

令和 2 年 度

都 建 第 25 号

河川台帳作成業務

業務実施設計書

小 矢 部 市

設計書

小矢部市 臼谷、安楽寺 地内

河川台帳作成業務

設計額 ￥ —

第 25 号	業務 大要	河川台帳作成	L=0.56km
		山田川	L=0.239km
		天田川	L=0.321km

特記仕様書

準用河川 河川台帳作成業務

(適用範囲)

第1条 この特記仕様書は、表記業務委託の仕様として、「測量業務共通仕様書（富山県土木部）令和元年8月」（以下「共通仕様書」）によるものとし、共通仕様書第3条第9項に基づき、当該業務に必要な事項について定めるものとする。

(作業規程等)

第2条 本業務を実施するにあたって、作業方法等については「富山県公共測量作業規程」によるものとし、成果物等の記載要領については「国土交通省公共測量作業規程記載要領」に準拠するものとする。

(作業内容)

第3条 この契約における作業内容は、別紙-1のとおりとする。

(一括再委託等を禁止する業務の指定)

第4条 本業務の主たる部分、及び第三者へ委任し又は請け負わせてはならない部分は、下のとおりとする。

- (1) 現地測量 一式

(貸与又は支給する物品及び資料等)

第5条 小矢部市が貸与又は支給する物品及び資料は、別紙-2のとおりとする。

(成果品等)

第6条 納入する成果品等は別紙-3のとおりとする。

(施行管理)

第7条 測量成果の精度確認のため、点検測量を作業量の5%実施するものとする。

なお、点検箇所は、調査職員が指示するものとする。

(安全確保)

第8条 測量作業期間中、現道上で交通危害の恐れがある場合、もしくは、山岳部及び水上部での測量については、有能な保安要員、保安施設を配置し、現道交通もしくは、作業の安全確保に努めなければならない。

(電子納品)

第9条 電子納品

- 1 本業務は電子納品の対象業務とする。
電子納品は、「富山県電子納品運用ガイドライン（案）」に基づいて行うものとする。
- 2 電子成果品は、電子媒体（CD-R）で2部提出する。併せて、電子媒体の格納するデータを含む成果品一式で1部提出する。
- 3 電子成果品の提出の際には、電子納品チェックシステムによるチェックを行い、エラーがないことを確認した後、ウィルス対策を実施したうえで提出するものとする。

4 その他、電子納品に関する詳細な取扱いについては、受発注者間で協議の上、決定する。

(履行報告)

第10条 受注者は、契約書第14条の規定に基づき、調査職員に業務の履行状況を報告しなければならない。

(その他)

第11条 暴力団関係者から不当な介入を受けた場合の措置

受注者は、本業務を実施するに当たり、暴力団関係者から不当な介入を受けた場合は、断固としてこれを拒否し、不当な介入があった時点で速やかにその旨を調査職員に報告するとともに、警察に届け出なければならない。また、再委託業者に対しては、暴力団関係者から不当な介入を受けた場合には、速やかにその旨を報告するよう指導し、再委託業者から報告を受けた受注者は、速やかにその旨を調査職員に報告するとともに、警察に届け出なければならない。

第12条 既知点に異常があった場合、その他作業遂行上疑義が生じた場合は速やかに調査職員に報告し、協議するものとする。

作 業 内 容 (山田川)

作業内容	作業量	備考
入力票作成	0.239 km	
現地測量	0.239 km	
現況平面図作成	0.239 km	
台帳現況調査	0.239 km	
台帳附図作成	0.239 km	
4級基準点測量	3 点	

1. 基準点は公共座標と接合するものとする。
2. 現地測量幅は、50m とする。
3. 測点間隔は、100m とする。
4. 横断測量幅は、40m とする。
5. 横断測量は、地形変化点も測量すること。

作 業 内 容 (天田川)

作業内容	作業量	備考
入力票作成	0.321 km	
現地測量	0.321 km	
現況平面図作成	0.321 km	
台帳現況調査	0.321 km	
台帳附図作成	0.321 km	
4級基準点測量	4 点	

6. 基準点は公共座標と接合するものとする。
7. 現地測量幅は、50m とする。
8. 測点間隔は、100m とする。
9. 横断測量幅は、40m とする。
10. 横断測量は、地形変化点も測量すること。

支給物品

貸与資料

- ・平成 31 年度 河川台帳(山田川)
- ・平成 31 年度 測量報告書
- ・平成 26 年度 河川台帳(天田川)
- ・平成 26 年度 測量報告書

支給資料

納入する成果品等(共通)

名 称	部 数	備 考
観測手簿	1 式	
計算簿	1 式	
点の記	1 式	
基準点網図	1 部	
河川台帳	1 式	図面は A1 サイズとする。 平面図は、1/500 とする。 横断図は、1/200 とする。
作業管理の写真	1 式	
基準点配点図	1 式	
打合せ簿	1 式	

河川台帳作成製本

1. 位置図作成 (1/25, 000)

2. 下記情報を含む平面図 (1/500)

・ 占用物件

河川区域内への占用物件の現地調査を行う。許可工作物については全物件とし、その他工作物についても調査を行い、現況写真を台帳に添付。

・ 河川管理施設

護岸・護床工・落差工・河川標識等の河川管理施設の調査を行い、現況写真を台帳に添付。

・ 測点 100m間隔

3. 台帳ファイル

総括情報表

事務所 設計書名 変更回数 適用単価 適用単価地区 単価適用年月日 諸経費体系	0001 建設課 委託設計書 当初 0 1 実施単価 07 砺波地区 0-02.04.01(0) A 委託		
発注区分 測量安全費区分 労務費補正 設計区分(電子成果品) 測量区分(電子成果品) 旅費交通費(測量) 旅費交通費(地質調査) 旅費交通費(設計) 測量の安全費率 消費税率(%)	当 世 代 41 一般 01 耕地・原野等 01 割増なし 03 別途 01 率計上 01 率計上 02 別途 02 別途 0.025 10	前 世 代	

測量業務費内訳表

費目・工種・施工名称など		数	量	単	位	単	価	金	額	備	考
測量業務費										X1000	
河川維持										Y1201	
	入力票作成									VA260	0
		0.56		km						施工	第0-0001号表
	現地測量									VA261	0
		0.56		km						施工	第0-0002号表
	現況平面図作成									VA262	0
		0.56		km						施工	第0-0003号表
	台帳現況調査									VA263	0
		0.56		km						施工	第0-0004号表
	台帳附図作成									VA264	0
		0.56		km						施工	第0-0005号表
	4級基準点測量 新点7点 原野 丘陵地									SA140	0
		1		業務						A=6, B=2, C=1, D=7	
										施工	第0-0006号表
直接作業費											

測量業務費内訳表

	費目・工種・施工名称など	数 量	単 位	単 価	金 額	備 考
旅費交通費						Z0009
安全費			式			Z0004
電子成果品作成費			式			Z0018
直接経費						
直接測量費						
諸経費			式			
委託価格						
消費税相当額			式			
委託業務費						

施工内訳表

[名称] 入力票作成 [規格1]		[規格2]				1	km	当り
名称・規格など	数量	単位	単価	金額	備	考		
測量技師補 測量業務		人			R2057			
直接人件費計					+00			
機械経费率		%			#01			
精度管理費		%			#02			
補正測量費計					+00			
単位当り	1	km						

施工内訳表

[名称] 現地測量 [規格1]		[規格2]				1	km	当り
名称・規格など	数量	単位	単価	金額	備考			
測量技師 測量業務		人			R2056			
測量技師補 測量業務		人			R2057			
測量助手 測量業務		人			R2058			
測量主任技師 測量業務		人			R2055			
測量技師 測量業務		人			R2056			
測量技師補 測量業務		人			R2057			
測量助手 測量業務		人			R2058			
直接人件費計					+00			
普通作業員		人			R2006			
機械経费率	4				#01			
材料费率	1				#01			
精度管理費	9				#02			

施工内訳表

[名称] 現況平面図作成 [規格1]		[規格2]				1	km	当り
名称・規格など	数量	単位	単価	金額	備考			
測量技師補 測量業務		人			R2057			
測量助手 測量業務		人			R2058			
直接人件費計					+00			
機械経费率		%			#01			
精度管理費		%			#02			
星測量費計					+00			
単位当り	1	km						

施工内訳表

[名称] 台帳現況調査 [規格1]		[規格2]				1	km	当り
名称・規格など	数量	単位	単価	金額	備考			
測量技師補 測量業務		人			R2057			
測量助手 測量業務		人			R2058			
測量技師 測量業務		人			R2056			
測量技師補 測量業務		人			R2057			
直接人件費計					+00			
機械経费率		%			#01			
材料费率		%			#01			
精度管理費		%			#02			
補正測量費計					+00			
単位当り	1	km						

施工内訳表

[名称] 台帳附図作成 [規格1]		[規格2]				1	km	当り
名称・規格など	数量	単位	単価	金額	備考			
測量技師補 測量業務		人			R2057			
測量助手 測量業務		人			R2058			
直接人件費計					+00			
機械経费率		%			#01			
精度管理費		%			#02			
補正測量費計					+00			
単位当り	1	km						

施工内訳表

[名称] 4級基準点測量 [規格1] 新点7点		[規格2] 原野 丘陵地			1	業務 当り
名称・規格など	数量	単位	単価	金額	備	考
4級基準点測量 作業計画・・・新点35点当り	1.00	式			SA540 35点当り	施工 第0-0007号表
4級基準点測量 選点・・・新点35点当り	1.00	式			SA540 35点当り	施工 第0-0008号表
4級基準点測量 観測・・・新点35点当り	1.00	式			SA540 35点当り	施工 第0-0009号表
4級基準点測量 計算整理・・・新点35点当り	1.00	式			SA540 35点当り	施工 第0-0010号表
機械経費率		%			#01	
通信運搬費等率		%			#01	
材料費率		%			#01	
精度管理費		%			#04	
作業量及び変化率による補正					+00	
単位当り	1	業務				
A=6 原野 C=1 伐採無し E=0 構成項目の選択 (01~05)			B=2 丘陵地 D=7 4級基準点測量			新点数 (点)

施工内訳表

[名称] 4級基準点測量 [規格1] 作業計画・・・新点35点当り		[規格2]				1	式	当り
名称・規格など	数量	単位	単価	金額	備	考		
測量主任技師 測量業務		人			R2055			
測量技師 測量業務		人			R2056			
測量技師補 測量業務		人			R2057			
単位当り	1	式						
A=1 作業計画			B=1 調整係数					

施工内訳表

[名称] 4級基準点測量		[規格1] 選点・・・新点35点当り		[規格2]		1	式	当り
名称・規格など	数量	単位	単価	金額	備考			
測量技師 測量業務		人			R2056			
測量技師補 測量業務		人			R2057			
測量助手 測量業務		人			R2058			
単位当り	1	式						
A=2 選点			B=1 調整係数					

施工内訳表

[名称] 4級基準点測量 [規格1] 観測・・・新点35点当り		[規格2]				1	式 当り
名称・規格など	数 量	単 位	単 価	金 額	備 考		
測量技師 測量業務		人			R2056		
測量技師補 測量業務		人			R2057		
測量助手 測量業務		人			R2058		
単位当り	1	式					
A=4 観測			B=1 調整係数				

施工内訳表

[名称] 4級基準点測量 [規格1] 計算整理・新点35点当り		[規格2]				1	式	当り		
名称・規格など	数	量	単	位	単	価	金	額	備	考
測量主任技師 測量業務				人					R2055	
測量技師 測量業務				人					R2056	
測量技師補 測量業務				人					R2057	
測量助手 測量業務				人					R2058	
単位当り	1			式						
A=5 計算整理					B=1	調整係数				

入力データ一覧表

コード	名称・規格など	数量／ 単位	単 価 額	条 件 名 称
X1000	測量業務費			
Y1201	河川維持			
VA260	入力票作成	★ 0.56		
VA261	現地測量	★ km ★		
VA262	現況平面図作成	★ 0.56		
VA263	台帳現況調査	★ km ★		
VA264	台帳附図作成	★ 0.56		
SA140	4級基準点測量 新点7点	1 業務		A=6, B=2, C=1, D=7 A=原野, B=丘陵地, C=伐採無し, D=4級基準点測量 新点数(点)
G0000				
G4100	直接作業費			
Z0009	旅費交通費			
Z0004	安全費	式		
Z0018	電子成果品作成費	式		
G7100	直接経費			
G7200	直接測量費			
Z0020	諸経費	式		
G4800	委託価格			
Z0038	消費税相当額	式		

入力データ一覧表

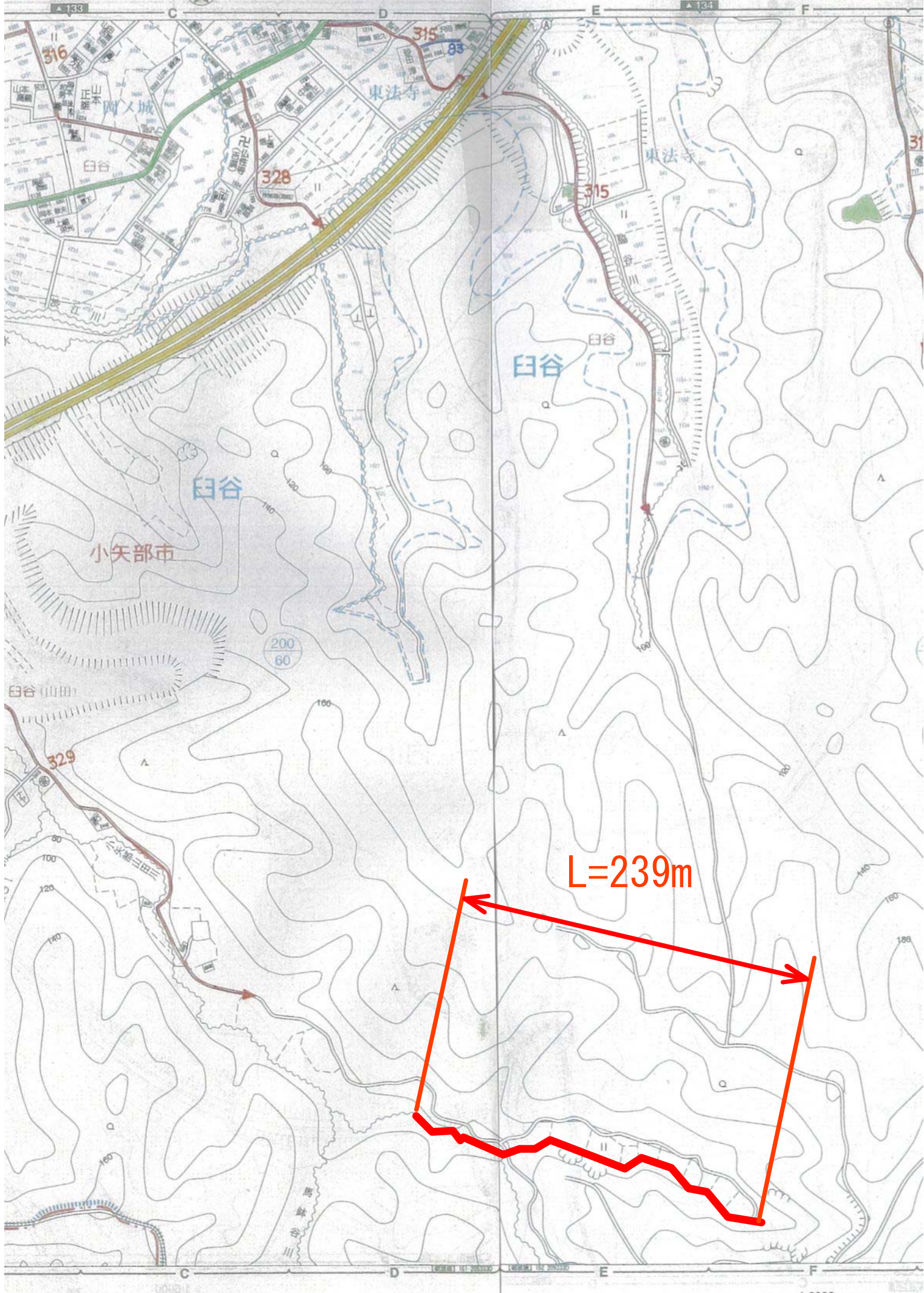
コード	名称・規格など	数量／ 単位	単 価 額	条 件 名	件 名 称
VA260	入力票作成	1 km			
R2057	測量技師補 測量業務	0.5 人			
VA261	現地測量	1 km			
R2056	測量技師 測量業務	1.6 人			
R2057	測量技師補 測量業務	3.3 人			
R2058	測量助手 測量業務	3.3 人			
R2055	測量主任技師 測量業務	0.6 人			
R2056	測量技師 測量業務	0.9 人			
R2057	測量技師補 測量業務	1.5 人			
R2058	測量助手 測量業務	0.2 人			
R2006	普通作業員	3.3 人			
VA262	現況平面図作成	1 km			
R2057	測量技師補 測量業務	0.8 人			
R2058	測量助手 測量業務	0.9 人			
VA263	台帳現況調査	1 km			
R2057	測量技師補 測量業務	1.2 人			
R2058	測量助手 測量業務	1.2 人			
R2056	測量技師 測量業務	0.9 人			

施工一覧表

コード	第番号	名称・規格1・規格2	単位	単位数量	金額	条 件
VA260	0-0001	入力票作成	km	1		
VA261	0-0002	現地測量	km	1		
VA262	0-0003	現況平面図作成	km	1		
VA263	0-0004	台帳現況調査	km	1		
VA264	0-0005	台帳附図作成	km	1		
SA140	0-0006	4級基準点測量 新点7点 原野 丘陵地	業務	1		A=6, B=2, C=1, D=7, E=0
SA540	0-0007	4級基準点測量 作業計画・・・新点35点当り	式	1		A=1, B=1
SA540	0-0008	4級基準点測量 選点・・・新点35点当り	式	1		A=2, B=1
SA540	0-0009	4級基準点測量 観測・・・新点35点当り	式	1		A=4, B=1
SA540	0-0010	4級基準点測量 計算整理・・・新点35点当り	式	1		A=5, B=1

機 労 材 集 計 表

項番	単価 コード	集計 区分	単 価 値	数量累計	単 価 名 称	集 計 区 分 名 称
1	R2006	12			普通作業員	普通作業員
2	R2055	39			測量主任技師	測量労務
3	R2056	39			測量技師	測量労務
4	R2057	39			測量技師補	測量労務
5	R2058	39			測量助手	測量労務
6	WXXXX	966				



【小矢部市】安楽寺、埴生

