

令和7年度

小矢部市統計書

令和8年3月

小 矢 部 市

目 次

●市民のくらし	1	●農 林 業	20
●土地・気象	2	農林業経営体数	
位置と地勢		組織形態別経営体数	
市域の変遷		農業経営組織別（部門別）経営体数	
境界変更		主副業別経営体数	
市の面積・広ぼう		経営耕地・借入耕地の状況	
市役所の位置		経営耕地面積規模別経営体数	
地勢（標高別面積）		保有山林面積規模別経営体数	
地目別面積		地区別農家数・経営耕地面積	
気象状況		地区別経営耕地の状況	
●国勢調査	6	農作物作付面積（栽培面積）・収穫量	
人口及び世帯数の推移		農地転用状況	
年齢3区分別人口		所有形態別森林面積	
世帯人員別世帯数		林種別面積、蓄積（民有林）	
人口集中地区（DID）		●土 木 ・ 建 設	26
地区別人口		道路橋梁の状況	
住居の種類・住宅の所有の関係別一般世帯数		法の適用及び都市計画区域	
労働力状態		地域地区	
産業構造別就業者数		都市計画施設	
産業大分類別就業者数		促進区域	
従業上の地位別就業者数		市街地開発事業	
●人 口	11	市街地再開発事業	
人口の推移		市営住宅の状況	
人口動態の推移		公園の状況	
地方別転入出の動き		●水 道	35
地区別人口及び世帯数		水道普及状況	
外国人住民数		配水量	
年齢別人口		用途別使用戸数	
地区別年齢別人口		用途別使用水量	
●事 業 所	16	●通 信 ・ 運 輸	36
産業大分類別事業所数、従業者数の推移		郵便施設の状況	
●商 業	17	鉄道輸送状況	
商業の推移		自動車台数及び原付自転車台数	
卸・小売業別事業所数、従業者数、年間商品販売額等		電話の加入状況	
●工 業	18	北陸自動車道小矢部インター通行台数	
工業の推移		路線バス運行状況	
産業中分類別事業所数、従業者数、製造品出荷額等			

●労働・社会保障 41

- 産業別・規模別新規求人・充足状況
- 中高年齢者職業紹介状況
- 雇用保険取扱い状況
- 3月卒業者の産業別・規模別求人・就職状況
- 国民健康保険運営状況
- 国民年金被保険者の状況
- 年金受給者の状況
- 基礎年金受給権者の状況
- 後期高齢者医療保険被保険者数
- 後期高齢者医療保険診療種別医療費の状況
- 後期高齢者医療保険保険料の状況
- 敬老福祉年金等給付状況
- 介護保険事業の状況
- 要介護（要支援）認定者数
- 介護保険料収納状況
- 介護保険給付状況
- 民生委員・児童委員数
- 生活保護世帯数・人員の推移
- 生活保護費の推移
- 身体障害者手帳所持者数
- 療育手帳所持者数
- 精神障害者保健福祉手帳所持者数
- 保育所及び幼保連携型認定こども園の状況

●保健・衛生 52

- し尿処理状況
- ごみ処理状況
- 医療関係従事者数
- 医療機関の状況
- 主要死因別死亡者数
- 予防接種の状況

●治安・災害 55

- 消防施設の状況
- 災害発生状況
- 程度別火災発生件数
- 原因別・月別火災状況
- 路線別交通事故発生状況
- 月別交通事故発生件数
- 交通事故等の推移
- 原因別交通事故発生件数
- 罪種別刑法犯発生および検挙数

●公害 59

- 公害苦情受理件数

●教育・文化 60

- 小学校別児童数、学級数及び教職員数
- 中学校別生徒数、学級数及び教職員数
- 児童・生徒の身長・体重の平均値
- 公民館関係職員
- 社会教育団体
- スポーツ推進委員
- 体育施設利用状況
- 市文化財の指定状況
- 指定文化財の種別件数
- 宗派・教派別宗教法人数
- 市立図書館の利用状況
- 市立図書館蔵書数
- 総合会館利用状況
- 市民交流プラザ利用状況
- 市民体育館利用状況
- 社会教育施設（博物館、文化施設）入場者数
- クロスランドおやべ利用状況
- サイクリングターミナル利用状況
- 津沢コミュニティプラザ利用状況
- 観光客入込数の状況

●行政 78

- 歴代市長、副市長（助役）、収入役
- 名誉市民
- 歴代市議会議長、副議長
- 選挙人名簿登録者数（投票区別）
- 選挙人名簿登録者数（年次別）
- 選挙種類別投票率
- 市行政組織機構図
- 職員数

●財政 87

- 一般会計決算の推移
- 特別会計決算額の推移
- 市財政力指数
- 市有財産
- 市税の収納状況

市民のくらし(令和7年)

<p>出生</p>  <p>1日に0.26人</p>	<p>死亡</p>  <p>1日に1.22人</p>	<p>結婚</p>  <p>1か月に6.08件</p>	<p>離婚</p>  <p>1か月に1.25件</p>
<p>転入</p>  <p>1日に2.01人</p>	<p>転出</p>  <p>1日に2.41人</p>	<p>世帯人員</p>  <p>1世帯に2.54人</p>	<p>ごみ処理量</p>  <p>1日に35.33t</p>
<p>医師</p>  <p>203.4世帯に1人</p>	<p>消防ポンプ車</p>  <p>598.9世帯に1台</p>	<p>火災</p>  <p>52.1日に1件</p>	<p>交通事故</p>  <p>10.7日に1件</p>
<p>教員</p>  <p>小学生12.3人に1人 中学生 9.5人に1人</p>	<p>市職員</p>  <p>市民101.3人に1人</p>	<p>当初予算額 (一般会計)</p>  <p>市民1人当たり 592,933円</p>	<p>市税</p>  <p>市民1人当たり 166,543円</p>

位置と地勢

小矢部市は富山県の西端に位置し、高岡市、砺波市、南砺市、石川県金沢市及び津幡町と接しています。市の西北部は標高346mの稲葉山をはじめとする丘陵地帯で、東南部は砺波平野の一角を占める水稲単作の穀倉地帯です。

本市における最大河川の小矢部川は、南から北々東にむかって市域を貫流しています。

市域の変遷

廃置分合前の町村名	人口 人	面積 km ²	廃置分合後の市町名	人口 人	面積 km ²	施行年月日	種別
石動町 南谷村 埴生村 松沢村 正得村 荒川村 子撫村 宮島村	10,181 2,200 2,453 1,877 1,471 1,648 1,359 1,265	3.49 15.65 9.90 5.45 4.30 3.92 9.10 16.29	石動町 第1次	(S25国調) 22,454	68.10	昭和 28.9.10	合体
津沢町 藪波村 水島村	3,159 2,073 2,597	5.51 7.53 6.97	砺中町 第1次	7,829	20.01	昭和 29.7.20	合体
石動町 北蟹谷村	22,454 2,704	68.10 26.34	石動町 第2次	25,158	94.44	昭和 29.10.1	編入
砺中町 東蟹谷村	7,829 2,026	20.01 11.31	砺中町 第2次	9,855	31.32	昭和 29.11.18	合体
砺中町 西野尻村の一部	9,744 698	31.32 3.16	砺中町 第3次	(S30国調) 10,442	34.48	昭和 32.8.1	編入
石動町 若林村の一部	25,290 1,683	94.44 5.17	石動町 第3次	26,973	99.61	昭和 32.9.30	編入
石動町 砺中町	26,679 10,048	99.61 34.48	小矢部市	(S35国調) 36,727	134.09	昭和 37.8.1	合体

境界変更

市名	人口 人	面積 km ²	施行年月日	事由
小矢部市	(H27国調) 30,399	134.11	平成 8.8.10	境界修正
	(R2国調) 28,983	134.07	平成 27.3.6	面積変更 (国土交通省国土地理院公表により)

市の面積・広ぼう

面 積 km ²	広 ば っ う (広 が り)	
	東 西 km	南 北 km
134.07	13.88	17.65

市役所の位置

所 在 地	位 置		標 高 m
	東 経	北 緯	
小矢部市本町1番1号	136° 52' 18"	36° 40' 21"	29.0

地勢(標高別面積)

区 分	総 数	50m未満	50m～200m未満	200m～400m未満	400m以上
面積 (km ²)	134.07	52.31	70.05	11.71	-
構成比 (%)	100.0	39.0	52.3	8.7	-

地目別面積

単位：km²

年次	総面積	田	畑	宅地	山林	牧野	原野	雑種地	その他
平成 14	134.11	39.62	2.52	9.26	17.37	0.43	1.38	2.62	60.91
15	134.11	39.55	2.51	9.24	17.33	0.43	1.38	2.67	61.00
16	134.11	39.41	2.51	9.40	17.43	0.43	1.38	2.70	60.85
17	134.11	39.33	2.50	9.47	17.29	0.43	1.38	2.70	61.01
18	134.11	39.20	2.49	9.52	17.28	0.43	1.38	2.71	61.10
19	134.11	39.16	2.49	9.54	17.28	0.43	1.38	2.71	61.12
20	134.11	39.14	2.49	9.55	17.27	0.43	1.38	2.74	61.11
21	134.11	39.18	2.48	9.59	17.28	0.43	1.38	2.73	61.04
22	134.11	39.15	2.48	9.64	17.29	0.43	1.38	2.73	61.01
23	134.11	39.15	2.48	9.65	17.29	0.43	1.38	2.72	61.01
24	134.11	39.12	2.47	9.68	17.30	0.43	1.38	2.72	61.01
25	134.11	39.10	2.47	9.69	17.28	0.43	1.38	2.75	61.01
26	134.11	39.09	2.48	9.70	17.28	0.43	1.38	2.74	61.01
27	134.07	39.06	2.47	9.73	17.28	0.43	1.38	2.76	60.96
28	134.07	38.79	2.47	9.84	17.29	0.43	1.39	2.92	60.94
29	134.07	38.66	2.46	9.87	17.31	0.43	1.39	3.00	60.95
30	134.07	38.65	2.44	9.95	17.32	0.43	1.40	2.95	60.93
令和 元	134.07	38.57	2.43	9.97	17.37	0.43	1.42	2.93	60.95
2	134.07	38.46	2.42	10.00	17.38	0.43	1.47	2.97	60.94
3	134.07	38.27	2.39	10.02	17.40	0.43	1.58	3.05	60.93
4	134.07	38.14	2.37	10.04	17.43	0.43	1.67	3.07	60.92
5	134.07	38.05	2.35	10.07	17.50	0.43	1.70	3.09	60.88
6	134.07	37.95	2.34	10.09	17.55	0.43	1.74	3.13	60.84
7	134.07	37.92	2.33	10.09	17.55	0.43	1.77	3.13	60.85

資料：税務課

気象状況

年 別	降水量 (mm)		気温 (°C)					積雪 (cm)	風速 (m/s)	風向 (16方位)
	合 計	日最大	平均			年最高	年最低	最深	平均	最多風向
			日平均	日最高	日最低					
令和 2	1943.0	67.5	14.5	18.9	10.6	37.4	-9.4	18	2.3	南南西)
3	2245.5	70.0	14.3	18.9	10.3	35.0	-7.7	127]	2.3	北東)
4	1830.5]	70.5]	14.2	18.7	10.3	36.5	-5.9	61	2.2	南南東)
5	1880.0]	107.5]	15.2	20.0	11.1	38.8	-9.3	27	2.2	南南東)
6	2594.5	107.0	15.1	19.6	11.4	36.4	-5.2	54	2.2	北東)
7	2334.5	206.5	15.0	19.6	11.0	35.8	-7.1	77	2.3	南南西)

月 別 (令和7年)	降水量 (mm)		気温 (°C)					積雪 (cm)	風速 (m/s)	風向 (16方位)
	合 計	日最大	平均			月最高	月最低	最深	平均	最多風向
			日平均	日最高	日最低					
1月	263.0	30.0	3.0	6.8	0.0	13.0	-2.7	18	2.4	南南西
2月	221.0	45.0	1.3	5.3	-2.1	12.5	-7.1	77	2.3	南南西
3月	121.5	32.0	7.2	12.0	2.3	27.0	-1.8	27	2.4	南南西
4月	89.5	18.5	12.4	18.0	7.4	26.9	0.9	0	2.8	西北西
5月	98.0	20.5	17.2	22.4	12.8	30.9	6.6	0	2.6	北東)
6月	118.5	27.5	22.9	27.4	18.7	35.5	13.9	0	2.1	北東
7月	17.5	5.5	28.2	33.3	24.1	35.8	21.7	0	2.1	北東
8月	368.0	206.5	27.7	32.3	23.9	35.6	21.0	0	2.0	南南西
9月	408.0	97.0	24.6	29.5	20.9	35.2	15.1	0	1.9	南
10月	197.5	43.5	17.6	21.5	14.4	29.5	6.5	0	2.0	北東
11月	162.0	32.5	10.9	15.7	6.7	20.8	3.2	0	2.2	南南東
12月	270.0	34.0	6.6	11.1	2.6	21.2	-1.9	8	2.3	南南西

観測地点：砺波地域気象観測所

※ 「」：統計を行う対象資料が許容範囲で欠けていますが、上位の統計を用いる際は一部の例外を除いて正常値（資料が欠けていない）と同等に扱います（準正常値）。必要な資料数は、要素または現象、統計方法により若干異なりますが、全体数の80%を基準とします。

※ 「】」：統計を行う対象資料が許容範囲を超えて欠けています（資料不足値）。値そのものを信用することはできず、通常は上位の統計に用いませんが、極値、合計、度数等の統計ではその値以上（以下）であることが確実である、といった性質を利用して統計に利用できる場合があります。

※ 最深積雪：統計期間は、寒候年（前年8月1日から当年7月31日）です。

※ 砺波観測所では、雨量計の不具合により、令和4年12月20日から令和5年3月30日までの降水量データを欠測としました。

※ より詳しいデータをご覧になりたい方は、気象庁Webサイト「過去の気象データ検索」をご利用ください。
気象庁「過去の気象データ検索」<https://www.data.jma.go.jp/stats/etrn/index.php>

資料：富山地方気象台

人口及び世帯数の推移

各年10月1日現在

年次	人口			世帯数
	総数	男	女	
昭和 50	35,791	17,308	18,483	8,125
55	36,497	17,777	18,720	8,360
60	36,711	17,730	18,981	8,417
平成 2	36,374	17,475	18,899	8,613
7	35,785	17,308	18,477	9,111
12	34,625	16,752	17,873	9,329
17	33,533	16,164	17,369	9,535
22	32,067	15,442	16,625	9,581
27	30,399	14,602	15,797	9,517
令和 2	28,983	13,991	14,992	9,726

資料：国勢調査

年齢3区分別人口

各年10月1日現在

年次	総数	年少人口 (15歳未満)			生産年齢人口 (15歳～64歳)			老年人口 (65歳以上)		
		総数	男	女	総数	男	女	総数	男	女
平成 12	34,625	4,637	2,480	2,157	21,850	10,897	10,953	8,137	3,374	4,763
17	33,533	4,064	2,147	1,917	20,564	10,384	10,180	8,901	3,631	5,270
22	32,067	3,669	1,876	1,793	18,981	9,651	9,330	9,394	3,894	5,500
27	30,399	3,319	1,700	1,619	16,681	8,439	8,242	10,386	4,454	5,932
令和 2	28,983	2,940	1,514	1,426	15,086	7,667	7,419	10,817	4,724	6,093

資料：国勢調査

※ 年齢「不詳」の者を除く。

世帯人員別世帯数

各年10月1日現在

年次	総世帯数	総世帯人員	一般世帯		世帯人員区分										施設等の世帯	
			世帯数	世帯人員数	1人	2人	3人	4人	5人	6人	7人	8人	9人	10人以上	世帯数	世帯人員数
平成 12	9,328	34,624	9,306	33,930	1,232	1,799	1,712	1,588	1,180	1,098	504	152	32	9	22	694
17	9,532	33,529	9,502	32,572	1,452	2,061	1,792	1,637	1,077	903	408	138	30	4	30	957
22	9,581	32,067	9,547	31,042	1,640	2,203	1,891	1,626	981	705	363	107	27	4	34	1,025
27	9,517	30,399	9,478	29,295	1,738	2,470	1,857	1,539	912	561	284	84	28	5	39	1,104
令和 2	9,726	28,983	9,673	27,793	2,103	2,601	2,019	1,453	752	451	218	63	11	2	53	1,190

資料：国勢調査

人口集中地区(DID)

各年10月1日現在

年次	面積 km ²	世帯数	人 口		
			総数	男	女
昭和 45	1.40	2,470	10,185	4,828	5,357
50	1.60	2,376	9,648	4,607	5,041
55	2.00	2,461	9,973	4,758	5,215
60	2.10	2,534	10,158	4,817	5,341
平成 2	2.00	2,450	9,461	4,443	5,018
7	1.80	2,462	9,082	4,304	4,778
12	1.75	2,415	8,409	4,004	4,405
17	1.72	2,294	7,625	3,584	4,041
22	1.78	2,271	7,109	3,362	3,747
27	1.79	2,165	6,386	2,990	3,396
令和 2	1.55	1,881	5,319	2,474	2,845

資料：国勢調査

地区別人口

各年10月1日現在

地区名	面積 km ²	平成12年		平成17年		平成22年		平成27年		令和2年	
		世帯数	人口	世帯数	人口	世帯数	人口	世帯数	人口	世帯数	人口
石 動	3.49	2,268	7,934	2,196	7,275	2,204	6,873	2,118	6,248	2,121	5,943
南 谷	15.65	357	1,371	350	1,292	261	905	224	747	220	677
埴 生	9.90	1,326	4,437	1,427	4,470	1,480	4,466	1,514	4,438	1,658	4,368
松 沢	5.41	730	2,947	818	3,038	899	3,141	947	3,142	970	3,097
正 得	4.30	341	1,442	376	1,484	386	1,451	402	1,376	410	1,301
荒 川	3.92	577	2,161	584	2,103	601	2,027	583	1,938	642	1,888
子 撫	9.10	267	1,133	278	1,132	290	1,121	279	1,053	318	1,061
宮 島	16.29	180	664	179	589	175	551	165	485	152	417
北 蟹 谷	26.34	400	1,629	390	1,550	379	1,433	377	1,337	363	1,168
若 林	5.17	366	1,478	392	1,490	405	1,446	420	1,430	424	1,398
津 沢	5.53	875	3,040	906	3,018	866	2,827	868	2,710	862	2,532
水 島	6.97	526	2,092	519	1,989	518	1,925	507	1,762	494	1,600
藪 波	7.53	601	2,229	607	2,176	609	2,061	616	1,979	605	1,888
東 蟹 谷	11.31	392	1,567	394	1,457	388	1,375	382	1,322	365	1,236
南 部	3.16	123	501	119	470	120	465	115	432	122	409
計	134.07	9,329	34,625	9,535	33,533	9,581	32,067	9,517	30,399	9,726	28,983

資料：国勢調査

住居の種類・住宅の所有の関係別一般世帯数

各年10月1日現在

年次	一般世帯数								
	一世帯数	住宅に住む一般世帯数							住宅以外に住む世帯
		住宅に住む一般世帯数	主世帯				間借り		
		主世帯	持ち家	公営、都 市機構・ 公借社 の家	民営借家	給与住宅			
昭和 60	8,404	8,364	8,337	7,772	241	208	116	27	40
平成 2	8,564	8,489	8,432	7,847	239	215	131	57	75
7	9,081	8,828	8,777	7,950	258	451	118	51	253
12	9,306	9,193	9,136	8,119	282	556	179	57	113
17	9,502	9,333	9,276	8,236	303	581	156	57	169
22	9,547	9,349	9,275	8,259	254	663	99	74	198
27	9,478	9,294	9,211	8,201	181	746	83	83	184
令和 2	9,673	9,484	9,385	8,226	117	937	105	99	189

資料：国勢調査

労働力状態

各年10月1日現在

年次	15歳以上人口	労働力人口				非労働力人口	不詳
		労働力人口	労働力率 %	就業者	完全失業者		
昭和 55	28,526	20,533	72.0	20,334	199	7,993	44
60	29,026	20,292	69.9	19,964	328	8,734	29
平成 2	29,787	20,026	67.2	19,777	249	9,761	7
7	30,314	20,451	67.5	20,011	440	9,863	9
12	29,974	19,467	64.9	18,885	582	10,507	13
17	29,372	18,493	63.0	17,809	684	10,879	93
22	28,212	17,170	60.9	16,301	869	11,042	163
27	26,896	16,336	60.7	15,812	524	10,560	171
令和 2	25,903	15,575	60.1	15,124	451	9,848	480

資料：国勢調査

産業構造別就業者数

各年10月1日現在

年次	就業者総数	第1次産業		第2次産業		第3次産業	
		就業者	就業者の割合 %	就業者	就業者の割合 %	就業者	就業者の割合 %
昭和 55	20,334	3,174	15.6	8,670	42.6	8,480	41.7
60	19,664	2,553	13.0	8,765	44.6	8,622	43.8
平成 2	19,777	1,818	9.2	8,982	45.4	8,972	45.4
7	20,011	1,338	6.7	9,266	46.3	9,402	47.0
12	18,885	940	5.0	8,285	43.9	9,652	51.1
17	17,809	932	5.2	7,260	40.8	9,592	53.9
22	16,301	735	4.5	6,068	37.2	9,274	56.9
27	15,812	787	5.0	5,517	34.9	9,433	59.7
令和 2	15,124	685	4.5	5,096	33.7	9,077	60.0

資料：国勢調査

※ 総数には分類不能も含める。

産業大分類別就業者数

各年10月1日現在

産業大分類	平成17年			平成22年			平成27年			令和2年		
	総数	男	女	総数	男	女	総数	男	女	総数	男	女
総数	18,152	9,899	8,253	16,301	8,962	7,339	15,812	8,573	7,239	15,124	8,068	7,056
第1次産業	910	546	364	735	501	234	787	549	238	685	478	207
A 農業、林業	910	546	364	733	499	234	786	548	238	685	478	207
うち農業	-	-	-	702	472	230	754	521	233	656	453	203
B 漁業	0	0	0	2	2	0	1	1	0	0	0	0
第2次産業	7,421	4,586	2,835	6,068	3,942	2,126	5,517	3,637	1,880	5,096	3,335	1,761
C 鉱業、採石業、砂利採取業	28	14	14	23	18	5	41	30	11	22	16	6
D 建設業	1,953	1,603	350	1,766	1,462	304	1,466	1,209	257	1,362	1,119	243
E 製造業	5,440	2,969	2,471	4,279	2,462	1,817	4,010	2,398	1,612	3,712	2,200	1,512
第3次産業	9,800	4,753	5,047	9,274	4,385	4,889	9,433	4,346	5,087	9,077	4,116	4,961
F 電気・ガス・熱供給・水道業	98	84	14	92	74	18	97	85	12	87	67	20
G 情報通信業	161	105	56	208	160	48	224	159	65	214	157	57
H 運輸業、郵便業	1,099	777	322	909	667	242	825	591	234	777	562	215
I 卸売業、小売業	2,436	1,162	1,274	2,249	1,081	1,168	2,174	1,007	1,167	2,044	953	1,091
J 金融業、保険業	336	203	133	360	165	195	349	163	186	293	136	157
K 不動産業、物品賃貸業	70	42	28	102	64	38	116	66	50	123	69	54
L 学術研究、専門・技術サービス業	420	287	133	353	244	109	377	257	120	353	231	122
M 宿泊業、飲食サービス業	546	161	385	659	193	466	614	191	423	578	177	401
N 生活関連サービス業、娯楽業	672	231	441	527	177	350	488	165	323	430	156	274
O 教育、学習支援業	658	231	427	602	231	371	582	229	353	651	230	421
P 医療、福祉	1,582	266	1,316	1,699	324	1,375	1,943	394	1,549	1,970	428	1,542
Q 複合サービス事業	350	245	105	254	136	118	296	161	135	248	123	125
R サービス業（他に分類されないもの）	910	644	266	793	546	247	856	568	288	842	536	306
S 公務（他に分類されるものを除く）	462	315	147	467	323	144	492	310	182	467	291	176
T 分類不能の産業	21	14	7	224	134	90	75	41	34	266	139	127

資料：国勢調査

従業上の地位別就業者数

各年10月1日現在

年次	就業者	雇用者					役員	業主		家族従事者	家庭内職者
		常雇	臨時雇	正規の職員・従業員	労働者派遣事業所派遣社員	パート・アルバイトその他		雇あり	雇なし		
昭和 55	20,334	-	-	-	-	-	539	656	3,269	2,969	-
60	19,964	-	-	-	-	-	670	610	2,853	2,396	-
平成 2	19,777	-	-	-	-	-	856	567	2,309	2,045	-
7	20,011	-	-	-	-	-	1,055	551	1,947	1,547	-
12	18,885	12,741	1,707	-	-	-	1,082	474	1,527	1,183	170
17	17,809	11,758	2,083	-	-	-	1,015	417	1,399	1,018	119
22	16,301	-	-	9,250	311	3,345	1,009	368	1,181	743	39
27	15,812	-	-	9,034	318	3,474	850	319	1,105	636	39
令和 2	15,124	-	-	8,492	325	3,482	865	301	1,004	490	38

資料：国勢調査

※ 就業者には従業上の地位不詳を含む。

※ 家庭内職者は平成7年までは業主（雇人なし）を含む。

人口の推移

各年1月1日現在

年次	世帯数	人口			男女比 100人 につき男	1世帯 当り 人員	人口密度 人/km ²
		総数	男	女			
平成 元	8,732	36,843	17,813	19,030	93.6	4.2	274.8
2	8,734	36,744	17,751	18,993	93.5	4.2	274.0
3	8,762	36,690	17,679	19,011	93.0	4.2	273.6
4	8,763	36,489	17,578	18,911	93.0	4.2	272.1
5	8,816	36,318	17,523	18,795	93.2	4.1	270.8
6	8,886	36,114	17,426	18,688	93.2	4.1	269.3
7	8,963	36,072	17,398	18,674	93.2	4.0	269.0
8	9,018	35,948	17,320	18,628	93.0	4.0	268.1
9	9,066	35,747	17,249	18,498	93.2	3.9	266.6
10	9,103	35,451	17,124	18,327	93.4	3.9	264.4
11	9,204	35,296	17,061	18,235	93.6	3.8	263.2
12	9,309	35,140	17,010	18,130	93.8	3.8	262.0
13	9,375	34,960	16,947	18,013	94.1	3.7	260.7
14	9,434	34,805	16,865	17,940	94.0	3.7	259.5
15	9,492	34,650	16,780	17,870	93.9	3.7	258.4
16	9,607	34,500	16,679	17,821	93.6	3.6	257.3
17	9,700	34,290	16,612	17,678	94.0	3.5	255.7
18	9,745	34,024	16,493	17,531	94.1	3.5	253.7
19	9,760	33,641	16,310	17,331	94.1	3.4	250.8
20	9,783	33,228	16,143	17,085	94.5	3.4	247.8
21	9,810	32,965	15,986	16,979	94.2	3.4	245.8
22	9,828	32,651	15,834	16,817	94.2	3.3	243.5
23	9,848	32,341	15,680	16,661	94.1	3.3	241.2
24	9,848	32,010	15,510	16,500	94.0	3.3	238.7
25	10,056	31,938	15,425	16,513	93.4	3.2	238.1 ※
26	10,102	31,669	15,323	16,346	94.4	3.1	236.1
27	10,135	31,303	15,157	16,146	93.9	3.1	233.4
28	10,256	31,128	15,088	16,040	94.1	3.0	232.1
29	10,253	30,746	14,923	15,823	94.3	2.9	229.3
30	10,315	30,453	14,800	15,653	94.6	3.0	227.1
令和 元	10,442	30,143	14,686	15,457	95.0	2.9	224.8
2	10,505	29,783	14,488	15,295	94.7	2.8	222.1
3	10,537	29,459	14,346	15,113	95.0	2.8	219.7
4	10,516	28,977	14,147	14,830	95.4	2.8	216.1
5	10,599	28,602	14,017	14,585	96.1	2.7	213.3
6	10,705	28,356	13,916	14,440	96.4	2.6	211.5
7	10,750	27,857	13,683	14,174	96.5	2.6	207.8
8	10,780	27,362	13,456	13,906	96.8	2.5	204.1

資料：住民基本台帳（市民課）

※ 平成24年7月 住民基本台帳法改正（外国人住民を含む）

人口動態の推移

各年1月1日現在

年次	自然動態（人）			社会動態（人）			婚姻 件	離婚 件
	出生	死亡	差引	転入	転出	差引		
平成 24	174	410	△ 236	540	635	△ 95	133	25
25	199	443	△ 244	551	701	△ 150	122	35
26	193	409	△ 216	663	716	△ 53	143	28
27	171	453	△ 282	609	693	△ 84	142	21
28	197	405	△ 208	812	779	33	170	31
29	199	404	△ 205	668	845	△ 177	175	25
30	166	423	△ 257	710	746	△ 36	161	23
令和 元	187	428	△ 241	702	771	△ 69	152	25
2	142	425	△ 283	717	794	△ 77	128	25
3	159	407	△ 248	643	719	△ 76	105	26
4	143	422	△ 279	589	792	△ 203	102	18
5	141	469	△ 328	727	774	△ 47	108	12
6	167	482	△ 315	861	792	69	71	19
7	119	510	△ 391	687	795	△ 108	81	23
8	95	444	△ 349	732	878	△ 146	73	15

資料：住民基本台帳（市民課）

※ 平成24年7月 住民基本台帳法改正（外国人住民を含む）

地方別転入出の動き

各年1月1日現在

年次	県内他 市町村		石川県		福井県		関東 地 方		東海 地 方		近畿 地 方		その他 の地方		合 計	
	転入	転出	転入	転出	転入	転出	転入	転出	転入	転出	転入	転出	転入	転出	転入	転出
平成 24	265	323	65	98	9	14	74	76	36	36	49	40	42	48	540	635
25	257	330	91	115	9	2	58	71	17	57	38	30	81	96	551	701
26	376	338	74	89	5	5	49	91	40	35	34	38	85	120	663	716
27	315	304	85	89	4	15	53	65	44	44	23	28	85	148	609	693
28	430	376	94	96	12	3	62	92	42	32	42	43	130	137	812	779
29	313	393	115	117	9	8	47	72	32	46	35	60	117	149	668	845
30	391	361	85	88	6	12	65	82	35	36	22	38	108	129	710	746
令和 元	341	389	85	99	23	8	94	74	36	27	22	38	101	136	702	771
2	367	374	96	77	9	11	41	95	30	46	39	37	135	154	717	794
3	322	308	97	95	2	8	56	87	27	35	33	42	106	144	643	719
4	308	366	97	103	3	9	55	133	37	48	29	33	60	100	589	792
5	355	332	100	92	9	9	108	91	25	45	28	50	102	155	727	774
6	327	335	69	87	11	10	60	109	141	64	44	38	209	149	861	792
7	255	318	60	66	12	11	59	90	86	65	24	45	191	200	687	795
8	272	309	74	86	17	7	71	128	64	73	39	46	195	229	732	878

資料：住民基本台帳（市民課）

地区別人口及び世帯数

令和8年1月1日現在

地区別	世帯数	人 口			一世帯 当り人員
		総 数	男	女	
石 動	2393	5,529	2611	2918	2.3
南 谷	276	592	295	297	2.1
埴 生	1740	4,326	2166	2160	2.5
松 沢	1102	2,669	1278	1391	2.4
正 得	478	1,313	681	632	2.7
荒 川	740	1,920	986	934	2.6
子 撫	373	953	450	503	2.6
宮 島	163	379	192	187	2.3
北 蟹 谷	381	1,081	538	543	2.8
若 林	451	1,367	659	708	3.0
津 沢	961	2,389	1207	1182	2.5
水 島	525	1,573	781	792	3.0
藪 波	657	1,681	817	864	2.6
東 蟹 谷	408	1,184	599	585	2.9
南 部	132	406	196	210	3.1
計	10,780	27,362	13,456	13,906	2.5

資料：住民基本台帳（市民課）

外国人住民数

令和8年1月1日現在

区 分	ベトナム	中国	ブラジル	インドネシア	その他	合 計
総 数	431	88	67	163	158	907
男	233	24	40	89	87	473
女	198	64	27	74	71	434

資料：住民基本台帳（市民課）

年齢別人口

各年10月1日現在

年 齢 歳	令和3年			令和4年			令和5年			令和6年			令和7年		
	総数	男	女	総数	男	女	総数	男	女	総数	男	女	総数	男	女
0 ～ 4	837	436	401	810	435	375	793	431	362	757	412	345	690	361	329
5 ～ 9	1,002	533	469	956	495	461	950	497	453	925	477	448	868	454	414
10 ～ 14	1,050	519	531	1,047	524	523	1,052	535	517	1,020	542	478	1,026	545	481
15 ～ 19	1,236	620	616	1,191	602	589	1,158	580	578	1,108	541	567	1,080	537	543
20 ～ 24	1,251	661	590	1,306	705	601	1,313	708	605	1,339	725	614	1,299	684	615
25 ～ 29	1,133	622	511	1,060	574	486	1,075	586	489	1,047	575	472	1,045	597	448
30 ～ 34	1,295	692	603	1,203	653	550	1,147	629	518	1,106	597	509	1,057	567	490
35 ～ 39	1,426	752	674	1,390	748	642	1,364	741	623	1,319	714	605	1,269	680	589
40 ～ 44	1,641	851	790	1,601	838	763	1,509	792	717	1,480	786	694	1,433	755	678
45 ～ 49	2,044	1,081	963	1,962	1,041	921	1,939	1,030	909	1,859	994	865	1,748	935	813
50 ～ 54	1,776	907	869	1,848	947	901	1,897	964	933	1,937	981	956	1,979	1,019	960
55 ～ 59	1,695	813	882	1,676	806	870	1,675	830	845	1,646	833	813	1,668	857	811
60 ～ 64	1,990	981	1009	1,939	964	975	1,875	932	943	1,826	902	924	1,800	864	936
65 ～ 69	2,237	1,116	1121	2,130	1,045	1,085	2,095	1,018	1,077	2,054	969	1,085	1,985	971	1,014
70 ～ 74	2,978	1,482	1496	2,764	1,373	1,391	2,543	1,227	1,316	2,367	1,148	1,219	2,208	1,057	1,151
75 ～ 79	1,786	848	938	2,017	974	1,043	2,213	1,069	1,144	2,369	1,152	1,217	2,543	1,233	1,310
80 ～ 84	1,507	600	907	1,556	632	924	1,614	692	922	1,660	723	937	1,667	739	928
85歳以上	2,218	677	1541	2,257	701	1,556	2,190	671	1,519	2,119	645	1,474	2,076	641	1,435
不 詳	-	-	-	-	-	-	-	-	-	-	-	-	-	-	-
計	29,102	14,191	14,911	28,713	14,057	14,656	28,402	13,932	14,470	27,938	13,716	14,222	27,441	13,496	13,945

(再掲)

年 齢	総数	男	女	総数	男	女	総数	男	女	総数	男	女	総数	男	女	
15歳未満	2,889	1,488	1,401	2,813	1,454	1,359	2,795	1,463	1,332	2,702	1,431	1,271	2,584	1,360	1,224	
15～64歳	15,487	7,980	7,507	15,176	7,878	7,298	14,952	7,792	7,160	14,667	7,648	7,019	14,378	7,495	6,883	
65歳以上	10,726	4,723	6,003	10,724	4,725	5,999	10,655	4,677	5,978	10,569	4,637	5,932	10,479	4,641	5,838	
年齢別割合 (%)	15歳未満	9.9	10.5	9.4	9.8	10.3	9.4	9.8	10.5	9.2	9.7	10.4	8.9	9.4	10.1	8.8
	15～64歳	53.2	56.2	50.3	52.9	56.0	50.4	52.6	55.9	49.5	52.5	55.8	49.4	52.4	55.5	49.4
	65歳以上	36.9	33.3	40.3	37.3	33.6	41.5	37.5	33.6	41.3	37.8	33.8	41.7	38.2	34.4	41.9

資料：住民基本台帳（市民課）

地区別年齢別人口

令和8年1月1日現在

地区名	0～4歳		5～9歳		10～14歳		15～19歳		20～24歳		25～29歳		30～34歳		35～39歳		40～44歳		45～49歳		50～54歳		55～59歳	
	男	女	男	女	男	女	男	女	男	女	男	女	男	女	男	女	男	女	男	女	男	女	男	女
石動	62	54	77	74	73	85	78	92	105	131	112	94	118	108	114	108	146	119	159	137	178	190	193	177
南谷	3	3	3	3	5	3	11	4	8	7	8	9	9	6	15	9	9	11	21	14	21	11	17	14
埴生	90	68	103	88	92	75	108	83	102	122	118	91	107	100	133	120	134	119	128	127	171	168	137	132
松沢	53	37	51	53	51	49	40	51	64	70	66	67	55	66	73	69	70	62	86	77	100	92	75	84
正得	10	17	16	12	25	33	35	27	80	33	44	18	26	24	24	19	49	30	46	40	55	54	47	47
荒川	30	37	43	26	29	32	42	43	59	55	51	31	52	36	60	46	47	55	72	59	92	70	62	51
子撫	11	9	15	5	23	14	12	13	16	29	17	13	14	11	24	23	33	23	29	24	42	32	21	31
宮島	2	0	2	0	2	3	5	5	4	4	9	7	5	6	7	2	7	6	11	11	13	10	13	11
北蟹谷	7	6	13	13	18	11	19	30	18	14	16	10	22	17	25	15	25	24	36	33	39	29	32	31
若林	13	17	17	29	35	30	33	27	40	27	34	17	19	16	34	25	41	37	39	63	47	55	45	37
津沢	28	31	44	41	67	48	56	59	71	49	50	43	50	34	70	57	63	67	91	76	97	80	73	57
水島	17	16	22	26	35	22	35	35	31	19	18	16	30	16	38	28	46	36	59	53	60	47	40	44
藪波	17	9	28	30	36	27	28	37	46	36	22	25	23	23	34	28	45	41	67	58	65	66	56	57
東蟹谷	10	11	19	18	29	28	18	25	27	16	20	10	24	16	26	25	25	24	50	32	51	47	32	28
南部	4	4	4	6	11	5	9	15	7	8	9	5	6	6	7	5	6	14	16	12	20	16	7	6
計	357	319	457	424	531	465	529	546	678	620	594	456	560	485	684	579	746	668	910	816	1,051	967	850	807

地区名	60～64歳		65～69歳		70～74歳		75～79歳		80～84歳		85～89歳		90～94歳		95～99歳		100歳以上		合計		
	男	女	男	女	男	女	男	女	男	女	男	女	男	女	男	女	男	女	男	女	総数
石動	193	201	205	212	193	223	264	307	181	227	95	175	54	139	10	57	1	8	2,611	2,918	5,529
南谷	16	29	28	33	40	27	38	40	15	27	18	27	8	13	2	7	0	0	295	297	592
埴生	141	138	167	139	122	138	144	178	92	113	45	90	21	47	10	19	1	5	2,166	2,160	4,326
松沢	82	93	84	95	93	107	125	127	60	75	29	68	19	35	2	10	0	4	1,278	1,391	2,669
正得	38	42	47	57	45	39	48	43	23	39	13	21	8	27	2	9	0	1	681	632	1,313
荒川	59	57	53	48	48	85	93	82	54	56	19	38	16	20	5	4	0	3	986	934	1,920
子撫	21	25	37	34	38	50	48	61	26	22	13	29	7	36	2	16	1	3	450	503	953
宮島	11	14	20	20	28	19	26	28	14	14	6	15	5	4	2	5	0	3	192	187	379
北蟹谷	52	43	39	43	56	51	48	54	31	37	22	41	13	30	7	8	0	3	538	543	1,081
若林	48	60	49	43	52	54	52	57	31	48	18	33	10	25	2	6	0	2	659	708	1,367
津沢	69	72	74	82	96	97	102	113	65	81	26	46	14	34	1	14	0	1	1,207	1,182	2,389
水島	43	55	60	82	76	80	87	77	54	54	23	40	7	27	0	19	0	0	781	792	1,573
藪波	43	44	55	63	73	86	91	93	48	58	22	32	13	27	4	22	1	2	817	864	1,681
東蟹谷	39	45	36	43	67	67	70	57	29	35	22	28	4	20	1	10	0	0	599	585	1,184
南部	14	15	14	11	17	19	17	18	9	15	9	16	7	8	2	6	1	0	196	210	406
計	869	933	968	1,005	1,044	1,142	1,253	1,335	732	901	380	699	206	492	52	212	5	35	13,456	13,906	27,362

資料：住民基本台帳（市民課）

産業大分類別事業所数、従業者数の推移

産業大分類	平成21年		平成24年		平成26年		平成28年	
	事業所数	従業者数	事業所数	従業者数	事業所数	従業者数	事業所数	従業者数
全産業	1,711	14,735	1,540	13,437	1,536	13,868	1,626	15,007
農林漁業	29	523	29	491	28	567	34	712
鉱業、採石業、砂利採取業	10	91	6	65	7	57	7	41
建設業	223	1,447	207	1,180	199	1,201	191	1,164
製造業	261	4,177	259	4,702	242	4,653	234	4,859
電気・ガス・熱供給・水道業	2	27	0	-	1	1	1	1
情報通信業	8	29	7	20	6	17	5	6
運輸業、郵便業	49	866	47	854	46	884	42	812
卸売業、小売業	452	2,620	391	2,093	390	2,197	491	2,848
金融業、保険業	24	293	24	322	21	277	22	252
不動産業、物品賃貸業	45	136	39	136	37	116	37	195
学術研究、専門・技術サービス業	48	200	45	154	44	170	41	152
宿泊業、飲食サービス業	126	669	116	658	127	662	135	813
生活関連サービス業、娯楽業	128	493	120	437	124	453	119	453
教育、学習支援業	57	496	33	116	31	105	30	137
医療、福祉	90	1,745	82	1,654	99	1,874	102	1,899
複合サービス事業	12	199	11	146	12	244	11	198
サービス業(他に分類されないもの)	131	465	124	409	122	390	124	465
公務(他に分類されるものを除く)	16	259	-	-	-	-	-	-

産業大分類	令和3年	
	事業所数	従業者数
全産業	1,597	16,276
農林漁業	63	1,062
鉱業、採石業、砂利採取業	6	60
建設業	176	1,090
製造業	207	5,773
電気・ガス・熱供給・水道業	2	3
情報通信業	10	18
運輸業、郵便業	42	791
卸売業、小売業	453	2,822
金融業、保険業	25	221
不動産業、物品賃貸業	47	177
学術研究、専門・技術サービス業	48	194
宿泊業、飲食サービス業	121	666
生活関連サービス業、娯楽業	115	465
教育、学習支援業	33	211
医療、福祉	109	1,982
複合サービス事業	11	197
サービス業(他に分類されないもの)	129	544
公務(他に分類されるものを除く)	-	-

資料：経済センサス-基礎調査、経済センサス-活動調査

※ 平成21年・26年は経済センサス-基礎調査（各年7月1日現在）、平成24年は経済センサス-活動調査（平成24年2月1日現在）、平成28年・令和3年は経済センサス-活動調査（各年6月1日現在）の結果である。

商業の推移

年次	合計			卸売業			小売業		
	事業所数	従業者数	年間商品販売額 万円	事業所数	従業者数	年間商品販売額 万円	事業所数	従業者数	年間商品販売額 万円
平成 6	674	2,824	5,876,302	72	572	2,376,772	602	2,252	3,499,530
9	613	2,677	6,585,484	61	594	2,781,110	552	2,083	3,804,374
11	583	2,561	5,278,800	63	510	2,207,900	520	2,051	3,070,900
14	533	2,640	4,935,600	63	538	2,191,500	470	2,102	2,744,100
16	495	2,224	5,342,716	64	497	3,003,453	431	1,727	2,339,263
19	447	2,098	5,212,640	61	412	3,052,739	386	1,686	2,159,901
24	315	1,414	3,977,636	53	338	2,490,217	262	1,076	1,487,419
26	329	1,606	5,042,742	48	405	2,934,561	281	1,201	2,108,181
28	394	2,171	6,494,339	46	414	3,671,915	348	1,757	2,822,424
令和 3	391	2,340	7,020,241	59	708	4,294,201	332	1,632	2,726,040

資料：商業統計調査、経済センサス-活動調査

※ 平成6年、11年及び26年は商業統計調査（各年7月1日現在）、9年、14年、16年及び19年は商業統計調査（各年6月1日現在）、24年は経済センサス-活動調査（平成24年2月1日現在）、28年及び令和3年は経済センサス-活動調査（各年6月1日現在）の数値である。

卸・小売業別事業所数、従業者数、年間商品販売額等

年次	区分	事業所数			従業者数			就業者数	年間商品販売額			その他の収入額 万円	売場面積 ㎡
		合計	法人	個人	合計	法人	個人		合計 万円	法人 万円	個人 万円		
平成 19	合計	447	145	302	2,098	1,334	764	2,144	5,212,640	4,653,297	559,343	152,786	38,099
	卸売業	61	35	26	412	325	87	428	3,052,739	2,943,295	109,444	62,056	-
	小売業	386	110	276	1,686	1,009	677	1,716	2,159,901	1,710,002	449,899	90,730	38,099
24	合計	315	116	199	1,414	980	434	1,608	3,977,636	3,670,879	306,757	104,083	32,181
	卸売業	53	37	16	338	298	40	349	2,490,217	2,453,141	37,076	22,303	-
	小売業	262	79	183	1,076	682	394	1,259	1,487,419	1,217,738	269,681	81,780	32,181
26	合計	329	138	191	1,606	1,145	461	1,734	5,042,742	4,642,110	400,632	134,422	36,478
	卸売業	48	34	14	405	364	41	416	2,934,561	2,890,945	43,616	22,926	-
	小売業	281	104	177	1,201	781	420	1,318	2,108,181	1,751,165	357,016	111,496	36,478
28	合計	394	205	189	2,171	1,671	500	2,370	6,494,339	6,091,682	402,657	149,800	38,384
	卸売業	46	34	12	414	385	29	431	3,671,915	3,646,003	25,912	29,674	-
	小売業	348	171	177	1,757	1,286	471	1,939	2,822,424	2,445,679	376,745	120,126	38,384
令和 3	合計	391	222	169	2,340	1,889	451	2,609	-	7,020,241	-	198,063	43,301
	卸売業	59	44	15	708	674	34	776	-	4,294,201	-	54,645	-
	小売業	332	178	154	1,632	1,215	417	1,833	-	2,726,040	-	143,418	43,301

資料：商業統計調査、経済センサス-活動調査

※ 平成19年は商業統計調査（6月1日現在）、24年は経済センサス-活動調査（平成24年2月1日現在）、26年は商業統計調査（7月1日現在）、28年及び令和3年は経済センサス-活動調査（各年6月1日現在）の数値である。

工業の推移

年次	事業所数	従業者数	製造品出荷額 万円
平成 10	203	5,871	10,265,397
11	194	5,490	9,842,617
12	194	5,219	10,064,071
13	183	5,028	9,570,943
14	175	4,762	9,433,387
15	173	4,771	8,953,049
16	159	4,503	8,843,860
17	166	4,625	8,938,857
18	153	4,832	8,873,293
19	154	4,946	8,900,852
20	158	4,687	8,781,529
21	141	4,385	6,980,571
22	141	4,388	7,165,630
23	143	4,363	7,380,629
24	138	4,295	7,156,916
25	135	4,671	7,711,804
26	135	4,644	8,440,660
27	138	4,902	7,407,988
28	134	4,948	7,420,005
29	132	5,058	7,930,226
30	131	5,183	8,412,769
令和 元	124	5,154	8,372,729
2	117	5,473	9,103,008
3	134	4,474	7,455,025
4	134	4,511	8,112,864

資料：工業統計調査、経済センサス-活動調査、経済構造実態調査

※ 従業者3人以下の事業所を除く。

※ 平成26年まで各年12月31日現在、平成27年から各年6月1日現在の数値である。
令和2年は経済センサス-活動調査、令和元年以前の年次は工業統計調査の数値。

経済センサス-活動調査は個人経営調査票による調査分を含まない。
令和3年からは、経済構造実態調査。

産業中分類別事業所数、従業者数、製造品出荷額等

令和2年（令和3年6月1日現在）

産業中分類	事業所数	従業者数	製造品出荷額等
			万円
総数	117	5,473	9,103,008
09 食料品	12	464	1,416,901
10 飲料・飼料	-	-	-
11 繊維	23	754	1,168,885
12 木材・木製品	1	4	×
13 家具・装備品	3	108	124,674
14 パルプ・紙	1	82	×
15 印刷・同関連	3	28	22,749
16 化学	4	75	437,205
17 石油・石炭	1	17	×
18 プラスチック	14	500	730,972
19 ゴム製品	1	155	×
20 なめし革	-	-	-
21 窯業・土石	13	207	666,274
22 鉄鋼	-	-	-
23 非鉄金属	-	-	-
24 金属製品	14	2,123	2,116,937
25 はん用機械	2	19	×
26 生産用機械	13	316	492,362
27 業務用機械	2	22	×
28 電子部品	-	-	-
29 電気機械	1	113	×
30 情報通信	1	22	×
31 輸送機械	7	453	960,595
32 その他	1	11	×

資料：経済センサス-活動調査

※ 事業所数・従業者数は令和3年6月1日現在、製造品出荷額等は令和2年における1年間の数

※ 従業者3人以下の事業所を除く。個人経営調査票による調査分を含まない。

※ ×：少数の事業所に関する数値で、これをそのまま掲げると個々の申告者の秘密が漏れる恐れが

従業者規模別事業所数、従業者数、製造品出荷額等

令和2年（令和3年6月1日現在）

従業者規模	事業所数	従業者数	製造品出荷額等
			万円
総数	117	5,473	9,103,008
4～9人	27	154	223,659
10～19人	39	523	1,319,171
20～29人	23	551	896,378
30～99人	18	896	1,641,945
100～299人	7	1,073	2,466,634
300人以上	3	2,276	2,555,221

資料：経済センサス-活動調査

※ 事業所数・従業者数は令和3年6月1日現在、製造品出荷額等は令和2年における1年間の数

※ 従業者3人以下の事業所を除く。個人経営調査票による調査分を含まない。

※ ×：少数の事業所に関する数値で、これをそのまま掲げると個々の申告者の秘密が漏れる恐れが

農林業経営体数

単位：経営体、各年2月1日現在

年次	農林業経営体	農業経営体	法人化している			林業経営体	法人化していない	
			個人経営	団体経営	法人経営		個人経営	団体経営
平成 22	1,045	1,029	-	-	-	50	-	-
27	819	816	-	-	-	22	-	-
令和 2	551	549	469	80	60	5	5	-

資料：農林業センサス

※ 「農林業経営体」の中には、「農業経営体」「林業経営体」の両方に該当する調査客体もあるため、「農業経営体」と「林業経営体」の合計値とは一致しない。

組織形態別経営体数(農業経営体)

単位：経営体、各年2月1日現在

年次	計	農事組合 法人	法人化している				各種 団体	その 他の法 人	地方 公共 団体・ 財産	法人 化し てい ない	個人 経営 体
			会 社								
			株式 会社	合 名・ 合資	合同 会社	相互 会社					
平成 22	1,029	13	16	-	-	-	3	-	1	996	-
27	816	17	14	-	-	-	4	1	1	779	-
令和 2	549	46	13	1	-	-	3	-	1	488	469

資料：農林業センサス

農業経営組織別(部門別)経営体数(農業経営体)

単位：経営体、各年2月1日現在

年次	販売の あつた 経営 体	単一経営(主位部門が80%以上の経営)															複合 経営	
		計	稲作	麦類 作	雑穀・ いも・ 豆類	工 芸 農作 物	露地 野菜	施設 野菜	果樹 類	花 き・ 花木	その 他の 作物	酪農	肉用 牛	養豚	養鶏	養蚕		その 他の 畜産
平成 22	997	968	947	2	3	-	2	1	1	5	1	1	1	-	4	-	-	29
27	797	751	730	1	1	-	3	-	3	5	-	2	1	-	4	-	1	46
令和 2	525	498	481	-	1	-	2	2	4	3	1	-	1	-	3	-	-	27

資料：農林業センサス

主副業別経営体数(個人農業経営体)

単位：戸、各年2月1日現在

年次	計	主業	65歳未満の 農業専従者が いる		準主業	65歳未満の 農業専従者が いない		副業的
			いる	いない		いる	いない	
平成 22	956	35	18	17	229	32	692	
27	738	30	15	15	119	16	589	
令和 2	469	21	11	10	68	10	380	

資料：農林業センサス

経営耕地・借入耕地の状況(農業経営体)

単位：経営体、a(平成27年までha)、各年2月1日現在

年次	経営耕地								借入耕地	
	経営耕地のある経営体数	経営耕地面積	田		畑		樹園地		借入耕地のある経営体数	借入耕地面積
			田のある経営体数	面積計	畑のある経営体数	面積計	樹園地のある経営体数	面積計		
平成 22	1,019	3,383	1,015	3,275	251	99	23	8	253	2,002
27	805	3,393	799	3,296	143	86	22	12	226	2,373
令和 2	544	326,814	534	318,770	109	7,010	26	1,034	150	263,276

資料：農林業センサス

経営耕地面積規模別経営体数(農業経営体)

単位：経営体、各年2月1日現在

年次	計	経営耕地	0.3ha	0.3～	0.5～	1.0～	1.5～	2.0～	3.0～	5.0～	10.0～	20.0～	30.0～	50.0～	100.0～	150.0ha
			未満	0.5ha	1.0ha	1.5ha	3.0ha	5.0ha	10.0ha	30.0ha	50.0ha	100.0ha	150.0ha	以上		
平成 22	1,029	10	2	107	337	295	138	48	12	11	8	28	25	8	-	-
27	816	11	1	80	252	221	111	44	12	12	10	25	27	9	1	-
令和 2	549	5	2	67	158	128	73	29	7	9	9	21	29	10	2	-

資料：農林業センサス

保有山林面積規模別経営体数(林業経営体)

単位：経営体、各年2月1日現在

年次	計	保有山林	3ha	3～	5～	10～	20～	30～	50～	100～	500～	1,000ha
			未満	5ha	10ha	30ha	50ha	100ha	500ha	1,000ha	以上	
平成 22	50	-	3	21	11	11	-	2	2	-	-	-
27	22	1	-	7	9	5	-	-	-	-	-	-
令和 2	5	-	-	1	2	2	-	-	-	-	-	-

資料：農林業センサス

地区別農家数・経営耕地面積

単位：戸・ha、令和2年2月1日現在

地区名	計		販売農家		自給的農家	
	農家数	面積	農家数	面積	農家数	面積
石 動	31	24	19	22	12	2
南 谷	75	48	47	43	28	5
埴 生	72	105	48	100	24	4
松 沢	24	26	21	25	3	0
正 得	21	71	21	71	-	-
荒 川	38	98	29	96	9	1
子 撫	47	28	34	25	13	2
宮 島	38	28	23	25	15	3
北 蟹 谷	38	42	17	39	21	3
若 林	46	159	37	158	9	2
津 沢	52	52	40	51	12	2
藪 波	32	43	31	43	1	0
水 島	56	103	52	102	4	1
東 蟹 谷	50	50	39	48	11	2
南 部	14	33	12	32	2	0
計	634	909	470	880	164	29

資料：2020年農林業センサス

地区別経営耕地の状況

単位：経営体・ha、令和2年2月1日現在

地区名	計				田				畑（樹園地を除く）				樹園地				畑のうち 牧草専用		
	経営耕地 のある実 経営体数	面積	借入している耕地		経営耕地 のある 経営体数	面積	借入している耕地		経営耕地 のある 経営体数	面積	借入している耕地		経営耕地 のある 経営体数	面積	借入している耕地		経営体数	面積	
			実経営体 数	面積			経営体数	面積			経営体数	面積			経営体数	面積			
石 動	20	44	6	27	20	44	6	27	4	0	1	0	-	-	-	-	-	-	
南 谷	52	90	16	53	50	87	15	52	25	2	2	0	2	0	-	-	-	-	
埴 生	55	295	11	248	55	294	11	248	11	1	-	-	-	-	-	-	-	-	
松 沢	28	276	10	221	27	275	10	221	5	1	-	-	1	0	1	0	1	1	
正 得	28	283	12	252	27	280	11	251	10	2	2	1	3	1	2	0	-	-	
荒 川	34	193	8	165	33	192	8	165	9	1	1	0	-	-	-	-	-	-	
子 撫	36	146	7	68	35	91	7	68	7	54	-	-	1	0	-	-	1	54	
宮 島	27	59	11	44	26	53	11	42	7	3	2	2	2	5	4	1	0	1	0
北 蟹 谷	23	287	10	268	22	282	9	264	4	2	2	2	3	3	2	3	-	-	
若 林	42	274	10	214	42	271	10	212	7	2	1	2	2	0	-	-	1	1	
津 沢	43	139	13	94	43	138	13	94	7	1	1	0	4	1	-	-	-	-	
藪 波	38	261	8	221	38	260	8	221	3	0	-	-	2	0	-	-	-	-	
水 島	60	460	15	364	58	460	14	363	6	0	-	-	3	1	1	0	-	-	
東 蟹 谷	44	287	8	235	44	287	8	235	3	0	-	-	-	-	-	-	-	-	
南 部	14	173	5	159	14	173	5	159	1	0	-	-	-	-	-	-	-	-	
計	544	3,268	150	2,633	534	3,188	146	2,621	109	70	12	7	26	10	7	4	4	55	

資料：2020年農林業センサス

農作物作付面積(栽培面積)・収穫量

区 分	水 稻	麦 類			豆 類	雑 穀	工芸農作物	
		小 麦	二 条 麦	六 条 麦	大 豆	そ ば	な た ね	
平成 30	作付面積(ha)	2,280	-	-	272	245	14	-
	10 a 当たり 収 量 (kg)	564	-	-	237	137	25	-
	収 穫 量 (t)	12,800	-	-	645	336	4	-
令和 元	作付面積(ha)	2,300	-	-	272	245	14	-
	10 a 当たり 収 量 (kg)	562	-	-	237	137	25	-
	収 穫 量 (t)	12,900	-	-	645	336	4	-
令和 2	作付面積(ha)	2,300	-	-	237	231	16	-
	10 a 当たり 収 量 (kg)	566	-	-	304	130	39	-
	収 穫 量 (t)	13,000	-	-	720	300	6	-
令和 3	作付面積(ha)	2,260	-	-	235	209	19	-
	10 a 当たり 収 量 (kg)	564	-	-	259	70	83	-
	収 穫 量 (t)	12,700	-	-	608	146	16	-
令和 4	作付面積(ha)	2,230	-	-	225	184	16	-
	10 a 当たり 収 量 (kg)	568	-	-	317	141	44	-
	収 穫 量 (t)	12,700	-	-	713	260	7	-
令和 5	作付面積(ha)	2,210	-	-	235	226	13	-
	10 a 当たり 収 量 (kg)	535	-	-	406	115	13	-
	収 穫 量 (t)	11,800	-	-	1,010	252	2	-
令和 6	作付面積(ha)	2,210	-	-	242	213	10	-
	10 a 当たり 収 量 (kg)	548	-	-	388	87	10	-
	収 穫 量 (t)	12,100	-	-	939	185	1	-

資料：北陸農林水産統計年報

※ 「x」：個人又は法人その他の団体に関する秘密を保護するため、統計数値を公表しないもの

農地転用状況

単位：ha

年 度		総 数	住 宅 地	商工業地	公 共 地	農業用施設 用 地	(一時転用) 砂利採取等	その他	
平成	25	件数	43	14	17	0	2	10	0
		面積	25.1	0.5	12.1	0	0.1	12.4	0.0
26	件数	48	23	13	0	4	7	1	
	面積	12.4	0.7	3.7	0	0.2	7.7	0.1	
27	件数	33	6	18	0	2	6	1	
	面積	11.1	0.3	3.5	0	0.1	7.1	0.1	
28	件数	57	20	23	1	1	12	0	
	面積	12.8	0.6	2.1	0.1	0.1	9.9	0.0	
29	件数	43	23	12	1	2	5	0	
	面積	9.6	1.1	3.4	0.1	0.1	4.9	0.0	
30	件数	69	36	15	2	6	10	0	
	面積	19.3	1.9	2.1	1.6	0.2	13.5	0.0	
令和 元	件数	55	26	16	1	1	11	0	
	面積	12.5	1.1	1.3	0.1	0.4	9.6	0.0	
2	件数	44	22	12	1	5	4	0.0	
	面積	7.6	0.5	1.9	0.1	0.4	4.7	0.0	
3	件数	47	24	13	1	1	6	2	
	面積	10.4	0.6	3.4	0.1	0.2	6	0.1	
4	件数	49	25	12	0	1	8	3	
	面積	12.0	1.0	1.0	0.0	0.1	9.6	0.3	
5	件数	35	18	7	2	0	7	1	
	面積	8.9	0.6	1.0	0.1	0	7.2	0.1	
6	件数	21	8	5	0	1	7	0	
	面積	11.6	0.2	0.6	0	0.1	10.7	0.0	

資料：農業委員会

所有形態別森林面積

単位：ha 令和6年3月31日現在

総数	森林面積	森林率 %	民 有 林								国 有 林						
			公 有 林					森 林 総 研 有 林	公 社 林	私 有 林	計	林 野 庁 所 管				そ の 他 庁 管 所	計
			県 有 林	市 町 村 林	財 産 区 有 林	小 計	国 有 林					官 造 林	行 林	小 計			
13,407	5,910	44	37	71	0	108	295	702	4,777	5,882	0	0	0	28	28		

資料：富山県森林・林業統計書

林種別面積、蓄積(民有林)
(面積)

単位：ha 令和6年3月31日現在

人 工 林			天 然 林			そ の 他	合 計			
針 葉 樹	広 葉 樹	計	針 葉 樹	広 葉 樹	計		針 葉 樹	広 葉 樹	そ の 他	計
2,878	77	2,955	78	2,667	2,746	182	2,956	2,744	182	5,882

(蓄積)

単位：m3 令和6年3月31日現在

人 工 林			天 然 林			そ の 他	合 計
針 葉 樹	広 葉 樹	計	針 葉 樹	広 葉 樹	計		
1,493,865	8,076	1,501,941	11,109	447,568	458,677	11,232	1,971,850

資料：富山県森林・林業統計書

道路橋梁の状況

令和7年3月31日現在

道路別	実延長 km	比率 %	改良		舗装		橋梁		
			改良済 km	改良率 %	舗装済 km	舗装率 %	橋数 箇所	永久化数 %	
国道	8号	10.5	1.5	10.5	100.0	10.5	100.0	11	100.0
	359号	11.2	1.6	11.2	100.0	11.2	100.0	24	100.0
	471号	17.8	2.6	17.8	100.0	17.8	100.0	9	100.0
	小計	39.5	5.7	39.5	100.0	39.5	100.0	44	100.0
県道	主要地方道	48.1	7.0	44.6	92.7	46.3	96.3	60	100.0
	一般県道	56.9	8.3	47.7	83.8	55.3	97.2	70	100.0
	自転車道	7.3	1.1	5.5	75.3	7.3	100.0	19	100.0
	小計	112.3	16.3	97.8	87.1	108.9	97.0	149	100.0
北陸自動車道		9.5	1.4	9.5	100.0	9.5	100.0	15	100.0
東海北陸自動車道		1.2	0.2	1.2	100.0	1.2	100.0	3	100.0
能越自動車道		6.8	1.0	6.8	100.0	6.8	100.0	17	100.0
市道		518.9	75.4	461.8	89.0	505.8	97.5	455	100.0
合計		688.2	100.0	616.6	89.6	671.7	97.6	683	100.0

資料：国土交通省北陸地方整備局富山河川国道事務所・富山県道路課・
中日本高速道路（株）金沢支社富山保全サービスセンター・
富山県道路公社能越自動車道管理事務所・都市建設課

令和7年3月31日現在

市道関連状況	延長	割合 %	橋梁関連状況	橋数 箇所	割合 %
自動車交通不能道路延長	1,756m	0.34	荷重制限橋数	0	0
市道除雪道路延長 (消雪延長除く)	365.4km	70.42	交通不能橋数	0	0

資料：都市建設課

法の適用及び都市計画区域

令和7年3月31日現在

年月日	面積 ha	指定の経緯
S15.2.12	349	小矢部市のうち南谷外8、津沢外4を除く区域を都市計画区域とする。
S38.8.22	13,409	昭和37年7月2日自治省告示第92号をもって石動都市計画区域及び砺中都市計画区域を合併し、小矢部都市計画区域とする。
H25.3.25	13,411	砺波市の都市計画区域に含まれていた小矢部市の飛び地を砺波市の都市計画区域変更に合わせて小矢部都市計画区域に含める。
H27.3.6	13,407	小矢部市の面積値を電子国土基本図から計測した面積値に変更する。

資料：都市建設課

地域地区

(1) 用途地域 最終決定年月日 平成29年9月20日 市告示第78号

地域名	面積 ha	構成比 %	容積率 %	建ぺい率 %
第1種中高層住居専用地域	111.9	22.0	200	60
第2種中高層住居専用地域	58.3	11.4	200	60
第1種住居地域	113.8	22.3	200	60
第2種住居地域	37.8	7.4	200	60
準住居地域	2.2	0.4	200	60
近隣商業地域	36.2	7.1	200	80
	3.7	0.7	300	80
商業地域	23.0	4.5	400	80
準工業地域	91.8	18.0	200	60
工業地域	9.0	1.8	200	60
工業専用地域	22.3	4.4	200	60
計	510.0	100.0	—	—

(2) 防火地域、準防火地域

地域名	面積 ha	最終決定年月日
防火地域	3.4	昭和44年4月22日 建告示第1576号

(3) 高度利用地区 最終決定年月日 昭和58年7月6日 市告示第20号

位置	面積 ha	容積率の 最高限度	容積率の 最低限度	建ぺい率の 最高限度	建築面積の 最低限度 m ²
石動地区	約0.83	40/10	15/10	8/10	200

資料：都市建設課

都市計画施設

(1) 交通施設

(イ) 都市計画道路

令和7年3月31日現在

番号	名称	起 点	終 点	幅員 m	計 画 延 長 m	最終決定年月日 告 示 番 号	改良済 延 長 m	概成済 延 長 m
1.3.1	能越自動車道線	水島	五社			H1.3.1		
3.3.1	国道8号バイパス線	安楽寺字大清水	芹川字日光島	23.5	6,800	県告第169号	6,800	—
3.3.4	第2千歩島線	埴生字南反畝	鷺島	28	6,500	"	1,870	—
3.4.3	駅南本線	石動町	綾子	22	2,610	県告第298号	1,710	—
3.4.5	高木鷹栖線	高木字豚島	砺波市鷹栖	16	810	県告第190号	810	—
3.4.6	石動駅本線	石動町	石動町	20	1,730	(2,170) 県告第1095号	1,730	—
3.4.7	新石動本線	石王丸字古川向	安楽寺字別当島	18	140	H28.9.12 県告第4105号	140	—
3.4.8	社内上野本線	石動町	東福町	16	5,300	S51.11.9 県告第1095号	—	5,300
3.4.17	綾子1号線	綾子字居島	綾子字居島	16	2,670	H15.4.2 県告第232号	1,548	—
3.4.19	福岡インター小矢部線	石名田	芹川字日光島	16	460	S61.7.26 県告第1110号	460	—
3.4.20	小矢部東インター津沢線	下後壱	新西	17	1,640	H1.3.1 県告第169号	1,640	—
3.4.21	綾子中央線	綾子字居島	綾子字居島	16	2,760	H1.3.1 県告第166号	750	—
3.4.22	石動1号線	石動町	綾子字居島	16	510	H4.12.11 県告第938号	510	—
3.4.23	駅南中央線	綾子字居島	石動町	16	480	H20.4.11 市告第16号	480	—
3.4.24	寄島西中野線	今石動町二丁目	宇治新字大西島	16	360	H28.9.12 県告第4105号	360	—
3.5.9	千歩島線	西福町	野端字大勢町	16	2,000	H29.9.20 市告第77号	110	310
3.5.10	畠中松沢線	泉町	桜町字窪田	12	2,220	H19.4.6 市告第26号	725	1,495
3.5.11	埴生野端線	埴生	野端字大勢町	12	2,120	S59.12.8 県告第1125号	1,606	514
3.5.12	桜町西福町線	桜町	西福町	12	1,270	H5.4.9 県告第315号	1,270	—
3.5.13	鴨島清沢線	鴨島	清沢字裏川原	12	1,210	S51.11.5 市告第51号	—	—
3.5.14	水島鴨島線	清水	鴨島	12	1,140	"	1,140	—
3.5.15	蓑輪清沢線	蓑輪字川原	清沢字藤録島	12	1,160	"	—	—
3.5.16	蓑輪線	蓑輪字蒲柳	蓑輪字川原	12	1,080	"	70	—
3.5.18	埴生綾子線	埴生	綾子字向島	12	1,060	S51.11.9 県告第1095号	1,060	—
7.6.1	福町線	西福町	西福町	12	1,050	H4.12.11 市告第28号	1,050	—
7.6.2	綾子2号線	綾子字居島	綾子字居島	8	140	S51.11.5 市告第51号	140	—
7.6.3	綾子3号線	"	"	8	270	S63.12.5 市告第25号	270	—
7.6.4	綾子4号線	"	"	8	290	"	290	—
8.7.1	中央町桜町線	中央町	桜町字孤谷	8	180	"	180	—
8.7.2	後谷観音町線	後谷字水挽	小矢部字南谷	6	1,800	S51.11.5 市告第51号	—	—
8.7.3	石動駅南北自由通路線	石動町	石動町	6	1,000	"	—	—
				4	110	H28.9.12 市告第441号	110	—
計	31路線				50,870		26,829	7,619

資料：都市建設課

(ロ) その他の交通施設

令和7年3月31日現在

番号	名称	位 置	面 積 ㎡	最終決定年月日 告 示 番 号
1	石動駅前交通広場	石動町		H28.9.12 230 市告第442号

資料：都市建設課

(2) 下水道

(イ) 都市下水路

令和7年3月31日現在

下水路名	計 画 決 定		左 に 対 す る 施 工 済		計画決定年月日告示番号 〔公共下水道へ切替年月日〕
	延 長 m	面 積 ha	延 長 m	面 積 ha	
西部下水路	600	34	597	34	S42.3.31 建告第1079号 〔 S60.3.19 市告第6号 〕
中部下水路	1,100	38	1,100	38	S52.9.13 市告第17号 〔 〃 〕
畠中下水路	1,900	123	1,900	123	〔 〃 〕
福町下水路	1,750	58	1,750	58	〔 〃 〕
城山下水路	2,520	96	2,451	96	〔 〃 〕
泉町下水路	870	39	836	24	〔 S61.3.10 市告第6号 〕 〔 〃 〕
計	8,740	388	8,634	373	〔 S62.9.8 市告第20号 〕

資料：上下水道課

(ロ) 公共下水道（小矢部川流域下水道関連）

令和7年3月31日現在

区 分	下水道法の事業認可概要		備 考	
	事業計画	整備状況		
下水管渠	汚水管 (m)	23,140	-	都市計画決定年月日
	雨水管 (m)	8,590	-	S58.1.20 市告第3号
	計	31,730	-	H1.3.1 市告第7号
ポンプ施設 (箇所)	2	2		
処理区域	面積 (ha)	944.7	783.62	都市計画法事業認可年月日
	計画処理人口 (人)	22,488	19,604	S58.2.12 県告第114号
	水洗化人口 (人)		16,640	H30.3.30 県告第179号
計画処理水量 (日最大) (m ³ /日)	17,507	-		
終末処理場 (小矢部川流域下水道二上浄化センター)				下水道法事業認可年月日 S58.2.10 県指令下第18号 R5.6.29 県指令都第96号

資料：上下水道課

(3) 公共空地

(イ) 都市計画公園

令和7年3月31日現在

種別	番号	公園名	位置	計画決定 面積 ha	開設 面積 ha	計画決定年月日 告示番号
街区	2.2.1	第2児童公園	今石動町2丁目239番地	0.41	0.41	S48.7.18 市告第21号
街区	2.2.2	第1児童公園	小矢部町32番地	0.14	0.14	S49.12.25 市告第53号
街区	2.2.3	第3児童公園	岩武字東島	0.26	0.26	S52.2.23 市告第6号
街区	2.2.4	第4児童公園	西町1103番地	0.14	0.14	S53.3.13 市告第7号
小計		4箇所		0.95	0.95	
近隣	3.3.1	綾子河川公園	綾子字向島、福久新字大島	2.6	2.6	H15.11.13 市告第82号
地区	5.4.1	小矢部河川公園	西福町3409番地	4.6	4.6	S49.9.14 県告第853号
運動	6.5.1	小矢部運動公園	平桜字岡山、字大谷 及び字山畔の各一部	20	20	H6.2.25 県告第98号
特殊	7.4.1	城山公園	城山町	6.4	6.4	S53.7.8 県告第699号
合計		8箇所		34.55	34.55	

資料：都市建設課

(ロ) 都市計画緑地

令和7年3月31日現在

種別	番号	緑地名	位置	計画決定 面積 ha	開設 面積 ha	計画決定年月日 告示番号
緑地	1	阿曾緑地	津沢字折田島	約0.2	0.1	S57.3.3 市告第6号

資料：都市建設課

(4) その他の都市計画施設

(イ) 学校

令和7年3月31日現在

学校名	位置	面積 ha	計画決定年月日 告示番号
石動小学校	後谷字鍋釣地内	4.2	S42.1.24 建告第150号

資料：都市建設課

(ロ) 防火水槽

令和7年3月31日現在

番号	水槽名	面積 ha	計画決定年月日 告示番号
1	今石動町水槽	21.25	S28.5.4 県告第724号
2	福町水槽	26.00	〃
3	上野本水槽	26.00	〃
4	今石動第2防火水槽	21.25	S29.1.18 県告第6号
5	福町第2防火水槽	21.25	〃
6	今石動第3防火水槽	21.25	〃

資料：都市建設課

促進区域

市街地再開発促進区域

最終決定年月日 昭和58年7月6日 市告第19号

名 称	面 積 ha	公 共 施 設
石動町市街地 再開発促進区域	約0.83	幹線街路社内上野本線 石動駅本線 公共下水道

資料：都市建設課

市街地開発事業

土地区画整理事業

令和7年3月31日現在

地 区 名	計画決定 年 月 日	認 可 年 月 日	施 行 者	事業目的	施行面積 ha	施行年度
石 動 第 1		S28. 3. 18 建告第11号	市	都 市 改 造	約7.8	S27-S45
石 動 第 2	S29. 1. 18 建告第7号	S29. 12. 20 建告第507号	市	河 川 改 修 及び国道改良	56.0	S29-S48
石 動 駅 南 第 1	S61. 7. 26 県告第1111号	S61. 11. 18 県告第1689号	組合	新 市 街 地 新 整 備	20.7	S61-H5
津 沢 第 1		S62. 10. 17 県告第1060号	組合	新 市 街 地 新 整 備	7.4	S62-H5
石 動 駅 南 第 2	H4. 12. 11 市告第27号	H5. 3. 8 県告第171号	組合	新 市 街 地 新 整 備	19.8	H4-H15
上 野 本 東		H4. 9. 18 県告第746号	組合	新 市 街 地 新 整 備	3.5	H4-H9
小 矢 部 フ ロ ン テ ィ ア パ ー ク		H12. 12. 27 県告第679号	個人	工 業 団 地 造 成 地	22.3	H12-H14
石 動 駅 南	H19. 4. 6 市告第27号	H20. 6. 6 県告第307号	組合	新 市 街 地 新 整 備	14.1	H20-H29

資料：都市建設課

市街地再開発事業

令和7年3月31日現在

名 称	施行区域 面 積 ha	建築敷地 面 積 ha	主要用途	事業認可 年 月 日
小矢部市石動町第1ブロック 第1種市街地再開発事業	0.20	0.20	店 舗 兼 用 住 宅	S55. 3. 10 県告第181号
小矢部市石動町第4ブロック 第1種市街地再開発事業	0.11	0.11	〃	S56. 2. 19 県告第106号
小矢部市石動町第5ブロック 第1種市街地再開発事業	0.15	0.15	〃	S57. 3. 2 県告第134号
小矢部市石動町第8ブロック 第1種市街地再開発事業	0.10	0.10	〃	S58. 7. 18 県告第437号

資料：都市建設課

市営住宅の状況

令和7年3月31日現在

種 別	住宅名	建築年次	棟数	管理戸数	構 造	1世帯当り 月額使用料 円	
公営住宅	津沢第1住宅	S39	5	5	木造平屋建	2,600～12,700	
	津沢第2住宅	S41	8	8	〃	2,900～13,800	
	津沢第3住宅	H5	1	12	鉄筋コンクリート	3階建	17,900～65,500
		H6	1	18	〃		19,700～77,600
		S49		3	15	簡易耐火構造平屋建	6,200～24,200
				3	10	〃	6,600～24,200
	矢水町第2住宅	S51	2	10	〃	7,600～32,700	
		S53	2	10	〃	8,100～34,400	
		S54	3	10	〃	8,400～41,200	
	矢水町第1住宅	H2	1	4	鉄筋コンクリート	2階建	15,800～50,200
		H8～9	1	18	〃	3階建	19,800～76,900
	石動住宅	H12～13	1	18	〃	3階建	18,600～91,200
特定公共 賃貸住宅	矢水町第1住宅	H9～10	2	28	〃	4階建	29,800～69,500
	石動住宅	H12～13	1	12	〃	3階建	36,800～79,100

資料：都市建設課

公園の状況

令和7年3月31日現在

区分	名称	面積 ha	主な施設
都 市 公 園	第1児童公園 (中央児童公園)	0.14	芝生広場、花壇、遊具
	第2児童公園 (よしいけ公園)	0.41	芝生広場、運動広場、花壇、遊具、トイレ
	第3児童公園 (津沢駅児童公園)	0.27	芝生広場、花壇、遊具、パーゴラ、トイレ
	第4児童公園 (上野児童公園)	0.14	広場
	綾子河川公園	2.62	芝生広場、運動広場(パークゴルフ場)、せせらぎ水路、 パーゴラ、トイレ、遊具、駐車場、休憩所
	小矢部河川公園	4.60	運動広場、球技広場、芝生広場、菖蒲園、トイレ、駐車場 芝生広場、野外ステージ、菖蒲園、あじさい園、ツツジ園、
	城山公園	6.41	桜園、梅林園、神武天皇像広場、その他広場、大谷池、遊具、 東屋、四阿、トイレ、駐車場
	若宮古墳公園	0.45	史跡(若宮古墳)、芝生広場、四阿、トイレ、駐車場
	稲葉山公園	1.08	芝生広場、遊具、トイレ、駐車場
	原牧公園(宮島観光栗園)	0.29	芝生広場、四阿、トイレ、駐車場
	上野本東公園	0.11	広場、パーゴラ
	なかよし児童公園	0.24	広場、遊具、トイレ
	寄島公園	0.14	運動広場、広場、遊具
	駅南第一区画1号公園	0.45	運動広場、芝生広場、四阿、トイレ
	駅南第一区画2号公園	0.17	広場、花壇
	駅南第二区画1号公園	0.16	広場、遊具、四阿、トイレ
	駅南第二区画2号公園	0.24	芝生広場、日時計、トイレ
	駅南第二区画3号公園	0.11	芝生広場
	駅南第二区画4号公園	0.07	広場
	津沢記念公園	0.27	芝生広場、四阿、花壇、トイレ
	津沢ふれあい公園	0.22	運動広場、広場、花壇、遊具、トイレ
	水牧ふれあい広場公園	0.09	運動広場、遊具、パーゴラ、トイレ
	阿曾緑地	0.10	史跡(阿曾三右衛門像)、緑地広場、池
	駅南口公園	0.09	広場、花壇、四阿
	電車が見える公園	0.05	芝生広場、遊具
	みどりの公園	0.08	芝生広場、四阿、遊具
	かがやき公園	0.09	芝生広場、四阿、トイレ
	ののはな公園	0.04	芝生広場、遊具
	さくら公園	0.06	広場、遊具

区分	名称	面積 ha	主な施設
俱利伽羅 県定 公園	源平広場	758.00	史跡(平家物語碑、源平物語盛衰記碑、源平合戦慰霊之地碑)、 砺波山源平合戦説明板、観光案内図、立山連峰景観図、 源平古戦場放送案内設備、四阿、トイレ、展望台
	源平供養塔		史跡(室鳩巢詩碑、為盛塚碑・五輪塔、蟹谷次郎記念碑、 飯尾宗祇句碑、不動の茶屋句碑、俱利伽羅小道)
	猿ヶ馬場		史跡(火牛の像、芭蕉塚、源平古戦場猿ヶ馬場石碑、 平維盛軍議石、源平合戦本陣跡標柱、猿堂の祠、芭蕉句碑)、 八重桜説明板、観光案内図、駐車場
	源平ライン		八重桜
	砺波山		史跡(木下順庵の詩碑、富田景周の詩碑)
	万葉歌碑		史跡(ほととぎすのうた歌碑ほか)
	芭蕉句碑		史跡(芭蕉句碑)
	源氏ヶ峰		史跡(源氏ヶ峰碑、佐々成政城郭跡)、展望台
	万葉公園		史跡(万葉公園案内碑、大伴家持・池主歌碑ほか)、 四阿、パーゴラ
	砺波の関		史跡(砺波の関案内板、大伴家持歌碑、山鹿像)
	巴塚・葵塚		史跡(巴塚、葵塚)
	歴史国道 「俱利伽羅越え いにしへの街道」		史跡(源平ライン完成記念碑、矢立越の里程標、矢立山碑、 矢立堂完成記念碑、峠茶屋案内碑、十返舎一九歌碑、堯恵法院 歌碑、たるみの茶屋案内碑、遊行上人歌碑、修理大夫顕季郷歌 碑、前中納言定嗣郷歌碑、衣笠内大臣歌碑、中たるみの茶屋案 内碑、東宮殿下行啓御野立所記念碑)
ふるさと歩道	史跡(塔の橋碑、埴生大池完工記念碑、毘沙門天像、地藏堂ほか)		
篠島織部墓地緑地	史跡(篠島家頌徳顕彰碑、篠島織部清了墓ほか)		
稲葉山 ・宮 島峽 県定 公園	前田秀継公記念公園	757.00	史跡(前田秀継公墓ほか)
	鼓ヶ滝		史跡(弁財天像、露天磨崖仏、愛染明王金像ほか)
	観音滝		史跡(聖観音像ほか)
	湯道丸川親水公園		広場、バーベキューサークル、炊事場、東屋
	一の滝(駐車場)・紺碧の像		ビーナス像、花壇、四阿、トイレ、案内板、駐車場
	二の滝(駐車場)・水辺の像		ビーナス像、駐車場
	竜宮淵(駐車場)・人魚の像		ビーナス像、広場、祠、駐車場
	泉陽の像		ビーナス像、花壇、駐車場
	子撫川ダム公園・湖畔の像		ビーナス像、広場、芝生広場、パーゴラ、トイレ、駐車場
	湖汐の像		ビーナス像
	永遠の像(常盤の庭)		ビーナス像
	朔望の像		ビーナス像
	清風の像		ビーナス像
山溪の像	ビーナス像		
聖眸の像	ビーナス像		
生誕の像	ビーナス像		
電々の森・俊寛塚	広場、藤棚		
石動 地区	駅前広場	0.01	案内板等
	駅南広場	0.01	案内板等
	辟田川歌碑	0.01	史跡(歌碑)
	本町児童公園	0.04	広場
津沢 地区	津沢自転車公園	0.11	広場、小川
	小矢部大堰河川公園	1.57	芝生広場、運動広場、花壇、駐車場
	下川崎史跡公園	0.06	史跡(宮永十左衛門墓ほか)、広場、遊具
	津沢大堰記念公園	0.13	史跡(記念碑ほか)、広場
そ の 他	水辺の楽校	0.88	芝生広場、四阿、トイレ、駐車場
	自由の庭	0.92	芝生広場、広場、花壇、自由の像
	内山修景施設(内山記念公園)	0.49	史跡(記念碑ほか)、広場、駐車場

資料：都市建設課

水道普及状況

年 度	行政区域内 総人口 (A)	世帯数	給水戸数	給水 人口 (B)	普及率 (B/A) %
令和 2	29,360	10,573	6,536	18,651	63.53
3	28,795	10,509	6,542	18,390	63.87
4	28,469	10,593	6,630	18,280	64.21
5	28,191	10,700	6,691	18,170	64.45
6	27,666	10,748	6,725	17,888	64.66

資料：上下水道課

配水量

年 度	総配水量 千t	一日最大 配水量 t	一日平均 配水量 t	一人一日 最大給水量 L	一人一日 平均給水量 L
令和 2	2,357	7,767	6,456	416	346
3	2,397	7,605	6,567	413	357
4	2,388	10,615	6,542	581	358
5	2,394	11,031	6,540	607	360
6	2,407	7,231	6,595	404	372

資料：上下水道課

用途別使用戸数

単位：戸

年 度	総 数	一 般 用 家 事 用	業 務 用			臨時使用
			官公署用	営 業 用	工 業 用	
令和 2	7,562	6,573	97	890	2	0
3	7,590	6,590	98	900	2	0
4	7,614	6,643	98	870	2	1
5	7,708	6,709	86	910	2	1
6	7,701	6,695	97	907	2	0

資料：上下水道課

用途別使用水量

単位：千m³

年 度	総 数	一 般 用	官公署用	営 業 用	工 業 用	臨時使用
令和 2	2,047	1,469	65	497	16	0
3	1,996	1,424	63	494	15	0
4	1,947	1,365	56	511	15	0
5	1,987	1,371	61	542	13	0
6	1,990	1,368	63	554	5	0

資料：上下水道課

郵便施設の状況

各年3月31日現在

年 度	郵 便 局 数	簡 易 郵 便 局	切 手 類 販 売 所	郵 便 差 出 箱	私 書 箱
令和 2	6	4	31	63	40
3	6	4	35	62	40
4	6	4	27	61	40
5	6	4	27	61	40
6	6	4	34	63	40

資料：日本郵便株式会社小矢部郵便局

鉄道輸送状況

各年3月31日現在

年 度	乗 車 人 員			
	総 数	定 期	定期外	
平成 22	575	434	141	
23	586	446	140	
24	580	442	138	
25	573	438	135	
26	507	367	140	
	483	354	129	(4/1～3/13)
	24	13	11	(3/14～3/31)
27	605	425	179	
28	614	443	171	
29	557	407	150	
30	568	411	158	
令和 元	575	428	147	
2	449	375	75	
3	530	417	81	
4	583	423	110	
5	534	410	124	
6	561	415	146	

資料：西日本旅客鉄道株式会社金沢支社（平成27年3月13日まで）、
あいの風とやま鉄道株式会社（平成27年3月14日から）

自動車台数及び原付自転車台数

各年3月31日現在

年 度	貨 物 用			乗 合 用	乗 用			用特 種 途(殊 用)	二 輪 車		自 動 車 総 計	自原 動 機 車 付
	普小 通型 車車	被 けん 引車	軽 自 動 車		普 通 車	小 型 車	軽 自 動 車		二小 輪 車 型	軽 二 輪 車		
平成 21	2,172	5	3,981	70	4,226	8,567	7,013	659	260	240	27,193	1,466
22	2,114	5	3,945	71	4,310	8,395	7,157	650	265	246	27,158	1,364
23	2,064	5	3,940	70	4,330	8,331	7,372	661	270	243	27,286	1,284
24	2,045	5	3,878	69	4,366	8,183	7,520	641	273	243	27,223	1,257
25	2,028	6	3,857	66	4,465	7,980	7,828	645	291	243	27,409	1,203
26	1,994	6	3,784	63	4,551	7,790	8,040	637	296	263	27,424	1,199
27	1,931	6	3,768	64	4,680	7,558	8,144	650	291	250	27,342	1,145
28	1,909	6	3,696	62	4,765	7,343	8,238	714	298	238	27,269	1,070
29	1,867	6	3,691	62	4,927	7,142	8,272	757	297	235	27,256	1,020
30	1,813	6	3,705	53	5,065	6,878	8,324	830	292	237	27,203	961
令和 元	1,802	6	3,707	50	5,108	6,716	8,315	863	292	222	27,114	871
2	1,780	6	3,672	52	5,152	6,580	8,418	911	306	222	27,099	870
3	1,785	6	3,689	51	5,226	6,406	8,401	912	303	-	26,779	843
4	1,781	5	3,713	42	5,252	6,234	8,443	936	316	-	26,722	815
5	1,757	7	3,695	41	5,340	5,970	8,461	938	329	-	26,538	807
6	1,755	10	3,704	41	5,399	5,743	8,456	963	327	-	26,398	807

資料：北陸信越運輸局富山運輸支局

※軽二輪車の台数については集計方法の変更により、令和3年度より公表されていません。

※令和3年度より自動車総計には軽二輪車は含まれていません。

電話の加入状況

令和7年3月31日現在

年 度	加 入 電 話					I N S ネットサービス			着信 電話 契約数	公衆 電話 個数
	加入数					回線数				
	事務用		住宅用			事務用	住宅用			
単 独	共 同	単 独	共 同	共 同						
平成 22	7,376	1,565	0	5,811	0	1,314	1,057	257	17	70
23	7,207	1,583	0	5,624	0	1,204	980	224	14	65
24	6,322	1,409	0	4,913	0	1,042	872	170	12	63
25	5,215	1,349	0	3,866	0	964	849	115	13	60
26	4,117	1,133	0	2,984	0	762	695	67	12	57
27	3,908	1,069	0	2,839	0	723	661	62	10	55
28	3,808	1,033	0	2,775	0	677	618	59	6	44
29	3,624	953	0	2,671	0	643	587	56	6	42
30	3,463	903	0	2,560	0	610	557	53	4	41
令和 元	3,247	854	0		0	550	501	49	4	40
2	3,074	795	0	2,279	0	514	469	45	3	37
3	3,083	868	0	2,215	0	602	558	44	3	36
4	2,841	820	0	2,021	0	545	507	38	6	35
5	2,551	662	0	1,889	0	385	353	32	0	34
6	2,363	606	0	1,757	0	345	320	25	0	30

資料：NTT西日本

※ INSネットサービスはINSネット64とINSネット1500（INSネット64の10倍換算）の合計

北陸自動車道小矢部インター通行台数

単位：台・%

年 度	出入計	4月	5月	6月	7月	8月	9月	10月	11月	12月	1月	2月	3月
令和 2	月 計	47,598	43,980	58,313	64,178	63,553	64,736	72,973	69,584	62,810	50,459	50,706	66,618
	日平均	1,587	1,419	1,944	2,070	2,050	2,158	2,354	2,319	2,026	1,628	1,811	2,149
	対前月比 (%)	74.4	89.4	137.0	106.5	99.0	105.3	109.1	98.5	87.4	80.3	111.3	118.7
3	月 計	64,323	56,945	62,056	66,048	61,987	61,942	73,400	71,395	62,973	52,815	46,454	63,450
	日平均	2,144	1,837	2,069	2,131	2,000	2,065	2,368	2,380	2,031	1,704	1,659	2,047
	対前月比 (%)	99.8	85.7	112.6	103.0	93.9	103.3	114.7	100.5	85.4	83.9	97.4	123.4
4	月 計	66,431	70,480	68,437	70,946	70,299	70,348	72,408	70,046	60,313	52,349	52,300	69,719
	日平均	2,214	2,274	2,281	2,289	2,268	2,345	2,336	2,335	1,946	1,689	1,868	2,249
	対前月比 (%)	108.2	102.7	100.3	100.3	99.1	103.4	99.6	100.0	83.3	86.8	110.6	120.4
5	月 計	66,624	72,321	65,829	73,595	73,955	68,976	72,100	67,758	60,532	59,069	63,531	72,034
	日平均	2,221	2,333	2,194	2,374	2,386	2,299	2,326	2,259	1,953	1,905	2,191	2,324
	対前月比 (%)	98.7	105.0	94.1	108.2	100.5	96.4	101.2	97.1	86.5	97.6	115.0	106.1
6	月 計	74,519	75,763	66,419	67,610	73,928	70,927	72,725	73,254	58,897	54,360	49,326	61,630
	日平均	2,484	2,444	2,214	2,181	2,385	2,364	2,346	2,442	1,900	1,754	1,762	1,988
	対前月比 (%)	106.9	98.4	90.6	98.5	109.3	99.1	99.2	104.1	77.8	92.3	100.5	112.9

資料：中日本高速道路株式会社金沢支社

路線バス運行状況

(民営) 令和7年3月31日現在

路線名	運行区間			料数 km	運行 延回数 回	走行 延料数 km	輸送延人員(人)			平均乗車 密度 人	備考 (自由乗降区間等)
	発駅	経由	着駅				定期	定期外	計		
石動線	高岡駅前	福岡町	石動駅前	18.0	962.5	39,524.7	6,502	11,469	17,971	1.5	
	高岡駅前	石動駅前	アウトレットパーク	20.7	1,579.5	73,534.3	23,159	37,225	60,384	2.7	
若林線	石動駅南口	若林	砺波市役所	11.6	717.0	16,634.4	5,482	6,640	12,122	1.8	泉町～新富町8.7km
加越線	石動駅南口	津沢町	北川	19.4	1,214.5	47,124.0	16,649	9,923	26,572	2.2	綾子～北川18.2km
計				-	4,473.5	176,817.4	51,792	65,257	117,049	-	

(市営) 令和7年3月31日現在

路線名	運行区間			料数 km	運行 延回数 回	走行 延料数 km	輸送延人員 人	平均乗車 人員 人/運行日	備考 (自由乗降区間等)	
	発駅	経由	着駅							
メルバス	津沢線	石動駅	水島	石動駅	30.5	976.0	31,329.6	7,810	32.0	茄子島～高木出交差点、野寺～北陸中央病院前、下後亟～新西、となみ野高校前～養輪口
	正得線	石動駅	道明	石動駅	14.7	488.0	11,907.2	1,077	4.4	茄子島～高木出交差点、野寺～七社
	宮島線	石動駅	西中野	森屋	12.0	366.0	8,784.0	276	1.1	石動町～新富町、市営石動住宅～桜町、田川～宮須口
	宮島線(スクールバス便)	宮島温泉	東部小学校	石動駅	9.2	198.0	1,867.6	3	0.0	
	南谷線	石動駅	安楽寺	嘉例谷	12.7	244.0	6,197.6	540	2.2	
	蟹谷線	石動駅	安養寺	JA南部支店前	12.2	610.0	14,737.6	2,706	11.1	埴生～北一
	小計				-	2,882.0	74,823.6	12,412	50.8	
チオインコ	市内全域			-	-	-	25,514	70.7	令和6年4月1日から本格運行開始	
	小計				-	-	-	25,514	-	
計				-	2,882.0	-	37,926	-		

資料：生活環境課

産業別・規模別新規求人・充足状況

年 度	新規求人					充足数					
	令和2年	令和3年	令和4年	令和5年	令和6年	令和2年	令和3年	令和4年	令和5年	令和6年	
A, B 農, 林, 漁業	139	192	200	152	162	65	72	84	71	68	
C 鉱業, 採石業, 砂利採取業	37	34	55	45	48	8	9	19	14	11	
D 建設業	1,684	1,503	1,557	1,721	1,712	131	135	120	108	107	
E 製造業	1,663	2,454	2,573	2,445	2,085	421	534	515	493	411	
製造業 中分類	食料品	362	453	518	493	496	128	152	153	149	159
	繊維	411	430	430	388	303	49	40	60	61	34
	木材・家具	119	142	132	160	160	43	39	25	29	34
	パルプ・出版	23	36	78	83	78	11	9	16	16	13
	化学	198	252	262	353	220	70	87	75	90	44
	窯業・土石製品	45	94	98	70	90	17	14	24	14	16
	鉄鋼	0	9	24	18	10	0	3	2	4	1
	非鉄金属	8	50	40	17	10	1	14	11	2	2
	金属製品	89	306	299	248	184	35	55	43	49	31
機械	380	658	656	596	507	67	107	97	75	68	
その他	28	24	36	19	27	5	14	6	4	9	
F 電気・ガス・ 熱供給・水道業	0	4	7	3	1	0	1	0	0	1	
運輸・通信業	642	821	848	626	735	115	137	157	110	105	
I 卸売業・小売業	1,213	1,173	1,211	930	903	174	168	144	115	119	
J 金融業・保険業	51	33	44	52	87	8	2	1	4	7	
K 不動産業, 物品賃貸業	46	43	80	82	88	7	2	11	10	7	
サービス業	3,889	3,675	3,687	3,554	3,260	660	623	562	639	582	
S・T 公務・その他	183	197	249	191	172	94	70	115	79	69	
合 計	9,547	10,129	10,511	9,801	9,253	1,683	1,753	1,728	1,643	1,487	
規 模 別	29人以下	6,005	6,234	6,178	5,981	5,696	1,018	1,080	995	998	890
	30～99人	2,434	2,692	3,083	2,614	2,416	443	427	505	454	378
	100～499人	969	1,123	1,144	1,064	1,037	189	224	212	172	193
	500～999人	138	80	106	124	100	30	21	16	16	26
	1,000人以上	1	0	0	18	4	3	1	0	3	0

資料：砺波公共職業安定所小矢部出張所
※砺波市・小矢部市・南砺市

中高年齢者職業紹介状況(45歳以上)

年 度	新規求職者 (A)			就 職 件 数 (B)			就職率(B/A) %
	総 数	男	女	総 数	男	女	
平成 22	890	512	378	355	203	152	39.9
23	807	429	378	350	189	161	43.4
24	731	396	335	290	163	127	39.7
25	651	372	279	309	171	138	47.5
26	680	333	347	339	169	170	49.9
27	615	326	289	332	155	177	54.0
28	616	314	302	306	147	158	49.7
29	580	243	337	291	107	184	50.2
30	668	324	344	317	140	177	47.5
令和 元	636	341	295	279	142	137	43.9
2	685	371	314	246	118	128	35.9
3	659	365	294	266	136	130	40.3
4	719	341	376	267	113	154	37.1
5	731	374	357	309	150	159	42.3
6	713	362	351	276	133	143	38.7

資料：砺波公共職業安定所小矢部出張所

雇用保険取扱い状況

年 度	受給資格決定件数			受 給 者 実 人 員			支給額 千円
	総 数	男	女	総 数	男	女	
平成 22	444	201	243	1,880	902	978	249,598
23	407	176	231	1,499	584	915	178,944
24	448	193	255	1,586	664	922	193,175
25	383	169	214	1,454	596	858	174,405
26	340	123	217	1,150	404	746	138,030
27	304	120	184	990	361	629	119,904
28	302	121	181	929	405	524	114,184
29	314	130	184	880	277	603	100,260
30	361	151	210	954	384	570	117,777
令和 元	313	126	187	1,124	466	658	132,601
2	318	134	184	1,386	561	825	171,717
3	318	161	157	1,077	514	563	128,386
4	307	121	186	1,093	419	674	143,769
5	295	125	170	1,005	387	618	123,490
6	275	135	140	1,094	491	603	140,173

資料：砺波公共職業安定所小矢部出張所

3月卒業者(高等学校)の産業別・規模別求人・就職状況

年度		令和4年				令和5年				令和6年			
項目		求人数	就職数			求人数	就職数			求人数	就職数		
性別		計	計	男	女	計	計	男	女	計	計	男	女
産業別	農、林、漁業・鉱業、採石業、砂利採取業	17	3	3	0	15	1	1	0	10	1	0	1
	建設業	185	15	15	0	190	18	16	2	174	19	19	0
	製造業	358	100	84	16	370	92	84	8	356	68	59	9
	食料品・たばこ	41	5	2	3	39	1	0	1	42	9	5	4
	繊維工業	62	1	0	1	62	4	2	2	55	4	1	3
	木材・家具	22	6	6	0	14	2	2	0	14	3	3	0
	パルプ・紙	8	2	2	0	9	3	2	1	13	0	0	0
	化学・石油	3	16	13	3	2	6	6	0	3	9	9	0
	プラスチック・ゴム	30	3	3	0	39	7	7	0	34	1	1	0
	窯業・土石	42	5	4	1	16	1	1	0	17	1	1	0
	鉄鋼・非鉄金属	3	4	4	0	5	7	7	0	6	3	3	0
	金属製品	47	15	11	4	60	16	15	1	55	9	9	0
	機械	97	41	37	4	121	43	41	2	115	29	27	2
	その他	0	1	1	0	3	2	1	1	2	0	0	0
	電気・ガス・熱供給・水道業	0	1	1	0	0	1	1	0	0	2	2	0
	情報通信業	3	2	2	0	4	1	1	0	4	0	0	0
	運輸業、郵便業	29	7	4	3	23	9	8	1	20	9	8	1
	卸売業、小売業	38	14	8	6	32	10	7	3	16	13	11	2
	金融業、保険業	10	1	0	1	8	2	2	0	12	2	1	1
	不動産業、物品賃貸業	11	1	1	0	10	1	0	1	2	0	0	0
	宿泊業、飲食サービス業	18	0	0	0	17	4	0	4	19	1	1	0
	医療、福祉	46	14	2	12	53	15	2	13	43	8	1	7
	複合サービス事業	21	1	1	0	22	2	2	0	17	2	1	1
	サービス業	33	11	6	5	37	10	9	1	25	6	5	1
	公務・その他					0	3	1	2	0	0	0	0
	合計		769	170	127	43	781	169	134	35	698	131	108
規模別	29人以下	262	13	9	4	267	13	11	2	201	6	4	2
	30～99人	292	20	12	8	287	25	16	9	273	14	10	4
	100～299人	144	46	28	18	131	43	30	13	127	31	20	11
	300～499人	16	13	12	1	26	14	13	1	14	12	11	1
	500～999人	43	19	14	5	52	14	11	3	66	13	11	2
	1,000人以上	12	59	52	7	18	60	53	7	17	55	52	3

資料：砺波公共職業安定所小矢部出張所
 ※砺波市・小矢部市・南砺市

国民健康保険運営状況

年 度	被 保 険 者		一般会計 繰入金 千円	国民 補助金 千円	国民健康保険税（現年度分）					保 険 給 付				
	世帯数	世帯員			調 定 額 千円	収入済額 千円	未 納 額 千円	収 納 率 千円	被保険 者1人あ たり負 担額 円	療 養 諸給付 千円	高 額 医療費 千円	その他 の 給付 千円	一般・ 退職1人 当り平 均給付 円	
平成 27	4,072	6,770	(基) 116,527 (一) 37,609	691,351	646,814	626,947	19,867	96.93	95,541	1,855,164	245,032	6,303	311,152	
28	3,956	6,456	(基) 115,137 (一) 20,540	638,201	620,705	603,778	16,927	97.27	96,144	1,711,090	221,732	4,502	300,081	
29	3,812	6,148	(基) 113,651 (一) 19,248	758,650	589,274	571,923	17,332	97.07	95,848	1,738,624	224,908	4,782	320,155	
30	3,753	5,937	(基) 111,728 (一) 16,873	2,052,227	583,899	570,663	13,236	97.74	98,349	1,744,086	243,200	5,712	335,691	
令和 元	3,715	5,791	(基) 109,950 (一) 17,387	2,007,217	576,334	559,391	16,891	97.09	99,522	1,716,171	230,978	3,481	336,838	
2	3,705	5,709	(基) 113,052 (一) 18,595	1,996,980	575,634	562,016	13,617	97.87	100,829	1,684,471	237,475	4,980	337,524	
3	3,691	5,623	(基) 114,583 (一) 19,247	2,119,312	554,476	539,144	15,331	97.27	98,608	1,758,925	252,119	4,380	358,425	
4	3,527	5,280	(基) 114,979 (一) 19,288	2,002,212	519,852	503,776	16,076	96.91	98,457	1,662,242	235,466	5,250	360,408	
5	3,254	4,748	(基) 111,310 (一) 18,610	1,896,177	486,434	475,270	11,164	97.70	102,462	1,571,445	219,194	4,186	378,017	
6	3,100	4,441	(基) 104,482 (一) 16,178	1,899,951	475,682	462,411	13,267	97.21	107,111	1,564,302	235,145	3,459	405,968	

資料：国民健康保険事業年報（市民課）

※ 国民健康保険税の負担額は現年分による。

国民年金被保険者の状況

年 度	被 保 険 者							付加保険料加入者			保 険 料 免 除 者			免 除 率		
	第 1 号				第 3 号	総 数	不在者 (再掲)	強 制	任 意	計	法 免 (B)	申 免 (C)	計 (D)	法 免 (B/A) %	申 免 (C/A) %	計 (D/A) %
	強制加入 (A)	任意加入 60歳未満	任意加入 60歳以上	計												
平成 27	2,861	14	25	2,900	1,276	4,176	17	10	181	191	287	627	914	10.0	21.9	31.9
28	2,678	12	21	2,711	1,210	3,921	17	9	161	170	279	627	906	10.4	23.4	33.8
29	2,513	14	20	2,547	1,162	3,709	16	9	153	162	273	592	865	10.9	23.5	34.4
30	2,431	11	18	2,460	1,098	3,558	13	8	133	141	275	622	897	11.3	25.6	36.9
令和 元	2,407	11	19	2,456	1,065	3,502	12	7	134	141	279	606	885	11.6	25.2	36.8
2	2,360	14	22	2,396	984	3,380	8	6	123	129	279	599	878	11.8	25.4	37.2
3	2,327	14	18	2,359	928	3,287	9	5	126	131	282	578	860	12.1	24.8	37.0
4	2,296	10	18	2,324	851	3,175	8	4	121	125	300	571	871	13.1	24.8	37.9
5	2,220	11	19	2,250	785	3,035	6	3	124	127	309	501	810	13.9	22.6	36.5
6	2,115	10	14	2,139	674	2,813	5	3	112	115	302	455	757	14.3	21.5	35.8

資料：市民課

年金受給者の状況

単位：千円

年 度	老 齢 年 金		老 齢 福 祉 年 金		障 害 年 金		寡 婦 年 金		合 計	
	件数	年金額	件数	年金額	件数	年金額	件数	年金額	件数	年金額
令和 元	220	122,588	0	0	24	21,453	4	1,856	248	145,897
2	178	99,473	0	0	22	19,542	4	1,858	204	120,873
3	142	79,562	0	0	18	16,008	4	1,857	164	97,427
4	104	58,433	0	0	18	15,945	3	1,407	125	75,785
5	84	47,795	0	0	16	14,663	1	484	101	62,942
6	64	36,633	0	0	12	11,392	1	497	77	48,522

資料：市民課

基礎年金受給権者の状況

単位：千円

年 度	老 齢 基 礎 年 金		障 害 基 礎 年 金				遺 族 基 礎 年 金		合 計		死 亡 一 時 金	
			抛 出		無 抛 出		件数	年金額	件数	年金額	件数	支給金額
	件数	年金額	件数	年金額	件数	年金額						
令和 元	9,997	7,447,296	241	199,894	344	303,330	47	35,941	10,629	7,986,461	4	705
2	10,146	7,577,268	252	209,517	347	306,595	50	38,582	10,795	8,131,962	8	1,277
3	10,240	7,638,883	258	214,603	354	310,999	54	43,005	10,906	8,207,490	8	1,277
4	10,252	7,618,619	263	217,894	353	309,674	54	42,206	10,922	8,188,393	4	664
5	10,255	7,767,600	272	230,934	359	321,838	54	44,651	10,940	8,365,023	-	-
6	10,217	7,948,954	274	239,517	367	335,938	58	47,744	10,916	8,572,153	-	-

資料：市民課

※死亡一時金については、令和5年以降は提供できるデータがありません。

後期高齢者医療保険被保険者数

各年3月31日現在

年 度	75歳以上の 被 保 険 者	65歳以上 75歳未満の 障害認定者	計
	令和 2	5,519	
3	5,657	189	5,846
4	5,888	171	6,059
5	6,077	158	6,235
6	6,212	149	6,361

資料：市民課

後期高齢者医療保険診療種別医療費の状況

単位：円、各年3月31日現在

年 度	診療費	調剤	食事療養 生活療養	訪問看護	療養費等	計
令和 2	4,071,106,750	642,051,920	184,073,921	13,636,660	48,343,080	4,959,212,331
3	4,161,361,320	639,801,420	179,475,862	15,098,120	45,594,780	5,041,331,502
4	4,310,244,720	669,383,330	178,539,861	24,850,240	44,661,992	5,227,680,143
5	4,515,972,870	679,966,530	181,586,614	40,445,420	45,551,769	5,463,523,203
6	4,471,332,100	704,702,800	186,662,411	48,236,080	46,701,570	5,457,634,961

資料：市民課

後期高齢者医療保険保険料の状況(現年度分)

各年3月31日現在

年 度	1人当たり保険給付費		1人当たり保険料 調定額(現年度分)		(B/A)	収納率
	金額A	対前年度比	金額B	対前年度比		
	円	%	円	%	%	%
2	862,922	95.77	66,081	106.71	7.66	99.71
3	881,352	102.14	65,213	98.69	7.40	99.71
4	876,980	99.50	67,297	103.20	7.67	99.77
5	888,956	101.37	68,137	101.25	7.66	99.72
6	868,912	97.75	71,467	104.89	8.22	99.63

資料：市民課

敬老福祉年金等給付状況

年 度	敬 老 福 祉 年 金			介 護 人 手 当			在 宅 要 介 護 高 齡 者 福 祉 金		
	受給者数 人	年 額 円	支給額計 千円	受給者数 人	年 額 円	支給額計 千円	受給者数 人	年 額 円	支給額計 千円
平成 27	0	10,000	0	241	36,000	5,046	122	60,000	4,695
28	0	10,000	0	246	36,000	5,073	118	60,000	4,555
29	0	10,000	0	201	36,000	4,251	110	60,000	4,595
30	0	10,000	0	222	36,000	4,425	116	60,000	4,420
令和 元	0	10,000	0	238	36,000	5,388	100	60,000	3,745
2	0	10,000	0	250	36,000	5,805	96	60,000	3,750
3	0	10,000	0	246	36,000	5,778	95	60,000	3,900
4	—	—	—	225	36,000	5,319	109	60,000	3,880
5	—	—	—	209	36,000	4,536	106	60,000	3,960
6	—	—	—	206	36,000	4,440	101	60,000	3,505

資料：健康福祉課

介護保険事業の状況

各年3月31日現在

年 度	第1号被保険者数 (65歳以上)	認定者数	
		第1号 被保険者数	第2号 被保険者数
2	10,701	2,066	41
3	10,723	2,107	39
4	10,658	2,083	31
5	10,619	2,077	34
6	10,525	2,039	32

資料：健康福祉課（砺波地方介護保険組合）

要介護(要支援)認定者数

各年3月31日現在

年 度	要支援1	要支援2	要介護1	要介護2	要介護3	要介護4	要介護5	合計
2	169	158	442	416	383	318	221	2,107
3	170	157	477	437	351	330	224	2,146
4	186	166	466	443	340	323	190	2,114
5	204	171	497	421	324	289	205	2,111
6	217	183	482	384	343	279	183	2,071

資料：健康福祉課（砺波地方介護保険組合）

介護保険料収納状況(現年度分)

各年3月31日現在

年 度	特 別 徴 収			普 通 徴 収			合 計		
	調定額 円	収納額 円	収納率 %	調定額 円	収納額 円	収納率 %	調定額 円	収納額 円	収納率 %
2	764,542,200	764,542,200	100	44,481,000	42,006,600	94.4	809,023,200	806,548,800	99.7
3	776,725,600	776,725,600	100	46,740,000	44,098,700	94.3	823,465,600	820,824,300	99.7
4	773,831,800	773,831,800	100	47,239,900	44,592,500	94.4	821,071,700	818,424,300	99.7
5	769,526,800	769,526,800	100	49,412,500	46,755,300	94.6	818,939,300	816,282,100	99.7
6	780,139,900	780,139,900	100	54,483,300	51,830,300	95.1	834,623,200	831,970,200	99.7

資料：健康福祉課（砺波地方介護保険組合）

介護保険給付状況

各年3月31日現在

年 度	居 宅 サービス		施 設 サービス		計	
	受給者数 人	給付費 円	受給者数 人	給付費 円	受給者数 人	給付費 円
2	15,719	2,192,512,491	5,235	1,545,322,802	20,954	3,737,835,293
3	16,187	2,262,056,623	5,118	1,512,358,425	21,305	3,774,415,048
4	16,419	2,254,317,513	5,008	1,481,096,407	21,427	3,735,413,920
5	16,504	2,280,031,695	4,988	1,496,806,747	21,492	3,776,838,442
6	16,416	2,261,286,318	4,725	1,444,780,709	21,141	3,706,067,027

資料：健康福祉課（砺波地方介護保険組合）

民生委員・児童委員数

令和7年3月31日現在

地区名	総数	男	女
総数	80	36	44
石動	18	7	11
南谷	4	3	1
埴生	7	5	2
宮島	2	1	1
子撫	3	1	2
荒川	3	1	2
正得	3	1	2
若林	3	2	1
松沢	4	0	4
北蟹谷	4	3	1
藪波	5	3	2
東蟹谷	3	1	2
津沢	8	5	3
水島	4	3	1
主任児童委員	9	0	9

資料：社会福祉課

生活保護世帯数・人員の推移

令和7年3月31日現在

年度	被保護世帯数	被保護人員	保護率 ‰
令和2	45	49	1.66
3	46	50	1.76
4	48	53	1.86
5	46	50	1.77
6	48	58	2.10

資料：社会福祉課

生活保護費の推移

令和7年3月31日現在

年度	保護費総額		生活扶助		住宅扶助		教育扶助		医療扶助		介護扶助		その他の扶助 千円	施設事務費及び委託事務費 円
	全額 千円	1箇月平均額 円	全額 千円	1箇月平均額 円	全額 千円	1箇月平均額 円	全額 千円	1箇月平均額 円	全額 千円	1箇月平均額 円	金額 千円	1箇月平均額 円		
令和2	94,464	7,872,000	21,521	1,793,417	6,267	522,250	246	20,500	54,706	4,558,833	1,460	121,667	229	10,035
3	92,220	7,685,000	23,246	1,937,167	6,294	524,500	152	12,667	48,091	4,007,583	1,911	159,250	237	12,289
4	104,787	8,732,250	28,672	2,389,333	6,705	558,750	160	13,333	50,514	4,209,500	1,740	145,000	506	16,490
5	91,552	7,629,360	20,803	1,733,555	6,453	537,790	148	12,330	44,043	3,670,267	1,753	146,065	540	17,812
6	87,903	7,325,250	21,457	1,788,083	6,788	565,667	149	12,417	39,364	3,280,333	2,779	231,583	142	17,224

資料：社会福祉課

身体障害者手帳所持者数

各年3月31日現在

年 度	総 数			視覚障害	聴 覚 ・ 平 衡 機 能 障 害	首 声 ・ 言 語 ・ そ し や く 機 能 障 害	肢 体 不 自 由	内 部 障 害
	総 数	18歳未満	18歳以上					
令和 2	1,222	12	1,210	75	126	11	628	382
3	1,189	11	1,178	75	123	11	628	387
4	1,164	15	1,149	73	125	7	568	391
5	1,147	14	1,133	67	128	8	544	400
6	1,084	15	1,069	72	122	9	512	369

資料：社会福祉課

療育手帳所持者数

各年3月31日現在

年 度	総 数		A（重度）		B（中軽度）	
	18歳未満	18歳以上	18歳未満	18歳以上	18歳未満	18歳以上
令和 2	41	207	5	79	36	128
3	45	205	6	78	39	127
4	48	209	8	77	40	132
5	47	218	7	82	40	136
6	50	225	7	83	43	142

資料：社会福祉課

精神障害者保健福祉手帳所持者数

各年3月31日現在

年 度	総 数	1 級	2 級	3 級
2	246	20	154	72
3	264	21	158	85
4	268	15	156	97
5	279	18	170	91
6	295	22	183	90

資料：社会福祉課

保育所及び幼保連携型認定こども園の状況

令和7年10月1日現在

施設名	定員	児 童 数					保育士等 人 数	
		総 数	0 歳	1・2歳	3 歳	4歳以上		
公立	埴保 生 所 保 育 所	60	43	2	12	11	18	11
	水保 島 所 保 育 所	20	7	1	2	2	2	3
	石動きらり こども園	65	39	3	10	7	19	14
	大 谷 こども園	235	213	17	79	41	76	44
	蟹 谷 こども園	105	80	3	28	14	35	18
私立	石動青葉 保 育 園	155	166	18	58	32	58	29
	石動西部 こども園	155	154	9	55	29	61	30
	津 沢 こども園	125	115	8	33	26	48	28
計	920	817	61	277	162	317	177	

資料：こども家庭課

し尿処理状況

年 度	1日 処理能力 k l	し尿収集量 (k l)			浄化槽 設置台数 基
		総 数	一般汲取	浄化槽 汚 泥	
平成 26	104	6,168	1,823	4,345	3,616
27	104	5,957	1,573	4,384	3,432
28	104	5,493	1,371	4,122	3,532
29	104	5,520	1,370	4,150	3,499
30	104	5,500	1,153	4,347	3,454
令和 元	55	5,345	1,105	4,240	3,402
2	55	5,421	1,053	4,368	3,332
3	55	5,129	932	4,197	3,241
4	55	4,900	864	4,036	3,168
5	55	4,790	778	4,012	3,050
6	55	4,376	704	3,672	2,999

資料：生活環境課 ※令和元年施設処理能力縮小

ごみ処理状況

年 度	処理人口 人	総 搬 入 量 (t)				処 理 量 (t)				焼却灰 埋立量 t
		可燃ごみ	不燃ごみ	資源ごみ	計	焼却処理	再利用	埋立処理	計	
平成 26	31,217	6,631	511	500	7,642	6,017	853	772	7,642	614
27	31,020	7,035	614	462	8,111	6,257	871	983	8,111	778
28	30,649	7,144	736	449	8,329	6,333	934	1,062	8,329	811
29	30,328	7,141	893	426	8,460	6,366	1,066	1,028	8,460	775
30	30,004	7,311	1,057	413	8,781	6,508	1,196	1,079	8,783	803
令和 元	29,727	7,972	988	445	9,405	6,648	1,201	1,556	9,405	865
2	29,360	7,936	1,114	426	9,476	6,647	1,217	1,612	9,476	835
3	28,795	7,947	954	384	9,285	6,963	961	1,361	9,285	724
4	28,469	8,029	2,503	433	10,965	7,045	954	2,966	10,965	723
5	28,191	7,960	1,782	419	10,161	7,076	939	2,146	10,161	622
6	27,666	8,900	3,597	397	12,894	7,308	1,559	1,377	10,244	655

資料：生活環境課

医療関係従事者数

各年12月31日現在

年次	医師	歯科医師	薬剤師	看護師 准看護師	保健師	助産師	あんま・マッサージ・指圧師・はり師・きゅう師	柔道 整復師
平成 18	56	18	47	365	14	0	-	-
20	52	17	44	364	18	3	6	21
22	53	18	42	380	18	1	9	22
24	53	18	54	389	19	0	7	16
26	57	17	51	395	21	1	8	16
28	51	17	39	396	22	0	8	15
30	48	16	42	416	18	0	8	16
令和 2	52	17	40	440	22	0	9	15
4	55	15	59	426	23	0	9	21
6	53	15	52	445	22	0	10	14

資料：医師・歯科医師・薬剤師統計（厚生労働省）、看護職員業務従事者調査（富山県厚生部医務課）
※ 隔年調査

医療機関の状況

各年12月31日現在

年次	病院		一般診療所		歯科診療所		薬局数
	施設数	病床数	施設数	病床数	施設数	病床数	
平成 27	6	644	18	19	11	-	9
28	6	644	17	19	11	-	9
29	6	644	18	19	11	-	9
30	6	644	18	-	11	-	8
元	6	610	18	-	11	-	11
令和 2	6	543	17	-	11	-	11
3	6	543	17	-	11	-	11
4	6	543	17	-	11	-	12
5	6	534	18	-	11	-	11
6	6	534	18	-	10	-	11

資料：富山県砺波厚生センター
※ 平成30年5月一般診療所病床廃止

主要死因別死亡者数

各年12月31日現在

年次	総数	結核	悪性 新生物	糖尿病	高血圧 性疾患	心疾患	脳血管 疾患	大動脈瘤 及び解離	肺炎	慢性閉塞 性肺疾患	喘息	肝疾患	腎不全	老衰	不慮の 事故	自殺	その他
平成 27	404	-	136	4	4	53	38	3	59	4	1	3	9	12	17	4	57
28	404	-	101	3	2	80	40	5	50	6	-	6	6	16	20	6	63
29	424	1	124	3	8	69	34	5	33	4	-	6	7	19	13	6	92
30	425	-	115	5	2	89	26	3	33	3	-	1	4	25	17	3	99
元	426	-	116	9	3	80	36	3	22	3	-	3	8	29	16	4	94
令和 2	407	-	104	7	2	71	41	4	17	1	1	4	8	38	10	6	93
3	420	1	106	7	3	76	38	1	17	6	-	3	5	33	17	7	100
4	470	-	110	10	10	61	34	5	21	4	-	6	6	64	14	6	119
5	482	-	108	12	8	67	27	6	21	2	-	3	9	70	21	2	126
6	508	2	101	10	9	85	44	6	20	-	1	8	7	69	23	2	121

資料：人口動態統計（厚生労働省）

予防接種の状況

年 度	区 分	ロタウイルス感染症(延)※4	B型肝炎(延)※2	ヒブ感染症(延)	小児肺炎球菌感染症(延)	DPT-IPV-Hib(ジフテリア百日咳破傷風ポリオヒブ感染症)(延)※5	DPT-IPV(百日せきジフテリア破傷風不活化ポリオ混合)(延)	DPT(百日せきジフテリア破傷風混合)(延)	IPV(不活化ポリオ)(延)	DT(ジフテリア破傷風混合)(実)	BCG(実)	MR(麻しん風しん)(実)			水痘(延)	日本脳炎(延)	HPV(子宮頸がん予防)(延)※1	インフルエンザ(実)	高齢者の肺炎球菌感染症(実)	新型コロナウイルス感染症(実)※6
												1期	2期	風しん5期※3						
平成 28	対象者	-	400	786	786	-	806	10	38	250	193	220	205	-	440	786	342	10,918	2,375	-
	接種者	-	323	778	777	-	767	0	4	220	192	204	195	-	371	822	0	5,639	1,126	-
29	対象者	-	516	691	691	-	698	0	26	246	170	175	210	-	350	641	378	10,523	2,526	-
	接種者	-	512	682	687	-	691	0	3	224	168	193	204	-	360	934	0	5,515	1,089	-
30	対象者	-	507	677	677	-	680	2	16	239	172	160	208	-	320	839	348	10,599	2,414	-
	接種者	-	536	712	711	-	718	0	2	212	180	160	207	-	308	973	0	5,595	994	-
令和 元	対象者	-	411	595	595	-	605	1	7	192	145	184	198	144	368	761	354	10,656	1,356	-
	接種者	-	435	574	607	-	612	0	1	172	149	190	194	117	363	905	0	5,906	336	-
2	対象者	210	456	605	605	-	609	0	0	226	152	149	190	180	298	758	276	10,712	1,425	-
	接種者	162	494	655	641	-	659	0	0	204	160	149	189	105	315	917	68	7,527	420	-
3	対象者	340	408	568	567	-	565	0	0	205	136	157	212	94	314	808	402	10,748	1,403	-
	接種者	344	415	581	581	-	578	0	0	179	145	157	206	34	307	636	63	6,260	345	-
4	対象者	340	408	552	552	-	556	1	2	206	136	141	175	124	282	1,163	306	10,684	1,540	-
	接種者	347	431	579	547	-	568	1	2	170	146	145	167	65	260	901	178	5,953	328	-
5	対象者	460	552	700	700	-	696	0	1	215	184	159	171	65	318	893	297	10,648	1,525	-
	接種者	402	480	636	634	-	657	0	1	172	152	158	166	13	284	779	121	6,003	360	-
6	対象者	230	276	189	436	368	208	1	0	205	92	140	192	17	280	837	291	11,022	399	11,022
	接種者	329	365	136	504	346	192	3	0	180	128	138	186	29	286	700	285	5,526	74	1,523

資料：健康福祉課

※1 平成25年6月～令和4年3月まで、積極的接種勧奨の見合わせ措置

※2 法改正により、平成28年10月～B型肝炎ワクチンの定期接種開始

※3 法改正により、平成31年4月～風しんの第5期の定期接種開始

※4 法改正により、令和2年10月～ロタウイルス感染症ワクチンの定期接種開始

※5 法改正により、令和6年4月～5種混合ワクチンの定期接種開始

※6 法改正により、令和6年10月～新型コロナウイルスワクチン接種定期接種開始

消防施設の状況

令和7年4月1日現在

区 分	消 防 団
普通消防ポンプ自動車	18
救助資機材搭載型車両	2
小型動力ポンプ	14
その他（指揮広報車）	1

区 分	消 火 栓		防 火 水 槽	
	地 上 式	地 下 式	40 m ³ 未 満	40 m ³ 以 上
総 数	0	555	10	249

資料：砺波地域消防組合統計

災害発生状況

各年12月31日現在

年 次	火災件数 ()内は建物		建物焼損面積		損害額 ()内は建物 千円	一件当りの 建物焼損床面積 m ²	一件当りの 建物損害額 千円
			床面積 m ²	表面積 m ²			
平成 28	5	(4)	1,030	11.00	48,387 (47,927)	257.5	11,982
29	2	(1)	591	-	60,878 (54,395)	591	54,395
30	3	(1)	1		202 (102)	1	102
令和 元	7	(3)	171	4	11,922 (3,526)	57	1,175
2	7	(4)	9		2,471 (1,023)	2	255
3	6	(2)	137		20,932 (17,620)	68.5	8,810
4	5	(4)	3,147	71	200,196 (200,174)	786.7	50,043
5	6	(5)	0	3	2,196 (1,506)	0.06	301
6	5	(3)	290	20	16,868 (15,130)	96.67	5,043
7	7	(5)	35		8,511 (976)	5	195

資料：砺波地域消防組合統計

程度別火災発生件数

各年12月31日現在

年次	出火件数					焼損棟数					罹災世帯数				焼失面積		罹災人員	死者	負傷者	
	総数	建物	林野	車両	その他	総数	全焼	半焼	部分焼	ぼや	総数	全損	半損	小損	建物(㎡)					林野
															床面積	表面積				
平成 28	5	4		1		7	5		2		6	6			1,030	11		12	1	1
29	2	1		1		2	2				1	1			591			5		
30	3	1		1	1	1			1		1		1	1				2		2
令和 元	7	3		4		3	2		1	1	1	1			171	4		2		1
2	7	4		3		4			2	2	2		2	9				6		
3	6	2		4		2			1	1	1		1	137				4	1	2
4	5	4			1	24	18		4	2	7	5	2	3,147	71			28	1	
5	6	5		1		5			1	4	2		2	0	3			3	1	1
6	5	3		2		4	2		2		1	1		290	20			1	1	2
7	7	5		1	1	5		1	1	3			1	35				1	0	1

資料：砺波地域消防組合統計

※罹災人員については、世帯で
り災した火災のみ計上する

原因別・月別火災状況

令和7年12月31日現在

原因別	件数	焼失面積		損害額 千円	火災件数																			
		建物(㎡)			林野	1月	2月	3月	4月	5月	6月	7月	8月	9月	10月	11月	12月							
		床面積	表面積															a						
放火	1			0				1																
放火の疑い	0																							
その他	6	35		8,511	1		1		1		1		1					1		1				
不明・調査中	0																							
計	7	35	0	8,511	1	0	2	0	1	0	1	0	1	0	0			1		1			0	

資料：砺波地域消防組合統計

路線別交通事故発生状況

各年12月31日現在

年次	総数	国道 8号	国道 359号	国道 471号	県道	市道	その他
平成 28	87	18	5	14	32	10	8
29	85	25	7	9	26	8	10
30	62	19	6	4	24	6	3
令和 元	66	12	7	5	28	8	6
2	43	9	5	6	14	7	2
3	48	6	2	10	18	8	4
4	37	10	2	4	9	11	1
5	35	5	3	2	14	7	4
6	31	4	2	5	9	10	1
7	34	11	3	4	6	7	3

資料：富山県小矢部警察署

月別交通事故発生件数

各年12月31日現在

年次	総数	1月	2月	3月	4月	5月	6月	7月	8月	9月	10月	11月	12月
平成 28	87	9	6	5	10	5	5	9	12	8	3	10	5
29	85	7	10	2	8	4	9	10	1	6	6	11	11
30	62	10	9	1	3	5	3	3	0	2	11	7	8
令和 元	66	8	1	7	6	6	4	5	4	7	4	9	5
2	43	3	3	6	0	3	3	7	2	6	4	1	5
3	48	3	6	4	1	4	6	3	5	1	5	6	4
4	37	2	1	1	5	4	2	2	2	3	7	4	4
5	35	4	2	3	1	1	5	4	5	2	3	3	2
6	31	3	1	5	3	1	2	4	2	3	3	1	3
7	34	4	0	3	3	0	3	5	2	1	2	5	6

資料：富山県小矢部警察署

交通事故等の推移

各年12月31日現在

年次	発生件数	死者数	負傷者数	運転免許人口
平成 28	87	-	102	22,013
29	85	3	114	21,858
30	62	1	78	21,586
令和 元	66	1	74	21,347
2	43	1	52	21,152
3	48	2	60	20,974
4	37	-	41	20,755
5	35	-	40	20,612
6	31	1	37	20,412
7	34	3	38	20,095

資料：富山県小矢部警察署

※ 運転免許人口は各年3月31日現在

原因別交通事故発生件数

各年12月31日現在

年次	総数	速度	飲酒	過労	信号	一停	右左折	追越し	歩妨	踏切	安全運転義務違反等	その他
平成 28	87	1	1	0	2	9	1	0	2	0	70	1
29	85	1	1	2	6	6	6	2	3	0	56	2
30	62	2	0	2	2	9	4	0	5	0	36	2
令和 元	66	0	0	2	5	8	0	0	0	0	42	9
2	43	0	0	2	1	3	0	0	2	0	33	2
3	48	1	0	0	5	3	2	0	0	0	35	2
4	37	0	0	0	3	5	0	0	1	0	24	4
5	35	0	1	2	2	3	2	0		0	24	0
6	31	0	0	0	2	5	2	1	0	0	19	2
7	34	0	0	0	6	0	0	0	0	0	26	2

資料：富山県小矢部警察署

罪種別刑法犯発生および検挙数

各年12月31日現在

年次	総数			凶悪犯		粗暴犯		窃盗犯		知能犯		風俗犯		その他	
	認知件数	検挙件数	検挙率(%)	認知件数	検挙件数	認知件数	検挙件数	認知件数	検挙件数	認知件数	検挙件数	認知件数	検挙件数	認知件数	検挙件数
平成 28	95	61	64.2	0	0	4	4	75	45	6	5	0	0	10	7
29	79	49	62.0	0	0	13	16	48	22	5	4	0	0	13	7
30	80	72	90.0	0	0	8	8	60	52	5	8	0	0	7	4
令和 元	75	41	54.7	0	0	10	9	45	22	10	7	0	0	10	3
2	76	58	76.3	0	0	19	20	39	29	11	6	1	1	6	2
3	87	64	73.6	0	0	13	14	56	40	8	5	0	0	10	5
4	81	47	58.0	3	3	9	9	61	33	3	0	1	0	4	2
5	116	87	75.0	1	1	11	9	77	58	9	10	2	3	16	6
6	111	74	66.7	2	2	21	19	72	43	9	3	0	0	7	7
7	101	59	58.4	1	1	20	19	54	27	6	2	0	0	20	10

資料：富山県小矢部警察署

公害苦情受理件数

(1) 種類別苦情受理件数

年 度	大気汚染	水質汚濁	土壌汚染	騒 音	振 動	地盤沈下	悪 臭	その他 (廃棄物 投棄等)	合 計
平成 26	0	5	0	0	0	0	0	14	19
27	0	8	0	0	0	0	0	28	36
28	0	7	0	0	0	0	0	21	28
29	0	11	0	0	0	0	0	14	25
30	0	8	0	0	0	0	0	23	31
令和 元	0	4	0	0	0	0	0	39	43
2	0	5	0	0	0	0	0	29	34
3	0	2	0	0	0	0	0	20	22
4	0	1	0	0	0	0	0	25	26
5	0	1	0	0	0	0	0	24	25
6	0	0	0	0	0	0	0	35	35

資料：生活環境課

(2) 発生源別苦情受理件数

年 度	工 場	建築土木 工 事	道路工事	交通機関	牧 畜 養 豚 養 鶏 場	下 水 清 掃 事 業	娯 楽 遊 興 ス ポ ー ツ 施 設	鉱 業 採 石 場	商 店 飲 食 店	事 務 所	そ の 他	不 明	合 計
平成 26	0	2	0	1	0	0	0	0	0	0	1	15	19
27	0	0	0	6	0	0	0	0	0	0	1	29	36
28	0	2	0	5	0	0	0	0	0	0	1	20	28
29	1	0	1	0	1	0	0	0	0	0	15	7	25
30	0	0	0	4	1	0	0	0	0	1	1	24	31
令和 元	0	0	0	1	0	0	0	0	0	2	1	39	43
2	1	0	0	0	0	0	0	0	0	1	5	27	34
3	0	0	0	0	0	0	0	0	0	1	1	20	22
4	0	0	0	0	0	0	0	0	1	0	0	25	26
5	0	0	0	0	0	0	0	0	0	0	1	24	25
6	0	0	0	0	0	0	0	0	0	0	0	35	35

資料：生活環境課

小学校別児童数、学級数及び教職員数

令和7年5月1日現在

学校名	学 年 別 児 童 数								学級数	教員数	職員数
	総数	1年	2年	3年	4年	5年	6年	特支			
総 数	1,109	177	161	167	193	188	184	39	55	90	5
石動小学校	357	68	53	50	59	61	52	14	15	25	1
大谷小学校	318	51	41	54	57	57	49	9	15	25	1
東部小学校	75	8	16	9	18	11	11	2	7	11	1
蟹谷小学校	158	22	25	23	26	29	27	6	8	13	1
津沢小学校	201	28	26	31	33	30	45	8	10	16	1

資料:教育総務課

中学校別生徒数、学級数及び教職員数

令和7年5月1日現在

学校名	学 年 別 生 徒 数					学級数	教員数	職員数
	総数	1年	2年	3年	特支			
総 数	605	193	191	196	25	28	64	4
石動中学校	219	69	67	71	12	9	20	1
大谷中学校	165	56	52	51	6	8	17	1
津沢中学校	127	39	38	44	6	7	16	1
蟹谷中学校	94	29	34	30	1	4	11	1

資料:教育総務課

児童・生徒の身長・体重の平均値

令和7年6月30日現在

区 分			男 子		女 子	
			身 長 cm	体 重 kg	身 長 cm	体 重 kg
小 学 校 児 童	1年	市	116.3	21.3	116.4	21.0
		県	116.7	21.4	115.7	20.9
	2年	市	123.2	23.8	120.5	22.6
		県	123.0	24.3	121.8	23.7
	3年	市	128.5	27.9	127.7	27.0
		県	128.8	27.6	128.0	27.0
	4年	市	134.6	32.3	133.5	30.3
		県	134.2	31.5	134.1	30.7
	5年	市	139.2	34.8	140.8	35.0
		県	139.8	35.5	141.2	35.2
	6年	市	147.2	39.7	147.7	40.4
		県	146.4	40.1	148.1	40.3
中 学 校 生 徒	1年	市	154.5	45.4	152.0	44.0
		県	154.4	45.7	152.7	44.6
	2年	市	160.8	52.0	155.6	47.8
		県	161.8	51.1	155.4	47.8
	3年	市	166.3	57.5	157.4	49.5
		県	166.7	55.7	157.1	50.3

資料：学校保健統計

公民館関係職員数

令和7年4月1日現在

公民館数	館長	主事	指導員
15	15	18	10

資料：文化スポーツ課

社会教育団体

令和7年4月1日現在

団体名	単位団体数	会員数
小矢部市公民館連絡協議会	15	43
小矢部市少年補導員連絡協議会	1	33
青少年育成小矢部市民会議	1	34
ボーイスカウト小矢部団協議会	1	20
(一社)ガールスカウト 富山県連盟第31団	1	84
小矢部市PTA連絡協議会	9	1,551
小矢部市芸術文化連盟	19	774
小矢部市スポーツ少年団	21	390
青少年育成県民運動推進 指導員小矢部連絡会	1	5

公益財団法人小矢部市スポーツ協会	競技団体等	地区団体
	32	18

資料：文化スポーツ課

スポーツ推進委員

令和7年4月1日現在

総 数	内 訳	
	男 子	女 子
44	21	23

資料：文化スポーツ課

体育施設利用状況

単位：人

年 度	令和2年	令和3年	令和4年	令和5年	令和6年
市 民 プ ー ル	1,629	4,542	5,656	5,253	5,159
武 道 館	7,687	10,203	12,055	10,999	12,150
陸 上 競 技 場	5,356	5,792	9,437	7,790	8,056
野 球 場	5,103	5,218	8,120	7,115	6,759
テ ニ ス 場	6,257	7,529	8,465	7,988	8,535
ホ ッ ケ ー 場	5,176	14,597	15,053	24,725	20,217
文化スポーツセンター	14,250	27,392	26,175	29,723	27,339
屋内スポーツセンター	9,935	10,171	9,569	9,947	10,024
菟波スポーツセンター	6,053	7,563	7,978	5,425	2,836
水島スポーツセンター	3,751	4,962	5,984	6,316	6,757
北蟹谷スポーツセンター	3,113	3,179	4,100	2,750	4,475
夜間照明施設（件数）	407	434	480	472	466
学校開放施設（体育館）日数	1,519	1,390	1,463	1,477	1,522
学校開放施設（体育館）人数	23,203	19,136	19,134	20,901	21,841

資料：文化スポーツ課

市文化財の指定状況

令和7年3月31日現在

指定別	種別	名称	所在地	所有者 (管理者)	指定年月日	説明
国重文	建造物	護国八幡宮	埴生	護国八幡宮	T13.4.15	本社は木曾義仲が平家追討を祈願した社で、埴生八幡宮とよばれる。慶長5年(1600年)から正保3年(1646年)にかけて加賀藩主によって建てられ、本殿は桃山時代の様式を伝える。
国史跡	史跡	加越国境城跡群及び道(松根城跡)	内山	個人・小矢部市	H27.10.7	金沢市との境界に位置する山城跡。金沢市の桐山城跡、両城を結ぶ道の小原越とともに指定。加賀・越中を舞台とする前田方と佐々方の攻防や街道と城跡の関係を考える上で重要な遺構群である。
国登録	建造物	旧宮島村役場	芹川	個人	H13.10.12	大正15年に旧宮島村役場として建てられた洋風建築物。昭和61年に現在の場所に移築された。
国登録	建造物	旧住大宅谷主家屋	水落	小矢部市	H27.3.26	名誉市民の大谷米太郎・竹次郎兄弟の生誕地に、昭和10年(1935年)に米太郎氏が立て直した住宅。砺波地方に多く見られる瓦屋根切妻妻入りの「アズマダチ」という農家建築様式でつくられている。
国登録	建造物	旧住大宅谷納家屋	水落	小矢部市	H27.3.26	
国登録	建造物	旧住大宅風呂家場	水落	小矢部市	H27.3.26	
国登録	建造物	旧住大宅灰小家屋	水落	小矢部市	H27.3.26	
国登録	建造物	旧住宅作業納家屋	水落	小矢部市	H27.3.26	
国登録	建造物	旧住大宅谷表家門	水落	小矢部市	H27.3.26	
国登録	建造物	旧住大宅谷家塀	水落	小矢部市	H27.3.26	
国登録	建造物	旧住大宅	水落	小矢部市	H27.3.26	
県文	建造物	浅地神明社本殿	浅地	浅地神明社	S40.1.1	室町時代の様式を伝え、木造神明造としては県内でも古い建造物である。
県文	彫刻	木造阿弥陀如来立像	新富町	聖泉寺	S40.1.1	身丈83cm、杉材一木造。鎌倉時代の作であるが、平安時代末期の様式を伝える。
県文	彫刻	木造男神坐像	埴生	護国八幡宮	S43.3.19	応神天皇像、仲哀天皇像と伝えられており、それぞれ身丈45.5cm、34.8cm。檜材一木造で鎌倉時代の作。
県文	彫刻	木造阿弥陀如来立像	西島	光西寺	S44.10.2	身丈65.5cm、桜材一木造で鎌倉時代の作。

県文	彫刻	銅造阿弥陀如来坐像	埴生	医王院	S44.10.2	身丈8cm、平安時代の作。
県文	彫刻	木造僧形八幡神坐像	埴生	医王院	S44.10.2	身丈41cm、檜材一木造。鎌倉時代の作。
県文	彫刻	木造僧形神坐像	杉谷内	日吉社	S45.3.2	一体は僧形をしており、身丈27cm、檜材一木造で鎌倉時代の作。もう一体は地蔵菩薩と思われ、身丈47cm、桂材一木造で南北朝時代の作。
県文	工芸品	刀銘宇多国宗 天文六年二月日	西福町	神明宮	S42.3.25	長さ69.4cm、室町時代の作。
県文	古文書	埴生護国八幡宮文書	埴生	護国八幡宮	S40.10.1	木曾義仲戦勝祈願文、加賀藩前田家関係文書、佐々成政社領寄進状など45点。
県文	史跡	宮永十左衛門の墓	下川崎	小矢部市	S40.10.1	江戸時代の農学者・随筆家で、正運と号す。教養が高く、「私家農業談」や紀行文「春の山路」等を著した。
県文	史跡	若宮古墳	埴生	小矢部市	H5.4.9	全長約50mの前方後円墳で、築造は6世紀初頭と考えられている。埴輪を有する現存の古墳としては県内唯一である。
県文	天然記念物	宮島峽一の滝と おうけつ群	名ヶ滝	小矢部市	S40.1.1	高さ約3mから川幅いっぱいに流水が落下する様は小ナイアガラの観がある。長年の土質と水作用により岩盤におう穴ができ、学術的にも貴重である。
県文	天然記念物	興法寺のハッチョウトンボとその発生地 附興法寺のトンボ類の群生地	興法寺	小矢部市	S46.11.18	体長約2cmの日本で最も小さなトンボで、東南アジアに広く分布し、日本では九州、四国、本州に散点状に生息地が知られている。飛距離が短く、生息地の環境が変わると絶滅しやすい。
市文	建造物	乗永寺鐘楼堂	島	乗永寺	S63.6.20	もと城端別院善徳寺にあったものを移築。臺股に鶴丸紋がある。
市文	建造物	為盛塚五輪塔	松永	小矢部市	H26.4.30	もとは城山町にあった鎌倉時代の13世紀代の製作と推定される石塔。俱利伽羅合戦にて戦死した平為盛の供養のため製作されたとの伝承がある。
市文	絵画	前田利秀画像	八和町	本行寺	S40.3.16	今石動城主であり、石動町開祖の前田利秀公の肖像画。
市文	絵画	越中国四郡絵図	埴生	小矢部市	S44.9.20	江戸時代初期に描かれたものと考えられており、県内で最古級の越中絵図である。
市文	絵画	今石動御旅屋絵図	埴生	小矢部市	S50.2.5	今石動御旅屋の様子を伝える貴重な絵図。
市文	彫刻	鼓ヶ滝露天磨崖仏	矢波	矢波地区	S44.9.20	高さ3m、幅5mの岩壁に彫られている五体の磨崖仏。江戸時代の作と考えられている。

市文	彫刻	木造虚空蔵菩薩坐像	新富町	聖泉寺	S44.9.20	身丈27.5cm、膝幅19.5cmで室町時代の作。
市文	彫刻	医王院仁王像	埴生	医王院	S63.6.20	木造。鎌倉時代～室町時代の作と考えられている。
市文	彫刻	医王院十王像	埴生	医王院	S63.6.20	木造。慶長17年(1612年)及び寛永7年(1630年)の作。十王の他に司令・司録像も含む。
市文	工芸品	白漆俳諧奉納額	八和町	本行寺	S40.3.16	幅約2mの額で、寛政12年(1800年)に城端の俳人達が奉納した色漆塗の短冊に書いた俳句を張り付けたもの。額縁にオランダ語が書きめぐらされている。
市文	工芸品	渡辺家の古面	峠	個人	S42.3.8	十村役を勤めた渡辺家に伝わる三つの古面で、尉(じょう)の面は室町時代初期の作、べし見(べしみ)の面は室町時代末期の作、鬼女の面は江戸時代の作である。
市文	古文書	加茂家の古文書	水島	個人	S40.3.16	加賀藩鳥見役を勤めた旧家加茂家に伝わる文書で、鷹狩りの様子やトキの記録等が記されている貴重な資料。
市文	考古資料	乗永寺五輪塔	島	乗永寺	H3.8.27	鎌倉～南北朝時代の作(2基)。
市文	考古資料	桜町遺跡出土品	本町	小矢部市	H19.11.1	国道8号バイパスの建設に先立ち昭和55年から平成15年まで実施された発掘調査により出土したもの。縄文土器など1,600点。
市文	考古資料	若宮古墳出土品	本町	小矢部市	H19.11.1	若宮古墳の範囲確認、公園整備に伴う調査等により出土したもの。鉄製大刀など17点。
市文	歴史資料	沼田太郎右衛門高信碑	蓑輪	個人	H6.9.26	享保18年(1733年)10月16日に建てられたもので、本格的な石碑としては県内最古級である。
市文	歴史資料	銅製仏具と珠洲収納壺	北一	個人	H19.11.1	大正5年、北一地内の畑から発見された。珠洲焼壺の中に銅製の仏具4点が納められていた。
市文	歴史資料	越登賀三州志附圖	埴生	小矢部市	R2.3.27	江戸時代後期の越中・加賀・能登の三国を描いた絵図。地誌「越登賀三州志」の附図として作成されたものと考えられる。
市文	無形文化財	雅楽	市内	洽聲會	H10.9.29	雅楽は平安時代に完成された日本の最も古い古典音楽と舞の総称のことで、小矢部市には、1830年頃に末友村の西教寺住職が京都において教えを受け、帰郷後広められたものである。

市文	無形民俗文化財	源氏太鼓	下後巫	源氏太鼓保存会	S40.3.16	俱利伽羅源平合戦で勝利した木曾義仲方の蟹谷次郎らが、戦勝を祝して太鼓を打ち鳴らしたことに始まる。
市文	無形民俗文化財	酒とり祭	下後巫	酒とり祭保存会	S40.3.16	村の厄男が禪一つで神官から御神酒を杓や椀で受け取り、参拝者・見物人にふるまうという、300年以上も昔から伝えられている、全国的にも珍しい奇祭。
市文	無形民俗文化財	願念坊踊	綾子	願念坊踊保存会	S40.3.16	石山合戦の際、講和成立に喜んだ門信徒が法衣のまま踊ったことに始まり、一揆に参加した人々が帰郷し伝えたもの。
市文	無形民俗文化財	護国八幡宮めぐりの神事	埴生	護国八幡宮	S52.10.19	俱利伽羅源平合戦で大勝した木曾義仲のお礼参りを模して江戸時代から伝えられる神事。
市文	無形民俗文化財	津沢夜高あんどん祭	津沢	津沢夜高行燈保存会	H29.9.28	毎年6月第1金曜日と土曜日に行われる祭りで、五穀豊穡、豊年満作を願う「田祭り」の行事として行われていたもの。大行燈は、行燈同士をぶつけ、壊し合う。
市文	有形民俗文化財	石動の曳山	石動町他	当該町内会	S55.8.1	毎年4月29日の愛宕神社の春祭りに曳き回される11基の勇壮な花山車。
市文	有形民俗文化財	石動の歌舞伎山	今石動町	川原町会	S63.6.20	宝暦年間の作。舞台上で子供歌舞伎を演じた。
市文	史跡	前田利秀の墓	八和町	本行寺	S40.3.16	今石動城主であり、石動町開祖の前田利秀公の墓。
市文	史跡	木槿塚	城山町(城山公園)	小矢部市	S40.3.16	芭蕉の句が刻まれている。
市文	史跡	獅子庵跡	観音町	観音寺	S40.3.16	芭蕉十哲の一人、各務支考が砺波地方に滞在した際に建てた草庵跡。
市文	史跡	砺波山古跡	埴生	小矢部市	S40.3.16	源平俱利伽羅合戦の地で、多くの言い伝えが残っている。
市文	史跡	阿曾三右衛門供養碑	津沢	個人	S40.3.16	津沢町の開祖である阿曾三右衛門の碑。
市文	史跡	前田秀継夫妻の墓	矢波	個人	S40.3.16	津幡城、今石動城、木舟城を支配していた前田利家の弟秀継が大地震で圧死し、曹洞宗の高徳寺に葬られたもの。
市文	史跡	阿曾三右衛門墓	津沢	津沢地区	S40.3.16	津沢町の開祖である阿曾三右衛門の墓。
市文	史跡	竹亭焼窯跡	埴生	個人	S40.3.16	十村・山廻役等、加賀藩の公職を勤めた旧家太田家が三代にわたり邸内で陶器を作った際の窯跡。埴生焼として知られている。
市文	史跡	勝興寺御坊跡	末友	小矢部市	S44.5.22	現在の伏木勝興寺の跡。

市文	史跡	宮永良蔵の碑	下川崎	小矢部市	S46.10.23	宮永十左衛門の曾孫で、明治維新の際に討幕派として活躍した。
市文	史跡	一乗寺城跡	八講田	小矢部市	S52.9.12	標高277mの枅山にある戦国時代の山城跡。
市文	史跡	関野1号墳	蓮沼	石黒煉瓦工業(株)	S62.7.28	推定全長65mの前方後円墳で4世紀前半に築かれたものと考えられる。
市文	史跡	今石動城跡	桜上野山	個人・小矢部市	H22.3.31	標高187mの城山の山頂部に築かれた近世最初頭の山城跡。
市文	天然記念物	宮島の大杉	別所滝	別所滝地区	S40.3.16	樹齢約750年と推定される巨樹。
市文	天然記念物	ぶな・うらじろがしの混生林	臼谷	臼谷地区	S40.3.16	標高120mの小高い丘に、寒地系の「ぶな」と暖地系の「うらじろがし」が混成するきわめて珍しい林。
市文	天然記念物	ぶなの天然林	埴生	小矢部市	S40.3.16	高山植物である「ぶな」が250m程の低所に自生している珍しい林。
市文	天然記念物	大清水のあしつき	臼谷	小矢部市	S44.5.22	「あしつき」は万葉集にも登場する寒天状の丸い濃緑色の藻で、清廉な水が湧き出る池で自生する。
市文	天然記念物	下屋敷の大いちい	下屋敷	個人	S44.9.20	幹囲1.34m、枝は東西に15m、南北に11mに広がり、樹齢約200年と推定されている。
市文	天然記念物	岩抱きのけやき	了輪	了輪地区	S44.9.20	樹高約10m、幹囲3.6mで、大岩を抱くようにして生えている珍しいけやき。
市文	天然記念物	日吉社の大杉	杉谷内	杉谷内地区	S45.3.19	日吉社境内にある4本の立山杉で、樹齢は約400年である。
市文	天然記念物	末友のハッチョウトンボと生息地	末友	個人	S56.9.8	体長約2cmの日本で最も小さなトンボで、東南アジアに広く分布し、日本では九州、四国本州に散点状に生息地が知られている。飛距離が短く、生息地の環境が変わると絶滅しやすい。
市文	天然記念物	田川の貝化石	田川	田川地区	S63.6.20	カシパンウニの化石の他、約30種類の化石が知られている。

資料：文化スポーツ課

指定文化財の種別件数

令和7年3月31日現在

種 別		国	県	市	計
有形文化財	建 造 物	1	1	2	4
	絵 画	0	0	3	3
	彫 刻	0	6	4	10
	工 芸 品	0	1	2	3
	書 跡 ・ 典 籍 ・ 古 文 書	0	1	1	2
	考 古 資 料	0	0	3	3
	歴 史 資 料	0	0	3	3
民俗文化財	有形民俗文化財	0	0	2	2
	無形民俗文化財	0	0	5	5
記念物	史 跡	1	2	13	16
	名 勝	0	0	0	0
	天 然 記 念 物	0	2	9	11
無 形 文 化 財		0	0	1	1
計		2	13	48	63
伝 統 的 建 造 物 群 保 存 地 区		0	0	0	0
登 録 有 形 文 化 財		8	0	0	8

資料：文化スポーツ課

宗派・教派別宗教法人数

各年4月1日現在

年次		令和3年	令和4年	令和5年	令和6年	令和7年
神 道 系	神社本庁	114	114	114	114	114
	金光教	1	1	1	1	1
	単立	2	2	2	2	2
	総数	117	117	117	117	117
仏 教 系	高野山真言宗	3	3	3	3	3
	浄土宗	2	2	2	2	2
	浄土真宗本願寺派	16	16	16	16	16
	真宗大谷派	40	40	39	40	40
	曹洞宗	7	7	6	6	5
	日蓮宗	2	2	2	2	2
	法華宗本門流	1	1	1	1	1
	単立	3	3	3	2	2
系	総数	74	74	72	72	71
キ リ ス ト 教 系	日本基督教団	1	1	1	1	1
	単立	1	1	1	1	1
	総数	2	2	2	2	2
諸 教 系	天理教	1	1	1	1	1
	総数	1	1	1	1	1
総数		194	194	192	192	191

資料：宗教法人統計（富山県経営管理部総務課）

市立図書館の利用状況

令和7年3月31日現在

年 度	個 人 貸 出						団 体 貸 出					
	貸 出 者 数		貸 出 冊 数		メルヘン文庫		団 体		文 庫		学 校	
	総 数	うち児童	総 数	うち児童	巡 回 箇所数	貸 出 図書冊数	配 本 箇所数	貸 出 図書冊数	配 本 箇所数	貸 出 図書冊数	配 本 箇所数	貸 出 図書冊数
令和 2	41,116	7,982	164,861	43,100	8	9,027	9	610	1	323	9	2,793
3	40,457	7,984	159,128	43,224	8	6,925	10	844	1	250	9	2,370
4	41,837	8,346	165,146	45,146	8	7,382	9	1,310	1	301	9	2,295
5	41,322	7,984	161,903	43,906	8	6,854	15	1,706	1	300	9	1,012
6	40,661	7,222	159,193	41,176	8	9,910	15	1,132	1	300	9	1,234

資料：市民図書館・津沢コミュニティプラザ図書コーナー

令和7年3月31日現在

年 度	相互貸借 図 書 数	予 約 図 書 数	調査相談 回 数	複写サー ビス枚数	集会活動 回 数	A V利用 回 数
令和 2	1,695	18,188	896	1,803	164	255
3	1,950	18,677	1,021	1,495	207	346
4	1,890	18,123	1,280	2,207	278	335
5	1,838	18,719	1,464	1,777	277	283
6	1,855	17,990	1,396	1,490	263	328

資料：市民図書館・津沢コミュニティプラザ図書コーナー

- ※ 令和2年3月26日から市民図書館・おとぎの館図書室は集約され、市民図書館1館となった。
- ※ 令和2年度の休館期間 市民図書館・津沢コミュニティプラザ図書コーナー 4月18日～5月18日
- ※ 令和3年度の休館期間 市民図書館・津沢コミュニティプラザ図書コーナー 8月18日～9月12日
- ※ 令和5年度の休館期間 市民図書館 1月5日～1月8日
- ※ 令和6年度の休館期間 市民図書館 5月28日～6月1日

市立図書館蔵書数

令和7年3月31日現在

分類	市民図書館	津沢コミュニティ プラザ図書コーナー	計
総記	4,301	133	4,434
哲学	3,182	299	3,481
歴史	7,211	619	7,830
社会科学	9,544	677	10,221
自然科学	5,158	452	5,610
技術	5,600	859	6,459
産業	2,428	235	2,663
芸術	14,098	641	14,739
言語	1,438	130	1,568
文学	13,829	1,131	14,960
小説	23,534	4,546	28,080
郷土資料	16,364	587	16,951
児童図書	41,737	3,246	44,983
貸出文庫用図書 (児童)	1,503	0	1,503
図書資料計 小計	149,927	13,555	163,482
視聴覚資料	1,511	55	1,566
総計	151,438	13,610	165,048

資料：市民図書館・津沢コミュニティプラザ図書コーナー

※令和6年度より貸出文庫用図書（一般）は一般書に含む

総合会館利用状況

区分	第1会議室		第2会議室		第3会議室		和室		第4会議室		料理教室		大ホール		中会議室		体育館	
定員	45名		30名		45名		50名		40名		50名		368名		100名		2,000名	
年度	利用回数	利用人員	利用回数	利用人員	利用回数	利用人員	利用回数	利用人員	利用回数	利用人員	利用回数	利用人員	利用回数	利用人員	利用回数	利用人員	個人利用人員	団体利用等人員
平成 28	388	5,975	72	452	311	6,614	125	2,153	167	2,971	120	1,912	20	1,451	253	7,147	3,440	24,948
29	261	4,168	65	460	283	4,085	121	1,785	142	1,912	126	1,746	16	1,357	212	5,839	347	2,040
30	230	3,705	101	486	234	3,746	118	1,508	325	5,757	122	1,774	16	924	213	5,533	2,494	26,394
令和 元	251	3,377	122	814	207	2,702	97	1,073	232	2,794	104	1,364	8	1,055	185	4,919	3,879	28,932
2	92	971	5	40	35	305	68	655	79	684	21	252	0	0	47	1,180	1,901	19,488

資料：文化スポーツ課

市民交流プラザ利用状況

年度	単位：人												
	多目的ホールA	多目的ホールB	会議室101	会議室102	会議室201	会議室202	会議室203	会議室204	会議室205	料理教室	和室1	和室2	練習室
令和 2	1,581	803	6	2,242	718	1,495	526	1,130	945	325	502	189	2,039
令和 3	4,850	7,053	4,081	3,359	2,887	2,809	2,616	3,156	3,019	904	1,262	722	5,946
令和 4	6,364	7,881	6,272	3,728	3,853	4,112	3,982	3,295	3,066	2,070	1,374	1,312	7,056
令和 5	3,690	6,478	3,670	3,402	4,525	3,836	3,831	3,303	2,726	2,296	1,331	1,308	8,094
令和 6	3,188	6,495	4,951	3,459	4,923	3,833	3,813	3,843	3,063	2,045	1,217	1,131	9,064

資料：文化スポーツ課

市民体育館利用状況

単位：人	
体育館個人利用	体育館団体利用
1,901	19,488
1,791	19,449
1,760	21,772
2,180	23,244
2,067	24,292

資料：文化スポーツ課

社会教育施設(博物館、文化施設)入場者数

単位：人

年 度	令和2年	令和3年	令和4年	令和5年	令和6年
小 矢 部 市 大 谷 博 物 館	674	865	1,121	1,041	1,174
小 矢 部 ふ る さ と 歴 史 館	420	485	601	1,184	725
桜 町 J O M O N パ ー ク	2,287	2,401	2,246	2,956	2,429
ク ロ ス ラ ン ド お や ベ	252,671	278,302	368,608	350,205	328,638
ア ー ト ハ ウ ス お や ベ	18,834	19,623	26,393	21,820	20,565

資料：文化スポーツ課

クロスランドおやべ利用状況

年度	ク ロ ス ラ ン ド セ ン タ ー							交流広場	クロスランドタワー	ダ・ビンチ・テクノミュージアム	パターゴルフ	オアシスハウス
	メインホール 日	セレナホール 日	会議室 日	和 室 日	スタジオ 1 2 3 日	楽 屋 日	その他 日					
令和 2	58	61	95	58	235	90	31	23	14,105	1,403	1,539	31,212
3	77	79	102	40	279	140	38	25	16,649	1,829	1,735	32,451
4	107	106	132	48	311	209	56	47	22,431	3,177	2,292	46,583
5	80	106	136	68	410	235	65	64	17,271	2,127	1,758	34,484
6	93	99	134	49	392	215	46	42	16,788	2,301	1,662	34,637

資料：文化スポーツ課

サイクリングターミナル利用状況

各年3月31日現在

年 度	宿 泊 人	休憩・研修室 人	自 転 車 台
令和 2	1,276	400	12
3	1,517	323	8
4	2,856	413	0
5	3,971	660	1
6	3,888	643	5

資料：企画政策課

津沢コミュニティプラザ利用状況

年 度	令和2			令和3			令和4			令和5			令和6		
	回数 回	人数 人	稼働率 %	回数 回	人数 人	稼働率 %	回数 回	人数 人	稼働率 %	回数 回	人数 人	稼働率 %	回数 回	人数 人	稼働率 %
ホ ー ル 全 面	163	6,102	45	163	5,570	45	191	8,274	53	205	5,658	57	307	8,413	86
ホ ー ル A 面	91	992	25	126	1,470	35	145	1,371	40	171	1,622	48	125	1,071	35
ホ ー ル B 面	180	1,284	50	244	1,942	68	247	2,817	69	188	2,127	52	91	1,245	25
控 室 1・2	123	742	34	125	737	35	213	1,184	59	249	1,477	69	240	1,375	67
控 室 1	1	1	0	3	10	1	10	37	3	4	12	1	0	0	0
控 室 2	6	33	2	6	18	2	12	37	3	4	14	1	1	4	0
控 室 3	8	30	2	13	44	4	35	106	10	26	60	7	16	53	4
調 理 実 習 室	21	219	6	16	166	4	45	404	13	40	353	11	36	325	10
会 議 室 1・2	205	2,863	57	145	1,955	40	221	3,070	62	273	3,638	76	321	4,805	89
会 議 室 1	12	143	3	17	150	5	29	178	8	3	6	1	0	0	0
会 議 室 2	72	838	20	92	983	26	62	733	17	52	528	14	24	174	7
会 議 室 3	244	1,615	68	263	1,641	73	313	1,797	87	307	1,904	86	287	1,722	80
和 室 1・2	165	1,451	46	199	1,833	55	204	2,007	57	197	2,178	55	163	1,728	45
和 室 1	24	218	7	3	32	1	6	34	2	16	113	4	25	95	7
和 室 2	1	3	0	1	7	0	5	14	1	10	50	3	0	0	0
合 計	1,316	16,534	-	1,416	16,558	-	1,738	22,063	-	1,745	19,740	-	1,636	21,010	-
稼働日数(日)			359			359			359			359			359

資料：津沢コミュニティプラザ

観光客入込数の状況

単位：人

年次	令和3年	令和4年	令和5年	令和6年	令和7年
合計	740,808	923,551	957,959	1,008,863	1,019,820
埴生護国八幡宮	69,000	82,000	51,400	28,600	51,400
俱利伽羅古戦場	7,686	9,793	10,241	10,317	5,301
宮島観光栗園	0	-	-	-	-
小矢部市サイクリング ターミナル	3,181	4,996	7,046	7,915	6,549
林間休養施設恵林館	0	-	-	-	-
小矢部市大谷博物館	861	921	1,071	1,205	866
小矢部市 ふるさと歴史館	487	594	1,169	747	859
メルヘン建築	13,989	23,028	18,275	25,653	22,993
クロスランドおやべ	64,748	89,615	91,195	87,868	64,310
桜町 JOMON パーク	2,407	2,240	2,921	2,471	2,330
稲葉山牧野	41,594	45,977	54,690	49,557	33,993
俱利伽羅源平の郷 埴生口	7,686	9,793	10,241	10,317	5,301
道の駅メルヘンおやべ	456,900	566,035	623,608	686,605	726,151
千羽平ゴルフクラブ	53,287	48,515	53,360	52,485	53,539
宮島温泉	4,927	11,295	6,750	12,519	12,587
宮島峡	10,977	17,994	14,410	20,474	18,859
津沢あんどん ふれあい会館	3,078	10,755	11,583	12,130	14,782

資料：観光課

※宮島観光栗園…令和3年廃業、林間休養施設恵林館…令和3年4月閉鎖

歴代市長、副市長(助役)、収入役

令和7年12月31日現在

歴代市長

	氏名	就任年月日	退任年月日
初代	住田立	昭和37年9月2日	昭和41年9月1日
2	桜井与蔵	昭和41年9月2日	昭和43年6月14日
3	住田立	昭和43年7月21日	昭和47年7月20日
4	松本正雄	昭和47年7月21日	昭和51年7月20日
5	〃	昭和51年7月21日	昭和55年7月20日
6	〃	昭和55年7月21日	昭和59年7月20日
7	〃	昭和59年7月21日	昭和61年10月20日
8	大啓一	昭和61年12月8日	平成2年12月6日
9	〃	平成2年12月7日	平成6年12月6日
10	〃	平成6年12月7日	平成10年12月6日
11	〃	平成10年12月7日	平成14年12月6日
12	〃	平成14年12月7日	平成18年12月6日
13	桜井森夫	平成18年12月7日	平成22年12月6日
14	〃	平成22年12月7日	平成26年12月6日
15	〃	平成26年12月7日	平成30年12月6日
16	〃	平成30年12月7日	令和4年12月6日
17	〃	令和4年12月7日	

歴代副市長(助役)

	氏名	就任年月日	退任年月日
初代	荒木諒雄	昭和37年9月11日	昭和41年9月10日
2	松本宏	昭和41年10月6日	昭和45年10月5日
3	杉田友重	昭和45年11月16日	昭和47年7月31日
4	山内吉男	昭和49年11月11日	昭和53年11月10日
5	〃	昭和53年11月11日	昭和57年11月10日
6	吉岡友則	昭和57年11月13日	昭和61年11月12日
7	石本幸雄	昭和62年4月1日	平成2年3月30日
8	〃	平成2年4月2日	平成4年6月18日
9	向井俊久	平成4年7月1日	平成8年6月29日
10	〃	平成8年7月1日	平成12年6月30日
11	〃	平成12年7月1日	平成16年6月30日
12	松尾春郎	平成16年7月1日	平成18年8月10日
13	高畠進一	平成18年12月25日	平成22年12月23日
14	〃	平成22年12月25日	平成26年12月24日
15	〃	平成26年12月25日	平成29年6月30日
16	竹田達文	平成29年7月1日	令和3年6月30日
17	〃	令和3年7月1日	令和7年6月30日
18	利川智	令和7年7月1日	

※平成19年4月1日から助役制から副市長制へ移行

歴代収入役

	氏名	就任年月日	退任年月日
初代	片岡藤雄	昭和37年9月11日	昭和41年9月10日
2	〃	昭和41年10月6日	昭和45年10月5日
3	宮田喜作	昭和45年11月16日	昭和47年7月31日
4	島崎優勝	昭和47年10月4日	昭和51年10月3日
5	渋谷武	昭和51年11月4日	昭和55年11月3日
6	吉岡友則	昭和56年1月20日	昭和57年11月12日
7	金谷勝美	昭和57年11月13日	昭和60年6月10日
8	山崎厚志	昭和60年6月17日	平成元年6月16日
9	〃	平成元年6月17日	平成5年6月16日
10	〃	平成5年6月17日	平成9年6月16日
11	山田弘義	平成9年6月17日	平成13年6月16日
12	〃	平成13年6月17日	平成16年3月31日
13	楠公尚	平成16年4月1日	平成19年3月31日

※平成19年4月1日から収入役制廃止

名誉市民

氏 名		推 挙 年 月 日	備 考
故	大 谷 米 太 郎	昭和 37年 10月 26日	明治 14年 7月 24日 生 昭和 43年 5月 19日 没
故	大 谷 竹 次 郎	昭和 37年 10月 26日	明治 28年 4月 27日 生 昭和 46年 11月 21日 没
故	大 谷 勇	平成 24年 6月 22日	大正 9年 12月 9日 生 平成 24年 8月 6日 没
故	西 田 東 作	令和 5年 3月 22日	大正 14年 11月 27日 生 平成 24年 9月 1日 没

歴代市議会議長、副議長

議 長

氏 名		在 職 期 間		氏 名		在 職 期 間	
初代	片山 弥一	昭37. 9. 11	～ 昭39. 9. 11	31	高沢 儀雄	平 5. 9. 8	～ 平 6. 9. 1
2	齐田 実	昭39. 9. 11	～ 昭41. 9. 1	32	石尾 孝之	平 6. 9. 8	～ 平 7. 9. 13
3	片山 弥一	昭41. 9. 16	～ 昭42. 9. 16	33	松井 貞二	平 7. 9. 13	～ 平 8. 9. 13
4	渋谷 武	昭42. 9. 16	～ 昭43. 9. 14	34	中川 義男	平 8. 9. 13	～ 平 9. 9. 10
5	中山 豊一	昭43. 9. 14	～ 昭44. 9. 12	35	野村 博司	平 9. 9. 10	～ 平10. 9. 1
6	筱岡 六郎	昭44. 9. 12	～ 昭45. 9. 1	36	宮西 佐作	平10. 9. 4	～ 平11. 9. 6
7	福島 清正	昭45. 9. 10	～ 昭46. 9. 13	37	前田 勝治	平11. 9. 6	～ 平12. 9. 8
8	中西 一郎	昭46. 9. 13	～ 昭47. 10. 3	38	白川 信夫	平12. 9. 8	～ 平13. 9. 10
9	安田 芳信	昭47. 10. 3	～ 昭48. 9. 3	39	西野 正一	平13. 9. 10	～ 平14. 9. 1
10	義浦 文夫	昭48. 9. 3	～ 昭49. 9. 1	40	中山 晃	平14. 9. 4	～ 平15. 9. 3
11	沼田 益太郎	昭49. 9. 3	～ 昭50. 9. 11	41	筱岡 貞郎	平15. 9. 3	～ 平16. 9. 6
12	宮田 勇	昭50. 9. 11	～ 昭51. 9. 13	42	石尾 太八	平16. 9. 6	～ 平17. 9. 7
13	白川 正男	昭51. 9. 13	～ 昭52. 9. 16	43	高橋 佐多史	平17. 9. 7	～ 平18. 9. 1
14	高田 庄三	昭52. 9. 16	～ 昭53. 9. 1	44	尾山 喜次	平18. 9. 6	～ 平19. 9. 5
15・16	沼田 益太郎	昭53. 9. 4	～ 昭55. 9. 10	45	多田 勲	平19. 9. 5	～ 平20. 9. 8
17	柴田 与四央	昭55. 9. 10	～ 昭56. 9. 8	46	中西 正史	平20. 9. 8	～ 平21. 9. 8
18	筱岡 与次平	昭56. 9. 8	～ 昭57. 9. 1	47	沼田 信良	平21. 9. 8	～ 平22. 9. 1
19・20	稗田 嘉雄	昭57. 9. 6	～ 昭58. 12. 5	48	中村 重樹	平22. 9. 7	～ 平26. 9. 1
21	吉田 甚作	昭58. 12. 5	～ 昭59. 12. 11	49	石田 義弘	平26. 9. 4	～ 平28. 9. 5
22	義浦 文夫	昭59. 12. 11	～ 昭60. 9. 14	50	中西 正史	平28. 9. 5	～ 平30. 9. 1
23	石崎 正義	昭60. 9. 14	～ 昭61. 9. 1	51	福島 正力	平30. 9. 4	～ 令 2. 9. 2
24	高沢 儀雄	昭61. 9. 5	～ 昭62. 9. 11	52	藤本 雅明	令 2. 9. 2	～ 令 3. 9. 1
25	富田 三則	昭62. 9. 11	～ 昭63. 9. 12	53	吉田 康弘	令 3. 9. 1	～ 令 4. 9. 1
26	石崎 正義	昭63. 9. 12	～ 平元. 9. 11	54	義浦 英昭	令 4. 9. 6	～ 令 5. 9. 6
27	石尾 孝之	平元. 9. 11	～ 平 2. 9. 1	55	山室 秀隆	令 5. 9. 6	～ 令 6. 9. 4
28	中川 義男	平 2. 9. 6	～ 平 3. 9. 9	56	藤本 雅明	令 6. 9. 4	～ 令 7. 9. 3
29	前田 勝治	平 3. 9. 9	～ 平 4. 9. 11	57	吉田 康弘	令 7. 9. 3	～
30	栖原 明	平 4. 9. 11	～ 平 5. 9. 8				

副 議 長

氏 名		在 職 期 間		氏 名		在 職 期 間	
初代	中山 源二	昭37. 9. 11	～ 昭38. 9. 11	33	荒永 弘	平 6. 9. 8	～ 平 7. 9. 13
2	武田 殖	昭38. 9. 11	～ 昭39. 9. 11	34	宮西 佐作	平 7. 9. 13	～ 平 8. 9. 13
3	筱岡 六郎	昭39. 9. 11	～ 昭41. 9. 1	35	大野 郁文	平 8. 9. 13	～ 平 9. 9. 10
4	福島 清正	昭41. 9. 16	～ 昭42. 9. 16	36	白川 信夫	平 9. 9. 10	～ 平10. 9. 1
5	安田 芳信	昭42. 9. 16	～ 昭43. 9. 14	37	西野 正一	平10. 9. 4	～ 平11. 9. 6
6	胡麻島 三喜雄	昭43. 9. 14	～ 昭44. 9. 12	38	中山 晃	平11. 9. 6	～ 平12. 9. 8
7	義浦 文夫	昭44. 9. 12	～ 昭45. 9. 1	39	筱岡 貞郎	平12. 9. 8	～ 平13. 9. 10
8	田悟 四佐雄	昭45. 9. 10	～ 昭46. 9. 13	40	石尾 太八	平13. 9. 10	～ 平14. 9. 1
9	多加 喜多	昭46. 9. 13	～ 昭47. 10. 3	41	高橋 佐多史	平14. 9. 4	～ 平15. 9. 3
10	高田 庄三	昭47. 10. 3	～ 昭48. 9. 3	42	尾山 喜次	平15. 9. 3	～ 平16. 9. 6
11	柴田 与四央	昭48. 9. 3	～ 昭49. 9. 1	43	多田 勲	平16. 9. 6	～ 平17. 9. 7
12	白川 正男	昭49. 9. 3	～ 昭50. 9. 11	44	中西 正史	平17. 9. 7	～ 平18. 9. 1
13	高田 幸作	昭50. 9. 11	～ 昭51. 9. 13	45	沼田 信良	平18. 9. 6	～ 平19. 9. 5
14	筱岡 与次平	昭51. 9. 13	～ 昭52. 9. 16	46	中村 重樹	平19. 9. 5	～ 平20. 9. 8
15	高瀬 貞雲	昭52. 9. 16	～ 昭53. 9. 1	47	嶋田 幸恵	平20. 9. 8	～ 平21. 9. 8
16	稗田 嘉雄	昭53. 9. 4	～ 昭54. 9. 10	48	高橋 庸佳	平21. 9. 8	～ 平22. 9. 1
17	吉田 甚作	昭54. 9. 10	～ 昭55. 9. 10	49	石田 義弘	平22. 9. 7	～ 平24. 9. 5
18	野村 武司	昭55. 9. 10	～ 昭56. 6. 25	50	福島 正力	平24. 9. 5	～ 平25. 9. 5
19・20	石崎 正義	昭56. 7. 17	～ 昭57. 9. 1	51	藤本 雅明	平25. 9. 5	～ 平26. 9. 1
21	高沢 儀雄	昭57. 9. 6	～ 昭58. 9. 6	52	吉田 康弘	平26. 9. 4	～ 平27. 9. 4
22	沢田 昭一	昭58. 9. 6	～ 昭59. 9. 10	53	義浦 英昭	平27. 9. 4	～ 平28. 9. 5
23	富田 三則	昭59. 9. 10	～ 昭60. 9. 14	54	中田 正樹	平28. 9. 5	～ 平30. 9. 1
24	寺西 喜嗣	昭60. 9. 14	～ 昭61. 9. 1	55	藤本 雅明	平30. 9. 4	～ 令元. 9. 3
25	石尾 孝之	昭61. 9. 5	～ 昭62. 9. 11	56	山室 秀隆	令元. 9. 3	～ 令 2. 9. 2
26	中川 義男	昭62. 9. 11	～ 昭63. 9. 12	57	加藤 幸雄	令 2. 9. 2	～ 令 3. 9. 1
27	前田 勝治	昭63. 9. 12	～ 平元. 9. 11	58	義浦 英昭	令 3. 9. 1	～ 令 4. 9. 1
28	山本 章	平元. 9. 11	～ 平 2. 9. 1	59	山室 秀隆	令 4. 9. 6	～ 令 5. 9. 6
29	前田 勝治	平 2. 9. 6	～ 平 3. 9. 9	60	加藤 幸雄	令 5. 9. 6	～ 令 6. 9. 4
30	栖原 明	平 3. 9. 9	～ 平 4. 9. 11	61	谷口 巧	令 6. 9. 4	～ 令 7. 9. 3
31	野村 博司	平 4. 9. 11	～ 平 5. 9. 8	62	竹松 豊一	令 7. 9. 3	～
32	松井 貞二	平 5. 9. 8	～ 平 6. 9. 1				

投票区別選挙人名簿登録者数

令和7年9月3日現在

投票区	男	女	計
石動第1	1,700	1,960	3,660
石動第2	608	634	1,242
南谷第1	154	174	328
南谷第2	131	116	247
埴生	1,733	1,802	3,535
松沢	1,050	1,140	2,190
正得	553	561	1,114
荒川	806	802	1,608
子撫	395	457	852
宮島	185	174	359
北蟹谷	494	489	983
若林	572	615	1,187
津沢	1,142	1,163	2,305
水島	669	696	1,365
藪波・東蟹谷	1238	1268	2,506
計	11,430	12,051	23,481

資料：選挙管理委員会

年次別選挙人名簿登録者数

各年9月3日現在

年次	男	女	計
平成 28	12,750	13,714	26,464
29	12,648	13,542	26,190
30	12,526	13,353	25,879
令和 元	12,389	13,168	25,557
2	12,304	13,044	25,348
3	12,151	12,901	25,052
4	11,988	12,676	24,664
5	11,809	12,491	24,300
6	11,611	12,271	23,882
7	11,430	12,051	23,481

資料：選挙管理委員会

選挙種類別投票率

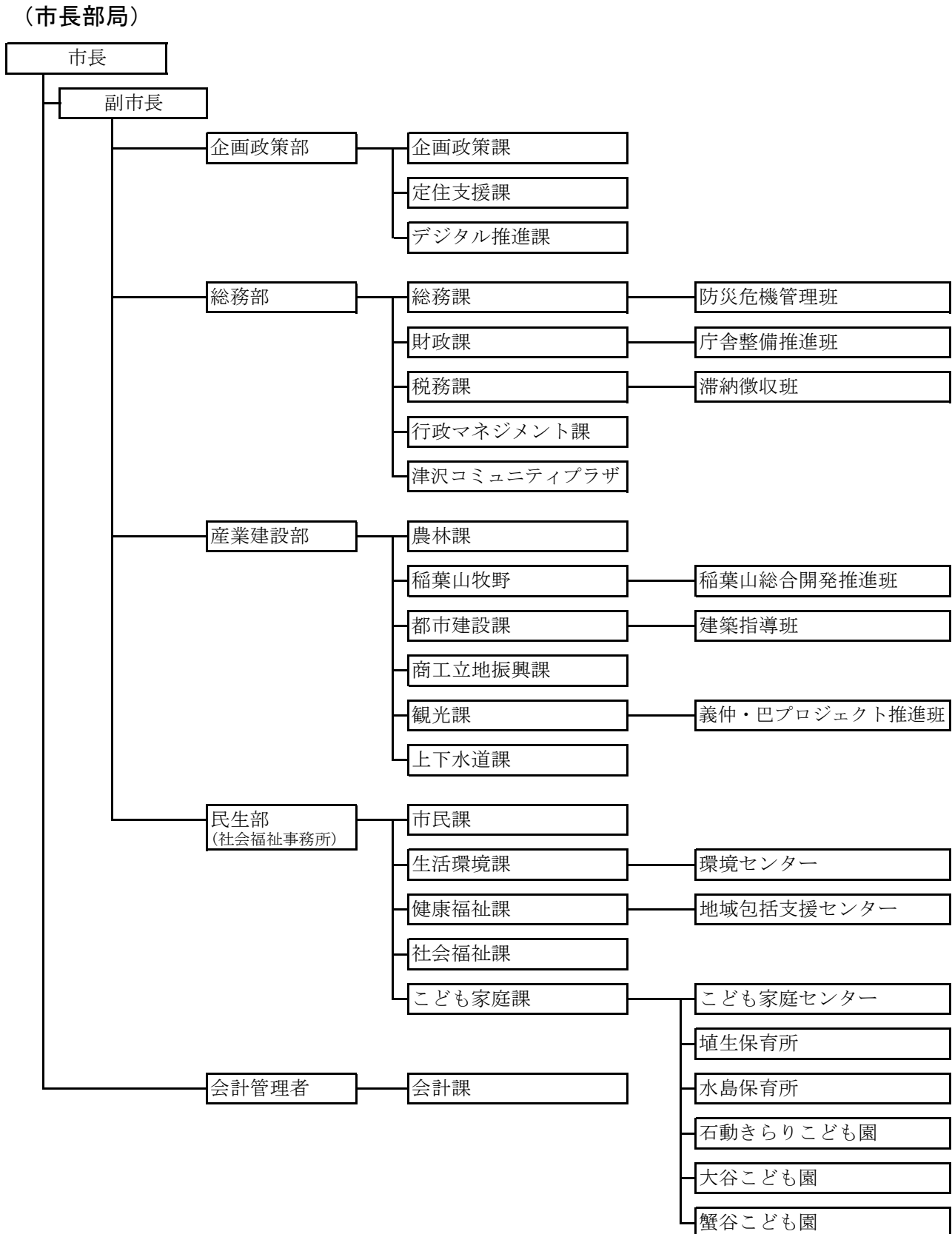
選挙の種類	当日有権者数			投票者数			投票率(%)		
	総数	男	女	総数	男	女	総数	男	女
平 3. 4. 7 県議会議員	(選挙人名簿登録者数)			無投票					
	27,504	12,966	14,538						
平 4. 7.26 選挙区 参議院議員 比例代表	27,548	13,012	14,536	16,108	7,969	8,139	58.47	61.24	55.99
	27,548	13,012	14,536	16,107	7,969	8,138	58.47	61.24	55.99
平 4.10.25 県知事	27,473			14,111	6,637	7,474	51.36	51.15	51.56
平 5. 7.18 衆議院議員	27,715			21,834	10,407	11,427	78.78	79.65	78.01
平 6. 8.14 市議会議員	27,703			23,569	11,049	12,520	85.08	84.67	85.44
平 6.11.20 市長	(選挙人名簿登録者数)			無投票					
	27,922	13,149	14,773						
平 7. 4.9 県議会議員	27,835	13,082	14,753	23,234	10,840	12,394	83.47	82.86	84.01
平 7. 7.23 選挙区 参議院議員 比例代表	28,012	13,181	14,831	13,512	6,911	6,601	48.24	52.43	44.51
	28,012	13,181	14,831	13,511	6,910	6,601	48.23	52.42	44.51
平 8.10.20 県知事	28,125			17,923	8,790	9,133	63.73	66.20	61.51
平 8.10.20 小選挙区 衆議院議員 比例代表	28,172	13,304	14,868	17,922	8,788	9,134	63.62	66.06	61.43
	28,172	13,304	14,868	17,918	8,786	9,132	63.60	66.04	61.42
平10. 7.12 選挙区 参議院議員 比例代表	28,175	13,326	14,849	18,051	8,906	9,145	64.07	66.83	61.59
	28,175	13,326	14,849	18,049	8,906	9,143	64.06	66.83	61.59
平10. 8. 2 市議会議員	28,061	13,289	14,772	24,335	11,429	12,906	86.72	86.00	87.37
平10.11.15 市長	(選挙人名簿登録者数)			無投票					
	28,261	13,387	14,874						
平11. 4.11 県議会議員	28,097	13,299	14,798	23,156	10,910	12,246	82.41	82.04	82.75
平12. 6.25 小選挙区 衆議院議員 比例代表	28,274	13,421	14,853	19,358	9,408	9,950	68.47	70.10	66.99
	28,281	13,424	14,857	19,353	9,405	9,948	68.43	70.06	66.96
平12.10. 9 県知事	28,221	13,403	14,818	13,298	6,358	6,940	47.12	47.44	46.83
平13. 7.29 選挙区 参議院議員 比例代表	28,337	13,463	14,874	17,229	8,471	8,758	60.80	62.92	58.88
	28,337	13,463	14,874	17,235	8,475	8,760	60.80	62.93	58.87
平14. 8. 4 市議会議員	28,153	13,342	14,811	22,905	10,703	12,202	81.36	80.22	82.38
平14.11.17 市長	28,141	13,352	14,789	16,109	7,614	8,495	57.24	57.03	57.44
平15. 4.13 県議会議員	28,133	13,335	14,798	17,951	8,501	9,450	63.81	63.75	63.86
平15.11.19 小選挙区 衆議院議員 比例代表	28,319	13,423	14,896	17,637	8,610	9,027	62.28	64.14	60.60
	28,333	13,429	14,904	17,631	8,608	9,023	62.23	64.10	60.54
平16. 7.11 選挙区 参議院議員 比例代表	28,306	13,444	14,862	16,981	8,341	8,640	59.99	62.04	58.13
	28,320	13,450	14,870	16,985	8,342	8,643	59.98	62.02	58.12
平16.10.17 県知事	28,227	13,417	14,810	10,999	5,407	5,592	38.97	40.30	37.76
平17. 9.11 小選挙区 衆議院議員 比例代表	28,233	13,433	14,800	21,412	10,313	11,099	75.84	76.77	74.99
	28,248	13,440	14,808	21,407	10,309	11,098	75.78	76.70	74.95
平18. 8. 6 市議会議員	27,923	13,305	14,618	20,697	9,702	10,995	74.12	72.92	75.22
平18.11.19 市長	27,854	13,269	14,585	21,753	10,313	11,446	78.14	77.72	78.51
平18.11.19 市議会議員補欠	27,854	13,269	14,585	21,753	10,313	11,446	78.10	77.68	78.48
平19. 4. 8 県議会議員	(選挙人名簿登録者数)			無投票					
	27,976	13,325	14,651						
平19. 7.29 選挙区 参議院議員 比例代表	27,821	13,268	14,553	19,379	9,380	9,999	69.66	70.70	68.71
	27,821	13,268	14,553	19,378	9,379	9,999	69.65	70.69	68.71

選挙の種類	当日有権者数			投票者数			投票率(%)		
	総数	男	女	総数	男	女	総数	男	女
平20.10.19 県知事	27,483	13,143	14,340	12,652	6,073	6,579	46.04	46.21	45.88
平21.8.30 小選挙区 衆議院議員 比例代表	27,495	13,144	14,351	22,416	10,798	11,618	81.53	82.15	80.96
平21.10.4 県議会議員補欠	(選挙人名簿登録者数) 27,517 13,162 14,355			無投票					
平22.7.11 選挙区 参議院議員 比例代表	27,358	13,095	14,263	20,728	9,980	10,748	75.77	76.21	75.36
平22.8.8 市議会議員	27,358	13,095	14,263	20,729	9,980	10,749	75.77	76.21	75.36
平22.11.21 市長	(選挙人名簿登録者数) 27,327 13,082 14,245			無投票					
平23.4.10 県議会議員	27,034	12,948	14,086	19,674	9,373	10,301	72.39	73.13	72.78
平24.10.28 県知事	26,705	12,787	13,918	11,968	5,763	6,205	44.82	45.07	44.58
平24.12.16 小選挙区 衆議院議員 比例代表	26,723	12,793	13,930	16,002	8,038	7,964	59.88	62.83	57.17
平25.7.21 選挙区 参議院議員 比例代表	26,723	12,793	13,930	15,997	8,035	7,962	59.86	62.81	57.16
平26.8.3 市議会議員	26,703	12,817	13,886	15,411	7,666	7,745	57.92	60.05	55.96
平26.11.16 市長	26,703	12,817	13,886	15,415	7,668	7,747	57.94	60.07	55.97
平26.12.14 小選挙区 衆議院議員 比例代表	(選挙人名簿登録者数) 26,439 12,696 13,743			無投票					
平27.4.12 県議会議員	(選挙人名簿登録者数) 26,341 12,630 13,711			無投票					
平28.7.10 選挙区 参議院議員 比例代表	26,308	12,621	13,687	12,983	6,578	6,405	49.35	52.12	46.80
平28.10.23 県知事	26,308	12,621	13,687	12,980	6,576	6,404	49.34	52.10	46.79
平29.10.22 小選挙区 衆議院議員 比例代表	(選挙人名簿登録者数) 26,258 12,607 13,651			無投票					
平30.8.5 市議会議員	26,494	12,759	13,735	17,983	8,814	9,169	67.88	69.08	66.76
平30.11.18 市長	26,494	12,759	13,735	17,981	8,813	9,168	67.87	69.07	66.75
平31.4.7 県議会議員	26,124	12,600	13,524	16,903	8,336	8,567	64.70	66.16	63.35
令1.7.21 選挙区 参議院議員 比例代表	26,124	12,600	13,524	16,901	8,336	8,565	64.70	66.16	63.33
令2.10.25 県知事	25,727	12,447	13,280	18,108	8,735	9,373	70.39	70.18	70.58
令3.10.31 小選挙区 衆議院議員 比例代表	(選挙人名簿登録者数) 25,844 12,512 13,332			無投票					
令4.7.10 選挙区 参議院議員 比例代表	(選挙人名簿登録者数) 25,719 12,457 13,262			無投票					
令4.8.7 市議会議員	25,597	12,404	13,193	16,401	8,133	8,268	64.07	65.57	62.67
令4.11.20 市長	25,597	12,404	13,193	16,400	8,132	8,268	64.07	65.56	62.67
令5.4.9 県議会議員	25,222	12,237	12,985	16,798	8,155	8,643	66.60	66.64	66.56
令6.10.27 県知事	24,993	12,120	12,873	14,869	7,434	7,435	59.49	61.34	57.76
令7.7.20 選挙区 参議院議員 比例代表	24,993	12,120	12,873	14,869	7,434	7,435	59.49	61.34	57.76
令8.2.8 小選挙区 衆議院議員 比例代表	24,733	12,018	12,715	14,419	7,231	7,188	58.30	60.17	56.53
令8.8.7 市議会議員	24,733	12,018	12,715	14,416	7,229	7,187	58.29	60.15	56.52
令9.4.9 県議会議員	24,535	11,925	12,610	15,690	7,706	7,984	63.95	64.62	63.31
令10.10.27 県知事	(選挙人名簿登録者数) 24,607 11,960 12,647			無投票					
令11.7.20 選挙区 参議院議員 比例代表	(選挙人名簿登録者数) 24,484 11,896 12,588			無投票					
令12.8.28 小選挙区 衆議院議員 比例代表	23,761	11,541	12,220	14,553	7,200	7,353	61.25	62.39	60.17
令13.7.20 選挙区 参議院議員 比例代表	23,793	11,564	12,229	14,541	7,198	7,343	61.11	62.24	60.05
令14.2.8 小選挙区 衆議院議員 比例代表	23,793	11,564	12,229	14,541	7,198	7,343	61.11	62.24	60.05
令15.7.20 選挙区 参議院議員 比例代表	23,504	11,437	12,067	15,908	7,988	7,920	67.68	69.84	65.63
令16.2.8 小選挙区 衆議院議員 比例代表	23,504	11,437	12,067	15,908	7,988	7,920	67.68	69.84	65.63
令17.7.20 選挙区 参議院議員 比例代表	23,286	11,354	11,932	14,193	7,180	7,013	60.95	63.24	58.77
令18.2.8 小選挙区 衆議院議員 比例代表	23,286	11,354	11,932	14,190	7,178	7,012	60.94	63.22	58.77

資料：選挙管理委員会

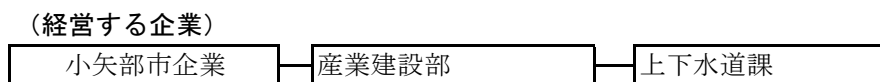
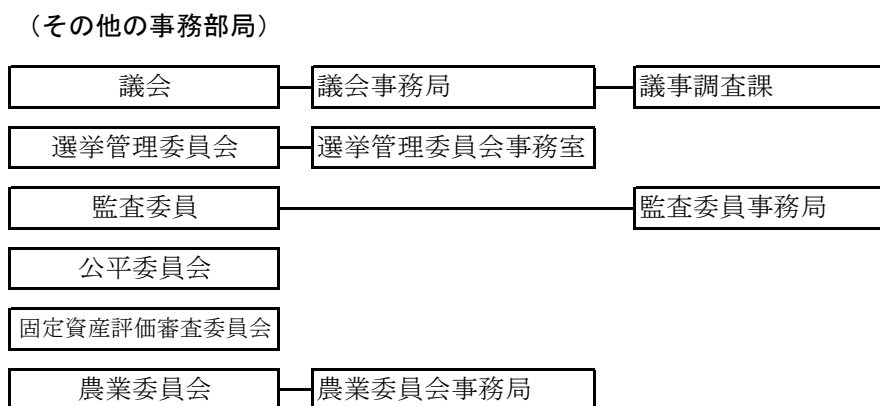
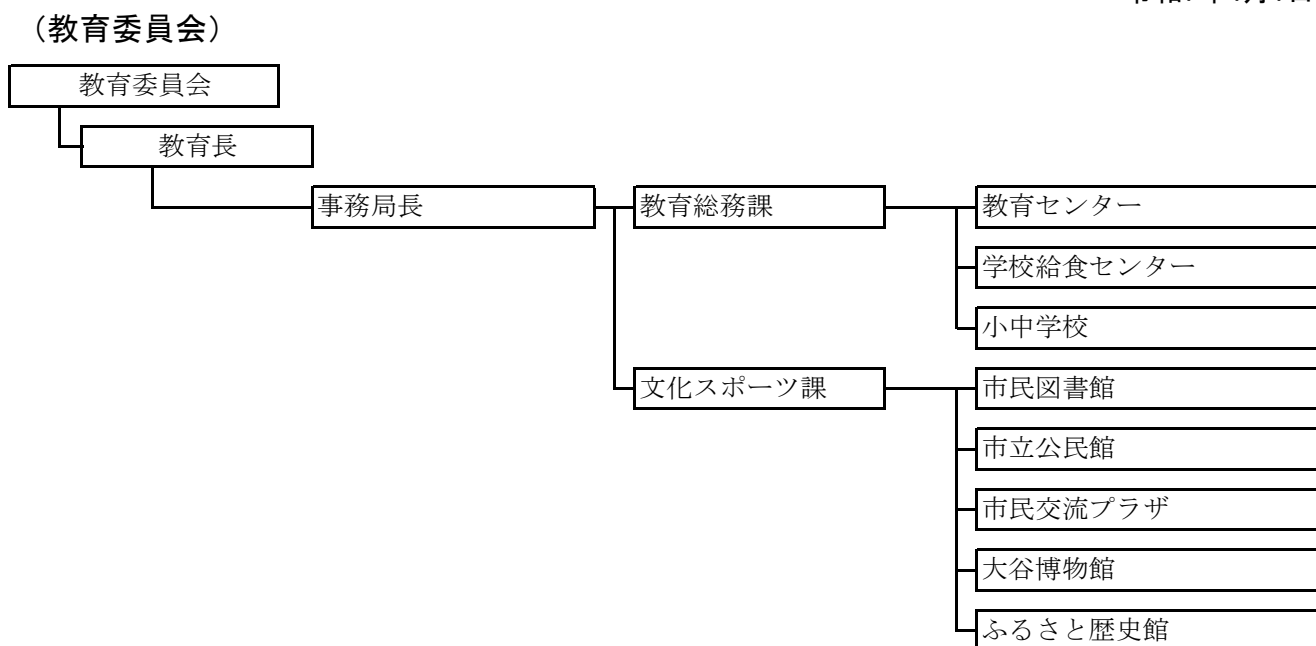
小矢部市行政組織機構図(抜粋)

令和7年4月1日



小矢部市行政組織機構図

令和7年4月1日



職員数

令和7年4月1日現在

所属名	男	女	計	所属名	男	女	計	所属名	男	女	計
企画政策課 (企画政策部長)	8	2	10	商工立地 振興課	2	1	3	教育委員会	17	7	24
定住支援課	2	2	4	観光課	4	1	5	教育総務課 (教育委員会 事務局長)	(8)	(1)	(9)
デジタル 推進課	5	0	5	上下水道課	12	1	13	(給食 センター)	(2)		(2)
総務課 (総務部長)	12	4	16	(うち 小矢部市企業)	(12)	(1)	(13)	(中学校)		(1)	(1)
財政課	8	1	9	市民課 (民生部長)	4	11	15	(小学校)		(1)	(1)
税務課	10	6	16	生活環境課	8	0	8	文化 スポーツ課	(5)	(2)	(7)
行政マネジ メント課	2	1	3	健康福祉課	1	17	18	(図書館)	(1)	(2)	(3)
津沢コミュニ ティプラザ	1	2	3	社会福祉課	4	3	7	(市民交流 プラザ)	(1)		(1)
農林課 (産業建設部長)	12	2	14	こども家庭課	3	8	11	(大谷博物館)			
稲葉山牧野	6		6	保育所・ 認定こども園	1	59	60	議事調査課 (議会事務局長)	2	3	5
都市建設課	10	2	12	会計課 (会計管理者)	0	3	3	合計	134	136	270

※ 再任用短時間勤務職員、任期付短時間勤務職員を含む。

一般会計決算の推移

(1) 歳 入

単位：千円

年 度	令和2年	令和3年	令和4年	令和5年	令和6年	
					金 額	構成比(%)
市 税	4,616,017	4,582,432	4,682,875	4,744,953	4,607,588	26.5
地 方 譲 与 税	189,768	193,007	176,496	178,480	180,914	1.0
利 子 割 交 付 金	3,948	3,152	1,830	1,401	2,030	0.0
配 当 割 交 付 金	16,826	25,110	22,961	26,248	35,577	0.2
株 式 譲 渡 所 得 割 交 付 金	18,916	27,629	16,287	28,512	45,655	0.3
法 人 事 業 税 交 付 金	22,138	53,841	70,766	87,241	95,514	0.5
地 方 消 費 税 交 付 金	684,657	741,477	759,690	773,076	793,358	4.6
ゴ ル フ 場 利 用 税 交 付 金	21,694	38,356	27,439	29,033	29,335	0.2
環 境 性 能 割 交 付 金	14,993	16,469	16,808	20,110	22,499	0.1
地 方 特 例 交 付 金	24,740	116,166	22,633	26,449	150,084	0.9
地 方 交 付 税	3,605,861	4,090,758	4,155,445	4,371,068	4,566,997	26.3
交 通 安 全 対 策 特 別 交 付 金	4,267	3,979	3,401	2,998	2,675	0.0
分 担 金 及 び 負 担 金	50,263	54,174	46,876	52,327	49,650	0.3
使 用 料 及 び 手 数 料	151,947	151,512	158,501	165,945	172,556	1.0
国 庫 支 出 金	4,818,871	3,107,304	2,165,156	1,762,672	2,135,551	12.3
県 支 出 金	1,590,118	1,301,010	1,004,547	1,041,991	1,343,491	7.7
財 産 収 入	120,058	148,477	146,556	124,056	147,157	0.8
寄 附 金	66,743	70,039	74,449	130,482	124,420	0.7
繰 入 金	190,962	42,477	130,996	412,662	390,641	2.2
繰 越 金	152,505	379,274	972,104	504,212	658,863	3.8
諸 収 入	481,363	406,273	483,187	424,548	491,510	2.8
市 債	1,978,400	989,400	571,700	606,300	1,357,200	7.8
合 計	18,825,055	16,542,316	15,710,703	15,514,764	17,403,265	100.0

資料：財政課

(2) 歳 出
(目的別)

単位：千円

年 度	令和2年	令和3年	令和4年	令和5年	令和6年	
					金 額	構成比(%)
議 会 費	169,585	168,473	169,068	170,092	168,355	1.0
総 務 費	4,677,222	2,503,635	2,666,742	1,986,101	2,321,433	14.0
民 生 費	3,811,053	4,473,180	3,960,279	4,138,071	4,764,162	28.6
衛 生 費	1,577,822	1,797,710	1,859,951	1,707,852	1,661,816	10.0
労 働 費	16,264	15,740	12,750	13,459	13,434	0.1
農林水産業費	1,555,409	987,819	1,017,422	966,765	1,041,748	6.3
商 工 費	373,670	405,925	421,266	429,119	432,946	2.6
土 木 費	1,864,984	1,816,771	1,634,429	1,430,880	1,736,137	10.4
消 防 費	575,487	526,229	533,021	563,306	578,104	3.5
教 育 費	2,383,817	1,408,502	1,427,704	1,358,863	1,835,686	11.0
災 害 復 旧 費	28,384	20,242	26,960	575,981	631,898	3.8
公 債 費	1,412,084	1,445,986	1,476,899	1,515,412	1,448,168	8.7
予 備 費	-	-	-	-	-	0.0
合 計	18,445,781	15,570,212	15,206,491	14,855,901	16,633,887	100.0

(性質別)

単位：千円

年 度	令和2年	令和3年	令和4年	令和5年	令和6年	
					金 額	構成比(%)
人 件 費	2,260,275	2,252,640	2,352,604	2,323,221	2,526,902	15.2
扶 助 費	1,935,066	2,450,102	2,145,721	2,317,995	2,527,288	15.2
公 債 費	1,412,081	1,445,984	1,476,896	1,515,409	1,448,166	8.7
物 件 費	2,025,818	2,124,985	2,502,279	2,263,359	2,688,070	16.2
維持補修費	392,307	357,173	302,404	285,506	431,532	2.6
補助費等	5,739,911	2,822,330	2,845,589	2,814,858	2,740,960	16.5
積 立 金	142,927	372,781	1,153,312	570,010	686,105	4.1
投資及び出資金	25,146	26,526	30,624	31,205	31,807	0.2
貸 付 金	191,788	184,228	180,768	175,068	175,408	1.0
繰 出 金	1,181,135	1,153,156	1,193,633	1,203,141	1,193,114	7.2
普通建設事業費	3,110,924	2,359,927	995,393	762,940	1,539,139	9.2
災害復旧事業費	28,403	20,380	27,268	593,189	645,396	3.9
合 計	18,445,781	15,570,212	15,206,491	14,855,901	16,633,887	100.0

資料：財政課

特別会計決算額の推移

(1) 歳 入

単位：千円

年 度	令和2年	令和3年	令和4年	令和5年	令和6年
公 共 用 地 先 行 取 得 事 業	153	145	145	144	167
国民健康保険事業	2,790,287	2,923,071	2,748,084	2,582,750	2,590,570
後期高齢者医療事業	932,906	844,195	946,220	967,384	1,017,093
東部産業団地事業	123,200	122,200	121,500	115,800	117,100
水 道 事 業	878,764	873,154	854,398	860,463	753,368
収益的収入	637,865	636,088	610,952	635,117	615,956
資本的収入	240,899	237,066	243,446	273,508	119,412
下 水 道 事 業	3,019,442	3,144,082	2,953,710	2,697,878	2,406,643
収益的収入	1,319,220	1,317,258	1,323,018	1,312,525	1,308,084
資本的収入	1,700,222	1,826,824	1,630,692	1,385,352	1,098,559

(2) 歳 出

単位：千円

年 度	令和2年	令和3年	令和4年	令和5年	令和6年
公 共 用 地 先 行 取 得 事 業	123,199	9	1	0	23
国民健康保険事業	2,780,547	2,732,938	2,722,706	2,541,790	2,544,032
後期高齢者医療事業	896,312	932,289	945,386	966,199	1,016,999
東部産業団地事業	124,300	123,200	121,500	115,800	117,100
水 道 事 業	1,018,591	1,005,766	1,073,299	1,049,007	909,429
収益的支出	558,221	536,611	531,222	530,660	529,307
資本的支出	460,370	469,155	542,077	518,346	380,122
下 水 道 事 業	2,420,501	3,314,294	3,363,462	3,164,525	2,870,166
収益的支出	-	1,270,259	1,266,735	1,362,550	1,243,128
資本的支出	-	2,044,035	2,096,727	1,867,714	1,627,038

資料：財政課

※ 下水道事業は、農業集落排水事業を含む。

※ 令和2年度から下水道事業について地方公営企業法の全部を適用している。

市財政力指数

単位：千円

年 度	基準財政需要額	基準財政収入額	財政力指数 (3か年平均)
平成 22	6,360,705	3,544,624	0.593
23	6,349,458	3,605,842	0.573
24	6,376,740	3,481,053	0.560
25	6,436,748	3,506,468	0.553
26	6,448,282	3,641,625	0.550
27	6,682,532	3,733,874	0.553
28	6,744,346	4,072,228	0.573
29	6,764,234	4,084,175	0.586
30	6,764,817	4,152,930	0.603
令和 元	6,886,452	4,120,461	0.606
2	7,099,948	4,244,256	0.603
3	7,463,087	4,149,492	0.586
4	7,628,466	4,299,646	0.573
5	7,734,955	4,323,048	0.560
6	8,009,197	4,426,625	0.556

資料：財政課

市有財産

令和7年3月31日現在

土 地 m ²	建 物 m ²	有 価 証 券 千円	債 権 千円	基 金 千円
2,254,363.07	166,611.16	35,679	74,889	3,209,264

資料：財政課

市税の収納状況

単位：千円、%

年度	平成29年			平成30年			令和元年			令和2年		
	調定額	収入額	収納率	調定額	収入額	収納率	調定額	収入額	収納率	調定額	収入額	収納率
総額	4,893,034	4,710,856	96.28	4,890,077	4,728,396	96.69	4,847,672	4,721,544	97.40	4,766,280	4,616,016	96.85
市民税	1,786,709	1,733,483	97.02	1,850,560	1,803,058	97.43	1,862,012	1,824,283	97.97	1,778,536	1,738,452	97.75
個人市民税	1,483,459	1,431,034	96.47	1,522,579	1,475,462	96.91	1,523,259	1,485,782	97.54	1,479,920	1,444,678	97.62
法人市民税	303,250	302,449	99.74	327,981	327,596	99.88	338,753	338,501	99.93	298,616	293,774	98.38
固定資産税	2,822,482	2,697,362	95.57	2,757,770	2,646,902	95.98	2,700,168	2,614,777	96.84	2,707,723	2,600,614	96.04
固定資産税	2,812,941	2,687,821	95.55	2,748,764	2,637,896	95.97	2,691,543	2,606,152	96.83	2,699,465	2,592,356	96.03
交付金納付金	9,541	9,541	100.00	9,006	9,006	100.00	8,625	8,625	100.00	8,258	8,258	100.00
軽自動車税	97,125	93,293	96.05	99,880	96,569	96.69	103,387	100,379	97.09	108,506	105,435	97.17
市たばこ消費税	185,603	185,603	100.00	180,762	180,762	100.00	180,947	180,947	100.00	170,772	170,772	100.00
鉱産税	85	85	100.00	100	100	100.00	99	99	100.00	81	81	100.00
特別土地保有税	-	-	-	-	-	-	-	-	-	-	-	-
入湯税	1,030	1,030	100.00	1,005	1,005	100.00	1,059	1,059	100.00	662	662	100.00
年度	令和3年			令和4年			令和5年			令和6年		
税目	調定額	収入額	収納率	調定額	収入額	収納率	調定額	収入額	収納率	調定額	収入額	収納率
総額	4,708,685	4,582,432	97.32	4,810,320	4,682,875	97.35	4,860,945	4,744,953	97.61	4,732,024	4,607,588	97.37
市民税	1,774,219	1,736,790	97.89	1,789,387	1,751,803	97.90	1,835,150	1,807,211	98.48	1,749,175	1,712,003	97.87
個人市民税	1,435,794	1,399,208	97.45	1,456,293	1,419,702	97.49	1,441,220	1,413,875	98.10	1,366,579	1,330,961	97.39
法人市民税	338,425	337,582	99.75	333,094	332,101	99.70	393,930	393,336	99.85	382,597	381,042	99.59
固定資産税	2,638,998	2,553,319	96.75	2,704,640	2,617,893	96.79	2,706,609	2,621,896	96.87	2,664,226	2,580,304	96.85
固定資産税	2,631,069	2,545,390	96.74	2,697,058	2,610,310	96.78	2,699,055	2,614,342	96.86	2,656,941	2,573,019	96.84
交付金納付金	7,929	7,929	100.00	7,583	7,583	100.00	7,554	7,554	100.00	7,285	7,285	100.00
軽自動車税	112,727	109,582	97.21	118,327	115,213	97.37	120,938	117,598	97.24	124,367	121,026	97.31
市たばこ消費税	181,944	181,944	100.00	197,033	197,033	100.00	197,260	197,260	100.00	193,294	193,294	100.00
鉱産税	87	87	100.00	102	102	100.00	132	132	100.00	146	146	100.00
特別土地保有税	-	-	-	-	-	-	-	-	-	-	-	-
入湯税	710	710	100.00	831	831	100.00	856	856	100.00	815	815	100.00

資料：税務課

