

令和 8 年度

## ゼロカーボン推進支援制度のご案内

## ① 地域脱炭素移行・再エネ推進重点対策加速化事業補助金

環境省の交付金を活用し、再エネ設備の導入に対して補助を行います。



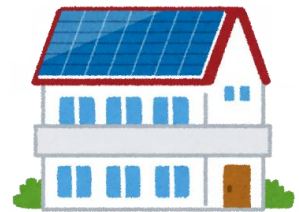
## 1 太陽光発電設備（自家消費型）の導入

補助金額

5万円/kW（上限1,750万円）

補助対象

- ・ 民間事業者  
（市内で自らが事業を営む事業所に太陽光発電設備を設置する事業者）
- ・ PPA事業者  
（事業所の敷地内に太陽光発電設備を設置、管理を行いながら発電した電力を供給する事業者）



主な補助要件

- ・ FIT及びFIPの認定を取得しないこと
- ・ 発電した電力の30%以上を自家消費すること  
また、自ら消費する電力量を含めて50%以上を富山県内の需要家が消費すること
- ・ 市税に滞納がないこと

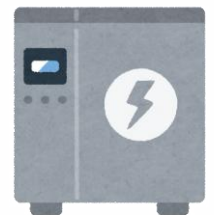
## 2 蓄電池の導入 ※1と同時導入に限る

補助金額

補助対象経費の1/3（上限40万円）

主な補助要件

- ・ 蓄電池の価格（設置工事費を含む）が16万円/kWhであること
- ・ 蓄電池の容量が20kWh超であること



※詳細については、市ホームページをご確認ください。

※国・県などの補助事業と併用はできません。



申請先・お問合せ

☎0766-67-1760

小矢部市生活環境課

✉seikatu@city.oyabe.lg.jp

# ①地域脱炭素移行・再エネ推進重点対策加速化事業補助金 手続きの流れ

交付申請書類を  
ホームページから  
ダウンロード  
必要書類を用意  
(見積書等)

窓口、メール  
または郵送で  
交付申請

審査後、市から  
交付決定通知

契約・工事

※必ず交付決定を受けてから  
着手してください。

事業完了後に  
実績報告

※令和9年1月29日(金)まで

補助金の支払

交付申請締切 令和8年12月28日(月)

※受付は先着順です。予算がなくなり次第、申請受付を終了します。

## ②脱炭素設備の導入の際に利用可能な 市内金融機関のローン

※詳細については、各金融機関にお問合せください。



## ③省エネ最適化診断支援事業補助金

(一財)省エネルギーセンターが実施する「省エネ最適化診断」の  
受診費用に対して補助を行います。



### 省エネ最適化診断のメリット

- ・脱炭素化に向けた各種アドバイスを受けられる
- ・エネルギーのムダが見える化できる
- ・費用のかからない運用改善による省エネ提案もあり、  
実行に移しやすい
- ・国の省エネ設備補助金等の利用にプラスになる

**補助対象** 市内に事務所及び本店を有する事業者

**補助金額** 診断受診費用(消費税を除く、上限21,000円)

※補助金申請は診断を受診した後となります。

※詳細については、市ホームページをご確認ください。

