

おやべ

広報

Oyabe City Public Relations

令和5年12月14日発行

1月号の発行日:1月11日



第727号



市ホームページ



市公式Facebook



市LINE公式
アカウント

2023

12

魅力・安心・充実
しあわせ おやべ

冬を彩る幻想的な イルミネーション

11月18日～

おやべイルミ2023(クロスランドおやべ)



SUSTAINABLE DEVELOPMENT GOALS

小矢部市は持続可能な開発目標 (SDGs) を支援しています

本誌に掲載の行事・イベントなどは、中止または変更となる場合があります。
最新の日程などについては、各ホームページをご覧ください。

今月の目次

年末年始 市の業務案内	2
『2023年』おやべのあゆみ	3
税務課・砺波税務署からのお知らせ	4,5
防災コーナー・新型コロナウイルスワクチン接種について	6
市政ニュース・情報ひろば	7~14

11月の話題	15
クロスランドプレス	16,17
婚活イベント	18
おやべの職場探訪③	18
おやべ型1%まちづくり事業紹介コーナー	19
OYABEX地域おこし協力隊	19

スポーツ通信局	20
無料相談	21
すこやか子育てナビ	22,23
いきいき健康ひろば	24,25
母乳で元気・図書館からのお知らせ	26

年末年始 市の業務案内 12月22日(金)~1月5日(金)

○ 平常どおり利用できます
 — 利用できません
 △ 利用時間に変更があります

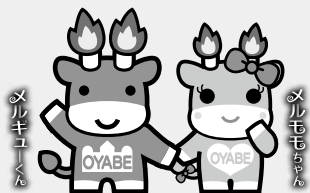
施設名	問い合わせ 電話番号	12月										1月				
		22日(金)	23日(土)	24日(日)	25日(月)	26日(火)	27日(水)	28日(木)	29日(金)	30日(土)	31日(日)	1日(月)	2日(火)	3日(水)	4日(木)	5日(金)
市役所(市民課)	67-1760	△	—	—	○	○	○	○	—	—	—	—	—	—	○	△
出生、死亡、婚姻など戸籍の届出は、休み中も警備員室で受け付けます。 【臨時窓口】12/22(金)1/5(金) 17:15~19:00 マイナンバーカード交付を行っています(完全予約制)。																
コンビニでの各種証明書発行		○	○	○	○	○	○	—	—	—	—	—	—	○	○	
総合保健福祉センター	67-8601	○	—	—	○	○	○	—	—	—	—	—	—	○	○	
クロスランドおやべ	68-0932	○	○	○	○	○	△ 17:00まで	—	—	—	—	—	△ 二十歳のつどい	○	○	
アートハウスおやべ	53-5344	○	○	○	○	○	△ 17:00まで	—	—	—	—	—	—	○	○	
市民交流プラザ	67-4500	○	○	○	○	○	○	—	—	—	—	—	—	○	○	
市民体育館	67-4500	— ワックス塗布	— ワックス塗布	— ワックス塗布	— ワックス塗布	— ワックス塗布	— ワックス塗布	— ワックス塗布	—	—	—	—	—	○	○	
津沢コミュニティプラザ	61-2270	○	○	○	○	○	○	—	—	—	—	—	—	○	○	
津沢コミュニティ図書コーナー	61-2270	○	○	○	—	○	○	○	—	—	—	—	—	—	○	
市民図書館	67-2056	○	○	○	—	○	○	○	—	—	—	—	—	—	○	
文化スポーツセンター	67-7686	○	○	○	—	○	○	○	—	—	—	—	—	○	○	
屋内スポーツセンター	67-5566	○	○	○	—	○	○	○	—	—	—	—	—	○	○	
武道館	68-1723	○	○	○	—	○	○	○	—	—	—	—	—	○	○	
菟波スポーツセンター	61-2046	○	○	○	○	○	○	○	—	—	—	—	—	○	○	
水島スポーツセンター	61-2524	○	○	○	○	○	○	○	—	—	—	—	—	○	○	
北蟹谷スポーツセンター	69-8321	○	○	○	○	○	○	○	—	—	—	—	—	○	○	
小矢部市大谷博物館	68-2717	○	○	○	—	○	○	—	—	—	—	—	—	—	○	
ふるさと歴史館	67-8122	12月1日(金)から2月29日(木)まで休館														
桜町JOMONパーク	67-5255	12月1日(金)から2月29日(木)まで休館														
倶利伽羅源平の郷埴生口	67-5645	○	○	○	○	○	○	○	—	—	—	—	—	—	○	○
津沢あんどんふれあい会館	61-3531	○	○	○	—	○	○	○	—	—	—	—	—	—	○	○
農村環境改善センター	67-5560	休館日 毎週火曜日、年末年始(12月29日から翌年1月3日まで)(使用される場合は予約が必要です。)														

施設名	問い合わせ 電話番号	12月										1月				
		22日(金)	23日(土)	24日(日)	25日(月)	26日(火)	27日(水)	28日(木)	29日(金)	30日(土)	31日(日)	1日(月)	2日(火)	3日(水)	4日(木)	5日(金)
市営バス メルバス チョイソコおやべ	67-1760 生活環境課 内線754	○	—	—	○	○	○	○	○	—	—	—	—	—	○	○
		○	○	○	○	○	○	○	○	○	—	—	—	—	○	○
環境センター受け付け	61-4100 環境センター	○	○	—	○	○	○	○	—	—	—	—	—	○	○	
不燃物処理場受け付け	68-1059 不燃物処理場	○	—	—	○	○	○	○	—	—	—	—	—	○	○	
可燃ごみの収集	67-1760 生活環境課 内線755	○	—	—	○	○	—	○	○	—	—	—	—	○	○	
し尿汲み取り・受け付け ※申し込みはお早めをお願いします。	61-4277 小矢部衛生工業	○	—	—	○	○	○	○	—	—	—	—	—	—	—	

**1月の
「不燃・資源・有害ごみ
の収集日」は
右記のとおりです**

第1土曜日の地区	石動(西部・中部・東部・北部・南部)	➡ 1月6日(土)
第2土曜日の地区	埴生・松沢・若林・菟波	➡ 1月13日(土)
第3土曜日の地区	正得・荒川・子撫・宮島・水島	➡ 1月20日(土)
第4土曜日の地区	南谷・北蟹谷・津沢・東蟹谷	➡ 1月27日(土)

問い合わせ 生活環境課 ☎(67)1760 内線755



『2023年』おやべのあゆみ

新型コロナウイルス感染症が5類に移行し、少しずつコロナ禍前の生活を取り戻してきた1年でした。広報おやべで取り上げた話題を中心に一年を振り返ります。

1月 3日 令和5年小矢部市二十歳のつどい



8日 市消防出初式
21日 小矢部市制施行60周年記念 SDGsセミナー

2月 12日 市教育大会
子ども伝統文化祭
19日 市男女共同参画市民のつどい

3月 26日 第4回 三井アウトレットパーク 北陸小矢部杯ホッケー大会

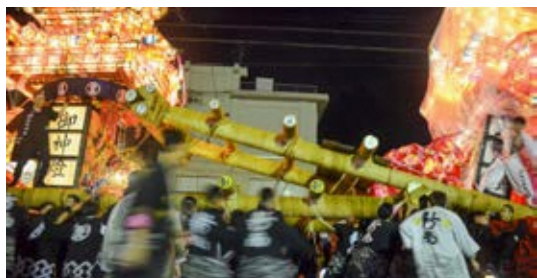
4月 23日 酒とり祭
26日 新就職者激励会
29日 石動曳山祭
30日 歴史国道イベント「くりから夢街道ウォーク」

5月 1日 三井アウトレットパーク北陸小矢部 台湾獅子舞披露
7日 2000年とやま国体総合優勝記念第23回小矢部ホッケーカップ
27日 おやべの獅子舞祭(～28日)



30日 ゴミゼロ運動OYABEまちぴかウォーク

6月 2日 津沢夜高あんどん祭(～3日)



18日 市美術展(～25日)
25日 第74回富山県消防協会小矢部支部消防団消防操法大会

7月 12日 大雨災害(～13日)



28日 沼田町・小矢部市青少年交流事業(～31日)
29日 2023メルヘンおやべ源平火牛まつり

8月 5日 クロスランド盆踊り&花火大会
8日 市戦没者追悼式

9月 2日 めるへん劇団第29回公演「銀河鉄道777」



24日 市総合防災訓練

10月 2日 阿曾三右衛門翁・前田利秀公感謝祭
3日 市名誉市民称号贈呈式(故 西田 東作氏)



8日 おやべ422人リレーマラソン大会2023
21日 大谷中学校創立40周年記念式典
23日 農林業振興事業功労者表彰式
小矢部市政功労者表彰式

11月 3日 市合唱祭
11日 市農業祭
18日 おやべイルミ2023(～12/25)
27日 ホッケータウン認定証交付式

税務課・砺波税務署 からのお知らせ



1 事業者の皆さんへ(給与支払報告書の提出)

令和5年中に給与を支払った事業者は、給与支払報告書(個人別明細書)を作成し、従業員の令和6年1月1日現在(退職の場合は、退職日現在)における住所地の市町村長に、提出することが義務付けられています。

12月上旬に市から送付された「給与支払報告書(総括表)」を添付して、1月31日(水)までに税務課へ提出してください。

給与支払報告書は、令和6年度の個人住民税の課税根拠となる重要な書類です。提出漏れや遅れがあると賦課決定に支障をきたしますので、期限までに正しく記入して提出してください。

地方税ポータルシステム(eLTAX)の利用による電子申告受け付けも可能です。詳しくは、地方税共同機構ホームページ(<https://www.eltax.lta.go.jp/>)をご覧ください。



地方税共同機構HP

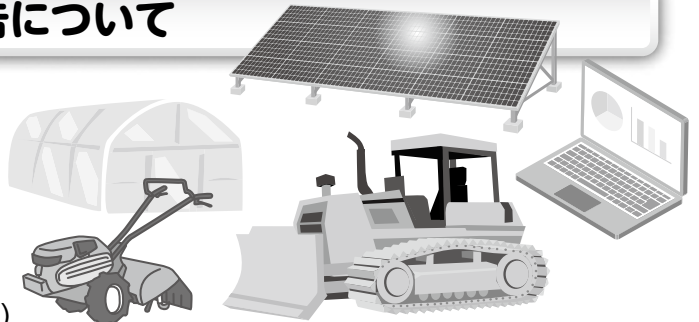
問い合わせ 税務課 市民税担当 ☎(67) 1760 内線721、724、725

2 償却資産(固定資産税)の申告について

償却資産の所有者は、令和6年1月1日現在で小矢部市内に所有している事業用償却資産について申告してください。

なお、申告書にはマイナンバー(個人番号または法人番号)の記載が必要です。

申告期間 令和6年1月4日(木)～1月31日(水)



問い合わせ 税務課 資産税担当 ☎(67) 1760 内線709

3 年末における夜間納税相談および年末臨時納付窓口について

令和5年中に納める必要のある市税・国民健康保険税の納め忘れはありませんか。

平日に市税などの納付に行くことができなかった人、納付書を紛失して納付できない人や納税について相談したい人を対象に、以下の日程で窓口を設けますので、ご利用ください。

夜間納税相談	期日	12月22日(金)
	時間	17:15～20:00
年末臨納付窓口	期日	12月29日(金)
	時間	9:00～17:00
開設場所	小矢部市役所 1階 税務課	



問い合わせ 税務課 納税担当 ☎(67) 1760 内線723、728、729、730

4 農耕用(トラクター、コンバインなど)の登録・廃車申告についてのご案内

農耕用の車両には、軽自動車税がかかります。新たに取得した、または手放したときは、税務課へ申告してください。(3月末までに廃車申告がない場合は1年分の税金がかかります。車両が無くなっている場合は、忘れずに申告をお願いします。)

よくあるQ&A

Q1 もう使用していない(乗れない)車両にも税金がかかるの?

A1 使用不能な場合でも、車体がある場合は課税対象です。

Q2 しばらく使わない予定なので、一旦廃車にして、また使うときに登録(標識交付申請)をしてもいいの?

A2 使う・使わない、故障しているか否かにかかわらず車両を所有していれば、課税されます。廃車は解体などによる廃棄、譲渡などにより車両を所持していないことなどを確認します。

Q3 軽自動車税は納付しましたが、8月に廃車にしました。税金は戻ってくるの?

A3 軽自動車税は年税ですので、年度の途中で廃車にしても月割りでの税金の還付はありません。

手続きの内容	手続きに必要なもの				
	標識交付 証明書	ナンバー プレート	販売 証明書	廃車 受付書	譲渡 証明書
購入			●		
転入	廃車手続き済			●	
	未廃車	登録のある市区町村で 廃車手続きをお済ませください。			
登録	廃車手続き済			●	●
	未廃車(市内)	●	●		●
	未廃車(市外から)	登録のある市区町村で 廃車手続きをお済ませください。			
廃車	●	●			

5 確定申告はマイナンバーカードとe-Taxでさらに便利!

マイナンバーカードを利用して、マイナポータル経由で、申告に必要な各種証明書などのデータを一括取得し、確定申告書の該当項目へ自動入力できます。

控除証明書などの集計や1件ずつ入力する手間が不要で大変便利です♪
詳しくは、国税庁ホームページ (<https://www.nta.go.jp>) をご覧ください。

◆ 確定申告書等作成コーナーを利用すると…

自動計算 で確定申告書を作成!

画面の案内に沿って金額などを入力するだけで作成完了



作成コーナー

検索

◆ さらに、マイナンバーカードを利用すると…

マイナポータル連携で 自動入力

控除証明書などのデータを自動入力できるので、集計や入力の手間が不要



マイナポータル連携について詳しくはこちら

● 国税に関する電話相談は、「国税相談専用ダイヤル(ナビダイヤル)」

(電話相談センター) をご利用ください。

電話相談は
こちらから

0570-00-5901

税務署での申告相談の受付期間は、土・日・祝日を除いた令和6年2月16日(金)から3月15日(金)までの9:00～16:00です。

会場の混雑を回避するため、会場への入場の際に「入場整理券」が必要となります。

防災コーナー

第4回目は、災害発生時に自分や家族を守るために必要な「備蓄の重要性」についてです。

災害が発生した場合、交通網や電気・ガス・水道などのライフラインが寸断され、食料品や飲料水、生活必需品が手に入りづらくなります。また、市などが行う公的備蓄や支援物資は、災害発生直後では被災者へすぐに行き渡らない場合があります。

そこで、**各家庭で災害に備えて、最低でも3日以上**の食料品・飲料水などを**備蓄**しましょう。(7日分の備蓄が推奨されています)

※災害備蓄の基本は家庭での備蓄です。

市でも災害に備えて食料品・飲料水などを備蓄していますが、**市の備蓄や支援助物資だけでは、食物アレルギーの人や高齢者・乳幼児、慢性疾患の人など、すべての人のニーズに対応することが難しいため、各家庭の事情に応じた備蓄が必要です。**一度ご家族で備蓄について話し合ってみましょう。

避難方法の1つである、親戚・知人宅への避難や安全が確認された場合の在宅避難では、「備蓄」が必要不可欠です。また、非常用持ち出し袋を用意し、災害発生時に避難先へ各家庭の備蓄品を持参することで、自助だけでなく、近所の人などと共に支えあう“共助”にもつながります。

近年、災害は激甚・頻発化していることから、普段から災害に備えて各家庭にあった備蓄をすることが、防災対策でとても大切です。ぜひ、**各家庭で災害に備えて、最低でも3日以上**の備蓄をしましょう。

今回は、備蓄の後半である「備蓄品の目安」や、無理なく備蓄する方法の1つである「ローリングストック」についてです。



問い合わせ 総務課 ☎(67) 1760 内線234



新型コロナウイルスワクチン接種について (11月30日時点)

ワクチン接種

(1) 令和5年秋開始接種 (オミクロン株対応1価 XBBワクチン) ※令和6年3月まで

現在、初回接種を終えた生後6カ月以上の人を対象とした秋開始接種を実施しています。

接種対象者には、接種券をお送りしました。ただし、**接種対象となる人のうち、以前に送付した「接種券」が未使用の人には接種券を送付していません。**お手元の未使用の「接種券」で予約・接種をしてください。

これまで3年間、年末年始に新型コロナウイルスが流行していることから、重症化リスクの高い高齢者や基礎疾患を有する人は接種をお勧めします。それ以外の人は、希望があれば接種を受けてください。

令和6年1月以降は、予約状況によって接種体制を縮小していきます。接種を希望する人は早急にご予約をお願いします。※12月から「たなか@クロスランドクリニック(島294-1)」でも接種が可能になりました。

(2) 乳幼児・小児接種、12歳以上の初回接種 ※初回接種もオミクロン株対応ワクチン1価 XBBワクチンになりました。

	乳幼児(生後6カ月～4歳)接種	小児(5～11歳)接種	12歳以上の接種
	初回(1～3回目)接種	初回(1・2回目)接種	初回(1・2回目)接種
接種日程・会場	1回目 令和6年1月5日(金) 沼田医院	健康福祉課へお問い合わせください。	1回目 12月22日(金) 2回目 令和6年 1月12日(金) 北陸中央病院
	秋開始接種(追加接種) 令和6年1月5日(金) 沼田医院	秋開始接種(追加接種) 12月27日(水) 北陸中央病院	
使用ワクチン	ファイザー社(乳幼児用XBB)	ファイザー社(小児用XBB)	ファイザー社(XBB)

(3) ワクチン接種の予約について

ワクチン接種の予約は、市新型コロナウイルスワクチン接種コールセンター(☎0766(67)3156 平日のみ)へ電話、または、市ワクチン接種予約サイトからご予約ください。



市予約サイト

(4) キャンセル待ちリストの登録者の募集について

急ぎょワクチン接種にキャンセルが生じた場合に、キャンセル枠で接種を受けることができる「キャンセル待ちリスト」の登録者を募集しています。接種券をお持ちの人が登録できます。登録を希望される場合は、市コールセンター(☎(67)3156)にご連絡ください。

(5) その他

接種券を紛失された人や市外から転入された人は、接種券の発行申請が必要です。健康福祉課までご連絡ください。

問い合わせ 健康福祉課 ☎(67) 8606

危険業務従事者 叙勲・秋の褒章

本市から、次の皆さんが受賞されました。誠にめでたくございます。(順不同・年齢は受賞時)

危険業務従事者叙勲

瑞宝双光章 消防功労



どう だ たもつ 保氏
堂田 保氏
67歳(和沢)

42年間の永きにわたり消防業務に精励され、平成26年4月から3年間小矢部消防署長を務められました。住民への防火思想の普及高揚にも尽力され、地域のコミュニケーションの強化、防災力の強化に寄与されました。

褒章

藍綬褒章 更生保護功績



やまもと りゅうこ 山本 柳子氏
75歳(城山町)

平成12年以来、保護司として社会を明るくする運動・夏の青少年を守る運動など、罪を犯した者の更生、犯罪の予防のため啓発活動にも努められ、地域社会の浄化、公共の福祉の増進などに寄与されました。



暮らし

道路除雪について 皆さんへお願い

市では、冬期間の安全な道路交通を確保するため除雪を実施します。除雪作業を効率的に進めるため、皆さんのご理解とご協力をお願いします。

- ① 除排雪に支障となる路上駐車はおやめください。
- ② 自宅前出入り口の除雪は、各自で行うようお願いいたします。
- ③ 自宅の雪を道路に出さないよう、お気を付けてください。
- ④ 道路沿いの重要な構造物には赤布などで目印をつけてください。
- ⑤ 道路にはみ出している樹木や垣根は、あらかじめせんだ定をお願いいたします。
- ⑥ 道路に落ちた屋根雪は、各自で後始末をお願いいたします。
- ⑦ 大雪のときは、不要不急の外出をお控えください。

雪捨ての指定場所

- ・福久島分橋下流右岸
- ・蓑輪津沢大橋上流左岸

道路除雪作業発注状況の

ホームページ公開について
冬期間中、市が実施する道路除雪作業の発注状況を、ホームページで随時情報提供します。(翌年3月15日まで)。

詳しくは、市ホームページ(No. 1004056)をご覧ください。

問い合わせ 都市建設課

☎(67)1760 内線440

寒い冬に向けて 水道管も冬支度を!

気温がマイナス4℃以下になると、水道管や蛇口が凍って水が出なくなったり、破裂したりすることが多くなります。事前の準備で思わぬ事故を防ぎましょう。

凍結しやすい水道管とは

- ・水道管や蛇口が屋外にあり、むき出しになっているもの。
- ・北向きや風当たりの強い場所にあるもの。

凍結を防ぐには

- ・水道管や蛇口に保温材を巻き、濡れないように上からビニールテープを巻いておく方法があります。

凍結して水が出ないときは

- ・蛇口などにタオルか布をかぶせ、上からゆっくりとぬるま湯をかけてください。

※熱湯を急にかけると、水道管や蛇口がひび割れや破裂を起こすことがあります。

長期間水道を使用しない場合は

- ・メーターボックス内の止水栓を閉めてください。
- ・水道を使う予定がない場合は閉栓手続きをお願いします。

水道管が破裂したときは

- ・メーターボックス内の止水栓を閉め、水道を止めます。市指定の水道工事店へ連絡し修理してください。

冬のメーター検針に

ご協力を!

積雪などで水道メーターの検針ができない場合がありますので、メーターボックスまわりの除雪にご協力をお願いします。

検針は、地区ごとに隔月21日から行っていますが、検針できなかった場合には、前回の使用量などを参考に料金算定し、次の検針で精算します。

問い合わせ 上下水道課

☎(67)1760
内線768・772

地下水の保全に 努めましょう!

地下水は、生活用や工業用をはじめ、道路・駐車場の消雪用などに幅広く利用されています。

例年、冬本番を迎えるこの時期は、雪が降ると消雪設備が一斉に稼働し、地下水が多量に

み上げられるため、地下水位が大きく低下します。このため、一時的に地下水が汲み上げにくくなるなどのおそれがあります。

県民共有の大切な財産である地下水を守るため、節水や適正利用へのご協力をお願いします。

問い合わせ 生活環境課

高齢者等除排雪支援 事業について

市では、高齢者のみの世帯などで屋根雪などの除排雪が困難な世帯を対象に、その費用の一部を助成しています。

対象者 次の①②③のいずれかに該当する所得税非課税世帯

- ① 65歳以上の高齢者のみの世帯
- ② 65歳以上の高齢者と小学生以下の子どものみの世帯
- ③ ひとり暮らしの身体障害者の世帯

助成回数 冬期間に2回まで

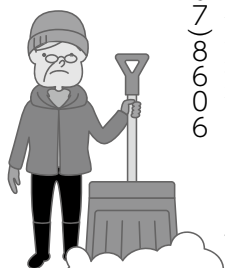
助成金額 1回当たり1万円

申請期限 令和6年3月15日(金)

その他 申請には、領収書の添付が必要です。

問い合わせ 健康福祉課

(総合保健福祉センター内)
☎(67)86006



北陸三県統一 年末の交通安全県民運動

くまぐり走ろう

雪のふる里 北陸路

期間 12月11日(月)～20日(水)

運動重点

- ①高齢者の交通事故防止(北陸三県統一重点)
- ②夕暮れ時と夜間の交通事故防止
- ③飲酒運転等の悪質・危険な運転の根絶
- ④自転車のヘルメット着用と交通ルール遵守の徹底

問い合わせ 生活環境課

☎(67)1760 内線752

油流出事故を防止しましょう!

暖房で灯油などを利用する冬期間には、給油中に目を離すなどのうっかりミスにより、河川や用水への油流出事故が多発しています。

油流出事故を防ぐため、給油中はその場を離れないようお願いいたします。また、積雪や除雪によるタンクや配管の破損などにも注意してください。

もし、油流出事故を起こしたり、発見した場合には、市生活環境課や消防署など関係機関に直ちにご連絡をお願いします。

問い合わせ 生活環境課

☎(67)1760 内線757

野焼きは法律で禁止されています!

廃棄物(ごみ)を屋外で燃やす行為(野焼き)は、「廃棄物の処理及び清掃に関する法律」で原則として禁止されています。

野焼きの具体例

・地面でそのまま



・ドラム缶



・ドラム缶に煙突が付いた程度



罰則

野焼きをした人には、5年以下の懲役、1千万円以下の罰金(法人は3億円以下)のいずれか、または両方が科せられます。

問い合わせ 生活環境課

☎(67)1760 内線757

避難行動要支援者制度について

避難行動要支援者制度は、災害発生時に、自力での避難が困難な高齢者や障害をお持ちの人など(避難行動要支援者)が、自治会や自主防災会、民生委員など(避難支援等関係者)から、避難支援を受けやすくなる制度です。

本市では、毎年、登録要件に該当した人を「避難行動要支援者名簿」に登録しています。

また、災害時に地域で支え合う体制(共助)づくりを進めるため、事前に個人情報提供に同意いただいた上で、地域の避難支援等関係者へ名簿情報を提供しています。

在宅の人で、災害時に自力での避難が困難で、避難支援が必要と思われる人は、市総務課や健康福祉課、社会福祉課、またはお住いの自治会、自主防災会などへ、まずはご相談ください。

※福祉施設や病院などに長期入所・入院されている人は対象になりません。

問い合わせ

☎(67)1760 内線234

健康福祉課 ☎(67)8605

社会福祉課 ☎(67)8601



税金・保険・年金

国民年金保険について

障害年金(1・2級)受給者(受給していた人)と生活保護法的生活扶助受給者へ

障害基礎年金受給者、2級以上の障害厚生年金などの受給者、生活保護法による生活扶助の受給者は、国民年金保険料の納付義務が免除されます(「法定免除」といいます)。また、前述の障害年金を受給していた人で、症状が改善され3級に該当されている人も法定免除ができます。法定免除の手続きをしない人は、市役所国民年金担当窓口または年金事務所でお手続きください。

今後、症状が改善され障害年金の受給権者でなくなった場合、将来は老齢年金を受給されることとなりますが、免除期間があると満額の基礎年金を受給できなくなります。このため、法定免除となった期間については、遡って納付する追納制度と今後の納付を開始していく納付申出制度があります。追納制度、納付申出制度を含め、個別の年金記録を確認し手続きを進める必要がありますので年金事務所または、市役所国民年金担当窓口へご相談ください。

国民年金免除制度のお知らせ!

令和5年度分(対象期間は令和5年7月分～令和6年6月分)の受け付けは7月から開始しています。お早めにご提出ください。

免除申請については、現時点において遡って令和3年度、4年度分についても申請可能です。詳しくは年金事務所までお問い合わせください。

なお、新型コロナウイルス感染症の影響により収入が減少した場合の特例制度は、令和5年度で終了となりました。

便利でお得な口座振替・クレジット納付による前納!

国民年金には、保険料を指定した期日(納付期限は対象月の翌月末)の前に納めることで割引が受けられる「前納制度」があります。その中でも、口座振替・クレジット納付による前納は大変便利なお得であり、さらに納め忘れの防止にもなります。

問い合わせ

砺波年金事務所

☎0763(33)1725

市民課国民年金担当

☎(67)1760 内線745

子育て・教育

小矢部市プレ妊活健診 費助成事業のお知らせ

将来子どもを望む夫婦を対象に、妊娠・出産に影響する疾患を早期に発見し、早期治療に繋がるとともに、将来の妊娠にむけた健康管理（プレコンセプションケア）を行うため健診費用を助成します。

内容 富山県内指定産婦人科にて夫婦で健診を受け、医師から健診結果説明と健康管理について助言を受けることができます。

費用 無料

申請方法 こども家庭課に申請書を提出（申請書はホームページからダウンロードできます）。

※詳しくは、市ホームページ（No. 1005316）をご覧ください。

問い合わせ こども家庭課
（総合保健福祉センター内）
☎（67）86003

12月11日より、「デイサービス型産後ケア事業」が始まりました！

市では、お母さんが安心して子育てをスタートできるように、助産師による「産後ケア事業」を実施しています。助産師がご

自宅で授乳指導、育児相談などを行う「訪問型」に加え、北陸中央病院にて「デイサービス型」を実施します。

訪問型

・**対象** 出産後1年未満のお母さんと赤ちゃん

・**場所** ご自宅

・**利用時間** 1回あたり3〜4時間

・**料金** 1回あたり1000円

デイサービス型

・**対象** 出産後4カ月未満のお母さんと赤ちゃん

・**場所** 北陸中央病院

・**利用時間** 午前9時〜午後4時30分

・**料金** 1回あたり1500円
（母の昼食代込み）

利用方法 こども家庭課に利用申請書を提出（申請書は窓口にあります。また、ホームページからもダウンロードできます）。

※詳しくは市ホームページ（No. 1002605）をご覧ください。

問い合わせ こども家庭課
（総合保健福祉センター内）
☎（67）86003



お忘れありませんか？ 「小矢部市お米引換券」の利用

4月末付けで対象の子育て世帯へ送付しました「小矢部市お米引換券」の引換期限は12月末までです。期限後の引き換えはできませんのでご注意ください。※春・秋の引換期間を通して、券の送付は4月末の1度のみです。

※引換券を紛失された場合は、こども家庭課までご相談ください。

対象世帯 平成17年4月2日から令和5年4月1日までに生まれた児童がいる世帯

引換数量 児童1人につき小矢部市産米（コシヒカリ）10kg

引換方法 引換事業者（市ホームページ）（No. 10003310）掲載に事前連絡した上で、引換券の原本とお米を引き換えます。

引換期限 12月28日（木）まで

問い合わせ こども家庭課
（総合保健福祉センター内）
☎（67）86003

募集

未来輝くおやべの 子どもたちの写真を 募集します

広報おやべ2月号で特集予定の「輝くーおやべっ子」に掲載する市内在住の子どもたちの写真を募集します。

募集対象 市内在住で3歳以下のお子さん

掲載内容 お子さんの顔写真、お子さんの氏名（ふりがな）、年齢、住所（町名のみ）

※応募点数により、掲載内容を変更する場合があります。

応募方法 市ホームページ（No. 1005337）または次のQRコード（※）から応募フォームへアクセスし、必要事項を入力の上、お子さんの写真データを送信してください。



応募期限 令和6年1月12日（金）

注意事項
・応募後の辞退は、できません。
・応募にかかる一切の費用は、応募者の負担です。
・低画質の写真データは、掲載できない場合があります。
・市は応募写真を無償で使用する権利を有します。

・応募写真データは、トリミングなどの加工をする場合があります。

掲載イメージ



おやべはなこ
小矢部 花子ちゃん
(1歳・本町)

応募・問い合わせ 企画政策課
☎（67）1760 内線216

メルギョーくん メルモちゃんに 年賀状を送ろう！

今年も、市のシンボルキャラクター「メルギョーくん・メルモちゃん」宛ての年賀状を募集します。年賀状を送ってください。人々には、メルギョーくんからお返事が届きます。さらに、抽選で5名様に、「メルギョーくん・メルモちゃん」と日本郵便のキャラクター「ぽすくま」の詰め合わせグッズをプレゼントします。

年賀状宛先
〒932-8611
小矢部市本町1番1号
「メルギョーくん」

期限 令和6年1月4日（木）必着
※年賀はがきを使用し、郵便番号、住所、氏名を記載して送ってください。

※送っていただいた年賀状は返却しません。また、展示やインターネットで紹介することがあります（個人情報公開しません）。

問い合わせ 観光課
☎（67）1760 内線462



令和6年度採用 小矢部市職員募集

採用職種		採用予定人員	受験資格
上級	一般行政	若干名	平成5年4月2日から平成14年4月1日までに生まれた人
	土木技術A		平成5年4月2日から平成16年4月1日までに生まれた人
	土木技術B (社会人経験者)		昭和58年4月2日以降に生まれた人で、企業等での土木関係の設計・施工管理の職務経験が令和5年3月31日までに5年以上有する人
初級	一般行政 (障害者対象)		昭和58年4月2日から平成18年4月1日までに生まれた人で、障害者手帳等の交付を受けている人

- 第1次試験日 令和6年1月14日(日)
- 試験場所 小矢部市役所
- 申込方法 受験資格や申込方法の詳細は市ホームページ(上級: No.1005319、初級: No.1005320) をご覧ください。
- 申込締切 令和6年1月4日(木) 17:15

問い合わせ 総務課 ☎(67)1760 内線241

「小矢部市子ども・子育て支援審議会」 子育て支援審議会 公募委員募集

「小矢部市子ども・子育て支援事業計画」の進捗状況の点検や今後の施策の推進について意見を伺う「小矢部市子ども・子育て支援審議会」を開催するため、公募委員を募集します。

募集人員 2人

任期 令和6年2月上旬(委嘱の日)から2年間

会議回数 年4回程度

応募資格 ①および②の要件を満たす人

① 令和5年11月1日時点で、市内に住所を有する20歳以上の者

② 令和5年度において、小学校就学前の子どもまたは小学校に就学している子ども
の保護者、もしくは子育て支援に理解と関心のある人

報酬 会議1回あたり5千円

応募方法 応募申込書に必要事項を記載し、持参、郵送、FAXまたはEメールでご応募ください。

※応募申込書は、ごども家庭課または、市ホームページ(No.1005373)から取得できます。

応募期限 12月28日(休)

決定方法 応募多数の場合、選考により決定(結果は、応募者全員に通知します。)

申し込み・問い合わせ

ごども家庭課

(総合保健福祉センター内)

☎(67)86003

FAX(67)86002

Eメール kodomo@city.oyabe.lg.jp

「小矢部市社会福祉施設等あり方審議会」 公募委員募集

本市における社会福祉施設等について、幅広くご意見を伺い、今後の施設のあり方について検討していただくため、公募委員を募集します。

募集人員 2人

任期 委嘱の日から2年間

会議回数 4回程度

応募資格 20歳以上の小矢部市民

報酬 会議1回あたり5千円

応募方法 応募申込書に必要事項を記載し、持参、郵送、FAXまたはEメールでご応募ください。

※応募申込書は、ごども家庭課または、市ホームページ(No.1005374)から取得できます。

応募期限 12月28日(休)

決定方法 応募多数の場合、選考により決定(結果は、応募者全員に通知します。)

申し込み・問い合わせ

ごども家庭課

(総合保健福祉センター内)

☎(67)86003

FAX(67)86002

Eメール kodomo@city.oyabe.lg.jp

イベント・講座

令和6年小矢部市二十歳のつどいの案内

日時 令和6年1月3日(水)

午後2時から

会場 クロスランドおやべ

メインホール

対象 平成15年(2003年)4月2日から平成16年(2004年)4月1日までに生まれ、小矢部市二十歳のつどいへの参加申し込みをされた人

※参加申込をされた人には、案内状を12月上旬に送付しています。案内状が届いていない場合は、至急、文化スポーツ課までご連絡ください。

問い合わせ 文化スポーツ課

☎(67)1760 内線554



全ての市民がデジタル化の恩恵を受けられる地域社会の実現に向け

参加無料

スマートフォン教室を開催します

1月開催

◎日時・場所

- ①1月12日(金) 13:30~15:30 津沢コミュニティプラザ
- ②1月22日(月) 13:30~15:00 市民交流プラザ
- ③1月26日(金) 13:30~15:30 殖生公民館

◎内 容

- ①【応用編】…小矢部市LINE公式アカウントの機能を活用、防災対策(LINE・その他アプリなど)、詐欺・迷惑メールなどのセキュリティ対策
- ②【基本編(特別編)】…スマホ決済の仕組み、デモ機を使用したキャッシュレス決済の体験(PayPay)など
- ③【入門編】…ガラケーとスマホの違い・スマホの特長、基本操作(画面タッチ・文字入力など)体験

※講師は、ソフトバンク株式会社のスマホアドバイザー認定講師が務めます。

問い合わせ デジタル推進課 ☎(67)1760 内線262
文化スポーツ課 ☎(67)1760 内線555

◎対象者

- ①「基本編」修了者およびスマートフォンの機能を一定程度使うことができる人
- ②「入門編」修了者およびスマートフォンの基本操作を習得されている人
- ③スマートフォンをお持ちでない人およびスマートフォンをお持ちでも電話とメール以外に使ったことがない人、基本操作に不安をお持ちの人

◎定 員

各20人(10人に満たない場合は、開催を見送ります。)

◎申込方法

- ①②デジタル推進課
- ③デジタル推進課または文化スポーツ課まで電話でお申し込みください。

◎申込期限

- ①1月5日(金) ②1月15日(月) ③1月19日(金)

※2月以降のスマートフォン教室の日程は市ホームページ(☎1004852)に掲載しています。

仕事体験ツアーのご案内

日にち 令和6年2月19日(月)~2月21日(水)

対象 大学・短大・専門学校・高専などに通う全学年の学生

内容 小矢部市役所、石動信用金庫、北栄電設株式会社、株式会社小矢部精機の各社を訪問し、3日間で4業種の仕事を体験することができます。

申込方法 下のQRコード(※)から申し込み。



申込期限 令和6年2月5日(月)

※詳しくは、市ホームページ(☎1001981)をご覧ください。

問い合わせ 総務課 ☎(67)1760 内線239

令和5年度富山県防災士養成研修の推薦受講者の募集

本市では、防災に関する専門的知識・技能を有する「防災士」を養成し、地域防災力の強化を図っています。より一層の地域防災力向上を目指して、県で実施している「防災養成研修」に市町村推薦枠として推薦する受講者を募集します。興味のある人は、ぜひ、ご応募ください。

応募期限 12月27日(水)

対象者 地域での防災活動に熱意を持ち、今後も地域防災活動に取り組む人

応募方法 総務課までお電話ください

講習日 令和6年1月27日(土)、28日(日)の2日間

受講料 県・市で全額負担(受講者負担なし)

※その他詳細は、総務課までお問い合わせください。

問い合わせ 総務課 ☎(67)1760 内線231

読書会

みちくさ読書会

日時 12月23日(土) 午前10時

内容 「薄情」(糸山秋子著)

おやべ読書会

日時 12月24日(日) 午後1時30分

内容 「ビタミンF」(重松清著)

場所《共通》

小矢部市民図書館 研修室

問い合わせ 小矢部市民図書館 ☎(67)2056

小矢部市新年会について

令和6年の小矢部市新年会は、開催いたしません。

問い合わせ 企画政策課 ☎(67)1760 内線216

その他

電子入札の開始について(物品・役務)

本市では、入札参加者の利便性の向上と入札契約事務の効率化を図るため、インターネットを利用して入札ができる電子入札システムを導入しています。令和6年4月から、物品・役務の入札についても電子入札を開始します。

【おやま電子入札共同システムポータルサイト】

<https://toyama.eftis.jp/portal/>



開始時期 令和6年4月以降の指名通知から順次実施予定
導入スケジュール
〈令和6年1月中旬〉

電子入札システムの登録に係る暗証番号などの通知書を送・利用者登録開始

〈3月末〉 利用者登録完了

〈4月以降〉 電子入札開始

問い合わせ 財政課 ☎(67)1760 内線228

※ QRコードは(株)デンソーウェアの登録商標です。

令和5年度 コミュニティ助成事業

(一財)自治総合センターが宝くじの社会貢献広報事業の一環として行う「コミュニティ助成事業」の支援を受け、八講田町内会にコミュニティ活動備品が整備されました。

問い合わせ 生活環境課

☎(67)1760 内線757



リサイクル情報 (12月1日現在)

●ゆずります

- ・ソリ(子ども用、1歳くらい) 3台
- ・スキーセット(子ども用、ストック、板(プラスチック製)) 1式

※不用品の再活用と有効利用を進めています。

※登録の有効期間は、2カ月間です。

※譲渡の交渉は、登録者間で行ってください。

問い合わせ 生活環境課

☎(67)1760 内線752



市老人福祉センターの 休業について

市老人福祉センター(利用施設:花水木)は、次の期間休業します。

休業期間

令和6年1月1日(月)～3日(水)

問い合わせ 健康福祉課

☎(67)8605

とやま広域窓口サー ビスのお知らせ

県内の市町村どこからでも戸籍謄本や住民票などを取得できる本サービスは令和6年3月29日(金)で終了します。なお令和6年3月から全国の戸籍が取得できるサービスの開始を予定しています。(津沢コミュニティプラザでは実施いたしません)
※詳しくは市ホームページ(No.1005347)をご覧ください。

問い合わせ 市民課

☎(67)1760 内線743



暮らし

小矢部消防署からの お知らせ

冬期間における消防水利の確保について

冬期間の降雪時、市内の消防水利(消火栓・防火水槽)は消防署および消防団で除雪し、水利の確保に努めています。市民の皆さんにも積雪が多い時には、自宅付近の消防水利の除雪にご協力をお願いします。

歳末消防警戒について

歳末の火災多発期を迎えるにあたって、市民の皆さまの防火意識の高揚を図り、火災の発生防止と生命身体および財産を火災から守るために、歳末消防警戒を実施します。

実施期間

・通常警戒期間

12月21日(木)～12月27日(水)

・特別警戒期間

12月28日(木)～12月31日(日)

令和6年小矢部市消防出初式 について

新しい年の初めに際し、消防の士気高揚を図るとともに、市民の皆さんと共により一層「災害に強いまち、安全なまち」を目指す決意を新たにし、消防出初式を実施します。

日時 令和6年1月7日(日)

午前9時～11時40分

内容・場所

◇観閲・裸放水・津沢鳶はしご

登り演技・分列行進

小矢部市津沢地区

津沢あんどんふれあい会館付近

◇一斉放水

小矢部市新西地内

津沢小学校付近

◇式典

クロスランドおやべ

セレナホール

※当日、津沢あんどんふれあい会館周辺において交通規制を行います。会場周辺に御用の際はゴールドウィン

駐車場へ駐車してください。

※当日、津沢あんどんふれあい会館は午後1時から開館

します。

問い合わせ

砺波地域消防組合小矢部消防署

☎(67)0119

猫の飼う方について

飼い猫や野良猫によるふん尿

被害などの問題が起きています。猫の世話をする場合、近隣に迷惑がからないように適切に管理しましょう。

最後まで責任をもって飼いまし よう

猫を飼う前には最後まで責任をもって飼うことができる家族と相談しましょう。やむをえず飼えなくなった場合も、新しい飼い主を見つめるようにし、捨てないようにしてください。犬や猫などの愛護動物の遺棄は犯罪になります。

飼い猫は周りに迷惑をかける ように飼いまししょう

室内で飼うことで、周囲に迷惑をかけるに飼うことができず、交通事故や感染症をふせぐことができます。また、迷子になったののために首輪に名札をつけるなど、飼い主が分かるようにしまししょう。

野良猫への無責任なエサやり はやめましょう

野良猫のお世話をする場合は、エサやりだけでなく、不妊・去勢手術を実施し猫が増えすぎないようにしまししょう。また、ふん尿の管理など衛生面での配慮も必要です。

問い合わせ

富山県砺波厚生センター小矢部支所 衛生予防課

☎(67)1070

募集

adoor入会登録料の試験的無料化のご案内

adoor(こやまマリッジサポートセンター)では、結婚を希望する独身の人に、会員限定のマッチングシステムを活用した出会いの機会を提供しています。

今なら29歳までの人の入会登録料が無料になります!!この機会に、ぜひご登録ください。

対象者 18歳~29歳(平成5年4月2日以降生まれの人)

対象期間 12月28日(木)まで

※詳細はadoorのキャンペーンページをご覧ください。

問い合わせ

こやまマリッジサポートセンター(富山県民会館内)

☎076(471)6510



(公社)小矢部市シルバー人材センター会員募集 お仕事説明会(入会説明会)

高齢者向けのお仕事説明会・シルバー人材センターへの入会説明会を開催します。

※毎月第2・第4月曜日

午後2時から

日時 令和5年12月25日(月)

令和6年1月22日(月)

2月26日(月)

いずれも午後2時から
場所 小矢部市シルバー人材センター(茄子島211)

問い合わせ
小矢部市シルバー人材センター

☎(67)4804

「家庭系燃やせるごみ指定袋(大)」への広告を募集します

高岡地区広域圏事務組合では、小矢部市、高岡市、氷見市で使用されている家庭系燃やせるごみ指定袋への広告を募集します。

募集期間 令和6年1月4日(木)~1月31日(水)

掲載料金 1枠15万円

(消費税込み)

募集枠数 6枠(申し込み順)

枚数 500万枚(予定)

申込方法 ホームページ(HP)

ps://www.takaoka-kouiki.jp/ から申込書をダウンロードし、必要書類を添えて提出してください。

※詳細は高岡地区広域圏事務組合のホームページをご覧ください。

申し込み・問い合わせ

高岡広域エコ・グリーンセンター

〒935-0035

氷見市上田字字符谷内50番地

☎(91)2100

FAX(91)9095

砺波地方介護保険組合(養護老人ホーム楽寿荘)職員募集

砺波地方介護保険組合(小矢部市・砺波市・南砺市で構成する)が運営する「養護老人ホーム楽寿荘」の職員(地方公務員:会計年度任用職員)を募集します。

募集職種・応募資格

職員

(施設長) 1人

業務管理経験のある人

(栄養士) 1人

栄養士資格を有する人

勤務地 養護老人ホーム楽寿荘

(南砺市井波2200)

募集期間 12月18日(月)~

令和6年1月19日(金)

試験日

令和6年1月下旬通知予定

選考方法 面接試験

申し込み・問い合わせ

砺波地方介護保険組合総務課

☎0763(34)8333

イベント・講座

小矢部・南砺企業説明会&面接会

就職や転職を希望している人であれば、どなたでもご参加いただけます。この機会を利用して、自分に合った職場を見つけませんか。

日時 令和6年1月25日(木)

午後2時~4時

場所 小矢部市農村環境改善センター(小矢部市鷺島31の1)

参加企業 6社予定

参加費用 無料

※事前申込不要

※詳細については市ホームページ(☎1005170)を参照またはハローワーク砺波にお問い合わせください。

問い合わせ ハローワーク砺波

☎0763(32)2914

ポリテクセンター富山 2月開講コース 受講生募集

コース名

①機械加工技術科(企業実習付)

②CAD/CAM技術科

③組込みソフトウェア科

④電気設備技術科

受講期間

令和6年2月2日(金)~

7月29日(月) 6か月間

場所 ポリテクセンター富山

(高岡市八ヶ55)

対象 再就職に向けてスキルアップを目指す求職者

定員

①12人(選考試験実施)

②*20人(選考試験実施)

③*18人(選考試験実施)

④15人(選考試験実施)

※②③は1月開講導入講習付

とあわせての定員

受講料 無料(テキスト代などは自己負担)

申込期間 令和6年1月17日(水)まで

コース説明会 令和6年1月9日(火)

(事前予約制)

※事前予約はポリテクセンター

富山へ電話連絡

問い合わせ

ポリテクセンター富山訓練課

☎(28)6902



ホームページ

トラクター 田植機 コンバイン コ管理機など

農機具買取

いたします

査定無料 高額査定 即日現金支払

北陸中古農機具センター

富山支店 高岡市戸出町1丁目2-75

0766-30-3400

営業時間 / 9~18時 定休日 / 火曜・水曜

高岡地区広域圏からのお知らせ

《高岡市》

第10回クリエイティブ・たかおか
〜未来に輝く〜

高岡市児童生徒作品展
高岡市内小学校・中学校・義務教育学校・特別支援学校の児童生徒が制作した作品を展示します。子どもたちのよさを引き出し、高岡の魅力を発信する展覧会です。また、学校と連携して美術作品を楽しく鑑賞できる展示も同時開催します。

日時 12月16日(土)〜

令和6年1月14日(日)

午前9時30分〜午後5時

(入館は午後4時30分まで)

【休館】月曜日(月曜日が祝・

休日の場合はその翌日)、年

末年始(12月29日〜1月3日)

場所 高岡市美術館

料金 無料

問い合わせ 高岡市美術館

☎(20)1177

ホームページ

<https://www.e-tan.info/>

《氷見市》

第12回 ひみぶりフェア開催!

氷見市の飲食店、宿泊施設などでさまざまなぶり料理を味わえる「ひみぶりフェア」を開催します。各店自慢のぶり料理をぜひお楽しみください!



ぶり料理(イメージ)

期間 令和6年2月29日(木)まで

※ブリの水揚げがなくなり次第終了

プレゼントキャンペーン

フェア期間中、参加店でぶり料理を注文した人に抽選で、加盟店で使える共通食事券をプレゼント! 加盟店で配布する、はがきで応募できます。

※詳しくは氷見市観光ポータルサイト「きときとひみど」とこむ」内の「ひみぶりフェア特設ページ」をご覧ください。

問い合わせ

ひみぶりフェア実行委員会
(氷見市観光協会内)
☎(74)52500



その他

パスポート取得促進
事業について

富山県ではパスポート取得費

用の半額を助成します。ご家族・友人・職場の同僚など、4人以上1組で申し込みください。

申請期限 令和6年3月13日(木)

※ただし先着1000人に達した場合は終了します。

対象者 10年パスポートを取得者(18歳未満の人は5年)で、

パスポート取得後に富山空港発着便を利用者(富山県居住者に限る)

※助成対象となるパスポートは、新規、切替(有効期間が残り1年未満となった時)いずれも含む。

※パスポートの発行年月日が、令和5年10月2日(月)以降のもの。

※富山空港発着便の利用については、国内線・国際線を問いません。(片道利用でも可)

助成金額

パスポート取得費用の2分の1

18才以上

(10年パスポート)

16000円→8000円

18歳未満

12歳以上(5年パスポート)

11000円→5500円

12歳未満(5年パスポート)

6000円→3000円

申請条件

・4人以上1組で申し込むこと
・パスポート取得後に富山空港発着便を利用すること

申請方法 次のパスポート取得

促進事業特設Webサイトよ

り代表者1人が電子申請
<https://toyama-passport.jp/>
問い合わせ

パスポート取得促進事業事務局

(北日本新聞開発センター内)

専用ダイヤル

☎076(411)5158

(平日午前9時〜午後5時)

ご存じですか?
令和6年4月1日から

相続登記の申請が義務化されます!

不動産を相続した場合は、その取得を知った日から3年以内に相続登記の申請をすることが義務になります。

令和6年4月1日より前に相続した不動産も、相続登記がされていないものは、義務化の対象となります(令和9年3月31日までに相続登記をする必要があります。)

相続未登記の不動産がないか確認し、今から備えましょう。

手続や申請書の

様式はこちらから

問い合わせ

富山地方裁判所砺波支部

☎0763(32)2361



地域の皆さまへ保障点検を実施しています!

次の項目に心当たりはありませんか?

「どんなとき」に「誰」が請求受取れるの? すればいいの?

「いつまで」保障が続くの?

せっかく共済で備えているのに請求できないともったいない! 保障内容をしっかりチェックしておきましょう!



JA共済からのお知らせです

JA共済 詳しくはお近くのJAまでお問合せください。

JAいなば マイカーローン

最優遇金利 **1.60%**
(保証料込)(変動金利)

← 24時間365日、WEB事前審査可能

快適なカーライフを応援!



JAいなば

本店 ☎67-8401

西部支店 ☎67-8200

東部支店 ☎67-8300

南部支店 ☎61-8900

福岡支店 ☎64-8600

令和5年 交通事故状況

11月30日現在
()内は前年比

富山県
小矢部市

件数 1,668件(-93件)
32件(-1件)

死者数 27人(-2人)
0人(±0人)

傷者数 1,873人(-110人)
35人(-2人)

市政かわら版

- 9日(木) ◆株式会社池田模範堂寄附贈呈式
- 10日(金) ◆ホッケー日本代表国際大会出場者激励壮行会
- 13日(月) ◆企業版ふるさと納税感謝状贈呈式 (たち建設株式会社)



- 16日(木) ◆小矢部土木振興会優良土木工事表彰式 富山県道路除雪功労者等表彰式



- 17日(金) ◆第24回全日本中学生都道府県対抗11人制ホッケー選手権大会 富山県選抜男子・女子チーム準優勝報告会



- 22日(水) ◆富山新聞とのSDGs推進連携協定締結式
- 24日(金) ◆全員協議会 ◆市長定例記者会見
- 25日(土) ◆市環境ポスター・花いっぱい運動花壇コンクール表彰式
- 26日(日) ◆第39回近畿小矢部会総会

11/3 第42回小矢部市合唱祭

「歌声伸びやかに」

第42回市合唱祭がクロスランドおやべで開催され、市内5つの団体約130人が美しく伸びやかなハーモニーを響かせ、来場者を魅了しました。NPO法人「大空へ飛べ」の約60人がゲスト出演し、歌とダンスと手話のステージで会場を盛り上げました。



11/11 第44回小矢部市農業祭

「小矢部産で安心、魅力、充実の収穫祭」

クロスランドおやべで、市農業祭が開催されました。白菜やキャベツ、ネギ、里いもなどの新鮮な野菜のほか、カニ鍋やメルヘン牛串焼きも販売されました。小矢部産卵を使用したワッフルやリンゴジュース、ヤーコンの漬物などの特産品も出品され、多くの来場者が買い求めました。また、チャリティー餅つきや吹奏楽、和太鼓の演奏、シャカシャカおむすび作りや、バラを使った簡単リース作りの体験教室が開かれました。



11/27 日本ホッケー協会設立100周年記念事業 ホッケータウン認定証交付式

「小矢部市がホッケータウンに!」

ホッケー競技の普及や選手の育成に取り組んでいることが評価され、全国各地の18自治体とともに、市が「公式ホッケータウン」に認定されました。交付式では、市出身で2度の五輪出場を果たした小林真由美理事から認定証と、獅子舞や武者、メルヘン建築など市の特色が描かれたオリジナルのポスターデザインも贈られました。



百歳
おめでとう
ございます

かわよけ くにこ
河除 國子さん(津沢)
大正12年11月11日生



長寿の秘訣・信条
毎日牛乳を飲むこと。
食事は残さず食べること。





問い合わせ

クロスランドおやべ

〒932-0821 小矢部市鷺島10 ☎ (68)0932 FAX (68)0939
<http://www.cross-oyabe.jp/>

アートハウスおやべ

〒932-0821 小矢部市鷺島10 クロスランドおやべ内 ☎ (53)5344 FAX (53)5844
<http://www.art-oyabe.jp/>

おやべイルミ2023

クロスランドおやべを彩るイルミネーション
幻想的な世界が広がる光の海と光のトンネル、
かわいい動物たちが来場者をお迎えします

会期 12月25日(月)まで開催中

時間 17:00~21:00

場所 クロスランドタワー周辺

延長点灯 12月22日(金)~25日(月)は
17:00~22:00まで点灯

備考 会期中は水曜日にもイルミネーションをご覧いただけますが、休館日のためタワー含め、施設は閉館しております。
※トイレのみ開放

タワーライティング
12月22日(金)~25日(月)
17:00~22:00



高橋 優 初の47都道府県弾き語りツアー2023-2024 「ONE STROKE SHOW ~一撃一笑~」

高橋優の原点である弾き語りスタイルでの
コンサートをお楽しみください

日時 令和6年3月2日(土) 17:00開演 16:00開場

会場 メインホール

料金 全席指定8,800円
※3歳以下のお子様はご入場いただけません

発売 クロスランドクラブ会員先行:1月6日(土) 9:00~
一般発売:1月13日(土) ※クロスランドおやべでは9:00~

備考 詳しくは高橋優オフィシャルサイトをご覧ください



アートの実験空間2023-24

POTPOUREMIX -ポプリミックス- 富山ガラス造形研究所研究科応用造形クラス展

ガラスという素材を軸に自由な発想で生まれた多彩な作品をお楽しみください

会期 令和5年12月16日(土)~
令和6年1月14日(日)
10:00~18:00
(最終入場17:30) 入場無料

会場 アートハウスおやべ

休館日 毎週水曜、年末年始
(12月29日~1月3日)



「流転Ⅳ」 遠藤由季子

【同時開催】光のアートガーデン

日時 1月14日(日)まで開催中
17:00~21:00
※年末年始は消灯

会場 アートハウスおやべ
オープンギャラリー

作家 neutral production

飲食等テナント出店者 および 自動販売機設置業者募集

既存テナントとの期間満了に伴い、テナント出店者などを募集します

募集区分 ①レストラン ②喫茶 ③食堂 ④売店 ⑤自動販売機

期 間 ①～④ 【参加表明書 提出期限】 12月28日 17:00まで
 【企画提案書 提出期限】 1月11日 17:00まで
 ⑤ 【設置申込書 提出期限】 1月11日 17:00まで

提出先 公益財団法人クロスランドおやべ(水曜、年末年始 休館)

募集についての詳細、書類は
 クロスランドおやべ窓口、
 またはホームページから
 印刷してください。

屋外施設 利用時間について

【オアシスハウス】 土日祝日のみ営業… 12月～2月 10:00～17:00
 3月 10:00～18:00

【クラブハウス】 冬期休業…12月～3月19日

積雪や天候条件により、時間短縮や休業となる場合があります
 詳しくはクロスランドおやべまでお問い合わせください
 ※ミニ鉄道は、今シーズンの運行を終了しています

クロスランドおやべ アートハウスおやべ イベントカレンダー

12月	開催中	アートハウスおやべ	★光のアートガーデン 17:00～21:00 入場無料 1/14まで(年末年始消灯)	おやべイルミ開催中 12月25日まで
		クロスランドタワー周辺	●おやべイルミ2023 17:00～21:00 入場無料 12/25まで	
	15 金	セレナホール	山田としお国政、筱岡貞郎県政報告会 17:30開演 一般事前予約制	
	16 土	アートハウスおやべ	★アートの実験空間2023-24 POTPOUREMIX -ポプリミックス- 1/14まで 10:00～18:00(最終入場17:30) 入場無料(水曜、年末年始休館)	
	17 日	セレナホール	混声合唱団合唱団となみ 第17回クリスマス・コンサート 14:00開演 有料	
	20 水	休 館		
	22 金	クロスランドタワー周辺	●おやべイルミ2023延長点灯 17:00～22:00 12/25まで ●クリスマスタワーライティング 17:00～22:00 12/25まで	
	27 水	休 館		

休館日 年末年始12月29日(金)～1月3日(水) ※12月28日(木)は17:00まで

1月	3 水	メインホール	令和6年度小矢部市二十歳のつどい 14:00開演 ※終了後閉館
	4 木	事務室	施設予約受付開始日 19:00～
	6 土	事務室	●高橋優 クロスランドクラブ会員チケット先行販売 9:00～
	7 日	セレナホール	小矢部市消防出初式式典 11:00開演
	10 水	休 館	
	13 土		●高橋優 チケット一般販売 ※クロスランドおやべでは9:00～
	17 水	休 館	

●印はクロスランドおやべ、★印はアートハウスおやべの主催(共催) イベントです
 【記載イベントは申請済みのものに限ります。また、関係者向けや掲載を希望されないイベントは記載しておりません】

OYABE × 婚活イベント



「恋カフェ3x3」 参加者募集中!

男性3人、女性3人の少人数婚活イベントを毎月2回開催しています。

「もう少し気軽に会いたい」「3x3くらいのグループトークで楽しくおしゃべりしてみたいな」そんな人は、少人数でアットホームな「恋カフェ3x3」で交流してみませんか。おやべ縁結びさんがサポートしてくれるので安心! 応募お待ちしております。

おやべ縁結びの会
登録者随時募集!

1月の「恋カフェ3x3」

①1月20日(土)

パーソナルカラー診断
&おやべランチ



②1月28日(日)

スイーツ&
美文字セミナー



対象者 独身男女 ①35歳~45歳くらい
②25歳~35歳くらい

※おやべ縁結びの会登録の人優先
男性は小矢部市在住または在勤の人
女性は居住地・勤務地を問いません

申込方法 QRコード(*)からお申し込みください。
※応募者多数の場合は抽選となります。

主催 おやべ縁結びの会

※恋カフェ開催情報は、順次ご案内します。詳しくは、市ホームページ(No.1005155)をご覧ください。

問い合わせ おやべ縁結びの会事務局(定住支援課内) ☎(67) 1760 内線734
Eメール konkatsu@city.oyabe.lg.jp ※お返事に時間がかかる場合があります。

婚活情報は
こちら→



株式会社アキ

魅力発見! おやべの
職場探訪

わたしたちは住まいのパートナー
お客様とともに
「本当にいい家」をつくります!

株式会社アキは、昭和21年に創業した五郎丸製材所を起源とし、昭和63年に設立された住宅建築を行う会社。

家づくりへの想いを伺ったところ、家を建てること・いい家に住むことは多くの人の夢。私たちは「夢のお手伝い」・幸せになるお手伝いをさせていただいており、お客様の想いに誇りを持って応えていきます、との答え。

営業エリアについてお尋ねしたところ、事務所から車で1時間程度で行けるところまでですね、というお返事。そこには会社のこだわりがあり、現場まで時間がかかる場所ではどうしても建築現場管理が疎かになりがちで、アフターケアも行き届かない可能性があるから。また、同じ理由から年間20棟以上は建てる事ができないとのこと。このこだわりが、アキに対するお客様の厚い信頼につながっていることがよくわかります。

また、アキは一般社団法人全国古民家再生協会に加盟しており、古民家再生事業にも取り組んでいます。きっかけは空き家となった古民家の活用に関する相談が増加したことです。

ここでアキは、古民家が織りなす和の雰囲気や豪雪・夏の湿気や長期耐えてきた木材の機能性に着目。それらの木材は古材と呼ばれ、その風合いは特別で希少価値が高く、現在では入手するのがとても難しいほど大きな木材が見つかることもあるのだとか。アキは古材を利用した新築住宅の建設やリフォーム、移築を行うことで昨今の空き家問題の解決の一翼を担うとともに、廃材を減らすことによる二酸化炭素の排出削減に取り組むなど、循環型社会の形成を推進することでSDGsの実現を目指しています。



家を建てたいという人々の夢に古材というアクセントを加えることにより、一層住みよい住まいの形を追い求めるアキで働いてみませんか。お客様の夢とともに、きっとあなたの夢の実現にも繋がるはずですよ。



アキさん(千恵さん)
ちえさん(千恵さん)
ちえさん(千恵さん)
ちえさん(千恵さん)

お客様が十人十色であるように、家づくりも十人十色。毎回、様々な考え方や発見があり、常に勉強になる毎日です。またHPや各種SNS、DM製作といった広報も担当しています。アンテナを張り巡らせ、お客様のためになる情報を今後も発信していきます。

■うちの会社の強み

その1 製材所創業から77年。地元根差し、地域密着型の工務店としてこだわりの木の家をご提案。

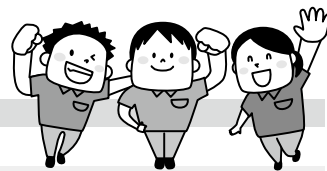
その2 古材鑑定士として古民家の鑑定をはじめ、古民家活用に積極的に取り組んでいます。

■事業所データ

事業所名	株式会社アキ
設立	昭和63年
業種	建設業
住所	五郎丸62
電話	(69)8703

おやべ型1% まちづくり事業 紹介コーナー

令和4年度分



今月は、「児童交流体験学習事業」と「津沢記念公園花壇の緑化および管理事業」です。

17 児童交流体験学習事業(継続事業)

実施団体 南谷地区交流推進協議会
(参加者数 延べ156人)

事業内容 農林業を体験することのない子供たちに、農作業や森林での活動を通じて、農林業の大切さと喜びを体験する機会を提供するとともに、郷土愛の醸成を図る。

ひと言 コロナウイルス感染対策のため、児童には摘果作業のみ体験してもらいましたが、次年度以降事業継続できるよう、リンゴの栽培は予定通り行いました。

事業費 122,138円(うち補助金額100,000円) **事業費内訳** 消耗品費、飲料費、報償費など



○リンゴの摘果体験

18 津沢記念公園花壇の緑化および管理事業(継続事業)

実施団体 津沢記念公園花壇緑化同好会(参加者数 延べ248人)

事業内容 住民の皆さんが快適に過ごすことができ、憩いの場となる公園を目指して、季節の花を植え、除草作業や水やりを行い、ドウダンツツジの雪囲いを実施する。

ひと言 コロナ禍ではありましたが、密にならないよう配慮して事業を実施できました。公園で散歩をしている人から「きれいだね」と声をかけていただき、励みになりました。

事業費 104,500円(うち補助金額100,000円)
事業費内訳 原材料費、使用料、飲料費など



○除草作業

OYABE × 地域おこし協力隊

中山 由佳理
(シティプロモーション関係)

こんにちは!地域おこし協力隊員の中山由佳理です。小矢部に移住してから4カ月ほどが経ちました。

現在、企画政策課のInstagramアカウント@

oyabe365、地域おこし協力隊員のアカウント@oyabe_dailyの運用と移住促進に関わっています。

最近、市内で撮影をしていると「テレビで見ましたよ。」「Instagram見てますよ!」などと声をかけてもらえるようになりました。恥ずかしさもありますが、それ以上に嬉しいです。「この間はどうぞ!」と、挨拶ができる人が徐々に増えてくることも嬉しくて、温かい気持ちになります。

先日、定住支援課の職員と共に、移住を検討しているHさんの市内アテンドに初めて同行しました。Hさんに小矢部市の第一印象を伺うと「空が広く、水がやわらかくて美味しい」とのことでした。皆さんにとっては「そんなこと!?!」と思われるかもしれませんが、私は強く共感しました!移住者にとっては、皆さんの「当たり前や日常」がとても新鮮に映ります。風景や地元の味などは最初に触れるところ

なので特に心に留まりやすいです。

もう一つ、こども園をはじめとする公共施設が広く、設備が充実していることにも感嘆しておられました。子育て中に移住を検討している人にとって、学校や保育環境なども大きな検討材料のひとつになりますね。Hさんが感じた「空が広い、水が美味しい、公共施設が充実している」という点は、私が4カ月前に感動したことと同じでした。「移住初心者」という視点を忘れて発信することを心掛けたいと思った初回のアテンドでした。

Instagramでは、写真やリールで投稿しています。市内で撮影の許可を伺うと、皆さんご快諾いただけることに感謝しています!今回のアテンドの様子も投稿しています。いいねやコメントなども大歓迎です!ぜひ、アカウントを応援してくださいね!



OYABE
ふるさと通信局
@oyabe365



地域おこし
協力隊
@oyabe_daily

石動信用金庫

信ちゃんからのご提案です!!



詳しくはHPへ

2024 よろず経営相談会

「石動信用金庫」と多彩な専門家のプロ集団である「富山県よろず支援拠点」がタッグを組み、様々な経営の課題に対してアドバイスを行う相談会を開催します。

2024 **開催日** 1/10 3/13 **いっしょに解決すべき課題を見つけ、対策を考えませんか?**
相談内容 経営改善 創業 補助金関係 ※予約申込が必要ですよ

優遇金利定期預金

【取扱期間】
令和5年10月2日(水)
令和6年1月15日(月)

商品概要
お取扱対象: 個人の方
預入額: 新規預入
10万円以上
300万円未満
預入限度額: 期間中お一人様
300万円以下

スーパー定期 1年 店頭表示金利 × **5倍**
スーパー定期 3年 店頭表示金利 × **10倍**

※詳しい内容は、ホームページ又は各営業店までご確認ください。

ホームページ <https://www.shinkin.co.jp/isurugi/> TEL 本店営業部 67-1020 福町支店 67-0521 中央支店 67-3111 金沢支店 076-251-2135

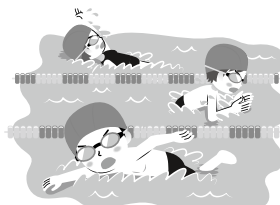
「親子運動ひろば」を開催しました!

11月11日(土)にクロスランドおやべ交流広場で「親子運動ひろば」を開催しました。エアロケットやモルックなどのスポーツ用具を会場に設置し、訪れた人に遊んでいただきました。気温が低い日ではありましたが、子どもから大人まで80人以上が参加し、楽しく体を動かしました。



スポーツイベント・大会情報 (12月、1月)

◎市民開放デイ
(スポーツアカデミー小矢部
室内温水プール)
1月14日(日)、28日(日)



小矢部市スポーツ推進委員協議会「チャレすぽ」開催報告

小矢部市スポーツ推進委員協議会では、「チャレすぽ」と称して、小学生および保護者を対象とした様々なスポーツイベントを実施しています。

10月22日(日)には、小矢部陸上競技場で「トレジャーハント・ウォーキング」を開催しました。会場内をウォーキングしながら、設置されたクイズやミッションに挑戦し、宝箱の鍵を導き出すという内容でした。また、11月12日(日)には、小矢部市文化スポーツセンターで「たのスポ」を開催し、鬼ごっこやニュースポーツなどを行いました。両イベントとも、親子や友達と協力しながら、楽しく取り組む参加者の姿が印象的でした。

市スポーツ推進委員協議会では、今後も市民が気軽にできるスポーツイベントを企画していきます!

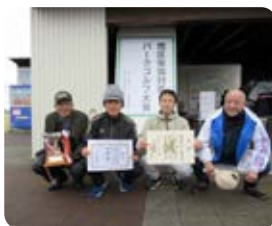


トレジャーハント・ウォーキングの様子



第6回 地区体協対抗パークゴルフ大会

11月12日(日)に綾子河川公園パークゴルフコースにて、市民スポーツの日「第6回地区体協対抗パークゴルフ大会」が開催されました。今年は15地区体協の男女60人が参加し、小雨が降り寒い中ではありましたが、熱戦が繰り広げられました。1チーム4人で18ホールを回り、チームの合計スコアで順位を競いました。結果は次のとおりです。



〈結果〉 優勝：正得地区体育協会 第2位：中部地区体育協会
第3位：南谷地区体育協会 第4位：荒川地区体育協会
第5位：若林地区体育協会 第6位：松沢地区体育協会

第48回 小矢部元旦マラソン大会の中止について

令和6年1月1日(月)に開催を予定していた元旦マラソンについて、新型コロナウイルス感染症は5類に移行しましたが、参加者、観覧者および大会関係者の安全を最優先に考慮し、開催を中止いたします。

参加を楽しみにしていた皆さんには、大変申し訳ありませんが、ご理解のほどよろしくお願いいたします。

小矢部市陸上競技協会

おやべスポーツクラブからイベントのお知らせ

申し込み・問い合わせ NPO法人おやべスポーツクラブ ☎(68)0588
植生2124-1(文化スポーツセンター内、月曜休館)

●参加者募集のお知らせ!

毎年大人気の教室です。初級者から中級者までレベルに合わせたレッスンが受けられます。親子での参加も大歓迎です!ぜひ、この機会にウインタースポーツを始めてみませんか?

※参加料、時間などの詳細は、クラブにお問い合わせ下さい。

★スキースノーボード教室

開催日 令和6年1月20日(土)
場所 牛岳温泉スキー場
指導者 小矢部市スキー協会
対象 小学生～一般まで(親子で参加可)



無料相談

	内 容	日 時	場 所	問い合わせ
年 金 相 談	砺波年金事務所での手続きが必要な未支給年金や老齢基礎年金請求など、気軽にご相談ください。 ※予約相談となっていますので、事前に砺波年金事務所へ予約をお願いします。当日は、日本年金機構から委託を受けた社会保険労務士が担当します。	1/5(金) 10:00～15:00	小矢部市役所5階 502会議室	砺波年金事務所 ☎0763(33)1725 (音声案内①の後②)
消 費 生 活 相 談	悪質商法・架空請求・多重債務など	毎週火・木・金曜 9:30～16:00	小矢部市役所 生活環境課 消費生活相談室	生活環境課 ☎(67)1760 内線735
縁 結 び 交 流 サ ロ ン	婚活についての悩み、質問など、気軽にご相談ください。おやべの縁結びさんがお話を伺います。 ※事前予約が必要です。	毎月第3木曜日 12/21、1/18 19:00～21:00	小矢部市民交流プラザ (城山町1-1)	定住支援課 ☎(67)1760 内線734 FAX(50)9177
教 育 相 談	児童生徒や保護者の皆さんの相談を受け付けます。 ●学校生活や部活動、友達のこと ●学習や進路のこと ●体や健康のこと ●家での生活や親子のこと	毎週月～金曜 9:00～17:00	☎(68)0783 ※電話相談のみ	小矢部市 教育センター ☎(67)0758
悩 み ご と 相 談		12/26、1/9、 1/23(火) 13:30～16:30		
法 律 相 談	※事前予約制、6人まで	●相談者は原則、 小矢部市民に限る。 ●相談は1回30分まで ●相談回数は2回まで (同一案件)	1/9(火) 13:30～16:30	
女 性 弁 護 士 に よ る 法 律 相 談	※事前予約制、6人まで 女性も相談しやすいよう、 女性弁護士が担当します。	●相談者は原則、 小矢部市民に限る。 ●相談は1回30分まで ●相談回数は2回まで (同一案件)	12/26、1/23(火) 13:30～16:30	小矢部市 社会福祉協議会 ☎(67)8611 ☎(67)5550
行 政 ・ 人 権 相 談		1/9、2/13(火) 13:00～16:00		
住 宅 リ フ ォ ム 相 談		12/15、1/19(金) 13:00～16:00		
在 宅 介 護 相 談		毎週月～金曜 8:30～17:00		
福 祉 ・ ボ ラ ン テ ィ ア 相 談				
子 育 て 相 談		毎週月～金曜 9:00～17:00	小矢部市総合 保健福祉センター	子育て世代 包括支援センター ☎(67)8603
母 子 ・ 父 子 自 立 支 援 相 談		毎週月～金曜 9:00～17:00	小矢部市総合 保健福祉センター	家庭児童相談室 母子・父子自立支援 相談室 ☎(67)8615
家 庭 児 童 相 談		毎週月～金曜 9:00～17:00		
D V 悩 み 相 談	直通電話:(67)3450			
働 く 人 の メ ン タ ル ヘ ル ス (心 の 健 康 相 談)	50人未満の職場で働いている人や、労働衛生管理を担当している人たちの心の健康相談を行います。 ※事前予約が必要です。	12/20(水) 12/27(水) 1/9(火)	9:00～ 17:00	となみの心療クリニック 松岡病院 小矢部大家病院
看 護 職 員 就 業 支 援 相 談	再就業などを希望する看護職員などを対象に、 専門相談員が情報提供や復職に関する悩みごと 相談に応じます。	12/20(水) 12/28(木) 1/10(火)	10:00～ 16:00	ハローワーク砺波 砺波厚生センター ハローワーク小矢部
空 き 家 相 談 会	空き家などの所有者や、空き家でお困りの人などの相談に応じます。 ※事前の電話相談にも応じます。	12/28(木) 13:30～16:30	小矢部市総合 保健福祉センター	都市建設課 ☎(67)1760 内線434
犯 罪 ・ 事 故 被 害 相 談	犯罪や事故などの被害に関する相談を受け付けます。	月～金 10:00～16:00	☎076(413)7830 ※電話相談のみ	(公社)とやま被害者 支援センター ☎076(413)7820
【わくわく広場】 障 害 児 ・ 発 達 障 害 などの 相 談 会	障害児・発達障害などを抱えた家族が集って思いを語り、一緒に考えあう場です。 ※事前連絡が必要です。 ※偶数月 臨床発達心理士による無料相談あり	毎月第1水曜日 11:00～12:00	特定非営利活動法人 わくわく小矢部	わくわく小矢部 ☎(67)5360

子育て支援センターのご案内

12/25～1/20開催分を掲載しています

※子育て支援センターは、お子さんとご家族が楽しく過ごせる場所を提供しています。ぜひ、ご利用ください。

ひまわり

月～金(祝除) 9:30～12:00、13:00～16:00
☎(67) 4330 (石動きらりこども園内)
対象: 未就園児と保護者、妊婦

1/11(木) 10:00～ カラーライトアロマセラピー【要予約】

※イベントがない日も、絵本の読み聞かせやふれあい遊びなどのひまわりタイムがあります。

※12月29日(金)～1月4日(木)はお休みします。1月は5日(金)からです。

つぼみ

月～土(祝除) 9:30～12:00、13:00～16:00
☎(67) 8084 (大谷こども園内)
対象: 未就園児と保護者、妊婦

1/13(土)☆ 10:30～ 「リフレッシュタイム」リズムダンス【要予約】

16(火) 10:00～ 赤ちゃんふれあいヨガ【要予約】

☆土曜日は、保育所・こども園に通っている2歳児クラス以下のお子さんもご利用いただけます。

※12月29日(金)～1月4日(木)はお休みします。1月は5日(金)からです。

かんがるー

月～金(祝除) 9:30～12:00、13:00～16:00
☎(69) 7524 (蟹谷こども園内)
対象: 未就園児と保護者、妊婦

1/16(火) 10:00～ ハンドクラフト【要予約】

18(木) 10:30～ 親子でヨガ【要予約】

※12月29日(金)～1月4日(木)はお休みします。1月は5日(金)からです。

あおば

月～金(祝除) 9:00～15:00
☎(67) 0833 (石動青葉保育園内)
対象: 未就園児と保護者、妊婦

毎週月～金曜日 9:00～ 室内遊び、お庭遊び、書籍貸出、身体測定

毎週火曜・金曜日 10:30～ 離乳食講座
あおばご飯体験

毎週月曜日 10:00～ 絵の具で遊ぼう

毎週水曜日 9:30～11:30 ニコニコデー(保育園体験)

毎週木曜日 10:00～ おやつ作りミニ講座

※12月29日(金)～1月4日(木)はお休みします。1月は5日(金)からです。

さくらんぼ

月～金(祝除) 9:30～15:30
☎070(3998) 0667 (石動西部こども園近く)
対象: 未就園児と保護者、妊婦

毎週木曜日 絵本貸出日

1/ 9(火) 9:30～ てがた&あしがたアート
「節分 全2回①てがた(鬼)」

10(水) 14:00～ 教えて給食先生

11(木) 10:00～10:40 親子ふれあいヨガ①(入れ替え制)

10:50～11:30 親子ふれあいヨガ②(入れ替え制)

12(金) 10:30～ ベビーマッサージ

15(月) 9:30～ あいたいむ 個別相談(予約優先)

16(火) 9:30～ てがた&あしがたアート

「節分 全2回②あしがた(金棒)」

18(木) 9:30～ 作って遊ぼう「いないいないばあ」

※12月27日(水)～1月8日(月)はお休みします。1月は9日(火)からです。

どんぐり

月～金(祝除) 9:00～15:00
☎(54) 5576 (清水2741-5〈津沢こども園そば〉)
対象: 未就園児と保護者、妊婦

1/11(木) 9:00～ 身体測定

12(金) 10:00～ おはなしの会

15(月) 10:00～ ベビーマッサージ

17(水) 11:00～ 離乳食講座

18(木) 10:00～ 地域とのふれあい

「パクパク鬼を作りましたよ」

19(金) 10:00～ バルーンアート

※12月28日(木)～1月8日(月)はお休みします。1月は9日(火)からです。

わくわく

月～土 8:30～14:30
☎(67) 5360 (わくわく小矢部内)
対象: 乳幼児とその兄弟姉妹(就学児も可)と保護者

1/10(水)～12(金) ～11:30 コロコロガラガラを作りましたよ

16(火) ～11:30 発育測定

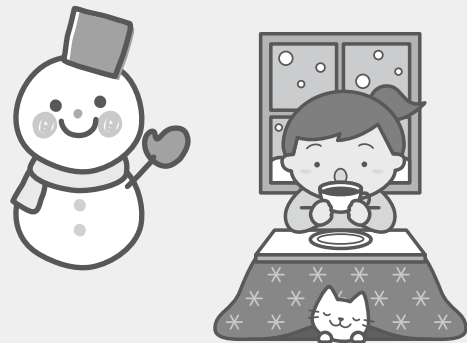
18(木) 9:30～11:30 子育て・福祉相談会

19(金) ～11:30 骨盤体操教室

※12月30日(土)～1月3日(水)はお休みします。1月は4日(木)からです。

★子育て、保育サービスなどのご相談はこども家庭課の窓口または、お電話でお受けしています。何でも気軽にご相談ください。

問い合わせ こども家庭課 ☎(67)8603



わんぱくひろば

参加費
無料

身体を動かして、親子のスキンシップを楽しみましょう。

対象 1歳6カ月以上入所入園前の子ども

日時 12月21日、1月11日、1月18日、1月25日、
10:30～11:20 (受付 10:30まで)

場所 小矢部市文化スポーツセンター

問い合わせ NPO法人おやべスポーツクラブ ☎(68)0588

※水筒・タオル・着替えなどを持参のうえ、運動できる服装でお越しください。

体調不良などの場合は、翌月にお越しください。

親と子の健康づくり

予約・問い合わせ 健康福祉課 ☎(67)8606

場所 総合保健福祉センター

持ち物 母子健康手帳など

行事名	開催月日	受付時間	対象者	備考
ほっとサロン	毎週金曜日 (12/29除く)	13:45~14:00	妊産婦	【開催時間】14:00~15:00 ※予約不要 妊産婦のためのマタニティークなど 【問い合わせ】こども家庭課☎(67)8603
おやべママパパ講座 (オンライン受講も可能)	1月26日(金)	18:20~18:40	妊婦とその家族 (要予約)	妊娠中の食生活・歯の健康に関するお話です。(管理栄養士・歯科衛生士) 受講を希望される人は、下記のママパパ講座申し込みフォームまたはkenfuku@city.oyabe.lg.jpへ件名に「おやべママパパ講座申し込み」と記入し、申し込みください。 ビデオ会議システム「Zoom」を活用したオンラインでの受講も可能です。 ママパパ講座申し込みフォーム
こどもの健康相談	毎週火曜日	9:30~11:00	乳幼児とその家族	身体計測、子育て相談、栄養相談、母乳相談など
たんぽぽ相談会	1月9日(火)	9:30~11:00	乳幼児とその家族 (要予約)	育児やお子さんの発達に関する個別相談(心理相談員)
4か月児健診	1月16日(火)	午後	令和5年9月生	お子さんの健康や発達の確認、離乳食や予防接種の話など 持ち物:アンケート用紙
10か月児健康相談会 -ごきげんらんど-	1月25日(休)	午前	令和5年3月生	発達・育児・食生活についての相談会 持ち物:アンケート用紙
1歳6か月児健診	1月24日(休)	午後	令和4年7月生	お子さんの健康や発達を確認する大切な健診です。 持ち物:歯ブラシ、タオル、アンケート用紙
3歳児健診	1月10日(休)	午後	令和2年7月生	☆3歳児健診では、事前に「目・耳の検査」を実施しておいてください。
フッ素塗布事業	【フッ化物塗布券の有効期間】	令和5年12月30日(出までの人): 令和2年11月生、令和3年5月・11月生		※対象者には「フッ化物塗布券」を送付しました。 有効期間を確認のうえ、期間内にご利用ください。

【夜間相談】
平日18時~22時
10分間相談予約制

【いつでも相談】
毎日24時間
24時間以内返信

産婦人科
オンライン
※助産師にも相談
できます。



小児科
オンライン



小矢部市子育て支援アプリ「メルbaby」のダウンロードはこちらから

「LINE」を利用して医師に無料相談ができます【富山県民限定】。「LINE」を利用していない場合は、「小児科オンライン」または「産婦人科オンライン」を検索してウェブサイトから会員登録・利用を行ってください。会員登録に必要な合言葉は「にこにこやま」。
問い合わせ contact@syounika.jp 産婦人科・小児科オンラインユーザーサポート
事業に関して ☎076(444)3219 富山県厚生部医務課

休日在宅当番医

診療時間 9:00~17:00

※都合により変更になる場合があります。

12月	17日(日)	ひがき皮膚科	皮膚科 石動町 8-28	☎(67)1063	1月	1日(月)	北陸中央病院	内科 野寺 123	☎(67)1150
	24日(日)	北陸中央病院	内科 野寺 123	☎(67)1150		2日(火)	小矢部大家病院	精神 / 内科 島 321	☎(67)2002
	29日(金)	小矢部たがわ眼科	眼科 小矢部町 7-12	☎(67)8910		3日(水)	太田病院	内科 新富町 3-11	☎(67)0443
	30日(土)	青木内科医院	内科 石動町 1-4	☎(67)0118		7日(日)	大野クリニック	内 / 消 / 小児科 小矢部町 1-1	☎(67)1475
	31日(日)	つざわ津田病院	内科 新西 117-1	☎(61)8585		8日(月)	小矢部たがわ眼科	眼科 小矢部町 7-12	☎(67)8910
						14日(日)	西野内科病院	内科 本町 3-33	☎(67)1730

※発熱などの症状がある場合は、事前に医療機関へ電話連絡をし、医師の指示に従ってください。

石動からいじりも園 マイディスク (5歳児)

交流会でフライングディスク競技を教えていただきました。それから、フライングディスクが大好きになった子どもたち。自分のディスクを作り始めました。

Aくん「これに好きな絵描いたらいいんじゃない?」
Bくん「いいねー!ぼくはマイクラの絵にしよかな」
Cくん「ぼくは『まいきい』って書いたよーだってマイキーみたいに強く飛んでほしいもん!」

みんなそれぞれに好きな絵や言葉を書いて作ったオリジナルディスク。遠くまで飛んだり、ゴールに入ったたりすると、いつも以上に大喜びでした。

シクラメン?! (4歳児)
野菜や花のお話が好きだな子どもたち。お部屋でも育てられる花を用意すると、何という名前の花かな?と興味津々。

保育者「これが、ヒヤシンスっていうお花の球根で〜」
子ども「チユウリップと同じや」
保育者「これが、シクラメン」
Aちゃん「え!?シクラメン?」
Bちゃん「おいしそう♡」
Cちゃん「ラーメン食べたくなってきた」

日々の様々な遊びを通して得られる経験の豊かさが成長につながります。



葉っぱさんと追いかけて (3歳児)

園庭の泥山まで押し車を押して向かっていたAくん。急に風が吹いてきて、落ち葉がくるくると舞っている様子を見て「見てみて!」と保育者に話しかけた。

Aくん「葉っぱさんたち、追いかけて!」
保育者「葉っぱさんたち、追いかけて!」
と葉っぱさんたちの追いかけて混ざってしまい、元気いっぱい走っていました。

ぼくのゆび、たべて! (2歳児)
お散歩に行っていた時のこと。保育者が伸ばした指先にトンボがとまっているのを見て、「よーく見ていた子どもたち。」

Aちゃん「あー!とんぼさん、せんせいのでたべとるよ」
Bちゃん「ほんとかや。モグモグしとる」
保育者をマヌケに子どもたちも指を出していました。が、なかなかトンボが来てくれず

Aちゃん「ぼくのゆびもたべて!」
と、トンボに話しかけながら追いかけて楽しむのでしたよ。

胃がん医療機関検診のお知らせ

胃がんは、小矢部市のがんによる死亡で特に多いがんの1つです。しかし、胃がんは、治りやすいがんの1つとも言われており、早期発見・早期治療が何よりも大切です。

ぜひ、定期的に検診を受けましょう！今年度の受診期限は、令和6年3月30日(土)です。なお、令和5年度中に胃がん検診を受けた人は、受診できません。

◆料 金◆ ※節目年齢 令和6年3月31日時点において、40歳、45歳、50歳、55歳、60歳の人

	胃部エックス線撮影(バリウム検査)	胃内視鏡検査(胃カメラ検査)
一般	3,500 円	4,000 円
節目*	3,200 円	3,500 円

受診方法 胃がん医療機関検診を希望される人は健康福祉課までお申し込みください。受診券を発行します。受診券を持参のうえ、医療機関にて受診ください。

場 所 市内協力医療機関(要予約)



次の人は、無料です

- 令和5年度内に75歳以上となる人 (昭和24年3月31日以前生まれ)
- 小矢部市国民健康保険加入者
- その他 (75歳未満で後期高齢者医療制度の被保険者証を有する人、障害者手帳を有する人、被生活保護世帯の人)

がん検診(集団)日程

胃・乳・子宮がん検診は、完全予約制で、受診には申し込みが必要です。なお、各会場には定員があり、申し込み多数の場合には、別の検診会場への変更をお願いすることがあります。検診日の2週間前までに健康福祉課へお申し込みください。2週間前を過ぎた場合でも空きがあれば予約可能です。

検診のお申し込みはこちらから



月 日	会 場	胃がん検診		乳・子宮がん検診	
		完全予約制			
		受付時間	受付時間	受付時間	受付時間
2月18日(日)	総合保健福祉センター 女性限定・日曜検診	8:30~10:00	8:30~10:00		
3月1日(金)	総合保健福祉センター	8:30~10:00	13:00~14:00		
3月2日(土)	総合保健福祉センター 土曜検診	8:30~10:00	8:30~10:00		

今年度最終!

成人の健康づくり

行事名	開催月日	受付時間	会 場	備 考
レインボーサークル	12月18日(月) 1月22日(月)	13:15~13:30	総合保健福祉センター	内容 いきいき百歳プラスワン体操の体験 予約先 健康福祉課 ☎(67)8606
成人健康相談	毎週火・金曜日	9:30~11:00	総合保健福祉センター	内容 生活習慣病予防に関する相談および血圧や体組成測定、ひきこもり、心の健康など
もの忘れ相談会	毎週木曜日	13:30~15:30	総合保健福祉センター	内容 もの忘れが気になる、心配などの相談
認知症あんしん相談会	1月25日(木)	13:30~15:30	総合保健福祉センター	内容 認知症の症状や介護などに関する相談
家族相談会	1月23日(火)	10:00~11:30	地域活動支援センターひまわり	内容 障害者家族のための相談 問い合わせ 地域活動支援センターひまわり ☎(67)7340
こころの健康相談	予約制ですので、予約先へお問い合わせください。		総合保健福祉センター	内容 ストレスや心の悩みに関する相談(約1時間) 予約先 健康福祉課 ☎(67)8606
ひきこもり家族相談会	1月18日(木)	午後(要予約)	砺波厚生センター	対象 ひきこもりで悩んでいる家族 予約先 砺波厚生センター小矢部支所 ☎(67)1070
心の健康相談	予約制ですので、予約先へお問い合わせください。		砺波厚生センター小矢部支所	内容 ひきこもりや精神保健福祉の相談 予約先 砺波厚生センター小矢部支所 ☎(67)1070

ケーブルテレビ健康情報番組

健康サポート(新・おやペランド内)	放送期間と時間	今期間の放送内容
	12月18日(月)~24日(日) 6:00 8:00 12:00 15:00 18:00 22:00	「薬の使い方」 講師:北陸中央病院 薬剤師 元村 俊介氏 もとむら しゅんすけ

売地・中古住宅・アパート情報 “多数取扱”



『小矢部の不動産 おまかせください』

土地・戸建て住宅など
あなたの不動産を**無料査定**致します!
お気軽にお問合せください♪

<http://www.katayamafudosan.co.jp>



宅建物取引業 富山県知事免許(10)第1535号

株式会社 片山不動産

KATAYAMA 小矢部市野端86番地 ☎(0766)68-2556

太田病院

当院で胃カメラ・大腸カメラを行っています。

- 「腹部症状がある方」
- 「便通異常がある方」
- 「大腸がん検診で便潜血陽性の方」

上記の方は一度ご相談ください。
小さな大腸ポリープは日帰り治療も可能です。
電話番号:0766-67-0443



テーマ別「健康教室」のお知らせ (おおむね40歳から70歳までの人対象)

活動量が減りがちな冬場に、専門スタッフの指導のもと、動きやすい身体、健康な身体づくりに取り組みましょう!
年代別・テーマ別に以下の教室を開催します。さあ、一緒に運動しましょう!

70歳以上の方が対象のテーマ別健康教室は「広報おやべ1月号」に掲載します。



① 燃やせ脂肪! 上げろ基礎代謝! スリムアップ教室 《定員》各コース 20人

対象 BMI 25以上または腹囲が男性85cm以上、女性90cm以上の人
肥満が気になり、減量したい人

内容 室内運動、栄養相談(希望制)

日程 週1回コース…第1回目:令和6年1月11日(木) 13:15~14:00(受付13:00~13:15)
週2回コース…第1回目:令和6年1月16日(火) 14:15~15:00(受付14:00~14:15)

毎週木曜
全11回

申し込みフォーム



毎週火・金曜
全18回

② 血糖値改善! 身体いきいき教室 《定員》20人

対象 ヘモグロビンA1c値が5.6以上6.9以下の人、血糖値が高めで気になる人

内容 室内運動、栄養ミニ講座(希望制)

日程 第1回目:令和6年1月15日(月) 14:15~15:00(受付14:00~14:15)

毎週月曜
全10回

申し込みフォーム



③ 身体の質を改善! 筋力アップ教室 《定員》20人

対象 筋力の低下が気になる人で、医師からの運動制限を受けていない人

内容 個別運動プログラムに沿った、マシンを使った運動、栄養ミニ講座(希望制)

日程 第1回目:令和6年1月10日(水) 15:30~16:15(受付15:15~15:30)

毎週水曜
全10回

申し込みフォーム



【全教室共通】会場 スポーツアカデミー小矢部(埴生2-1) **申込期限** 12月21日(木)まで

- ・参加できる教室は一人につき1つです。申し込みの際に、ご希望の教室名をお知らせください。
- ・申し込みいただいた人には、後日、詳細な日程などをお送りします。※送迎はありません。

《申し込み・問い合わせ 健康福祉課 ☎(67)8606》

全教室
参加無料

おおむね
75歳以上の人対象

冬こそ“フレイル”(虚弱)を予防

“おやべ健活ひろば”のお知らせ

参加無料

「誰かと楽しく身体を動かす機会がほしい」人におすすめの教室です。楽しく“フレイル”を予防しましょう!

日程 令和6年1月8日(月・祝)~3月26日(火) 10:00~11:30(受付9:45~10:00)
※毎週火曜日、全12回。ただし、第1回は1月8日(月)、第6回は2月12日(月)です。

会場 文化スポーツセンター(埴生2124-1) ※送迎はありません。

定員 20人(今年度、すでに「おやべ健活ひろば」に参加された人は、今回は参加できません。)

内容 軽体操、レクリエーション、ミニ講義(歯科・栄養)

申込期限 12月22日(金)まで ※申し込みいただいた人には、後日、詳細な日程などをお送りします。



申し込みフォーム

肝炎ウイルス検診のお知らせ「今こそ受けよう! 肝炎検査」

肝臓は「沈黙の臓器」と言われています。肝炎になっても自覚症状のないことが多くみられます。そのため、症状がなくても一度は検査を受け、感染していないか確認することが大切です。

ウイルス性肝炎を放置すると、最終的には肝臓がんに進行するものもあり、生命に重大な危険を及ぼす可能性が高くなります。

ウイルス性肝炎の早期発見のため、ぜひ検診を受けましょう!

対象者 40歳以上の人で、過去に肝炎ウイルス検査を受けたことがない人

検査内容 問診および血液検査(B型肝炎ウイルス検査、C型肝炎ウイルス検査)

受診方法 問診票が必要です。問診票をお持ちでない場合は、健康福祉課へお申し込みください。

受診期間 令和6年3月30日(土)まで

実施場所 市内協力医療機関

料金
無料



今月のオレンジカフェ (認知症カフェ)

無料

「家族が認知症かも…」
「家族の介護のことで困っている…」
など、認知症のことで悩んでいませんか?
一人で悩まず、ご都合のよい時間に気軽にお越しください(申し込み不要)。

臼谷店

日時 12月23日(土) 《受付》13:30~15:30
場所 はっちょうとんぼデイサービス(臼谷6520) ☎(69)7227

芹川店

日時 12月18日(月) 《受付》9:30~11:30
場所 ビスケットデイサービス かいぐん(芹川3887-1) ☎(68)0266

城山店

日時 1月13日(土) 《受付》13:30~15:30
場所 デイサービス 心楽(こくらく)(城山町2-42) ☎(67)6611

申し込み・問い合わせ 地域包括支援センター(健康福祉課内) ☎(67)8605 小矢部市鷺島15番地

11月中の
住民異動

転入	65人
転出	54人
出生	5人
死亡	40人

人口と世帯

12月1日現在

総人口	28,378人
男	13,923人
女	14,455人
世帯数	10,709世帯

(うち外国人 797人)
(うち外国人のみの世帯 654世帯)

母乳で元氣

まひろ
石尾 茉鋤ちゃん (9カ月)

父 健斗さん 母 舞さん
小矢部市 桜町

にこにこ笑顔がとっても可愛いまひろくん♡
パチパチと拍手をしたり、ペコッとお辞儀も
できるようになったね。
はいはいをしたりつかまり立ちをしたりして
いつも元気いっぱい動いているね!
これからも元気いっぱいすくすく育ててね♡



児童書・絵本



ゆきのひ
サム・アッシャー 作・絵
吉上 恭太 訳
徳間書店

児童書・絵本



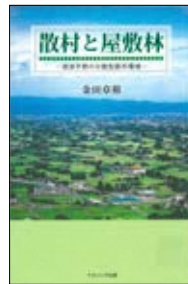
くるまのなかには?
石橋 真樹子 さく
福音館書店

文学・小説



スピノザの診察室
夏川 草介 著
文藝春秋

郷土



散村と屋敷林
金田 章裕 著
ナカニシヤ出版

おすすめBOOK
ニューBOOKガイド

BOOK

気軽に立ち寄って
居心地良く学べる

図書館からのお知らせ



小矢部市民図書館

☎ (67) 2056

開館日・開館時間

- ・火～金 9:30～19:00
- ・土日祝 9:30～17:00

休館日

- ・月曜日(祝日、振替休日の場合は開館)
- ・月曜開館日の翌平日
- ・年末年始
- ・特別図書館整理日

津沢コミュニティプラザ
図書コーナー

☎ (61) 2270

開館日・開館時間

- ・火～日祝 8:30～17:15

休館日

- ・月曜日(祝日、振替休日の場合は開館)
- ・月曜開館日の翌平日
- ・年末年始
- ・特別図書館整理日

詳しくはHPをご覧ください

<https://oyabe-lib.jp>



紹介図書は一部です。詳しくは
ホームページをご覧ください
図書館へお尋ねください。

市営駐車場

図書館利用者割引

認証機を通せば
3時間 無料

新着図書案内

◆一般図書◆

家で死ぬということ
石川 結貴

「なんとかなる」と思えるレッスン
舟木 彩乃

にっぽん歴史町めぐり
エクスマレッジ

ドライフラワーのある暮らし
ブティック社

我が家のおせち
有元 葉子

爆速!しほりパン
斎藤ゆかり

はっか油100%活用BOOK
重松 浩子

箱根駅伝
読売新聞運動部

◆文学・小説◆
歌われなかった海賊へ
逢坂 冬馬

雨露
梶 よう子

おあとがよろしいようで
喜多川 泰

ドリルガールの島
篠田 節子

狙撃手の祈り
城山 真一

うるさいこの音の全部
高瀬 隼子

小公女たちのしあわせレシビ
谷 瑞恵

◆児童書・絵本◆
ピアノ
いせひでこ

ぎんいろのボタンとそらとぶせり
左近 蘭子

子ども向けイベント

イベント	日	時
ミニおはなし会	12/24、1/7(日)	15:00～15:20
英語で絵本	※1月は お休みです。	
アニメのじかん	毎週土曜日	14:30～15:30

いずれも、申し込み不要で参加できます。

年末年始の休館日について

日時 12月29日(金)～1月4日(木)
※休館中に本を返却する場合は、返却
ポストをご利用ください。

郷土資料の寄贈のお願い

図書館では、地域文化や歴史を学んで活用いただけるよう、小矢部に
関する資料を積極的に収集し、後世まで保
存しています。

- ・小矢部市にゆかりのある資料
 - ・小矢部市出身・在住の人が書いた資料
 - ・小矢部市内の団体が発行した資料
- 右記資料をお持ちの人、刊行予定の人はぜひ図書館にご連絡ください。