

令和4年度

小矢部市統計書

令和5年3月

小 矢 部 市

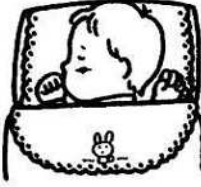
目 次

●市民のくらし	1	●農 林 業	20
●土地・気象	2	農林業経営体数	
位置と地勢		組織形態別経営体数	
市域の変遷		農業経営組織別（部門別）経営体数	
境界変更		主副業別経営体数	
市の面積・広ぼう		経営耕地・借入耕地の状況	
市役所の位置		経営耕地面積規模別経営体数	
地勢（標高別面積）		保有山林面積規模別経営体数	
地目別面積		地区別農家数・経営耕地面積	
気象状況		地区別経営耕地の状況	
●国勢調査	6	農作物作付面積（栽培面積）・収穫量	
人口及び世帯数の推移		農地転用状況	
年齢3区分別人口		所有形態別森林面積	
世帯人員別世帯数		林種別面積、蓄積（民有林）	
人口集中地区（DID）		●土 木 ・ 建 設	26
地区別人口		道路橋梁の状況	
住居の種類・住宅の所有の関係別一般世帯数		法の適用及び都市計画区域	
労働力状態		地域地区	
産業構造別就業者数		都市計画施設	
産業大分類別就業者数		促進区域	
従業上の地位別就業者数		市街地開発事業	
●人 口	11	市街地再開発事業	
人口の推移		市営住宅の状況	
人口動態の推移		公園の状況	
地方別転入出の動き		●水 道	35
地区別人口及び世帯数		水道普及状況	
外国人住民数		配水量	
年齢別人口		用途別使用戸数	
地区別年齢別人口		用途別使用水量	
●事 業 所	16	●通 信 ・ 運 輸	36
産業大分類別事業所数、従業者数の推移		郵便施設の状況	
●商 業	17	鉄道輸送状況	
商業の推移		自動車台数及び原付自転車台数	
卸・小売業別事業所数、従業者数、年間商品販売額等		電話の加入状況	
●工 業	18	北陸自動車道小矢部インター通行台数	
工業の推移		路線バス運行状況	
産業中分類別事業所数、従業者数、製造品出荷額等			
従業者規模別事業所数、従業者数、製造品出荷額等			

●労働・社会保障	41	●公害	59
産業別・規模別新規求人・充足状況		公害苦情受理件数	
中高年齢者職業紹介状況			
雇用保険取扱い状況		●教育・文化	60
3月卒業者の産業別・規模別求人・就職状況		小学校別児童数、学級数及び教職員数	
国民健康保険運営状況		中学校別生徒数、学級数及び教職員数	
国民年金被保険者の状況		児童・生徒の身長・体重の平均値	
年金受給者の状況		公民館関係職員	
基礎年金受給権者の状況		社会教育団体	
後期高齢者医療保険被保険者数		スポーツ推進委員	
後期高齢者医療保険診療種別医療費の状況		体育施設利用状況	
後期高齢者医療保険保険料の状況		市文化財の指定状況	
敬老福祉年金等給付状況		指定文化財の種別件数	
介護保険事業の状況		宗派・教派別宗教法人数	
要介護（要支援）認定者数		市立図書館の利用状況	
介護保険料収納状況		市立図書館蔵書数	
介護保険給付状況		総合会館利用状況	
民生委員・児童委員数		市民交流プラザ利用状況	
生活保護世帯数・人員の推移		市民体育館利用状況	
生活保護費の推移		社会教育施設（博物館、文化施設）入場者数	
身体障害者手帳所持者数		クロスランドおやべ利用状況	
療育手帳所持者数		サイクリングターミナル利用状況	
精神障害者保健福祉手帳所持者数		津沢コミュニティプラザ利用状況	
保育所及び幼保連携型認定こども園の状況		観光客入込数の状況	
●保健・衛生	52	●行政	78
し尿処理状況		歴代市長、副市長（助役）、収入役	
ごみ処理状況		名誉市民	
医療関係従事者数		歴代市議会議長、副議長	
医療機関の状況		選挙人名簿登録者数（投票区別）	
主要死因別死亡者数		選挙人名簿登録者数（年次別）	
予防接種の状況		選挙種類別投票率	
		市行政組織機構図	
●治安・災害	55	職員数	
消防施設の状況			
災害発生状況		●財政	87
程度別火災発生件数		一般会計決算の推移	
原因別・月別火災状況		特別会計決算額の推移	
路線別交通事故発生状況		市財政力指数	
月別交通事故発生件数		市有財産	
交通事故等の推移		市税の収納状況	
原因別交通事故発生件数			
罪種別刑法犯発生および検挙数			

市民の暮らし(令和4年)

出生




1日に0.39人

死亡




1日に1.28人

結婚



1か月に6.5人

離婚




1か月に1.4人

転入



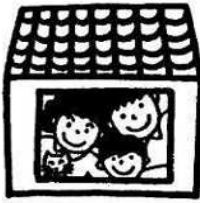
1日に1.99人

転出




1日に2.12人

世帯人員



1世帯に2.70人

ごみ処理量




1日に25.44t

医師




204世帯に1人

消防ポンプ車



589世帯に1台

火災



73.0日に1件

交通事故




9.9日に1件

教員



小学生13.4人に1人
中学生 9.7人に1人

市職員



市民105人に1人

当初予算額
(一般会計)



市民1人当たり
460,809円

市税



市民1人当たり
159,140円

位置と地勢

小矢部市は富山県の西端に位置し、高岡市、砺波市、南砺市、石川県金沢市及び津幡町と接しています。市の西北部は標高346mの稲葉山をはじめとする丘陵地帯で、東南部は砺波平野の一角を占める水稲単作の穀倉地帯です。

本市における最大河川の小矢部川は、南から北々東にむかって市域を貫流しています。

市域の変遷

廃置分合前の町村名	人口 人	面積 km ²	廃置分合後の市町名	人口 人	面積 km ²	施行年月日	種別
石動町 南谷村 埴生村 松沢村 正得村 荒川村 子撫村 宮島村	10,181 2,200 2,453 1,877 1,471 1,648 1,359 1,265	3.49 15.65 9.90 5.45 4.30 3.92 9.10 16.29	石動町 第1次	(S25国調) 22,454	68.10	昭和 28.9.10	合体
津沢町 藪波村 水島村	3,159 2,073 2,597	5.51 7.53 6.97	砺中町 第1次	7,829	20.01	昭和 29.7.20	合体
石動町 北蟹谷村	22,454 2,704	68.10 26.34	石動町 第2次	25,158	94.44	昭和 29.10.1	編入
砺中町 東蟹谷村	7,829 2,026	20.01 11.31	砺中町 第2次	9,855	31.32	昭和 29.11.18	合体
砺中町 西野尻村の一部	9,744 698	31.32 3.16	砺中町 第3次	(S30国調) 10,442	34.48	昭和 32.8.1	編入
石動町 若林村の一部	25,290 1,683	94.44 5.17	石動町 第3次	26,973	99.61	昭和 32.9.30	編入
石動町 砺中町	26,679 10,048	99.61 34.48	小矢部市	(S35国調) 36,727	134.09	昭和 37.8.1	合体

境界変更

市名	人口 人	面積 km ²	施行年月日	事由
小矢部市	(H7国調) 35,785	134.11	平成 8.8.10	境界修正
	(H27国調) 30,399	134.07	平成 27.3.6	面積変更 (国土交通省国土地理院公表により)

市の面積・広ぼう

面積	広 ぼう (広 が り)	
	東 西	南 北
km ²	km	km
134.07	13.88	17.65

市役所の位置

所在地	位 置		標 高 m
	東 経	北 緯	
小矢部市本町1番1号	136° 52' 18"	36° 40' 21"	29.0

地勢(標高別面積)

区 分	総 数	50m未満	50m～200m	200m～400m	400m以上
面積 (km ²)	134.07	52.31	70.05	11.71	-
構成比 (%)	100.0	39.0	52.3	8.7	-

地目別面積

単位：km²

年次	総面積	田	畑	宅地	山林	牧野	原野	雑種地	その他
平成 14	134.11	39.62	2.52	9.26	17.37	0.43	1.38	2.62	60.91
15	134.11	39.55	2.51	9.24	17.33	0.43	1.38	2.67	61.00
16	134.11	39.41	2.51	9.40	17.43	0.43	1.38	2.70	60.85
17	134.11	39.33	2.50	9.47	17.29	0.43	1.38	2.70	61.01
18	134.11	39.20	2.49	9.52	17.28	0.43	1.38	2.71	61.10
19	134.11	39.16	2.49	9.54	17.28	0.43	1.38	2.71	61.12
20	134.11	39.14	2.49	9.55	17.27	0.43	1.38	2.74	61.11
21	134.11	39.18	2.48	9.59	17.28	0.43	1.38	2.73	61.04
22	134.11	39.15	2.48	9.64	17.29	0.43	1.38	2.73	61.01
23	134.11	39.15	2.48	9.65	17.29	0.43	1.38	2.72	61.01
24	134.11	39.12	2.47	9.68	17.30	0.43	1.38	2.72	61.01
25	134.11	39.10	2.47	9.69	17.28	0.43	1.38	2.75	61.01
26	134.11	39.09	2.48	9.70	17.28	0.43	1.38	2.74	61.01
27	134.07	39.06	2.47	9.73	17.28	0.43	1.38	2.76	60.96
28	134.07	38.79	2.47	9.84	17.29	0.43	1.39	2.92	60.94
29	134.07	38.66	2.46	9.87	17.31	0.43	1.39	3.00	60.95
30	134.07	38.65	2.44	9.95	17.32	0.43	1.40	2.95	60.93
令和 元	134.07	38.57	2.43	9.97	17.37	0.43	1.42	2.93	60.95
2	134.07	38.46	2.42	10.00	17.38	0.43	1.47	2.97	60.94
3	134.07	38.27	2.39	10.02	17.40	0.43	1.58	3.05	60.93
4	134.07	38.14	2.37	10.04	17.43	0.43	1.67	3.07	60.92

資料：税務課

気象状況

年 別	降水量 mm		気 温 ℃			積 雪 cm	風 速 m/s	風 向 16方位
	日最大	合 計	日平均	日最高	日最低	最深積雪	平 均	最多風向
平成 30	123.0	2,310.0	14.1	37.1	-9.6	99	2.3	南南西)
令和 元	105.0	1,851.0	14.3	35.4	-3.8	27	2.2	北東)
2	67.5	1,943.0	14.5	37.4	-9.4	18	2.3	南南西)
3	70.0	2,245.5	14.3	35.0	-7.7	127]	2.3	北東)
4	70.5	1,830.5]	14.2	36.5	-5.9	61	2.2	南南東)
月 別 (令和4年)	降水量 mm		気 温 ℃			積 雪 cm	風 速 m/s	風 向 16方位
	日最大	合 計	日平均	日最高	日最低	最深積雪	平 均	最多風向
1月	40.0	170.0	1.3	9.4	-4.4	41	2.0	南南西
2月	22.5)	150.0)	1.3	11.1	-5.9	61	2.1	南南西)
3月	30.5	90.0	7.3	23.2	-1.9	16	2.4	南西
4月	35.5	118.5	13.1	26.4	0.3	0)	2.6	北東
5月	36.0	88.5	17.5	29.1	6.2	0	2.3	北東
6月	24.5	70.5	22.3	34.9	12.8	0	2.4	北東)
7月	36.5	205.5	25.9	35.9	20.7	0	1.8	北東
8月	70.5	232.0	26.2	36.5	16.7	0	1.9	南南東
9月	57.0	231.0	23.0	34.3	13.7	0	2.0	北東
10月	21.0	92.5	15.9	31.5	5.4	0	2.1	南南東
11月	28.0	131.5	12.2	24.2	4.8	0	2.1	南南東
12月	31.5	250.5]	4.4	14.8	-2.4	25	2.6	南南西

観測地点：砺波地域気象観測所

※ 「)」：統計を行う対象資料が許容範囲で欠けていますが、上位の統計を用いる際は一部の例外を除いて正常値（資料が欠けていない）と同等に扱います（準正常値）。必要な資料数は、要素または現象、統計方法により若干異なりますが、全体数の80%を基準とします。

※ 「]」：統計を行う対象資料が許容範囲を超えて欠けています（資料不足値）。値そのものを信用することはできず、通常は上位の統計に用いませんが、極値、合計、度数等の統計ではその値以上（以下）であることが確実である、といった性質を利用して統計に利用できる場合があります。

※ 最深積雪：統計期間は、寒候年（前年8月1日から当年7月31日）です。

資料：富山地方気象台

人口及び世帯数の推移

各年10月1日現在

年次	人口			世帯数
	総数	男	女	
昭和 50	35,791	17,308	18,483	8,125
55	36,497	17,777	18,720	8,360
60	36,711	17,730	18,981	8,417
平成 2	36,374	17,475	18,899	8,613
7	35,785	17,308	18,477	9,111
12	34,625	16,752	17,873	9,329
17	33,533	16,164	17,369	9,535
22	32,067	15,442	16,625	9,581
27	30,399	14,602	15,797	9,517
令和 2	28,983	13,991	14,992	9,726

資料：国勢調査

年齢3区分別人口

各年10月1日現在

年次	総数	年少人口 (15歳未満)			生産年齢人口 (15歳～64歳未満)			老年人口 (65歳以上)		
		総数	男	女	総数	男	女	総数	男	女
17	33,533	4,064	2,147	1,917	20,564	10,384	10,180	8,901	3,631	5,270
22	32,067	3,669	1,876	1,793	18,981	9,651	9,330	9,394	3,894	5,500
27	30,399	3,319	1,700	1,619	16,681	8,439	8,242	10,386	4,454	5,932
令和 2	28,983	2,940	1,514	1,426	15,086	7,667	7,419	10,817	4,724	6,093

資料：国勢調査

※ 年齢「不詳」の者を除く。

世帯人員別世帯数

各年10月1日現在

年次	総世帯数	総世帯人員	一般世帯		世帯人員区分											施設等の世帯	
			世帯数	世帯人員数	1人	2人	3人	4人	5人	6人	7人	8人	9人	10人以上	世帯数	世帯人員数	
																	平成 12
17	9,532	33,529	9,502	32,572	1,452	2,061	1,792	1,637	1,077	903	408	138	30	4	30	957	
22	9,581	32,067	9,547	31,042	1,640	2,203	1,891	1,626	981	705	363	107	27	4	34	1,025	
27	9,517	30,399	9,478	29,295	1,738	2,470	1,857	1,539	912	561	284	84	28	5	39	1,104	
令和 2	9,726	28,983	9,673	27,793	2,103	2,601	2,019	1,453	752	451	218	63	11	2	53	1,190	

資料：国勢調査

人口集中地区(DID)

各年10月1日現在

年次	面積 km ²	世帯数	人 口		
			総数	男	女
昭和 45	1.40	2,470	10,185	4,828	5,357
50	1.60	2,376	9,648	4,607	5,041
55	2.00	2,461	9,973	4,758	5,215
60	2.10	2,534	10,158	4,817	5,341
平成 2	2.00	2,450	9,461	4,443	5,018
7	1.80	2,462	9,082	4,304	4,778
12	1.75	2,415	8,409	4,004	4,405
17	1.72	2,294	7,625	3,584	4,041
22	1.78	2,271	7,109	3,362	3,747
27	1.79	2,165	6,386	2,990	3,396
令和 2	1.55	1,881	5,319	2,474	2,845

資料：国勢調査

地区別人口

各年10月1日現在

地区名	面積 km ²	平成12年		平成17年		平成22年		平成27年		令和2年	
		世帯数	人口	世帯数	人口	世帯数	人口	世帯数	人口	世帯数	人口
石 動	3.49	2,268	7,934	2,196	7,275	2,204	6,873	2,118	6,248	2,121	5,943
南 谷	15.65	357	1,371	350	1,292	261	905	224	747	220	677
埴 生	9.90	1,326	4,437	1,427	4,470	1,480	4,466	1,514	4,438	1,658	4,368
松 沢	5.41	730	2,947	818	3,038	899	3,141	947	3,142	970	3,097
正 得	4.30	341	1,442	376	1,484	386	1,451	402	1,376	410	1,301
荒 川	3.92	577	2,161	584	2,103	601	2,027	583	1,938	642	1,888
子 撫	9.10	267	1,133	278	1,132	290	1,121	279	1,053	318	1,061
宮 島	16.29	180	664	179	589	175	551	165	485	152	417
北 蟹 谷	26.34	400	1,629	390	1,550	379	1,433	377	1,337	363	1,168
若 林	5.17	366	1,478	392	1,490	405	1,446	420	1,430	424	1,398
津 沢	5.53	875	3,040	906	3,018	866	2,827	868	2,710	862	2,532
水 島	6.97	526	2,092	519	1,989	518	1,925	507	1,762	494	1,600
藪 波	7.53	601	2,229	607	2,176	609	2,061	616	1,979	605	1,888
東 蟹 谷	11.31	392	1,567	394	1,457	388	1,375	382	1,322	365	1,236
南 部	3.16	123	501	119	470	120	465	115	432	122	409
計	134.07	9,329	34,625	9,535	33,533	9,581	32,067	9,517	30,399	9,726	28,983

資料：国勢調査

住居の種類・住宅の所有の関係別一般世帯数

各年10月1日現在

年次	一 般 世 帯 数									
	一 世 帯 数	住 宅 に 住 む 一 般 世 帯 数							間 借 り	住 宅 以 外 に 住 む 世 帯
		住 宅 に 住 む 一 般 世 帯 数	主 世 帯					給 与 住 宅		
			主 世 帯	持 ち 家	公 営、 市 機 構 公 借 社	都 市 ・ の 家	民 営 借 家			
昭和 60	8,404	8,364	8,337	7,772	241	208	116	27	40	
平成 2	8,564	8,489	8,432	7,847	239	215	131	57	75	
7	9,081	8,828	8,777	7,950	258	451	118	51	253	
12	9,306	9,193	9,136	8,119	282	556	179	57	113	
17	9,502	9,333	9,276	8,236	303	581	156	57	169	
22	9,547	9,349	9,275	8,259	254	663	99	74	198	
27	9,478	9,294	9,211	8,201	181	746	83	83	184	
令和 2	9,673	9,484	9,385	8,226	117	937	105	99	189	

資料：国勢調査

労働力状態

各年10月1日現在

年次	15歳以上人口	労働力人口				非労働力人口	不詳
		労働力人口	労働力率 %	就業者	完全失業者		
昭和 55	28,526	20,533	72.0	20,334	199	7,993	44
60	29,026	20,292	69.9	19,964	328	8,734	29
平成 2	29,787	20,026	67.2	19,777	249	9,761	7
7	30,314	20,451	67.5	20,011	440	9,863	9
12	29,974	19,467	64.9	18,885	582	10,507	13
17	29,372	18,493	63.0	17,809	684	10,879	93
22	28,212	17,170	60.9	16,301	869	11,042	163
27	26,896	16,336	60.7	15,812	524	10,560	171
令和 2	25,903	15,575	60.1	15,124	451	9,848	480

資料：国勢調査

産業構造別就業者数

各年10月1日現在

年次	就業者総数	第1次産業		第2次産業		第3次産業	
		就業者	就業者の割合 %	就業者	就業者の割合 %	就業者	就業者の割合 %
昭和 55	20,334	3,174	15.6	8,670	42.6	8,480	41.7
60	19,664	2,553	13.0	8,765	44.6	8,622	43.8
平成 2	19,777	1,818	9.2	8,982	45.4	8,972	45.4
7	20,011	1,338	6.7	9,266	46.3	9,402	47.0
12	18,885	940	5.0	8,285	43.9	9,652	51.1
17	17,809	932	5.2	7,260	40.8	9,592	53.9
22	16,301	735	4.5	6,068	37.2	9,274	56.9
27	15,812	787	5.0	5,517	34.9	9,433	59.7
令和 2	15,124	685	4.5	5,096	33.7	9,077	60.0

資料：国勢調査

※ 総数には分類不能も含める。

産業大分類別就業者数

各年10月1日現在

産業大分類	平成17年			平成22年			平成27年			令和2年		
	総数	男	女	総数	男	女	総数	男	女	総数	男	女
総数	18,152	9,899	8,253	16,301	8,962	7,339	15,812	8,573	7,239	15,124	8,068	7,056
第1次産業	910	546	364	735	501	234	787	549	238	685	478	207
A 農業, 林業	910	546	364	733	499	234	786	548	238	685	478	207
うち農業	-	-	-	702	472	230	754	521	233	656	453	203
B 漁業	0	0	0	2	2	0	1	1	0	0	0	0
第2次産業	7,421	4,586	2,835	6,068	3,942	2,126	5,517	3,637	1,880	5,096	3,335	1,761
C 鉱業, 採石業, 砂利採取業	28	14	14	23	18	5	41	30	11	22	16	6
D 建設業	1,953	1,603	350	1,766	1,462	304	1,466	1,209	257	1,362	1,119	243
E 製造業	5,440	2,969	2,471	4,279	2,462	1,817	4,010	2,398	1,612	3,712	2,200	1,512
第3次産業	9,800	4,753	5,047	9,274	4,385	4,889	9,433	4,346	5,087	9,077	4,116	4,961
F 電気・ガス・熱供給・水道業	98	84	14	92	74	18	97	85	12	87	67	20
G 情報通信業	161	105	56	208	160	48	224	159	65	214	157	57
H 運輸業, 郵便業	1,099	777	322	909	667	242	825	591	234	777	562	215
I 卸売業, 小売業	2,436	1,162	1,274	2,249	1,081	1,168	2,174	1,007	1,167	2,044	953	1,091
J 金融業, 保険業	336	203	133	360	165	195	349	163	186	293	136	157
K 不動産業, 物品賃貸業	70	42	28	102	64	38	116	66	50	123	69	54
L 学術研究, 専門・技術サービス業	420	287	133	353	244	109	377	257	120	353	231	122
M 宿泊業, 飲食サービス業	546	161	385	659	193	466	614	191	423	578	177	401
N 生活関連サービス業, 娯楽業	672	231	441	527	177	350	488	165	323	430	156	274
O 教育, 学習支援業	658	231	427	602	231	371	582	229	353	651	230	421
P 医療, 福祉	1,582	266	1,316	1,699	324	1,375	1,943	394	1,549	1,970	428	1,542
Q 複合サービス事業	350	245	105	254	136	118	296	161	135	248	123	125
R サービス業(他に分類されないもの)	910	644	266	793	546	247	856	568	288	842	536	306
S 公務(他に分類されるものを除く)	462	315	147	467	323	144	492	310	182	467	291	176
T 分類不能の産業	21	14	7	224	134	90	75	41	34	266	139	127

資料：国勢調査

従業上の地位別就業者数

各年10月1日現在

年次	就業者	雇用者						役員	業主		家族従事者	家庭内職者
		常雇	臨時雇	正規の職員・従業員	労働者派遣事業の派遣社員	パート・アルバイトその他	雇あり		雇なし			
昭和 55	20,334	-	-	-	-	-	539	656	3,269	2,969	-	
60	19,964	-	-	-	-	-	670	610	2,853	2,396	-	
平成 2	19,777	-	-	-	-	-	856	567	2,309	2,045	-	
7	20,011	-	-	-	-	-	1,055	551	1,947	1,547	-	
12	18,885	12,741	1,707	-	-	-	1,082	474	1,527	1,183	170	
17	17,809	11,758	2,083	-	-	-	1,015	417	1,399	1,018	119	
22	16,301	-	-	9,250	311	3,345	1,009	368	1,181	743	39	
27	15,812	-	-	9,034	318	3,474	850	319	1,105	636	39	
令和 2	15,124	-	-	8,492	325	3,482	865	301	1,004	490	38	

資料：国勢調査

※ 就業者には従業上の地位不詳を含む。

※ 家庭内職者は平成7年までは業主（雇人なし）を含む。

人口の推移

各年12月31日現在

年次	世帯数	人口			男女比 100人 につき男	1世帯 当り 人員	人口密度 人/km ²	
		総数	男	女				
大正	5	5,707	35,385	17,839	17,546	101.7	6.2	263.8
	10	5,657	34,413	17,230	17,183	100.3	6.1	256.6
昭和	元	5,774	34,345	17,106	17,239	99.2	5.9	256.1
	5	5,852	31,403	15,586	15,817	98.5	5.4	234.1
	10	5,889	30,929	15,112	15,817	95.5	5.3	230.6
	15	5,723	30,414	14,698	15,716	93.5	5.3	226.8
	20	6,714	36,365	17,168	19,197	89.4	5.4	271.1
	25	6,687	37,117	18,132	18,985	95.5	5.6	276.8
	30	6,927	37,096	17,942	19,154	93.7	5.4	276.6
	35	7,198	36,728	17,675	19,053	92.8	5.1	273.9
	40	7,489	35,931	17,370	18,561	93.6	4.8	267.9
	45	7,890	35,675	17,322	18,353	94.4	4.5	265.8
	50	8,225	36,109	17,551	18,558	94.6	4.4	269.3
	55	8,446	36,775	18,007	18,768	95.9	4.4	274.3
	60	8,658	37,040	17,965	19,075	94.2	4.3	276.2
平成	元	8,734	36,744	17,751	18,993	93.5	4.2	274.0
	5	8,886	36,114	17,426	18,688	93.2	4.1	269.3
	10	9,204	35,296	17,061	18,235	93.6	3.8	263.2
	12	9,375	34,960	16,947	18,013	94.1	3.7	260.7
	13	9,434	34,805	16,865	17,940	94.0	3.7	259.5
	14	9,492	34,650	16,780	17,870	93.9	3.7	258.4
	15	9,607	34,500	16,679	17,821	93.6	3.6	257.3
	16	9,700	34,290	16,612	17,678	94.0	3.5	255.7
	17	9,745	34,024	16,493	17,531	94.1	3.5	253.7
	18	9,760	33,641	16,310	17,331	94.1	3.4	250.8
	19	9,783	33,228	16,143	17,085	94.5	3.4	247.8
	20	9,810	32,965	15,986	16,979	94.2	3.4	245.8
	21	9,828	32,651	15,834	16,817	94.2	3.3	243.5
	22	9,848	32,341	15,680	16,661	94.1	3.3	241.2
	23	9,848	32,010	15,510	16,500	94.0	3.3	238.7
	24	10,056	31,938	15,425	16,513	93.4	3.2	238.1
	25	10,102	31,669	15,323	16,346	94.4	3.1	236.1
	26	10,135	31,303	15,157	16,146	93.9	3.1	233.4
	27	10,256	31,128	15,088	16,040	94.1	3.0	232.1
	28	10,253	30,746	14,923	15,823	94.3	2.9	229.3
	29	10,315	30,453	14,800	15,653	94.6	3.0	227.1
	30	10,442	30,143	14,686	15,457	95.0	2.9	224.8
令和	元	10,505	29,783	14,488	15,295	94.7	2.8	222.1
	2	10,537	29,459	14,346	15,113	95.0	2.8	219.7
	3	10,516	28,977	14,147	14,830	95.4	2.8	216.1
	4	10,599	28,602	14,017	14,585	96.1	2.7	213.3

資料：住民基本台帳（市民課）

※ 平成24年7月 住民基本台帳法改正（外国人住民を含む）

人口動態の推移

各年12月31日現在

年次	自然動態（人）			社会動態（人）			婚姻 件	離婚 件
	出生	死亡	差引	転入	転出	差引		
平成 14	271	281	△ 10	737	882	△ 145	146	42
15	248	296	△ 48	691	783	△ 92	172	45
16	247	372	△ 125	640	774	△ 134	176	36
17	232	375	△ 143	629	750	△ 121	181	44
18	249	354	△ 105	545	823	△ 278	229	43
19	204	395	△ 191	542	764	△ 222	178	32
20	205	392	△ 187	589	665	△ 76	176	32
21	196	385	△ 189	601	726	△ 125	178	36
22	218	380	△ 162	497	645	△ 148	160	28
23	174	410	△ 236	540	635	△ 95	133	25
24	199	443	△ 244	551	701	△ 150	122	35
25	193	409	△ 216	663	716	△ 53	143	28
26	171	453	△ 282	609	693	△ 84	142	21
27	197	405	△ 208	812	779	33	170	31
28	199	404	△ 205	668	845	△ 177	175	25
29	166	423	△ 257	710	746	△ 36	161	23
30	187	428	△ 241	702	771	△ 69	152	25
令和 元	142	425	△ 283	717	794	△ 77	128	25
2	159	407	△ 248	643	719	△ 76	105	26
3	143	422	△ 279	589	792	△ 203	102	18
4	141	469	△ 328	727	774	△ 47	108	12

資料：住民基本台帳（市民課）

※ 平成24年7月 住民基本台帳法改正（外国人住民を含む）

地方別転入出の動き

各年12月31日現在

年次	県内他 市町村		石川県		福井県		関東 地方		東海 地方		近畿 地方		その他 の地方		合計	
	転入	転出	転入	転出	転入	転出	転入	転出	転入	転出	転入	転出	転入	転出	転入	転出
平成 14	377	395	125	144	7	11	83	123	27	55	48	55	70	99	737	882
15	358	411	94	103	8	4	80	110	40	44	43	50	68	61	691	783
16	305	367	82	118	8	6	74	99	41	45	42	54	88	85	640	774
17	338	376	74	92	7	9	80	104	32	39	42	60	56	70	629	750
18	246	447	84	101	6	12	55	111	33	50	44	50	77	52	545	823
19	289	400	72	83	13	5	60	115	28	53	27	53	53	55	542	764
20	322	314	69	110	3	6	56	99	29	45	35	50	75	41	589	665
21	330	400	67	90	4	6	60	100	35	35	45	37	60	58	601	726
22	248	340	62	81	3	8	49	89	37	46	33	27	65	54	497	645
23	265	323	65	98	9	14	74	76	36	36	49	40	42	48	540	635
24	257	330	91	115	9	2	58	71	17	57	38	30	81	96	551	701
25	376	338	74	89	5	5	49	91	40	35	34	38	85	120	663	716
26	315	304	85	89	4	15	53	65	44	44	23	28	85	148	609	693
27	430	376	94	96	12	3	62	92	42	32	42	43	130	137	812	779
28	313	393	115	117	9	8	47	72	32	46	35	60	117	149	668	845
29	391	361	85	88	6	12	65	82	35	36	22	38	108	129	710	746
30	341	389	85	99	23	8	94	74	36	27	22	38	101	136	702	771
令和 元	367	374	96	77	9	11	41	95	30	46	39	37	135	154	717	794
2	322	308	97	95	2	8	56	87	27	35	33	42	106	144	643	719
3	308	366	97	103	3	9	55	133	37	48	29	33	60	100	589	792
4	355	332	100	92	9	9	108	91	25	45	28	50	102	155	727	774

資料：住民基本台帳（市民課）

地区別人口及び世帯数

令和4年12月31日現在

地区別	世帯数	人 口			一世帯 当り人員
		総 数	男	女	
石 動	2,352	5,823	2,749	3,074	2.5
南 谷	290	654	330	324	2.3
埴 生	1,719	4,409	2,206	2,203	2.6
松 沢	1,047	2,733	1,300	1,433	2.6
正 得	450	1,361	687	674	3.0
荒 川	697	1,975	1,007	968	2.8
子 撫	376	992	468	524	2.6
宮 島	167	414	206	208	2.5
北 蟹 谷	384	1,151	569	582	3.0
若 林	449	1,421	696	725	3.2
津 沢	929	2,522	1,255	1,267	2.7
水 島	530	1,677	850	827	3.2
藪 波	663	1,766	851	915	2.7
東 蟹 谷	419	1,289	647	642	3.1
南 部	127	415	196	219	3.3
計	10,599	28,602	14,017	14,585	2.7

資料：住民基本台帳（市民課）

外国人住民数

令和4年12月31日現在

区 分	ベトナム	中国	ブラジル	インドネシア	その他	合 計
総 数	308	98	58	41	86	591
男	184	17	31	29	38	299
女	124	81	27	12	48	292

資料：住民基本台帳（市民課）

年齢別人口

各年10月1日現在

年 齢 歳	平成30年			令和元年			令和2年			令和3年			令和4年		
	総数	男	女	総数	男	女	総数	男	女	総数	男	女	総数	男	女
0 ～ 4	919	494	425	920	481	439	871	459	412	837	436	401	810	435	375
5 ～ 9	1,053	544	509	1,015	544	471	1,028	549	479	1,002	533	469	956	495	461
10 ～ 14	1,154	579	575	1,112	541	571	1,093	536	557	1,050	519	531	1,047	524	523
15 ～ 19	1,332	684	648	1,327	673	654	1,261	640	621	1,236	620	616	1,191	602	589
20 ～ 24	1,312	672	640	1,275	654	621	1,309	684	625	1,251	661	590	1,306	705	601
25 ～ 29	1,232	696	536	1,223	672	551	1,199	661	538	1,133	622	511	1,060	574	486
30 ～ 34	1,424	772	652	1,389	753	636	1,332	713	619	1,295	692	603	1,203	653	550
35 ～ 39	1,554	820	734	1,508	801	707	1,470	771	699	1,426	752	674	1,390	748	642
40 ～ 44	1,963	1,042	921	1,869	993	876	1,761	939	822	1,641	851	790	1,601	838	763
45 ～ 49	1,891	963	928	1,955	995	960	1,996	1,030	966	2,044	1,081	963	1,962	1,041	921
50 ～ 54	1,681	823	858	1,673	844	829	1,679	858	821	1,776	907	869	1,848	947	901
55 ～ 59	1,901	946	955	1,865	929	936	1,828	874	954	1,695	813	882	1,676	806	870
60 ～ 64	2,149	1,049	1100	2,109	999	1110	2,044	1,014	1030	1,990	981	1009	1,939	964	975
65 ～ 69	2,693	1,329	1364	2,481	1,233	1248	2,319	1,135	1184	2,237	1,116	1121	2,130	1,045	1,085
70 ～ 74	2,393	1,196	1197	2,584	1,305	1279	2,797	1,403	1394	2,978	1,482	1496	2,764	1,373	1,391
75 ～ 79	1,838	829	1009	1,913	883	1030	1,925	908	1017	1,786	848	938	2,017	974	1,043
80 ～ 84	1,549	606	943	1,510	586	924	1,458	570	888	1,507	600	907	1,556	632	924
85歳以上	2,123	629	1494	2,122	632	1490	2,194	667	1527	2,218	677	1541	2,257	701	1,556
不 詳	-	-	-	-	-	-	-	-	-	-	-	-	-	-	-
計	30,161	14,673	15,488	29,850	14,518	15,332	29,564	14,411	15,153	29,102	14,191	14,911	28,713	14,057	14,656

(再 掲)

年 齢	総数	男	女	総数	男	女	総数	男	女	総数	男	女	総数	男	女
15歳未満	3,232	1,672	1,509	3,047	1,566	1,481	2,992	1,544	1,448	2,889	1,488	1,401	2,813	1,454	1,359
15～64歳	16,766	8,607	7,972	16,193	8,313	7,880	15,879	8,184	7,695	15,487	7,980	7,507	15,176	7,878	7,298
65歳以上	10,555	4,568	5,987	10,610	4,639	5,971	10,693	4,683	6,010	10,726	4,723	6,003	10,724	4,725	5,999
年齢別割合(%)															
15歳未満	10.6	11.5	9.9	10.3	10.9	9.8	10.1	10.7	9.6	9.8	10.3	9.2	9.8	10.3	9.3
15～64歳	54.9	59.3	51.5	54.8	57.7	52.0	53.7	56.8	50.8	52.4	55.4	49.5	52.9	56.0	49.8
65歳以上	34.5	31.5	38.7	35.9	32.2	39.4	36.2	32.5	39.7	36.3	32.8	39.6	37.3	33.6	40.9

資料：住民基本台帳（市民課）

地区別年齢別人口

令和4年12月31日現在

地区名	0～4歳		5～9歳		10～14歳		15～19歳		20～24歳		25～29歳		30～34歳		35～39歳		40～44歳		45～49歳		50～54歳		55～59歳	
	男	女	男	女	男	女	男	女	男	女	男	女	男	女	男	女	男	女	男	女	男	女	男	女
石動	76	63	70	88	82	80	77	121	123	109	113	105	109	98	148	128	142	114	169	172	189	189	194	176
南谷	4	5	2	4	10	2	10	6	15	9	6	6	14	10	12	9	14	13	23	15	21	15	11	20
埴生	105	63	80	86	98	82	112	92	129	126	111	78	139	127	129	104	123	121	150	140	158	159	135	132
松沢	58	55	50	55	46	46	55	46	57	66	59	66	62	72	82	70	67	70	110	92	85	92	64	85
正得	16	11	21	23	24	33	43	38	73	32	32	25	20	27	41	22	48	39	50	52	53	42	45	47
荒川	37	29	33	31	41	40	37	53	45	40	53	42	56	45	53	42	62	58	93	73	74	64	57	55
子撫	11	12	22	9	12	16	15	16	20	19	13	10	17	18	29	22	33	23	33	28	36	30	17	24
宮島	4	0	3	2	1	4	6	5	8	9	8	5	5	7	10	3	6	12	13	8	13	10	11	9
北蟹谷	10	10	13	13	20	24	22	19	16	16	24	18	25	11	24	18	28	25	40	36	37	24	39	47
若林	15	22	32	29	35	27	34	27	53	25	20	15	26	22	41	36	36	41	50	66	52	49	44	49
津沢	40	39	61	41	59	59	66	60	58	59	53	51	56	50	74	65	89	79	93	72	87	75	59	66
水島	19	18	39	25	33	32	36	32	26	15	34	15	34	24	45	40	58	47	68	43	46	45	44	52
藪波	20	20	36	25	26	36	46	36	45	43	19	23	32	23	43	29	54	56	73	66	57	62	45	51
東蟹谷	16	14	22	25	21	30	31	22	33	24	25	11	31	21	27	31	47	32	54	43	38	32	27	39
南部	4	7	8	6	10	10	8	12	4	7	9	6	8	3	4	9	10	16	20	12	13	10	11	16
計	435	368	492	462	522	521	598	585	705	599	579	476	634	558	762	628	817	746	1,039	918	959	898	803	868

地区名	60～64歳		65～69歳		70～74歳		75～79歳		80～84歳		85～89歳		90～94歳		95～99歳		100歳以上		合計		総数
	男	女	男	女	男	女	男	女	男	女	男	女	男	女	男	女	男	女	男	女	
石動	209	223	210	223	260	285	241	267	156	234	113	208	57	126	9	49	2	16	2,749	3,074	5,823
南谷	31	27	35	34	47	40	22	27	19	35	24	24	9	18	1	5	0	0	330	324	654
埴生	159	155	142	123	154	179	123	144	84	115	46	91	25	57	4	26	0	3	2,206	2,203	4,409
松沢	99	89	75	109	130	126	86	89	61	72	33	81	13	32	2	18	2	2	1,300	1,433	2,733
正得	37	55	51	40	51	41	36	46	25	34	14	29	4	30	3	7	0	1	687	674	1,361
荒川	57	46	60	77	89	101	75	54	39	57	30	30	11	20	5	8	0	3	1,007	968	1,975
子撫	34	34	37	40	54	62	34	37	22	21	16	46	12	38	1	13	0	6	468	524	992
宮島	14	20	25	19	29	28	26	19	7	14	9	15	8	14	0	4	0	1	206	208	414
北蟹谷	52	40	48	46	55	60	45	36	36	60	19	40	14	24	1	12	1	3	569	582	1,151
若林	48	45	50	48	54	54	49	57	25	48	22	40	8	16	1	9	1	0	696	725	1,421
津沢	75	76	92	100	105	112	75	98	60	69	32	51	12	35	9	9	0	1	1,255	1,267	2,522
水島	58	75	66	70	105	90	62	57	40	63	27	44	6	29	4	10	0	1	850	827	1,677
藪波	50	50	61	70	105	107	64	80	40	39	20	40	12	36	3	18	0	5	851	915	1,766
東蟹谷	43	44	51	64	78	67	53	42	24	33	19	35	6	20	1	12	0	1	647	642	1,289
南部	14	7	18	15	19	24	12	13	9	15	10	17	2	13	3	1	0	0	196	219	415
計	980	986	1,021	1,078	1,385	1,376	1,003	1,066	647	909	434	791	199	508	47	201	6	43	14,017	14,585	28,602

資料：住民基本台帳（市民課）

産業大分類別事業所数、従業者数の推移

産業大分類	平成21年		平成24年		平成26年		平成28年	
	事業所数	従業者数	事業所数	従業者数	事業所数	従業者数	事業所数	従業者数
全産業	1,711	14,735	1,540	13,437	1,536	13,868	1,626	15,007
農林漁業	29	523	29	491	28	567	34	712
鉱業、採石業、砂利採取業	10	91	6	65	7	57	7	41
建設業	223	1,447	207	1,180	199	1,201	191	1,164
製造業	261	4,177	259	4,702	242	4,653	234	4,859
電気・ガス・熱供給・水道業	2	27	0	-	1	1	1	1
情報通信業	8	29	7	20	6	17	5	6
運輸業、郵便業	49	866	47	854	46	884	42	812
卸売業、小売業	452	2,620	391	2,093	390	2,197	491	2,848
金融業、保険業	24	293	24	322	21	277	22	252
不動産業、物品賃貸業	45	136	39	136	37	116	37	195
学術研究、専門・技術サービス業	48	200	45	154	44	170	41	152
宿泊業、飲食サービス業	126	669	116	658	127	662	135	813
生活関連サービス業、娯楽業	128	493	120	437	124	453	119	453
教育、学習支援業	57	496	33	116	31	105	30	137
医療、福祉	90	1,745	82	1,654	99	1,874	102	1,899
複合サービス事業	12	199	11	146	12	244	11	198
サービス業(他に分類されないもの)	131	465	124	409	122	390	124	465
公務(他に分類されるものを除く)	16	259	-	-	-	-	-	-

産業大分類	令和3年	
	事業所数	従業者数
全産業	1,564	15,911
農林漁業	62	1,053
鉱業、採石業、砂利採取業	6	35
建設業	173	1,097
製造業	201	5,278
電気・ガス・熱供給・水道業	3	3
情報通信業	9	17
運輸業、郵便業	40	771
卸売業、小売業	429	2,846
金融業、保険業	26	241
不動産業、物品賃貸業	43	191
学術研究、専門・技術サービス業	47	187
宿泊業、飲食サービス業	124	700
生活関連サービス業、娯楽業	112	507
教育、学習支援業	32	208
医療、福祉	111	2,036
複合サービス事業	11	197
サービス業(他に分類されないもの)	135	544
公務(他に分類されるものを除く)	-	-

資料：経済センサス-基礎調査、経済センサス-活動調査

※ 平成21年・26年は経済センサス-基礎調査（各年7月1日現在）、平成24年は経済センサス-活動調査（平成24年2月1日現在）、平成28年・令和3年は経済センサス-活動調査（各年6月1日現在）の結果である。（令和3年は速報値）

商業の推移

年次	合計		卸売業		小売業	
	事業所数	年間商品販売額 万円	事業所数	年間商品販売額 万円	事業所数	年間商品販売額 万円
平成 3	697	2,545 5,924,080	74	446 2,740,417	623	2,099 3,183,663
6	674	2,824 5,876,302	72	572 2,376,772	602	2,252 3,499,530
9	613	2,677 6,585,484	61	594 2,781,110	552	2,083 3,804,374
11	583	2,561 5,278,800	63	510 2,207,900	520	2,051 3,070,900
14	533	2,640 4,935,600	63	538 2,191,500	470	2,102 2,744,100
16	495	2,224 5,342,716	64	497 3,003,453	431	1,727 2,339,263
19	447	2,098 5,212,640	61	412 3,052,739	386	1,686 2,159,901
24	315	1,414 3,977,636	53	338 2,490,217	262	1,076 1,487,419
26	329	1,606 5,042,742	48	405 2,934,561	281	1,201 2,108,181
28	394	2,171 6,494,339	46	414 3,671,915	348	1,757 2,822,424

資料：商業統計調査、経済センサス活動調査（各年7月1日現在）、14年、16年及び19年は商業統計調査（各年6月1日現在）、
※ 平成3年、6年、11年及び26年は商業統計調査（平成24年2月1日現在）、28年は経済センサス活動調査（各年6月1日現在）の数値である。
24年は経済センサス活動調査（平成24年2月1日現在）、28年は経済センサス活動調査（各年6月1日現在）の数値である。

卸・小売業別事業所数、従業者数、年間商品販売額等

年次	区分	事業所数		従業者数		年間商品販売額			その他の収入額 万円	売場面積 ㎡			
		合計	法人	個人	合計	法人	個人	合計			法人	個人	
平成 16	合計	495	146	349	2,224	1,298	926	2,354	5,342,716	4,642,615	700,101	90,837	44,685
	卸売業	64	40	24	497	427	70	496	3,003,453	2,890,563	112,890	15,934	-
	小売業	431	106	325	1,727	871	856	1,858	2,339,263	1,752,052	587,211	74,903	44,685
19	合計	447	145	302	2,098	1,334	764	2,144	5,212,640	4,653,297	559,343	152,786	38,099
	卸売業	61	35	26	412	325	87	428	3,052,739	2,943,295	109,444	62,056	-
	小売業	386	110	276	1,686	1,009	677	1,716	2,159,901	1,710,002	449,899	90,730	38,099
24	合計	315	116	199	1,414	980	434	1,608	3,977,636	3,670,879	306,757	104,083	32,181
	卸売業	53	37	16	338	298	40	349	2,490,217	2,453,141	37,076	22,303	-
	小売業	262	79	183	1,076	682	394	1,259	1,487,419	1,217,738	269,681	81,780	32,181
26	合計	329	138	191	1,606	1,145	461	1,734	5,042,742	4,642,110	400,632	134,422	36,478
	卸売業	48	34	14	405	364	41	416	2,934,561	2,890,945	43,616	22,926	-
	小売業	281	104	177	1,201	781	420	1,318	2,108,181	1,751,165	357,016	111,496	36,478
28	合計	394	205	189	2,171	1,671	500	2,370	6,494,339	6,091,682	402,657	149,800	38,384
	卸売業	46	34	12	414	385	29	431	3,671,915	3,646,003	25,912	29,674	-
	小売業	348	171	177	1,757	1,286	471	1,939	2,822,424	2,445,679	376,745	120,126	38,384

資料：商業統計調査、経済センサス活動調査
※ 平成16年及び19年は商業統計調査（各年6月1日現在）、24年は経済センサス活動調査（平成24年2月1日現在）、
28年は経済センサス活動調査（各年6月1日現在）の数値である。

工業の推移

年次	事業所数	従業者数	製造品出荷額
			万円
平成 7	196	6,190	14,871,564
8	191	6,034	14,345,002
9	197	5,985	14,827,780
10	203	5,871	10,265,397
11	194	5,490	9,842,617
12	194	5,219	10,064,071
13	183	5,028	9,570,943
14	175	4,762	9,433,387
15	173	4,771	8,953,049
16	159	4,503	8,843,860
17	166	4,625	8,938,857
18	153	4,832	8,873,293
19	154	4,946	8,900,852
20	158	4,687	8,781,529
21	141	4,385	6,980,571
22	141	4,388	7,165,630
23	143	4,363	7,380,629
24	138	4,295	7,156,916
25	135	4,671	7,711,804
26	135	4,644	8,440,660
27	138	4,902	7,407,988
28	134	4,948	7,420,005
29	132	5,058	7,930,226
30	131	5,183	8,412,769
令和 元	124	5,154	8,372,729

資料：工業統計調査

※ 国に属する事業所及び従業者3人以下の事業所を除く。

※ 平成26年まで各年12月31日現在、平成27年から各年6月1日現在の数値である。

産業中分類別事業所数、従業者数、製造品出荷額等

令和元年（令和2年6月1日現在）

産業中分類	事業所数	従業者数	製造品出荷額等
			万円
総数	131	5,183	8,372,729
09 食料品	15	517	1,174,632
10 飲料・飼料	-	-	-
11 繊維	28	1,241	1,350,271
12 木材・木製品	2	11	×
13 家具・装備品	4	133	162,294
14 パルプ・紙	2	89	×
15 印刷・同関連	3	31	25,279
16 化学	4	77	406,292
17 石油・石炭	1	6	×
18 プラスチック	15	460	728,249
19 ゴム製品	1	181	×
20 なめし革	-	-	-
21 窯業・土石	12	187	526,543
22 鉄鋼	-	-	-
23 非鉄金属	-	-	-
24 金属製品	14	1,196	1,037,711
25 はん用機械	1	10	×
26 生産用機械	15	351	534,611
27 業務用機械	1	16	×
28 電子部品	1	8	-
29 電気機械	2	141	×
30 情報通信	1	22	×
31 輸送機械	7	493	1,171,544
32 その他	2	13	×

資料：工業統計調査

※ 国に属する事業所及び従業者3人以下の事業所を除く。

※ ×：少数の事業所に関する数値で、これをそのまま掲げると個々の申告者の秘密が漏れる恐れがあるため、秘匿とした箇所

従業者規模別事業所数、従業者数、製造品出荷額等

令和元年（令和2年6月1日現在）

従業者規模	事業所数	従業者数	製造品出荷額等
			万円
総数	131	5,183	8,372,729
小規模層	4～9人	40	255
	10～19人	33	440
	20～29人	25	595
中規模層	30～99人	23	1,166
	100～299人	7	1,085
大規模層	300人以上	3	1,642

資料：工業統計調査

※ 国に属する事業所及び従業者3人以下の事業所を除く。

※ ×：少数の事業所に関する数値で、これをそのまま掲げると個々の申告者の秘密が漏れる恐れがあるため、秘匿とした箇所

農林業経営体数

単位：経営体、各年2月1日現在

年次	農林業経営体	農業経営体	法人化している			林業経営体	個人経営	団体経営
			個人経営	団体経営	法人経営			
平成 22	1,045	1,029	-	-	-	50	-	-
27	819	816	-	-	-	22	-	-
令和 2	551	549	469	80	60	5	5	-

資料：農林業センサス

※「農林業経営体」の中には、「農業経営体」「林業経営体」の両方に該当する調査客体もあるため、「農業経営体」と「林業経営体」の合計値とは一致しない。

組織形態別経営体数(農業経営体)

単位：経営体、各年2月1日現在

年次	計	法人化している					各種団体	その他の法人	地方公共団体・財産	法人化していない	個人経営体
		農事組合法人	株式会社	合名・合資	合同会社	相互会社					
平成 22	1,029	13	16	-	-	-	3	-	1	996	-
27	816	17	14	-	-	-	4	1	1	779	-
令和 2	549	46	13	1	-	-	3	-	1	488	469

資料：農林業センサス

農業経営組織別(部門別)経営体数(農業経営体)

単位：経営体、各年2月1日現在

年次	販売のあった経営体	単一経営(主位部門が80%以上の経営)														複合経営		
		計	稲作	麦類作	雑穀・いも・豆類	工芸農作物	露地野菜	施設野菜	果樹類	花き・花木	その他の作物	酪農	肉用牛	養豚	養鶏		養蚕	その他の畜産
平成 22	997	968	947	2	3	-	2	1	1	5	1	1	1	-	4	-	-	29
27	797	751	730	1	1	-	3	-	3	5	-	2	1	-	4	-	1	46
令和 2	525	498	481	-	1	-	2	2	4	3	1	-	1	-	3	-	-	27

資料：農林業センサス

主副業別経営体数(個人農業経営体)

単位：戸、各年2月1日現在

年次	計	主業	65歳未満の農業専従者がいる		副業的
			準主業	65歳未満の農業専従者がいる	
平成 22	956	35	18	229	692
27	738	30	15	119	589
令和 2	469	21	11	68	380

資料：農林業センサス

経営耕地・借入耕地の状況(農業経営体)

単位：経営体、a(平成27年までha)、各年2月1日現在

年次	経営耕地						借入耕地			
	経営耕地 の 面積 ha	経営耕地 の 面積 ha	畑		樹園地		借入耕地 の 面積 ha	借入耕地 の 面積 ha	借入耕地 の 面積 ha	
			田 の 面積 ha	畑 の 面積 ha	樹園地 の 面積 ha	樹園地 の 面積 ha				
平成 22	1,019	3,383	1,015	3,275	251	99	23	8	253	2,002
27	805	3,393	799	3,296	143	86	22	12	226	2,373
令和 2	544	326,814	534	318,770	109	7,010	26	1,034	150	263,276

資料：農林業センサス

経営耕地面積規模別経営体数(農業経営体)

単位：経営体、各年2月1日現在

年次	計	経営耕地面積規模別経営体数														
		経営耕地 なし	0.3ha 未満	0.3～ 0.5ha	0.5～ 1.0ha	1.0～ 1.5ha	1.5～ 2.0ha	2.0～ 3.0ha	3.0～ 5.0ha	5.0～ 10.0ha	10.0～ 20.0ha	20.0～ 30.0ha	30.0～ 50.0ha	50.0～ 100.0ha	100.0～ 150.0ha	150.0ha 以上
平成 22	1,029	10	2	107	337	295	138	48	12	11	8	28	25	8	-	-
27	816	11	1	80	252	221	111	44	12	12	10	25	27	9	1	-
令和 2	549	5	2	67	158	128	73	29	7	9	9	21	29	10	2	-

資料：農林業センサス

保有山林面積規模別経営体数(林業経営体)

単位：経営体、各年2月1日現在

年次	計	保有山林面積規模別経営体数										
		保有山林 なし	3ha 未満	3～ 5ha	5～10ha	10～20ha	20～30ha	30～50ha	50～ 100ha	100～ 500ha	500～ 1,000ha	1,000ha 以上
平成 22	50	-	3	21	11	11	-	2	2	-	-	-
27	22	1	-	7	9	5	-	-	-	-	-	-
令和 2	5	-	-	1	2	2	-	-	-	-	-	-

資料：農林業センサス

地区別農家数・経営耕地面積

単位：戸・ha、令和2年2月1日現在

地区名	計		販売農家		自給的農家	
	農家数	面積	農家数	面積	農家数	面積
石動	31	24	19	22	12	2
南谷	75	48	47	43	28	5
埴植	72	105	48	100	24	4
松沢	24	26	21	25	3	0
正得	21	71	21	71	-	-
荒川	38	98	29	96	9	1
子撫	47	28	34	25	13	2
宮島	38	28	23	25	15	3
北蟹谷	38	42	17	39	21	3
若林	46	159	37	158	9	2
津沢	52	52	40	51	12	2
藪波	32	43	31	43	1	0
水島	56	103	52	102	4	1
東蟹谷	50	50	39	48	11	2
南	14	33	12	32	2	0
計	634	909	470	880	164	29

資料：2020年農林業センサス

地区別経営耕地の状況

地区名	計										畑園地																			
	経営耕地のある実経営体数					借入している耕地					経営耕地のある実経営体数					借入している耕地					経営耕地のある実経営体数					借入している耕地				
	面積		実経営体数		面積		実経営体数		面積		実経営体数		面積		実経営体数		面積		実経営体数		面積		実経営体数		面積		実経営体数			
	面積	実経営体数	面積	実経営体数	面積	実経営体数	面積	実経営体数	面積	実経営体数	面積	実経営体数	面積	実経営体数	面積	実経営体数	面積	実経営体数	面積	実経営体数	面積	実経営体数	面積	実経営体数	面積	実経営体数	面積	実経営体数		
石動	20	44	6	27	20	44	6	27	4	0	1	0	-	-	-	-	-	-	-	-	-	-	-	-	-	-	-			
南谷	52	90	16	53	50	87	15	52	25	2	2	0	2	0	0	2	0	0	0	0	0	0	0	0	0	0	0			
埴植	55	295	11	248	55	294	11	248	11	1	-	-	-	-	-	-	-	-	-	-	-	-	-	-	-	-	-			
松沢	28	276	10	221	27	275	10	221	5	1	-	-	-	-	-	-	-	-	-	-	-	-	-	-	-	-	-			
正得	28	283	12	252	27	280	11	251	10	2	2	1	3	1	2	0	0	0	0	0	0	0	0	0	0	0	0			
荒川	34	193	8	165	33	192	8	165	9	1	1	0	-	-	-	-	-	-	-	-	-	-	-	-	-	-	-			
子撫	36	146	7	68	35	91	7	68	7	54	-	-	-	-	-	-	-	-	-	-	-	-	-	-	-	-	-			
宮島	27	59	11	44	26	53	11	42	7	3	2	2	5	4	1	0	1	0	1	0	1	0	1	0	1	0	0			
北蟹谷	23	287	10	268	22	282	9	264	4	2	2	2	3	3	2	3	2	3	2	3	2	3	2	3	2	3	-			
若林	42	274	10	214	42	271	10	212	7	2	1	2	2	0	-	-	-	-	-	-	-	-	-	-	-	-	-			
津沢	43	139	13	94	43	138	13	94	7	1	1	1	0	4	1	-	-	-	-	-	-	-	-	-	-	-	-			
藪波	38	261	8	221	38	260	8	221	3	0	-	-	-	0	-	-	-	-	-	-	-	-	-	-	-	-	-			
水島	60	460	15	364	58	460	14	363	6	0	-	-	-	0	-	-	-	-	-	-	-	-	-	-	-	-	-			
東蟹谷	44	287	8	235	44	287	8	235	3	0	-	-	-	0	-	-	-	-	-	-	-	-	-	-	-	-	-			
南	14	173	5	159	14	173	5	159	1	0	-	-	-	0	-	-	-	-	-	-	-	-	-	-	-	-	-			
計	544	3,268	150	2,633	534	3,188	146	2,621	109	70	12	7	26	10	7	4	4	4	4	4	4	4	4	4	4	4	55			

資料：2020年農林業センサス

農作物作付面積(栽培面積)・収穫量

区 分	水 稻	麦 類			豆 類	雑 穀	工芸農作物	
		小 麦	二 大 条 麦	六 大 条 麦	大 豆	そ ば	なたね	
平成 27	作付面積 (ha)	2,370	x	-	295	290	16	-
	10 a 当たり 収 量 (kg)	569	x	-	307	201	62	-
	収 穫 量 (t)	13,500	x	-	906	583	10	-
28	作付面積 (ha)	2,350	-	-	287	292	17	-
	10 a 当たり 収 量 (kg)	580	-	-	334	100	15	-
	収 穫 量 (t)	13,600	-	-	959	292	3	-
29	作付面積 (ha)	2,260	-	-	283	284	11	-
	10 a 当たり 収 量 (kg)	555	-	-	270	232	25	-
	収 穫 量 (t)	12,500	-	-	764	659	3	-
30	作付面積 (ha)	2,280	-	-	272	245	14	-
	10 a 当たり 収 量 (kg)	564	-	-	237	137	25	-
	収 穫 量 (t)	12,800	-	-	645	336	4	-
令和 元	作付面積 (ha)	2,300	-	-	272	245	14	-
	10 a 当たり 収 量 (kg)	562	-	-	237	137	25	-
	収 穫 量 (t)	12,900	-	-	645	336	4	-
令和 2	作付面積 (ha)	2,300	-	-	237	231	16	-
	10 a 当たり 収 量 (kg)	566	-	-	304	130	39	-
	収 穫 量 (t)	13,000	-	-	720	300	6	-

資料：北陸農林水産統計年報

※ 「x」：個人又は法人その他の団体に関する秘密を保護するため、統計数値を公表しないもの

農地転用状況

単位：ha

年 度		総 数	住 宅 地	商工業地	公 共 地	農業用施設 用 地	(一時転用) 砂利採取等	その他
平成 24	件数	48	25	9	0	1	13	0
	面積	12.8	1.4	0.5	0	0.0	10.9	0.0
25	件数	43	14	17	0	2	10	0
	面積	25.1	0.5	12.1	0	0.1	12.4	0.0
26	件数	48	23	13	0	4	7	1
	面積	12.4	0.7	3.7	0	0.2	7.7	0.1
27	件数	33	6	18	0	2	6	1
	面積	11.1	0.3	3.5	0	0.1	7.1	0.1
28	件数	57	20	23	1	1	12	0
	面積	12.8	0.6	2.1	0.1	0.1	9.9	0.0
29	件数	43	23	12	1	2	5	0
	面積	9.6	1.1	3.4	0.1	0.1	4.9	0.0
30	件数	69	36	15	2	6	10	0
	面積	19.3	1.9	2.1	1.6	0.2	13.5	0.0
令和 元	件数	55	26	16	1	1	11	0.0
	面積	12.5	1.1	1.3	0.1	0.4	9.6	0.0
2	件数	44	22	12	1	5	4	0
	面積	7.6	0.5	1.9	0.1	0.4	4.7	0.0
3	件数	47	24	13	1	1	6	2
	面積	10.4	0.6	3.4	0.1	0.2	6.0	0.1

資料：農業委員会

所有形態別森林面積

単位：ha 令和3年3月31日現在

総数	森林面積	森林率 %	民 有 林								国 有 林					
			公 有 林					森 林 総 研 有 林	公 社 有 林	私 有 林	計	林 野 庁 所 管				そ の 他 庁 管 計
			県 有 林	市 町 村 林	財 産 区 有 林	小 計	国 有 林					官 造 林	行 林	小 計		
13,407	5,910	44	38	71	0	108	295	702	4,777	5,882	0	0	0	28	28	

資料：富山県森林・林業統計書

林種別面積、蓄積(民有林)
(面積)

単位：ha 令和3年3月31日現在

人 工 林			天 然 林			そ の 他	合 計			
針 葉 樹	広 葉 樹	計	針 葉 樹	広 葉 樹	計		針 葉 樹	広 葉 樹	そ の 他	計
2,874	77	2,951	78	2,671	2,749	182	2,952	2,748	182	5,882

(蓄積)

単位：m3 令和3年3月31日現在

人 工 林			天 然 林			そ の 他	合 計
針 葉 樹	広 葉 樹	計	針 葉 樹	広 葉 樹	計		
1,442,645	7,557	1,450,202	10,954	438,300	449,254	11,142	1,910,598

資料：富山県森林・林業統計書

道路橋梁の状況

令和4年3月31日現在

道路別	実延長 km	比率 %	改良		舗装		橋梁	
			改良済 km	改良率 %	舗装済 km	舗装率 %	橋数 箇所	永久化数 %
国道	8号	10.5	1.5	100.0	10.5	100.0	11	100.0
	359号	11.2	1.6	100.0	11.2	100.0	24	100.0
	471号	17.8	2.6	100.0	17.8	100.0	9	100.0
	小計	39.5	5.7	100.0	39.5	100.0	44	100.0
県道	主要地方道	48.1	7.0	92.5	46.3	96.3	60	100.0
	一般県道	56.9	8.3	83.8	55.3	97.2	70	100.0
	自転車道	7.3	1.1	75.3	7.3	100.0	19	100.0
	小計	112.3	16.3	87.0	108.9	97.0	149	100.0
北陸自動車道	9.5	1.4	100.0	9.5	100.0	15	100.0	
東海北陸自動車道	1.2	0.2	100.0	1.2	100.0	3	100.0	
能越自動車道	6.8	1.0	100.0	6.8	100.0	17	100.0	
市道	518.1	75.4	460.8	88.9	505.1	97.5	445	100.0
合計	687.4	100.0	615.5	89.5	671.0	97.6	673	100.0

資料：国土交通省北陸地方整備局富山河川国道事務所・富山県道路課・
中日本高速道路（株）金沢支社富山保全サービスセンター・
富山県道路公社能越自動車道管理事務所・都市建設課

令和4年3月31日現在

市道関連状況	延長	割合 %	橋梁関連状況	橋数 箇所	割合 %
自動車交通不能道路延長	1,756m	0.34	荷重制限橋数	0	0
市道除雪道路延長 (消雪延長除く)	364.9km	70.43	交通不能橋数	0	0

資料：都市建設課

法の適用及び都市計画区域

令和4年3月31日現在

年月日	面積 ha	指定の経緯
S15.2.12	6,811	小矢部市のうち南谷外8、津沢外4を除く区域を都市計画区域とする。
S38.8.22	13,409	昭和37年7月2日自治省告示第92号をもって石動都市計画区域及び砺中都市計画区域を合併し、小矢部都市計画区域とする。
H25.3.25	13,411	砺波市の都市計画区域に含まれていた小矢部市の飛び地を砺波市の都市計画区域変更に伴って小矢部都市計画区域に含める。
H27.3.6	13,407	小矢部市の面積値を電子国土基本図から計測した面積値に変更する。

資料：都市建設課

地域地区

(1) 用途地域 最終決定年月日 平成29年9月20日 市告示第78号

地 域 名	面 積 ha	構成比 %	容積率 %	建ぺい率 %
第1種中高層 住居専用地域	111.9	22.0	200	60
第2種中高層 住居専用地域	58.3	11.4	200	60
第1種住居地域	113.8	22.3	200	60
第2種住居地域	37.8	7.4	200	60
準住居地域	2.2	0.4	200	60
近隣商業地域	36.2	7.1	200	80
	3.7	0.7	300	80
商業地域	23.0	4.5	400	80
準工業地域	91.8	18.0	200	60
工業地域	9.0	1.8	200	60
工業専用地域	22.3	4.4	200	60
計	510.0	100.0	—	—

(2) 防火地域、準防火地域

地 域 名	面 積 ha	最 終 決 定 年 月 日
防 火 地 域	3.4	昭和44年4月22日 建告示第1576号

(3) 高度利用地区 最終決定年月日 昭和58年7月6日 市告示第20号

位 置	面 積 ha	容積率の 最高限度	容積率の 最低限度	建ぺい率の 最 高 限 度	建築面積の 最 低 限 度 ㎡
石 動 地 区	約0.83	40/10	15/10	8/10	200

資料：都市建設課

都市計画施設

(1) 交通施設

(イ) 都市計画道路

令和4年3月31日現在

番号	名称	起 点	終 点	幅員 m	計 画 延 長 m	最 終 決 定 年 月 日 告 示 番 号	改 良 済 延 長 m	概 成 済 延 長 m
1.3.1	能越自動車道線	水島	五社	23.5	6,800	H1.3.1 県 告 第 169 号	6,800	—
3.3.1	国道8号バイパス線	安楽寺字大清水	芹川字日光島	28	6,500	"	420	327
3.3.4	第2千歩島線	埴生字南反畝	鷺島	22	2,610	H3.4.5 県 告 第 298 号	1,710	—
3.4.3	駅南本線	石動町	綾子	16	810	H19.4.6 県 告 第 190 号	810	—
3.4.5	高木鷹栖線	高木字豚島	砺波市鷹栖	20	(2,170)	S51.11.9 県 告 第 1095 号	1,730	—
3.4.6	石動駅本線	石動町	石動町	18	140	H28.9.12 県 告 第 4105 号	140	—
3.4.7	新石動本線	石王丸字古川向	安楽寺字別当島	16	5,300	S51.11.9 県 告 第 1095 号	—	5,300
3.4.8	社内上野本線	石動町	東福町	16	2,670	H15.4.2 県 告 第 232 号	1,549	—
3.4.17	綾子1号線	綾子字居島	綾子字居島	16	460	S61.7.26 県 告 第 1110 号	460	—
3.4.19	福岡インター小矢部線	石名田	芹川字日光島	17	1,640	H1.3.1 県 告 第 169 号	1,640	—
3.4.20	小矢部東インター津沢線	下後壱	新西	16	2,760	H1.3.1 県 告 第 166 号	750	—
3.4.21	綾子中央線	綾子字居島	綾子字居島	16	510	H4.12.11 県 告 第 938 号	510	—
3.4.22	石動1号線	石動町	綾子字居島	16	480	H20.4.11 市 告 第 16 号	480	—
3.4.23	駅南中央線	綾子字居島	石動町	16	360	H28.9.12 県 告 第 4105 号	190	—
3.4.24	寄島西中野線	今石動町二丁目	宇治新字大西島	16	2,000	H29.9.20 市 告 第 77 号	110	310
3.5.9	千歩島線	西福町	野端字大勢町	12	2,220	H19.4.6 市 告 第 26 号	725	1,495
3.5.10	畠中松沢線	泉町	桜町字窪田	12	2,120	S59.12.8 県 告 第 1125 号	1,606	514
3.5.11	埴生野端線	埴生	野端字大勢町	12	1,270	H5.4.9 県 告 第 315 号	1,270	—
3.5.12	桜町西福町線	桜町	西福町	12	1,210	S51.11.5 市 告 第 51 号	—	—
3.5.13	鴨島清沢線	鴨島	清沢字裏川原	12	1,140	"	1,140	—
3.5.14	水島鴨島線	清水	鴨島	12	1,160	"	—	—
3.5.15	蓑輪清沢線	蓑輪字川原	清沢字藤録島	12	1,080	"	70	—
3.5.16	蓑輪線	蓑輪字蒲柳	蓑輪字川原	12	1,060	S51.11.9 県 告 第 1095 号	1,060	—
3.5.18	埴生綾子線	埴生	綾子字向島	12	1,050	H4.12.11 市 告 第 28 号	1,050	—
7.6.1	福町線	西福町	西福町	8	140	S51.11.5 市 告 第 51 号	140	—
7.6.2	綾子2号線	綾子字居島	綾子字居島	8	270	S63.12.5 市 告 第 25 号	270	—
7.6.3	綾子3号線	"	"	8	290	"	290	—
7.6.4	綾子4号線	"	"	8	180	"	180	—
8.7.1	中央町桜町線	中央町	桜町字孤谷	6	1,800	S51.11.5 市 告 第 51 号	—	—
8.7.2	後谷観音町線	後谷字水挽	小矢部字南谷	6	1,000	"	—	—
8.7.3	石動駅南北自由通路線	石動町	石動町	4	110	H28.9.12 県 告 第 4105 号	110	—
計	31路線				50,870		25,210	7,946

資料：都市建設課

(ロ) その他の交通施設

令和4年3月31日現在

番号	名称	位 置	面 積 ㎡	最 終 決 定 年 月 日 告 示 番 号
1	石動駅前交通広場	石動町	230	H28.9.12 市 告 第 442 号

資料：都市建設課

(2) 下水道
 (イ) 都市下水路

令和4年3月31日現在

下水路名	計 画 決 定		左 に 対 す る 施 工 済		計画決定年月日告示番号 〔公共下水道へ切替年月日〕
	延 長 m	面 積 ha	延 長 m	面 積 ha	
西部下水路	600	34	597	34	S42.3.31 建告第1079号 〔 S60.3.19 市告第6号 〕
中部下水路	1,100	38	1,100	38	S52.9.13 市告第17号 〔 〃 〕
畠中下水路	1,900	123	1,900	123	〔 〃 〕
福町下水路	1,750	58	1,750	58	〔 〃 〕
城山下水路	2,520	96	2,451	96	〔 S61.3.10 市告第6号 〕
泉町下水路	870	39	836	24	〔 〃 〕 〔 S62.9.8 市告第20号 〕
計	8,740	388	8,634	373	

資料：上下水道課

(ロ) 公共下水道（小矢部川流域下水道関連）

令和4年3月31日現在

区 分	下水道法の事業認可概要		備 考	
	事業計画	整備状況		
下 水 管 渠	汚 水 管 (m)	19,710	-	都市計画決定年月日 S58.1.20 市告第3号 H1.3.1 市告第7号
	雨 水 管 (m)	8,590	-	
	計	28,300	-	
ポ ン プ 施 設 (箇 所)		2	2	
処 理 区 域	面 積 (ha)	883.1	764.75	都市計画法事業認可年月日 S58.2.12 県告第114号 H30.3.30 県告第179号
	計画処理人口(人)	21,886	19,630	
	水洗化人口(人)		16,124	
計画処理水量(日最大)(m^3 /日)		17,258	-	
終 末 処 理 場 (小矢部川流域下水道二上浄化センター)				下水道法事業認可年月日 S58.2.10 県指令下第18号 H30.3.19 県指令都第524号

資料：上下水道課

(3) 公共空地
 (イ) 都市計画公園

令和4年3月31日現在

種別	番号	公園名	位置	計画決定面積 ha	開設面積 ha	計画決定年月日 告示番号
街区	2.2.1	第2児童公園	今石動町2丁目239番地	0.41	0.41	S48.7.18 市告第21号
街区	2.2.2	第1児童公園	小矢部町32番地	0.14	0.14	S49.12.25 市告第53号
街区	2.2.3	第3児童公園	岩武字東島	0.26	0.26	S52.2.23 市告第6号
街区	2.2.4	第4児童公園	西町1103番地	0.14	0.14	S53.3.13 市告第7号
小計		4箇所		0.95	0.95	
近隣	3.3.1	綾子河川公園	綾子字向島、福久新字大島	2.6	2.6	H15.11.13 市告第82号
地区	5.4.1	小矢部河川公園	西福町3409番地	4.6	4.6	S49.9.14 県告第853号
運動	6.5.1	小矢部運動公園	平桜字岡山、字大谷 及び字山畔の各一部	20	20	H6.2.25 県告第98号
特殊	7.4.1	城山公園	城山町	6.4	6.4	S53.7.8 県告第699号
合計		8箇所		34.55	34.55	

資料：都市建設課

(ロ) 都市計画緑地

令和4年3月31日現在

種別	番号	緑地名	位置	計画決定面積 ha	開設面積 ha	計画決定年月日 告示番号
緑地	1	阿曾緑地	津沢字折田島	約0.2	0.1	S57.3.3 市告第6号

資料：都市建設課

(4) その他の都市計画施設
 (イ) 学校

令和4年3月31日現在

学校名	位置	面積 ha	計画決定年月日 告示番号
石動小学校	後谷字鍋釣地内	4.2	S42.1.24 建告第150号

資料：都市建設課

(ロ) 防火水槽

令和4年3月31日現在

番号	水槽名	面積 ha	計画決定年月日 告示番号
1	今石動町水槽	21.25	S28.5.4 県告第724号
2	福町水槽	26.00	〃
3	上野本水槽	26.00	〃
4	今石動第2防火水槽	21.25	S29.1.18 県告第6号
5	福町第2防火水槽	21.25	〃
6	今石動第3防火水槽	21.25	〃

資料：都市建設課

促進区域

市街地再開発促進区域

最終決定年月日 昭和58年7月6日 市告第19号

名称	面積 ha	公共施設
石動町市街地再開発促進区域	約0.83	幹線街路社内上野本線 石動駅本線 公共下水道

資料：都市建設課

市街地開発事業

土地区画整理事業

令和4年3月31日現在

地区名	計画決定年月日	認可年月日	施行者	事業目的	施行面積 ha	施行年度
石動第1		S28.3.18 建告第11号	市	都市改造	約7.8	S27-S45
石動第2	S29.1.18 建告第7号	S29.12.20 建告第507号	市	河川改修 及び国道改良	56.0	S29-S48
石動駅南第1	S61.7.26 県告第1111号	S61.11.18 県告第1689号	組合	新市街地 整備	20.7	S61-H5
津沢第1		S62.10.17 県告第1060号	組合	新市街地 整備	7.4	S62-H5
石動駅南第2	H4.12.11 市告第27号	H5.3.8 県告第171号	組合	新市街地 整備	19.8	H4-H15
上野本東		H4.9.18 県告第746号	組合	新市街地 整備	3.5	H4-H9
小矢部フロン ティアパーク		H12.12.27 県告第679号	個人	工業団地 造成	22.3	H12-H14
石動駅南	H19.4.6 市告第27号	H20.6.6 県告第307号	組合	新市街地 整備	14.1	H20-H29

資料：都市建設課

市街地再開発事業

令和4年3月31日現在

名称	施行区域 面積 ha	建築敷地 面積 ha	主要用途	事業認可 年月日
小矢部市石動町第1ブロック 第1種市街地再開発事業	0.20	0.20	店舗兼 住宅	S55.3.10 県告第181号
小矢部市石動町第4ブロック 第1種市街地再開発事業	0.11	0.11	〃	S56.2.19 県告第106号
小矢部市石動町第5ブロック 第1種市街地再開発事業	0.15	0.15	〃	S57.3.2 県告第134号
小矢部市石動町第8ブロック 第1種市街地再開発事業	0.10	0.10	〃	S58.7.18 県告第437号

資料：都市建設課

市営住宅の状況

令和4年3月31日現在

種 別	住宅名	建築年次	棟数	管理戸数	構 造	1世帯当り 月額使用料 円
公営住宅	津沢第1住宅	S39	6	6	木造平屋建	2,600～10,100
	津沢第2住宅	S41	10	10	〃	2,900～11,100
	津沢第3住宅	H5	1	12	鉄筋コンクリート 3階建	19,800～69,700
		H6	1	18	〃	17,900～59,100
	〃	S49	3	15	簡易耐火構造平屋建	6,200～20,300
			3	10	〃	6,600～20,300
			2	10	〃	7,600～27,400
	矢水町第2住宅	S51	2	10	〃	7,600～27,400
	〃	S53	2	10	〃	8,100～28,900
			3	10	〃	8,400～34,800
			1	4	鉄筋コンクリート 2階建	15,800～45,200
			矢水町第1住宅	H8～9	1	18
石動住宅	H12～13	1	18	〃 3階建	19,000～81,200	
特定公共 賃貸住宅	矢水町第1住宅	H9～10	2	28	〃 4階建	29,800～69,500
	石動住宅	H12～13	1	12	〃 3階建	36,800～79,100

資料：都市建設課

公園の状況

令和4年3月31日現在

区分	名称	面積 ha	主な施設
都 市 公 園	第1児童公園 (中央児童公園)	0.14	芝生広場、花壇、遊具
	第2児童公園 (よしいけ公園)	0.41	芝生広場、運動広場、花壇、遊具、トイレ
	第3児童公園 (津沢駅児童公園)	0.27	芝生広場、花壇、遊具、パーゴラ、トイレ
	第4児童公園 (上野児童公園)	0.14	広場
	綾子河川公園	2.62	芝生広場、運動広場(パークゴルフ場)、せせらぎ水路、 パーゴラ、トイレ、遊具、駐車場、休憩所
	小矢部河川公園	4.60	運動広場、球技広場、芝生広場、菖蒲園、トイレ、駐車場 芝生広場、野外ステージ、菖蒲園、あじさい園、ツツジ園、
	城山公園	6.41	桜園、梅林園、神武天皇像広場、その他広場、大谷池、遊具、 東屋、四阿、トイレ、駐車場
	若宮古墳公園	0.45	史跡(若宮古墳)、芝生広場、四阿、トイレ、駐車場
	稲葉山公園	1.08	芝生広場、遊具、トイレ、駐車場
	原牧公園(宮島観光栗園)	0.29	芝生広場、四阿、トイレ、駐車場
	上野本東公園	0.11	広場、パーゴラ
	なかよし児童公園	0.24	広場、遊具、トイレ
	寄島公園	0.14	運動広場、広場、遊具
	駅南第一区画1号公園	0.45	運動広場、芝生広場、四阿、トイレ
	駅南第一区画2号公園	0.17	広場、花壇
	駅南第二区画1号公園	0.16	広場、遊具、四阿、トイレ
	駅南第二区画2号公園	0.24	芝生広場、日時計、トイレ
	駅南第二区画3号公園	0.11	芝生広場
	駅南第二区画4号公園	0.07	広場
	津沢記念公園	0.27	芝生広場、四阿、花壇、トイレ
	津沢ふれあい公園	0.22	運動広場、広場、花壇、遊具、トイレ
	水牧ふれあい広場公園	0.09	運動広場、遊具、パーゴラ、トイレ
	阿曾緑地	0.10	史跡(阿曾三右衛門像)、緑地広場、池
	駅南口公園	0.09	広場、花壇、四阿
	電車が見える公園	0.05	芝生広場、遊具
	みどりの公園	0.08	芝生広場、四阿、遊具
	かがやき公園	0.09	芝生広場、四阿、トイレ
	ののはな公園	0.04	芝生広場、遊具
さくら公園	0.06	広場、遊具	

区分	名称	面積 ha	主な施設
俱利伽羅 県定 公園	源平広場	758.00	史跡(平家物語碑、源平物語盛衰記碑、源平合戦慰霊之地碑)、 砺波山源平合戦説明板、観光案内図、立山連峰景観図、 源平古戦場放送案内設備、四阿、トイレ、展望台
	源平供養塔		史跡(室鳩巢詩碑、為盛塚碑・五輪塔、蟹谷次郎記念碑、 飯尾宗祇句碑、不動の茶屋句碑、俱利伽羅小道)
	猿ヶ馬場		史跡(火牛の像、芭蕉塚、源平古戦場猿ヶ馬場石碑、 平維盛軍議石、源平合戦本陣跡標柱、猿堂の祠、芭蕉句碑)、 八重桜説明板、観光案内図、駐車場
	源平ライン		八重桜
	砺波山		史跡(木下順庵の詩碑、富田景周の詩碑)
	万葉歌碑		史跡(ほととぎすのうた歌碑ほか)
	芭蕉句碑		史跡(芭蕉句碑)
	源氏ヶ峰		史跡(源氏ヶ峰碑、佐々成政城郭跡)、展望台
	万葉公園		史跡(万葉公園案内碑、大伴家持・池主歌碑ほか)、 四阿、パーゴラ
	砺波の関 巴塚・葵塚		史跡(砺波の関案内板、大伴家持歌碑、山鹿像) 史跡(巴塚、葵塚)
	歴史国道 「俱利伽羅越え いにしへの街道」		史跡(源平ライン完成記念碑、矢立越の里程標、矢立山碑、 矢立堂完成記念碑、峠茶屋案内碑、十返舎一九歌碑、堯恵法院 歌碑、たるみの茶屋案内碑、遊行上人歌碑、修理大夫頭季郷歌 碑、前中納言定嗣郷歌碑、衣笠内大臣歌碑、中たるみの茶屋案 内碑、東宮殿下行啓御野立所記念碑)
ふるさと歩道	史跡(塔の橋碑、埴生大池完工記念碑、毘沙門天像、地藏堂ほか)		
篠島織部墓地緑地	史跡(篠島家頌徳顕彰碑、篠島織部清了墓ほか)		
稲葉山 ・宮 島 峡 県定 公園	前田秀継公記念公園	757.00	史跡(前田秀継公墓ほか)
	鼓ヶ滝		史跡(弁財天像、露天磨崖仏、愛染明王金像ほか)
	観音滝		史跡(聖観音像ほか)
	湯道丸川親水公園		広場、バーベキューサークル、炊事場、東屋
	一の滝(駐車場)・紺碧の像		ビーナス像、花壇、四阿、トイレ、案内板、駐車場
	二の滝(駐車場)・水辺の像		ビーナス像、駐車場
	竜宮淵(駐車場)・人魚の像		ビーナス像、広場、祠、駐車場
	泉陽の像		ビーナス像、花壇、駐車場
	子撫川ダム公園・湖畔の像		ビーナス像、広場、芝生広場、パーゴラ、トイレ、駐車場
	湖汐の像		ビーナス像
	永遠の像(常盤の庭)		ビーナス像
	朔望の像		ビーナス像
	清風の像		ビーナス像
山溪の像	ビーナス像		
聖眸の像	ビーナス像		
生誕の像	ビーナス像		
電々の森・俊寛塚	広場、藤棚		
石動 地区	駅前広場	0.01	案内板等
	駅南広場	0.01	案内板等
	辟田川歌碑	0.01	史跡(歌碑)
	本町児童公園	0.04	広場
津 沢 地 区	津沢自転車公園	0.11	広場、小川
	小矢部大堰河川公園	1.57	芝生広場、運動広場、花壇、駐車場
	下川崎史跡公園	0.06	史跡(宮永十左衛門墓ほか)、広場、遊具
	津沢大堰記念公園	0.13	史跡(記念碑ほか)、広場
そ の 他	水辺の楽校	0.88	芝生広場、四阿、トイレ、駐車場
	自由の庭	0.92	芝生広場、広場、花壇、自由の像
	内山修景施設(内山記念公園)	0.49	史跡(記念碑ほか)、広場、駐車場

資料：都市建設課

水道普及状況

年 度	行政区域内 総 人 口 (A)	世 帯 数	給水戸数	給 水 人 口 (B)	普 及 率 (B/A) %
平成 29	30,328	10,331	6,429	19,131	63.08
30	30,004	10,435	6,473	18,975	63.24
令和 元	29,727	10,547	6,512	18,833	63.35
2	29,360	10,573	6,536	18,651	63.53
3	28,795	10,509	6,542	18,390	63.87

資料：上下水道課

配水量

年 度	総 配 水 量 千t	一日最大 配 水 量 t	一日平均 配 水 量 t	一人 一日 最大給水量 L	一人 一日 平均給水量 L
平成 29	2,358	9,299	6,461	486	338
30	2,346	7,454	6,427	393	339
令和 元	2,377	7,829	6,493	416	345
2	2,357	7,767	6,456	416	346
3	2,397	7,605	6,567	413	357

資料：上下水道課

用途別使用戸数

単位：戸

年 度	総 数	一 般 用 家 事 用	業 務 用			臨 時 使 用
			官公署用	営 業 用	工 業 用	
平成 29	7,382	6,421	94	861	2	4
30	7,474	6,474	104	892	2	2
令和 元	7,531	6,513	104	908	2	4
2	7,562	6,573	97	890	2	0
3	7,590	6,590	98	900	2	0

資料：上下水道課

用途別使用水量

単位：千m3

年 度	総 数	一 般 用	官公署用	営 業 用	工 業 用	臨 時 使 用
平成 29	2,051	1,423	68	544	15	1
30	2,035	1,414	66	538	16	1
令和 元	2,014	1,399	66	532	16	1
2	2,047	1,469	65	497	16	0
3	1,996	1,424	63	494	15	0

資料：上下水道課

郵便施設の状況

各年3月31日現在

年 度	郵便局数	簡易郵便局	切手類販売所	郵便差出箱	私 書 箱
平成 29	6	5	36	65	40
30	6	5	37	65	40
令和 元	6	4	34	63	40
2	6	4	31	63	40
3	6	4	35	62	40

資料：日本郵便株式会社小矢部郵便局

鉄道輸送状況

各年3月31日現在

年 度	乗 車 人 員 千人		
	総 数	定 期	定期外
平成 19	636	468	168
20	632	470	162
21	588	441	147
22	575	434	141
23	586	446	140
24	580	442	138
25	573	438	135
26	507	367	140
	483	354	129 (4/1~3/13)
	24	13	11 (3/14~3/31)
27	605	425	179
28	614	443	171
29	557	407	150
30	568	411	158
令和 元	575	428	147
2	449	375	75
3	530	417	113

資料：西日本旅客鉄道株式会社金沢支社（平成27年3月13日まで）、
あいの風とやま鉄道株式会社（平成27年3月14日から）

自動車台数及び原付自転車台数

各年3月31日現在

年 度	貨 物 用			乗 合 用	乗 用			用特 種 途（殊 用）	二 輪 車		自 動 車 総 計	自原 動 機 車付
	普小 通型 車車	被 けん 引車	軽 自 動 車		普 通 車	小 型 車	軽 自 動 車		二小 輪 車型	軽 二 輪 車		
平成 19	2,374	6	4,101	66	4,150	8,948	6,584	652	262	237	27,380	1,566
20	2,262	5	4,056	71	4,125	8,714	6,874	653	255	248	27,263	1,508
21	2,172	5	3,981	70	4,226	8,567	7,013	659	260	240	27,193	1,466
22	2,114	5	3,945	71	4,310	8,395	7,157	650	265	246	27,158	1,364
23	2,064	5	3,940	70	4,330	8,331	7,372	661	270	243	27,286	1,284
24	2,045	5	3,878	69	4,366	8,183	7,520	641	273	243	27,223	1,257
25	2,028	6	3,857	66	4,465	7,980	7,828	645	291	243	27,409	1,203
26	1,994	6	3,784	63	4,551	7,790	8,040	637	296	263	27,424	1,199
27	1,931	6	3,768	64	4,680	7,558	8,144	650	291	250	27,342	1,145
28	1,909	6	3,696	62	4,765	7,343	8,238	714	298	238	27,269	1,070
29	1,867	6	3,691	62	4,927	7,142	8,272	757	297	235	27,256	1,020
30	1,813	6	3,705	53	5,065	6,878	8,324	830	292	237	27,203	961
令和 元	1,802	6	3,707	50	5,108	6,716	8,315	863	292	222	27,114	871
2	1,780	6	3,672	52	5,152	6,580	8,418	911	306	222	27,099	870
3	1,785	6	3,689	51	5,226	6,406	8,401	912	303	-	26,779	843

資料：北陸信越運輸局富山運輸支局

※軽二輪車の台数については集計方法の変更により、令和3年度より公表されていません。

※令和3年度の自動車総計には軽二輪車は含まれていません。

電話の加入状況

令和4年3月31日現在

年 度	加 入 電 話					I N S ネットサービス			着信 電話 契約数	公衆 電話 個数
	加入数					回線数				
	事務用		住宅用			事務用	住宅用			
	単 独	共 同	単 独	共 同						
平成 19	9,421	2,245	0	7,175	1	1,889	1,448	441	27	85
20	8,494	1,910	0	6,584	0	1,609	1,233	376	22	78
21	7,717	1,616	0	6,041	0	1,430	1,129	301	17	73
22	7,376	1,565	0	5,811	0	1,314	1,057	257	17	70
23	7,207	1,583	0	5,624	0	1,204	980	224	14	65
24	6,322	1,409	0	4,913	0	1,042	872	170	12	63
25	5,215	1,349	0	3,866	0	964	849	115	13	60
26	4,117	1,133	0	2,984	0	762	695	67	12	57
27	3,908	1,069	0	2,839	0	723	661	62	10	55
28	3,808	1,033	0	2,775	0	677	618	59	6	44
29	3,624	953	0	2,671	0	643	587	56	6	42
30	3,463	903	0	2,560	0	610	557	53	4	41
令和 元	3,247	854	0	2,393	0	550	501	49	4	40
2	3,074	795	0	2,279	0	514	469	45	3	37
3	3,083	868	0	2,215	0	602	558	44	3	36

資料：N T T 西日本

※ INSネットサービスはINSネット64とINSネット1500（INSネット64の10倍換算）の合計

北陸自動車道小矢部インター通行台数

単位：台・%

年 度	出入計	4月	5月	6月	7月	8月	9月	10月	11月	12月	1月	2月	3月
平成 29	月 計	73,849	84,030	76,383	80,728	86,840	79,899	80,298	77,762	75,354	65,014	55,150	77,609
	日 平均	2,462	2,711	2,546	2,604	2,801	2,663	2,590	2,592	2,431	2,097	1,970	2,504
	対前月比 (%)	96.6	110.1	93.9	102.3	107.6	95.1	97.3	100.1	93.8	86.3	93.9	127.1
30	月 計	76,015	78,450	74,477	81,389	87,182	74,288	83,745	82,675	74,100	64,774	61,407	75,664
	日 平均	2,534	2,531	2,483	2,625	2,812	2,476	2,701	2,756	2,390	2,089	2,193	2,441
	対前月比 (%)	101.2	99.9	98.1	105.7	107.1	88.1	109.1	102.0	86.7	87.4	105.0	111.3
令和 元	月 計	78,185	83,572	75,995	82,150	86,158	80,157	78,363	83,555	74,191	67,312	60,201	66,128
	日 平均	2,606	2,696	2,533	2,650	2,779	2,672	2,528	2,785	2,393	2,171	2,076	2,133
	対前月比 (%)	106.8	103.5	94.0	104.6	104.9	96.1	94.6	110.2	85.9	90.7	95.6	102.7
2	月 計	47,598	43,980	58,313	64,178	63,553	64,736	72,973	69,584	62,810	50,459	50,706	66,618
	日 平均	1,587	1,419	1,944	2,070	2,050	2,158	2,354	2,319	2,026	1,628	1,811	2,149
	対前月比 (%)	74.4	89.4	137.0	106.5	99.0	105.3	109.1	98.5	87.4	80.3	111.3	118.7
3	月 計	64,323	56,945	62,056	66,048	61,987	61,942	73,400	71,395	62,973	52,815	46,454	63,450
	日 平均	2,144	1,837	2,069	2,131	2,000	2,065	2,368	2,380	2,031	1,704	1,659	2,047
	対前月比 (%)	99.8	85.7	112.6	103.0	93.9	103.3	114.7	100.5	85.4	83.9	97.4	123.4

路線バス運行状況

路線名	運行区間			料数 km	運行延回数 回	走行延軒数 km	輸送延人員(人)		平均乗車 密度 人	備考 (自由乗降区間等)	
	発駅	經由	着駅				定期	定期外			計
石動線	済生会高岡病院	福岡町	石動駅前	23.1	970.0	44,301.8	5,308	13,730	19,038	1.4	
	済生会高岡病院	石動駅前	アウトレットパーク	25.8	1,581.0	80,747.2	8,227	23,823	32,050	2.8	
若林線	石動駅前	若林	砺波市役所	11.8	726.0	16,992.0	3,410	3,495	6,905	3.0	泉町～新富町8.7km
加越線	石動駅前	津沢町	北川	20.3	1,216.0	49,003.9	12,378	7,426	19,804	2.7	綾子～北川18.2km
計				-	4,493.0	191,044.9	29,323	48,474	77,797	-	

令和4年3月31日現在

路線名	運行区間			料数 km	運行延回数 回	走行延軒数 km	輸送延人員(人)	平均乗車 密度 人	備考 (自由乗降区間等)
	発駅	經由	着駅						
津沢線	石動駅	水島	石動駅	32.0	2,939.0	94,661.7	18,284	50.6	茄子島～高木出交差点、野寺～北陸中央病院前、下後壱～新西、となみ野高校前～藁輪口
正得線	石動駅	道明	石動駅	21.9	1,884.0	41,869.6	7,926	22.0	茄子島～高木出交差点、野寺～七社
宮島線	石動駅	西中野	森屋	24.0	1,571.0	34,776.0	88	0.2	石動町～新富町、市営石動住宅～桜町、田川～宮須口
宮島線(スクールバス便)	宮島温泉	東部小学校	石動駅	9.2	203.0	1,867.6	3,409	9.4	
南谷線	石動駅	安楽寺	嘉例谷	25.4	1,815.0	46,101.0	4,682	13.0	
蟹谷線	石動駅	安養寺	JA南部支店前	24.8	2,176.0	53,964.8	7,506	20.8	埴生～北一
小計				-	10,588.0	273,240.7	41,895	116.1	
岡線	岡公民館	芹川	保健福祉センター	7.6	359.0	-	398	-	
変乗台タクシード式	五間橋	安楽寺	石動駅	3.6	45.0	-	50	-	
	内山	末友	北陸中央病院前	19.9	488.0	-	1,211	-	
	小森谷線	小森谷	北陸中央病院前	13.0	199.0	-	233	-	
	水島線	上後壱	津沢	5.4	0.0	-	0	-	
小計				-	1,091.0	-	1,892	-	
計				-	11,679.0	-	43,787	-	

令和4年3月31日現在

資料：生活環境課

産業別・規模別新規求人・充足状況

年 度	新規求人					充足数					
	平成29年	平成30年	令和元年	令和2年	令和3年	平成29年	平成30年	令和元年	令和2年	令和3年	
A,B 農，林，漁業	188	202	143	139	192	49	66	34	65	72	
C 鉱業，採石業， 砂利採取業	27	21	41	37	34	9	6	10	8	9	
D 建設業	1,279	1,435	1,445	1,684	1,503	112	145	121	131	135	
E 製造業	3,052	2,882	2,250	1,663	2,454	697	672	560	421	534	
製 造 業 中 分 類	食 料 品	541	450	420	362	453	132	147	131	128	152
	織 維	506	594	507	411	430	82	96	73	49	40
	木 材 ・ 家 具	133	116	121	119	142	61	45	51	43	39
	パ ル プ ・ 出 版	46	68	73	23	36	15	23	29	11	9
	化 学	211	287	197	198	252	101	117	84	70	87
	窯業・土石製品	105	77	77	45	94	37	27	21	17	14
	鉄 鋼	21	13	9	0	9	4	3	2	0	3
	非 鉄 金 属	35	44	7	8	50	8	11	6	1	14
	金 属 製 品	335	360	226	89	306	79	58	63	35	55
機 械	1,092	857	586	380	658	188	147	93	67	107	
そ の 他	23	16	27	28	24	7	7	10	5	14	
F 電気・ガス・ 熱供給・水道業	2	12	8	0	4	1	0	0	0	1	
運輸・通信業	744	889	937	642	821	178	163	180	115	137	
I 卸売業・小売業	1,765	1,671	1,314	1,213	1,173	196	187	156	174	168	
J 金融業・保険業	70	52	38	51	33	8	12	7	8	2	
K 不動産業， 物品賃貸業	65	108	57	46	43	13	16	11	7	2	
サービス業	4,714	4,812	4,087	3,889	3,675	799	798	692	660	623	
S・T 公務・その他	276	267	248	183	197	128	125	128	94	70	
合 計	12,231	12,413	10,568	9,547	10,129	2,194	2,197	1,899	1,683	1,753	
規 模 別	29人以下	7,761	7,697	6,483	6,005	6,234	1,252	1,263	1,140	1,018	1,080
	30～99人	3,099	3,261	2,665	2,434	2,692	673	628	485	443	427
	100～499人	1,062	1,161	1,126	969	1,123	209	250	231	189	224
	500～999人	134	152	213	138	80	31	32	28	30	21
	1,000人以上	175	142	81	1	0	29	24	15	3	1

資料：砺波公共職業安定所小矢部出張所
※砺波市・小矢部市・南砺市

中高年齢者職業紹介状況(45歳以上)

年 度	新規求職者 (A)			就 職 件 数 (B)			就職率(B/A) %
	総 数	男	女	総 数	男	女	
平成 19	953	604	349	313	156	157	32.8
20	900	511	389	277	145	132	30.8
21	1,042	632	410	310	165	145	29.8
22	890	512	378	355	203	152	39.9
23	807	429	378	350	189	161	43.4
24	731	396	335	290	163	127	39.7
25	651	372	279	309	171	138	47.5
26	680	333	347	339	169	170	49.9
27	615	326	289	332	155	177	54.0
28	616	314	302	306	147	158	49.7
29	580	243	337	291	107	184	50.2
30	668	324	344	317	140	177	47.5
令和 元	636	341	295	279	142	137	43.9
2	685	371	314	246	118	128	35.9
3	659	365	294	266	136	130	40.3

資料：砺波公共職業安定所小矢部出張所

雇用保険取扱い状況

年 度	受給資格決定件数			受 給 者 実 人 員			支給額 千円
	総 数	男	女	総 数	男	女	
平成 19	732	308	424	2,431	912	1,519	296,181
20	624	349	275	2,072	985	1,087	253,394
21	574	324	250	3,263	1,990	1,273	452,483
22	444	201	243	1,880	902	978	249,598
23	407	176	231	1,499	584	915	178,944
24	448	193	255	1,586	664	922	193,175
25	383	169	214	1,454	596	858	174,405
26	340	123	217	1,150	404	746	138,030
27	304	120	184	990	361	629	119,904
28	302	121	181	929	405	524	114,184
29	314	130	184	880	277	603	100,260
30	361	151	210	954	384	570	117,777
令和 元	313	126	187	1,124	466	658	132,601
2	318	134	184	1,386	561	825	171,717
3	318	161	157	1,077	514	563	128,386

資料：砺波公共職業安定所小矢部出張所

※平成19年度まで小矢部市・福岡町、平成20年度から小矢部市のみ

3月卒業者(高等学校)の産業別・規模別求人・就職状況

年 度		令和元年				令和2年				令和3年			
		求人数		就 職 数		求人数		就 職 数		求人数		就 職 数	
項 目		計	計	男	女	計	計	男	女	計	計	男	女
性 別		計	計	男	女	計	計	男	女	計	計	男	女
産 業 別	農、林、漁業・ 鉱業、採石業、砂利採取業	9	2	1	1	14	4	4	0	19	4	4	0
	建 設 業	168	21	17	4	191	21	20	1	178	15	15	0
	製 造 業	337	118	92	26	264	88	74	14	311	88	74	14
	食料品・たばこ	42	14	6	8	39	6	3	3	33	3	0	3
	織 維 工 業	79	7	3	4	59	4	2	2	58	4	3	1
	木 材 ・ 家 具	24	9	9	0	16	3	3	0	21	7	7	0
	パ ル プ ・ 紙	8	2	2	0	12	2	2	0	10	2	1	1
	化 学 ・ 石 油	0	12	12	0	1	11	10	1	1	16	14	2
	プラスチック・ゴム	22	10	7	3	23	11	10	1	31	11	7	4
	窯 業 ・ 土 石	9	4	3	1	9	4	3	1	34	2	2	0
	鉄 鋼 ・ 非 鉄 金 属	3	3	3	0	3	1	1	0	3	1	1	0
	金 属 製 品	41	11	8	3	38	15	12	3	36	7	7	0
	機 械	109	43	36	7	64	30	27	3	84	35	32	3
	そ の 他	0	3	3	0	0	1	1	0	0	0	0	0
	電 気 ・ ガ ス ・ 熱 供 給 ・ 水 道 業	0	3	3	0	0	3	3	0	0	2	2	0
	情 報 通 信 業	2	3	3	0	2	2	1	1	3	2	2	0
	運 輸 業 、 郵 便 業	25	10	7	3	21	1	1	0	18	10	5	5
	卸 売 業 、 小 売 業	30	8	3	5	28	18	14	4	28	8	4	4
	金 融 業 、 保 険 業	4	1	0	1	7	0	0	0	7	6	5	1
	不 動 産 業 、 物 品 賃 貸 業	9	1	1	0	6	1	1	0	6	1	1	0
宿 泊 業 飲 食 サ ー ビ ス 業	21	4	1	3	14	5	2	3	16	1	0	1	
医 療 、 福 祉	67	19	5	14	63	16	6	10	45	18	6	12	
複 合 サ ー ビ ス 事 業	18	0	0	0	18	4	0	4	17	3	1	2	
サ ー ビ ス 業	35	6	4	2	27	10	4	6	23	14	7	7	
合 計		725	196	137	59	655	173	130	43	671	172	126	46
規 模 別	29 人 以 下	228	12	8	4	220	15	10	5	222	22	19	3
	30 ～ 99 人	269	39	18	21	249	29	23	6	260	23	15	8
	100 ～ 299 人	151	50	35	15	135	43	31	12	144	46	34	12
	300 ～ 499 人	29	19	15	4	11	14	11	3	11	13	11	2
	500 ～ 999 人	28	30	19	11	30	21	14	7	27	19	10	9
	1,000 人 以 上	20	46	42	4	10	51	41	10	7	49	37	12

資料：砺波公共職業安定所小矢部出張所
※砺波市・小矢部市・南砺市

国民健康保険運営状況

年度	被保険者		一般会計繰入金 千円	国 県補助金 千円		国民健康保険税(現年度分)		保 険 給 付						
	世帯数	世帯員		調定額	収入済額	未納額	収納率	被保険者1人あたり負担額	療養給付	高額医療費	その他給付	一般・退職手当り平均給付		
平成 26			(基) 85,269											
	4,114	6,925	(一) 26,977	747,447	680,687	656,611	24,076	96.46	98,294	1,887,779	237,760	9,088	308,249	
27			(基) 116,527											
	4,072	6,770	(一) 37,609	691,351	646,814	626,947	19,867	96.93	95,541	1,855,164	245,032	6,303	311,152	
28			(基) 115,137											
	3,956	6,456	(一) 20,540	638,201	620,705	603,778	16,927	97.27	96,144	1,711,090	221,732	4,502	300,081	
29			(基) 113,651											
	3,812	6,148	(一) 19,248	758,650	589,274	571,923	17,332	97.07	95,848	1,738,624	224,908	4,782	320,155	
30			(基) 111,728											
	3,753	5,937	(一) 16,873	2,052,227	583,899	570,663	13,236	97.74	98,349	1,744,086	243,200	5,712	335,691	
令和 元			(基) 109,950											
	3,715	5,791	(一) 17,387	2,007,217	576,334	559,391	16,891	97.09	99,522	1,716,171	230,978	3,481	336,838	
2			(基) 113,052											
	3,705	5,709	(一) 18,595	1,996,980	575,634	562,016	13,617	97.87	100,829	1,684,471	237,475	4,980	337,524	
3			(基) 114,588											
	3,691	5,623	(一) 19,247	2,119,312	554,476	539,144	15,331	97.27	98,608	1,758,925	252,119	4,380	358,425	

資料：国民健康保険事業年報（市民課）

※ 国民健康保険税の負担額は現年分による

国民年金被保険者の状況

年度	被 保 険 者		付加保険料加入者		保 険 料 免 除 者		除 率									
	強制加入 (A)	第1号 任意加入 60歳未満160歳以上	総 数	不在者 (再掲)	法 免 除 (B)	法 免 除 (C)	法 免 除 (B/A)	計 (D/A)								
									強 制 制 制	任 意 計	申 免 (C)	計 (D)	申 免 (C/A)	計 (D/A)		
平成 26	3,096	15	24	3,135	1,329	4,464	14	13	190	203	296	699	995	9.5	22.5	32.1
27	2,861	14	25	2,900	1,276	4,176	17	10	181	191	287	627	914	10.0	21.9	31.9
28	2,678	12	21	2,711	1,210	3,921	17	9	161	170	279	627	906	10.4	23.4	33.8
29	2,513	14	20	2,547	1,162	3,709	16	9	153	162	273	592	865	10.9	23.5	34.4
30	2,431	11	18	2,460	1,098	3,558	13	8	133	141	275	622	897	11.3	25.6	36.9
令和 元	2,407	11	19	2,456	1,065	3,502	12	7	134	141	279	606	885	11.6	25.2	36.8
2	2,360	14	22	2,396	984	3,380	8	6	123	129	279	599	878	11.8	25.4	37.2
3	2,327	14	18	2,359	928	3,287	9	5	126	131	282	578	860	12.1	24.8	37.0

資料：市民課

年金受給者の状況

単位：千円

年 度	老 齢 年 金		老 齡 福 祉 年 金		障 害 年 金		寡 婦 年 金		合 計	
	件数	年金額	件数	年金額	件数	年金額	件数	年金額	件数	年金額
平成 29	335	187,457	0	0	30	26,691	5	2,407	370	216,555
30	265	147,087	0	0	27	24,158	5	2,297	297	173,542
令和 元	220	122,588	0	0	24	21,453	4	1,856	248	145,897
2	178	99,473	0	0	22	19,542	4	1,858	204	120,873
3	142	79,562	0	0	18	16,008	4	1,857	164	97,427

資料：市民課

基礎年金受給権者の状況

単位：千円

年 度	老 齡 基 礎 年 金		障 害 基 礎 年 金				遺 族 基 礎 年 金		合 計		死 亡 一 時 金		特 別 一 時 金	
	件数	年金額	抛 出	年 全 額	無 抛 出	年 全 額	件数	年 金 額	件数	年 金 額	件数	年 金 額	件数	支 給 金 額
平成 29	9,727	7,239,536	252	209,206	346	306,913	40	30,214	7	940	7	940	0	0
30	9,871	7,345,442	242	200,574	341	300,755	48	37,570	8	985	8	985	0	0
令和 元	9,997	7,447,296	241	199,894	344	303,330	47	35,941	4	705	4	705	0	0
2	10,146	7,577,268	252	209,517	347	306,595	50	38,582	8	1,277	8	1,277	0	0
3	10,240	7,638,883	258	214,603	354	310,999	54	43,005	8	1,277	8	1,277	0	0

資料：市民課

後期高齢者医療保険被保険者数

各年3月31日現在

年 度	75歳以上の 被 保 険 者	65歳以上 75歳未満の 障害認定者	計
平成 29	5,472	210	5,682
30	5,518	205	5,723
令和 元	5,578	195	5,773
2	5,519	188	5,707
3	5,657	189	5,846

資料：市民課

後期高齢者医療保険診療種別医療費の状況

単位：円、各年3月31日現在

年 度	診療費	調剤	食事療養 生活療養	訪問看護	療養費等	計
平成 29	4,407,470,860	593,363,510	222,769,999	5,766,260	49,782,676	5,279,153,305
30	4,617,184,810	588,558,000	223,519,600	7,976,610	51,049,329	5,488,288,349
令和 元	4,292,772,480	629,824,050	206,990,331	6,304,920	54,392,360	5,190,284,141
2	4,071,106,750	642,051,920	184,073,921	13,636,660	48,343,080	4,959,212,331
3	4,161,361,320	639,801,420	179,475,862	15,098,120	45,594,780	5,041,331,502

資料：市民課

後期高齢者医療保険保険料の状況(現年度分)

各年3月31日現在

年 度	1人当たり保険給付費		1人当たり保険料 調定額(現年度分)		(B/A) %	収納率 %
	金額A 円	対前年度比 %	金額B 円	対前年度比 %		
平成 29	933,554	100.11	55,690	107.53	5.97	99.85
30	964,211	103.28	58,763	105.52	6.09	99.82
令和 元	903,601	93.71	61,924	105.38	6.85	99.44
2	862,922	95.77	66,081	106.71	7.66	99.71
3	881,352	102.14	65,213	98.69	7.4	99.71

資料：市民課

敬老福祉年金等給付状況

年 度	敬 老 福 祉 年 金			介 護 人 手 当			在 宅 要 介 護 高 齢 者 福 祉 金		
	受給者数 人	年 額 円	支給額計 千円	受給者数 人	年 額 円	支給額計 千円	受給者数 人	年 額 円	支給額計 千円
平成 24	0	10,000	0	195	36,000	4,005	124	60,000	4,575
25	0	10,000	0	221	36,000	4,329	127	60,000	4,900
26	0	10,000	0	220	36,000	4,530	123	60,000	4,750
27	0	10,000	0	241	36,000	5,046	122	60,000	4,695
28	0	10,000	0	246	36,000	5,073	118	60,000	4,555
29	0	10,000	0	201	36,000	4,251	110	60,000	4,595
30	0	10,000	0	222	36,000	4,425	116	60,000	4,420
令和 元	0	10,000	0	238	36,000	5,388	100	60,000	3,745
2	0	10,000	0	250	36,000	5,805	96	60,000	3,750
3	0	10,000	0	246	36,000	5,778	95	60,000	3,900

資料：健康福祉課

介護保険事業の状況

各年3月31日現在

年 度	第1号被保険者数 (65歳以上)	認定者数	
		第1号 被保険者数	第2号 被保険者数
平成 29	10,570	1,946	39
30	10,584	2,002	38
令和 元	10,644	2,047	45
2	10,701	2,066	41
3	10,723	2,107	39

資料：健康福祉課（砺波地方介護保険組合）

要介護(要支援)認定者数

各年3月31日現在

年 度	要支援1	要支援2	要介護1	要介護2	要介護3	要介護4	要介護5	合計
平成 29	140	172	507	377	322	259	208	1,985
30	154	152	454	425	334	319	202	2,040
令和 元	168	166	456	412	371	307	212	2,092
2	169	158	442	416	383	318	221	2,107
3	170	157	477	437	351	330	224	2,146

資料：健康福祉課（砺波地方介護保険組合）

介護保険料収納状況(現年度分)

各年3月31日現在

年 度	特 別 徴 収			普 通 徴 収			合 計		
	調定額 円	収納額 円	収納率 %	調定額 円	収納額 円	収納率 %	調定額 円	収納額 円	収納率 %
平成 29	741,610,100	741,610,100	100	42,322,700	38,027,900	89.9	783,932,800	779,638,000	99.5
30	772,790,700	772,790,700	100	45,927,300	42,509,100	92.6	818,718,000	815,299,800	99.6
令和 元	769,017,500	769,017,500	100	44,666,300	41,752,400	93.5	813,683,800	810,769,900	99.6
2	764,542,200	764,542,200	100	44,481,000	42,006,600	94.4	809,023,200	806,548,800	99.7
3	776,725,600	776,725,600	100	46,740,000	44,098,700	94.3	823,465,600	820,824,300	99.7

資料：健康福祉課（砺波地方介護保険組合）

介護保険給付状況

各年3月31日現在

年 度	居 宅 サービス		施 設 サービス		計	
	受給者数 人	給付費 円	受給者数 人	給付費 円	受給者数 人	給付費 円
平成 29	14,688	1,886,520,993	4,580	1,224,590,944	19,268	3,111,111,937
30	14,974	1,981,933,357	4,538	1,225,484,411	19,512	3,207,417,768
令和 元	15,374	2,098,141,316	4,984	1,417,486,302	20,358	3,515,627,618
2	15,719	2,192,512,491	5,235	1,545,322,802	20,954	3,737,835,293
3	16,187	2,262,056,623	5,118	1,512,358,425	21,305	3,774,415,048

資料：健康福祉課（砺波地方介護保険組合）

民生委員・児童委員数

令和4年3月31日現在

地区名	総数	男	女
総数	80	38	42
石動	18	8	10
南谷	4	3	1
埴生	7	6	1
宮島	2	1	1
子撫	3	1	2
荒川	3	1	2
正得	3	0	3
若林	3	2	1
松沢	4	0	4
北蟹谷	4	3	1
藪波	5	4	1
東蟹谷	3	1	2
津沢	8	6	2
水島	4	2	2
主任児童委員	9	0	9

資料：社会福祉課

生活保護世帯数・人員の推移

令和4年3月31日現在

年度	被保護世帯数	被保護人員	保護率 ‰
平成 29	50	58	1.90
30	46	54	1.84
元	47	55	1.90
令和 2	45	49	1.66
3	46	50	1.76

資料：社会福祉課

生活保護費の推移

令和4年3月31日現在

年度	保護費総額		生活扶助		住宅扶助		教育扶助		医療扶助		介護扶助		その他の扶助 千円	施設事務費及び委託事務費 円
	全額 千円	1箇月平均額 円	全額 千円	1箇月平均額 円	全額 千円	1箇月平均額 円	全額 千円	1箇月平均額 円	全額 千円	1箇月平均額 円	金額 千円	1箇月平均額 円		
平成 29	92,180	7,681,667	22,095	1,841,250	5,268	439,000	243	20,250	53,851	4,487,583	1,614	134,500	170	8,939
30	105,870	8,822,500	21,573	1,797,750	5,059	421,583	265	22,083	69,342	5,778,500	1,278	106,500	235	8,118
元	105,803	8,816,917	23,315	1,942,917	5,695	474,583	249	20,750	66,649	5,554,083	1,469	122,417	211	8,216
令和 2	94,464	7,872,000	21,521	1,793,417	6,267	522,250	246	20,500	54,706	4,558,833	1,460	121,667	229	10,035
3	92,220	7,685,000	23,246	1,937,167	6,294	524,500	152	12,667	48,091	4,007,583	1,911	159,250	237	12,289

資料：社会福祉課

身体障害者手帳所持者数

各年3月31日現在

年 度	総 数			視覚障害	聴 覚 ・ 平 衡 機 能 障 害	音 声 ・ 言 語 ・ そ の し ゃ く 機 能 障 害	肢 体 不 自 由	内部障害
	総 数	18歳未満	18歳以上					
平成 29	1,348	9	1,339	90	129	12	709	408
30	1,295	6	1,289	84	130	11	673	397
令和 元	1,261	9	1,252	79	126	11	648	397
2	1,222	12	1,210	75	126	11	628	382
3	1,189	11	1,178	75	123	11	593	387

資料：社会福祉課

療育手帳所持者数

各年3月31日現在

年 度	総 数		A（重度）		B（中軽度）	
	18歳未満	18歳以上	18歳未満	18歳以上	18歳未満	18歳以上
平成 29	46	195	7	79	39	116
30	41	198	5	78	36	120
令和 元	40	203	6	76	34	127
2	41	207	5	79	36	128
3	45	205	6	78	39	127

資料：社会福祉課

精神障害者保健福祉手帳所持者数

各年3月31日現在

年 度	総 数	1 級	2 級	3 級
平成 29	213	14	141	58
30	228	15	149	64
令和 元	239	20	148	71
2	246	20	154	72
3	264	21	158	85

資料：社会福祉課

保育所及び幼保連携型認定こども園の状況

令和4年10月1日現在

施設名	定員	児 童 数					保育士等 人 数	
		総 数	0 歳	1・2歳	3 歳	4歳以上		
公立	埴保 生所 育 所	60	52	4	18	16	14	13
	水保 島所 育 所	30	21	0	4	4	13	3
	石動きらり こども園	75	56	4	17	13	22	16
	大こども 谷園	235	221	18	69	46	88	40
	蟹こども 谷園	125	107	4	33	24	46	25
私立	石動青葉 保 育 園	155	156	11	50	34	61	27
	石動西部 こども園	135	134	7	54	26	47	26
	津こども 沢園	135	126	10	38	27	51	23
計	950	873	58	283	190	342	173	

資料：こども課

し尿処理状況

年 度	1日 処理能力 k l	し尿収集量 (k l)			浄化槽 設置台数 基
		総 数	一般汲取	浄化槽 汚 泥	
平成 24	104	6,633	2,182	4,451	3,597
25	104	6,375	2,052	4,323	3,200
26	104	6,168	1,823	4,345	3,616
27	104	5,957	1,573	4,384	3,432
28	104	5,493	1,371	4,122	3,532
29	104	5,520	1,370	4,150	3,499
30	104	5,500	1,153	4,347	3,454
元	104	5,345	1,105	4,240	3,402
令和 2	104	5,421	1,053	4,368	3,332
3	104	5,129	932	4,197	3,241

資料：生活環境課

ごみ処理状況

年 度	処理人口 人	総 搬 入 量 (t)				処 理 量 (t)				焼却灰 埋立量 t
		可燃ごみ	不燃ごみ	資源ごみ	計	焼却処理	再利用	埋立処理	計	
平成 24	31,838	6,307	474	525	7,306	5,620	810	876	7,306	687
25	31,543	6,412	485	497	7,394	5,718	804	872	7,394	694
26	31,217	6,631	511	500	7,642	6,017	853	772	7,642	614
27	31,020	7,035	614	462	8,111	6,257	871	983	8,111	778
28	30,649	7,144	736	449	8,329	6,333	934	1,062	8,329	811
29	30,328	7,141	893	426	8,460	6,366	1,066	1,028	8,460	775
30	30,004	7,311	1,057	413	8,781	6,508	1,196	1,079	8,783	803
令和 元	29,727	7,972	988	445	9,405	6,648	1,201	1,556	9,405	865
2	29,360	7,936	1,114	426	9,476	6,647	1,217	1,612	9,476	835
3	28,795	7,947	954	384	9,285	6,963	961	1,361	9,285	724

資料：生活環境課

医療関係従事者数

各年12月31日現在

年次	医師	歯科 医師	薬剤師	看護師 准看護師	保健師	助産師	あんま・マツ サージ・指圧 師・はり師・ きゅう師	柔道 整復師
18	56	18	47	365	14	0	-	-
20	52	17	44	364	18	3	6	21
22	53	18	42	380	18	1	9	22
24	53	18	54	389	19	0	7	16
26	57	17	51	395	21	1	8	16
28	51	17	39	396	22	0	8	15
30	48	16	42	416	18	0	8	16
令和 2	52	17	40	440	22	0	9	15

資料：医師・歯科医師・薬剤師統計（厚生労働省）、看護職員業務従事者調査（富山県厚生部医務課）
※ 隔年調査

医療機関の状況

各年12月31日現在

年次	病院		一般診療所		歯科診療所		薬局数
	施設数	病床数	施設数	病床数	施設数	病床数	
平成 24	6	650	18	19	11	-	9
25	6	644	17	19	11	-	9
26	6	644	17	19	11	-	10
27	6	644	18	19	11	-	9
28	6	644	17	19	11	-	9
29	6	644	18	19	11	-	9
30	6	644	18	-	11	-	8
令和 元	6	610	18	-	11	-	11
2	6	543	17	-	11	-	11
3	6	543	17	-	11	-	11

資料：富山県砺波厚生センター
※ 平成30年5月一般診療所病床廃止

主要死因別死亡者数

各年12月31日現在

年次	総数	結核	悪性 新生物	糖尿病	高血圧 性疾患	心疾患	脳血管 疾患	大動脈瘤 及び解離	肺炎	慢性閉塞 性肺疾患	喘息	肝疾患	腎不全	老衰	不慮の 事故	自殺	その他
25	405	1	115	3	4	76	49	3	46	4	-	3	3	6	11	9	72
26	454	1	131	6	1	57	56	4	53	4	-	2	13	19	19	11	77
27	404	-	136	4	4	53	38	3	59	4	1	3	9	12	17	4	57
28	404	-	101	3	2	80	40	5	50	6	-	6	6	16	20	6	63
29	424	1	124	3	8	69	34	5	33	4	-	6	7	19	13	6	92
30	425	-	115	5	2	89	26	3	33	3	-	1	4	25	17	3	99
令和 元	426	-	116	9	3	80	36	3	22	3	-	3	8	29	16	4	94
2	407	-	104	7	2	71	41	4	17	1	1	4	8	38	10	6	93
3	420	1	106	7	3	76	38	1	17	6	-	3	5	33	17	7	100

資料：人口動態統計（厚生労働省）

予防接種の状況

年度	区分	ヒブ 感染症 (延)	小児 肺炎 球菌 感染症 (延)	ロタウ イルス 感染症 (延) ※4	BCG (実)	DT (ジフテリ ア破傷風 混合) (実)	DPT (百日せ きジフテリ ア破傷風 混合) (延)	DPT-IPV (百日せき ジフテリ ア破傷 風不活化 ^ホ 混合) (延)	IPV (不活化 ^ホ ポリオ) (延)	B型 肝炎 (延) ※2	水痘 (延)	日本 脳炎 (延)	MR (麻しん風しん) (実)			HPV (子宮 頸がん 予防) (延)※1	インフル エンザ (実)	高齢者の 肺炎球菌 感染症 (実)
													1期	2期	風しん5 期 ※3			
平成 26	対象者	644	644	-	170	276	100	633	147	-	858	1,381	188	185	-	402	10,127	2,278
	接種者	732	719	-	173	261	59	687	91	-	416	1,036	222	214	-	5	5,290	1,161
27	対象者	709	709	-	176	248	48	687	76	-	362	1,442	181	204	-	399	10,283	2,261
	接種者	786	786	-	222	223	0	819	10	-	401	782	173	199	-	0	5,388	978
28	対象者	786	786	-	193	250	10	806	38	400	440	786	220	205	-	342	10,918	2,375
	接種者	778	777	-	192	220	0	767	4	323	371	822	204	195	-	0	5,639	1,126
29	対象者	691	691	-	170	246	0	698	26	516	350	641	175	210	-	378	10,523	2,526
	接種者	682	687	-	168	224	0	691	3	512	360	934	193	204	-	0	5,515	1,089
30	対象者	677	677	-	172	239	2	680	16	507	320	839	160	208	-	348	10,599	2,414
	接種者	712	711	-	180	212	0	718	2	536	308	973	160	207	-	0	5,595	994
令和 元	対象者	595	595	-	145	192	1	605	7	411	368	761	184	198	144	354	10,656	1,356
	接種者	574	607	-	149	172	0	612	1	435	363	905	190	194	117	0	5,906	336
2	対象者	605	605	210	152	226	0	609	0	456	298	758	149	190	180	276	10,712	1,425
	接種者	655	641	162	160	204	0	659	0	494	315	917	149	189	105	68	7,527	420
3	対象者	568	567	340	136	205	0	565	0	408	314	808	157	212	94	402	10,748	1,403
	接種者	581	581	344	145	179	0	578	0	415	307	636	157	206	34	63	6,260	345

資料：健康福祉課

※1 平成25年6月～令和4年3月まで、積極的接種勧奨の見合わせ措置

※2 法改正により、平成28年10月～B型肝炎ワクチンの定期接種開始

※3 法改正により、平成31年4月～風しんの第5期の定期接種開始

※4 法改正により、令和2年10月～ロタウイルス感染症ワクチンの定期接種開始

消防施設の状況

令和4年4月1日現在

区 分	消 防 団
普通消防ポンプ自動車	18
救助資機材搭載型車両	2
小型動力ポンプ	16
その他（指揮広報車）	1

区 分	消 火 栓		防 火 水 槽	
	地 上 式	地 下 式	40 m ³ 未満	40 m ³ 以上
総 数	0	548	9	248

資料：砺波地域消防組合統計

災害発生状況

各年12月31日現在

年 次	火災件数 ()内は建物		建物焼損面積		損害額 ()内は建物 千円	一件当りの 建物焼損床面積 m ²	一件当りの 建物損害額 千円
			床面積 m ²	表面積 m ²			
平成 25	10	(9)	2,122	356	58,903 (58,809)	235.8	6,534
26	7	(2)	19	0	5,792 (547)	9.5	274
27	7	(6)	575	-	32,199 (10,329)	95.8	1,722
28	5	(4)	1,030	11	48,387 (47,927)	257.5	11,982
29	2	(1)	591	-	60,878 (54,395)	591	54,395
30	3	(1)	1		202 (102)	1	102
令和 元	7	(3)	171	4	11,922 (3,526)	57	1,175
2	7	(4)	9		2,471 (1,023)	2	255
3	6	(2)	137		20,932 (17,620)	68.5	8,810
4	5	(4)	3,147	71	200,196 (200,174)	786.7	50,043

資料：砺波地域消防組合統計

路線別交通事故発生状況

各年12月31日現在

年次	総数	国道 8号	国道 359号	国道 471号	県道	市道	その他
平成 25	108	14	7	14	49	20	4
26	100	15	8	14	36	20	7
27	111	21	6	11	35	27	11
28	87	18	5	14	32	10	8
29	85	25	7	9	26	8	10
30	62	19	6	4	24	6	3
令和 元	66	12	7	5	28	8	6
2	43	9	5	6	14	7	2
3	48	6	2	10	18	8	4
4	37	10	2	4	9	11	1

資料：富山県小矢部警察署

月別交通事故発生件数

各年12月31日現在

年次	総数	1月	2月	3月	4月	5月	6月	7月	8月	9月	10月	11月	12月
平成 25	108	12	8	11	7	7	5	5	9	4	8	13	19
26	100	11	7	10	10	6	6	9	8	7	7	9	10
27	111	14	5	14	6	6	11	11	11	8	8	7	10
28	87	9	6	5	10	5	5	9	12	8	3	10	5
29	85	7	10	2	8	4	9	10	1	6	6	11	11
30	62	10	9	1	3	5	3	3	0	2	11	7	8
令和 元	66	8	1	7	6	6	4	5	4	7	4	9	5
2	43	3	3	6	0	3	3	7	2	6	4	1	5
3	48	3	6	4	1	4	6	3	5	1	5	6	4
4	37	2	1	1	5	4	2	2	2	3	7	4	4

資料：富山県小矢部警察署

交通事故等の推移

各年12月31日現在

年次	発生件数	死者数	負傷者数	運転免許人口
平成 25	108	2	125	22,288
26	100	3	117	22,213
27	111	2	136	22,160
28	87	-	102	22,013
29	85	3	114	21,858
30	62	1	78	21,586
令和 元	66	1	74	21,347
2	43	1	52	21,152
3	48	2	60	20,974
4	37	-	41	20,755

資料：富山県小矢部警察署

※ 運転免許人口は各年3月31日現在

原因別交通事故発生件数

各年12月31日現在

年次	総数	速度	飲酒	過労	信号	一停	右左折	追越し	歩妨	踏切	安全運転義務違反等		その他
											安全運転義務違反等	その他	
平成 25	108	1	0	0	2	6	2	0	0	0	95	2	2
26	100	3	1	0	2	7	3	0	1	0	82	1	1
27	111	1	1	0	6	5	3	1	0	0	90	1	1
28	87	1	1	0	2	9	1	0	2	0	70	1	1
29	85	1	1	2	6	6	6	2	3	0	56	2	2
30	62	2	0	2	2	9	4	0	5	0	36	2	2
令和 元	66	0	0	2	5	8	0	0	0	0	42	9	9
2	43	0	0	2	1	3	0	0	2	0	33	2	2
3	48	1	0	0	5	3	2	0	0	0	35	2	2
4	37	0	0	0	3	5	0	0	1	0	24	4	4

資料：富山県小矢部警察署

罪種別刑法犯発生および検挙数

各年12月31日現在

年次	総数			凶悪犯		粗暴犯		窃盗犯		知能犯		風俗犯		その他	
	認知件数	検挙件数	検挙率(%)	認知件数	検挙件数	認知件数	検挙件数	認知件数	検挙件数	認知件数	検挙件数	認知件数	検挙件数	認知件数	検挙件数
平成 25	68	34	50.0	0	0	3	4	59	23	2	5	0	0	4	2
26	73	30	41.0	0	0	2	3	62	23	4	2	0	0	5	2
27	92	28	30.4	0	0	4	4	72	21	5	1	0	0	11	2
28	95	61	64.2	0	0	4	4	75	45	6	5	0	0	10	7
29	79	49	62.0	0	0	13	16	48	22	5	4	0	0	13	7
30	80	72	90.0	0	0	8	8	60	52	5	8	0	0	7	4
令和 元	75	41	54.7	0	0	10	9	45	22	10	7	0	0	10	3
2	76	58	76.3	0	0	19	20	39	29	11	6	1	1	6	2
3	87	64	73.6	0	0	13	14	56	40	8	5	0	0	10	5
4	81	47	58.0	3	3	9	9	61	33	3	0	1	0	4	2

資料：富山県小矢部警察署

公害苦情受理件数

(1) 種類別苦情受理件数

年 度	大気汚染	水質汚濁	土壌汚染	騒 音	振 動	地盤沈下	悪 臭	その他 (廃棄物 投棄等)	合 計
平成 24	0	1	0	0	0	0	0	19	20
25	1	1	0	0	0	0	0	12	14
26	0	5	0	0	0	0	0	14	19
27	0	8	0	0	0	0	0	28	36
28	0	7	0	0	0	0	0	21	28
29	0	11	0	0	0	0	0	14	25
30	0	8	0	0	0	0	0	23	31
令和 元	0	4	0	0	0	0	0	39	43
2	0	5	0	0	0	0	0	29	34
3	0	2	0	0	0	0	0	20	22

資料：生活環境課

(2) 発生源別苦情受理件数

年 度	工 場	建築土木 工 事	道路工事	交通機関	牧 畜 養 豚 ・ 鶏 場	下 水 ・ 清 掃 事 業	娯 楽 ・ 遊 興 ・ ス ポー ツ 施 設	飲 施 ・ 採 石 場	業 ・ 商 店 ・ 食 店 ・ 事 務 所	そ の 他	不 明	合 計	
平成 24	0	1	0	0	0	0	0	0	0	1	17	1	20
25	0	1	0	0	0	0	0	0	0	0	1	12	14
26	0	2	0	1	0	0	0	0	0	0	1	15	19
27	0	0	0	6	0	0	0	0	0	0	1	29	36
28	0	2	0	5	0	0	0	0	0	0	1	20	28
29	1	0	1	0	1	0	0	0	0	0	15	7	25
30	0	0	0	4	1	0	0	0	0	1	1	24	31
令和 元	0	0	0	1	0	0	0	0	0	2	1	39	43
2	1	0	0	0	0	0	0	0	0	1	5	27	34
3	0	0	0	0	0	0	0	0	0	1	1	20	22

資料：生活環境課

小学校別児童数、学級数及び教職員数

令和4年5月1日現在

学校名	学 年 別 児 童 数								学級数	教員数	職員数
	総数	1年	2年	3年	4年	5年	6年	特支			
総 数	1,208	199	184	188	195	198	198	46	57	90	5
石動小学校	351	61	59	52	51	58	52	18	15	23	1
大谷小学校	343	61	55	50	56	55	54	12	14	23	1
東部小学校	97	18	12	11	19	16	18	3	7	11	1
蟹谷小学校	178	27	28	27	31	32	31	2	8	13	1
津沢小学校	239	32	30	48	38	37	43	11	13	20	1

資料:教育総務課

中学校別生徒数、学級数及び教職員数

令和4年5月1日現在

学校名	学 年 別 生 徒 数					学級数	教員数	職員数
	総数	1年	2年	3年	特支			
総 数	611	196	208	184	23	30	63	4
石動中学校	236	74	88	67	7	10	21	1
大谷中学校	168	52	57	49	10	9	17	1
津沢中学校	123	42	34	42	5	7	14	1
蟹谷中学校	84	28	29	26	1	4	11	1

資料:教育総務課

児童・生徒の身長・体重の平均値

令和4年6月30日現在

区 分			男 子		女 子	
			身 長 cm	体 重 kg	身 長 cm	体 重 kg
小 学 校 児 童	1年	市	117.0	21.9	115.4	20.9
		県	116.9	21.8	116.0	21.3
	2年	市	123.0	24.3	122.5	24.2
		県	123.0	24.7	122.2	24.1
	3年	市	129.5	27.6	128.4	27.6
		県	128.9	28.3	128.5	27.5
	4年	市	134.2	31.6	134.0	30.9
		県	134.4	32.0	134.8	31.3
	5年	市	139.5	36.2	141.8	35.2
		県	140.1	36.1	141.8	35.7
	6年	市	146.7	41.9	147.9	38.7
		県	146.6	40.5	148.4	40.8
中 学 校 生 徒	1年	市	154.7	46.7	152.0	43.1
		県	154.6	46.4	152.7	44.6
	2年	市	160.3	50.3	155.9	47.9
		県	161.7	51.3	155.5	48.1
	3年	市	166.0	54.5	157.8	50.9
		県	166.5	55.7	157.0	50.2

資料：学校保健統計

公民館関係職員数

令和4年4月1日現在

公民館数	館長	主事	指導員
15	15	14	13

資料：教育委員会

社会教育団体

令和4年4月1日現在

団体名	単位団体数	会員数
小矢部市連合婦人会	1	543
小矢部市公民館連絡協議会	15	42
小矢部市少年補導員連絡協議会	1	35
青少年育成小矢部市民会議	1	35
ボーイスカウト小矢部団協議会	1	43
(一社)ガールスカウト 富山県連盟第31団	1	112
小矢部市PTA連絡協議会	9	1,634
小矢部市芸術文化連盟	20	712
小矢部市スポーツ少年団	25	418
青少年育成県民運動推進 指導員小矢部連絡会	1	5
公益財団法人小矢部市体育協会	競技団体等	地区団体
	32	18

資料：文化スポーツ課

スポーツ推進委員

令和4年4月1日現在

総 数	内 訳	
	男 子	女 子
45	21	24

資料：文化スポーツ課

体育施設利用状況

単位：人

年 度	平成29年	平成30年	令和元年	令和2年	令和3年
市 民 プ ー ル	8,499	7,463	7,045	1,629	4,542
武 道 館	10,256	9,299	10,405	7,687	10,203
陸 上 競 技 場	13,784	12,889	10,891	5,356	5,792
野 球 場	7,183	6,676	7,838	5,103	5,218
テ ニ ス 場	11,343	9,898	10,467	6,257	7,529
ホ ッ ケ ー 場	15,779	16,069	17,240	5,176	14,597
文化スポーツセンター	32,079	33,787	31,861	14,250	27,392
屋内スポーツセンター	8,847	11,761	11,231	9,935	10,171
蕨波スポーツセンター	12,280	8,285	7,788	6,053	7,563
水島スポーツセンター	8,082	6,317	5,028	3,751	4,962
北蟹谷スポーツセンター	5,624	5,162	4,926	3,113	3,179
夜間照明施設（件数）	482	518	494	407	434
学校開放施設（体育館）日数	2,120	2,049	1,797	1,519	1,390
学校開放施設（体育館）人数	41,323	34,993	30,375	23,203	19,136

資料：文化スポーツ課

市文化財の指定状況

令和4年3月31日現在

指定別	種別	名称	所在地	所有者 (管理者)	指定年月日	説明
国重文	建造物	護国八幡宮	埴生	護国八幡宮	T13.4.15	本社は木曾義仲が平家追討を祈願した社で、埴生八幡宮とよばれる。慶長5年(1600年)から正保3年(1646年)にかけて加賀藩主によって建てられ、本殿は桃山時代の様式を伝える。
国史跡	史跡	加越国境城跡群及び道(松根城跡)	内山	個人・小矢部市	H27.10.7	金沢市との境界に位置する山城跡。金沢市の桐山城跡、両城を結ぶ道の小原越とともに指定。加賀・越中を舞台とする前田方と佐々方の攻防や街道と城跡の関係を考える上で重要な遺構群である。
国登録	建造物	旧宮島村役場	芹川	個人	H13.10.12	大正15年に旧宮島村役場として建てられた洋風建築物。昭和61年に現在の場所に移築された。
国登録	建造物	旧大谷家主	水落	小矢部市	H26.3.26	名誉市民の大谷米太郎・竹次郎兄弟の生誕地に、昭和10年(1935年)に米太郎氏が立て直した住宅。砺波地方に多く見られる瓦屋根切妻妻入りの「アズマダチ」という農家建築様式でつくられている。
国登録	建造物	旧大谷家納	水落	小矢部市	H26.3.26	
国登録	建造物	旧大谷家番	水落	小矢部市	H26.3.26	
国登録	建造物	旧大谷家小	水落	小矢部市	H26.3.26	
国登録	建造物	旧大谷家納	水落	小矢部市	H26.3.26	
国登録	建造物	旧大谷家門	水落	小矢部市	H26.3.26	
国登録	建造物	旧大谷家塀	水落	小矢部市	H26.3.26	
県文	建造物	浅地神明社本殿	浅地	浅地神明社	S40.1.1	室町時代の様式を伝え、木造神明造としては県内でも古い建造物である。
県文	彫刻	木造阿弥陀如来立像	新富町	聖泉寺	S40.1.1	身丈83cm、杉材一木造。鎌倉時代の作であるが、平安時代末期の様式を伝える。
県文	彫刻	木造男神坐像	埴生	護国八幡宮	S43.3.19	応神天皇像、仲哀天皇像と伝えられており、それぞれ身丈45.5cm、34.8cm。檜材一木造で鎌倉時代の作。
県文	彫刻	木造阿弥陀如来立像	西島	光西寺	S44.10.2	身丈65.5cm、桜材一木造で鎌倉時代の作。

県文	彫刻	銅造阿弥陀如来坐像	埴生	医王院	S44.10.2	身丈8cm、平安時代の作。
県文	彫刻	木造僧形八幡神坐像	埴生	医王院	S44.10.2	身丈41cm、檜材一木造。鎌倉時代の作。
県文	彫刻	木造僧形神坐像	杉谷内	日吉社	S45.3.2	一体は僧形をしており、身丈27cm、檜材一木造で鎌倉時代の作。もう一体は地蔵菩薩と思われ、身丈47cm、桂材一木造で南北朝時代の作。
県文	工芸品	刀銘宇多国宗 天文六年二月日	西福町	神明宮	S42.3.25	長さ69.4cm、室町時代の作。
県文	古文書	埴生護国八幡宮文書	埴生	護国八幡宮	S40.10.1	木曾義仲戦勝祈願文、加賀藩前田家関係文書、佐々成政社領寄進状など45点。
県文	史跡	宮永十左衛門の墓	下川崎	小矢部市	S40.10.1	江戸時代の農学者・随筆家で、正運と号す。教養が高く、「私家農業談」や紀行文「春の山路」等を著した。
県文	史跡	若宮古墳	埴生	小矢部市	H5.4.9	全長約50mの前方後円墳で、築造は6世紀初頭と考えられている。埴輪を有する現存の古墳としては県内唯一である。
県文	天然記念物	宮島峡一の滝と おうけつ群	名ヶ滝	小矢部市	S40.1.1	高さ約3mから川幅いっぱいに流水が落下する様は小ナイアガラの観がある。長年の土質と水作用により岩盤におう穴ができ、学術的にも貴重である。
県文	天然記念物	興法寺のハッチョウ トンボとその発生地 附興法寺の トンボ類の群生地	興法寺	小矢部市	S46.11.18	体長約2cmの日本で最も小さなトンボで、東南アジアに広く分布し、日本では九州、四国、本州に散点状に生息地が知られている。飛距離が短く、生息地の環境が変わると絶滅しやすい。
市文	建造物	乗永寺鐘楼堂	島	乗永寺	S63.6.20	もと城端別院善徳寺にあったものを移築。墓股に鶴丸紋がある。
市文	建造物	為盛塚五輪塔	松永	小矢部市	H26.4.30	もとは城山町にあった鎌倉時代の13世紀代の製作と推定される石塔。俱利伽羅合戦にて戦死した平為盛の供養のため製作されたとの伝承がある。
市文	絵画	前田利秀画像	八和町	本行寺	S40.3.16	今石動城主であり、石動町開祖の前田利秀公の肖像画。
市文	絵画	越中国四郡絵図	埴生	小矢部市 教育委員会	S44.9.20	江戸時代初期に描かれたものと考えられており、県内で最古級の越中絵図である。
市文	絵画	今石動御旅屋絵図	埴生	小矢部市 教育委員会	S50.2.5	今石動御旅屋の様子を伝える貴重な絵図。
市文	彫刻	鼓ヶ滝露天磨崖仏	矢波	矢波地区	S44.9.20	高さ3m、幅5mの岩壁に彫られている五体の磨崖仏。江戸時代の作と考えられている。

市文	彫刻	木造虚空蔵菩薩坐像	新富町	聖泉寺	S44.9.20	身丈27.5cm、膝幅19.5cmで室町時代の作。
市文	彫刻	医王院仁王像	埴生	医王院	S63.6.20	木造。鎌倉時代～室町時代の作と考えられている。
市文	彫刻	医王院十王像	埴生	医王院	S63.6.20	木造。慶長17年(1612年)及び寛永7年(1630年)の作。十王の他に司令・司録像も含む。
市文	工芸品	白漆俳諧奉納額	八和町	本行寺	S40.3.16	幅約2mの額で、寛政12年(1800年)に城端の俳人達が奉納した色漆塗の短冊に書いた俳句を張り付けたもの。額縁にオランダ語が書きめぐらされている。
市文	工芸品	渡辺家の古面	峠	個人	S42.3.8	十村役を勤めた渡辺家に伝わる三つの古面で、尉(じょう)の面は室町時代初期の作、べし見(べしみ)の面は室町時代末期の作、鬼女の面は江戸時代の作である。
市文	古文書	加茂家の古文書	水島	個人	S40.3.16	加賀藩鳥見役を勤めた旧家加茂家に伝わる文書で、鷹狩りの様子やトキの記録等が記されている。たいへん貴重な資料。
市文	考古資料	乗永寺五輪塔	島	乗永寺	H3.8.27	鎌倉～南北朝時代の作(2基)。
市文	考古資料	桜町遺跡出土品	本町	小矢部市	H19.11.1	国道8号バイパスの建設に先立ち昭和55年から平成15年まで実施された発掘調査により出土したもの。縄文土器など1,600点。
市文	考古資料	若宮古墳出土品	本町	小矢部市	H19.11.1	若宮古墳の範囲確認、公園整備に伴う調査等により出土したもの。鉄製大刀など17点。
市文	歴史資料	沼田太郎右衛門高信碑	蓑輪	個人	H6.9.26	享保18年(1733年)10月16日に建てられたもので、本格的な石碑としては県内最古級である。
市文	歴史資料	銅製仏具と珠洲収納壺	北一	個人	H19.11.1	大正5年、北一地内の畑から発見された。珠洲焼壺の中に銅製の仏具4点が納められていた。
市文	歴史資料	越登賀三州志附圖	埴生	個人	R2.3.27	江戸時代後期の越中・加賀・能登の三国を描いた絵図。地誌「越登賀三州志」の附図として作成されたものと考えられる。
市文	無形文化財	雅楽	市内	洽聲會	H10.9.29	雅楽は平安時代に完成された日本の最も古い古典音楽と舞の総称のことで、小矢部市には、1830年頃に末友村の西教寺住職が京都において教えを受け、帰郷後広められたものである。

市文	無形民俗文化財	源氏太鼓	下後亟	源氏太鼓保存会	S40.3.16	俱利伽羅源平合戦で勝利した木曾義仲方の蟹谷次郎らが、戦勝を祝して太鼓を打ち鳴らしたことに始まる。
市文	無形民俗文化財	酒とり祭	下後亟	酒とり祭保存会	S40.3.16	村の厄男が禰一つで神官から御神酒を杓や椀で受け取り、参拝者・見物人にふるまうという、300年以上も昔から伝えられている、全国的にも珍しい奇祭。
市文	無形民俗文化財	願念坊踊	綾子	願念坊踊保存会	S40.3.16	石山合戦の際、講和成立に喜んだ門信徒が法衣のまま踊ったことに始まり、一揆に参加した人々が帰郷し伝えたもの。
市文	無形民俗文化財	護国八幡宮めぐりの神事	埴生	護国八幡宮	S52.10.19	俱利伽羅源平合戦で大勝した木曾義仲のお礼参りを模して江戸時代から伝えられる神事。
市文	無形民俗文化財	津沢夜高あんどん祭	津沢	津沢夜高行燈保存会	H29.9.28	毎年6月第1金曜日と土曜日に行われる祭りで、五穀豊穡、豊年満作を願う「田祭り」の行事として行われていたもの。大行燈は、行燈同士をぶつけ、壊し合う。
市文	有形民俗文化財	石動の曳山	石動町他	当該町内会	S55.8.1	毎年4月23・24日の愛宕神社の春祭りに曳き回される11基の勇壮な花山車。
市文	有形民俗文化財	石動の歌舞伎山	今石動町	川原町会	S63.6.20	宝暦年間の作。舞台上で子供歌舞伎を演じた。
市文	史跡	前田利秀の墓	八和町	本行寺	S40.3.16	今石動城主であり、石動町開祖の前田利秀公の墓。
市文	史跡	木槿塚	城山町(城山公園)	小矢部市	S40.3.16	芭蕉の句が刻まれている。
市文	史跡	獅子庵跡	観音町	観音寺	S40.3.16	芭蕉十哲の一人、各務支考が砺波地方に滞在した際に建てた草庵跡。
市文	史跡	砺波山古跡	埴生	小矢部市	S40.3.16	源平俱利伽羅合戦の地で、多くの言い伝えが残っている。
市文	史跡	阿曾三右衛門供養碑	津沢	個人	S40.3.16	津沢町の開祖である阿曾三右衛門の碑。
市文	史跡	前田秀継夫妻の墓	矢波	個人	S40.3.16	津幡城、今石動城、木舟城を支配していた前田利家の弟秀継が大地震で圧死し、曹洞宗の高徳寺に葬られたもの。
市文	史跡	阿曾三右衛門墓	津沢	津沢地区	S40.3.16	津沢町の開祖である阿曾三右衛門の墓。
市文	史跡	竹亭焼窯跡	埴生	個人	S40.3.16	十村・山廻役等、加賀藩の公職を勤めた旧家太田家が三代にわたり邸内で陶器を作った際の窯跡。埴生焼として知られている。
市文	史跡	勝興寺御坊跡	末友	小矢部市	S44.5.22	現在の伏木勝興寺の跡。

市文	史跡	宮永良蔵の碑	下川崎	小矢部市	S46.10.23	宮永十左衛門の曾孫で、明治維新の際に討幕派として活動した。
市文	史跡	一乗寺城跡	八講田	小矢部市	S52.9.12	標高277mの枅山にある戦国時代の山城跡。
市文	史跡	関野1号墳	蓮沼	石黒煉瓦工業(株)	S62.7.28	推定全長65mの前方後円墳で4世紀前半に築かれたものと考えられる。
市文	史跡	今石動城跡	桜上野城	町本町 個人・小矢部市	H22.3.31	標高187mの城山の山頂部に築かれた近世最初頭の山城跡。
市文	天然記念物	下屋敷の大いちい	下屋敷	個人	S44.9.20	幹囲1.34m、枝は東西に15m、南北に11mに広がり、樹齢約200年と推定されている。
市文	天然記念物	岩抱きのけやき	了輪	了輪地区	S44.9.20	樹高約10m、幹囲3.6mで、大岩を抱くようにして生えている珍しいけやき。
市文	天然記念物	宮島の大杉	別所滝	別所滝地区	S40.3.16	樹齢約750年と推定される巨樹。
市文	天然記念物	ぶな・うらじろがしの混生林	白谷	白谷地区	S40.3.16	標高120mの小高い丘に、寒地系の「ぶな」と暖地系の「うらじろがし」が混成するきわめて珍しい林。
市文	天然記念物	ぶなの天然林	埴生	小矢部市	S40.3.16	高山植物である「ぶな」が250m程の低所に自生している珍しい林。
市文	天然記念物	大清水のあしつき	白谷	小矢部市	S44.5.22	「あしつき」は万葉集にも登場する寒天状の丸い濃緑色の藻で、清廉な水が湧き出る池で自生する。
市文	天然記念物	日吉社の大杉	杉谷内	杉谷内地区	S45.3.19	日吉社境内にある4本の立山杉で、樹齢は約400年である。
市文	天然記念物	末友のハッチョウトンボと生息地	末友	個人	S56.9.8	体長約2cmの日本で最も小さなトンボで、東南アジアに広く分布し、日本では九州、四国本州に散点状に生息地が知られている。飛距離が短く、生息地の環境が変わると絶滅しやすい。
市文	天然記念物	田川の貝化石	田川	田川地区	S63.6.20	カシパンウニの化石の他、約30種類の化石が知られている。

資料：教育委員会

指定文化財の種別件数

令和4年3月31日現在

種 別		国	県	市	計
有形文化財	建 造 物	1	1	2	4
	絵 画	0	0	3	3
	彫 刻	0	6	4	10
	工 芸 品	0	1	2	3
	書跡・典籍・ 古文書	0	1	1	2
	考 古 資 料	0	0	3	3
	歴 史 資 料	0	0	3	3
民俗文化財	有形民俗文化財	0	0	2	2
	無形民俗文化財	0	0	5	5
記念物	史 跡	1	2	13	16
	名 勝	0	0	0	0
	天 然 記 念 物	0	2	9	11
無 形 文 化 財		0	0	1	1
計		2	13	48	63
伝統的建造物群 保存地区		0	0	0	0
登録有形文化財		8	0	0	8

資料：文化スポーツ課

宗派・教派別宗教法人数

各年4月1日現在

年次		平成31年	令和2年	令和3年	令和4年
神 道 系	神社本庁	114	114	114	114
	金光教	1	1	1	1
	単立	2	2	2	2
	総数	117	117	117	117
仏 教 系	高野山真言宗	3	3	3	3
	浄土宗	2	2	2	2
	浄土真宗本願寺派	17	17	16	16
	真宗大谷派	40	40	40	40
	曹洞宗	7	7	7	7
	日蓮宗	2	2	2	2
	法華宗本門流	1	1	1	1
	単立	3	3	3	3
総数	75	75	74	74	
キ リ ス ト 教 系	日本基督教団	1	1	1	1
	単立	1	1	1	1
	総数	2	2	2	2
諸 教 系	天理教	1	1	1	1
	総数	1	1	1	1
総数		195	195	194	194

資料：宗教法人統計（富山県経営管理部総務課）

市立図書館の利用状況

令和4年3月31日現在

年 度	個 人 貸 出						団 体 貸 出					
	貸 出 者 数		貸 出 冊 数		メルヘン文庫		団 体		文 庫		学 校	
	総 数	うち児童	総 数	うち児童	巡 回 箇所数	貸 出 図書冊数	配 本 箇所数	貸 出 図書冊数	配 本 箇所数	貸 出 図書冊数	配 本 箇所数	貸 出 図書冊数
平成 29	27,381	4,135	111,653	50,743	14	12,541	13	2,285	16	3,050	9	2,219
30	27,882	4,714	115,453	54,280	13	10,498	9	1,455	2	500	9	2,273
令和 元	17,968	3,275	70,135	26,537	13	11,816	11	1,112	1	150	9	2,092
2	41,116	7,982	164,861	43,100	8	9,027	9	610	1	323	9	2,793
3	32,473	7,984	166,069	52,373	8	6,925	10	844	1	250	9	2,370

資料：市民図書館・津沢コミュニティプラザ図書コーナー

令和4年3月31日現在

年 度	相互貸借 図書数	予 約 図書数	調査相談 回 数	複写サー ビス枚数	集会活動 回 数	A V利用 回 数
平成 29	1,599	12,328	915	2,089	210	1,376
30	1,799	13,869	934	2,421	230	1,104
令和 元	969	8,447	471	1,786	181	485
2	1,695	18,188	896	1,803	164	255
3	1,950	18,677	1,021	1,495	207	346

資料：市民図書館・津沢コミュニティプラザ図書コーナー

※ 平成30年度までは、市民図書館・おとぎの館図書室・津沢コミュニティプラザ図書コーナーの合計、令和元年度からは、市民図書館・津沢コミュニティプラザ図書コーナーの合計である。

※ 令和2年3月26日より市民図書館・おとぎの館図書室は集約され、市民図書館1館となった。

※ 令和元年度の休館期間 市民図書館・おとぎの館図書室 11月1日～3月25日

津沢コミュニティプラザ図書コーナー 12月1日～1月31日

※ 令和2年度の休館期間 市民図書館・津沢コミュニティプラザ図書コーナー 4月18日～5月18日

※ 令和3年度 休館期間 市民図書館・津沢コミュニティ 8月18日～9月12日

市立図書館蔵書数

令和4年3月31日現在

分類	市民図書館	津沢コミュニティ プラザ図書コーナー	計
総記	4,088	135	4,223
哲学	2,942	296	3,238
歴史	6,573	592	7,165
社会科学	8,664	729	9,393
自然科学	4,600	433	5,033
技術	5,142	1,103	6,245
産業	2,170	216	2,386
芸術	12,604	618	13,222
言語	1,350	115	1,465
文学	13,140	1,104	14,244
小説	21,071	4,529	25,600
郷土資料	15,005	528	15,533
児童図書	39,821	2,989	42,810
貸出文庫用図書 (一般)	612	0	612
貸出文庫用図書 (児童)	1,433	0	1,433
図書資料計	139,215	13,387	152,602
視聴覚資料	2,504	55	2,559
総計	141,719	13,442	155,161

資料：市民図書館・津沢コミュニティプラザ図書コーナー

総合会館利用状況

区分	第1会議室		第2会議室		第3会議室		和室		第4会議室		料理教室		大ホール		中会議室		体育館			
	利用回数	利用人員	利用回数	利用人員	利用回数	利用人員	利用回数	利用人員	利用回数	利用人員	利用回数	利用人員	利用回数	利用人員	利用回数	利用人員	利用回数	利用人員	利用回数	利用人員
定員	45名		30名		45名		50名		40名		50名		368名		100名		2,000名			
年度	利用回数	利用人員	利用回数	利用人員	利用回数	利用人員	利用回数	利用人員	利用回数	利用人員	利用回数	利用人員	利用回数	利用人員	利用回数	利用人員	利用回数	利用人員	利用回数	利用人員
平成 28	388	5,975	72	452	311	6,614	125	2,153	167	2,971	120	1,912	20	1,451	253	7,147	3,440	24,948		
29	261	4,168	65	460	283	4,085	121	1,785	142	1,912	126	1,746	16	1,357	212	5,839	347	2,040		
30	230	3,705	101	486	234	3,746	118	1,508	325	5,757	122	1,774	16	924	213	5,533	2,494	26,394		
令和 元	251	3,377	122	814	207	2,702	97	1,073	232	2,794	104	1,364	8	1,055	185	4,919	3,879	28,932		
2	92	971	5	40	35	305	68	655	79	684	21	252	0	0	47	1,180	1,901	19,488		

資料：文化スポーツ課

市民交流プラザ利用状況

年度	多目的ホールA		多目的ホールB		会議室101		会議室102		会議室201		会議室202		会議室203		会議室204		会議室205		料理教室		和室1		和室2		練習室		
	利用回数	利用人員	利用回数	利用人員	利用回数	利用人員	利用回数	利用人員	利用回数	利用人員	利用回数	利用人員	利用回数	利用人員	利用回数	利用人員	利用回数	利用人員	利用回数	利用人員	利用回数	利用人員	利用回数	利用人員	利用回数	利用人員	
令和 2	1,581	803	6	2,242	718	1,495	526	1,130	945	325	502	189	2,039														
令和 3	4,850	7,053	4,081	3,359	2,887	2,809	2,616	3,156	3,019	904	1,262	722	5,946														

資料：文化スポーツ課

市民体育館利用状況

年度	多目的ホールA		多目的ホールB		会議室101		会議室102		会議室201		会議室202		会議室203		会議室204		会議室205		料理教室		和室1		和室2		練習室	
	利用回数	利用人員	利用回数	利用人員	利用回数	利用人員	利用回数	利用人員	利用回数	利用人員	利用回数	利用人員	利用回数	利用人員	利用回数	利用人員	利用回数	利用人員	利用回数	利用人員	利用回数	利用人員	利用回数	利用人員	利用回数	利用人員
令和 2	1,901	19,488																								
令和 3	1,791	19,449																								

資料：文化スポーツ課

社会教育施設(博物館、文化施設)入場者数

単位：人

年度	平成29年	平成30年	令和元年	令和2年	令和3年
小矢部市大谷博物館	1,365	1,514	1,391	674	865
小矢部ふるさと歴史館	1,117	811	799	420	485
桜町JOMONパーク	2,649	2,967	3,214	2,287	2,401
クロスランドおやべ	435,194	393,499	419,794	252,671	278,302
アートハウスおやべ	23,515	29,053	29,855	18,834	19,623

資料：文化スポーツ課

クロスランドおやべ利用状況

年度	クロスランド			センター			交流広場	クロスランドタワー	ダ・ビッチ・テクノミュージアム	パターゴルフ	オアシスハウス
	メインホール	セレナホール	会議室	和室	スタジオ123	楽屋					
平成 29	127	121	161	88	484	266	72	30,879	3,534	2,901	49,444
30	116	105	166	75	431	231	53	28,390	3,453	2,251	42,734
令和 元	103	99	163	60	382	206	72	25,524	2,591	2,412	43,651
2	58	61	95	58	235	90	23	14,105	1,403	1,539	31,212
3	77	79	102	40	279	140	25	16,649	1,829	1,735	32,451

資料：文化スポーツ課

サイクリングターミナル利用状況

令和4年3月31日現在

年 度	宿 泊 人	休憩・研修室 人	自転車 台
平成 29	3,487	685	8
30	3,888	772	19
令和 元	3,729	1,216	21
2	1,276	400	12
3	1,517	323	8

資料：企画政策課

津沢コミュニティプラザ利用状況

年 度	平成29年			平成30年			令和元年			令和2年			令和3年		
	回数 回	人数 人	稼働率 %	回数 回	人数 人	稼働率 %	回数 回	人数 人	稼働率 %	回数 回	人数 人	稼働率 %	回数 回	人数 人	稼働率 %
ホ ー ル 全 面	104	7,296	29	121	7,543	34	102	7,746	28	163	6,102	45	163	5,570	45
ホ ー ル A 面	234	3,990	65	241	4,359	67	207	3,250	58	91	992	25	126	1,470	35
ホ ー ル B 面	340	4,146	95	331	4,322	92	280	3,988	78	180	1,284	50	244	1,942	68
控 室 1・2	154	1,534	43	155	1,398	43	155	1,559	43	123	742	34	125	737	35
控 室 1	11	64	3	13	75	4	7	38	2	1	1	0	3	10	1
控 室 2	24	148	7	25	172	7	35	188	10	6	33	2	6	18	2
控 室 3	18	118	5	24	113	7	21	207	6	8	30	2	13	44	4
調 理 実 習 室	39	579	11	41	651	11	48	790	13	21	219	6	16	166	4
会 議 室 1・2	225	4,130	63	206	4,322	57	251	4,333	70	205	2,863	57	145	1,955	40
会 議 室 1	14	396	4	15	184	4	23	490	6	12	143	3	17	150	5
会 議 室 2	121	1,186	34	129	1,256	36	77	856	21	72	838	20	92	983	26
会 議 室 3	306	2,305	85	278	2,141	77	312	2,312	87	244	1,615	68	263	1,641	73
和 室 1・2	186	1,986	52	198	2,604	55	223	2,522	62	165	1,451	46	199	1,833	55
和 室 1	45	232	13	52	309	14	46	222	13	24	218	7	3	32	1
和 室 2	3	18	1	2	22	1	2	9	1	1	3	0	1	7	0
合 計	1,824	28,128	-	1,831	29,471	-	1,789	28,510	-	1,316	16,534	-	1,416	16,558	-
稼働日数(日)			359			359			360			359			359

資料：津沢コミュニティプラザ

観光客入込数の状況

単位：人

年次	平成30年	令和元年	令和2年	令和3年	令和4年
合計	935,268	948,995	777,482	740,808	923,551
埴生護国八幡宮	63,500	63,500	63,500	69,000	82,000
倶利伽羅古戦場	26,016	28,143	14,859	7,686	9,793
宮島観光栗園	939	938	0	0	-
小矢部市サイクリング ターミナル	8,587	9,531	4,270	3,181	4,996
林間休養施設恵林館	283	216	274	-	-
小矢部市大谷博物館	1,707	1,489	699	861	921
小矢部市 ふるさと歴史館	849	777	3,469	487	594
メルヘン建築	53,909	48,953	11,621	13,989	23,028
クロスランドおやべ	122,223	123,321	77,997	64,748	89,615
桜町 JOMON パーク	2,978	3,205	2,338	2,407	2,240
稲葉山牧野	73,341	66,913	53,890	41,594	45,977
倶利伽羅源平の郷 埴生口	13,432	17,586	14,817	7,686	9,793
道の駅メルヘンおやべ	476,323	489,628	436,308	456,900	566,035
千羽平ゴルフクラブ	48,919	52,534	55,847	53,287	48,515
宮島温泉	16,864	16,864	13,272	4,927	11,295
宮島峡	25,398	25,397	18,573	10,977	17,994
津沢あんどん ふれあい会館	-	-	5,748	3,078	10,755

資料：商工観光課

歴代市長、副市長(助役)、収入役

令和4年12月31日現在

歴代市長

	氏名	就任年月日	退任年月日
初代	住田立	昭和37年9月2日	昭和41年9月1日
2	桜井与蔵	昭和41年9月2日	昭和43年6月14日
3	住田立雄	昭和43年7月21日	昭和47年7月20日
4	松本正雄	昭和47年7月21日	昭和51年7月20日
5	〃	昭和51年7月21日	昭和55年7月20日
6	〃	昭和55年7月21日	昭和59年7月20日
7	〃	昭和59年7月21日	昭和61年10月20日
8	大家啓一	昭和61年12月8日	平成2年12月6日
9	〃	平成2年12月7日	平成6年12月6日
10	〃	平成6年12月7日	平成10年12月6日
11	〃	平成10年12月7日	平成14年12月6日
12	〃	平成14年12月7日	平成18年12月6日
13	桜井森夫	平成18年12月7日	平成22年12月6日
14	〃	平成22年12月7日	平成26年12月6日
15	〃	平成26年12月7日	平成30年12月6日
16	〃	平成30年12月7日	令和4年12月6日
17	〃	令和4年12月7日	

歴代副市長(助役)

	氏名	就任年月日	退任年月日
初代	荒木諒雄	昭和37年9月11日	昭和41年9月10日
2	松本宏	昭和41年10月6日	昭和45年10月5日
3	杉田友重	昭和45年11月16日	昭和47年7月31日
4	山内吉男	昭和49年11月11日	昭和53年11月10日
5	〃	昭和53年11月11日	昭和57年11月10日
6	吉岡友則	昭和57年11月13日	昭和61年11月12日
7	石本幸雄	昭和62年4月1日	平成2年3月30日
8	〃	平成2年4月2日	平成4年6月18日
9	向井俊久	平成4年7月1日	平成8年6月29日
10	〃	平成8年7月1日	平成12年6月30日
11	〃	平成12年7月1日	平成16年6月30日
12	松尾春郎	平成16年7月1日	平成18年8月10日
13	高畠進一	平成18年12月25日	平成22年12月23日
14	〃	平成22年12月25日	平成26年12月24日
15	〃	平成26年12月25日	平成29年6月30日
16	竹田達文	平成29年7月1日	令和3年6月30日
17	〃	令和3年7月1日	

※平成19年4月1日から助役制から副市長制へ移行

歴代収入役

	氏名	就任年月日	退任年月日
初代	片岡藤雄	昭和37年9月11日	昭和41年9月10日
2	〃	昭和41年10月6日	昭和45年10月5日
3	宮田喜作	昭和45年11月16日	昭和47年7月31日
4	島崎優勝	昭和47年10月4日	昭和51年10月3日
5	渋谷武	昭和51年11月4日	昭和55年11月3日
6	吉岡友則	昭和56年1月20日	昭和57年11月12日
7	金谷勝美	昭和57年11月13日	昭和60年6月10日
8	山崎厚志	昭和60年6月17日	平成元年6月16日
9	〃	平成元年6月17日	平成5年6月16日
10	〃	平成5年6月17日	平成9年6月16日
11	山田弘義	平成9年6月17日	平成13年6月16日
12	〃	平成13年6月17日	平成16年3月31日
13	楠公尚	平成16年4月1日	平成19年3月31日

※平成19年4月1日から収入役制廃止

名誉市民

氏 名		推 挙 年 月 日	備 考
故	大 谷 米 太 郎	昭 和 37年 10月 26日	明 治 14年 7月 24日 生 昭 和 43年 5月 15日 没
故	大 谷 竹 次 郎	昭 和 37年 10月 26日	明 治 28年 4月 27日 生 昭 和 46年 11月 21日 没
故	大 谷 勇	平 成 24年 6月 22日	大 正 9年 12月 9日 生 平 成 24年 8月 6日 没
故	西 田 東 作	令 和 5年 3月 22日	大 正 14年 11月 27日 生 平 成 24年 9月 1日 没

歴代市議会議員、副議長

議 長

氏 名	在 職 期 間	氏 名	在 職 期 間
初代 片山 弥一	昭37. 9. 11 ~ 昭39. 9. 11	29 前田 勝治	平 3. 9. 9 ~ 平 4. 9. 11
2 齊田 実	昭39. 9. 11 ~ 昭41. 9. 1	30 栖原 明	平 4. 9. 11 ~ 平 5. 9. 8
3 片山 弥一	昭41. 9. 16 ~ 昭42. 9. 16	31 高沢 儀雄	平 5. 9. 8 ~ 平 6. 9. 1
4 渋谷 武	昭42. 9. 16 ~ 昭43. 9. 14	32 石尾 孝之	平 6. 9. 8 ~ 平 7. 9. 13
5 中山 豊一	昭43. 9. 14 ~ 昭44. 9. 12	33 松井 貞二	平 7. 9. 13 ~ 平 8. 9. 13
6 筱岡 六郎	昭44. 9. 12 ~ 昭45. 9. 1	34 中川 義男	平 8. 9. 13 ~ 平 9. 9. 10
7 福島 清正	昭45. 9. 10 ~ 昭46. 9. 13	35 野村 博司	平 9. 9. 10 ~ 平10. 9. 1
8 中西 一郎	昭46. 9. 13 ~ 昭47. 10. 3	36 宮西 佐作	平10. 9. 4 ~ 平11. 9. 6
9 安田 芳信	昭47. 10. 3 ~ 昭48. 9. 3	37 前田 勝治	平11. 9. 6 ~ 平12. 9. 8
10 義浦 文夫	昭48. 9. 3 ~ 昭49. 9. 1	38 白川 信夫	平12. 9. 8 ~ 平13. 9. 10
11 沼田 益太郎	昭49. 9. 3 ~ 昭50. 9. 11	39 西野 正一	平13. 9. 10 ~ 平14. 9. 1
12 宮田 勇	昭50. 9. 11 ~ 昭51. 9. 13	40 中山 晃	平14. 9. 4 ~ 平15. 9. 3
13 白川 正男	昭51. 9. 13 ~ 昭52. 9. 16	41 筱岡 貞郎	平15. 9. 3 ~ 平16. 9. 6
14 高田 庄三	昭52. 9. 16 ~ 昭53. 9. 1	42 石尾 太八	平16. 9. 6 ~ 平17. 9. 7
15・16 沼田 益太郎	昭53. 9. 4 ~ 昭55. 9. 10	43 高橋 佐多史	平17. 9. 7 ~ 平18. 9. 1
17 柴田 与四央	昭55. 9. 10 ~ 昭56. 9. 8	44 尾山 喜次	平18. 9. 6 ~ 平19. 9. 5
18 筱岡 与次平	昭56. 9. 8 ~ 昭57. 9. 1	45 多田 勲	平19. 9. 5 ~ 平20. 9. 8
19・20 稗田 嘉雄	昭57. 9. 6 ~ 昭58. 12. 5	46 中西 正史	平20. 9. 8 ~ 平21. 9. 8
21 吉田 甚作	昭58. 12. 5 ~ 昭59. 12. 11	47 沼田 信良	平21. 9. 8 ~ 平22. 9. 1
22 義浦 文夫	昭59. 12. 11 ~ 昭60. 9. 14	48 中村 重樹	平22. 9. 7 ~ 平26. 9. 1
23 石崎 正義	昭60. 9. 14 ~ 昭61. 9. 1	49 石田 義弘	平26. 9. 4 ~ 平28. 9. 5
24 高沢 儀雄	昭61. 9. 5 ~ 昭62. 9. 11	50 中西 正史	平28. 9. 5 ~ 平30. 9. 1
25 富田 三則	昭62. 9. 11 ~ 昭63. 9. 12	51 福島 正力	平30. 9. 4 ~ 令 2. 9. 2
26 石崎 正義	昭63. 9. 12 ~ 平元. 9. 11	52 藤本 雅明	令 2. 9. 2 ~ 令 3. 9. 1
27 石尾 孝之	平元. 9. 11 ~ 平 2. 9. 1	53 吉田 康弘	令 3. 9. 1 ~ 令 4. 9. 1
28 中川 義男	平 2. 9. 6 ~ 平 3. 9. 9	54 義浦 英昭	令 4. 9. 6 ~

副 議 長

氏 名	在 職 期 間	氏 名	在 職 期 間
初代 中山 源二	昭37. 9. 11 ~ 昭38. 9. 11	31 野村 博司	平 4. 9. 11 ~ 平 5. 9. 8
2 武田 殖	昭38. 9. 11 ~ 昭39. 9. 11	32 松井 貞二	平 5. 9. 8 ~ 平 6. 9. 1
3 筱岡 六郎	昭39. 9. 11 ~ 昭41. 9. 1	33 荒永 弘	平 6. 9. 8 ~ 平 7. 9. 13
4 福島 清正	昭41. 9. 16 ~ 昭42. 9. 16	34 宮西 佐作	平 7. 9. 13 ~ 平 8. 9. 13
5 安田 芳信	昭42. 9. 16 ~ 昭43. 9. 14	35 大野 郁文	平 8. 9. 13 ~ 平 9. 9. 10
6 胡麻島三喜雄	昭43. 9. 14 ~ 昭44. 9. 12	36 白川 信夫	平 9. 9. 10 ~ 平10. 9. 1
7 義浦 文夫	昭44. 9. 12 ~ 昭45. 9. 1	37 西野 正一	平10. 9. 4 ~ 平11. 9. 6
8 田悟 四佐雄	昭45. 9. 10 ~ 昭46. 9. 13	38 中山 晃	平11. 9. 6 ~ 平12. 9. 8
9 多加 喜多	昭46. 9. 13 ~ 昭47. 10. 3	39 筱岡 貞郎	平12. 9. 8 ~ 平13. 9. 10
10 高田 庄三	昭47. 10. 3 ~ 昭48. 9. 3	40 石尾 太八	平13. 9. 10 ~ 平14. 9. 1
11 柴田 与四央	昭48. 9. 3 ~ 昭49. 9. 1	41 高橋 佐多史	平14. 9. 4 ~ 平15. 9. 3
12 白川 正男	昭49. 9. 3 ~ 昭50. 9. 11	42 尾山 喜次	平15. 9. 3 ~ 平16. 9. 6
13 高田 幸作	昭50. 9. 11 ~ 昭51. 9. 13	43 多田 勲	平16. 9. 6 ~ 平17. 9. 7
14 筱岡 与次平	昭51. 9. 13 ~ 昭52. 9. 16	44 中西 正史	平17. 9. 7 ~ 平18. 9. 1
15 高瀬 貞雲	昭52. 9. 16 ~ 昭53. 9. 1	45 沼田 信良	平18. 9. 6 ~ 平19. 9. 5
16 稗田 嘉雄	昭53. 9. 4 ~ 昭54. 9. 10	46 中村 重樹	平19. 9. 5 ~ 平20. 9. 8
17 吉田 甚作	昭54. 9. 10 ~ 昭55. 9. 10	47 嶋田 幸恵	平20. 9. 8 ~ 平21. 9. 8
18 野村 武司	昭55. 9. 10 ~ 昭56. 6. 25	48 高橋 庸佳	平21. 9. 8 ~ 平22. 9. 1
19・20 石崎 正義	昭56. 7. 17 ~ 昭57. 9. 1	49 石田 義弘	平22. 9. 7 ~ 平24. 9. 5
21 高沢 儀雄	昭57. 9. 6 ~ 昭58. 9. 6	50 福島 正力	平24. 9. 5 ~ 平25. 9. 5
22 沢田 昭一	昭58. 9. 6 ~ 昭59. 9. 10	51 藤本 雅明	平25. 9. 5 ~ 平26. 9. 1
23 富田 三則	昭59. 9. 10 ~ 昭60. 9. 14	52 吉田 康弘	平26. 9. 4 ~ 平27. 9. 4
24 寺西 喜嗣	昭60. 9. 14 ~ 昭61. 9. 1	53 義浦 英昭	平27. 9. 4 ~ 平28. 9. 5
25 石尾 孝之	昭61. 9. 5 ~ 昭62. 9. 11	54 中田 正樹	平28. 9. 5 ~ 平30. 9. 1
26 中川 義男	昭62. 9. 11 ~ 昭63. 9. 12	55 藤本 雅明	平30. 9. 4 ~ 令元. 9. 3
27 前田 勝治	昭63. 9. 12 ~ 平元. 9. 11	56 山室 秀隆	令元. 9. 3 ~ 令 2. 9. 2
28 山本 章	平元. 9. 11 ~ 平 2. 9. 1	57 加藤 幸雄	令 2. 9. 2 ~ 令 3. 9. 1
29 前田 勝治	平 2. 9. 6 ~ 平 3. 9. 9	58 義浦 英昭	令 3. 9. 1 ~ 令 4. 9. 1
30 栖原 明	平 3. 9. 9 ~ 平 4. 9. 11	59 山室 秀隆	令 4. 9. 6 ~

投票区別選挙人名簿登録者数

令和4年9月3日現在

投票区	男	女	計
石動第1	1,816	2,052	3,868
石動第2	639	685	1,324
南谷第1	169	184	353
南谷第2	141	131	272
埴生	1,777	1,864	3,641
松沢	1,090	1,209	2,299
正得	560	582	1,142
荒川	851	838	1,689
子撫	410	477	887
宮島	195	195	390
北蟹谷	518	514	1,032
若林	601	632	1,233
津沢	1,206	1,235	2,441
水島	727	729	1,456
藪波	733	796	1,529
東蟹谷	555	553	1,108
計	11,988	12,676	24,664

資料：選挙管理委員会

年次別選挙人名簿登録者数

各年9月3日現在

年次	男	女	計
平成 25	12,773	13,823	26,596
26	12,655	13,710	26,365
27	12,573	13,628	26,201
28	12,750	13,714	26,464
29	12,648	13,542	26,190
30	12,526	13,353	25,879
令和 元	12,389	13,168	25,557
2	12,304	13,044	25,348
3	12,151	12,901	25,052
4	11,988	12,676	24,664

資料：選挙管理委員会

選挙種類別投票率

選挙の種類	当日有権者数			投票者数			投票率(%)		
	総数	男	女	総数	男	女	総数	男	女
平3.4.7 県議会議員	(選挙人名簿登録者数)			無投票					
	27,504	12,966	14,538						
平4.7.26 選挙区 参議院議員 比例代表	27,548	13,012	14,536	16,108	7,969	8,139	58.47	61.24	55.99
	27,548	13,012	14,536	16,107	7,969	8,138	58.47	61.24	55.99
平4.10.25 県知事	27,473			14,111	6,637	7,474	51.36	51.15	51.56
平5.7.18 衆議院議員	27,715			21,834	10,407	11,427	78.78	79.65	78.01
平6.8.14 市議会議員	27,703			23,569	11,049	12,520	85.08	84.67	85.44
平6.11.20 市長	(選挙人名簿登録者数)			無投票					
	27,922	13,149	14,773						
平7.4.9 県議会議員	27,835	13,082	14,753	23,234	10,840	12,394	83.47	82.86	84.01
平7.7.23 選挙区 参議院議員 比例代表	28,012	13,181	14,831	13,512	6,911	6,601	48.24	52.43	44.51
	28,012	13,181	14,831	13,511	6,910	6,601	48.23	52.42	44.51
平8.10.20 県知事	28,125			17,923	8,790	9,133	63.73	66.20	61.51
平8.10.20 小選挙区 衆議院議員 比例代表	28,172	13,304	14,868	17,922	8,788	9,134	63.62	66.06	61.43
	28,172	13,304	14,868	17,918	8,786	9,132	63.60	66.04	61.42
平10.7.12 選挙区 参議院議員 比例代表	28,175	13,326	14,849	18,051	8,906	9,145	64.07	66.83	61.59
	28,175	13,326	14,849	18,049	8,906	9,143	64.06	66.83	61.59
平10.8.2 市議会議員	28,061	13,289	14,772	24,335	11,429	12,906	86.72	86.00	87.37
平10.11.15 市長	(選挙人名簿登録者数)			無投票					
	28,261	13,387	14,874						
平11.4.11 県議会議員	28,097	13,299	14,798	23,156	10,910	12,246	82.41	82.04	82.75
平12.6.25 小選挙区 衆議院議員 比例代表	28,274	13,421	14,853	19,358	9,408	9,950	68.47	70.10	66.99
	28,281	13,424	14,857	19,353	9,405	9,948	68.43	70.06	66.96
平12.10.9 県知事	28,221	13,403	14,818	13,298	6,358	6,940	47.12	47.44	46.83
平13.7.29 選挙区 参議院議員 比例代表	28,337	13,463	14,874	17,229	8,471	8,758	60.80	62.92	58.88
	28,337	13,463	14,874	17,235	8,475	8,760	60.80	62.93	58.87
平14.8.4 市議会議員	28,153	13,342	14,811	22,905	10,703	12,202	81.36	80.22	82.38
平14.11.17 市長	28,141	13,352	14,789	16,109	7,614	8,495	57.24	57.03	57.44
平15.4.13 県議会議員	28,133	13,335	14,798	17,951	8,501	9,450	63.81	63.75	63.86
平15.11.19 小選挙区 衆議院議員 比例代表	28,319	13,423	14,896	17,637	8,610	9,027	62.28	64.14	60.60
	28,333	13,429	14,904	17,631	8,608	9,023	62.23	64.10	60.54
平16.7.11 選挙区 参議院議員 比例代表	28,306	13,444	14,862	16,981	8,341	8,640	59.99	62.04	58.13
	28,320	13,450	14,870	16,985	8,342	8,643	59.98	62.02	58.12
平16.10.17 県知事	28,227	13,417	14,810	10,999	5,407	5,592	38.97	40.30	37.76
平17.9.11 小選挙区 衆議院議員 比例代表	28,233	13,433	14,800	21,412	10,313	11,099	75.84	76.77	74.99
	28,248	13,440	14,808	21,407	10,309	11,098	75.78	76.70	74.95
平18.8.6 市議会議員	27,923	13,305	14,618	20,697	9,702	10,995	74.12	72.92	75.22
平18.11.19 市長	27,854	13,269	14,585	21,753	10,313	11,446	78.14	77.72	78.51
平18.11.19 市議会議員補欠	27,854	13,269	14,585	21,753	10,313	11,446	78.10	77.68	78.48

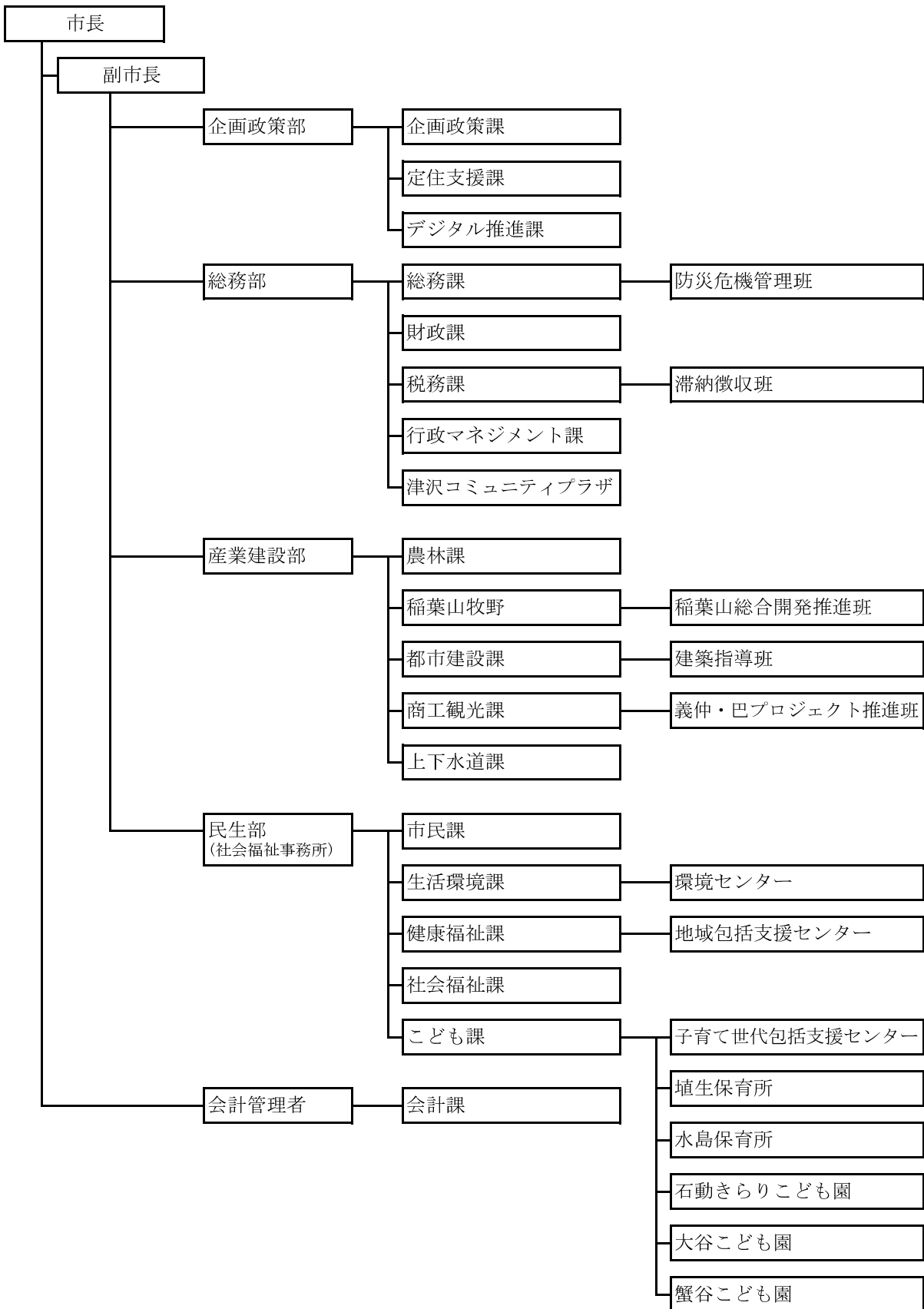
選挙の種類	当日有権者数			投票者数			投票率(%)		
	総数	男	女	総数	男	女	総数	男	女
平19. 4. 8 県議会議員	(選挙人名簿登録者数)			無投票					
	27,976	13,325	14,651						
平19. 7.29 選挙区 参議院議員 比例代表	27,821	13,268	14,553	19,379	9,380	9,999	69.66	70.70	68.71
平20.10.19 県知事	27,483	13,143	14,340	12,652	6,073	6,579	46.04	46.21	45.88
平21.8.30 小選挙区 衆議院議員 比例代表	27,495	13,144	14,351	22,416	10,798	11,618	81.53	82.15	80.96
平21.10.4 県議会議員補欠	(選挙人名簿登録者数)			無投票					
	27,517	13,162	14,355						
平22. 7.11 選挙区 参議院議員 比例代表	27,358	13,095	14,263	20,728	9,980	10,748	75.77	76.21	75.36
平22. 8. 8 市議会議員	27,358	13,095	14,263	20,729	9,980	10,749	75.77	76.21	75.36
平22.11.21 市長	(選挙人名簿登録者数)			無投票					
	27,327	13,082	14,245						
平23. 4.10 県議会議員	27,034	12,948	14,086	19,674	9,373	10,301	72.39	73.13	72.78
平24.10.28 県知事	26,705	12,787	13,918	11,968	5,763	6,205	44.82	45.07	44.58
平24.12.16 小選挙区 衆議院議員 比例代表	26,723	12,793	13,930	16,002	8,038	7,964	59.88	62.83	57.17
	26,723	12,793	13,930	15,997	8,035	7,962	59.86	62.81	57.16
平25. 7.21 選挙区 参議院議員 比例代表	26,703	12,817	13,886	15,411	7,666	7,745	57.92	60.05	55.96
	26,703	12,817	13,886	15,415	7,668	7,747	57.94	60.07	55.97
平26. 8. 3 市議会議員	(選挙人名簿登録者数)			無投票					
	26,439	12,696	13,743						
平26.11.16 市長	(選挙人名簿登録者数)			無投票					
	26,341	12,630	13,711						
平26.12.14 小選挙区 衆議院議員 比例代表	26,308	12,621	13,687	12,983	6,578	6,405	49.35	52.12	46.80
	26,308	12,621	13,687	12,980	6,576	6,404	49.34	52.10	46.79
平27. 4.12 県議会議員	(選挙人名簿登録者数)			無投票					
	26,258	12,607	13,651						
平28. 7.10 選挙区 参議院議員 比例代表	26,494	12,759	13,735	17,983	8,814	9,169	67.88	69.08	66.76
	26,494	12,759	13,735	17,981	8,813	9,168	67.87	69.07	66.75
平28.10.23 県知事	26,304	12,668	13,636	10,359	5,029	5,330	39.38	39.70	39.09
平29.10.22 小選挙区 衆議院議員 比例代表	26,124	12,600	13,524	16,903	8,336	8,567	64.70	66.16	63.35
	26,124	12,600	13,524	16,901	8,336	8,565	64.70	66.16	63.33
平30. 8. 5 市議会議員	25,727	12,447	13,280	18,108	8,735	9,373	70.39	70.18	70.58
平30.11.18 市長	(選挙人名簿登録者数)			無投票					
	25,844	12,512	13,332						
平31. 4. 7 県議会議員	(選挙人名簿登録者数)			無投票					
	25,719	12,457	13,262						
令 1. 7.21 選挙区 参議院議員 比例代表	25,597	12,404	13,193	16,401	8,133	8,268	64.07	65.57	62.67
	25,597	12,404	13,193	16,400	8,132	8,268	64.07	65.56	62.67
令 2.10.25 県知事	25,222	12,237	12,985	16,798	8,155	8,643	66.60	66.64	66.56
令 3.10.31 小選挙区 衆議院議員 比例代表	24,993	12,120	12,873	14,869	7,434	7,435	59.49	61.34	57.76
	24,993	12,120	12,873	14,869	7,434	7,435	59.49	61.34	57.76
令 4. 7.10 選挙区 参議院議員 比例代表	24,733	12,018	12,715	14,419	7,231	7,188	58.30	60.17	56.53
	24,733	12,018	12,715	14,416	7,229	7,187	58.29	60.15	56.52
令 4. 8. 7 市議会議員	24,535	11,925	12,610	15,690	7,706	7,984	63.95	64.62	63.31
令 4.11.20 市長	(選挙人名簿登録者数)			無投票					
	24,607	11,960	12,647						

資料：選挙管理委員会

小矢部市行政組織機構図

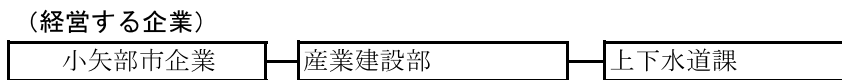
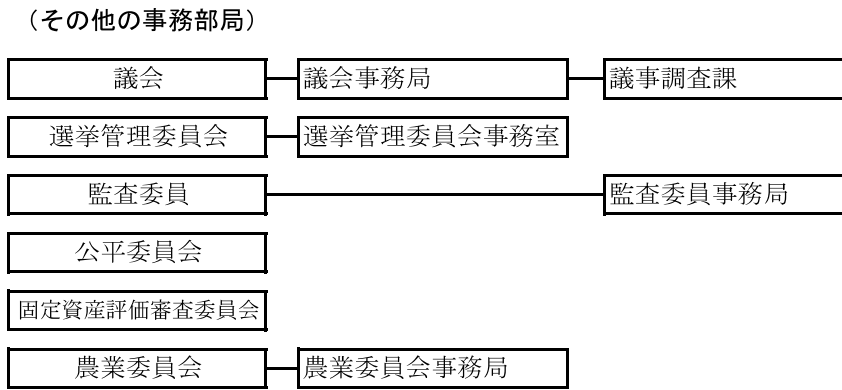
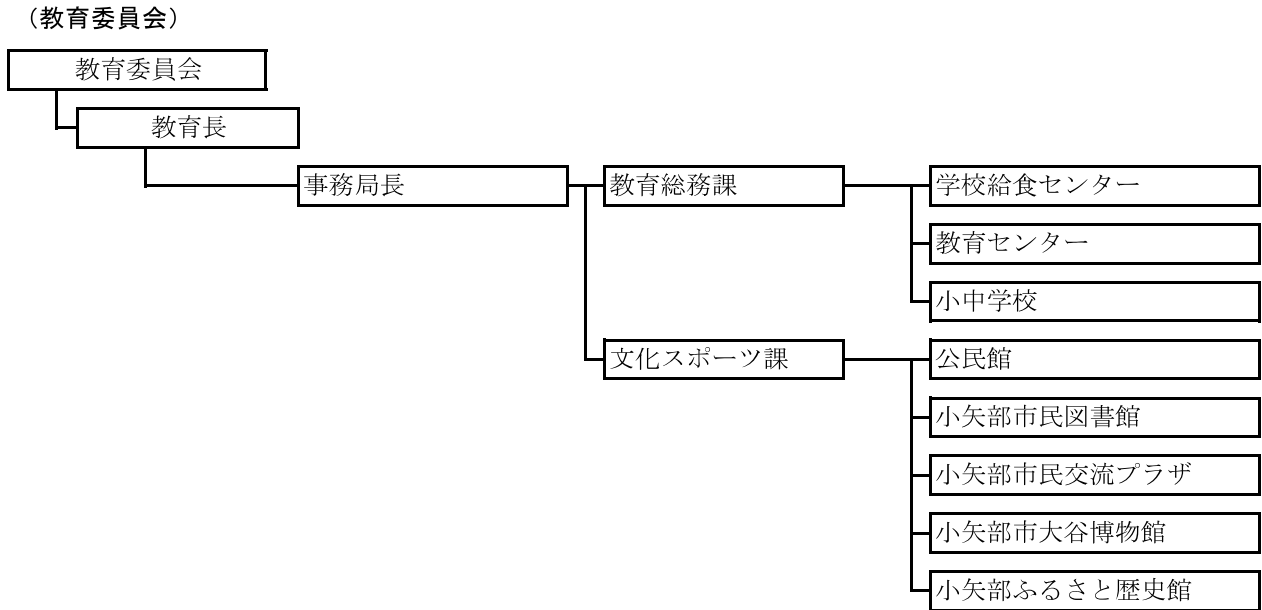
令和4年4月1日現在

(市長部局)



小矢部市行政組織機構図

令和4年4月1日現在



職員数

令和4年4月1日現在

所属名	男	女	計	所属名	男	女	計	所属名	男	女	計
企画政策課 (企画政策部長)	9	2	11	商工観光課	5	1	6	教育委員会	(20)	(4)	(24)
定住支援課	3	1	4	上下水道課	13	0	13	教育総務課 (事務局長)	(7)	(0)	(7)
デジタル推 進課	4	1	5	(うち 小矢部市企業)	(13)	(0)	(13)	(給食 センター)	(2)		(2)
総務課 (総務部 長)	12	2	14	市民課 (民生部 長)	5	11	16	(中学校)	(1)		(1)
財政課	7	1	8	生活環境課	8	0	8	(小学校)	(1)	(1)	(2)
税務課	11	6	17	健康福祉課	5	13	18	文化 スポーツ課	(5)	(2)	(7)
行政マネジ メント課	3	1	4	社会福祉課	3	4	7	(図書館)	(2)	(1)	(3)
津沢コミュ ニティプラ ザ	2	1	3	こども課	4	7	11	(市民交流 プラザ)	(1)		(1)
農林課 (産業建設部長)	13	1	14	保育所・ 認定こども 園	0	61	61	(大谷博物館)	(1)		(1)
稲葉山牧野	6		6	会計課 (会計管理 者)	0	4	4	議会事務局 (事務局 長)	2	3	5
都市建設課	11	3	14					合計	146	127	(273)

※ 再任用短時間勤務職員、任期付短時間勤務職員を含む。

一般会計決算の推移

(1) 歳 入

単位：千円

年 度	平成29年	平成30年	令和元年	令和2年	令和3年	
					金 額	構成比(%)
市 税	4,710,856	4,728,395	4,721,544	4,616,017	4,582,432	27.7
地 方 譲 与 税	183,125	184,881	187,601	189,768	193,007	1.2
利子割交付金	8,448	7,285	4,162	3,948	3,152	0.0
配当割交付金	20,131	16,296	18,876	16,826	25,110	0.2
株式譲渡所得割 交 付 金	20,337	13,543	10,467	18,916	27,629	0.2
法 人 事 業 税 交 付 金	-	-	-	22,138	53,841	0.3
地 方 消 費 税 交 付 金	559,216	589,897	559,925	684,657	741,477	4.5
ゴルフ場利用税 交 付 金	33,284	27,222	34,657	21,694	38,356	0.2
環 境 性 能 割 交 付 金	-	-	7,798	14,993	16,469	0.1
自 動 車 取 得 税 交 付 金	52,887	54,525	26,603	0	0	0.0
地 方 特 例 交 付 金	10,883	13,041	89,387	24,740	116,166	0.7
地 方 交 付 税	3,359,141	3,301,938	3,434,946	3,605,861	4,090,758	24.7
交 通 安 全 対 策 特 別 交 付 金	4,743	4,280	3,996	4,267	3,979	0.0
分 担 金 及 び 負 担 金	117,153	112,631	76,998	50,263	54,174	0.3
使 用 料 及 び 手 数 料	179,175	176,990	172,273	151,947	151,512	0.9
国 庫 支 出 金	1,731,682	2,095,691	1,952,126	4,818,871	3,107,304	18.8
県 支 出 金	988,311	931,472	973,160	1,590,118	1,301,010	7.9
財 産 収 入	100,567	115,478	120,365	120,058	148,477	0.9
寄 附 金	44,834	24,975	34,009	66,743	70,039	0.4
繰 入 金	324,618	407,940	308,415	190,962	42,477	0.3
繰 越 金	442,940	253,067	115,998	152,505	379,274	2.3
諸 収 入	828,048	705,789	590,140	481,363	406,273	2.4
市 債	1,473,500	3,028,200	3,181,400	1,978,400	989,400	6.0
合 計	15,193,879	16,793,536	16,624,846	18,825,055	16,542,316	100.0

資料：財政課

(2) 歳出
(目的別)

単位：千円

年 度	平成29年	平成30年	令和元年	令和2年	令和3年	
					金 額	構成比(%)
議 会 費	178,421	171,255	172,569	169,585	168,473	1.1
総 務 費	1,795,848	1,673,072	1,606,071	4,677,222	2,503,635	16.1
民 生 費	3,722,199	4,558,272	5,511,794	3,811,053	4,473,180	28.7
衛 生 費	1,518,324	1,520,363	1,526,345	1,577,822	1,797,710	11.5
労 働 費	22,301	22,185	15,974	16,264	15,740	0.1
農 林 水 産 業 費	1,010,644	1,011,597	914,564	1,555,409	987,819	6.3
商 工 費	769,332	731,545	557,002	373,670	405,925	2.6
土 木 費	2,315,319	3,368,663	1,780,096	1,864,984	1,816,771	11.7
消 防 費	552,573	561,767	543,858	575,487	526,229	3.4
教 育 費	1,711,535	1,619,325	2,420,154	2,383,817	1,408,502	9.1
災 害 復 旧 費	21,287	99,795	47,893	28,384	20,242	0.1
公 債 費	1,323,029	1,339,699	1,376,021	1,412,084	1,445,986	9.3
予 備 費	-	-	-	-	-	0.0
合 計	14,940,812	16,677,538	16,472,341	18,445,781	15,570,212	100.0

(性質別)

単位：千円

年 度	平成29年	平成30年	令和元年	令和2年	令和3年	
					金 額	構成比(%)
人 件 費	2,028,012	1,993,431	2,014,908	2,260,275	2,252,640	14.5
扶 助 費	2,039,934	2,051,776	2,082,925	1,935,066	2,450,102	15.7
公 債 費	1,323,029	1,339,699	1,376,021	1,412,081	1,445,984	9.3
物 件 費	2,096,811	2,145,266	2,111,183	2,025,818	2,124,985	13.6
維 持 補 修 費	425,830	246,753	187,944	392,307	357,173	2.3
補 助 費 等	1,879,849	1,994,920	1,989,301	5,739,911	2,822,330	18.1
積 立 金	282,039	154,945	89,317	142,927	372,781	2.4
投 資 及 び 出 資 金	19,573	21,554	23,794	25,146	26,526	0.2
貸 付 金	530,788	489,908	191,448	191,788	184,228	1.2
繰 出 金	1,983,882	1,969,296	2,029,801	1,181,135	1,153,156	7.4
普 通 建 設 事 業 費	2,309,139	4,167,410	4,327,668	3,110,924	2,359,927	15.2
災 害 復 旧 事 業 費	21,926	102,580	48,031	28,403	20,380	0.1
合 計	14,940,812	16,677,538	16,472,341	18,445,781	15,570,212	100.0

資料：財政課

特別会計決算額の推移
(1) 歳 入

単位：千円

年 度	平成29年	平成30年	令和元年	令和2年	令和3年
公 共 用 地 先 行 取 得 事 業	8,146	231,980	123,343	153	145
国民健康保険事業	3,401,673	2,922,147	2,800,409	2,790,287	2,923,071
後期高齢者医療事業	868,527	885,799	896,988	932,906	844,195
東部産業団地事業	126,200	125,200	124,300	123,200	122,200
水 道 事 業	866,057	923,488	892,119	878,764	873,154
収益的収入	673,168	687,991	644,366	637,865	636,088
資本的収入	192,889	235,497	247,753	240,899	237,066
下 水 道 事 業	2,581,101	2,625,522	2,672,524	3,019,442	3,144,082
収益的収入	-	-	-	1,319,220	1,317,258
資本的収入	-	-	-	1,700,222	1,826,824

(2) 歳 出

単位：千円

年 度	平成29年	平成30年	令和元年	令和2年	令和3年
公 共 用 地 先 行 取 得 事 業	7,964	231,839	123,199	9	1
国民健康保険事業	3,259,599	2,897,420	2,780,547	2,732,938	2,871,720
後期高齢者医療事業	867,669	884,821	896,312	932,289	838,627
東部産業団地事業	126,200	125,200	124,300	123,200	122,200
水 道 事 業	964,086	994,585	1,018,591	1,005,766	1,069,908
収益的支出	564,767	551,611	558,221	536,611	555,839
資本的支出	399,319	442,974	460,370	469,155	514,069
下 水 道 事 業	2,581,101	2,625,422	2,420,501	3,314,294	3,503,006
収益的支出	-	-	-	1,270,259	1,232,005
資本的支出	-	-	-	2,044,035	2,271,002

資料：財政課

※ 下水道事業は、農業集落排水事業を含む。

※ 令和2年度から下水道事業について地方公営企業法の全部を適用している。

市財政力指数

単位：千円

年 度	基準財政需要額	基準財政収入額	財政力指数 (3箇年平均)
平成 19	6,245,836	3,964,958	0.606
20	6,315,404	3,982,473	0.623
21	6,360,974	3,753,303	0.616
22	6,360,705	3,544,624	0.593
23	6,349,458	3,605,842	0.573
24	6,376,740	3,481,053	0.560
25	6,436,748	3,506,468	0.553
26	6,448,282	3,641,625	0.550
27	6,682,532	3,733,874	0.553
28	6,744,346	4,072,228	0.573
29	6,764,234	4,084,175	0.586
30	6,764,817	4,152,930	0.603
令和 元	6,886,452	4,120,461	0.606
2	7,099,948	4,244,256	0.603
3	7,463,087	4,149,492	0.586

資料：財政課

市有財産

令和4年3月31日現在

土 地 m ²	建 物 m ²	有 価 証 券 千円	債 権 千円	基 金 千円
2,208,985.58	169,896.63	35,679	101,719	1,728,571

資料：財政課

市税の収納状況

年度	平成26年			平成27年			平成28年			平成29年		
	調定額	収入額	収納率	調定額	収入額	収納率	調定額	収入額	収納率	調定額	収入額	収納率
総額	4,600,470	4,273,217	92.89	4,561,917	4,254,016	93.25	4,922,104	4,675,299	94.99	4,893,034	4,710,856	96.28
市民税	1,704,186	1,637,159	96.07	1,739,096	1,674,012	96.26	1,762,931	1,703,312	96.62	1,786,709	1,733,483	97.02
個人市民税	1,452,383	1,389,075	95.64	1,456,750	1,395,399	95.79	1,471,719	1,414,291	96.10	1,483,459	1,431,034	96.47
法人市民税	251,803	248,084	98.52	282,346	278,613	98.68	291,212	289,021	99.25	303,250	302,449	99.74
固定資産税	2,614,312	2,357,562	90.18	2,541,145	2,301,751	90.58	2,865,845	2,682,452	93.60	2,822,482	2,697,362	95.57
固定資産税	2,603,324	2,346,574	90.14	2,530,635	2,291,241	90.54	2,855,796	2,672,403	93.58	2,812,941	2,687,821	95.55
交付金	10,988	10,988	100.00	10,510	10,510	100.00	10,049	10,049	100.00	9,541	9,541	100.00
納付金	79,107	75,631	95.61	80,566	77,143	95.75	93,733	89,940	95.95	97,125	93,293	96.05
軽自動車税	201,895	201,895	100.00	199,832	199,832	100.00	198,296	198,296	100.00	185,603	185,603	100.00
市たばこ消費税	150	150	100.00	113	113	100.00	92	92	100.00	85	85	100.00
釧産税	-	-	-	-	-	-	-	-	-	-	-	-
特別土地保有税	-	-	-	-	-	-	-	-	-	-	-	-
入湯税	820	820	100.00	1,165	1,165	100.00	1,207	1,207	100.00	1,030	1,030	100.00
年度	平成30年			令和元年			令和2年			令和3年		
税目	調定額	収入額	収納率	調定額	収入額	収納率	調定額	収入額	収納率	調定額	収入額	収納率
総額	4,890,077	4,728,396	96.69	4,847,672	4,721,544	97.40	4,766,280	4,616,016	96.85	4,708,685	4,582,432	97.32
市民税	1,850,560	1,803,058	97.43	1,862,012	1,824,283	97.97	1,778,536	1,738,452	97.75	1,774,219	1,736,790	97.89
個人市民税	1,522,579	1,475,462	96.91	1,523,259	1,485,782	97.54	1,479,920	1,444,678	97.62	1,435,794	1,399,208	97.45
法人市民税	327,981	327,596	99.88	338,753	338,501	99.93	298,616	293,774	98.38	338,425	337,582	99.75
固定資産税	2,757,770	2,646,902	95.98	2,700,168	2,614,777	96.84	2,707,723	2,600,614	96.04	2,638,998	2,553,319	96.75
固定資産税	2,748,764	2,637,896	95.97	2,691,543	2,606,152	96.83	2,699,465	2,592,356	96.03	2,631,069	2,545,390	96.74
交付金	9,006	9,006	100.00	8,625	8,625	100.00	8,258	8,258	100.00	7,929	7,929	100.00
納付金	99,880	96,569	96.69	103,387	100,379	97.09	108,506	105,435	97.17	112,727	109,582	97.21
軽自動車税	180,762	180,762	100.00	180,947	180,947	100.00	170,772	170,772	100.00	181,944	181,944	100.00
市たばこ消費税	100	100	100.00	99	99	100.00	81	81	100.00	87	87	100.00
釧産税	-	-	-	-	-	-	-	-	-	-	-	-
特別土地保有税	-	-	-	-	-	-	-	-	-	-	-	-
入湯税	1,005	1,005	100.00	1,059	1,059	100.00	662	662	100.00	710	710	100.00

資料：税務課

