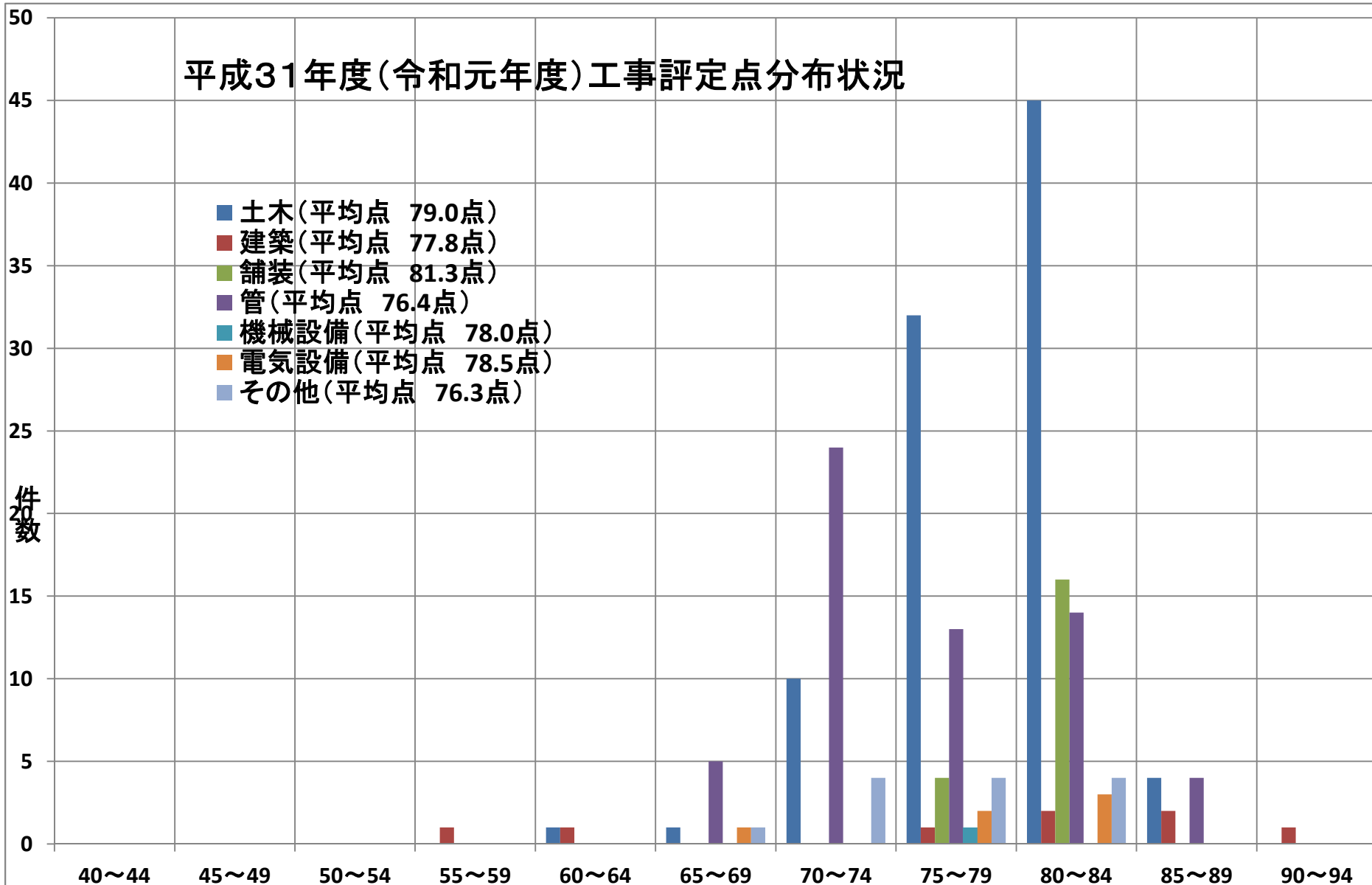


# 平成31年度(令和元年度)工事評定点分布状況

- 土木(平均点 79.0点)
- 建築(平均点 77.8点)
- 舗装(平均点 81.3点)
- 管(平均点 76.4点)
- 機械設備(平均点 78.0点)
- 電気設備(平均点 78.5点)
- その他(平均点 76.3点)



評 定 点 数 (対象件数201件 平均点78.2点)