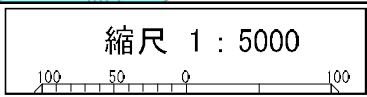


物 件 調 査 書

物件番号	6
------	---

物件の地番	富山県小矢部市小矢部町 1135 番 3				
売却価格	17,095,000 円				
土地	面積	949.73 m ²	地目	宅地	
接面道路の幅員及び構造	市道新田通り線 4.5m アスファルト舗装 市道本町新橋線 4.2m アスファルト舗装				
法令に基づく制限	都市計画法	都市計画区域内 非線引区域			
	建築基準法	用途区域	近隣商業地域		
		建ぺい率	80%	容積率	200%
		防火地域等	指定なし	その他	-
その他の法令	-				
私道負担等に関する事項	負担の有無	無	負担の内容	-	
供給処理施設の状況			事業所名	電話番号	
	電 気	引き込み可	-	-	
	上 水 道	引き込み可	小矢部市公営企業	0766-67-1760	
	下 水 道	引き込み可	小矢部市公営企業	0766-67-1760	
	ガ ス	プロパンガス	-	-	
交通機関	鉄 道	あいの風とやま鉄道 石動駅より約 1,200m			
公共施設	市 役 所	小矢部市役所より	東	約 550m	
	小 学 校	東部小学校より	南西	約 1,800m	
	中 学 校	石動中学校より	南東	約 1,000m	
参 考 事 項	<ul style="list-style-type: none"> ・所有権移転登記後に、現状有姿で引き渡しになります。 ・本物件は、埋蔵文化財包蔵地に存在します。埋蔵文化財包蔵地において土木工事などの開発行為を実施する場合は、別紙「開発事業にともなう埋蔵文化財の取り扱いの流れ」に示す手続きが必要となります。 ・本物件には、中部都市下水路が埋設されています。契約者決定後、市が都市下水路の敷設替えを行うため、工事完了までの間使用できません。 ・本物件に係る土壌調査、地下埋設物調査は行っていません。 ・市が施工する都市下水路敷設替え工事の際に発見された地下埋設物等については、市で撤去を行います。 ・所有権移転登記後に地下埋設物等が発見された場合、撤去は契約者の負担で行って下さい。 ・本物件南側にある柵（PC-1）は、市が施工する中部都市下水路敷設替え工事の際に撤去となります。 ・物件内に西日本電信電話株式会社の電話柱が 1 本あります。 				

位置図



地積測量図

番 1135-1、-2、-3

土地の所在 小矢部市小矢部町

① 1135-1

地番	Xn	Yn	Yn+1-Yn-1	Xn · (Yn+1-Yn-1)
27	75148.481	-26158.689	1.905	135643.002303
278	75125.891	-26156.613	3.370	253174.252260
275	75111.762	-26155.319	4.888	387148.243776
X2	75112.490	-26151.725	0.139	10440.832110
X1	75150.161	-26155.180	-6.693	-502879.960563
S132	75148.950	-26158.418	-3.509	-263696.402310
合計				-272.222192
合計地積				136.110960 ㎡

② 1135-2

地番	Xn	Yn	Yn+1-Yn-1	Xn · (Yn+1-Yn-1)
X9	75113.064	-26148.929	1.990	149474.997360
286	75113.684	-26145.906	4.253	319458.492062
281	75115.053	-26144.676	17.290	1298739.268370
282	75118.437	-26128.616	3.615	271356.363390
283	75119.326	-26126.746	-6.159	-46219.740239
284	75161.271	-26132.531	6.159	452219.740239
285	75114.860	-26147.899	-5.869	-427247.897759
S18	75158.148	-26138.590	5.641	423945.472344
X10	75158.484	-26138.544	4.059	308077.325949
X9	75160.711	-26132.949	5.366	403815.283598
X8	75161.263	-26132.483	0.979	73545.754765
X7	75123.345	-26127.583	-2.999	-225252.146577
X6	75122.423	-26131.606	-16.390	-1231192.362510
X5	75118.509	-26130.582	-18.347	-1378132.336420
X4	75114.860	-26147.896	-85.988416	-42.9942080
合計				42.99 ㎡

③ 1135-3

NO	Xn	Yn	Yn+1-Yn-1	Xn · (Yn+1-Yn-1)
S19	75158.148	-26138.950	-18.636	-1400647.246128
X1	75160.151	-26135.180	-13.135	-987097.232385
X2	75112.490	-26131.725	6.251	469328.174590
X3	75113.064	-26148.929	3.829	287607.922056
X4	75114.860	-26147.899	18.347	137132.336420
X5	75118.509	-26130.582	3.956	302992.298877
X6	75122.423	-26131.606	-0.979	-73545.754765
X7	75123.345	-26127.583	-5.366	-403815.283598
X8	75161.263	-26132.483	-4.059	-305077.325949
X9	75160.711	-26132.949	-5.641	-423945.472344
X10	75158.484	-26138.544	-1899.473605	-1899.473605
合計				949.7368030

総合計面積 1128.8421070 ㎡

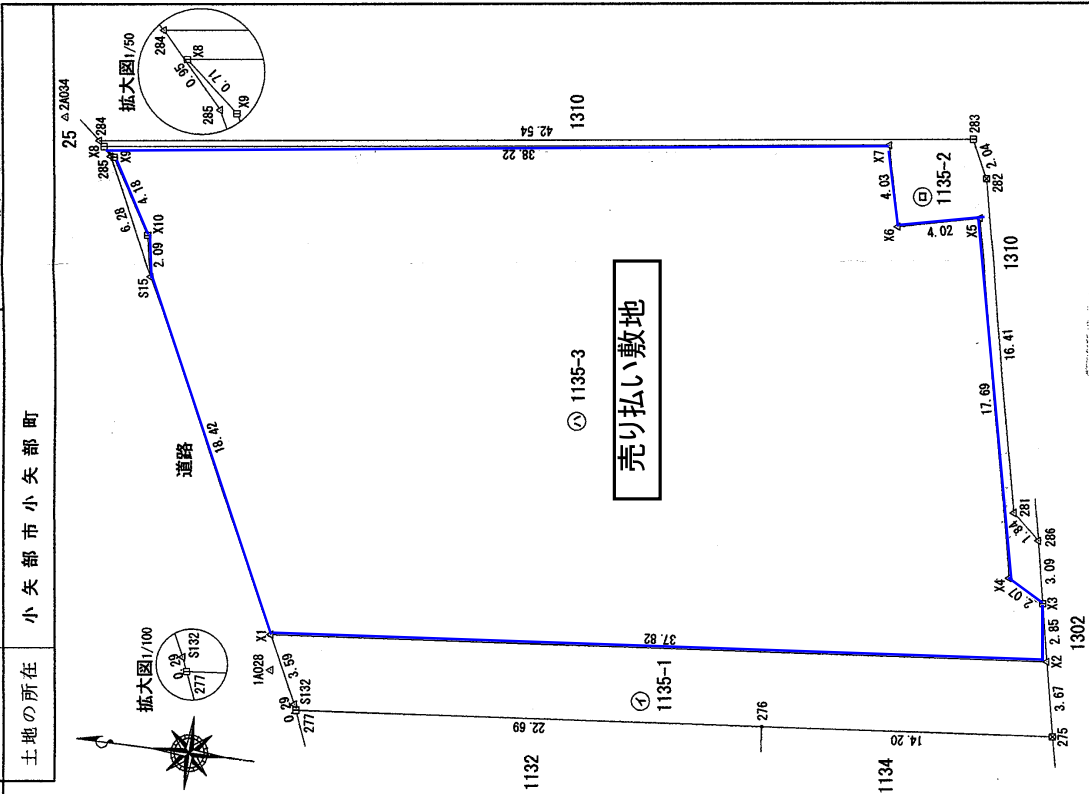
測量年月日 令和3年6月30日
 産課系

使用した街区基準点の名称及び座標値

点名	X座標	Y座標	備考
LA028	75148.943	-26156.901	基準点
2A034	75160.893	-26131.286	標高A

境界点 境界線の種類

田	コンクリート杭	永
区	合成樹脂杭	永
□	プレート杭	久
△	金属板	印
⊗	刻	印
○	木	杭
●	ベ	イン
		ト



作成者 富山県小矢部市 牧田啓

5番地2

(令和3年8月5日作成)

嘱託者 小矢部市長 櫻井森夫

縮尺 1/250

報告書番号: 2108050

小矢部町1135-3内を横断する中部排水路は、売買契約締結後に市が小矢部町1135-1に敷設替え工事を行います。



①からの写真



売り払い敷地と敷設替え敷地

(北側から南側を撮影)



売り払い敷地と敷設替え敷地

(南側から北側を撮影)

開発事業にともなう埋蔵文化財の取り扱いの流れ

