

## 条件付き一般競争入札（事後審査方式）の公告

公 告 日	令和2年6月10日	
工事番号	社第6号	
工 種	建築	
工 事 名	子育て世代包括支援センター改修工事	
施工場所	小矢部市 鷺島 地内	
工事完成期限	令和2年9月11日	
工事概要	<p>工事範囲 総合保健福祉センター 1 階子ども家庭支援センター内 190.0m<sup>2</sup></p> <p>建築工事（床改修 129.5m<sup>2</sup>、自動ドア新設 1箇所、 パーテーション間仕切り 3箇所）</p> <p>電気設備工事 照明器具LED化 37台、コンセント設備の配線 一式</p> <p>機械設備工事 多目的トイレ改修 1基、給湯設備改修 一式</p>	
予定価格	8,820,000 円(消費税及び地方消費税相当額を除く)	
低入札調査基準 価格	<p>設定有り</p> <p>当該基準価格を下回る入札が行われた場合は、落札者の決定を保留し、 後日、入札参加者に結果を通知する。</p>	
入札参加資格	本店、支店又は 営業者の所在地	<ul style="list-style-type: none"> <li>・小矢部市内に主たる営業所を有する者</li> <li>・準市内業者に認定された者</li> </ul>
	等級又は総合評 価値	・平成31・令和2年度小矢部市建設工事入札参加資格者名簿の建築工事において、A等級、B等級又はC等級に登録されている者
	その他	・小矢部市条件付き一般競争入札実施要領第3条
入札方法	期間入札	
入札書の提出方法	持参又は郵送	
入札書の提出期間	<p>令和2年6月15日 から 令和2年6月22日 まで</p> <p>持参の場合の受付時間は市役所開庁日の8時30分～17時15分</p> <p>郵送の場合は、期日内に指定郵便局必着</p>	
入札書の提出先	総務部財政課	
開札日時	令和2年6月24日 9時30分	
開札場所	小矢部市役所 講堂（4階）	
入札保証金	免除	
契約保証金	納付必要（請負代金額が500万円以上の場合）	
積算内訳書	要（入札時に、入札書と同封して提出）	
入札の無効	小矢部市期間入札実施要領第7条による	
設計図書の配布	<p>小矢部市ホームページ「事業者向け」―「入札案内・資格申請」に掲載 する設計図書を、ダウンロードにより取得する。</p>	
設計図書に対する質問期間	令和2年6月17日	
質問に対する回答期限	令和2年6月19日	

令和2年度

社 第 6 号

子育て世代包括支援センター改修工事  
工 事 実 施 設 計 書

小 矢 部 市

設 計 書

小矢部市 鷺島 地内

子育て世代包括支援センター改修工事

工事金 円 (うち消費税及び地方消費税相当額 円)

工事

子育て世代包括支援センター改修工事  
小矢部市総合保健福祉センター内1階に「子育て世代包括支援センター」を設置するため、現在の子ども家庭支援センターの改修を行うもの。  
工事範囲 小矢部市総合保健福祉センター 1階 子ども家庭支援センター内 190.0㎡  
・建築工事 床改修 129.5㎡ 、自動ドア新設 1箇所 、パーティション間仕切り 3箇所  
・電気設備工事 照明器具LED化 37台 、コンセント設備の配線 一式  
・機械設備工事 多目的トイレ改修 1基 、給湯設備改修 一式

大要

本工事費内訳書

番号	名称	形式・仕様・寸法	数量	単位	単価	金額	備考
	子育て世代包括支援センター改修工事						
・	直接工事費		1.0	式			(1)
・	間接工事費計	①+②+③	1.0	式			(2)
		共通仮設費					①
		現場管理費					②
		一般管理費					③
・	工事価格	(1) + (2)	1.0	式			
	計上	工事価格の丸め	1.0	式			(3)
・	消費税及び地方消費税相当額	(3) × 10%	1.0	式			(4)
・	請負対象工事費計	(3) + (4)	1.0	式			

直接工事費内訳書

番号	名称	形式・仕様・寸法	数量	単位	単価	金額	備考
	子育て世代包括支援センター改修工事						
A	建築工事		1.0	式			
B	電気設備工事		1.0	〃			
C	機械設備工事		1.0	〃			
	計						

## 内 訳 書

名 称		品 質 ・ 寸 法	称呼	数 量	単 価	金 額	摘 要
	建築工事						
1	直接仮設工事		式	1.0			
2	A既存タイルカーペット撤去・0Aフロア-新設+フロア-タイル貼		式	1.0			
3	B既存タイルカーペット撤去・新規カーペットタイル貼		式	1.0			
4	C自動扉新設		式	1.0			
5	D書庫・相談室2 パーテーション設置		式	1.0			
6	E更衣室A・B 湯沸室パーテーション工事		式	1.0			
7	Fブラインド設置工事		式	1.0			
8	Gトイレブース新設		式	1.0			
9	その他解体撤去工事		式	1.0			

## 内 訳 書

名 称		品 質 ・ 寸 法	称 呼	数 量	単 価	金 額	摘 要
1	直接仮設工事						
	墨だし費		m <sup>2</sup>	190.0			
	竣工クリーニング		m <sup>2</sup>	190.0			
	養生費		m <sup>2</sup>	190.0			
	計						

## 内 訳 書

名 称		品 質 ・ 寸 法	称呼	数 量	単 価	金 額	摘 要
2	A 既存タイルカーペット撤去・OAフロア新設+フロアタイル貼						
	既設タイルカーペット撤去		m <sup>2</sup>	72.5			
	プライマー処理		m <sup>2</sup>	72.5			
	OAフロア-T50布設	フクビ TN-50	m <sup>2</sup>	72.5			
	アルミ見切材50	50mm	m	20.0			
	フロアタイル500角布設	東リ LLフリー40NW-EX	m <sup>2</sup>	72.5			
	廃材処理費		m <sup>2</sup>	72.5			
	搬入運搬費		m <sup>2</sup>	72.5			
	計						



## 内 訳 書

名 称		品 質 ・ 寸 法	称呼	数 量	単 価	金 額	摘 要
3	B 既存タイルカーペット撤去・新規カーペットタイル貼						
	既存タイルカーペット撤去		m <sup>2</sup>	57.0			
	プライマー処理		m <sup>2</sup>	57.0			
	フロータイル500角布設	東リLLフリ-40NW-EX	m <sup>2</sup>	57.0			
	廃材処理費		m <sup>2</sup>	57.0			
	搬入運搬費		m <sup>2</sup>	57.0			
	計						

# 内 訳 書

名 称		品 質 ・ 寸 法	称呼	数 量	単 価	金 額	摘 要
4	C 自動扉新設						
	AD-ランマ片袖FIX窓付き自動ドア	3800*3000	セット	1.0			
	〃	自動ドア用錠	ケ	1.0			
	〃	アルミ額縁50*25	本	1.0			
	小計						
	取付調整費		式	1.0			
	運搬費		式	1.0			
	設計費		式	1.0			
	設計監理費		式	1.0			
	施工管理費		式	1.0			
	積算費		式	1.0			
	業務管理費		式	1.0			
	小計						
	エンジン装置		式	1.0			
	小計						

## 内 訳 書

名 称		品 質 ・ 寸 法	称呼	数 量	単 価	金 額	摘 要
	鉄骨下地		式	1.0			
	天井：補修費		式	1.0			
	床：タイル補修費		式	1.0			
	壁：補修		式	1.0			
	小計						
	計						

## 内 訳 書

名 称		品 質 ・ 寸 法	称呼	数 量	単 価	金 額	摘 要
5	D 書庫・相談室2 パーテーション設置						
	EUP-シンクロ ランマオープンパネル F30	335*3000	セット	1.0			
	EUP-シンクロ ランマオープンパネル F30	900*3000	セット	1.0			
	EUP-シンクロ ランマオープンパネル F30	1035*3000	セット	2.0			
	EUP-シンクロ ランマオープンパネル F30	1050*3000	セット	2.0			
	EUP-シンクロ ランマオープンパネル F30	1135*3000	セット	1.0			
	EUP-シンクロ ランマオープンパネル F30	1200*3000	セット	6.0			
	EUP-シンクロ ランマオープン片開トーフ30	800*3000	セット	2.0			
	EUP-シンクロ 単品部材 F30	カットカバー	個	6.0			
	EUP-シンクロ コーナー材 F30	L型部	本	1.0			
	EUP-シンクロ コーナー材 F30	T型部	本	1.0			
	EUP-シンクロ コーナー材 F30	壁部	本	3.0			
	施工費		m <sup>2</sup>	46.0			
	計						

# 内 訳 書

名 称		品 質 ・ 寸 法	称呼	数 量	単 価	金 額	摘 要
6	E 更衣室A・B 湯沸室パネーション工事						
	EUP-シンクロ ランマオープンパネル F30	858*3000	セット	1.0			
	EUP-シンクロ ランマオープンパネル F30	900*3000	セット	1.0			
	EUP-シンクロ ランマオープンパネル F30	1050*3000	セット	2.0			
	EUP-シンクロ ランマオープンパネル F30	1100*3000	セット	1.0			
	EUP-シンクロ ランマオープンパネル F30	1200*3000	セット	2.0			
	EUP-シンクロ ランマオープン片開トアF30	700*3000	セット	2.0			
	EUP-シンクロ 単品部材 F30	カットカバー	個	6.0			
	EUP-シンクロ コーナー材 F30	L型部	本	1.0			
	EUP-シンクロ コーナー材 F30	T型部	本	1.0			
	EUP-シンクロ コーナー材 F30	壁部	本	1.0			
	EUP-シンクロ コーナー材 F30	壁部 サイドレール	本	4.0			
	施工費		m <sup>2</sup>	27.6			
	計						

## 内 訳 書

名 称		品 質 ・ 寸 法	称呼	数 量	単 価	金 額	摘 要
7	F ブライト`設置工事						
	既存カーテン撤去・処分		式	1.0			
	横型ブライト`	W900*H2000	セット	2.0			
	〃	W1800*H2000	セット	7.0			
	計						

## 内 訳 書

名 称		品 質 ・ 寸 法	称呼	数 量	単 価	金 額	摘 要
8	G 多目的トイレに改修						
	入口建具入替						
	片開きフラッシュ戸 800*2000*35	メラミン化粧合板	ヶ所	1.0			
		金物費	式	1.0			
		取付費	式	1.0			
		諸雑費	式	1.0			
	枠金物加工費		式	1.0			
	既存ブース改修費		式	1.0			
	小計						
	床タイル補修		式	1.0			
	取付費		式	1.0			
	諸雑費		式	1.0			
	小計						
	計						

## 内 訳 書

名 称		品 質 ・ 寸 法	称呼	数 量	単 価	金 額	摘 要
9	解体工事・撤去工事						
	既存パーテーション・トイレブース撤去	処分費含む	式	1.0			
	入口：下足箱撤去		式	1.0			
	内部：残材撤去		式	1.0			
	施設内残材処分	コンテナ2回	式	2.0			
	計						



## 内 訳 書

名 称		品 質 ・ 寸 法	称呼	数 量	単 価	金 額	摘 要
B	電気設備工事						
1	照明器具設備工事		式	1.0			
2	コンセント設備工事		式	1.0			
3	撤去工事		式	1.0			
	計						

# 内 訳 書

名 称		品 質 ・ 寸 法	称呼	数 量	単 価	金 額	摘 要
1	照明器具設備工事						
A	i D6900フリコンマルコン昼白色	XLX465EENTLE9	台	16.0			
B	LED□600埋込マルコン15昼白色	XL384LWVLA9	台	6.0			
C	LED□275埋込マルコン15昼白色	XL553LWVJLE9	台	20.0			現況のまま
D	iD3200iスタイル昼白色	XLX430NENTLE9	台	23.0			現況のまま
E	DL60形 φ 150拡散50K	XND0661WNLE9	台	4.0			
F	LEDブラケット直管20形昼白色	LGB85032LE1	台	1.0			
G	LED□275埋込マルコン15昼白色	KL553LWVJLE9	台	2.0			
H		XLX450AENTLE9	台	8.0			
	ケーブル	VVF1.6-2C 天井内	m	22.0			
	小計						
	取付工事費		式	1.0			
	計						

## 内 訳 書

名 称		品 質 ・ 寸 法	称呼	数 量	単 価	金 額	摘 要
2	コンセント設備工事						
	600Vビニール絶縁ケーブル	VVF2.0-3C 天井内	m	21.0			
	600Vビニール絶縁ケーブル	VVF2.0-3C 0A70A内	m	53.0			
	1種金属線ぴ	MM1.A型	m	2.5			
	1種金属線ぴ	スイッチボックス1個用浅型	個	1.0			
	1種金属線ぴ	コーナーボックスA型	個	1.0			
	金属ダクト	200*100*2000	組	1.0			
	金属ダクト	塗装費	式	1.0			
	LC-1-3内	ELB3P30AからELB3P50Aに取替	式	1.0			
	0A床配線ハーネス	ジョイントボックス2分岐	個	3.0			
	0A床配線ハーネス	ジョイントボックス4分岐	個	1.0			
	ハーネス用0Aタップ接地2P15A	4コ 3m 表示ランプ付	本	9.0			
	計						

## 内 訳 書

名 称		品 質 ・ 寸 法	称呼	数 量	単 価	金 額	摘 要
3	撤去工事						
A	埋込	FHF32W×2灯	台	16.0			
B	埋込	FPL55W×4灯	台	6.0			
C	埋込	FPL27W×2灯	台	20.0			現況のまま
D	直付	HFH32W×1灯	台	23.0			現況のまま
E	埋込	FDL13W×1灯	台	4.0			
F	ブラケット	FML13W×1灯	台	1.0			
G	埋込	FPL27W×2灯	台	2.0			
	廃棄処分	コンテナ1回	式	1.0			
	計						

## 内 訳 書

名 称		品 質 ・ 寸 法	称呼	数 量	単 価	金 額	摘 要
C	機械設備工事						
1	給排水設備工事		式	1.0			
2	衛生器具設備工事		式	1.0			
3	撤去工事		式	1.0			
	計						

## 内 訳 書

名 称		品 質 ・ 寸 法	称呼	数 量	単 価	金 額	摘 要
1	給排水設備工事（多目的トイレ）						
	硬質塩化ビニール管	VP100A	m	1.0			
	ポリエチレン粉体ライニング鋼管20A		m	2.0			
	既設給水管	プラグ止め	ヶ所	1.0			
	既設排水管	プラグ止め	ヶ所	1.0			
	既設給水管	接続	ヶ所	1.0			
	既設排水管	接続	ヶ所	1.0			
	土間カッター		式	1.0			
	土間研り		式	1.0			
	コンクリート補修	タイル下地まで	式	1.0			
	タイル仕上げ						建築工事
	小計						
	（湯沸かし）						
	給水配管	改修	式	1.0			
	排水配管	改修	式	1.0			
	ガス配管	改修・プラグ止め	式	1.0			
	小計						
	計						

## 内 訳 書

	名 称	品 質 ・ 寸 法	称呼	数 量	単 価	金 額	摘 要
2	衛生器具設備工事						
	(多目的トイレ)						
	腰掛便器	便器 CS232B	台				
	腰掛便器	ロータンク SH232BA	台				
	腰掛便器	ウォシュレットTCF6622	台				
	ベビーマット	YKA24R YPH62022	組				
	ベビーチェア	YKA15R YPH1620022	組				
	紙巻き器	既存品					
	衛生器具取付		式				
	小計						
	(湯沸かし)						
	流し台L=1500左シンクトップ出し水洗	M4-150DS (左) W	組				
	単水・立水洗泡沫キャップ付き	T136SUNR13C	個				
	ガス湯沸	既設品					
	衛生器具取付		式				
	小計						
	計						

## 内 訳 書

名 称		品 質 ・ 寸 法	称呼	数 量	単 価	金 額	摘 要
3	撤去工事						
	(多目的トイレ)						
	和式便器	撤去	式				
	幼児用便器	撤去	式				
	ベビーチェアコーナー用	撤去	式				
	紙巻き器	取り外し	式				
	(事務室)						
	キッチン冷蔵庫付L1500	撤去	式				
	ガス湯沸かし	取り外し	式				
	廃棄処分	コンテナ1回	式				
	冷蔵庫	家電リサイクル法	式				
	計						



# 子育て世代包括支援センター改修工事

特記事項	工事名	子育て世代包括支援センター改修工事	SCALE	ハイタッチコーポレーション一級建築士事務所	DRAW	NO.  A-01
	図面	表紙	DATE 2020. 5	富山県小矢部市泉町1-75 203号 管理一級建築士 大臣登録第210840号 TEL. 0766 (54) 0662 FAX. 0766 (54) 0669 蟹谷 哲	DRAW	



[illegible]

6. コンクリート工事
6. 型枠
7. 軽量コンクリート
8. 寒中コンクリート
9. 無筋コンクリート
10. 流動化コンクリート
7. 鉄骨工事
1. 鉄骨の製作工場
2. 施工管理技術者
3. 鋼材の種類
4. 高力ボルト
5. 溶接部の試験
6. 錆止め塗装
7. 耐火被覆
8. アンカーボルトの保持及び埋込み工法
9. 柱底均しモルタル
10. 溶融亜鉛めっき
8. コンクリート工・ブロック工・ALCパネル工
1. 補強コンクリート・ブロック造
2. コンクリート・ブロック塀壁及び堀
3. ALCパネル
4. 押出成形セメント板
9. 防水工事
1.. アスファルト防水・改質アスファルトシート防水
2. 合成高分子系ルーフィングシート防水
3. 塗膜防水
4. シーリング
5. 防水保証
10. 石工事
1. 石材
2. 汚れ防止
11. タイル工事
1. タイル
2. タイル下地・コンクリート
3. 陶磁器質タイル張り
12. 木工事
1. 木材
2. 集成材
3. 接着剤
4. 木材保存剤
5. その他
13. 屋根及びとい工事
1. 折板葺
3. 粘土瓦葺
4. とい
5. ルーフドレン
14. 金属工事
1. 金鋼板葺
2. 鋼材
3. 鋼骨
4. 鋼骨
5. 鋼骨
6. 鋼骨
7. 鋼骨
8. 鋼骨
9. 鋼骨
10. 鋼骨
11. 鋼骨
12. 鋼骨
13. 鋼骨
14. 鋼骨
15. 鋼骨
16. 鋼骨
17. 鋼骨
18. 鋼骨
19. 鋼骨
20. 鋼骨
21. 鋼骨
22. 鋼骨
23. 鋼骨
24. 鋼骨
25. 鋼骨
26. 鋼骨
27. 鋼骨
28. 鋼骨
29. 鋼骨
30. 鋼骨
31. 鋼骨
32. 鋼骨
33. 鋼骨
34. 鋼骨
35. 鋼骨
36. 鋼骨
37. 鋼骨
38. 鋼骨
39. 鋼骨
40. 鋼骨
41. 鋼骨
42. 鋼骨
43. 鋼骨
44. 鋼骨
45. 鋼骨
46. 鋼骨
47. 鋼骨
48. 鋼骨
49. 鋼骨
50. 鋼骨
51. 鋼骨
52. 鋼骨
53. 鋼骨
54. 鋼骨
55. 鋼骨
56. 鋼骨
57. 鋼骨
58. 鋼骨
59. 鋼骨
60. 鋼骨
61. 鋼骨
62. 鋼骨
63. 鋼骨
64. 鋼骨
65. 鋼骨
66. 鋼骨
67. 鋼骨
68. 鋼骨
69. 鋼骨
70. 鋼骨
71. 鋼骨
72. 鋼骨
73. 鋼骨
74. 鋼骨
75. 鋼骨
76. 鋼骨
77. 鋼骨
78. 鋼骨
79. 鋼骨
80. 鋼骨
81. 鋼骨
82. 鋼骨
83. 鋼骨
84. 鋼骨
85. 鋼骨
86. 鋼骨
87. 鋼骨
88. 鋼骨
89. 鋼骨
90. 鋼骨
91. 鋼骨
92. 鋼骨
93. 鋼骨
94. 鋼骨
95. 鋼骨
96. 鋼骨
97. 鋼骨
98. 鋼骨
99. 鋼骨
100. 鋼骨



④  
ユニ  
ニ  
ット  
及  
び  
そ  
の  
他  
の  
工  
事

①

フリー  
アクセス  
フロア

(20.2.2)

施工場所	工 法	仕上り高 (mm)	適用地盤時 水平力(Kg)	耐荷重性能 (N)	表面仕上げ
	・溝工法 (直敷工法)		※ 1.0G ※ 0.6G	3,000 ・ 5,000 ・	○帯電防止 床タイル ・タイル カーペット
	・支柱一体型 パネル工法 (密着工法)				
	・支柱分離型 パネル工法 (独立支柱工法)				

ボーダー部 ※ 一般部分の仕様に準ずる ・ 図示による  
床表面仕上げ材の品質は第6章による。  
配線取出し用切り欠きパネルは1枚/㎡以上とする。  
空調用吹き出し(暖い吸み)パネル ※ なし  
・ 有り (※固定式 ・ 可変式)  
施工箇所は図示

(20.2.3)

構造形式による種類	スタッド式密閉形
構成材の種類	アルミニウム合金系又はスチール系
パネル表面材	焼付塗装鋼板 (標準色) t=0.5以上
遮音性	36dB以上
防火性能	不燃

(20.2.4)

パネルの操作方法による種類	規定しない
パネル表面材の材質及び仕上げ	製造所仕様の化粧鋼板 (標準色) t=0.5以上
パネル圧接装置の操作方法	ハンドル回転式又はワンタッチ上下式
遮音性	36dB以上
防火性能	不燃
取り付け用あと施工アンカー	材質、寸法等は図示又は製造所の 仕様による

(20.2.5)

表面材	メラミン化粧板 (標準色)
幅 木	ステンレス製 H=60
フレーム	アルミ製
厚	厚40中心吊りアル形アルミ製エッジ。 帽子掛け戸当たり付き

(20.2.6)

材 種	ステンレス (SUS304) ビニールタイヤ入り (幅約35mm)
取り付け方法	※ 接着工法 ・ 埋込み工法

(20.2.7)

ステンレスFB (SUS304) 5～6×12  
(床仕上げが異なる場合に設ける。但し、建具部は建具表による。)

(20.2.8)

形式 ・ 平面 1200×900 1カ所

(20.2.9)

耐湿鏡 t=5 ステンレスフレーム付き

(20.2.10)

帯電防止表示	ステンレス製 HL仕上げ Φ30程度 市販品
誘導標識	市販品
室名札	

(20.2.11)

煙突用成形ライニング材 安全使用温度 400℃

(20.2.12)

形 式	複型ブラインド	・ 縦型ブラインド
スラット	※ アルミニウム合金	※ クロススラット
開閉方式	※ ギヤー式 ・ コード式	※ 2本操作コード方式
スラットの成形 (mm)	※ 25 ・	・ 80 ・ 100

(20.2.13)

操作方式	・ ワンタッチ式 ※ チェーン式
スクリーンの生地	無地で製造所仕様の標準タイプ

(20.2.14)

名称・品質など	ひだの種類	形式	引分け装置
※箱ひだ、つまひだ ・	・ 片引き ・ 引分け	※手引 ・ ひも引 ・ 電動	
※箱ひだ、つまひだ ・	・ 片引き ・ 引分け	※手引 ・ ひも引 ・ 電動	

(20.2.14)

材 質	※ ステンレス製 ・ アルミニウム製
形 状	※ D型又は角型 ・ C型

表面処理 ※ B-1種 ・ B-2種

(20.2.14)

施工箇所	材 種	寸 法	形 式
天 井	※ アルミニウム製	※ 450×450	※ 目地タイプ
1ヶ所	・	・ 600×600	・ 割線タイプ
床	※ アルミニウム製	・ 450×450	※ 一般形貼物用
1ヶ所	・	※ 600×600	・ 一般形帯貼用

(20.2.14)

材 種	受 わ く
※ 塩化ビニール製又は塩化ゴム製 ・ 硬質アルミニウム合金製 ・ ステンレス製 (SUS304)	※ ステンレス製 (SUS304) ・ 硬質アルミニウム合金製

(20.2.14)

※ BL商品 (システム ※ A-1型 ) トラップ付  
・

②

可動間仕切  
(パーテ  
ション)

(20.2.3)

構造形式による種類	スタッド式密閉形
構成材の種類	アルミニウム合金系又はスチール系
パネル表面材	焼付塗装鋼板 (標準色) t=0.5以上
遮音性	36dB以上
防火性能	不燃

(20.2.4)

パネルの操作方法による種類	規定しない
パネル表面材の材質及び仕上げ	製造所仕様の化粧鋼板 (標準色) t=0.5以上
パネル圧接装置の操作方法	ハンドル回転式又はワンタッチ上下式
遮音性	36dB以上
防火性能	不燃
取り付け用あと施工アンカー	材質、寸法等は図示又は製造所の 仕様による

3.

移動間仕切  
(スライディ  
ングドア)

(20.2.4)

パネルの操作方法による種類	規定しない
パネル表面材の材質及び仕上げ	製造所仕様の化粧鋼板 (標準色) t=0.5以上
パネル圧接装置の操作方法	ハンドル回転式又はワンタッチ上下式
遮音性	36dB以上
防火性能	不燃
取り付け用あと施工アンカー	材質、寸法等は図示又は製造所の 仕様による

④

トイレブース

(20.2.5)

表面材	メラミン化粧板 (標準色)
幅 木	ステンレス製 H=60
フレーム	アルミ製
厚	厚40中心吊りアル形アルミ製エッジ。 帽子掛け戸当たり付き

5.

階段滑り止め  
(ノンスリップ)

(20.2.6)

材 種	ステンレス (SUS304) ビニールタイヤ入り (幅約35mm)
取り付け方法	※ 接着工法 ・ 埋込み工法

6.

床目地漆

(20.2.7)

ステンレスFB (SUS304) 5～6×12  
(床仕上げが異なる場合に設ける。但し、建具部は建具表による。)

7.

黒板及び  
ホワイトボード

(20.2.8)

形式 ・ 平面 1200×900 1カ所

8.

鏡

(20.2.9)

耐湿鏡 t=5 ステンレスフレーム付き

⑨

表 示

(20.2.10)

帯電防止表示	ステンレス製 HL仕上げ Φ30程度 市販品
誘導標識	市販品
室名札	

10.

煙突  
ライニング材

(20.2.11)

煙突用成形ライニング材 安全使用温度 400℃

⑪

ブラインド

(20.2.12)

形 式	複型ブラインド	・ 縦型ブラインド
スラット	※ アルミニウム合金	※ クロススラット
開閉方式	※ ギヤー式 ・ コード式	※ 2本操作コード方式
スラットの成形 (mm)	※ 25 ・	・ 80 ・ 100

12.

ロール  
スクリーン

(20.2.13)

操作方式	・ ワンタッチ式 ※ チェーン式
スクリーンの生地	無地で製造所仕様の標準タイプ

13.

カーテン

(20.2.14)(表20.2.1)

名称・品質など	ひだの種類	形式	引分け装置
※箱ひだ、つまひだ ・	・ 片引き ・ 引分け	※手引 ・ ひも引 ・ 電動	
※箱ひだ、つまひだ ・	・ 片引き ・ 引分け	※手引 ・ ひも引 ・ 電動	

14.

カーテン  
レール

(20.2.14)

材 質	※ ステンレス製 ・ アルミニウム製
形 状	※ D型又は角型 ・ C型

表面処理 ※ B-1種 ・ B-2種

15.

アルミニウム  
製カーテン  
ボックス

(20.2.14)

材 質	※ ステンレス製 ・ アルミニウム製
形 状	※ D型又は角型 ・ C型

表面処理 ※ B-1種 ・ B-2種

16.

点 検 口

(20.2.14)

施工箇所	材 種	寸 法	形 式
天 井	※ アルミニウム製	※ 450×450	※ 目地タイプ
1ヶ所	・	・ 600×600	・ 割線タイプ
床	※ アルミニウム製	・ 450×450	※ 一般形貼物用
1ヶ所	・	※ 600×600	・ 一般形帯貼用

17.

くつふき  
マット

(20.2.14)

材 種	受 わ く
※ 塩化ビニール製又は塩化ゴム製 ・ 硬質アルミニウム合金製 ・ ステンレス製 (SUS304)	※ ステンレス製 (SUS304) ・ 硬質アルミニウム合金製

⑩

ステンレス  
流し台

(20.2.14)

※ BL商品 (システム ※ A-1型 ) トラップ付  
・

19. コンロ台

(20.2.14)

※ BL商品 (システム ※ A-1型 ) バックガード (※有 ・ 無)  
・  
・

20. つり戸棚

(20.2.14)

※ BL商品 (システム ※ A-1型 )  
・

21. 水切棚

(20.2.14)

※ 1段 ・ 2段

22. 旗竿受金物

(20.2.14)

※ ステンレス製 (SUS304) 既製品 影り込みタイプ既製品

23. 旗 竿

(20.2.14)

形 式 ※ テーパー式 ・ 同一断面式 H=  
材 種 ※ アルミニウム合金 ・ m  
操作方式 ※ ハンドル式 ・ ロープ式

24. 屋内掲示板

(20.2.14)

※ 既製品 アルミニウム製枠 表面発泡シート張り 1200×900 1カ所

25. 視覚障害者用  
誘導ブロック

(20.2.14)

屋 外 ※ コンクリート製 ・ 磁器質タイル  
(※ 100角 ・ 150角)

26. 出隅面取材

(20.2.14)

材 種 ※ アルミニウム合金製 ・  
高 さ ※ 天井まで ・ 1.8m程度

27. かぎ箱

(20.2.14)

市販品 フック数 (本) ・ 30 ・ 40  
・ 60 ・ 100 ・

28. 身障者用  
可動手すり

(20.2.14)

鋼製 既製品 1カ所 消火器含む

29. 消火器  
ボックス

(20.2.14)

アルミ製 既製品 7付、フック等の吊り金物 (4t付/㎡) 共

30. ピクチャー  
レール

(20.2.14)

アルミ製 既製品 7付、フック等の吊り金物 (4t付/㎡) 共

21  
排  
水  
工  
事

(21.2.2)

1. グレーチング ※ 鋼製 ・ ステンレス製 (21.2.2)  
2. 鉄鉄製マンホールふた (21.2.2)

簡易密閉式とし、表面には用途別の標準文字付きとする。

22  
舗  
装  
工  
事

(22.1.3)

1. 再 生 材 ※ 使用する ・ 使用しない (22.1.3)  
2. 盛土材料 路床の盛土材料 ( ) 種 (22.2.2)(22.2.3)(表22.2.1)  
3. 遮断層及び凍上抑制層用材料 遮 断 層 ※ 川砂・海砂又は良質な山砂 (22.2.3)  
凍上抑制層 ※ 再生クラッシュラン ・ 切込砂利又は切込砕石  
4. 路床安定処理 路床安定処理添加材料 (22.2.2)(22.2.3)(表22.2.2)  
※ 普通ポルトランドセメント  
・ 生石灰特号

(22.2.5)

5. 路床土の支持力比 (CBR) 試験 ※ 行わない ・ 行 う (※ 乱した土 ・ 乱さない土) (22.2.5)  
6. 路床締固め度の試験 ※ 行わない ・ 行 う (22.2.5)  
7. 砂の粒度試験 ※ 行わない ・ 行 う (22.2.5)  
8. 路盤材料 ※ 再生クラッシュラン RC-40 (22.3.3)(表22.3.1)  
(透水性舗装の場合を除く)  
・ クラッシュラン C-40  
・ クラッシュランスラグ CS-40  
9. 路盤の締固め度の試験 ※ 行わない ・ 行 う (22.3.5)

(22.4.4)(表22.4.6)

加熱アスファルト混合物の種類	
表 層	※ 再生密粒度アスファルト混合物 (13) ・ 密粒度アスファルト混合物 (13) ・ 細粒度アスファルト混合物 (13) ・
基 層	※ 再生粗粒度アスファルト混合物 (20) ・ 粗粒度アスファルト混合物 (20) ・

(22.5.3)

11. コンクリート舗装 早強セメント  
溶接金網  
コンクリート版の厚さの試験  
・ 使用する ※ 使用しない (22.5.3)  
・ あり ・ なし  
・ 行 う ※ 行わない

(22.8.2)(表22.8.1)

12. ブロック系舗装 ・ コンクリート平板舗装 ※ 砂目地 (22.8.2)(表22.8.1)  
・ インターロッキングブロック舗装 ※ モルタル目地  
・ 舗 石 基 層 ※ コンクリート舗装 ・ アスファルト舗装 (22.9.2)

(22.10.2)

13. 緑石及び側溝 (22.9.2)  
14. 砂利敷き ・ A種 ※ B種 ・ (22.10.2)  
15. 区 画 線 ※ JISK5665 3種1号白 ・ (22.11.1)(表22.11.1)

23  
植  
栽  
工  
事

(23.1.3)

1. 植栽地の試験 透水性及び土壤硬度の確認 ※ 行 う ・ 行わない (23.1.3)  
塩分量及び土壌の酸度の試験 ・ 行 う ※ 行わない

(23.2.2)(表23.2.2)

種 別	樹 種 等	植栽基盤の適用
・ A種	樹木	・ 適用する ※ 適用しない
・ B種	芝、地被類等	※ 適用する ・ 適用しない
・ C種		
・ D種		

※ 現場発生の良質土 ・ 寄土 (23.2.3)  
※ 適用する ・ 適用しない (23.2.3)  
土壤改良材は、植栽を行う植込等の面積1㎡当たりパーク堆肥で  
50リットル、発酵下水汚泥コンポストで10リットルとする。  
種 別 ※ こうらい芝の類 ・ 野芝の類 (23.4.2)  

(23.5.2)(23.5.3)

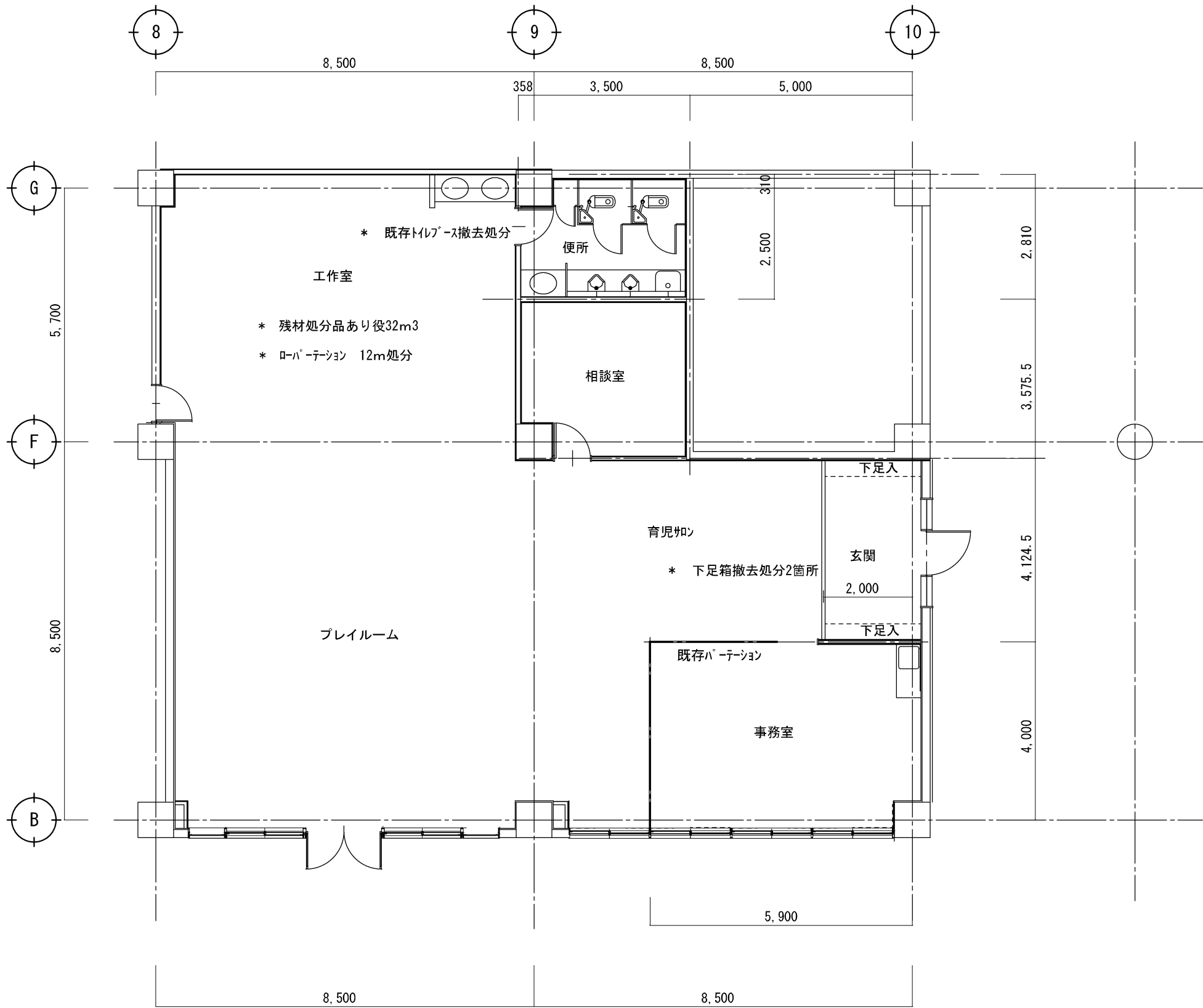
工 法	土壌層厚さ	保水・排水層
・ 屋上緑化システム	・ 6cm ・ 12cm ・ 30cm	・ 適用する 材質 (・ 軽量骨材 ・ 板状成形品) ・ 適用しない
・ 屋上緑化軽量システム	※ システム製作所の使用による	

24  
そ  
の  
他  
の  
工  
事

特記事項

	工事名	SCALE	ハイタッチコーポレーション一級建築士事務所	DRAW	NO.  A-06
	子育て世代包括支援センター改修工事				
	図面	DATE	富山県小矢部市泉町1-75 203号 管理一級建築士 大臣登録第210840号	DRAW	
	特記仕様書 4	2020. 5	TEL. 0766 (54) 0662 FAX. 0766 (54) 0669 蟹谷 哲		

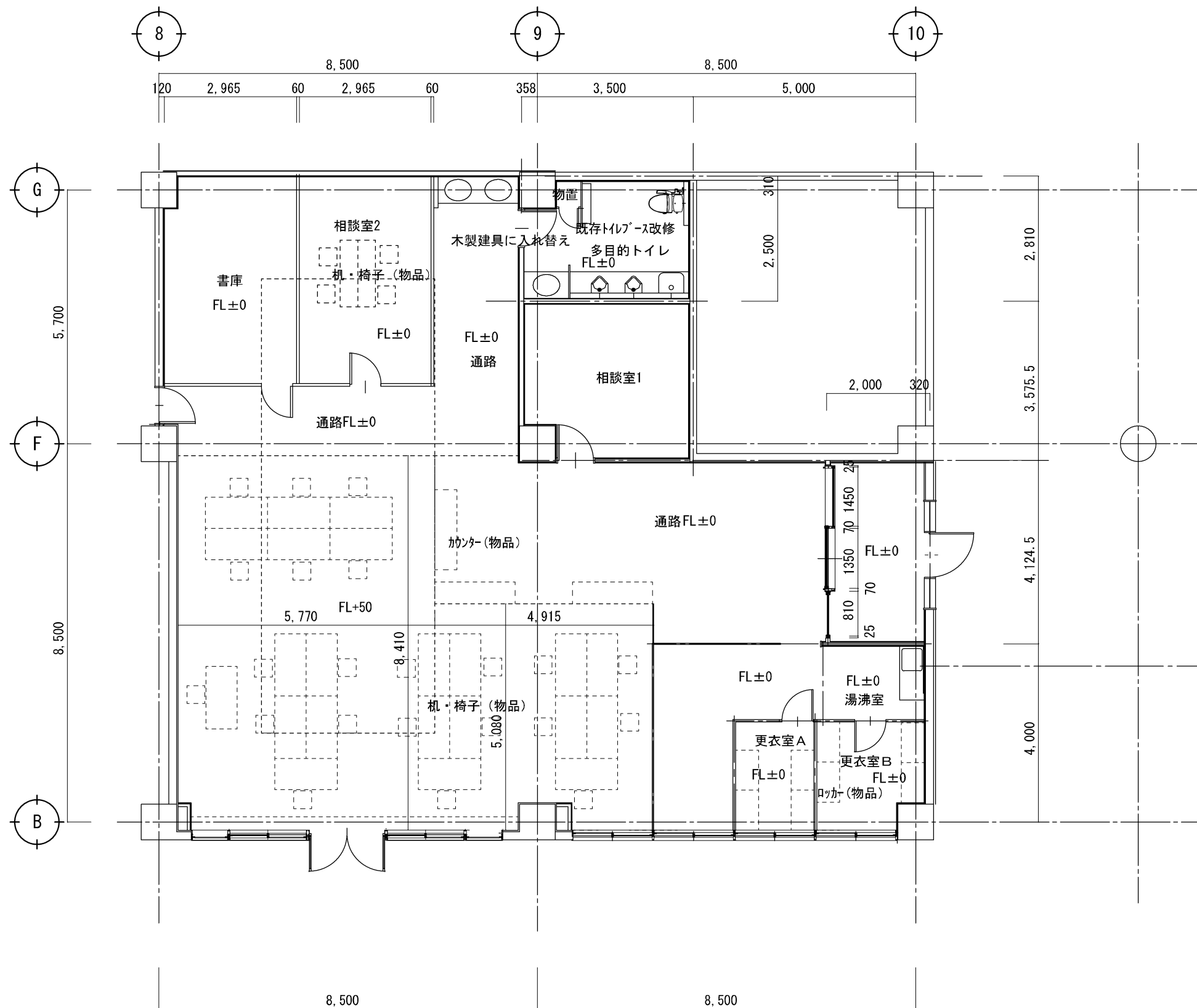




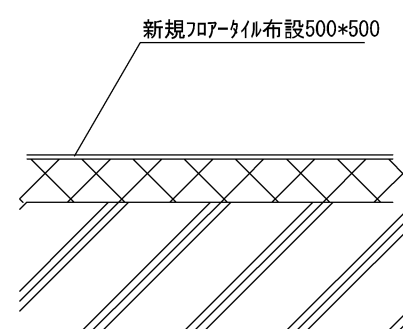
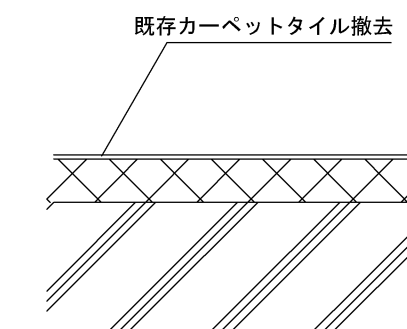
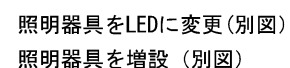
特記事項

	工事名	子育て世代包括支援センター改修工事	SCALE	1/100	ハイタッチコーポレーション一級建築士事務所 富山県小矢部市泉町1-75 203号 管理一級建築士 大臣登録第210840号 TEL. 0766 (54) 0662 FAX. 0766 (54) 0669 蟹谷 哲	DRAW	A-08
	図面	改修前平面図	DATE	2020. 05		DRAW	

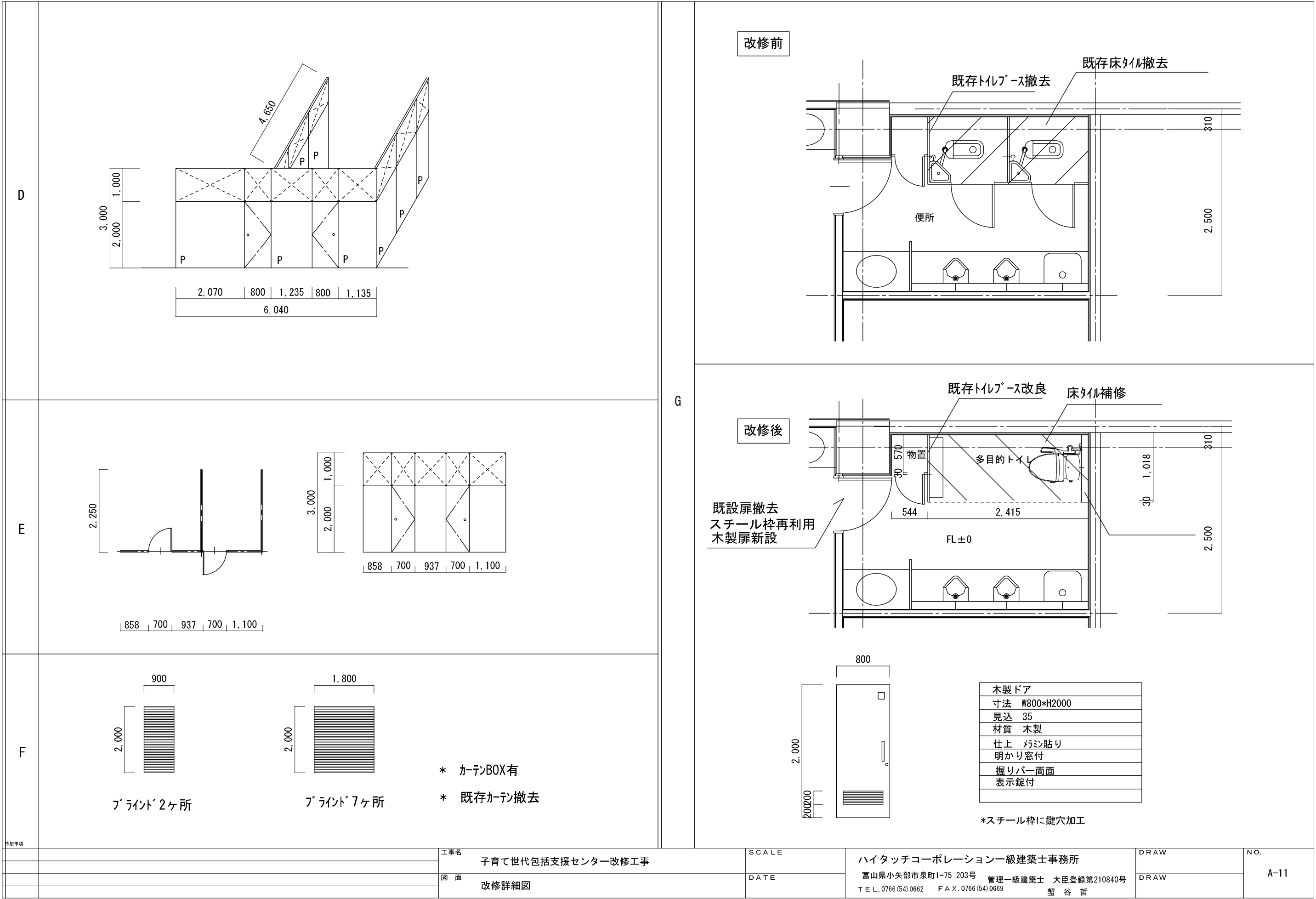




特記事項	工事名	SCALE	ハイタッチコーポレーション一級建築士事務所 富山県小矢部市泉町1-75 203号 管理一級建築士 大臣登録第210840号 TEL. 0766 (54) 0662 FAX. 0766 (54) 0669 蟹谷 哲	DRAW	NO. A-09
	子育て世代包括支援センター改修工事	1/100			
	図面	DATE		DRAW	
	改修後平面図				



- \* 下地鉄骨C100\*100\*2.3 3方
- \* 有効開口1200以上
- \* 衝突防止シル



G

改修前

改修後

木製ドア

寸法 W800\*H2000

見込 35

材質 木製

仕上 マシン貼り

明かり窓付

握りバー両面

表示錠付

\*カーテンBOX有

\*既存カーテン撤去

SCALE

DATE

ハイタッチコーポレーション一級建築士事務所

富山県小矢部市泉町1-75 203号 管理一級建築士 大臣登録第210840号

TEL.0766(54)0662 FAX.0766(54)0669 蟹谷 哲

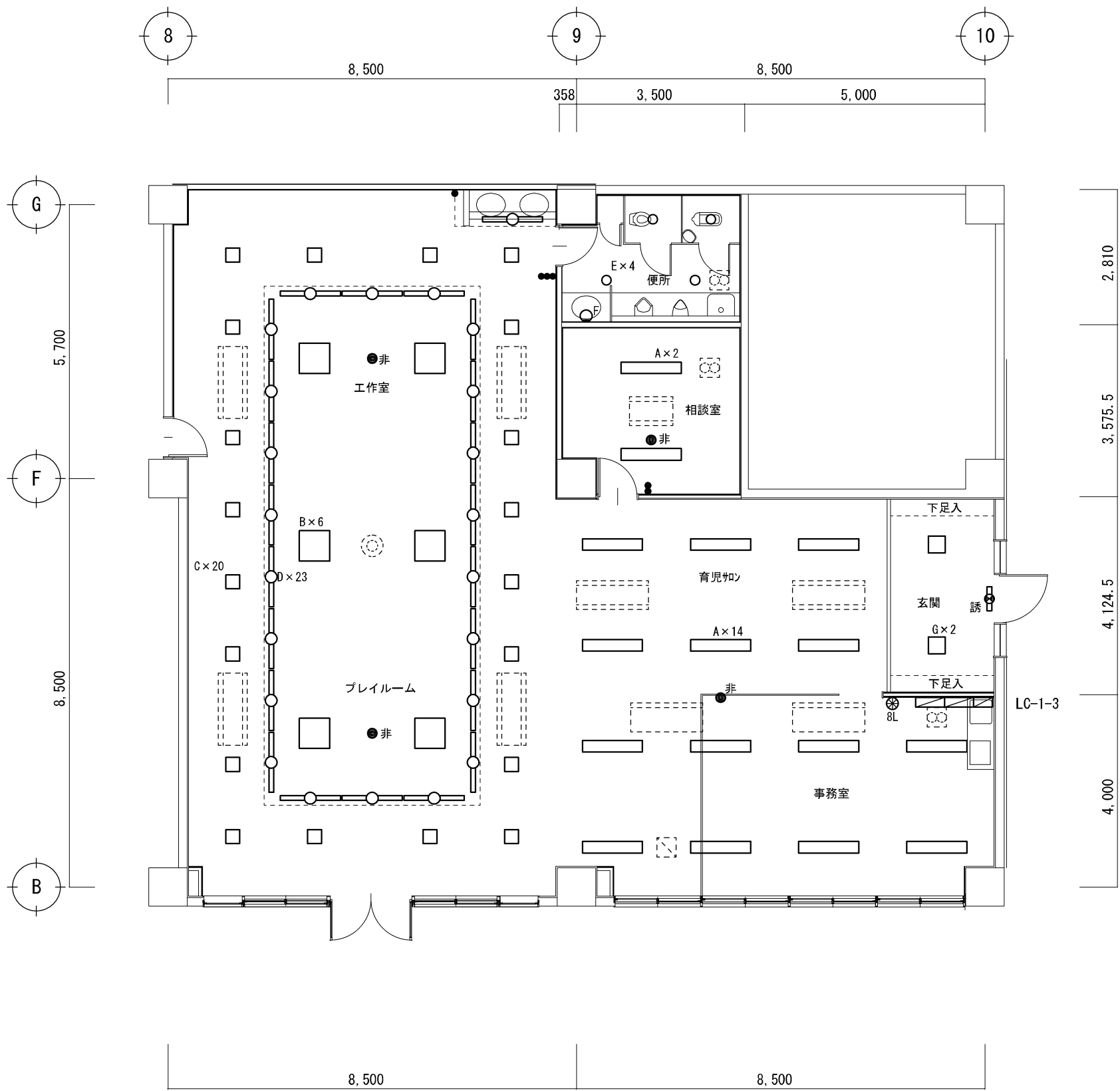
DRAW

DRAW

NO.

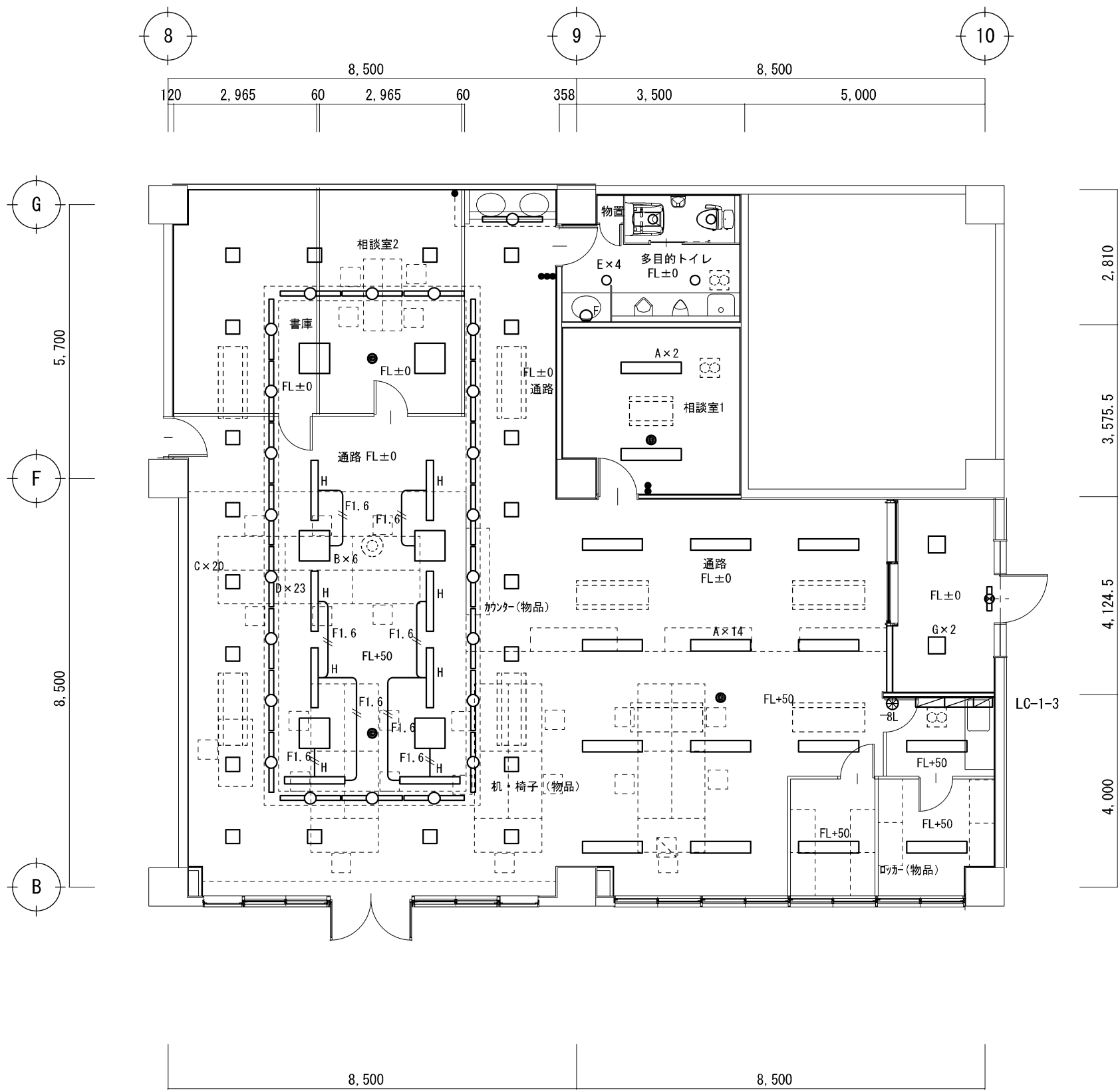
A-11





※ 既設参考配置図

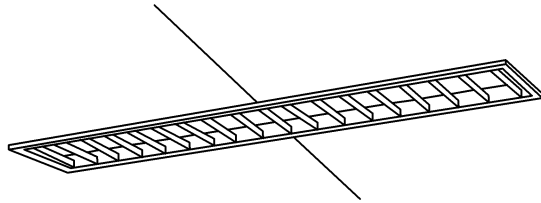
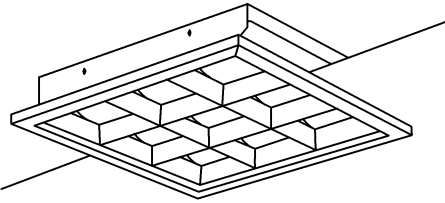
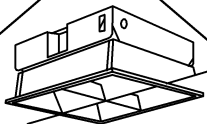



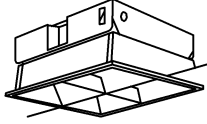
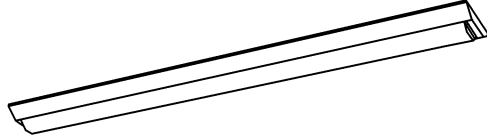
撤去			
記号	凡例	仕様	数
A		FHF32W×2灯 埋込	16
B		FPL55W×4灯 埋込600口	6
C		既設のまま FPL27W×2灯 埋込	20
D		既設のまま HF32W×1灯 直付間接照明	23
E		FDL13W×1灯 埋込	4
F		FML13W×1灯 ブラケット	1
G		FPL27W×2灯 埋込	2
非		既設のまま	4
誘		既設のまま	1

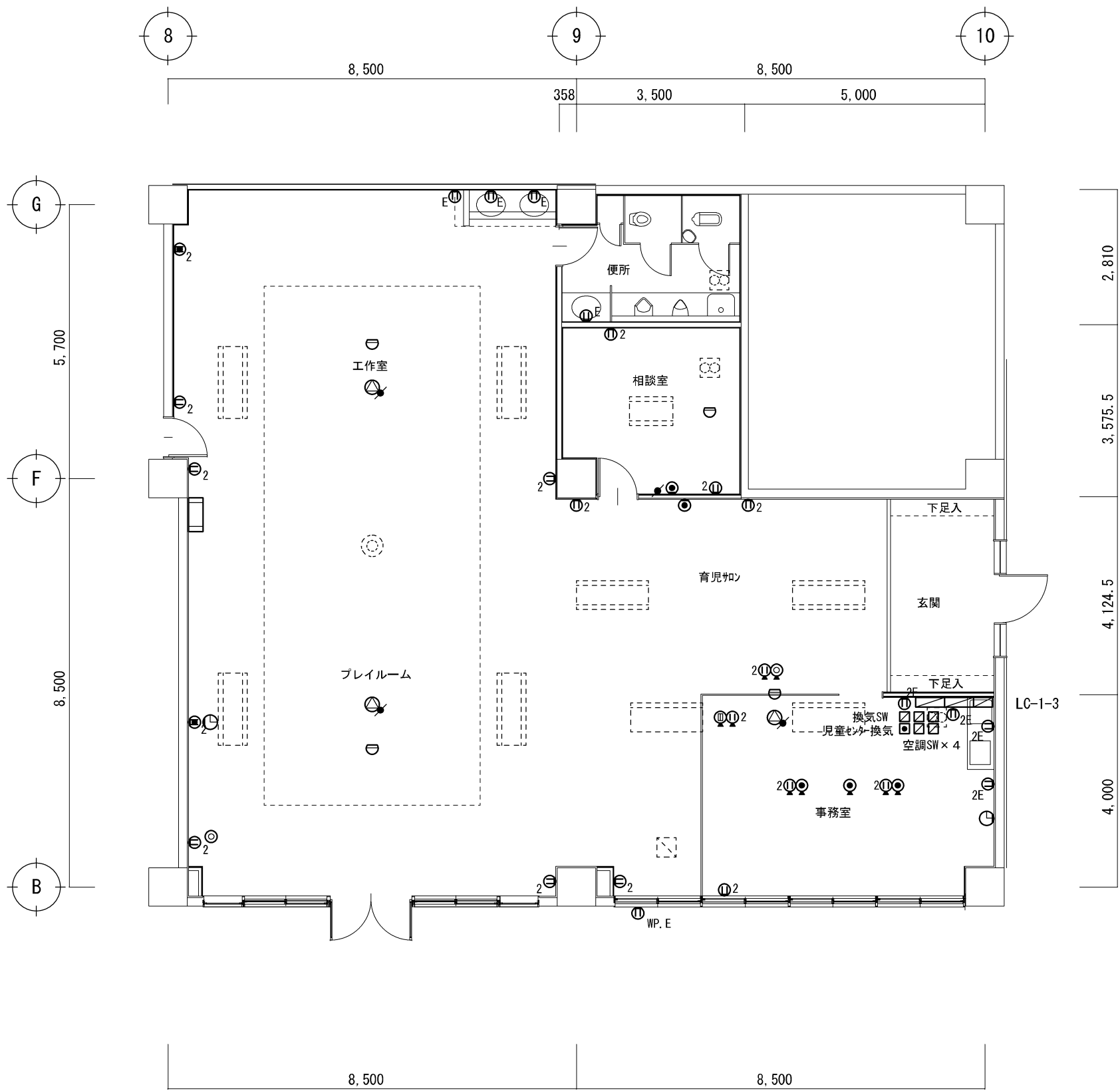


※ 照明器具取替時 既設埋込開口寸法確認の事  
(天井補修本工事)

特記事項	工事名	子育て世代包括支援センター改修工事	SCALE	1/100	ハイタッチコーポレーション一級建築士事務所 富山県小矢部市泉町1-75 203号 管理一級建築士 大臣登録第210840号 TEL. 0766 (54) 0662 FAX. 0766 (54) 0669 蟹谷 哲	DRAW	E-03
	図面	改修後 電灯設備図	DATE	2020. 5		DRAW	

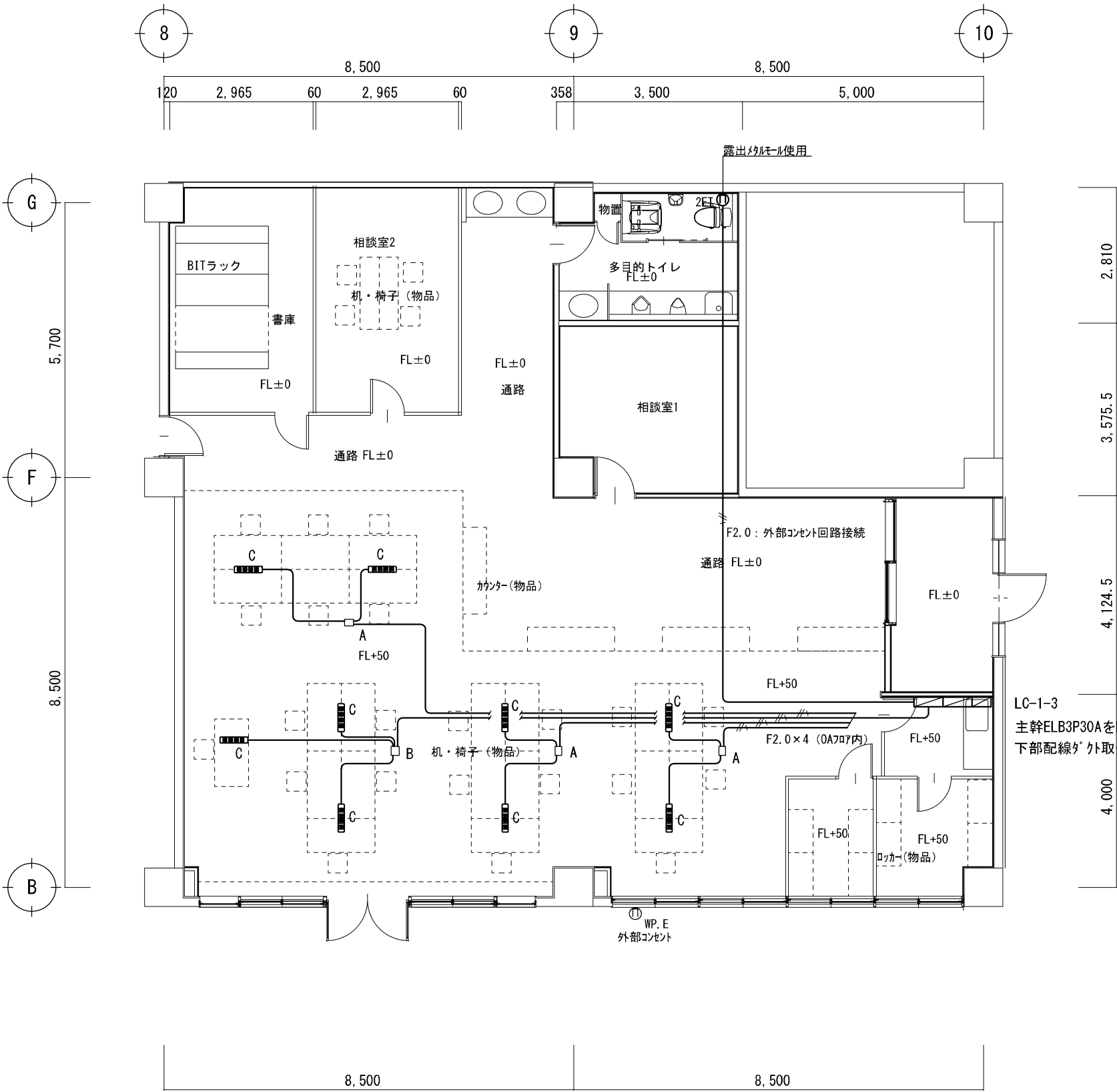
照明器具表

A		i Dシリーズ埋込型40形 フリーコンフォート W220		B		LEDスクエアベースライト FHP45形×4灯相当タイプ 埋込型		C		LEDスクエアベースライト FHP23形形×3灯相当タイプ 埋込型		D		i Dシリーズ直付型40形 iスタイル	
参考品番		パナソニック 埋込XLX465EENTLE9 16台		参考品番		パナソニック 埋込XL384LWVLA9 6台		参考品番		パナソニック 埋込XL553LWVJLE9 20台		参考品番		パナソニック 直付XLX430NENTLE9 23台	
マルチコンフォート、一般タイプ、6900lmタイプ 消費電力43.1W、定格出力型、電圧100～242V 光源寿命40000時間（光束維持率85%） 昼白色（5000K）、Ra83、電源装置はライトバー側に内蔵				マルチコンフォート15、調光可能タイプ（約10～100%） 電圧：100～242V 光源寿命：40000時間（光束維持率85%）、Ra：83 昼白色（5000K）						ライトバー（カバー）：ポリカーボネート（乳白） 消費電力20.6W、定格出力型、電圧100～242V 光源寿命40000時間（光束維持率85%） 一般タイプ、3200lmタイプ 昼白色（5000K）、Ra83					
E		LEDダウンライト 60形		F		LEDブラケット 20形直管蛍光灯1灯器具相当		G		LEDスクエアベースライト FHP23形形×3灯相当タイプ 埋込型		H		i Dシリーズ直付型40形 Dスタイル W150	
参考品番		パナソニック ダウンライトXND0661WNLE9 4台		参考品番		パナソニック LGB85032LE1 1台		参考品番		パナソニック 埋込XL553LWVJLE9 2台		参考品番		パナソニック 直付XLX450AENTLE9 8台	
枠：銅板（ホワイトつや消し仕上）、埋込穴φ150 光源遮光角15度、電圧100～242V 光源寿命40000時間（光束維持率85%） 5000K、Ra85、拡散タイプ				拡散タイプ、天井直付型・壁直付型 器具光束1100lm、消費電力12W、電圧100V 昼白色（5000K）、Ra83 W=580 H=65 出しろ64 両面化粧タイプ				マルチコンフォート15 電圧：100～242V 光源寿命：40000時間（光束維持率85%）、Ra：83 昼白色（5000K）				電源装置はライトバー側に内蔵 消費電力31.9W、定格出力型、電圧100～242V 光源寿命40000時間（光束維持率85%） 一般タイプ、5200lmタイプ 昼白色（5000K）、Ra83			
参考品番				参考品番				参考品番				参考品番			



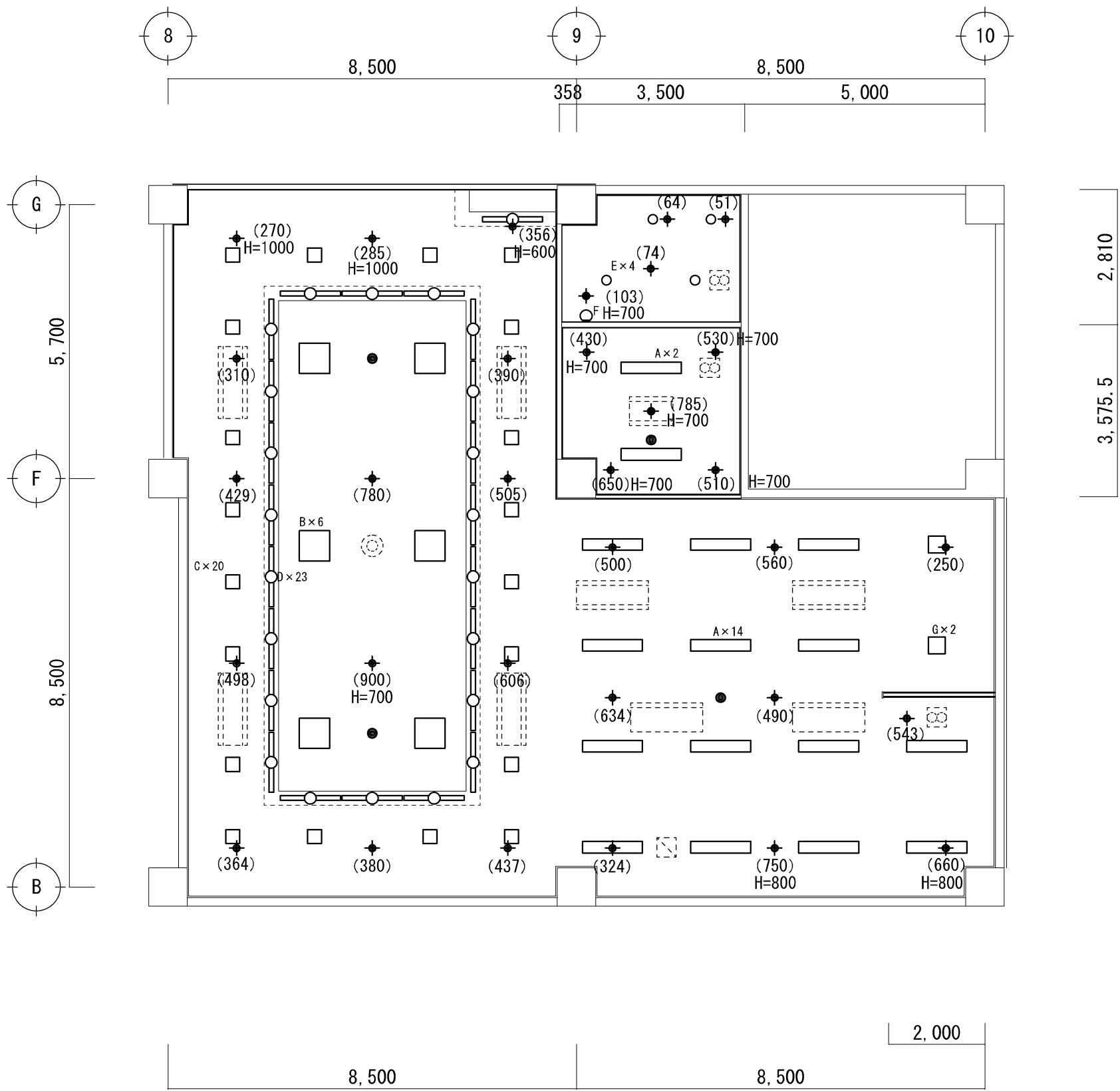
特記事項	工事名	子育て世代包括支援センター改修工事	SCALE	1/100	ハイタッチコーポレーション一級建築士事務所 富山県小矢部市泉町1-75 203号 管理一級建築士 大臣登録第210840号 TEL. 0766 (54) 0662 FAX. 0766 (54) 0669 蟹谷 哲	DRAW	E-05
	図面	改修前 コンセント、弱電設備配置図	DATE	2020. 5		DRAW	





0A707コンセント (ハーネス)

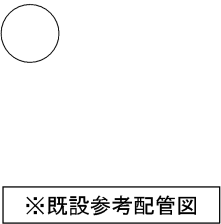
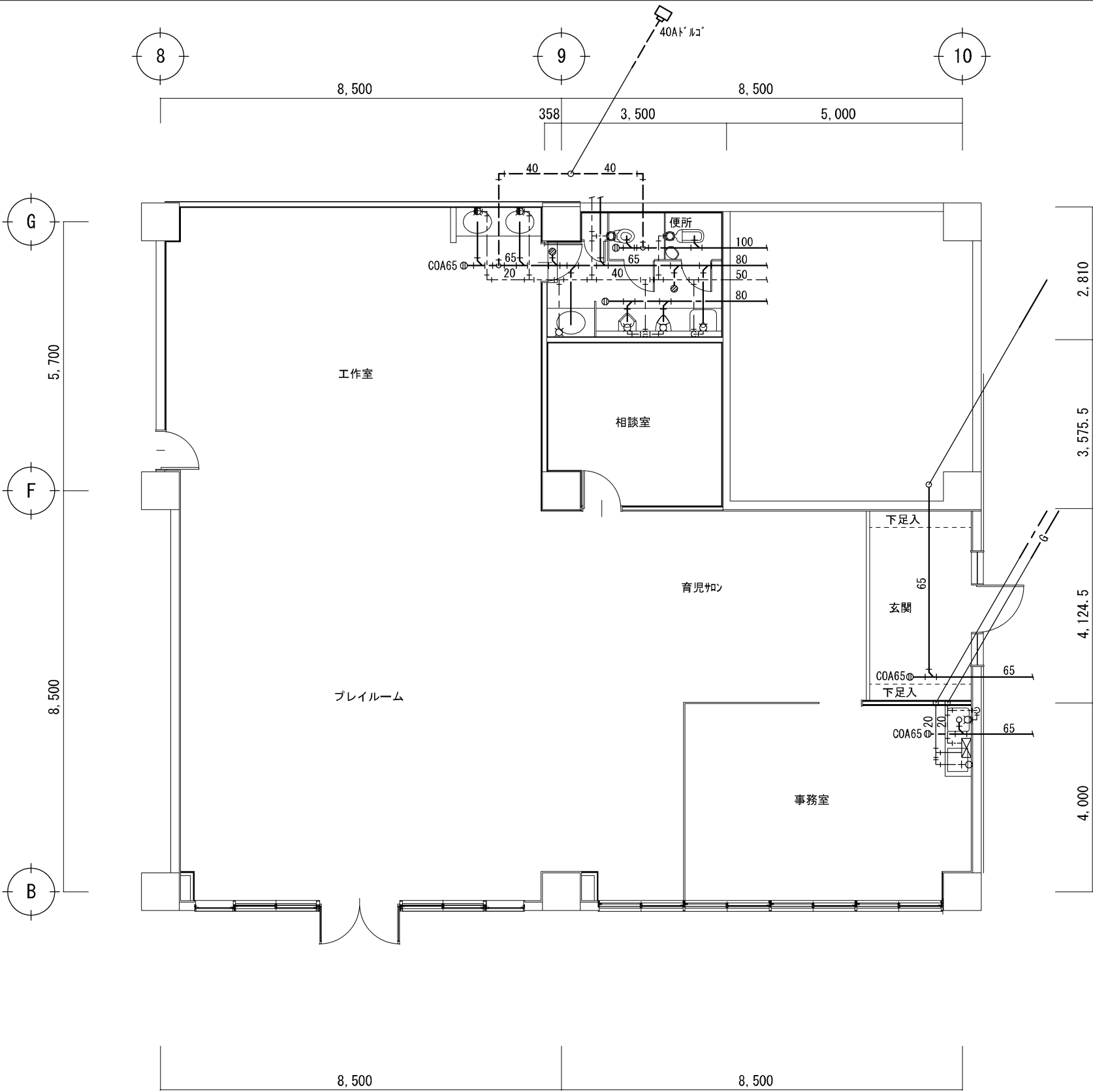
A	ジョイントボックスハーネス2分岐 (結線完了確認機能付) WJ 5 2 9 3 G	3
B	ジョイントボックスハーネス4分岐 (結線完了確認機能付) WJ 5 4 9 5 G	1
C	ハーネス用OAタップ 抜け止め 3m 4コロ グレー 接地2P 15A 125V 合計1500ワットまで WFA6634HG (DCK11278)	9



記号	凡例	仕様	数
A		FHF32W x 2灯 埋込	16
B		FPL55W x 4灯 埋込600□	6
C		FPL27W x 2灯 埋込	20
D		HFH32W x 1灯 直付間接照明	23
E		FDL13W x 1灯 埋込	4
F		FML13W x 1 ブラケット	1
G		FPL27W x 2 埋込	2
		Lx (* *)	

	<div>I. 工 事 概 要<div>1 工 事 場 所<div>富山県小矢部市</div></div><div>2 建 物 概 要<table><tr><td>建 物 名 称</td><td>構造</td><td>階数</td><td>延 面 積 (㎡)</td><td>消防法施行令 別 表 第 一</td><td>備考</td></tr><tr><td>子育て世代包括支援センター改修工事</td><td></td><td></td><td></td><td></td><td></td></tr></table></div><div>3 工 事 種 目 (○印をつけたものを適用する。)</div><div>○衛生器具設備 ○給水設備 ○排水設備 ・給湯設備 ・消火栓設備 ・消火器設備 ・厨房設備 ・ガス設備 ・さく井設備 ・融雪設備 ・浄化槽設備</div><div>II. 工 事 仕 様<div>1 共 通 仕 様<div>(1) 図面及び特記仕様に記載されていない事項は、すべて国土交通省大臣官房官庁営繕部の「公共建築工事標準仕様書(機械設備工事編)平成28年版」、 「公共建築改修工事標準仕様書(機械設備工事編)平成28年版」及び 「公共建築設備工事標準図(機械設備工事編)平成28年版」による。 (2) 建築工事及び電気設備工事を本工事に含む場合は、それぞれの仕様書を適用する。</div></div><div>2. 特 記 仕 様<div>(1) 章及び項目は番号に○印の付いたものを適用する。 (2) 特記事項において選択する事項は、○印の付いたものを適用する。</div></div></div></div>					建 物 名 称	構造	階数	延 面 積 (㎡)	消防法施行令 別 表 第 一	備考	子育て世代包括支援センター改修工事					
	建 物 名 称	構造	階数	延 面 積 (㎡)	消防法施行令 別 表 第 一	備考											
	子育て世代包括支援センター改修工事																
	章 項 目		特 記 事 項			・ 消 火 設 備											
	○衛生器具設備	① システムキッチン 2 ユニットバス 3 衛生器具ユニット ④ 大便器洗浄弁 5 衛生器具付属水栓 6 手 洗 器	図面に特記がなければ、洗浄水量は4L/回以下とし、使用状況により洗浄水量が制御できるものとする。 ・ 設ける (ピット内は除く) ・ 設けない ・ ユニットの配管材料は図示による。 カサレット、暖房便座付 図面に特記がなければ、洋風便器の洗浄水量は8.5L/回以下とする。 水抜栓を使用する場合、水栓は固定こま式とする。 手洗器は自動水栓付とする。			1 消火設備の種類 2 配 管 材 料 3 屋内消火栓開閉弁 4 保 温 5 地中埋設標等 6 地中埋設配管の接合											
	○給水設備	① 給 水 方 式 ② 配 管 材 料 3 量 水 器 4 量 水 器 樹 5 弁 類 6 弁 類 7 絶 縁 継 手 8 水 栓 9 水 栓 柱 10 引込納付金等 11 地中埋設標等	○ 上水 ( ・ 水道直結 ・ 高置水槽 ・ 圧力水槽 ・ 加圧給水 ) ・ 井水 ( ・ 高置水槽 ・ 圧力水槽 ・ 加圧給水 ) 給水引込管は水道事業者の指定によるものとし、材質は ( ・ 図示 ・ ) とする。 屋内配管 ○ ポリ粉体鋼管 (SGP-PB) ○ 耐衝撃性硬質塩化ビニル管 (HIVP) 地中埋設配管 ・ ポリ粉体鋼管 (SGP-PD) ○ 耐衝撃性硬質塩化ビニル管 (HIVP) 屋外立上配管 ○ ポリ粉体鋼管 (SGP-PB) ・ 耐衝撃性硬質塩化ビニル管 (HIVP) 給水管の最小口径は20mmとする。 ・ 架橋ホリエチレン管 ( ・ サ管ヘッダー工法 ・ 分岐工法 ) ・ 親メーター ( ・ 貸与品 ・ 既設品 ) ・ 子メーター ( ・ 買取り ・ 既設 ) ・ 水道業者指定品 ( ・ 貸与品 ・ 買取り ) ・ 標準図MOC型 ・ 既設 量水器樹及び弁樹のコンクリート部は工場製品としてもよい。 ・ 呼び径65以上の鋳鉄製の弁はライニング弁とする。 ・ 逆止弁の衝撃吸収式はライニング不要とする。 ・ ステンレス配管を使用する場合の材質はステンレス製とする。 図面に記載のない場合の耐圧は下記による。 水道直結部分 JIS又はJV ( ・ 5K ・ 10K ) その他の部分 JIS又はJV ( ・ 5K ・ 10K ) ・ 標準図による。 図示の位置に取り付ける。 ・ 水抜栓を使用する場合、水栓は固定こま式とする。 ( ・ ただし屋外に設ける場合は耐寒水栓とする ) ・ アルミ製 ・ 合成樹脂製 ・ 要 ( ・ 別途 ・ 本工事 ) ・ 不要 1 地中埋設標 ・ 要 (図示による) ・ 不要 2 埋設表示テープ ・ 要			・ 消 火 器 設 備											
	○排水設備	① 排 水 方 式 ② 配 管 材 料 3 洗面器等の排水管 4 満水試験継手 5 放流納付金等	汚水放流先 ( ・ 公共下水 ・ 浄化槽 ・ ) 雑排水放流先 ( ・ 公共下水 ・ 合併処理浄化槽 ・ 側溝等 ) 化学排水 ( ・ ) 雑排水 ・ 配管用炭素鋼鋼管 (SGP-白) ・ 排水用硬質塩化ビニルライニング鋼管 (DVLVP) ○ 硬質塩化ビニル管 (VU) ・ 耐火二層管 (VP) 汚 水 ・ 排水用硬質塩化ビニルライニング鋼管 (DVLVP) ○ 硬質塩化ビニル管 (VU) ・ 耐火二層管 (VP) 通 気 ・ 配管用炭素鋼鋼管 (SGP-白) ・ 硬質塩化ビニル管 (VU) ・ 硬質塩化ビニル管 (VP) 屋外排水 ・ 硬質塩化ビニル管 (VU) ・ 硬質塩化ビニル管 (VP) ・ 遠心力鉄筋コンクリート管 (B型) ・ 洗面器及び洗面器に直結する排水管寸法は、器具トラップより1サイズアップとする。 ・ 流し台等の床上露出部の配管は、蛇腹管の使用は禁止とする。 図示の位置に取り付ける。 ・ 要 ( ・ 別途 ・ 本工事 ) ・ 不要			・ ガ ス 設 備											
	・ 給 湯 設 備	1 配 管 材 料 2 絶 縁 継 手 3 弁 類 4 ガ ス 湯 沸 器 5 ガス湯沸器の接続 6 保 温	・ 一般配管用ステンレス鋼鋼管 (呼び径60Su以下は拡張式) ・ 鋼管 (硬質 (M)) ・ 架橋ポリエチレン (サヤ管) (土中、イペイ) 取り付け (鋼製ボイラ、熱交換器、エコ給湯器などに異種金属管を接続する場合) 図面に記載のない場合の耐圧は、JIS又はJV 5Kとする。 ・ ステンレス鋼管に取り付ける弁類は、ステンレス製とする。 使用するガス ( ・ 都市ガス ・ 液化石油ガス ) 給湯管及び給水管の接続は、ステンレス製フレキシブルチューブを使用してよい。 湯沸器の給排気筒 (二重管) の隠ぺい箇所は保温を行う。 ・ 保温の種別は標準仕様書第2編3. 1. 5 表2. 3. 5のh・ (イ) ・ Xとする。			・ さ く 井 設 備											
	・ 融 雪 設 備	1 配 管 材 料 2 ノズル・ドレン 3 弁 類	送水管 ・ 耐衝撃性硬質塩化ビニル管 (HIVP) 散水管 ・ 耐衝撃性硬質塩化ビニル管 (HIVP)  材質はSUS製とし、形式は図示による。  ・ 図示による ・ 図面に特記のない場合の耐圧は、JIS又はJV 5Kとする。			・ 融 雪 設 備											
	・ 浄 化 槽 設 備	1 対象人員及び型式等 2 消 毒 剤 3 試験運転調整	図示による。  1 ヶ月相当分以上を納入する。  浄化槽使用開始3ヶ月後、1回放流水質の測定結果を報告する。			・ 浄 化 槽 設 備											
・ 撤 去 工 事	① 撤 去 内 容 2 支 持 金 物 等 3 アスベスト 含有調査等 4 冷媒 (フロン類) の回収 5 発生材の処理等	図示による。 ダクト及び配管等の支持金物・吊りボルト等は本工事にて撤去する。 ・ アスベスト含有分析調 ( ・ 定性分析 ・ 定量分析 ) ただし費用は別途とする。 分析方法は「建材中の石綿含有率の分析方法について」 (厚生労働省労働基準局安全衛生部化学物質 平成28年8月21日 基安化発第0821002号) におけるJIS A 1481「建材製品中のアスベスト含有率測定方法」による。 ・ 撤去方法 ( ・ 図示による ・ ) 1 冷凍機等の撤去に伴う冷媒の回収方法は、平成19年10月1日改正の「特定製品に係るフロン類の回収及び 破壊の実施の確保等に関する法律」による。 ただし、冷媒の回収等の費用は ( ・ 本工事 ・ 別途 ) とする。 2 冷媒の回収にあたっては、監督職員に次の書類を提出する。 (ア) 第一種フロン類回収業者登録通知書の写し (イ) フロン類引取証明書 (ウ) 特定家庭用機器廃棄物管理表 (家電リサイクル券) の写し (家庭用エアコン等の場合) ・ 引渡しを要するもの ( ・ 図示による ・ ) ・ 特別管理産業廃棄物 ( ) ・ 同上の処理方法 ( ) ・ 再資源化を図るもの ( )			・ 撤 去 工 事												

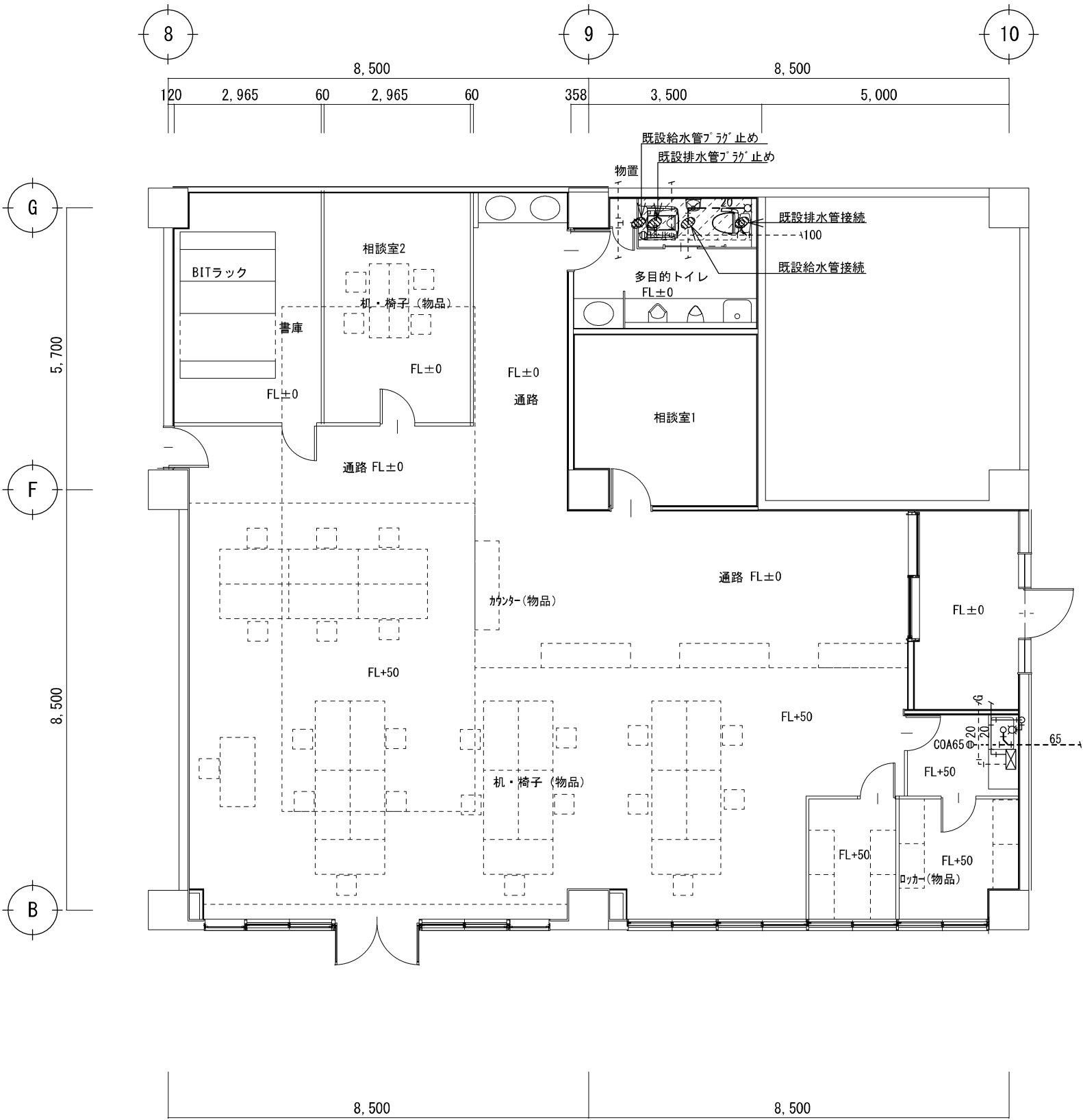
特記事項								
		工事名	子育て世代包括支援センター改修工事	SCALE	N/S (A3)	ハイタッチコーポレーション一級建築士事務所	DRAW	NO.  M-01
		図 面	給排水衛生設備 特記仕様書	DATE	2020. 5	富山県小矢部市泉町1-75 203号 管理一級建築士 大臣登録第210840号 TEL. 0766 (54) 0662 FAX. 0766 (54) 0669 蟹 谷 哲	DRAW	



撤去

室 名	品 名		数量
便所	和式便器	撤去処分	1
便所	幼児用便器	撤去処分	1
便所	ベビーマッサージコーナー用	撤去処分	1
便所	紙巻器	取外し、再取付	1
事務室	キッチン冷蔵庫付L:1500	撤去処分	1
事務室	ガス湯沸かし先止 (5号)	再利用	1

特記事項	工事名	子育て世代包括支援センター改修工事	SCALE	1/100	ハイタッチコーポレーション一級建築士事務所 富山県小矢部市泉町1-75 203号 管理一級建築士 大臣登録第210840号 TEL. 0766 (54) 0662 FAX. 0766 (54) 0669 蟹谷 哲	DRAW	NO. M-02
	図面	改修前 給排水設備図	DATE	2020. 5		DRAW	



多目的トイレ内土間はつりタイル下地迄本工事※タイル仕上げ建築工事



湯沸かし  
FL+50  
給水配管改修  
排水配管改修  
ガス配管改修  
ガスコック取外しﾌﾟﾗｸﾞ止め

衛生機器明細表			
室名	品名	仕様・品番	数量
多目的トイレ	腰掛便器	便器：CS232B ロートンク：SH232BA ウォシュレット：TCF6622	1
多目的トイレ	ベビーシート	ベビーシート：YKA24R 挟み込み固定ねじセット：YPH62022	1
多目的トイレ	ベビーチェア	ベビーチェア：YKA15R 挟み込み固定ねじセット：YPH62022	1
多目的トイレ	紙巻器	既設品再利用	1
湯沸かし	流し台W=1500	左シンク、トップ出し水栓：M4-150DS(左) W	1
湯沸かし	単水、立水栓	泡沫キャップ付：T136SUNR13C	1
湯沸かし	ガス湯沸かし	既設品、5号先止め再利用	1