

令和2年度

教文第(16)号

今石動城跡内立木伐採業務

業務実施設計書

小矢部市

令和2年度

小矢部市役所

課長

課長補佐

設計

精算

浄書

# 設 計 書

小矢部市 上野本 地内

今石動城跡内立木伐採業務

設計額

円

(うち消費税及び地方消費税相当額

円)

工事

今石動城跡内立木伐採業務

・立木伐採、処分 (杉 29本)

大要

本業務費内訳書

名称	形式・仕様・寸法	数量	単位	単価	金額	備考
今石動城跡内立木伐採業務						
・立木伐採工	杉木	29	本			
・樹木ひきおろし		29	本			
・枝木処分		29	本			
・玉切加工		29	本			
・運搬	4t ダンプ		台			
小計		1	式			
諸経費						
計						
改め						
消費税		10	%			
合計						

# 特記仕様書

## 第1章 総 則

### 第1条 (適用範囲)

この特記仕様書は、今石動城跡内立木伐採業務（以下「業務」という。）に適用する。  
本業務の実施に際しては、契約書及び本特記仕様書並びに関係法規に準拠し、発注者の指示に従い、正確に実施しなければならない。

### 第2条 (業務の目的)

本業務は、指定する立木を伐採し、今石動城跡本丸からの良好な眺望を確保することを目的とする。

### 第3条 (業務の範囲)

本業務の範囲は、別紙位置図のとおりとする。

### 第4条 (履行期限)

本業務の履行期限は、契約締結の翌日から令和2年10月30日までとする。

## 第2章 業務内容

### 第5条 (業務内容)

本業務の内容は、以下の通りとする。

- 業務範囲内の立木伐採（杉 29本）
- 伐採した樹木の搬出、処分

## 第3章 打ち合わせ

### 第6条 (協議打ち合わせ)

受託者は業務計画について発注者と十分な協議打ち合わせを行った後、業務に着手するものとする。また、打合せは必要に応じて適宜行う。

## 第4章 その他

### 第7条 (参考資料の貸与)

本業務の実施にあたり必要となる関係資料等については、発注者より受託者に貸与するものとする。

### 第8条 (疑 義)

受託者は業務を遂行する過程において疑義を生じた場合は、速やかに発注者と協議し円滑に業務の遂行を図らなければならない。

## 第9条（機密の保持）

受託者は業務を遂行するうえにおいて知り得た業務の目的や内容、その他借用資料に関して他に漏らしてはならない。

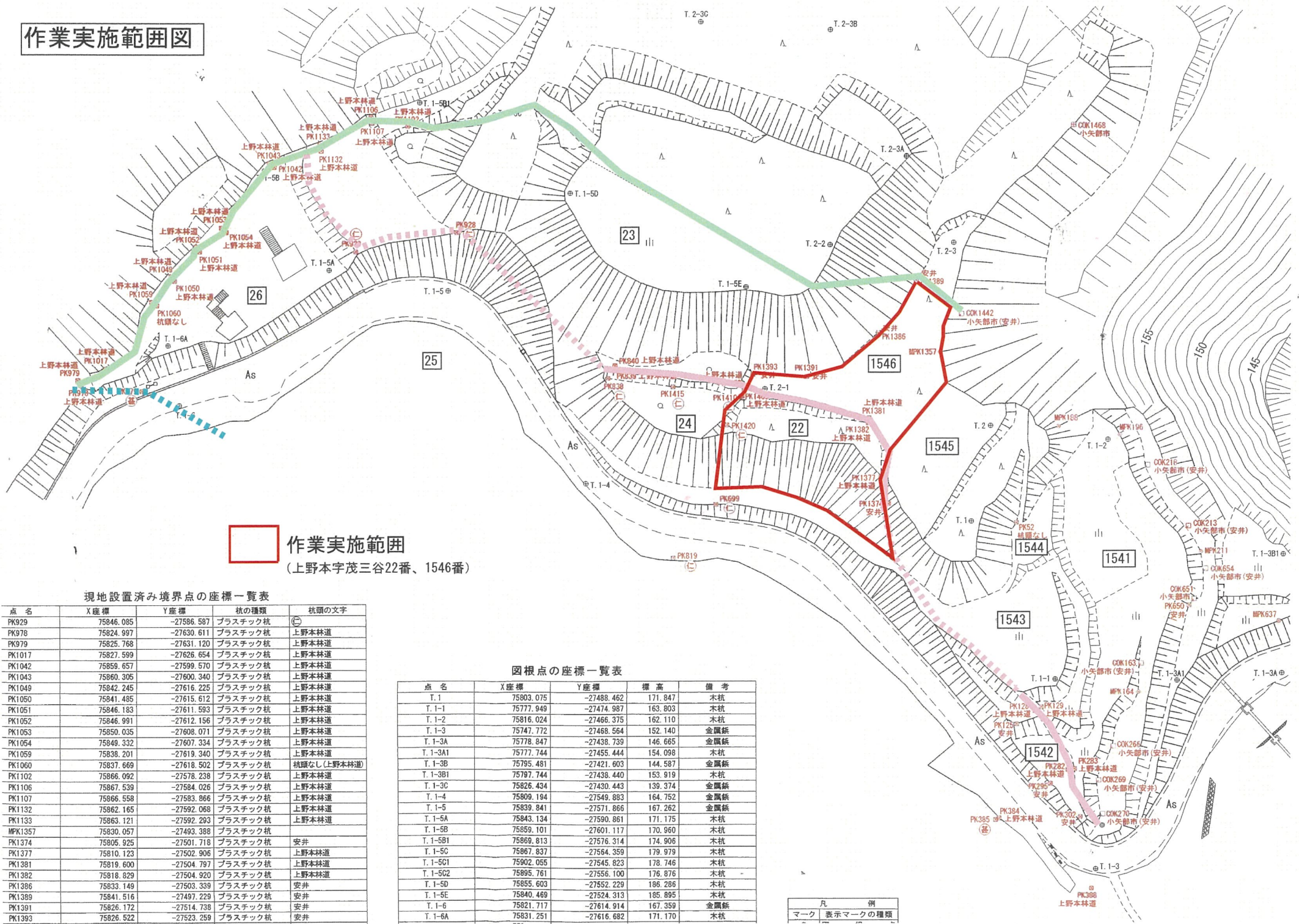
# 富山県小矢部市



今石動城跡

今石動城跡位置図

# 作業実施範囲図



**作業実施範囲**  
(上野本字茂三谷22番、1546番)

現地設置済み境界点の座標一覧表

点名	X座標	Y座標	杭の種類	杭頭の文字
PK929	75846.085	-27586.587	プラスチック杭	⊕
PK978	75824.997	-27630.611	プラスチック杭	上野本林道
PK979	75825.768	-27631.120	プラスチック杭	上野本林道
PK1017	75827.599	-27626.654	プラスチック杭	上野本林道
PK1042	75859.657	-27599.570	プラスチック杭	上野本林道
PK1043	75860.305	-27600.340	プラスチック杭	上野本林道
PK1049	75842.245	-27616.225	プラスチック杭	上野本林道
PK1050	75841.485	-27615.612	プラスチック杭	上野本林道
PK1051	75846.183	-27611.593	プラスチック杭	上野本林道
PK1052	75846.991	-27612.156	プラスチック杭	上野本林道
PK1053	75850.035	-27608.071	プラスチック杭	上野本林道
PK1054	75849.332	-27607.334	プラスチック杭	上野本林道
PK1059	75838.201	-27619.340	プラスチック杭	上野本林道
PK1060	75837.669	-27618.502	プラスチック杭	杭頭なし(上野本林道)
PK1102	75866.092	-27578.238	プラスチック杭	上野本林道
PK1106	75867.539	-27584.026	プラスチック杭	上野本林道
PK1107	75866.558	-27583.866	プラスチック杭	上野本林道
PK1132	75862.165	-27592.068	プラスチック杭	上野本林道
PK1133	75863.121	-27592.293	プラスチック杭	上野本林道
MPK1357	75830.057	-27493.388	プラスチック杭	
PK1374	75805.925	-27501.718	プラスチック杭	安井
PK1377	75810.123	-27502.906	プラスチック杭	上野本林道
PK1381	75819.600	-27504.797	プラスチック杭	上野本林道
PK1382	75818.829	-27504.920	プラスチック杭	上野本林道
PK1386	75833.149	-27503.339	プラスチック杭	安井
PK1388	75841.516	-27497.229	プラスチック杭	安井
PK1391	75826.172	-27514.738	プラスチック杭	安井
PK1393	75826.522	-27523.259	プラスチック杭	安井

図根点の座標一覧表

点名	X座標	Y座標	標高	備考
T.1	75803.075	-27488.462	171.847	木杭
T.1-1	75777.949	-27474.987	163.803	木杭
T.1-2	75816.024	-27466.375	162.110	木杭
T.1-3	75747.772	-27468.564	152.140	金属鉄
T.1-3A	75778.847	-27438.739	146.665	金属鉄
T.1-3A1	75777.744	-27455.444	154.098	木杭
T.1-3B	75795.481	-27421.603	144.587	金属鉄
T.1-3B1	75787.744	-27438.440	153.919	木杭
T.1-3C	75826.434	-27430.443	139.374	金属鉄
T.1-4	75809.194	-27549.893	164.752	金属鉄
T.1-5	75839.841	-27571.866	167.262	金属鉄
T.1-5A	75843.134	-27590.861	171.175	木杭
T.1-5B	75859.101	-27601.117	170.960	木杭
T.1-5B1	75869.813	-27576.314	174.906	木杭
T.1-5C	75867.837	-27564.359	179.979	木杭
T.1-5C1	75902.055	-27645.823	178.746	木杭
T.1-5C2	75895.761	-27556.100	176.876	木杭
T.1-5D	75855.603	-27592.229	186.286	木杭
T.1-5E	75840.469	-27524.313	185.895	木杭
T.1-6	75821.717	-27614.914	167.359	金属鉄
T.1-6A	75831.251	-27616.682	171.170	木杭

凡例  
マーク 表示マークの種類

# 伐採対象木 詳細一覧 ①

所在地		字茂三谷		地番		1541外		所有者		(番号札黄色)	
番号	樹種	胸高直径	備考	番号	樹種	胸高直径	備考	番号	樹種	胸高直径	備考
①	杉	34		⑤6	杉	35					
②	杉	40		⑤7	杉	33					
③	杉	38		⑤8	杉	48					
④	広葉樹	12	カシ	⑤9	杉	52					
⑤	広葉樹	10	カシ	⑥0	杉	48					
⑥	広葉樹	12	カシ	⑥1	杉	37					
⑦	広葉樹	12		⑥2	杉	48					
⑧	広葉樹	8		⑥3	杉	60					
⑨	広葉樹	7		⑥4	杉	22	折れとる				
⑩	杉	45		⑥5	広葉樹	15					
⑪	広葉樹	16		⑥6	広葉樹	16					
⑫	杉	45		⑥7	広葉樹	10					
⑬	杉	50		⑥8	広葉樹	6×3本					
⑭	杉	48		⑥9	広葉樹	5×2本					
⑮	杉	50		⑦0	広葉樹	17	クヌギ				
⑯	杉	48		⑦1	広葉樹	5					
⑰	杉	53		⑦2	広葉樹	5					
⑱	杉	44		⑦3	広葉樹	8					
⑲	杉	36		⑦4	広葉樹	10					
⑳	杉	44		⑦5	広葉樹	22					
㉑	杉	56		⑦6	広葉樹	7					
㉒	杉	40		⑦7	広葉樹	8					
㉓	杉	46		⑦8	広葉樹	23					
㉔	杉	37		⑦9	広葉樹	5					
㉕	杉	47		⑧0	広葉樹	6×2本					
㉖	杉	38		⑧1	杉	70					
㉗	杉	43		⑧2	広葉樹	8					
㉘	杉	38		⑧3	広葉樹	14					
㉙	杉	28		⑧4	広葉樹	5					
㉚	杉	45		⑧5	広葉樹	14	クヌギ				
㉛	杉	52		⑧6	広葉樹	28					
㉜	広葉樹	5		⑧7	広葉樹	12					
㉝	広葉樹	15		⑧8	広葉樹	5					
㉞	広葉樹	8		⑧9	広葉樹	5×5本					
㉟	広葉樹	12		⑨0	広葉樹	65					
㊱	広葉樹	12		⑨1	広葉樹	5	カシ				
㊲	広葉樹	12		⑨2	広葉樹	8					
㊳	広葉樹	14		⑨3	広葉樹	11					
㊴	広葉樹	6		⑨4	広葉樹	6					
㊵	広葉樹	5		⑨5	広葉樹	53					
㊶	広葉樹	8		⑨6	広葉樹	53					
㊷	広葉樹	10		⑨7	広葉樹	10					
㊸	杉	42		⑨8	広葉樹	30					
㊹	杉	44		⑨9	広葉樹	5					
㊺	杉	48		⑩0	広葉樹	6×4本					
㊻	広葉樹	10	カシ	⑩2	広葉樹	5					
㊼	広葉樹	6	カシ	⑩7	広葉樹	9	番号札赤色				
㊽	広葉樹	6	カシ		以下余白						
㊾	杉	47									
㊿	杉	43									
51	杉	34									
52	杉	34									
53	杉	30									
54	杉	40									
55	杉	30									

(単位: Cm)


伐採対象木



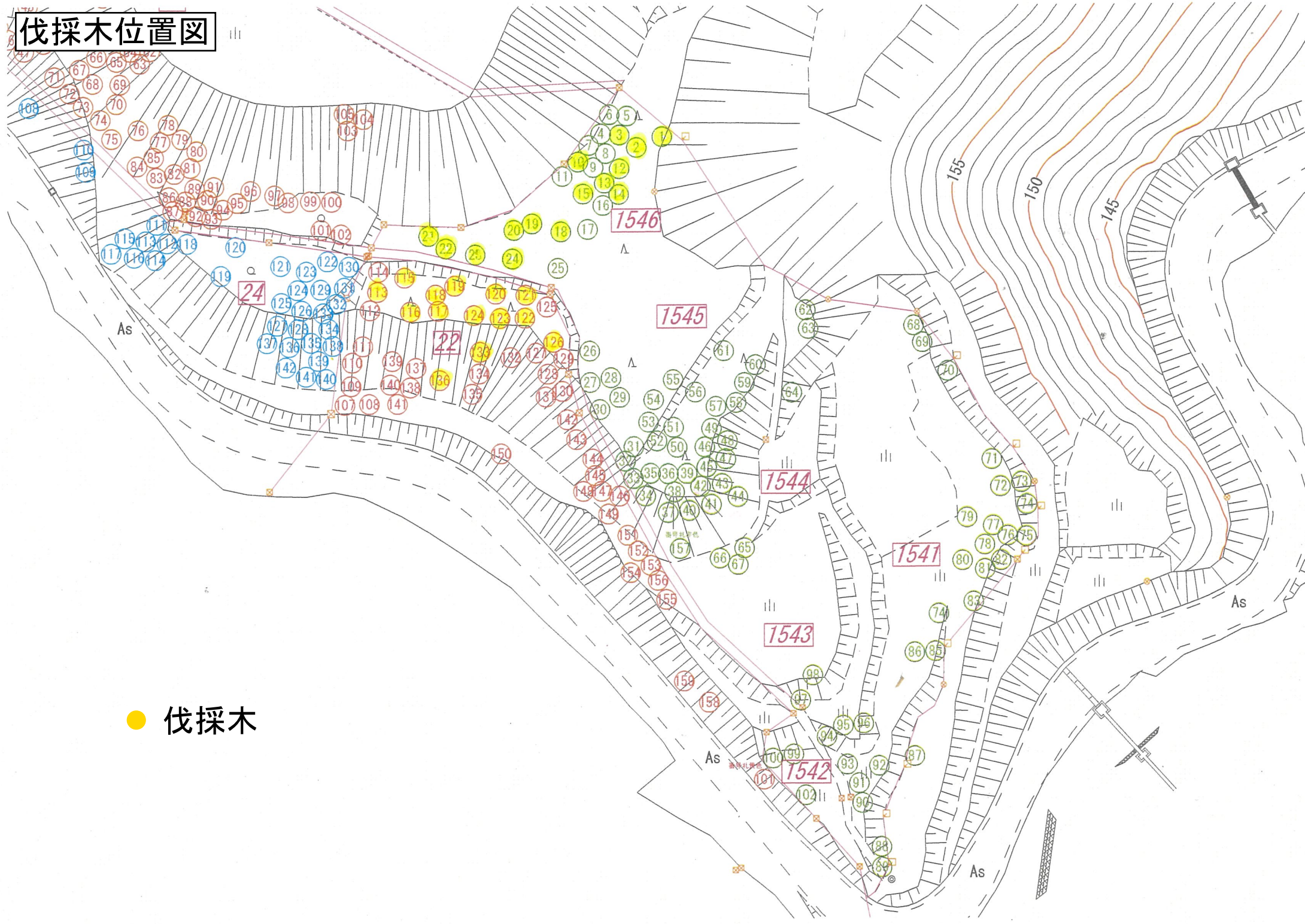
# 伐採対象木 詳細一覧 ②

所在		字茂三谷		番号			
地番		22		所有者		(番号札赤色)	
番号	樹種	胸高直径	備考	番号	樹種	胸高直径	備考
107	杉	7		137	広葉樹	33	
108	杉	4		138	広葉樹	23	
109	杉	3	傾く	139	広葉樹	12	カシ
110	広葉樹	6		140	杉	4	
111	広葉樹	5	サカキ	141	杉	6	
112	広葉樹	10		142	広葉樹	12×3本	
113	杉	53		143	広葉樹	8×3本	
114	広葉樹	14		144	広葉樹	9	
115	杉	50		145	広葉樹	9	
116	杉	56		146	広葉樹	8	
117	杉	51		147	広葉樹	8	
118	杉	38		148	広葉樹	13	
119	杉	55		149	杉	5	
120	杉	33		150	広葉樹	7	
121	杉	38		151	広葉樹	13	
122	杉	44		152	杉	3×2本	傾く
123	杉	47		153	広葉樹	19	
124	杉	35		154	広葉樹	14	
125	広葉樹	7		155	広葉樹	16	
126	杉	37		156	杉	12	
127	広葉樹	7		158	広葉樹	10	
128	広葉樹	12		159	杉	4	
129	広葉樹	5×4本		101	広葉樹	7	番号札黄色
130	広葉樹	40	クヌギ		以下余白		
131	広葉樹	5×5本	サカキ				
132	広葉樹	8					
133	杉	33					
134	広葉樹	16					
135	広葉樹	12	カシ				
136	杉	49					

(単位：Cm)

 伐採対象木

# 伐採木位置図



● 伐採木