

令和3年度

教教第3号

大谷小学校 家庭科室実習台改修工事

工事実施設計書

小矢部市

令和3年度

小矢部市役所

# 設 計 書

## 小矢部市 水牧 地内

### 大谷小学校 家庭科室実習台改修工事

工事金

円

(うち消費税及び地方消費税相当額

円)

工事

大谷小学校 家庭科室実習台改修工事

- ・給排水配管・接続10m
- ・LPG配管・接続 一式
- ・電気設備工事 一式
- ・調理実習台高さ調整 7組

大要

工期：令和3年6月24日から令和3年8月31日まで

番号	名称	形式・仕様・寸法	数量	単位	単価	金額	備考
	大谷小学校 家庭科室実習台改修工事						
・	直接工事費		1.0	式			(1)
・	間接工事費計	①+②+③	1.0	式			(2)
		共通仮設費					①
		現場管理費					②
		一般管理費					③
・	工事価格	(1) + (2)	1.0	式			
	計上	工事価格の丸め	1.0	式			(3)
・	消費税及び地方消費税相当額	(3) × 10%	1.0	式			(4)
・	請負対象工事費計	(3) + (4)	1.0	式			



番号	名称	形式・仕様・寸法	数量	単位	単価	金額	備考
A	撤去工	実習台・土間解体					
	実習台	取外し	9.0	人			
	土間解体・復旧	給水、LPG	14.0	カ所			
	↓						
	【参考】1カ所当たり						
	コンクリートカッター	厚さ10センチ 人カ	0.8	m			
	コンクリート解体	人カハツリ	1.0	カ所			
	土間復旧	モルタル	1.0	カ所			
	小計						

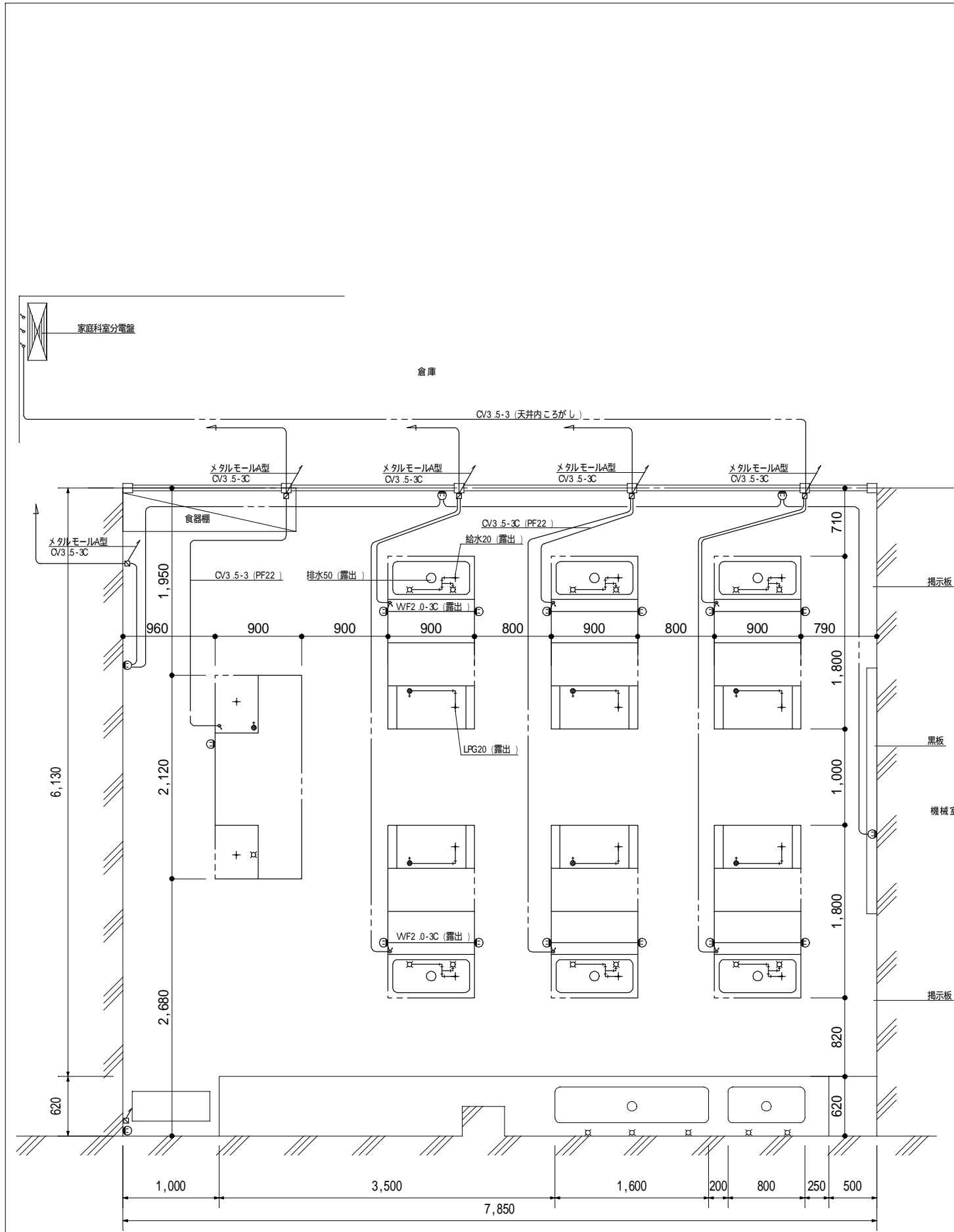


番号	名称	形式・仕様・寸法	数量	単位	単価	金額	備考
C	LPG設備	配管・接続					
	白メッキ鋼管	20A	3.0	本			
	白メッキ鋼管ネジ込継手	20A	1.0	式			
	配管工		4.0	人			
	雑材、消耗品		1.0	式			
	小計						

番号	名称	形式・仕様・寸法	数量	単位	単価	金額	備考
D	給排水設備	配管・接続					
	ポリブデンパイプ	13ミリ保温付	10.0	m			
	ポリブデン継手	13ミリチーズ	14.0	個			
	ポリブデン継手	13ミリ鋼管アダプター	21.0	個			
	配管工		7.0	人			
	VU塩ビパイプ	50	3.0	本			
	VU継手		1.0	式			
	配管工		4.0	人			
	雑材・消耗品		1.0	式			
	小計						

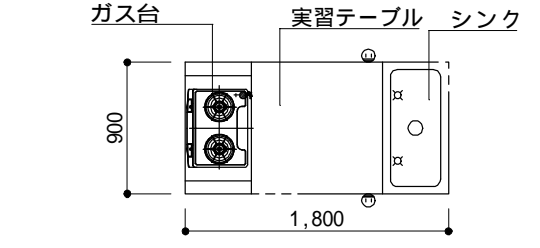




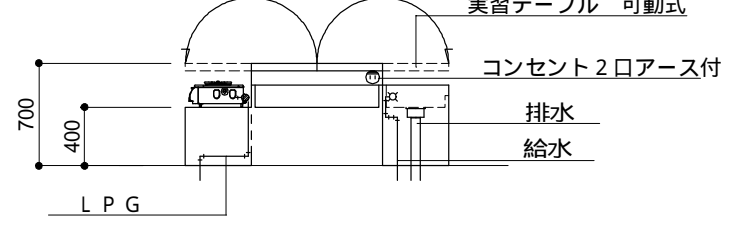


現況平面図

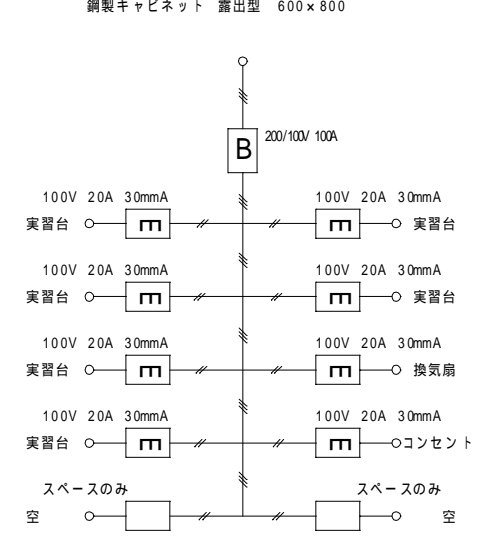
実習台 (現況) 平面図



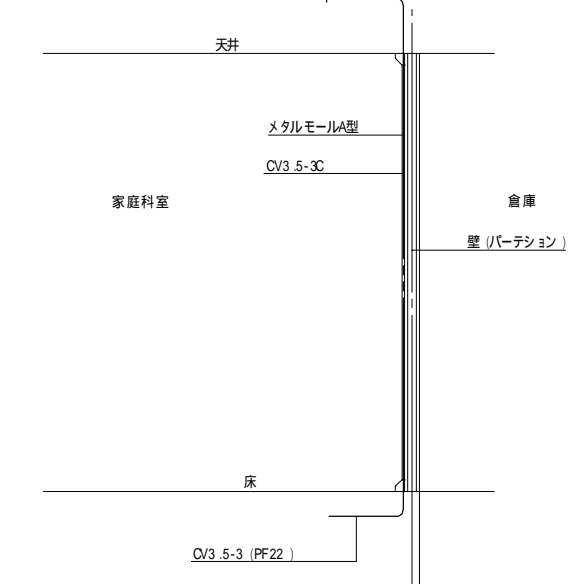
実習台 (現況) 側面図



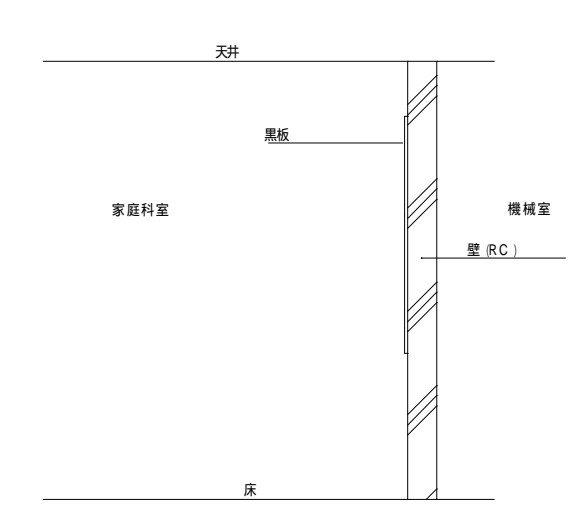
分電盤図



壁 (パーティション) 立面図



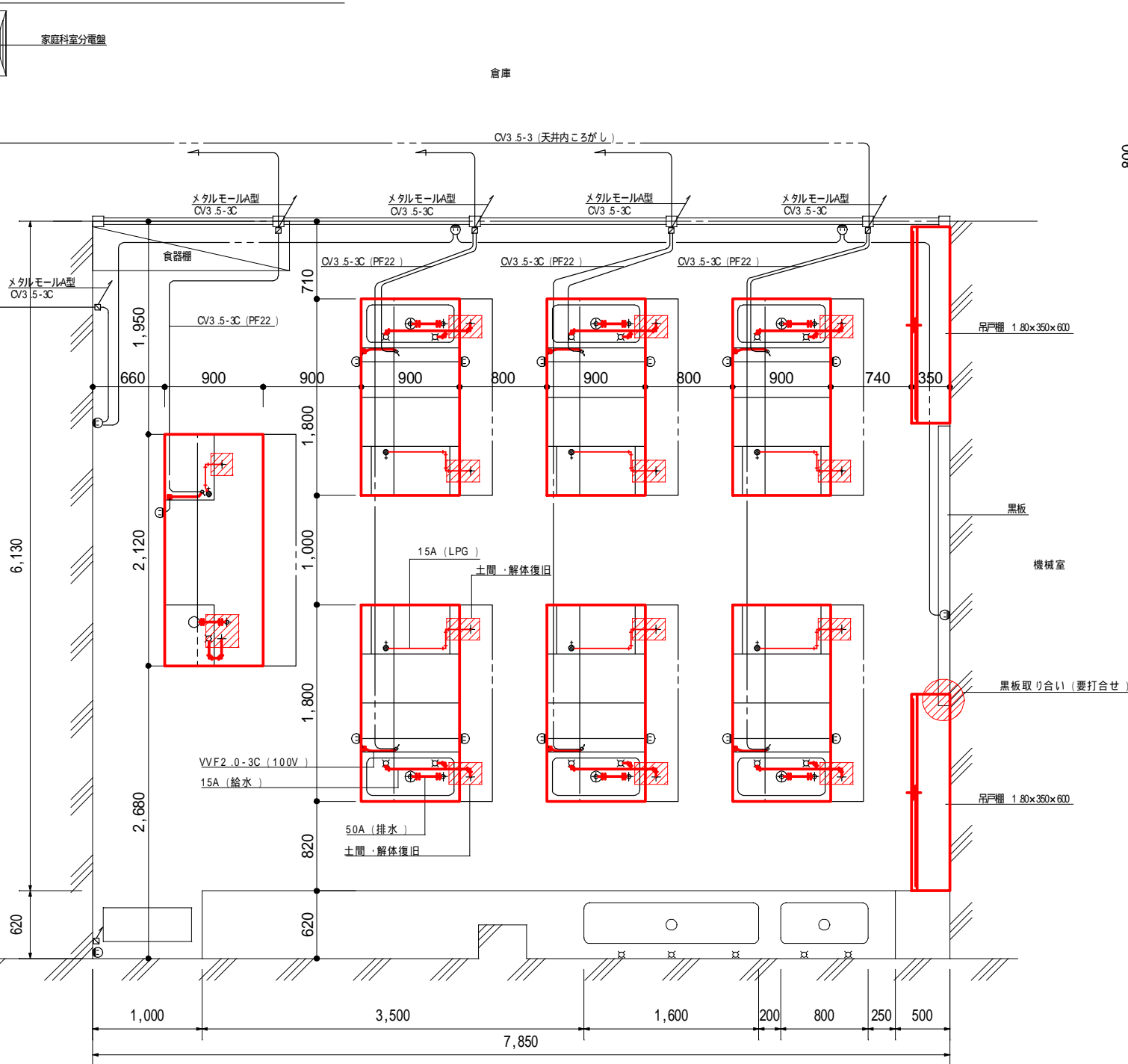
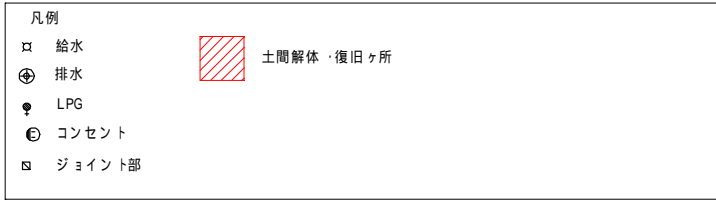
壁 立面図



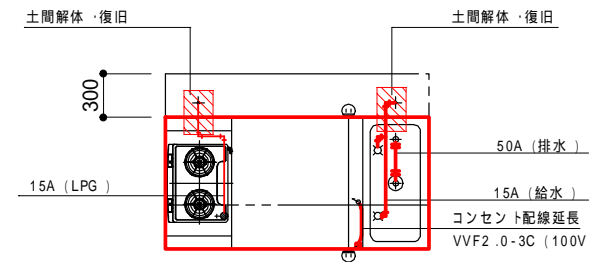
特記事項	工事名	大谷小学校 家庭科室実習台改修工事	SCALE	1/50 (A3)	DRAW	NO. W-01
	図面	平面図・詳細図 (現況)	DATE	2021.04.01	DRAW	

改修内容

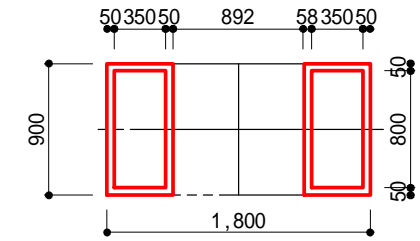
- 調理実習台の高上げ 実習台全体を10cm~15cmあげる（高さは打合せ）
- 実習台高上げに伴う 給水、排水、ガス、電気の延長
- 調理器具を収納するための収納を新設
- 既設実習台の棚板を撤去し、イスを収納



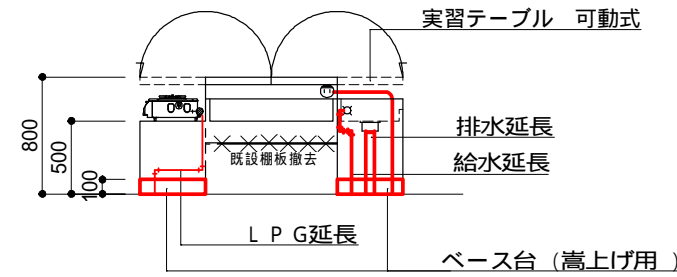
実習台 (改修) 平面図



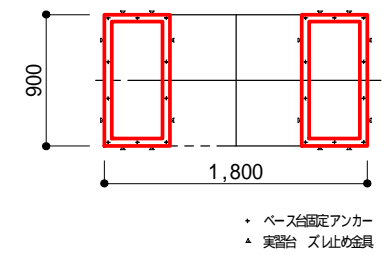
実習台 ベース台平面図



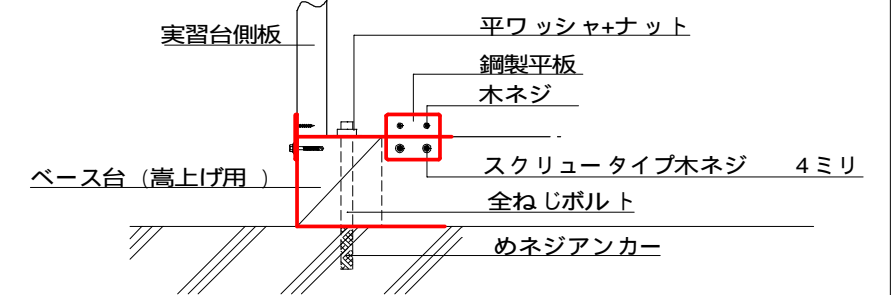
実習台 側面図



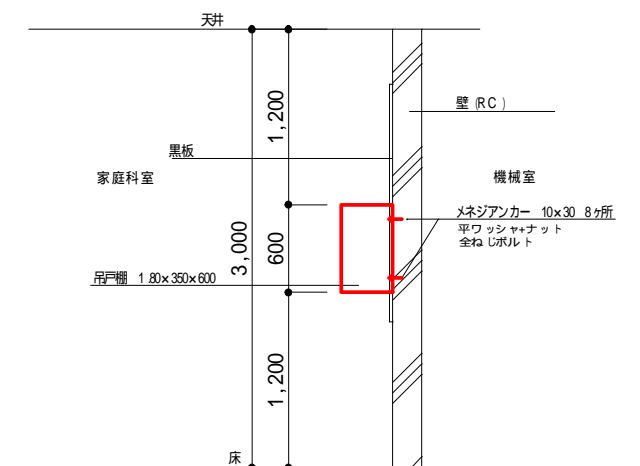
実習台 ベース台固定位置



実習台 ベース台固定詳細図



壁 立面図



特記事項

工事名	大谷小学校 家庭科室実習台改修工事	SCALE	1/50 (A3)	DRAW	NO. W-02
図面	平面図・詳細図 (改修後)	DATE	2021.04.01	DRAW	

吊戸棚 (H900mm)



TX-HCB-90H

ガラス戸タイプ (H900mm)



TX-HCB-90HG

吊戸棚 (H600mm)



TX-HCB-180

ガラス戸タイプ (H600mm)



TX-HCB-120G

コーナー吊戸棚 (H600mm)



★ TX-HCB-120C

コーナー吊戸棚 (H900mm)



★ TX-HCB-120HC

オプション  
サポートアンクル (2本組)



奥行 300mm 用 ¥5,610 (税込)  
W290 × D30 × H30 × t3

奥行 350mm 用 ¥5,610 (税込)  
W340 × D30 × H30 × t3

※吊戸棚を天井吊用としてご使用の場合は、サポートアンクルが必要となります。

吊戸棚 (ケンドン式)



TX-HCB-150K

型式	外形寸法(mm)			税込み価格	本体価格
	間口	奥行	高さ		
吊戸棚(H900mm) ※自在中棚二段付					
TX-HCB-75SH	750	300	900	¥67,100	¥61,000
TX-HCB-90SH	900	300	900	¥74,800	¥68,000
TX-HCB-100SH	1,000	300	900	¥81,400	¥74,000
TX-HCB-120SH	1,200	300	900	¥85,800	¥78,000
★TX-HCB-150SH	1,500	300	900	¥93,500	¥85,000
★TX-HCB-180SH	1,800	300	900	¥105,600	¥96,000
TX-HCB-90H	900	350	900	¥77,550	¥70,500
TX-HCB-120H	1,200	350	900	¥87,450	¥79,500
TX-HCB-150H	1,500	350	900	¥95,150	¥86,500
TX-HCB-180H	1,800	350	900	¥107,800	¥98,000
ガラス戸タイプ(H900mm) ※自在中棚二段付					
★TX-HCB-75SHG	750	300	900	¥70,400	¥64,000
TX-HCB-90SHG	900	300	900	¥77,000	¥70,000
★TX-HCB-100SHG	1,000	300	900	¥84,700	¥77,000
TX-HCB-120SHG	1,200	300	900	¥91,850	¥83,500
★TX-HCB-150SHG	1,500	300	900	¥103,400	¥94,000
★TX-HCB-180SHG	1,800	300	900	¥116,600	¥106,000
TX-HCB-90HG	900	350	900	¥83,600	¥76,000
TX-HCB-120HG	1,200	350	900	¥95,700	¥87,000
TX-HCB-150HG	1,500	350	900	¥105,600	¥96,000
★TX-HCB-180HG	1,800	350	900	¥118,800	¥108,000
吊戸棚(H600mm) ※自在中棚一段付					
TX-HCB-90S	900	300	600	¥61,050	¥55,500
TX-HCB-120S	1,200	300	600	¥67,100	¥61,000
TX-HCB-150S	1,500	300	600	¥75,350	¥68,500
TX-HCB-180S	1,800	300	600	¥88,000	¥80,000
TX-HCB-60	600	350	600	¥56,650	¥51,500
TX-HCB-75	750	350	600	¥59,950	¥54,500
TX-HCB-90	900	350	600	¥63,800	¥58,000
TX-HCB-100	1,000	350	600	¥67,100	¥61,000
TX-HCB-120	1,200	350	600	¥78,100	¥71,000
TX-HCB-150	1,500	350	600	¥86,900	¥79,000
TX-HCB-180	1,800	350	600	¥94,600	¥86,000
ガラス戸タイプ(H600mm) ※自在中棚一段付					
TX-HCB-60SG	600	300	600	¥56,100	¥51,000
★TX-HCB-75SG	750	300	600	¥60,500	¥55,000
★TX-HCB-90SG	900	300	600	¥64,900	¥59,000
★TX-HCB-100SG	1,000	300	600	¥68,200	¥62,000
TX-HCB-120SG	1,200	300	600	¥74,250	¥67,500
TX-HCB-150SG	1,500	300	600	¥81,950	¥74,500
★TX-HCB-180SG	1,800	300	600	¥93,500	¥85,000
★TX-HCB-60G	600	350	600	¥57,200	¥52,000
★TX-HCB-75G	750	350	600	¥63,800	¥58,000
TX-HCB-90G	900	350	600	¥64,900	¥59,000
★TX-HCB-100G	1,000	350	600	¥71,500	¥65,000
TX-HCB-120G	1,200	350	600	¥78,650	¥71,500
TX-HCB-150G	1,500	350	600	¥88,000	¥80,000
TX-HCB-180G	1,800	350	600	¥96,250	¥87,500
コーナー吊戸棚(H600mm) ※自在中棚一段付					
★TX-HCB-120C	1,200	350	600	¥92,400	¥84,000
コーナー吊戸棚(H900mm) ※自在中棚二段付					
★TX-HCB-120HC	1,200	350	900	¥104,500	¥95,000
吊戸棚(ケンドン式) ※自在中棚一段付					
★TX-HCB-90K	900	350	600	¥74,800	¥68,000
★TX-HCB-120K	1,200	350	600	¥86,900	¥79,000
TX-HCB-150K	1,500	350	600	¥90,200	¥82,000
★TX-HCB-180K	1,800	350	600	¥104,500	¥95,000

※コーナー吊戸棚は、左隅用・右隅用の両タイプがあります。  
※TX-HCB-90K：一枚戸 TX-HCB-120K、150K、180K：二枚戸

大谷小学校家庭科室実習台改修工事



全景  
前黑板



全景  
壁 (パーティション)  
メタルモールA型  
CV-3.5-3C



全景  
壁 (パーティション)





全景  
後黑板、掲示板

吊戸棚取付



全景  
後黑板、掲示板

吊戸棚取付





実習台



実習台



実習台  
棚板  
棚板撤去





実習台  
ガス台



実習台  
シンク



実習台  
器具入れ  
シンク下側





壁コンセント

メタルモールA型  
CV-3.5-3C

壁コンセント  
土間配管



壁コンセント



壁コンセント



分電盤



分電盤  
盤内全景

主100Aブレーカ

枝20A漏電ブレーカ



分電盤  
ブレーカ仕様



# 小寺瓦工事店

〒932-0131 富山県小矢部市名畑50-3 TEL・FAX 61-2185

登記・測量・裁判・成年後見・相続手続  
**高山 事務所**  
 司法書士 土地家屋調査士  
 司事行 政書  
 泉町13番6号 67-3355 (土日祝日はご予約ください)



憩いの  
 広場  
 ひまわり  
**向日葵**  
 小矢部市清沢3400-4  
 090-3329013119  
 PM5時~PM11時

メモリアルストーン  
 since 1952  
**浦島石材工業**  
 ☎67-1562 ☎67-3474

いなば葬祭センター  
**たんぽぽ**  
 小矢部市赤倉97  
 TEL.67-7100  
 FAX.67-7101