

条件付き一般競争入札（事後審査方式）の公告

| | | |
|--------------|--|--|
| 公告日 | 令和3年6月9日 | |
| 工事番号 | 教文第2号 | |
| 工種 | 管 | |
| 工事名 | クロスランドおやべメインホール空調機修繕工事 | |
| 施工場所 | 小矢部市 鷺島 地内 | |
| 工事完成期限 | 令和3年12月28日 | |
| 工事概要 | メインホール舞台空調機修繕(コイルセクション本体取替、加湿器取替) 1機 メインホールホワイエ空調機修繕(コイルセクション本体取替、加湿器取替) 1機 メインホール控室系統空調機修繕(大型ファンコイルユニット取替) 1機 | |
| 予定価格 | 25,420,000 円(消費税及び地方消費税相当額を除く) | |
| 低入札調査基準価格 | 設定有り 当該基準価格を下回る入札が行われた場合は、落札者の決定を保留し、後日、入札参加者に結果を通知する。 | |
| 入札参加資格 | 本店、支店又は 営業者の所在地 | ・小矢部市内に主たる営業所を有する者 ・準市内業者に認定された者 |
| | 等級又は総合評価 価値 | ・令和3・4年度小矢部市建設工事入札参加資格者名簿の 管工事において、A等級に登録されている者 |
| | その他 | ・小矢部市条件付き一般競争入札実施要領第3条 |
| 入札方法 | 期間入札 | |
| 入札書の提出方法 | 持参又は郵送 | |
| 入札書の提出期間 | 令和3年6月14日 から 令和3年6月21日 まで 持参の場合の受付時間は市役所開庁日の8時30分～17時15分 郵送の場合は、期日内に指定郵便局必着 | |
| 入札書の提出先 | 総務部財政課 | |
| 開札日時 | 令和3年6月23日 9時36分 | |
| 開札場所 | 小矢部市役所 講堂（4階） | |
| 入札保証金 | 免除 | |
| 契約保証金 | 納付必要（請負代金額が500万円以上の場合） | |
| 積算内訳書 | 要（入札時に、入札書と同封して提出） | |
| 入札の無効 | 小矢部市期間入札実施要領第7条による | |
| 設計図書の配布 | 小矢部市ホームページ「事業者向け」―「入札案内・資格申請」に掲載 する設計図書を、ダウンロードにより取得する。 | |
| 設計図書に対する質問期間 | 令和3年6月16日 | |
| 質問に対する回答期限 | 令和3年6月18日 | |

令和3年度

教文第2号

クロスランドおやべメインホール空調機修繕工事

工事実施設計書

小矢部市

令和3年度

小矢部市役所

課長

課長補佐

設計

精算

浄書

設 計 書

小矢部市 鷺島 地内

クロスランドおやべメインホール空調機修繕工事

工事金

円

(うち消費税及び地方消費税相当額

円)

工事

クロスランドおやべメインホール空調機修繕工事

- ・メインホール舞台空調機修繕 (コイルセクション本体取替、加湿器取替) 1機
- ・メインホールホワイエ空調機修繕 (コイルセクション本体取替、加湿器取替) 1機
- ・メインホール控室系統空調機修繕 (大型ファンコイルユニット取替) 1機

大要

| 番号 | 名称 | 形式・仕様・寸法 | 数量 | 単位 | 単価 | 金額 | 備考 |
|----|---------------------------|------------------------------|-----|----|----|----|----|
| | クロスランドおやべメインホール空調機修繕工事 | | | | | | |
| 1 | A. メインホール舞台空調機 ①機器設備工事 | | | | | | |
| | コイルセクション本体取替 | 冷房能力219.76KW 暖房能力244.18KW | 1.0 | 式 | | | |
| | 加湿器（気化式）取替 | 加湿量50kg/h | 1.0 | 式 | | | |
| | 機器搬入費 | | 1.0 | 式 | | | |
| | 組立作業費 | | 1.0 | 式 | | | |
| | 搬入機器揚重費 | | 1.0 | 式 | | | |
| | 清掃養生費 | | 1.0 | 式 | | | |
| | 運搬交通費 | | 1.0 | 式 | | | |
| | | | | | | | |
| 2 | ②配管設備工事 | | | | | | |
| | 冷温水配管 | S G P - 白 80A | 6.0 | m | | | |
| | 冷温水配管 | S G P - 白 65A | 3.0 | m | | | |
| | 同上用継手類 | | 1.0 | 式 | | | |
| | 同上用支持金物 | | 1.0 | 式 | | | |

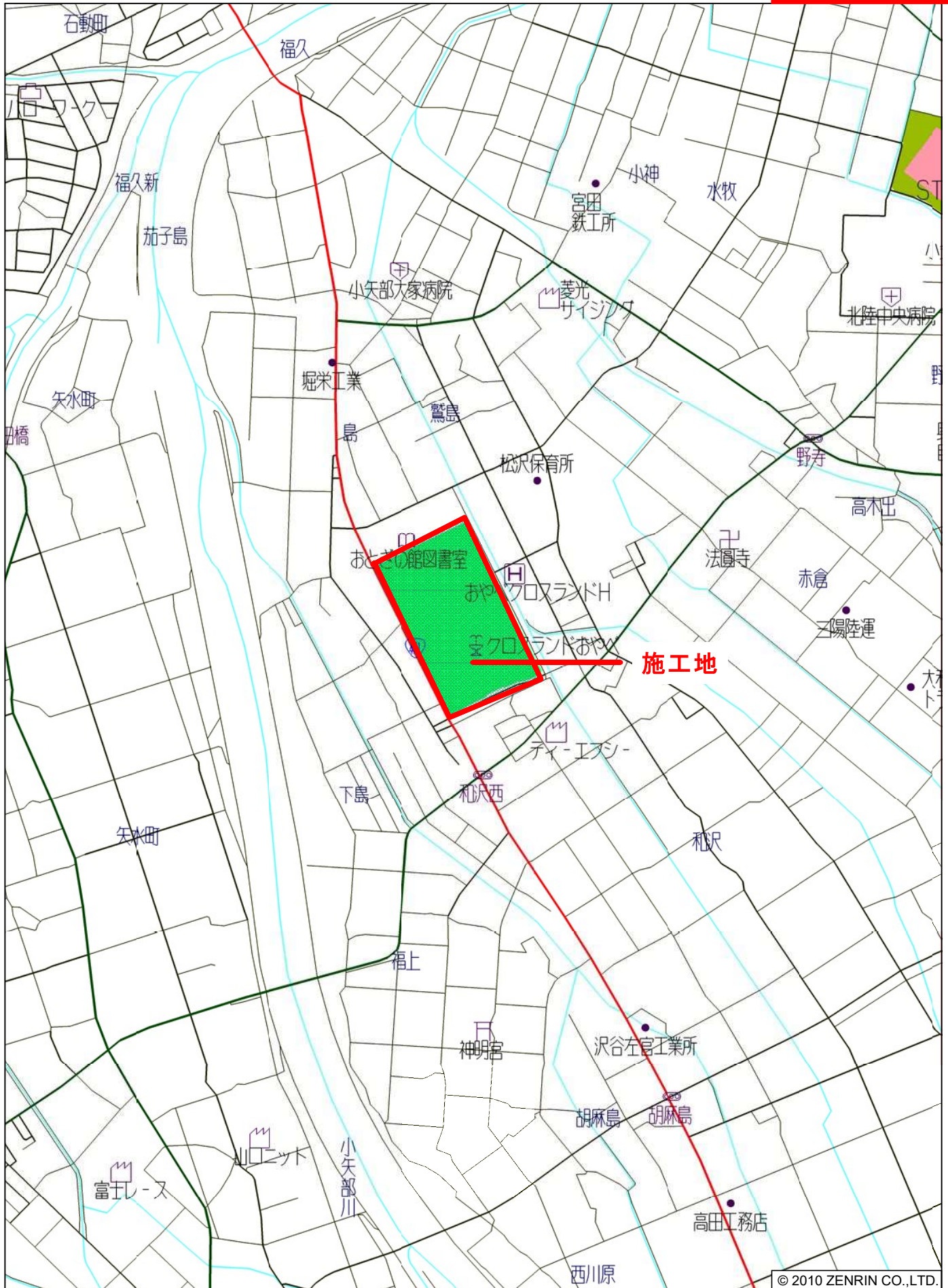
| 番号 | 名称 | 形式・仕様・寸法 | 数量 | 単位 | 単価 | 金額 | 備考 |
|----|---------------------------|-----------|-----|----|----|----|----|
| | クロスランドおやべメインホール空調機修繕工事 | | | | | | |
| | A. メインホール舞台空調機 ②配管設備工事 | | | | | | |
| | 弁類 | | | | | | |
| | ゲートバルブ | 32A | 1.0 | ヶ | | | |
| | ゲートバルブ | 15A | 5.0 | ヶ | | | |
| | 玉形フレキ | 65A | 4.0 | ヶ | | | |
| | フレキシブル継手 | 15A | 1.0 | ヶ | | | |
| | 計器類 | | | | | | |
| | 温度計 | φ100×100℃ | 2.0 | ヶ | | | |
| | 圧力計 | φ100×1MPa | 2.0 | ヶ | | | |
| | 配管工費 | | 1.0 | 式 | | | |
| | 保温工事費 | | 1.0 | 式 | | | |
| | 電気工事費 | | 1.0 | 式 | | | |
| | 清掃養生費 | | 1.0 | 式 | | | |
| | 試運転調整費 | | 1.0 | 式 | | | |

| 番号 | 名称 | 形式・仕様・寸法 | 数量 | 単位 | 単価 | 金額 | 備考 |
|----|---------------------------|----------|-----|----|----|----|----|
| | クロスランドおやべメインホール空調機修繕工事 | | | | | | |
| | A. メインホール舞台空調機 ②配管設備工事 | | | | | | |
| | 運搬交通費 | | 1.0 | 式 | | | |
| 3 | ③撤去工事 | | | | | | |
| | コイルユニット撤去費 | | 1.0 | 式 | | | |
| | 冷温水配管撤去費 | | 1.0 | 式 | | | |
| | 産廃処分費 | | 1.0 | 式 | | | |
| | 清掃養生費 | | 1.0 | 式 | | | |
| | 運搬交通費 | | 1.0 | 式 | | | |
| | | | | | | | |
| | | | | | | | |
| | | | | | | | |
| | 小 計 | | | | | | |

| 番号 | 名称 | 形式・仕様・寸法 | 数量 | 単位 | 単価 | 金額 | 備考 |
|----|----------------------------------|---------------|------|----|----|----|----|
| | クロスランドおやべメインホール空調機修繕工事 | | | | | | |
| 1 | B. メインホールホワイエ空調機 コイルセクション本体取替 | 冷暖房能力150.35KW | 1.0 | 式 | | | |
| 2 | 加湿器（気化式）取替 | 加湿量36kg/h | 1.0 | 式 | | | |
| 3 | プレフィルター取替 | 500×500×15 | 12.0 | ヶ | | | |
| 4 | プレフィルター取替 | 250×500×15 | 6.0 | ヶ | | | |
| 5 | 機器撤去・処分費 | | 1.0 | 式 | | | |
| 6 | 機器搬入費 | | 1.0 | 式 | | | |
| 7 | 組立作業費 | | 1.0 | 式 | | | |
| 8 | 配管工事費 | | 1.0 | 式 | | | |
| 9 | 保温工事費 | | 1.0 | 式 | | | |
| 10 | 試運転調整費 | | 1.0 | 式 | | | |
| 11 | 現場養生費 | | 1.0 | 式 | | | |
| 12 | 消耗品雑材料費 | | 1.0 | 式 | | | |
| | | | | | | | |
| | 小 計 | | | | | | |

| 番号 | 名称 | 形式・仕様・寸法 | 数量 | 単位 | 単価 | 金額 | 備考 |
|----|-----------------------------|----------------------------|------|----|----|----|----|
| | クロスランドおやべメインホール空調機修繕工事 | | | | | | |
| 1 | C. メインホール控室系統空調機 ①機器設備工事 | | | | | | |
| | 大型ファンコイルユニット 床置ダクト接続型 | 冷房能力23.54KW 暖房能力39.53KW | 1.0 | 式 | | | |
| 2 | ②配管設備工事 | | | | | | |
| | 配管用炭素鋼鋼管 | S G P 白付 40A | 10.0 | m | | | |
| | 温度計 | φ100 0~100℃ | 2.0 | ヶ | | | |
| | 圧力計 | φ100 0~0.6MPa | 2.0 | ヶ | | | |
| | 玉形フレキシブル | 40A | 2.0 | ヶ | | | |
| | アルミバタフライ弁 | 40A | 2.0 | ヶ | | | |
| | 水道用耐衝撃性硬質 ポリ塩化ビニル管 | 25A | 4.0 | m | | | |
| | 同上配管工事費 | | 1.0 | 式 | | | |
| | 既設配管撤去及び処分費 | | 1.0 | 式 | | | |
| | 保温工事費 | | 1.0 | 式 | | | |

| 番号 | 名称 | 形式・仕様・寸法 | 数量 | 単位 | 単価 | 金額 | 備考 |
|----|---------------------------------|----------|-----|----|----|----|----|
| | クロスランドおやべメインホール空調機修繕工事 | | | | | | |
| 3 | C. メインホール控室系統空調機 ③機器搬入搬出、その他 | | | | | | |
| | 機器搬出作業費 | | 1.0 | 式 | | | |
| | 搬入据付作業費 | | 1.0 | 式 | | | |
| | 4tトラック | | 1.0 | 式 | | | |
| | ダクト加工及び接続費 | | 1.0 | 式 | | | |
| | ダクト用保温工事費 | | 1.0 | 式 | | | |
| | 電源再接続作業費 | | 1.0 | 式 | | | |
| | 既設機器処分費 | | 1.0 | 式 | | | |
| | | | | | | | |
| | | | | | | | |
| | | | | | | | |
| | | | | | | | |
| | 小計 | | | | | | |
| | 合計 | | | | | | |



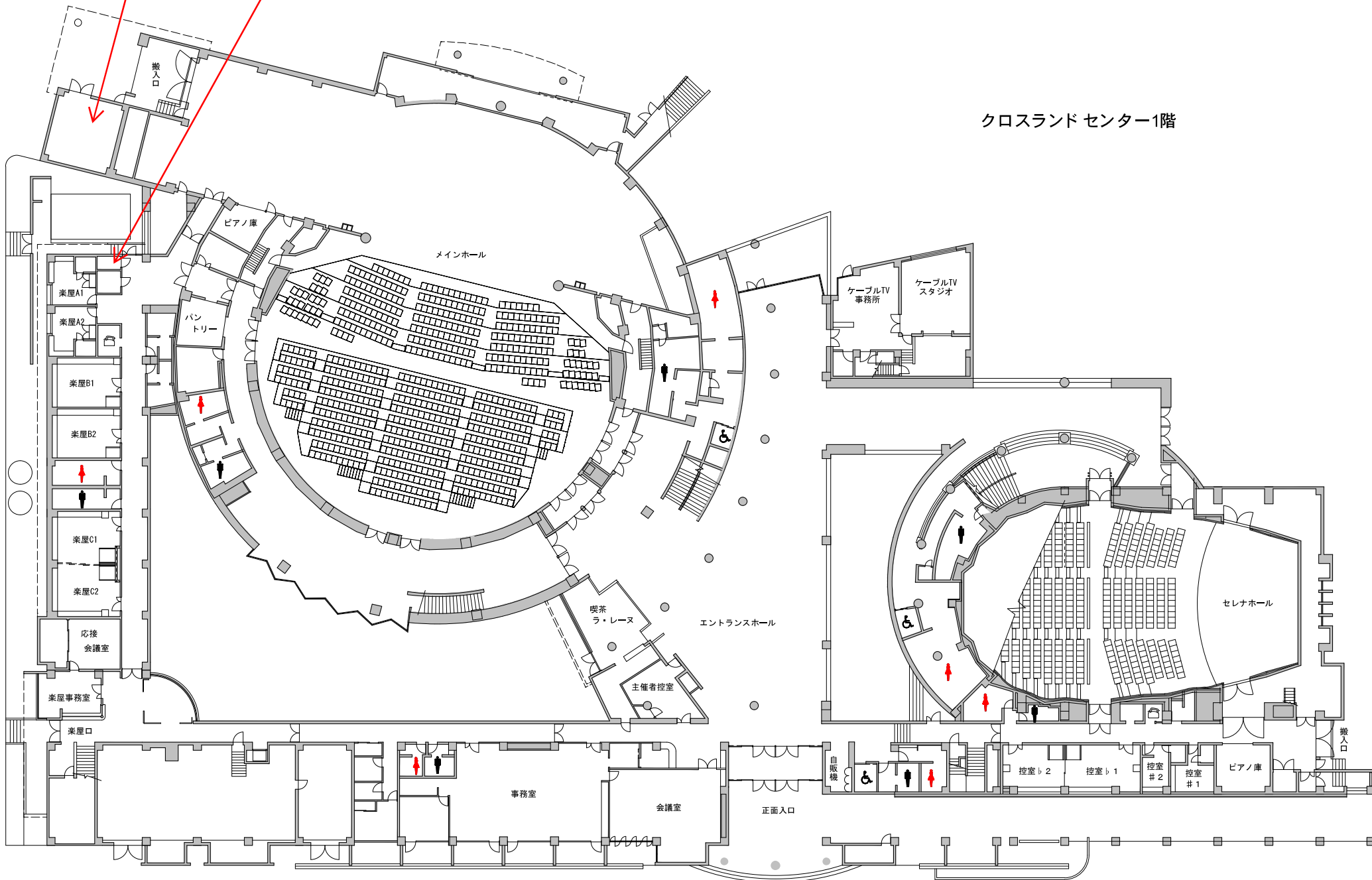
小矢部市鷺島付近

舞台空調機

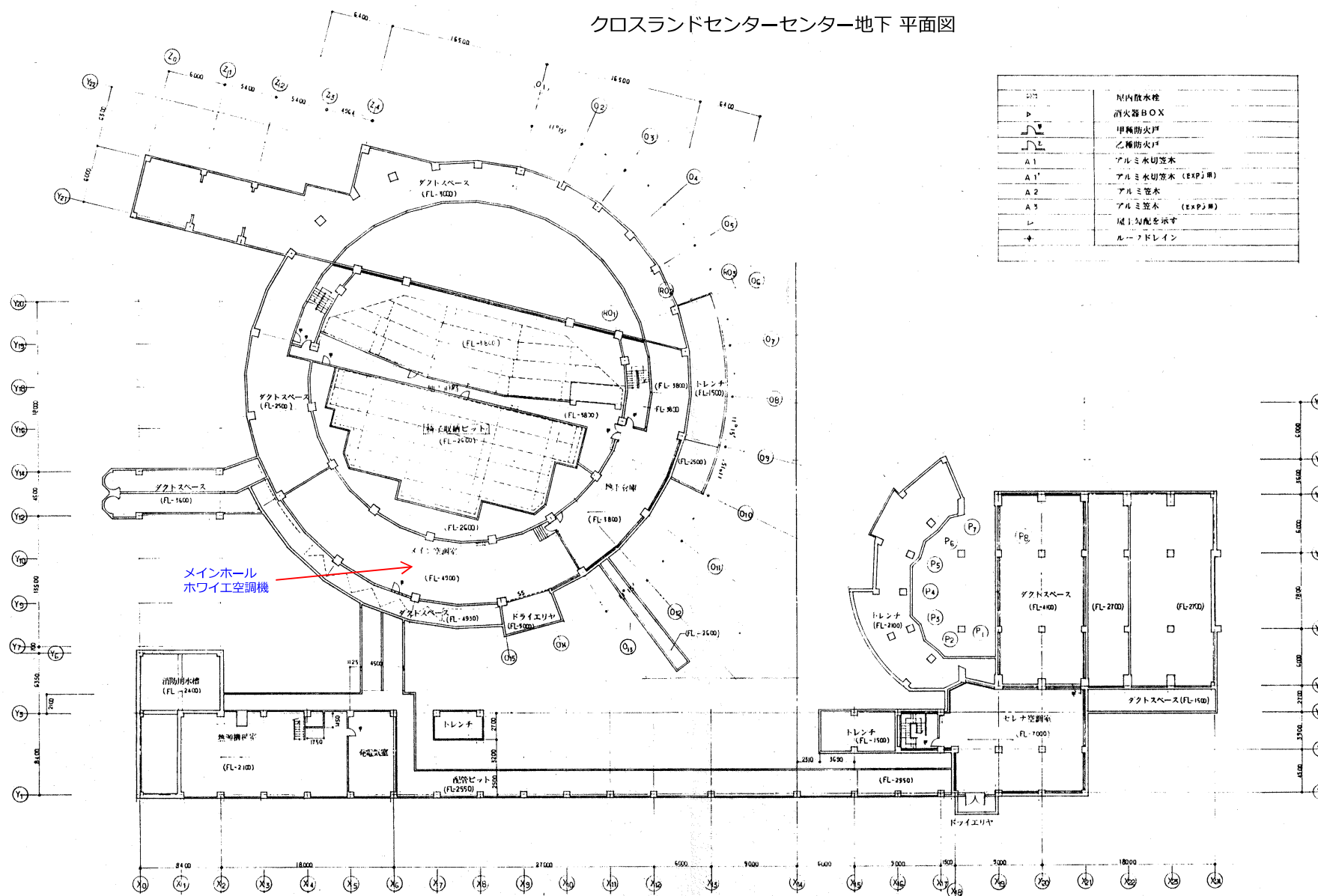
楽屋空調機

【教文第2号】クロスランドおやべメインホール空調機修繕工事

クロスランドセンター1階



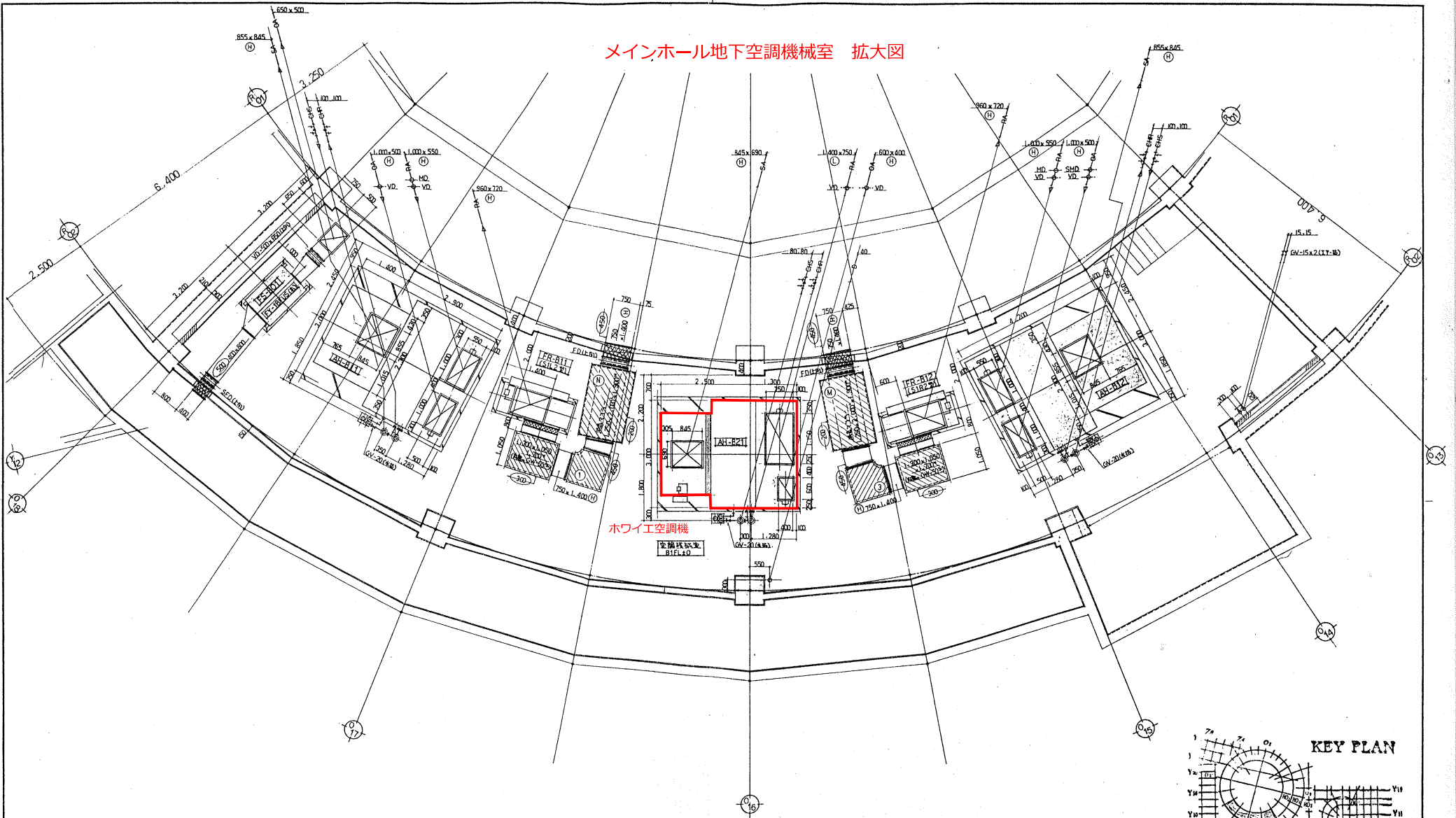
クロスランドセンターセンター地下 平面図



| | |
|------|-----------------|
| ○ | N内散水機 |
| ○ | 消火器BOX |
| ■ | 甲種防火戸 |
| ■ | 乙種防火戸 |
| A 1 | アルミ水切笠木 |
| A 1' | アルミ水切笠木 (EXPJ#) |
| A 2 | アルミ笠木 |
| A 3 | アルミ笠木 (EXPJ#) |
| レ | 屋上勾配を示す |
| + | ルーフドレイン |

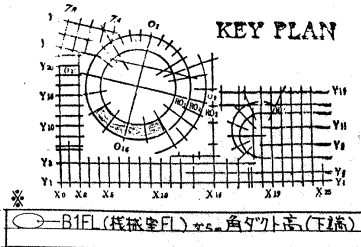
| | |
|--|------------|
| クロスランドおやば交流センター建設工事 | |
| 図名 | B1階平面図 |
| 比例尺 | 1/200 |
| 設計者：株式会社 建築設計事務所 監理者：株式会社 建築設計事務所 施工者：株式会社 建築設計事務所 | |
| 図番 | 15683 A-15 |

メインホール地下空調機械室 拡大図



ホワイエ空調機

空調機架台
B1FL40



| | |
|------|--------------------------------|
| 工事名称 | クロスランドおやべ交通センター建設工事 |
| 図面名称 | 空調機械室(メインホール)ダクト・配管平面詳細(4)1/50 |
| 設計者 | クロスランドおやべ建築工事設計監理共同企業体 |
| 承認者 | 小矢部設計協会 明彦建設技研センター 鶴倉河村建築研究所 |
| 縮尺 | 1/50 |
| 図面枚数 | 27 |