

令和7年度 通学路危険・要望箇所地図

石動小学校	1
大谷小学校	松沢地区3
	若林地区4
	荒川地区5
	正得地区6
東部小学校	7
蟹谷小学校	10
津沢小学校	12

石動小学校1

21 区画線の引き直し



26 横断歩道設置



18 歩道設置



32 防犯カメラの設置

35 区画線の引き直し

42 側溝の蓋掛け

41 路肩改良

45 区画線の引き直し



38 側溝蓋掛け路側帯確保

○ 対策済

○ 対策中及び検討中

○ 点検完了
※実施主体が外部
※対応困難
※通学路対象外 など

40

安全教育の強化
※用水路対策は町内会から土地改良区へ要望

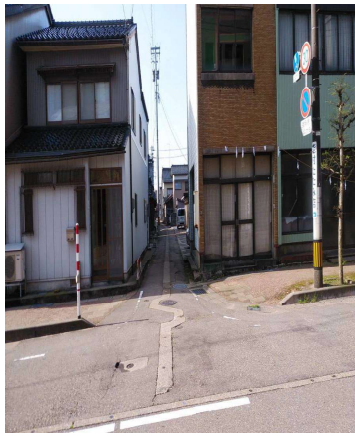
石動小学校2

46 (A地点)ガードレールの修繕・支障木の撤去

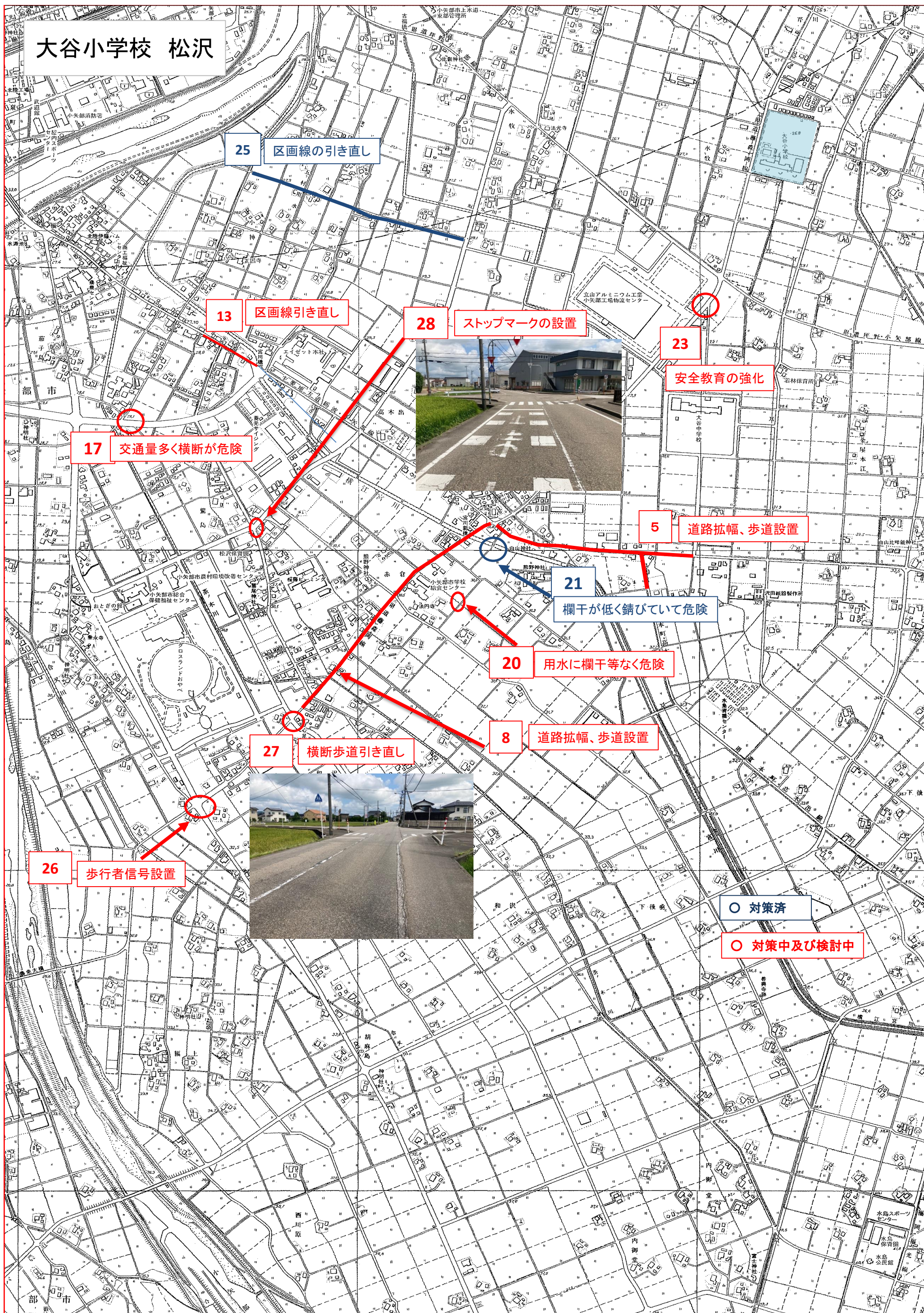


○ R7報告の危険箇所

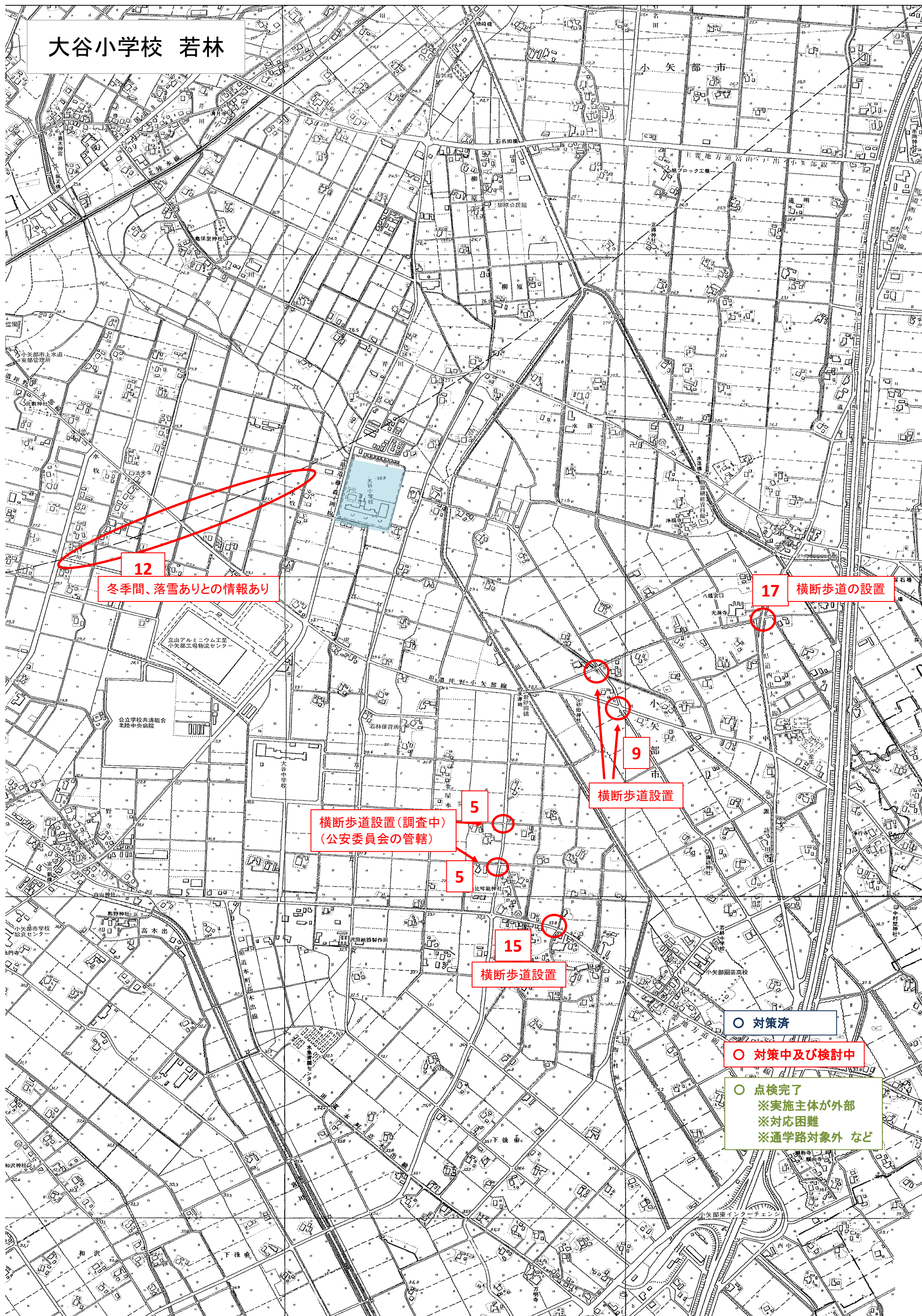
47(B地点)ミラーの再設置



大谷小学校 松沢



大谷小学校 若林



大谷小学校 荒川

36 ドットラインの設置

26 横断歩道設置

27 安全教育の強化又は通学ルートの変更



37 平日の交通量
確認の上、危
険性低い

5 道路拡幅、歩道改良

38 安全教育の強化及び通学ルートの変更



32

防止柵、蓋等の設置
路側帯の設置

2・3

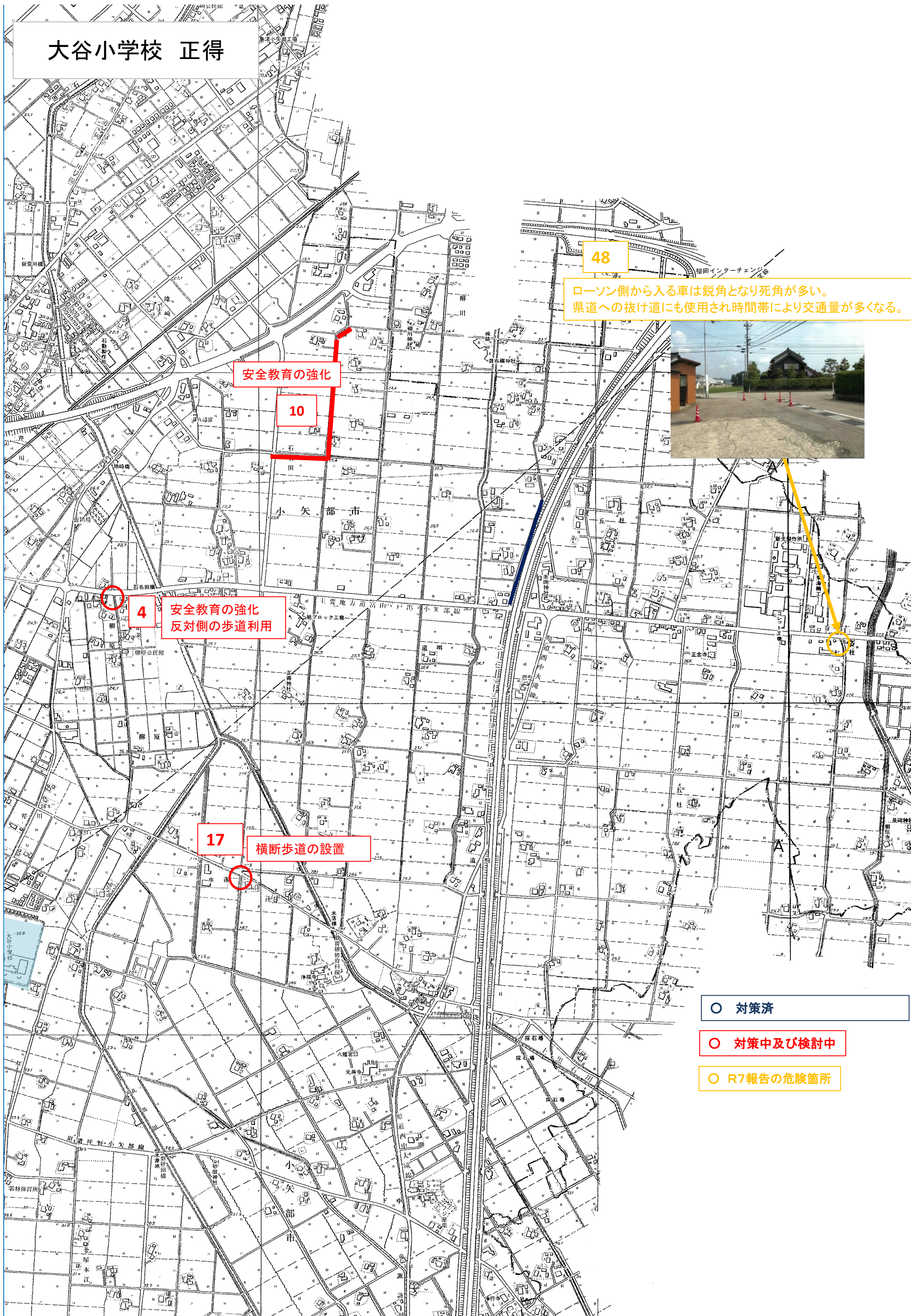
拡幅改良・歩道設置

○ 対策済

○ 対策中及び検討中

○ 点検完了
※実施主体が外部
※対応困難
※通学路対象外 など

大谷小学校 正得



東部小学校1

50

交差点にミラー設置



22

速度制限標識(R6設置完了)、ストップマークの再設置



17

防犯カメラの設置

6

道路拡幅、歩道設置(道路改良事業中)

16

押しボタン式信号機等の設置

19

用水蓋取替

21

速度制限標識



○ 対策済

○ 対策中及び検討中

○ R7 報告の危険箇所

東部小学校2

○ R7 報告の危険箇所

49

通学路の看板設置
速度制限の標識修繕
「速度落せ」のペイント修繕



東部小学校3

51

○ R7 報告の危険箇所

通学路の看板設置
速度制限の標識設置



蟹谷小学校1

24 横断歩道の設置

53 横断歩道の修復



52 横断歩道の修復



○ 対策済

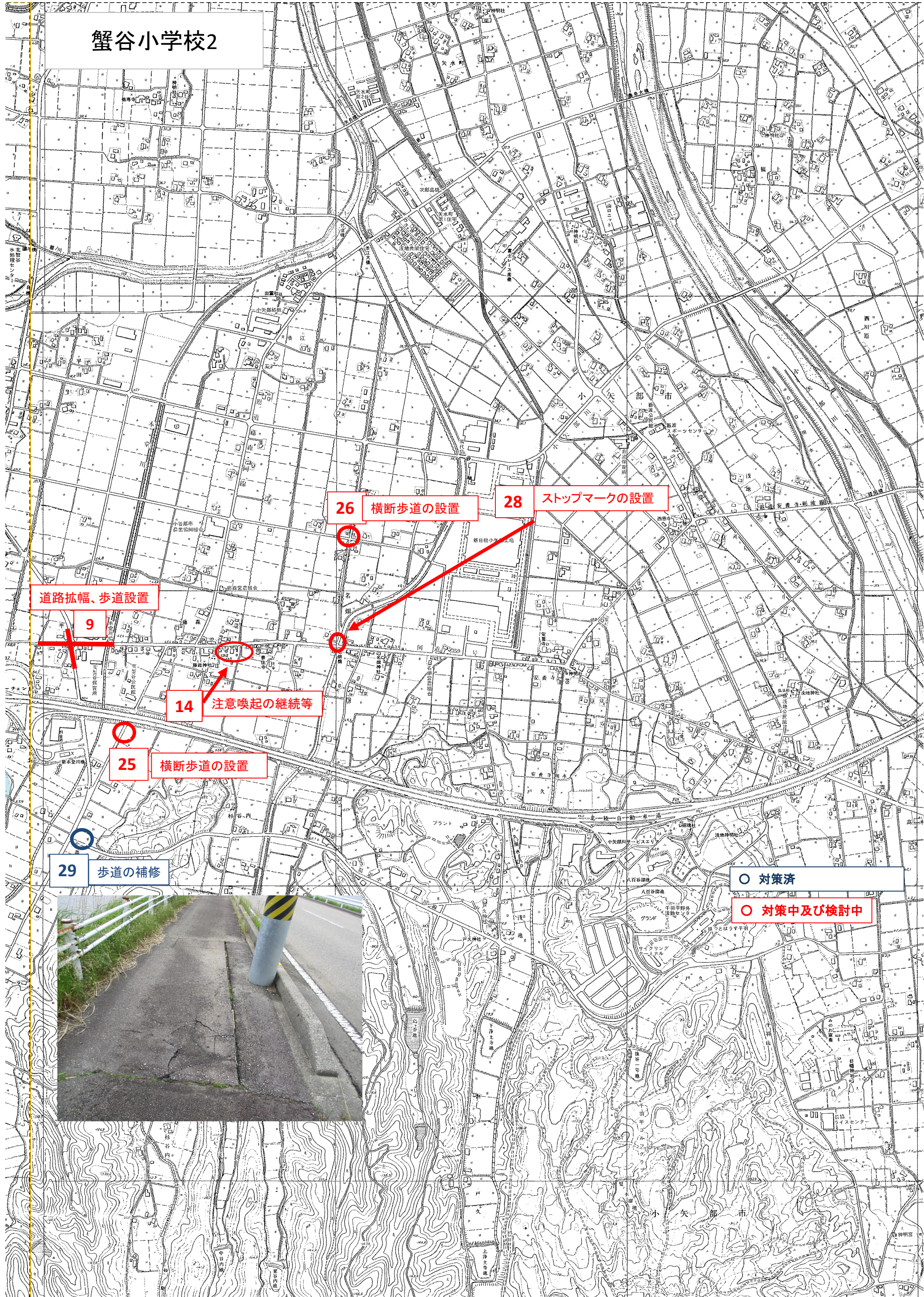
○ 対策中及び検討中

○ R7報告の危険箇所

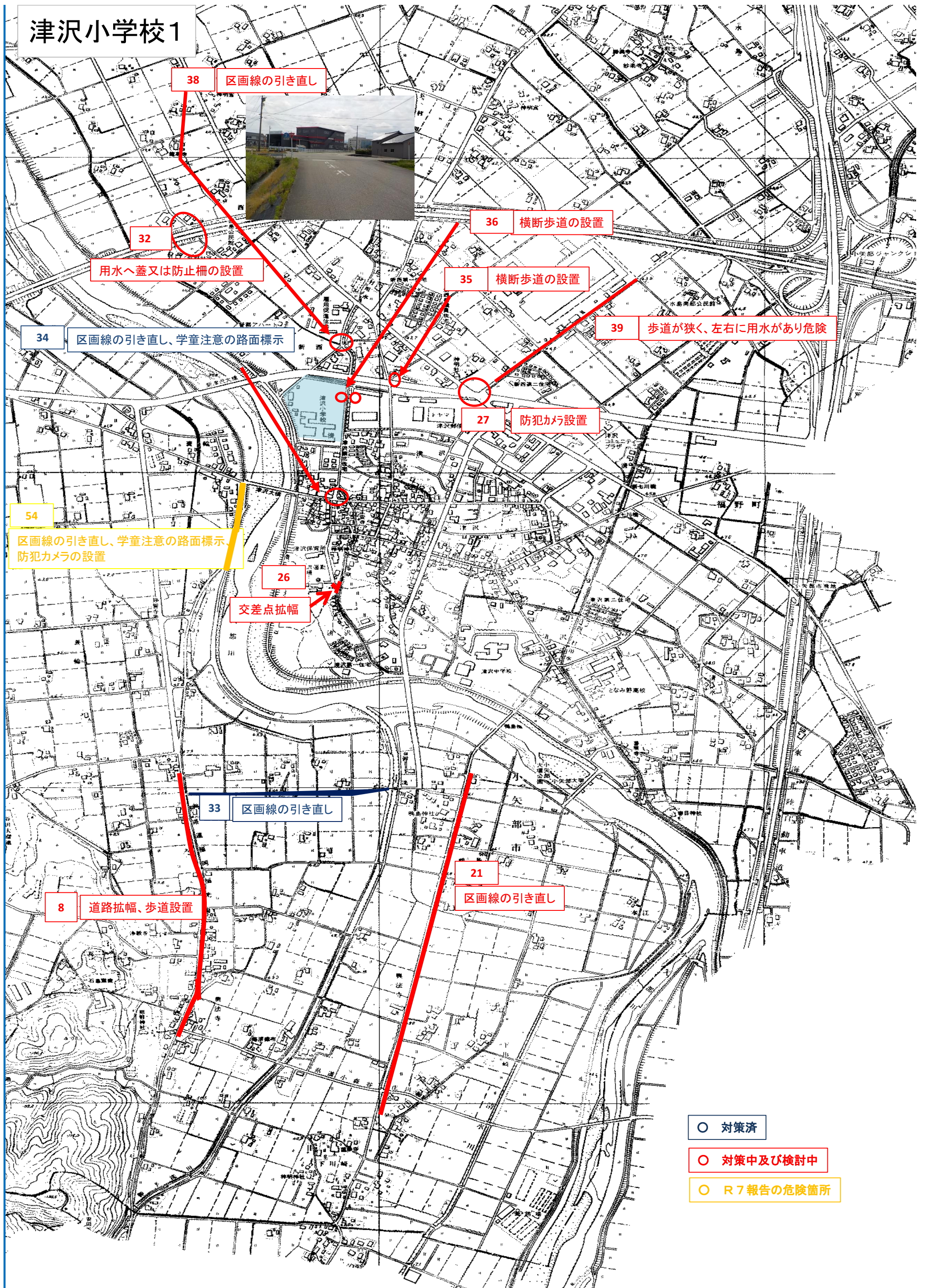
歩道の設置

15

蟹谷小学校2



津沢小学校1



津沢小学校 2 (下後巫付近)

