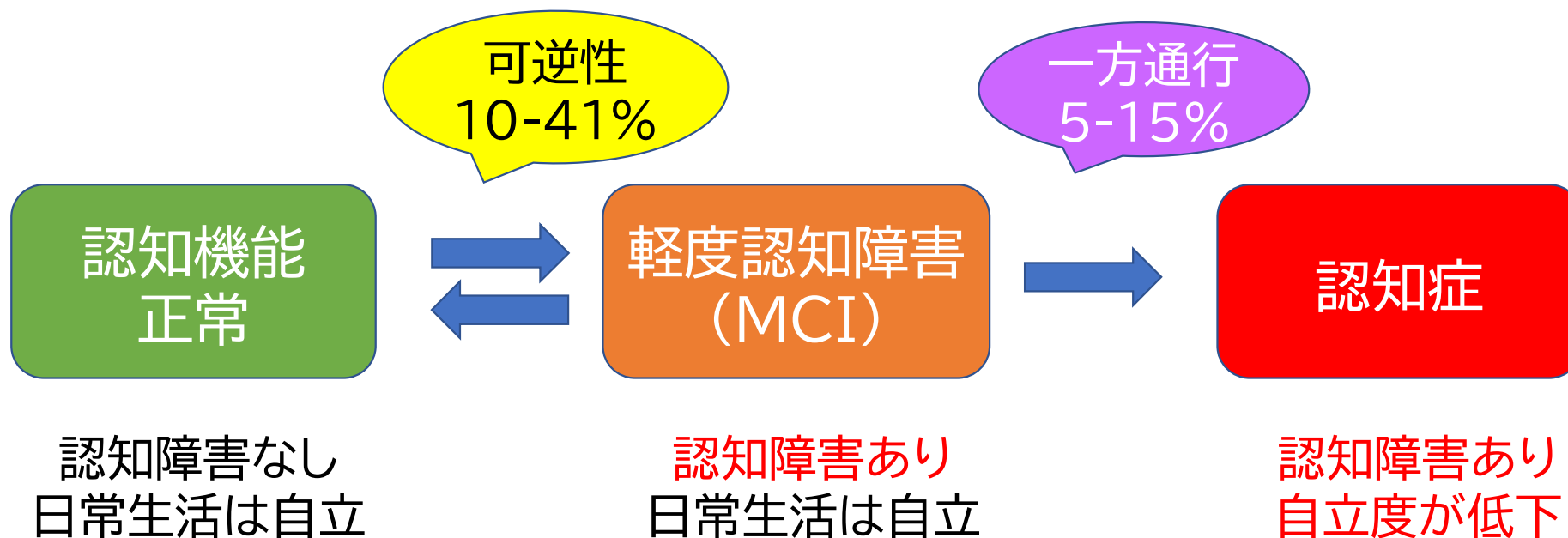


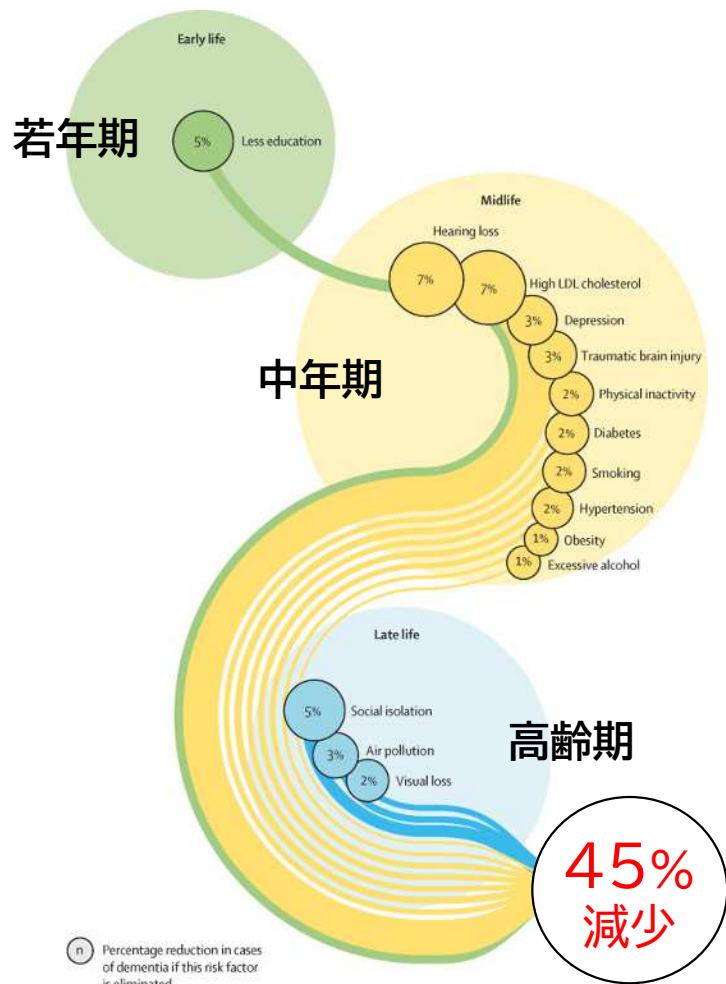
# 認知症のステージ



MCI: 5年間で約30%が認知症に進行、約30%が正常に戻る

自動車運転は基本的には可能

# くすりを使わない認知症の予防



## 報告されている修飾可能な危険因子

	2024年	リスク比 (95%CI)	寄与割合
若年期	低教育歴	1.6 (1.3-2.0)	5%
中年期	聴力障害	1.4 (1.0-1.9)	7%
	高LDLコレステロール	1.3 (1.3-1.4)	7%
	うつ	2.2 (1.7-3.0)	3%
	外傷性脳損傷	1.7 (1.4-1.9)	3%
	身体不活動	1.2 (1.2-1.3)	2%
	喫煙	1.3 (1.2-1.4)	2%
	糖尿病	1.7 (1.6-1.8)	2%
	高血圧	1.2 (1.1-1.4)	2%
	肥満	1.3 (1.0-1.7)	1%
	アルコール過剰摂取	1.2 (1.0-1.5)	1%
	社会的孤立	1.6 (1.3-1.8)	5%
高齢期	大気汚染	1.1 (1.1-1.1)	3%
	未治療の視覚障害	1.5 (1.4-1.6)	2%

Livingston G et al, *Lancet*. 2024,