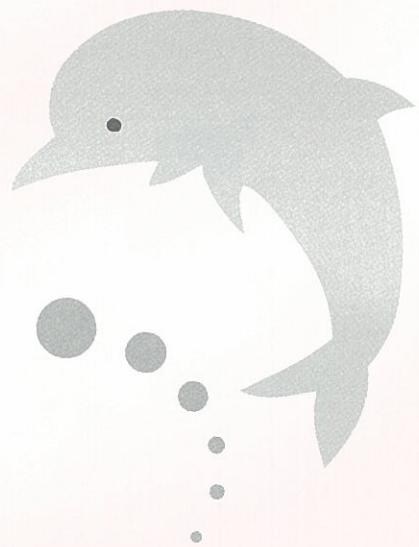
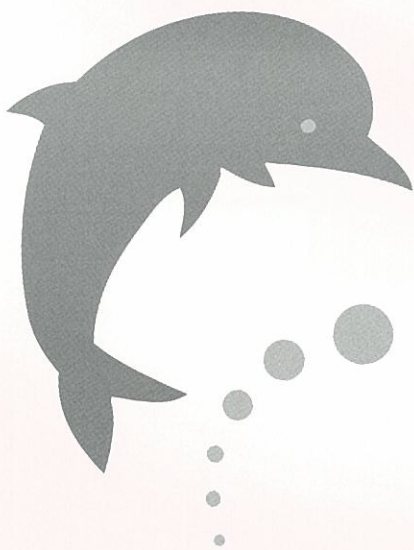
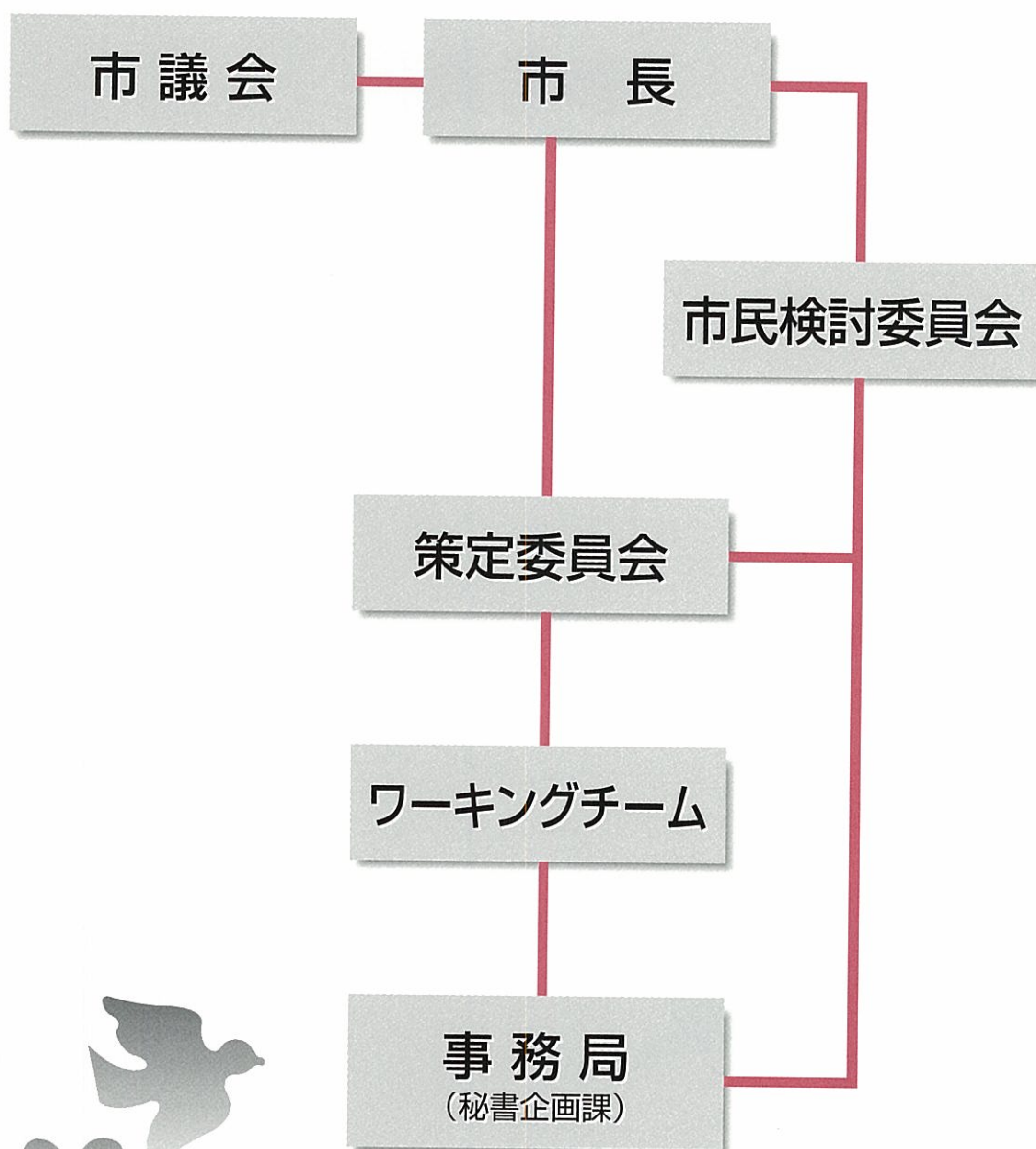




參考資料



## 小矢部市男女共同参画プラン策定体制



## 委員会等の経過

### 小矢部市男女共同参画プラン市民検討委員会設置要綱

(目的及び設置)

第1条 小矢部市における男女共同参画推進の総合的指針となる「小矢部市男女共同参画プラン」(以下「プラン」という。)の策定にあたり、小矢部市男女共同参画プラン市民検討委員会(以下「委員会」という。)を設置する。

(所掌事務)

第2条 委員会は、プランの策定に関し、必要に応じ市長に提言を行うものとする。

(組織)

第3条 委員会は、市長が委嘱する20名程度の委員をもって組織する。

2 委員の一部は公募とする

3 前各項に定めるもののほか、審議事項に関し、必要な意見を聞くため、委員会に参加及び顧問を置くことができる。

(委員の任期)

第4条 委員の任期はプランが策定されるまでとする。

(委員長及び副委員長)

第5条 委員会に委員長及び副委員長を置く。

2 委員長は、会務を総理し、会議の議長となる。

3 副委員長は、委員長を補佐し、委員長に事故あるとき、又は委員長が欠けたときは、その職務を代理する。

(会議)

第6条 委員会は、必要に応じ、委員長が招集する。

(意見の聴取等)

第7条 委員会は、必要に応じて市民の意見又は関係課から資料の提出を求めることができる。

(庶務)

第8条 委員会の庶務は、総務部秘書企画課において行う。

(細則)

第9条 この要綱に定めるもののほか、必要な事項は委員長が別に定める。

附 則

この要綱は、平成14年6月24日から施行する。

### 小矢部市男女共同参画プラン市民検討委員会委員・参与名簿

氏 名	役 職 等	備 考
奥 田 實	富山県立大学教授	委員長
大 沼 眞弓子	小矢部市女性団体連絡協議会会長	副委員長
山 本 實	小矢部市自治会連合会会長	委 員
鴨 島 栄 治	小矢部市商工連合会会長	委 員
前 田 庄 司	小矢部市公民館連絡協議会会長	委 員
大 浦 信 一	小矢部市小中学校校長会会長	委 員
岩 峯 敬 正	小矢部市社会福祉協議会会長	委 員
山 本 錦 子	人権擁護委員	委 員
湊 谷 直 美	小矢部市連合婦人会	委 員
白 川 克 則	小矢部市PTA連絡協議会会長	委 員
山 崎 睦 典	小矢部青年会議所理事長	委 員
高 橋 吉 明	連合富山小矢部地域協議会会長	委 員
河 合 千枝子	富山県男女共同参画推進員小矢部連絡会代表	委 員
南 由 美	小矢部市母親クラブ会長連合会会長	委 員
橋 本 静 江	公募委員	委 員
柴 田 正 人	公募委員	委 員
高 橋 雄 詞	公募委員	委 員
森 川 富士子	公募委員	委 員
須 河 弘 美	富山県男女参画・ボランティア課副主幹	参 与
山 上 弘 一	(財)21世紀職業財団富山事務所長	参 与

## 小矢部市男女共同参画プラン市民検討委員会経過一覧

	年 月 日	協 議 事 項	場 所
第 1 回	平成14年 6月24日（月）	①小矢部市男女共同参画プラン策定の趣旨について ②計画策定のスケジュールについて ③計画の策定体制について ④小矢部市男女共同参画プラン施策の体系（案）について ⑤男女共同参画に関する意識調査（結果報告）について ⑥男女共同参画に関する事業所調査（結果報告）について ⑦その他	小矢部市役所 特別会議室
第 2 回	平成14年 8月7日（水）	①ワーキング協議内容の中間報告 ②地区懇談会の開催について ③団体懇談会の開催について ④次回開催について ⑤その他	小矢部市役所 特別会議室
第 3 回	平成14年 10月21日（月）	①プラン素案について ②地区・団体懇談会について ③今後の日程について	小矢部市役所 特別会議室
第 4 回	平成15年 1月22日（水）	①プラン素案について ②今後の日程について	小矢部市役所 特別会議室



市民検討委員会



奥田委員長、大沼副委員長より市長へ提言  
（平成15年2月10日）