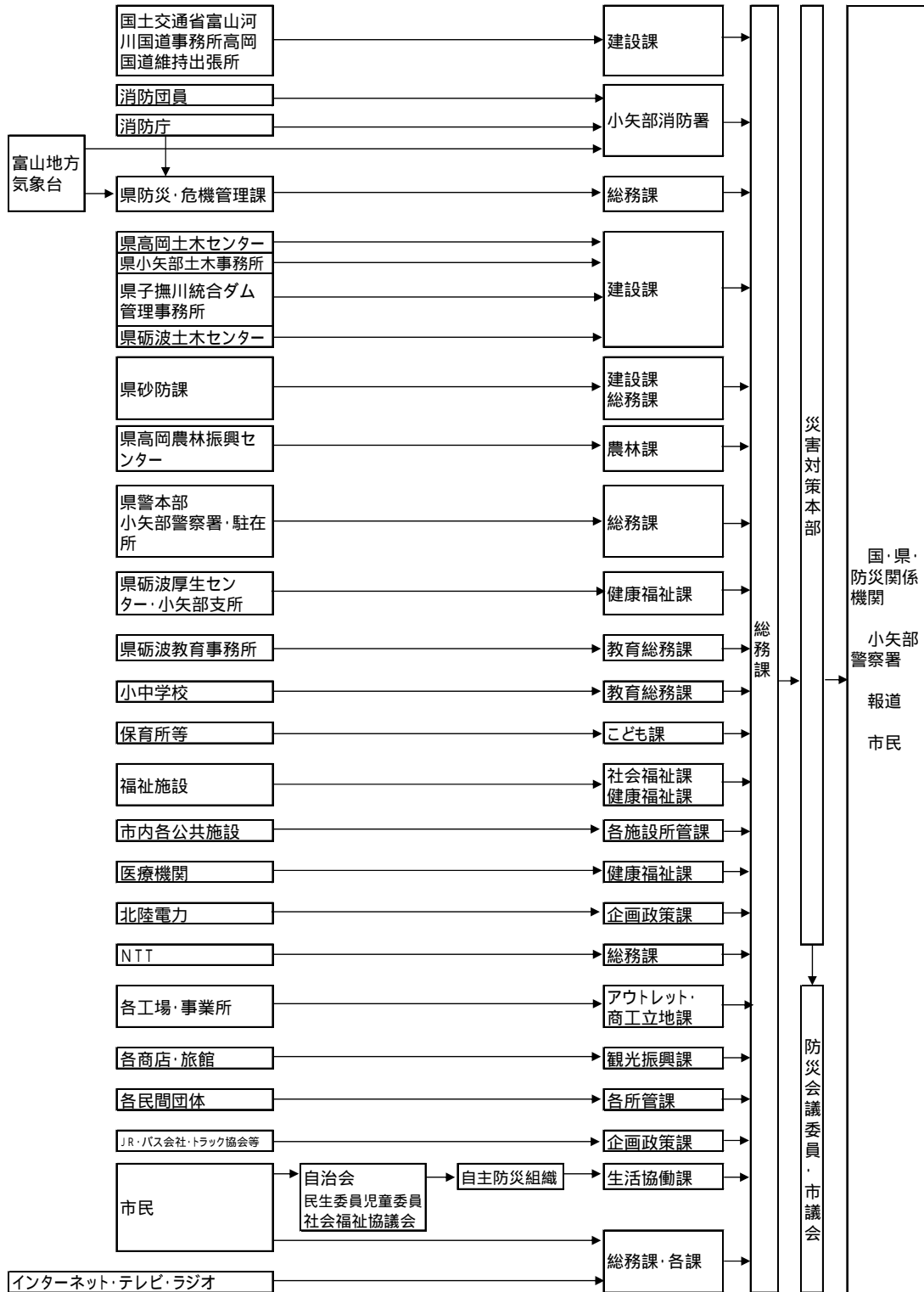


## 5 情報・通信・広報に関する資料

### 5 - 1 災害情報等の収集・報告系統図

平成 28 年 4 月 1 日現在



資料：総務課

## 5 - 2 災害時優先電話一覧表

平成 28 年 4 月 1 日現在

管理番号	電話番号	施設名	住所
TB20-0694	0766671172	石動中学校	富山県小矢部市観音町 4 - 6
TB20-0695	0766674310	教育センター	富山県小矢部市岩尾滝 1 0 7 3
TB20-0696	0766671102	くつろぎ交流館	富山県小矢部市岩尾滝 1 2 4 0
TB20-0697	0766612272	小矢部消防署津沢出張所	富山県小矢部市清沢 677 番地 1
TB20-0698	0766674514	荒川保育所	富山県小矢部市芹川 1 8 7
TB20-0699	0766681084	小矢部市消防団荒川分団	富山県小矢部市芹川 4 7 - 3
TB20-0700	0766673100	若林保育所	富山県小矢部市金屋本江 4 0 4 - 3
TB20-0701	0766671819	大谷中学校	富山県小矢部市金屋本江 6 3 0
TB20-0702	0766673530	石動小学校	富山県小矢部市後谷 1 1 5 1
TB20-0703	0766682495	小矢部市消防団子撫分団	富山県小矢部市桜町 1 2 6 4 - 1
TB20-0704	0766680822	石動幼稚園	富山県小矢部市城山町 7 - 3 1
TB20-0705	0766614312	津沢小学校	富山県小矢部市新西 2 2 2
TB20-0706	0766612041	水島保育所	富山県小矢部市水島 1 0 9 - 1
TB20-0707	0766614206	小矢部市消防団水島分団	富山県小矢部市水島 2 0 2
TB20-0708	0766670273	大谷小学校	富山県小矢部市水牧 1 0
TB20-0709	0766612413	津沢こども園	富山県小矢部市清沢 1 0 2 8
TB20-0710	0766612027	津沢中学校	富山県小矢部市清沢 1 2 3 1
TB20-0711	0766671302	東部小学校	富山県小矢部市西中野 3 2 0
TB20-0712	0766671263	埴生保育所	富山県小矢部市石坂 1
TB20-0713	0766670009	小矢部消防署	富山県小矢部市泉町 2 - 3 7
TB20-0714	0766681173	小矢部消防署	富山県小矢部市泉町 2 - 3 7
TB20-0715	0766677056	小矢部消防署	富山県小矢部市泉町 2 - 3 7
TB20-0716	0766677099	小矢部消防署	富山県小矢部市泉町 2 - 3 7
TB20-0717	0766678099	小矢部消防署	富山県小矢部市泉町 2 - 3 7
TB20-0718	0766677091	小矢部消防署	富山県小矢部市泉町 2 - 3 7
TB20-0719	0766678085	小矢部消防署	富山県小矢部市泉町 2 - 3 7
TB20-0720	0766614053	藪波保育所	富山県小矢部市浅地 2 3 8
TB20-0721	0766614570	小矢部市消防団藪波分団	富山県小矢部市浅地 3 5 1 - 1
TB20-0722	0766676265	小矢部市消防団松沢分団	富山県小矢部市島 3 8 5 - 1
TB20-0723	0766673374	上水道東部管理所	富山県小矢部市東福町 1 6 - 6 1
TB20-0724	0766698282	小矢部市消防団東蟹谷分団	富山県小矢部市藤森 5 2 7 7 - 1
TB20-0725	0766698820	蟹谷中学校	富山県小矢部市藤森 6 0
TB20-0726	0766680506	小矢部市消防団正得分団	富山県小矢部市道明 1 1 0
TB20-0727	0766670825	正得保育所	富山県小矢部市道明 1 3 1 - 3
TB20-0728	0766674318	石動きらりこども園	富山県小矢部市畠中町 9 - 1 0
TB20-0729	0766674911	小矢部市消防団中央分団	富山県小矢部市八和町 5 - 1 6
TB20-0730	0766698514	東蟹谷保育所	富山県小矢部市平桜 1 3 9 8
TB20-0731	0766698353	蟹谷小学校	富山県小矢部市平桜 8 0
TB20-0732	0766670001	小矢部市役所	富山県小矢部市本町 1 - 1
TB20-0737	0766670460	小矢部市役所総務課	富山県小矢部市本町 1 - 1
-	0766681332	湫明園	富山県小矢部市論田 8

資料：総務課

## 5 - 3 小矢部市防災行政無線一覧表

平成 28 年 4 月 1 日現在

区分	名称		常置場所	種別
総務課	市役所 1	100	市役所 2 階 電子計算室	半固定
総務課	市役所 2	101	市役所 2 階 電子計算室	半固定
総務課	市役所 3	102	市役所 2 階 電子計算室	半固定
総務課	消防 1	200	消防署 2 階 防災ホール放送機械室	半固定
総務課	消防 2	201	消防署 2 階 防災ホール放送機械室	半固定
総務課	消防 3	202	消防署 2 階 防災ホール放送機械室	半固定
総務課	総務 1	001	市役所 2 階 電子計算室	携帯
総務課	総務 2	002	市役所 2 階 電子計算室	携帯
総務課	総務 3	003	市役所 2 階 電子計算室	携帯
総務課	東蟹谷	006	市役所 2 階 電子計算室	携帯
農林課	車載 1	004	農林課エスクード	車載
建設課	車載 2	005	建設課エクストレイル	車載

資料：総務課

## 5 - 4 消防無線一覧表

平成 28 年 4 月 1 日現在

## 1 常備

	呼出局	積載車両(常置場所)
小矢部消防署		
1	おやべしれい 1	小矢部指令 1
2	おやべきゅうきゅう 1	小矢部救急 1
3	おやべ 1	小矢部 1
4	おやべ 2	小矢部 2
5	となみほんぶきゅうきゅう 1	砺波本部救急 1
6	おやべきゅうじょ 1	小矢部救助 1
7	おやべはしご 1	小矢部梯子 1
8	おやべしざい 1	小矢部資材車 1
小矢部消防署津沢出張所		
9	おやべきゅうきゅう 2	小矢部救急 2
10	おやべ 3	小矢部 3
小矢部消防署		
11	おやべかはん 1	小矢部消防署
12	おやべ 101	小矢部 101(携帯無線)
13	おやべ 102	小矢部 102(携帯無線)
14	おやべ 103	小矢部 103(携帯無線)
15	おやべ 104	小矢部 104(携帯無線)
小矢部消防署津沢出張所		
16	つざわかはん 1	津沢出張所
17	おやべ 105	小矢部 105(携帯無線)
18	おやべ 106	小矢部 106(携帯無線)

## 2 非常備

	呼出局	積載車両(常置場所)
1	おやべししょうぼうだん 1	本部分団 1
2	おやべいするぎちゅうおうぶんだん 1	石動中央分団 1
3	おやべいするぎだい 1 ぶんだん 1	石動第 1 分団 1
4	おやべいするぎだい 2 ぶんだん 1	石動第 2 分団 1
5	おやべいするぎだい 3 ぶんだん 1	石動第 3 分団 1
6	おやべみやまぶんだん 1	宮島分団 1
7	おやべこなでぶんだん 1	子撫分団 1
8	おやべあらかわぶんだん 1	荒川分団 1
9	おやべしょうとくぶんだん 1	正得分団 1
10	おやべわかばやしぶんだん 1	若林分団 1
11	おやべまつざわぶんだん 1	松沢分団 1
12	おやべきたかんだぶんだん 1	北蟹谷分団 1
13	おやべはにゅうぶんだん 1	埴生分団 1
14	おやべみなみだにぶんだん 1	南谷分団 1
15	おやべつざわぶんだん 1	津沢分団 1
16	おやべつざわぶんだん 2	津沢分団 2
17	おやべみずしまぶんだん 1	水島分団 1
18	おやべやぶなみぶんだん 1	藪波分団 1
19	おやべひがしかんだぶんだん 1	東蟹谷分団 1
20	おやべこうほう 1	小矢部広報 1
21	おやべししょうぼうだん 101	小矢部消防署

資料：小矢部消防署

## 5 - 5 災害時連絡用各施設指定電話一覧表

No.1

平成 28 年 4 月 1 日現在

施設名	電話番号	住所	災害時優先電話	
			該当の有無	管理番号
市役所	0766671760 0766674760	本町 1 - 1		TB20-0737
総合保健福祉センター	0766678601	鷲島 1 5		
小矢部消防署	0766670119 0766670009	泉町 2 - 3 7		TB20-0713
小矢部消防署津沢出張所	0766612272	清沢 677 番地 1		TB20-0697
クロスランドおやべ	0766680932			
放送センター	0766683666	鷲島 1 0		
津沢コミュニティプラザ	0766612270	清水 3 6 9 - 1		
小矢部市社会福祉協議会	0766678611	鷲島 1 5		
建設機械格納庫	0766681636	赤倉 2 2 3 - 2		
総合会館・中央公民館	0766674500	城山町 1 - 1		
石動コミュニティセンター	0766677691	新富町 3 - 7		
南谷公民館	0766680994	安楽寺 2 4 8		
埴生公民館	0766680971	石坂 6 5		
北蟹谷公民館	0766698321	末友 2 7		
松沢公民館	0766670007	赤倉 1 0 6		
若林公民館	0766673721	下中 1		
正得公民館	0766671758	道明 1 1 9		
荒川公民館	0766681214	芹川 1 9 4		
東部公民館	0766680997	桜町 1 2 8 4		
宮島公民館	0766670159	了輪 1 8		
津沢公民館	0766613773	清水 3 6 9 - 1		
水島公民館	0766612524	水島 1 0 9 - 1		
藪波公民館	0766612046	浅地 6 7 2 - 1		
東蟹谷公民館	0766698262	藤森 5 2 7 7 - 1		
南部公民館	0766613417	興法寺 2 1 3 - 2		
石動小学校	0766673530	後谷 1 1 5 1		TB20-0702
大谷小学校	0766670273	水牧 1 0		TB20-0708
東部小学校	0766671302	西中野 3 2 0		TB20-0711
蟹谷小学校	0766698353	平桜 8 0		TB20-0731
津沢小学校	0766614312	新西 2 2 2		TB20-0705
石動中学校	0766671172	観音町 4 - 6		TB20-0694
大谷中学校	0766671819	金屋本江 6 3 0		TB20-0701
津沢中学校	0766612027	清沢 1 2 3 1		TB20-0710
蟹谷中学校	0766698820	藤森 6 0		TB20-0725
石動きらりこども園	0766674318	畠中町 9 - 1 0		TB20-0728
埴生保育所	0766671263	石坂 1		TB20-0712
松沢保育所	0766671107	鷲島 1 7 3		TB20-0735
北蟹谷保育所	0766698200	末友 3 3 3		TB20-0734
津沢こども園	0766612413	清沢 1 0 2 8		TB20-0709
水島保育所	0766612041	水島 1 0 9 - 1		TB20-0706
藪波保育所	0766614053	浅地 2 3 8		TB20-0720
東蟹谷保育所	0766698514	平桜 1 3 9 8		TB20-0730
正得保育所	0766670825	道明 1 3 1 - 3		TB20-0727
荒川保育所	0766674514	芹川 1 8 7		TB20-0698
若林保育所	0766673100	金屋本江 4 0 4 - 3		TB20-0700
石動幼稚園	0766680822	城山町 7 - 3 1		TB20-0704
石動西部こども園	0766670442	野端 5 0 5		
石動青葉保育園	0766670833	観音町 5 - 4		

施設名	電話番号	住所	災害時優先電話	
			該当の有無	管理番号
文化スポーツセンター	0766677686	埴生 2 1 2 4 - 1		
屋内スポーツセンター	0766675566	泉町 2 - 3 2		
北蟹谷スポーツセンター	0766697770	末友 2 6		
水島スポーツセンター	0766611031	水島 1 0 9 - 1		
藪波スポーツセンター	0766611287	浅地 6 7 2 - 1		
武道館	0766681723	泉町 2 - 3 0		
勤労青少年ホーム	0766670304	小矢部町 1 0 - 1		
稲葉山牧野	0766672607	田川 1 6		
稲葉山ふれあい動物広場	0766675175	田川字稲葉 1 6 5		
環境センター	0766614100	矢水町 6 7 8 - 2		
斎場	0766672629	田川字城ヶ嶺 1 5		
不燃物処理場	0766681059	峯坪野 2 3 0		
健康交流センターつざわランド	0766611181	清水 3 6 8 - 1		
健康交流センターあらかわサロン	0766671717	芹川 1 8 4		
寿永荘	0766674550	蓮沼 9 - 2		
学校給食センター	0766681239	赤倉 1 3 9		
教育センター(旧岩尾滝小学校)	0766674310	岩尾滝 1 0 7 3		TB20-0695
くつろぎ交流館(旧岩尾滝保育所)	0766671102	岩尾滝 1 2 4 0		TB20-0696
農村環境改善センター	0766675560	鷲島 3 8 - 1		
久利須野外緑地広場	0766681491	久利須宮納 1 5		
上水道東部管理所	0766673374	東福町 1 6 - 6 1		TB20-0723

資料：総務課

## 5-7 広報の重点事項

## 1 平常時の心得に関する事項

①	家族と避難場所の相談をしておくこと
②	非常用持出品をまとめておくこと
③	家具は固定しておくこと
④	日頃から、崖崩れ等の危険個所に注意すること
⑤	避難訓練等の自主防災組織の活動に自ら参加すること
⑥	要配慮者の避難支援について地域で話し合っておくこと

## 2 地震発生時の心得に関する事項

①	頭を保護し、丈夫な机の下等に身を寄せること *倒れそうな家具がある場合は、すぐに離れること
②	あわてて外へ飛びださないこと *あわてて外へ出て自動車にはねられたり、転んだりしないよう、落ち着いて行動すること
③	火が出た場合は、すぐに消防署に連絡するとともに、初期消火を行なうこと *強い揺れの場合は、揺れが収まってから、あわてずに火の始末をすること *初期消火活動は、家族のみで行なわず、近所の応援を頼むこと *初期消火が間に合わない判断した時は、ためらわず逃げること
④	避難は、運動靴等を履き、徒歩で行なうこと *原則として、自動車は用いないこと
⑤	寝たきり等のために自力で避難できない避難行動要支援者の避難にあたっては、二人で頭と手足を抱えて避難すること *袖のある服を2本の棒に渡して簡易担架を作り、それに乗せて避難する方法も心得ておくこと
⑥	避難の際の持ち物は最少限にすること *多くの物を持ち出そうとして逃げ遅れないこと
⑦	市の広報、テレビ等により正しい情報を得るようにし、デマに惑わされないこと
⑧	低地では、浸水に気をつけること 高台や崖のそばでは、崖崩れに注意すること
⑨	屋外では、ブロック塀や門の倒壊、ビル窓からのガラスの散乱、屋根瓦の落下、自動販売機の転倒等による被害を避けるよう、これらのものから離れて行動すること
⑩	車を運転中の場合は、ハザードランプを点灯し、緩やかに減速して道路左側に停車すること
⑪	テレビ、ラジオのスイッチを入れ、情報を確認すること

資料：総務課

## 5 - 8 防災関連ホームページ

平成 28 年 12 月 15 日現在

## 気象情報

ホームページ	パソコン・携帯電話から
富山県雨量水位情報（富山県）	<a href="http://www.ameinfo-toyama.jp/">http://www.ameinfo-toyama.jp/</a>
	<a href="http://www.ameinfo-toyama.jp/i/">http://www.ameinfo-toyama.jp/i/</a> （携帯電話）
富山地方気象台	<a href="http://www.jma-net.go.jp/toyama/">http://www.jma-net.go.jp/toyama/</a>
富山防災WEB（富山県防災・危機管理課）	<a href="http://www.bousai.pref.toyama.jp/">http://www.bousai.pref.toyama.jp/</a>
防災ネット富山（富山河川国道事務所）	<a href="http://www.hrr.mlit.go.jp/toyama/bousainet/kasen/">http://www.hrr.mlit.go.jp/toyama/bousainet/kasen/</a>
川の防災情報（国土交通省）	<a href="http://www.river.go.jp/">http://www.river.go.jp/</a>
	<a href="http://www.i.river.go.jp/">http://www.i.river.go.jp/</a> （携帯電話）
XバンドMPレーダ雨量情報（国土交通省）	<a href="http://www.river.go.jp/xbandradar/">http://www.river.go.jp/xbandradar/</a>
防災気象情報（気象庁）	<a href="http://www.jma.go.jp/jma/menu/menuflash.html">http://www.jma.go.jp/jma/menu/menuflash.html</a>
富山県土砂災害警戒情報支援システム（富山県）	<a href="http://www.sabo.pref.toyama.lg.jp/">http://www.sabo.pref.toyama.lg.jp/</a>
富山県土砂災害警戒情報メール配信サービス（富山県砂防課）	<a href="http://www.sabo.pref.toyama.lg.jp/mail/index.html">http://www.sabo.pref.toyama.lg.jp/mail/index.html</a>

## 災害用伝言ダイヤル情報

N T T 西日本 「災害用伝言ダイヤル(171)」 <https://www.ntt-west.co.jp/dengon/>  
「171」をダイヤルし、利用ガイダンスに従って、伝言の録音・再生を行う。

## 災害用伝言板サービス情報

N T T 西日本 「災害用伝言板（web171）」

<https://www.ntt-west.co.jp/dengon/web171/>

a u ( K D D I ) 「災害用伝言板サービス」

<http://www.au.kddi.com/mobile/anti-disaster/saigai-dengon/>

N T T ドコモ 「災害用伝言板」

[https://www.nttdocomo.co.jp/info/disaster/disaster\\_board/](https://www.nttdocomo.co.jp/info/disaster/disaster_board/)

ソフトバンク 「災害用伝言板」

<http://www.softbank.jp/mobile/service/dengon/boards/>

ワイモバイル 「災害用伝言板サービス」

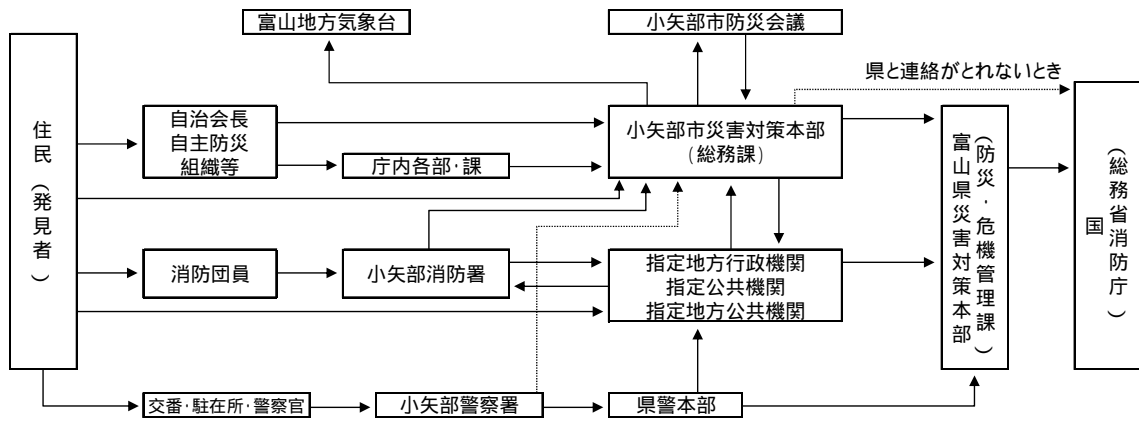
<http://www.ymobile.jp/service/dengon/>

資料：各ホームページ



5 - 11 被害状況報告系統図

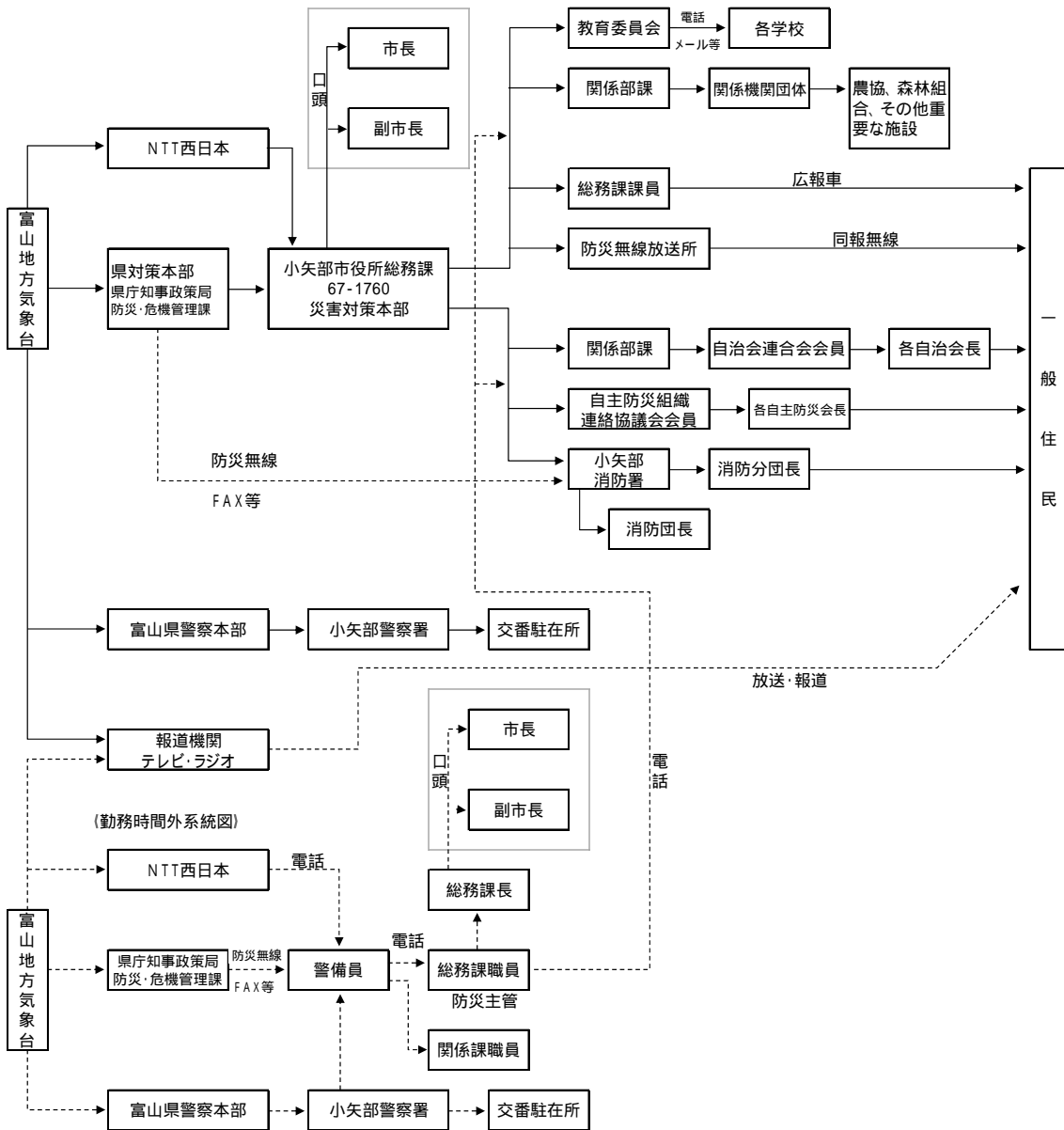
平成 28 年 4 月 1 日現在



資料：総務課

5 - 12 気象等に関する情報の伝達系統図

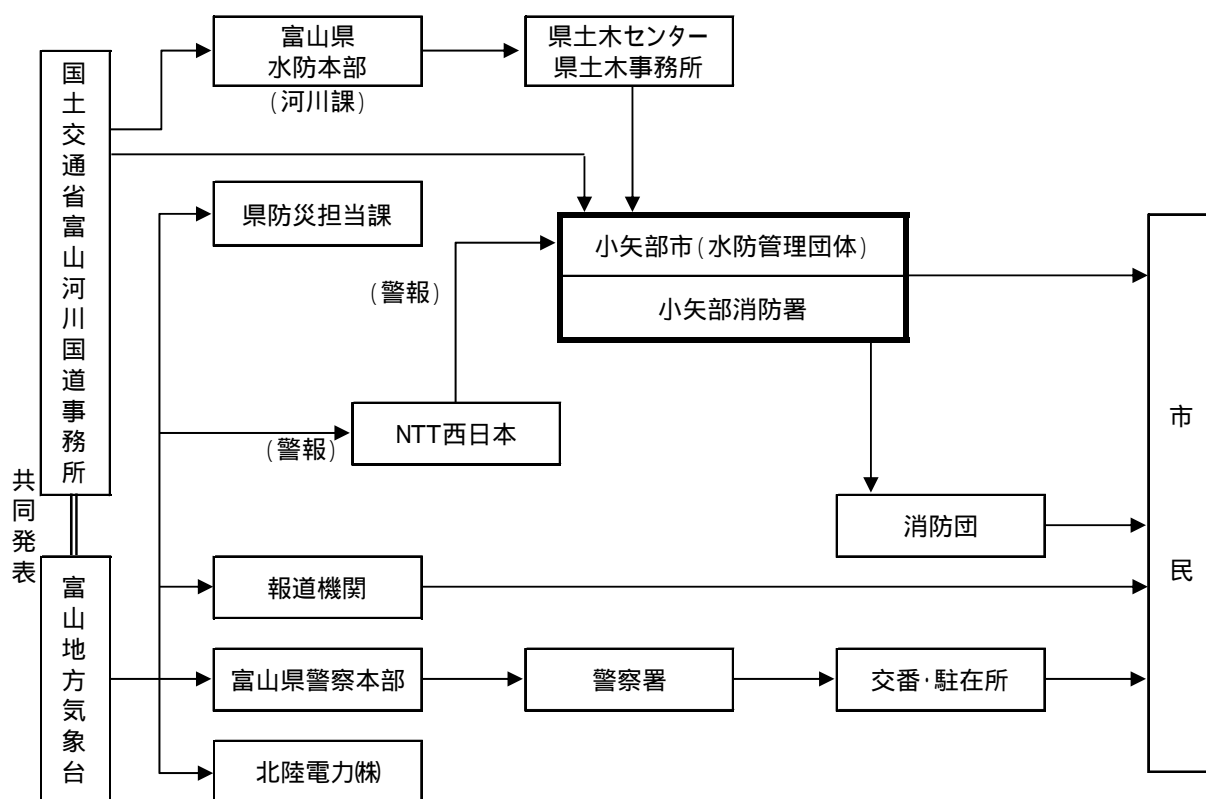
平成 28 年 4 月 1 日現在



資料：総務課

## 5 - 13 洪水予報の伝達系統図

平成 28 年 4 月 1 日現在



小矢部川中流水害予防組合とは密接な連絡をとる。

国土交通省北陸地方整備局富山河川国道事務所が発する水防警報・洪水予報については、水防管理団体及び消防機関に直接一斉 FAX 送信される。

資料：総務課

## 5 - 14 水防警報の発報・受報担当者

## 1 国土交通省管理区間

河川名	観測所名	量水標管理者 発報者	受報者 ・発報者	受報水防管理団体	連絡方法
小矢部川	津 沢	国土交通省 富山 河川国道事務所長	河川課長	小矢部川中流水害 予防組合	公衆回線、防災行政、 無線等(マイ回線)
小矢部川	石 動	国土交通省 富山 河川国道事務所長	河川課長	小矢部川中流水害 予防組合	公衆回線、防災行政、 無線等(マイ回線)

## 2 県管理区間

河川名	観測所名	量水標管理者 発報者	受報者 ・発報者	受報水防管理団体	連絡方法
渋江川	末 友 (下御亭橋)	小矢部土木事務 所長		小矢部川中流水害 予防組合	公衆回線、防災行政無 線等
子撫川	糠子島 (宮島橋)	小矢部土木事務 所長		小矢部川中流水害 予防組合	公衆回線、防災行政無 線等
横江宮川	高木出 (宮川橋)	小矢部土木事務 所長		小矢部川中流水害 予防組合	公衆回線、防災行政無 線等
小矢部川 (上流部)	上川崎 (川崎橋)	砺波土木センター 所長		小矢部川中流水害 予防組合、南砺市	公衆回線、防災行政無 線等

資料：富山県水防計画(平成 28 年度)

## 5 - 16 氾濫危険水位（特別警戒水位）到達情報の発報・受報担当者

## 1 国土交通省管理区間

河川名	観測所名	量水標管理者 発報者	受報者 ・発報者	受報 水防管理団体	受報 量水標管理者	連絡方法
渋江川	蓮沼	富山河川国道 事務所長	河川 課長	小矢部川中流 水害予防組合	小矢部土木 事務所長	公衆回線、防 災行政、無線 等(マイク回線)

## 2 県管理区間

河川名	観測所名	量水標管理者 発報者	受報者 ・発報者	受報 水防管理団体	受報 量水標管理者	連絡方法
小矢部川	川崎橋	砺波土木センタ ー所長		南砺市、小矢部 川中流水害予 防組合	富山河川国道 事務所長	公衆回線、防 災行政無線等
岸渡川	岸渡川鉄 道橋	高岡土木センタ ー所長		高岡市、砺波 市、小矢部川中 流水害予防組 合	富山河川国道 事務所長	公衆回線、防 災行政無線等
子撫川	宮島橋	小矢部土木事務 所長		小矢部川中流 水害予防組合	富山河川国道 事務所長	公衆回線、防 災行政無線等
横江宮川	宮川橋	小矢部土木事務 所長		小矢部川中流 水害予防組合	富山河川国道 事務所長	公衆回線、防 災行政無線等
渋江川	下御亭橋	小矢部土木事務 所長		小矢部川中流 水害予防組合	富山河川国道 事務所長	公衆回線、防 災行政無線等

資料：富山県水防計画(平成 28 年度)

## 5 - 17 氾濫危険水位（特別警戒水位）到達情報発報形式

## 1 国土交通省管理河川

井田川・熊野川・渋江川 水位到達情報発報形式

正規

## ○○川氾濫危険情報

平成 年 月 日 時 分  
国土交通省 富山河川国道事務所発表  
(第 号)

## 【主文】

○○川の○○水位観測所（○○市）では、 日 時 分に氾濫危険水位（  
m）に達しました。市町村長が発表する避難情報に注意するとともに、周囲の状況確認や避難準備を  
お願いします。

## (参考)

○○川 ○○水位観測所（○○市）

(受け持ち区間は ○○川左岸：○○川合流点から○○、右岸：○○川合流点から○○)

氾濫危険水位 (相当換算水位)	・ m	水防法第13条で規定される特別警戒水位 いつ氾濫してもおかしくない状態 避難等の氾濫発生に対する対応を求める段階
避難判断水位	・ m	避難準備などは氾濫発生に対する警戒を求める段階
氾濫注意水位	・ m	氾濫発生に対する注意を求める段階

※避難判断水位、氾濫危険水位：水位観測所受け持ち区間のうち、第1位危険箇所の避難判断水位、  
危険水位を水位観測所に換算した水位。

問い合わせ先

国土交通省 富山河川国道事務所 調査第一課

電話：076-443-4715

(内線) 351

## (参考)

「雨量」「水位」等の情報は、下記のサイトからもご覧いただけます。

川の防災情報	パソコンから	携帯電話から
	<a href="http://www.river.go.jp/">http://www.river.go.jp/</a>	<a href="http://i.river.go.jp/">http://i.river.go.jp/</a>

2 富山県管理河川

平成 年 月 日  
 〇〇 時 〇〇 分発表  
 富山県〇〇土木センター

**〇〇川 氾濫危険水位情報**

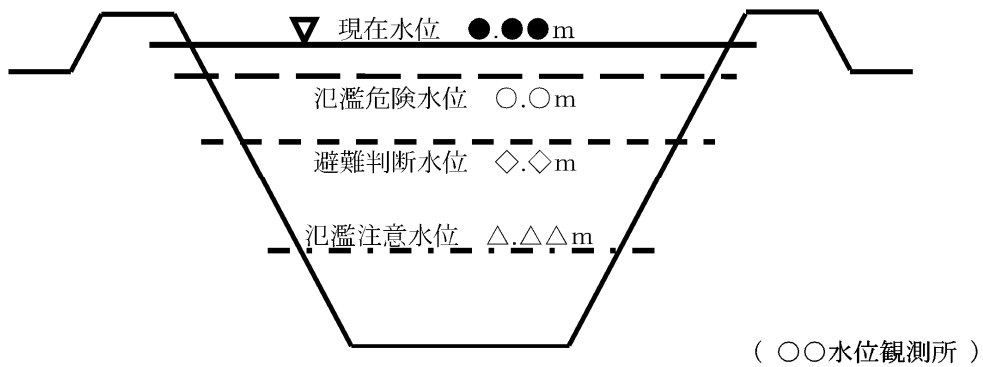
※氾濫危険水位（水防法第 13 条で規定される特別警戒水位）

**【主文】**

〇〇川は、〇〇時〇〇分に、□□市△△地内の〇〇水位観測所で、避難勧告等の目安のひとつとなる水位である、氾濫危険水位 ◇◇.◇ mに達しました。

〇〇観測所では、●日●●時～〇〇時の 1 時間に、約▲.▲m水位が上昇し、その後も水位が上昇しています。

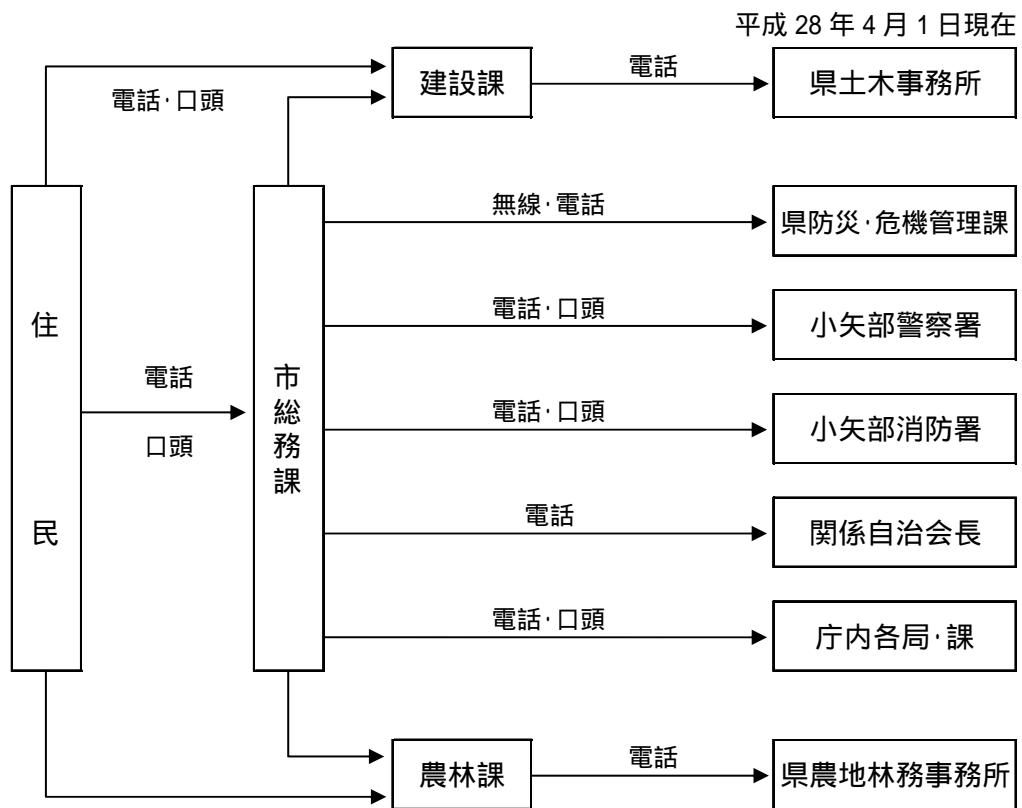
市町村長が発する避難情報に十分注意するとともに、周囲の状況の確認や避難準備をお願いします。



伝達確認	通知先								
	電話番号								
	通知者								
	受信者								
	通知(受信)時刻								

資料：富山県水防計画(平成 28 年度)

5 - 18 情報の伝達系統図（土砂）



資料：総務課