

4 危険区域等に関する資料

4-1 災害危険地域一覧表

急傾斜地崩壊危険箇所			左記以外の 建築基準法に よる災害危険 区域	地すべり危険箇所							
指定 (区域数)	未指定	計		国土交通省分		林野庁分 (地区数)		農林水産省 農林振興局分		計	
				指定	未指定	指定	未指定	指定	未指定	指定	未指定
18(15)	116	134	19	1	6(6)	27	5	0	30	28	

砂防 指定地	土石流 危険溪流	崩壊土砂流出 危険地区	山腹崩壊 危険地区	老朽ため池	重要水防箇所		なだれ	
					河川 (国)	河川 (県)	国土 交通 省分	林野 庁分
70	40	37	24	123	47	9	32	18

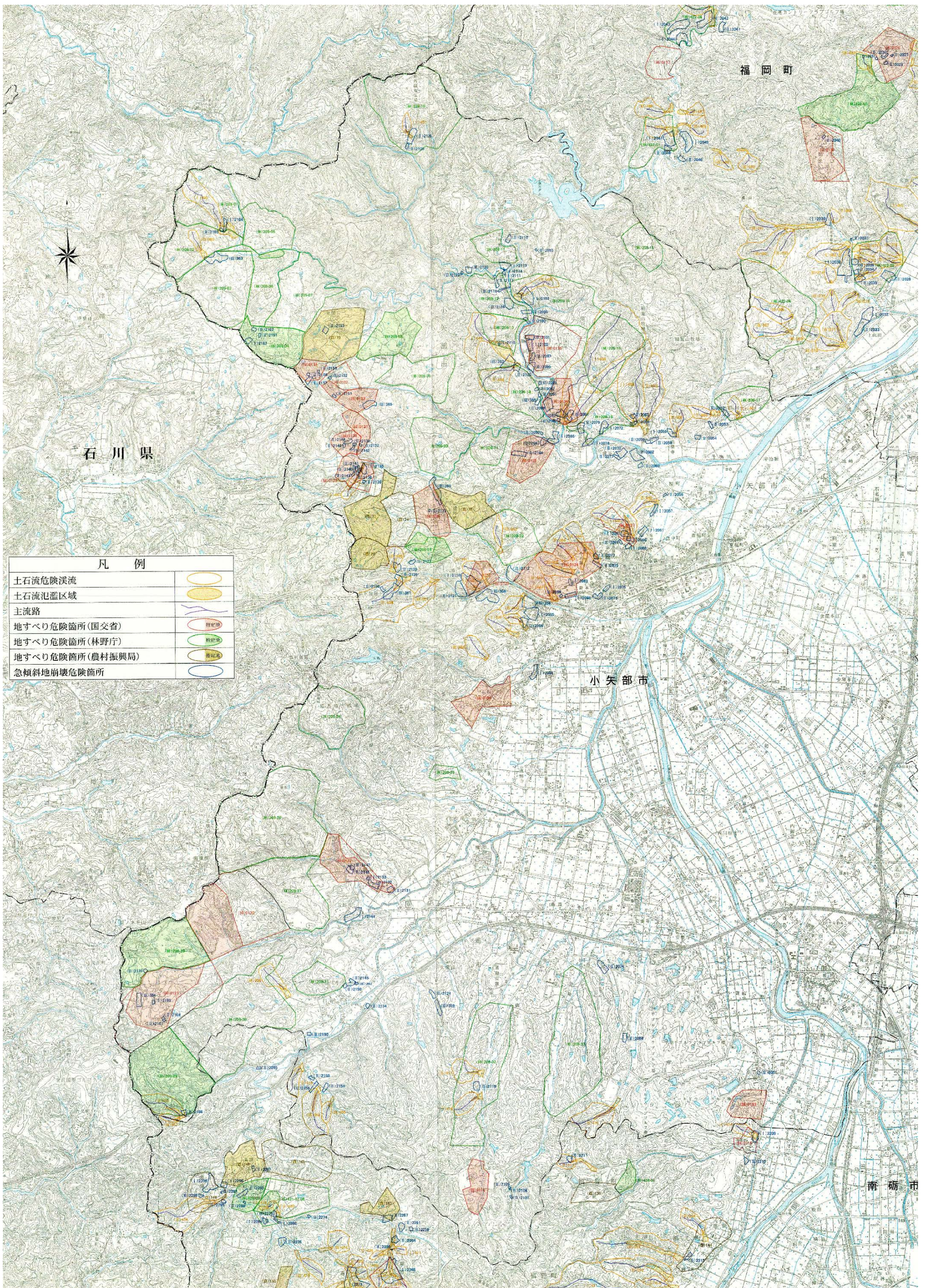
4-2 急傾斜地崩壊危険区域指定地

平成 28 年 3 月 31 日現在

危険箇 所番号	指 定 区域名	所 在 地		ha 面積	富 山 県 指 定	
			大 字		年月日	告示番号
2052	田川(2)	小矢部市	田川	0.80	S52. 3. 12	235
				0.60	H 8. 4. 12	236
2058 2059	法楽寺	〃	法楽寺	1.90	H 6. 11. 21	741
2056 2057	桜町	〃	桜町	4.00	S56. 5. 23	553
2067	城山町	〃	城山町	1.30	S52. 3. 12	235
2078 2076	上野本	〃	上野本	1.10	S52. 3. 12	235
2102	別所滝	〃	別所滝	4.70	H 2. 5. 7	345
2086	矢波	〃	矢波	1.20	S52. 3. 12	235
2094	埴生(2)	〃	埴生	1.00	S61. 1. 23	82
2103	高坂	〃	高坂	1.90	H11. 3. 26	165
2144	五郎丸	〃	五郎丸	0.50	H 元. 2. 16	106
2110	北屋敷	〃	北屋敷	0.80	H 9. 3. 28	175
2092	糠子島	〃	糠子島	0.38	H17. 10. 21	533
2090	矢波(2)	〃	矢波、荒波牧	1.78	H18. 3. 24	175
2078	宮中	〃	宮中、矢波	0.40	H18. 4. 20	295
2055	法楽寺(4)	〃	法楽寺	1.43	H20. 12. 5	546

資料：富山県小矢部土木事務所河川砂防班(平成 28 年度)

4-3 地すべり及び急傾斜地崩壊危険箇所図



4-4 地すべり危険箇所（国土交通省所管）

平成 22 年 6 月現在

番号	箇所名	位置		面積 (ha)	保全対象		指定年月日
			字		人家	公共施設等	
119	小森谷	小矢部市	小森谷	14.92	7	県道 750m	S36. 7. 12
120	内山・五郎丸	〃	内山 五郎丸	147.00	1	国道 1,800m、林道 1,600m 橋 1	S60. 3. 27
121	内山	〃	内山	117.00	25	国道 1,000m、市道 1,000m 林道 1,800m、集会場 1	S36. 7. 12
							S37. 10. 9
							S41. 10. 24
122	八講田	〃	八講田	37.47	21	県道 1,400m、市道 300m 林道 400m	S36. 7. 12
							H 2. 3. 31
							H14. 1. 25
123	興法寺	〃	興法寺	23.89	6	県道 450m、林道 300m	S39. 3. 31
124	後谷	〃	後谷	93.66	51	国道 1,000m、林道 1,200m 市道 400m、集会場 1、学校 2 保育園、橋 1、堤防 2,000m 鉄道 700m	S42. 4. 28
125	安楽寺	〃	安楽寺	19.48	33	国道 500m、市道 500m 鉄道 700m、堤防 1,000m	S39. 3. 31
126	道坪野堂ノ前	〃	道坪野	41.05	53	国道 900m、市道 1,000m 林道 500m	H 元. 3. 31
127	城山	〃	城山	9.50	45	市道 150m	S56. 3. 17
128	屋波牧	〃	矢波	34.00	12	県道 650m、市道 700m 橋 2、堤防 300m	S56. 3. 17
129	峰坪野	〃	峰坪野	27.80	30	市道 950m、集会場 1 棟 堤防 450m	S37. 10. 24
130	谷坪野	〃	谷坪野	15.53	27	市道 600m、集会場 1 棟 堤防 300m	S36. 7. 12
131	坪野加見	〃	坪野加見	18.88	—	市道 300m	S40. 10. 13
132	論田タイム	〃	論田タイム	15.22	10	国道 300m、市道 700m	S36. 7. 12
133	岩尾滝前田	〃	前田、 岩尾滝	20.00	13	国道 350m、市道 150m	S35. 1. 7
							H14. 3. 25
134	大谷	〃	大谷	10.51	6	国道 450m、学校 2 市道 50m、橋 1	S35. 1. 7
135	別所滝	〃	別所滝	66.00	32	市道 1,500m、林道 600m 県道 14,200m、堤防 1,200m	H 9. 10. 28
136	岩崎	〃	岩崎	32.84	10	県道 700m、市道 400m 林道 500m、集会場 1 棟 堤防 500m	S41. 10. 24
198	石坂	〃	埴生	25.38	24	市道 1,300m	H14. 1. 25

資料：富山県小矢部土木事務所河川砂防班(平成 28 年度)

4-5 急傾斜地崩壊危険箇所（自然斜面）

NO. 1

平成 22 年 6 月現在

箇所 番号	箇所名	位 置			地 形			人家 (戸)	区域内の保全対象				急傾斜地 崩壊危険 区域の指 定年月日	急傾斜地 崩壊危険 区域の面 積(ha)
		市町村	大字	小字	傾斜度 (度)	長さ (m)	高さ (m)		公共的建物		公共施設			
									種類	数	種類	数		
2051	興法寺	小矢部市	興法寺		32		10	1						
2052	田川(1)	"	田 川		30		14	4						
2053	田川(2)	"	田 川		32		22	1						
2054	田川(3)	"	田 川		34		24	1						
2056	桜町(1)	"	桜 町		50		10	3						
2057	桜町	"	桜 町		45		10	7						
2058	法楽寺(1)	"	法楽寺		36		8	3						
2059	法楽寺(2)	"	法楽寺		30		10	1						
2060	桜町(2)	"	桜 町		34		8	1						
2061	八和町(1)	"	八和町		38		10	7						
2062	桜町(3)	"	桜 町		48		30	1						
2063	法楽寺(2)	"	法楽寺		30		20							
2064	法楽寺(3)	"	法楽寺		39		10	3						
2065	八和町(2)	"	八和町		35		12	2	寺	1				
2066	八和町(3)	"	八和町		40		10		寺	1				
2067	城山町	"	城山町		33		16	9						
2069	城山町	"	城山町		35		6	2						
2070	横谷(1)	"	横 谷		60		30	2						
2071	横谷(2)	"	横 谷		41		30	1						
2072	宮須	"	宮 須		30		20	3						
2074	戸久(2)	"	戸 久		30		16	2						
2076	上野本	"	西 町		60		6	3	児童公園 神社	11				
2077	観音町(2)	"	観音町		31		14	7						
2078	宮中(1)	"	宮 中		40		14	2						
2079	宮中(2)	"	宮 中		30		24	2						
2080	後谷(1)	"	後 谷		30		5	2						
2081	岩崎(1)	"	岩 崎		50		20	4						
2083	岩崎	"	岩 崎		45		14	1	寺	1				
2084	後谷	"	後 谷		37		6	2						
2085	岩崎(2)	"	岩 崎		60		6	2						
2086	矢波	"	矢 波		43		16	5						
2087	屋波牧(1)	"	屋波牧		35		26	1			河川	80		
2088	岩崎(3)	"	岩 崎		40		35	3						
2089	糠子島(1)	"	糠子島		45		10	1						
2090	矢波	"	矢 波		34		10	1						
2091	糠子島(2)	"	糠子島		42		10	1						
2092	糠子島(3)	"	糠子島		45		10	1						
2093	下屋敷	"	下屋敷		50		6	1						
2095	埴生(2)	"	埴 生		30		40	13						
2096	名ヶ滝(1)	"	名ヶ滝		30		25	1						
2097	別所滝(1)	"	別所滝		30		12	3						
2098	埴生(4)	"	埴 生		34		18	3						
2099	別所滝(2)	"	別所滝		38		22	3						
2100	名ヶ滝(2)	"	名ヶ滝		34		30	1						
2101	別所滝(3)	"	別所滝		36		26	2						
2102	別所滝	"	別所滝		45		10	4	寺	1				
2103	高坂	"	高 坂		33		70	4	寺	1				
2104	屋波牧(2)	"	屋波牧		37		65	1						

箇所 番号	箇所名	位 置			地 形			人家 (戸)	区域内の保全対象				急傾斜地 崩壊危険 区域の指 定年月日	急傾斜地 崩壊危険 区域の面 積(ha)
		市町村	大字	小字	傾斜度 (度)	長さ (m)	高さ (m)		公共的建物		公共施設			
									種類	数	種類	数		
2105	了輪(1)	〃	了 輪		40		35	2						
2106	名ヶ滝(3)	〃	名ヶ滝		40		66	3						
2107	杉谷内(1)	〃	杉谷内		43		14	1						
2108	杉谷内(2)	〃	杉谷内		50		6	1						
2109	杉谷内(3)	〃	杉谷内		34		8	1						
2110	北屋敷	〃	北屋敷		31		24	3						
2111	名ヶ滝(1)	〃	名ヶ滝		37		6							
2112	安楽寺(1)	〃	安楽寺		38		50	3						
2113	名ヶ滝(2)	〃	名ヶ滝		45		70			河川	70			
2115	了輪(2)	〃	了 輪		60		8	1						
2116	名ヶ滝(4)	〃	名ヶ滝		40		47	1						
2117	名ヶ滝(5)	〃	名ヶ滝		40		38	2						
2118	安楽寺	〃	安楽寺		32		100	5	寺	1				
2119	小森谷	〃	小森谷		35		22	1						
2120	菅ヶ原(1)	〃	菅ヶ原		42		32	1						
2121	安楽寺(2)	〃	安楽寺		34		75	2	鉄道	70				
2122	菅ヶ原(2)	〃	菅ヶ原		30		6	1			河川	15		
2123	道坪野	〃	道坪野		42		10	1						
2124	白谷(1)	〃	白 谷		37		6	1						
2125	久利須	〃	久利須		45		50	2	小学校 分校	1				
2126	久利須	〃	久利須		38		16	2						
2127	安楽寺(3)	〃	安楽寺		36		20	1						
2128	安楽寺(4)	〃	安楽寺		40		10	2						
2129	安楽寺(5)	〃	安楽寺		31		26	1						
2130	安楽寺(6)	〃	安楽寺		39		26	2						
2131	八講田(1)	〃	八講田		30		5	1						
2132	八講田(2)	〃	八講田		30		12	3						
2133	八講田	〃	八講田		34		6		寺	1				
2135	峰坪野	〃	峰坪野		40		18	5						
2137	谷坪野(1)	〃	谷坪野		34		6	2						
2140	峰坪野(3)	〃	峰坪野		35		10	4						
2142	谷坪野(3)	〃	谷坪野		60		5	2						
2143	峰坪野(5)	〃	峰坪野		30		14	1						
2144	五郎丸	〃	五郎丸		36		5	5						
2145	白谷(3)	〃	白 谷		42		10	1						
2146	八講田(3)	〃	八講田		34		8	2						
2147	八講田(4)	〃	八講田		30		14	1						
2149	谷坪野(5)	〃	谷坪野		40		5	2						
2150	白谷(4)	〃	白 谷		32		12	1						
2151	岩尾滝(1)	〃	岩尾滝		39		12	1						
2152	岩尾滝(2)	〃	岩尾滝		30		10	2						
2153	荒間	〃	荒 間		40		16	2						
2154	山田(2)	〃	白 谷		30		40	1						
2155	岩尾滝(3)	〃	岩尾滝		30		10	1						
2156	山田(3)	〃	白 谷		33		42	1			河川	30		
2157	岩尾滝	〃	岩尾滝		40		35		保育所	1				
2158	岩尾滝(4)	〃	岩尾滝		40		6	1						
2159	山田(4)	〃	白 谷		34		6	1						

箇所 番号	箇所名	位 置			地 形			人家 (戸)	区域内の保全対象				急傾斜地 崩壊危険 区域の指 定年月日	急傾斜地 崩壊危険 区域の面 積(ha)
		市町村	大字	小字	傾斜度 (度)	長さ (m)	高さ (m)		公共的建物		公共施設			
									種類	数	種類	数		
2160	臼谷(5)	〃	臼 谷		40		6	2						
2161	千石(1)	〃	千 石		45		10	1						
2162	千石(2)	〃	千 石		35		16	1						
2163	千石	〃	千 石		34		20	1	構造改 善セン ター	1				
2164	嘉例谷	〃	嘉例谷		60		10	6						
2165	嘉例谷	〃	嘉例谷		30		8	1						
2166	柿ヶ原	〃	内 山		34		30	1						
2167	内山(2)	〃	内 山		45		10	1						
2168	内山(3)	〃	内 山		30		10	1						
J355	糠子島	〃	糠子島		50		16							
J356	埴生	〃	埴 生		37		42							
J357	了輪	〃	了 輪		30		80							
J358	安楽寺(1)	〃	安楽寺		40		30				鉄道	200		
J359	臼谷(1)	〃	臼 谷		30		18							
J360	道坪野	〃	道坪野		37		26							
J361	安楽寺(2)	〃	安楽寺		53		20				河川	300		
J362	臼谷(2)	〃	臼 谷		34		12							
J363	嘉例谷	〃	嘉例谷		42		26				林道	50		
J364	内山	〃	内 山		30		12							
J365	論田	〃	論 田		30		20							

資料：富山県小矢部土木事務所河川砂防班(平成28年度)

4-6 地すべり発生危険地区（林野庁所管）

平成 17 年 1 月 31 日現在

危険地区番号	所在		地区名	危険地 面積 (ha)	指定 面積 (ha)	指定 年月日	直接保全対象		
	大字	字					人家 戸数	保全対象	
								種別（道路等延長 m）	
209-1	嘉例谷	三国山下	嘉例谷 1	84.00			32	林道 1,971	
209-2	嘉例谷	大坪	嘉例谷 2	5.72			4	県道 850	
209-3	嘉例谷	九九ノ木	嘉例谷 3	73.00			4	市道 2,400	
209-4	千石	大窪	千石	44.26	44.26	S36.8.28 S51.4.21	21	林道 200	
209-5	嘉例谷	壺丁畑	嘉例谷 4	39.98					
209-6	嘉例谷	万坂	嘉例谷 5	48.85	5.72	S36.8.28			
209-7	荒間	古来山	荒間	61.95					
209-8	峠	向林	峠 1	46.98	46.98	S36.8.28 S50.1.21	11		
209-9	峠	山ノ神	峠 2	45.55					
209-10	久利須	赤坂	久利須	109.25			4		
209-11	二ノ滝	大窪	二ノ滝	20.11			5		
209-12	名ヶ滝	前山	名ヶ滝	42.02			10		
209-13	了輪	鍋山	了輪	23.67			15		
209-14	原牧	干場	原牧	66.10			10		
209-15	六郎谷	宮の前	六郎谷	23.59			1		
209-16	嶺	天地	嶺	73.00			7		
209-17	田川	後山	田川	27.46			42		
209-18	糠子島	亀山	糠子島	46.00			7		
209-19	宮須	桐木谷	宮須	28.33			13		
209-20	桜町	札山	札山	31.00			7	市道 400	
209-21	矢波	影沢	影沢	25.67				県道 600	
209-22	安楽寺	砂山	砂山	61.00			15	農協 県道 200	
209-23	道坪野	浦向外	道坪野	16.60	16.60	S37.9.19 H16.2.3	30	国道 1,000	
209-24	蓮沼	宮尾	俱利伽羅	59.53				市道 322	
209-25	松永	丸山	松永	9.05			5	林道 322	
209-26	八伏	二之部	八伏	165.52			16	公民館 県道 1,150	
209-27	五郎丸	中谷	五郎丸	34.65			2	国道 700	
209-28	内山	高	内山高	69.57	69.57	S60.4.25	3	消防屯所 国道 5,000	
209-29	内山	柿ヶ原	内山牛	117.25	117.25	H3.9.10	1	市道 1,700	
209-30	白谷	栃分	白谷 1	144.79			9	林道 775	
209-31	白谷	猪谷	白谷 2	24.20			7	市道 300	
209-32	小森谷	西山	小森谷	109.59			27	公民館 県道 2,300	
209-33	杉谷内	口之部	杉谷内	116.20			22	市道 2,000	
計			5 地区						

資料：富山県地域防災計画「資料編」

4-7 地すべり危険箇所（農林振興局所管）

平成 17 年 1 月 31 日現在

区分	番号	区域名	所在地	面積 (ha)	指定年月 日	備 考
			大字			
	70	乗越	乗越	14.97	S36.12.6	
	71	奥原	奥原	29.60	S38.4.12 H8.10.15	
	72	東道坪野	道坪野	27.60	S48.3.30	
	73	荒間	荒間	44.60	H5.4.22	
小計		4 地区		116.77		
	74	奥原	奥原	46.00	S36.8.28	
小計		1 地区		46.00		
計		5 地区		162.77		

資料：富山県地域防災計画「資料編」

4-8 砂防指定地

NO. 1

平成 28 年 3 月 31 日現在

水系名	支川名	番号	溪流名	面積(ha)	告示年月日
小矢部川	田川谷内川	38	寄千谷川	1.50	S42. 6. 29
〃	〃	86	寄千谷川	0.95	H12. 10. 18
〃	〃	72	水落谷	3.30	H 4. 12. 8
〃	〃	56	田川谷内川及び唐等ヶ谷川	9.00	S57. 7. 12
〃	〃	76	田川谷内川	14.31	H 6. 11. 17
〃	〃	88	田川谷内川	3.31	H14. 3. 14
〃	子撫川	28	日爪谷川	1.21	S39. 5. 23
〃	〃	63	日爪谷川	1.10	S63. 6. 28
〃	〃	46	谷内田川	24.58	S45. 7. 6
〃	〃	81	谷内田川	3.45	H 8. 4. 8
〃	〃	89	前高川	1.22	H15. 3. 28
〃	〃	85	八ヶ宮川	0.75	H12. 10. 18
〃	〃	1	子撫川	4.40	S23. 12. 8
〃	〃	5	子撫川	4.21	S29. 4. 2
〃	〃	17	久利須川	1.46	S38. 8. 16
〃	〃	47	久利須川	7.62	S46. 10. 2
〃	〃	58	久利須川	1.03	S62. 5. 27
〃	〃	9	湯道丸川	0.07	S34. 8. 6
〃	〃	15	湯道丸川	2.40	S37. 10. 18
〃	〃	27	湯道丸川	8.51	S39. 5. 23
〃	〃	21	巖屋門川	12.22	S39. 5. 23
〃	〃	54	巖屋門川	1.30	S55. 3. 21
〃	〃	82	巖屋門川	3.22	H10. 7. 16
〃	〃	14	田畑川	0.39	S37. 10. 18
〃	〃	25	前田川	8.03	S39. 5. 23
〃	〃	26	前田川	16.34	S39. 5. 23
〃	〃	45	前田川	17.64	S45. 7. 6
〃	〃	83	前田川	6.63	H10. 7. 16
〃	〃	64	前田川(南谷)	0.02	H元. 6. 3
〃	〃	90	渋谷川	1.18	H23. 3. 3
〃	砂川	19	砂川	9.21	S38. 9. 14
〃	〃	91	桑ヶ谷内	1.30	H25. 2. 14
〃	〃	92	茂佐谷	0.63	H27. 7. 2
〃	〃	93	小神坊谷	0.72	H28. 1. 18

水系名	支川名	番号	溪流名	面積(ha)	告示年月日
〃	渋江川	50	毘沙門川	4.09	S50. 1. 31
〃	〃	52	毘沙門川	7.50	S50. 2. 2
〃	〃	80	毘沙門川	6.70	H 8. 4. 8
〃	〃	40	砺波川	2.10	S42. 11. 30
〃	〃	62	一の谷(松尾)	1.06	S63. 6. 28
〃	〃	12	八講川	7.25	S36. 2. 22
〃	〃	29	八講川	22.16	S39. 5. 23
〃	〃	59	毘沙門川及び中ノ沢	7.12	S62. 5. 27
〃	〃	4	前田川	0.30	S26. 11. 13
〃	〃	3	五郎丸川	0.30	S26. 11. 13
〃	〃	7	五郎丸川	0.19	S33. 12. 18
〃	〃	8	五郎丸川	6.66	S34. 8. 6
〃	〃	22	五郎丸川	8.87	S39. 5. 23
〃	〃	23	五郎丸川	21.83	S39. 5. 23
〃	〃	43	五郎丸川	20.11	S45. 7. 6
〃	〃	2	渋江川	1.60	S23. 12. 8
〃	〃	71	下田川	1.50	H 4. 3. 17
〃	〃	65	脇谷川	1.76	H 元. 6. 3
〃	〃	69	脇谷川	3.95	H 3. 4. 9
〃	〃	60	猪谷川	1.14	S62. 9. 3
〃	〃	68	猪谷川	2.51	H 3. 4. 9
〃	〃	57	一の谷	2.70	S61. 7. 21
〃	〃	61	一の谷	0.22	S63. 6. 28
〃	〃	73	馬鉢谷	0.45	H 4. 12. 8
〃	〃	44	小矢部山田川	8.28	S45. 7. 6
〃	〃	24	小森谷川	8.92	S39. 5. 23
〃	〃	10	本堂川	1.25	S36. 2. 22
〃	〃	30	本堂川	1.81	S39. 5. 23
〃	〃	39	本堂川	5.00	S42. 11. 30
〃	〃	37	砂馳川	5.40	S42. 3. 22
〃	〃	55	砂馳川	1.25	S55. 3. 21
〃	〃	51	藪波川	3.74	S51. 1. 17
〃	〃	53	藪波川	1.58	S54. 2. 2
〃	〃	33	八伏川	0.24	S40. 5. 11
〃	〃	34	北一谷	0.59	S41. 3. 31
〃	〃	35	膿川	1.38	S41. 6. 4

資料：富山県小矢部土木事務所河川砂防班(平成 28 年度)

4-9 土石流危険溪流

平成 22 年 6 月現在

溪流 番号	水系名	溪流名	所在地		保全対象		備 考
				字	人家戸数	公共施設等	
415	小矢部川	藪波谷	小矢部市	戸 久	2		
416	〃	浅谷	〃	小森谷	1	県道	
417	〃	谷内ヶ谷	〃	小森谷	2		
418	〃	白谷	〃	白 谷	1		
435	〃	黒部山谷	〃	内 山	1		
436	〃	埴生①	〃	埴 生	5		
437	〃	埴生②	〃	埴 生	7		
438	〃	奥原川	〃	安楽寺	1		
439	〃	小神坊谷	〃	安楽寺	2	県道	
440	〃	安楽寺①	〃	安楽寺	4	県道	
441	〃	八ッ谷	〃	安楽寺	2		
442	〃	後谷①	〃	後 谷	4	神社	
443	〃	後谷②	〃	後 谷	3		
444	〃	後谷③	〃	後 谷	4		
445	〃	すずめ谷	〃	八和町	6		
446	〃	渋谷	〃	桜 町	4		
447	〃	前田川	〃	峰坪野	6	集会施設	
448	〃	前高川	〃	了 輪	1	県道	
449	〃	八ッ宮川	〃	了 輪	6	県道	
450	〃	土場例谷川	〃	嘉例谷	5		
451	〃	久利須川	〃	久利須	3	教育施設	
455	〃	原牧川	〃	高 坂	4		
456	〃	谷内田川	〃	岩 崎	3	寺	
457	〃	日爪谷川	〃	岩 崎	2	県道	
458	〃	大谷川	〃	法楽寺	5	宿泊施設	
459	〃	法楽寺①	〃	法楽寺	4		
460	〃	三島川	〃	田 川	8		
461	〃	田川谷内川	〃	田 川	5		
J055	〃	白谷①	〃	白 谷	0		
J056	〃	一の谷	〃	白谷・山田	0		
J057	〃	内山	〃	内 山	0		
J058	〃	白谷②	〃	白 谷	0		
J059	〃	石坂	〃	石 坂	0		
J060	〃	埴生③	〃	埴 生	0		
J061	〃	安楽寺②	〃	安楽寺	0		
J062	〃	横谷川	〃	安楽寺	0	国道等	
J063	〃	後谷④	〃	後 谷	0		
J064	〃	後谷⑤	〃	後 谷	0		
J065	〃	嘉例谷	〃	嘉例谷	0		
J066	〃	法楽寺②	〃	法楽寺	0		

資料：富山県小矢部土木事務所河川砂防班(平成 28 年度)

4-10 崩壊土砂流出危険地区

NO. 1

平成 17 年 1 月 31 日現在

番号	所在		地区名	直接保全対象施設		
	大字	字		人家 戸数	公共施設	
					種類	数量
209-1	田川	梨平	田川	53	公民館 市道	1ヶ所 2,900m
209-2	法楽寺	塩野谷	法楽寺	18	神社、鉱泉 市道	300m
209-3	桜町	地山	桜町	3	神社 国道	100m
209-4	上野	上野本	上野	32	高等学校外 林道	758m
209-5	道坪野	浦向	道坪野	4	市道	1,600m
209-6	安楽寺	宮谷島	安楽寺	11	県道	650m
209-7	埴生	奥山	埴生	10	寺院 市道	1,800m
209-8	松尾	西地尾	松尾	10	市道	943m
209-9	松尾	談義所	松尾 2	3		
209-10	五郎丸	加賀浦	五郎丸	3	養鶏場 林道	150m
209-11	久利須	赤坂	久利須	3	小学校、神社 市道	各 1ヶ所 3,500m
209-12	荒間	上稲場	荒間	118	小学校、保育所 国道	各 1ヶ所 4,500m
209-13	宮中	向沢	宮中向沢	28	ダム 県道	1ヶ所 2,000m
209-14	内山	高	内山		国道	200m
209-15	内山	高	内山 2		国道	300m
209-16	五郎丸	平谷	五郎丸 2		国道	200m
209-17	八講田	向山	八講田		県道	300m
209-18	八講田	城ノ谷	八講田 2		県道	200m
209-19	八講田	大平	八講田 3		県道	200m
209-20	八講田	大平	八講田 4		県道	200m
209-21	埴生	谷内	埴生 2	5	郵便局 市道	300m
209-22	埴生	八俵	埴生 3	3		
209-23	野端	勝ヶ谷	野端		鉄道	200m

NO. 2

番号	所 在		地区名	直 接 保 全 対 象 施 設		
	大字	字		人家 戸数	公 共 施 設	
					種 類	数 量
209-24	安楽寺	天田	天田	2	県道	100m
209-25	安楽寺	裏山	安楽寺	12	鉄道 国道	200m 200m
209-26	谷坪野	上山	谷坪野		県道	500m
209-27	谷坪野	西山	谷坪野 2		県道	200m
209-28	後谷	大谷	後谷		国道	100m
209-29	後谷	鍋釣	後谷 2		市営プール 市道	100m
209-30	上野本	桑ヶ谷内	後谷 3		市営プール 市道	100m
209-31	屋波牧	札山	矢波		県道	200m
209-32	管ヶ原	狩町	管ヶ原		県道	100m
209-33	森屋	向坂	森屋	5	市道	100m
209-34	森屋	北谷	森屋 2	5	市道	100m
209-35	六郎谷	蛇池	六郎谷		県道	400m
209-36	岩崎	大野	岩崎	5	県道	100m
209-37	嶺	天池	嶺	2	県道	200m
計			9 地区			

資料：富山県地域防災計画「資料編」

4-11 山腹崩壊危険地区

平成 17 年 1 月 31 日現在

番号	所在		地区名	直接保全対象施設		
	大字	字		人家 戸数	公共施設	
					種類	数量
209-1	久利須	稲葉	久利須	3	小学校、神社 市道	各 1 ヶ所 100m
209-2	北屋敷	戸川	北屋敷	4	県道	160m
209-3	下屋敷	二重坂	高波	5	神社、寺院 市道	各 1 ヶ所 248m
209-4	田川	上後山	田川	12	県道	100m
209-5	宮中	背戸山	宮中	2	市道	150m
209-6	矢波	勘三郎	矢波	6	県道	90m
209-7	矢波	吉原	矢波 2	7	神社 県道	1 ヶ所 450m
209-8	五郎丸	中谷	五郎丸	7	公民館 国道	1 ヶ所 120m
209-9	安楽寺	裏山	安楽寺		国道	200m
209-10	後谷	大谷	安楽寺 2		国道	250m
209-11	後谷	勝ヶ谷	安楽寺 3		鉄道	400m
209-12	安楽寺	清水	俱利伽羅	4	車道	70m
209-13	安楽寺	大清水	俱利伽羅 2	1	国道	200m
209-14	安楽寺	大清水	俱利伽羅 3	5	国道	200m
209-15	安楽寺	大清水	安楽寺 4		国道	500m
209-16	後谷	鍋釣	石動小学校裏	25	小学校 国道	1 ヶ所 250m
209-17	屋波牧	六郎坂	屋波牧	11		
209-18	矢波	吉原	矢波	3	県道	120m
209-19	桜町	戸ヶ谷	屋波牧 2	3	車道	120m
209-20	桜町	地山	横谷	2	県道	400m
209-21	桜町	地山	桜町	22	県道	500m
209-22	五郎丸	中谷	五郎丸	4	車道	200m
209-23	八講田	干場	干場	4	県道	600m
209-24	臼谷	暮谷	臼谷	20	高速道路	200m
計			24 地区			

資料：富山県地域防災計画「資料編」

4-12 急傾斜地の崩壊に関する土砂災害警戒区域・特別警戒区域

NO. 1

平成 28 年 3 月 31 日現在

区域の名称	所在地	自然現象の種類	指定年月日	警戒区域	特別警戒区域
峰坪野(1)	峯坪野	急傾斜地の崩壊	平成 17 年 12 月 28 日	○	—
峰坪野(2)	峯坪野	急傾斜地の崩壊	平成 17 年 12 月 28 日	○	○
峰坪野(3)	峯坪野	急傾斜地の崩壊	平成 17 年 12 月 28 日	○	○
峰坪野(4)	峯坪野	急傾斜地の崩壊	平成 17 年 12 月 28 日	○	—
峰坪野(5)	峯坪野	急傾斜地の崩壊	平成 17 年 12 月 28 日	○	○
峰坪野(6)	峯坪野	急傾斜地の崩壊	平成 17 年 12 月 28 日	○	○
谷坪野(2)	谷坪野	急傾斜地の崩壊	平成 17 年 12 月 28 日	○	○
谷坪野(3)	谷坪野	急傾斜地の崩壊	平成 17 年 12 月 28 日	○	—
谷坪野(5)	谷坪野	急傾斜地の崩壊	平成 17 年 12 月 28 日	○	○
岩尾滝(1)	岩尾滝	急傾斜地の崩壊	平成 17 年 12 月 28 日	○	○
岩尾滝(2)	岩尾滝	急傾斜地の崩壊	平成 17 年 12 月 28 日	○	○
岩尾滝(3)	岩尾滝	急傾斜地の崩壊	平成 17 年 12 月 28 日	○	○
岩尾滝(4)	岩尾滝	急傾斜地の崩壊	平成 17 年 12 月 28 日	○	○
岩尾滝(5)	岩尾滝	急傾斜地の崩壊	平成 17 年 12 月 28 日	○	○
論田	論田	急傾斜地の崩壊	平成 17 年 12 月 28 日	○	○
下屋敷	下屋敷	急傾斜地の崩壊	平成 18 年 9 月 29 日	○	—
北屋敷	北屋敷	急傾斜地の崩壊	平成 18 年 9 月 29 日	○	○
名ヶ滝(1)	名ヶ滝	急傾斜地の崩壊	平成 18 年 9 月 29 日	○	○
名ヶ滝(2)	名ヶ滝、二ノ滝	急傾斜地の崩壊	平成 18 年 9 月 29 日	○	○
名ヶ滝(3)	名ヶ滝	急傾斜地の崩壊	平成 18 年 9 月 29 日	○	—
名ヶ滝(6)	名ヶ滝	急傾斜地の崩壊	平成 18 年 9 月 29 日	○	○
名ヶ滝(7)	名ヶ滝	急傾斜地の崩壊	平成 18 年 9 月 29 日	○	○
名ヶ滝(8)	名ヶ滝	急傾斜地の崩壊	平成 18 年 9 月 29 日	○	○
菅ヶ原(1)	菅ヶ原、名ヶ滝	急傾斜地の崩壊	平成 18 年 9 月 29 日	○	○
菅ヶ原(2)	菅ヶ原	急傾斜地の崩壊	平成 18 年 9 月 29 日	○	○
道坪野(1)	道坪野	急傾斜地の崩壊	平成 18 年 9 月 29 日	○	○
道坪野(2)	道坪野	急傾斜地の崩壊	平成 18 年 9 月 29 日	○	○
久利須(1)	久利須	急傾斜地の崩壊	平成 18 年 9 月 29 日	○	○
久利須(2)	久利須	急傾斜地の崩壊	平成 18 年 9 月 29 日	○	○
荒間	荒間	急傾斜地の崩壊	平成 18 年 9 月 29 日	○	○
千石(1)	千石	急傾斜地の崩壊	平成 18 年 9 月 29 日	○	○
千石(2)	千石	急傾斜地の崩壊	平成 18 年 9 月 29 日	○	○
千石(3)	千石	急傾斜地の崩壊	平成 18 年 9 月 29 日	○	○
嘉例谷(1)	嘉例谷	急傾斜地の崩壊	平成 18 年 9 月 29 日	○	○
嘉例谷(2)	嘉例谷	急傾斜地の崩壊	平成 18 年 9 月 29 日	○	○
嘉例谷(3)	嘉例谷	急傾斜地の崩壊	平成 18 年 9 月 29 日	○	○
田川(1)	田川	急傾斜地の崩壊	平成 20 年 1 月 18 日	○	○
田川(2)	田川	急傾斜地の崩壊	平成 20 年 1 月 18 日	○	○
田川(3)	田川	急傾斜地の崩壊	平成 20 年 1 月 18 日	○	○
桜町(1)	桜町	急傾斜地の崩壊	平成 20 年 1 月 18 日	○	○
桜町(2)	桜町	急傾斜地の崩壊	平成 20 年 1 月 18 日	○	○
桜町(3)	桜町	急傾斜地の崩壊	平成 20 年 1 月 18 日	○	○
桜町(4)	桜町	急傾斜地の崩壊	平成 20 年 1 月 18 日	○	○
法楽寺(1)	法楽寺	急傾斜地の崩壊	平成 20 年 1 月 18 日	○	○
法楽寺(2)	法楽寺	急傾斜地の崩壊	平成 20 年 1 月 18 日	○	○

区域の名称	所在地	自然現象の種類	指定年月日	警戒区域	特別警戒区域
法楽寺(3)	法楽寺	急傾斜地の崩壊	平成20年1月18日	○	○
法楽寺(5)	法楽寺	急傾斜地の崩壊	平成20年1月18日	○	○
八和町(1)	八和町	急傾斜地の崩壊	平成20年1月18日	○	○
宮中(1)	宮中	急傾斜地の崩壊	平成20年1月18日	○	○
宮中(2)	宮中	急傾斜地の崩壊	平成20年1月18日	○	○
岩崎(1)	岩崎	急傾斜地の崩壊	平成20年1月18日	○	○
岩崎(2)	岩崎	急傾斜地の崩壊	平成20年1月18日	○	○
岩崎(3)	岩崎	急傾斜地の崩壊	平成20年1月18日	○	○
矢波(1)	矢波	急傾斜地の崩壊	平成20年1月18日	○	○
屋波牧(1)	屋波牧	急傾斜地の崩壊	平成20年1月18日	○	○
屋波牧(2)	屋波牧	急傾斜地の崩壊	平成20年1月18日	○	○
宮須	宮須	急傾斜地の崩壊	平成20年1月18日	○	○
横谷(1)	横谷	急傾斜地の崩壊	平成20年1月18日	○	○
城山町(1)	城山町	急傾斜地の崩壊	平成20年1月18日	○	—
城山町(2)	城山町	急傾斜地の崩壊	平成20年1月18日	○	—
観音町(1)	観音町	急傾斜地の崩壊	平成20年1月18日	○	○
観音町(2)	観音町	急傾斜地の崩壊	平成20年1月18日	○	○
上野本(1)	上野本	急傾斜地の崩壊	平成20年1月18日	○	—
上野本(2)	上野本	急傾斜地の崩壊	平成20年1月18日	○	○
後谷(1)	後谷	急傾斜地の崩壊	平成20年1月18日	○	○
後谷(3)	後谷	急傾斜地の崩壊	平成20年1月18日	○	○
岩崎(4)	岩崎	急傾斜地の崩壊	平成20年1月18日	○	○
糠子島(1)	糠子島	急傾斜地の崩壊	平成20年1月18日	○	○
糠子島(2)	糠子島	急傾斜地の崩壊	平成20年1月18日	○	○
糠子島(3)	糠子島	急傾斜地の崩壊	平成20年1月18日	○	○
糠子島(4)	糠子島	急傾斜地の崩壊	平成20年1月18日	○	○
別所滝(1)	別所滝	急傾斜地の崩壊	平成20年1月18日	○	○
別所滝(2)	別所滝	急傾斜地の崩壊	平成20年1月18日	○	○
別所滝(3)	別所滝	急傾斜地の崩壊	平成20年1月18日	○	○
別所滝(4)	別所滝	急傾斜地の崩壊	平成20年1月18日	○	○
了輪(1)	了輪	急傾斜地の崩壊	平成20年1月18日	○	○
了輪(2)	了輪	急傾斜地の崩壊	平成20年1月18日	○	○
了輪(3)	了輪	急傾斜地の崩壊	平成20年1月18日	○	○
名ヶ滝(4)	名ヶ滝	急傾斜地の崩壊	平成20年1月18日	○	○
名ヶ滝(5)	名ヶ滝	急傾斜地の崩壊	平成20年1月18日	○	○
八和町(3)	八和町	急傾斜地の崩壊	平成20年3月31日	○	○
安楽寺(1)	安楽寺	急傾斜地の崩壊	平成21年3月31日	○	○
安楽寺(2)	安楽寺	急傾斜地の崩壊	平成21年3月31日	○	○
安楽寺(3)	安楽寺	急傾斜地の崩壊	平成21年3月31日	○	○
安楽寺(4)	安楽寺	急傾斜地の崩壊	平成21年3月31日	○	○
安楽寺(5)	安楽寺	急傾斜地の崩壊	平成21年3月31日	○	○
安楽寺(6)	安楽寺	急傾斜地の崩壊	平成21年3月31日	○	○
安楽寺(7)	安楽寺	急傾斜地の崩壊	平成21年3月31日	○	○
安楽寺(9)	安楽寺	急傾斜地の崩壊	平成21年3月31日	○	○
安楽寺(10)	安楽寺	急傾斜地の崩壊	平成21年3月31日	○	○
埴生(2)	埴生	急傾斜地の崩壊	平成22年3月31日	○	○
八講田(1)	八講田	急傾斜地の崩壊	平成22年3月31日	○	○

区域の名称	所在地	自然現象の種類	指定年月日	警戒区域	特別警戒区域
八講田(2)	八講田	急傾斜地の崩壊	平成22年3月31日	○	○
八講田(3)	八講田	急傾斜地の崩壊	平成22年3月31日	○	○
八講田(4)	八講田	急傾斜地の崩壊	平成22年3月31日	○	○
八講田(5)	八講田	急傾斜地の崩壊	平成22年3月31日	○	○
五郎丸	五郎丸	急傾斜地の崩壊	平成22年3月31日	○	○
内山(1)	内山	急傾斜地の崩壊	平成22年3月31日	○	○
内山(2)	内山	急傾斜地の崩壊	平成22年3月31日	○	○
内山(3)	内山	急傾斜地の崩壊	平成22年3月31日	○	○
内山(4)	内山	急傾斜地の崩壊	平成22年3月31日	○	○
内山(5)	内山	急傾斜地の崩壊	平成22年3月31日	○	○
埴生(1)	埴生、後谷	急傾斜地の崩壊	平成23年3月25日	○	○
埴生(3)	埴生	急傾斜地の崩壊	平成23年3月25日	○	○
埴生(4)	埴生	急傾斜地の崩壊	平成23年3月25日	○	○
興法寺	興法寺	急傾斜地の崩壊	平成23年3月25日	○	○
戸久(1)	戸久	急傾斜地の崩壊	平成23年3月25日	○	○
戸久(2)	戸久	急傾斜地の崩壊	平成23年3月25日	○	○
杉谷内(1)	杉谷内	急傾斜地の崩壊	平成23年3月25日	○	○
杉谷内(2)	杉谷内	急傾斜地の崩壊	平成23年3月25日	○	○
杉谷内(3)	杉谷内	急傾斜地の崩壊	平成23年3月25日	○	○
小森谷	小森谷	急傾斜地の崩壊	平成23年3月25日	○	○
埴生(5)	埴生	急傾斜地の崩壊	平成23年3月25日	○	○
末友(1)	末友	急傾斜地の崩壊	平成23年3月25日	○	○
末友(2)	末友	急傾斜地の崩壊	平成23年3月25日	○	○
山田(1)	臼谷	急傾斜地の崩壊	平成23年3月25日	○	○
山田(2)	臼谷	急傾斜地の崩壊	平成23年3月25日	○	○
山田(3)	臼谷	急傾斜地の崩壊	平成23年3月25日	○	○
柿ヶ原	内山	急傾斜地の崩壊	平成23年3月25日	○	○
臼谷(1)	臼谷	急傾斜地の崩壊	平成23年3月25日	○	○
臼谷(2)	臼谷	急傾斜地の崩壊	平成23年3月25日	○	○
臼谷(3)	臼谷、川開新	急傾斜地の崩壊	平成23年3月25日	○	○
臼谷(4)	臼谷	急傾斜地の崩壊	平成23年3月25日	○	○
臼谷(5)	臼谷	急傾斜地の崩壊	平成23年3月25日	○	○
法楽寺(4)	法楽寺	急傾斜地の崩壊	平成26年6月4日	○	○
矢波(2)	矢波	急傾斜地の崩壊	平成28年2月17日	○	○
高坂	高坂	急傾斜地の崩壊	平成28年2月17日	○	○

資料：富山県砂防課

4-13 地すべりに関する土砂災害警戒区域・特別警戒区域

NO. 1

平成 28 年 3 月 31 日現在

区域の名称	所在地	自然現象の種類	指定年月日	警戒区域	特別警戒区域
峰坪野	峯坪野	地滑り	平成 18 年 3 月 29 日	○	—
谷坪野	谷坪野	地滑り	平成 18 年 3 月 29 日	○	—
坪野加見	谷坪野	地滑り	平成 18 年 3 月 29 日	○	—
論田タイム	論田	地滑り	平成 18 年 3 月 29 日	○	—
岩尾滝前田	論田、岩尾滝	地滑り	平成 18 年 3 月 29 日	○	—
大谷	岩尾滝	地滑り	平成 18 年 3 月 29 日	○	—
後谷	後谷	地滑り	平成 20 年 1 月 18 日	○	—
城山	城山	地滑り	平成 20 年 1 月 18 日	○	—
矢波	矢波	地滑り	平成 20 年 1 月 18 日	○	—
別所滝	別所滝	地滑り	平成 20 年 1 月 18 日	○	—
岩崎	岩崎	地滑り	平成 20 年 1 月 18 日	○	—
久利須	久利須	地滑り	平成 20 年 1 月 18 日	○	—
二ノ滝	二ノ滝	地滑り	平成 20 年 1 月 18 日	○	—
名ヶ滝	名ヶ滝	地滑り	平成 20 年 1 月 18 日	○	—
了輪	了輪	地滑り	平成 20 年 1 月 18 日	○	—
原牧	原牧	地滑り	平成 20 年 1 月 18 日	○	—
六郎谷	六郎谷	地滑り	平成 20 年 1 月 18 日	○	—
嶺	嶺	地滑り	平成 20 年 1 月 18 日	○	—
田川	田川	地滑り	平成 20 年 1 月 18 日	○	—
糠子島	糠子島	地滑り	平成 20 年 1 月 18 日	○	—
宮須	宮須	地滑り	平成 20 年 1 月 18 日	○	—
嘉例谷 (1)	嘉例谷	地滑り	平成 22 年 3 月 31 日	○	—
嘉例谷 (2)	嘉例谷	地滑り	平成 22 年 3 月 31 日	○	—
嘉例谷 (3)	嘉例谷、千石	地滑り	平成 22 年 3 月 31 日	○	—
嘉例谷 (4)	嘉例谷	地滑り	平成 22 年 3 月 31 日	○	—
嘉例谷 (5)	嘉例谷、千石	地滑り	平成 22 年 3 月 31 日	○	—
千石	千石	地滑り	平成 22 年 3 月 31 日	○	—
荒間(1)	荒間、千石	地滑り	平成 22 年 3 月 31 日	○	—
峠(1)	峠、荒間	地滑り	平成 22 年 3 月 31 日	○	—
論田	論田	地滑り	平成 22 年 3 月 31 日	○	—
荒間(2)	荒間、岩尾滝	地滑り	平成 22 年 3 月 31 日	○	—
札山	桜町、道坪野、谷坪野、峰坪野	地滑り	平成 22 年 3 月 31 日	○	—
影沢	矢波	地滑り	平成 22 年 3 月 31 日	○	—
乗越	安楽寺	地滑り	平成 22 年 3 月 31 日	○	—
奥原(1)	峰坪野、道坪野	地滑り	平成 22 年 3 月 31 日	○	—
東道坪野	道坪野	地滑り	平成 22 年 3 月 31 日	○	—
奥原(2)	道坪野	地滑り	平成 22 年 3 月 31 日	○	—
砂山	安楽寺	地滑り	平成 22 年 3 月 31 日	○	—
道坪野	道坪野	地滑り	平成 22 年 3 月 31 日	○	—
安楽寺	安楽寺	地滑り	平成 22 年 3 月 31 日	○	—
道坪野堂ノ前	道坪野	地滑り	平成 22 年 3 月 31 日	○	—
石坂	石坂、埴生	地滑り	平成 22 年 3 月 31 日	○	—
俱利伽羅	松永、蓮沼、埴生	地滑り	平成 22 年 3 月 31 日	○	—

区域の名称	所在地	自然現象の種類	指定年月日	警戒区域	特別警戒区域
松永	松永	地滑り	平成 22 年 3 月 31 日	○	—
八伏	八伏	地滑り	平成 22 年 3 月 31 日	○	—
五郎丸	五郎丸	地滑り	平成 22 年 3 月 31 日	○	—
内山高	内山	地滑り	平成 22 年 3 月 31 日	○	—
内山五郎丸	五郎丸、内山	地滑り	平成 22 年 3 月 31 日	○	—
内山	内山	地滑り	平成 22 年 3 月 31 日	○	—
八講田	八講田	地滑り	平成 22 年 3 月 31 日	○	—
小森谷(1)	小森谷	地滑り	平成 23 年 3 月 25 日	○	—
興法寺	興法寺、下川崎	地滑り	平成 23 年 3 月 25 日	○	—
内山牛	内山	地滑り	平成 23 年 3 月 25 日	○	—
臼谷(1)	臼谷、南砺市人母	地滑り	平成 23 年 3 月 25 日	○	—
臼谷(2)	臼谷	地滑り	平成 23 年 3 月 25 日	○	—
小森谷(2)	小森谷	地滑り	平成 23 年 3 月 25 日	○	—
杉谷内	杉谷内	地滑り	平成 23 年 3 月 25 日	○	—
田川	田川	地滑り	平成 24 年 5 月 31 日	○	—

資料：富山県砂防課

4-14 土石流危険渓流内の土砂災害警戒区域・特別警戒区域

平成 28 年 3 月 31 日現在

区域の名称	所在地	自然現象の種類	指定年月日	警戒区域	特別警戒区域
安楽寺(1)	安楽寺	土石流	平成 20 年 1 月 18 日	○	○
八ツ谷	安楽寺	土石流	平成 20 年 1 月 18 日	○	○
後谷(2)	後谷	土石流	平成 20 年 1 月 18 日	○	○
後谷(3)	後谷	土石流	平成 20 年 1 月 18 日	○	○
すずめ谷	八和町	土石流	平成 20 年 1 月 18 日	○	○
渋谷	桜町	土石流	平成 20 年 1 月 18 日	○	○
前高川	了輪	土石流	平成 20 年 1 月 18 日	○	—
八ヶ宮川	了輪	土石流	平成 20 年 1 月 18 日	○	—
土場例谷川	嘉例谷	土石流	平成 20 年 1 月 18 日	○	○
久利須川	久利須	土石流	平成 20 年 1 月 18 日	○	—
原牧川	高坂	土石流	平成 20 年 1 月 18 日	○	○
谷内田川	岩崎	土石流	平成 20 年 1 月 18 日	○	—
日爪谷川	岩崎	土石流	平成 20 年 1 月 18 日	○	—
大谷川	法楽寺	土石流	平成 20 年 1 月 18 日	○	○
法楽寺(1)	法楽寺	土石流	平成 20 年 1 月 18 日	○	—
三島川	田川	土石流	平成 20 年 1 月 18 日	○	—
田川谷内川	田川	土石流	平成 20 年 1 月 18 日	○	—
横谷川	安楽寺	土石流	平成 20 年 1 月 18 日	○	○
後谷(4)	後谷	土石流	平成 20 年 1 月 18 日	○	○
後谷(5)	後谷	土石流	平成 20 年 1 月 18 日	○	○
嘉例谷	嘉例谷	土石流	平成 20 年 1 月 18 日	○	—
法楽寺(2)	法楽寺	土石流	平成 20 年 1 月 18 日	○	—
埴生(1)	埴生	土石流	平成 21 年 3 月 31 日	○	○
埴生(2)	埴生	土石流	平成 21 年 3 月 31 日	○	—
埴生(3)	埴生	土石流	平成 21 年 3 月 31 日	○	○
奥原川	安楽寺	土石流	平成 21 年 3 月 31 日	○	○
小神坊谷	安楽寺	土石流	平成 21 年 3 月 31 日	○	—
安楽寺(2)	安楽寺	土石流	平成 21 年 3 月 31 日	○	○
埴生(4)	埴生	土石流	平成 22 年 3 月 31 日	○	—
藪波谷	戸久	土石流	平成 22 年 3 月 31 日	○	○
浅谷	小森谷	土石流	平成 22 年 3 月 31 日	○	—
谷内ヶ谷	小森谷	土石流	平成 22 年 3 月 31 日	○	○
黒部山谷	内山	土石流	平成 22 年 3 月 31 日	○	—
一の谷	白谷	土石流	平成 22 年 3 月 31 日	○	—
内山	内山	土石流	平成 22 年 3 月 31 日	○	○
白谷(1)	白谷	土石流	平成 22 年 3 月 31 日	○	—
白谷(2)	白谷	土石流	平成 22 年 3 月 31 日	○	○
白谷(3)	白谷	土石流	平成 22 年 3 月 31 日	○	○
渋谷	渋谷	土石流	平成 26 年 6 月 4 日	○	—

資料：富山県砂防課

4-15 重要水防箇所

1 河川（国土交通省関係）

No. 1

平成 28 年 3 月現在

番号	水系	河川	重要水防箇所							予想される危険	水防工法	担当水防管理団体	関係機関
			位置			左右岸別	延長	重要度	現況				
			郡市	町村	字								
19	小矢部川	小矢部川	高岡市 小矢部市		福岡町 上野 田川	左岸 22.6k+53m ～ 23.2k+100m	649	A A	堤防高 堤防断面	越水 要監視	天端積土囊 －	小矢部川 中流水害 予防組合	富山河川 高岡土木
20	〃	〃	小矢部市		田川	左岸 22.8k+128m	五位庄 取水 水門	B	ゲート不良	浸水	積土囊	〃	富山河川 小矢部土木
21	〃	〃	〃		〃	23.2k+44m	五位庄 頭首 工堰	A	河道断面 不足 (流下能力)	越水	天端積土囊	〃	〃
22	〃	〃	〃		〃	左岸 24.2k+90m ～ 24.2k+130m	40	B	水衝・洗掘	洗掘	川倉 立籠	〃	〃
23	〃	〃	〃		〃	左岸 24.4k ～ 24.4k+100m	100	B	堤防高	越水	天端積土囊	〃	〃
24	〃	〃	〃		西福町	左岸 25.2k-40m ～ 25.6m+120m	610	B	水衝・洗掘	洗掘	川倉 立籠	〃	〃
25	〃	〃	〃		〃	25.4k+29m	小矢部 橋	B	桁下高	越水	天端積土囊	〃	〃
26	〃	〃	〃		泉町	左岸 27.2k+20m	5	B	漏水	漏水	月の輪 シート張	〃	〃
27	〃	〃	〃		矢水町	左岸 27.6+145m ～ 27.8k+5m	44	B	水衝・洗掘	洗掘	川倉 立籠	〃	〃
28	〃	〃	〃		〃	左岸 30.2k+90m ～ 30.4k+40m	158	A	水衝・洗掘	洗掘	川倉 立籠	〃	〃
29	〃	〃	〃		経田	左岸 31.0k+12m ～ 31.0k+82m	70	B	水衝・洗掘	洗掘	川倉 立籠	〃	〃
54	〃	〃	〃		坂又	右岸 24.0k+100m ～ 24.4k+100m	358	B	堤防高	越水	天端積土囊	〃	〃
55	〃	〃	〃		東福町	右岸 25.6k+100m ～ 26.0k	299	A	水衝・洗掘	洗掘	川倉 立籠	〃	〃
56	〃	〃	〃		〃	右岸 26.0k+5m ～ 26.2k-8m	424	B	堤防断面	要監視	－	〃	〃
57	〃	〃	〃		茄子島	右岸 27.6k+50m ～ 28.0k+110m	377	B	水衝・洗掘	洗掘	川倉 立籠	〃	〃
58	〃	〃	〃		茄子島	右岸 28.0k+131m ～ 28.2k+15m	104	B B	堤防高 堤防断面	越水 要監視	天端積土囊 －	〃	〃

番号	水系	河川	重要水防箇所						予 想 さ れ る 危 険	水 防 工 法	担当水防 管理団体	関係機関	
			位置			左右岸別	延長	重要度					現況
			郡市	町村	字								
59	小矢部川	小矢部川	小矢部市		経田	右岸 31.4k+172m ～ 31.6k+25m	52	B	水衝・洗掘	洗掘	川倉 立籠	小矢部川 中流水害 予防組合	富山河川 小矢部土木
60	"	"	"		岩武	右岸 34.0k-40m ～ 34.0k+60m	100	B	水衝・洗掘	護岸洗掘	川倉 立籠	"	"
61	"	"	"		清水	右岸 34.8k ～ 34.8k+160m	160	B	水衝・洗掘	護岸洗掘	川倉 立籠	"	"
70	"	"	高岡市 小矢部市		福岡町 上野 田川	左岸 20.0k+100m ～ 26.2k+100m	6,473	B	法衝・ すべり	法衝・ すべり	立籠	"	富山河川 高岡土木
71	"	"	小矢部市		西福町	左岸 26.2k+100m ～ 30.6k+100m	4,433	B	漏水	漏水	月の輪 シート張	"	富山河川 小矢部土木
79	"	"	"		田川 経田	右岸 23.2k ～ 32.6k	9,423	B	漏水	漏水	月の輪 シート張	"	"
80	"	"	"		田川 坂又	右岸 23.2k+60m ～ 25.2k+100m	2,069	B	法衝・ すべり	法衝・ すべり	立籠	"	"
81	"	"	"		西福町	右岸 28.0k+100m ～ 30.2k+100m	2,190	B	法衝・ すべり	法衝・ すべり	立籠	"	"
82	"	"	"		岩武 清水	右岸 32.6k ～ 35.2k+130m	2,608	B	法衝・ すべり	法衝・ すべり	立籠	"	"
86	"	"	"		石王丸	右岸 23.2k+30m ～ 23.8k-50m	526	要注意	旧川跡	要監視	—	"	"
87	"	"	"		東福町	右岸 25.8k+10m ～ 25.8k+110m	100	要注意	旧川跡	要監視	—	"	"
90	"	"	"		西福町	25.6k+60m	石動 大橋	要注意	橋梁 スパン不足	越水	天端積土囊	"	"
91	"	"	"		"	25.6k+170m	J R 橋 北陸 本線	要注意	橋梁 スパン不足	越水	天端積土囊	"	"
92	"	"	"		"	25.6k+180m	J R 橋 北陸 本線	要注意	橋梁 スパン不足	越水	天端積土囊	"	"
93	"	"	"		泉町	27.0k+80m	島分橋	要注意	橋梁 スパン不足	越水	天端積土囊	"	"
94	"	"	"		浅地	32.0k+110m	J H 橋	要注意	橋梁 スパン不足	越水	天端積土囊	"	"

番号	水系	河川	重要水防箇所			左右岸別	延長	重要度	現況	予想される危険	水防工法	担当水防管理団体	関係機関
			位置										
			郡市	町村	字								
1	小矢部川	渋江川	小矢部市		綾子蓮沼	左岸 0.6k+107m ～ 1.2k+89m	588	B B	堤防高 堤防断面	越水 要監視	天端積土囊 -	小矢部川 中流水害 予防組合	富山河川 小矢部土木
2	"	"	"		綾子	左岸 0.8k+107m ～ 0.8k+190m	83	B	水衝・洗掘	護岸洗掘	川倉 立籠	"	"
3	"	"	"		蓮沼	0.8k+190m	十一ヶ 用水堰	B	河道断面 不足 (流下能力)	越水	天端積土囊	"	"
4	"	"	"		"	左岸 1.2k+89m ～ 1.6k-59m	261	B	堤防高	越水	天端積土囊	"	"
5	"	"	"		"	左岸 1.6k-59m ～ 1.8k+7m	266	B B	堤防高 堤防断面	越水 要監視	天端積土囊 -	"	"
6	"	"	"		"	左岸 1.8k+7m ～ 2.0k+12m	191	B	堤防高	越水	天端積土囊	"	"
7	"	"	"		矢水町	右岸 1.0k+100m ～ 1.2k+33m	139	B B	堤防高 堤防断面	越水 要監視	天端積土囊 -	"	"
8	"	"	"		"	右岸 1.2k+33m ～ 1.6k-85m	294	B	堤防高	越水	天端積土囊	"	"
9	"	"	"		"	右岸 1.6k-85m ～ 1.8k	284	B B	堤防高 堤防断面	越水 要監視	天端積土囊 -	"	"
10	"	"	"		"	右岸 1.8k ～ 1.8k+117m	117	B	堤防高	越水	天端積土囊	"	"
11	"	"	"		"	右岸 1.8k+117m ～ 2.0k+9m	62	B B	堤防高 堤防断面	越水 要監視	天端積土囊 -	"	"
12	"	"	"		綾子蓮沼	左岸 0.0k ～ 2.0k	1,994	B B	漏水 法崩・ すべり	漏水 法崩・ すべり	月の輪 シート張 立籠	"	"
13	"	"	"		矢水町	右岸 0.0k ～ 0.6k+20m	562	B B	漏水 法崩・ すべり	漏水 法崩・ すべり	月の輪 シート張 立籠	"	"
14	"	"	"		蓮沼	右岸 1.0k+100m ～ 2.0k	887	B B	漏水 法崩・ すべり	漏水 法崩・ すべり	月の輪 シート張 立籠	"	"
15	"	"	"		綾子	0.0k+69m	堰	要注意	堰	越水	天端積土囊	"	"

資料：富山県水防計画(平成28年度)

2 河川（富山県関係）

平成 28 年 3 月現在

番号	水系	河川	重要水防箇所							予想される危険	水防工法	担当水防管理団体	関係機関
			位置			左右岸別	延長	重要度	現況				
			郡市	町村	字								
138	小矢部川	乱馬川	小矢部市		水落	左岸	250	B	堤防高	越水	土のう積	小矢部川中流水害予防組合	小矢部土木
139	〃	〃	〃		〃	右岸	250	B	堤防高	越水	土のう積	〃	〃
140	〃	横江宮川	〃		小神	左岸	700	B	堤防高	越水護欠	土のう積蛇籠	〃	〃
141	〃	〃	〃		鷲島高木出	左岸	1,800	A	堤防高	越水護欠	土のう積蛇籠	〃	〃
142	〃	〃	〃		〃	右岸	1,800	A	堤防高	越水護欠	土のう積蛇籠	〃	〃
143	〃	〃	〃		和沢	左右岸	堰	A	構造不良	護欠	蛇籠	〃	〃
144	〃	〃	〃		三歩一島	左右岸	堰	A	構造不良	護欠	蛇籠	〃	〃
147	〃	黒石川	〃		岡	左岸	700	A	断面不足	越水護欠	土のう積蛇籠	〃	〃
148	〃	〃	〃		〃	右岸	700	A	断面不足	越水護欠	土のう積蛇籠	〃	〃

資料：富山県水防計画（平成 28 年度）

4-16 水防上の注意箇所一覧表

1 取水堰、根固

河川名	関係機関	担当水防管理団体	河川工作物		注意箇所			予想される危険	対策水防工法	重要水防区域指定の有無	備考
			名称	管理者	位置	左・右岸別	延長 m				
子撫川	小矢部土木	小矢部川中流水害予防組合	田川用水堰	田川区長	小、桜町田川	左右	200	洗掘	蛇籠	無	
渋江川	〃	〃	五ヶ村・棚田用水堰	小矢部市土地改良区	小、末友	〃	200	越水	土のう積	有	
横江宮川	〃	〃	五ヶ村用水堰	五ヶ村用水組合各部落代表	小、鷲島	〃	100	護欠	蛇籠	無	
〃	〃	〃	小神用水堰	小神区長	小、和沢	〃	100	〃	〃	〃	
〃	〃	〃	野寺堰	野寺区長	小、三歩一島	〃	100	〃	〃	〃	

2 橋梁

河川名	関係機関	担当水防管理団体	河川工作物		注意箇所			予想される危険	対策水防工法	重要水防区域指定の有無	備考
			名称	管理者	位置	左・右岸別	延長 m				
渋江川	小矢部土木	小矢部市	御亭橋	小矢部市	小、末友	左右	50	堤欠	蛇籠	有	小矢部市役所 0766-67-1760

4-17 防災重点ため池及び老朽ため池（大規模）一覧表

防災重点ため池

番号	名称	所在地	堤高 (m)	堤頂長 (m)	総貯水量 (m ³)	かんがい 受益地 (ha)	直近の 住宅まで の距離(m)
1	埴生大池	富山県小矢部市埴生	18.3	124.0	225,000	104.0	-
2	伊次郎大池	富山県小矢部市峯坪野	8.3	52.5	13,800	7.0	110
3	小竹溜池	富山県小矢部市未友	6.9	106.5	36,737	5.0	350
4	岩田池	富山県小矢部市松永	9.4	25.0	11,210	25.0	-
5	鳥谷1号溜池	富山県小矢部市戸久	6.5	75.9	20,720	10.0	400
6	後谷1号溜池	富山県小矢部市戸久	5.5	75.5	11,940	8.0	200
7	地ヶ越溜池	富山県小矢部市道林寺	7.9	56.0	20,332	20.0	100
8	八百谷溜池	富山県小矢部市安養寺	9.1	90.0	25,180	10.0	150
9	谷田大池	富山県小矢部市蓑輪	6.9	232.5	26,610	7.4	20
10	勘左エ門池	富山県小矢部市石坂	9.5	117.0	68,000	40.0	100
11	大浦溜池 (大浦提)	富山県小矢部市松永	10.0	50.0	25,200	20.0	450
12	大窪2号池	富山県小矢部市岩尾滝	4.2	64.7	3,339	2.0	100
13	清水谷池	富山県小矢部市蓮沼	7.9	83.0	11,200	26.4	300
14	猪谷池	富山県小矢部市臼谷	10.4	73.3	13,500	10.0	-
15	干場池	富山県小矢部市八構田	2.9	28.0	360	3.0	80
16	きじヶ谷池	富山県小矢部市北一	3.0	30.0	2,080	5.7	490
17	浅ノ谷池 (法楽寺池)	富山県小矢部市法楽寺	4.4	47.0	3,491	2.0	50
18	白沢1号溜池	富山県小矢部市安養寺	10.1	84.4	27,590	5.0	250
19	杉谷内大池	富山県小矢部市杉谷内	10.7	105.0	106,000	2.0	-
20	高尾大池	富山県小矢部市谷坪野	14.4	60.0	61,000	14.5	400

老朽ため池（大規模）

平成 28 年 3 月現在

番号	名称	所在地	築造年代		管理者	堤高 (m)	堤頂長 (m)	有効貯水量 (m ³)	かんがい受益地 (ha)	老朽度/廃止区分	改修済の有無	
1	堤峯大池	小矢部市嘉例谷	2	明治	5	6.2	74.9	9,400	11.0	使用中	2	無
2	伊次郎池	小矢部市峯坪野	2	明治	5	10.9	55.0	25,000	7.0	使用中	2	無
3	山王奥溜池	小矢部市蓮沼	6	不明	5	14.0	59.0	3,000	13.0	使用中	2	無
4	山王口溜池	小矢部市蓮沼	6	不明	5	10.0	105.0	3,000	13.0	使用中	2	無
5	小竹溜池	小矢部市末友	3	大正	5	8.4	105.0	55,400	5.0	使用中	2	無
6	大曲溜池	小矢部市末友	2	明治	5	8.4	105.0	52,800	5.0	使用中	2	無
7	岩田池	小矢部市松永	2	明治	5	10.0	29.0	15,000	25.0	使用中	2	無
8	丸山池	小矢部市松永	2	明治	5	8.6	32.0	13,800	11.0	使用中	1	有
9	鳥谷 1 号溜池	小矢部市藪波	5	昭和 (20~)	5	8.0	75.0	40,000	10.0	使用中	2	無
10	後谷 1 号溜池	小矢部市藪波	4	昭和 (~19)	5	5.7	75.0	60,000	8.0	使用中	2	無
11	地ヶ越溜池	小矢部市道林寺	5	昭和 (20~)	5	8.0	70.0	10,000	20.0	使用中	2	無
12	新溜池	小矢部市道林寺	5	昭和 (20~)	5	5.0	26.0	6,000	26.0	使用中	2	無
13	吉谷池	小矢部市植生	6	不明	5	6.0	50.0	7,000	20.0	放置	2	無
14	八百谷溜池	小矢部市安楽寺	5	昭和 (20~)	5	11.3	95.0	60,000	10.0	使用中	2	無
15	上浄土寺溜池	小矢部市藪波	5	昭和 (20~)	5	7.0	125.0	9,000	22.0	使用中	2	無
16	関内地上池	小矢部市石坂	1	江戸	5	7.9	35.0	61,000	8.0	使用中	2	無
17	勘左衛門池	小矢部市石坂	1	江戸	5	8.5	117.0	68,000	40.0	使用中	1	有
18	榎谷溜池	小矢部市藪波	5	昭和 (20~)	5	7.0	49.0	2,000	10.0	使用中	2	無
19	後谷 2 号溜池	小矢部市戸久	5	昭和 (20~)	5	7.0	79.0	7,000	8.0	使用中	2	無
20	須鴨谷池	小矢部市荒間	5	昭和 (20~)	5	6.0	46.0	11,000	7.0	使用中	2	無
21	上の池	小矢部市荒間	2	明治	5	3.0	22.0	1,000	2.0	放置	2	無
22	札山 1 号池	小矢部市道坪野	6	不明	5	6.0	75.0	13,000	3.0	使用中	2	無
23	大谷池 (伊勢田池)	小矢部市松永	2	明治	5	8.0	35.0	5,000	5.0	使用中	2	無
24	敷坊溜池	小矢部市嘉例谷	2	明治	5	8.0	40.0	12,000	6.0	使用中	2	無
25	大谷 1 号池	小矢部市岩尾滝	6	不明	5	3.0	30.0	1,000	2.0	使用中	1	有
26	土屋の池	小矢部市峠	6	不明	5	3.0	36.0	2,000	2.0	使用中	2	無
27	一枚田池	小矢部市峯坪野	2	明治	5	6.0	30.0	3,000	3.0	使用中	2	無
28	沢川池 1 号	小矢部市峯坪野	2	明治	5	8.0	47.0	7,000	5.0	使用中	2	無
29	どっそ池 1 号	小矢部市谷坪野	6	不明	5	4.0	30.0	1,000	3.0	使用中	2	無
30	池田池	小矢部市谷坪野	6	不明	5	4.0	45.0	5,000	5.0	使用中	2	無
31	名儀溜池	小矢部市安楽寺	4	昭和 (~19)	5	5.0	52.0	3,000	2.0	使用中	2	無

番号	名称	所在地	築造年代		管理者	堤高 (m)	堤頂長 (m)	有効貯水量 (m ³)	かんがい受益地 (ha)	老朽度/廃止区分	改修の有無	
			年	月							2	無
32	花崎池	小矢部市安楽寺	2	明治	5	6.0	46.0	2,000	2.0	使用中	2	無
33	安楽寺新池	小矢部市安楽寺	3	大正	5	8.0	45.0	4,000	2.0	使用中	2	無
34	久利須稲葉池	小矢部市久利須	2	明治	5	7.0	25.0	2,000	5.0	使用中	1	有
35	森坂1号池	小矢部市二の滝	6	不明	5	5.0	50.0	5,000	6.0	使用中	2	無
36	二子池	小矢部市嶺	2	明治	5	4.0	13.0	3,000	4.0	放置	2	無
37	宮中大池	小矢部市宮中	4	昭和 (~19)	5	8.0	67.5	11,000	9.0	使用中	2	無
38	岩崎開田大池	小矢部市岩崎	5	昭和 (20~)	5	8.0	170.0	15,000	7.0	使用中	2	無
39	常蓮坊池	小矢部市糠子島	2	明治	5	4.0	91.0	2,000	2.0	使用中	2	無
40	中宮1号溜池	小矢部市了輪	6	不明	5	5.0	32.0	2,000	2.0	放置	2	無
41	前田坊溜池	小矢部市下屋敷	6	不明	5	4.0	40.0	1,000	2.0	放置	2	無
42	折渡下池	小矢部市屋波牧	6	不明	5	7.0	50.0	10,000	2.0	使用中	2	無
43	清水谷池	小矢部市蓮沼	6	不明	5	5.7	70.0	28,000	4.0	使用中	2	無
44	伊勢田池	小矢部市松永	2	明治	5	8.0	35.0	17,000	2.0	使用中	2	無
45	高木溜池	小矢部市高木	6	不明	5	6.0	48.0	15,000	5.0	使用中	2	無
46	喜平谷3号溜池	小矢部市浅地	6	不明	5	7.0	32.0	6,000	6.0	使用中	2	無
47	松ノ木谷池	小矢部市埴生	3	大正	5	8.0	58.0	2,000	10.0	使用中	2	無
48	喜平谷1号溜池	小矢部市浅地	6	不明	5	4.0	22.0	2,000	6.0	使用中	2	無
49	喜平谷2号溜池	小矢部市浅地	6	不明	5	4.0	18.0	1,000	6.0	使用中	2	無
50	関内地下堤	小矢部市石坂	1	江戸	5	9.0	47.0	8,000	2.0	使用中	2	無
51	橋奥溜池	小矢部市石坂	1	江戸	5	9.0	44.0	7,000	3.0	使用中	2	無
52	二号堤	小矢部市石坂	1	江戸	5	7.0	41.0	4,000	2.0	使用中	2	無
53	菰草池	小矢部市末友	6	不明	5	7.1	63.0	23,100	2.0	使用中	2	無
54	提谷池	小矢部市末友	6	不明	5	9.3	80.0	55,400	2.0	使用中	2	無
55	三坂溜池	小矢部市末友	6	不明	5	5.0	25.0	2,000	2.0	使用中	2	無
56	猪谷池	小矢部市臼谷	3	大正	5	10.5	78.0	74,000	10.0	使用中	2	無
57	崩谷池	小矢部市臼谷	2	明治	5	5.0	35.0	11,000	4.0	使用中	1	有
58	村中池	小矢部市五郎丸	2	明治	5	3.8	41.0	4,000	4.0	使用中	1	有
59	干場池	小矢部市八講田	2	明治	5	13.0	28.0	1,000	3.0	放置	2	無
60	海場見池	小矢部市北一	6	不明	5	7.0	80.0	7,000	10.0	使用中	2	無
61	きじヶ谷池	小矢部市北一	6	不明	5	7.0	36.0	3,000	6.0	使用中	2	無
62	戌亥谷池	小矢部市北一	6	不明	5	5.0	46.0	3,000	5.0	使用中	2	無
63	穴田池	小矢部市松尾	6	不明	5	4.0	30.0	2,000	2.0	使用中	2	無

番号	名称	所在地	築造年代	管理者		堤高 (m)	堤頂長 (m)	有効貯水量 (m ³)	かんがい受益地 (ha)	老朽度/廃止区分	改修の有無	
64	乱戸池	小矢部市松永	2 明治	5	地区または申し合せ組合	2.0	23.0	0	2.0	使用中	2	無
65	中山池	小矢部市松永	6 不明	5	地区または申し合せ組合	5.2	78.0	13,000	16.0	使用中	1	有
66	峠池	小矢部市内山	6 不明	5	地区または申し合せ組合	7.0	36.0	19,000	2.0	使用中	2	無
67	蒲田池	小矢部市内山	6 不明	5	地区または申し合せ組合	6.0	25.0	3,000	3.0	使用中	2	無
68	天池	小矢部市内山	6 不明	5	地区または申し合せ組合	5.0	46.0	5,000	2.0	使用中	2	無
69	風吹田池	小矢部市内山	6 不明	5	地区または申し合せ組合	7.0	29.0	5,000	2.0	使用中	2	無
70	中山池	小矢部市内山	6 不明	5	地区または申し合せ組合	7.0	26.0	4,000	2.0	使用中	2	無
71	向い池	小矢部市八伏	5 昭和(20~)	5	地区または申し合せ組合	5.0	50.0	2,000	2.0	放置	2	無
72	向山池	小矢部市八伏	6 不明	5	地区または申し合せ組合	5.0	35.0	1,000	2.0	放置	2	無
73	宮森池	小矢部市八伏	6 不明	5	地区または申し合せ組合	4.0	30.0	1,000	3.0	放置	2	無
74	浅ノ谷池	小矢部市法楽寺	6 不明	5	地区または申し合せ組合	5.0	45.0	6,000	7.0	使用中	2	無
75	舟岡 1	小矢部市桜町	2 明治	5	地区または申し合せ組合	3.0	110.0	0	6.0	放置	2	無
76	舟岡 2	小矢部市桜町	2 明治	5	地区または申し合せ組合	36.0	25.0	0	3.0	放置	2	無
77	小谷口溜池	小矢部市興法寺	6 不明	5	地区または申し合せ組合	5.0	50.0	2,000	2.0	使用中	2	無
78	道俗溜池	小矢部市興法寺	6 不明	5	地区または申し合せ組合	6.0	60.0	2,000	3.0	使用中	2	無
79	谷田口溜池	小矢部市興法寺	6 不明	5	地区または申し合せ組合	5.0	45.0	5,000	4.0	使用中	2	無
80	平溜池	小矢部市興法寺	6 不明	5	地区または申し合せ組合	2.0	60.0	6,000	4.0	使用中	2	無
81	長溜池	小矢部市興法寺	6 不明	5	地区または申し合せ組合	7.0	52.0	2,000	3.0	放置	2	無
82	市三郎池	小矢部市戸久	6 不明	5	地区または申し合せ組合	4.0	100.0	30,000	8.9	使用中	2	無
83	城ヶ市溜池	小矢部市藪波	4 昭和(~19)	5	地区または申し合せ組合	3.0	27.0	4,000	2.0	使用中	2	無
84	高野谷 1号溜池	小矢部市藪波	4 昭和(~19)	5	地区または申し合せ組合	3.0	30.0	2,000	2.0	使用中	2	無
85	女男溜池	小矢部市藪波	4 昭和(~19)	5	地区または申し合せ組合	7.0	28.0	2,000	8.0	使用中	2	無
86	浅地馬場 1号池	小矢部市藪波	6 不明	5	地区または申し合せ組合	7.0	55.0	9,000	3.0	使用中	2	無
87	大谷溜池	小矢部市藪波	6 不明	5	地区または申し合せ組合	5.0	45.0	5,000	3.0	使用中	2	無
88	権太郎溜池	小矢部市戸久	6 不明	5	地区または申し合せ組合	5.0	50.0	6,000	3.0	使用中	2	無
89	又谷溜池	小矢部市戸久	6 不明	5	地区または申し合せ組合	10.7	35.0	4,000	5.0	使用中	2	無
90	白沢 1号溜池	小矢部市安楽寺	6 不明	5	地区または申し合せ組合	4.7	85.0	50,000	5.0	使用中	2	無
91	下浄土寺溜池	小矢部市藪波	6 不明	5	地区または申し合せ組合	5.5	120.0	24,000	16.0	使用中	2	無
92	折渡上池	小矢部市屋波牧	6 不明	5	地区または申し合せ組合	5.0	40.0	9,000	1.0	使用中	2	無
93	浅ヶ谷池	小矢部市末友	6 不明	5	地区または申し合せ組合	9.8	63.0	21,000	1.5	使用中	1	有
94	森川の溜池	小矢部市興法寺	6 不明	5	地区または申し合せ組合	4.0	30.0	1,000	1.6	使用中	2	無
95	五平谷 1号池	小矢部市浅地	6 不明	5	地区または申し合せ組合	3.0	25.0	1,500	1.0	使用中	2	無

番号	名称	所在地	築造年代		管理者	堤高 (m)	堤頂長 (m)	有効貯水量 (m ³)	かんがい受益地 (ha)	老朽度/廃止区分	改修済の有無		
96	五平谷2号池	小矢部市浅地	6	不明	5	地区または申し合せ組合	4.0	34.0	7,000	1.0	使用中	2	無
97	甚六池	小矢部市安楽寺	6	不明	6	個人	3.5	21.0	570	1.0	使用中	2	無
98	梨木口池	小矢部市藪輪	6	不明	5	地区または申し合せ組合	9.5	80.0	8,000	1.3	使用中	2	無
99	南谷池	小矢部市石動	6	不明	5	地区または申し合せ組合	2.5	80.0	7,300	1.0	使用中	2	無
100	桑ヶ谷内池	小矢部市後谷	6	不明	5	地区または申し合せ組合	8.0	50.0	7,200	1.0	使用中	2	無
101	腰1号池	小矢部市荒間	6	不明	6	個人	3.5	22.0	1,000	1.5	使用中	2	無
102	腰2号池	小矢部市荒間	6	不明	6	個人	4.5	19.0	1,000	1.0	使用中	2	無
103	古来山3号池	小矢部市荒間	6	不明	6	個人	8.0	125.0	2,000	1.0	使用中	2	無
104	管層第2池	小矢部市千石	6	不明	5	地区または申し合せ組合	3.5	70.0	1,000	1.0	放置	2	無
105	松山池	小矢部市安楽寺	6	不明	6	個人	5.0	21.0	930	1.0	使用中	2	無
106	天田池	小矢部市安楽寺	6	不明	6	個人	5.5	28.0	3,240	1.0	使用中	2	無
107	耕地池	小矢部市内山	6	不明	6	個人	8.1	58.0	4,200	1.0	使用中	2	無
108	虎ノ屋池	小矢部市内山	6	不明	6	個人	13.3	34.0	900	1.0	使用中	2	無
109	水口谷池	小矢部市後谷	6	不明	5	地区または申し合せ組合	10.5	60.0	21,000	1.0	使用中	2	無
110	日暁大池	小矢部市矢波	6	不明	5	地区または申し合せ組合	2.5	30.0	1,600	1.0	使用中	2	無
111	吉畑池 (いやの谷池)	小矢部市了輪	6	不明	5	地区または申し合せ組合	7.0	46.0	3,000	0.0	放置	2	無
112	よしが池	小矢部市荒間	2	明治	5	地区または申し合せ組合	6.0	38.0	15,000	0.0	放置	2	無
113	大窪1号池	小矢部市岩尾滝	6	不明	5	地区または申し合せ組合	6.0	80.0	4,000	0.0	使用中	2	無
114	大窪2号池	小矢部市岩尾滝	6	不明	5	地区または申し合せ組合	4.0	40.0	4,000	0.0	使用中	2	無
115	沢川池2号	小矢部市峯坪野	6	不明	5	地区または申し合せ組合	6.0	27.0	3,000	0.0	使用中	2	無
116	石畑池	小矢部市屋波牧	6	不明	5	地区または申し合せ組合	4.0	45.0	5,000	0.6	使用中	2	無
117	苗代谷下堤	小矢部市石坂	1	江戸	5	地区または申し合せ組合	6.0	45.0	6,000	0.0	放置	2	無
118	谷田奥溜池	小矢部市興法寺	6	不明	5	地区または申し合せ組合	6.0	40.0	2,000	0.4	使用中	2	無
119	高野谷2号溜池	小矢部市藪波	4	昭和 (~19)	5	地区または申し合せ組合	4.0	45.0	14,000	0.0	使用中	2	無
120	高野谷3号溜池	小矢部市藪波	4	昭和 (~19)	5	地区または申し合せ組合	2.0	42.0	1,000	0.0	使用中	2	無
121	浅地馬場2号池	小矢部市藪波	6	不明	5	地区または申し合せ組合	6.0	48.0	4,000	0.0	使用中	2	無
122	浅地馬場3号池	小矢部市藪波	6	不明	5	地区または申し合せ組合	7.0	69.0	9,000	0.0	使用中	2	無
123	石畑池	小矢部市屋波牧	6	不明	5	地区または申し合せ組合	4.0	45.0	5,000	0.6	使用中	2	無

資料：農林課

4-18 雪崩危険箇所

1. 国土交通省

箇所 番号	箇所名	位置		地形			人家 戸数 (戸)	公共的建物		公共施設		備考
		市	字	平均 傾斜度 (度)	斜面の 標高差 (m)	長さ (m)		種類	数	種類	数	
743	田川(1)	小矢部市	田川	20	60	175	6			市道	80	
744	田川(2)	小矢部市	田川	25	95	470	8					
745	法楽寺(1)	小矢部市	法楽寺	32	34	50						
746	桜町(1)	小矢部市	桜町	42	10	160	5					
747	桜町(2)	小矢部市	桜町	45	10	160	7					
748	八和町(1)	小矢部市	八和町	29	10	230	7			県道	140	
749	桜町(3)	小矢部市	桜町	21	50	200	5			国道 県道 市道	20 100 60	
750	法楽寺(2)	小矢部市	法楽寺	20	145	170						
751	八和町(2)	小矢部市	八和町	40	16	290	6			市道	110	
752	宮須	小矢部市	宮須	21	35	330	5					
753	観音町	小矢部市	観音町	23	26	115	10			市道	50	
754	岩崎	小矢部市	岩崎	45	14	40	1			市道	40	
755	屋波牧	小矢部市	屋波牧	32	70	90	6			市道	270	
756	埴生(1)	小矢部市	埴生	30	40	200	31			市道	760	
757	埴生(2)	小矢部市	埴生	60	10	160	8			市道	50	
758	別所滝	小矢部市	別所滝	23	40	500	15			市道	800	
759	矢波	小矢部市	矢波	25	100	520	12			県道	480	
760	高坂	小矢部市	高坂	34	80	290	4			県道 市道	100 700	
761	了輪(1)	小矢部市	了輪	25	45	65		公民館	1	県道	65	
762	了輪(2)	小矢部市	了輪	30	175	260	5			県道 市道	250 300	
763	了輪(3)	小矢部市	了輪	27	155	340	18	公民館	1	県道 市道	80 830	
764	名ヶ滝	小矢部市	名ヶ滝	50	80	150	3	宿泊施設	2	県道	260	
765	安楽寺(1)	小矢部市	安楽寺	32	76	135	5	交番	1	県道 市道	160 100	
766	安楽寺(2)	小矢部市	安楽寺	40	104	180	8	公民館	1			
767	了輪(4)	小矢部市	了輪	37	155	670	9			県道 市道	80 600	
768	安楽寺(3)	小矢部市	安楽寺	36	80	550	10			J R 西日本 県道	520 400	
769	安楽寺(4)	小矢部市	安楽寺	29	110	210	5			J R 西日本 県道	150 220	
770	久利須	小矢部市	久利須	32	62	90	3			市道	70	
771	安楽寺(5)	小矢部市	安楽寺	25	68	250	6			県道 市道	150 115	
772	岩尾滝	小矢部市	岩尾滝	37	35	220	2	小学校 保育所	1 1			
773	千石	小矢部市	千石	32	35	210	8	公民館	1	県道 市道	170 90	
774	内山	小矢部市	内山	23	12	35	0					
							218					

2. 林野

調査番号	位置		土地区分		所有区分			危険箇所把握区分			法的規制の状況					進行状況(雪崩防災関係)		危険度等			危険箇所から除外するもの	備考
			林地	その他	国有林	民有林	その他	既把握箇所	治山調査等の箇所	新規追加の箇所	保安林等	地すべり防止区域	危険地区山地災害	急傾斜地崩壊危険区域	砂防指定地	治山	その他	発生危険度	保全対象重要度	危険箇所の危険度		
	大字	字																				
1	久利須		○	—	—	○		○	—	—	—	—	—	—	—	—	c	L	C			
2	森屋		○	○建	—	○		◎	◎	—	—	—	—	—	—	○概	b	H	A			
3	北屋敷		○	○建	—	○		○	—	—	—	—	○	—	—	○概	b	L	C			
4	嘉例谷		○	—	—	○		○	—	—	—	—	○	—	—	—	b	M	B			
5	八伏		○	—	—	○		○	—	—	—	—	○	—	—	—	d	M	C			
6	五郎丸		○	—	—	○		○	—	—	—	—	○	—	—	—	d	M	C			
7	屋波		○	—	—	○		○	—	—	—	—	—	—	—	—	b	H	A			
8	安楽寺	天田	○	—	—	○		◎	◎	—	—	—	○	—	—	—	d	M	C			
9	安楽寺	大清水	○	—	—	○		◎	◎	—	—	○	—	—	—	—	d	H	C			
10	安楽寺	裏山	○	—	—	○		◎	◎	—	○土	○	○	—	—	—	d	H	C			
11	道坪野	口山	○	—	—	○		◎	◎	—	○な	—	○	—	—	—	b	H	A			
12	峰坪野	小松野	○	—	—	○		◎	◎	—	—	—	○	—	—	—	d	M	C			
13	峰坪野	林	○	—	—	○		◎	◎	—	—	○	—	—	—	—	d	M	C			
14	谷坪野	西山	○	—	—	○		◎	◎	—	—	—	—	—	—	—	d	H	C			
15	論田	小鍛冶屋	○	—	—	○		◎	◎	—	—	—	—	—	—	—	c	H	B			
16	名ヶ滝	滝ノ前外4	○	—	—	○		◎	◎	—	—	—	○	—	—	—	d	H	C			
17	屋波		○	—	—	○		◎	◎	—	○土	○	○	—	—	—	b	H	A			
18	小森谷	西山	○	—	—	○		—	—	○	—	—	—	—	—	—	c	L	C			

4-21 石油類施設一覧表

平成28年4月1日現在

	製造所	貯蔵所							取扱所					合計	事業所数	
		屋内貯蔵所	屋外タンク貯蔵所	屋内タンク貯蔵所	地下タンク貯蔵所	簡易タンク貯蔵所	移動タンク貯蔵所	屋外貯蔵所	小計	給油取扱所	第1種販売取扱所	第2種販売取扱所	一般取扱所			小計
小矢部署	1	12	21	4	48	0	28	0	114	15			16	31	145	89
津沢署		5	15	1	18	2	14	0	55	12			9	21	76	40
小計	1	17	36	5	66	2	42	0	169	27	0	0	25	56	221	129

資料：小矢部消防署

4-22 簡易ガス施設一覧表

平成 16 年 10 月 1 日現在

事業所	供給先			対象戸数
	貯蔵量	名称	所在地	
日本海ガス(株)	2.0t	(雇)小矢部埴生住宅	小矢部市埴生反畝 299-2	80
	2.0t	共栄団地	小矢部市浅地	98
	2.5t	千羽住宅団地	小矢部市浅地字浄土寺	142
	2.5t	季の里ニュータウン	小矢部市道林寺	85
	1.7t	フラワータウン花むらさき団地	小矢部市七社	80
中越産業(株)	2.4t	(雇)津沢宿舍	小矢部市新西字西反圃 1556	80

資料：富山県地域防災計画資料編

4-23 火薬類所有者等一覧表

平成 28 年 10 月末現在

火薬庫 (棟)						販売 (件)			製造 (件)	
1 級	2 級	3 級	実包	煙火	玩具煙火	火薬	紙雷管	鉄砲	煙火	猟銃
				1		1	2			

資料：富山県環境保全課

4-24 毒物劇物製造、販売所一覧表

平成 28 年 10 月末現在

製造所	販売所			業務上取扱事業所 (届出)		
	一般用	農業用	特定	電気メッキ業	金属熱処理業	運送業
2	8	6				

資料：富山県くすり政策課及び環境保全課

4-25 高圧ガス製造、貯蔵、販売所一覧表

平成 28 年 10 月末現在

一般ガス			LP ガス			冷凍		特定高圧ガス消費		合計
製造	貯蔵	販売	製造	貯蔵	販売	製造	販売	一般	L P	
11	6	2	2	2	9	13	1		4	35

資料：富山県環境保全課

