

小矢部市 ため池ハザードマップ

藪波② 地区

※想定される浸水範囲は、ため池の被災状況・気象条件等によって異なりますので、ご注意ください。

凡例（避難所等）

- 避難所兼緊急避難場所
- 緊急避難場所
- 避難所
- 福祉避難所
- 公民館・集会所など

※ グレー表示の施設は、土砂災害の警戒区域などに含まれているため、使用時には注意が必要です。

凡例

- ため池 浸水深想定範囲**
- 0.5m未満
 - 0.5m以上 1.5m 未満
 - 1.5m以上 3.0m 未満
 - 3.0m以上

- その他危険区域**
- 土砂災害警戒区域
 - 河川浸水想定範囲
- ※詳しくは、土砂災害・洪水の各ハザードマップをご覧ください。

拠点避難所・指定緊急避難場所

施設名称	拠点避難所	指定緊急避難場所				災害区分
		地震	土砂	洪水	大規模火災	
サイクリングターミナル	-	○	○	○	○	
新日軽北陸小矢部工場	-	-	-	-	-	

※新日軽北陸小矢部工場は、災害時協力協定（原則3日間）

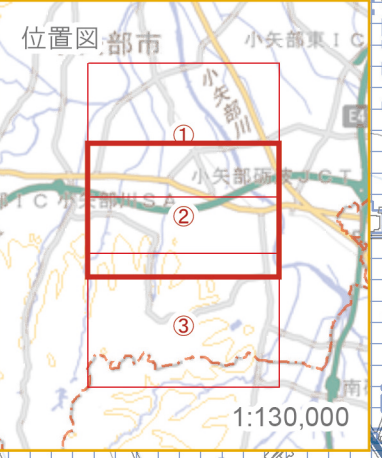
大雨時などには、浸水範囲が想定より広がる可能性があります。避難所への移動等に関しては、災害の状況を確認しつつ行動してください。



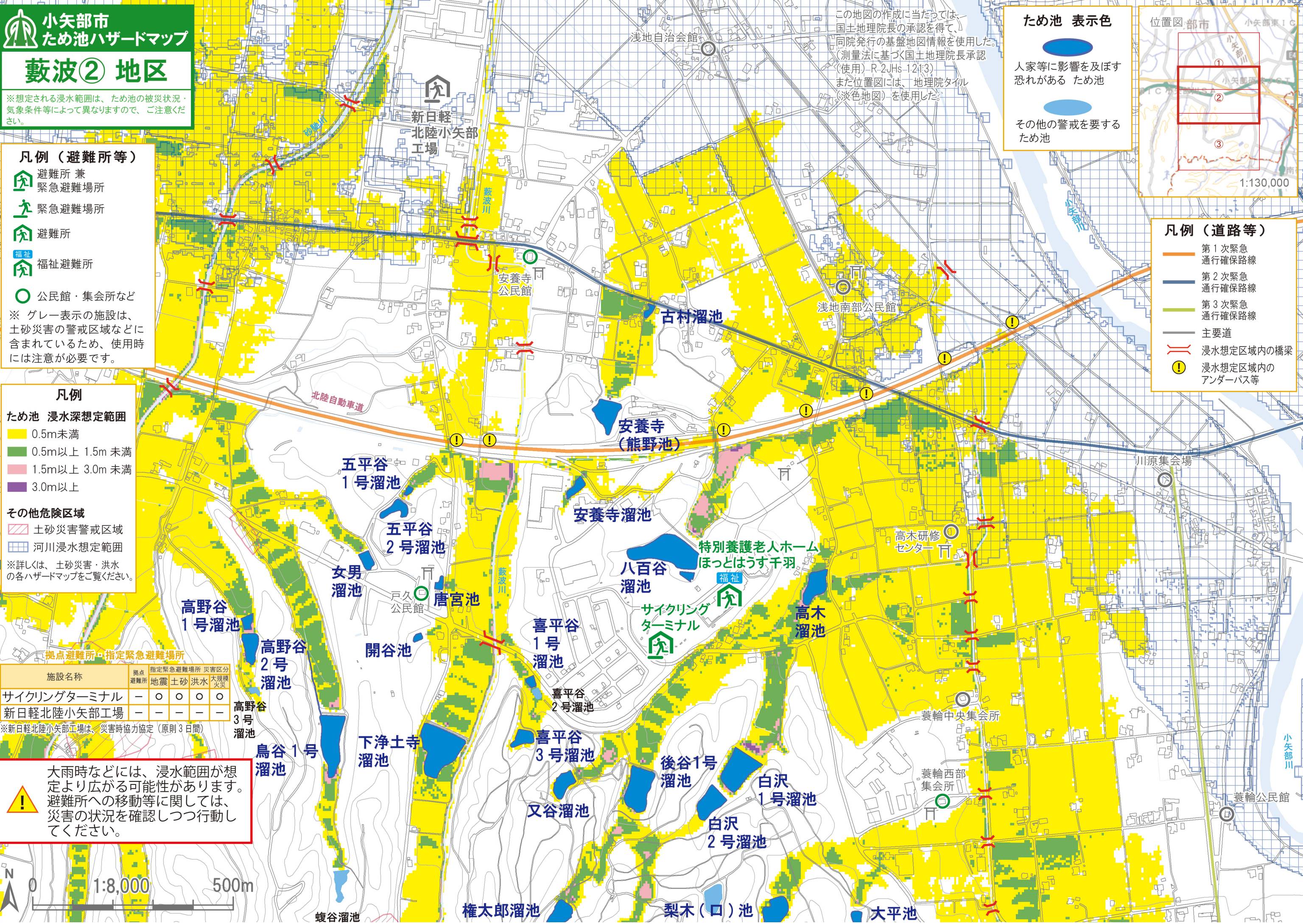
この地図の作成に当たっては、国土地理院長の承認を得て、同院発行の基盤地図情報を使用した。（測量法に基づく国土地理院長承認（使用）R-2JHs-12(13)）また位置図には、地理院タイル（淡色地図）を使用した。

ため池 表示色

- 人家等に影響を及ぼす恐れがある ため池
- その他の警戒を要する ため池



- ### 凡例（道路等）
- 第1次緊急通行確保路線
 - 第2次緊急通行確保路線
 - 第3次緊急通行確保路線
 - 主要道
 - 浸水想定区域内の橋梁
 - 浸水想定区域内のアンダーパス等



高野谷1号溜池、高野谷2号溜池、高野谷3号溜池、鳥谷1号溜池、高野谷溜池、女男溜池、五平谷1号溜池、五平谷2号溜池、唐宮池、開谷池、下浄土寺溜池、喜平谷1号溜池、喜平谷2号溜池、喜平谷3号溜池、又谷溜池、後谷1号溜池、白沢1号溜池、白沢2号溜池、権太郎溜池、梨木(口)池、大平池、安養寺(熊野池)、安養寺溜池、八百谷溜池、高木溜池、特別養護老人ホームほっとはうす千羽、サイクリングターミナル、高木研修センター、養輪中央集会所、養輪西部集会所、養輪公民館、川原集会所、浅地南部公民館、浅地自治会館、新日軽北陸小矢部工場、安養寺公民館、戸久公民館