

# 小矢部市 ため池ハザードマップ 津沢① 地区

※想定される浸水範囲は、ため池の被災状況・気象条件等によって異なりますので、ご注意ください。

大雨時などには、浸水範囲が想定より広がる可能性があります。避難所への移動等については、災害の状況を確認しつつ行動してください。

施設名称	拠点避難所	指定緊急避難場所 災害区分			
		地震	土砂	洪水	大規模火災
津沢小学校	○	○	○	×	○
津沢中学校	○	○	○	×	○
津沢運動広場	○	○	○	×	○
津沢コミュニティプラザ (津沢公民館含む)	○	○	○	○	○
となみ野高等学校	○	○	○	2階以上	○
津沢第3児童公園	○	○	○	×	○
サイクリングターミナル	○	○	○	○	○

**ため池 表示色**

- 人家等に影響を及ぼす恐れがある ため池
- その他の警戒を要する ため池

**凡例 (道路等)**

- 第1次緊急通行確保路線
- 第2次緊急通行確保路線
- 第3次緊急通行確保路線
- 主要道
- 浸水想定区域内の橋梁
- 浸水想定区域内のアンダーパス等

**凡例 (避難所等)**

- 避難所兼緊急避難場所
- 緊急避難場所
- 避難所
- 福祉避難所
- 公民館・集会所など

※ グレー表示の施設は、土砂災害の警戒区域などに含まれているため、使用時には注意が必要です。

**凡例**

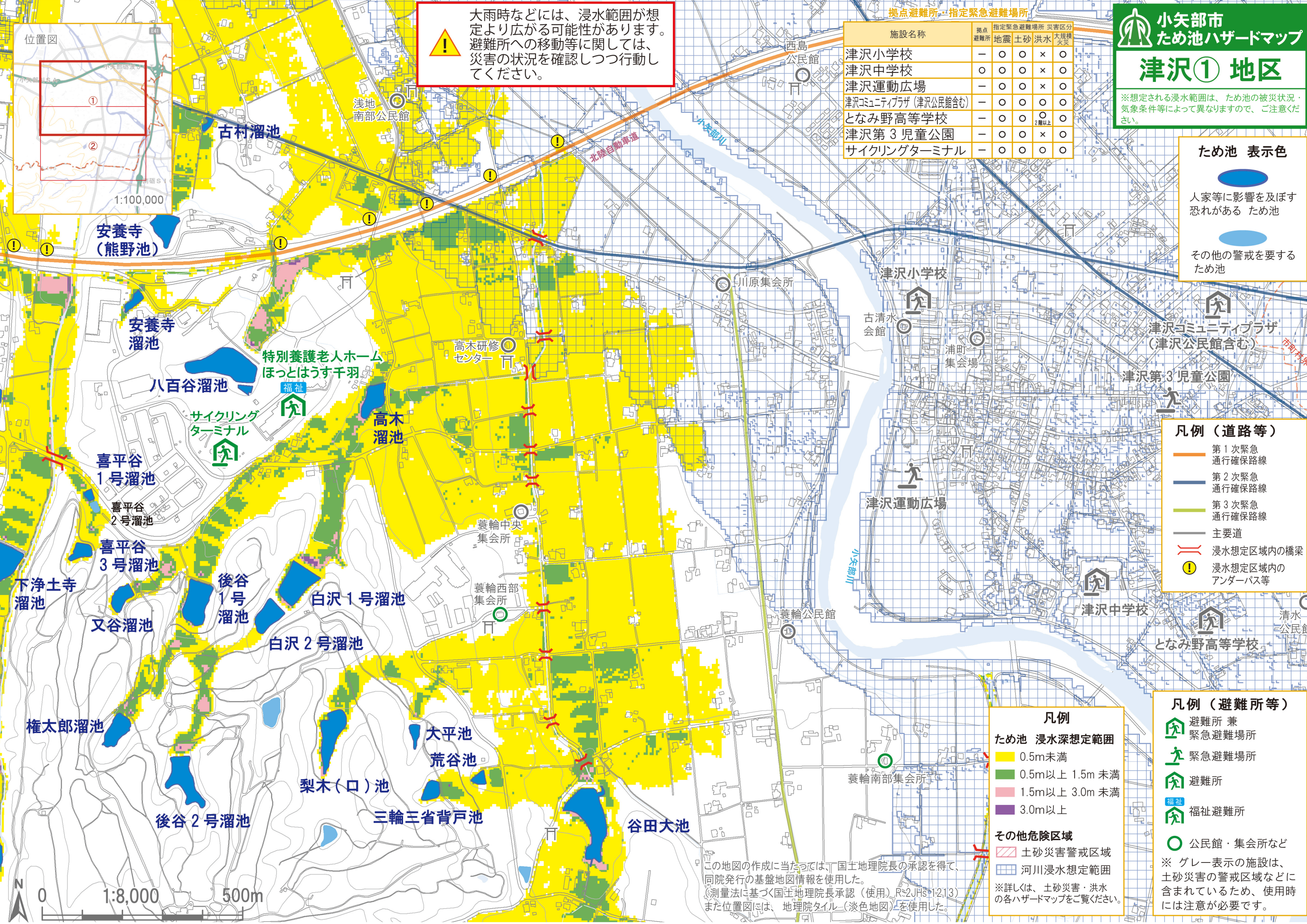
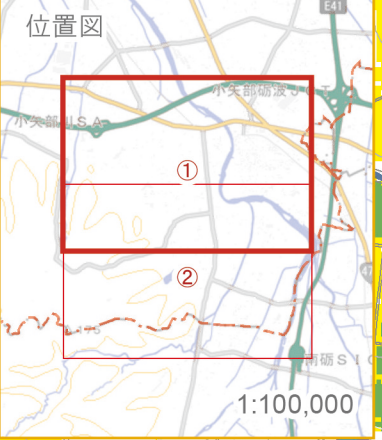
**ため池 浸水深想定範囲**

- 0.5m未満
- 0.5m以上 1.5m 未満
- 1.5m以上 3.0m 未満
- 3.0m以上

**その他危険区域**

- 土砂災害警戒区域
- 河川浸水想定範囲

※詳しくは、土砂災害・洪水の各ハザードマップをご覧ください。



この地図の作成に当たっては、国土地理院長の承認を得て、同院発行の基盤地図情報を使用しました。  
 (測量法に基づく国土地理院長承認 (使用) R2JHS1-213)  
 また位置図には、地理院タイル(淡色地図)を使用しました。