

小矢部市  
ため池ハザードマップ  
**南谷③ 地区**

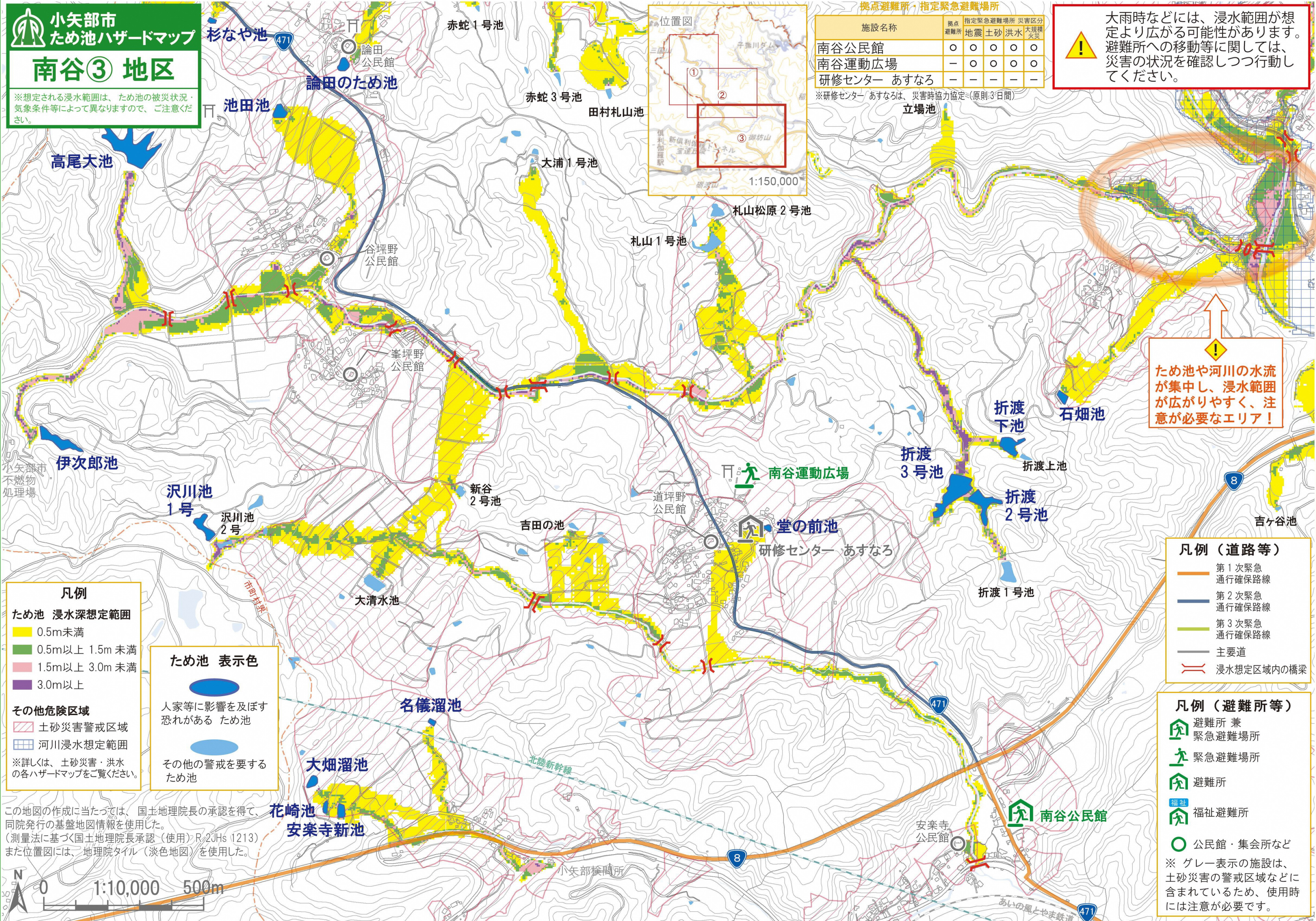
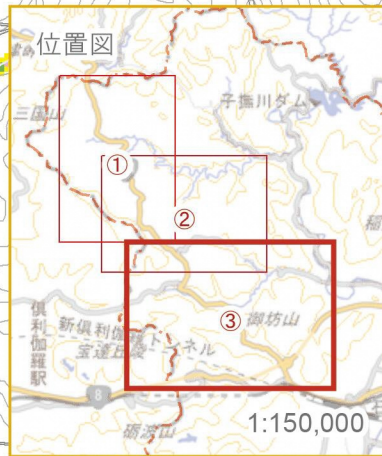
※想定される浸水範囲は、ため池の被災状況・気象条件等によって異なりますので、ご注意ください。

拠点避難所・指定緊急避難場所

施設名称	拠点避難所	指定緊急避難場所				災害区分 大規模 火災
		地震	土砂	洪水		
南谷公民館	○	○	○	○	○	
南谷運動広場	-	○	○	○	○	
研修センター あすなる	-	-	-	-	-	

※研修センター あすなるは、災害時協力協定（原則3日間）

大雨時などには、浸水範囲が想定より広がる可能性があります。避難所への移動等に関しては、災害の状況を確認しつつ行動してください。



ため池や河川の水流が集中し、浸水範囲が広がりやすく、注意が必要なエリア！

**凡例**

**ため池 浸水深想定範囲**

- 0.5m未満
- 0.5m以上 1.5m 未満
- 1.5m以上 3.0m 未満
- 3.0m以上

**その他危険区域**

- 土砂災害警戒区域
- 河川浸水想定範囲

※詳しくは、土砂災害・洪水の各ハザードマップをご覧ください。

**ため池 表示色**

- 人家等に影響を及ぼす恐れがあるため池
- その他の警戒を要するため池

**凡例（道路等）**

- 第1次緊急通行確保路線
- 第2次緊急通行確保路線
- 第3次緊急通行確保路線
- 主要道
- 浸水想定区域内の橋梁

**凡例（避難所等）**

- 避難所兼緊急避難場所
- 緊急避難場所
- 避難所
- 福祉避難所
- 公民館・集会所など

※ グレー表示の施設は、土砂災害の警戒区域などに含まれているため、使用時には注意が必要です。

この地図の作成に当たっては、国土地理院長の承認を得て、同院発行の基盤地図情報を使用した。（測量法に基づく国土地理院長承認（使用）R2JHs 1213）また位置図には、地理院タイル（淡色地図）を使用した。

