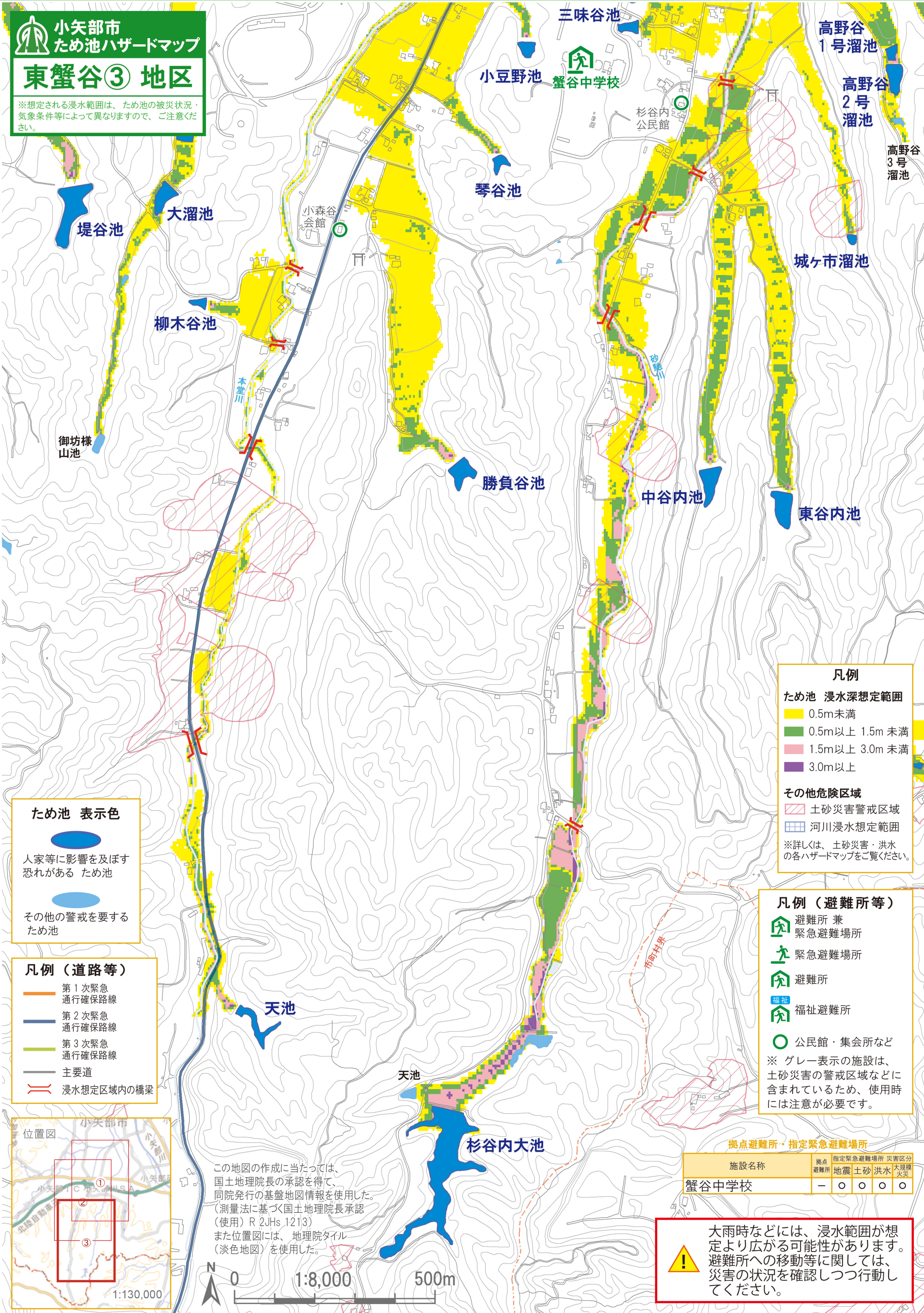


小矢部市  
ため池ハザードマップ  
**東蟹谷③ 地区**

※想定される浸水範囲は、ため池の被災状況・気象条件等によって異なりますので、ご注意ください。

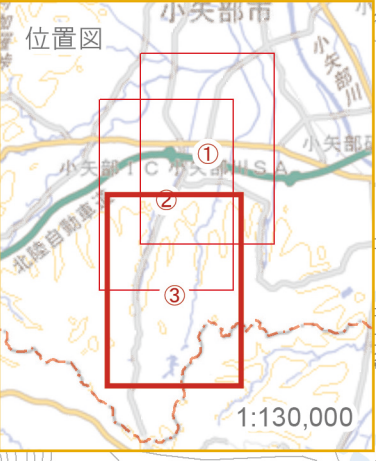


**ため池 表示色**

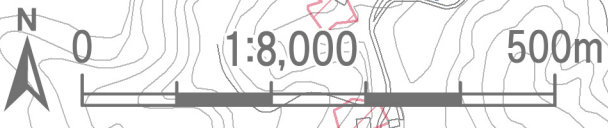
- 人家等に影響を及ぼす恐れがあるため池
- その他の警戒を要するため池

**凡例（道路等）**

- 第1次緊急通行確保路線
- 第2次緊急通行確保路線
- 第3次緊急通行確保路線
- 主要道
- 浸水想定区域内の橋梁



この地図の作成に当たっては、国土院院長の承認を得て、同院発行の基盤地図情報を使用した。（測量法に基づく国土院院長承認（使用）R 2JHs 1213）  
また位置図には、地理院タイル（淡色地図）を使用した。



**凡例**

**ため池 浸水深想定範囲**

- 0.5m未満
- 0.5m以上 1.5m 未満
- 1.5m以上 3.0m 未満
- 3.0m以上

**その他危険区域**

- 土砂災害警戒区域
- 河川浸水想定範囲

※詳しくは、土砂災害・洪水の各ハザードマップをご覧ください。

**凡例（避難所等）**

- 避難所 兼 緊急避難場所
- 緊急避難場所
- 避難所
- 福祉避難所
- 福祉避難所
- 公民館・集会所など

※ グレー表示の施設は、土砂災害の警戒区域などに含まれているため、使用时には注意が必要です。

拠点避難所・指定緊急避難場所

| 施設名称  | 拠点避難所 | 指定緊急避難場所 災害区分 |    |    |       |
|-------|-------|---------------|----|----|-------|
|       |       | 地震            | 土砂 | 洪水 | 大規模火災 |
| 蟹谷中学校 | -     | ○             | ○  | ○  | ○     |

大雨時などには、浸水範囲が想定より広がる可能性があります。避難所への移動等に関しては、災害の状況を確認しつつ行動してください。