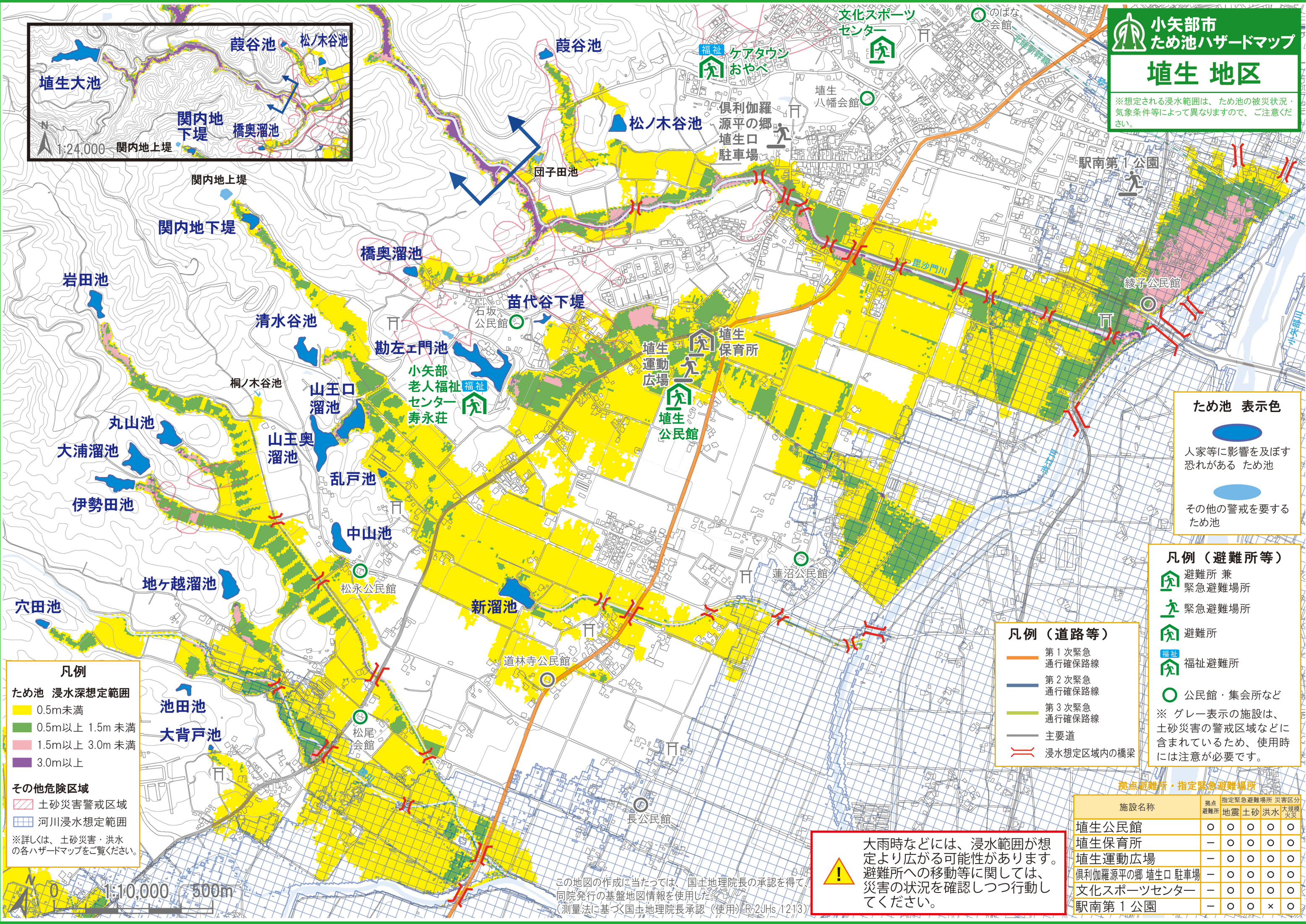


小矢部市 ため池ハザードマップ 埴生 地区

※想定される浸水範囲は、ため池の被災状況・気象条件等によって異なりますので、ご注意ください。



ため池 表示色

- 人家等に影響を及ぼす恐れがある ため池
- その他の警戒を要する ため池

凡例（避難所等）

- 避難所 兼 緊急避難場所
- 緊急避難場所
- 避難所
- 福祉避難所
- 公民館・集会所など

※ グレー表示の施設は、土砂災害の警戒区域などに含まれているため、使用時には注意が必要です。

凡例（道路等）

- 第1次緊急 通行確保路線
- 第2次緊急 通行確保路線
- 第3次緊急 通行確保路線
- 主要道
- 浸水想定区域内の橋梁

凡例

ため池 浸水深想定範囲

- 0.5m未満
- 0.5m以上 1.5m 未満
- 1.5m以上 3.0m 未満
- 3.0m以上

その他危険区域

- 土砂災害警戒区域
- 河川浸水想定範囲

※詳しくは、土砂災害・洪水の各ハザードマップをご覧ください。

拠点避難所・指定緊急避難場所

| 施設名称 | 拠点避難所 | 指定緊急避難場所 | | | | 災害区分 大規模 火災 |
|------------------|-------|----------|----|----|---|-------------------|
| | | 地震 | 土砂 | 洪水 | | |
| 埴生公民館 | ○ | ○ | ○ | ○ | ○ | |
| 埴生保育所 | - | ○ | ○ | ○ | ○ | |
| 埴生運動広場 | - | ○ | ○ | ○ | ○ | |
| 倶利伽羅源平の郷 埴生口 駐車場 | - | ○ | ○ | ○ | ○ | |
| 文化スポーツセンター | - | ○ | ○ | ○ | ○ | |
| 駅南第1公園 | - | ○ | ○ | × | ○ | |

! 大雨時などには、浸水範囲が想定より広がる可能性があります。避難所への移動等に関しては、災害の状況を確認しつつ行動してください。

この地図の作成に当たっては、国土地理院長の承認を得て、同院発行の基盤地図情報を使用しました。
(測量法に基づく国土地理院長承認 (使用) R2JHs1213)

