

施設カルテ

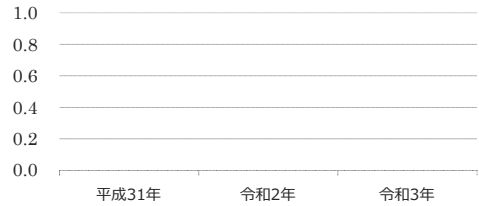
施設名	石動小学校（校舎・体育館）		施設番号	001	
施設大分類	学校教育系施設	施設中分類	学校	施設小分類	小学校

財務情報

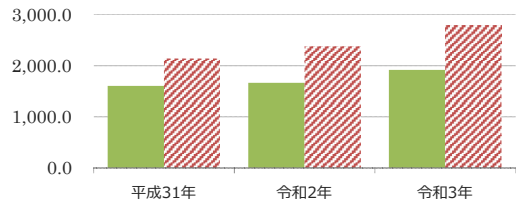
年度	平成31年	令和2年	令和3年
歳入 対前年度増減率(%)	-	100.0	100.0
総額	0	0	0
歳入	0	0	0
使用料、利用料金等	0	0	0
補助金	0	0	0
その他	0	0	0
使用許可・貸付	0	0	0

年度	平成31年	令和2年	令和3年
歳出 対前年度増減率(%)	-	3.8	15.1
総額	14,131	14,668	16,880
維持管理費	13,331	14,668	16,880
光熱水費	9,814	9,216	9,336
維持保全費	3,517	5,452	7,544
使用料及び賃借料	0	0	0
人件費	0	0	0
工事請負費	800	0	0

(円/m²) 【歳入の推移】



【歳出の推移】



比較単位： 総額 / 施設面積 【当該施設】 (緑色) 【分類平均】 (赤斜線)

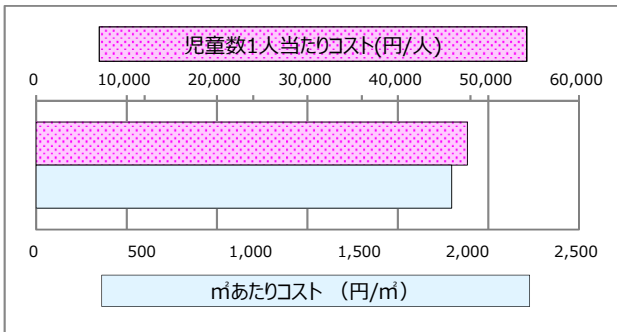
施設サービス提供状況

平均値は、分類平均

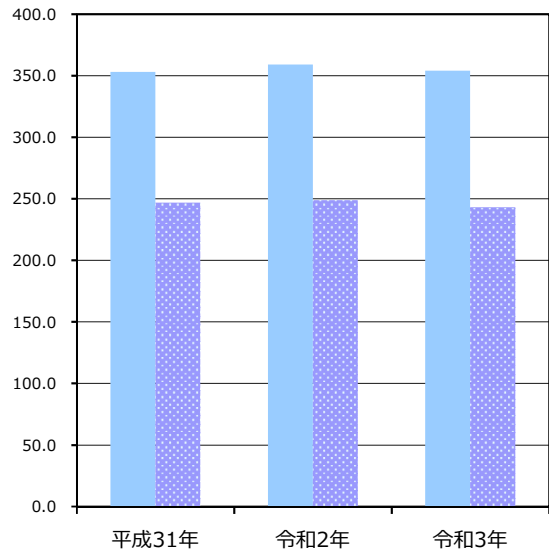
【施設サービス提供状況】

項目	平成31年	令和2年	令和3年	
児童数	実績値 (人)	353	359	354
	対前年度比		1.7%	-1.4%

【単位当たりコスト比較】



■ 児童数 ■ 児童数平均



施設カルテ

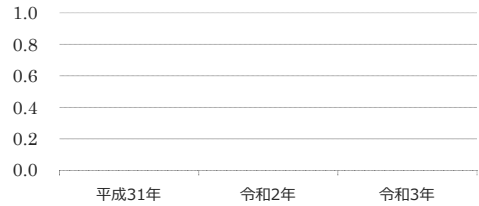
施設名	大谷小学校（校舎・体育館・プール）		施設番号	002	
施設大分類	学校教育系施設	施設中分類	学校	施設小分類	小学校

財務情報

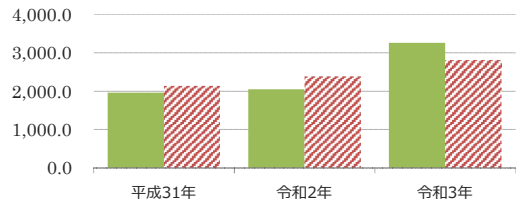
		(千円)		
年度		平成31年	令和2年	令和3年
歳入	対前年度増減率(%)	-	100.0	100.0
総額		0	0	0
歳入		0	0	0
使用料、利用料金等		0	0	0
補助金		0	0	0
その他		0	0	0
使用許可・貸付		0	0	0

歳出	対前年度増減率(%)	-	4.6	59.1
総額		10,678	11,168	17,773
維持管理費		9,788	11,168	15,243
光熱水費		5,761	5,759	4,873
維持保全費		4,027	5,409	10,370
使用料及び賃借料		0	0	0
人件費		0	0	0
工事請負費		890	0	2,530

(円/m²) 【歳入の推移】



【歳出の推移】



比較単位： 総額 / 施設面積 【当該施設】■【分類平均】▨

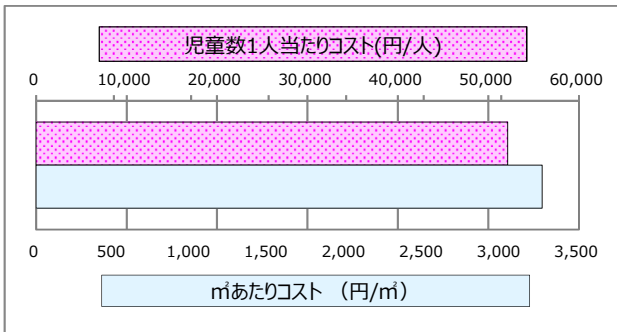
施設サービス提供状況

平均値は、分類平均

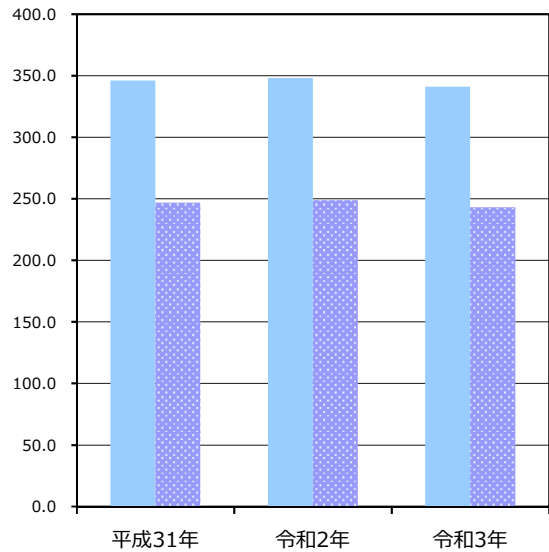
【施設サービス提供状況】

項目		平成31年	令和2年	令和3年
児童数	実績値 (人)	346	348	341
	対前年度比		0.6%	-2.0%

【単位当たりコスト比較】



■ 児童数 ■ 児童数平均



施設カルテ

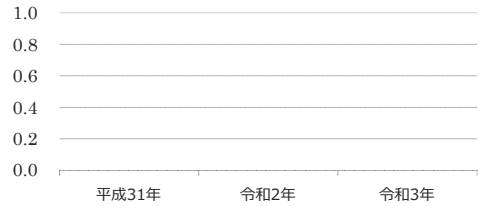
施設名	東部小学校（校舎・体育館）		施設番号	003	
施設大分類	学校教育系施設	施設中分類	学校	施設小分類	小学校

財務情報

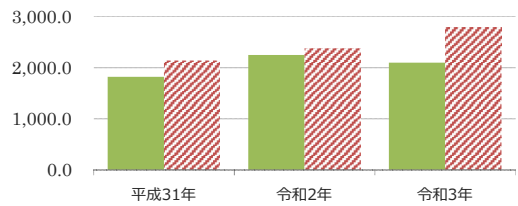
		(千円)		
年度		平成31年	令和2年	令和3年
歳入	対前年度増減率(%)	-	100.0	100.0
総額		0	0	0
歳入		0	0	0
使用料、利用料金等		0	0	0
補助金		0	0	0
その他		0	0	0
使用許可・貸付		0	0	0

歳出	対前年度増減率(%)	-	23.4	△ 6.6
総額		8,660	10,683	9,982
維持管理費		8,660	10,683	9,782
光熱水費		4,825	5,274	4,290
維持保全費		3,835	5,409	5,492
使用料及び賃借料		0	0	0
人件費		0	0	0
工事請負費		0	0	200

(円/m²) 【歳入の推移】



【歳出の推移】



比較単位： 総額 / 施設面積 【当該施設】■【分類平均】▨

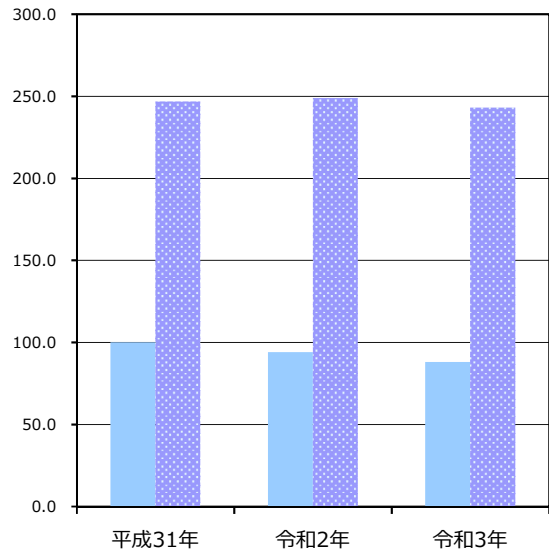
施設サービス提供状況

平均値は、分類平均

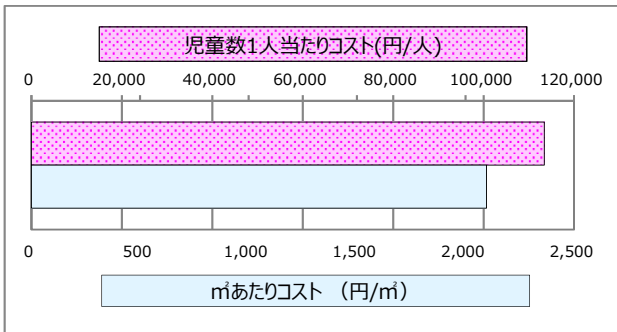
【施設サービス提供状況】

項目		平成31年	令和2年	令和3年
児童数	実績値 (人)	100	94	88
	対前年度比		-6.0%	-6.4%

■ 児童数 ■ 児童数平均



【単位当たりコスト比較】



施設カルテ

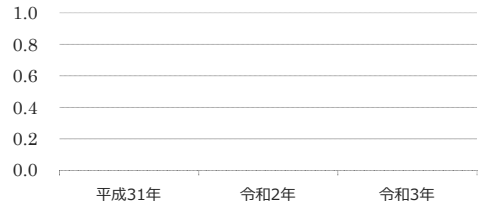
施設名	蟹谷小学校（校舎・体育館・プール）		施設番号	004	
施設大分類	学校教育系施設	施設中分類	学校	施設小分類	小学校

財務情報

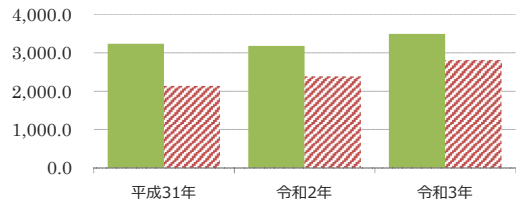
		(千円)		
年度		平成31年	令和2年	令和3年
歳入	対前年度増減率(%)	-	100.0	100.0
総額		0	0	0
歳入		0	0	0
使用料、利用料金等		0	0	0
補助金		0	0	0
その他		0	0	0
使用許可・貸付		0	0	0

歳出	対前年度増減率(%)	-	△ 1.8	9.8
総額		17,722	17,410	19,110
維持管理費		13,740	16,312	15,723
光熱水費		7,048	6,429	6,379
維持保全費		6,692	9,883	9,344
使用料及び賃借料		0	0	0
人件費		0	0	0
工事請負費		3,982	1,098	3,387

(円/m²) 【歳入の推移】



【歳出の推移】



比較単位： 総額 / 施設面積 【当該施設】 (緑色) 【分類平均】 (赤斜線)

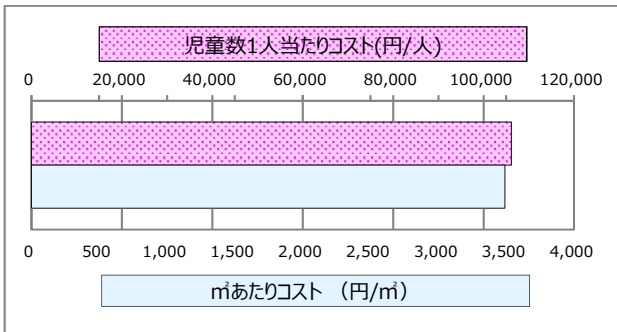
施設サービス提供状況

平均値は、分類平均

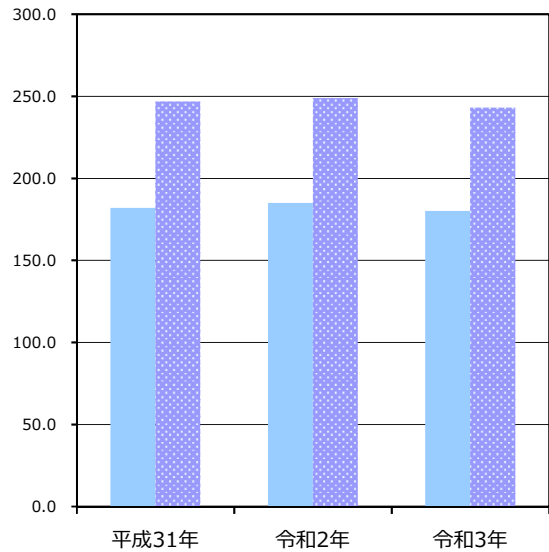
【施設サービス提供状況】

項目		平成31年	令和2年	令和3年
児童数	実績値 (人)	182	185	180
	対前年度比		1.6%	-2.7%

【単位当たりコスト比較】



■ 児童数 ■ 児童数平均



施設カルテ

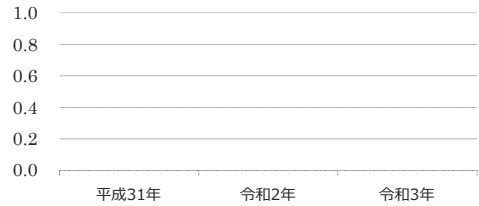
施設名	津沢小学校（校舎・体育館・プール）		施設番号	005	
施設大分類	学校教育系施設	施設中分類	学校	施設小分類	小学校

財務情報

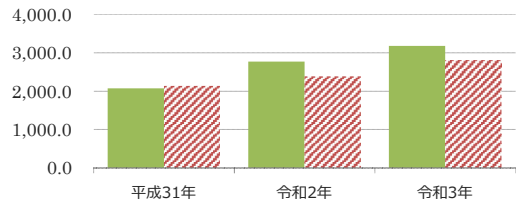
		(千円)		
年度		平成31年	令和2年	令和3年
歳入	対前年度増減率(%)	-	100.0	100.0
総額		0	0	0
歳入		0	0	0
使用料、利用料金等		0	0	0
補助金		0	0	0
その他		0	0	0
使用許可・貸付		0	0	0

歳出	対前年度増減率(%)	-	33.9	14.8
総額		14,996	20,083	23,053
維持管理費		14,996	17,267	18,459
光熱水費		8,437	9,036	8,519
維持保全費		6,559	8,231	9,940
使用料及び賃借料		0	0	0
人件費		0	0	0
工事請負費		0	2,816	4,594

(円/m²) 【歳入の推移】



【歳出の推移】



比較単位： 総額 / 施設面積 【当該施設】 (緑色) 【分類平均】 (赤斜線)

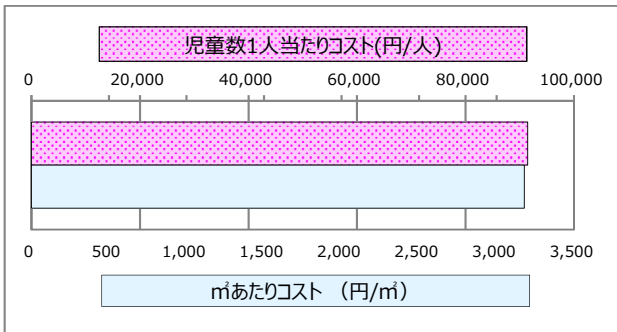
施設サービス提供状況

平均値は、分類平均

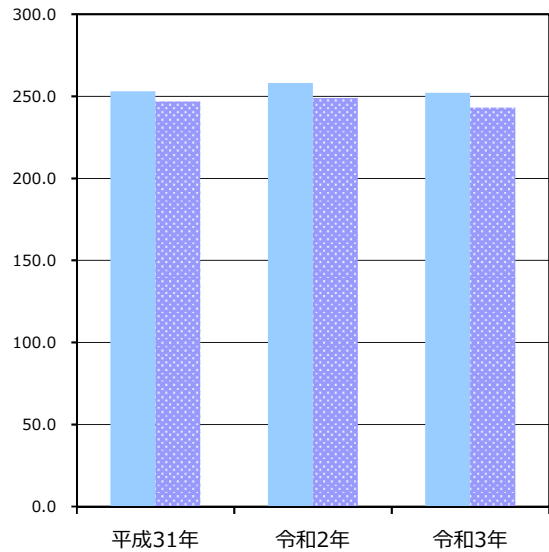
【施設サービス提供状況】

項目		平成31年	令和2年	令和3年
児童数	実績値 (人)	253	258	252
	対前年度比		2.0%	-2.3%

【単位当たりコスト比較】



■ 児童数 ■ 児童数平均



施設カルテ

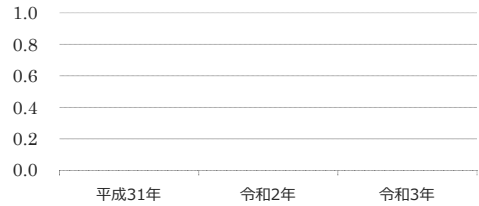
施設名	石動中学校（校舎・体育館）		施設番号	006	
施設大分類	学校教育系施設	施設中分類	学校	施設小分類	中学校

財務情報

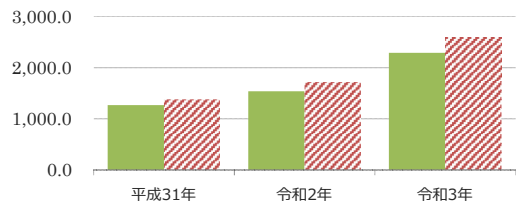
		(千円)		
年度		平成31年	令和2年	令和3年
歳入	対前年度増減率(%)	-	100.0	100.0
総額		0	0	0
歳入		0	0	0
使用料、利用料金等		0	0	0
補助金		0	0	0
その他		0	0	0
使用許可・貸付		0	0	0

歳出	対前年度増減率(%)	-	21.2	49.2
総額		13,636	16,527	24,666
維持管理費		11,705	15,229	17,692
光熱水費		6,351	5,569	6,388
維持保全費		5,354	9,660	11,304
使用料及び賃借料		0	0	0
人件費		0	0	0
工事請負費		1,931	1,298	6,974

(円/m²) 【歳入の推移】



【歳出の推移】



比較単位： 総額 / 施設面積 【当該施設】■【分類平均】▨

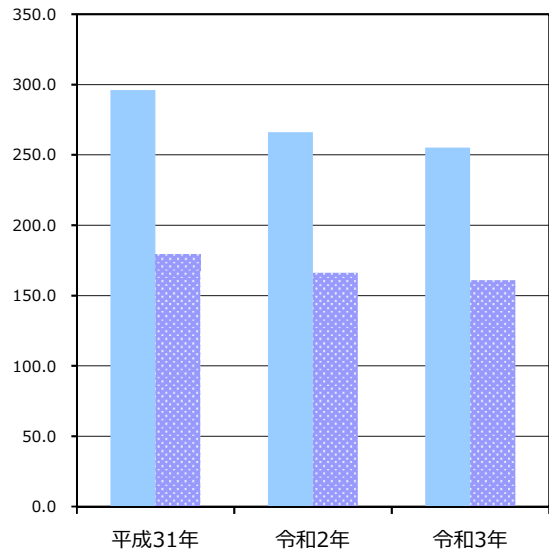
施設サービス提供状況

平均値は、分類平均

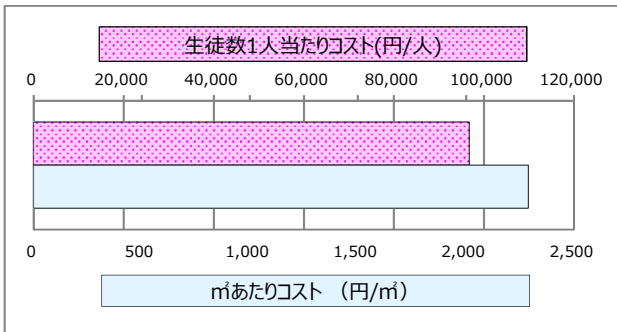
【施設サービス提供状況】

項目		平成31年	令和2年	令和3年
生徒数	実績値 (人)	296	266	255
	対前年度比		-10.1%	-4.1%

■生徒数 ■生徒数平均



【単位当たりコスト比較】



施設カルテ

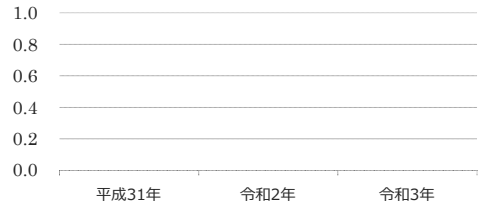
施設名	大谷中学校（校舎・体育館）		施設番号	007	
施設大分類	学校教育系施設	施設中分類	学校	施設小分類	中学校

財務情報

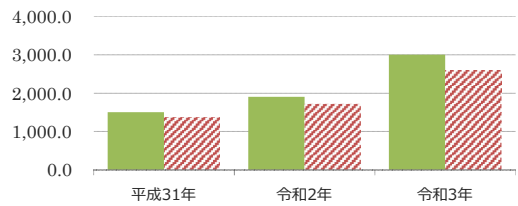
		(千円)		
年度		平成31年	令和2年	令和3年
歳入	対前年度増減率(%)	-	100.0	100.0
総額		0	0	0
歳入		0	0	0
使用料、利用料金等		0	0	0
補助金		0	0	0
その他		0	0	0
使用許可・貸付		0	0	0

歳出	対前年度増減率(%)	-	26.6	58.0
総額		10,521	13,316	21,033
維持管理費		9,641	12,216	14,026
光熱水費		4,639	4,747	5,265
維持保全費		5,002	7,469	8,761
使用料及び賃借料		0	0	0
人件費		0	0	0
工事請負費		880	1,100	7,007

(円/m²) 【歳入の推移】



【歳出の推移】



比較単位： 総額 / 施設面積 【当該施設】■【分類平均】▨

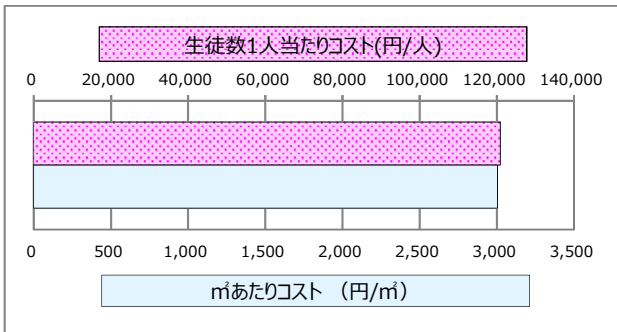
施設サービス提供状況

平均値は、分類平均

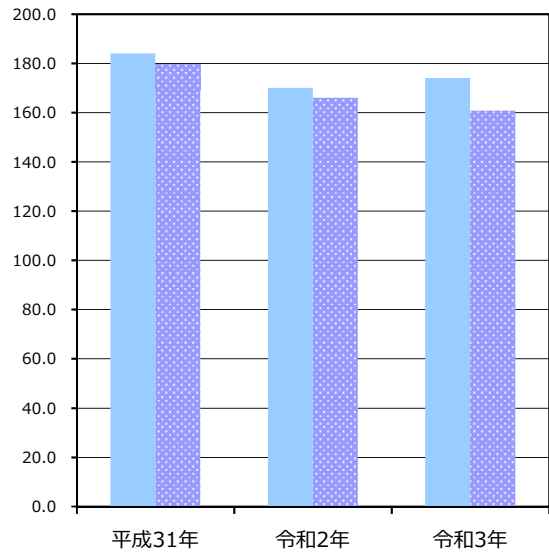
【施設サービス提供状況】

項目		平成31年	令和2年	令和3年
生徒数	実績値 (人)	184	170	174
	対前年度比		-7.6%	2.4%

【単位当たりコスト比較】



■生徒数 ■生徒数平均



施設カルテ

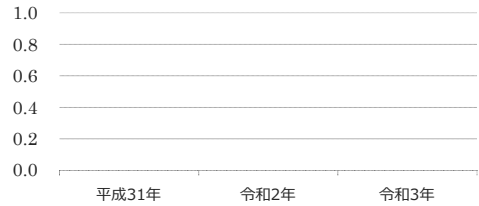
施設名	津沢中学校（校舎・体育館）		施設番号	008	
施設大分類	学校教育系施設	施設中分類	学校	施設小分類	中学校

財務情報

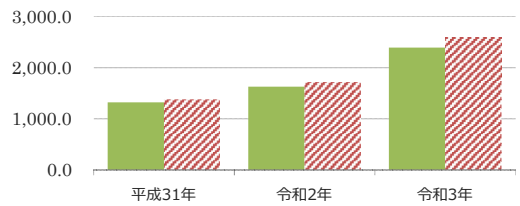
		(千円)		
年度		平成31年	令和2年	令和3年
歳入	対前年度増減率(%)	-	100.0	100.0
総額		0	0	0
歳入		0	0	0
使用料、利用料金等		0	0	0
補助金		0	0	0
その他		0	0	0
使用許可・貸付		0	0	0

歳出	対前年度増減率(%)	-	23.2	46.9
総額		10,680	13,156	19,329
維持管理費		9,698	13,156	14,899
光熱水費		4,937	5,501	5,702
維持保全費		4,761	7,655	9,197
使用料及び賃借料		0	0	0
人件費		0	0	0
工事請負費		982	0	4,430

(円/m²) 【歳入の推移】



【歳出の推移】



比較単位： 総額 / 施設面積 【当該施設】■【分類平均】▨

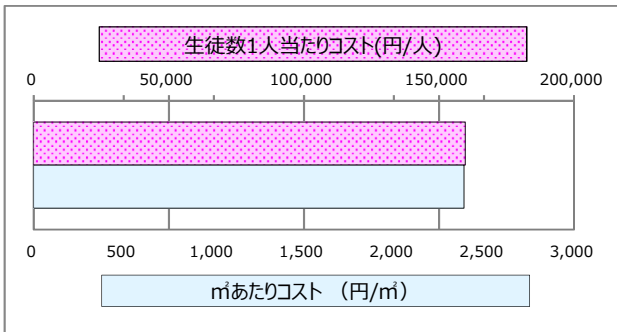
施設サービス提供状況

平均値は、分類平均

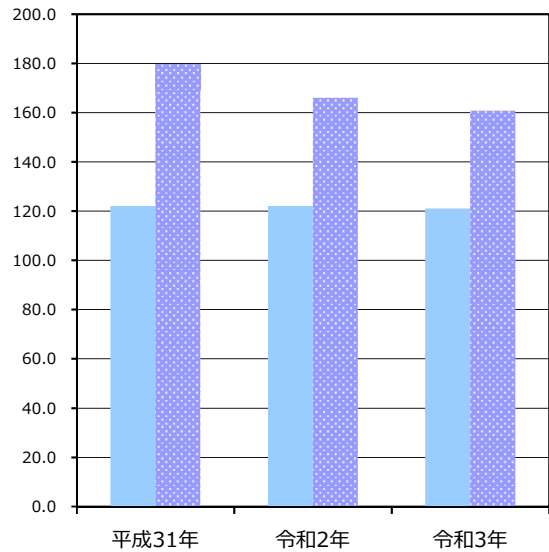
【施設サービス提供状況】

項目		平成31年	令和2年	令和3年
生徒数	実績値 (人)	122	122	121
	対前年度比		0.0%	-0.8%

【単位当たりコスト比較】



■生徒数 ■生徒数平均



施設カルテ

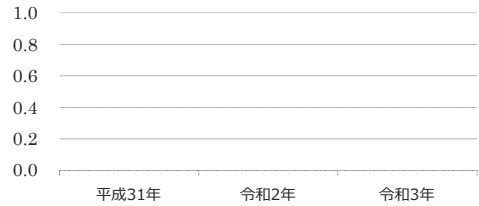
施設名	蟹谷中学校（校舎・体育館）		施設番号	009	
施設大分類	学校教育系施設	施設中分類	学校	施設小分類	中学校

財務情報

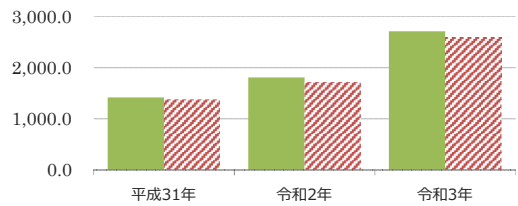
		(千円)		
年度		平成31年	令和2年	令和3年
歳入	対前年度増減率(%)	-	100.0	100.0
総額		0	0	0
歳入		0	0	0
使用料、利用料金等		0	0	0
補助金		0	0	0
その他		0	0	0
使用許可・貸付		0	0	0

歳出	対前年度増減率(%)	-	27.8	49.9
総額		10,035	12,826	19,229
維持管理費		8,498	12,826	12,269
光熱水費		4,186	4,398	4,652
維持保全費		4,312	8,428	7,617
使用料及び賃借料		0	0	0
人件費		0	0	0
工事請負費		1,537	0	6,960

(円/m²) 【歳入の推移】



【歳出の推移】



比較単位： 総額 / 施設面積 【当該施設】■【分類平均】▨

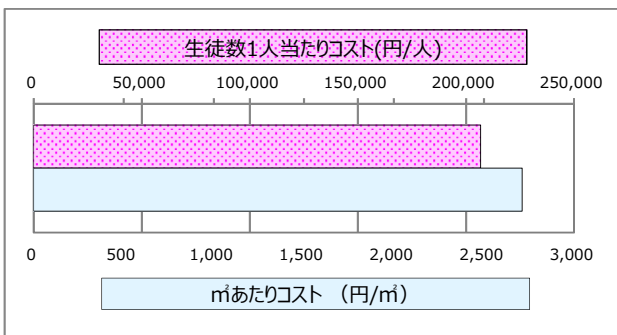
施設サービス提供状況

平均値は、分類平均

【施設サービス提供状況】

項目		平成31年	令和2年	令和3年
生徒数	実績値 (人)	116	106	93
	対前年度比		-8.6%	-12.3%

【単位当たりコスト比較】



■生徒数 ■生徒数平均

