

施設カルテ

施設名	市営住宅（石動住宅）※特公賃含む		施設番号	082	
施設大分類	公営住宅	施設中分類	公営住宅	施設小分類	市営住宅

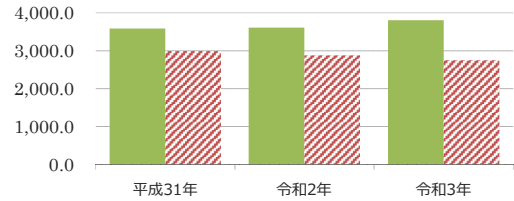
財務情報

(千円)

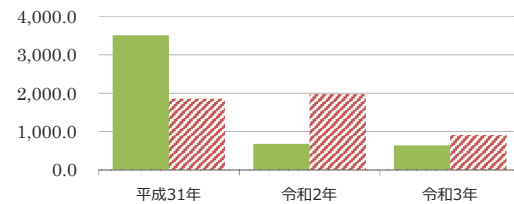
年度	平成31年	令和2年	令和3年
歳入 対前年度増減率(%)	-	0.7	5.4
総額	8,930	8,992	9,481
歳入	8,930	8,992	9,481
使用料、利用料金等	8,930	8,992	9,481
補助金	0	0	0
その他	0	0	0
使用許可・貸付	0	0	0

歳出 対前年度増減率(%)	-	△ 80.8	△ 5.7
総額	8,760	1,685	1,589
維持管理費	2,539	1,685	1,589
光熱水費	11	7	5
維持保全費	2,528	1,678	1,584
使用料及び賃借料	0	0	0
人件費	0	0	0
工事請負費	6,221	0	0

(円/m²) 【歳入の推移】



【歳出の推移】



比較単位： 総額 / 施設面積 【当該施設】 (緑色) 【分類平均】 (斜線)

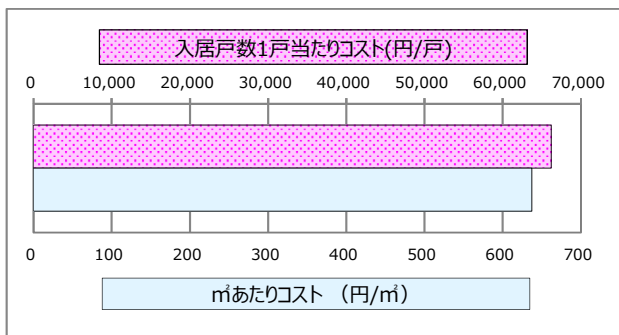
施設サービス提供状況

平均値は、分類平均

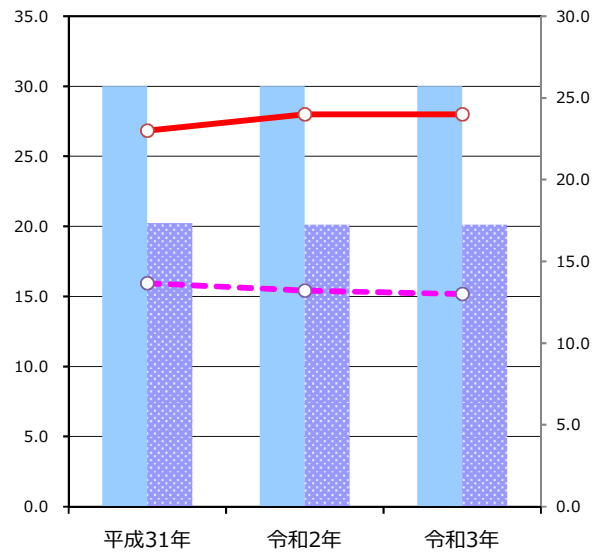
【施設サービス提供状況】

項目	平成31年	令和2年	令和3年
管理戸数	実績値 (戸)	30	30
	対前年度比		0.0%
入居戸数	実績値 (戸)	23	24
	対前年度比		4.3%

【単位当たりコスト比較】



管理戸数 (青) 管理戸数平均 (点線青)
入居戸数 (赤) 入居戸数平均 (点線赤)



施設カルテ

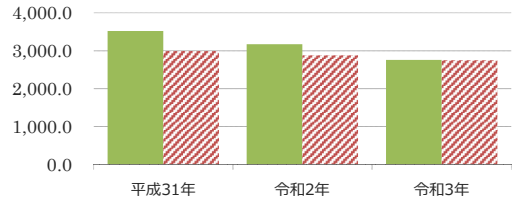
施設名	市営住宅（矢水町第1住宅）1号棟		施設番号	087	
施設大分類	公営住宅	施設中分類	公営住宅	施設小分類	市営住宅

財務情報

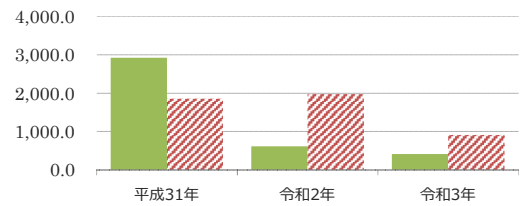
		(千円)		
年度		平成31年	令和2年	令和3年
歳入	対前年度増減率(%)	-	△ 10.0	△ 13.1
総額		936	843	732
歳入		936	843	732
使用料、利用料金等		936	843	732
補助金		0	0	0
その他		0	0	0
使用許可・貸付		0	0	0

歳出	対前年度増減率(%)	-	△ 79.3	△ 32.0
総額		778	161	110
維持管理費		778	161	110
光熱水費		3	0	0
維持保全費		774	161	110
使用料及び賃借料		0	0	0
人件費		0	0	0
工事請負費		0	0	0

(円/m²) 【歳入の推移】



【歳出の推移】



比較単位： 総額 / 施設面積 【当該施設】 (緑色) 【分類平均】 (斜線)

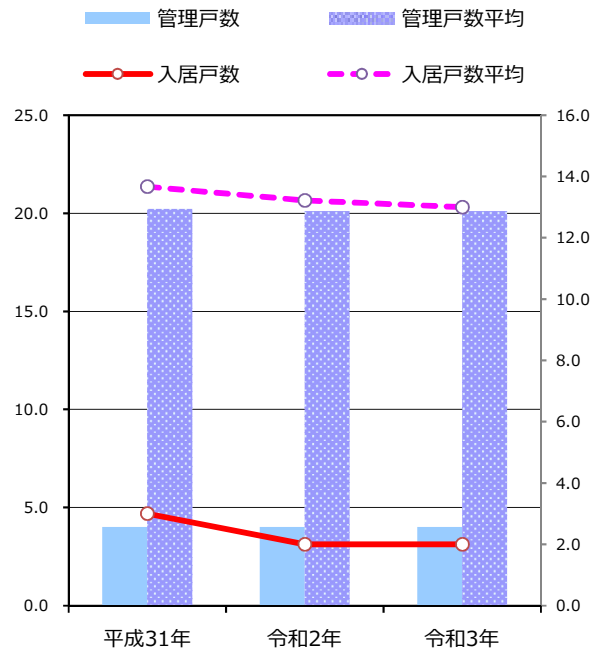
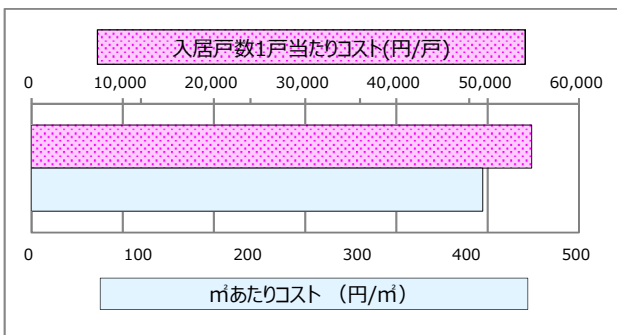
施設サービス提供状況

平均値は、分類平均

【施設サービス提供状況】

項目	平成31年	令和2年	令和3年	
管理戸数	実績値 (戸)	4	4	4
	対前年度比		0.0%	0.0%
入居戸数	実績値 (戸)	3	2	2
	対前年度比		-33.3%	0.0%

【単位当たりコスト比較】



施設カルテ

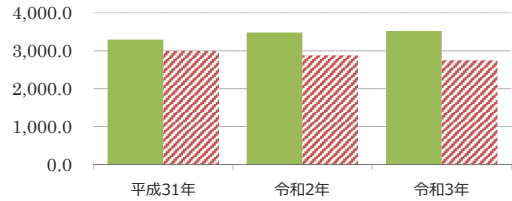
施設名	市営住宅（矢水町第1住宅）2号棟		施設番号	088	
施設大分類	公営住宅	施設中分類	公営住宅	施設小分類	市営住宅

財務情報

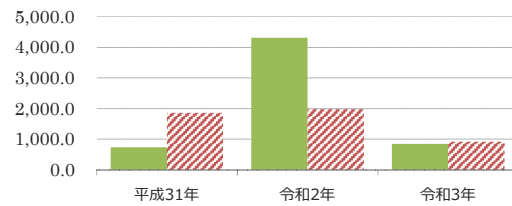
		(千円)		
年度		平成31年	令和2年	令和3年
歳入	対前年度増減率(%)	-	5.5	1.3
総額		4,673	4,931	4,997
歳入		4,673	4,931	4,997
使用料、利用料金等		4,673	4,931	4,997
補助金		0	0	0
その他		0	0	0
使用許可・貸付		0	0	0

歳出	対前年度増減率(%)	-	491.9	△ 80.5
総額		1,032	6,109	1,189
維持管理費		1,032	1,654	1,189
光熱水費		0	3	0
維持保全費		1,032	1,650	1,189
使用料及び賃借料		0	0	0
人件費		0	0	0
工事請負費		0	4,455	0

(円/m) 【歳入の推移】



【歳出の推移】



比較単位： 総額 / 施設面積 【当該施設】 (緑色) 【分類平均】 (斜線)

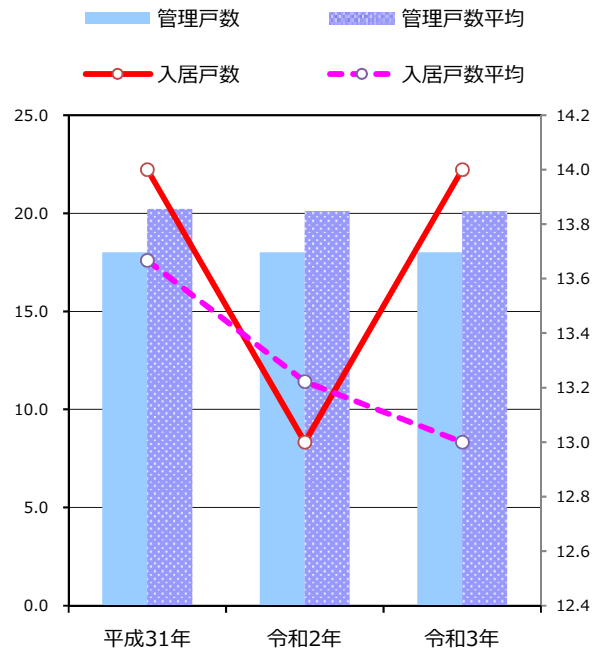
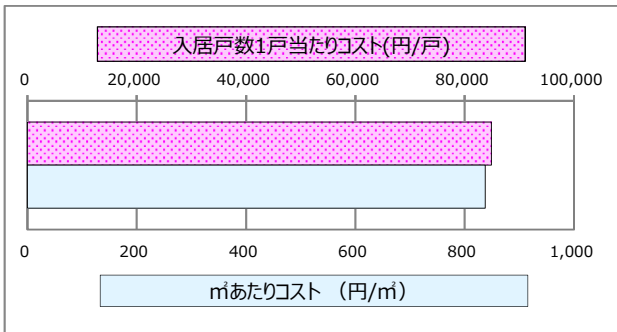
施設サービス提供状況

平均値は、分類平均

【施設サービス提供状況】

項目	平成31年	令和2年	令和3年	
管理戸数	実績値 (戸)	18	18	18
	対前年度比		0.0%	0.0%
入居戸数	実績値 (戸)	14	13	14
	対前年度比		-7.1%	7.7%

【単位当たりコスト比較】



施設カルテ

施設名	市営住宅（矢水町第2住宅）	施設番号	089
施設大分類	公営住宅	施設中分類	公営住宅
		施設小分類	市営住宅

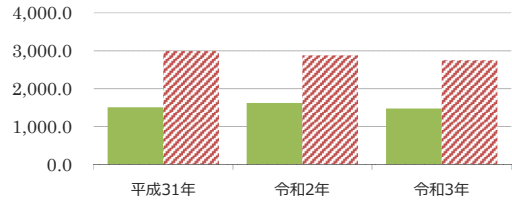
財務情報

(千円)

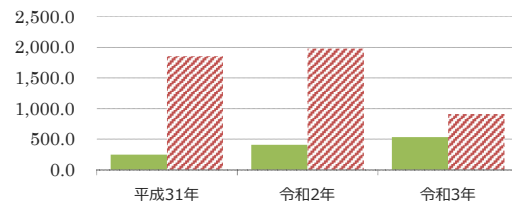
年度	平成31年	令和2年	令和3年
歳入 対前年度増減率(%)	-	7.3	△ 8.8
総額	4,136	4,436	4,046
歳入	4,136	4,436	4,046
使用料、利用料金等	4,136	4,436	4,046
補助金	0	0	0
その他	0	0	0
使用許可・貸付	0	0	0

年度	平成31年	令和2年	令和3年
歳出 対前年度増減率(%)	-	66.0	30.6
総額	674	1,118	1,461
維持管理費	674	1,118	1,461
光熱水費	0	0	0
維持保全費	674	1,118	1,461
使用料及び賃借料	0	0	0
人件費	0	0	0
工事請負費	0	0	0

(円/m²) 【歳入の推移】



【歳出の推移】



比較単位： 総額 / 施設面積 【当該施設】■【分類平均】▨

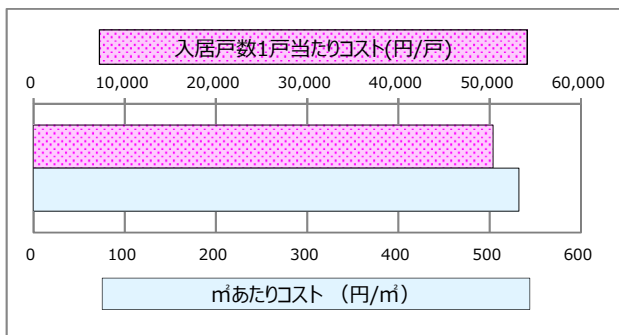
施設サービス提供状況

【施設サービス提供状況】

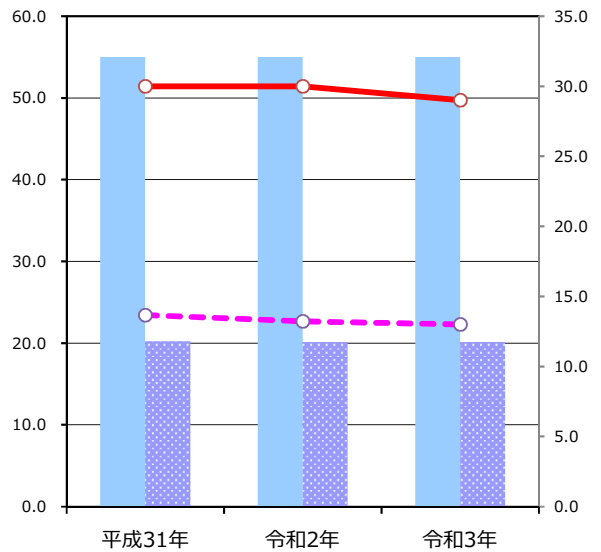
項目	平成31年	令和2年	令和3年
管理戸数	実績値 (戸)	55	55
	対前年度比		0.0%
入居戸数	実績値 (戸)	30	29
	対前年度比		0.0%

平均値は、分類平均

【単位当たりコスト比較】



管理戸数 管理戸数平均
入居戸数 入居戸数平均



施設カルテ

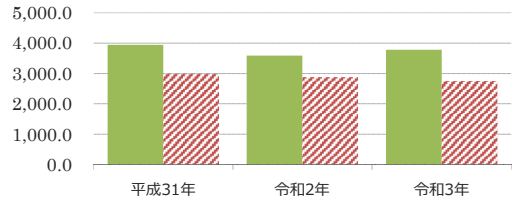
施設名	特定公共賃貸住宅（矢水町）	施設番号	090
施設大分類	公営住宅	施設中分類	公営住宅
		施設小分類	市営住宅

財務情報

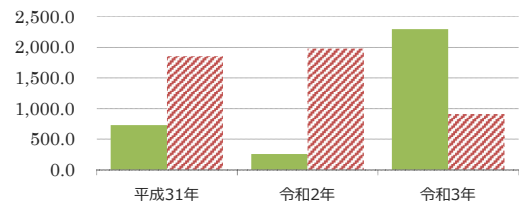
		(千円)		
年度		平成31年	令和2年	令和3年
歳入	対前年度増減率(%)	-	△ 9.1	5.4
総額		9,850	8,958	9,446
歳入		9,850	8,958	9,446
使用料、利用料金等		9,850	8,958	7,328
補助金		0	0	2,118
その他		0	0	0
使用許可・貸付		0	0	0

歳出	対前年度増減率(%)	-	△ 65.2	803.6
総額		1,824	635	5,740
維持管理費		1,824	635	1,208
光熱水費		0	4	0
維持保全費		1,824	632	1,208
使用料及び賃借料		0	0	0
人件費		0	0	0
工事請負費		0	0	4,532

(円/m²) 【歳入の推移】



【歳出の推移】



比較単位： 総額 / 施設面積 【当該施設】 (緑) 【分類平均】 (赤斜線)

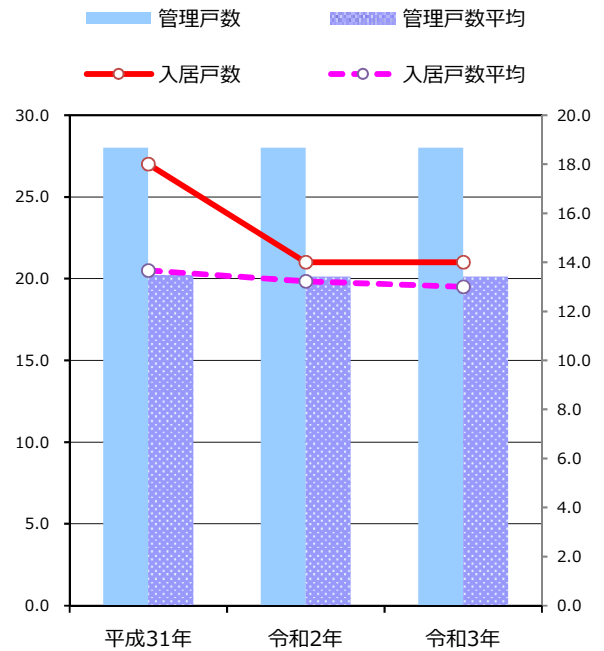
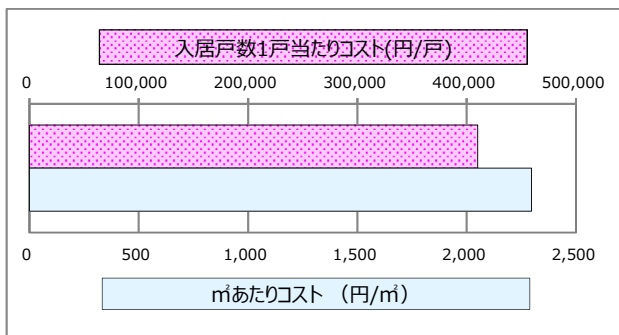
施設サービス提供状況

平均値は、分類平均

【施設サービス提供状況】

項目	平成31年	令和2年	令和3年	
管理戸数	実績値 (戸)	28	28	28
	対前年度比		0.0%	0.0%
入居戸数	実績値 (戸)	18	14	14
	対前年度比		-22.2%	0.0%

【単位当たりコスト比較】



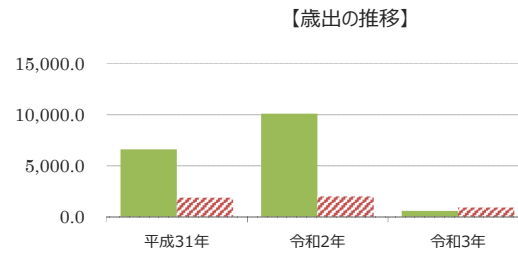
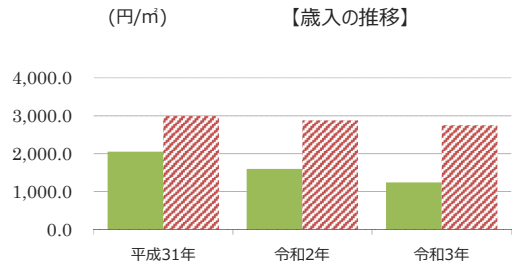
施設カルテ

施設名	市営住宅（津沢第1住宅）		施設番号	083	
施設大分類	公営住宅	施設中分類	公営住宅	施設小分類	市営住宅

財務情報

		(千円)		
年度		平成31年	令和2年	令和3年
歳入	対前年度増減率(%)	-	△ 22.1	△ 22.3
総額		407	317	246
歳入		407	317	246
使用料、利用料金等		407	317	246
補助金		0	0	0
その他		0	0	0
使用許可・貸付		0	0	0

歳出	対前年度増減率(%)	-	53.3	△ 94.5
総額		1,308	2,005	110
維持管理費		318	322	110
光熱水費		0	0	0
維持保全費		318	322	110
使用料及び賃借料		0	0	0
人件費		0	0	0
工事請負費		990	1,683	0



比較単位： 総額 / 施設面積 【当該施設】 (緑色) 【分類平均】 (赤斜線)

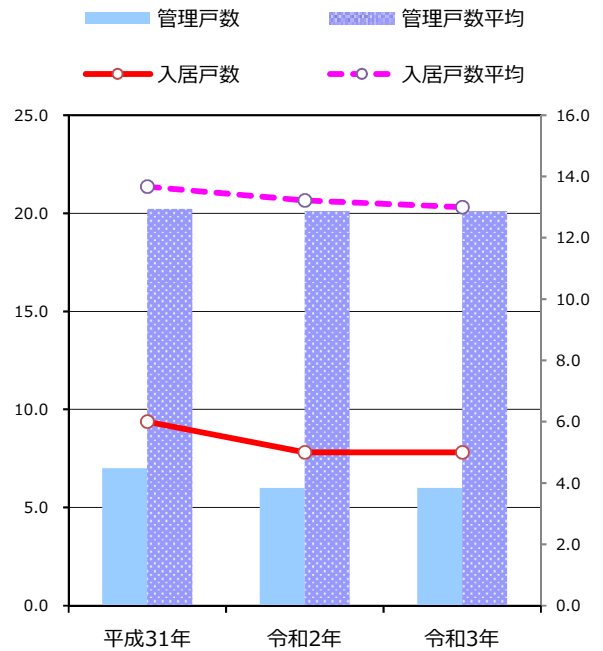
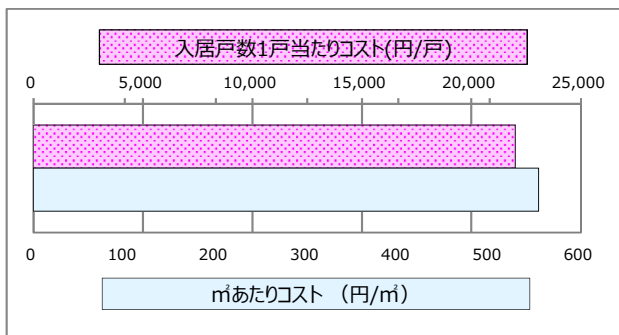
施設サービス提供状況

平均値は、分類平均

【施設サービス提供状況】

項目	平成31年	令和2年	令和3年
管理戸数	実績値 (戸) 7	6	6
	対前年度比	-14.3%	0.0%
入居戸数	実績値 (戸) 6	5	5
	対前年度比	-16.7%	0.0%

【単位当たりコスト比較】



施設カルテ

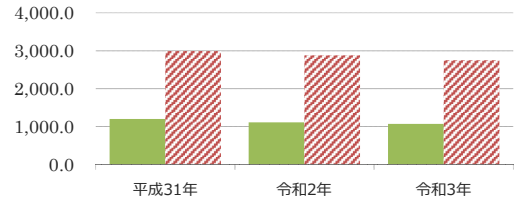
施設名	市営住宅（津沢第2住宅）	施設番号	084
施設大分類	公営住宅	施設中分類	公営住宅
		施設小分類	市営住宅

財務情報

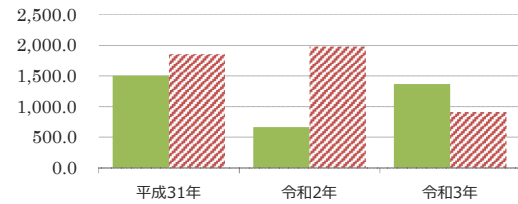
		(千円)		
年度		平成31年	令和2年	令和3年
歳入	対前年度増減率(%)	-	△ 7.9	△ 3.6
総額		397	366	353
歳入		397	366	353
使用料、利用料金等		397	366	353
補助金		0	0	0
その他		0	0	0
使用許可・貸付		0	0	0

歳出	対前年度増減率(%)	-	△ 55.7	105.8
総額		497	220	452
維持管理費		497	220	452
光熱水費		0	0	0
維持保全費		497	220	452
使用料及び賃借料		0	0	0
人件費		0	0	0
工事請負費		0	0	0

(円/m²) 【歳入の推移】



【歳出の推移】



比較単位： 総額 / 施設面積 【当該施設】 (緑色) 【分類平均】 (斜線)

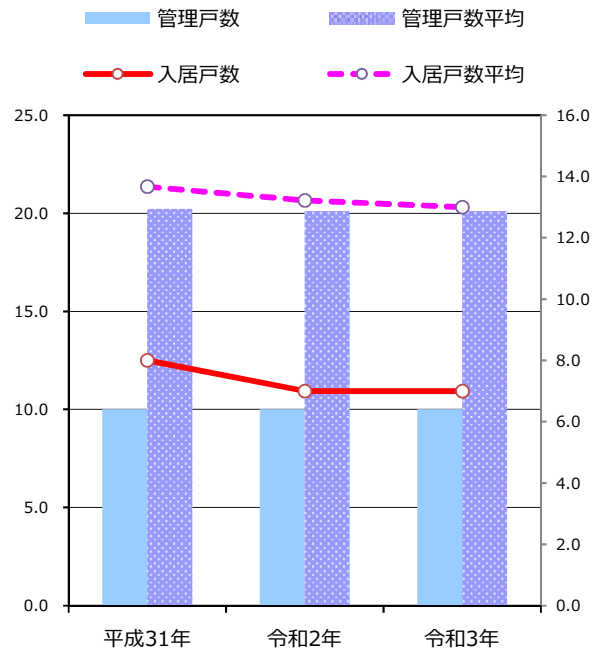
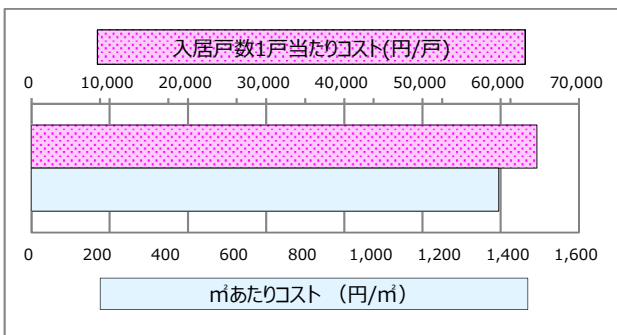
施設サービス提供状況

平均値は、分類平均

【施設サービス提供状況】

項目	平成31年	令和2年	令和3年	
管理戸数	実績値 (戸)	10	10	10
	対前年度比		0.0%	0.0%
入居戸数	実績値 (戸)	8	7	7
	対前年度比		-12.5%	0.0%

【単位当たりコスト比較】



施設カルテ

施設名	市営住宅（津沢第3住宅）1号棟		施設番号	085	
施設大分類	公営住宅	施設中分類	公営住宅	施設小分類	市営住宅

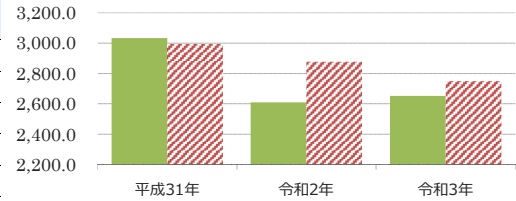
財務情報

(千円)

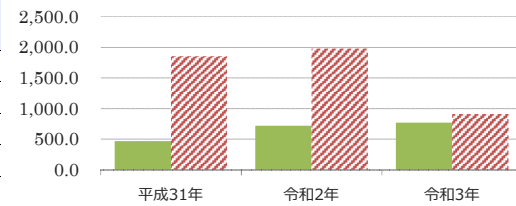
年度	平成31年	令和2年	令和3年
歳入 対前年度増減率(%)	-	△ 14.0	1.6
総額	4,448	3,826	3,887
歳入	4,448	3,826	3,887
使用料、利用料金等	4,448	3,826	3,887
補助金	0	0	0
その他	0	0	0
使用許可・貸付	0	0	0

年度	平成31年	令和2年	令和3年
歳出 対前年度増減率(%)	-	54.3	7.0
総額	681	1,051	1,125
維持管理費	681	1,051	1,125
光熱水費	0	79	0
維持保全費	681	971	1,125
使用料及び賃借料	0	0	0
人件費	0	0	0
工事請負費	0	0	0

(円/m²) 【歳入の推移】



【歳出の推移】



比較単位： 総額 / 施設面積 【当該施設】 (緑) 【分類平均】 (赤)

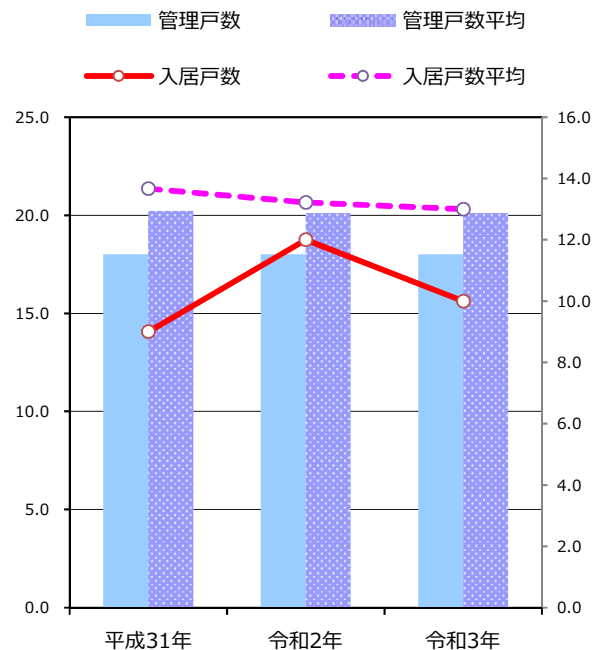
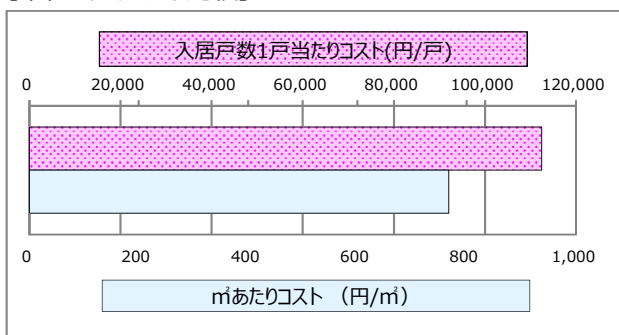
施設サービス提供状況

平均値は、分類平均

【施設サービス提供状況】

項目	平成31年	令和2年	令和3年
管理戸数	実績値 (戸)	18	18
	対前年度比		0.0%
入居戸数	実績値 (戸)	9	10
	対前年度比		33.3%

【単位当たりコスト比較】



施設カルテ

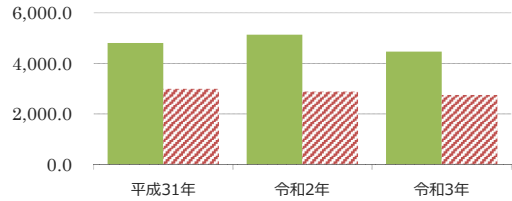
施設名	市営住宅（津沢第3住宅）2号棟	施設番号	086
施設大分類	公営住宅	施設中分類	公営住宅
		施設小分類	市営住宅

財務情報

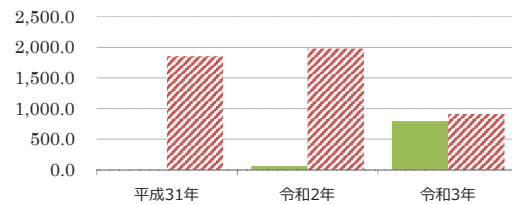
		(千円)		
年度		平成31年	令和2年	令和3年
歳入	対前年度増減率(%)	-	6.7	△13.1
総額		4,186	4,468	3,884
歳入		4,186	4,468	3,884
使用料、利用料金等		4,186	4,468	3,884
補助金		0	0	0
その他		0	0	0
使用許可・貸付		0	0	0

歳出	対前年度増減率(%)	-	100.0	1194.5
総額		0	53	688
維持管理費		0	53	688
光熱水費		0	0	0
維持保全費		0	53	688
使用料及び賃借料		0	0	0
人件費		0	0	0
工事請負費		0	0	0

(円/m²) 【歳入の推移】



【歳出の推移】



比較単位： 総額 / 施設面積 【当該施設】 (緑) 【分類平均】 (赤斜線)

施設サービス提供状況

平均値は、分類平均

【施設サービス提供状況】

項目	平成31年	令和2年	令和3年	
管理戸数	実績値 (戸)	12	12	12
	対前年度比		0.0%	0.0%
入居戸数	実績値 (戸)	12	12	12
	対前年度比		0.0%	0.0%

【単位当たりコスト比較】

