



# 施設カルテ

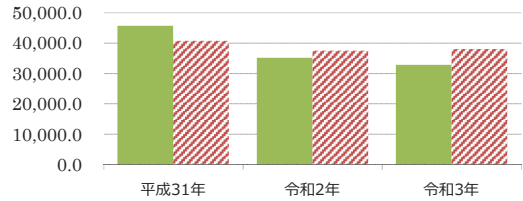
施設名	石動放課後児童クラブ		施設番号	053	
施設大分類	子育て支援施設	施設中分類	幼児・児童施設	施設小分類	放課後児童クラブ

## 財務情報

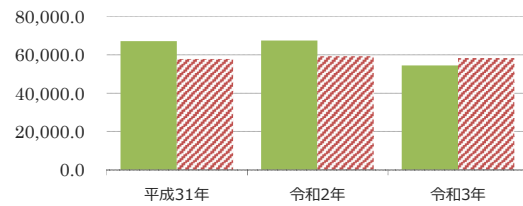
(千円)

年度	平成31年	令和2年	令和3年
歳入 対前年度増減率(%)	-	△ 23.2	△ 6.6
総額	6,585	5,060	4,728
歳入	6,585	5,060	4,728
使用料、利用料金等	2,175	2,049	2,182
補助金	4,410	3,011	2,546
その他	0	0	0
使用許可・貸付	0	0	0

(円/m) 【歳入の推移】



【歳出の推移】



比較単位： 総額 / 施設面積 【当該施設】 (緑) 【分類平均】 (斜線)

年度	平成31年	令和2年	令和3年
歳出 対前年度増減率(%)	-	0.5	△ 19.2
総額	9,664	9,713	7,847
維持管理費	9,664	9,713	7,847
光熱水費	492	453	486
維持保全費	9,172	9,259	7,361
使用料及び賃借料	0	0	0
人件費	0	0	0
工事請負費	0	0	0

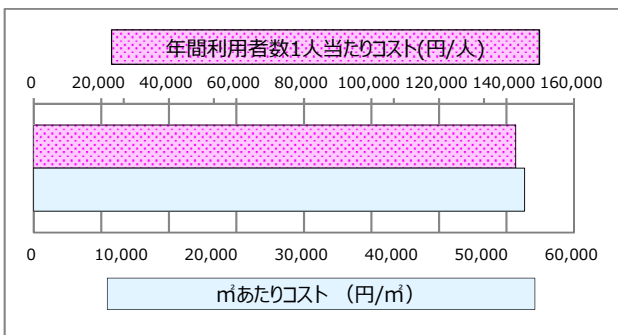
## 施設サービス提供状況

平均値は、分類平均

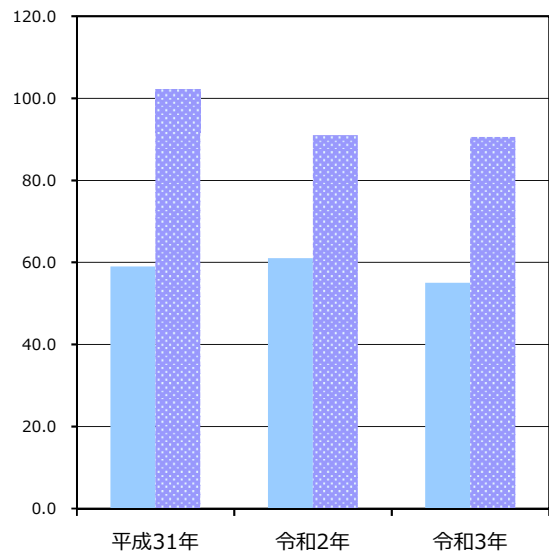
【施設サービス提供状況】

項目	平成31年	令和2年	令和3年
開館(利用可能)日数(日)	288	240	240
年間利用者実績値(人)	59	61	55
数 対前年度比		3.4%	-9.8%

【単位当たりコスト比較】



■ 年間利用者数 ■ 年間利用者数平均





# 施設カルテ

施設名	おおたに放課後児童クラブ		施設番号	052	
施設大分類	子育て支援施設	施設中分類	幼児・児童施設	施設小分類	放課後児童クラブ

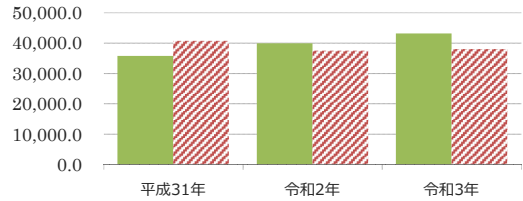
## 財務情報

(千円)

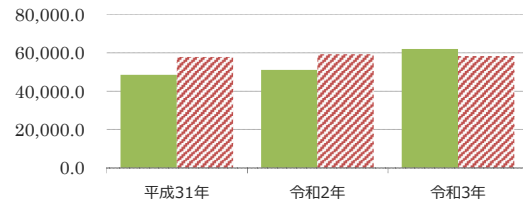
年度	平成31年	令和2年	令和3年
歳入 対前年度増減率(%)	-	11.8	8.0
総額	11,334	12,670	13,686
歳入	11,334	12,670	13,686
使用料、利用料金等	5,424	4,855	5,078
補助金	5,910	7,815	8,608
その他	0	0	0
使用許可・貸付	0	0	0

歳出 対前年度増減率(%)	平成31年	令和2年	令和3年
総額	15,372	16,185	19,668
維持管理費	15,372	16,185	19,668
光熱水費	109	102	92
維持保全費	15,139	15,957	19,451
使用料及び賃借料	124	125	125
人件費	0	0	0
工事請負費	0	0	0

【歳入の推移】



【歳出の推移】



比較単位： 総額 / 施設面積 【当該施設】 (緑色) 【分類平均】 (斜線)

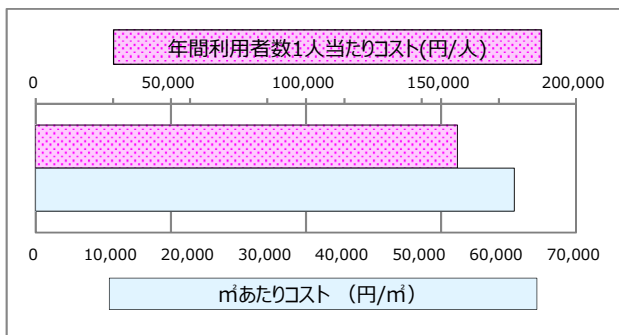
## 施設サービス提供状況

平均値は、分類平均

【施設サービス提供状況】

項目	平成31年	令和2年	令和3年
開館(利用可能)日数 (日)	240	289	287
年間利用者実績値 (人)	145	121	126
数 対前年度比		-16.6%	4.1%

【単位当たりコスト比較】



■ 年間利用者数 ■ 年間利用者数平均

