

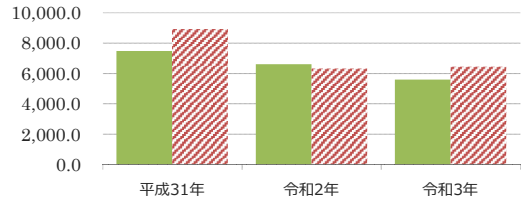
施設カルテ

施設名	石動きりこども園		施設番号	042	
施設大分類	子育て支援施設	施設中分類	幼保・こども園	施設小分類	保育所

財務情報

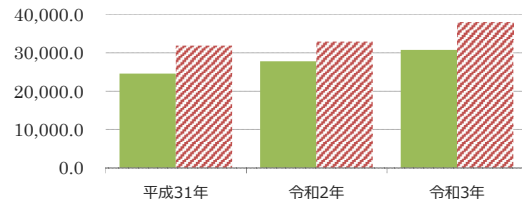
		(千円)		
年度		平成31年	令和2年	令和3年
歳入	対前年度増減率(%)	-	△ 11.6	△ 15.2
総額		9,976	8,820	7,478
歳入		9,976	8,820	7,478
使用料、利用料金等		9,976	7,820	6,728
補助金		0	1,000	750
その他		0	0	0
使用許可・貸付		0	0	0

(円/m) 【歳入の推移】



		(千円)		
年度		平成31年	令和2年	令和3年
歳出	対前年度増減率(%)	-	12.9	10.8
総額		32,858	37,088	41,079
維持管理費		32,858	37,088	41,079
光熱水費		3,868	3,465	3,836
維持保全費		9,635	12,333	13,413
使用料及び賃借料		89	81	81
人件費		19,266	21,209	23,749
工事請負費		0	0	0

【歳出の推移】



比較単位： 総額 / 施設面積 【当該施設】 (緑色) 【分類平均】 (斜線)

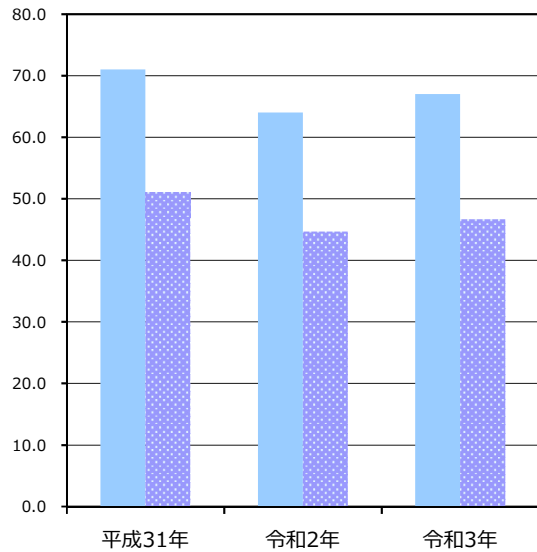
施設サービス提供状況

平均値は、分類平均

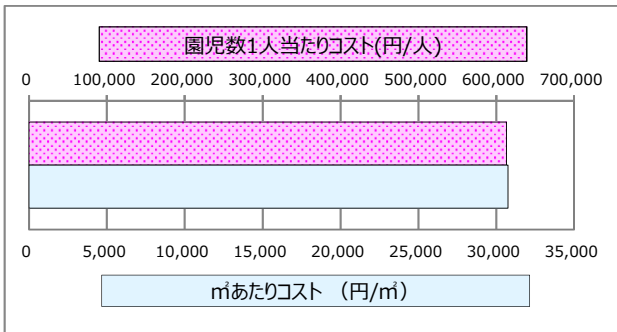
【施設サービス提供状況】

項目		平成31年	令和2年	令和3年
園児数	実績値 (人)	71	64	67
	対前年度比		-9.9%	4.7%

■ 園児数 ■ 園児数平均



【単位当たりコスト比較】



施設カルテ

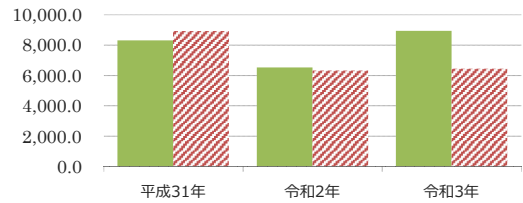
施設名	埴生保育所		施設番号	043	
施設大分類	子育て支援施設	施設中分類	幼保・こども園	施設小分類	保育所

財務情報

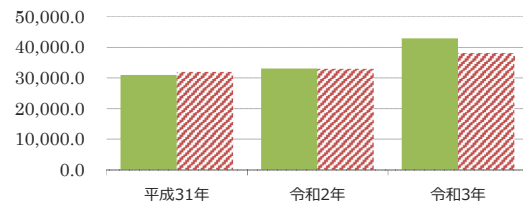
		(千円)		
年度		平成31年	令和2年	令和3年
歳入	対前年度増減率(%)	-	△ 21.5	37.1
総額		6,646	5,214	7,147
歳入		6,646	5,214	7,147
使用料、利用料金等		6,646	4,214	6,397
補助金		0	1,000	750
その他		0	0	0
使用許可・貸付		0	0	0

歳出	対前年度増減率(%)	-	6.6	30.0
総額		24,753	26,389	34,297
維持管理費		24,753	26,389	34,297
光熱水費		3,199	3,272	3,704
維持保全費		9,627	10,505	12,745
使用料及び賃借料		0	0	0
人件費		11,927	12,612	17,848
工事請負費		0	0	0

(円/m) 【歳入の推移】



【歳出の推移】



比較単位： 総額 / 施設面積 【当該施設】 (緑) 【分類平均】 (赤斜線)

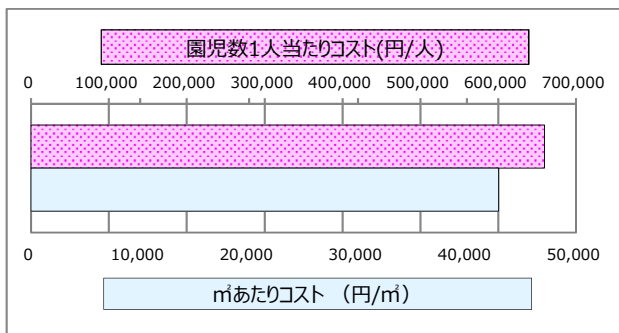
施設サービス提供状況

平均値は、分類平均

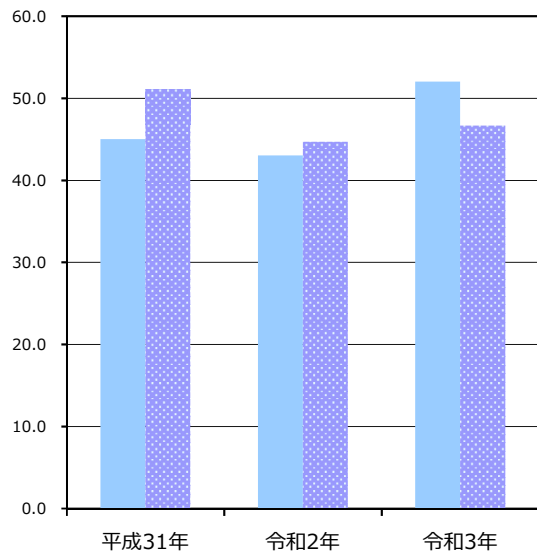
【施設サービス提供状況】

項目		平成31年	令和2年	令和3年
園児数	実績値 (人)	45	43	52
	対前年度比		-4.4%	20.9%

【単位当たりコスト比較】



■ 園児数 ■ 園児数平均



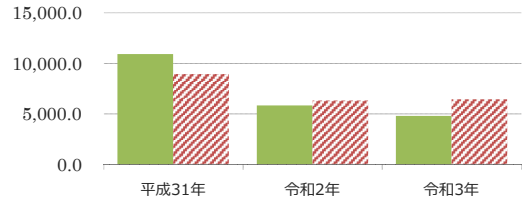
施設カルテ

施設名	水島保育所		施設番号	046	
施設大分類	子育て支援施設	施設中分類	幼保・こども園	施設小分類	保育所

財務情報

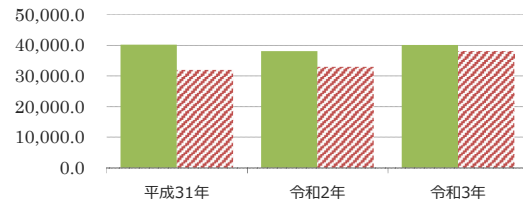
		(千円)		
年度		平成31年	令和2年	令和3年
歳入	対前年度増減率(%)	-	△ 46.7	△ 17.9
総額		5,242	2,795	2,295
歳入		5,242	2,795	2,295
使用料、利用料金等		5,242	1,795	1,795
補助金		0	1,000	500
その他		0	0	0
使用許可・貸付		0	0	0

(円/m²) 【歳入の推移】



		(千円)		
年度		平成31年	令和2年	令和3年
歳出	対前年度増減率(%)	-	△ 5.2	5.1
総額		19,251	18,257	19,192
維持管理費		19,251	18,257	19,192
光熱水費		1,536	1,444	1,422
維持保全費		8,727	10,326	12,875
使用料及び賃借料		0	0	0
人件費		8,987	6,486	4,895
工事請負費		0	0	0

【歳出の推移】



比較単位： 総額 / 施設面積 【当該施設】 (緑) 【分類平均】 (赤)

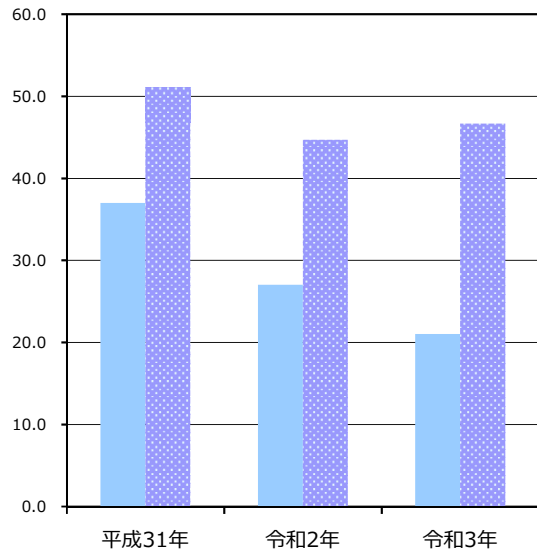
施設サービス提供状況

平均値は、分類平均

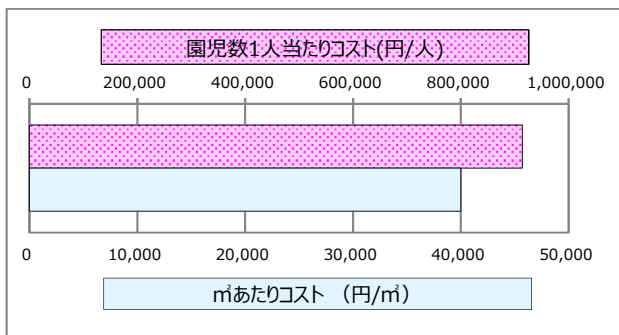
【施設サービス提供状況】

項目		平成31年	令和2年	令和3年
園児数	実績値 (人)	37	27	21
	対前年度比		-27.0%	-22.2%

■ 園児数 ■ 園児数平均



【単位当たりコスト比較】



施設カルテ

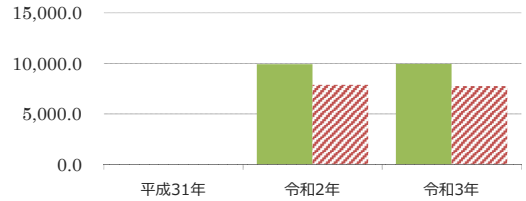
施設名	大谷こども園		施設番号	157	
施設大分類	子育て支援施設	施設中分類	幼保・こども園	施設小分類	幼稚園

財務情報

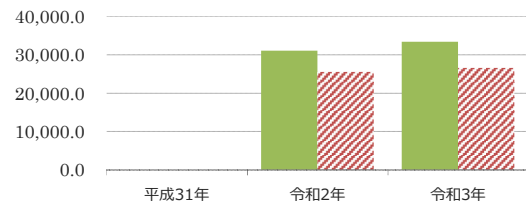
		(千円)		
年度		平成31年	令和2年	令和3年
歳入	対前年度増減率(%)	-	100.0	0.3
総額		0	27,391	27,462
歳入		0	27,391	27,462
使用料、利用料金等		0	25,391	26,112
補助金		0	2,000	1,350
その他		0	0	0
使用許可・貸付		0	0	0

歳出	対前年度増減率(%)	-	100.0	7.6
総額		0	85,724	92,257
維持管理費		0	85,724	92,257
光熱水費		0	6,011	6,233
維持保全費		0	29,009	31,659
使用料及び賃借料		0	336	0
人件費		0	50,369	54,366
工事請負費		0	0	0

(円/m²) 【歳入の推移】



【歳出の推移】



比較単位： 総額 / 施設面積 【当該施設】 (緑) 【分類平均】 (赤斜線)

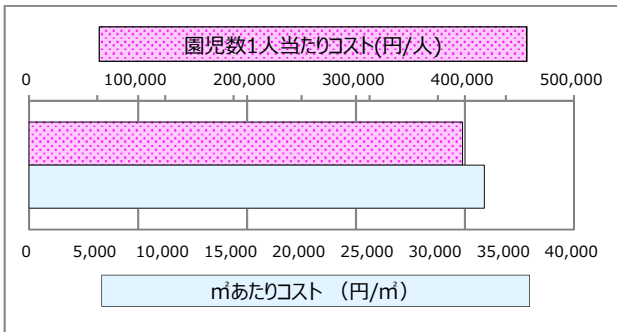
施設サービス提供状況

平均値は、分類平均

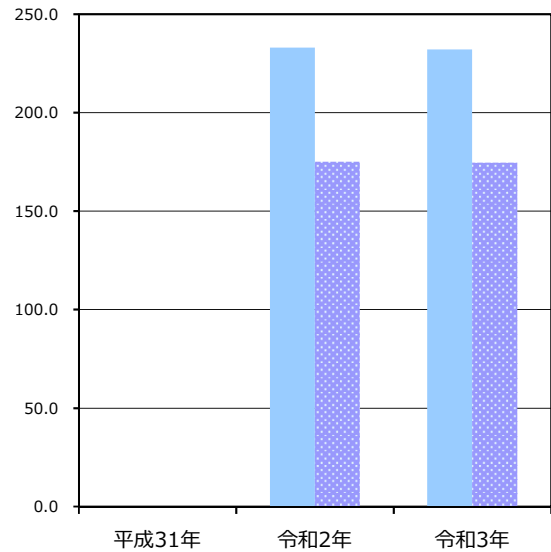
【施設サービス提供状況】

項目		平成31年	令和2年	令和3年
園児数	実績値 (人)	0	233	232
	対前年度比		100.0%	-0.4%

【単位当たりコスト比較】



■ 園児数 ■ 園児数平均



施設カルテ

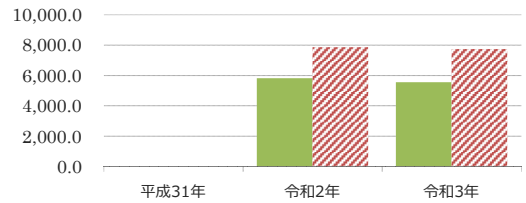
施設名	蟹谷こども園		施設番号	158	
施設大分類	子育て支援施設	施設中分類	幼保・こども園	施設小分類	幼稚園

財務情報

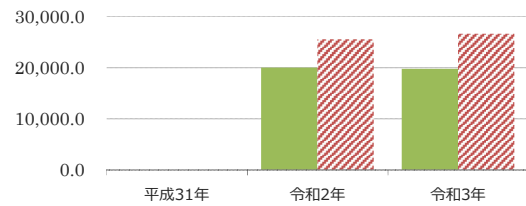
		(千円)		
年度		平成31年	令和2年	令和3年
歳入	対前年度増減率(%)	-	100.0	△ 4.5
総額		0	11,772	11,237
歳入		0	11,772	11,237
使用料、利用料金等		0	10,272	10,187
補助金		0	1,500	1,050
その他		0	0	0
使用許可・貸付		0	0	0

歳出	対前年度増減率(%)	-	100.0	△ 1.0
総額		0	40,435	40,030
維持管理費		0	40,435	40,030
光熱水費		0	3,295	3,820
維持保全費		0	3,773	6,104
使用料及び賃借料		0	0	0
人件費		0	33,366	30,106
工事請負費		0	0	0

(円/m²) 【歳入の推移】



【歳出の推移】



比較単位： 総額 / 施設面積 【当該施設】 (緑) 【分類平均】 (赤斜線)

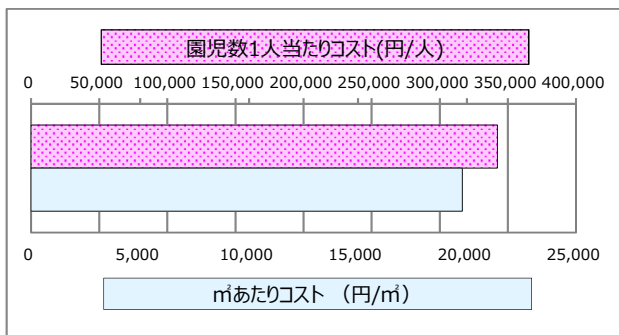
施設サービス提供状況

平均値は、分類平均

【施設サービス提供状況】

項目		平成31年	令和2年	令和3年
園児数	実績値 (人)	0	117	117
	対前年度比		100.0%	0.0%

【単位当たりコスト比較】



■ 園児数 ■ 園児数平均

