

おやべ

広報

第691号

令和2年12月10日発行
1月号の発行日：1月14日

2020

12

Contents	今月号の内容	
年末年始 市の業務案内	2	猛将 木曾義仲④・おやべの職場探訪⑦ 12
2020年 おやべのあゆみ	3	おやべ型1%まちづくり事業 13
税務課・砺波税務署からのお知らせ	4	情報ひろば 14
市政ニュース	6~8	スポーツ通信局 17
11月の話題	9	すこやか子育てナビ 18
クロスランドプレス	10	いきいき健康ひろば 20
		母乳で元気・図書館からのお知らせ 22



市ホームページ



市公式Facebook



<http://www.city.oyabe.toyama.jp/>



<https://www.facebook.com/oyabecity/>



小矢部市民交流プラザがオープンしました

11月28日 小矢部市民交流プラザ開館式

年末年始 市の業務案内 12月25日(金)～1月6日(水)

○ 平常どおり利用できます
 — 利用できません
 △ 利用に制限があります

施設名等	問い合わせ 電話番号	12月						1月						
		25日(金)	26日(土)	27日(日)	28日(月)	29日(火)	30日(水)	31日(木)	1日(金・祝)	2日(土)	3日(日)	4日(月)	5日(火)	6日(水)
市役所	67-1760	○	—	△ 市民課*	○	—	—	—	—	—	—	○	○	○
出生、死亡、婚姻など戸籍の届出は、休み中も警備員室で受け付けます。 ※12月27日(日) 8:30～12:15 市民課で戸籍、住民票、印鑑登録の証明発行業務 およびマイナンバーカード交付のみ取り扱います。														
総合保健福祉センター	67-8601	○	—	—	○	—	—	—	—	—	—	○	○	○
クロスランドおやべ	68-0932	○	○	○	△ 17:00まで	—	—	△ ※	—	—	△ 成人式	○	○	—
※12月31日(木) 17:00～1月1日(金・祝) 1:00 イルミ年越し点灯														
アートハウスおやべ	53-5344	○	○	○	△ 17:00まで	—	—	—	—	—	—	○	○	—
市民体育館	67-4500	○	○	○	○	—	—	—	—	—	—	○	○	○
市民交流プラザ	67-4500	○	○	○	○	—	—	—	—	—	—	○	○	○
津沢コミュニティプラザ	61-2270	○	○	○	○	—	—	—	—	—	—	○	○	○
津沢コミュニティ図書コーナー	61-2270	○	○	○	—	—	—	—	—	—	—	—	○	○
市民図書館	67-2056	○	○	○	—	—	—	—	—	—	—	—	○	○
文化スポーツセンター	67-7686	○	○	○	—	—	—	—	—	—	—	—	○	○
屋内スポーツセンター	67-5566	○	○	○	—	—	—	—	—	—	—	—	○	○
武道館	68-1723	○	○	○	—	—	—	—	—	—	—	—	○	○
藪波スポーツセンター	61-2046	○	○	○	○	—	—	—	—	—	—	○	○	○
水島スポーツセンター	61-2524	○	○	○	○	—	—	—	—	—	—	○	○	○
北蟹谷スポーツセンター	69-8321	○	○	○	○	—	—	—	—	—	—	○	○	○
小矢部市大谷博物館	68-2717	○	○	○	—	—	—	—	—	—	—	—	○	○
ふるさと歴史館	67-8122	12月1日(火) から2月末まで休館												
桜町JOMONパーク	67-5255	12月1日(火) から2月末まで休館												
倶利伽羅源平の郷壇生口	67-5645	○	○	○	—	—	—	—	—	—	—	○	○	○

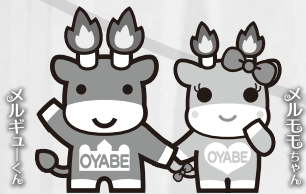
施設名等	問い合わせ 電話番号	12月						1月						
		25日(金)	26日(土)	27日(日)	28日(月)	29日(火)	30日(水)	31日(木)	1日(金・祝)	2日(土)	3日(日)	4日(月)	5日(火)	6日(水)
市営バス(メルバス)	67-1760 生活環境課 内線753	○	○	○	○	○	○	—	—	—	—	○	○	○
市営バス(乗合タクシー)	67-1760 生活環境課 内線753	○	—	—	○	○	○	—	—	—	—	○	○	○
環境センター受付	61-4100 環境センター	○	○	—	○	—	—	—	—	—	—	○	○	○
不燃物処理場受付	68-1059 不燃物処理場	○	—	—	○	—	—	—	—	—	—	○	○	○
可燃ごみの収集	67-1760 生活環境課 内線755	○	—	—	○	○	—	○	—	—	—	○	○	—
し尿汲み取り・受付	61-4277 小矢部衛生工業	○	—	—	○	—	—	—	—	—	—	—	—	○

1月の
「不燃・資源・有書ごみ
の収集日」は
右記のとおりです

※1月は、収集日が通常と異なっています。

第1土曜日の地区	石動1～5区(西部・中部・東部・北部・南部)	→ 1月 9日(土)
第2土曜日の地区	壇生・松沢・若林・藪波	→ 1月16日(土)
第3土曜日の地区	正得・荒川・子撫・宮島・水島	→ 1月23日(土)
第4土曜日の地区	南谷・北蟹谷・津沢・東蟹谷	→ 1月30日(土)

問い合わせ 生活環境課 ☎67-1760 内線753、755



2020年 おやべのあゆみ

新型コロナウイルス感染症によって大きな影響を受けた2020年でした。
広報おやべで取り上げた話題を中心に2020年を振り返ります。

6月

5日 津沢あんどんふれあい会館開館式



7月

17日 石動駅前広場景観照明施設点灯式



8月

11日 TOYAMA2020高等学校野球大会
石動高校野球部準優勝



29日 市民健康フォーラム

9月

27日 市総合防災訓練

10月

5日 阿曾三右衛門翁・前田利秀公感謝祭
29日 市政功労者表彰
農林業振興事業功労者表彰

11月

14日 おやべイルミ2020オープン
15日 津沢小学校開校40周年記念式典
第41回小矢部市農業祭
28日 小矢部市民交流プラザ開館式

1月

1日 第44回小矢部元旦マラソン大会
3日 第58回小矢部市成人式
5日 市消防出初式
6日 小矢部市新年会

2月

15日 市男女共同参画市民のつどい
16日 市教育大会
子ども伝統文化祭
18日 大谷こども園竣工式
19日 蟹谷こども園竣工式

3月

26日 小矢部市民図書館開館



4月

2日 大谷こども園開園



蟹谷こども園開園



5月

28日 新型コロナウイルス感染症対策研修会

税務課・砺波税務署からのお知らせ

1 事業者の皆さんへ（給与支払報告書の提出）

令和2年中に給与を支払った事業者は、給与支払報告書（個人別明細書）を作成し、従業員の令和3年1月1日現在（退職の場合は、退職日現在）における住所地の市町村長に、提出することが義務付けられています。

12月上旬に市から送付された「給与支払報告書（総括表）」を添付して、2月1日（月）までに税務課へ提出してください。

給与支払報告書は、令和3年度の個人住民税の課税根拠となる重要な書類です。提出漏れや遅れがあると賦課決定に支障をきたしますので、期限までに正しく記入して提出してください。

地方税ポータルシステム（eLTAX）の利用による電子申告受け付けも可能です。詳しくは、地方税共同機構ホームページ（<https://www.eltax.lta.go.jp/>）をご覧ください。



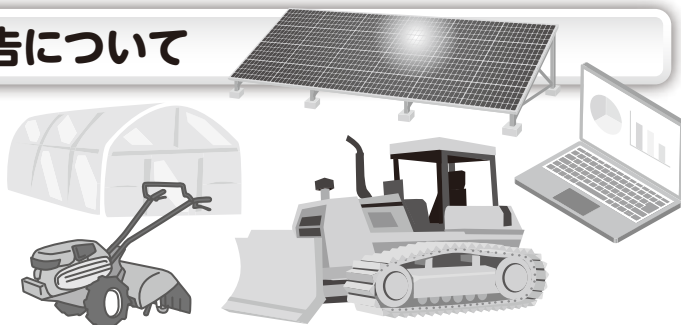
地方税共同機構HP

問い合わせ 税務課 市民税担当 ☎67-1760 内線721、724、725

2 償却資産（固定資産税）の申告について

償却資産の所有者は、令和3年1月1日現在で小矢部市内に所有している事業用償却資産について申告してください。

なお、申告書にはマイナンバー（個人番号または法人番号）の記載が必要です。



令和3年度 新型コロナウイルス感染症の影響に伴う固定資産税の減免について

新型コロナウイルス感染症の感染拡大防止措置により、厳しい経営環境に直面している中小事業者等に対し、令和3年度の課税分に限定し、償却資産と事業用家屋に係る固定資産税の負担を軽減します。

基準 令和2年2月から10月までの、任意の連続する3カ月間の事業収入を前年の同期間と比較し、事業収入の減少程度（30%以上）に応じて減免を適用します。

手続き 認定経営革新等支援機関（税理士、公認会計士、弁護士、商工会議所、商工会など）の確認を受けた後に、減免申告書を提出してください。詳しくは、税務課ホームページをご覧ください。

小矢部市 固定資産税 減免

検索

市固定資産税HP



申告期間 令和3年1月4日（月）～2月1日（月）

問い合わせ 税務課 資産税担当 ☎67-1760 内線709、727

3 年末における夜間納税相談および年末臨時納付窓口について

令和2年中に納める必要のある市税・国民健康保険税の納め忘れはありませんか。

平日に市税などの納付に行くことができなかった人、納付書を紛失して納付できない人や納税について相談したい人を対象に、以下の日程で窓口を設けますので、ご利用ください。

夜間納税相談	期日	12月25日(金)
	時間	17:15~20:00
年末臨時納付窓口	期日	12月30日(水)
	時間	9:00~17:00
開設場所	小矢部市役所 1階 税務課	



問い合わせ 税務課 納税担当 ☎67-1760 内線723、728、729、730

4 令和2年分確定申告について、税務署よりお知らせ

自宅からスマート申告 ※感染症の感染拡大防止にも、e-Tax送信(電子申告)が役立ちます。

マイナンバーカードを使えば、自宅のパソコンやスマートフォンを使って申告書を作成し、そのままe-Tax送信(電子申告)ができます。詳しくは、国税庁ホームページ(<https://www.nta.go.jp>)をご覧ください。

マイナンバーカードやICカードリーダライタをお持ちでない人も、お近くの税務署で、職員と対面による本人確認(運転免許証など本人確認ができる書類の提示)後に発行している「ID・パスワード」があればe-Tax送信ができます。ただし、「ID・パスワード」方式は、暫定的な対応ですので、お早めにマイナンバーカードの取得をお願いします。

手順① 「国税庁ホームページ」へアクセス

確定申告

検索

手順② 申告書作成(画面に従って金額入力するだけ)

手順③ e-Taxで送信(印刷して郵送等で税務署へ提出することもできます。)



国税庁HP

操作が分からない場合は、確定申告書等作成コーナーの「よくある質問」をご覧ください。

確定申告書等作成コーナー

検索

国税に関する一般的な質問や相談を希望される人は、お近くの税務署にお電話いただき、自動音声案内に従い「1」を選択してください。「電話相談センター」へおつながります。

受付時間 8:30~17:00 ※土・日・祝日および年末年始を除く

税務署での申告相談の受付期間は、土・日・祝日を除いた令和3年2月16日(火)から3月15日(月)の9:00~16:00です。

本年の確定申告においては、会場の混雑を回避するために、会場への入場の際に「入場整理券」が必要となります。「入場整理券」の配布状況に応じて、後日の来場をお願いすることもあります。ご来場いただく納税者の皆さんにはご不便をおかけしますが、新型コロナウイルス感染症の感染拡大防止にご理解をお願いします。

問い合わせ 砺波税務署 ☎(0763) 33-1073 〒939-1393 砺波市本町13番19号

秋の叙勲・危険業務
従事者叙勲

市から、次の皆さんが受章されました。このたびの受章誠におめでとござります。
(順不同・年齢は受賞時)

瑞宝中綬章



竹越 榮俊氏
80歳(水牧)

富山大学工学部教授として熱伝導率の新たな測定法を考案されるなど、長年にわたり機械工学の分野で尽力されました。

瑞宝単光章



氏家 外喜夫氏
71歳(芹川)

交通、地域の各部門において、長年にわたり交通事故防止や安全安心な地域の実現に尽力されました。

令和3年度採用 小矢部市職員募集

採用職種		採用予定人員	受験資格
上級	一般行政	若干名	平成2年4月2日から平成11年4月1日までに生まれた人
	土木技術		平成2年4月2日から平成11年4月1日までに生まれた人
	一般行政 土木技術 (社会人経験者)		昭和55年4月2日以降に生まれた人で、企業等における職務経験を令和2年3月31日までに5年以上有する人
中級	保育士	2人程度	昭和60年4月2日から平成13年4月1日までに生まれた人で、保育士資格と幼稚園教諭免許の両方を有する人または両方の資格・免許を令和3年3月31日までに取得見込みの人
初級	一般行政 (障害者対象)	1人程度	昭和60年4月2日から平成15年4月1日までに生まれた人で、次に掲げる手帳等の交付を受けている人 ア①身体障害者手帳 ②都道府県知事の定める医師(以下「指定医」という。)または産業医による障害者の雇用の促進等に関する法律別表に掲げる障害を有する旨の診断書・意見書(心臓、じん臓、呼吸器、ぼうこうもしくは直腸、小腸、ヒト免疫不全ウイルスによる免疫または肝臓の機能の障害については、指定医によるものに限る。) イ①都道府県知事または政令指定都市市長が交付する療育手帳等 ②児童相談所、知的障害者更生相談所、精神保健福祉センター、精神保健指定医または障害者職業センターによる知的障害者であることの判定書 ウ 精神障害者保健福祉手帳 ※上記の手帳等は受験申込日および受験日当日において有効であることが必要です。

申込期限 令和3年1月6日(水) 第1次試験日 令和3年1月17日(日) 試験場所 小矢部市役所(予定)
 申込用紙 総務課、総合保健福祉センター、津沢コミュニティプラザで配付しています。月～金曜日 8:30～17:15
 ※市ホームページからダウンロードもできます。

申し込み・問い合わせ 総務課 ☎67-1760 内線241 〒932-8611 小矢部市本町1番1号

発熱症状がある人の受診相談方法

発熱等の症状のある人へ

発熱等の症状のある場合は、まずは、かかりつけ医等の地域で身近な医療機関に電話でご相談ください。相談する医療機関に迷う場合は、「受診・相談センター」にご相談ください。

受診する際の注意事項

医療機関を受診する際は、医療機関の指示に従いましょう。
 また、マスクを着用するほか、手洗いや咳エチケットの徹底をお願いします。

電話相談窓口

- 砺波厚生センター小矢部支所 ☎67-1070 (24時間対応) ※「受診・相談センター」を兼ねます。
- 健康福祉課 ☎67-8605 (夜間・休日は、☎67-1760)



感染リスクが高まる「5つの場面」については、20ページをご覧ください。

ひとり親世帯臨時特別給付金の申請はお済みですか

新型コロナウイルス感染症の影響を受ける低所得のひとり親世帯への支援として、臨時特別給付金を支給します。申請締め切りは、**令和3年2月26日(金)**です。以下の支給要件をご確認ください。

■基本給付対象者(②と③の人は、申請が必要)

- ①令和2年6月分の児童扶養手当受給者(7月29日に振り込みました。)
- ②公的年金給付等(遺族年金、障害年金など)を受けていることにより児童扶養手当を受給していない人
※年金を含めた所得等が児童扶養手当に係る所得制限額を下回る人
- ③新型コロナウイルス感染症の影響を受けて家計が急変し、直近の収入が児童扶養手当の対象となる水準に下がった人

■基本給付額

1世帯当たり5万円、第2子以降1人につき3万円加算
※基本給付の①、②、③のうち、いずれかのみでの支給となります。重複しての給付はできません。

■追加給付対象者(申請が必要)

左記①、②のうち、新型コロナウイルス感染症の影響を受けて家計が急変し、収入が大きく減少している人

追加給付額 1世帯当たり5万円

申請書(請求書)、申立書等については、市ホームページまたはこども課窓口で取得してください。

申請等に必要の添付書類についてもご確認ください。

申請受付窓口 こども課(総合保健福祉センター1階)

問い合わせ こども課 ☎67-8603

寒い冬に向けて 水道管も冬支度を!

気温がマイナス4℃以下になると、水道管や蛇口が凍って水が出なくなったり、破裂したりすることが多くなります。事前の準備で思わぬ事故を防ぎましょう。



凍結しやすい水道管とは

- 水道管や蛇口が屋外にあり、むき出しになっているもの
- 北向きや風当たりの強い場所にあるもの

凍結を防ぐには

- 水道管や蛇口に保温材を巻き、ぬれないように上からビニールテープを巻いておく方法があります。

凍結して水が出ないときは

- 蛇口などにタオルか布をかぶせ、上からゆっくりとぬるま湯をかけてください。
- ※熱湯を急にかけて、水道管や蛇口がひび割れたり、破裂したりすることがあります。

水道管が破裂したときは

- メーターボックス内の止水栓を閉め、水道を止めます。市指定の水道工事店へ連絡し、修理をしてください。



冬季のメーター検針にご協力を

積雪などで水道メーターの検針ができない場合がありますので、メーターボックスまわりの除雪にご協力をお願いします。検針は、毎月21日から行っていますが、検針できなかった場合には、前回の使用量などを参考に料金算定し、翌月の検針で精算します。

問い合わせ 上下水道課 ☎67-1760 内線768、772

～道路除雪について～ 住民の皆さんへのお願い

市では、冬期間の安全な道路交通を確保するため除雪を実施します。

除雪作業を効率的に進めるため、皆さんのご理解とご協力をお願いします。

1. 除排雪に支障となる路上駐車はやめましょう。
2. 自宅前の除雪は、各ご家庭でしましょう。
3. 道路に雪を出さないように気を付けましょう。

4. 重要な物には、赤布等で目印をしましょう。
5. 道路に落ちた屋根雪等の後始末をきちんとしましょう。
6. 道路にはみ出している樹木は、せん定をしましょう。

■雪捨ての指定場所

- 福久…小矢部川の島分橋下流右岸
- 蓑輪…小矢部川の津沢大橋上流左岸



～道路除雪作業発注状況のホームページ公開について～

冬期間中、市が実施する道路除雪作業の発注状況についてホームページで随時情報提供します(翌年3月15日まで)。

詳しくは、市のホームページをご覧ください。

問い合わせ 都市建設課 ☎67-1760 内線434



地下水の保全に努めましょう

地下水は、生活用や工業用をはじめ、道路・駐車場の消雪用などに幅広く利用されています。

特に、冬本番を迎えるこの時期は、雪が降ると消雪設備が一斉に稼動し、地下水が多量にくみ上げられ、地下水位が低下します。このため、一時的に地下水がくみ上げにくくなるなどの影響が生じるおそれがあります。

地下水は県民共有の大切な財産です。地下水を守るため、節水や適正利用へのご協力をお願いします。



問い合わせ 生活環境課 ☎67-1760 内線756

障害基礎年金等を受給されているひとり親のご家庭へ

「児童扶養手当法」の改正により、令和3年3月分の手当以降は、児童扶養手当の額が障害基礎年金等の子の加算部分の額を上回る場合、その差額を児童扶養手当として受給できるようになります。

これまで、障害基礎年金等を受給されていたため児童扶養手当を申請されていないご家庭で、受給対象となる場合は、令和3年2月までに手続きが必要となりますので、お早目にこども課へご相談ください。

相談・問い合わせ

こども課（総合保健福祉センター 1階） ☎67-8603

通話録音装置を無料で貸与

不審な電話がかかってくることはありませんか？
それは、電話による特殊詐欺の始まりかもしれません。

市では、電話による特殊詐欺の被害防止対策として、通話録音装置を無料で貸与しています。

■通話録音装置とは？

電話機に装置を接続することで「この電話は振り込め詐欺などの犯罪防止のため、会話内容が自動録音されます。」と発信者に警告メッセージを流し、会話内容を自動的に録音する装置です。

対象者 ・65歳以上のひとり暮らしの世帯 ・65歳以上のみで構成される世帯
・日中または夜間に、住居に高齢者のみとなる世帯
・過去に消費者被害にあった世帯 など

貸与台数 1世帯に1台

期間 1年間（期間更新可能）

貸与費用 設置費用を含め無料

※通話録音装置にかかる電気料や通信料は、利用者の負担となります。



問い合わせ 生活環境課 ☎67-1760 内線754

環境センターへの持ち込みについて

家庭から出た庭木せん定枝を環境センターへ持ち込む場合は、保管場所の確保および処理設備の関係上、長さ70cm以内での持ち込みをお願いしていますが、利用者のご意見を踏まえて、処理方法などについて検討していきますので、引き続きご協力をお願いします。

ご不明な点については、下記担当課までお尋ねください。

野焼きは禁止されています！

廃棄物（ごみ）を屋外で燃やす行為（野焼き）は、平成13年4月から「廃棄物の処理及び清掃に関する法律」で原則として禁止されています。野焼きに対しては、市民から苦情が寄せられています。

野焼きの具体例

■地面でそのまま



■ドラム缶



■付いた程度
ドラム缶に煙突が



実際に市民から寄せられた声

- 近所で草木を燃やして煙たい
- 煙で窓を開けられない
- 洗濯物に臭いがついて困る
- 体調の悪い人がいるので困る など

罰則

野焼きをした人には5年以下の懲役、1,000万円以下の罰金（法人は3億円以下）のいずれか、または両方が科せられます。「昔から燃やしている」「自分一人くらいならいいだろう」と簡単に考えて罰則を受けるケースもありますのでご注意ください。

問い合わせ 生活環境課 ☎67-1760 《環境センターについて》内線755 《野焼きについて》内線756



11月の話題

市政かわら版

9日(月) ◆国民健康保険関係功績者厚生労働大臣表彰
受賞報告(砂田喜昭氏)



15日(日) ◆津沢小学校開校40周年記念式典
16日(月) ◆小矢部土木事務所管内優良土木工事表彰式
18日(水) ◆企業版ふるさと納税感謝状贈呈式
(たち建設株式会社)



◆農林業センサス功績者農林水産大臣表彰
受賞報告(神 悟常氏)



19日(木) ◆市技能者表彰・優良従業員表彰
24日(火) ◆市長定例記者会見
◆全員協議会
◆市議会臨時会
27日(金) ◆市自治会連合会と市長のタウンミーティング
◆市自治会連合会市政懇談会

百歳 おめでとうございます

渡邊 咲子 さん(上野本) 大正9年11月25日生



長寿の秘訣・信条
一日三食きちんと食べ、規則正しく生活し、適度な散歩と日光浴をすること。

11/14 たくさんのご寄付をいただきありがとうございました! おやべイルミ2020



おやべイルミは、平成27年の初開催から毎年変化しながら続いてきましたが、イルミネーションを構成するLEDの更新費用がかさむようになってきたため、今年はガバメントクラウドファンディングを募りました。その結果、市内外から113万円ものご寄付があり、そのおかげで光のベンチなど、更にバージョンアップして開催されています。期間は令和3年1月9日(土)まで。

11/15 いろいろな野菜・特産物が集いました! 第41回小矢部市農業祭



クロスランドおやべセンター側駐車場にて市農業祭が開催されました。今年は新型コロナウイルス感染症等の対策のため、例年のようなイベントができない状況でしたが、花卉類、ハーブ、りんごの加工品や、ヤーコン・白菜・大根などの野菜類、卵、魚類などの多種多様な品物が販売され、にぎわっていました。

11/28 市民交流プラザオープン! 小矢部市民交流プラザ開館式



小矢部市民交流プラザがついに完成し、開館式が行われました。この施設には、300人収容できる多目的ホール、多くの会議室、交流サロン、料理教室、和室、防音仕様の練習室、市民活動支援コーナー、まちなか公衆トイレなどが配置されており、文化交流・にぎわい創造の新しい拠点としての様々な機能を持ち合わせています。ぜひ、ご利用ください。

小矢部市プレミアム付商品券の 使い忘れはありませんか?

小矢部市プレミアム付商品券は、使用期限を過ぎると使用することができません。

お早目のご使用をお願いします。

使用期限 12月31日(木)

問い合わせ まちなか周遊推進協議会
(市商工観光課内) ☎67-1760 内線463



問い合わせ

クロスランドおやべ

〒932-0821 小矢部市鷺島10 ☎68-0932 FAX 68-0939
http://www.cross-oyabe.jp/

アートハウスおやべ

〒932-0821 小矢部市鷺島10 クロスランドおやべ内 ☎53-5344 FAX 53-5844
http://www.art-oyabe.jp/

事前の検温で体温が37.5度以上ある方、体調がすぐれない方は来場をお控えください
ご来場の際は、マスクの着用、手指の消毒、ソーシャル・ディスタンス、入場者数の制限 等にご理解とご協力をお願いします

桂文珍 独演会 JAPAN TOUR ～一期一笑～

上方落語を代表する噺家 桂文珍による独演会をお楽しみください

日時 令和3年3月20日(土・祝) 14:00開演

会場 メインホール

出演 桂文珍 ほか

発売 一般発売 12月26日(土) 9:00

※クロスランドクラブ会員先行販売あり(枚数限定)

料金 前売 4,000円(税込)

備考 収容人数上限を制限して開催します



撮影：橋蓮二

新型コロナウイルス感染症等の影響により、内容が変更となる場合があります

ホールシネマ上映会「走れ、絶望に追いつかれない速さで」

本上映会は、マスク着用や会話等の制限のほか、
入場券を兼ねたチェックリストにご記入いただく方法で開催します

日時 令和3年1月10日(日) 14:00開演

会場 セレナホール

入場券 お一人様1枚まで(入場券をお持ちでない人のご入場はできません)

※当日、チェックリストをご記入のうえ、窓口にて提出してください

配布 12月12日(土)より、クロスランドおやべ事務所にて配布

備考 収容人数上限を制限して開催します



新型コロナウイルス感染症等の影響により、内容が変更となる場合があります

年末年始 施設休館日のお知らせ

	12月				1月			
	28日(月)	29日(火)	30日(水)	31日(木)	1日(金・祝)	2日(土)	3日(日)	4日(月)
クロスランドおやべ	17:00閉館	休館	休館	休館	休館	休館	休館(市成人式)	通常開館
アートハウスおやべ	17:00閉館	休館	休館	休館	休館	休館	休館	通常開館

■おやべイルミ2020/12月28日(月)～1月2日(土)は消灯

※12月31日(木) 17:00～1月1日(金・祝) 1:00まで、年越し点灯(イベントや花火はなし)

令和3年度採用 公益財団法人クロスランドおやべ職員募集の案内

職 種・人 員	企画管理課職員	1人募集
	庶務課職員	1人募集
受験案内・申込受付期間	令和2年12月10日(木)～令和3年1月7日(木)	
問 い 合 わ せ	クロスランドおやべ 庶務課まで ☎68-0932 (水曜休館)	



クロスランドおやべ
ホームページ

おやべの美術 回顧展

小矢部市の美術作家による創作活動の姿を各人の代表作品によって辿ります
故人の作品を集約し、次世代につなげていく展覧会です

- 会期** 令和2年12月19日(土)～令和3年1月24日(日) 9:30～16:30 (最終入場 16:00)
※休館:水曜、年末年始(12/29～1/3)
- 会場** アートハウスおやべ
- 出展** 石島 竹華、大浦 駿吉、大浦 静水、太田 誠二、大嶋 芳伸、小西 子象、坂田 三男、澤田 恒夫
島谷 吉明、住田 剛、津山 昌、西永 一、西野 桂堂、沼田 岳陽、沼田 弘、初瀬部真一
桧垣 三郎、松井 孝二、宮永 靖蘭、山本 興山(二代) ※敬称略
- 料金** 入場無料

新型コロナウイルス感染症等の影響により、内容が変更となる場合があります

第3回公募アートハウスおやべ現代造形展 出展募集について

令和3年4月の公募展開催に向け、出展作品を募集します

- 募集** 令和3年2月5日(金)まで
- 部門** 平面・立体 ※インスタレーション部門の募集はありません
- 要項** 募集要項等のお求めは、アートハウスおやべまたはアートハウスおやべホームページまで

クロスランドおやべ アートハウスおやべ イベントカレンダー

2020年12月							2021年1月						
日	月	火	水	木	金	土	日	月	火	水	木	金	土
		1	2	3	4	5						1	2
6	7	8	9	10	11	12	3	4	5	6	7	8	9
13	14	15	16	17	18	19	10	11	12	13	14	15	16
20	21	22	23	24	25	26	17	18	19	20	21	22	23
27	28	29	30	31			24 ₃₁	25	26	27	28	29	30

新型コロナウイルス感染症の影響により、内容が変更となる場合があります

月	日	曜	会場	予定
12月	開催中		屋外施設	◎おやべイルミ2020 1/9まで 17:00～22:00
	12	土	メインホール	津沢こども園 生活発表会 9:10開演
	13	日	メインホール	石動西部こども園 生活発表会 9:10開演
	16	水	休館	
	18	金	クロスランドタワー	◎クリスマスタワーライティング 20日まで 18:00～21:00
		金	クロスランドタワー 屋外施設	クロスランドタワー延長営業 20日まで 10:00～22:00(最終受付21:30) ◎おやべイルミ2020延長点灯 27日まで 17:00～22:00
	19	土	セリナホール	ピアノ教室発表会
		土	アートハウスおやべ	☆おやべの美術 回顧展 1/24まで 9:30～16:30
	23	水	休館	
	26	土	—	◎「桂 文珍 独演会」チケット一般発売日 9:00～
	28	月	全施設	イベント準備のため、全館17:00閉館 ※おやべイルミ2020消灯日
	29	火	休館	※おやべイルミ2020消灯日
	30	水	休館	※おやべイルミ2020消灯日
31	木	屋外施設	◎おやべイルミ2020年越し点灯 17:00～25:00	
	木	休館		
1月	1	金	休館	※おやべイルミ2020消灯日
	2	土	休館	※おやべイルミ2020消灯日
	3	日	メインホール	令和3年(第59回)小矢部市成人式 13:20より受付
		日	屋外施設	◎おやべイルミ2020 1/9まで 17:00～21:00
	5	火	休館	
	6	水	事務所	施設予約受付開始日 19:00
		水	セリナホール	令和3年小矢部市消防出初式 式典 11:00～
	10	日	休館	
	13	水	セリナホール	◎ホールシネマ上映会「走れ、絶望に追いつかれない速さで」 14:00開演 【入場券が必要】
	16	土	休館	
	20	土	セリナホール	たかはしべん ファミリーコンサート 17日も開催 両日14:00開演 無料【事前申し込みが必要】
水		休館		

◎印はクロスランドおやべ、☆印はアートハウスおやべの主催(共催)イベントです
【記載イベントは申請済みのものに限ります。また、関係者向けや掲載を希望されないイベントは記載していません】

猛将 木曾義仲

義仲 巴の魅力を鑑に！
大河ドラマ「義経」のラスト
発動中!!



第44回 山門牒状

越前国に進軍した義仲は、大塩八幡宮（福井県越前市）に陣を置き、軍議を開いた。

「都に入るためには、比叡山延暦寺を味方につけるべし」

と、覚明が進言する。

「よし、それでは、覚明、延暦寺に書状を認めるのじゃ」

「承知 仕りました」



大塩八幡宮（福井県越前市）



兜石 意富布良神社・滋賀県長浜市木之本

に着陣した。延暦寺からの返答を待つ間に、義仲軍の兵糧が尽き始めてきた。義仲は近くの百濟寺（東近江市）に使者を遣わし、米の提供を願った。百濟寺では、義仲の味方につくことを決め、五百石の兵糧米を提供した。

その頃、比叡山では、覚明が認められた牒状をめぐって評議が開かれていたが、衆徒の意見は対立していた。平家方も、延暦寺に味方につくよう書状を送っていたのである。

平家方に味方すべきである、いや、富士川や倶利伽羅峠の戦いで敗北した平家方は運が傾きはじめているので、義仲に味方すべきである、と意見が割れていた。

評議の末、延暦寺は義仲に味方することを決議し、東塔の総持院の庭で遠火を焚き、義仲に味方することを伝える。

この様子を見た義仲は「さや、京に進軍する！」と、全軍に号令し、進軍を開始する。

琵琶湖を舟で渡った義仲は、延暦寺に招かれ、総持院に陣を置き、眼下に見える京の都への進軍の時を待つ。

問い合わせ 商工観光課

☎(67)1760 内線461

魅力発見! おやべの 職場探訪

第7回

石黒産業株式会社

次の100年に向け、挑戦し続ける

明治26年に石黒兵太郎翁によって煉瓦製造販売を創業として創業した「石黒商店」をルーツに持つ石黒産業は、昭和25年4月に設立、今年70周年を迎えました。石黒商店時代までさかのぼると創業100年を超える老舗企業です。

ルーツを同じくする企業には、福井に本社がある石黒建設(株)や富山市の前田建設(株)があります。現在も煉瓦販売は継続しており、北陸地区で有数の自社ブロッツ工場を所有し、モノづくりの伝統を守りつつ、住宅設備機器の卸売を中心に住環境を快適にするための様々な事業を展開しています。

また、住宅のエクステリア建材事業や市内にガソリンスタンドを3店舗経営、そして、旧煉瓦工場跡地を「メルヘンランドスケープ」として宅地分譲するなど、中小企業の規模でここまで多角経営を行っているのは珍しいことだそうなんです。

余談ですが、以前、市内に「自動車博物館」があったことを覚えていますか?これは、石黒産業が昭和53年に全国で初めての私設自動車博物館として小矢部の



地に開館しました。残念ながら能越自動車道整備のため、平成7年に小松市に移転しましたが、今でも日本全国から数多くの自動車ファンが訪れているそうです。

社員が安心して働ける会社、地域から信頼される会社を目指し、「出る杭は育てる」をモットーに人材育成に取り組み、近年では採用にも力を入れています。住生活環境の担い手として、時代のニーズに対応しながら次の100年に向けた挑戦を続けています。

働く人に聞きました



藤田 茜さん
(平成27年入社)

入社時から簿記、情報処理の資格を活かして保険部門と煉瓦部門の経理を担当しています。昨年から新卒採用窓口としての新しい仕事も担当することになり、日々挑戦の毎日を送っています。

「うちの会社の強み

その1「古き良き伝統に培われた企業文化を継承しつつ、全社員が新しいことに挑戦する気概を持って臨んでいること」

その2「会社を良くするために」を最優先に、各事業部を通して風通しの良いコミュニケーションを大事にしていること

■事業所データ

事業所名	石黒産業株式会社
設立	昭和25年
職種	卸売業、小売業、製造業
所在地	本町3-16
電話	67-1496

おやべ型1% まちづくり事業 紹介コーナー

令和
元
年度分



今月は、「君の未来に花を咲かせよう! 子ども夢コンサート&トーク」と「保育園児による防火意識向上活動事業」です。

15 君の未来に花を咲かせよう! 子ども夢コンサート&トーク (特認事業)

実施団体 小矢部ロータリークラブ (参加者数 延べ1,061人)
事業内容 未来を担う子どもたち等に故郷への愛着心を育むためのイベント開催
ひと言 子どもたちの笑顔を見たくて開催した事業は成功を収め、参加された一般市民も交えての大合唱は、大きな希望の輪を生み出していました。
事業費 890,144円 (うち補助金額673,000円)
事業費内訳 出演者謝礼、看板、イベント保険、施設使用料等



子どもたちに夢と希望の大切さを感じてもらえました。

16 保育園児による防火意識向上活動事業 (継続事業)

実施団体 若林っ子まとい隊 (参加者数 延べ912人)
事業内容 幼児の防火意識向上や未来の消防団員の確保として、保育所と協力しながら、独居老人宅への訪問や避難訓練をまとい隊員として実施
ひと言 この事業は、保育所の先生や保護者会など多くの人に協力をいただきながら実施しました。関係各位には感謝しています。
事業費 40,978円 (うち補助金額40,000円)
事業費内訳 講習会講師謝礼、ミニまとい、保険等



これまで多くの幼児に参加していただきました。

令和3年度分 おやべ型1%まちづくり事業 募集中!

募集期間 令和3年1月8日(金)まで ※詳しくは、市ホームページでご確認ください。
問い合わせ 定住支援課 ☎67-1760 内線733

高岡地区広域圏からのお知らせ

中西学写真展「躍動～Takaoka's History and Culture～」高岡市

高岡が誇る文化財を写真家 中西学が日本の美しい四季の移りいを通じて撮影した写真展。1億画素を超える最高画質で魅せる、非日常空間にいるかのような写真作品です。

とき 12月19日(土)～令和3年1月17日(日)
 ※月曜休館 (月曜日が祝日の場合は開館)
 12/28(月)～1/4(月) 休館

ところ ミュゼふくおかカメラ館

料金 一般 400円
 65歳以上 320円
 高校・大学生 200円
 中学生以下 無料

問い合わせ ミュゼふくおかカメラ館
 ☎64-0550
 info@camerakan.com



撮影：中西学

ひみぶりフェア

氷見市

「ひみぶりフェア」では、各店独自のぶり料理を味わえます。ぜひこの機会に氷見へお越しください。

※詳しくは、氷見市観光協会ポータルサイト「きときとひみどっとこむ」<https://www.kitokitohimi.com/site/tokusetsu/>をご覧ください。

とき 12月1日(火)～令和3年2月28日(日)
 ※プリシーズンが終わり次第終了

ところ 氷見市内の飲食店・宿泊施設、ひみ番屋街

キャンペーン 参加店にて、ぶり料理を食事してSNSで氷見市観光協会のアカウントをフォローし、「#ひみぶりフェアキャンペーン」をつけて、ひみぶりフェアのチラシと一緒にぶり料理写真を投稿しよう! フェア終了後、抽選で参加店で使える食事券(有効期限:令和3年10月末日)をプレゼントします。

問い合わせ (一社)氷見市観光協会 ☎74-5250

石動信用金庫



優遇金利定期預金

スーパー定期 1年 **店頭表示金利 × 5倍**

スーパー定期 3年 **店頭表示金利 × 10倍**

【取扱期間】 令和2年10月1日(休)～令和3年1月15日(休)

※詳しい内容は、ホームページまたは各営業店までご確認ください。

商品概要

お取扱対象：個人
預入額：新規預入
 10万円以上
 300万円未満
預入限度額：期間中、お一人様
 300万円以下

信ちゃんからのお知らせ



教育カードローン

【取扱期間】
 令和2年7月1日(休)
 令和2年12月30日(休)

注目ポイント!!

- ①借入金額は最高500万円
- ②必要な時に必要な額をお借入
- ③在学期間中は利息返済のみ
- ④保証人・担保が不要

固定金利 年1.95%
 (保証料込み)

【ご利用いただける方】
 一般社団法人しんきん保証基金の保証を受けられる方
 ※詳しい内容は、各本支店窓口・得意先係までお問い合わせください。

ホームページ <http://www.shinkin.co.jp/isurugi/> TEL 本店営業部 67-1020 福町支店 67-0521 中央支店 67-3111 金沢支店 076-251-2135



年末年始のお知らせ

メルギョークン・メルモモちゃんに年賀状を書こう！
年賀状宛先

〒093228611
小矢部市本町1-1
メルギョークン・メルモモちゃんあて

総勢10人に小矢部の特産品などをプレゼント！メルギョークンからお返事も届きます。

※年賀はがきを使用し、郵便番号、住所、氏名を記載して送ってください。

※送っていただいたはがきは返却しません。また、はがきはインターネットに掲載したり、展示したりすることがあります(個人情報公開しません)。

問 商工観光課
☎(67)1760 内線462

令和3年(第59回)小矢部市成人式について
令和3年1月30日(日)

受付…午後1時20分～1時50分
式典…午後2時
場 クロスランドおやべ

【記号】

と とき、場所、内容
対 対象、定員、料金
募 募集内容、方 申込方法
締 申込締切、持 持ち物
申 申し込み、問 問い合わせ

メインホール

対 平成12年4月2日～平成13年4月1日に生まれた人

※新型コロナウイルスの影響による変更等は、市ホームページにて随時お知らせします。

問 文化スポーツ課
☎(67)1760 内線528

年末の交通安全県民運動

「ゆっくり走ろう」
雪のふる里 北陸路

と 12月11日(金)～12月20日(日)
※冬期間中(令和3年3月末まで)、富山県のホームページから「富山県冬期道路情報」にアクセスすると、主要道路の積雪状況や静止画像などを確認することができます。

問 小矢部市交通安全対策協議会事務局(生活環境課内)
☎(67)1760 内線752

冬期間における消防水利の確保について

冬期間の降積雪時、市内の消防水利(消火栓、防火水槽)は消防署および消防団で除雪し、水利の確保に努めています。積雪が多いときには、市民の皆さんにも自宅付近の消防水利を除雪いただきますようご協力をお願いいたします。

問 小矢部消防署 ☎(67)0119

歳末消防警戒

と 通常警戒期間…12月21日(月)～27日(日)の7日間
特別警戒期間…12月28日(月)～31日(木)の4日間
※期間中、消防車が夜間地区内で警鐘を鳴らして巡回します。

問 小矢部消防署 ☎(67)0119

令和3年小矢部市消防出初式

と 1月6日(水)
午前9時～11時10分
午前9時～観閲、はしご登り演技、分列行進
越前町商店街通り(中央町) 午前9時55分…消防車 斉放水
矢水町地内 午前10時35分…表彰式典
クロスランドおやべ セレナホール

問 小矢部消防署 ☎(67)0119

募集

富山正社員
ジャンプUPセミナー
受講者募集

正社員就職を応援する研修プログラムを実施します。

内 正社員就職基礎コース(4～5日間)
・インターンシップコース(4～5日間)
・1DAYレッスン身だしなみ講座(1日)

対 概ね20～54歳の人
と 12月～令和3年2月
場 12月1日～タワー11ビル 会議室

申 ホームページ(<https://toyama-seishain.jp/>)

◆読書会・講座◆

と みちくさ読書会
12月19日(土) 午前10時～
「又ガネと放蕩娘」
山内 マリコ 著

と おやべ読書会
12月27日(日) 午後1時30分～
「ひとつむぎの手」
知念 実希人 著

と おやべの古文書講座
令和3年1月16日(土) 午後2時～

内 小矢部に伝わる古文書を解読し、歴史を学びます。

場 《共通》小矢部市民図書館 研修室

問 小矢部市民図書館
☎(67)2056

住宅ローンを見直しませんか？

超低金利の今だからこそ！金利上昇する前に！

住宅ローンの見直し・借換により…

1. 月々の返済額を大きく減らすことが期待でき、家計へのゆとりにもつながる！
2. 月々の返済額が増えずに住宅ローン・太陽光ローン等をまとめることができる！

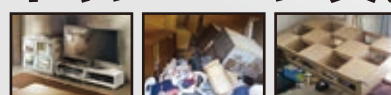
まずはお気軽にご相談ください★

無料試算サービス実施中！

ご利用中の金融機関の残高・金利条件等が記載されているものをご準備ください

家財保障確認

キャンペーン実施中



家財の保障って必要なの？
災害の多い時期だからこそ！確認しましょう！

応募期間 2020.8/1～12/31 ※抽選で555名の方に、豪華賞品をプレゼント！

JAいなば

本店 ☎67-8401

西部支店 ☎67-8200

東部支店 ☎67-8300

南部支店 ☎61-8900

福岡支店 ☎64-8600

令和2年交通事故状況

11月30日現在
()内は前年比

富山県 件数 1753件(-358件)
小矢部市 38件(-22件)

死者数 26人(-4人)
1人(±0人)

傷者数 2044人(-382人)
47人(-18人)

富山県商工労働部

労働政策課

☎076(444)8897

求職者支援訓練の受講者募集

介護職員初任者養成科
(2カ月)

訓練場所(問い合わせ)

日建学院 富山校

訓練期間 令和3年3月1日

(月)~4月30日(金)

募集期間 12月25日(金)~令和3年1月28日(木)

対 ハローワークで求職の申し込みをしている人など

※選考があります

※受講料は無料、テキスト代等は必要です。

※受講料は無料、テキスト代等は必要です。

砺波公共職業安定所

小矢部出張所

☎(67)0310

ポリテクセンター

☎(28)6900

**放送大学
4月入学生募集**

テレビやインターネットで授業を視聴して、自宅で学習を進めることができる通信制の大学です。

・出願期間

令和3年3月16日(火)まで

資料請求(無料)

放送大学富山学習センター

(富山県立大学内)

(射水市黒河5180)

☎(56)92300

**高岡地区広域圏からの
お知らせ**

高岡地区広域圏事務組合では、高岡市、氷見市、小矢部市で使用されている家庭系燃やせるごみ指定袋への広告を募集します。

・枚数: 600万枚(予定)

・掲載料金: 1枠15万円(税込)

・募集期間: 令和3年1月4日(月)~1月29日(金)

方 ホームページ(<https://www.stakehouse.jp>)から申込書をダウンロードし、必要書類を添えて提出してください。

高岡広域エコ・クリーンセンター(氷見市上田子字笹谷内50)

☎(91)2100



お知らせ

小矢部市シルバー人材センターお仕事説明会

高齢者向けのお仕事説明会。シルバー人材センターへの入会説明会を開催します。

令和3年1月25日(月)

2月8日(月)

2月22日(月)

※各日、午後2時~

小矢部市シルバー人材センター(加子島211)

☎(67)4804

「3015運動」に挑戦!

30と15をキーワードにした富山型食品ロス削減運動です(立山の標高3015mにちなんで、3015です)。

・使いきり3015: 毎月30日と15日に、冷蔵庫の食材を使い切ろう!

・食べきり3015: 宴会の開始後30分と終了前15分は、自分の席で料理を食べ切ろう!

※食品ロス削減は、ごみ減量化につながります。

水きり(ひとしぼり運動)実施中

台所の生ごみを指定袋に入れるときは、水をよく切って入れましょう!

小矢部市環境保健衛生協議会事務局(生活環境課内)

☎(67)1760 内線754



障害年金(1,2級)受給者の人(受給されている人)と生活保護法(生活扶助受給者)の人への納付義務が免除されます。

以下の人は、国民年金保険料の納付義務が免除されます。

・障害基礎年金を受給されている人

・2級以上の障害厚生年金等を受給されている人

小矢部警察署からのお知らせ

1月10日は「110番の日」です

110番は緊急通報電話です。こんなときは迷わず110番を!

- ・泥棒に入られた!(泥棒を見た)
- ・ひったくり(置引)にあった!
- ・けんかしている!(暴行を受けた)
- ・交通事故が起きた!
- ・道路に倒れている人がいる!
- ・不審な人(車)がいる!

※急を要さない悩み事、心配事は警察相談ダイヤル「#9110」までダイヤル回線の人は、警察本部相談電話 ☎(076)442-0110 または、小矢部警察署 ☎67-0110 までご相談ください。

不動産無料相談所開設

不動産に関するいろいろな悩みや問題などの相談所を開設します。相談は無料ですので、お気軽にご来場・ご相談ください。

日時 2021年 1月22日(金)、3月12日(金)
13:00~16:00

場所 となみ散居村ミュージアム(砺波市太郎丸80)

(公社)富山県宅建物取引業協会砺波支部 (公社)全国宅建物取引業保証協会富山本部
問い合わせ先 / 支部代表番号 TEL0763-33-2612 (鷹栖建工内)

突然、犯罪や交通事故の被害に遭ったら...
突然、大切な人を失ったら...

一人で悩まず相談を。

相談電話 (076)413-7830

富山県公安委員会指定犯罪被害者等早期援助団体 〒930-0858 富山市牛島町5-7
(公社)とやま被害者支援センター TEL.076-413-7820



	内 容		と き	場 所	問い合わせ
年 金 相 談	砺波年金事務所での手続きが必要な未支給年金や老齢基礎年金請求など気軽にご相談ください。 ※ご相談は、予約相談となっています。ご相談の際は事前に砺波年金事務所へ相談のご予約をお願いします。当日は日本年金機構から委託を受けた社会保険労務士が担当します。		1/5(火) 10:00～15:00	小矢部市役所 5階 会議室	砺波年金事務所 ☎(0763) 33-1725 (音声案内①の後②)
消 費 生 活 相 談	悪質商法・架空請求・多重債務など		毎週火・木・金曜 9:30～16:00	小矢部市役所 生活環境課 消費生活相談室	生活環境課 ☎67-1760 内線735
縁結び交流サロン	婚活についての悩み、質問など、気軽にご相談ください。おやべの縁結びさんがお話を伺います。 ※お越しの際は、事前にご連絡ください。		毎月第3木曜 12/17、1/21 19:00～21:00	小矢部市民交流プラザ (城山町1-1)	定住支援課 ☎67-1760 内線734 FAX 50-9177
にこにこ相談会	お子さんの就学・発達・学習・行動など気軽にご相談ください。 ※お子さんと一緒にお越しください。 ※事前にお申し込みください。 以下の印の日は、専門スタッフが常駐します。 ◇視覚 ◆聴覚 ◎言語 ●体の動き		1/25(月) 13:30～16:30	砺波市健康センター	小矢部市教育委員会 教育総務課 ☎67-1760 内線532
教 育 相 談	児童生徒や保護者の皆さんの相談を受け付けます。 ●学校生活や部活動、友達のこと ●学習や進路のこと ●体や健康のこと ●家での生活や親子のこと		毎週月～金曜 9:00～17:00	相談専用電話 ☎68-0783 ※電話相談のみ	小矢部市 教育センター ☎67-0758
悩 み ご と 相 談			12/22、1/5(火) 13:30～16:30		
法 律 相 談	※事前予約制、6人まで	●相談者は原則、小矢部市民に限る。 ●相談は1回30分まで	1/5(火) 13:30～16:30		
女性弁護士による法律相談	※事前予約制、6人まで 女性も相談しやすいよう、女性弁護士が担当します。	●相談回数は2回まで(同一案件)	12/22(火) 13:30～16:30		
行政・人権相談			1/12(火) 13:00～16:00	小矢部市総合 保健福祉センター	小矢部市 社会福祉協議会 ☎67-8611 ☎67-5550
結 婚 相 談			12/18、1/8、15(金) 13:00～16:00		
住宅リフォーム相談			12/18、1/15(金) 13:00～16:00		
在 宅 介 護 相 談			毎週月～金曜 8:30～17:00		
福祉・ボランティア相談					
子 育 て 相 談			毎週月～金曜 9:00～16:00		
母 子 ・ 父 子 自 立 支 援 相 談				小矢部市総合 保健福祉センター	家庭児童相談室 母子・父子自立支援 相談室 ☎67-8615
家 庭 児 童 相 談			毎週月～金曜 9:00～17:00		
D V 悩 み 相 談	直通電話 ☎67-3450				
働 く 人 の メンタルヘルス (心の健康相談)	50人未満の職場で働いている人や、労働衛生管理を担当している人たちの心の健康相談を行います。 ※事前予約が必要です。		12/15(火) 12/16(水) 12/23(水) 1/5(火) 1/12(火)	9:00～17:00 砺波サナトリウム福井病院 となみの心療クリニック 松岡病院 砺波サナトリウム福井病院 小矢部大家病院	砺波地域産業保健 センター (砺波医師会内) ☎(0763) 33-7715
看 護 職 員 就 業 支 援 相 談	再就業などを希望する看護職員等を対象に、専門相談員が情報提供や復職に関する悩みごと相談に応じます。		12/15(火) 12/16(水) 12/24(木)	10:00～16:00 ハローワーク小矢部 ハローワーク砺波 砺波厚生センター	富山県看護協会 ☎(076) 433-5680 富山県ナースセンター ☎(076) 433-5251
犯 罪 ・ 事 故 被 害 相 談	犯罪や事故などの被害に関する相談を受け付けます。		月～金曜 10:00～16:00	☎(076) 413-7830 ※電話相談のみ	(公社)とやま被害者 支援センター ☎(076) 413-7820
【わくわく広場】 障 害 児 ・ 発 達 障 害 等 の 相 談 会	障害児・発達障害等を抱えた家族が集って思いを語り、一緒に考え合う場です。 ※事前連絡が必要です。		毎月第1水曜 10:00～12:00	特定非営利活動法人 わくわく小矢部	わくわく小矢部 ☎67-5360

第45回 小矢部 元旦マラソン大会 中止

今年度、開催を予定していました「第45回小矢部元旦マラソン大会」は、新型コロナウイルス感染症拡大に対する安全面を最優先に考慮し、開催を中止することとしました。

楽しみにされていた参加者の皆さんには、大変申し訳ありませんが、ご理解をいただきますようお願いいたします。



生涯スポーツ功労者表彰受賞

令和2年度生涯スポーツ功労者表彰を藤村道博さんが受賞されました。藤村さんは、富山県総合型スポーツクラブ連絡協議会会長やNPO法人おやベスポーツクラブ理事長等として活躍され、その功績が今回の受賞につながりました。小矢部市役所にも受賞報告にお越しいただきました。本当におめでとうございます。



少年スポーツ教室 (野球、サッカー) を開催

11月7日(土)には富山GRNサンダーバーズ選手6人とスタッフ3人、11月15日(日)にはカターレ富山普及コーチ7人の指導により、競技力の向上を目指すためスポーツ教室を開催しました。参加した中学生にとっては、基礎的な練習や技術指導を直接学ぶよい機会になりました。個別にも指導を受けながらスキルアップのポイントや注意点等のアドバイスを受け、一人一人が技術を吸収しようと真剣なまなざしで練習に取り組んでいました。今回の参加者の学びが今後の練習や試合に活かされることを期待しています。

野球教室



サッカー教室



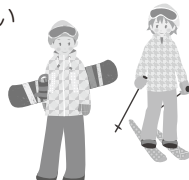
NPO法人 おやベスポーツクラブからのお知らせ

申し込み・問い合わせ
NPO法人 おやベスポーツクラブ ☎68-0588
植生2124-1 (文化スポーツセンター内、月曜日休館)

スキー・スノーボード教室中止について

毎年大人気の教室ですが、今年度は新型コロナウイルス感染症拡大により、例年どおりの活動ができないため、やむなく中止することとなりました。

開催を楽しみにされていた皆さんには誠に申し訳ございません。来年度開催できた際には皆さんの参加をお待ちしています。



わんぱく学園について

毎年12月に予定していましたが『わんぱく学園』は新型コロナウイルス感染防止の影響により、開催を見合わせています。

今後、開催日程が決まりましたら各学校へのチラシ配布やホームページ、SNSなどでお知らせします。



大変な状況が続くと思いますが、今後とも感染症対策を怠りなく続けていきますのでよろしくお願いいたします。

子育て支援センターのご案内

12/21～1/23開催分
を掲載しています

※12・1月は通常の利用はできますが、密集を避けるために感染予防の措置を取らせていただきます。
利用を希望される人は、事前に各施設に電話にてお問い合わせください。

ひまわり

月～金(祝除) 9:30～12:00、13:00～16:00
☎67-4330 (石動きりりこども園内)
対象:未就園児と保護者、妊婦

12/23(水)～25(金) 9:30～ 身体計測
1/12(火)～15(金) 9:30～ 1月のおりがみ「だるまさんと」
13(水) ★訪問日
18(月)～22(金) 9:30～12:00 鬼のお面作り
※12月29日(火)～1月3日(日)はお休みします。

つぼみ

月～金(祝除) 9:30～12:00、13:00～16:00
☎67-8084 (大谷こども園内)
対象:未就園児と保護者、妊婦

1/18(月)～22(金) 9:30～ 鬼をやっつけよう!
毎週水曜日 10:30～11:30 園庭で遊ぼう
※12月29日(火)～1月3日(日)はお休みします。

かんがるー

月～金(祝除) 9:30～12:00、13:00～16:00
☎69-7524 (蟹谷こども園内)
対象:未就園児と保護者、妊婦

1/18(月)～22(金) 9:30～ 鬼をやっつけよう!
毎週水曜日 10:30～11:30 すくすく広場で遊ぼう
※12月29日(火)～1月3日(日)はお休みします。

あおば

月～金(祝除) 9:00～15:00
☎67-0833 (石動青葉保育園内)
対象:未就園児と保護者、妊婦

12/14(月)～25(金) 9:00～ クリスマスおめでとう
毎週月～金曜日 9:00～ 室内遊び、お庭遊び、書籍貸出、身体測定
毎週火*・金曜日 10:30～ 離乳食講座、あおばご飯体験(お子さんのみ)
※最終火曜日は、離乳食講座を開催しません。
※12月29日(火)～1月3日(日)はお休みします。

さくらんぼ

月～金(祝除) 9:30～15:30
☎67-0442 (石動西部こども園内)
対象:未就園児と保護者、妊婦

毎週木曜日 絵本貸出日
12/21(月) 10:00～ 誕生会
22(火) 9:30～ てがたアート「お獅子」
23(水) 10:30～ ベビーマッサージ
1/ 7(木) 10:00～ 身体測定
8(金) 10:30～ ベビーマッサージ(東部公民館)
13(水) 10:00～ 作って遊ぼう「升(豆まきに使う豆入れ)」
13(水) 10:45～ あいたいむ トーク&ティー
14(木) 10:00～ 親子ふれあいヨガ
15(金) 10:30～ ベビーマッサージ
18(月) 9:30～ てがたアート「オニ」
19(火) 10:00～ 誕生会
20(水) 10:00～ あいたいむ 個別相談《予約優先》
22(金) 10:30～ ベビーマッサージ
※12月28日(月)～1月6日(火)はお休みします。

どんぐり

月～金(祝除) 9:00～15:00
☎54-5576 (清水2741-5(津沢こども園そば))
対象:未就園児と保護者、妊婦

12/22(火) 10:00～ ベビーマッサージ
23(水) 10:00～ クリスマス会
25(金) 10:00～ ハンドメイド講座「しめ飾り」
1/12(火) 10:00～ ベビーマッサージ
14(木) 10:00～ 地域とのふれあい
「ふれあい遊びをしましょう」
15(金) 10:00～ おはなしの会「もりのおふろ」
19(火) 10:00～ ハンドメイド講座「Decoボールペン」
21(木) 10:00～ 身体測定
※12月28日(月)～1月7日(木)はお休みします。

わくわく

月～土 8:30～14:30 (昼食持参可)
☎67-5360 (わくわく小矢部内)
対象:乳幼児とその兄弟姉妹(就学児も可)と保護者

1/ 5(火)～11:30 発育測定 ミニシアター
12(火)～15(金) 10:30～ 運動遊び
15(金) 10:30～ 骨盤体操教室
19(火)～11:30 発育測定 ミニシアター
※12月30日(水)～1月3日(日)はお休みします。

★印の日は、保育コンシェルジュ、子育て支援コーディネーターが訪問します。子育て、保育サービスなど何でもお気軽にご相談ください。新型コロナウイルス感染症の状況により、訪問が中止となる場合があります。
問い合わせ こども課 ☎67-8603

わんぱくひろば

参加費
無料

身体を動かして、親子のスキンシップを
楽しみましょう。

対象 2歳以上の入所入園前の子ども
定員 各日 先着10組まで
日時 12月17日、1月7日、14日、21日、28日(木)
10:30～11:15 (受付 10:30まで)
場所 小矢部市文化スポーツセンター
問い合わせ NPO法人 おやべスポーツクラブ
☎68-0588

※水筒・タオル・着替えなどを持参のうえ、運動のできる服装でお越しください。

寒い冬こそ体カづくり!



当施設は、安心・安全にご利用いただけるよう
万全な対策を心がけております。

★冬休み短期水泳教室★

【期間】2021年1月4日(月)～6日(水) 【時間】9:00～10:00 【料金】3,960円(税別)

体験会実施中! 【期間】令和3年1月末迄 【料金】550円 【時間】お問い合わせください

★スイミング★キッズダンス★体操教室★ベビースイミング★※お試し体験は本科コース内での体験です

≪短期・体験教室からのご入会でお得な特典有り≫

スポーツアカデミー小矢部
小矢部市通生2-1 お問い合わせ・ご予約は TEL 68-0558

なかよしデー

未就園児と保護者が、一緒に保育所を体験できる日です。

場所	とき	時間	内容
植生保育所	※新型コロナウイルス感染防止のため		
水島保育所	当面の間、実施を見合わせています。		

体調不良等の場合は、参加を控えてください。

親と子の健康づくり

予約・問い合わせ 健康福祉課 ☎67-8606

ところ 総合保健福祉センター 持ち物 母子健康手帳など

行事名	開催月日	受付時間	対象者	備考
おやベママパパ講座	1月28日(休)	18:20~18:40	妊婦とその家族(要予約)	妊娠中の歯の健康・食生活に関するお話(歯科衛生士・管理栄養士)ビデオ会議システム「Zoom」を活用したオンラインでの受講が可能です。受講を希望される人は【Eメール】kenfuku@city.oyabe.lg.jpへ、件名に「おやベママパパ講座申し込み」と入力し、お申し込みください。詳細は、ホームページでご確認ください。
こどもの健康相談	毎週火曜日	9:30~11:00	乳幼児とその家族	身体計測、子育て相談、栄養相談など ※密を避けるために入室制限があり、お待ちいただく場合があります。
たんぽぽ相談会	1月5日(火)	9:30~11:00	乳幼児とその家族(要予約)	育児やお子さんの発達に関する個別相談(心理相談員)
4か月児健診	1月19日(火)	午後	令和2年9月生	お子さんの健康や発達の確認、離乳食や予防接種の話など 持ち物:アンケート用紙
10か月児健康相談会 -ごきげんらんど-	1月28日(休)	午前	令和2年3月生	発達・育児・食生活についての相談会 持ち物:アンケート用紙
1歳6か月児健診	1月27日(火)	午後	1歳6か月頃	お子さんの健康や発達を確認する大切な健診です。 持ち物:歯ブラシ、コップ、タオル、アンケート用紙
3歳児健診	1月13日(火)	午後	3歳6か月頃	☆3歳児健診では、事前に「目・耳の検査」を行って おいてください。
オンライン 妊産婦・こども健康相談	毎週月曜日	9:30~11:00	妊産婦 乳幼児とその家族(要予約)	ビデオ会議システム「Zoom」を活用したオンライン相談窓口を設置しました。1回30分程度です。申し込み後、日時について連絡をします。※【Eメール】kenfuku@city.oyabe.lg.jpへ件名に「オンライン相談申し込み」と入力し、お申し込みください。

※新型コロナウイルス感染症の拡大状況等により、時間変更・中止・延期となる可能性があります。市ホームページ、おやベつすこやか情報メール(登録するには、oyabe@emp.ikkr.jp まで空メールを送信)等で確認してください。

休日在宅当番医

診療時間 9:00~17:00

※都合により変更になる場合があります。

12月	13日(日)	なかがわ医院	内科 泉町9-2	☎30-3530	1月	1日(金)	北陸中央病院	内科 野寺123	☎67-1150
	20日(日)	北陸中央病院	内科 野寺123	☎67-1150		2日(土)	西野内科病院	内科 本町6-30	☎67-1730
	27日(日)	村田医院	外/整/胃科 本町1-13	☎67-0997		3日(日)	つざわ津田病院	内科/婦人科 新西117-1	☎61-8585
	29日(火)	小矢部たがわ眼科	眼科 小矢部町7-12	☎67-8910		10日(日)	沼田医院	整形 石動町8-36	☎67-1162
	30日(水)	青木内科医院	内科 石動町1-4	☎67-0118		11日(月)	小矢部たがわ眼科	眼科 小矢部町7-12	☎67-8910
	31日(木)	小矢部大家病院	精神/内科 島321	☎67-2002		17日(日)	ひがき皮膚科医院	皮膚科 石動町8-28	☎67-1063

※発熱等の症状がある場合は、事前に医療機関へ電話連絡をし、医師の指示に従ってください。

どんぐり食べやせ

増生保育所

どんぐり食べにきてくれるかな

(5歳児)

ささやかなことに、
たくさんのおもいを注いでいる
子どもたちの日常から...

お散歩先でどんぐり拾いに夢中になっていた子どもたち
Aちゃん「このどんぐり割れとる。なんか、かじられとるみたい」
Bちゃん「そうやーリスとか...」
Cちゃん「あれ、こんなところに穴ある！もしかしてここからリス出てくるんじゃない？」
Aちゃん「本当やーこのどんぐり食べたの、もしかしてリスかもしれん。いいこと考えた！この穴にどんぐり置いてみよう。そしたらリス食べにくるんじゃない？見てみたい！リスがどんぐり食べるとこ」
Bちゃん「いいね！じゃあ私、置いてみる」
Aちゃん「私皮むいて置いてみる。そしたらリスが匂いでわかるかも。その間離れとれば来るかもしれん。ちよつとあつち行つとさうBちゃん」
しほり「...」

Bちゃん「ええん？どんぐりなくなつとる！リス食べにきたんかもしれん」
Aちゃん「ほんとや、なくなつとる。食べてくれたんかも。やったあ！でもリス食べとるが見たかったなあ」
秋の自然を五感で感じながら、想像力を膨らませて遊ぶ子どもたちの姿に、思わず心が温かくなりました。



なかよし松ぼっくり

(4歳児)

増生八幡宮で散策をしていた時のこと。3つの松ぼっくりが仲良くくっついていてのを見つけた。これお姉ちゃん、これお兄ちゃん、これくん(自分)とうれしそうに話すくん。くんのお家には春に赤ちゃんが生まれていたので「Dちゃん(赤ちゃん)は？」と保育者が尋ねると、小さな松ぼっくりを探してきて「これDちゃん♡」と言って笑顔で並べて「お父さんとお母さんは...」と、また散策を楽しむくんでした。

お月様

(3歳児)

運動会の日、朝なに見えた月に「応援してね」と叫んでいた可愛い子どもたち。それから十五夜の話をしてから実際に見て、より興味を持ったようです。「昨日の夜のはこんなにはそちよやったよ」と指で表したり、「半分お月様やったね」と朝の時間に話をしてくれる子が増えました。「車に乗ってたらお月様ついてくるんやせー」とうれしそうにしている様子も見られます。月の色や形の変化が子どもたちにとって不思議で面白く、いろいろな事を感じているようです。

感染リスクが高まる「5つの場面」に注意しましょう!

新型コロナウイルス感染症対策分科会より『感染リスクが高まる「5つの場面」』の提言がありました。感染リスクが高い行動を避け、感染の連鎖を抑えて、感染予防を心がけましょう。



場面① 飲酒を伴う懇親会等

- 飲酒の影響で注意力が低下します。また聴覚が鈍麻し、大きな声になりやすくなります。
- 敷居などで区切られている狭い空間に、長時間、大人数が滞在すると感染のリスクが高まります。
- 回し飲みや箸などの共用が感染のリスクを高めます。

場面② 大人数や長時間におよぶ飲食

- 長時間におよぶ飲酒、接待を伴う飲酒、深夜のはしご酒では、感染のリスクが高まります。
- 大人数(5人以上)の飲酒では、大声になり、飛沫が飛びやすくなります。

場面③ マスクなしでの会話

- マスクなしに近距離で会話することで、飛沫感染やマイクロ飛沫感染での感染が高まります。

- マスクなしでの感染例としては昼カラオケでの事例が確認されています。
- 車やバスで移動する際の車中でも注意が必要です。

場面④ 狭い空間での共同生活

- 狭い空間での共同生活は、長時間にわたり閉鎖空間が共有されるため、感染リスクが高まります。
- 寮の部屋やトイレなどの共用部分での感染が疑われる事例が報告されています。

場面⑤ 居場所の切り替わり

- 仕事での休憩時間に入った時などに、居場所が切り替わると、気の緩みや環境の変化により、感染のリスクが高まる場合があります。
- 休憩室、喫煙所、更衣室での感染が疑われる事例が確認されています。

がん検診・骨粗しょう症検診の追加実施のお知らせ

■骨粗しょう症検診 令和3年2月12日(金) 13:00~15:00

■子宮・乳がん検診 令和3年2月23日(火・祝) 8:30~ 9:30

※令和3年2月12日(金)、受付時間 9:00~11:00の骨粗しょう症検診と、令和3年2月14日(日)の子宮がん検診は申し込み定員に達しました。受診希望の人は、事前に健康福祉課までお申し込みください。

成人の健康づくり

行事名	開催月日	受付時間	会場	備考
成人健康相談	毎週火・金曜日	9:30~11:00	総合保健福祉センター	内容:生活習慣病予防に関する相談および血圧や体組成測定、ひきこもり、心の健康など
もの忘れ相談会	毎週木曜日	13:30~15:30	総合保健福祉センター	内容:もの忘れが気になる、心配などの相談
認知症あんしん相談会	1月28日(木)	13:30~15:30	総合保健福祉センター	内容:認知症の症状や介護などに関する相談
家族相談会	1月19日(火)	10:00~11:30	地域活動支援センターひまわり	内容:障害者家族のための相談 問い合わせ:地域活動支援センターひまわり ☎67-7340
こころの健康相談	予約制ですので、予約先へお問い合わせください。		総合保健福祉センター	内容:ストレスや心の悩みに関する相談(約1時間) 予約先:健康福祉課 ☎67-8606
心の健康相談	予約制ですので、予約先へお問い合わせください。		砺波厚生センター小矢部支所	内容:ひきこもりや精神保健福祉の相談 予約先:砺波厚生センター小矢部支所 ☎67-1070

ケーブルテレビ健康情報番組

番組名	放送期間と時間	放送内容
健康サポート (新・おやべランド内)	12月21日(月)~12月31日(木) 6:00 8:00 12:00 15:00 18:00 22:00	「~サルコペニアって何?~知れば得!強いからだを作ろう」 講師:北陸中央病院 内科医長 中屋 雅子氏

売地・中古住宅・アパート情報“多数取扱”



『小矢部の不動産 おまかせください』

土地・戸建て住宅など
あなたの不動産を無料査定致します!
お気軽にお問い合わせください!

<http://www.athomeoyabe.com>



宅地建物取引業 富山県知事免許(9)第1535号
アットホーム株式会社
小矢部市野端86番地 ☎(0766) 68-2556

太田病院

当院で胃・大腸内視鏡検査を承っております。

小さな大腸ポリープであれば
日帰り治療も可能です。
便通異常・腹部症状がある方は
一度ご相談ください。

☎0766-67-0443



テーマ別 健康教室のお知らせ

専門スタッフによる指導を受けて、健康的な身体づくりを始めましょう！
年代別・テーマ別に以下の教室を実施します。ぜひご参加ください。

主に40歳から70歳までの人

① 燃やせ脂肪! 上げろ基礎代謝! スリムアップ教室 《定員》各コース 20人

対象 BMI 25以上または腹囲が男性85cm以上、女性90cm以上の人
内容 室内運動、健康チェック、ミニ栄養講義
日程 週1回コース…第1回目:令和3年1月 5日(火)《受付》15:00~15:15(16:00終了)
週2回コース…第1回目:令和3年1月18日(月)《受付》15:00~15:15(16:00終了)

毎週火曜
全12回

毎週月・木曜
全16回

② 血糖値改善! 身体いきいき教室 《定員》13人

対象 ヘモグロビンA1c値が5.6以上6.9未満の人、血糖値が気になる人
内容 室内運動、健康チェック、ミニ栄養講義
日程 第1回目:令和3年1月21日(木)《受付》14:00~14:15(15:00終了)

毎週木曜
全10回

③ 身体の質を改善! 筋力アップ教室 《定員》13人

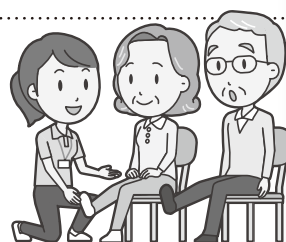
対象 運動不足が気になる人で、医師から運動制限を受けていない人
内容 運動器具を使った個別運動プログラム
日程 第1回目:令和3年1月20日(水)《受付》13:00~13:15(14:00終了)

毎週水曜
全8回

会場 スポーツアカデミー小矢部(埴生2-1)
申込期限 12月23日(水)まで

先着順となります

全教室
参加無料



- 参加できる教室は一人1つです。お申し込みの際にご希望の教室名をお知らせください。
 - お申し込みいただいた人には、後日詳細なご案内をお送りします。
- ※65歳以上の方が対象の教室は、広報おやべ1月号でご案内します。

申し込み・問い合わせ 健康福祉課 ☎67-8606

肝炎ウイルス検診のお知らせ 「今こそ受けよう! 肝炎検査」

肝臓は「沈黙の臓器」と言われています。肝炎になっても自覚症状のないことが多くみられます。そのため、症状が無くても一度は検査を受け、感染していないか確認することが大切です。

ウイルス性肝炎を放置すると、最終的には肝臓がんに進行するものもあり、生命に重大な危険を及ぼす可能性が高くなります。

ウイルス性肝炎の早期発見のため、「肝炎ウイルス検査」をまだ受けたことがない人はぜひ受けましょう!

対象者 40歳以上の人で、過去に肝炎ウイルス検査を受けたことがない人

検査内容 問診および血液検査(B型肝炎ウイルス検査、C型肝炎ウイルス検査)

受診方法 問診票が必要です。問診票をお持ちでない場合は、健康福祉課までお申し込みください。

受診期間 令和3年3月31日(水)まで

実施場所 市内協力医療機関

申し込み・問い合わせ 健康福祉課 ☎67-8606

料金
無料



今月のオレンジカフェ (認知症カフェ)

「家族が認知症かも…」「家族の介護のことで困っている…」など、認知症のことで悩んでいませんか?

一人で悩まず、ご都合のよい時間に気軽にお越しください。お待ちしております(利用料:無料)。

オレンジカフェ 白谷店

日時 12月26日(土)《受付》13:30~15:30
※次回は1月23日(土)に開催します。
場所 はっちょうとんぼデイサービス(白谷6520 ☎69-7227)

オレンジカフェ 芹川店

日時 12月21日(月)《受付》9:30~11:30
※次回は1月18日(月)に開催します。
場所 ビスケットデイサービス かいぐん(芹川3887-1 ☎68-0266)

オレンジカフェ 城山店

日時 1月9日(土)《受付》13:30~15:30
※毎月第2土曜日に開催します。
場所 デイサービス 心楽(こらく)(城山町2-42 ☎67-6611)

問い合わせ 地域包括支援センター(健康福祉課内) ☎67-8605 ☎67-8602(鷺島15)

11月中の
住民異動

転入	33人
転出	51人
出生	19人
死亡	32人

人口と世帯

11月30日現在

総人口	29,488人 <small>(うち外国人 550人)</small>
男	14,358人
女	15,130人
世帯数	10,535世帯 <small>(うち外国人のみの世帯 434世帯)</small>

母乳で元氣

のうか けいご
苗加 啓悟ちゃん(9か月)

こうせい まみ
父 洸成さん 母 真実さん
小矢部市 鷲島

すっかりつたい歩きが上手になって
日々成長していくけいちゃん。
最近ではバイバイができるようになったね。
次はどんなことができるようになるか
楽しみだよ。
これからも元気いっぱい笑顔を見せてね。



ヤングアダルト



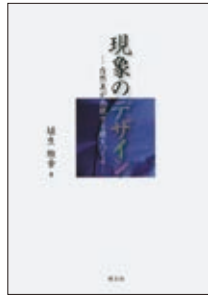
中学英語から始める
洋書の世界
林 剛司 著

絵本



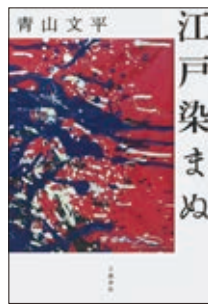
もりのおふとん
西村 敏雄 さく

郷土



現象のデザイン
埴生 雅章 著

文学・小説



江戸染まぬ
青山 文平 著

おすすめBOOK
ニューBOOKガイド

BOOK

気軽に立ち寄って
居心地良く学べる

図書館からのお知らせ



小矢部市民図書館

☎ 67-2056

開館日・開館時間

- ・火～金 9:30～19:00
- ・土日祝 9:30～17:00

休館日

- ・月曜日(祝日、振替休日の場合は開館)
- ・月曜開館日の翌平日
- ・年末年始
- ・特別図書館整理日

津沢コミュニティプラザ
図書コーナー

☎ 61-2270

開館日・開館時間

- ・火～日 8:30～17:30
- ・祝日 8:30～17:30

休館日

- ・月曜日(祝日、振替休日の場合は開館)
- ・月曜開館日の翌平日
- ・年末年始
- ・特別図書館整理日

詳しくはHPをご覧ください

<https://oyabe-lib.jp>



市営駐車場

図書館利用者割引

認証機を通して
3時間 無料

新着図書案内

◆一般図書◆
わが子が就活を始めるときに読む本

日本人建築家が建てた、海外の美しい
建築

◆文学・小説◆
揺籠のアディポフル
水と礫
ふたりでちようど2000%
肉体のジェンダーを笑うな

◆児童書◆
ブラックホールの飼い方

◆絵本◆
カレーのおうさま
ほげちゃんとおともだち
那須与一
スタジオジブリのいろんなくらし

◆牛(うし)に関する本◆
来年は「うし年」です。牛に関する様々
な本を集めました。

◆撮影コーナーについて◆
図書館にメルギューくん・メルモちゃん
の壁面フォトスポットをつくりました。

◆年末年始の休館日について◆
とき 12月28日(月)～1月4日(月)

◆新年の休館日について◆
とき 12月28日(月)～1月4日(月)

◆新年の休館日について◆
とき 12月28日(月)～1月4日(月)

◆新年の休館日について◆
とき 12月28日(月)～1月4日(月)

スタジオジブリ

企画展示を行っています

イベント	とき
ミニおはなし会	12/27(日) 15:00～15:20
おはなし会	12/20(日) 15:00～15:30
英語で絵本	12/13(日) 15:00～15:30
えいが会	※1月は お休みです。
子どもおりがみ 教室	※1月は お休みです。
わくわくアート 教室	12/26(土) 13:30～15:00

いずれも参加申し込みの必要はありません。
《要申し込み》詳しくは、HPをご覧ください。

子ども向けイベント

発行・小矢部市 編集・企画政策部企画政策課
〒932-8611 富山県小矢部市本町1番1号
☎ 0766(67)1760 FAX 0766(67)5683