

おやべ

広報

Oyabe City Public Relations

令和3年12月9日発行

1月号の発行日:1月13日

おやべ

第703号



市ホームページ

市公式Facebook



<http://www.city.oyabe.toyama.jp/>

<https://www.facebook.com/oyabecity/>

魅力・安心・充実
しあわせ おやべ

2021
12



野菜・果物を寄附したよ

11月19日 小矢部善意銀行へ寄附(石動青葉保育園から)

目次	年末年始 市の業務案内	2	市政ニュース・情報ひろば	6~10	スポーツ通信局	16
	『2021年』おやべのあゆみ	3	11月の話題	11	無料相談	17
	税務課・砺波税務署からのお知らせ	4~5	クロスランドプレス	12	すこやか子育てナビ	18
	秋の叙勲・褒賞・危険業務従事者叙勲、新型		猛将 木曾義伸®・おやべの職場探訪®	14	いきいき健康ひろば	20
	コロナワクチン接種について	6	おやべ型1%まちづくり事業・高岡地区広域圏	15	母乳で元気・図書館からのお知らせ	22

年末年始 市の業務案内 12月24日(金)~1月7日(金)

○ 平常どおり利用できます
 — 利用できません
 △ 利用時間に変更があります

施設名	問い合わせ 電話番号	12月							1月							
		24日(金)	25日(土)	26日(日)	27日(月)	28日(火)	29日(水)	30日(木)	31日(金)	1日(土)	2日(日)	3日(月)	4日(火)	5日(水)	6日(木)	7日(金)
市役所(市民課)	67-1760	△	—	△	○	○	—	—	—	—	—	—	○	○	○	△
		出生、死亡、婚姻など戸籍の届出は、休み中も警備員室で受け付けます。 【臨時窓口】12/24(金)17:15~19:00、12/26(日)9:00~12:00 マイナンバーカード交付、 申請補助を行っています(完全予約制)。 【日曜開庁】12/26(日)8:30~12:15 戸籍、住民票、印鑑登録の証明発行業務を行っています。														
総合保健福祉センター	67-8601	○	—	—	○	○	—	—	—	—	—	○	○	○	○	
クロスランドおやべ	68-0932	○	○	○	○	△ 17:00まで	—	—	△ ※	—	—	△ 成人式	○	—	○	○
		※12月31日(金)17:00~1月1日(土・祝)1:00 イルミ年越し点灯														
アートハウスおやべ	53-5344	○	○	○	○	△ 17:00まで	—	—	△ ※	—	—	△ ※	○	—	○	○
		※12月31日(金)17:00~1月1日(土・祝)1:00 1月3日(月)17:00~21:00 光のアートガーデン点灯														
市民交流プラザ	67-4500	○	○	○	○	○	—	—	—	—	—	○	○	○	○	
市民体育館	67-4500	○	○	○	○	○	—	—	—	—	—	○	○	○	○	
津沢コミュニティプラザ	61-2270	○	○	○	○	○	—	—	—	—	—	○	○	○	○	
津沢コミュニティ図書コーナー	61-2270	○	○	○	—	○	—	—	—	—	—	—	○	○	○	
市民図書館	67-2056	○	○	○	—	○	—	—	—	—	—	—	○	○	○	
文化スポーツセンター	67-7686	○	○	○	—	○	—	—	—	—	—	○	○	○	○	
屋内スポーツセンター	67-5566	○	○	○	—	○	—	—	—	—	—	○	○	○	○	
武道館	68-1723	○	○	○	—	○	—	—	—	—	—	○	○	○	○	
藪波スポーツセンター	61-2046	○	○	○	○	○	—	—	—	—	—	○	○	○	○	
水島スポーツセンター	61-2524	○	○	○	○	○	—	—	—	—	—	○	○	○	○	
北蟹谷スポーツセンター	69-8321	○	○	○	○	○	—	—	—	—	—	○	○	○	○	
小矢部市大谷博物館	68-2717	○	○	○	—	—	—	—	—	—	—	—	○	○	○	
ふるさと歴史館	67-8122	12月1日(水)から2月末まで休館														
桜町JOMONパーク	67-5255	12月1日(水)から2月末まで休館														
俱利伽羅源平の郷殖生口	67-5645	○	○	○	○	○	—	—	—	—	—	—	○	○	○	○
津沢あんどんふれあい会館	61-3531	○	○	○	—	○	—	—	—	—	—	—	○	○	○	○

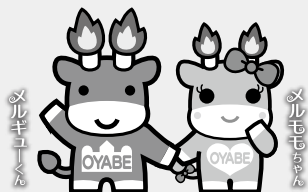
施設名	問い合わせ 電話番号	12月							1月							
		24日(金)	25日(土)	26日(日)	27日(月)	28日(火)	29日(水)	30日(木)	31日(金)	1日(土)	2日(日)	3日(月)	4日(火)	5日(水)	6日(木)	7日(金)
市営バス(メルバス)	67-1760 生活環境課	○	○	○	○	○	○	○	—	—	—	—	○	○	○	○
市営バス(乗合タクシー)	67-1760 生活環境課	○	—	—	○	○	○	○	—	—	—	—	○	○	○	○
環境センター受付	61-4100 環境センター	○	○	—	○	○	—	—	—	—	—	○	○	○	○	
不燃物処理場受付	68-1059 不燃物処理場	○	—	—	○	○	—	—	—	—	—	○	○	○	○	
可燃ごみの収集	67-1760 生活環境課	○	—	—	○	○	—	○	○	—	—	—	○	—	○	○
し尿汲み取り・受付	61-4277 小矢部衛生工業	○	—	—	○	○	—	—	—	—	—	—	—	—	○	○

※1月は、収集日が通常と異なっています。

第1土曜日の地区	石動1~5区(西部・中部・東部・北部・南部)	➡	1月8日(土)
第2土曜日の地区	殖生・松沢・若林・藪波	➡	1月15日(土)
第3土曜日の地区	正得・荒川・子撫・宮島・水島	➡	1月22日(土)
第4土曜日の地区	南谷・北蟹谷・津沢・東蟹谷	➡	1月29日(土)

**1月の
「不燃・資源・有害ごみ
の収集日」は
右記のとおりです**

問い合わせ 生活環境課 ☎67-1760 内線753、755



『2021年』 おやべのあゆみ

昨年に引き続き、新型コロナウイルス感染症によって大きな影響を受けた2021年でした。広報おやべで取り上げた話題を中心に一年を振り返ります。

6月 5日 夜高太鼓共演会



7月 27日 クロスランドおやべで、東京2020オリンピックパブリックビューイング(男子ホッケー競技)開催

8月 1日 小矢部ホッケー場の愛称が「小矢部ホッケーフィールド by三井アウトレットパーク」に
18日 石動高校女子ホッケー部が全国高校総体で優勝(3連覇)



9月 21日 稲葉山から世界へ届け! 交通安全メッセージ発信キャンペーン

10月 4日 阿曾三右衛門翁・前田利秀公感謝祭
28日 農林業振興事業功労者表彰
市政功労者表彰
30日 2021メルヘンおやべ源平火牛まつり



11月 13日 農業祭
20日 おやべイルミ2021オープン

1月 3日 第59回小矢部市成人式
6日 消防出初式
7日~11日 大雪



23日 高病原性鳥インフルエンザ発生

2月 14日 教育大会
子ども伝統文化祭
21日 男女共同参画市民のつどい

3月 19日 クロスランドおやべ オアシスハウス・おもしろ自転車、駐輪場・木柵 お披露目

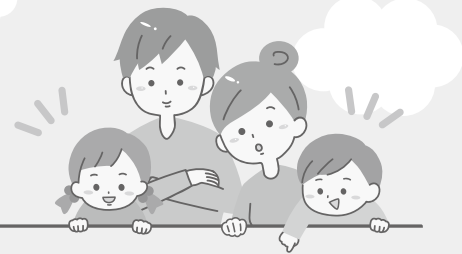


4月 6日 春の全国交通安全運動出発式
25日 酒とり祭

5月 22日 おやべの獅子舞祭「石動西部こども園」による演舞



税務課・砺波税務署 からのお知らせ



1 事業者の皆さんへ（給与支払報告書の提出）

令和3年中に給与を支払った事業者は、給与支払報告書（個人別明細書）を作成し、従業員の令和4年1月1日現在（退職の場合は、退職日現在）における住所地の市町村長に、提出することが義務付けられています。

12月上旬に市から送付された「給与支払報告書（総括表）」を添付して、1月31日（月）までに税務課へ提出してください。

給与支払報告書は、令和4年度の個人住民税の課税根拠となる重要な書類です。提出漏れや遅れがあると賦課決定に支障をきたしますので、期限までに正しく記入して提出してください。

地方税ポータルシステム（eLTAX）の利用による電子申告受け付けも可能です。詳しくは、地方税共同機構ホームページ（<https://www.eltax.lta.go.jp/>）をご覧ください。



地方税共同機構HP

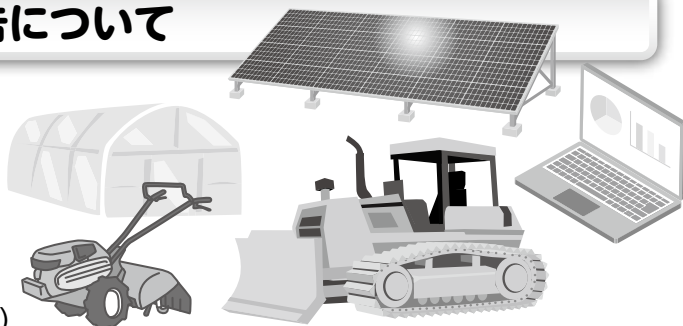
問い合わせ 税務課 市民税担当 ☎67-1760 内線721、724、725

2 償却資産（固定資産税）の申告について

償却資産の所有者は、令和4年1月1日現在で小矢部市内に所有している事業用償却資産について申告してください。

なお、申告書にはマイナンバー（個人番号または法人番号）の記載が必要です。

申告期間 令和4年1月4日（火）～1月31日（月）



問い合わせ 税務課 資産税担当 ☎67-1760 内線727

3 年末における夜間納税相談および年末臨時納付窓口について

令和3年中に納める必要のある市税・国民健康保険税の納め忘れはありませんか。

平日に市税などの納付に行くことができなかった人、納付書を紛失して納付できない人や納税について相談したい人を対象に、以下の日程で窓口を設けますので、ご利用ください。

夜間納税相談	期日	12月24日（金）
	時間	17:15～20:00
年末臨時納付窓口	期日	12月30日（木）
	時間	9:00～17:00
開設場所	小矢部市役所 1階 税務課	



問い合わせ 税務課 納税担当 ☎67-1760 内線723、728、729、730

自宅からスマート申告 ※感染症の感染拡大防止にも、e-Tax送信（電子申告）が役立ちます。

マイナンバーカードを使えば、自宅のパソコンやスマートフォンを使って申告書を作成し、そのままe-Tax送信（電子申告）ができます。詳しくは、国税庁ホームページ（<https://www.nta.go.jp>）をご覧ください。

マイナンバーカードやICカードリーダーライターをお持ちでない人も、「ID・パスワード」があれば、e-Tax送信ができます。なお、お近くの税務署で、職員と対面による本人確認（運転免許証など本人確認ができる書類の提示）後に発行しています。ただし、「ID・パスワード」方式は暫定的な対応ですので、お早めにマイナンバーカードの取得をお願いします。

手順① 「国税庁ホームページ」へアクセス

確定申告

検索



手順② 申告書作成（画面に従って金額入力するだけ）

手順③ e-Taxで送信（印刷して郵送等で税務署へ提出することもできます。）

国税庁ホームページ

操作が分からない場合は、確定申告書等作成コーナーの「よくある質問」をご覧ください。

確定申告書等作成コーナー

検索

国税に関する一般的な質問や相談を希望される人は、お近くの税務署にお電話いただき、自動音声案内に従い「1」を選択してください。「電話相談センター」へおつながります。

受付時間 8:30～17:00 ※土・日・祝日および年末年始を除く

税務署での申告相談の受付期間は、土・日・祝日を除いた令和4年2月16日（水）から3月15日（火）までの9:00～16:00です。

本年の確定申告においては、会場の混雑を回避するために、会場への入場の際に「入場整理券」が必要となります。「入場整理券」の配布状況に応じて、後日の来場をお願いすることもあります。ご来場いただく納税者の皆さんにはご不便をおかけしますが、新型コロナウイルス感染症の感染拡大防止にご理解をお願いします。

問い合わせ 砺波税務署 ☎(0763) 33-1073 〒939-1393 砺波市本町13番19号

定住促進助成金の見直しのお知らせ

これまで、小矢部市への定住促進を目的に実施していた以下の各種助成金について、効果検証の結果、令和4年度以降においては、以下のとおり制度を見直します。

令和4年4月1日以降は、新婚世帯への助成および空き家の利活用への助成に特化し、移住・定住を促進します。

なお、**現行の定住助成金制度の受付期間は、令和4年3月31日までです。**

1. 住宅取得助成金

対象者：新たに住宅を取得してから1年以内の人

現行

令和4年4月1日以降

助成区分	助成金額
同敷地内	上限10万円
市内転居	上限20万円
転入者※2	上限100万円＋児童加算※1
新婚世帯※2	上限50万円＋児童加算※1

※1…中学生以下の児童1人につき10万円を加算
※2…転入届、婚姻届提出から3年以内の人が対象

助成区分	助成金額
同敷地内	廃止
市内転居	廃止
転入者	(縮小) 上限50万円＋児童加算※1
新婚世帯	上限50万円＋児童加算※1
転入かつ新婚世帯	(新設) 上限100万円＋児童加算※1

※1…中学生以下の児童1人につき10万円を加算

2. 賃貸住宅家賃助成金【最大36か月】

対象者：婚姻届から1年以内の新婚世帯

廃止（経過措置あり）

令和3年度中に交付決定を受けた方は、現行制度を引き継ぎ、最大36か月の助成を受けることができます。

3. 奨学金返還助成金【最大36か月】

対象者：就業しながら奨学金を返還中の人

廃止

4. 転入者リフォーム助成金

対象者：転入を機に、市内業者を利用してリフォームする人

5. 車で安心小矢部暮らし助成金

対象者：転入を機に、車の免許を取得または講習を受けた人

新設 空き家バンク活用リフォーム助成金

対象者：空き家バンク登録物件を購入し、リフォームする人
助成金額：対象経費の10%、上限20万円

問い合わせ 定住支援課 ☎67-1760 内線733

秋の叙勲・褒章・
危険業務従事者叙勲

市から、次の皆さんが受章されました。誠におめでとござい
ます。(順不同・年齢は受章発表時)

叙勲 旭日双光章



中村 重樹氏
70歳(津沢)

市議会議員として4期16年、議長を4年間務められ、長年にわたり行財政改革などに尽力されました。

叙勲 瑞宝双光章



櫻井 泉氏
75歳(西町)

眼科医として40年間、学校医を務められ、長年にわたり児童生徒の目の健康維持に尽力されました。

叙勲 瑞宝単光章



白井 中氏 67歳(島)

ホテル、旅館などに配膳人を紹介されており、35年の長きにわたり接客人材の育成、業界の発展に尽力されました。

褒章 藍綬褒章



大浦 久雄氏 73歳(高木)

保護司として24年間務められ、長年にわたり少年の社会復帰、更生保護に尽力されました。

危険業務従事者叙勲 瑞宝単光章



本田 光雄氏 72歳(五社)

高岡警察署を中心に勤務され、長年にわたり地域住民の安心、安全のために尽力されました。

新型コロナワクチン接種について

新型コロナワクチン接種(1・2回目)の日程について

対象者 12歳以上の接種希望者
接種場所 北陸中央病院(野寺123)
接種日程

	令和4年1月	2月
1回目(2回目)	1/4(火) (1/25(火))	2/7(月) (2/28(月))
予約開始日	12/13(月) 9:00~	1/17(月) 9:00~

受付時間 15:00~15:30

予約方法 ①市コロナワクチン予約サイト(24時間受け付け)
②市コールセンター ☎67-3156
(月~金曜 9:00~17:00)

注意:インフルエンザ等他の予防接種から2週間空ける必要があります。



市コロナワクチン
予約サイト

ワクチン接種後も感染予防対策を!

新型コロナワクチン接種で発症予防を期待できるとされていますが、ワクチンだけで完全に予防できるわけではありません。

また、さまざまな理由でワクチン接種を受けられない人もいます。

このため、ワクチン接種後も、感染症予防対策を継続しましょう。

- ・マスクは正しく着用
- ・こまめな手洗い・手指消毒
- ・3つの密「密集・密接・密閉」の回避

市コールセンター休業日のお知らせ

市コールセンターは、以下の期間は休業します。

- ・12月の土日
- ・年末年始(12月29日(水)~令和4年1月3日(月))

新型コロナワクチン追加(3回目)接種について (12月9日時点)

市では、新型コロナワクチンの2回目接種から8か月以上経過した18歳以上の人を対象に、追加(3回目)接種を実施します。案内は、接種可能な時期が近づいた人へ順次送付します。2回目接種後8か月を過ぎても案内が届かない場合は、健康福祉課までお問い合わせください。

追加(3回目)接種については、詳細が決まり次第、随時、市ホームページやケーブルテレビなどでお知らせします。

問い合わせ 健康福祉課 ☎67-8606



暮らし

あと1カ月を切りました!
マイナンバーカードを
作って商品券3,000円分
をゲットしよう!

対象者

カード受取時において、小矢部市の住民基本台帳に登録があり、5月1日から12月31日までにカードを初めて申請し、令和4年3月31日までにカードを受け取られた人

受け取り方法

商品券は、カードを交付する際に窓口でお渡します。
※10月10日までにカードを受け取られた人へは、11月24日に商品券を郵送しました。

申請サポート

申請サポートの臨時窓口を開設します。次の期間に申請者本人が窓口へお越しください。

・市民課(要予約)

【期間】12月28日まで

毎週金曜日

午後5時15分～午後7時

第2、第4日曜日

午前9時～正午

※平日の午前9時～午後5時15分は予約なしでも受け付け可能。

・津沢コミュニケーションプラザ

エントランスホール

【期間】12月28日まで

月曜日～金曜日

午前9時～午後5時

※予約は必要ありません。

＜持参するもの＞

①本人確認書類(運転免許証、

パスポート等)

②交付申請書(お持ちの人のみ)

問い合わせ

市民課 ☎(67)1760

内線749、743、741

マイナンバーカード 出張申請窓口について

令和4年1月にマイナンバーカードを初めて申請する人を対象とした、出張申請窓口を開設します。小矢部市に住民登録がある人へ、申請から約2カ月後に「本人限定郵便」または「簡易書留」にて、カードを送付します。

(1)日時 令和4年1月15日(土)

午前10時～午後2時

場所 ピアゴ小矢部店

1階エレベーター横

(2)日時 令和4年1月22日(土)

午前10時～午後3時

場所 イオンモールとなみ1階

グリーンコート

※(2)では、砺波税務連絡協議会・

砺波税務署によるスマホ申告

体験会も開催されます。

【持参するもの】

①本人確認書類 2点(運転

免許証、在留カード、健康

被保険者証、年金手帳、学

生証 など)

②通知カード

③住民基本台帳カード(お持

ちの人のみ)

④交付申請書(お持ちの人のみ)

※申請には、必ずご本人がお越

しください。

※②、③、④を紛失された人は、

会場でご相談ください。

問い合わせ

市民課 ☎(67)1760

内線749、743、741

スマホ申告体験会の問い合わせ

砺波税務署 個人課税第一部門

☎0763(33)7490

マイナポイントの

取得期間が 12月末で終了します

マイナポイントを受け取るためには予約・申し込みを行う必要があります。

「マイナポイント」とは？

キャッシュレス決済(クレジ

ットカード、QRコード決済、

電子マネーなど)を利用して

チャージ、またはお買い物をする

と受け取ることができるポイントで、

キャッシュレス決済サービス

のポイントとして利用できます。

ポイントの付与率 25%

(一人につき最大5,000

円分)

ポイント取得ができる人

令和3年4月中にマイナンバー

カードの交付申請をした人

市役所でマイナポイントの予約・

申し込みができます

ご自身でマイナポイントの予

約、申し込みができない人の

ために、市役所1階市民ロビ

ーに設定支援コーナーを開設

しており、マイナポイントの

予約、申し込みができます。

【必要なもの】

・マイナンバーカード

※利用者証明用電子証明書。P

スワード(マイナンバーカ

ード交付時に設定した4桁

のパスワード)が必要です。

・決済サービスID、セキュリ

ティコード

※ご利用になる決済サービス

によっては、市役所の端末

では申し込みできない場合

があります。

問い合わせ

・マイナンバーカードの申請・

交付について

市民課 ☎(67)1760

内線741・743・749

・マイナポイント制度や詳細に

ついて

総務課

☎(67)1760 内線237

地下水の保全に 努めましょう

地下水は、生活用や工業用をはじめ、道路・駐車場の消雪用などに幅広く利用されています。

例年、冬本番を迎えるこの時期は、雪が降ると消雪設備が一

斉に稼動し、地下水が多量に

み上げられるため、地下水位が

大きく低下します。このため、

一時的に地下水がくみ上げにく

くなるなどの恐れがあります。

県民共有の大切な財産である地

下水を守るため、節水や適正利

用にご協力ください。

問い合わせ

生活環境課 ☎(67)1760 内線756

道路除雪について 住民の皆さんへお願い

市では、冬期間の安全な道路交通を確保するため除雪を実施します。除雪作業を効率的に進めるため、皆様のご理解とご協力をお願いします。

①除排雪に支障となる路上駐車は、しないでください。

②自宅前出入り口の除雪は、各自で行うようお願いします。

③自宅の雪を道路に出さないよ

うに気を付けてください。

④道路沿いの重要な構造物には、赤布等で目印を付けてください。

⑤道路にはみ出している樹木や垣根は、あらかじめせん定をしてください。

⑥道路に落ちた屋根雪は、各自で後始末をしてください。

⑦大雪のときは、不要不急の外出を控えてください。

雪捨ての指定場所

・福久島分橋下流右岸

・豊輪津沢大橋上流左岸

※道路除雪作業発注状況のホームページ公開について

冬期間中、市が実施する道路除雪作業の発注状況を、市ホームページで随時情報提供

します(翌年3月15日まで)。


詳しくは、市ホームページをご覧ください。

お問い合わせ 都市建設課

☎(67)1760 内線431


冬の農業用水路転落事故防止強化週間 12月1日～12月31日

農業用水路への 転落事故に 気をつけて!!



県内の転落死亡事故のうち、約8割は、65歳以上の高齢者です。身近な末端水路でも事故が多く発生しています。

発行元/富山県 農林水産部 農村整備課
TEL.076-431-4111(代表)



寒い冬に向けて 水道管も冬支度を!

気温がマイナス4℃以下になると、水道管や蛇口が凍って水が出なくなったり、破裂したりすることが多くなります。事前の準備で、思わぬ事故を防ぎましょう。

凍結しやすい水道管とは

- ・水道管や蛇口が屋外にあり、むき出しになっているもの
- ・北向きや風当たりの強い場所にあるもの

凍結を防ぐには

- ・水道管や蛇口に保温材を巻き、ぬれないように上からビニールテープを巻いておく方法があります。

凍結して水が出ないときは

- ・蛇口などにタオルか布をかぶせ、上からゆっくりとぬるま湯をかけてください。

※熱湯を急にかけると、水道管や蛇口がひび割れや破裂をおこすことがあります。

水道管が破裂したときは

- ・メーターボックス内の止水栓を閉め、水道を止めます。市指定の水道工事店へ連絡し、修理してください。

冬季のメーター検針にご協力ください

- ・積雪などで水道メーターを

検針できない場合がありますので、メーターボックス周りの除雪にご協力をお願いします。

・検針は、毎月21日から行っていますが、検針できなかった場合には、前回の使用量などを参考に料金算定し、翌月の検針で精算します。

問い合わせ

上下水道課 ☎(67)1760
内線768・772



高齢者等除排雪支援 事業について

市では、高齢者のみの世帯等で屋根雪などの除排雪が困難な世帯を対象に、その費用の一部を助成しています。

対象者

- 次の①～③のいずれかに該当する**所得税非課税世帯**
※今年度から、**所得税課税世帯**は助成対象外となります。ご了承ください。

- ①65歳以上の高齢者のみの世帯(ひとり暮らし等)
- ②65歳以上の高齢者と小学生以下の子どものみの世帯
- ③ひとり暮らしの身体障害者の世帯

助成回数 冬期間に2回まで

助成金額

1回当たり
10,960円以内

申請期限 令和4年3月22日(火)
その他 申請には、領収書の添付が必要です。

問い合わせ

健康福祉課 ☎(67)8605
(総合保健福祉センター内)

野焼きは法律で 禁止されています!

廃棄物(ごみ)を屋外で燃やす行為(野焼き)は、「廃棄物の処理及び清掃に関する法律」で、原則として禁止されています。野焼きに対して、市民から苦情が寄せられています。

野焼きの具体例

- ・地面そのまま



- ・ドラム缶



- ・ドラム缶に煙突が付いたもの



- ・実際に市民から寄せられた声
- ・近所で草木を燃やして煙たい
- ・煙で窓を開けられない
- ・洗濯物に臭いがついて困る
- ・体調の悪い人がいるので困る など

罰則

野焼きをした人には、5年以下の懲役、1,000万円以下の罰金(法人は3億円以下)のいずれか、または両方が科せられます。

「昔から燃やしている」「自分一人くらいならいいだろう」と簡単に考えて罰則を受けるケースがありますので、ご注意ください。

問い合わせ

生活環境課 ☎(67)1760
内線755、756

通話録音装置を 無料で貸与

不審な電話がかかってくることはありませんか。それは、電話による特殊詐欺の始まりかもしれません。

市では、電話による特殊詐欺の被害防止対策として、通話録音装置を無料で貸与しています。

通話録音装置とは、

電話機に装置を接続することで「この電話は振り込め詐欺などの犯罪防止のため、会話内容が自動録音されます。」と発信者に警告メッセージを流し、会話内容を自動的に録音する装置です。

対象者

- ・65歳以上のひとり暮らしの世帯
- ・65歳以上のみで構成される世帯
- ・日中または夜間に、住居に高齢者のみとなる世帯
- ・過去に消費者被害にあった世帯など

貸与台数

1世帯につき1台

貸与期間

1年間(期間更新可能)

貸与費用

設置費用を含め無料

※通話録音装置にかかる電気料や通信料は、利用者の負担となります。

問い合わせ

生活環境課 ☎(67)1760 内線754

税金・保険・年金

障害年金(1・2級)受給者(受給されていた人)と生活保護法の生活扶助受給者の人へ

障害基礎年金を受給されている人、2級以上の障害厚生年金等を受給されている人、生活保護法による生活扶助を受給されている人は、国民年金保険料の納付義務が免除されます(これを「法定免除」といいます)。障害年金を受給されていた人で、症状が改善され3級に該当されている人も法定免除ができません。

法定免除の手続きをされていない人は、速やかに手続きを行ってください。

将来、症状が改善し、障害年金の受給権者でなくなった場合は、老齢年金を受給されることとなります。免除期間があると、満額の基礎年金を受給できなくなりますので、この期間の国民年金保険料を遡及して納付する「追納制度」があります。また、基礎年金の年金額を増やすために納付する「納付申出制度」もあります。

これらの制度を含め、個別の年金記録を確認し手続きを進める必要がありますので、気軽にご相談ください。

問い合わせ

砺波年金事務所
☎0763(33)1725
市民課国民年金担当
☎(67)1760 内線746

イベント・講座

ことぶき大学講座 (第6回)の開催

日時 12月17日(金)
午後2時～3時30分
場所 小矢部市民交流プラザ
演題 「消費者意識と行動」とやまふるさとの会
講師 専務理事 事務局局長 加賀谷辰夫氏

※今年度は、受講生のみ聴講とさせていただきます。

※新型コロナウイルス感染症拡大防止のため、変更する場合があります。

問い合わせ

文化スポーツ課
☎(67)1760 内線524

読書会

みちくさ読書会

日時 12月18日(土) 午前10時～
内容 「そして、ボタンは渡された」(瀬尾まいこ著)

おやべ読書会

日時 12月26日(日)
午後1時30分～

内容 「52ヘルツのクジラたち」(町田そのこ著)

おやべの古文書講座

日時 12月18日(土) 午後2時～
内容 小矢部に伝わる古文書を解説し、歴史を学びます。
場所(すべて共通)
小矢部市民図書館 研修室

問い合わせ 小矢部市民図書館
☎(67)2056

令和4年(第60回)小矢部市成人式について

日時 令和4年1月3日(月)
受付 午後1時20分～1時50分
・式典 午後2時～

会場

クロスランドおやべ

メインホール

対象 平成13年4月2日から平成14年4月1日までに生まれ、小矢部市成人式への参加を申し込みされた人

※11月23日までに参加を申し込みされた人には、12月上旬に案内状を送付しました。案内状が届いていない場合は、至急、文化スポーツ課へ連絡してください。

※新型コロナウイルスの影響により成人式の日程等を変更する場合は、随時ホームページにてお知らせします。

問い合わせ

文化スポーツ課
☎(67)1760 内線528

その他

令和3年度(第69回)「富山県統計グラフコンクール」入賞作品

富山県統計グラフコンクールで、市内小学生の作品が入賞しました。おめでとうございます！
・第1部(小学校1・2年生) 統計教育研究会長賞

テーマ「きけん生ぶつなにが きけんどこに多い？」
津沢小学校2年生 式部 晴生さん



全入賞作品は、「とやま統計ワールド」に掲載されています。



※12月に開催を予定していた「富山県統計グラフコンクール優秀作品展」は、新型コロナウイルス感染症拡大防止のため、中止となりました。

問い合わせ

企画政策課
☎(67)1760 内線255

今なら お得な金利!! **JAいなば** **マイカーローン**
適用金利期間: 2021年10月1日(金)～2022年2月28日(月)
最優遇金利 1.60%
(保証料込)(変動金利)
仮申込みはこちらから→

小矢部大火から30年、東日本大震災から10年 **JA共済**
ご自身の家の保障を確認してみませんか?
▶現在の保障内容をご存知でしょうか? 不安や疑問はございませんか?
例えば... 自然災害による損害も保障されるの?(台風は? 大雪は? 竜巻は? 地震は?)
詳しくは、**JAいなば** までご相談ください。

令和3年度 コミュニティ助成事業

(一財)自治総合センターが
宝くじの社会貢献広報事業の一
環として行う「コミュニティ助
成事業」の支援を受け、五社自
治会にコミュニティ活動備品が
整備されました。



問い合わせ

生活環境課
☎(67)1760
内線753



北陸三県統一年末の 交通安全県民運動 〜ゆつくり走ろう〜 雪のふる里北陸路〜

期間 12月11日(土)〜12月20日(月)
※冬期間中(令和4年3月末ま
で)、富山県ホームページか

ら「富山県冬期連絡情報」に
アクセスすると、主要道路の
積雪状況や静止画像等を確認
することができます。

問い合わせ

生活環境課
☎(67)1760 内線752

メルギューくん メルモちゃんに 年賀状を送ろう!

今年も、メルギューくん・メ
ルモちゃんへの年賀状を受け
付けます。届いた年賀状に、メ
ルギューくんが1枚1枚お返事
を書きます。さらに、抽選で5
名様に、メルギューくん・メル
モちゃんグッズなどをプレゼ
ントします。た
くさんの年賀状
をお待ちしてい
ます。

年賀状宛先

〒932-0861
小矢部市本町1-1
メルギューくんメルモちゃんあて



期限 令和4年1月4日(必着)
※年賀はがきを使用し、郵便番
号、住所、氏名を記載して送
ってください。
※送っていただいたはがきは、
返却しません。はがきは、イ
ンターネットに掲載したり、
展示する場合があります(個

人情報は公開しません。
問い合わせ
商工観光課
☎(67)1760 内線462



暮らし

小矢部消防署からの お知らせ

【冬期間における消防水利の
確保について】
冬期間の降雪時、市内の消防
水利(消火栓・防火水槽)は消
防署および消防団で除雪し、水
利の確保に努めていますが、市
民の皆さんにも積雪が多い時に
は、自宅付近の消防水利の除雪
にご協力をお願いします。

【歳末消防警戒について】

歳末は、火災多発期です。市
民の皆さんの防火意識の高揚を
図り、火災の発生防止と生命身
体および財産を火災から守るた

め、恒例の歳末消防警戒を実施
します。
実施期間
通常警戒期間
12月21日(火)〜12月27日(月)
特別警戒期間
12月28日(火)〜12月31日(金)
※実施期間中、消防車両が夜間
地区内で警鐘を鳴らして巡回
します。

【令和4年小矢部市消防出初式 のお知らせ】

新しい年の初めに際し、消防
の士気高揚を図るとともに、市
民の皆さんと無火災都市実現へ
の決意を新たにし、市民の幸福
を祈願します。
日時 令和4年1月6日(木)
午前9時〜

場所

- ・ 観閲・津沢篤はしご登り演技・
分列行進
- ・ 中央町(越前町通り)
- ・ 一斉放水 平田地区
- ・ 式典 クロスランドおやべ
セレナホール

問い合わせ

砺波地域消防組合 小矢部消
防署 ☎(67)0119

イベント・講座

小矢部市民健康フォーラム 「内視鏡手術の達人に 学ぼう!!」

日時 令和4年2月6日(日)

不動産無料相談所開設
不動産に関するいろいろな悩みや問題などの相談所を開設します。
相談は無料ですので、お気軽にご来場・ご相談ください。

日時 2022年 1月15日(土)、3月12日(土)
13:00~16:00

場所 となみ散居村ミュージアム(砺波市太郎丸80)

(公社)富山県宅地建物取引業協会砺波支部 (公社)全国宅地建物取引業保証協会富山本部
問い合わせ先 / 支部代表番号 TEL0763-33-2612 (鷹栖建工内)

午後2時〜
(受付:午後1時30分〜)

場所 クロスランドおやべ
メインホール

入場料 無料

内容

- ・ 特別講演 「胃腸疾患に対
する外科的治療最前線」
金沢大学医薬保健研究域医学
系消化管外科学/乳腺外科学
教授 稲木 紀幸
- ・ 講演「オシッコのトラブル」
・ 排尿障害の原因、検査、
治療について
泌尿器科部長 池田 大助

問い合わせ
北陸中央病院 総務課
☎(67)1150

令和3年 交通事故状況	11月30日現在 ()内は前年比	富山県 小矢部市	件数	1717件(- 58件)	死者数	28人(+ 2人)	傷者数	1970人(- 98人)
			43件(+ 5件)		2件(+ 1人)	53人(+ 5人)		

市政かわら版

19日(金) ◆市技能者表彰・優良従業員表彰式



◆市商工連合会優良産業人表彰式



24日(水) ◆全員協議会

◆市長定例記者会見

25日(木) ◆企業版ふるさと納税感謝状贈呈式
(中工建設株式会社)



◆小矢部土木事務所管内優良土木工事表彰式



26日(金) ◆市自治会連合会市政懇談会

28日(日) ◆近畿小矢部会

29日(月) ◆メルヘンおやべ防犯・交通安全年末特別警戒

11/3 史跡多い埴生を歩く

おやべメルヘンガイドと行く「まだ見ぬ小矢部再発見ツアー」

市観光協会の「まだ見ぬ小矢部再発見ツアー」が埴生地区で行われ、約50人が参加しました。参加者は、おやべメルヘンガイドの案内で、「勘左衛門池」や「巴塚・葵塚」など点在する史跡や古墳を巡り、寿永荘周辺約3キロのコースを歩きました。



11/6 ざっくばらんに語らう

移住癒しの集い in 天然温泉風の森

市内に移住した4世帯10人が集まり、市の魅力などを語り合う「移住癒しの集い」が開かれました。地域おこし協力隊の西岡恵一隊員が進行役を務め、参加者はクイズや座談会を通して、小矢部の魅力や課題について語り合い、交流を深めました。



11/13 秋の収穫祭

第42回小矢部市農業祭

クロスランドおやべで、市農業祭が開催されました。白菜、キャベツ、大根などの新鮮な野菜のほかに、りんご、ヤーコン、にしんの糞漬けなどの特産品も出品され、多くの来場者が買い求めました。会場では、石動高校の生徒が商品開発を進めているハトムギせんべいなどのハトムギを使った商品の試食会も開かれました。



百歳
おめでとう
ございます

おやま つねじ
尾山 常治さん(西中野)
大正10年11月16日生



長寿の秘訣・信条
農作業の手伝いをする





問い合わせ

クロスランドおやべ

〒932-0821 小矢部市鷺島10 ☎68-0932 FAX 68-0939
<http://www.cross-oyabe.jp/>

アートハウスおやべ

〒932-0821 小矢部市鷺島10 クロスランドおやべ内 ☎53-5344 FAX 53-5844
<http://www.art-oyabe.jp/>

事前の検温で体温が37.5度以上ある方、体調がすぐれない方は来場をお控えください
ご来場の際は、マスクの着用、手指の消毒、ソーシャル・ディスタンス、入場者数の制限等にご理解とご協力をお願いします

三遊亭小遊三 三遊亭円楽 二人会

人気落語家の二人による高座をお楽しみください
本公演は座席数を制限して実施いたします

日時 令和4年3月18日(金) 18時30分開演(18時開場予定)

会場 メインホール

料金 全席指定 4,000円 ※未就学児入場不可

発売 令和3年12月26日(日) より一般発売開始
※12月19日(日) よりクロスランドクラブ会員先行発売開始

取扱 クロスランドおやべ
チケットぴあ(Pコード:509-842)、アーツナビ
※クロスランドおやべは9時、その他窓口は10時より発売

備考 緊急連絡先カードの提出をお願いします ※クロスランドおやべ窓口またはHPより印刷してご利用ください



新型コロナウイルス感染症等の状況により、内容が変更となる場合がございます

令和3年度富山県文化ホールネットワーク公演事業 ホールシネマ上映会「赤い橋の下のぬるい水」



©2001 日活・今村プロ・バップ・衛星劇場・マル

カンヌ国際映画祭で2500人の観衆からスタンディングオベーションを受けた本作
氷見市を舞台に描かれた作品をお楽しみください

日時 令和4年1月10日(月・祝) 14:00開演

会場 セレナホール

制限 本作品は15歳以上の方に鑑賞していただけます

入場 ご入場には整理券が必要です

配布 整理券はクロスランドおやべにて配布中です
※お一人様1枚まで。無くなり次第終了。

備考 座席数を制限して実施します
ご入場には、緊急連絡先カードの提出が必要です

引き続き、感染防止対策の実施にご理解とご協力を頂きますようお願いいたします

令和4年度採用 公益財団法人クロスランドおやべ職員募集の案内

職種・人員	企画担当(イベントの企画・運営、施設広報 他) 1人程度
受験案内・申込受付期間	令和3年12月2日(木)～令和4年1月20日(木)
問い合わせ	クロスランドおやべ 庶務課まで 68-0932(水曜休館)

受験案内は、クロスランドおやべ窓口またはホームページから印刷いただけます

佐藤 弘隆 ゴーストペインター

オリンピック閉会式にも取り入れられるなど、現代美術表現において人気の「メディアアート」を取り上げます
コンピューターや電子機器などのテクノロジーを利用した芸術表現をお楽しみください

日 程 12月18日(土)～令和4年1月23日(日)
※毎週水曜、12月29日(水)～1月3日は休館

時 間 10:00～17:30
※12月28日(火)は17:00、1月23日(日)は15:00まで

会 場 アートハウスおやべ 展示室1・2

料 金 観覧無料



クロスランドおやべ アートハウスおやべ イベントカレンダー

2021年12月							2022年1月						
日	月	火	水	木	金	土	日	月	火	水	木	金	土
			1	2	3	4							1
5	6	7	8	9	10	11	2	3	4	5	6	7	8
12	13	14	15	16	17	18	9	10	11	12	13	14	15
19	20	21	22	23	24	25	16	17	18	19	20	21	22
26	27	28	29	30	31		23 ₃₀	24 ₃₁	25	26	27	28	29

新型コロナウイルス感染症の影響により、イベントの中止を含め開催内容が変更となる場合があります

月	日	曜	会 場	予 定
12月	開催中		クロスランドタワー周辺	●おやべイルミ2021 1/8まで 17:00-21:00 ※会期中、延長・消灯日程あり
	開催中		アートハウスおやべ周辺	★光のアートガーデン 1/23まで 17:00-21:00 ※会期中、消灯日程あり
	開催中		クロスランドタワー	クロスランドタワー延長営業 1/10まで 10:00-21:00(最終受付20:30) ※休館日を除く
	12	日	メインホール	命と向きあう～東日本大震災10年～(講演・合唱) 14:00開演
	15	水	休 館	
	18	土	アートハウスおやべ	★佐藤 弘隆：ゴーストペインター 1/23まで 10:00～17:30 ※会期中、時間短縮・休館日程有り
	19	日	—	『三遊亭小遊三 三遊亭円楽 二人会』チケット会員先行発売 9:00～
	22	水	休 館	
	24	金	クロスランドタワー	クロスランドタワー延長拡大営業 26日まで 10:00-22:00(最終受付21:30) ●クリスマスタワーライティング 26日まで 18:00-21:00
			クロスランドタワー周辺	●おやべイルミ2021延長点灯 26日まで 17:00-22:00
アートハウスおやべ周辺		★光のアートガーデン延長点灯 26日まで 17:00-22:00		
		—	『三遊亭小遊三 三遊亭円楽 二人会』チケット一般発売 9:00～	
26	日	—		
28	火	全施設	イベント準備のため、全館17:00閉館 ※おやべイルミ2021・光のアートガーデン消灯日	
29	水	休 館	※おやべイルミ2021・光のアートガーデン消灯日	
30	木	休 館	※おやべイルミ2021・光のアートガーデン消灯日	
31	金	休 館		
		クロスランドタワー周辺	●おやべイルミ2021年越し点灯 17:00-25:00 ★光のアートガーデン年越し点灯 17:00-25:00	

1月	1	土	休 館	※おやべイルミ2021・光のアートガーデン消灯日
	2	日	休 館	※おやべイルミ2021・光のアートガーデン消灯日
	3	月	休 館	※おやべイルミ2021・光のアートガーデン消灯日
			メインホール	令和4年(第60回) 小矢部市成人式 13:20より受付
	5	水	休 館	
	6	木	セレナホール	令和4年小矢部市消防出初式 式典 10:50～
			事務所	施設予約受付開始日 19:00～
	10	月	セレナホール	●ホールシネマ上映会「赤い橋の下のぬるい水」 14:00開演【入場券が必要】
	12	水	休 館	
19	水	休 館		

●印はクロスランドおやべ、★印はアートハウスおやべの主催(共催) イベントです

【記載イベントは申請済みのものに限り、また、関係者向けや掲載を希望されないイベントは記載していません】



◀敵将を討ち取る巴(「義仲勲功図會」より)

猛将 木曾義仲

義仲 巴の魅力を全面に！
大河ドラマ誘致プロジェクト
発動中!!

「俱利伽羅峠に想いを馳せて」

第56回 別れ

巴をそばに呼び寄せた義仲。巴には生き延びてほしいと思ひ、戦場から去るよう告げた。

「巴。お前はここから落ち延びよ」

「いいえ、私は幼き頃から、ずっと殿のそばで戦つてまいりました。私はまだ戦えます。最後は殿のおそばでと思つております」

巴は決意を込めた目で義仲にうたえた。

「ならぬ。朝日將軍とまで呼ばれた大将が、最後の戦場までも女を連れていたと言われては名が廃る。巴よ、あなたは、落ち延びよ。そして、生きて、わしの生き様を後世に伝えてくれ」

義仲は巴をじつと見つめ、自分の言うことを聞くよう目で諭した。その眼差しには、巴への労り、感謝の念、そして、義仲の巴への深い愛情が含まれていた。

立ち去るよう命じられた巴は一瞬、悔しさ



に唇を強くかみしめたが、義仲の愛情を感じ取り、覚悟を決めた。

「分かりました。殿の仰せのとおりに…」

巴が最後によい敵と戦いたいと思つていたところ、そこに鎌倉方の新手が

現れ、武蔵国(現在の埼玉県)の武将 恩田八郎師重が戦いを挑んできた。

師重は大力の剛の者であったが、巴は師重と馬上で組み合い、師重の首を討ち取つたと「平家物語」に記されている。

巴の勇ましい戦いぶりを見届けた義仲。

「さらばだ。巴。達者でな」

巴は義仲の別れの言葉に応えたかったが、想いがあふれ、胸がつまり、声が出なかつた。巴は義仲に涙を見せまいとして馬首を東に向け、ただ一騎、戦場から離れていった。

ついに、今井兼平と二騎だけになった義仲。

寿永三年(1184)正月二十日は夕暮れに近づいていた。

問い合わせ 商工観光課

☎(67)1760 内線461

魅力発見! おやべの 職場探訪

第19回

大和トランスポート株式会社

変革する物流に挑み続けます

昭和57年の設立で、来年創立40周年を迎える大和トランスポート株式会社。社名には、「会社が大きな人の和を築き、社会の発展に寄与したい」との願いが込められています。

大和トランスポートの企業理念、それは「創造」「安全」「信頼」「迅速」の四本柱で成り立っています。この理念に沿ってCO₂の削減と輸送の効率化のために取り組んだのが連結車両の開発であり、約3年間の試行錯誤の末、認定されたときの喜びは忘れられないと言います。

そんな大和トランスポートの特色ある取組といえば、平成11年から毎年実施しているドライバーズコンテスト。ドライバーは会社の代表として全国各地を走行する以上、トラックの状態を知り、高度なメンテナンススキルを持つことは必須。このコンテストでは年配も若手も分け隔てなく、点検や整備の技量を披露し、スキルの高さを競い合います。まさに継続は力なり。こうした地道な取組が、安全な輸送と、モチベーション・技術の両方の維持向上に結び付いています。

インタビューの後半には、「物流業は製造業のように後世に製品を残していく仕事ではないが、日本のライフラインそのもの」と語り、道路を、血管、日夜走り続けるトラックを、血



液に見立て、「私たちが止まってしまうと日本全体が機能しなくなる」「それぐらいの気持ちで、自信を持って物流の仕事に当たっていききたい」と熱く語ってくれました。

可能な限り交通事故を無くし、丁寧な応対により信頼を得る、これらの積み重ねにより社会的使命を果たしていく大和トランスポート。今日も荷主と荷物をお客さんのため、全国各地に幸せを運んでいます。

働く人に聞きました



おたに かつし さん
大谷 勝士 (平成18年入社)

お客様からお預かりしているタイヤ、肥料、電化製品部品などの倉庫管理が、主な業務です。昨年新設された倉庫をみて、初めて来るドライバーさんからは「素晴らしい倉庫ですね」といわれることが多く、その言葉が私の誇りと仕事へのエネルギーになっていきます。今後も事故なく、大切な商品をお客様の希望どおりに出庫できるように細心の注意を払い、確かな信頼を得られるよう日々努めています。

うちの会社の強み

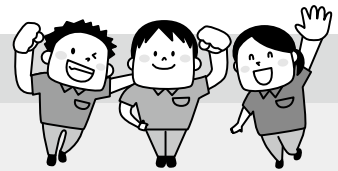
■ お客様の多様なニーズにお応えします
■ その2 ワンチームの精神で問題解決にあたります

■ 事業所データ

事業所名	大和トランスポート株式会社
設立	昭和57年
業種	倉庫運送業
住所	赤倉169
電話	67-6111

おやべ型1% まちづくり事業 紹介コーナー

令和2
年度分



今月は、「花いっぱい運動事業」と「おやべいきいき劇団事業」です。

17 「花いっぱい運動事業」(継続事業)

実施団体 安楽寺町内会(参加者数 延べ314人)
事業内容 平成27年度から、国道8号線の小矢部市の西の玄関口である安楽寺町内では来場者を花で迎えること、沿線や周辺の景観向上と地域活性化を目指し、花壇作りや桜の苗木の植樹を行っている。
ひと言 春先の県道沿いの菜の花、俱利伽羅トンネル上のコスモス、アオイの花は特にきれいに開花しました。また、桜やアオイの花壇に看板を設置し丸太で休憩所を設けました。
事業費 150,196円(うち補助金額147,000円)
事業費内訳 消耗品費、燃料費、原材料費等



植栽中

18 「おやべいきいき劇団事業」(継続事業)

実施団体 おやべいきいき劇団(参加者数 延べ96人)
事業内容 小矢部市・縄文文化・大伴家持・木曾義仲・巴御前等を題材とした歌・踊り・紙芝居・手品等を市内各種施設(病院・高齢者施設・公民館・福祉施設等)や市外の福祉施設で行っている。
ひと言 今年度はコロナ禍のため2回しか実施できませんでしたが、地域の活性化や高齢者への娯楽の提供、会員の生き甲斐の醸成による介護予防に役立つ活動ができました。
事業費 23,701円(うち補助金額23,000円)
事業費内訳 消耗品費、食糧費、印刷製本費等



公演中

高岡地区広域圏からのお知らせ

第8回クリエイティブ・たかおか ～未来に輝く 高岡市児童生徒作品展～ 高岡市

高岡市内小学校・中学校・義務教育学校・特別支援学校の児童生徒が制作した、国語科、家庭科、図画工作科、美術科、ものづくり・デザイン科の作品展です。



と き 12月11日(土)～
令和4年1月10日(月・祝)

開館時間 9:30～17:00(入館は16:30まで)

休館日 月曜日、12/29(水)～1/3(月)

ところ 高岡市美術館

料金 無料

問い合わせ 高岡市美術館 ☎20-1177 (高岡市美術館 HP)



第10回ひみぶりフェア開催! 氷見市

氷見市内の飲食店、宿泊施設などでさまざまなぶり料理を味わえる「ひみぶりフェア」を今年も開催します。各店自慢のぶり料理をぜひお楽しみください。



と き 12月1日(水)～令和4年2月28日(月)
※プリの水揚げがなくなり次第終了

ところ 氷見市内の飲食店・宿泊施設など

キャンペーン フェア期間中、参加店でぶり料理を注文した人の中から抽選で、プリ丸々1本相当の詰め合わせギフトや、加盟店で使える共通食事券をプレゼント!応募はがきまたは SNSの投稿で応募できます。

※詳しくは氷見市観光ポータルサイト「きときとひみどっとこむ」内の「ひみぶりフェア特設ページ」をご覧ください。

問い合わせ ひみぶりフェア実行委員会(氷見市観光協会) ☎74-5250



石動信用金庫



定期積金キャンペーン [取扱期間] 令和3年10月1日(金)～令和3年12月30日(木)

契約期間2年以上
ご契約額100万円以上の方
「卓上加湿器」を
プレゼントします!!

契約期間2年以上
ご契約額50万円以上の方
「濃厚旨味カレーうどん2食入」を
プレゼントします!!

信ちゃんからのご提案です!! Face to Face



定期預金キャンペーン [取扱期間] 令和3年10月1日(金)～令和4年1月14日(金)

商品概要
お取扱対象: 個人の方
預入額: 新規預入
10万円以上
300万円未満
預入限度額: 期間中お一人様
300万円以下

スーパー定期
1年 店頭表示金利 × 5倍
スーパー定期
3年 店頭表示金利 × 10倍

※詳しい内容は、ホームページ又は各営業店までご確認ください。

ホームページ <http://www.shinkin.co.jp/isurugi/> TEL 本店営業部 67-1020 福町支店 67-0521 中央支店 67-3111 金沢支店 076-251-2135

少年野球教室開催

プロ野球・ルートインBCリーグの富山GRNサンダーバーズの選手による野球教室が11月6日(土)、屋内スポーツセンターで開催されました。市内中学校の生徒41人が対象で、生徒らはそれぞれのポジションに分かれ、選手やスタッフ6人から投球や守備などの基本的な技術指導を受けました。



問い合わせ おやベスポーツクラブ ☎68-0588

小矢部 RED OX ホッケー日本リーグ H1昇格に向け、入れ替え戦へ

小矢部 RED OX が11月20日(土)、21日(日)の試合結果により、H2の2位となりました。今後、H1昇格に向けた入れ替え戦へ進みます。入れ替え戦の日程は、ホッケー日本リーグ公式サイトをご確認ください。

〈試合結果〉

11月20日(土) 小矢部 RED OX 1 - 2 ALDER飯能
11月21日(日) 小矢部 RED OX 2 - 1 駿河台大学

〈開催地〉 越前町営朝日総合運動場(福井県越前町)

※男子ホッケー日本リーグは、全試合 Youtube にてライブ配信されています。



令和3年度スポーツ部門功労表彰 小矢部市サッカー協会 受賞!

11月19日(金)に県庁で、令和3年度スポーツ功労表彰式が開催されました。県内のスポーツ振興に顕著な功績があった個人・団体に対し表彰されるもので、小矢部市サッカー協会が優良スポーツ団体として、表彰されました。



第46回小矢部元旦マラソン大会の中止について

令和4年1月1日(土)に開催を予定しておりました「第46回小矢部元旦マラソン大会」は、新型コロナウイルス感染症拡大防止のため、参加者、観覧者および大会関係者の安全を最優先に考慮し、開催を中止します。ご理解のほど、よろしくお願いいたします。

おやベスポーツクラブからのお知らせ

問い合わせ・申し込み

NPO法人おやベスポーツクラブ ☎68-0588
植生2124-1(文化スポーツセンター内、月曜休館)

参加者募集の お知らせ!

毎年大人気の教室で、初級者から中級者までレベルに合わせたレッスンが受けられます。

親子での参加も大歓迎です。ぜひ、この機会にウィンタースポーツを始めてみませんか?

★スキースノーボード教室

開催日 令和4年1月22日(土)

場所 牛岳温泉スキー場

指導者 小矢部市スキー協会

対象 小学生から一般まで(親子で参加可)

※参加料・時間等の詳細は、クラブへお問い合わせください。



無料相談

	内 容	と き	場 所	問い合わせ	
年金相談	砺波年金事務所での手続きが必要な未支給年金や老齢基礎年金請求など、気軽にご相談ください。 ※ご相談は、予約相談となっています。事前に砺波年金事務所へ予約をお願いします。当日は、日本年金機構から委託を受けた社会保険労務士が担当します。	1/4(火) 10:00～15:00	小矢部市役所5階 会議室	砺波年金事務所 ☎(0766)33-1725 (音声案内①の後②)	
消費生活相談	悪質商法・架空請求・多重債務など	毎週火・木・金曜 9:30～16:00	小矢部市役所 生活環境課 消費生活相談室	生活環境課 ☎(67)1760 内線735	
縁結び交流サロン	婚活についての悩み、質問など、気軽にご相談ください。おやべの縁結びさんがお話を伺います。	毎月第3木曜日 12/16、1/20 19:00～21:00	小矢部市民交流プラザ (城山町1-1)	定住支援課 ☎(67)1760 内線733 ☎(50)9177	
にこにこ相談会	お子さんの就学・発達・学習・行動など気軽にご相談ください。 ※お子さんと一緒にお越しください。 ※事前にお申し込みください。 以下の印の日は、専門スタッフも常駐します。 ◇視覚 ◆聴覚 ◎言語 ●体の動き	1/19(水) 13:30～16:30	砺波市健康センター	小矢部市教育委員会 教育総務課 ☎(67)1760 内線532	
教育相談	児童生徒や保護者の皆さんの相談を受け付けます。 ●学校生活や部活動、友達のこと ●学習や進路のこと ●体や健康のこと ●家での生活や親子のこと	毎週月～金曜 9:00～17:00	相談専用電話 ☎(68)0783 ※電話相談のみ	小矢部市 教育センター ☎(67)0758	
悩みごと相談		12/28、1/11(火) 13:30～16:30			
法律相談	※事前予約制、6人まで	●相談者は原則、 小矢部市民に限る。 1/11(火) 13:30～16:30			
女性弁護士による法律相談	※事前予約制、6人まで 女性も相談しやすいよう、 女性弁護士が担当します。	●相談は1回30分まで ●相談回数は2回まで (同一案件) 12/28(火) 13:30～16:30	小矢部市総合 保健福祉センター	小矢部市 社会福祉協議会 ☎(67)8611 ☎(67)5550	
行政・人権相談		12/14、1/11(火) 13:00～16:00			
住宅リフォーム相談		12/17、1/21(金) 13:00～16:00			
在宅介護相談		毎週月～金曜 8:30～17:00			
福祉・ボランティア相談					
子育て相談		毎週月～金曜 9:00～17:00	小矢部市総合 保健福祉センター	子育て世代包括 支援センター ☎(67)8603	
母子・父子 自立支援相談		毎週月～金曜 9:00～16:00	小矢部市総合 保健福祉センター	家庭児童相談室 母子・父子自立支援 相談室 ☎(67)8615	
家庭児童相談		毎週月～金曜 9:00～17:00			
DV悩み相談	直通電話 ☎(67)3450				
働く人の メンタルヘルス (心の健康相談)	50人未満の職場で働いている人や、労働衛生管理を担当している人たちの心の健康相談を行います。 ※事前予約が必要です。	12/14(火)	9:00～ 17:00	小矢部大家病院	砺波地域産業保健 センター (砺波医師会内) ☎(0763)33-7715
		12/15(水)		となみの心療クリニック	
		12/22(火)		松岡病院	
		1/4(火)		砺波サナトリウム福井病院	
		1/11(火)		小矢部大家病院	
看護職員 就業支援相談	再就業などを希望する看護職員等を対象に、専門相談員が情報提供や復職に関する悩みごと相談に応じます。	12/15(水)	10:00～ 16:00	ハローワーク砺波	富山県看護協会 ☎076(433)5680 富山県ナースセンター ☎(076)433-5251
		12/21(火)		ハローワーク小矢部	
		12/23(木)		砺波厚生センター	
空き家相談会	空き家等の所有者や、空き家等でお困りの人などの相談に応じます。 ※事前の電話相談にも応じます。	12/23(木) 13:30～16:30	小矢部市総合 保健福祉センター	都市建設課 ☎67-1760 内線436	
犯罪・事故 被害相談	犯罪や事故などの被害に関する相談を受け付けます。	月～金 10:00～16:00	☎(076)413-7830 ※電話相談のみ	(公社)とやま被害者 支援センター ☎076(413)7820	
【わくわく広場】 障害児・発達障 害などの相談会	障害児・発達障害等を抱えた家族が集って思いを語り、一緒に考えあう場です。 ※事前連絡が必要です。 ※偶数月 臨床発達心理士による無料相談あり	毎月第1水曜日 11:00～12:00	特定非営利活動法人 わくわく小矢部	わくわく小矢部 ☎(67)5360	

子育て支援センターのご案内

12/20～1/22開催分を
掲載しています

ひまわり

月～金(祝除) 9:30～12:00、13:00～16:00
☎67-4330 (石動きらりこども園内)
対象:未就園児と保護者、妊婦

12/23(木)～24(金) 9:30～ 身体計測
1/ 11(火) ★訪問日
11(火)～14(金) 9:30～ 1月のおりがみ
※12月29日(水)～1月4日(火)はお休みします。

つぼみ

月～金(祝除) 9:30～12:00、13:00～16:00
☎67-8084 (大谷こども園内)
対象:未就園児と保護者、妊婦

12/21(火) 10:30～ 誕生会
1/ 11(火)～14(金) 9:30～ 手作りおもちゃで遊ぼう
※12月29日(水)～1月4日(火)はお休みします。

かんがるー

月～金(祝除) 9:30～12:00、13:00～16:00
☎69-7524 (蟹谷こども園内)
対象:未就園児と保護者、妊婦

12/21(火) 10:30～ 誕生会
1/ 11(火)～14(金) 9:30～ 手作りおもちゃで遊ぼう
12(水) ★訪問日
※12月29日(水)～1月4日(火)はお休みします。

あおば

月～金(祝除) 9:00～15:00
☎67-0833 (石動青葉保育園内)
対象:未就園児と保護者、妊婦

毎週月～金曜日 9:00～ 室内遊び、お庭遊び、書籍貸出、
身体測定
毎週火曜※・金曜 10:30～ 離乳食講座
あおばご飯体験(お子様のみ)
※最終火曜日は離乳食講座を開催しません。
※12月29日(水)～1月4日(火)はお休みします。

さくらんぼ

月～金(祝除) 9:30～15:30
☎67-0442 (石動西部こども園内)
対象:未就園児と保護者、妊婦

毎週木曜日 絵本貸出日
12/20(月)10:00～ 誕生会
1/ 6(木)14:00～ 教えて給食先生
7(金)10:30～ ベビーマッサージ
11(火)10:00～ 作って遊ぼう「お散歩ワンちゃん」
12(水)10:00～ 身体測定
13(木)10:00～ 親子ふれあいヨガ
14(金)10:00～ 2月のカレンダー「雪だるま」
17(月)10:00～ あいたいむ 個別相談《予約優先》
18(火) 9:30～ あしがたアート&てがたアート全2回
「①金棒(あしがた)」
21(金)10:30～ ベビーマッサージ
※12月24日(金)～1月5日(水)はお休みします。

※新型コロナウイルス感染症予防のため、
イベントを変更する場合があります。
あらかじめご了承ください。
詳しくは、各施設へお問い合わせください。

どんぐり

月～金(祝除) 9:00～15:00
☎54-5576 (清水2741-5(津沢こども園そば))
対象:未就園児と保護者、妊婦

12/21(火)10:00～ ハンドメイド講座「お正月飾り」
22(水)10:00～ 地域とのふれあい
23(木)10:00～ 誕生会
24(金)10:00～ 手形・足形アート「スノーマンと雪うさぎちゃん」
1/ 7(金)10:00～ おはなしの会「もりのおふろ」
11(火)10:00～ ベビーマッサージ
13(木)10:00～ 地域とのふれあい「ふれあい遊びをしましょう」
18(火)10:00～ ハンドメイド講座「スノードームをつくりましょう」
20(木)10:00～ 身体測定
21(金)10:00～ パルーンアート「おに」
※12月28日(火)～1月6日(水)はお休みします。

わくわく

月～土 8:30～14:30
☎67-5360 (わくわく小矢部内)
対象:乳幼児とその兄弟姉妹(就学児も可)と保護者

12/20(月)～23(木) ～11:30 クリスマス抽選会
21(火) ～11:30 発育測定 ミニシアター
1/ 18(火) ～11:30 発育測定 ミニシアター
21(金) 10:30～ 骨盤体操教室
※12月30日(木)～1月3日(月)はお休みします。

★印の日は、保育コンシェルジュ、子育て支援コーディネーター
が訪問します。子育て、保育サービスなど、何でもお気軽にご相談
ください。新型コロナウイルス感染症の状況により、訪問を
中止する場合があります。

問い合わせ こども課 ☎67-8603

わんぱくひろば

参加費
無料

身体を動かして、親子のスキンシップを
楽しみましょう。

対象 2歳以上の入所入園前の子ども

定員 各日 先着10組まで

日時 12月9日、16日、1月13日、20日、27日
10:30～11:15 (受付 10:30まで)

場所 小矢部市文化スポーツセンター

問い合わせ NPO法人 おやバススポーツクラブ ☎68-0588

※水筒・タオル・着替えなどを持参のうえ、運動できる
服装でお越しください。

※わんぱくひろばは、中止となる場合があります。詳しくは、
おやバススポーツクラブのホームページでご確認ください。

体調不良等の場合は、参加を控えてください。

親と子の健康づくり

予約・問い合わせ 健康福祉課 ☎67-8606

ところ 総合保健福祉センター 持ち物 母子健康手帳など

行事名	開催月日	受付時間	対象者	備考
ほっとサロン	毎週金曜日	13:45~14:00	妊産婦	【開催時間】14:00~15:00 妊産婦のためのマタニティークなど
おやベママパパ講座	1月28日(金)	18:20~18:40	妊婦とその家族 (要予約)	妊娠中の歯の健康・食生活に関するお話です。 (歯科衛生士・管理栄養士) ビデオ会議システム「Zoom」を活用したオンラインでの受講が可能です。 受講を希望される人は【Eメール】kenfuku@city.oyabe.lg.jpへ件名に「おやベママパパ講座申し込み」と記入し、お申し込みください。
こどもの健康相談	毎週火曜日	9:30~11:00	乳幼児とその家族	身体計測、子育て相談、栄養相談など ※密を避けるため、入室制限があり、お待ちいただく場合があります。
たんぽぽ相談会	1月4日(火)	9:30~11:00	乳幼児とその家族 (要予約)	育児やお子さんの発達に関する個別相談(心理相談員)
4か月児健診	1月18日(火)	午後	令和3年9月生	お子さんの健康や発達の確認、離乳食や予防接種の話など 持ち物：アンケート用紙
10か月児健康相談会 -ごきげんらんど-	1月27日(木)	午前	令和3年3月生	発達・育児・食生活についての相談会 持ち物：アンケート用紙
1歳6か月児健診	1月26日(水)	午後	令和2年6月26日 ~7月25日生	お子さんの健康や発達を確認する大切な健診です。 持ち物：歯ブラシ、タオル、アンケート用紙
3歳児健診	1月12日(水)	午後	平成30年7月4日生 ~8月10日生	☆3歳児健診では、事前に「目・耳の検査」を実施してきてください。
フッ素塗布事業	【フッ化物塗布券の有効期間】 令和3年12月31日(金)までの人 平成30年11月生、令和元年5月生、令和元年11月生			※今年度の対象者には「フッ化物塗布券」を郵送します。 有効期間を確認の上、期間内にご利用ください。
オンライン 妊産婦・子ども健康相談	毎週月曜日	9:30~11:00	妊産婦 乳幼児とその家族 (要予約)	ビデオ会議システム「Zoom」を活用したオンライン相談窓口を設置しました。1回30分程度です。申し込み後、日時について連絡をします。※【Eメール】 kenfuku@city.oyabe.lg.jpへ件名に「オンライン相談申し込み」と入力し、お申し込みください。

※新型コロナウイルス感染症の拡大状況等により、時間変更・中止・延期とする場合があります。市ホームページ、おやベっ子すこやか情報メール(登録するには、oyabe@emp.ikk.jpへ空メールを送信)等で確認してください。

休日在宅当番医

診療時間 9:00~17:00

※都合により変更になる場合があります。

12月	12日(日)	村田医院	外/整/胃科 本町1-13	☎67-0997
	19日(日)	大野クリニック	内/消/小児科 小矢部町1-1	☎67-1475
	26日(日)	北陸中央病院	整形 野寺123	☎67-1150
	29日(水)	小矢部たがわ眼科	眼科 小矢部町7-12	☎67-8910
	30日(木)	青木内科医院	内科 石動町1-4	☎67-0118
	31日(金)	松岡病院	精神/内科 畠中町4-18	☎67-0025

1月	1日(土)	北陸中央病院	内科 野寺123	☎67-1150
	2日(日)	小矢部大家病院	精神/内科 島321	☎67-2002
	3日(月)	西野内科病院	内科 本町6-30	☎67-1730
	9日(日)	沼田医院	整形 石動町8-36	☎67-1162
	10日(月)	小矢部たがわ眼科	眼科 小矢部町7-12	☎67-8910

※発熱等の症状がある場合は、事前に医療機関へ電話連絡をし、医師の指示に従ってください。

子どもせしや

ささやかなこと、たくさん思いを注いでいる子どもたちの日常から……。

津沢ごども園

ざりがにさんの水遊び? (2歳児)

毎日、何度もざりがにの水槽を眺めている子どもたち。
Aちゃん「ざりがにさん、ねんねしているね」
Bちゃん「ちがうよ、泳いでいるんだよ。ざりがにさん 気持ちいい?」
ざりがにさんも園の大切な仲間のようにです。

砂遊び (3歳児)

砂場で遊んでいるときに、
Cちゃん「ハロウィンパーティー始めましょう」
Dちゃん「夜になったらみんなを呼んでくるね」
Eくん「お菓子がほしいよ」
Fちゃん「わかったわ。ねずみチョコレートどうぞ」
友だちと一緒に砂を使ってのハロウィンパーティーを楽しみました。

給食のにおい (3歳児)

給食前に手を洗っていると、下の給食室からいいにおいがしてきて、
Gちゃん「わあ、おいしい味がするー」
Hちゃん「味じゃなくて、おいしいにおいがするでしょ。食べてないんだから」
あまりのいいにおいに、思わず食べた気になったのですね。

ほっぺがおちそう (5歳児)

園の畑で収穫した野菜を給食で食べることを楽しみにし、
Iくん「これ、ほったがおちそうなくらいおいしいよー」
Jちゃん「うん、おいしいね」
Kくん「まだ、たべたい!」
大喜びで食べていました。
畑でとれたピーマンは、余程おいしかったのですね。



胃がん医療機関検診のお知らせ

胃がんは、小矢部市のがんによる死亡で特に多いがんの1つです。しかし、胃がんは、治りやすいがんの1つとも言われており、早期発見・早期治療が何よりも大切です。

ぜひ、定期的に検診を受けましょう！今年度の受診期限は、令和4年3月31日(木)です。なお、令和3年度中に胃がん検診を受けた人は、受診できません。

◆料 金◆ ※節目年齢 令和4年3月31日時点において、40歳、45歳、50歳、55歳、60歳の人

	胃部エックス線撮影(バリウム検査)	胃内視鏡検査(胃カメラ検査)
一般	3,500 円	4,000 円
節目*	3,200 円	3,500 円

受診方法 胃がん医療機関検診を希望される人は健康福祉課までお申し込みください。受診券を発行します。受診券を持参のうえ、医療機関にて受診ください。

場 所 市内協力医療機関(要予約)



次の人は、無料です

- 令和3年度内に75歳以上となる人 (昭和22年3月31日以前生まれ)
- 小矢部市国民健康保険加入者
- その他 (75歳未満で後期高齢者医療制度の被保険者証を有する人、障害者手帳を有する人、被生活保護世帯の人)

がん検診(集団)・骨粗しょう症検診日程

胃・乳・子宮がん検診・骨粗しょう症検診は、申し込みによる完全予約制で実施します。各会場定員があります。申し込み多数の場合、別の検診会場への変更をお願いすることがありますので、お早めにお申し込みください。検診日の10日前までに健康福祉課へお申し込みください。結核・肺がんは申し込み不要です。

検診のお申し込みはこちらから



結核・肺がん検診(胸部レントゲン)		
月 日	受付時間	会 場
12月17日(金)	8:30~11:30	保健福祉センター
今年度最終	13:00~14:30	
胃がん検診(要予約)		
2月	20日(日) 日曜検診・女性限定	保健福祉センター
	21日(月)	

骨粗しょう症検診(要予約)		
月 日	受付時間	会 場
2月28日(月)	9:00~11:00	保健福祉センター
乳・子宮がん検診(要予約)		
2月	20日(日) 日曜検診・女性限定	保健福祉センター
	21日(月)	

成人の健康づくり

行事名	開催月日	受付時間	会 場	備 考
成人健康相談	毎週火・金曜日	9:30~11:00	総合保健福祉センター	内容：生活習慣病予防に関する相談および血圧や体組成測定、ひきこもり、心の健康など
もの忘れ相談会	毎週木曜日	13:30~15:30	総合保健福祉センター	内容：もの忘れが気になる、心配などの相談
認知症あんしん相談会	1月27日(木)	13:30~15:30	総合保健福祉センター	内容：認知症の症状や介護などに関する相談
家族相談会	1月18日(火)	10:00~11:30	地域活動支援センターひまわり	内容：障害者家族のための相談 問い合わせ：地域活動支援センターひまわり ☎67-7340
こころの健康相談	予約制です。予約先へお問い合わせください		総合保健福祉センター	内容：新型コロナウイルス感染症の影響等によるストレスや心の悩みに関する相談(約1時間) 予約先：健康福祉課 ☎67-8606
心の健康相談	予約制です。予約先へお問い合わせください		砺波厚生センター小矢部支所	内容：ひきこもりや精神保健福祉の相談 予約先：砺波厚生センター小矢部支所 ☎67-1070

ケーブルテレビ健康情報番組

健康サポート(新・おやペランド内)	放送機関と時間	今期間の放送内容
	12月20日(月)~12月26日(日) 6:00 8:00 12:00 15:00 18:00 22:00	「お口の健康について~噛める歯と噛む力~」 講師：北陸中央病院 主任歯科衛生士 石橋 幸子 氏

売地・中古住宅・アパート情報“多数取扱”



『小矢部の不動産 おまかせください』

土地・戸建て住宅など
あなたの不動産を無料査定致します!
お気軽にお問い合わせください♪

<http://www.athomeoyabe.com>



宅地建物取引業 富山県知事免許(9)第1535号

アットホーム株式会社

小矢部市野端86番地 ☎(0766) 68-2556



「退院後すぐ家に戻るのが不安…」、「安心した生活を送りたい」などなど、冠婚葬祭やご家族様のご都合に応じた宿泊が可能です。

お食事・入浴・体操もあります!

花かごショートステイ 現在、空室あり!!

花かご デイサービス(リハテラス)・ショートステイ

小矢部市桜町1800番地 ☎0766-68-0555

<https://hanakosann2016.wixsite.com/hanakago>

詳細はホームページをご覧ください。

お問い合わせお待ちしております。



テーマ別 健康教室のお知らせ

専門スタッフによる指導を受けて、健康的な身体づくりを始めましょう!
年代別・テーマ別に以下の教室を実施します。ぜひ、ご参加ください。

主に40歳から70歳までの人

① 燃やせ脂肪! 上げろ基礎代謝! スリムアップ教室 《定員》各コース 20人

対象 BMI 25以上または腹囲が男性85cm以上、女性90cm以上の人
内容 室内運動、健康チェック、ミニ栄養講義
日程 週1回コース…第1回目:令和4年1月 6日(木)《受付》15:00~15:15(16:00終了)
週2回コース…第1回目:令和4年1月18日(火)《受付》15:00~15:15(16:00終了)

毎週木曜
全12回

毎週火・金曜
全16回

② 血糖値改善! 身体いきいき教室 《定員》13人

対象 ヘモグロビンA1c値が5.6以上6.9未満の人、血糖値が気になる人
内容 室内運動、健康チェック、ミニ栄養講義
日程 第1回目:令和4年1月13日(木)《受付》13:30~13:45(14:30終了)

毎週木曜
全10回

③ 身体の質を改善! 筋力アップ教室 《定員》13人

対象 運動不足が気になる人で、医師から運動制限を受けていない人
内容 運動器具を使った個別運動プログラム
日程 第1回目:令和4年1月12日(水)《受付》13:00~13:15(14:00終了)

毎週水曜
全8回

全教室
参加無料

会場 スポーツアカデミー小矢部(埴生2-1)
申込期限 12月22日(水)まで

先着順

- 参加できる教室は一人につき1つです。お申し込みの際にご希望の教室名をお知らせください。
 - お申し込みいただいた人には、後日、詳細な案内文書をお送りします。
- ※65歳以上の方が対象の教室は、広報おやべ1月号でご案内します。



高齢者インフルエンザ予防接種費用助成期間の延長について

令和4年1月以降もインフルエンザワクチンの供給が続く見込みのため、希望する人がワクチン接種できるよう、助成期間を次のとおり延長します。詳しくは、広報おやべ10月号(P2)をご覧ください。

助成期間 令和4年1月31日(月)まで (現行:令和3年12月末まで)

対象者 接種日時時点で65歳以上の市民 ※令和4年1月1日以降は、昭和31年12月31日以前生まれの人

肝炎ウイルス検診のお知らせ 「今こそ受けよう! 肝炎検査」

肝臓は「沈黙の臓器」と言われています。肝炎になっても自覚症状のないことが多くみられます。そのため、症状が無くても一度は検査を受け、感染していないか確認することが大切です。

ウイルス性肝炎を放置すると、最終的には肝臓がんにつながるものもあり、生命に重大な危険を及ぼす可能性が高くなります。

ウイルス性肝炎の早期発見のため、「肝炎ウイルス検査」をまだ受けたことがない人は、ぜひ受けましょう!

対象者 40歳以上の人で、過去に肝炎ウイルス検査を受けたことがない人

検査内容 問診および血液検査(B型肝炎ウイルス検査、C型肝炎ウイルス検査)

受診方法 問診票が必要です。問診票をお持ちでない場合は、健康福祉課へお申し込みください。

受診期間 令和4年3月31日(木)まで

実施場所 市内協力医療機関

料金
無料



今月のオレンジカフェ (認知症カフェ) 無料

「家族が認知症かも…」
「介護のことで困っている…」など、
認知症のことで悩んでいませんか?
一人で悩まず、ご都合のよい時間に
気軽にお越しください(申し込み不要)。

白谷店	日時 12月18日(土)《受付》13:30~15:30 場所 はっちょうとんぼデイサービス(白谷6520 ☎69-7227)
芹川店	日時 12月20日(月)《受付》9:30~11:30 場所 ビスケットデイサービス かいぐん(芹川3887-1 ☎68-0266)
城山店	日時 1月8日(土)《受付》13:30~15:30 場所 デイサービス 心楽(こくら)(城山町2-42 ☎67-6611)

問い合わせ 地域包括支援センター(健康福祉課内) ☎67-8605 小矢部市鷺島15番地

11月中の
住民異動

転入	44人
転出	67人
出生	13人
死亡	26人

人口と世帯

11月30日現在

総人口	29,021人 (うち外国人 488人)
男	14,161人
女	14,860人
世帯数	10,523世帯 (うち外国人のみの世帯 374世帯)

母乳で元氣

ひなた
畑 陽向ちゃん(9カ月)

父 康志さん 母 里菜さん

小矢部市 名畑

我が家の癒し陽向くん。
お父さんとお母さんのもとに
生まれて来てくれてありがとう。
たくさん経験をして、
健やかに成長してね。
陽向は家族みんなの宝物です。大好きだよ♡



絵本



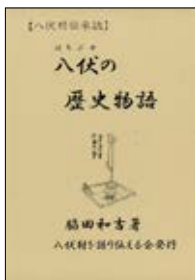
ピッキのクリスマス
小西 英子 作

ヤングアダルト



14歳からの個人主義
丸山 俊一 著

郷土



八伏村伝承誌
八伏の歴史物語
脇田 和吉 著

文学・小説



少女たちの戦争
中央公論新社 編

おすすめBOOK
ニューBOOKガイド

BOOK

気軽に立ち寄って
居心地良く学べる

図書館からのお知らせ



小矢部市民図書館

☎ 67-2056

開館日・開館時間

- ・火～金 9:30～19:00
- ・土日祝 9:30～17:00

休館日

- ・月曜日(祝日、振替休日の場合は開館)
- ・月曜開館日の翌平日
- ・年末年始
- ・特別図書館整理日

津沢コミュニティプラザ
図書コーナー

☎ 61-2270

開館日・開館時間

- ・火～日 8:30～17:30
- ・祝日 8:30～17:30

休館日

- ・月曜日(祝日、振替休日の場合は開館)
- ・月曜開館日の翌平日
- ・年末年始
- ・特別図書館整理日

詳しくはHPをご覧ください

<https://oyabe-lib.jp>



市営駐車場

図書館利用者割引

認証機を通して
3時間 無料

新着図書案内

◆一般図書◆

岸田ビジョン
毎日食べたい生米パン
新石川の地酒はうまい
谷内六郎のえのぐ箱
わくわく! 納得! 手話トーク

北國新聞社出版局
谷内 達子
松岡 和美

リト 史織

岸田 文雄

◆文学・小説◆

閨祓
幻の旗の下に
夜が明ける
レインメーカー
九十歳

辻村 深月
堂場 瞬一
西 加奈子
真山 仁
曾野 綾子

いとつひろし

森 絵都

「スローリング

お話のたきぎをあつめる人

ローレンティン妃

浅川 千尋

◆児童書◆

かせいじんのおねがい
チイの花たば
クリスマス・ピッグ

大原 悦子

◆絵本◆

チリンでんしゃ
おふとんとさんとねむれないよる

コンドウアキ

おすがすきすぎて
おかあさんありがとう
かげどろぼうがくる

サトシン

柴田 理恵

前田 花

年末年始の休館について

休館期間 12月29日(水)～1月4日(火)

※休館中に本を返却する場合は、返却ポストをご利用ください。

子ども向けイベント

イベント	とき
おはなし会「クリスマス」	12/19(日)
	15:00～15:30
おはなし会(おり紙も行います)	12/26(日)
	15:00～15:30
英語で絵本	※1月はお休みです。
アニメのじかん	毎週土曜日
	14:30～15:30
いずれも参加申し込みの必要はありません	

