

おやべ

広報

Oyabe City Public Relations

令和3年10月14日発行

11月号の発行日:11月11日



第701号



市ホームページ

市公式Facebook



<http://www.city.oyabe.toyama.jp/>



<https://www.facebook.com/oyabecity/>

魅力・安心・充実
しあわせ おやべ

2021

10



交通事故ゼロを願って

9月21日 稲葉山から世界へ届け! 交通安全メッセージ発信キャンペーン

今月の内容

インフルエンザを予防しましょう	2	猛将 木曾義仲④・おやべの職場探訪⑰	14	すこやか子育てナビ	18
市政ニュース・情報ひろば	3~10	おやべ型1%まちづくり事業・高岡地区広域圏	15	いきいき健康ひろば	20
9月の話題	11	スポーツ通信局	16	母乳で元気・図書館からのお知らせ	22
クロスランドプレス	12	無料相談	17		

インフルエンザを予防しましょう

これから冬にかけては、インフルエンザの流行期です。今年も新型コロナウイルス感染症との同時流行を避けるために、インフルエンザ予防が重要となります。

感染症予防のために

感染防止の3つの基本

- ① 身体的距離の確保
- ② マスクの着用
- ③ 手洗い

徹底しましょう！

- 感染症流行を防ぐために、原因となるウイルスを体内に侵入させないことや周囲にうつさないことが大切です。一人一人が「かからない」「うつさない」対策を実践しましょう。
- 正しく手洗いをし、体内へのウイルスの侵入を防ぎましょう。
- 十分な睡眠とバランスのよい食事を心がけ、免疫力を高めましょう。
- のどの粘膜の防御機能が低下しないよう、適切な湿度(50%~60%)を保ちましょう。
- 身体的距離の確保とマスクの着用を徹底しましょう。

インフルエンザ予防接種費用助成について

インフルエンザ予防接種を希望される人に対し、接種費用を助成します。

子どものインフルエンザ 予防接種費用助成

新型コロナウイルス感染症緊急対策として、インフルエンザ流行期の混乱を避けるため、また、インフルエンザの発症と重症化の予防や子育て世代の経済的負担軽減を目的として、接種費用を助成します。

期 間 令和4年1月31日まで

対 象 小矢部市に住民登録のある、接種日において生後6カ月から高校3年生等まで(18歳に到達する日以降最初の3月31日まで)の子ども

内 容 「小矢部市子どもインフルエンザ予防接種券(案内文書裏面)」に必要事項を記入し、予診票と一緒に提出して接種を受けてください。

【注】 予防接種を受ける際は、事前に医療機関に相談をしてください。

【注】 窓口での密集を避けるため、事前に必要事項を記入のうえ、ご提出ください。

助成額 1回当たり上限3,000円

助成回数 生後6カ月~満12歳 1人につき2回まで
満13歳~高校3年生等 1人につき1回まで

実施場所 市内医療機関

持参するもの インフルエンザ予防接種費用助成券、医療費受給資格証、母子健康手帳、新型コロナウイルスワクチン予防接種済証(接種された人)

問い合わせ こども課 ☎67-8603

高齢者インフルエンザ 予防接種費用助成

インフルエンザ予防接種を希望される**65歳以上(接種日当日の年齢)**の小矢部市民に対し、接種費用を助成します(ただし、60歳以上65歳未満の人で、心臓、じん臓もしくは呼吸器の機能またはヒト免疫不全ウイルスによる免疫の機能に障害があり、厚生労働省で定める人も対象となります。)

期 間 12月末日まで **接種回数** 1回

接種料金 1,500円

持参するもの 住所・生年月日を証明するもの(健康保険証等)、新型コロナウイルスワクチン予防接種済証(接種された人)

※個別案内はしていません。

※接種を希望される場合は、市内の協力医療機関で接種してください。

問い合わせ 健康福祉課 ☎67-8606



インフルエンザ予防接種は下記の医療機関で接種できます。

インフルエンザワクチンと新型コロナワクチン接種を受ける場合の注意事項

インフルエンザワクチンと新型コロナワクチンは、同時に接種できません。互いに、片方のワクチンを受けてから2週間以上空ける必要があります。

インフルエンザ予防接種協力医療機関

(五十音順)

医療機関名	住 所	電話番号	医療機関名	住 所	電話番号
青木内科医院	石動町1-4	67-0118	中川整形外科クリニック	綾子3978	68-2550
井上内科医院	今石動町1-5-31	68-0082	西野内科病院	本町6-30	67-1730
太田病院	新富町3-11	67-0443	沼田医院	石動町8-36	67-1162
大野クリニック	小矢部町1-1	67-1475	畠山内科クリニック	埴生356-4	67-8088
小矢部大家病院	島321	67-2002	北陸中央病院	野寺123	67-1150
つざわ津田病院	新西117-1	61-8585	松岡病院	畠中町4-18	67-0025
なかがわ医院	泉町9-2	30-3530	村田医院	本町1-13	67-0997



議会議長・副議長就任

市議会本会議が9月1日に開催され、議長に吉田康弘氏(65歳・上野本)、副議長に義浦英昭氏(55歳・八講田)が就任されました。

吉田康弘議長



義浦英昭副議長



暮らし

新型コロナウイルス感染症生活困窮者自立支援金について(申請期限の延長)

新型コロナウイルス感染症の影響により生活に困窮する世帯のうち、一定の要件を満たす世帯は支援金を受けられます。
※申請が必要です。
対象となる世帯

- ① 社会福祉協議会が実施する緊急小口資金等の特例貸し付けにおいて、総合支援資金の再貸し付けを11月までに借り終えるなど、さらなる貸し付けを利用できない世帯
- ② ①に該当する世帯で、次のア～ウを全て満たしている世帯
- ア 申請する月の世帯の収入が、A+Bの合計額を超えない
- Ａ 市町村民税の均等割が、非課税となる収入額の12分の1
- Ｂ 生活保護の住宅扶助基準額
- イ 申請日の世帯の金融資産の合計が、Aの6倍(上限100万円)以下である
- ウ 今後の生活の自立に向けて、公共職業安定所にて所定の求職活動を行うこと。または、就労が困難な場合

には、生活保護の申請を行うこと

※詳しい条件は、ホームページ等でご確認ください。
支給額および支給期間
・支給月額
単身世帯 6万円
2人世帯 8万円
3人以上世帯 10万円

・支給期間 3カ月間
申請方法 申請書類を社会福祉課窓口へ直接または郵送により提出
※申請者は、世帯の生計を主として維持している人です。

申請期限 11月30日(火)
支給方法 指定口座へ振り込みます。

問い合わせ

厚生労働省コールセンター
☎0120(4)8030
受付時間 平日 午前9時～午後5時
厚生労働省特設ホームページ
社会福祉課
☎(67)8601 内線602



市新型コロナウイルス感染症拡大防止協力金・市飲食業関連事業者支援給付金のお知らせ

対象者 富山県新型コロナウイルス(協力金)

イルス感染症拡大防止協力金(第3次)の支給を受けた事業者

金額 県協力金の3分の1
※限度額は60万円
※県認証店舗の上乗せ分を除きます。

給付金

対象者 令和3年8月または9月の売上が前年または前々年同期比で50%以上減少した次の事業者
① 飲食店と直接取引がある事業者
② 運転代行業を営む事業者
③ タクシー業を営む事業者

※①②は、富山県飲食業関連事業者支援給付金(第2次)を受給した事業者に限ります。
金額 10万円
申請期限 協力金、給付金とも12月28日(火)

問い合わせ 商工観光課
☎(67)1760 内線463

せん定枝処理機を貸し出します

対象 市民や自治会などの団体(営利目的等は不可)
申請受付時間 月曜日～金曜日 午前8時30分～午後5時15分(土・日・祝日・年末年始を除く)
貸出期間 7日以内
※返却日が土・日・祝日・年末

年始に当たる場合は、その翌日に返却

貸出場所 小矢部市役所生活環境課

内容 せん定枝の有効利用を促進し、廃棄物の減量や資源化を目的に処理機を貸し出します(処理したせん定枝は各自で活用することとし、ごみとしての排出はできません。)

貸出料 無料



処理機仕様

寸法 長さ590mm×幅415mm×高さ910mm
重量 25kg
処理可能な枝 直径35mmまでのせん定したばかりのやわらかい生木の枝
問い合わせ 生活環境課
☎(53)5809 内線755

スプレー缶・カセットボンベの廃棄について

スプレー缶・カセットボンベは、必ず穴を開けてから廃棄してください。今年に入り、小矢部市内でごみ収集車の火災事故が2件発生しました。原因は、中身が残った穴の空いていないスプレー缶やカセットボンベがごみに出されたことによるものです。

スプレー缶やカセットボンベを廃棄するときは、ガス抜きキヤップまたはスプレーボタンを押し完全にガスを出し切った後、穴を空けて透明な袋に入れて、可燃ごみとして出してください。

お問い合わせ 生活環境課
☎(53)5809 内線755



小矢部市ケーブルテレビ光ファイバ回線の事前申し込み

ケーブルテレビ光ファイバ回線契約の事前申し込みを受け付けています。光ファイバ網の整備完了(令和3年度冬予定)後、申し込み順に引き込み・宅内工事を行います(工事完了後、サービス提供開始)。詳細は、となみ衛星通信テレビ(株)(指定管理者)のホームページをご確認ください。



申し込み・問い合わせ

となみ衛星通信テレビ(株)
(指定管理者)
☎0120-476764

問い合わせ 企画政策課

☎(67)1760 内線216

税金・保険・年金

健診結果等の提出にご協力ください!!

【特定健康診査は、全ての保険者に実施が義務付けられています】

特定健康診査は、生活習慣病予防を目的とし、40歳～74歳の

全ての人(治療中の人を含む)を対象に実施されています。

【勤務先での健診やドックを受診した人は、健診結果の情報提供をお願いします】

勤務先等での定期健康診断(職場健診)や人間ドックを受診した人は、その結果をもって特定健康診査に代えることができます。

市では、被保険者の健診受診状況や生活習慣病の動向を把握するため、健診結果の情報提供をお願いしています。皆さんのご協力をお願いします。

※市の助成を受けず、北陸中央病院以外で受診されたドックに限りません。

対象者 国民健康保険加入者

提出物 健診結果または人間ドック検査結果の写し(コピー)、健診結果提出同意書

提出場所 市民課(国民健康保険担当)、健康福祉課

提出された人には、健康に関する情報提供を行うほか、生活習慣病やその疑いがあると判定された場合は、保健師や管理栄養士による「特定保健指導」を無料で受けられます。

問い合わせ

市民課国民健康保険担当
☎(67)1760 内線745

子育て・教育

「児童手当・特例給付」の支給について

10月8日(金)に児童手当・特例給付を振り込みましたので、記帳等で入金をご確認ください。ただし、現況届が未提出の場合、今回は支給されません。

児童手当・特例給付は原則として、毎年2月、6月、10月の10日(土日祝日の場合は、その前日)にそれぞれの前月分までの4カ月分が支給されます(今回の支給は、6月～9月分です)。

問い合わせ

こども課 ☎(67)8603

募集

統計調査員を募集しています

統計に関して理解と熱意を持って統計調査業務に従事していただく統計調査員を募集しています。活動を希望される人は、事前に登録申し込みをお願いします。詳しくは、市ホームページをご覧ください。企画政策課へお問い合わせください。

統計調査員とは

国が実施するさまざまな統計調査において、調査対象となる

事業所や世帯を訪問し、調査の趣旨や内容について説明を行うとともに、調査票の配布、回収、点検を行う仕事です。

主な仕事

- ・ 調査員説明会への出席
- ・ 担当する地域の確認
- ・ 調査についての説明と調査書類の配布
- ・ 調査票の回収
- ・ 調査票の点検、整理、提出

登録申し込みについて

申し込みは、随時受け付けています。「統計調査員登録申込書」、「意向確認書」をご記入のうえ、企画政策課へお持ちください。申込書等は、市ホームページまたは企画政策課にあります。

注意 登録には要件があります。登録申し込みの際に簡単な面接を行いますので、事前にご連絡ください。

「有難う」感謝で集める調査票
10月18日は「統計の日」です。

問い合わせ

企画政策課
☎(67)1760 内線255



11月11日は
「介護の日」

市内一斉介護相談会

「家族の認知症に困っている」「自宅で入浴できなくなった」など、介護について困っていることがあれば、この機会にぜひ、相談してみませんか？相談は無料で、個人情報を守ります。

相談日 11月11日(木) 時間 9:30~12:00、13:00~16:00

相談事業所	住所	電話
清楽園在宅介護支援センター	法楽寺1800-1	68-3151
ほっとはうす千羽 住宅介護支援事業所	浅地121	61-2331
小矢部市社会福祉協議会 住宅介護支援事業所	鷺島15	67-8614
にしの介護支援事業所	本町6-30	67-5310
JAいなば福祉支援センター	水島680	61-3737
ゆうゆうハウス 住宅介護支援事業所	島322	67-8008
わくわく小矢部 住宅介護支援事業所	新富町4-1	53-5780
メリメントケアサービス 住宅介護支援事業所	金屋本江132	68-2707

相談事業所	住所	電話
きらめき住宅介護支援事業所	埴生2839-9	67-5158
ビスケット住宅介護支援事業所	芹川3888	68-0266
介護サポート結	内山2946	69-7009
太田病院住宅介護支援事業所	新富町3-11	67-6331
ひかり住宅介護支援事業所	岡131-1	68-1890
おやべりハビリケアプランセンター	本町3-38	30-2960
ケアタウンおやべ	埴生2-47	68-1772
福祉コミュニティ小矢部あいの風	茄子島226	67-1360
はあとふるケアあさがお	西中野694-1	68-1118
愛寿乃里	福上362-1	75-1338
イエローガーデン石動	観音町5-40	67-3335
小矢部市地域包括支援センター (健康福祉課内)	鷺島15	67-8605

※上記の事業所では、11月11日(木) 以外も電話または来所で介護についての相談を受け付けています。

問い合わせ 健康福祉課 地域包括支援センター ☎67-8605

放課後児童クラブの利用申し込みについて

令和4年度小矢部市放課後児童クラブの利用申し込みを受け付けます。事業内容などは、次のとおりです。

※申請は毎年度必要ですので、ご注意ください。

事業内容 児童の健全育成支援のため、就労などの理由で授業時間終了後の時間帯に保護者および同居の親族から保護を受けることができない小学校1年生から6年生までの児童を、各放課後児童クラブでお預かりします。

対象児童 次の要件を全て満たす児童

- ①保護者および同居の親族の就労、疾病などにより帰宅時に保護を受けることができない児童
- ②小矢部市内の小学校に通う、1年生から6年生までの児童
- ③放課後児童クラブへ保護者が迎えに来ることが可能な児童

開設場所および定員 (申し込み状況などにより変更する場合があります)

放課後児童クラブ名	場所	定員(人)
石動放課後児童クラブ	石動小学校内	60
おおたに放課後児童クラブ	大谷小学校内	60
おおたに第2放課後児童クラブ		40
おおたに第3放課後児童クラブ		35
かんだ放課後児童クラブ	蟹谷小学校内	55
つざわ放課後児童クラブ	津沢小学校内	35
とうぶ放課後児童クラブ	東部小学校内	35

(注意)

※申し込みについて、利用要件を確認審査のうえ、利用を決定します(ご希望に添えない場合がありますがご了承ください)。

※原則、年間を通じての申し込みとなりますが、休止届を提出することで、月単位で利用を休止できます(その間の利用料は、発生しません)。

※一つの小学校に複数の放課後児童クラブがある場合は、利用人数により施設を利用できる学年を調整します。



開設期間 令和4年4月1日から令和5年3月31日までの平日、土曜日、夏休み、冬休み、春休みの期間中、学校行事などの振替休業日に開設します。ただし、日曜日、祝日、8月13日から17日まで、12月29日から翌年1月3日までを除きます。

※土曜利用の場合は、最も利用申込人数が多いクラブで開設しますので、平日利用のクラブと異なる場合があります。

開設時間 (申し込み状況などにより変更する場合があります)

平日	授業終了後~18:00
夏休み	7:30~18:00
冬休み、春休み、土曜日、振替休業日	8:00~18:00

※希望により18:30まで延長します。

利用料金 児童1人当たり 月額3,750円(土曜利用される人は、月額600円、延長利用される人は、月額400円の追加)
納入方法 毎月月末に口座引落 ※納期限の日が金融機関の休業日である場合は、その後の最初の営業日を納期限とします。

申込期間 10月18日(月)~10月29日(金)

提出場所 こども課(鷺島15番地 総合保健福祉センター1階)

提出書類 ①「小矢部市放課後児童クラブ利用申請書」……… 児童1人当たり1枚

②「就労証明書」……… 就労している家族全員分

※申込書類などは、各放課後児童クラブ室またはこども課にあります。市ホームページでダウンロードもできます。事業所などの証明が必要ですので、事前に申込書類を取り寄せてください。

問い合わせ こども課(総合保健福祉センター1階) ☎67-8603 小矢部市鷺島15番地

「おやべ型協働のまちづくり会議」の公募委員を募集します

「おやべ型1%まちづくり事業」の審査をはじめ、協働のまちづくりを推進するための基本的な方針や各種施策について、審議していただきます。

募集人員 2人(原則として男女各1人)

任期 委嘱の日から令和5年12月31日まで

会議回数 年5回程度

応募資格 20歳以上の小矢部市民

報酬 日額5,000円

応募方法 応募申込書に次の事項を記載し、郵送、FAXまたはEメールにて提出

●氏名、性別、年齢、住所、電話番号、職業、連絡先(日中等)、応募の動機

※応募申込書は、定住支援課および市ホームページ内にあります。

締め切り 11月26日(金)

応募・問い合わせ 定住支援課

☎(67)1760 内線734
FAX(50)9177

〒932-8611
小矢部市本町1番1号
Eメール

teiju@city.oyabe.lg.jp

「おやべイクボス宣言事業所」大募集

男女がともに仕事と子育て・介護等の両立が可能な職場づくりを推進するため、部下のワーク・ライフ・バランスや働き方改革を応援する「おやべイクボス宣言事業所」を募集しています。

条件

- ①市内に事業所を有する企業・団体等
- ②趣旨に賛同し、次の取り組みを行うこと
- ・事業主をはじめ管理職がイクボス宣言を行う。
- ・宣言内容について従業員に周知する。
- ・ホームページ等で外部へ公表する。

申込方法 登録申込書を市ホームページからダウンロードし、必要事項を記入してお申し込みください。

今後の予定 令和4年2月13日(日)の「小矢部市男女共同参画市民のつどい」において、「おやべイクボス宣言事業所」の登録式を行う予定です。併せて、富山県でも「イクボス企業同盟」とや「ま」の加盟団体を募集しています。詳しくは、富山県働き方改革・

働き方改革・



女性活躍推進室(☎076-444-3479)へお問い合わせください。

問い合わせ 定住支援課
☎(67)1760 内線734

「恋×来×小矢部NON-Enjoy×Play!」 ※活Step and a step!

開催日 11月7日(日)

会場 クロスランドおやべ

対象

- ①20代の独身男女 各10人
- ②20〜30代の独身男女 各10人
- ③30〜40代の独身男女 各10人
- ※①〜③は時間帯が異なります。

参加費 男性2,500円
女性1,500円

締め切り

10月25日(月)

申込方法

WEBフォームからの申し込み
http://e-oyabe.com



内容 パターゴルフや1対1トーク等、一緒に活動しながら出合いを見つけます。

※新型コロナウイルス感染拡大状況によっては、内容を変更する場合があります。

問い合わせ 定住支援課

☎(67)1760 内線733

稲葉メルヘン牛フェア開催!

稲場山牧場の「稲葉メルヘン牛」を味わい、知っていただくため「稲葉メルヘン牛フェア」を開催いたします。市内飲食店など16店舗にて、稲葉メルヘン牛を用いた食事などを販売していただきますので、ぜひこの機会にご賞味ください。

日時 令和4年1月3日(月) 午後2時から

会場 クロスランドおやべ
メインホール

対象 平成13年4月2日から平成14年4月1日までに生まれた、小矢部市成人式への参加申し込みをされた人

開催期間 11月1日(月)から30日(火)まで

※協賛店舗・メニューなどの詳細は、市ホームページでご確認ください。

問い合わせ 稲葉メルヘン牛流通推進協議会(農林課内)

☎(67)1760 内線415

第42回小矢部市農業祭のお知らせ

魅力(農産物)・安心(地産地消)・充実(味わい)おやべ収穫祭

日時 11月13日(土) 午前10時〜午後3時(商品がなくなり次第終了)

場所 クロスランドおやべ
メインホール側駐車場

内容 おやべ産農産物販売・飲食
※新型コロナウイルス感染拡大状況によっては、中止する場合がございます。

問い合わせ 農業祭実行委員会

☎(67)1760 内線421

令和4年(第60回)小矢部市成人式のご案内

日時 令和4年1月3日(月) 午後2時から

会場 クロスランドおやべ
メインホール

対象 平成13年4月2日から平成14年4月1日までに生まれた、小矢部市成人式への参加申し込みをされた人

成人式への参加を希望する新成人およびそのご家族は、小矢部市の住民票の有無に関わらず、参加申し込みが必要です。11月23日(火)までに市ホームページ等でお申し込みください。

※ご家族は、申し込み多数の際、抽選となる場合があります。詳しくは、市ホームページをご確認いただくか、文化スポーツ課へお問い合わせください。

※新型コロナウイルス感染拡大状況により、成人式を中止・日程変更等とする場合は、随時市ホームページでお知らせします。

※成人式の安全な開催のため、未接種の人は新型コロナウイルス接種をご検討ください。まだ予約をしていない接種希望者は、市ホームページの「新型コロナウイルス接種について」をご覧ください。

問い合わせ 文化スポーツ課

☎(67)1760 内線528

FAX(67)3154

〒932-8611

市有地売り払いのご案内

■物件番号1(ビレッジハウス津沢隣接地)の概要

物件番号	地番	地目	公簿面積	用途地域 容積率・建ぺい率	売却価格(円)
1	小矢部市 新西190番1	宅地	519.91㎡	指定なし 200%・60%	5,820,000

■物件番号4(旧市民活動サポートセンター)の概要

物件番号	地番	地目	公簿面積	用途地域 容積率・建ぺい率	売却価格(円)
4	小矢部市 畠中町321番1 小矢部市 八和町564番2	宅地	土地 1,591.02㎡	第1種 住居地域 200%・60%	41,600,000
			建物(付属建物2棟含む) 379.28㎡		

申込期間 随時受け付け

売却方法 先着申し込み順による随意契約

対象者 個人、法人を問わず、どなたでも購入を申し込みことができます。ただし、市町村税の滞納または法令などの規定により、申し込みできない場合があります。

■物件番号6(旧勤労青少年ホーム駐車場)の概要

物件番号	地番	地目	実測面積	用途地域 容積率・建ぺい率	予定価格(円) (最低売却価格)
6	小矢部市 小矢部町 1135番3	宅地	949.73㎡	近隣商業 地域 200%・80%	17,095,000

申込期間 11月5日(金)まで

※郵送は11月4日(木)まで(当日消印有効)

売却方法 一般競争入札

対象者 入札には、どなたでも参加いただけます。ただし、市町村税の滞納または法令などの規定により入札に参加できない場合があります。

現地説明 希望者と調整し、随時行います。

入札日 11月9日(火)

入札場所 小矢部市役所502会議室(5階)

その他
・詳細は、申込関係書類をご覧ください。
・申込関係書類は、財政課で配布、または市ホームページでダウンロードできます。
・売却結果は公表します。

申し込み・問い合わせ

財政課 ☎67-1760 内線222、228 FAX68-2171
〒932-8611 小矢部市本町1番1号

小矢部市本町1-1
Eメール
bunspo@city.oyabe.lg.jp

ことぶき大学講座 (第4回)の開催

日時 10月29日(金)

午後2時～3時30分

場所 小矢部市民交流プラザ
フレイルについて

講師 筋力低下を予防する～
にしの老人保健施設
リハビリテーション部次長

理学療法士 永澤 崇一氏

※今年度は、受講生のみ聴講とさせていただきます。

※新型コロナウイルス感染症拡大状況によっては、内容を変更する場合があります。

問い合わせ 文化スポーツ課
☎(67)1760 内線524

市民教養講座

日時 11月6日(土)

午後2時～3時30分

場所 小矢部市民交流プラザ

演題 アルミ付紙パックから水

素エネルギーを使って低炭素社会の実現を目指す

講師 富山大学名誉教授 川口 清司氏

※今回は、受講生のみ聴講とさせていただきます。

問い合わせ 文化スポーツ課
☎(67)1760 内線524

読書会

●みちくさ読書会

日時 10月16日(土) 午前10時～

内容 「巡礼」(橋本 治著)

場所 小矢部市民図書館 研修室

●おやべ読書会

日時 10月31日(日)
午後1時30分～

内容 「月まで三キロ」
(伊与原 新著)

場所 小矢部市民図書館 研修室

●おやべの古文書講座

日時 10月16日(土) 午後2時～
内容 小矢部に伝わる古文書を
解説し、歴史を学びます。

問い合わせ 小矢部市民図書館
☎(67)20056

その他

「おやべ型1%まちづくり事業」の見直しのお知らせ

おやべ型1%まちづくり事業とは、個人市民税のおおむね1%に相当する額を財源として、「地域の活性化や特色あるまちづくりの推進を目的として、市民自らが考え、みんなで一緒に行動する事業」に対して補助金を交付する事業で、令和4年度においては、次のとおり制度を見直します。

補助金の限度額

・新規事業 (現行) 30万円
(見直し後) 20万円
・既存事業 (現行) 15万円
(見直し後) 10万円

その他の見直し

(現行) 特認事業の申請は、1団体1つまでとし、1団体当たりの補助金額は、100万円が上限
(見直し後) 新規事業、既存事業、特認事業の種類に関わらず、申請は1団体1つまでとし、1団体当たりの補助金は50万円が上限

問い合わせ 定住支援課

☎(67)1760 内線734

令和3年度 環境ポスター入選作品

応募数 市内の小・中学生283
点(小学生114点、中学生
169点)

小矢部市環境保健衛生協議会
が、夏休みに市内の各小・中
生から環境ポスターを募集し
ました。環境ポスターのテーマは、
「環境美化」、「健康づくり」、「資
源再利用」、「地球温暖化防止活
動」、「食品ロス対策」、「3R活
動」、「美しい富山湾の保全」、「コ
ンビニでのマイバック運動の推
進」です。審査の結果は、次の
とおりでした。

小矢部市長賞
南 千尋(石動小学校6年)



長田夏実(蟹谷中学校1年)



市環境保健衛生協議会長賞

澁谷 桃(石動小学校5年)



渡邊 優衣(石動中学校3年)



優良賞 10点

渡邊 美月(石動小学校5年)
殿山 駿(蟹谷小学校5年)
林 彩佳(蟹谷小学校6年)
細川 あいり(津沢小学校6年)
石上 智希(津沢小学校6年)
島 若菜(大谷中学校1年)
吉田 優(津沢中学校2年)
荒永 桃子(蟹谷中学校2年)
長太 佑樹(蟹谷中学校2年)
清原 悠(石動中学校3年)

問い合わせ 生活環境課

☎(67)1760 内線754

ほだい樹通信 90

小矢部市男女共同参画推進員連絡会からのお知らせ

●7月31日出前講座(津沢地区)●

認知症・振り込め詐欺・介護をテーマに、
推進員による「出前講座」を開催しています。
写真は、今年度行った津沢地区での講座の
様子です。



今後、新型コロナウイルス感染症の状況を考
慮しながら石動2区、石動4区、藪波地区、東蟹
谷地区、水島地区で開催を予定しています。

ご興味のある人は、ぜひご覧ください。

●今年度の活動について●

新型コロナウイルスの感染拡大により、8月に予定していた「推進員研修会」およ
び9月に予定していた「イクボス研修会」が中止となるなど、昨年と同様に活動が難
しい状況が続いています。



しばらくは、新型コロナウイルス感染症の状況を鑑みて、感染拡大に細心の注
意を払いながら、活動の実施について慎重に判断したいと考えています。

令和4年2月13日に「市民のつどい」の開催を予定しています。無事に開催とな
った際には、皆様のご参加を心からお待ちしています。

●あったか川柳・企業アンケート● 多数のご応募・ご協力ありがとうございました。

問い合わせ 定住支援課 ☎67-1760 内線734

情報 ひろば

募集

全国一斉「女性の人權 ホットライン」強化週 間のお知らせ

人権擁護委員による電話相
談を受け付けます(相談は無料
ですが、通話料はご負担願いま
す。)

日時 11月12日(金)～18日(木)

午前8時30分～午後7時

対象 女性の人權に関してお悩
みの人

相談内容 夫・パートナーから
の暴力、職場等におけるセク
ハラ、ストーカー行為、その
他女性をめぐる各種の問題

相談受け付けの電話番号

☎0570(070)810

問い合わせ

富山地方務局人権擁護課

☎076(441)6376

秋季火災予防運動

11月9日(火)から15日(月)まで、
全国一斉に秋の火災予防運動が
実施されます。秋は空気の乾燥
や暖房機器の使用等により、火
災が発生しやすい季節です。火
の取り扱いには十分に注意して
ください。



また、今年度の防火モデル地
区である石動北部地区と若林地
区において、住宅用火災警報器
の設置状況を調査いたします。
消防団員が訪問しますので、ご
協力よろしく申し上げます。

令和3年 交通事故状況

9月30日現在
()内は前年比

富山県
小矢部市

件数 1373件(- 20件)
33件(± 0件)

死者数 21人(- 1人)
2人(+ 1人)

傷者数 1572人(- 45人)
39人(- 3人)

※調査期間は、11月1日(月)～30日(火)です。

2021年度全国統一防火標語「おうち時間 家族で点検 火の始末」

問い合わせ

小矢部消防署 ☎(67)0119

相続登記はお済みですか

相続登記をしていないと、トラブルの原因となるだけでなく、「争続」問題に発展してしまうことがあります。土地や建物を相続したときは、法務局に相続登記を申請しましょう。また、相続手続きに役立つ「法定相続情報証明制度」もご利用ください。富山地方法務局のホームページにYouTube動画を掲載しています。

問い合わせ

富山地方法務局登記部門

☎076(441)7363

(午前8時30分～午後5時15分、土・日・祝日除く)

税金・保険・年金

消費税インボイス制度説明会について

日時

●法人向け

・11月10日(水)午後2時～3時

●個人事業者向け
・12月7日(火)午前10時～11時
・11月10日(水)午前10時～11時
・12月7日(火)午後2時～3時

定員 各15人

場所 砺波税務署

(砺波市本町13番19)

参加費 無料

※電話による申し込みが必要で

す。

※新型コロナウイルス感染症の

拡大等により、開催を中止す

る場合があります。

予約・問い合わせ

砺波税務署法人課税部門

☎0763(33)7492

砺波税務署個人課税部門

☎0763(33)7490

民間委託事業者による納付案内等を実施!

日本年金機構では、国民年金保険料の納め忘れがある人に対して、電話や文書、訪問による納付案内と免除・猶予制度、その他口座振替などのご案内を、民間委託により実施しています。

〈委託事業者〉

事業者名

株式会社 バックスグループ

☎0800-8008-7000

(土曜・日曜・祝日可(お盆

年末年始は除く。)

※電話番号は、今後変更する

場合があります。)

民間委託事業者による納付案内等について

・委託事業者名および氏名を名乗ったうえで、お客様の本人確認をさせていただきます。

・日本年金機構が発行した納付書により、お支払いいただくようご案内します。銀行口座を指定してATMの操作により振り込みをお願いすることはありませ

ん。

・民間委託事業者が実施する

業務内容等については、最

寄りの年金事務所へお問い

合わせください。詳細は、

日本年金機構ホームページ

で確認できます。

問い合わせ

砺波年金事務所

☎0763(33)1725

市民課国民年金担当

☎(67)1760 内線746

募集

黒部ルートの名称募集!

富山県では、令和6年に一般開放予定の黒部ルート(樺平～黒部ダム間)の新しい名前を募集中です。

応募方法 公式ホームページの

ルート名募集ページはがき、

FAX
募集期限 10月31日(日)消印有効
賞品 新ルート無料招待券+旅行券10万円分、ほか

詳細は、黒部ルート公式ホームページをご覧ください。

問い合わせ

富山県地方創生局観光振興室

立山黒部観光戦略班

☎076(444)4498



小矢部市シルバー人材センター会員募集お仕事説明会(入会説明会)の開催

毎月第2・第4月曜日の午後2時から開催しています。

開催日 10月25日(月)、11月8日

(月)、11月22日(月)

場所 小矢部市シルバー人材

センター(加子島2-1-1)

問い合わせ

小矢部市シルバー人材センター

☎(67)4804

小矢部JC10月度例会 大谷米太郎翁生誕140周年記念事業

書籍「大谷米太郎 ー1964年東京オリンピックのために 東洋一のホテルをつくった男ー」

無料頒布



大谷米太郎翁の生涯や功績について書籍にまとめました。先着400名にお一人につき1冊を無料頒布します。Instagramでも大谷米太郎翁の紹介をしています!!ぜひご覧ください。

日時 2021年10月14日(木)～31日(日) 17:00～19:00

場所 あいの風とやま鉄道 石動駅 北口1階 (図書館入り口前 住所:石動町11)



後援 小矢部市 小矢部市教育委員会 公益社団法人小矢部青年会議所 問い合わせ/TEL 0766-67-4580



不動産無料相談所開設

不動産に関するいろいろなお悩みや問題などの相談所を開設します。相談は無料ですので、お気軽にご来場・ご相談ください。

日時 2021年 11月13日(土)
2022年 1月15日(土)、3月12日(土)
13:00～16:00

場所 となみ散居村ミュージアム(砺波市太郎丸80)

(公社)富山県宅地建物取引業協会砺波支部 (公社)全国宅地建物取引業保証協会富山本部 問い合わせ先/支部代表番号 TEL 0763-33-2612 (鷹栖建工内)



求職者支援訓練の受講者募集

募集訓練科①

介護職員初任者養成科

・訓練場所(問い合わせ)

日建学院 富山校

☎076(433)2002

・訓練期間

12月21日(火)～令和4年3月18日(金)

18日(金)

・募集期間

11月16日(火)まで

募集訓練科②

ビジネスパソコン・簿記経理科

・訓練場所(問い合わせ)

アルファデータパソコンスクール 富山校

☎076(494)1880

・訓練期間

11月22日(月)～令和4年2月21日(月)

21日(月)

・募集期間

10月15日(金)まで

・対象者

ハローワークで求職の申し込みをしている人等

※選考があります。

※受講料は無料、テキスト代等は必要です。

は必要です。

問い合わせ

砺波公共職業安定所小矢部出張所

☎(67)0310

ポリテクセンター富山

☎(28)69000

イベント・講座

「とやま環境フェア2021」を開催しています!!

家庭にいなながら環境について楽しく学べる動画やクイズのほか、オンラインエコ工作、企業・団体等の環境保全の取り組みの紹介などを閲覧・体験できる「とやま環境フェア2021」をウェブ上で開催しています。また、小規模リアル会場において、エコ工作等の体験イベントも予定しております。詳細は、ウェブサイトでご確認ください。

開催期間

・ウェブ会場

令和4年1月16日(日)まで

・重点期間

10月(3R推進月間)

・小規模リアル会場

10月～12月の土日にイベントを実施

※新型コロナウイルス感染症の影響により、中止する場合があります。



Webサイト

URL: <https://www.eco-toyama.jp>

問い合わせ (財)とやま環境財団

☎076(431)4607

富山県障害者スポーツ指導員養成講習会(初級)

対象者

・令和3年4月1日現在で18歳以上の人

・障害者スポーツに興味のある人

日時

・11月27日(土)

午前9時～午後4時30分

・12月5日(日)

午前9時～午後4時20分

・12月11日(土)

午前9時～午後4時20分

・12月18日(土)

午前9時～午後0時30分

場所 富山県総合体育センター

受講料 無料(ただし、テキスト代として3,500円が必要)

申込期限 10月29日(金)

取得できる資格

(公財)日本障がい者スポーツ協会公認「初級障がい者スポーツ指導員」

申し込み・問い合わせ

富山県障害者スポーツ協会

☎076(413)2248

家族の集い

心の病気を理解し、サポートしていくための集いを開催します。

日時 10月22日(金)

午後2時30分～4時

場所 砺波厚生センター小矢部支所

場所 砺波厚生センター小矢部支所

対象 原則、小矢部市在住で、身内にメンタル不調者を持つ人

内容

①講義 「心の病気について」

講師 小矢部大病院

院長 渡辺 多恵 先生

②情報提供「社会資源について」

申込期限 10月18日(月)

申し込み・問い合わせ

砺波厚生センター小矢部支所

☎(67)1070

アルコール依存症家族教室開催のご案内

アルコール依存症の問題に悩むご家族や支援者等を対象に、依存症への理解を深め、接し方等について学ぶ教室を開催します。

日時 11月25日(木)

午後2時～4時

場所 砺波厚生センター2階

講堂(南砺市高儀147)

内容

①講義 「アルコール依存症の正しい理解、対応方法」

講師 アイ・クリニック

臨床心理士 山野俊一氏

②座談会

※参加希望の人は、11月15日(月)までにお申し込みください。

問い合わせ

砺波厚生センター小矢部支所

☎(67)1070

10年変わらない金利で安心!

10年固定金利特約型

JA住宅ローン 最大軽減後の金利 0.80%保証料込



事前審査はこちら



JAバンクが選ばれる3つのポイント!

①「他金融機関」でお借り入れ中の目的型ローンや家具・家電購入費とおまとめが可能!

②最大40年までお借入可能!

③24時間365日、来店不要で事前審査可能!

農家組合員の方はもちろん、農家以外の方もご利用いただけます。

小矢部大火から30年、東日本大震災から10年 JA共済
ご自身の家の保障を確認してみませんか?



▶現在の保障内容をご存知でしょうか? 不安や疑問はございませんか?

例えば...

自然災害による損害も保障されるの? (台風は? 大雪は? 竜巻は? 地震は?)

JAいなば

本店 ☎67-8401

西部支店 ☎67-8200

東部支店 ☎67-8300

南部支店 ☎61-8900

福岡支店 ☎64-8600

市政かわら版

- 1日(水) ◆9月小矢部市議会定例会(～17日)
- 7日(火) ◆東京2020オリンピック男子ホッケー競技 山下乡選手出場報告会



- 13日(月) ◆地域活性化特別委員会
◆民生文教常任委員会
- 14日(火) ◆公共施設再編特別委員会
◆総務産業建設常任委員会
- 15日(水) ◆決算特別委員会
- 24日(金) ◆市長定例記者会見
- 29日(水) ◆市上水道審議会

9/1 防災の日

小矢部市シェイクアウト訓練

県内の行政機関や学校などで一斉にシェイクアウト訓練が行われました。蟹谷こども園では、園児、保育士含め134人が参加し、園長や保育士による防災の講評もありました。訓練前まで元気にはしゃいでいた園児たちでしたが、訓練直前になると、保育士の指示に従って行儀よく避難行動をとっていました。



9/16 見て触れて聞いて

南極の氷の寄贈式

自衛隊富山地方協力本部は、今年2月に帰港した海上自衛隊の砕氷艦「しらせ」が南極から持ち帰った氷を蟹谷中学校に寄贈しました。氷には数万年前の空気が閉じ込められており、生徒たちは実際に触れたり、溶ける音を確認したりして、南極に思いをはせました。



9/19 地元の魅力をPR

とやま暮らしセミナー

県内への移住希望者を対象に「とやま暮らしセミナー」がオンラインで開かれ、小矢部、氷見、黒部、南砺の4市が参加し、市の魅力を発信しました。小矢部市からは、津沢あんどんふれあい会館にてあんどん祭を紹介。移住者であっても、祭を通して地域住民と交流を深めることができることをPRしました。



百歳
おめでとう
ございます

ながおか はなこ
長岡 花子 さん(中央町)
大正10年9月17日生



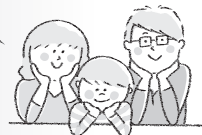
長寿の秘訣・信条
朗らかな性格で、いつも感謝の心を忘れないこと。食べ物の好き嫌いが無いこと。

毎月第3日曜日は家庭の日

「家庭の日」の標語

令和2年度の入選作品を紹介します。

守りたい 家族の笑顔
いつまでも
もり あつみ
(森 淳海さん)



主催 青少年育成小矢部市民会議
共催 富山県青少年育成県民運動推進指導員小矢部連絡会



問い合わせ

クロスランドおやべ

〒932-0821 小矢部市鷺島10 ☎68-0932 FAX 68-0939
<http://www.cross-oyabe.jp/>

アートハウスおやべ

〒932-0821 小矢部市鷺島10 クロスランドおやべ内 ☎53-5344 FAX 53-5844
<http://www.art-oyabe.jp/>

事前の検温で体温が37.5度以上ある方、体調がすぐれない方は来場をお控えください
ご来場の際は、マスクの着用、手指の消毒、ソーシャル・ディスタンス、入場者数の制限 等にご理解とご協力をお願いします

施設再開のお知らせ

新型コロナウイルス感染拡大により、富山県の警戒レベルがステージ3へ移行したことに伴い、
8月18日から施設を臨時休止していましたが、9月27日から施設を再開しています

対象施設 クロスランドセンター（ホール、スタジオ等）、クロスランドタワー
ダ・ビンチテクノミュージアム、オアシスハウス（おもしろ自転車）
クラブハウス（パターゴルフ）、ミニ鉄道
※アートハウスおやべは9月13日（月）より開館しています

問合せ クロスランドおやべ ☎68-0932 9:00~22:30 ※水曜休館（祝日の場合、翌日休館）
アートハウスおやべ ☎53-5344 9:00~18:00 ※水曜休館（祝日の場合、翌日休館）

備考 オアシスハウス・クラブハウスは、天候・日没等により営業時間を変更する場合があります
詳しくは、ホームページ等にてご確認ください

引き続き、感染防止対策の実施にご理解とご協力をいただきますようお願いいたします

空中カフェ 2021 秋

クロスランドタワー展望フロアを会場に開催する人気イベント、空中カフェ
夏に続き、秋のスイーツをご用意して開催します

日程 10月30日（土）、31日（日）
11月3日（水・祝）、6日（土）、7日（日）、8日（月）

時間 10:00~17:00 【ラストオーダー 16:30】

会場 クロスランドタワー 展望フロア

料金 前売 1,200円（当日 1,300円） **好評発売中**
※前売券で完売の場合、当日券の販売はありません

取扱 《前売券》クロスランドおやべ事務所
《当日券》総合案内（タワー側）

備考 ・来店日を指定したチケットを販売します
・食品衛生の都合上、スイーツのお持ち帰りは
できません
・スイーツの紹介や組み合わせは、ホームページ等
ご案内します
・混雑時はお待ちいただく場合があります



新型コロナウイルス感染症等の状況により、中止を含めイベント内容を変更する場合があります

太田裕美コンサート2021 in おやべ

数々のヒット曲を持つ太田裕美さんによるコンサートを開催します

日 程 11月3日(水・祝) 16:30開演
 会 場 メインホール
 料 金 全席指定 6,000円 ※未就学児入場不可
 取 扱 クロスランドおやべ
 チケットぴあ [Pコード: 200-981]



新型コロナウイルス感染症等の状況により、中止を含めイベント内容を変更する場合があります
 クロスランドおやべ窓口またはホームページにある「緊急連絡先登録カード」を当日併せてお持ちください

クロスランドおやべ アートハウスおやべ イベントカレンダー

2021年10月							2021年11月						
日	月	火	水	木	金	土	日	月	火	水	木	金	土
					1	2		1	2	3	4	5	6
3	4	5	6	7	8	9	7	8	9	10	11	12	13
10	11	12	13	14	15	16	14	15	16	17	18	19	20
17	18	19	20	21	22	23	21	22	23	24	25	26	27
24 31	25	26	27	28	29	30	28	29	30				

新型コロナウイルス感染症の影響により、イベントの中止を含め開催内容が変更となる場合があります

月	日	曜	会 場	予 定
10月	17	日	屋外施設	クロスランドおやべミニ鉄道運行日 10:00~15:00(12:00~12:30 休憩)
	20	水	休 館	
	24	日	屋外施設	クロスランドおやべミニ鉄道運行日 10:00~15:00(12:00~12:30 休憩)
	27	水	休 館	
	29	金	セレナホール	令和3年度 金婚をお祝いする会 10:30式典開始
	30	土	セレナホール	第60回小矢部市社会福祉大会 13:00~
タワー展望フロア			●空中カフェ 2021 秋 31日まで 10:00~ 有料	
31	日	屋外施設	クロスランドおやべミニ鉄道運行日 10:00~15:00(12:00~12:30 休憩)	

11月	1	月	事務所	施設予約受付開始日 19:00~
	3	水	メインホール	●太田裕美コンサート2021inおやべ 16:30開演 有料
			タワー展望フロア	●空中カフェ 2021 秋 10:00~ 有料
4	木	屋外施設	クロスランドおやべミニ鉄道運行日 10:00~15:00(12:00~12:30 休憩)	
		休 館		
6	土	メインホール	津沢こども園 生活発表会 9:10開演	
		タワー展望フロア	●空中カフェ 2021 秋 8日まで 10:00~ 有料	
7	日	メインホール	石動西部こども園 生活発表会 9:10開演	
		セレナホール	富山ホルニステン 第4回演奏会 14:00開演	
		屋外施設	クロスランドおやべミニ鉄道運行日 10:00~15:00(12:00~12:30 休憩)	
10	水	休 館		
13	土	メインホール ほか	第42回小矢部市農業祭 10:00~	
17	水	休 館		

●印はクロスランドおやべ、★印はアートハウスおやべの主催(共催)イベントです
 【記載イベントは申請済みのものに限ります。また、関係者向けや掲載を希望されないイベントは記載していません】

猛将 木曾義仲

「俱利伽羅峠に想いを馳せて」

義仲 巴の魅力を全国に！
大河ドラマ誘致プロジェクト
発起人中！！

第54回 動かない義仲

寿永3年(1184)1月、源 範頼・義経率いる鎌倉の軍勢が京に近付きつつあった。源 頼朝に対抗するため、義仲は後白河法皇に、日本中の武士に動員をかける軍事的権限を持つ「征夷大将軍」に任ずるよう要求する。法皇は抵抗できず、義仲を征夷大将軍に任じた。「源平盛衰記」に記されている(近年の研究では、義仲が任ぜられたのは「征夷大将軍」ではなく「征東大将軍」であったとされている)。

しかし、義仲に味方する武將はおらず、義仲は少ない軍勢を各地に派遣しなくてはならなかった。義仲は宇治方面に叔父の志太義広や仁科、高梨ら300騎を向かわせ、勢多方面には今井兼平に500騎を預け、京への進入を防ぐよう命じた。義仲とともに京を守備するのは、わずかな兵のみであった。

義仲は、京で娶った藤原基房の娘 伊子のもとに向かう。歳の差はあったが、義仲は幼い妻を愛おしく思ひ、

離れがたかったのである。

鎌倉の軍勢が近づきつつあるのに、動こうとしない義仲。このままでは座して死を待つばかり。

そのとき、家臣の越後中太能景と津波田三郎が、義仲を諫めるため、庭先で自害してしまふ。この様子を見た義仲は、意を決し、幼い妻を戦乱に巻き込まないよう配慮し、屋敷を出る。

宇治も勢多も鎌倉の軍勢を防ぐことができず、敵が京の町中になだれ込んできた。

義仲は法皇の御所へ向かうが、門が閉ざされていた。そこに、鎌倉の軍勢が近づいてきたとの知らせを受け、義仲はやむなく御所を立ち去る。

義仲と入れ替わりに義経が軍勢を率いて御所にたどり着く。義経は法皇に拝謁した後、御所の警護にあたる。

義仲は、押し寄せてくる鎌倉の軍勢と戦うが、多勢に無勢で、次々と兵を失っていった。

勢多には今井兼平がいる。義仲は、何度も敵に囲まれながらも戦い抜き、少ない兵を率いて勢多方面へ向かう。

問い合わせ 商工観光課

☎(67)1760 内線461



◀伊子との別れ(「義仲勲功図巻」より)



魅力発見! おやべの 職場探訪

泉洋化工株式会社

優れた印刷技術で木製品の 高付加価値化を目指す

俱利伽羅古戦場に向かうと見えてくる大きな工場。泉洋化工は、今年設立55年目を迎える木製家具メーカー。松永の工場で、開発・生産・管理・出荷を一貫して行っています。海外で生産しているメーカーも多いのですが、泉洋化工はあくまで国内での生産にこだわり、責任と自信をもって商品を提供しています。

量産ラインを有している泉洋化工では大型ロット生産も行っていますが、一方でセミオーダー家具の作製も引き受けるなどお客さんの幅広い要望に応えています。加えて、木製品への印刷加工技術には定評があり、先月、「ウルトラマン」で有名な円谷プロダクションからキャラクター印刷の使用許諾を得たことで、木製扉や前板などに実写版のリアルな印刷ができるようになりまし

た。また、この技術は県外にも知られており、神奈川県、奈良県の自治体から、県産木製品にSDGsのカラーホイール(円状のロゴ)を印刷してほしいと直接依頼があったほど。カラーホイールの17色を鮮明に表現できる技術が評価されたものと言えますね。泉洋化工は、国産で高品質の木製品に、得意として

いる印刷加工技術を掛け合わせて付加価値を高め



ることで、他社との差別化を図っています。

また、泉洋化工は新卒や実習生の採用に積極的に取り組んできたことで、従業員の平均年齢が30歳代と、家具業界の中でも若いことが特徴的です。木製家具製造と聞き、熟練の職人さんがノコギリやカンナを使って作業しているのでは、と不安げに訪れる就活生もいるそう。実際は機械化が進んでいるので、経験者・未経験者を問わず、やる気があれば、ぜひ仲間になっ

働く人に聞きました



村田 詩歩 さん (平成30年入社)
私はもともと「も のづくり」が好きだったのでですが、特に温かみのある「木」に携わる仕事がい

という思いがあり泉洋化工に入社しました。職場では、家具の組み立てと梱包を行っています。先輩後輩関係なく、「コミュニケーション」が取りやすいので仕事がいやしい環境です。お客様が笑顔になれるような「ものづくり」を目指し泉洋化工を盛り上げていきたいと思っています。

「うちの会社の強み

- その1 国産家具の開発・生産・管理・出荷の一貫生産
- その2 家具業界でも若い平均年齢で、挑戦し続ける会社

■事業所データ

事業所名	泉洋化工株式会社
設立	昭和41年
業種	木製家具製造
所在地	松永38-1
電話	67-1158

おやべ型1% まちづくり事業 紹介コーナー

令和2
年度分



今月は、「Y字の謎呼ぶ『縄文ワンダーランド』事業」と「津沢記念公園花壇の緑化及び管理事業」です。

13 Y字の謎呼ぶ「縄文ワンダーランド」事業(継続事業)

実施団体 桜町石斧の会(参加者数 延べ1,217人)
事業内容 「縄文ワンダーランド」や「桜町JOMONパーク」では、「勾玉作り」「火起こし体験」などのイベントが行われ、縄文体験学習の場として多くの家族連れがリピーターとして訪れており、市内唯一の「自然の中で縄文体験ができる施設」として魅力を発信している。
ひと言 桜町遺跡の出土品の中でも関心が高いものの一つである「Y字材」を用いて、「謎のY字材はクレーンであった」とする仮設の検証実験やY字材引きレースなどのイベントは、どれも楽しみながら古代へのロマンをかき立てるものとして、多くの参加者から好評を得ることができました。
事業費 382,388円(うち補助金額150,000円)
事業費内訳 原材料費、印刷製本費、保険料等

ワンダーランド整備



謎のY字材引きレース



14 津沢記念公園花壇の緑化及び管理事業(継続事業)

実施団体 津沢記念公園花壇緑化同好会(参加者数 延べ236人)
事業内容 津沢記念公園の花壇にて、季節の花の植栽、月1・2回の除草作業、水やり、ドウダンツツジの雪囲い等を実施。住民が快適に過ごすことができる憩いの場となる公園として、花壇の整備管理を行う。
ひと言 コロナ禍で大変な時でしたが、野外での作業により「3密」を避けて実施できました。事業説明や総会等は対面での実施が難しかったため、資料配布を行いました。
事業費 154,009円(うち補助金額150,000円)
事業費内訳 原材料費、使用料、食糧費等



植栽中



維持管理中

高岡地区広域圏からのお知らせ

岩橋崇至写真展「わが心の山」 高岡市

本格的に写真を撮り始めて50年。「わが心の山」をメインテーマとして追いつけてきた岩橋崇至の写真展。今回は北アルプスをはじめ北海道や東北の山々も紹介。
とき 11月7日(日)まで
開館時間 9:00~17:00(入館は16:30まで)
休館日 月曜日(月曜日が祝日の場合は開館)
ところ ミュゼふくおかカメラ館
料金 一般 800円、65歳以上 640円
 高校・大学生 400円、中学生以下 無料
問い合わせ ミュゼふくおかカメラ館 ☎64-0550
 info@camerakan.com
 ※新型コロナウイルス感染症の状況により、中止や延期になる場合があります。HP等で最新の情報をご確認ください。



撮影：岩橋崇至さん

ひみ食彩まつり ~テイクアウトで“氷見の美味しい”をお持ち帰り~ 氷見市

今年は、新型コロナウイルス感染症拡大防止を図りながら、「テイクアウト方式」で開催します。氷見産食材を使った弁当・惣菜、農林水産物(加工品を含む)などの販売や1,000円分の「ひみキトキト商品券」がその場で当たる抽選会《限定200人》があります。※売り切れ次第終了します。
とき 10月31日(日) 10:00~14:00
ところ 氷見市漁業文化交流センター駐車場(中央町7-1)
問い合わせ ひみ食彩まつり実行委員会
 (氷見市商工振興課内) ☎74-8089
 ※新型コロナウイルス感染症の状況により、予定が変更となる場合があります。詳しくは、氷見市観光ポータルサイト「きときとひみどっとこむ」をご覧ください。

石動信用金庫



信ちゃんからのご提案です!! Face to Face



秋の定期積金キャンペーン

【取扱期間】
 令和3年10月1日(金)
 ~
 令和3年12月30日(休)

契約期間2年以上
 ご契約額100万円以上の方
**「卓上加湿器」を
 プレゼントします!!**

契約期間2年以上
 ご契約額50万円以上の方
**「濃厚旨味カレーうどん2食入」を
 プレゼントします!!**

教育カードローン お子様の教育資金をサポート

【取扱期間】 令和3年4月1日(休)~令和4年3月31日(休)

注目ポイント!!
 ①借入金額は最高500万円
 ②必要な時に必要な額をお借入
 ③在学期間中は利息返済のみ
 ④保証人・担保が不要

固定金利 年1.95%
 (保証料込み)
 【ご利用いただける方】
 一般社団法人しんきん保証基金の保証を受けられる方
 ※詳しい内容は、各本支店窓口・得意先係までお問い合わせください。

ホームページ <http://www.shinkin.co.jp/isurugi/> TEL 本店営業部 67-1020 福町支店 67-0521 中央支店 67-3111 金沢支店 076-251-2135

東京2020オリンピック 男子ホッケー競技 大会出場報告会

東京2020オリンピック男子ホッケー競技に出場した山下選手が、9月7日(火)、市長を表敬訪問し、大会出場報告をしました。山下選手は「皆さんの応援が本当に力になりました。ありがとうございました。」と感謝を述べたほか、「またあの舞台に戻りたいと思いました。3年後、パリ大会を目指してやっていきたい。」と今後の抱負を語りました。



室内温水プール 市民開放デイ開催しています!

市民の皆さんの体力向上と健康増進を目的として、室内温水プール市民開放デイを実施しています。ぜひ、ご利用ください。

実施場所 スポーツアカデミー小矢部
室内温水プール

実施日	10月 24日(日)	1月 9日、23日(日)
	11月 14日(日)	2月 13日、27日(日)
	12月 12日(日)	3月 13日、27日(日)

利用時間 9:00~16:00 (プールは、15:30まで)

利用料金 中学生以上 200円、小学生 100円
未就学児 無料 (保護者同伴200円要)

持ち物 水着、水泳帽、タオル等

※鍵付きのロッカーの使用はできません。

※ジム、休憩室はご利用できません。

●11:00~11:45に大人を対象として、水中歩行教室を開催しています (自由参加・無料)。

問い合わせ スポーツアカデミー小矢部 ☎68-0558

高円宮杯2021 ホッケー日本リーグについて

男子ホッケー (H2レギュラーシーズン) のホームゲームが、「小矢部ホッケーフィールド by 三井アウトレットパーク」で開催されます。新型コロナウイルス感染症拡大防止対策を実施のうえ、有観客での開催となっています。詳しくは、お問い合わせください。

小矢部RED OXのホームゲームを皆さんの応援で盛り上げましょう。

《大会日程》 10月16日(土) 16:00~ 小矢部RED OX vs 法政大学
10月17日(日) 13:20~ 小矢部RED OX vs 東京農業大学

※男子ホッケー日本リーグは全試合、Youtubeにてライブ配信されています。

※試合観戦は、新型コロナウイルス感染症拡大状況によって、変更となる場合があります。

問い合わせ おやべスポーツクラブ ☎68-0588



スポーツ指導者・審判員 資格取得事業交付金について

各競技団体に活動されている人で、新たにスポーツ指導者・審判員の新規資格取得 (既存の資格を上級資格に昇級する場合も含む) を目指す人に補助金を交付しています。

申請者は、各競技団体の推薦を受ける必要があります。

申請方法等の詳細については、市ホームページをご覧ください。か、文化スポーツ課へお問い合わせください。



問い合わせ

教育委員会 文化スポーツ課
☎67-1760 内線544

小矢部陸上競技場の 利用停止について

現在、競技場の改修工事を行っているため、ご利用できません。工事期間中、皆さんにはご迷惑をおかけしますが、ご理解をお願いします。

工事期間 9月21日(火)~12月17日(金)

※なお、12月1日(水)~令和4年3月19日(土)は休業期間のため、閉館しています。



無料相談

	内 容	と き	場 所	問い合わせ
年金相談	砺波年金事務所での手続きが必要な未支給年金や老齢基礎年金請求など、気軽にご相談ください。 ※ご相談は、予約相談となっています。事前に砺波年金事務所へ予約をお願いします。当日は、日本年金機構から委託を受けた社会保険労務士が担当します。	11/2、12/7(火) 10:00～15:00	小矢部市役所 5階会議室	砺波年金事務所 ☎(0766)33-1725 (音声案内①の後②)
消費生活相談	悪質商法・架空請求・多重債務など	毎週火・木・金曜 9:30～16:00	小矢部市役所 生活環境課 消費生活相談室	生活環境課 ☎(67)1760 内線735
縁結び交流サロン	婚活についての悩み、質問など、気軽にご相談ください。おやべの縁結びさんがお話を伺います。	毎月第3木曜日 10/21、11/18 19:00～21:00	小矢部市民交流プラザ (城山町1-1)	定住支援課 ☎(67)1760 内線733 fax(50)9177
にこにこ相談会	お子さんの就学・発達・学習・行動など気軽にご相談ください。 ※お子さんと一緒にお越しください。 ※事前にお申し込みください。 以下の印の日は、専門スタッフも常駐します。 ◇視覚 ◆聴覚 ◎言語 ●体の動き	10/21(木) 13:30～16:30	南砺市地域包括ケアセンター	小矢部市教育委員会 教育総務課 ☎(67)1760 内線532
教育相談	児童生徒や保護者の皆さんの相談を受け付けます。 ●学校生活や部活動、友達のこと ●学習や進路のこと ●体や健康のこと ●家での生活や親子のこと	毎週月～金曜 9:00～17:00	相談専用電話 ☎(68)0783 ※電話相談のみ	小矢部市 教育センター ☎(67)0758
悩みごと相談		10/26、11/2(火) 13:30～16:30		
法律相談	※事前予約制、6人まで ●相談者は原則、小矢部市民に限る。 ●相談は1回30分まで ●相談回数は2回まで(同一案件)	11/2(火) 13:30～16:30		
女性弁護士による法律相談	※事前予約制、6人まで 女性も相談しやすいよう、女性弁護士が担当します。	10/26(火) 13:30～16:30	小矢部市総合保健福祉センター	小矢部市 社会福祉協議会 ☎(67)8611 ☎(67)5550
行政・人権相談		11/9(火) 13:00～16:00		
住宅リフォーム相談		10/15、11/19(金) 13:00～16:00		
在宅介護相談		毎週月～金曜 8:30～17:00		
福祉・ボランティア相談				
子育て相談		毎週月～金曜 9:00～17:00	小矢部市総合保健福祉センター	子育て世代包括支援センター ☎(67)8603
母子・父子自立支援相談		毎週月～金曜 9:00～16:00	小矢部市総合保健福祉センター	家庭児童相談室 母子・父子自立支援相談室 ☎(67)8615
家庭児童相談		毎週月～金曜 9:00～17:00		
DV悩み相談	直通電話 ☎67-3450			
税務相談	「税を考える週間」相談会	11/12(金) 10:00～16:00	イオンモールとなみ	北陸税理士会 砺波支部 ☎(0763)58-5028
働く人のメンタルヘルス(心の健康相談)	50人未満の職場で働いている人や、労働衛生管理を担当している人たちの心の健康相談を行います。 ※事前予約が必要です。	10/20(水) 10/27(水) 11/2(火) 11/9(火) 9:00～17:00	となみの心療クリニック 松岡病院 砺波サナトリウム福井病院 小矢部大家病院	砺波地域産業保健センター (砺波医師会内) ☎(0763)33-7715
看護職員就業支援相談	再就業などを希望する看護職員などを対象に、専門相談員が情報提供や復職に関する悩みごと相談に応じます。	10/19(火) 10/20(水) 10/28(木) 10:00～16:00	ハローワーク小矢部 ハローワーク砺波 砺波厚生センター	富山県看護協会 ☎076(433)5680 富山県ナースセンター ☎(076)433-5251
空き家相談会	空き家等の所有者の人や、空家等でお困りの人などの相談に応じます。 ※事前の電話相談にも応じます。	10/28(木) 13:30～16:30	小矢部市総合保健福祉センター	都市建設課 ☎67-1760 内線436
犯罪・事故被害相談	犯罪や事故などの被害に関する相談を受け付けます。	月～金 10:00～16:00	☎(076)413-7830 ※電話相談のみ	(公社)とやま被害者支援センター ☎076(413)7820
【わくわく広場】障害児・発達障害などの相談会	障害児・発達障害などを抱えた家族が集って思いを語り、一緒に考えあう場です。 ※事前連絡が必要です。 ※偶数月 臨床発達心理士による無料相談あり	毎月第1水曜日 11:00～12:00	特定非営利活動法人 わくわく小矢部	わくわく小矢部 ☎(67)5360

子育て支援センターのご案内

10/25～11/20開催分
を掲載しています

※10・11月は新型コロナウイルス感染症予防のため、イベントを変更する場合があります。
予めご了承ください。詳しくは、各施設へお問い合わせください。

ひまわり

月～金(祝除) 9:30～12:00、13:00～16:00
☎67-4330 (石動きらりこども園内)
対象:未就園児と保護者、妊婦

- 10/28(木) 9:30～ 身体計測
29(金) 9:30～ 身体計測
11/ 1(月)～5(金) 9:30～ 11月のおりがみ
10(水) ★訪問日

つぼみ

月～金(祝除) 9:30～12:00、13:00～16:00
☎67-8084 (大谷こども園内)
対象:未就園児と保護者、妊婦

- 10/27(水) 10:30～ 誕生会

かんがるー

月～金(祝除) 9:30～12:00、13:00～16:00
☎69-7524 (蟹谷こども園内)
対象:未就園児と保護者、妊婦

- 10/27(水) 10:30～ 誕生会

あおば

月～金(祝除) 9:00～15:00
☎67-0833 (石動青葉保育園内)
対象:未就園児と保護者、妊婦

- 毎週月～金曜日 9:00～ 室内遊び、お庭遊び
書籍貸出、身体測定
毎週火曜*・金曜 10:30～ 離乳食講座
あおばご飯体験(お子様のみ)

※最終火曜日は離乳食講座を開催しません。

さくらんぼ

月～金(祝除) 9:30～15:30
☎67-0442 (石動西部こども園内)
対象:未就園児と保護者、妊婦

- 毎週木曜日 絵本貸出日
11/ 8(月) 9:30～ あしがたアート&てがたアート全2回
「①ハート(あしがた)」
10(水) 14:00～ 教えて給食先生
11(木) 10:00～ 親子ふれあいヨガ
12(金) 10:30～ ベビーマッサージ
15(月) 10:00～ あいたいむ 個別相談(予約優先)
16(火) 9:30～ あしがたアート&てがたアート全2回
「②親子ぞう(てがた)」
18(木) 10:00～ 身体測定
19(金) 10:00～ 12月のカレンダー「クリスマスツリー」

どんぐり

月～金(祝除) 9:00～15:00
☎54-5576 (清水2741-5津沢こども園そば)
対象:未就園児と保護者、妊婦

- 11/ 9(火) 10:00～ ベビーマッサージ
11(木) 10:00～ 地域とのふれあい
「お散歩に行きましょう」
12(金) 10:00～ おはなしの会
16(火) 10:00～ ベビーマッサージ
17(水) 10:00～ ハンドメイド講座
「クリスマスリースをつくりましょう」
18(木) 10:00～ 身体測定
19(金) 10:00～ バルーンアート

わくわく

月～土 8:30～14:30
☎67-5360 (わくわく小矢部内)
対象:乳幼児とその兄弟姉妹(就学児も可)と保護者

- 10/25(月)～29(金) ～11:30 ハロウィン撮影会
11/ 2(火) ～11:30 発育測定 ミニシアター
9(火)～12(金) 10:30～11:30 わくわく音楽会
16(火) ～11:30 発育測定 ミニシアター
19(金) 10:30～ 骨盤体操教室

★印の日は、保育コンシェルジュ、子育て支援コーディネーターが訪問します。子育て、保育サービスなど、何でもお気軽にご相談ください。新型コロナウイルス感染症の状況により、訪問を中止する場合があります。

問い合わせ こども課 ☎67-8603

わんぱくひろば

参加費
無料

身体を動かして、親子のスキンシップを
楽しみましょう。

- 対象 2歳以上の入所入園前の子ども
定員 各日 先着10組まで
日時 10月14日、21日、11月4日、11日、18日、
25日(木)
10:30～11:15 (受付 10:30まで)

場所 小矢部市文化スポーツセンター

問い合わせ NPO法人 おやバススポーツクラブ ☎68-0588

※水筒・タオル・着替えなどを持参のうえ、運動できる服装でお越しください。

※わんぱくひろばは、中止となる場合があります。詳しくは、おやバススポーツクラブのホームページでご確認ください。



体調不良等の場合は、参加を控えてください。

親と子の健康づくり

予約・問い合わせ 健康福祉課 ☎67-8606

ところ 総合保健福祉センター 持ち物 母子健康手帳など

行事名	開催月日	受付時間	対象者	備考
おやべママパパ講座	11月19日(金)	①18:20~18:35 ②19:20~19:35 各5組まで	妊婦とその家族 (要予約)	沐浴やおむつ交換の実習など(保健師) ビデオ会議システム「Zoom」でオンライン受講が可能です。 受講を希望される人は、【Eメール】 kenfuku@city.oyabe.lg.jpへ、件名に「おやべママパパ講座申し込み」と入力し、お申し込みください。詳細は、ホームページでご確認ください。
こどもの健康相談	毎週火曜日	9:30~11:00	乳幼児とその家族	身体計測、子育て相談、栄養相談など ※密を避けるため、入室制限があり、お待ちいただく場合があります。
たんぼぼ相談会	11月2日(火)	9:30~11:00	乳幼児とその家族 (要予約)	育児やお子さんの発達に関する個別相談 (心理相談員)
4か月児健診	11月16日(火)	午後	令和3年7月生	お子さんの健康や発達の確認、離乳食や予防接種の話など 持ち物:アンケート用紙
10か月児健康相談会 -ごきげんらんど-	11月25日(木)	午前	令和3年1月生	発達・育児・食生活についての相談会 持ち物:アンケート用紙
1歳6か月児健診	11月24日(水)	午後	令和2年5月生	お子さんの健康や発達を確認する大切な健診です。 持ち物:歯ブラシ、タオル、アンケート用紙
3歳児健診	11月10日(水)	午後	平成30年5月9日生~ 平成30年6月13日生	☆3歳児健診では、事前に「目・耳の検査」を実施してきてください。
フッ素塗布事業	【フッ化物塗布券の有効期間】 令和3年10月31日(日)までの人: 平成30年9月生、平成31年3月生、令和元年9月生			※今年度対象の人には「フッ化物塗布券」を郵送します。 フッ化物塗布券の有効期間を確認の上、期間内にご利用ください。
オンライン 妊産婦・子ども健康相談	毎週月曜日	9:30~11:00	妊産婦 乳幼児とその家族 (要予約)	ビデオ会議システム「Zoom」を活用したオンライン相談窓口を設置しました。1回30分程度です。申し込み後、日時について連絡をします。※【Eメール】 kenfuku@city.oyabe.lg.jpへ件名に「オンライン相談申し込み」と入力し、お申し込みください。

※新型コロナウイルス感染症の拡大状況等により、時間変更・中止・延期とすることがあります。市ホームページ、おやべっ子すこやか情報メール(登録するには、oyabe@emp.ikkr.jpへ空メールを送信)等で確認してください。

休日在宅当番医				診療時間 9:00~17:00 ※都合により変更になる場合があります。			
10月	17日(日)	松岡病院	精神/内科 畠中町4-18 ☎67-0025	11月	3日(水)	つざわ津田病院	内科/婦人科 新西117-1 ☎61-8585
	24日(日)	青木内科医院	内科 石動町1-4 ☎67-0118		7日(日)	畠山内科クリニック	内科 植生356-4 ☎67-8088
	31日(日)	北陸中央病院	内科 野寺123 ☎67-1150		14日(日)	中川整形外科クリニック	整形 綾子3978 ☎67-2550

※発熱等の症状がある場合は、事前に医療機関へ電話連絡をし、医師の指示に従ってください。

石動きらり子ども園

ささやかなこと、
たくさん思いを注いでいる
子どもたちの日常から...

野菜を見たら...

子ども園の畑で色々な野菜が実っているのを見て、

Aくん「大きいキュウリや!」

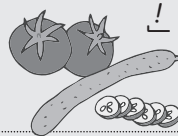
保育者「本当やね」

Bくん「あつ、トマト、

うめぼしみたいーほら」

Aくん「本当だ!!」

赤くしてわしわになっっているトマトを見て、梅干しに見えたのでしょ。



とんぼのめがね

(4歳児)

部屋で「とんぼのめがねは水色めがね...」と歌を楽しんでいると、

Cちゃん「めがね、違う色にしたいよ」

Dくん「黒色は?」

Eくん「いいね! 夜やから黒なんやよ」

Dくん「月の上で寝るとるんやよ、こ

うやって!」(寝るを真似をする)

Eくん「それで、横の星おやつにし

て食べるんやよ」

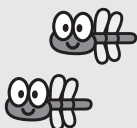
と、いろんなイメージが膨らんで

色にしたり、ハートにしたりして、

とんぼの気持ちになっ

て歌を考えるのに夢中

な子どもたちでした。



何が見える?

(3歳児)

おやつせんべいを食べながら、

Fくん「お月様みたいやから食べた

くない!」

もったいなくてなかなか

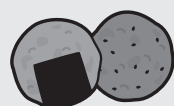
か食べられないFくん。

Gくん「かじったら

イルカになった!」

Hちゃん「カエルになったよ!」

それを聞いてFくんも食べ始めました。いろんな生き物に変身する美味いせんべいがとっても魅力的だったようです。



大好きカレー先生!

(2歳児)

少しずつ保育者の名前を覚えて

いる子どもたち。給食時、「○○先生

〜」と、かわいい声が聞こえてきま

した。

Iくん「こあいてるや!」

Jくん「先生も食べていーよ。○○

先生もカレー食べる?」

と優しい子どもたち。

すると、「カレー先生」とIくんが

言いました。保育者が、「カレー先生

?」と聞くと

Iくん「うん! カレー食べるから、

カレー先生!」

と言いました。とってもかわいい

すこやか健診

市では、職場等で健診を受ける機会がない20歳～39歳の人を対象に、「すこやか健診」を実施します。年に1度は健診を受けましょう！

月 日 11月8日(月)
 受付時間 8:30～11:00(すこやか健診のみ受診の人)、13:00～14:00(がん検診と両方受診する人)
 対象者 20～39歳(令和4年3月31日時点)の小矢部市民で、職場などで健診を受ける機会がない人
 内容 内科診察、血圧測定、身体計測、血液検査、尿検査等
 料金 600円

完全予約制
 ※申し込みがないと受診できません。



子宮・乳がん検診を併せて実施します！ すこやか健診を受ける女性のみが対象です。

日 時 11月8日(月) 13:00～14:00
 料金 子宮がん検診 1,300円、乳がん検診 1,200円
 (小矢部市国民健康保険加入者、無料クーポンが届いている人は無料)

※すこやか健診、がん検診の受診を希望する人は、**10月22日(金)まで健康福祉課へ申し込みください。**
 ※申し込まれた人には、健診日の約1週間前に受付時間をご案内しますので、その時間にお越しください。

がん検診・骨粗しょう症検診日程

胃・乳・子宮がん検診・骨粗しょう症検診は、申し込みによる完全予約制で実施します。各会場定員があります。申し込み多数の場合、別の検診会場への変更をお願いすることがありますので、お早めにお申し込みください。**検診日の10日前までに健康福祉課へお申し込みください。**

スマートフォンからのお申し込みはこちらからどうぞ



結核・肺がん検診(胸部レントゲン)		
月 日	受付時間	会場
10月 25日(月)	8:30～11:30	保健福祉センター
	13:00～16:00	
11月 15日(月)	8:00～11:30	正得公民館
17日(水)	8:00～11:30	荒川公民館
22日(月)	8:00～11:30	若林公民館
27日(土)	8:00～11:00	保健福祉センター

胃がん検診(要予約)		
月 日	受付時間	会場
11月 27日(土)	8:00～9:30	保健福祉センター
12月 6日(月)	8:30～10:00	
子宮・乳がん検診(要予約)		
11月 27日(土)	8:30～10:00	保健福祉センター
12月 6日(月)	13:00～14:00	
骨粗しょう症検診(要予約)		
11月 29日(月)	9:00～11:00	保健福祉センター

成人の健康づくり

行事名	開催月日	受付時間	会場	備考
成人健康相談	毎週火・金曜日	9:30～11:00	総合保健福祉センター	内容：生活習慣病予防に関する相談および血圧や体組成測定、ひきこもり、心の健康など
もの忘れ相談会	毎週木曜日	13:30～15:30	総合保健福祉センター	内容：もの忘れが気になる、心配などの相談
認知症あんしん相談会	11月25日(木)	13:30～15:30	総合保健福祉センター	内容：認知症の症状や介護などに関する相談
家族相談会	11月16日(火)	10:00～11:30	地域活動支援センターひまわり	内容：障害者家族のための相談 問い合わせ：地域活動支援センターひまわり ☎67-7340
こころの健康相談	予約制です。予約先へお問い合わせください		総合保健福祉センター	内容：新型コロナウイルス感染症の影響等によるストレスや心の悩みに関する相談(約1時間) 予約先：健康福祉課 ☎67-8606
心の健康相談	予約制です。予約先へお問い合わせください		砺波厚生センター小矢部支所	内容：ひきこもりや精神保健福祉の相談 予約先：砺波厚生センター小矢部支所 ☎67-1070

ケーブルテレビ健康情報番組

健康サポート(新・おやべランド内)	放送機関と時間	今期間の放送内容
	10月18日(月)～10月24日(日) 6:00 8:00 12:00 15:00 18:00 22:00	「認知症の人の入院について」 講師：北陸中央病院 認定看護師 野澤 有代 氏

売地・中古住宅・アパート情報“多数取扱”



『小矢部の不動産 おまかせください』

土地・戸建て住宅など
 あなたの不動産を**無料査定**致します！
 お気軽にお問い合わせください♪

<http://www.athomeoyabe.com>



宅地建物取引業 富山県知事免許(9)第1535号
アットホーム株式会社
 小矢部市野端86番地 ☎(0766) 68-2556



「退院後すぐ家に戻るのが不安…」、「安心した生活を送りたい」などなど、冠婚葬祭やご家族様のご都合に応じた宿泊が可能です。

お食事・入浴・体操もあります！

花かごショートステイ 現在、空室あり!!

花かご デイサービス(リハテラス)・ショートステイ
 小矢部市桜町1800番地 ☎0766-68-0555
<https://hanakosann2016.wixsite.com/hanakago>

詳細はホームページをご覧ください。
 お問い合わせお待ちしております。



新型コロナワクチン接種の日程について

【対象者】 12歳以上の接種希望者

【接種場所】 北陸中央病院(野寺123)

接種日程	1回目	11/ 1(月)	12/ 6(月)
	2回目	11/22(月)	12/27(月)

※令和4年1月の日程は、広報おやべ11月号でお知らせします。

【受付時間】 15:15~15:30(要予約)

【予約方法】 ①市コロナワクチン予約サイト
②市コールセンター ☎67-3156 平日・土日・祝日(9:00~17:00)

※予約に関する詳しい内容は、市予約サイトまたは市コールセンターでご確認ください。

※富山県特設会場(ホテルニューオータニ高岡または富山空港ターミナルビル)でも、12歳以上の県民を対象として、接種を行っています。詳しくは、富山県サイト「新型コロナワクチン県特設会場について」をご覧ください。

県特設会場接種日(1回目) : 10/23(土)、10/24(日)、10/30(土)、10/31(日)



市コロナワクチン
予約サイト



県特設会場

見直そう、生活習慣! 受けよう、年1回の **大腸がん検診**

早めに受けましょう



高齢化や食生活の変化等によって大腸がんにかかる人の数が増えています。
また、大腸がんは40歳頃からかかりやすいと言われており、他のがんと同様に、進行するまでほとんど自覚症状がありません。早期発見・早期治療のため、毎年検診を受けることが重要です。

大腸がん検診について

検診内容 便潜血反応検査(自宅で2日分の便を採取し、提出します。便に混ざった血液の有無を調べる検査です。)

受診方法 電話等で健康福祉課に申し込み、「大腸がん検査セット」を受け取ります。
採便した検査セットを提出します(提出場所:健康福祉課、市民課、がん検診会場のいずれか)。

料 金 500円 ※1、2の人は無料です。
※1 小矢部市国民健康保険に加入している人、後期高齢者医療保険者証を有する人、障害者手帳を有する人、被生活保護世帯に属する人
※2 大腸がん検診無料クーポン券対象者
(令和3年度に 41歳・46歳・51歳・56歳・61歳 を迎える人)
◆「大腸がん無料クーポン券」は令和3年6月下旬に送付しています。



(大腸がん無料クーポン券)

あなたの健康づくりに加えてみましょう♪

健康体操初心者講座

ストレスで緊張したり疲労やコリで固まっている身体を、東洋医学を取り入れた“呼吸法”と“動き”で緩めていく体操です。

どなたでも参加できます。健康のために始めてみませんか?

日 時 ①11月 5日(金)、②11月12日(金)
③11月19日(金)、④11月26日(金)
⑤12月 3日(金)、⑥12月10日(金)
⑦12月17日(金)、⑧12月24日(金)
(計8回コース) 9:30~11:30

参加費
無料

会 場 総合保健福祉センター

定 員 10人

申込期限 10月29日(金)

※申し込みされた人には、詳しい案内を送付します。

申し込み・問い合わせ

健康福祉課(総合保健福祉センター) ☎67-8606



今月のオレンジカフェ(認知症カフェ)

「認知症かも…」「介護のことで困っている…」など、認知症のことで悩んでいませんか?

一人で悩まず、ご都合のよい時間に気軽に
お越しください(申し込み不要)。

無料

白谷店

日時 10月23日(土) 《受付》13:30~15:30
場所 はっちょうとんぼデイサービス
(白谷6520 ☎69-7227)

芹川店

日時 10月18日(月) 《受付》9:30~11:30
場所 ビスケットデイサービス かいぐん
(芹川3887-1 ☎68-0266)

城山店

日時 11月13日(土) 《受付》13:30~15:30
※毎月第2土曜日に開催します。
場所 デイサービス 心楽(こらく)
(城山町2-42 ☎67-6611)

9月中の
住民異動

転入	41人
転出	75人
出生	8人
死亡	32人

人口と世帯

9月30日現在

総人口	29,102人 <small>(うち外国人 503人)</small>
男	14,191人
女	14,911人
世帯数	10,542世帯 <small>(うち外国人のみの世帯 390世帯)</small>

母乳で元氣

たんぼ きい
丹保 幹唯ちゃん(9カ月)

父 圭太さん 母 夕佳里さん
小矢部市 西福町

末っ子長男の幹唯。お姉ちゃん達にも可愛がってもらいながらすくすく成長しています。少しずつ出来るが増えて、可愛い日々。これからも元気いっぱい身体も心も育ててね。我が家に生まれてきてくれてありがとう♡たくさん思い出つづいていこうね😊



絵本



くすのきだんちのおとなりさん
武鹿 悦子 作
末崎 茂樹 絵

ヤングアダルト



従順さのどこがいけないのか
将基面 貴巳 著

郷土



宇宙の塵
大家 啓一 著

文学・小説



帆船
玉岡 かおる 著

おすすめBOOK

ニューBOOKガイド

BOOK

気軽に立ち寄って
居心地良く学べる

図書館からのお知らせ

BOOK

小矢部市民図書館

☎ 67-2056

開館日・開館時間

- ・火～金 9:30～19:00
- ・土日祝 9:30～17:00

休館日

- ・月曜日(祝日、振替休日の場合は開館)
- ・月曜開館日の翌平日
- ・年末年始
- ・特別図書館整理日

津沢コミュニティプラザ
図書コーナー

☎ 61-2270

開館日・開館時間

- ・火～日 8:30～17:30
- ・祝日 8:30～17:30

休館日

- ・月曜日(祝日、振替休日の場合は開館)
- ・月曜開館日の翌平日
- ・年末年始
- ・特別図書館整理日

詳しくはHPをご覧ください

<https://oyabe-lib.jp>



市営駐車場

図書館利用者割引

認証機を通して
3時間 無料

新着図書案内

◆一般図書◆

シニア六法

すてきな子ども服

超お手軽ウィーガン料理

栗のお菓子づくり

寅を描く

◆文学・小説◆

川のほとりで羽化するばくら

桎梏の雪

アフター・サイレンス

ばにらさま

死の教科書

◆児童書◆

崖の下の魔法使い

SDGsで見る現代の戦争

災害伝承の大研究

洞窟少年と犬のシロ

◆絵本◆

ことりのおまじない

ふしぎな月

いっぱいさんせいー!

ねえ、きいてみてー!

おばけと友だちになる方法

ソニア・ソトマイヨール

レベッカ・グリーン

住田 裕子

新垣 美穂

今井ようこ

水墨画塾編集部

綾瀬 まる

仲村 燈

本多 孝好

山本 文緒

秋の読書週間行事

◆秋の雑誌リサイクル◆

保存期間を過ぎた雑誌を差し上げます(お一人3点まで)。

市民図書館 10月30日(土)

津沢コミュニティプラザ図書コーナー

11月7日(日)

◆読書週間スタンプラリー◆

10月27日(水)～11月28日(日)

◆ふるさと文学講演◆

「竹下夢と妻・他万喜の愛の遍歴」

とき 11月7日(日) 午後2時

場所 市民図書館2階 研修室

定員 25人(要申し込み)

子ども向けイベント

イベント	とき
ミニおはなし会	10/31、11/7(日) 15:00～15:20
おはなし会 (折り紙も行います。)	10/24(日) 15:00～15:30
英語で絵本	11/14(日) 15:00～15:30
アニメのじかん	毎週土曜日 14:30～15:30
いずれも参加申し込みの必要はありません。	
手作り絵本教室	10/23、11/6(土) 13:30～15:00

問い合わせ 市民図書館 ☎(67)2056

《要申し込み》詳しくは、HPをご覧ください。