

# おやべ

広報

Oyabe City Public Relations

令和4年12月8日発行

1月号の発行日:1月12日



第715号



市ホームページ

市公式Facebook



<http://www.city.oyabe.toyama.jp/>

<https://www.facebook.com/oyabecity/>

魅力・安心・充実  
しあわせ おやべ

2022  
12

## ひぐらし 茅蝸橋をキャンパスに!

11月21日 茅蝸橋工事見学会(お絵かき会)  
【15ページに関連記事】



SUSTAINABLE GOALS

小矢部市は持続可能な開発目標 (SDGs) を支援しています

本誌に掲載の行事・イベントなどは、新型コロナウイルス感染症の影響により中止または延期となる場合があります。最新の日程などについては、各ホームページをご覧ください。

目次

年末年始 市の業務案内	2	市政ニュース・情報ひろば	9~14	スポーツ通信局	20
「2022年」おやべのあゆみ	3	11月の話題	15	無料相談	21
税務課・砺波税務署からのお知らせ	4	クロスランドプレス	16	すこやか子育てナビ	22
民生委員・児童委員、主任児童委員	6	義仲・巴紀行⑨・おやべの職場探訪⑩	18	いきいき健康ひろば	24
新型コロナウイルス感染症と ワクチン接種について	8	おやべ型1%まちづくり事業	19	母乳で元気・図書館からのお知らせ	26
		OYABEX地域おこし協力隊	19		

# 年末年始 市の業務案内 12月23日(金)~1月6日(金)

○ 平常どおり利用できます  
 △ 利用できません  
 △ 利用時間に変更があります

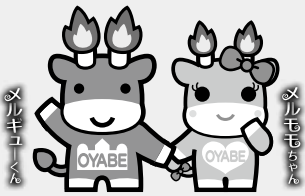
施設名	問い合わせ 電話番号	12月									1月					
		23日(金)	24日(土)	25日(日)	26日(月)	27日(火)	28日(水)	29日(木)	30日(金)	31日(土)	1日(日)	2日(月)	3日(火)	4日(水)	5日(木)	6日(金)
市役所(市民課)	67-1760	△	—	△	○	○	○	—	—	—	—	—	—	○	○	△
		出生、死亡、婚姻など戸籍の届け出は、休み中も警備員室で受け付けます。 【臨時窓口】12/23(金)17:15~19:00、12/25(日)9:00~12:00 マイナンバーカードの 交付を行っています(完全予約制)。 【日曜開庁】12/25(日)8:30~12:15 戸籍、住民票、印鑑登録の証明発行業務を行っています。														
総合保健福祉センター	67-8601	○	—	—	○	○	○	—	—	—	—	—	○	○	○	
クロスランドおやべ	68-0932	○	○	○	○	○	—	—	—	—	—	△ 二十歳のみ	—	○	○	
アートハウスおやべ	53-5344	○	○	○	○	○	—	—	—	—	—	—	—	○	○	
市民交流プラザ	67-4500	○	○	○	○	○	○	—	—	—	—	—	○	○	○	
市民体育館	67-4500	○	○	○	○	○	○	—	—	—	—	—	○	○	○	
津沢コミュニティプラザ	61-2270	○	○	○	○	○	○	—	—	—	—	—	○	○	○	
津沢コミュニティ図書コーナー	61-2270	○	○	○	—	○	○	—	—	—	—	—	—	○	○	
市民図書館	67-2056	○	○	○	—	○	○	—	—	—	—	—	—	○	○	
文化スポーツセンター	67-7686	○	○	○	—	○	○	—	—	—	—	—	○	○	○	
屋内スポーツセンター	67-5566	○	○	○	—	○	○	—	—	—	—	—	○	○	○	
武道館	68-1723	○	○	○	—	○	○	—	—	—	—	—	○	○	○	
藪波スポーツセンター	61-2046	○	○	○	○	○	○	—	—	—	—	—	○	○	○	
水島スポーツセンター	61-2524	○	○	○	○	○	○	—	—	—	—	—	○	○	○	
北蟹谷スポーツセンター	69-8321	○	○	○	○	○	○	—	—	—	—	—	○	○	○	
小矢部市大谷博物館	68-2717	○	○	○	—	○	—	—	—	—	—	—	—	○	○	
ふるさと歴史館	67-8122	12月1日(休)から2月28日(火)まで休館														
桜町JOMONパーク	67-5255	12月1日(休)から2月28日(火)まで休館														
倶利伽羅源平の郷殖生口	67-5645	○	○	○	○	○	○	—	—	—	—	—	○	○	○	
津沢あんどんふれあい会館	61-3531	○	○	○	—	○	○	—	—	—	—	—	○	○	○	

施設名	問い合わせ 電話番号	12月									1月					
		23日(金)	24日(土)	25日(日)	26日(月)	27日(火)	28日(水)	29日(木)	30日(金)	31日(土)	1日(日)	2日(月)	3日(火)	4日(水)	5日(木)	6日(金)
市営バス(メルバス)	67-1760 生活環境課 内線753	○	○	○	○	○	○	○	○	—	—	—	—	○	○	○
市営バス(乗合タクシー)	67-1760 生活環境課 内線753	○	—	—	○	○	○	○	○	—	—	—	—	○	○	○
環境センター受け付け	61-4100 環境センター	○	○	—	○	○	○	—	—	—	—	—	○	○	○	
不燃物処理場受け付け	68-1059 不燃物処理場	○	—	—	○	○	○	—	—	—	—	—	○	○	○	
可燃ごみの収集	67-1760 生活環境課 内線755	○	—	—	○	○	—	○	○	—	—	—	—	○	○	
し尿汲み取り受け付け ※申し込みはお早めをお願いします。	61-4277 小矢部衛生工業	○	—	—	○	○	○	—	—	—	—	—	—	—	○	

**1月の  
「不燃・資源・有害ごみ  
の収集日」は  
右記のとおりです**

第1土曜日の地区	石動(西部・中部・東部・北部・南部)	➡ 1月7日(土)
第2土曜日の地区	殖生・松沢・若林・藪波	➡ 1月14日(土)
第3土曜日の地区	正得・荒川・子撫・宮島・水島	➡ 1月21日(土)
第4土曜日の地区	南谷・北蟹谷・津沢・東蟹谷	➡ 1月28日(土)

問い合わせ 生活環境課 ☎67-1760 内線753、755



# 『2022年』おやべのあゆみ

昨年引き続き、新型コロナウイルス感染症による影響を受けた2022年でした。  
広報おやべで取り上げた話題を中心に一年を振り返ります。

- 8月**
- 7日 小矢部市議会議員選挙投開票日
  - 8日 小矢部市議会議員選挙当選証書付与式
  - 22日 石動中学校女子ホッケー部が「JOCジュニアオリンピックカップ 第52回全日本中学生ホッケー選手権大会」で優勝



- 9月**
- 16日 第20回全日本マスターズホッケー大会（～18日）
  - 23日 新嘗祭献穀齋圃抜穂祭
  - 24日 2022メルヘンおやべ源平火牛まつり&メルヘン劇団公演



- 10月**
- 1日 小矢部市制施行60周年記念式典



- 3日 阿曾三右衛門翁・前田利秀公感謝祭
- 8日 小矢部市制施行60周年記念OYABEコレクション
- 9日 おやべ422人リレーマラソン大会2022
- 24日 第15回全国散居村サミット in 小矢部（～25日）

- 11月**
- 12日 第43回小矢部市農業祭
  - 13日 小矢部市長選挙告示
  - 19日 おやべイルミ2022（～12/25）
  - 21日 小矢部市長選挙当選証書付与式
  - 27日 第38回近畿小矢部会総会

- 1月**
- 3日 第60回小矢部市成人式



- 6日 市消防出初式

- 2月**
- 20日 教育大会  
市教育大会表彰式

- 4月**
- 24日 木曾義仲×巴御前プレミアムトーク in 富山県小矢部市  
酒とり祭
  - 27日 新就職者激励会

- 5月**
- 23日 市長のタウンミーティング（8/31まで全18回）
  - 26日 新嘗祭献穀齋圃田植祭
  - 30日 ゴミゼロ運動OYABEまちぴかウォーク

- 6月**
- 4日 津沢夜高あんどん祭

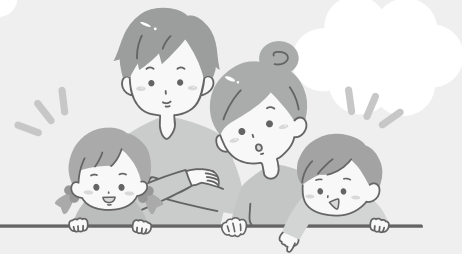


- 7月**
- 31日 小矢部市議会議員選挙告示

- 8月**
- 1日 小矢部市制施行60周年を迎える
  - 6日 クロスランド盆踊り&花火大会



# 税務課・砺波税務署 からのお知らせ



## 1 事業者の皆さんへ（給与支払報告書の提出）

令和4年中に給与を支払った事業者は、給与支払報告書（個人別明細書）を作成し、従業員の令和5年1月1日現在（退職の場合は、退職日現在）における住所地の市町村長に、提出することが義務付けられています。

12月上旬に市から送付された「給与支払報告書（総括表）」を添付して、1月31日（火）までに税務課へ提出してください。

給与支払報告書は、令和5年度の個人住民税の課税根拠となる重要な書類です。提出漏れや遅れがあると賦課決定に支障をきたしますので、期限までに正しく記入して提出してください。

地方税ポータルシステム（eLTAX）の利用による電子申告受け付けも可能です。詳しくは、地方税共同機構ホームページ（<https://www.eltax.lta.go.jp/>）をご覧ください。



地方税共同機構HP

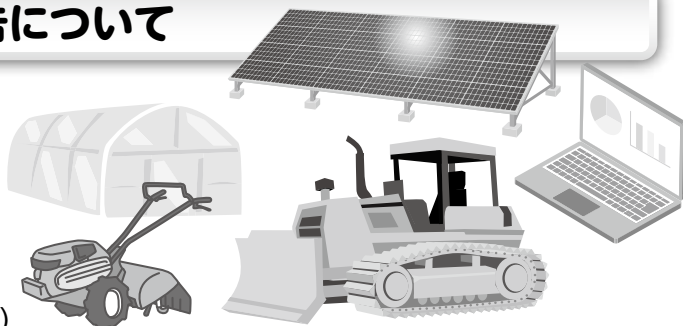
問い合わせ 税務課 市民税担当 ☎（67）1760 内線721、724、725

## 2 償却資産（固定資産税）の申告について

償却資産の所有者は、令和5年1月1日現在で小矢部市内に所有している事業用償却資産について申告してください。

なお、申告書にはマイナンバー（個人番号または法人番号）の記載が必要です。

**申告期間** 令和5年1月4日（水）～1月31日（火）



問い合わせ 税務課 資産税担当 ☎（67）1760 内線727

## 3 年末における夜間納税相談および年末臨時納付窓口について

令和4年中に納める必要のある市税・国民健康保険税の納め忘れはありませんか。

平日に市税などの納付に行くことができなかった人、納付書を紛失して納付できない人や納税について相談したい人を対象に、以下の日程で窓口を設けますので、ご利用ください。

夜間納税相談	期日	12月23日（金）
	時間	17:15～20:00
年末臨時納付窓口	期日	12月30日（金）
	時間	9:00～17:00
開設場所	小矢部市役所 1階 税務課	



問い合わせ 税務課 納税担当 ☎（67）1760 内線723、728、729、730

## 4 軽OSS、軽JNKS制度についてのご案内

令和5年1月から軽OSS、軽JNKSが始まります。

### 軽OSS (軽自動車ワンストップサービス)

軽自動車の保有関係手続きが、パソコンからインターネットでできるサービスです。

- ※スマートフォン・タブレットからはできません。
- ※令和5年1月からオンラインでできる手続きは、「新車購入時」の手続きのみです。

### 軽JNKS (軽自動車税納付確認システム)

軽自動車検査協会において、納付状況が確認できるようになるため、継続検査窓口での納税証明書の提示が原則不要となります。

軽自動車税の納付方法によっては、納付情報が軽JNKSに登録されるまで相応の日数を要する場合があります。

軽OSS、軽JNKSともに二輪・原付・小型特殊は対象外です。

詳しくは、地方税共同機構のホームページ (<https://www.lta.go.jp/jidousya/>) をご覧ください。

地方税共同機構HP



問い合わせ 税務課 軽自動車税担当 ☎(67) 1760 内線725

## 5 令和4年分確定申告について、税務署からのお知らせ

### 自宅からスマート申告 ※感染症の感染拡大防止にも、e-Tax送信 (電子申告) が役立ちます。

マイナンバーカードを使えば、自宅のパソコンやスマートフォンを使って申告書を作成し、そのままe-Tax送信 (電子申告) ができます。詳しくは、国税庁ホームページ (<https://www.nta.go.jp>) をご覧ください。

マイナンバーカードやICカードリーダライタをお持ちでない人も、「ID・パスワード」があれば、e-Tax送信ができます。「ID・パスワード」は、お近くの税務署で、職員と対面による本人確認 (運転免許証など本人確認ができる書類の提示) 後に発行しています。ただし、「ID・パスワード」方式は暫定的な対応ですので、お早めにマイナンバーカードを取得してください。

**手順① 「確定申告書等作成コーナー」へアクセス**

**手順② 申告書作成** (画面に従って金額入力するだけ。)

**手順③ e-Taxで送信** (印刷し、郵送などで税務署に提出することもできます。)

操作が分からない場合は、確定申告書等作成コーナーの「よくある質問」をご覧ください。



作成コーナー

### ●国税に関する一般的な相談は、「電話相談センター」へ

お近くの税務署へ電話をかけ、音声案内に従い  を選択してください。「電話相談センター」へ、おつなぎします (受付時間 8:30~17:00 ※土・日・祝日および年末年始を除く。)

税務署での申告相談の受付期間は、土・日・祝日を除いた令和5年2月16日 (木) から3月15日 (水) までの9:00~16:00です。

会場の混雑を回避するため、会場への入場の際に「入場整理券」が必要となります。「入場整理券」の配布状況によっては、後日の来場をお願いすることもあります。ご不便をおかけしますが、新型コロナウイルス感染症の感染拡大防止にご理解をお願いします。

問い合わせ 砺波税務署 ☎(0763) 33-1073 〒939-1393 砺波市本町13番19号

ご存じですか？地域の身近な相談相手

# 民生委員・児童委員、主任児童委員

民生委員・児童委員、主任児童委員の改選があり、小矢部市では80人(うち9人は主任児童委員)が厚生労働大臣から委嘱されました。任期は、令和4年12月1日から令和7年11月30日までです。

## 民生委員・児童委員とは？

地域福祉をサポートする身近な相談相手です。

民生委員は、担当区域内において、社会福祉の増進のために、地域住民の立場から生活や福祉全般に関する相談相手となり、住民と行政や専門機関をつなぐパイプ役を務めます。また、民生委員は「児童委員」も兼ねており、妊娠中の心配ごとや子育ての不安に関する相談・支援なども行います。

## 主任児童委員とは？

児童福祉に関する活動を専任で行う民生委員・児童委員です。

児童福祉の関係機関と民生委員との連絡調整および民生委員の活動に対する援助、協力を行います。

## 私たちに気軽にご相談ください！

心配ごと、悩みごとをひとりで抱えていませんか？

生活上の心配ごと、困りごとをご相談ください。相談内容の秘密は守られます。



(敬称略)

### 中部地区民生委員・児童委員 (石動小学校区)

地域	委員名	担当地区
石動1区	すぎさわ まこと 杉澤 真	中・下越前町、観音町、上り屋敷
	しゅうめ たかし 朱亀 孝	上越前町、北上野町、南上野町
	にしのリょうこ 西野 亮子	駅前、本町
	たかはし ひろし 高橋 博司	旭町、上野本
石動2区	うい かおる 宇井 薫	吉田町
	つじくら みちこ 辻倉 美智子	新町、上新町、下飯田鍛冶町
石動4区	こやじま ひでお 紺屋嶋 秀夫	上・中飯田町、中町、城山町
	いけだ しんいち 池田 進一	博労町、畠中町、柳町
	おのぎのりこ 小笠木 紀子	下糸岡町、紺屋町、今町、御坊町、石動住宅
石動5区	はやし ようこ 林 洋子	糸岡町、愛鉄町
	ふなもと いさむ 舟本 勇	島分、小矢部四区
	あらい まゆみ 荒井 真由美	細工町、小矢部三区
	やまだ たかし 山田 隆	小矢部一区、小矢部二区

地域	委員名	担当地区
石動5区	うえだ みちよ 上田 美千代	上・中・下新田町
南谷	はしもと まさこ 橋本 政子	後谷、安楽寺、野端の飛地
	やまもと かずとよ 山元 一豊	道坪野、峯坪野
	かたやま すずむ 片山 奨	谷坪野、峠、岩尾滝、論田
埴生	おくむら まさひろ 奥村 真宏	千石、荒間、嘉例谷
	よしだ ともし 吉田 外茂治	吉和台
	やまざき いちろう 山崎 伊知郎	埴生9班~14班
	ながい ただあき 長井 忠昭	道林寺、長、蓮沼
	みなみ きよこ 南 清子	石坂、上野台、西蓮沼、メルヘンランド
	なかつか かずこ 中塚 和子	綾子
子撫	ささしま いさお 笹島 功	野端
	うちかた みのる 内潟 稔	埴生1班~8班、15班、雇用促進住宅

### 東部地区民生委員・児童委員 (東部小学校区)

地域	委員名	担当地区
石動3区	よしむら あつし 吉村 淳史	福町一丁目、蔵前町、新橋
	ひらた きわこ 平田 紀和子	福町二丁目、福町三丁目、川西町、北町、坂又
	やまもと しづえ 山本 志津江	社内、中島、川岸町、古福町
	もりた ようこ 森田 洋子	川原町、寄島

地域	委員名	担当地区
宮島	しもだ くにひろ 下田 邦博	別所滝、了輪、高坂、下屋敷、名ヶ滝、三ヶ村、久利須
	あらた あきこ 荒田 暁子	宮中、矢波、屋波牧、岩崎、嶺、糠子島
子撫	やまざき いさむ 山崎 勇	田川
	みずまき まりみ 水巻 真理美	西中野、桜町
	いまむら しずえ 今村 静枝	法楽寺、横谷、宮須

## 蟹谷地区民生委員・児童委員

地域	委員名	担当地区
北蟹谷	あなだ ひろみ 穴田 浩美	松尾、松永、棚田
	ふくい すずむ 福井 進	臼谷、五郎丸
	ながた まさお 長田 雅男	末友川東、末友川西
	さかき ごじょう 榊 悟常	内山、八講田、北一
藪波	じょうほ みわこ 上保 美和子	浅地第一、共栄団地
	おおた ひろこ 太田 宏子	安養寺、戸久
	たにい しげたか 谷井 重孝	浅地第二、高木、 ガーデンヒル千羽
	はやしだ けんじ 林田 憲次	矢水町1区、矢水町第1住宅
	なかだ まさあき 中田 正明	矢水町2区、3区、矢水町第2住宅
東蟹谷	たかぎ しげる 高城 茂	藤森、小森谷、渋江
	すみなが ふじこ 住永 富士子	平桜、平田
	たかせ ゆきみ 高瀬 幸美	杉谷内、名畑

## 大谷地区民生委員・児童委員

地域	委員名	担当地区
荒川	よしかわ くにこ 吉川 邦子	芹川
	まつい ひとし 松井 均	坂又、宇治新、地崎、石王丸
	にしむら きぬこ 西村 絹子	岡
正得	やまだ みどり 山田 みどり	水落、柳原、石名田
	やまもと みきこ 山本 美紀子	七社、道明
	たかた しゅういち 高田 修一	五社
若林	かわだ しゅういち 川田 正一	金屋本江、下中第3一部
	たや あけみ 田屋 明美	下中第3一部、水牧
	てらにし しげる 寺西 茂	西中、下中第1、下中第2
松沢	むらた ちえこ 村田 智恵子	小神、野寺、高木出
	ふくおか のりこ 福岡 紀子	鷺島、茄子島、福久、栄町
	しらい みやこ 白井 美也子	島、福上
	てらだ よしみ 寺田 芳美	和沢、赤倉

## 津沢地区民生委員・児童委員

地域	委員名	担当地区
津沢	すぎはら みちこ 杉原 美智子	上町
	つしま けいこ 津島 恵子	浦町、中町、津沢第3住宅
	なかたに ひろし 中谷 弘	西町、古清水、津沢第1住宅
	みやた ゆみこ 宮田 裕美子	西島、新西、新西第1・2住宅、 教職員住宅
	さかた よういち 坂田 洋一	蓑輪中央、蓑輪川原
	さかた まさる 坂田 勝	蓑輪南部、蓑輪西部、鴨島
	まくり かずみち 真栗 一道	浦島、表島、津沢第2住宅
	いけだ まさひろ 池田 雅寛	興法寺(東)、興法寺(西)、下川崎
水島	ぬまだ さとこ 沼田 智子	水島第二、水島第三、和泉、焼野島
	さわだ きよし 澤田 清	水島第一、南部、御坊島、上後 廻、東部
	やまや ひであき 山谷 秀明	下後廻
	ただなが あきら 忠永 明	内御堂、経田、胡麻島

## 主任児童委員

地域	委員名
中部地区(石動小学校区)	かわはら かつみ 河原 克美
	ほんだ ひろこ 本多 弘子
東部地区(東部小学校区)	たにざき まさこ 谷崎 雅子
大谷地区	いなば みつよ 稲葉 光代
	まつい しづ 松井 志津
蟹谷地区	かとう ひろみ 加藤 裕美
	しげや まさみ 澁谷 政美
津沢地区	かなや まさみ 金谷 眞佐美
	のざわ みさえ 野澤 みさえ

問い合わせ 小矢部市民生委員児童委員協議会  
事務局(社会福祉課内) ☎(67)8601

## 「いするぎせいぶ放課後児童クラブ」職員募集

- 募集職種・人数 放課後児童クラブ支援員 2人
- 仕事内容 いするぎせいぶ放課後児童クラブにおいて小学生を保育  
(令和5年3月オープン予定)
- 必要な資格など 保育士・幼稚園教諭免許・放課後児童支援員認定資格の  
保持者は優遇
- 応募・問い合わせ 社会福祉法人ちいさな花の福祉会  
☎67-0442 〒932-0832 小矢部市野端505番地





# 新型コロナウイルス感染症と ワクチン接種について (11月30日時点)

小矢部市 LINE公式アカウント

新型コロナワクチン接種予約や  
関連情報をお知らせしています。



引き続き、感染症予防対策の継続を

## ワクチン接種 (※ワクチン接種は強制ではありませんが、家族や大切な人を守るためにも積極的な接種をお願いします。)

現在、オミクロン株対応ワクチン接種を実施しています。これからの季節は、新型コロナウイルス感染症に加え、インフルエンザの感染拡大も懸念されています。同時流行を防ぐため、それぞれのワクチン接種をご検討ください。  
※インフルエンザワクチンと新型コロナワクチンの接種間隔の規定がなくなりました。

現時点において、ワクチン接種ができる期間は、令和5年3月31日(金)までです。

### (1) 乳幼児・小児接種および12歳以上の1・2回目接種

新型コロナワクチン接種を以下のとおり行っています。接種を希望する人は、ご予約ください。

	乳幼児(生後6カ月～4歳)	小児(5～11歳)接種		12歳以上の接種
接種日程・会場	3回の接種が必要です。 詳しくは、送付した資料をご確認ください。 北陸中央病院および沼田医院	1・2回目接種 1月4日(水) (2回目1月25日(水)) 北陸中央病院	3回目接種 1月4日(水)・25日(水) 北陸中央病院	1・2回目接種 接種を希望される人は、健康福祉課にご連絡ください。
使用ワクチン	ファイザー社(乳幼児用)	ファイザー社(小児用)		ファイザー社(従来株)

- ◎乳幼児(生後6カ月～4歳)も新型コロナワクチン接種の対象となりました。対象となる人へ接種券をお送りしました。内容を確認のうえ、接種をご検討ください。
- ◎接種の機会は限られています。計画的な接種をご検討ください。

### (2) オミクロン株対応ワクチン接種

対象者は、2回目接種を完了した12歳以上の全ての人です。前回の接種から3カ月以上の間隔で、一人1回に限り接種できます。対象となる人には、順次案内を送付しています。

年末年始の流行に備え、計画的な接種をご検討ください。詳しくは、市予約サイトをご確認ください。

	個別接種(市内協力医療機関)	集団接種(農村環境改善センター)
使用ワクチン	ファイザー社BA.4-5	ファイザー社またはモデルナ社BA.1・BA.4-5

市会場以外に、県ワクチン接種センター(ホテルニューオータニ高岡、富山空港など)でも接種が可能です。詳しくは、県ワクチン接種センターのサイトをご確認ください。



市予約  
サイト



県予約  
サイト

### (3) ワクチン接種の予約について

ワクチン接種の予約は、市新型コロナワクチン接種コールセンター(☎0766(67)3156 受付:9:00～17:00 12/29～1/3休み)へ電話、または市ワクチン接種予約サイトからご予約ください。

※月曜日(月曜日が祝日の場合は翌日)の8:30～13:00は、メンテナンスのため、予約ができません。

### (4) キャンセル待ち登録について

ワクチン接種の急なキャンセルによるワクチンの廃棄を防ぐ観点から、キャンセル待ち登録を募集しています。キャンセル待ち登録を希望される人は、市新型コロナワクチン接種コールセンター(☎0766(67)3156 受付:9:00～17:00 12/29～1/3休み)までご連絡をお願いします(日時や接種会場は選べません)。

### (5) その他

接種券を紛失された人や市外から転入された人は、接種券の発行申請が必要です。時期が来ても接種券が届かない場合は、ご連絡ください。

## 発熱時の受診や相談方法について

発熱などの症状がある人は、まずはかかりつけ医などの地域の身近な医療機関に電話でご相談ください。

相談する医療機関に迷う場合は、**県受診・相談センター(☎076(444)4691 24時間対応)**にご相談ください。 県ホームページ

医療機関を受診する際は、医療機関の指示に従いましょう。また、マスクを着用するほか、手洗いや咳エチケット(咳やくしゃみをする際に、マスクやティッシュ、ハンカチ、袖を使って、口や鼻を押さえる)の徹底をお願いします。

また、健康を自己管理するため、日頃から以下のものを準備することをお勧めします。災害時にも有用です。

- 【準備しておくといいもの】  体温計  薬(常用している薬、解熱鎮痛薬など) (厚生労働省資料より)  
 日持ちする食料(5～7日分程度を目安)  検査キット(【体外診断用医薬品】または【第1類医薬品】と表示されているもの)  
 健康フォローアップセンターおよび受診・相談センターなどの情報(富山県☎076-444-4691 24時間)  診療検査医療機関の情報

上記の情報は、国・県からの通知により変更となる場合があります。

問い合わせ 健康福祉課 ☎67-8606



## 秋の叙勲

市から、次の方が受章されました。誠にめでたくございます(年齢は受章発表時)。

叙勲 **瑞宝双光章**



山田 信明 氏  
73歳(下後函)

富山県山岳連盟会長など長年にわたり役員を務められ、登山の普及・事故防止などに尽力、富山の百山では選定編集にも携わられました。



## 暮らし

### 道路除雪について 皆さんへのお願い

市では、冬期間の安全な道路

交通を確保するため、除雪を行います。除雪作業を効率的に進めるため、皆さんのご理解とご協力をお願いします。

①除排雪に支障となる路上駐車はやめてください。

②自宅前出入り口の除雪は、各自で行ってください。

③自宅の雪を道路に出さないようご注意ください。

④道路沿いの重要な構造物には、赤布などで目印をつけてください。

⑤道路にはみ出している樹木や垣根は、せん定してください。

⑥道路に落ちた屋根雪は、各自で後始末をしてください。

⑦大雪のときは、不要不急の外出を控えてください。

**雪捨ての指定場所**  
・福久島分橋下流右岸  
・菟輪津沢大橋上流左岸

**【道路除雪作業発注状況のホームページ公開について】**  
ホームページ公開について

冬期間中、市が実施する道路除雪作業の発注状況を、ホームページで随時情報提供します(翌年3月15日まで)。

詳しくは、市ホームページをご覧ください。

問い合わせ 都市建設課  
☎(67)1760 内線434

### 高齢者等除排雪 支援事業について

市では、高齢者のみの世帯な

ど、屋根雪などの除排雪が困難な世帯を対象に、その費用の一部を助成しています。

**対象者** 次の①～③のいずれかに該当する所得税非課税世帯

①65歳以上の高齢者のみの世帯

②65歳以上の高齢者と小学生以下の子どものみ世帯

③ひとり暮らしの身体障害者の世帯

**助成回数** 冬期間に2回まで

**助成金額** 1回当たり1万円以内

**申請期限** 令和5年3月20日(月)その他 申請には、領収書の添付が必要です。

問い合わせ 健康福祉課(総合保健福祉センター内)  
☎(67)86005



### 寒い冬に向けて 水道管も冬支度を!

気温がマイナス4℃以下になると、水道管や蛇口が凍って水が出なくなったり、破裂したりすることが多くなります。事前

の準備で、思わぬ事故を防ぎましょう。

#### ■凍結しやすい水道管とは

- ・水道管や蛇口が屋外にあり、むき出しになっているもの。
- ・北向きや風当たりの強い場所にあるもの。

#### ■凍結を防ぐには

- ・水道管や蛇口に保温材を巻き、ぬれないように上からビニールテープを巻いておくといです。

#### ■凍結して水が出ないときは

- ・蛇口などにタオルか布をかぶせ、上からゆつくりとぬるま湯をかけてください。
- ※熱湯を急にかけると、水道管や蛇口がひび割れや破裂を起こすことがあります。

#### ■水道管が破裂したときは

- ・メーターボックス内の止水栓を閉め、水道を止めます。市指定の水道工事店へ連絡し、修理してください。

#### 【冬季のメーター検針に ご協力を】

積雪などで水道メーターの検針ができない場合がありますので、メーターボックスまわりの除雪にご協力をお願いします。

検針は、地区ごとに隔月21日から行っていますが、検針できなかった場合には、前回の使用量などを参考に料金算定し、次回の検針で精算します。

問い合わせ

上下水道課 ☎(67)1760  
内線768・772

### 北陸三県統一 年末の 交通安全県民運動

～ゆつくり走ろう

雪のふる里 北陸路

期間 12月11日(日)～20日(火)  
運動重点

①高齢者の交通事故防止(北陸三県統一重点)

②夕暮れ時と夜間の交通事故防止

③飲酒運転などの悪質・危険な運転の根絶

問い合わせ 生活環境課  
☎(67)1760 内線752

### 地下水の保身に 努めましょう

地下水は、生活用や工業用をはじめ、道路・駐車場の消雪用などに幅広く利用されています。

例年、冬本番を迎えるこの時期は、雪が降ると消雪設備が一齐稼働し、地下水が多量にくみ上げられるため、地下水位が大きく低下します。このため、一時的に地下水が汲み上げにくくなるなどのおそれがあります。

県民共有の大切な財産である地下水を守るため、節水や適正利用へのご協力をお願いします。

問い合わせ 生活環境課  
☎(67)1760 内線756

## 野焼きは法律で禁止されています！

廃棄物(ごみ)を屋外で燃やする行為(野焼き)は、平成13年4月から「廃棄物の処理及び清掃に関する法律」で、原則として禁止されています。

また、野焼きは苦情の原因になるだけでなく、家屋や山林に燃え広がり、火災につながる恐れもあるので、ごみは正しく分別して指定された日にごみ収集所へ出してください。

### 野焼きの具体例

・地面でそのまま



・ドラム缶



・ドラム缶に煙突が付いた程度



実際に市民から寄せられた声

- ・近所で草木を燃やして煙たい
- ・煙で窓を開けられない
- ・洗濯物に臭いがついて困る
- ・体調の悪い人がいるので困る

### 罰則

野焼きをした人には、5年以下の懲役、1,000万円以下の罰金(法人は3億円以下)のいずれか、または両方が科せられます。

「昔から燃やしている」「自分一人くらいならいいだろう」と安易に考えて罰則を受けるケースがありますので、ご注意ください。

問い合わせ 生活環境課

☎(67)1760

内線755、756

## 電力・ガス・食料品等価格高騰緊急支援給付金について

電力などの価格高騰による負担増を踏まえ、特に家計への影響が大きい低所得世帯に対して、給付金を支給します。

### 支給対象

次のいずれかに当てはまる世帯

①住民税非課税世帯

基準日(令和4年9月30日)において、世帯全員の令和4年度住民税均等割が非課税である世帯

②家計急変世帯

予期せず家計が急変したこ

とで収入が減少し、住民税非課税世帯と同様の事情にあると認められる世帯

※①②ともに、住民税均等割が課税されている者の扶養親族等のみで構成されている世帯は対象外

### 給付額および給付方法

1世帯当たり5万円を世帯主名義の口座へ振り込み

### 支給手続き

①住民税非課税世帯

市から、12月に確認書を郵送しました。内容を確認のうえ、返信用封筒で提出してください。

②家計急変世帯

申請が必要です。詳しくは社会福祉課またはコールセンターへお問い合わせください。

### 【コールセンター】

・小矢部市「価格高騰緊急支援給付金」コールセンター

0120(100)574

(受付時間 午前9時～午後5時(平日のみ))

・内閣府「コールセンター」(制度に関する問い合わせ)

0120(526)145

(受付時間 午前9時～午後8時(平日のみ))

「振り込め詐欺」や「個人情報の詐取」に注意ください

緊急支援給付金に関して、市や県、国の職員がATMの操作や、手数料の振り込みなどを求めることはありません。不審な

電話や郵便物があった場合は、市役所や警察署、警察相談専用電話(#9110)にご連絡ください。

問い合わせ 社会福祉課

☎(67)8601

## 税金・保険・年金

### 国民年金保険について

障害年金(1,2級)受給者の人(受給されていた人)と生活保護法の生活扶助受給者の人へ

障害基礎年金受給者、2級以上の障害厚生年金などの受給者、生活保護法による生活扶助の受給者は、国民年金保険料の納付義務が免除されます(法定免除)といえます。また、上記の障害年金の受給者で、症状が改善され3級に該当する人も法定免除ができます。法定免除の手続きをされていない人は、市役所国民年金担当窓口または年金事務所に必ず手続きをしてください。

今後、症状が改善され障害年金の受給権者ではなくなった場合、将来は老齢年金を受給されることとなりますが、免除期間があると基礎年金の受給額が満額ではなくなります。このため、法定免除となった期間については、遡及して納付する追納制度と今後の納付を開始していく納

付申出制度があります。追納制度、納付申出制度を含め、個別の年金記録を確認し手続きを進める必要がありますので、市役所国民年金担当窓口または年金事務所にご相談ください。

### 国民年金免除制度のお知らせ

令和4年度分(対象期間は令和4年7月分～令和5年6月分)の受け付けは、7月から開始しています。お早めにご提出ください。

免除申請は、現時点からさかのぼって令和2年度分まで申請可能です。

なお、失業や新型コロナウイルス感染症の影響により収入が減少した場合、添付書類にて承認される場合があります。詳しくは、年金事務所にお問い合わせください。

### 便利でお得な口座振替・クレジット納付による前納!

国民年金には、保険料を指定した期日(納付期限は、対象月の翌月末)の前に納めることで割引を受けられる「前納制度」があります。その中でも、口座振替・クレジット納付による前納は大変便利でお得であり、納め忘れの防止にもなります。

### 問い合わせ

砺波年金事務所

☎0763(33)1725

市民課国民年金担当

☎(67)1760 内線745

## 募集

### 未来輝くおやべの子どもたちの写真を募集します

広報おやべ2月号で特集予定の「輝くおやべっ子」に掲載する市内在住の子どもたちの写真を募集します。

**募集対象** 市内在住で3歳までのお子さん

**掲載内容** お子さんの顔写真、お子さんの氏名(ふりがな)、年齢、住所(町名のみ)

※応募点数により、掲載内容を変更する場合があります。

**応募方法** メールで件名を「おやべっ子応募」とし、次の内容とお子さんの写真データ(3MB以下)を送信してください。

- ・お子さんの氏名(ふりがな)、性別、年齢(応募時現在)
- ・保護者氏名(応募は、お子さんの保護者に限る。)
- ・住所
- ・電話番号(日中に連絡がとれる番号。携帯電話可。)

**応募期限** 令和5年1月16日(月)

#### 注意事項

- ・応募後の辞退は、できません。
- ・応募にかかる一切の費用は、応募者の負担です。
- ・低画質の写真データは、掲載できない場合があります。

す。  
市は応募写真を無償で使用  
する権利を有します。  
・応募写真データは、トリミ  
ングなどの加工をする場合  
があります。

#### 掲載イメージ



おやべはなこちゃん  
小矢部花子ちゃん  
(1歳・本町)

#### 応募・問い合わせ

##### 企画政策課

☎(67)1760内線216  
メール kouhou@city.  
oyabe.toyama.jp

### メルギョーくん メルモちゃんに 年賀状を書こう!

今年も、メルギョーくん・メルモちゃんへの年賀状を受け付けます。年賀状を送ってくださった人には、メルギョーくんからお返事が届きます。さらに抽選で5名様に、メルギョーくん・メルモちゃんグッズなどをプレゼントします。

皆さんからのたくさんの年賀状をお待ちしております。

#### 年賀状宛先

〒932-8611  
小矢部市本町1-1  
メルギョーくん・メルモちゃんあて

#### 期限 令和5年1月4日(水)必着

※年賀はがきを使用し、郵便番号、住所、氏名を記載して送ってください。

※送っていたいたはがきは返却しません。また、はがきはインターネットに掲載したり、展示したりすることがあります(個人情報公開はしません)。

#### 問い合わせ 商工観光課

☎(67)1760内線464

## イベント・講座

### 令和5年小矢部市 二十歳のつどいの ご案内

**日時** 令和5年1月3日(火)  
午後2時

**会場** クロスランドおやべ  
メインホール

**対象** 平成14年(2002年)4月2日から平成15年(2003年)4月1日までに生まれ、小矢部市二十歳のつどいへの参加申し込みをされた人



※参加申し込みされた人には、案内状を12月上旬に送付しております。案内状が届いていない場合、至急、文化スポーツ課にご連絡ください。

※新型コロナウイルス感染症拡大状況により、式典の中止・日程変更とする場合、市ホームページなどでお知らせします。

#### 問い合わせ 文化スポーツ課

☎(67)1760内線554

### 小矢部市制施行60周年記念 おやべ魅力発見! スタンプラリーの 応募について

4月から11月にかけて実施してまいりました「おやべ魅力発見!スタンプラリー」。対象の祭り・イベントが全て終了しました。

スタンプを4つ以上集めた人は、応募用紙をポストに投函してください。

**応募期限** 令和5年1月20日(金)  
(当日消印有効)

※令和5年2月に抽選し、発送をもって当選者の発表に代えさせていただきます。

#### 問い合わせ 企画政策課

☎(67)1760内線251

### 富山県が実施する 「マイナンバーカード 出張申請イベント」 開催について

**日時** 12月24日(土)、25日(日)  
午前10時~午後4時

**場所** イオンモールとなみ  
(1階グリーンコート)

持っていくとよいもの  
QRコード付申請書、通知カード

#### 問い合わせ 市民課

☎(67)1760内線743

## 読書会

#### みちくさ読書会

**日時** 12月17日(土)午前10時

**内容** 「黒牟城」(米澤穂信 著)

#### おやべ読書会

**日時** 12月25日(日)午後1時30分

**内容** 「黒部源流 山小屋暮らし」  
(やまとけい 著)

#### おやべの古文書講座

**日時** 12月17日(土)午後2時

**内容** 小矢部に伝わる古文書を解説し、歴史を学びます。

**場所** 《共通》小矢部市民図書館  
研修室

**問い合わせ** 小矢部市民図書館

☎(67)2056

## ことぶき大学講座 (第8回)

日時 12月16日(金)

午後2時～3時30分

場所 小矢部市民交流プラザ

2022.2023会議室

演題 「大自然に倣う」

健康長寿の食生活

講師 (社)MOA自然農法文

化事業団北陸支所

支所長 細川、洋幹氏

※聴講には、事前申し込みが必ず要です。

問い合わせ 文化スポーツ課

☎(67)1760内線552

## 高齢者向け スマートフォン教室の 開催について

目的 全ての市民がデジタル化

の恩恵を受けられる地域

社会の実現に向け開催す

るもの

日時 12月20日(火)

令和5年1月24日(火)

令和5年2月21日(火)

令和5年3月22日(水)

※各日2回開催(①午前10時30

分～正午 ②午後2時30分～

午後4時30分)

内容

①ガラケーとスマホの違い、  
スマホの特徴、Androidと  
Phoneそれぞれの強み

②基本操作、マップ、カメラ、  
写真、メッセージ(LINE)、

音声入力、アプリ紹介  
③音声アシスタント機能(午  
後2時30分～午後4時30分  
の回のみ)

場所 総合保健福祉センター

大会議室

対象者 小矢部市長寿会連合会

または小矢部市シルバー人材

センターの会員

講師 ソフトバンク株式会社の

スマホアドバイザー認定講師

定員 各回20人(10人に満た

ない場合は、開催を見送りま

す。)

参加費 無料

募集方法 所属する団体にお問

い合わせください。

問い合わせ デジタル推進課

☎(67)1760内線262

## 令和5年小矢部市 新年会について

令和5年小矢部市新年会は、

新型コロナウイルス感染症の状

況を考慮し、開催しないことと

しております。ご理解のほど、

お願いいたします。

問い合わせ 企画政策課

☎(67)1760内線216

## その他

### 富山県交通対策協議会 特別表彰の受賞について

11月15日、富山県庁において、  
本市交通安全対策協議会が交通

死亡事故ゼロ連続500日達成  
(令和3年6月24日～令和4年  
11月6日)の特別表彰を受賞し  
ました。引き続き、交通事故の  
ない安全で安心な小矢部市を目  
指すため、ご協力をお願いしま  
す。



問い合わせ 生活環境課

☎(67)1760内線752

## 暮らし

### 「シルバーくらし救援隊」 活動中!!

くらしの中の「ちよっとした困  
りごと」をシルバー人材センタ  
ーの会員がお手伝いします。

内容 お部屋の掃除、買い物(代  
行)、調理、高齢者の話し相手、  
電球の交換、ごみ出し、家具の  
移動、花の水やり

※その他の作業については、御  
相談に応じます。

対象 どなたでもご利用いた  
けます。

料金 1300円/回(1時間  
以内で完了できる作業)

申し込み・問い合わせ

小矢部市シルバー人材センター

☎(67)4804

### 小矢部消防署からの お知らせ

#### 冬期間における消防水利の 確保について

冬期間の降雪時、市内の消防  
水利(消火栓・防火水槽)は消防  
署及び消防団で除雪し、水利の  
確保に努めています。積雪が多  
い時には、市民の皆さんにも自  
宅付近の消防水利の除雪にご協  
力をお願いします。

### 歳末消防警戒について

歳末の火災多発期を迎えるに  
当たって、市民の皆さんの防火  
意識の高揚を図り、火災の発生  
防止と生命身体及び財産を火災  
から守るために、恒例の歳末消  
防警戒を実施します。

実施期間

・通常警戒期間…  
12月21日(水)～12月27日(火)  
・特別警戒期間…  
12月28日(水)～12月31日(土)

※実施期間中、消防車両が夜間  
地区内で警鐘を鳴らして巡回  
します。

### 令和5年小矢部市消防出初式 について

新しい年の初めに際し、消防  
の士気高揚を図るとともに、市  
民各位と無火災都市実現への決  
意を新たにし、市民の幸福を祈  
願します。

開催日 令和5年1月8日(日)

内容・時間・場所

・観閲・津沢篤はしご登り演  
技・分列行進 午前9時～  
中央町(越前町通り)

・一斉放水 午前10時20分～

平田地内

・式典 午前11時～

クロスランドおやべ セレ

ナホール

問い合わせ

砺波地域消防組合 小矢部消  
防署

☎(67)0119



## 募集

### 小矢部市シルバー人材センター会員募集

高齢者向けのお仕事説明会・シルバー人材センターへの入会説明会を開催します。

#### 開催日時

令和5年1月23日(月)、  
2月13日(月)、2月27日(月)、  
3月13日(月)、3月27日(月)  
いずれも午後2時から

#### 場所

小矢部市シルバー人材センター  
(小矢部市茄子島211番地)

#### 問い合わせ

小矢部市シルバー人材センター  
☎(077)48004

### 令和5年4月採用 児童発達支援センター 「わらび学園」職員募集!

#### 募集職種・募集人数

①保育士もしくは②児童指導員 若干名

#### 応募資格

①については、昭和56年4月2日以降に生まれ保育士資格を有する者(取得見込み可)  
②については、昭和56年4月2日以降に生まれ教員免許所有者(幼稚園教諭免許可)または4年制の大学を卒業し児童指導員任用資格取得者

(それぞれ取得見込み者可)

#### 採用試験

・試験日 令和5年1月21日(土)  
・試験内容 作文、面接  
・試験場所 わらび学園  
・応募方法 わらび学園が配布する申込書を提出

・応募期限 12月28日(水)(必着)

#### 応募・問い合わせ

〒939-1561

富山県南砺市福野87番地8

社会福祉法人わらび学園

(受け付けは、土・日・祝日を  
除く午前9時〜午後5時)

担当 小原

☎0763(22)6055

### 小学生・高校生のための 春休み海外研修 交流事業 参加者募集

公益財団法人・国際青少年研修協会では、春休み海外研修交流事業の参加者を募集しています。海外生活を通して交流を体験し、国際感覚を養うことを目的に実施します。初めて海外へ行く人も安心して参加できるよ



うに事前の説明会(対面式・オンライン)や研修会を実施し、準備からサポートします。

#### 研修国

イギリス・オーストラリア・カナダ・サイパン・ハワイ・カンボジア・ネパール

#### 内容

ホームステイ・英語研修・学校訪問・文化交流・地域見学・野外活動など

※研修国(コース)により体験内容を選擇できます。

#### 説明会(12月予定)

対面式(東京都内)およびオンライン式

※実施日については、お問い合わせください。

#### 日程

令和5年3月26日(日)〜  
4月6日(木)のうち  
7〜12日間

※研修国(コース)により異なります。

#### 対象

小学3年生〜高校3年生

※コースにより対象学年が異なります。

#### 定員

各10人

#### 参加費

34万8千円〜  
78万8千円

※研修国(コース)により異なります。

#### 応募期限

令和5年1月12日(木)、25日(水)  
※研修国(コース)により異なります。

#### 問い合わせ・資料請求

公益財団法人国際青少年研修協会

☎03(6825)3130

☎03(3981)2712

メール info@ksk.or.jp

### 放送大学4月入学生募集

放送大学は、BS放送やインターネットで学べる通信制の大学です。

・学が意欲が入学資格。学力試験はありません。

・大学卒業(学位取得)や資格取得を目指せます。

・多彩な約300もの科目があり、1科目からでも学べます。

学が目的に応じて選擇できます。

・放送大学大学院でも学べます(博士・修士の学位取得を目指す人は、別途お問い合わせください)。

・1科目につき1万1千円

・出願期限 令和5年3月14日(必着)

・資料請求(無料)・問い合わせ 放送大学富山学習センター(富山県立大学内)

☎0766(56)9230

☎0766(56)9230

## イベント・講座

### 出前講座

### 「法務ふれあい塾」

法務局の業務である登記(不

動産・会社・法人、戸籍・国籍、供託、自筆証書遺言書保管、人権擁護などについて、自治会や地域のサークルなどに職員を派遣し、お話しさせていただきます。

詳しくは、富山地方法務局ホームページをご覧ください。

#### 問い合わせ

富山地方法務局総務課

☎076(441)0550

(午前8時30分〜午後5時15分、土・日・祝日除く)

**REAL PARTNER** **不動産無料相談所開設**

不動産に関するいろいろなお悩みや問題などの相談所を開設します。相談は無料ですので、お気軽にご来場・ご相談ください。

**日時** 2023年1月21日(土)、3月11日(土) 司法書士、家業継承士による相談会併設  
13:00~16:00

**場所** となみ散居村ミュージアム(砺波市太郎丸80)

(公社)富山県宅地建物取引業協会砺波支部 (公社)全国宅地建物取引業保証協会富山本部  
問い合わせ先 / 支部代表番号 TEL0763-33-2612 (鷹栖建工内)

## 高岡地区広域圏からのお知らせ

### 《高岡市》

ミュゼふくおかカメラ館

「富士フィルムフォトコンテスト入賞作品展」Xシリーズ写真展  
「高岡市美術作家連盟写真部会作品展」

「富士フィルムフォトコンテスト」は、1950年に第1回が開催されて以来、半世紀以上の歴史を刻む国内でも有数のフォトコンテストです。記念すべき第60回を迎えた今回も、選りすぐりの入賞作品54点を紹介します。

また、プロから熱心な写真愛好家を対象とした高性能カメラ「Xシリーズ」によって表現された作品約60点も堂に展示します。

さつに同時開催として、地元根ざした活動を続ける作家や県展・全国展で活躍する作家などで構成される高岡市美術作家連盟写真部会作品展を当館で初めて開催。バラエティに富んだ作家たちの視点、表現をどうぞお楽しみください。

**開催期間** 12月10日(土)～令和5年2月12日(日)

※Xシリーズは令和5年1月15日(日)まで

**開館時間** 午前9時～午後5時  
(入館は午後4時30分まで)

**休館日** 月曜日(祝日の場合は翌日)、年末年始(12月29日～1月3日)

**場所** ミュゼふくおかカメラ館  
**入館料** 一般300円、高校・大学生200円、中学生以下無料

※土・日・祝日は高校生無料  
※65歳以上は240円(免許証などをご提示ください。)

※祖父母と孫が一緒なら入館料無料(祖父母は小矢部市、高岡市、富山市、砺波市、南砺市、射水市、氷見市、滑川市、舟橋村、上市町、立山町、魚津市、黒部市にお住まいの人)  
※割引は併用できません。

### 問い合わせ

ミュゼふくおかカメラ館  
☎(64)05550

メール info@camerakan.com



※新型コロナウイルス感染症対策に伴い、予告なく会期の変更または中止になる場合があります。当館ホームページの最新情報を必ずご確認ください。え、ご来館ください。

### 《氷見市》

**第11回「ひみぶりフェア」開催！**

氷見市の飲食店、宿氷見市泊施設などでさまざまなぶり料理を味わえる「ひみぶりフェア」を今年も開催します！ぜひ、氷見市にお越しください。



ぶり料理 (イメージ)

**期間** 令和5年2月28日(火)まで  
(「ブリの水揚げがなくなる」次第終了)

**場所** 氷見市内の飲食店・宿泊施設などの参加店

### キャンペーン

フェア期間中、参加店でぶり料理を注文した人に抽選で、参加店で使える共通食事券をプレゼント！参加店頭頭の二次元コードまたはSNS(Twitter&Instagram)の投稿から応募できます。

※フェア参加店やキャンペーンの内容など、詳しくは氷見市観光ポータルサイト「きときとひみどっとこむ」内の「ひみぶりフェア特設ページ」をご覧ください。

《きときとひみどっとこむHP》



### 問い合わせ

ひみぶりフェア実行委員会  
(氷見市観光協会内)  
☎(74)52550

「地域共生社会実現事業」  
「だれでも参加」  
「フライングディスク大会(ディスタンス競技)」のご案内

フライングディスクを飛ばした距離を競う軽スポーツです。初めての人も気軽に参加してください。

**対象** 老若・男女、障害のある人もない人も、だれでも参加できます。

### 日時

12月11日(日)  
午前10時～正午

**会場** 小矢部市民体育館  
(受付 午前9時30分～)

**持参するもの**  
運動靴(内履き)

※動きやすい服装でご参加ください。

**参加費** 無料

**問い合わせ**  
小矢部市身体障害者協会  
☎080(6360)2668

## 地域の皆さまへ保障点検を実施しています！

次の項目に心当たりはありませんか？

「どなたか」に受取れるの？

「誰」が請求すればいいの？

「いつまで」保障が続くの？

せっかく共済で備えているのに請求できないと困らない！  
保障内容をしっかりチェックしておきましょう！

JA共済 詳しくはお近くのJAまでお問合せください。(2218990175)

10年変わらない金利で安心！  
10年固定金利特約型  
最大軽減後の金利 **0.80%**  
【実行時には別途定額保証料10,000円をお支払いいただきます】  
★3次疾病保障特約付帯は金利に年0.10%上乗せ(2022年4月1日現在)

JAバンクが選ばれる3つのポイント！

- ①「他金融機関」でお借り入れ中の目的型ローンや家具・家電購入費とおまとめが可能！
- ②最大40年までお借入可能！
- ③24時間365日、来店不要で事前審査可能！  
農家組合員の方はもちろん、農家以外の方もご利用いただけます。

事前審査はこちら

JAいなば	本店 ☎67-8401	西部支店 ☎67-8200	東部支店 ☎67-8300	南部支店 ☎61-8900	福岡支店 ☎64-8600
-------	----------------	------------------	------------------	------------------	------------------

令和4年 交通事故状況	11月30日現在 ( )内は前年比	富山県	件数	1,743件(-26件)	死者数	29人(+1人)	傷者数	1,965人(-64人)
	小矢部市	件数	32件(-11件)	死者数	0人(-2人)	傷者数	36人(-17人)	

## 市政かわら版

4日(金) ◆企業版ふるさと納税感謝状贈呈式  
(株式会社柿本商会)



7日(月) ◆企業版ふるさと納税感謝状贈呈式  
(たち建設株式会社)



◆企業版ふるさと納税感謝状贈呈式  
(東京コンサルタンツ株式会社)



- 13日(日) ◆小矢部市長選挙告示
- 24日(木) ◆全員協議会
- ◆市長定例記者会見
- 25日(金) ◆市自治振興会協議会市政懇談会
- 26日(土) ◆市環境ポスター・花いっぱい運動花壇コンクール表彰式
- 27日(日) ◆第38回近畿小矢部会総会

## 11/12 秋の収穫祭

### 第43回小矢部市農業祭

クロスランドおやべで、市農業祭が開催されました。サツマイモやネギ、ダイコン、白菜などの新鮮な野菜のほかに、特産物を使ったリンゴジャムやヤーコンの漬物、ニシンの糀漬なども出品され、多くの来場者が買い求めました。会場では、石動高校の生徒が商品開発を進めている、ハトムギを使った「ハトムギキャラメリゼ」の試食会も開かれました。



## 11/21 将来の夢など描く

### ひぐらし 茅蜷橋工事見学会

大谷小と東部小の5・6年生の児童らが、車の通行が始まる前の茅蜷橋で路面をキャンバスに見立て、一人一人が1メートル四方に「未来」や「市のよいところ・好きなところ」をテーマに自由に描きました。完成後は、色とりどりの作品がずらりと並び、ドローンによる上空からの記念撮影が行われました。



## 11/21 5期目の当選

### 小矢部市長選挙当選証書付与式

小矢部市長選挙の当選証書付与式を市役所で行い、現職の桜井森夫氏に当選証書が手渡されました。任期は、12月7日から4年間です。



百歳  
おめでと  
うござい  
ます

いばた 井端そよ子さん(法楽寺)  
大正11年11月23日生

### 長寿の秘訣・信条

何事にも感謝すること。食事は残さず食べること。髪をいつも整え、おしゃれをすること。





問い合わせ

クロスランドおやべ

〒932-0821 小矢部市鷺島10 ☎68-0932 FAX 68-0939  
<http://www.cross-oyabe.jp/>

アートハウスおやべ

〒932-0821 小矢部市鷺島10 クロスランドおやべ内 ☎53-5344 FAX 53-5844  
<http://www.art-oyabe.jp/>

事前の検温で体温が 37.5 度以上ある方、体調がすぐれない方は来場をお控えください  
ご来場の際はマスクの着用、手指の消毒など感染症対策の実施 にご理解とご協力をお願いいたします

## おやべイルミ2022

クロスランドおやべを彩るイルミネーション幻想的な世界が広がる  
光の海と光のトンネル、かわいい動物たちが来場者をお迎えます

会期 11月19日(土)～12月25日(日) 時間 17:00～21:00

場所 クロスランドタワー周辺 ※おやべイルミ期間中タワー延長営業!

延長点灯 12月23日(金)～25日(日) は22:00まで点灯

備考 会期中は毎日イルミネーションをご覧くださいますが、  
水曜日はタワー含め、施設は休館しております。※トイレのみ開放

タワーライティング 12月23日(金)～25日(日) 17:00～22:00



オーケストラ・アンサンブル金沢  
メンバーによる 木管五重奏

## クリスマスコンサート

木管ならではのやさしい音色による演奏をお楽しみください

好評発売中

日時 12月17日(土) 14:00開演 会場 セレナホール

料金 全席自由 一般2,000円 クロスランドクラブ会員1,500円 高校生以下1,000円  
※当日は一般のみ500円高 ※未就学児入場不可

取扱 クロスランドおやべ、チケットぴあ、アーツナビ

## ウルフルズ 30周年ツアー 2022-2023 ～楽しいお仕事演奏会～

デビュー30周年を祝う全国ホールツアー

日時 令和5年1月7日(土) 18:00 開演

会場 メインホール

料金 全席指定8,000円

※3歳以下入場不可、4歳以上12歳まで保護者同伴のうえ入場可

取扱 クロスランドおやべ、イープラス、チケットぴあ、ローソンチケット

※詳しくは各プレイガイドにお問い合わせください。

残りわずか



## 林家たい平独演会

「笑点」でおなじみの人気落語家による  
高座をお楽しみください

日時 令和5年3月16日(木) 18:30開演 会場 メインホール

料金 全席指定 前売 3,500円 当日 4,000円 ※未就学児入場不可

発売 クロスランドクラブ会員先行:12月11日(日)

一般発売:12月18日(日)

取扱 クロスランドおやべ、チケットぴあ、アーツナビ



## 屋外施設 営業時間について

時間 オアシスハウス 12月～2月土日祝日営業 10:00～16:30 (16:00最終受付)

クラブハウス 12月1日～12月27日 10:00～16:30 (16:00最終受付)

1月5日～2月28日 10:00～17:00 (16:30最終受付)

備考 積雪や天候条件により、更なる時間短縮や休業となる場合があります。

詳しくはクロスランドおやべまでお問い合わせください。 ※ミニ鉄道は、今シーズンの運行を終了しています。



# [全国公募] 第4回公募アートハウスおやべ現代造形展

初心者、学生、ベテランを問わず現代の新たな美に挑戦する  
オリジナリティに富んだ作品を募集します

募集期間 令和4年11月18日(金)～令和5年2月3日(金) ※当日消印有効

部門 平面・立体・インスタレーション

募集要項・申し込み用紙はホームページから印刷またはアートハウス  
おやべにて配布しております。

※詳しくはアートハウスおやべホームページをご確認ください。



アートハウス  
ホームページ



第3回公募展  
受賞・入選作品紹介

## アートの実験空間 2022-23

富山大学芸術文化学部複合領域メディア表現研究室:

### FACTION (ファクション)

映像、音響、通信などの技術を組み合わせた、  
自由で実験的な作品をお楽しみください。

会期 令和4年12月17日(土)～令和5年1月17日(火)

時間 10:00～18:00 (17:30最終入場)

会場 展示室1・2 入場無料

## 【同時開催】光のアートガーデン 「オープンギャラリーライティング」

会期 令和4年11月19日(土)～  
令和5年1月17日(火)

時間 17:00～21:00  
※12月28日～1月4日は消灯

会場 アートハウスおやべオープンギャラリー

作家 neutral production

# クロスランドおやべ アートハウスおやべ イベントカレンダー

2022年12月

日	月	火	水	木	金	土
				1	2	3
4	5	6	7	8	9	10
11	12	13	14	15	16	17
18	19	20	21	22	23	24
25	26	27	28	29	30	31

2022年1月

日	月	火	水	木	金	土
1	2	3	4	5	6	7
8	9	10	11	12	13	14
15	16	17	18	19	20	21
22	23	24	25	26	27	28
29	30	31				

月	日	曜日	会場	予定
12月	開催中		クロスランドタワー周辺	●おやべイルミ2022 17:00～21:00 12月25日(日)まで ※会期中延長点灯あり
			クロスランドタワー	●クロスランドタワー延長営業中 ～21:00まで ※12月23日～25日は22:00まで
			アートハウスおやべ周辺	★光のアートガーデン 17:00～21:00 1月17日(火)まで
14	水		休館	
17	土		セレナホール	●オーケストラ・アンサンブル金沢メンバーによる木管五重奏 クリスマスコンサート 14:00開演 有料
			アートハウスおやべ	★アートの実験空間2022-23 富山大学芸術文化学部複合領域メディア表現研究室:FACTION(ファクション) 1月17日まで 『円結びカード』原画展 9:00～18:00 12月25日(日)まで
21	水		休館	
23	金		クロスランドタワー	●クリスマスタワーライティング 17:00～22:00 ～12月25日まで
				●おやべイルミ2022延長点灯 17:00～22:00 12月25日まで
28	水		休館	

年末年始休館 12月29日(木)～1月3日(火)

1月	日	曜日	会場	予定
3	火		メインホール	令和5年小矢部市二十歳のつどい
4	水		休館	
5	木		事務室	施設予約受付開始日19:00～
7	土		メインホール	●小矢部市制60周年記念 ウルフルズ30周年ツアー 2022-2023 18:00開演
8	日		セレナホール	令和5年小矢部市消防出初式 式典 11:00開演
11	水		休館	
15	日		メインホール	清塚信也47都道府県ツアー2022～2023 13:30開演
17	火		アートハウスおやべ	★アートの実験空間2022-23 富山大学芸術文化学部複合領域メディア表現研究室:FACTION(ファクション) 最終日
18	水		休館	

●印はクロスランドおやべ、★印はアートハウスおやべの主催(共催) イベントです

【記載イベントは利用申請済みのものに限ります。また、関係者向けや掲載を希望されないイベントは記載しておりません】

# 義仲・巴紀行

義仲・巴の魅力を全面に！  
大河ドラマ誘致プロジェクト  
発動中！！

ゆかりの地を訪ねて

## 第9回 歴史探訪の杜 増生護国八幡宮

増生護国八幡宮は、毎年、初詣に多くの参拝客が訪れていますが、一年を通じて、歴史探訪に訪れる方もたくさんいます。

参拝に当たり、表参道から社殿に向かう途中、左手に大きな騎馬像が建立されています。台座には「源義仲像」と刻まれています。威風堂々とした姿、凛々しい顔立ち、源平合戦において、源氏一族の中でいち早く平家を京の都から追いやり、朝日将軍として讃えられた木曾義仲の人物像を的確に表現しているように思われます。

この騎馬像は、昭和58年に、源平俱利伽羅合戦800年祭記念事業の一環として建立されたもので、重さは5トンもあり、騎馬像としては日本最大級とされています。

「鳩清水」の手水鉢前の鳥居をくぐり、103段の石段を上ると、増生護国八幡宮の荘厳な社殿が間近に望めます。社殿左側の宝物殿には、木曾義仲の



▲源義仲像



▲宝物殿

戦勝祈願文や、祈願した際に奉納された鏑矢、矢じりが収蔵され、一部が展示公開されています。

義仲が戦勝祈願し、「俱利伽羅峠の戦い」に圧勝したことから、増生八幡宮は「勝運」の御利益があると信じられ、戦国時代には、武田信玄や佐々成政、前田利家ら、多くの武将が篤く信仰していました。

加賀藩前田家の祈願所として手厚く保護されたことから、加賀藩ゆかりの文書も多数所蔵されており、木曾義仲の祈願文や戦国武将らの書状とともに県の文化財に指定されています。

宝物殿のそばに、江戸時代の俳聖松尾芭蕉の門人である各務支考の句「白鳩の木末に涼し神の御意」の碑が建立されています。義仲が戦勝祈願した際、神意を伝えるために空から白鳩が舞い降りてきた情景が目に浮かぶようです。

社殿右奥には、義仲の戦勝祈願文が刻まれた石碑が建立されています。文章からは義仲の清らかな志が読み取れます。

このように、増生護国八幡宮は、木曾義仲をはじめ、小矢部市の歴史が学べる祈りと憩いの場となっています。  
(宝物殿では、毎年1月1日に特別公開が行われています。)

問い合わせ 商工観光課

☎(67)1760 内線461

# 魅力発見! おやべの 職場探訪

第31回

パナソニックエコシステムズ  
ペンテック株式会社 小矢部工場

## 最新の換気技術とノウハウでお届けします

### 暮らしの空気についての提案

国道359号沿い、末友地内にあるパナソニックエコシステムズペンテック株式会社小矢部工場。2011年4月、パナソニックエコシステムズ小矢部株式会社と、同大阪株式会社株式会社ペンテックの3社が合併し設立されたパナソニックエコシステムズペンテック株式会社は、パナソニックエコシステムズ株式会社の100%出資の子会社としてパナソニックグループの一翼を担っています。

工場を訪問し、小矢部工場では何を作っているのかと伺うと、最新の換気技術と長年蓄積してきたノウハウを活かして、住環境空間に合わせた換気用のフードや給排気グリルなどの換気部材、家電製品用フィルターや大型空調用フィルターなどの空質部材を製造しています。との返事。「パナソニックグループでありながら、こちらは電化製品ではない製品を作っているんですよ」と笑って教えてくださいました。

以前は、換気扇用モーターを製造していた時期もあったということですが、生産拠点が海外に移ると、生産量は激減。厳しい時期も経験し、現在の換気・空質部材の製造に切り替えてからは、技術とノウハウを活かした製品づくりで好調とのこと。そのことは、大手住宅メーカー25社のうち20社近くが小矢

部工場の製品を採用していることや、自社製品が評価されグッドデザイン賞を受賞したことなどにも表れていますね。これからも全館

空調や熱交換換気システムを取り入れた住宅が増える見込みであり、「こうした時代の流れもあって、求められている製品をしっかりと製造販売できるのは誇りに思っています」と力強く話してくれました。

「暮らしの空気についての提案をスローガンに、採用活動にも力を入れる小矢部工場。職場の空気も、福利厚生も完備されたパナソニックエコシステムズペンテック小矢部工場で、あなたの力を発揮してみませんか。

### 働く人に聞きました



中山 瑞希 さん  
なかがやま ますひろ さん  
(令和3年入社)

射出成型機のオペレーターをしています。経験も知識もなくゼロからのスタートでしたが、職場の方が優しく教えてくださり、今では成型機のトラブル対応にも楽しさや、やりがいを感じています。まだ出来ないこと、分からないことがたくさんあるので、一人前のオペレーターになれるように精一杯頑張ります。

### うちの会社の強み

その1 空気と水の環境技術を持つパナソニックエコシステムズグループの一員で、換気技術を有する部材メーカー

その2 パナソニックグループならではの厚い福利厚生で働きやすい環境です。

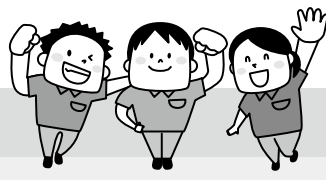
### ■事業所データ

事業所名	パナソニックエコシステムズペンテック株式会社小矢部工場
設立	昭和49年
業種	換気・空調機器用部材の製造販売
住所	末友3
電話	69-8289



# おやべ型1% まちづくり事業 紹介コーナー

令和3  
年度分



今月は、「石動駅前商店街空き店舗対策事業」と「市天然記念物「岩抱きのけやき」保存と周辺環境美化事業」です。



○手作りランタンワークショップ



○ランタンと越中おわらの町流し

## 17 石動駅前商店街空き店舗対策事業 (継続事業)

**実施団体** NPO法人石動まっちゃプロジェクト (参加者数 延べ5,097人)  
**事業内容** 石動駅前商店街エリアは店主の高齢化、後継者不在により廃業も増えており、地域経済の衰退を止めるべく、若年層や幅広い年齢層にマッチしたイベントを通じて商業エリアの魅力を向上させることにより新規起業を促している。  
**ひと言** コロナ禍で市内外のイベントがことごとく中止に追い込まれる厳しい状況が続く中、市内周辺から多くの市民の皆さんにご参加いただき、ランタンで街を彩ることができました。また高校生などの広い年齢層の人たちが関わる事業として終えることが出来ました。  
**事業費** 627,129円 (うち補助金額552,000円) **事業費内訳** 消耗品費、使用料及び賃借料、印刷製本費等

## 18 市天然記念物「岩抱きのけやき」保存と周辺環境美化事業 (継続事業)

**実施団体** 了輪自治会 (参加者数 延べ118人)  
**事業内容** 住民の親睦と共同性、協調性が養われること、地区の出入り口が艶やかで明るくなること、住民や来訪者観光客の心が和らぐことを目的として、市指定天然記念物「岩抱きのけやき」と、巨大な自然石と苔・松本正雄前市長謹書石碑・環境省故郷街道案内看板の環境管理美化を実施している。  
**ひと言** 大雪で折れた枝の始末のために計画を上回る多くの皆さんにご参加いただくことができました。また、人混みのない自然に接する所を求めてこられる人が多くいらっしゃいました。  
**事業費** 49,126円 (うち補助金額49,000円) **事業費内訳** 消耗品費、食糧費、原材料費等



○清掃活動中

### OYABE × 地域おこし協力隊

まいど〜!年末はメルヘン牛のすき焼きが食べたい!!西岡です。今月は、2022年を振り返ります。2022年は2021年の活動とは違った充実感がありました。世の中がW I T H コロナに方向転換をしたのが大きかったです。

言えます。そのほか、研修の講師、イベントでの講演、インターネットラジオ、インスタライブ、ドラマの製作、休日は立山にも登りました(しかも2回!!)。なぜか息子ほどの若い友達も増え…半世紀生きてきて初めて経験することばかりで少し戸惑った反面、チャレンジをして少し気持ち的に若くなった感じがしています。



**(その1 移住イベントの再開!)**  
 昨年の移住イベントのほとんどがオンラインでしたが、今年は対面で軒並み再開され、50組近くの移住を考える人と出会い、相談やお話を聞きました(毎回帰りの電車は完全燃焼で抜け殻状態)。その出会いの中で、9組が実際に小矢部市を訪れ(20~40代のご家族などが多く)、私と一緒に市内を巡って生活環境や魅力を直接体験しました。うれしいことに、昨年よりも案内の回数が3倍以上になっています。

**(その2 初体験が目白押し!)**  
 移住2年目の私にとって、パンフレットや映像だけで見ていた小矢部市のお祭りやイベントを目の前で見て、迫力や音を肌で感じました。「百聞は一見にしかず」この言葉を体感した1年だったと

来年は小矢部市の単独移住セミナー、他の移住コンシェルジュとの連携イベントなど、新しいことにチャレンジする気持ちは持ち続けたいと思っています。  
 2022年、このような充実感が得られたのは、周りの皆さんに支えてもらったからだと思います。この場をお借りしまして、「ありがとうございました。」  
 それでは、小矢部市の皆さん、良いお年をお迎えください。また来年お会いしましょう♪



### 石動信用金庫

信ちゃんからのご提案です!!

詳しくはHPへ

#### 2023 よろず経営相談会

「石動信用金庫」と多彩な専門家のプロ集団である「富山県よろず支援拠点」がタッグを組み、様々な経営の課題に対してアドバイスを行う相談会を開催します。

開催日	1/11	3/8	いっしょに解決すべき課題を見つけ、対策を考えませんか?
相談内容	経営改善	創業	補助金関係 ※予約申込が必要

ホームページ <http://www.shinkin.co.jp/isurugi/> TEL 本店営業部 67-1020 福町支店 67-0521 中央支店 67-3111 金沢支店 076-251-2135

#### マイカーローン特別金利キャンペーン

【取扱期間】 令和4年4月1日(金)~令和5年3月31日(金)

**来店不要!!** WEB完結にてお申し込みが可能です

**固定金利** 年 **1.44%** (保証料込み)

★ご融資金額は1,000万円以内 ★ご融資期間は最長10年

【特別金利対象条件】  
 一般社団法人しんきん保証基金の保証を受けられる方でカードローン契約者(同時契約を含む)を対象とします。

## 「ヘキサスロン教室inおやべ」を開催しました!

11月12日(土)にクロスランドおやべ交流広場にて「ヘキサスロン教室 inおやべ」を開催し、市内の4歳児～小学3年生42人が参加しました。「ヘキサスロン」とは、子どもたちが「遊び感覚で」「楽しく」運動発達に必要な動作を身に付けることのできる遊びプログラムです。参加した子どもたちは、初めて見る道具に興味津々で遠くに投げるには「かっこよく走るには」など、いろいろと考えながら取り組んでいる様子でした。運動の得意不得意に関係なく、みんなが楽しめる内容でした。子どもたちには、今後も運動や遊びを通してたくさん体を動かしてほしいと思います!



↑ヘキサスロンとは

## 「トレジャーハントウォーキング」開催報告

小矢部市スポーツ推進委員協議会では、10月～11月に小学生および保護者を対象とした「トレジャーハントウォーキング」を開催しました。会場内をウォーキングしながら、設置されたクイズを解いていき、宝箱の鍵を導き出すという内容でした。親子、友達同士で協力しながら、楽しそうに取り組む姿が印象的でした。イベント後も会場内を走ったり、親子で遊んだりする姿が目立ちました。参加者は皆、数kmは歩いたのではないのでしょうか。

市スポーツ推進委員協議会では、今後も市民が気軽にできるスポーツイベントを企画していきます!



クロスランドおやべ、小矢部陸上競技場を会場に計5回開催し、のべ170人以上が参加しました。

## U17男子ホッケー日本代表 「マレーシア遠征」出場選手 激励壮行会

11月10日(木)に小矢部市役所にて、令和4年度U17男子ホッケー日本代表「マレーシア遠征」出場選手激励壮行会を開催しました。

代表に選出された、石動高校3年飛弾柊汰選手が、マレーシア遠征への意気込みを力強く述べました。更なる成長と今後の活躍に期待です!



写真左から2番目 飛弾選手

## 第5回 地区体協対抗パークゴルフ大会

11月13日(日)に綾子河川公園パークゴルフコースで第5回地区体協対抗パークゴルフ大会が開催されました。今年は、16地区体協、小学6年生から80歳代まで老若男女64人が参加し熱戦を繰り広げました。1チーム4人で18ホールを回り、合計スコアで順位を競いました。結果は次のとおりです。



(結果) 優勝 南谷地区体育協会 4位 荒川地区体育協会  
2位 中部地区体育協会 5位 若林地区体育協会  
3位 西部地区体育協会 6位 松沢地区体育協会

## おやべスポーツクラブからのお知らせ

申し込み・NPO法人おやべスポーツクラブ ☎68-0588  
問い合わせ 植生2124-1(文化スポーツセンター内、月曜休館)

### ★参加者募集のお知らせ!

毎年大人気の教室です。初級者から中級者までレベルに合わせたレッスンが受けられます。

親子での参加も大歓迎です!ぜひ、この機会にウインタースポーツを始めてみませんか?

### スキースノーボード教室

開催日 令和5年1月21日(土)

場所 牛岳温泉スキー場

指導者 小矢部市スキー協会

対象 小学生～一般まで  
(親子で参加可)

※参加料、時間などの詳細は、  
クラブにお問い合わせください



## 第47回 小矢部元旦マラソン大会の中止について

令和5年1月1日(日)に開催を予定しておりました「第47回小矢部元旦マラソン大会」は、新型コロナウイルス感染症拡大防止のため、参加者、観覧者および大会関係者の安全を最優先に考慮し、開催を中止します。ご理解のほど、よろしくお願いいたします。

# 無料相談

	内 容	と き	場 所	問 い 合 わ せ
年 金 相 談	<p>砺波年金事務所での手続きが必要な未支給年金や老齢基礎年金請求など、気軽にご相談ください。 ※ご相談は、予約相談となっています。事前に砺波年金事務所へ予約をお願いします。当日は、日本年金機構から委託を受けた社会保険労務士が担当します。</p>	1/6(金) 10:00～15:00	小矢部市役所5階 502会議室	<p>砺波年金事務所 ☎0763(33)1725 (音声案内①の後②)</p>
消 費 生 活 相 談	悪質商法・架空請求・多重債務など	<p>毎週火・木・金曜 9:30～16:00</p>	小矢部市役所 生活環境課 消費生活相談室	<p>生活環境課 ☎(67)1760 内線735</p>
縁結び交流サロン	婚活についての悩み、質問など、お気軽にご相談ください。おやべの縁結びさんがお話を伺います。	毎月第3木曜日 12/15、1/19 19:00～21:00	小矢部市民交流プラザ (城山町1-1)	<p>定住支援課 ☎(67)1760 内線733 ☎(50)9177</p>
教 育 相 談	<p>児童生徒や保護者の皆さんの相談を受け付けます。 ●学校生活や部活動、友達のこと ●学習や進路のこと ●体や健康のこと ●家での生活や親子のこと</p>	毎週月～金曜 9:00～17:00	☎(68)0783 ※電話相談のみ	<p>小矢部市 教育センター ☎(67)0758</p>
悩 み ご と 相 談		12/27、1/10(火) 13:30～16:30		
法 律 相 談	※事前予約制、6人まで	●相談者は原則、 小矢部市民に限る。 ●相談は1回30分まで ●相談回数は2回まで (同一案件)	1/10(火) 13:30～16:30	
女 性 弁 護 士 に よ る 法 律 相 談	※事前予約制、6人まで 女性も相談しやすいよう、 女性弁護士が担当します。		12/27(火) 13:30～16:30	
行 政 ・ 人 権 相 談		12/13(火)、1/10(火) 13:00～16:00	小矢部市総合 保健福祉センター	<p>小矢部市 社会福祉協議会 ☎(67)8611 ☎(67)5550</p>
住 宅 リ フォ ヨ ム 相 談		12/16、1/20(金) 13:00～16:00		
在 宅 介 護 相 談		毎週月～金曜 8:30～17:00		
福 祉 ・ ボ ラ ン テ ィ ア 相 談				
子 育 て 相 談		毎週月～金曜 9:00～17:00	小矢部市総合 保健福祉センター	<p>子育て世代包括 支援センター ☎(67)8603</p>
母 子 ・ 父 子 自 立 支 援 相 談		毎週月～金曜 9:00～16:00	小矢部市総合 保健福祉センター	<p>家庭児童相談室 母子・父子自立支援 相談室 ☎(67)8615</p>
家 庭 児 童 相 談		毎週月～金曜 9:00～17:00		
D V 悩 み 相 談	直通電話(67)3450			
働 く 人 の メ ン タ ル ヘ ル ス (心 の 健 康 相 談)	50人未満の職場で働いている人や、労働衛生管理を担当している人たちの心の健康相談を行います。 ※事前予約が必要です。	12/13(火) 12/21(水) 12/28(水) 1/10(火)	<p>9:00～17:00 小矢部大家病院 となみの心療クリニック 松岡病院 小矢部大家病院</p>	<p>砺波地域産業保健 センター (砺波医師会内) ☎0763(33)7715</p>
看 護 職 員 就 業 支 援 相 談	再就業などを希望する看護職員などを対象に、 専門相談員が情報提供や復職に関する悩みごと 相談に応じます。	12/21(水) 12/22(木) 1/11(水)	<p>10:00～16:00 ハローワーク砺波 砺波厚生センター ハローワーク小矢部</p>	<p>富山県看護協会 ☎076(433)5680 富山県ナースセンター ☎076(433)5251</p>
空 き 家 相 談 会	空き家などの所有者や、空家などでお困りの人などの相談に応じます。 ※事前の電話相談にも応じます。	12/22(木) 13:30～16:30	小矢部市総合 保健福祉センター	<p>都市建設課 ☎67-1760 内線433</p>
犯 罪 ・ 事 故 被 害 相 談	犯罪や事故などの被害に関する相談を受け付けます。	月～金 10:00～16:00	☎076(413)7830 ※電話相談のみ	<p>(公社)とやま被害者 支援センター ☎076(413)7820</p>
【わくわく広場】 障 害 児 ・ 発 達 障 害 などの 相 談 会	障害児・発達障害などを抱えた家族が集って思いを語り、一緒に考え合う場です。 ※事前連絡が必要です。 ※臨床発達心理士による無料相談あり。	毎月第1水曜日 11:00～12:00	特定非営利活動法人 わくわく小矢部	<p>わくわく小矢部 ☎(67)5360</p>

## 子育て支援センターのご案内

12/19～1/21開催分を  
掲載しています

※子育て支援センターつぼみは、土曜日にも開所しています。  
利用時間は、9:30～12:00、13:00～16:00です。ぜひご利用ください。

### ひまわり

月～金(祝除) 9:30～12:00、13:00～16:00  
☎67-4330 (石動きらりこども園内)  
対象: 未就園児と保護者、妊婦

12/ 19(月)～23(金) 9:30～ 冬のおりがみ  
1/ 12(木) ★訪問日  
16(月) 9:30～ 鬼さんであそぼう  
※12月29日(木)～1月4日(水)はお休みします。1月は5日(木)からです。

### つぼみ

月～土(祝除) 9:30～12:00、13:00～16:00  
☎67-8084 (大谷こども園内)  
対象: 未就園児と保護者、妊婦

12/ 20(火) 10:30～ 誕生会  
1/ 10(火)～13(金) 9:30～ 手作りおもちゃで遊ぼう  
16(月) ★訪問日  
17(火) 10:00～ 産後の姿勢教室 (要予約)  
19(木) 10:30～ 誕生会

※12月17日(土)・29日(木)～1月4日(水)はお休みします。  
1月は5日(木)からです。

### かんがるー

月～金(祝除) 9:30～12:00、13:00～16:00  
☎69-7524 (蟹谷こども園内)  
対象: 未就園児と保護者、妊婦

12/ 20(火) 10:30～ 誕生会  
21(水) 10:30～ ミュージックシアター(要予約)  
1/ 19(木) 10:30～ 親子でヨガ(要予約)  
20(金) 10:30～ 誕生会

※12月29日(木)～1月4日(水)はお休みします。1月は5日(木)からです。

### あおば

月～金(祝除) 9:00～15:00  
☎67-0833 (石動青葉保育園内)  
対象: 未就園児と保護者、妊婦

毎週月～金曜日 9:00～ 室内遊び、お庭遊び、書籍貸出、  
身体測定  
毎週火曜・金曜 10:30～ 離乳食講座  
あおばご飯体験

※最終火曜日は、離乳食講座を開催しません。

毎週木曜日 10:00～ おやつ作りミニ講座  
※12月29日(木)～1月4日(水)はお休みします。1月は5日(木)からです。

### さくらんぼ

月～金(祝除) 9:30～15:30  
☎67-0442 (石動西部こども園内)  
対象: 未就園児と保護者、妊婦

毎週木曜日 絵本貸出し  
12/ 19(月) 9:30～ 誕生会  
21(水) 9:30～ 身体測定  
22(木) 9:30～ バルーンアート  
23(金) 10:30～ ベビーマッサージ  
1/ 10(火) 9:30～ てがた&あしがたアート全2回  
<節分>第1回金棒(あしがた)  
11(水) 14:00～ 教えて給食先生  
12(木) 10:00～ 親子ふれあいヨガ  
13(金) 10:30～ ベビーマッサージ  
16(月) 9:30～ あいたいむ 個別相談(予約優先)  
17(火) 9:30～ てがた&あしがたアート全2回  
<節分>第2回オニ(てがた)

※12月27日(火)～1月9日(月)はお休みします。1月は10日(火)からです。

### どんぐり

月～金(祝除) 9:00～15:00  
☎54-5576 (清水2741-5(津沢こども園そば))  
対象: 未就園児と保護者、妊婦

12/ 19(月) 9:00～ ベビーマッサージ  
21(水) 9:00～ お誕生会  
23(金) 9:00～ 手形足形アート「スノーマンと雪うさぎちゃん」  
1/ 12(木) 9:00～ 身体測定  
13(金) 9:00～ おはなしの会「大型絵本 もりのおふる」  
16(月) 9:00～ ベビーマッサージ  
19(木) 9:00～ 地域とのふれあい  
「[鬼のおめん]をつくりましょう」  
20(金) 9:00～ バルーンアート「おに」

※12月28日(水)～1月9日(月)はお休みします。  
1月は10日(火)からです。

### わくわく

月～土 8:30～14:30  
☎67-5360 (わくわく小矢部内)  
対象: 乳幼児とその兄弟姉妹(就学児も可)と保護者

12/ 20(火) ～11:30 発育測定 ミニシアター  
1/ 17(火) ～11:30 発育測定 ミニシアター  
18(水)～20(金) ～11:30 写真付きカレンダーを  
作りましょう  
19(木) 9:30～11:30 子育て・福祉相談会  
20(金) 10:30～ 骨盤体操教室

※12月30日(金)～1月3日(火)はお休みします。1月は4日(水)からです。

★印の日は、保育コンシェルジュ、子育て支援コーディネーター  
が訪問します。子育て、保育サービスなど、何でも気軽  
にご相談ください。

※新型コロナウイルス感染症の状況により、訪問を中止する場  
合があります。

問い合わせ こども課 ☎67-8603

### わんぱくひろば

参加費  
無料

身体を動かして、親子のスキンシップを  
楽しみましょう。

対象 1歳6カ月以上の入所入園前の子ども

定員 各日 先着10組

日時 12月15日、1月12日、1月19日、1月26日  
10:30～11:15 (受け付け 10:30まで)

場所 小矢部市文化スポーツセンター

問い合わせ NPO法人 おやバススポーツクラブ ☎68-0588

※水筒・タオル・着替えなどを持参のうえ、運動できる  
服装でお越しください。

※わんぱくひろばは、中止となる場合があります。詳しくは、  
おやバススポーツクラブのホームページでご確認ください。

体調不良などの場合は、翌月にお越しください。

# 親と子の健康づくり

予約・問い合わせ 健康福祉課 ☎67-8606

場所 総合保健福祉センター 持ち物 母子健康手帳など

行事名	開催月日	受付時間	対象者	備考
ほっとサロン	毎週金曜日	13:45~14:00	妊産婦	【開催時間】14:00~15:00 妊産婦のためのマタニティークなど
おやベママパパ講座	1月27日(金)	18:20~18:40	妊婦とその家族 (要予約)	妊娠中の歯の健康・食生活に関するお話しです(歯科衛生士・管理栄養士)。 ビデオ会議システム「Zoom」を活用したオンラインでの受講が可能です。 受講を希望される人は、【Eメール】kenfuku@city.oyabe.lg.jpへ 件名に「おやベママパパ講座申し込み」と記入し、お申し込みください。
こどもの健康相談	毎週火曜日	9:30~11:00	乳幼児とその家族	身体計測、子育て相談、栄養相談など ※密を避けるため、入室制限があり、お待ちいただく場合があります。
たんぼぼ相談会	1月10日(火)	9:30~11:00	乳幼児とその家族 (要予約)	育児やお子さんの発達に関する個別相談(心理相談員)
4か月児健診	1月17日(火)	午後	令和4年 9月生	お子さんの健康や発達の確認、離乳食や予防接種の話など 持ち物:アンケート用紙
10か月児健康相談会 -ごきげんらんど-	1月26日(木)	午前	令和4年 3月生	発達・育児・食生活についての相談会 持ち物:アンケート用紙
1歳6か月児健診	1月25日(水)	午後	令和3年 7月生	お子さんの健康や発達を確認する大切な健診です。 持ち物:歯ブラシ、タオル、アンケート用紙
3歳児健診	1月11日(水)	午後	令和元年 7月生	☆3歳児健診では、事前に「目・耳の検査」を実施して おいてください。
フッ素塗布事業	【フッ化物塗布券の有効期間】 令和4年12月31日(出までの人): 令和元年11月生、令和2年5月生、11月生			※今年度の対象者には「フッ化物塗布券」を郵送します。 有効期間を確認のうえ、期間内にご利用ください。

【夜間相談】 平日18時~22時  
10分間相談予約制

【いつでも相談】 毎日24時間  
24時間以内返信

産婦人科オンライン 小児科オンライン



【LINE】を利用して医師に無料相談ができます。【富山県限定】  
【LINE】を利用していない場合は、「小児科オンライン」または「産婦  
人科オンライン」を検索してウェブサイトから会員登録・利用を  
行ってください。会員登録に必要な合言葉は「にこにこやま」  
問い合わせ:contact@syounika.jp  
産婦人科・小児科オンラインユーザーサポート  
事業に関して:☎076-444-3219 富山県厚生部医務課

※新型コロナウイルス感染症の拡大状況などにより、時間変更・中止・延期となる可能性があります。  
市ホームページ、子育て支援アプリ「メルbaby」などで確認してください。

小矢部市子育て支援アプリ  
「メルbaby」のダウンロード  
はこちら



## 休日在宅当番医

診療時間 9:00~17:00

※都合により変更になる場合があります。

12月	11日(日)	村田医院	外/整/胃科 本町 1-13	☎67-0997	1月	1日(日)	北陸中央病院	内科 野寺 123	☎67-1150
	18日(日)	畠山内科クリニック	内科 植生 356-4	☎67-8088		2日(月)	松岡病院	精神/内科 畠中町 4-18	☎67-0025
	25日(日)	北陸中央病院	内科 野寺 123	☎67-1150		3日(火)	西野内科病院	内科 本町 6-30	☎67-1730
	29日(木)	小矢部たがわ眼科	眼科 小矢部町 7-12	☎67-8910		8日(日)	井上内科医院	内科 今石動町 1-5-31	☎68-0082
	30日(金)	青木内科医院	内科 石動町 1-4	☎67-0118		9日(月)	小矢部たがわ眼科	眼科 小矢部町 7-12	☎67-8910
	31日(土)	小矢部大家病院	精神/内科 島 321	☎67-2002		15日(日)	太田病院	内科 新富町 3-11	☎67-0443

※発熱などの症状がある場合は、事前に医療機関へ電話連絡をし、医師の指示に従ってください。

## 産生保育所



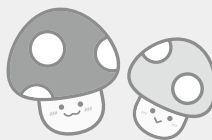
たくさんのおもちゃを注いでいる  
子どもたちの日常から...

### きのこのこいっ...

(3歳児)

保育室で「トキ き の こ」のこのこのこのこある  
いたりしないよ」という歌詞の歌を楽しんでいます。  
ある日、近くの公民館にお散歩に行っ  
た時のこと、Aちゃんがキノコを手に取り  
「きのこのこのこしないね?」と思  
議そうな表情。

きのこの歌を思い出して、きのこがも  
しかしたら歩くかも?と思ったのかな。



### ほっこりスープ♡

(4歳児)

おままごことでお鍋を作っていたBちゃんとCちゃん。  
「油(アク?)取らなくちゃー」とBちゃんはCちゃんに  
言いながらお玉ですくい(お家でお  
母さんがお料理をしている姿を見て  
いたかな?)、Cちゃんが皿を準備  
してBちゃんに「はいー」と手渡しして  
いました。



### トトロいないかな?

(5歳児)

産生八幡宮へ散歩に行った時のこと。深い森のように  
木々が生い茂っている中で、「あーどんぐりあったー」と  
うれしそうに拾うDちゃん。

太い木の穴を覗いて「ここかな?」「こっちかも?」と、  
あちこち探し始めました。

何をしているのかな?と見ていると、「ほら、見て。  
トトロ遊びに来たかな?」とどんぐりを見せてくれました。  
「どっかにおるかも?」と探している姿に、夢があ  
るな〜とほっこりしました。

## がん検診日程

胃・乳・子宮がん検診は、完全予約制で、受診には申し込みが必要です。検診日の10日前までに健康福祉課へお申し込みください。なお、各会場には定員があり、申し込み多数の場合には、別の検診会場への変更をお願いすることがあります。

検診のお申し込みはこちらから



月 日	会 場	完全予約制	
		胃がん検診	乳・子宮がん検診
令和5年2月17日(金) 【すこやか健診同時開催】	総合保健福祉センター	すこやか健診受診者(20,30歳代)のみ対象	13:00~14:00
2月19日(日) 【女性限定】		8:30~10:00	8:30~10:00
2月20日(月)	津沢コミュニティプラザ	8:30~10:00	13:00~14:00

新型コロナウイルス感染症拡大防止のため、会場内、検診中は、不織布マスクを着用してください。受診当日、発熱(37.5℃以上)や咳、のどの痛み、鼻水、強いだるさなどの症状がある場合は、受診を控えてください。

## 肝炎ウイルス検診のお知らせ 「今こそ受けよう! 肝炎検査」

肝臓は「沈黙の臓器」と言われています。肝炎になっても自覚症状のないことが多くみられます。そのため、症状が無くても一度は検査を受け、感染していないか確認することが大切です。

ウイルス性肝炎を放置すると、最終的には肝臓がんに行進するものもあり、生命に重大な危険を及ぼす可能性が高くなります。

ウイルス性肝炎の早期発見のため、ぜひ検診を受けましょう!

**対象者** 40歳以上の人で、過去に肝炎ウイルス検査を受けたことがない人

**検査内容** 問診および血液検査(B型肝炎ウイルス検査、C型肝炎ウイルス検査)

**受診方法** 問診票が必要です。問診票をお持ちでない場合は、健康福祉課へお申し込みください。

**受診期間** 令和5年3月31日(金)まで

**実施場所** 市内協力医療機関

料金  
無料



## 成人の健康づくり

行事名	開催月日	受付時間	会 場	備 考
成人健康相談	毎週火・金曜日	9:30~11:00	総合保健福祉センター	内容 生活習慣病予防に関する相談および血圧や体組成測定、ひきこもり、心の健康など
もの忘れ相談会	毎週木曜日	13:30~15:30	総合保健福祉センター	内容 もの忘れが気になる、心配などの相談
認知症あんしん相談会	1月26日(休)	13:30~15:30	総合保健福祉センター	内容 認知症の症状や介護などに関する相談
家族相談会	1月24日(火)	10:00~11:30	地域活動支援センターひまわり	内容 障害者家族のための相談 問い合わせ 地域活動支援センターひまわり ☎67-7340
こころの健康相談	予約制です。予約先へお問い合わせください。		総合保健福祉センター	内容 新型コロナウイルス感染症の影響などによるストレスや心の悩みに関する相談(約1時間) 予約先 健康福祉課 ☎67-8606
ひきこもり家族相談会	1月19日(休)	午後(要予約)	砺波厚生センター	対象 ひきこもりで悩んでいる家族 予約先 砺波厚生センター小矢部支所 ☎67-1070
心の健康相談	予約制です。予約先へお問い合わせください。		砺波厚生センター小矢部支所	内容 ひきこもりや精神保健福祉の相談 予約先 砺波厚生センター小矢部支所 ☎67-1070

## ケーブルテレビ健康情報番組

健康サポート(新・おやべランド内)	放送期間と時間	今期間の放送内容
	12/19(月)~12/25(日) 6:00 8:00 12:00 15:00 18:00 22:00	「健康診断結果の読み方とその活用」 講師:北陸中央病院 検体検査担当 竹並 健 氏

## 売地・中古住宅・アパート情報“多数取扱”



『小矢部の不動産 おまかせください』

土地・戸建て住宅など  
あなたの不動産を無料査定致します!  
お気軽にお問い合わせください!

<http://www.athomeoyabe.com>



宅建物取引業 富山県知事免許(10)第1535号  
賃貸住宅管理業 国土交通大臣免許(2)第6691号

**アットホーム株式会社**

小矢部市野端86番地 ☎(0766) 68-2556



## 太田病院

当院で胃カメラ・大腸カメラを行っています。

「腹部症状がある方」  
「便通異常がある方」  
「大腸がん検診で便潜血陽性の方」

上記の方は一度ご相談ください。  
小さな大腸ポリープは日帰り治療も可能です。  
電話番号:0766-67-0443





# テーマ別 健康教室のお知らせ (おおむね40歳から70歳までの人対象)

活動量が減りがちな冬場に、専門スタッフの指導のもと、動きやすい身体、健康な身体づくりに取り組みましょう!  
年代別・テーマ別に以下の教室を開催します。さあ、一緒に運動しましょう!

70歳以上の方が対象のテーマ別健康教室は「広報おやべ1月号」に掲載します。

## ① 燃やせ脂肪! 上げろ基礎代謝! スリムアップ教室 《定員》各コース 13人

**対象** BMI 25以上または腹囲が男性85cm以上、女性90cm以上の人  
肥満が気になり、減量したい人

**内容** 室内運動 ※あなたの適正エネルギーが分かる個別栄養指導付き

**日程** 週1回コース…第1回目:令和5年1月 9日(月) 14:15~15:00(受付14:00~14:15)  
週2回コース…第1回目:令和5年1月17日(火) 13:15~14:00(受付13:00~13:15)

毎週月曜  
全12回

毎週火・金曜  
全16回

## ② 血糖値改善! 身体いきいき教室 《定員》13人

**対象** ヘモグロビンA1c値が5.6以上6.9以下の人、血糖値が高めで気になる人

**内容** 室内運動、栄養ミニ講義

**日程** 第1回目:令和5年1月10日(火) 14:15~15:00(受付14:00~14:15)

毎週火曜  
全12回

## ③ 身体の質を改善! 筋力アップ教室 《定員》13人

**対象** 筋力の低下が気になる人で、医師から運動制限を受けていない人

**内容** 個別運動プログラムに沿った、マシンを使った運動

**日程** 第1回目:令和5年1月10日(火) 15:15~16:00(受付15:00~15:15)

毎週火曜  
全10回

全教室  
参加無料

**【全教室共通】会場** スポーツアカデミー小矢部(埴生2-1) **申込期限** 12月21日(水)まで

- ・参加できる教室は一人につき1つです。申し込みの際に、ご希望の教室名をお知らせください。
- ・申し込みいただいた人には、後日、詳細な日程などをお送りします。

**申し込み・問い合わせ** 健康福祉課 ☎67-8606

おおむね  
75歳以上の対象

## 冬こそ“フレイル”(虚弱)を予防

筋肉量を保つには、たんぱく質を含む食品を摂ることが大事です。ツナを足してたんぱく質アップ!

### “おやべ健活ひろば”のお知らせ

「誰かと楽しく身体を動かす機会が欲しい」人におすすめの教室です。楽しく“フレイル”を予防しましょう!

**日程** 令和5年1月9日(月・祝)~3月28日(火)  
※毎週火曜日、全12回。  
ただし、第1回のみ月曜日  
10:00~11:30(受付9:45~10:00)

**会場** 文化スポーツセンター(埴生2124-1)  
※送迎はありません。

**定員** 20人(今年度、すでに「おやべ健活ひろば」に参加された人は、今回は参加できません。)

**内容** 軽体操、レクリエーション、スポーツ体操(ウォーキング、整体、筋肉体操など)

**申込期限** 12月21日(水)まで  
※申し込みいただいた人には、後日、詳細な日程などをお送りします。

### フレイル予防オススメレシピ

**しいたけのだし炒め** 【小矢部産食材:干しいたけ】

《材料 4人分》1人分 エネルギー 58kcal たんぱく質 4.0g 食塩 0.9g  
干しいたけ ……………10g 干しいたけの戻し汁  
白菜 ……………1/8個 ……………100cc  
ツナ缶 ……………1缶 塩 ……………小さじ1/2

#### 《作り方》

- ①干しいたけは軽く汚れを洗い落とし、ぬるま湯で戻しスライスする(戻し汁を使うときは、上澄みを使用)。
- ②白菜は洗って白い部分はそぎ切り、緑の葉の部分は2cmほどの幅で切る。
- ③中火で熱したフライパンに軽く油を切ったツナ、白菜の白い部分を入れて炒める。
- ④①と戻し汁、残りの白菜をフライパンに入れ、塩を振って炒り煮する。
- ⑤白菜の白い部分まで味を馴染ませたら盛り付ける。



### 今月のオレンジカフェ (認知症カフェ)

無料

「家族が認知症かも…」  
「家族の介護のことで困っている…」  
など、認知症のことで悩んでいませんか?  
一人で悩まず、ご都合のよい時間に気軽にお越しください(申し込み不要)。

白谷店	日時	12月17日(土) 《受付》13:30~15:30
	場所	はっちょうとんぼデイサービス(白谷6520 ☎69-7227)
芹川店	日時	12月19日(月) 《受付》9:30~11:30
	場所	バスケットデイサービス かいぐん(芹川3887-1 ☎68-0266)
城山店	日時	1月14日(土) 《受付》13:30~15:30
	場所	デイサービス 心楽(こくらく)(城山町2-42 ☎67-6611)

申し込み・問い合わせ 地域包括支援センター(健康福祉課内) ☎67-8605 小矢部市鷺島15番地

11月中の  
住民異動

転入	49人
転出	53人
出生	9人
死亡	45人

人口と世帯

12月1日現在

総人口	28,648人 (うち外国人 602人)
男	14,035人
女	14,613人
世帯数	10,618世帯 (うち外国人のみの世帯 487世帯)

母乳で元氣

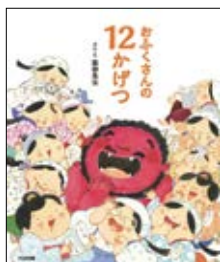
山崎 <sup>そう た</sup> 湊大ちゃん (9カ月)

父 <sup>じかんいち</sup> 淳一さん 母 <sup>なつき</sup> 夏紀さん  
小矢部市 埴生

笑顔がトレードマークのそうちゃん！  
最近はお兄ちゃんに追いつこうと、  
つかまり立ちや伝い歩きを  
楽しんでいます。  
時々、ケンカもしながらこれからも  
お兄ちゃんと仲良く元気に  
大きくなってね！



絵本



おふくさんの12か月  
服部 美法 著

小説



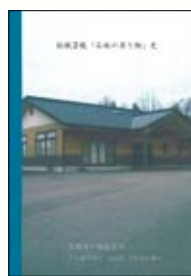
老害の人  
内館 牧子 著

一般書



エリザベス女王  
写真で振り返る、  
国家に捧げた生涯  
ナショナル  
ジオグラフィック 編

郷土



伝統芸能  
「石坂の吊り物」史  
津田久雄 編  
石坂吊り物保存会 編

おすすめBOOK  
ニューBOOKガイド

BOOK

気軽に立ち寄って  
居心地良く学べる

図書館からのお知らせ

BOOK

小矢部市民図書館

☎ 67-2056

開館日・開館時間

- ・火～金 9:30～19:00
- ・土日祝 9:30～17:00

休館日

- ・月曜日(祝日、振替休日の場合は開館)
- ・月曜開館日の翌平日
- ・年末年始
- ・特別図書館整理日

津沢コミュニティプラザ  
図書コーナー

☎ 61-2270

開館日・開館時間

- ・火～日 8:30～17:30
- ・祝日 8:30～17:30

休館日

- ・月曜日(祝日、振替休日の場合は開館)
- ・月曜開館日の翌平日
- ・年末年始
- ・特別図書館整理日

詳しくはHPをご覧ください

<https://oyabe-lib.jp>



市営駐車場

図書館利用者割引

認証機を通せば  
3時間 無料

新着図書案内

◆一般図書◆

加賀百万石の侯爵陸軍大将・前田利為

数字にだまされない本

最高の髪型解剖図鑑

その日本語、ヨロシイですか？

学童野球

茶花の見分けかた、育てかた

◆文学・小説◆

瓢箪から人生

はぐれんぼう

この部屋から東京タワーは永遠に見えない

まず牛を球とします。

すべてのことはメッセージ

こう見えて失語症です

嫉妬

アニー・エルノ

◆児童書・絵本◆

だじゃれむかしむかし

おすがふくをかいにきた

10歳から読める・わかる

いちばんやさしい刑法

こどもSDGsブック

村上紀史郎  
深沢真太郎  
篠原 龍

井上 孝夫  
辻 正人  
塩見 亮一

夏井いつき  
青山 七恵

麻布競馬場  
柞刈 湯葉  
山内マリコ

米谷 瑞恵

長谷川義史  
田中 達也

和田 俊憲  
古沢 広祐

子ども向けイベント

イベント	日	時
クリスマスのつどい	12/18(日)	14:30～15:30
ミニおはなし会	12/25,1/15(日)	15:00～15:20
英語で絵本	※1月はお休みです。	
アニメのじかん	毎週土曜日	14:30～15:30

いずれも、申し込み不要で参加できます。

年末年始休館のお知らせ

期間 12月29日(木)～1月4日(水)

※休館中に本を返却する場合は、返却ポストをご利用ください。

展示中です

「鎌倉から江戸へ」

「ジブリ大すき」

「かんじる漢字みる言葉」

「トラからウサギへ」

ほか  
展示は1カ月程度で入れ替えています。