

# おやべ

広報

Oyabe City Public Relations

令和4年2月10日発行

3月号の発行日:3月10日

# おやべ

第705号



市ホームページ

市公式Facebook



<http://www.city.oyabe.toyama.jp/>



<https://www.facebook.com/oyabecity/>

魅力・安心・充実  
しあわせ おやべ

2022

# 2



## 年賀状、たくさん届いたメル〜!ありがとうメル〜!

メルギューくん・メルモモちゃんへの年賀状



小矢部市は持続可能な開発目標 (SDGs) を支援しています

目次	新型コロナワクチン接種について	2	市政ニュース・情報ひろば	4~8	スポーツ通信局	14
	大河ドラマ「鎌倉殿の13人」に登場する		1月の話題	9	無料相談	15
	木曾義仲・巴御前ゆかりの地を巡ってみよう!	3	クロスランドプレス	10	すこやか子育てナビ	16
	令和3年度 定住促進助成金の		猛将 木曾義仲⑧・おやべの職場探訪⑫	12	いきいき健康ひろば	18
	申請受付終了について	3	おやべ型1%まちづくり事業・高岡地区広域圏	13	母乳で元気・図書館からのお知らせ	20

# 新型コロナワクチン接種について (2月4日現在)

## 新型コロナワクチン接種(1・2回目)の日程

**対象者** 12歳以上の接種希望者  
**接種場所** 北陸中央病院(野寺123)  
**接種日程**

	3月	4月
1回目(2回目)	3/7(月)[3/28(月)]	4/4(月)[4/25(月)]
予約開始日	2/14(月) 9:00~	3/14(月) 9:00~

**受付時間** 15:00~15:30

**予約方法** ①市コロナワクチン予約サイト(24時間受け付け)  
 ②市コールセンター  
 ☎67-3156(平日・土日・祝日9:00~17:00)  
 ③小矢部市LINE公式アカウント

**備考** ・予約枠には限りがあります。接種を希望する人は、お早めにご予約ください。  
 ・市コールセンターでは、キャンセル待ち登録を受け付けています。

**注意** 他の予防接種から2週間空ける必要があります。

## ワクチン接種後も感染予防対策を!

新型コロナワクチン接種で発症予防を期待できるとされていますが、ワクチンだけで完全に予防できるわけではありません。

また、さまざまな理由でワクチン接種を受けられない人もいます。

このため、ワクチン接種後も、感染症予防対策を継続しましょう。

- ・マスクは正しく着用
- ・こまめな手洗い・手指消毒
- ・3つの密「密集・密接・密閉」の回避

- 発熱などの症状が生じた場合は、医療機関に事前に電話をしてから受診しましょう。



市予約サイト

## 新型コロナワクチン追加(3回目)接種について

市では、18歳以上の対象者に追加(3回目)接種の案内を順次送付しています。国からの通知で65歳以上の人の接種時期が早まり、64歳以下の人についても2回目接種完了から6カ月経過後に接種が可能となったことから、以下のとおり接種券を送付する予定です。接種時期になっても接種券が届かない場合は、健康福祉課へご連絡ください。

2回目の接種月	64歳以下		65歳以上	
	3回目接種時期	接種案内送付月	3回目接種時期	接種案内送付月
令和3年6月	令和4年2月~	発送済	令和4年2月~	発送済
// 7月		令和4年2月		令和4年2月
// 8月		// 3月~		// 3月~
// 9月				令和4年2月

- 65歳以上の人の予約がおおむね終了することから、総合保健福祉センターと市役所ロビーでの予約受付サポートコーナーは、2月18日(金)で終了します。お早めにご利用ください。

## 小矢部市LINE公式アカウントを開設しました

市は、小矢部市LINE公式アカウントを開設しました。LINEアプリをダウンロードし、LINEの「友だち追加」から右記のQRコード(※1)を読み取り、友だち登録することで、新型コロナワクチン接種の予約や、関連情報を受け取ることができます。ぜひ、登録をお願いします。

※1 QRコードは、(株)デンソーウェブの登録商標です。



小矢部市LINE公式アカウント

## 県新型コロナワクチン接種特設会場での接種について

富山県では、県西部会場(ホテルニューオータニ高岡)と県東部会場(富山空港ターミナルビル)の接種特設会場で新型コロナワクチン追加(3回目)接種を行っています。県接種特設会場での接種を希望される場合は、右記の県ホームページをご覧ください。富山県新型コロナワクチン接種特設会場コールセンター(☎076-444-5730 平日・土日・祝日 9:00~17:00)にお問い合わせください。



県接種特設会場

## 富山県PCR等検査無料化事業について

富山県で実施しているPCR等検査無料化事業について、県内の感染状況から事業実施期間が延長されました。詳しくは、以下へお問い合わせください。

**【対象】** 感染不安を感じる無症状の県民 **【実施期間】** 2月28日(月)まで  
**【問い合わせ】** 富山県PCR等検査無料化事務局 ☎076-444-3390(月~土9:00~17:00 祝日を除く)



県PCR等検査無料化事業

- 上記の情報は、国・県からの通知により変更となる場合があります。

問い合わせ 健康福祉課 ☎67-8606





# 大河ドラマ「鎌倉殿の13人」に登場する 木曾義仲・巴御前ゆかりの地を 巡ってみよう！

市内には、埴生護国八幡宮や倶利伽羅古戦場のほかにも、義仲・巴御前ゆかりの史跡が多く残されています。

意外と身近なところに、ゆかりの地があることが分かります！  
この機会に、ぜひ、散策してみたいはいかがでしょうか？

※義仲・巴御前ゆかりの史跡は「義仲・巴マップ」に掲載されています。  
(マップは、石動駅観光案内所や市役所1階ロビー等に配置しています)



義仲・巴マップ QRコード→



みんな  
ドラマを  
楽しもう！



しょうぐんづか  
**将軍塚 (野端)**

倶利伽羅峠の戦いの際、義仲が兜を埋めて戦勝祈願したと伝えられています。



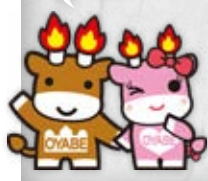
こゑのくち  
**聲乃口 (綾子)**

倶利伽羅峠の戦いにおいて、義仲の軍勢が太鼓や法螺貝を用いて、一斉に關の声を上げた場所と伝えられています。



ひのみやじんじゃ  
**日笠宮神社 (蓮沼)**

倶利伽羅峠の戦いに先立ち、義仲方の武将が、源氏の白旗30枚を打ち立て、平家軍が峠から下って来られないように示威行動をとった「日宮林」の地と伝わります。



問い合わせ 商工観光課 ☎67-1760 内線461

## 定住促進助成金の見直しのお知らせ

これまで、小矢部市への定住促進を目的に実施していた以下の各種助成金について、効果検証の結果、令和4年度以降においては、以下のとおり制度を見直します。

令和4年4月1日以降は、新婚世帯への助成および空き家の利活用への助成に特化し、移住・定住を促進します。  
なお、**現行の定住促進助成金制度の受付期間は、令和4年3月31日までです。**

### 1. 住宅取得助成金

対象者：新たに住宅を取得してから1年以内の人

現行

令和4年4月1日以降

助成区分	助成金額
同敷地内	上限10万円
市内転居	上限20万円
転入者※2	上限100万円 + 児童加算※1
新婚世帯※2	上限50万円 + 児童加算※1

※1…中学生以下の児童1人につき10万円を加算  
※2…転入届、婚姻届提出から3年以内の人が対象

助成区分	助成金額
同敷地内	廃止
市内転居	廃止
転入者	(縮小) 上限50万円 + 児童加算※1
新婚世帯	上限50万円 + 児童加算※1
転入かつ新婚世帯	(新設) 上限100万円 + 児童加算※1

※1…中学生以下の児童1人につき10万円を加算

### 2. 賃貸住宅家賃助成金【最大36カ月】

対象者：婚姻届から1年以内の新婚世帯

廃止 (経過措置あり)

令和3年度中に交付決定を受けた方は、現行制度を引き継ぎ、最大36カ月の助成を受けることができます。

### 3. 奨学金返還助成金【最大36カ月】

対象者：就業しながら奨学金を返還中の人

### 4. 転入者リフォーム助成金

対象者：転入を機に、市内業者を利用してリフォームする人

廃止

### 5. 車で安心小矢部暮らし助成金

対象者：転入を機に、車の免許を取得または講習を受けた人

**新設** 空き家バンク活用リフォーム助成金

対象者：空き家バンク登録物件を購入し、リフォームする人  
助成金額：対象経費の10%、上限20万円

問い合わせ 定住支援課 ☎67-1760 内線733



## 暮らし

### マイナポイント第2弾 について

「マイナポイント第2弾」を一部実施しています。最大で、2万円分のマイナポイントを取得できます。

#### 【実施中のもの】

①キャッシュレス決済でのチャージやお買い物で最大5,000円相当のポイント

#### 対象者

・マイナンバーカードを取得した人のうち、マイナポイント第1弾に申し込んでいない人  
・マイナポイント第1弾に申し込んだ人で、まだ2万円のチャージやお買い物を行っていない人

・マイナンバーカードをこれから取得する人

※マイナポイントを受け取るためには、マイナンバーカード取得後に、パソコンやスマー

トフォン等から申し込みを行った後に、チャージやお買い物を行う必要があります。

【今後実施予定のもの(6月頃予定)】  
対象者

次の②、③を満たす人(マイナポイント第1弾で既にポイントを取得した人を含む)。  
②健康保険証としての利用登録を行った人に7,500円相当のポイント(既に登録した人、利用申し込みを行った人を含む)。

③公金受取口座の登録を行った人に7,500円相当のポイント(口座登録手続きは、今後開始予定です)。

※②、③については、詳細が決まり次第、お知らせします。

市役所でマイナポイントの予約申し込みができます。

ご自身でマイナポイントの予約、申し込みができない人のために、市役所1階ロビーに設定支援コーナーを開設しており、マイナポイントの予約、申し込みができます。

#### 必要なもの

・マイナンバーカード  
※利用者証明用電子証明書。パスワード(マイナンバーカード交付時に設定した4桁のパスワード)  
・決済サービスID、セキュリティコード

※ご利用になる決済サービスによっては、市役所の端末では

申し込みできない場合があります。

問い合わせ 総務課

☎(67)17760 内線2337

### 商品券受取期限のお知らせ ～マイナンバーカードの 受け取りはお済みですか～

商品券進呈の対象となる人へ、マイナンバーカード受取時に商品券をお渡ししています。が、受取期限が迫っています。例年、3月末は窓口が混み合いますので、早めにお受け取りください。

対象者 令和3年5月1日から

12月31日までにマイナンバーカードを申請し、令和4年3月31日までにカードを受け取った人

期限 3月31日(木) 午後5時15分

#### 注意

①4月以降も引き続きマイナンバーカードを受け取れますが、商品券はお渡しできません。

②マイナンバーカード受け取りの案内は、緑色の封筒で送付しています。同封の書類をよくお読みのうえ、必要なものを忘れずに、申請者本人が来庁してください。

#### 問い合わせ

市民課 ☎(67)17760  
内線749、743、741

### 住民税非課税世帯等に 対する臨時特別給付金 について

住民税均等割非課税世帯や、令和3年1月以降に新型コロナウイルス感染症の影響で家計が急変した世帯を支援するために、臨時特別給付金を支給します。

支給対象 次のいずれかにあてはまる世帯

①住民税非課税世帯 基準日(令和3年12月10日)において、世帯全員が「令和3年度住民税均等割が非課税」の世帯(※住民税が課税されている者の扶養親族等だけで構成される世帯を除く)

②家計急変世帯 新型コロナウイルス感染症の影響で令和3年1月以降の収入が減少し、世帯全員が「住民税均等割非課税相当」の収入となった世帯

#### 給付額および給付方法

1世帯当たり10万円を、世帯主名義の口座へ振り込みます。

#### 支給手続き

①住民税非課税世帯 市から、2月中旬に確認書を郵送します。内容を確認のうえ、返信用封筒で提出してください。

②家計急変世帯 市への申請が必要です。2月14日(月)から受け付けを開始します。

詳しくは、社会福祉課・コールセンターへお問い合わせください。

※新型コロナウイルス感染症の影響ではない収入減少により給付を申請した場合、不正受給(詐欺罪)に問われる場合があります。

#### コールセンター

○小矢部市「住民税非課税世帯等」に対する臨時特別給付金のコールセンター  
☎0120-1100-574

受付時間 午前9時～午後5時 (平日のみ)

○内閣府住民税非課税世帯等に対する臨時特別給付金コールセンター  
☎0120-526-1145

受付時間 午前9時～午後8時  
「振り込め詐欺」や「個人情報」の「詐取」にご注意ください。

臨時特別給付金に関して、市や県、国の職員がATMの操作や、手数料の振り込み等を求めることはありません。不審な電話や郵便物があつた場合は、市役所や警察署、警察相談専用電話(9110)にご連絡ください。

#### 問い合わせ

社会福祉課 ☎(67)86001



小矢部市  
非課税世帯  
臨時特別給付金



## 子育て世帯への 臨時特別給付金の 申請の締め切りについて

新型コロナウイルス感染症対策の影響を受けている子育て世帯の生活を支援する取り組みの一つとして、18歳以下の児童がいる世帯に対し、臨時特別給付金を支給します(児童一人当たり10万円)。詳細は、市ホームページ、広報おやべ1月号をご確認ください。

**申請書の提出期限 2月28日(月)**

※期限を過ぎた場合、支給されませんのでご注意ください。

※令和3年12月27日付けで年齢を満たす世帯(世帯主宛て)に申請書を送付しています。

**申請が必要な人**

- ・令和3年9月30日において養育されている高校生相当(平成15年4月2日〜平成18年4月1日生まれ)の児童の養育者(養育者の所得制限あり)
- ・年齢が高校生相当までの児童の養育者である公務員

※マイナンバーカードがあれば電子申請もできます。詳細は、「富山県電子申請サービス」Webサイトをご確認ください。

**問い合わせ**

こども課 ☎(67)86003

## 「児童手当・特例給付」の支給について

2月10日(木)に児童手当・特例給付を振り込みましたので、記帳等でご入金をご確認ください。ただし、現況届が未提出の場合、今回は支給されません。

なお、児童手当・特例給付は原則として、毎年2月、6月、10月の10日(土日祝日の場合は、その前日)にそれぞれの前月分までの4カ月分が支給されます(今回の支給は、令和3年10月〜令和4年1月分です)。

**問い合わせ**

こども課 ☎(67)86003

## ハンドサイン(手信号)について

信号機のない横断歩道を渡る時は、ドライバーに手を上げる・差し出すなどのハンドサインで、横断する意思を伝えましょう。また、車が止まってから安全に横断しましょう!



ドライバーは、横断歩道を渡ることする歩行者がいるときは、横断歩道の手前で必ず止まりましょう!

**問い合わせ** 生活環境課

☎(67)1760 内線752

## 防災行政無線電話 応答サービスの フリーダイヤル対応 (通話料無料)について

平成31年4月以降、防災行政無線の放送内容を自宅の有線電話や携帯電話から確認できるサービスを提供してきましたが、この度、フリーダイヤル対応(通話料無料)となりました。

防災行政無線の放送内容を再度確認したい場合に、ご利用ください。

☎0120-264-999

(逃げる!至急!!)

**問い合わせ** 総務課

☎(67)1760 内線231



## 申請されましたか? 合併処理浄化槽維持 管理補助金

令和3年度の申請期限  
3月31日(木)

※期限までに必要書類がそろわない場合や不明な点がある場合は、お問い合わせください。

**対象区域** 合併処理浄化槽整備区域および下水道未整備区域

**対象者** 対象区域において合併処理浄化槽を使用している人で、次の全ての要件を満たす人

- ①専用住宅または延べ床面積のおおむね2分の1以上を居住の用に供する建物に、合併処理浄化槽を設置している人
- ②当該年度内に、全ての維持管理(法定検査・保守点検・清掃)を実施した人
- ③法定検査で「適正」と判定された人
- ④市税等に滞納がない人

**補助金額**

5人槽 24,000円

6〜7人槽 27,000円

8〜10人槽 36,000円

**申請方法** 申請書に次の書類(当該年度の日付があるものに限る。)を添えて上下水道課へ提出

- ・法定検査結果書の写し
- ・保守点検報告書の写し
- ・清掃報告書の写し

電子申請の受け付けを開始しました。

次のQRコードから電子申請ページへ進んでください。パソコンで電子申請する人は、ホームページ内合併処理浄化槽維持管理補助金ページにある電子申請用のリンクから、電子申請ページへ進んでください。

**問い合わせ**

上下水道課 ☎(67)1760  
内線767,766



## 税金・保険・年金

### 所得税・市県民税の 申告相談

**会場** 小矢部市民交流プラザ  
※お間違えなきよう、ご来場ください。

**期間** 2月14日(月)〜3月15日(火)

(2月14日・15日は、収入が公的年金のみに限ります。)

**問い合わせ** 税務課

☎(67)1760 内線721

## 募集

### 未来輝くおやべの子どもたちの写真を募集します

広報おやべ4月号で特集予定の「輝くおやべっ子」に掲載する市内在住の子どもたちの写真を募集します。

**募集対象** 市内在住で3歳までのお子さん

**掲載内容** お子さんの顔写真、お子さんの氏名(ふりがな)、年齢、住所(町名のみ)

※応募点数により、掲載内容を変更する場合があります。

**応募方法** メールで件名を「おやべっ子応募」とし、次の内容とお子さんの写真データ(3MB以下)を送信してください。

・お子さんの氏名(ふりがな)、性別、年齢(応募時現在)

・保護者氏名(応募は、お子さんの保護者に限る。)

・住所

・電話番号(口中に連絡がとれる番号。携帯電話可。)

**応募期限** 3月11日(金)

#### 注意事項

・応募後の辞退は、できません。

・応募にかかる一切の費用は、応募者の負担です。

・低画質の写真データは、掲載できない場合があります。

・市は応募写真を無償で使用する権利を有します。

・応募写真データは、トリミング等の加工をする場合があります。

#### 応募・問い合わせ

企画政策課

☎(67)1760 内線216

メール kouhou@city oyabe.toyama.jp

## イベント・講座

### とやま呉西圏域就業マッチング支援事業 富山県西部WEB企業説明会&リアル交流会

とやま呉西圏域就業マッチング支援事業の一環として、学生や転職希望者を対象としたWEB企業説明会を開催します。U-Jターン希望者も大歓迎です。

当日は、Zoomでの視聴に加え、企業の担当者と直接話す機会を設けます。気軽にご参加ください。詳しくは、特設サイトをご覧ください。

特設サイト  
QRコード↓



**開催期間** 3月8日(火)~11日(金)

**参加企業数** 約100社

※参加企業は、特設サイトで順次公開予定

**参加費** 無料

#### 参加方法

事前登録制(特設サイトからお申し込みください。)

#### 申し込み

就業マッチング支援事業共同企業体事務局(株)協和総商内  
☎0766-221-0636  
(平日午前9時~午後5時)

#### 問い合わせ

商工観光課  
☎(67)1760 内線462

### 起業・創業セミナー 「先輩創業者から学ぼう! オンライン訪問ツアー」

**内容** とやま呉西圏域では、創業を目指す人等を対象に、先輩創業者の仕事場にオンラインで訪問するツアーを開催します。創業に関する課題に対して、先輩創業者の体験談を元にアドバイスを受けられるほか、支援機関のサポートによるグループワークを通してアドバイスを受けることもできます。是非ご参加ください。詳細はこちら↓

**日時** 3月1日(火)  
午後2時~4時



**場所** 高岡商工ビル4階会議室  
(オンラインでの参加も可能)

**参加費** 無料

**定員** 10人

オンライン 5人程度

**申込方法** 参加申込書をFAX、メールまたは参加専用フォー

## 便利でお得な口座振替による前納制度!

国民年金には、保険料を早めに納めることで割引が受けられる「前納制度」があります。特に、口座振替による前納が便利でお得です。年度が替わる4月分からのご利用をご検討ください。

口座振替による前納方法は、4種類あります。

前納する期間	指定口座からの振替日	割引額
当月末振替(早割)	4月分を4月末日	1年間で600円の割引
6カ月前納	4月~9月分を4月末日	6カ月で1,100円程度の割引
1年前納	4月~翌年3月分を4月末日	1年間で4,100円程度の割引
2年前納	4月~翌々年3月分を4月末日	2年間で15,800円程度の割引

○令和4年4月分からの保険料額は、令和4年2月の告示により確定する予定です。そのため、上表の割引額は令和3年度保険料からの推計額です。

○初回振替時のみ、前月分と前納期間の月分の保険料が振り替えとなります。

○すでに口座振替をご利用されている人で、振替方法の変更を希望する場合は、再度申し込みが必要です。

○令和4年4月分から、6カ月前納や1年前納、2年前納を希望する場合は、**令和4年2月末までに申し込みが必要**です。

詳細は、最寄りの年金事務所または市役所国民年金担当窓口へお問い合わせください。

問い合わせ 砺波年金事務所 ☎0763(33) 1725 / 市民課国民年金担当 ☎67-1760 内線746



ムからお申し込みください。

申込みフォーム↓

申し込み・問い合わせ

商工観光課

☎(67)1760 内線462

☎(67)1567

Eメール syokko@city.

oyabe.lg.jp



### はじめての 絵画講座作品展

場所 アートハウスおやべ

展示室1

期間 3月11日(金)～3月17日(木)

時間 午前9時30分～午後5時

(最終日は午後4時まで)

内容 受講生が制作した作品展示

問い合わせ

文化スポーツ課

☎(67)1760 内線524

### 弁護士による成年後見 制度利用相談会

成年後見制度とは、認知症、知的障害、精神障害などで、判断能力が不十分な人の日常生活を法的に支援・保護する制度です。

日時 3月2日(水)

午後2時～午後4時30分

場所 総合保健福祉センター

対象 小矢部市民

申込期限 2月25日(金)

相談料 無料

※要予約。申し込み多数の場合は、

お断りすることがあります。

申し込み・問い合わせ

地域包括支援センター

(健康福祉課内) ☎(67)8605

### 小矢部市生きがいセン ター講座作品展

期間 3月4日(金)～6日(日)

時間 午前10時～午後4時30分

場所 アートハウスおやべ

入場料 無料

内容 日頃から講座で創作して

いる陶芸、木工芸品および手

芸の作品展を開催します。

ぜひ、この機会に、思いが込

められた作品をご覧ください。

問い合わせ

健康福祉課

☎(67)8605 内線632

### 読書会

みちくさ読書会

日時 2月19日(土) 午前10時

内容 「平場の月」

(朝倉かすみ著)

おやべ読書会

日時 2月27日(日)午後1時30分

内容 「骨風」(篠原 勝之著)

おやべの古文書講座

日時 2月19日(土) 午後2時

内容 小矢部に伝わる古文書を

解説し、歴史を学びます。

場所《共通》

小矢部市民図書館 研修室

問い合わせ

小矢部市民図書館

☎(67)2056

### ことぶき大学講座 (第8回)の開催

日時 2月25日(金)

午後2時～3時30分

場所 小矢部市民交流プラザ

演題 魅力ある農業「女性活躍

を見い出す一歩」へ

講師 和田農産株式会社取締役

和田 由美子氏

※今回は、受講生のみのお聴講と

させていただきます。

問い合わせ

文化スポーツ課

☎(67)1760 内線524

### 市民教養講座の開催

日時 3月5日(土)

午後2時～3時

場所 小矢部市民交流プラザ

演題 おいしい水のできるまで

講師 富山県和田川水道管理所

次長 岩安 宏祥氏

※今回は、受講生のみのお聴講と

させていただきます。

問い合わせ

文化スポーツ課

☎(67)1760 内線524

### その他

#### リサイクル情報

●ゆずります(1月31日現在)

・デスクトップパソコン1式

(スピーカー、マイクなし)

Windows10

無料、引き取り希望

※不用品の再利用と有効利用を

進めています。

※登録の有効期間は、2カ月間

です。

※譲渡の交渉は、登録者間で行

ってください。

問い合わせ

生活環境課

☎(67)1760 内線752



### 暮らし

#### 自動車の車検・登録は お早めに

毎年、3月は自動車の検査・

### 不動産無料相談所開設

不動産に関するいろいろなお悩みや問題などの相談所を開設します。相談は無料ですので、お気軽にご来場・ご相談ください。

日時 2022年 3月12日(土) 13:00～16:00

場所 となみ散居村ミュージアム(砺波市太郎丸80)



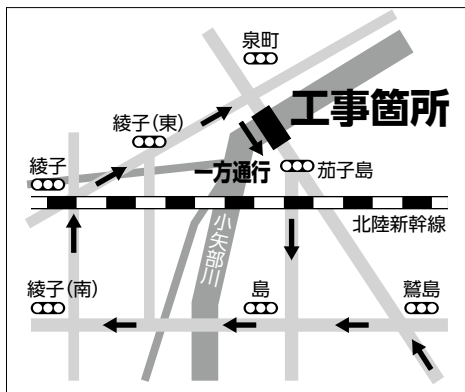
(公社)富山県宅地建物取引業協会砺波支部 (公社)全国宅地建物取引業保証協会富山本部  
問い合わせ先 / 支部代表番号 TEL0763-33-2612 (鷹栖建工内)

広告

## 重要「島分橋」車両通行止めのお知らせ

島分橋の補修工事に伴い交通規制を実施します。

ご通行の皆さまにはご不便をお掛けしますが、ご協力よろしく申し上げます。



**規制場所**  
一般国道471号「島分橋」

**規制内容**  
津沢・砺波から石動方面への車両通行止め（迂回路あり）  
※石動から津沢・砺波方面への通行は可能

**期間** 2月21日（月）～3月4日（金）（土日除く）  
**時間** 午前8時30分～午後5時（夜間開放）

**問い合わせ** 富山県高岡土木センター  
小矢部土木事務所 工務課 ☎67-5984



## 募集

**ガールスカウト団員募集**  
（コロナ禍の今だからこそ  
ガールスカウト！）

◎楽しい体験集会  
日時 3月6日（日）  
3月13日（日）  
3月20日（日）  
午前10時～11時30分

場所 小矢部市民交流プラザ  
対象 令和4年4月時点で幼・保

年長児～高校生となる人  
（保護者同伴）

※リーダーも募集中  
問い合わせ

ガールスカウト富山県第31団  
☎(67)39399（山本）

**公益社団法人小矢部市  
シルバー人材センター  
事務局長募集**

雇用期間

4月1日～令和5年3月31日

（雇用期間更新あり）

**応募資格** 小矢部市に住所を有し、組織の運営および業務執行管理の経験がある人

**受付期間** 2月17日（木）～24日（木）

**試験日** 3月3日（木）

**試験場所・問い合わせ**

公益社団法人小矢部市シルバー人材センター（茄子島2-1-1）  
☎(67)4804

**小矢部市シルバー人材センター会員募集**  
**お仕事説明会**  
（入会説明会）の開催

毎月第2・第4月曜日の午後2時から開催しています。

**開催日** 2月14日、2月28日、3月14日、3月28日

**場所** 小矢部市シルバー人材センター（茄子島2-1-1）

**問い合わせ**

小矢部市シルバー人材センター  
☎(67)4804

**社会福祉法人黎明の郷  
施設長募集**

**応募資格** 小矢部市に住所を有し、組織の運営および業務執行管理の経験がある人

**申込期限** 2月22日（火）

**試験日** 2月25日（金）

**問い合わせ**

社会福祉法人黎明の郷  
☎(67)52225（産生1476）

**令和4年度県民カレッジ  
砺波地区センター前期  
通年講座受講者募集**

**応募期限** 3月20日（日）必着

※募集要項は、3月2日（水）から県民カレッジ砺波地区センターおよび市内生涯学習施設等に順次配置します。

**申し込み・問い合わせ**

県民カレッジ砺波地区センター  
☎(61)2020（となみ野高校内）

**おやべ型地域共生社会実現  
事業 誰でも参加（老若男女  
かんたんスポーツ交流大会**

**内容** フライングディスク・アキユラシー競技交流会・大会

**場所** 小矢部市民体育館

**日時** 2月20日（日）（交流会）  
3月13日（日）（大会）

**受付** 午前9時30分  
（※当日受け付け）

**競技開始** 午前10時

**主催** 小矢部市身体障害者協会  
**後援** 小矢部市、富山県障害者スポーツ協会、小矢部市社会福祉協議会

**参加費** 無料

※マスクを着用のうえ、内履きを持参してください。初歩の動きから教えますので、初めての人も気軽に参加してください。

**問い合わせ**

小矢部市身体障害者協会  
☎080-6360-2668

今なら  
お得な金利!! **JAいなば  
マイカーローン**

適用金利期間：2022年1月4日（火）～2022年5月31日（火）

最優遇  
金利 **1.55%**  
（保証料込）（変動金利）



仮申込みは  
こちらから→



見積って  
見直して

JAの自動車共済  
お見積りキャンペーン

見積るだけで豪華景品が当たる!  
JAの自動車共済 お見積りキャンペーン史上最多!  
抽選で **13,000** 名様  
総計



JAいなば

本店 ☎67-8401

西部支店 ☎67-8200

東部支店 ☎67-8300

南部支店 ☎61-8900

福岡支店 ☎64-8600

令和4年  
交通事故状況

1月31日現在  
（ ）内は前年比

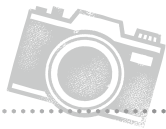
富山県  
小矢部市

件数 176件(+ 2件)  
2件(± 0件)

死者数 1人(- 1人)  
0件(± 0人)

傷者数 198人(+ 1人)  
2人(- 1人)





## 市政かわら版

3日(月) ◆第60回小矢部市成人式



4日(火) ◆執務始めの式

19日(水) ◆全員協議会

31日(月) ◆地域活性化特別委員会

◆民生文教常任委員会

## 1/6 無火災願う

### 市消防出初式

市消防出初式が中央町の越前町商店街通りなどで行われ、消防団員や消防署員ら約140人が参加し、無火災都市実現への決意を新たにしました。2年ぶりに、津沢鳶はしご登り保存会の会員による2本のはしご登りも披露されました。またクロスランドおやべで行われた式典では、永年勤続消防団員12人、優良消防団員23人が表彰されました。



## 1/8 明るい「未来」訪れますように

### 縄文火占まつり

ご神火が倒れた方向で今年の運勢を占う「縄文火占まつり」が桜町 JOMONパークで行われました。子どもたちが点火すると、「遮光器土偶」のわら飾りを付けた青竹が激しく燃え上がり、「協力」「活力」「前進」「未来」「勇気」「おもいやり」「はばたけ」「元気」の占い札が張られた8本の柱のうち、「未来」の柱の方向に倒れました。来場者は、明るい未来が見える1年になることを願いました。



## 1/28 災害に備える

### 災害時における支援物資の受入および配送等に関する協定締結式

市と佐川急便株式会社は、災害時の支援物資の受け入れや配送に関する協定を締結しました。本協定は、市内で大規模災害が発生した際に、同社および協力会社の倉庫の提供、支援物資の管理や避難所への配送などの災害支援について定めたものです。今後、有事の際は相互連携・協力し、災害支援に取り組んでいきます。





問い合わせ

クロスランドおやべ

〒932-0821 小矢部市鷺島10 ☎68-0932 FAX 68-0939  
<http://www.cross-oyabe.jp/>

アートハウスおやべ

〒932-0821 小矢部市鷺島10 クロスランドおやべ内 ☎53-5344 FAX 53-5844  
<http://www.art-oyabe.jp/>

事前の検温で体温が37.5度以上ある方、体調がすぐれない方は来場をお控えください  
ご来場の際は、マスクの着用、手指の消毒、ソーシャル・ディスタンス、入場者数の制限等にご理解とご協力をお願いいたします

## 山中千尋トリオツアー2022 SPRING 富山公演

ニューヨークを拠点に世界をかける、日本が誇る女性ジャズ・ピアニスト山中千尋  
ジャズの伝統と斬新なアレンジを併せ持つ、今まさに活動の絶頂期を迎えているピアニストです

日時 3月12日(土) 16:00開演

会場 セレナホール

料金 全席指定 5席7,700円 ※未就学児入場不可

取扱 クロスランドおやべ、アーツナビ

ローソンチケット(L:55996) チケットぴあ(P:208-662)

主催 富山エフエム放送株式会社 TEL/076-432-5566



新型コロナウイルス感染症等の状況により、内容が変更となる場合がございます  
引き続き、感染防止対策の実施にご理解とご協力を頂きますようお願いいたします

## 三遊亭小遊三 三遊亭円楽 二人会

人気落語家の二人による高座をお楽しみください

日時 3月18日(金) 18時30分開演

会場 メインホール

料金 全席指定 4,000円 ※未就学児入場不可

取扱 クロスランドおやべ【チケット残りわずか】

備考 本公演は座席数を制限して実施いたします

緊急連絡先カードの提出をお願いします

※クロスランドおやべ窓口またはHPより印刷してご利用ください



新型コロナウイルス感染症等の状況により、内容が変更となる場合がございます  
引き続き、感染防止対策の実施にご理解とご協力を頂きますようお願いいたします

## クロスランド芸術祭2022～音楽部門～

小矢部の芸能団体が出演するクロスランド芸術祭 今回は合唱と吹奏楽のステージをお届けします



会場 4月17日(日) 14:00開演

会場 メインホール

ゲスト CHIKO

出演 小矢部市吹奏楽団、小矢部市民合唱団

料金 全席自由 500円(当日700円)

取扱 クロスランドおやべ【好評発売中】

備考 本公演は座席数を制限して実施いたします

緊急連絡先カードの提出をお願いします

※クロスランドおやべ窓口またはHPより印刷してご利用ください

新型コロナウイルス感染症等の状況により、内容が変更となる場合がございます  
引き続き、感染防止対策の実施にご理解とご協力を頂きますようお願いいたします



# おやべ\*みんなのアート展2022

小矢部市内の年長児・小学生・中学生・高校生の作品が集います  
「おやべ」という地域の子どもの成長とともに変化する表現の在り方をお楽しみください

日程 2月27日(日)まで開催中  
※水曜休館(但し、2月23日開館・2月24日休館)  
時間 10:00~17:00  
会場 アートハウスおやべ  
料金 観覧無料



新型コロナウイルス感染症等の状況により、中止を含めイベント内容を変更する場合があります  
引き続き、感染防止対策の実施にご理解とご協力を頂きますようお願いいたします

## アートの今2022 第3回公募 アートハウスおやべ現代造形展受賞作家展

昨年4月に開催した公募展より、受賞作家3名の個展を開催します

日程 4月16日(土)~5月22日(日) ※水曜休館(5月4日を除く)  
時間 10:00~17:00 (最終入場16:30)  
出展 小林 美波、工藤 廉、阪本 結  
料金 観覧無料



第3回公募 アートハウスおやべ現代造形展  
図録データをお楽しみいただけます

新型コロナウイルス感染症等の状況により、中止を含めイベント内容を変更する場合があります  
引き続き、感染防止対策の実施にご理解とご協力を頂きますようお願いいたします

### クロスランドおやべ アートハウスおやべ イベントカレンダー

2022年2月							2022年3月						
日	月	火	水	木	金	土	日	月	火	水	木	金	土
		1	2	3	4	5			1	2	3	4	5
6	7	8	9	10	11	12	6	7	8	9	10	11	12
13	14	15	16	17	18	19	13	14	15	16	17	18	19
20	21	22	23	24	25	26	20	21	22	23	24	25	26
27	28						27	28	29	30	31		

新型コロナウイルス感染症の影響により、イベントの中止を含め開催内容が変更となる場合があります

月	日	曜	会場	予定
2月		開催中	アートハウスおやべ	★おやべ*みんなのアート展2022 2/27まで 10:00~17:00 ※会期中、休館日有り
	11	金	セレナホール	●「ここは退屈 迎えに来て」上映会 14:00開演 【入場券が必要】
	13	日	セレナホール	令和3年度 小矢部市男女共同参画 市民のつどい 13:30~
	16	水	休館	
	24	水	休館	※2月23日(水)が祝日のため、振替休館

月	日	曜	会場	予定
3月	1	火	事務所	施設予約受付開始日 19:00~
	2	水	休館	
	4	金	アートハウスおやべ	小矢部市生きがいセンター講座作品展 3/6まで 10:00~16:30
	9	水	休館	
	11	金	アートハウスおやべ	生涯学習講座「はじめての絵画講座」作品展 3/17まで 9:30~17:00(17日のみ16:00まで)
	12	土	セレナホール	●山中千尋 Trio Tour 2022 SPRING 富山公演 16:00開演 有料
	16	水	休館	
3月	18	金	アートハウスおやべ メインホール	布絵本作品展 inおやべ2022 3/27まで 10:00~16:00(18日のみ13:00~) ●三遊亭小遊三 三遊亭円楽 二人会 18:30開演 有料

●印はクロスランドおやべ、★印はアートハウスおやべの主催(共催) イベントです  
【記載イベントは申請済みのものに限ります。また、関係者向けや掲載を希望されないイベントは記載しておりません】

# 猛将 木曾義仲

義仲 巴の魅力を全面に！  
大河ドラマ誘致プロジェクト  
発動中!!

## 第58回 義高と大姫

〜 俱利伽羅峠に想いを馳せて 〜

木曾義仲が栗津(滋賀県大津市)で討ち取られたという報せが鎌倉の頼朝のもとにもたらされた。

義仲の息子義高は、義仲と頼朝との相互不可侵の約定により、頼朝の娘大姫の婿として頼朝に預けられ、鎌倉にいた。

義高は11歳、大姫は6歳。幼い二人は夫婦というよりも仲のいい兄妹のように、仲睦まじく暮らしていた。頼朝の妻北条政子も、二人をほほえましく見守っていた。

しかし、義仲を討ち取った頼朝は、将来、義高が成長し、自分を父殺しの仇として復讐されることを恐れ、義高を討ち取ることにした。

その動きを察した大姫の侍女たちは、義高を逃す手立てを整える。

深夜、義高は密かに屋敷を抜け出し、父義仲ゆかりの地へ向かう。しかし、義高の逃走を知った頼朝は、すぐさま追っ手を差し向ける。

義高は、入間(現在の埼玉県狭山市)で捕まり、頼朝方の武将に討ち取られた。享年十二。

義高を討ち取った武将は、意気揚々と頼朝に報告したが、そのことが大姫に伝わってしまう。大姫は、義高の死

を深く嘆き、悲しむ。

もともと体の弱かった大姫は、衝撃のあまり食事がのどを通らなくなり、だんだんとやせ細っていった。政子は頼朝を強く非難するが、頼朝はやむを得ない処置だったと抗弁しつつ、義高を討ち取った武将を「配慮が足りなかった」として斬首に処した。

頼朝は、大姫を天皇の妃として入内させようと画策するが、大姫はそれを拒み続ける。やがて、大姫は心痛により寝込んでしまい、20歳という若さで亡くなってしまった。

父同士の確執に翻弄された義高と大姫。お互いに信じあつた幼い二人の、美しくも、はかない恋物語であつた。



義高と大姫

問い合わせ 商工観光課

☎(67)1760 内線461

# 魅力発見! おやべの 職場探訪

第21回

## 株式会社ゼフィール

### ペットも飼い主も

#### より快適な生活を目指して

平成元年、スポーツアパレルと子ども服の縫製会社として創業した株式会社ゼフィール。その後、多くのクライアントが生産拠点を海外に移すという苦境の時期を経て、オーダーメイドのペットアパレルメーカーへと事業転換を図り、現在に至ります。

もともとあつた縫製技術を活かせるとはいえ、犬などペット服の縫製を行う会社は当時ほとんどなく、試行錯誤の連続だったといえます。また飼育大種にもトレンドがあり、2〜3年で需要が変化するのだとか。ゼフィールでは、潮流を見極め、飼い主(オーナー)やペットに喜んでもらえるよう、スウェーデンのデザイナーとタグを組んだり、アパレルブランドとコラボするなどして新たな価値を見出しています。

ペットもオーナーも高齢化が進んでいる現代社会にあつて、生活の基盤である「衣食住」のうち、ゼフィールでは、特に「衣」と「食」に力を入れているといえます。

「衣」の分野では、獣医やクリニックの知見をもとに、ラジウム温泉で有名な「ラジウム」をプリントしたペット服(機能性製品)や、体幹強化が期待できる、つまずきにくいペット服の開発に取り組んでいます。現在、モニターング中とのことですが、100名モニターの結果、歩くことができなかつたペットが



歩けるようになった例もあるというから驚きです。また、「食」の分野では、保存料や着色料を使用しない独自のプレミアムフードの開発にも取り組んでいます。人間と比べて体が小さいペットは「食」からダメージを受けやすいことが大きいのだといえます。今後は、こうした情報も丁寧に発信し、啓蒙活動にも力を入れていきたいと語ってくれました。



### 働く人に聞きました



人事 美穂さん  
22年入社  
宮田さん  
(平成)

商品提案やカスタマーサポート等の顧客管理部門を担当しています。入社前から弊社の愛犬グッズを利用して、社内にも愛犬・愛猫家が多く在籍し、知識や経験をもとに「こんなものがあったらいいな」「こうなったらいいな」が形になり、ペットへの想いが詰まったグッズが商品化されています。お客様からうれしいお言葉をいただくことも多く、ペットとオーナー様の生活に少しでもお役に立てていることにとてもやりがいを感じます。

### うちの会社の強み

- その1 従業員はペット愛好家！好きだからこそ実現可能な企画開発
- その2 自社で企画から物流までを一貫することで「コストダウン」を図る

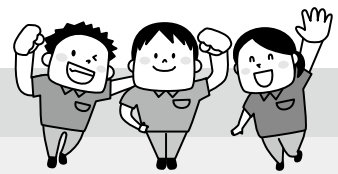
### 事業所データ

事業所名	株式会社ゼフィール
設立	平成元年
業種	犬用洋服の製造販売等
住所	名畑 5071-1
電話	69-7811



# おやべ型1% まちづくり事業 紹介コーナー

令和2  
年度分



今月は、「昭和(史)資料の編集・保存・活用事業」と「南谷里山環境整備事業」です。

## 21 「昭和(史)資料の編集・保存・活用事業」(継続事業)

**実施団体** おやべ生涯学習友の会(参加者数 延べ87人)  
**事業内容** I.講座への参加 II.講座資料の収集と編集

III.編集資料の冊子化とDVD・パネルなどの作成  
IV.完成冊子の公共機関への配布  
V.一般市民への資料(DVDなど)提供

**ひと言** 昭和年代の写真を編集しました。今後は古くて珍しい映像や後世に残したい写真の編集も行ってみたいです。貴重な写真もあるので永久保存のためデジタル化についての指導も受けたいと考えています。

**事業費** 362,002円(うち補助金額336,000円)

**事業費内訳** 印刷製本費、消耗品費、報償費等

検討会・展示会



## 22 「南谷里山環境整備事業」(継続事業)

**実施団体** 特定非営利活動法人 山の店(参加者数 延べ136人)

**事業内容** 以前、この事業を活用して、資源として有効活用されなくなり荒廃した里山(山林)に対して、所有者の同意のうえで杉の植林を実施した。現在は杉の生育促進のため、周囲の下刈を実施している。

**ひと言** 計画していた面積を、予定どおりに作業することができました。

**事業費** 62,416円(うち補助金額62,000円)

**事業費内訳** 消耗品費、保険料、使用料等



安全ミーティング

草刈作業中

## 高岡地区広域圏からのお知らせ

### 博物館 館藏品展「昔の道具と暮らし」高岡市

当館が収蔵する衣・食・住をはじめとした古い生活道具類「民具」に焦点をあて、それぞれの民具がもつ歴史や用途に加え、その時代を生き抜いた人々の暮らしぶりについて展示・紹介します。



【新築 高岡商店双六】(大正期)博物館蔵

**期間** 7月10日(日)まで

**開館時間** 9:00~17:00(入館は16:30まで)

**休館日** 月曜日(月曜日が祝日の場合は開館)

**場所** 高岡市立博物館

**料金** 無料

**問い合わせ** 高岡市立博物館 ☎20-1572

<https://www.e-tmm.info/>



(高岡市立博物館 HP)

★今回の特集コーナーは「双六・見立番付」です。

### 和紙ではがきをつくろう!

氷見市

毎月23日は「ふみの日」です。それに合わせ、日本の伝統工芸である和紙すきを体験しながら、はがきをつくりましょう!親子で3枚のはがきをつくりまします!

**日時** 2月23日(水・祝) 10:00~12:00

**場所** 氷見市海浜植物園 駐車場横サブ温室

**講師** 和紙職人 川原 隆邦 氏

**対象** 親子(大人のみ参加も可能)

**定員** 親子10組(予約制/先着順)

**料金** 入園料:大人500円、4歳以上中学生以下300円  
4歳未満無料

参加費:500円(別途入園料が必要です)

**申込** 電話にて①氏名②住所③電話番号をお知らせください。

**申込締切** 2月18日(金)

**問い合わせ** 氷見市海浜植物園 ☎91-0100



石動信用金庫



信ちゃんからのご提案です!!



### 事業承継に関する個別相談会

**開催日** 令和4年3月3日(木)

専門家による無料の面談相談会を開催します。

【ご予約方法】

- 相談ご希望の方は、各本店窓口・得意先係までお問い合わせください。
- ご希望者多数の場合、お申し込みをお受けできない場合がございます。
- 新型コロナウイルス感染拡大の状況によっては、開催を中止させていただく場合がございます。

### 教育カードローン お子様の教育資金をサポート

【取扱期間】 令和3年4月1日(木)~令和4年3月31日(木)

注目ポイント!!

- 借入金額は最高500万円
- 必要な時に必要な額をお借入
- 在学期間中は利息返済のみ
- 保証人・担保が不要

**固定金利** 年 **1.95%**  
(保証料込み)

【ご利用いただける方】

一般社団法人しんきん保証基金の保証を受けられる方  
※詳しい内容は、各本店窓口・得意先係までお問い合わせください。

ホームページ <http://www.shinkin.co.jp/isurugi/>

TEL 本店営業部 67-1020 福岡支店 67-0521 中央支店 67-3111 金沢支店 076-251-2135

## 令和4年度小矢部市スポーツ少年団員募集のお知らせ

青少年がスポーツ活動を通して、健全な体と心を育てるために全国的にスポーツ少年団の活動が展開されています。

現在、10種目25団体の小矢部市スポーツ少年団が活動しており、未就学児の登録も可能となりました。皆さんの入団をお待ちしています。

**【募集期間】** 3月1日(火)～3月17日(木)

**【申込方法】** 申込書に必要事項を記入し、学校または各スポーツ少年団代表者へ提出

**【募集要項】** 小学校等で配布される案内をご覧ください。

**【問い合わせ】** 市スポーツ少年団本部  
(泉町2-32・屋内スポーツセンター内、☎68-1525)  
(事務担当：(公財)小矢部市体育協会 上野)



(令和元年度入団式の様子)

※詳しくは、市スポーツ少年団本部にお問い合わせください。

## 市民体育大会 スキー競技会参加者募集！

**【日時】** 3月6日(日) 開会式9:30～(受付9:00～)

**【場所】** タカンボースキー場

**【種目】** 大回転

**【参加料】** 高校生以上 1,000円(小・中学生は無料)

**【参加資格】** 小学5年生以上の市民、市内に勤務している人

※参加申し込みは、当日受け付けにて行います。 ※現地集合・現地解散

**【問い合わせ】** 市スキー協会事務局 ☎67-2523 バイエルンスポーツ ☎67-3212



## おやべスポーツクラブからのお知らせ

申し込み・問い合わせ

NPO法人おやべスポーツクラブ ☎68-0588  
植生2124-1(文化スポーツセンター内、月曜休館)

### ★わんぱく学園2021冬！ 報告

小学生を対象に、大学生が企画・運営し交流をしている、毎年大人気の教室です。

教室は12月27日に文化スポーツセンターで開催され、41人の子どもたちと19人の大学生スタッフが、スーパーボールを作ったり雪遊びや、オリジナルレクリエーション(謎解き鬼ごっこ)などをして楽しみました。



### ★フラワーアレンジメント教室 報告

「花に感動、花を楽しみ、花に癒されてオリジナルアレンジメントを作りましょう。」をテーマにプリザーブドフラワーづくり、新春用アレンジメントづくりをしました。松本健悦<sup>けんえつ</sup>先生に指導をいただき、素敵な作品ができました。

日時：11月27日(土) 参加者13人

12月26日(日) 参加者19人

場所：市文化スポーツセンター





# 無料相談

	内 容	と き	場 所	問い合わせ
年 金 相 談	砺波年金事務所での手続きが必要な未支給年金や老齢基礎年金請求など、気軽にご相談ください。 ※ご相談は、予約相談となっています。事前に砺波年金事務所へ予約をお願いします。当日は、日本年金機構から委託を受けた社会保険労務士が担当します。	3/1(火) 10:00~15:00	小矢部市役所 502会議室 (5階)	砺波年金事務所 ☎(0763)33-1725 (音声案内①の後②)
消 費 生 活 相 談	悪質商法・架空請求・多重債務など	毎週火・木・金曜 9:30~16:00	小矢部市役所 生活環境課 消費生活相談室	生活環境課 ☎(67)1760 内線735
縁 結 び 交 流 サ ロ ン	婚活についての悩み、質問など、気軽にご相談ください。おやべの縁結びさんがお話を伺います。	毎月第3木曜日 2/17、3/17 19:00~21:00	小矢部市民交流プラザ (城山町1-1)	定住支援課 ☎(67)1760 内線733 ☎(50)9177
教 育 相 談	児童生徒や保護者の皆さんの相談を受け付けます。 ●学校生活や部活動、友達のこと ●学習や進路のこと ●体や健康のこと ●家での生活や親子のこと	毎週月~金曜 9:00~17:00	相談専用電話 ☎(68)0783 ※電話相談のみ	小矢部市 教育センター ☎(67)0758
悩 み ご と 相 談		2/22(火)、 3/1、22(火) 13:30~16:30		
法 律 相 談	※事前予約制、6人まで	●相談者は原則、 小矢部市民に限る。 ●相談は1回30分まで ●相談回数は2回まで (同一案件)	3/1(火) 13:30~16:30	
女 性 弁 護 士 に よ る 法 律 相 談	※事前予約制、6人まで 女性も相談しやすいよう、 女性弁護士が担当します。		2/22(火)、3/22(火) 13:30~16:30	小矢部市 社会福祉協議会 ☎(67)8611 ☎(67)5550
行 政 ・ 人 権 相 談		3/8(火) 13:00~16:00		
住 宅 リ フ ォ ー ム 相 談		2/18、3/18(金) 13:00~16:00		
在 宅 介 護 相 談		毎週月~金曜 8:30~17:00		
福 祉 ・ ボ ラ ン テ ィ ア 相 談				
子 育 て 相 談		毎週月~金曜 9:00~17:00	小矢部市総合 保健福祉センター	子育て世代包括 支援センター ☎(67)8603
母 子 ・ 父 子 自 立 支 援 相 談		毎週月~金曜 9:00~16:00	小矢部市総合 保健福祉センター	家庭児童相談室 母子・父子自立支援 相談室 ☎(67)8615
家 庭 児 童 相 談		毎週月~金曜 9:00~17:00		
D V 悩 み 相 談	直通電話 (67) 3450			
働 く 人 の メンタルヘルス (心の健康相談)	50人未満の職場で働いている人や、労働衛生 管理を担当している人たちの心の健康相談を行 います。 ※事前予約が必要です。	2/16(水) 3/1(火) 3/8(火)	9:00~ 17:00	となみの心療クリニック 砺波サナトリウム福井病院 小矢部大家病院
看 護 職 員 就 業 支 援 相 談	再就業などを希望する看護職員等を対象に、専 門相談員が情報提供や復職に関する悩みごと相 談に応じます。	2/15(火) 2/16(水) 2/24(木)	10:00~ 16:00	ハローワーク小矢部 ハローワーク砺波 砺波厚生センター
空 き 家 相 談 会	空き家等の所有者や、空き家等でお困りの人な どの相談に応じます。 ※事前の電話相談にも応じます。	2/24(木) 13:30~16:30	小矢部市総合 保健福祉センター	都市建設課 ☎67-1760 内線436
犯 罪 ・ 事 故 被 害 相 談	犯罪や事故などの被害に関する相談を受け付け ます。	月~金 10:00~16:00	☎(076)413-7830 ※電話相談のみ	(公社)とやま被害者 支援センター ☎076(413)7820
【わくわく広場】 障 害 児 ・ 発 達 障 害 な どの 相 談 会	障害児・発達障害等を抱えた家族が集って思い を語り、一緒に考え合う場です。 ※事前連絡が必要です。 ※偶数月 臨床発達心理士による無料相談あり	毎月第1水曜日 11:00~12:00	特定非営利活動法人 わくわく小矢部	わくわく小矢部 ☎(67)5360

## 子育て支援センターのご案内

2/21～3/19開催分を掲載しています

※新型コロナウイルス感染症予防のため、イベントを変更する場合があります。あらかじめご了承ください。詳しくは、各施設へお問い合わせください。

### ひまわり

月～金(祝除) 9:30～12:00、13:00～16:00  
☎67-4330 (石動きらりこども園内)  
対象:未就園児と保護者、妊婦

- 2/ 24(木)～25(金) 9:30～ 身体計測  
3/ 7(月)～11(金) 9:30～ 3月のおりがみ

### つぼみ

月～金(祝除) 9:30～12:00、13:00～16:00  
☎67-8084 (大谷こども園内)  
対象:未就園児と保護者、妊婦

- 2/ 22(火) 10:30～ 誕生会  
3/ 7(月)～11(金) 9:30～ 手作りおもちゃで遊ぼう  
18(金) 10:30～ 誕生会

### かんがるー

月～金(祝除) 9:30～12:00、13:00～16:00  
☎69-7524 (蟹谷こども園内)  
対象:未就園児と保護者、妊婦

- 2/ 22(火) 10:30～ 誕生会  
3/ 7(月)～11(金) 9:30～ 手作りおもちゃで遊ぼう

### あおば

月～金(祝除) 9:00～15:00  
☎67-0833 (石動青葉保育園内)  
対象:未就園児と保護者、妊婦

- 毎週月～金曜日 9:00～ 室内遊び、お庭遊び、書籍貸出、  
身体測定  
毎週火・金曜日 10:30～ 離乳食講座  
あおばご飯体験(お子様のみ)

※最終火曜日は離乳食講座を開催しません。

### さくらんぼ

月～金(祝除) 9:30～15:30  
☎67-0442 (石動西部こども園内)  
対象:未就園児と保護者、妊婦

- 2/ 21(月)10:00～ 誕生会  
24(木)10:00～ バルーンアート  
25(金)10:00～ 3月のカレンダー「タンポポ」  
3/ 1(火) 9:30～ あしがたアート&てがたアート全2回  
「①テントウムシ(あしがた)」  
2(水)10:00～ あいたいむ 個別相談《予約優先》  
3(木)10:00～ 身体測定  
4(金)10:30～ ベビーマッサージ  
7(月)10:00～ 作って遊ぼう 「ウォーターボトル」  
9(水)14:00～ 教えて給食先生  
10(木)10:00～ 親子ふれあいヨガ  
15(火) 9:30～ あしがたアート&てがたアート全2回  
「②チューリップ(てがた)」  
16(水)10:00～ 誕生会  
17(木)10:00～ バルーンアート  
18(金)10:30～ ベビーマッサージ

### どんぐり

月～金(祝除) 9:00～15:00  
☎54-5576 (清水2741-5(津沢こども園そば))  
対象:未就園児と保護者、妊婦

- 2/ 22(火)10:00～ ベビーマッサージ  
24(木)10:00～ 地域とのふれあい  
「おひなさまをつくりましょう」  
25(金)10:00～ 手形・足形アート「はらぺこあおむし」  
3/ 1(火)10:00～ ベビーマッサージ  
3(木)10:00～ 身体測定  
4(金)10:00～ おはなしの会  
「パネルシアターゆかいなポケット」  
8(火)10:00～ ベビーマッサージ  
10(木)10:00～ 地域とのふれあい  
「ふれあい遊びをしましょう」  
15(火)10:00～ ハンドメイド講座  
「スクラップブックをしましょう」  
18(金)10:00～ バルーンアート「桜」

### わくわく

月～土 8:30～14:30  
☎67-5360 (わくわく小矢部内)  
対象:乳幼児とその兄弟姉妹(就学児も可)と保護者

- 2/ 22(火) ～11:30 発育測定 ミニシアター  
3/ 1(火) ～11:30 発育測定  
1(火)～3(木) ～11:30 ひな祭り撮影会  
15(火) ～11:30 発育測定 ミニシアター  
18(金) 10:30～ 骨盤体操教室

3月は、保育コンシェルジュ、子育て支援コーディネーターの訪問がありません。子育て、保育サービスなどのご相談は、こども課窓口または電話にて受け付けいたします。

問い合わせ こども課 ☎67-8603

### わんぱくひろば

参加費  
無料

身体を動かして、親子のスキンシップを  
楽しみましょう。

- 対 象 1歳6カ月以上の入所入園前の子ども  
定 員 各日 先着10組まで  
日 時 2月17日、24日、3月3日、10日、17日  
10:30～11:15 (受付 10:30まで)

場 所 小矢部市文化スポーツセンター

問い合わせ NPO法人 おやバススポーツクラブ ☎68-0588

※水筒・タオル・着替えなどを持参のうえ、運動できる  
服装でお越しください。

※わんぱくひろばは、中止となる場合があります。詳しくは、  
おやバススポーツクラブのホームページでご確認ください。



体調不良等の場合は、参加を控えてください。

# 親と子の健康づくり

予約・問い合わせ 健康福祉課 ☎67-8606

ところ 総合保健福祉センター 持ち物 母子健康手帳など

行事名	開催月日	受付時間	対象者	備考
ほっとサロン	毎週金曜日	13:45~14:00	妊産婦	【開催時間】14:00~15:00 妊産婦のためのマタニティークなど
おやベママパパ講座	3月25日(金)	18:20~18:40	妊婦とその家族 (要予約)	母乳育児やお産についてのお話です(助産師)。 ビデオ会議システム「Zoom」を活用したオンラインでの受講が可能です。 受講を希望される人は【Eメール】kenfuku@city.oyabe.lg.jpへ 件名に「おやベママパパ講座申し込み」と記入し、お申し込みください。
こどもの健康相談	毎週火曜日	9:30~11:00	乳幼児とその家族	身体計測、子育て相談、栄養相談など ※密を避けるため、入室制限があり、お待ちいただく場合があります。
たんぽぽ相談会	3月1日(火)	9:30~11:00	乳幼児とその家族 (要予約)	育児やお子さんの発達に関する個別相談(心理相談員)
4か月児健診	3月15日(火)	午後	令和3年11月生	お子さんの健康や発達の確認、離乳食や予防接種の話など 持ち物:アンケート用紙
10か月児健康相談会 -ごきげんらんど-	3月24日(木)	午前	令和3年5月生	発達・育児・食生活についての相談会 持ち物:アンケート用紙
1歳6か月児健診	3月23日(水)	午前	令和2年9月生	お子さんの健康や発達を確認する大切な健診です。 持ち物:歯ブラシ、タオル、アンケート用紙
3歳児健診	3月9日(水)	午後	平成30年9月生	☆3歳児健診では、事前に「目・耳の検査」を実施してきてください。
フッ素塗布事業	【フッ化物塗布券の有効期間】 令和4年2月28日(月)までの人: 平成31年1月生、令和元年7月生、令和2年1月生			※今年度の対象者には「フッ化物塗布券」を郵送します。 有効期間を確認のうえ、期間内にご利用ください。
オンライン 妊産婦・子ども健康相談	毎週月曜日	9:30~11:00	妊産婦 乳幼児とその家族 (要予約)	ビデオ会議システム「Zoom」を活用したオンライン相談窓口を設置しました。1回30分程度です。申し込み後、日時について連絡をします。※【Eメール】kenfuku@city.oyabe.lg.jpへ件名に「オンライン相談申し込み」と入力し、お申し込みください。

※新型コロナウイルス感染の拡大状況等により、時間変更・中止・延期となる可能性があります。  
市ホームページ、小矢部市子育て支援アプリ等で確認してください。

小矢部市子育て支援アプリの  
ダウンロードはこちらから →



## 休日在宅当番医

診療時間 9:00~17:00

※都合により変更になる場合があります。

2月	11日(金)	畠山内科クリニック	内科 植生356-4	☎67-8088	27日(日)	青木内科医院	内科 石動町1-4	☎67-0118	
	13日(日)	村田医院	外/整/胃科 本町1-13	☎67-0997		3月	6日(日)	小矢部大病院	精神/内科 島321
	20日(日)	なかがわ医院	内科 泉町9-2	☎30-3530	13日(日)		大野クリニック	内/消/小児科 小矢部町1-1	☎67-1475
	23日(水)	北陸中央病院	内科 野寺123	☎67-1150	※発熱等の症状がある場合は、事前に医療機関へ電話連絡をし、医師の指示に従ってください。				

雪が降ってきた! (3歳児)

たくさんの雪が降っていた朝、くくんが登園してきて、「めっちゃ雪降ってきた」と言いながらじつくりと窓の外を眺めていました。しばらくの間、窓に張り付くように降っている雪を見て一言。「先生、目回ってきた」と…。降っている雪をとても真剣に見つめていたくくん。子どもたちにとって雪は、こんなにも夢中になれるものなのですね。



子どもの世界 (2歳児)

寒さ厳しい日が続いています。が、子どもたちは元気いっぱい! ある冷えた日の朝、園庭に出たときのことです。グラウンドの隅の方で凍っていることに気付いたAちゃんは「見て! アナと雪の女王みたい!」と氷を手に取り大喜びです。また、別の日、あられが降ったときには「氷の雨みたいね」とにっこりのBちゃん。身近な自然に興味津々。子どもたちには、目の前の光景がいろんな世界に見えるのですね。

## 大谷こども園



ささやかなことに、たくさんの思いを注いでいる子どもたちの日常から…

願い事 (5歳児)

年が明け、お部屋で絵馬づくりをしていたときのこと。今年の願い事を書いてみよう」と話すEちゃんは「どんなのにしよっかな〜!」とつぶやきました。「なにがいいかなあ?」と保育者が尋ねると「去年は、転んだり、足が痛くなったりしてけがをいっぱいしたんだよね〜」と話すEちゃん。絵馬には大きな文字で、けがをしなないようにする、と書かれていて、強い気持ちで伝わってきた! けがのない健康な一年にしたいですね。



子ども…? (4歳児)

「Dね、子どもの時さあ〜」と話し始めたDちゃん。思わず「えっ? Dちゃん、子どもじゃないが?」と聞くと、「違っよ! お姉ちゃんだよ!」と答えたDちゃん。Dちゃんの中では「子ども」=「赤ちゃん」で、自分は大人じゃないけど「子ども」でもないようです。

## がん検診・骨粗しょう症検診日程 ※完全予約制

検診日の10日前までに健康福祉課へ(☎67-8606)お申し込みください。各会場に定員があります。申し込み多数の場合には、別の検診会場への変更をお願いすることがありますので、お早めにお申し込みください。新型コロナウイルス感染症拡大防止のため、検診を中止または延期する場合があります。

検診のお申し込みはこちらから



胃がん検診 (要予約)		
月日	受付時間	会場
2月21日(月)	8:30~10:00	津沢コミュニティプラザ※
3月4日(金)	8:30~10:00	保健福祉センター
3月5日(土) 土曜日検診 今年度最終!	8:30~10:00	

乳・子宮がん検診 (要予約)		
月日	受付時間	会場
2月21日(月)	13:00~14:00	津沢コミュニティプラザ※
3月4日(金)	13:00~14:00	保健福祉センター
3月5日(土) 土曜日検診 今年度最終!	8:30~10:00	

骨粗しょう症検診 (要予約)		
月日	受付時間	会場
2月28日(月)	9:00~11:00	保健福祉センター

※広報おやべ12月号にて2月21日(月)のがん検診会場を「保健福祉センター」と掲載しましたが、正しくは「津沢コミュニティプラザ」です。訂正してお詫言申し上げます。

日程が合わない場合は、医療機関でもがん検診を受けられます。



## ◆施設検診(医療機関で受ける検診) ※「受診券」が必要です。事前に健康福祉課にお申し込みください。

検診(査)名	検査方法	会場等
胃がん検診	胃部エックス線撮影(バリウム検査)	太田病院・大野クリニック・北陸中央病院
	胃内視鏡検査(胃カメラ検査)	太田病院・大野クリニック・西野内科病院・沼田医院・北陸中央病院
子宮がん検診	頸部または頸体部の視診、細胞診	県内協力産婦人科
乳がん検診	視触診、マンモグラフィ	北陸中央病院 対象:1方向 40歳代以外女性 2方向 40歳代女性
肺がんCT検診	胸部低線量CT検査	北陸中央病院 対象:40歳以上の人 ※令和2年度にこの検査を受診した人(2年連続)は、受診できません。
前立腺がん検診	血液検査(腫瘍マーカー)	北陸中央病院
大腸がん検診	便潜血反応検査	検査セット配布場所:健康福祉課 提出場所:健康福祉課、がん検診会場
肝炎ウイルス検診	血液検査 (B型・C型肝炎ウイルス検査)	対象者:40歳以上の人で、過去に肝炎ウイルス検査を受けたことがない人 実施場所:市内指定医療機関

## 成人の健康づくり

行事名	開催月日	受付時間	会場	備考
成人健康相談	毎週火・金曜日	9:30~11:00	総合保健福祉センター	内容:生活習慣病予防に関する相談および血圧や体組成測定、ひきこもり、心の健康など
もの忘れ相談会	毎週木曜日	13:30~15:30	総合保健福祉センター	内容:もの忘れが気になる、心配などの相談
認知症あんしん相談会	3月24日(木)	13:30~15:30	総合保健福祉センター	内容:認知症の症状や介護などに関する相談
家族相談会	3月15日(火)	10:00~11:30	地域活動支援センターひまわり	内容:障害者家族のための相談 問い合わせ:地域活動支援センターひまわり ☎67-7340
こころの健康相談	予約制です。予約先へお問い合わせください。		総合保健福祉センター	内容:ストレスや心の悩みに関する相談(約1時間) 予約先:健康福祉課 ☎67-8606
心の健康相談	予約制です。予約先へお問い合わせください。		砺波厚生センター 小矢部支所	内容:ひきこもりや精神保健福祉の相談 予約先:砺波厚生センター小矢部支所 ☎67-1070

## ケーブルテレビ健康情報番組

健康サポート(新・おやべランド内)	放送機関と時間	今期間の放送内容
	2月21日(月)~2月27日(日) 6:00 8:00 12:00 15:00 18:00 22:00	「地域医療連携センターの役割について」 講師:北陸中央病院 主任社会福祉士 前田郁子氏

## 売地・中古住宅・アパート情報“多数取扱”



『小矢部の不動産 おまかせください』

土地・戸建て住宅など  
あなたの不動産を無料査定致します!  
お気軽にお問い合わせください!

<http://www.athomeoyabe.com>



宅地建物取引業 富山県知事免許(9)第1535号  
**アットホーム株式会社**  
小矢部市野端86番地 ☎(0766) 68-2556



「退院後すぐ家に戻るのが不安…」  
「安心した生活を送りたい」などなど、  
冠婚葬祭やご家族様のご都合に応じた  
宿泊が可能です。  
お食事・入浴・体操もあります!

## 花かごショートステイ 現在、空室あり!!

花かご デイサービス(リハテラス)・ショートステイ  
小矢部市桜町1800番地 ☎0766-68-0555  
<https://hanakosann2016.wixsite.com/hanakago>

詳細はホームページをご覧ください。  
お問い合わせお待ちしております。





## 40歳・50歳・60歳・70歳の人へ 歯周疾患検診は受けましたか？

歯を失う原因の第1位は歯周疾患です。歯周疾患は気付かないうちに進行しています。近年では歯周疾患が糖尿病などの生活習慣病の悪化に関係していると指摘されています。今年度対象の人には、7月中旬に「歯周疾患検診受診票」を送付しました。ぜひ、この機会に検診を受けましょう！

**対象者** 40歳、50歳、60歳、70歳の人  
(令和4年3月31日現在の年齢)

**場所** 市内歯科医療機関

**内容** 問診、歯周疾患検診、歯科保健指導

**検診料金** 1,000円(医療機関でお支払いください。)

**受診期限** 3月31日(木)まで ※年度内1回のみ

**受診方法** 希望の市内歯科医療機関へ予約し、「歯周疾患検診受診票」、保険証を持参のうえ、期限内に受診してください。

期限が近付くと  
歯科医療機関が  
混み合います。  
早めに受診しましょう。



## 地域包括支援センターからのお知らせ

### 「在宅医療を推進する事業」について

小矢部市医師会「在宅医療支援センター」では、地域の皆さんが自宅で安心して暮らせるよう、地域包括支援センターと連携し、在宅医療を推進する事業を実施しています。

**主な事業内容**

- ・在宅療養に関する相談や情報提供
- ・在宅療養を希望する人で、かかりつけ医がない場合に医療機関紹介等の相談と支援
- ・医療や介護に関わる多職種の連携支援や連絡調整
- ・在宅医療や介護、福祉に関わる多職種合同研修会や事例検討会の開催
- ・小矢部市在宅医療推進連絡会の開催 等

**相談窓口・問い合わせ** 小矢部市医師会在宅医療支援センター(綾子5543) ☎67-3208

### 介護職を目指す人を応援します！

市では介護人材の確保と育成・定着を図るため、「介護職員初任者研修費助成事業」に基づき、研修受講料の一部を助成します。

**対象研修** 富山県知事が指定する事業者が開催する“介護職員初任者研修”

**対象者** 対象研修を修了した小矢部市民で、次のいずれかの条件に該当すること

- ・研修修了時点で、市内の指定事業所に就労している職員
- ・研修修了後、1年以内に市内の指定事業所に就労した職員(就労期間3カ月以上経過し、引き続き就労すること)

**助成内容** 対象研修に係る受講料に相当する額の1/2(上限2万円)

### 今月のオレンジカフェ(認知症カフェ)

無料

「家族が認知症かも…」  
「家族の介護のことで困っている…」など、認知症のことで悩んでいませんか？  
一人で悩まず、ご都合のよい時間に気軽にお越しください(申し込み不要)。

<b>白谷店</b>	<b>日時</b> 2月26日(出)《受付》13:30~15:30 <b>場所</b> はっちょうとんぼデイサービス(白谷6520 ☎69-7227)
<b>芹川店</b>	<b>日時</b> 2月21日(月)《受付》9:30~11:30 <b>場所</b> ビスケットデイサービス かいぐん(芹川3887-1 ☎68-0266)
<b>城山店</b>	<b>日時</b> 3月12日(出)《受付》13:30~15:30 <b>場所</b> デイサービス 心楽(こころく)(城山町2-42 ☎67-6611)

申し込み・問い合わせ 地域包括支援センター(健康福祉課内) ☎67-8605 小矢部市鷺島15番地

