

平成23年度

小矢部市統計書

平成24年4月

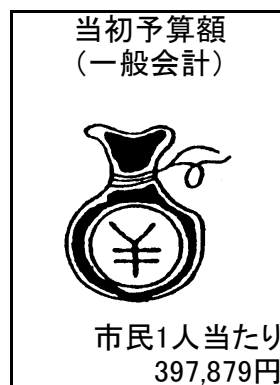
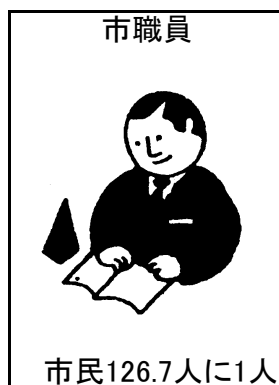
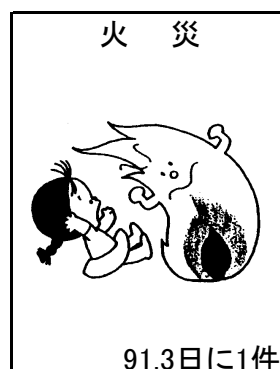
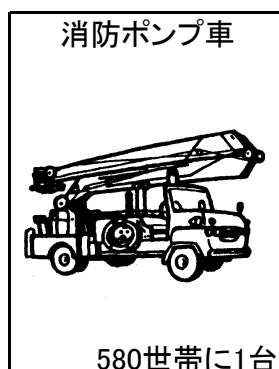
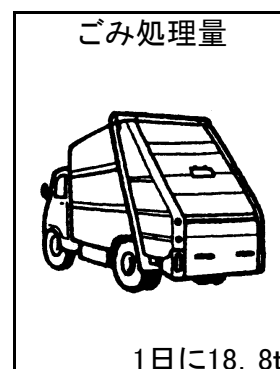
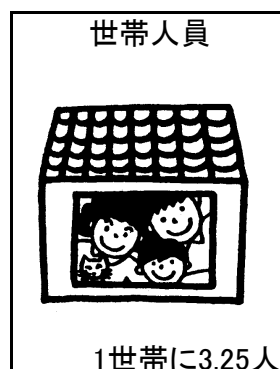
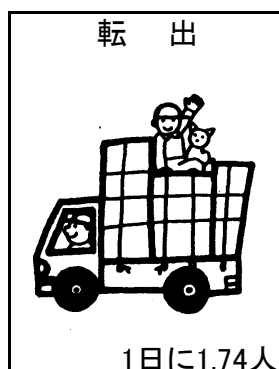
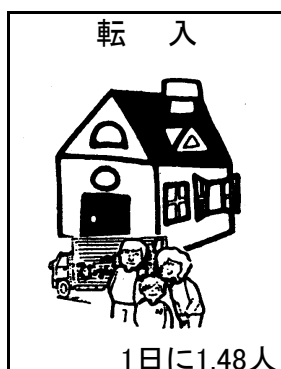
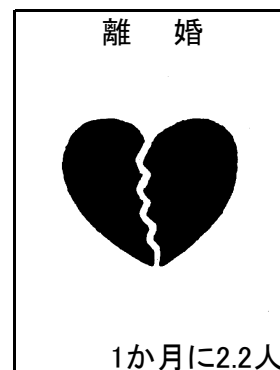
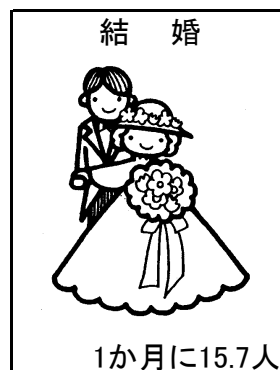
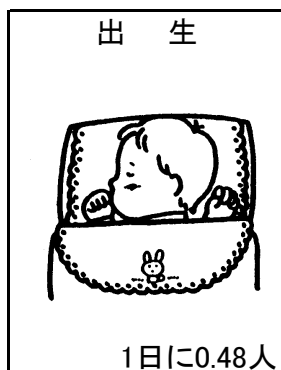
小 矢 部 市

目 次

●市民のくらし	1	●農 業	32
●小矢部市のあゆみ	2	専兼業別農家数及び農業就業人口	
●土地・気象	13	経営耕地面積規模別経営体数	
位置と地勢		経営耕地・借入耕地の状況	
市域の変遷		地区別専兼業別農家数	
市の面積広ぼう		経営耕地の状況等	
市役所の位置		主要農作物の作付面積と収穫量	
地勢（標高別面積）		農地転用状況	
地目別面積		農林業経営体数	
気象状況（月別）		総農家数等	
気象状況（過去5年間）		組織形態別経営体数	
霜雪季節		農業用機械の所有経営体数と所有台数	
●人 口	18	●林 業	37
人口の推移		所有形態別林野面積	
人口動態の推移		森林資源内訳（民有林）	
地方別転入転出の動き		保有山林面積規模別経営体数	
地区別人口および世帯数		●金 融	39
外国人登録		金融機関店舗数	
世帯および人口の推移		●土木・建築	40
世帯人員別世帯数		道路橋梁の状況	
人口集中地区		法の適用および都市計画区域	
地区別人口		地域地区	
年齢別人口		都市計画施設	
労働力状態		促進区域	
産業構造別就業者数		市街地開発事業	
産業別就業者数		市街地再開発事業	
従業上の地位別就業者数		市営住宅の状況	
地区別年齢別人口		住宅の所有関係別世帯数及び畳数	
●事 業 所	27	交通量調査	
産業大分類別の事業所数、従業者数の推移		北陸自動車道小矢部インター状況	
●商 業	29	●水道・電気	50
商店数、従業者数、年間商品販売額の推移		水道普及状況	
商店数内訳		配水量	
●工 業	30	用途別使用戸数	
年次別工業の推移		用途別使用水量	
産業中分類別事業所数、従業者数及び製造品出荷額等		電気の契約口数	
従業者規模別事業所数、従業者数、製造品出荷額等		使用電力量	

●通信・運輸	52	●公害	77
郵便施設の状況		公害苦情受理件数	
鉄道輸送状況			
自動車台数および原付自転車台数			
電話の加入状況			
路線バス運行状況			
●労働・社会保障	58	●教育・文化	78
最近5箇年間の産業別、規模別新規求人充足状況		幼稚園別園児数、学級数及び教職員数	
中高年齢者職業紹介状況		小学校別児童数、学級数及び教職員数	
雇用保険取扱い状況		中学校別生徒数、学級数及び教職員数	
平成23年3月卒業者の産業別、規模別、求人就職状況		児童生徒体位平均値	
国民健康保険運営状況		公民館関係職員及び委員	
国民年金被保険者の状況		社会教育団体	
年金受給権者の状況		体育指導員	
基礎年金受給権者の状況		体育施設利用状況	
敬老福祉年金等給付状況		市文化財一覧	
民生・児童委員		指定文化財件数一覧	
生活保護世帯数・人員の推移		宗派、教派別宗教法人	
生活保護費の推移		市立図書館の利用状況	
年齢別保育児童数		市立図書館蔵書数	
公園の状況		総合会館利用状況	
		勤労青少年ホーム利用状況	
		クロスランドおやべ利用状況	
		サイクリングターミナル利用状況	
●保健・衛生	68	●行 政	95
し尿処理状況		歴代市長、副市長（助役）、収入役	
ごみ処理状況		名誉市民	
医療関係従事者数		歴代市議会議長、副議長	
医療機関		選挙人名簿登録者数（投票区別）	
主要死因別死亡者数		選挙人名簿登録者数（年次別）	
予防接種の状況		選挙種類別投票率	
		市行政機構図	
		職員数	
●治安・災害	71	●財 政	104
消防施設		一般会計決算の推移	
災害発生状況		特別会計決算額の推移	
程度別火災発生件数		小矢部市財政力指数	
原因別、月別火災状況		市有財産	
過去4年間の出火原因		市税の収納状況	
救急活動状況			
路線別交通事故発生状況			
月別交通事故発生件数			
交通事故等の推移			
原因別交通事故発生件数			
罪種別刑法犯発生および検挙数			
市民交通傷害保険の状況			
市民交通傷害保険金の内訳			

市民の暮らし(平成23年)



小矢部市のあゆみ

昭和	
37年8月	小矢部市誕生
10月	「交通安全都市」宣言
11月	小矢部市消防団結団式
38年1月	「三八豪雪」積雪2.5メートルを越す(～2/6) 広報おやべ創刊
4月	市章制定
6月	小矢部市立第2公民館開館
7月	小矢部市民のうた決定
10月	名誉町民の大谷米太郎・大谷竹次郎両氏、名誉市民条例制定により[名誉市民]
39年4月	富山高岡地区新産業都市の区域指定 公立学校共済組合北陸中央病院落成並びに開院式(4/22開院)
8月	小矢部市庁舎竣工(8/24～執務開始)
40年3月	津沢第一住宅30戸完成 荒川教職員住宅竣工 小矢部市じんあい焼却場完成
4月	小矢部高等技能学校開設
41年3月	小矢部市農業協同組合発足(65/12/29,30小矢部市10農協合併承認議決) 「住居表示」実施 砺波地区老人福祉施設組合が砺波・小矢部市ほか6町4村により設立される
8月	石動、大谷統合小学校完成・大谷竹次郎氏の 記念像除幕
42年3月	市営蓮沼斎場完成
4月	津沢第二住宅30戸完成 稲葉山牧場放牧開始
7月	津沢電報電話局開局、自動電話化
10月	倶利伽羅県定公園の指定
11月	住民基本台帳法施行 国道8号倶利伽羅バイパス(トンネル)完成(66/3/31～)
43年1月	建設省富山工事事務所小矢部出張所完成
3月	国鉄石動駅舎改築完成
4月	小矢部川が一級河川に指定 県立小矢部産業高校設置 宮島小学校、東部小学校へ統合
5月	市民交通災害共済制度実施 新西教職員住宅新築工事竣工式20戸
7月	郵便番号制度実施
12月	正得保育所完成
44年2月	小矢部市観光協会発足
3月	小矢部川農免大橋完成(福上)
4月	市営津沢第三住宅完成20戸
5月	天皇皇后両陛下、石動小学校をご視察(S44第20回全国植樹祭ご臨席)…礪波市
7月	小矢部市農協会館完成
10月	鈴木自動車工業(株)富山工場完成式、操業開始
11月	雇用促進事業団埴生宿舎完成
45年3月	財団法人小矢部市福祉事業団設立
4月	富山地方法務局小矢部出張所完成
8月	全インド選抜女子ホッケーチーム来市、小矢部女子ホッケーチームと対戦
46年1月	小矢部市農業振興地域指定
4月	石動小学校に併設して市立石動幼稚園開園

昭和	
46年7月	小矢部土木事務所庁舎完成 高岡地区広域市町村圏設定(高岡・氷見・小矢部・福岡)
8月	小矢部市営プールオープン(名称:小矢部市営大谷プール)
10月	小矢部市史発刊 源平ライン完成 小矢部市立大谷錬成館設置 小矢部電報電話局開局(石動・津沢合併)、市全域が市内通話に
47年3月	市勢総合計画基本構想策定「健康で住みよい都市」
4月	石動東部保育所完成(工期46.11.1-47.3.31)
5月	老人福祉センター寿永荘オープン
6月	小矢部市民憲章の制定
8月	小矢部市総合会館建設起工式(47.7.19-48.11.20)
11月	小矢部市制施行10周年記念式典挙行 矢水町市営住宅(15戸)完成
48年5月	市民体育館完成
7月	高岡地区公害センター組合設置
11月	総合会館完成(47.7.19-48.11.20)
12月	石動図書館、総合会館内に併設
49年3月	小矢部市土地開発公社設立 若林保育所完成
4月	勤労青少年ホーム開館 富山県食糧事務所小矢部支所新庁舎(埴生)竣工 北陸工専開校
5月	小矢部簡易裁判所、新庁舎竣工
8月	倶利伽羅古戦場に源平供養塔建立
10月	北陸自動車道(砺波～金沢東間)、小矢部インターチェンジ開設
11月	県道富山砺波小矢部金沢線が国道昇格(359号)
50年3月	石動駅に特急「加越1号」停車 石動西部保育所完成(工期49.8.10-50.2.28)
4月	小矢部市の花木指定(紅梅・花菖蒲・宮島杉(ボカ杉)) サイクリング道路一部供用開始
6月	小矢部保健所新庁舎完成
7月	石動中学校グラウンド夜間照明施設完成(点灯式)
51年3月	藪波保育所落成式(工期50.9.20-51.3.20)
5月	雇用促進住宅(新西)完工 小矢部市千羽平野外活動センター完成、一般開放
9月	小矢部市環境センター竣工(10月より稼働)
52年4月	松沢保育所完成(51.11.8-52.3.10) 小矢部市消防署津沢分遣所完成
6月	小矢部河川公園に「花菖蒲園」開園、新品種「小矢部」選定
8月	市民健康センター竣工 石動幼稚園完成式(工期52.2.26-52.7.30)
9月	学校給食センター完成、スクールバス収納車庫完成
53年3月	小矢部市勢総合計画第2次基本計画策定 岩尾滝保育所完成(工期52.9.26-53.3.10)
6月	砺波の関の歌碑、顕彰記念碑建立(蓮沼)
11月	石動郵便局新築移転、小矢部郵便局と改称、業務開始
54年4月	心身障害者通所施設あけぼの作業所開所式 北部簡易水道通水・城山配水池竣工式(子撫ダムから給水開始)
6月	第1回菖蒲まつり開催
11月	蟹谷小学校落成、開門式(全施設完成)落成

昭和	
55年2月	荒川保育所改築完成(3/22落成式)(工期54.7.28-55.2.28)
3月	小矢部市都市計画用途地域指定施行
4月	小矢部河川公園完成 農林漁業体験実習館「時習館」落成式(54.10.15-55.3.20)
5月	正得公民館落成(54.10.13-55.3.29)
11月	第1回農業祭(15~16) 農免道路小矢部川阿曾橋開通式 老人生きがいセンター「養楽館」開所
56年3月	統合津沢小学校開校式(3/29落成記念式)(55.2-56.3)
4月	埴生保育所完成(55.9.16-56.3.10)
5月	藪波公民館竣工式(55.10.2-56.3.25)
6月	富山県総合防災訓練、小矢部市で実施
7月	小矢部市武道館「脩道館」完成(55.9.4-56.6.20)闘魂の碑
10月	広域営農団地農道整備事業起工式(小矢部-福岡-高岡)
57年3月	水島保育所竣工式(2/20完成)(56.9.2-57.2.20) 北陸新幹線ルート内定 サイクリングターミナル竣工式 歌碑・石積 北蟹谷公民館落成式(56.8.26-57.2.27)
4月	津沢運動広場夜間照明施設竣工
5月	林間休養施設「恵林館」と野外緑地広場オープン歌碑建立
7月	広域基幹林道「能越線」小矢部区間開通(嘉例谷-久利須)
10月	市制施行20周年記念式典
12月	北蟹谷郵便局舎完成
58年2月	福を求め21世紀へはばたく小矢部 津沢保育所竣工式(57.7.16-58.2.10)
3月	蟹谷配水池竣工式(56.11.17-58.3.25)
4月	防災行政無線システム導入 水島公民館完成(57.7.22-58.2.28)
5月	碑建立除幕11~12) 埴生八幡宮境内に木曾義仲騎馬像設置(源平倶利伽羅合戦八百年祭記念事業)
7月	建設省小矢部大堰竣工式(52.12-58.3) 北蟹谷保育所新築起工式(58.7.7-59.2.10) 内山地区地滑り災害(20~27までの集中豪雨により)
8月	松沢公民館新築起工式(58.8.28-59.3.10)
9月	国道359号津沢バイパス仮開通、一般供与開始 運動公園(野球場)部分完成
10月	国道359号津沢バイパス竣工式、新津沢大橋渡り初め式
59年2月	北蟹谷保育所落成式(58.7.7-59.2.10)
3月	石動中学校落成式(55.7-59.2)
4月	松沢公民館竣工式(58.7.28-59.3.10)
6月	特別養護老人ホーム「清楽園」竣工式(58.12-59.5)
8月	石動高校創立60周年記念 女子日韓交流ホッケー国際試合小矢部大会開催
9月	石動小学校グラウンド夜間照明施設竣工式
10月	第1回小矢部市内一周駅伝競走大会(水島優勝)
11月	大谷中学校落成式
12月	一般国道8号小矢部バイパス一部(芹川-西中野区間)開通式・茅蜷橋渡橋式
60年3月	荒川公民館竣工式(59.7.26-60.2.28) 精神薄弱者更生施設「溪明園」竣工式4/1事業開始
5月	化事業、完工式
11月	万葉公園開園
61年2月	東海北陸自動車道(一宮-小矢部間)に区間変更(小矢部ジャンクション)

昭和	
61年3月	東蟹谷保育所完成式(60.7.27-61.2.25) 岩尾滝小学校校舎、体育館完成
4月	中日友好中国市長訪日代表団来市 城山公園野外ステージ完成式
6月	広域基幹林道「能越線」竣工式 第1回ミス・メルヘンコンテスト
9月	教育研修資料館開館(考古資料展示室)
11月	故松本正雄市長、市葬 岩尾滝小学校完成式
62年3月	埴生公民館竣工式(61.6.18-623.10)
4月	東部小学校久利須分校開校式
5月	内山地すべり災害復旧事業完工
6月	千羽平野外活動センターに全天候型硬式テニスコート完成、竣工式
10月	富山県小矢部農業改良普及所開所式
12月	精神薄弱者更生施設湊明園体育館竣工式
63年3月	小矢部川流域下水道通水式(高岡市二上)
6月	東海北陸自動車道起工式
7月	小矢部市観光情報提供開始(キャプテンシステム導入) 北陸自動車道が全線開通
11月	桜町遺跡で貫穴が加工された縄文期の木柱出土、現地説明会
12月	「ホクリククロスランドおやべ」の事業指定(自治省採択はH2.2)
平成	
元年2月	小矢部福岡農業共済組合設立記念式
3月	蟹谷中学校新校舎完成、開舎式
5月	小矢部市体育協会、財団法人化
8月	津沢中学校校舎開舎式
10月	小矢部市不燃物処理場完成 北反畝遺跡現地説明会、12世紀の条里型地割発掘
12月	小矢部市庁舎増築工事竣工式 「平和都市宣言」決議 小矢部商工会館落成
2年4月	城山公園完成式
6月	能越自動車道「富山県内事業区間」起工式
9月	化にあふれ、活力あるまち・おやべ」
12月	一般国道8号バイパス小矢部第2トンネル貫通式
3年3月	津沢大橋開通式 正得保育所落成式
5月	「市民のスポーツの日」スタート
9月	富山県総合防災訓練(河川公園) 小矢部大火発生(台風19号)
10月	北陸新幹線ルート調整変更(高岡～金沢間)を了承
12月	石動図書館ネットワークシステム開通式
4年1月	谷内21古墳一般公開(11～12)、古墳時代中期前葉の「鉄製短甲」出土
2月	小矢部南部丘陵企業団地等開発構想策定委員会発足 小矢部福岡共済組合事務所落成式
3月	(財)クロスランドおやべ設立記念式 東海北陸自動車道開通式(小矢部砺波JCT-福光IC) クロスランドおやべ(交流センター・交流博覧館)建設工事起工式
4月	北陸新幹線 石動-金沢間ルート公表 (社)シルバー人材センター発足 東蟹谷公民館完成

平成	
4年4月	建設省富山工事事務所小矢部国道出張所開所記念式 小矢部市吹奏楽団設立総会 小矢部公共下水道西中野中継ポンプ場完成
5月	都市計画街路事業畠中松沢線立体交差竣工
7月	国道8号バイパス小矢部第1トンネル貫通
8月	北陸新幹線(石動一金沢間)建設工事起工式
9月	市役所土曜閉庁実施 小矢部運動公園陸上競技場竣工式
10月	市制施行30周年記念式典(市民ふれあいザ・チャレンジフェスティバル) 駅南第一土地地区画整理事業完工式
5年3月	津沢第一土地地区画整理事業完成式
4月	南谷公民館落成式
9月	国道8号小矢部バイパス開通
11月	市道高割興法寺線合口橋開通式 桜町遺跡で古代北陸道の遺構初確認、説明会
6年3月	津沢第三住宅2号棟竣工式
4月	南部公民館落成式 クロスランドおやべ完成式
5月	「おやべ風船音頭」発表 日本宇宙少年団小矢部分団結成
6月	小矢部ホッケー場竣工式
7月	全国高等学校総合体育大会開催、小矢部市 福岡町がホッケー競技会場(8/1～5)
8月	皇太子ご夫妻来市(ホッケー競技行啓視察)
9月	いなば農協発足 小矢部市斎場竣工式(10.1より開始)
7年2月	小矢部市・イタリア文化交流使節団イタリア派遣(14～22)(フィレンツェ市・ビンチ村)
3月	津沢第三住宅竣工式
4月	東部公民館竣工式 市立薮波スポーツセンター竣工式
6月	建設省の歴史国道整備に「俱利伽羅峠」選定
8月	イタリア少年サッカーチーム招請。サッカーフェスティバル開催(1～6)
10月	小矢部庭球場完成
11月	稲葉山展望台除幕式
8年1月	中央町火災発生、10棟全半焼
2月	第一回「市民の翼」(イタリア・スペイン)14～24
3月	能越自動車道(小矢部砺波JCT-福岡IC)開通(一般国道470号) 小矢部屋内スポーツセンター竣工式
4月	新俱利伽羅トンネル貫通式(新幹線)
5月	第1回小矢部市獅子舞大競演会 農村環境改善センター竣工式
8月	インターネット開通式
10月	市営路線バス運行 第11回国民文化祭とやま'96創作ファッションショー
11月	小矢部ふるさと歴史館竣工式
9年2月	コミュニティ防災資機材交付式
3月	市立図書館「おとぎの館」竣工式 若林公民館竣工式
5月	クロスランドおやべで日本初のヘリコプターフェスティバル開催
7月	第1回小矢部市女性議会組織議会
8月	2000年国体実行委員会設立総会

平成 9年9月	市野外運動広場開所式(10/1)オープン 桜町遺跡で縄文時代中期の高床建物の建築部材(渡臑仕口など)発掘 桜町遺跡で「コゴミ」、用途不明の「Y字材」出土 桜町遺跡現地説明会
10月	市総合保健福祉センター起工式 まなびピアとやまinおやべ開催
10年1月	市立図書館ネットワークシステム開始式
2月	上野本東土地区画整理事業完了式 石動駅前駐輪場竣工式
3月	矢水町第1住宅竣工式 桜町遺跡速報展開催
4月	特別養護老人ホーム「ほっとはうす千羽」竣工式 菟波北部農業集落排水事業竣工式 「稲葉山ふれあい動物広場」開園式
5月	広域営農団地農道整儀事業完工式
6月	女子ホッケー日本リーグでゴールドウイン初優勝
7月	桜町遺跡で(最古縄文中期)の「水さらし場」出土
8月	集中豪雨で市内に被害発生 イタリア・ビンチ市長来市 桜町遺跡で「縄文のビーナス」と呼ばれる線刻礫出土
9月	教育LAN開通式 埴生護国八幡宮33年式年御開帳
10月	資源ごみ分別収集開始 都市計画道路社内上野本線竣工式
11月	石動駅開業100周年記念式典
11年2月	市自主防災会議発足
3月	第1回少年サッカーチーム海外派遣 矢水町特定公共賃貸住宅竣工
4月	市総合保健福祉センター竣工式
5月	おやべ温泉タワーの湯オープン
7月	桜町遺跡から国内最古の高床建物の草葺き屋根が出土 とやま縄文フェスティバル開催 全国縄文サミット開催
12年1月	桜町遺跡でウッドサークルの一部出土
2月	小矢部フロンティアパーク造成事業が採択 ヘルシーパルおやべオープン
4月	市総合消防庁舎竣工
6月	桜町JOMONパーク出土品展示室がオープン おやべメルヘン大使委嘱
9月	第5次総合計画策定
10月	市情報公開制度がスタート 第55回国民体育大会秋季大会が開催 老人いきがいセンター完成
12月	桜町遺跡で人骨出土が判明
13年2月	テレトピア構想モデル地域に指定
4月	小矢部市土地改良区力発足 生涯学習校となみ野高校開校 源平火牛祭りが「第5回ふるさとイベント大賞部門賞」受賞
5月	小矢部フロンティアパーク造成事業起工式
6月	小学校で英語指導の授業を開始

平成	
13年8月	北海道沼田町と姉妹都市提携調印式
10月	北陸中央病院開院(野寺へ移転新築) 北信越市長会総会
11月	市営石動住宅竣工式
12月	ケーブルテレビ放送センター完成
14年2月	高齢者健康交流センター「つざわランド」開設
4月	ケーブルテレビおやべ「TV CROSS」本放送開始
6月	石動コミュニティセンター開館
10月	倶利伽羅源平の郷埴生口オープン
12月	「小矢部市史」(市政四十年史編・おやべ風土記編)刊行
15年2月	市制施行40周年記念事業「開運！なんでも鑑定団」出張鑑定inおやべ開催
3月	市が郵便局と「高齢者等への生活状況確認」と「不法投棄の情報提供」について 委任業務開始 砺波女子高等学校閉校式 小矢部市男女協同参画プランが定まる
4月	高齢者健康交流センター「あらかわサロン」開設 市役所に公文書史料室を開設 住宅用太陽光発電システム設置補助制度開始 小矢部フロンティアパーク分譲開始 石動大橋歩道橋完成式 砺中支所、砺中図書館が閉所、津沢コミュニティプラザ開設 水島スポーツセンター開設 「市町村合併推進本部」を設置
5月	軽費老人ホーム「ケアハウスおやべ」開設 石動駅南第二土地区画整理事業完工式
6月	縄文プロジェクト2003inおやべスタート
7月	第1回地域福祉計画策定委員会開催
8月	文化スポーツセンター開設 北海道沼田中学校と石動中学校が野球交流試合 国際交流員ジェニファー・エルスビーさん赴任 住民基本台帳ネットワーク第二次サービス開始
9月	中学校ホッケー選抜がスポーツ交流事業で韓国遠征 精神障害者地域生活支援センター「ひまわり」開所
10月	家庭系パソコンのリサイクル制度開始 市長が単独市制の継続を表明 高岡、小矢部、福岡の2市1町の合併問題に終止符 おやべ温泉「タワーの湯」入場者20万人達成 小矢部フロンティアパーク進出企業第1号が決定 大谷中学校創立20周年式典
11月	第1回市行財政改革推進本部会議開催 街かどサロン「ふれあい」開設
12月	小矢部市・津幡町交流推進協議会が発足
16年1月	戸籍総合システム稼働開始 小矢部市の安全を守る対策協議会発足 大雪で交通網マヒ 市行財政改革推進市民委員会初会議
2月	市社会教育大会開催
3月	消防フェスティバル開催
4月	石動高等学校にセミナーハウス「矢江館」完成 市芸術少年団発足式 歴史国道イベント「くりから夢街道」開催

平成	
16年5月	クロスランドおやべ開館10周年記念式典 「ど〜んと小矢部」開催 市獅子舞大競演会開催 市行財政改革タウンミーティング開催
6月	おやべ環境フェアを初開催
7月	社会に学ぶ「14歳の挑戦」実施 ライブスチームin小矢部 開催 アテネオリンピック出場日本女子ホッケーチーム来市
8月	縄文丸木舟で日本海へ漕ぎ出そう！開催 北海道沼田町開基110周年記念式典
9月	歴史の道「小原越」ウォーキング開催 市議会が市長に「行財政改革に関する提言」提出 OYABEスポーツ・レクリエーション祭2004開催
10月	台風23号猛威を振るう 富山・石川県境歴史探訪ウォーク開催
11月	「ど〜んと小矢部」ふるさとウォーク開催 稲葉山に大型風力発電施設竣工 市行財政改革推進市民委員会が市長に「行財政改革に関する提言」提出 小矢部川河畔に「水辺の楽校」が開校
12月	桜町遺跡シンポジウム開催
17年1月	幼保一元化、民営化や統廃合を協議する「保育所運営検討委員会」の初会合開催
3月	災害に強いまちづくりを目指して「震災から10年神戸からの発信 小矢部フォーラム」開催 金沢市、南砺市、津幡町と共同制作した「県境交流マップ」を披露 女性の目線で市政に提言「2005年女性フォーラム」開催
4月	「城山公園お花見祭り」「つざわ桜まつり」開催 宮島地区に「農産物直売所みやちゃんの店」オープン 道の駅等を含めた桜町遺跡周辺の整備を有識者らで検討する「基本計画検討委員会」が初会合 市内で不審火が相次いで発生 自主防災組織連絡協議会を設立 国が北陸新幹線の富山ー金沢間をフル規格で工事認可 災害救援活動を支援するため「市災害ボランティアネットワーク委員会」を設立
5月	地球温暖化対策を推進する市地球温暖化対策地域協議会を設立 となみ衛星通信テレビと小矢部市との間で災害協定を締結
6月	北陸新幹線の富山ー金沢間が起工 行財政改革を市民の立場から評価する「市行財政改革推進市民会議」が初会合 補助金のあり方を検討する「市補助金等検討委員会」が初会合 梅雨前線による大雨で、土砂崩れが各地で発生
7月	防火・防災の女性リーダー「消防団女性分団」結成 市道清水菘輪線津沢大橋の歩道が完成 若手経済人や市職員らでまちづくり研究会発足 全国からミニSLや機関車が集結「ライブスチームin小矢部」開催 県内初、地球温暖化防止策の推進を目的とした「小矢部市家庭エコサポーター」18人を委嘱 小中学校統廃合審議会初会合 北海道沼田町から中学生ら13人が来市、大谷中学校の生徒と交流
8月	大規模災害の対応確認「砺波救急医療・消防連携協議会訓練」開催 全国ホッケースポーツ少年団交流大会女子の部で蟹谷2位、大谷3位に入賞 3か月間をかけて縄文竪穴式住居を復元 宝くじスポーツフェア「ドリーム・ベースボール」開催 往年の名選手24人と市選抜が対戦
8月	小矢部市を舞台に日中合作映画「オールドスの泉」撮影

平成	
17年9月	「日本スポーツマスターズ2005富山大会軟式野球競技」が小矢部野球場で開催
10月	大谷小学校創立40周年記念式典
11月	補助金等検討委員会が市長に「補助金等のあり方について」を提言
12月	金沢市・小矢部市災害時相互応援協定調印 はしが付消防自動車(地上約25mまでの消火救助活動が可能)交付式
18年1月	桜町遺跡周辺整備基本計画市民意見交換会 南砺市との災害時総合応援協定を締結
2月	高岡市との災害時総合応援協定を締結
3月	桜町遺跡周辺整備基本計画市民意見交換会が開催 消防団石動第二分団消防器具置場の竣工 小中学校統廃合審議会中間答申 芸術少年団の発表会「雅楽の調べ」小学生6人 若き伝承者の初舞台
4月	北蟹谷スポーツセンター竣工式 小矢部市・津幡町交流推進協議会総会
5月	タワーの湯利用者30万人達成
6月	北海道沼田町長が表敬訪問 北海道沼田町訪問団一行と津沢地区あんどん関係者との懇談会開催
8月	北海道沼田町との交流 *小矢部市・沼田町友好姉妹都市提携5周年を祝う会開催 *小矢部ロータリークラブの「小矢部市・沼田町青少年交流事業」実施 *あんどん祭りに参加 小中学校統廃合審議会から答申
9月	おやべ不法投棄パトロール隊の結団 クロスランドおやべミニ鉄道 開設記念イベント開催 富山県総合防災訓練の実施
10月	青色防犯パトカーの出発式 石動小学校開校40周年記念式典
11月	市洪水避難地図検討委員会の開催 飲酒運転撲滅に関する協定書の調印 県境の景勝地を訪ねる 富山・石川県境探訪ウォーク開催
12月	消防ポンプ自動車、指揮広報車 交付式
19年1月	小矢部市立保育所統廃合・民営化等推進委員会からの第1次答申 *岩尾滝保育所の廃止、石動西部保育所の民営化
3月	津沢記念公園内に津沢ウォーキングコースが完成 河川の氾濫時の浸水箇所、危険箇所を示した「洪水避難地図」を作成 武力攻撃や大規模テロ等から市民の生命・身体・財産を守るための「小矢部市国
4月	市民意見募集(パブリックコメント)制度が実施 全地区でタウンミーティングを開催(~11月)
5月	水道災害応援協定を締結 小矢部ホッケー場 人工芝張替え工事の完成
6月	「縄文プロジェクト2007inおやべ」が開催
7月	市長が直接市民と対話する「トークの日」を設定(毎月19日)
8月	全日本中学生ホッケー選手権大会で蟹谷中学校女子が35年ぶりに優勝
10月	JR石動駅前「カギかけ街頭キャンペーン」を実施 市建設業協会との災害時応急対策業務協定の締結
11月	女性議会 本会議 新たに次の3件を「小矢部市指定文化財」に指定 ・桜町遺跡出土品(考古資料)……所有者 小矢部市 ・若宮古墳出土品(考古資料)……所有者 小矢部市 ・銅製仏具と珠洲収納壺(歴史資料)……所有者 個人 津幡町との交流事業として「県境歴史探訪ウォーク」を実施

平成	
19年12月	西日本中学生6人制ホッケー選手権大会で大谷中学校女子が優勝
20年2月	LPガス協会と災害時緊急用燃料供給業務協定書の締結
3月	道の駅/地域振興施設基本計画の策定 岩尾滝保育所閉所式・岩尾滝小学校閉校式
4月	ブックスタート事業開始
5月	第6次小矢部市総合計画市民フォーラムの開催
7月	東海北陸自動車道全線開通式 県西部異常豪雨 北京五輪日本女子ホッケーチーム代表選手コーチ壮行会
8月	知る・見る・踊るフェスタメルヘンおやべを名古屋市で開催 第6次小矢部市総合計画基本構想、基本計画の策定
10月	ミニSLフェスタinおやべの開催 安全なまちづくりに関する協定書の締結
11月	道の駅起工式 おやべ・ひみ・たかおかビジネス交流会
12月	小矢部市シンボルキャラクター、キャッチフレーズ決定
21年4月	おやべ型1%まちづくり事業開始 市民図書館業務新システム開始
5月	小矢部東インター口高速路線バス停留所開所
6月	タワーの湯入場40万人達成 まちづくり研究会おやべの逸品コンテスト
7月	小矢部市シンボルキャラクター愛称「メルギューくん」に決定
8月	第1回「義仲・巴」広域連携推進会議 石動高校男子ホッケー高校総体優勝
9月	特別企画展「大谷兄弟展」開催 メルヘンポリス発足式 全日本マスターズホッケー大会開催
10月	道の駅「メルヘンおやべ」オープン 東部小学校創立50周年記念式典 小矢部市沼田町農産物交流覚書調印式
11月	小矢部川大橋、綾子大橋完成
12月	観光案内所「義仲・巴ナビステーション」開設
22年2月	おやべ・ひみ・たかおかビジネス交流交歓会in東京 義仲・巴大河ドラマNHK要望 石動西部保育園病後児童施設棟竣工式
3月	おやべ絵本誕生 稲葉山展望メルギューくん像除幕式
4月	小矢部市商工会発足 クロスランドおやべミニ鉄道10万人乗車達成
6月	小矢部ブランド誕生 野外運動広場完成記念式典
7月	小矢部市・沼田町農産物交流フェア開催 稲葉山山頂休憩所展望デッキ完成
8月	石動高校男子ホッケー高校総体連覇 24時間源平野球合戦
9月	メルギューくんの彼女愛称「メルモモちゃん」に決定
10月	おやべ市民活動サポートセンターオープン 木曾義仲・巴御前ゆかりの地サミットinおやべ開催 スポレク祭キンボール・ウオーキング開会式 津沢小学校開校30年記念式典
11月	ACC全日本CMフェスティバルACCファイナリスト受賞

平成	
22年12月	市営バス3台体制スタート
23年2月	砺波地域消防組合誕生(4月1日から業務開始)
3月	東日本大震災発生(被災地への支援活動の輪が広がる) 小矢部市消防本部閉所式
4月	観光周遊バス「義仲・巴号」運行開始 東日本大震災チャリティー相撲大会開催(横綱白鵬関 来訪) おやべ定住支援センター設置
6月	ご当地グルメ発表「おやべホワイトラーメン」
7月	おやべメルヘンかるた完成 全日本マスターズホッケー大会3部門で優勝
8月	全国スポーツ少年団ホッケー交流大会開催 小矢部市・北海道沼田町友好姉妹都市提携10周年記念式 (社)斜面防災対策技術協会富山県支部、富山県地質調査業協会の2団体と災害協定締結
9月	恋人の聖地クロスランドおやべにハート型モニュメント完成 小矢部REDOXが全日本社会人ホッケー選手権大会優勝 桜町JOMONパーク竣工式 岩尾滝くつろぎ交流館開所式
10月	縄文シティサミットinおやべ開催 阿曾三右衛門翁生誕400年感謝祭 おやべスポーツクラブが生涯スポーツ優良団体として文部科学大臣表彰受賞 第50回小矢部市社会福祉大会 オーディオドラマ「猛将 木曾義仲～乱世に開いた希望の花～」完成試聴会開催 小矢部シルバー人材センター社団法人設立20周年記念式典
11月	倶利伽羅源平の郷殖生口物販コーナー開所式 富山県総合防災訓練の実施 浄教寺てまり桜が「富山さくらの名所」に選定

位置と地勢

小矢部市は富山県の西端に位置し、高岡市、砺波市、南砺市、石川県金沢市及び津幡町と接しています。

市の西北部は標高346mの稲葉山をはじめとする丘陵地帯で、東南部は砺波平野の一角を占める水稲単作の穀倉地帯です。

本市における最大河川の小矢部川は、南から北々東にむかって市域を貫流しています。

市域の変遷

廃置分合の町村名	人口(人)	面積(km ²)	廃置分合後の市町名	人口(人)	面積(km ²)	施行年月日	種別
石動町	10,181	3.49	石動町 第1次	(25国調) 22,454	68.10	昭和 28.9.10	合体
南谷村	2,200	15.65					
埴生村	2,453	9.90					
松沢村	1,877	5.45					
正得村	1,471	4.30					
荒川村	1,648	3.92					
子撫村	1,359	9.10					
宮島村	1,265	16.29					
津沢町	3,159	5.51	砺中町 第1次	7,829	20.01	昭和 29.7.20	合体
藪波村	2,073	7.53					
水島村	2,597	6.97					
石動町	22,454	68.10	石動町 第2次	25,158	94.44	昭和 29.10.1	編入
北蟹谷村	2,704	26.34					
砺中町	7,829	20.01	砺中町 第2次	9,855	31.32	昭和 29.11.18	合体
東蟹谷村	2,026	11.31					
砺中町	9,744	31.32	砺中町 第3次	(30国調) 10,442	34.48	昭和 32.8.1	編入
西野尻村の一部	698	3.16					
石動町	25,290	94.44	石動町 第3次	26,973	99.61	昭和 32.9.30	編入
若林村の一部	1,683	5.17					
石動町	26,679	99.61	小矢部市	(35国調) 36,727	134.09	昭和 37.8.1	合体
砺中町	10,048	34.48					
小矢部市		134.11	小矢部市	(H7国調) 35,785	134.11	(H8.8.10付)	境界 修正

市の面積広ぼう

面積 (km ²)	ひろがり	
	東西 (km)	南北 (km)
134.11	13.88	17.65

市役所の位置

所在地	位置		標高
小矢部市本町1番1号	東経	北緯	m 29.0
	136° 52' 18"	36° 40' 21"	

地勢(標高別面積)

区分	総数	50m未満	50m～200m	200m～400m	400m以上
面積 (km ²)	134.11	52.35	70.05	11.71	-
構成比 (%)	100.0	39.0	52.3	8.7	-

地目別面積(単位km²)

年次	総面積	田	畑	宅地	山林	牧野	原野	雑種地	その他
9年	134.11	40.38	2.55	8.86	17.49	0.43	1.44	2.54	60.42
10年	134.11	40.22	2.56	9.00	17.44	0.43	1.38	2.63	60.45
11年	134.11	40.11	2.56	9.05	17.43	0.43	1.38	2.64	60.51
12年	134.11	39.88	2.54	9.09	17.45	0.43	1.38	2.56	60.78
13年	134.11	39.70	2.54	9.22	17.45	0.43	1.38	2.58	60.81
14年	134.11	39.62	2.52	9.26	17.37	0.43	1.38	2.62	60.91
15年	134.11	39.55	2.51	9.24	17.33	0.43	1.38	2.67	61.00
16年	134.11	39.41	2.51	9.40	17.43	0.43	1.38	2.70	60.85
17年	134.11	39.33	2.50	9.47	17.29	0.43	1.38	2.70	61.01
18年	134.11	39.20	2.49	9.52	17.28	0.43	1.38	2.71	61.10
19年	134.11	39.16	2.49	9.54	17.28	0.43	1.38	2.71	61.12
20年	134.11	39.14	2.49	9.55	17.27	0.43	1.38	2.74	61.11
21年	134.11	39.18	2.48	9.59	17.28	0.43	1.38	2.73	61.04
22年	134.11	39.15	2.48	9.64	17.29	0.43	1.38	2.73	61.01
23年	134.11	39.15	2.48	9.65	17.29	0.43	1.38	2.72	61.01

資料；税務課

気象状況(月別)

区分 月別	気温 (°C)			湿度 (%)		降水量(mm)		風速	
	最高	最低	平均	最小	最大	日 最大	月計	月最大 風速 m/sec	最多 風向
平成23年									
1月	6.1	-8.1	0.1	52.0	95.9	34.0	240.5	20.5	南西
2月	16.2	-8.6	1.8	35.8	95.7	25.0	88.5	17.8	南西
3月	18.8	-3.5	4.0	12.4	96.1	14.5	121.5	17.9	南西
4月	27.4	-1.8	9.9	11.9	95.5	32.5	136.5	18.8	南西
5月	29.3	7.7	16.6	13.6	96.3	50.5	213.5	26.2	東北東
6月	32.4	14.6	21.7	16.3	95.8	63.5	170.5	16.8	北西
7月	35.4	19.0	26.5	35.0	94.4	49.0	151.5	16.2	北西
8月	35.7	19.8	26.6	37.7	94.4	70.0	215.0	13.8	北東
9月	35.6	11.4	22.9	26.1	95.8	98.5	295.0	22.4	北東
10月	26.8	6.2	16.2	23.3	95.0	32.0	112.5	14.2	南西
11月	26.0	2.0	12.4	28.0	96.6	51.5	218.0	20.6	南西
12月	15.8	-2.4	4.5	42.5	95.5	48.5	329.0	17.8	北東

※ C…(風向なし、無風)

資料：小矢部市消防署及び砺波地域消防組合

気象状況(過去5年間)

年次	気温(℃)			風速(m/sec)			降水量(mm)			降雪(cm)	積雪(cm)	快晴日	晴日	曇日	雨日	雪日	霧日	湿度(%)		
	平均	最高	最低	平均	最大	最多風向	日最大	月最大	年間									日最大	最深積雪	平均
	19	13.8	37.1	-6.0	1.7	24.4	南西	76.5	340.5	1,921	30	23	2	117	169	67	10		71.2	85.7
20	13.6	35.6	-4.8	1.6	22.3	北東	93.5	300.5	2,116	18	21	0	115	169	52	30		62.9	97.3	14.4
21	12.7	35.0	-7.4	1.6	31.4	北東	80.0	385.0	2,145	28	34	2	110	169	65	19		75.7	96.5	9.5
22	13.8	37.4	-5.3	1.6	26.7	南西	65.5	353.0	2,677	35	136	0	126	135	85	19		76.3	97.2	11.2
23	13.6	35.7	-8.6	1.4	26.2	南西	98.5	329	2,292	28	61						76.4	96.6	11.9	

※平成12年以前は 観測時…午前9時、平成13年より9～15時の多い天気状態

雨…あられを含む。雪…みぞれを含む。(ただし降雪量の日最大については午前と午後の計)

資料：小矢部市消防署・高岡土木センター小矢部土木事務所

霜雪季節

年次	霜		氷		雪		最高気温		最低気温		最大風速	
	初日	終日	初日	終日	初日	終日	月日	気温	月日	気温	月日	風速
	前年		前年		前年			℃		℃		m/sec
18	…	…	…	…	12.11	3.31	9.9	36.0	1.9	-9.0	4.11	29.5
19	…	…	…	…	12.28	3.11	8.14	37.1	1.1	-6.0	2.15	24.4
20	…	…	…	…	11.20	2.19	7.17	35.6	2.9	-4.8	12.11	22.3
21	…	…	…	…	12.18	3.26	8.12	35.0	1.16	-7.4	10.8	31.4
22	…	…	…	…	12.25	3.8	8.5	37.4	2.14	-5.3	12.3	26.7
23	…	…	…	…	12.17	3.26	8.14	35.7	2.2	-8.6	5.29	26.2

資料：小矢部市消防署・高岡土木センター小矢部土木事務所

人口の推移

各年12月末日現在

年次別	世帯数	人 口			男 女 比 女100人 につき男	1世帯 当 人 員	人口密度 人/km ²
		総数	男	女			
大正 5年	5,707	35,385	17,839	17,546	101.7	6.2	263.8
10	5,657	34,413	17,230	17,183	100.3	6.1	256.6
昭和 元年	5,774	34,345	17,106	17,239	99.2	5.9	256.1
5	5,852	31,403	15,586	15,817	98.5	5.4	234.1
10	5,889	30,929	15,112	15,817	95.5	5.3	230.6
15	5,723	30,414	14,698	15,716	93.5	5.3	226.8
20	6,714	36,365	17,168	19,197	89.4	5.4	271.1
25	6,687	37,117	18,132	18,985	95.5	5.6	276.8
30	6,927	37,096	17,942	19,154	93.7	5.4	276.6
35	7,198	36,728	17,675	19,053	92.8	5.1	273.9
40	7,489	35,931	17,370	18,561	93.6	4.8	267.9
45	7,890	35,675	17,322	18,353	94.4	4.5	265.8
50	8,225	36,109	17,551	18,558	94.6	4.4	269.3
55	8,446	36,775	18,007	18,768	95.9	4.4	274.3
60	8,658	37,040	17,965	19,075	94.2	4.3	276.2
平成 元年	8,734	36,744	17,751	18,993	93.5	4.2	274.0
2	8,762	36,690	17,679	19,011	93.0	4.2	273.6
3	8,763	36,489	17,578	18,911	93.0	4.2	272.1
4	8,816	36,318	17,523	18,795	93.2	4.1	270.8
5	8,886	36,114	17,426	18,688	93.2	4.1	269.3
6	8,963	36,072	17,398	18,674	93.2	4.0	269.0
7	9,018	35,948	17,320	18,628	93.0	4.0	268.1
8	9,066	35,747	17,249	18,498	93.2	3.9	266.6
9	9,103	35,451	17,124	18,327	93.4	3.9	264.4
10	9,204	35,296	17,061	18,235	93.6	3.8	263.2
11	9,309	35,140	17,010	18,130	93.8	3.8	262.0
12	9,375	34,960	16,947	18,013	94.1	3.7	260.7
13	9,434	34,805	16,865	17,940	94.0	3.7	259.5
14	9,492	34,650	16,780	17,870	93.9	3.7	258.4
15	9,607	34,500	16,679	17,821	93.6	3.6	257.3
16	9,700	34,290	16,612	17,678	94.0	3.5	255.7
17	9,745	34,024	16,493	17,531	94.1	3.5	253.7
18	9,760	33,641	16,310	17,331	94.1	3.4	250.8
19	9,783	33,228	16,143	17,085	94.5	3.4	247.8
20	9,810	32,965	15,986	16,979	94.2	3.4	245.8
21	9,828	32,651	15,834	16,817	94.2	3.3	243.5
22	9,848	32,341	15,680	16,661	94.1	3.3	241.2
23	9,848	32,010	15,510	16,500	94.0	3.3	238.7

資料：住民基本台帳：市民課

人口動態の推移

年次	自然動態 (人)			社会動態 (人)			婚姻(件)	離婚(件)
	出生	死亡	差引	転入	転出	差引		
9	249	357	△ 108	670	858	△ 188	147	25
10	254	333	△ 79	771	847	△ 76	175	30
11	249	343	△ 94	726	788	△ 62	150	25
12	280	315	△ 35	739	884	△ 145	151	38
13	253	313	△ 60	749	844	△ 95	177	36
14	271	281	△ 10	737	882	△ 145	146	42
15	248	296	△ 48	691	783	△ 92	172	45
16	247	372	△ 125	640	774	△ 134	176	36
17	232	375	△ 143	629	750	△ 121	181	44
18	249	354	△ 105	545	823	△ 278	229	43
19	204	395	△ 191	542	764	△ 222	178	32
20	205	392	△ 187	589	665	△ 76	176	32
21	196	385	△ 189	601	726	△ 125	178	36
22	218	380	△ 162	497	645	△ 148	160	28
23	174	410	△ 236	540	635	△ 95	133	25

資料：住民基本台帳：市民課

地方別転入出の動き

年次	県内他		石川県		福井県		関東地方		東海地方		近畿地方		その他		合計	
	転入	転出	転入	転出	転入	転出	転入	転出	転入	転出	転入	転出	転入	転出	転入	転出
9	316	385	87	131	9	10	80	133	42	64	51	53	85	82	670	858
10	387	425	113	130	3	10	90	91	50	48	49	69	79	74	771	847
11	363	377	92	106	8	7	74	119	53	73	60	55	76	51	726	788
12	409	437	93	145	8	7	79	120	40	52	38	52	72	71	739	884
13	363	416	124	105	12	10	70	134	50	48	43	61	87	70	749	844
14	377	395	125	144	7	11	83	123	27	55	48	55	70	99	737	882
15	358	411	94	103	8	4	80	110	40	44	43	50	68	61	691	783
16	305	367	82	118	8	6	74	99	41	45	42	54	88	85	640	774
17	338	376	74	92	7	9	80	104	32	39	42	60	56	70	629	750
18	246	447	84	101	6	12	55	111	33	50	44	50	77	52	545	823
19	289	400	72	83	13	5	60	115	28	53	27	53	53	55	542	764
20	322	314	69	110	3	6	56	99	29	45	35	50	75	41	589	665
21	330	400	67	90	4	6	60	100	35	35	45	37	60	58	601	726
22	248	340	62	81	3	8	49	89	37	46	33	27	65	54	497	645
23	265	323	65	98	9	14	74	76	36	36	49	40	42	48	540	635

資料：住民基本台帳：市民課

地区別人口および世帯数

平成23年12月末日現在

地区別	世帯数	人			一世帯 当り人員
		総数	男	女	
石 動	2,285	6,823	3,222	3,601	3.0
南 谷	349	935	457	478	2.7
埴 生	1,412	4,446	2,215	2,231	3.1
松 沢	904	2,854	1,387	1,467	3.2
正 得	390	1,498	727	771	3.8
荒 川	592	2,051	996	1,055	3.5
子 撫	369	1,129	518	611	3.1
宮 島	186	559	282	277	3.0
北 蟹 谷	394	1,465	712	753	3.7
若 林	415	1,502	730	772	3.6
津 沢	873	2,793	1,363	1,430	3.2
水 島	503	1,971	966	1,005	3.9
藪 波	671	2,071	1,007	1,064	3.1
東 蟹 谷	384	1,437	708	729	3.7
南 部	121	476	220	256	3.9
計	9,848	32,010	15,510	16,500	3.3

資料：住民基本台帳：市民課

外国人登録

平成23年12月末日現在

区分	韓国又は朝鮮	中国	ブラジル	フィリピン	その他	合計
総数	9	191	97	21	8	326
男	2	29	52	2	5	90
女	7	162	45	19	3	236

資料：市民課

世帯および人口の推移

各年10月1日現在

区分 年次	世帯数	人 口		
		総数	男	女
昭和 50	8,125	35,791	17,308	18,483
55	8,360	36,497	17,777	18,720
60	8,417	36,711	17,730	18,981
平成 2	8,613	36,374	17,475	18,899
7	9,111	35,785	17,308	18,477
12	9,329	34,625	16,752	17,873
17	9,535	33,533	16,164	17,369
22	9,581	32,067	15,442	16,625

資料；国勢調査

世帯人員別世帯数

各年10月1日現在

区分 年次	世帯数	世帯 人員	一 般 世 帯						施設等の世帯	
			世帯数	世帯 人員	1人 ～ 2人	3人 ～ 4人	5人 ～ 6人	7人 以上	世帯数	世帯 人員
昭和 60	8,417	36,711	8,404	36,134	1,526	3,022	2,950	906	13	577
平成 2	8,604	36,364	8,564	35,763	1,887	2,955	2,789	933	40	601
7	9,111	35,785	9,081	35,174	2,638	3,037	2,510	896	30	611
12	9,328	34,624	9,306	33,930	3,031	3,300	2,278	697	22	694
17	9,502	33,529	9,502	32,572	3,513	3,429	1,980	580	30	957
22	9,581	32,067	9,547	31,042	3,843	3,517	1,686	501	34	1,025

資料；国勢調査

人口集中地区(DID)

各年10月1日現在

年次	面積	世帯数	人		
			総数	男	女
	km ²				
昭和 45年	1.40	2,470	10,185	4,828	5,357
50	1.60	2,376	9,648	4,607	5,041
55	2.00	2,461	9,973	4,758	5,215
60	2.10	2,534	10,158	4,817	5,341
平成 2年	2.00	2,450	9,461	4,443	5,018
7	1.80	2,462	9,082	4,304	4,778
12	1.75	2,415	8,409	4,004	4,405
17	1.72	2,294	7,625	3,584	4,041
22	1.78	2,271	7,109	3,362	3,747

資料：国勢調査

地区別人口

各年10月1日現在

地区名	面積	平成2年		平成7年		平成12年		平成17年		平成22年	
		世帯	人口	世帯	人口	世帯	人口	世帯	人口	世帯	人口
	km ²		人		人		人		人		人
石 動	3.49	2,388	9,325	2,385	8,831	2,268	7,934	2,196	7,275	2,127	6,595
南 谷	15.65	308	1,330	308	1,267	357	1,371	350	1,292	338	1,183
埴 生	9.90	999	3,977	1,177	4,248	1,326	4,437	1,427	4,470	1,480	4,466
松 沢	5.45	634	2,862	691	2,890	730	2,947	818	3,038	899	3,141
正 得	4.30	294	1,393	298	1,353	341	1,442	376	1,484	386	1,451
荒 川	3.92	473	2,073	526	2,177	577	2,161	584	2,103	601	2,027
子 撫	9.10	266	1,250	264	1,205	267	1,133	278	1,132	290	1,121
宮 島	16.29	187	785	181	707	180	664	179	589	175	551
北 蟹 谷	26.34	397	1,799	394	1,714	400	1,629	390	1,550	379	1,433
若 林	5.17	323	1,491	330	1,438	366	1,478	392	1,490	405	1,446
津 沢	5.53	877	3,317	957	3,284	875	3,040	906	3,018	866	2,827
水 島	6.97	480	2,266	544	2,257	526	2,092	519	1,989	518	1,925
藪 波	7.53	525	2,279	546	2,189	601	2,229	607	2,176	609	2,061
東 蟹 谷	11.31	347	1,675	392	1,695	392	1,567	394	1,457	388	1,375
南 部	3.16	115	552	118	530	123	501	119	470	120	465
計	134.11	8,613	36,374	9,111	35,785	9,329	34,625	9,535	33,533	9,581	32,067

資料：国勢調査

年齢別人口

各年10月1日現在

区分 年齢	平成19年			平成20年			平成21年			平成22年			平成23年		
	総数	男	女	総数	男	女	総数	男	女	総数	男	女	総数	男	女
歳															
0～4	1,196	605	591	1,135	561	574	1,104	539	565	1,078	521	557	1,015	501	514
5～9	1,328	697	631	1,333	702	631	1,335	696	639	1,279	652	627	1,279	639	640
10～14	1,377	725	652	1,358	692	666	1,318	689	629	1,332	725	607	1,320	705	615
15～19	1,665	899	766	1,567	866	701	1,479	796	683	1,452	765	687	1,413	753	660
20～24	1,691	878	813	1,645	870	775	1,647	887	760	1,564	832	732	1,495	798	697
25～29	1,751	907	844	1,639	850	789	1,584	816	768	1,552	801	751	1,518	816	702
30～34	2,008	1,089	919	1,983	1,068	915	1,875	1,012	863	1,782	966	816	1,667	873	794
35～39	1,878	964	914	1,905	985	920	1,956	997	959	1,990	1,027	963	2,036	1,078	958
40～44	1,697	803	894	1,679	818	861	1,677	840	837	1,694	869	825	1,788	925	863
45～49	1,997	982	1,015	1,954	965	989	1,908	944	964	1,867	885	982	1,721	807	914
50～54	2,238	1,124	1,114	2,182	1,076	1,106	2,158	1,034	1,124	2,103	1,048	1,055	2,041	1,004	1,037
55～59	3,090	1,596	1,494	2,850	1,441	1,409	2,593	1,316	1,277	2,416	1,206	1,210	2,337	1,189	1,148
60～64	2,368	1,218	1,150	2,603	1,345	1,258	2,802	1,450	1,352	3,053	1,574	1,479	3,230	1,652	1,578
65～69	2,058	947	1,111	2,123	1,024	1,099	2,221	1,092	1,129	2,194	1,088	1,106	2,054	1,033	1,021
70～74	2,132	940	1,192	2,017	888	1,129	1,955	855	1,100	1,869	816	1,053	1,863	817	1,046
75～79	2,002	850	1,152	2,027	862	1,165	1,976	843	1,133	1,956	846	1,110	1,941	842	1,099
80～84	1,468	558	910	1,538	580	958	1,601	621	980	1,655	651	1,004	1,684	646	1,038
85歳以上	1,387	404	983	1,425	407	1,018	1,498	431	1,067	1,602	456	1,146	1,671	480	1,191
不詳															
計	33,331	16,186	17,145	32,963	16,000	16,963	32,687	15,858	16,829	32,438	15,728	16,710	32,073	15,558	16,515

(再掲)

区分 年齢	総数	男	女	総数	男	女	総数	男	女	総数	男	女	総数	男	女
15歳未満	3,901	2,027	1,874	3,826	1,955	1,871	3,757	1,924	1,833	3,689	1,898	1,791	3,614	1,845	1,769
15～64歳	20,383	10,460	9,923	20,007	10,284	9,723	19,679	10,092	9,587	19,473	9,973	9,500	19,246	9,895	9,351
65歳以上	9,047	3,699	5,348	9,130	3,761	5,369	9,251	3,842	5,409	9,276	3,857	5,419	9,213	3,818	5,395
年齢別割合%															
15歳未満	11.7	12.5	10.9	11.6	12.2	11.0	11.5	12.1	10.9	11.4	12.1	10.7	11.3	11.9	10.7
15～64歳	61.2	64.6	57.9	60.7	64.3	57.3	60.2	63.7	57.0	60.0	63.4	56.9	60.0	63.6	56.6
65歳以上	27.1	22.9	31.2	27.7	23.5	31.7	28.3	24.2	32.1	28.6	24.5	32.4	28.7	24.5	32.7

資料：住民基本台帳：市民課

労働力状態

各年10月1日現在

区分 年次	15才以上 人口	労働力			非労働力	不詳	労働力率
		総数	就業者	完全 失業者			
昭和 55年	28,570	20,533	20,334	199	7,993	44	71.9
60	29,055	20,292	19,964	328	8,734	29	69.8
平成 2	29,794	20,026	19,777	249	9,761	7	67.2
7	30,323	20,451	20,011	440	9,863	9	67.4
12	29,987	19,467	18,885	582	10,507	13	64.9
17	29,465	18,493	17,809	684	10,879	93	63.8
22	28,375	17,170	16,301	869	11,042	163	60.9

資料；国勢調査

産業構造別就業者数

各年10月1日現在

区分 年次	総数	第1次産業		第2次産業		第3次産業	
		人数	割合	人数	割合	人数	割合
昭和 55年	20,334	3,174	15.6	8,670	42.6	8,480	41.7
60	19,664	2,553	13.0	8,765	44.6	8,622	43.8
平成 2	19,777	1,818	9.2	8,982	45.4	8,972	45.4
7	20,011	1,338	6.7	9,266	46.3	9,402	47.0
12	18,885	940	5.0	8,285	43.9	9,652	51.1
17	17,809	932	5.2	7,260	40.8	9,592	53.9
22	16,301	735	4.5	6,068	37.2	9,274	56.9

資料；国勢調査 総数には分類不能も含める。

産業別就業者数

各年10月1日現在

区分 年次	平成12年			平成17年			平成22年		
	総数	男	女	総数	男	女	総数	男	女
総数	18,885	10,424	8,461	17,809	9,795	8,014	16,301	8,962	7,339
第1次産業	940	518	422	932	562	370	735	501	234
農業	928	508	420	918	553	365	702	472	230
林業	11	9	2	13	8	5	31	27	4
漁業	1	1	-	1	1	-	2	2	-
第2次産業	8,285	5,154	3,131	7,260	4,622	2,638	6,068	3,942	2,126
鉱業	77	57	20	45	32	13	23	18	5
建設業	2,325	1,902	423	2,003	1,635	368	1,766	1,462	304
製造業	5,883	3,195	2,688	5,212	2,955	2,257	4,279	2,462	1,817
第3次産業	9,652	4,749	4,903	9,592	4,595	4,997	9,274	4,385	4,889
電気・ガス・ 熱供給・水道業	114	102	12	97	82	15	92	74	18
運輸・通信業	1,126	832	294	1,099	802	297	1,117	827	290
卸売・小売業・ 飲食店	3,184	1,442	1,742	3,041	1,348	1,693	2,249	1,081	1,168
金融・保険業	373	182	191	326	142	184	360	165	195
不動産業	51	29	22	42	21	21	102	64	38
サービス業	4,227	1,785	2,442	4,517	1,882	2,635	4,887	1,851	3,036
公務 (他に分類されないもの)	577	377	200	470	318	152	467	323	144
分類不能	8	3	5	25	16	9	224	134	90

資料；国勢調査

従業上の地位別就業者数

各年10月1日現在

区分 年次	総数	雇用者	役員	雇人の ある 業主	雇人の ない 業主	家族 従業員	家庭内 職者
昭和55年	20,334	12,895	539	656	3,269	2,969	-
60年	19,964	13,429	670	610	2,853	2,396	-
平成2年	19,777	13,998	856	567	2,309	2,045	-
7年	20,011	14,910	1,055	551	1,947	1,547	-
12年	18,885	14,448	1,082	474	1,527	1,183	170
17年	17,809	13,841	1,015	417	1,399	1,018	119
22年	16,301	12,906	1,009	368	1,181	743	39

資料；国勢調査

総数には不詳も含める。

平成7年以前は、「家庭内職者」は「雇人のない業主」に含む

地区別年齢別人口

平成23年12月末日現在

地区	0~4		5~9		10~14		15~19		20~24		25~29		30~34		35~39		40~44		45~49		50~54		55~59	
	男	女	男	女	男	女	男	女	男	女	男	女	男	女	男	女	男	女	男	女	男	女	男	女
石動	67	74	84	138	136	126	159	151	175	143	169	131	143	118	171	179	199	206	196	178	212	223	220	220
南谷	10	6	13	11	14	13	13	15	33	22	19	19	17	15	29	19	21	14	22	29	36	29	38	45
埴生	92	80	126	98	107	111	124	90	106	101	115	101	127	128	167	153	157	148	123	139	151	141	160	134
松沢	56	58	55	48	49	55	64	56	72	68	75	73	81	82	110	85	84	88	69	86	94	98	104	107
正得	22	28	49	43	51	40	35	41	27	37	37	32	54	41	60	51	46	41	35	44	45	60	58	42
荒川	34	31	39	60	51	42	47	58	43	43	41	36	61	55	83	71	74	65	51	54	48	51	66	84
子撫	15	16	12	20	22	15	19	22	30	23	33	26	29	23	36	35	30	29	19	28	36	38	38	34
宮島	2	5	5	6	9	13	10	12	16	7	17	5	13	9	13	7	14	12	11	13	20	22	25	21
北蟹谷	15	25	23	18	19	21	39	32	46	34	29	27	32	33	37	32	34	30	40	45	53	40	57	50
若林	22	21	36	30	55	24	34	29	32	35	34	33	31	41	49	62	55	40	45	57	43	38	53	49
津沢	65	57	62	55	73	59	57	52	66	57	86	81	99	93	87	82	89	69	70	69	78	91	103	104
水島	38	33	34	28	35	26	58	30	51	41	56	51	53	51	76	49	37	50	39	47	65	87	72	79
藪波	30	41	63	43	49	43	31	34	50	35	59	40	71	67	71	75	61	57	43	49	50	62	79	82
東蟹谷	18	25	36	21	25	27	30	28	45	31	37	30	46	31	54	40	28	29	29	42	42	41	62	73
南部	6	14	10	11	9	8	13	6	9	14	7	15	15	10	18	12	11	12	13	16	15	9	21	19
計	492	514	647	630	704	623	733	656	801	691	814	700	872	797	1,061	952	940	890	805	896	988	1,030	1,156	1,143

地区	60~64		65~69		70~74		75~79		80~84		85~89		90~94		95~99		100~		合計		
	男	女	男	女	男	女	男	女	男	女	男	女	男	女	男	女	男	女	男	女	計
石動	349	340	246	260	190	272	233	301	170	229	64	176	26	103	13	26	0	7	3,222	3,601	6,823
南谷	58	47	27	26	25	50	36	34	30	49	12	19	3	10	1	6	0	0	457	478	935
埴生	185	211	146	131	118	120	85	117	71	117	40	66	15	34	0	9	0	2	2,215	2,231	4,446
松沢	147	154	97	77	68	101	73	76	49	81	28	45	6	20	6	7	0	2	1,387	1,467	2,854
正得	57	49	37	43	37	35	33	55	30	50	11	21	3	10	0	7	0	1	727	771	1,498
荒川	122	110	87	72	50	59	44	44	32	56	14	37	8	18	0	7	1	2	996	1,055	2,051
子撫	65	71	33	25	23	25	28	48	26	49	15	45	5	23	3	14	1	2	518	611	1,129
宮島	39	31	20	16	14	22	25	23	17	27	8	15	2	7	1	2	1	2	282	277	559
北蟹谷	75	66	43	41	48	65	43	75	48	50	27	40	4	21	0	7	0	1	712	753	1,465
若林	63	73	49	48	42	51	45	54	20	41	18	29	4	16	0	1	0	0	730	772	1,502
津沢	131	125	81	103	70	83	62	85	49	77	26	54	8	26	1	7	0	1	1,363	1,430	2,793
水島	128	93	57	58	45	65	49	66	29	75	32	42	8	23	3	10	1	1	966	1,005	1,971
藪波	115	109	69	66	52	46	35	47	42	76	27	53	9	27	1	11	0	1	1,007	1,064	2,071
東蟹谷	94	65	44	41	33	45	34	45	28	48	14	40	7	21	2	6	0	0	708	729	1,437
南部	22	21	13	18	14	20	14	16	7	22	2	6	0	4	1	3	0	0	220	256	476
計	1,650	1,565	1,049	1,025	829	1,059	839	1,086	648	1,047	338	688	108	363	32	123	4	22	15,510	16,500	32,010

資料：住民基本台帳：市民課

産業大分類別の事業所数、従業者数の推移

産業分類	平成21年	
	事業所	従業者
総数	1,711	14,735
A～B農林漁業	29	523
C鉱業、採石業、砂利採取業	10	91
D建設業	223	1,447
E製造業	261	4,177
F電気・ガス・熱供給・水道業	2	27
G情報通信業	8	29
H運輸業・郵便業	49	866
I卸売業・小売業	452	2,620
J金融業・保険業	24	293
K不動産業、物品賃貸業	45	136
L学術研究、専門・技術サービス業	48	200
M宿泊業、飲食サービス業	126	669
N生活関連サービス業、娯楽業	128	493
O教育・学習支援業	57	496
P医療、福祉	90	1,745
Q複合サービス事業	12	199
Rサービス業(他に分類されないもの)	131	465
S公務(他に分類されるものを除く)	16	259

資料：経済センサス-基礎調査* 平成21年7月1日現在

*経済センサス-基礎調査・・・平成18年まで実施された従来の事業所・企業統計調査が見直され、新しく創設された調査。調査手法が異なるため、過去の事業所・企業統計調査との比較の際には十分ご留意願います。

産業分類	平成16年		平成18年	
	事業所	従業者	事業所	従業者
総数	1,716	14,343	1,656	13,537
A～C農林水産業	21	419	21	342
D鉱業	14	118	12	104
E建設業	255	1,709	234	1,515
F製造業	280	5,267	268	4,986
G電気・ガス・熱供給・水道業	0	0	0	0
H情報通信業	4	14	7	20
I運輸業	42	788	40	734
J卸売業・小売業	492	2,296	473	2,118
K金融・保険業	23	289	20	209
L不動産業	29	47	27	41
M飲食店・宿泊業	120	530	113	559
N医療・福祉	62	1,332	67	1,353
O教育・学習支援業	33	153	35	146
P複合サービス事業	22	229	26	301
Qサービス業（他に分類されないもの）	319	1,152	313	1,109

産業分類	昭和56年		昭和61年		平成3年		平成8年		平成13年	
	事業所	従業者	事業所	従業者	事業所	従業者	事業所	従業者	事業所	従業者
総数	2,335	16,235	2,339	16,296	2,235	16,343	2,113	17,998	1,975	16,446
A～C農林水産業	27	209	14	127	20	214	20	250	20	360
D鉱業	14	203	12	136	13	95	15	188	13	110
E建設業	378	2,152	398	2,294	350	2,168	327	2,230	292	2,010
F製造業	362	6,320	354	6,324	359	6,304	351	7,127	319	5,667
G電気・ガス・水道業	3	59	3	56	3	45	3	44	2	31
H運輸・通信業	46	731	55	692	58	655	60	746	63	953
I卸売業・小売業	960	3,110	916	3,128	826	3,078	745	3,193	674	3,197
J金融・保険業	22	350	23	280	24	320	26	300	25	254
K不動産業	12	31	17	31	20	41	19	33	19	40
Lサービス業	490	2,693	524	2,881	540	3,039	525	3,295	529	3,534
M公務	21	377	23	347	22	384	22	592	19	290

資料；事業所・企業統計調査 昭和56年・昭和61年・平成3年は7月1日現在
平成8年・平成13年・平成16年・平成18年は10月1日現在

商店数、従業者数、年間商品販売額の推移(飲食店を除く)

区 分	商 店 数			従 業 者 数			年間商品販売額 (万円)		
	計	卸売業	小売業	計	卸売業	小売業	計	卸 売 業	小 売 業
平成3年	696	74	622	2,545	449	2,096	5,924,080	2,746,917	3,177,163
6年	674	72	602	2,824	572	2,252	5,876,302	2,376,772	3,499,530
9年	613	61	552	2,677	594	2,083	6,585,484	2,781,110	3,804,374
11年	583	63	520	2,561	510	2,051	5,278,800	2,207,900	3,070,900
14年	533	63	470	2,640	538	2,102	4,935,600	2,191,500	2,744,100
16年	495	64	431	2,224	497	1,727	5,342,716	3,003,453	2,339,263
19年	447	61	386	2,098	412	1,686	5,212,640	3,052,739	2,159,901

資料；商業統計調査

※平成21年商業統計調査は平成24年経済センサスの実施に伴い中止

商店数内訳(飲食店除く)

各年6月1日現在

	区 分	商 店 数			従業者数(人)			売場面積 (㎡)	年間商品 販 売 額 (百万円)	商 品 手 持 額 (万円)	修 理 科 サービス料 仲立手数料 等の収入額 (万円)
		合計	法人	個人	合計	法人	個人				
平成11年	合 計	583	161	422	2,561	1,541	1,020	41,766	52,788	-	-
	卸売業	63	40	23	510	439	71	-	22,079	-	-
	小売業	520	121	399	2,051	1,102	949	41,766	30,709	-	-
平成14年	合 計	533	158	375	2,640	1,566	1,074	42,121	49,356	-	-
	卸売業	63	38	25	538	445	93	-	21,915	-	-
	小売業	470	120	350	2,102	1,121	981	42,121	27,441	-	-
平成16年	合 計	495	146	349	2,224	1,298	926	44,685	53,426	-	-
	卸売業	64	40	24	497	427	70	-	30,034	-	-
	小売業	431	106	325	1,727	871	856	44,685	23,392	-	-
平成19年	合 計	447	145	302	2,098	1,334	764	38,099	52,126	-	-
	卸売業	61	35	26	412	325	87	-	30,527	-	-
	小売業	386	110	276	1,686	1,009	677	38,099	21,599	-	-

資料；商業統計調査

※平成21年商業統計調査は平成24年経済センサスの実施に伴い中止

年次別工業の推移

各年12月31日現在

年次	事業所数			従業者数			製造品出荷額(万円)		
	総数	3人以下	4人以上	総数	3人以下	4人以上	総数	3人以下	4人以上
平成 2	326	104	222	5,679	223	5,456	9,760,408	121,665	9,638,743
3	325	107	218	5,671	236	5,435	10,527,635	153,533	10,374,102
4	323	108	215	6,147	230	5,917	11,507,055	113,891	11,393,164
5	315	108	207	6,359	235	6,124	13,438,950	140,081	13,298,869
6	301	99	202	6,455	217	6,238	14,443,139	106,766	14,336,373
7	298	102	196	6,415	225	6,190	14,974,232	102,668	14,871,564
8	292	101	191	6,253	219	6,034	14,474,051	129,049	14,345,002
9	290	93	197	6,179	194	5,985	14,936,079	108,299	14,827,780
10	312	109	203	6,098	227	5,871	10,392,221	126,824	10,265,397
11	194	-	194	5,490	-	5,490	9,842,617	-	9,842,617
12	303	109	194	5,461	242	5,219	10,204,238	140,167	10,064,071
13	183	-	183	5,028	-	5,028	9,570,943	-	9,570,943
14	175	-	175	4,762	-	4,762	9,433,387	-	9,433,387
15	263	90	173	4,964	193	4,771	9,534,693	101,306	9,433,387
16	159	-	159	4,503	-	4,503	8,843,860	-	8,843,860
17	251	85	166	4,815	190	4,625	9,029,912	91,055	8,938,857
18	153	-	153	4,832	-	4,832	8,873,293	-	8,873,293
19	154	-	154	4,946	-	4,946	8,900,852	-	8,900,852
20	234	76	158	4,846	159	4,687	8,851,370	69,841	8,781,529
21	141	-	141	4,385	-	4,385	6,980,571	-	6,980,571
22	141	-	141	4,388	-	4,388	7,165,630	-	7,165,630

資料；工業統計調査 西暦の下一桁が0, 3, 5, 8のみ全調査年とする（H22は4人以上を調査）

産業中分類別事業所数、従業者数及び製造品出荷額等(4人以上の事業所)

平成22年12月31日現在

産業中分類別	項目	事業所数	従業者数	出荷額等(万円)
総	数	141	4,388	7,165,630
09	食料品	15	458	758,481
10	飲料・飼料	-	-	-
11	繊維	30	1,093	955,088
12	木材・木製品	7	64	53,777
13	家具・装備品	3	98	130,478
14	パルプ・紙・紙加工品	5	102	392,156
15	印刷・同関連	3	34	28,120
16	化学	3	43	125,230
17	石油製品・石炭製品	1	5	X
18	プラスチック製品	16	398	546,217
19	ゴム製品	1	150	X
20	なめし革・同製品・毛皮	-	-	-
21	窯業・土石製品	12	241	477,933
22	鉄鋼	-	-	-
23	非鉄金属	-	-	-
24	金属製品	14	815	1,662,488
25	はん用機械器具	1	29	X
26	生産用機械器具	18	266	335,087
27	業務用機械器具	-	-	-
28	電子部品	2	37	X
29	電気機械器具	1	99	X
30	情報通信機械器具	-	-	-
31	輸送用機械器具	8	448	1,139,836
32	その他の製造	1	8	X

x: 少数の事業所に関する数値で、これをそのまま掲げると個々の申告者の秘密が漏れる恐れがあるため、秘匿とした箇所

従業者規模別事業所数・従業者数・製造品出荷額等(4人以上の事業所)

平成22年12月31日現在

従業者規模別	項目	事業所数	従業者数	製造品出荷額等(万円)
総	数	141	4,388	7,165,630
小規模層	4~9人	56	344	X
	10~19人	32	456	616,922
	20~29人	24	586	724,785
中規模層	30~99人	21	1,143	2,106,801
	100~299人	6	945	978,424
大規模層	300人以上	2	914	X

x: 少数の事業所に関する数値で、これをそのまま掲げると個々の申告者の秘密が漏れる恐れがあるため、秘匿とした箇所

資料；平成22年工業統計調査

専兼業別農家数及び農業就業人口(販売農家)

区分	農 家 数 (戸)					農業就業人口			
	総数	販 売 農 家			自給的農家	総数	男	女	
		専業	第1種兼業	第2種兼業					
平成22	1,184	956	76	51	829	228	1,075	555	520

※「経営耕地面積」は、h a 未満の単位を四捨五入してあるため、各数値の積み上げ値と合計値が一致しない場合がある

資料；2010年世界農林業センサス

経営耕地面積規模別経営体数(農業経営体)

単位；経営体

区分	計	経営耕地なし	0.3ha	0.3～	0.5～	1.0～	1.5～	2.0～	3.0～	5.0～	10.0～	20.0～	30.0～	50.0～	100.0ha
			未満	0.5ha	1.0ha	1.5ha	2.0ha	3.0ha	5.0ha	10.0ha	20.0ha	30.0ha	50.0ha	100.0ha	以上
平成22	1,029	10	2	107	337	295	138	48	12	11	8	28	25	8	-

資料；2010年世界農林業センサス

経営耕地・借入耕地の状況(農業経営体)(平成22年)

単位；面積 ha

経営耕地							
経営耕地のある経営体数	経営耕地面積	田		畑		樹園地	
		田のある経営体数	面積計	畑のある経営体数	面積計	樹園地のある経営体数	面積
1,019	3,383	1,015	3,275	251	99	23	8

借入耕地	
借入耕地のある経営体数	借入耕地面積
253	2,002

資料；2010年世界農林業センサス

地区別專業兼業別農家数

農家数:戸

地区別	総農家		販売農家		專業農家	兼業農家			自給的農家	
	平成17年	平成22年	平成17年	平成22年		平成22年	総数	第1種兼業	第2種兼業	平成17年
					平成22年		平成22年	平成22年		
石動	65	40	49	23	2	21	-	21	16	17
南谷	154	131	110	91	13	78	4	74	44	40
埴生	131	109	100	81	2	79	4	75	31	28
松沢	125	55	116	45	3	42	7	35	9	10
正得	60	46	49	42	2	40	3	37	11	4
荒川	166	130	145	107	5	102	1	101	21	23
子撫	95	73	84	66	6	60	-	60	11	7
宮島	102	66	64	43	5	38	2	36	38	23
北蟹谷	115	83	96	63	15	48	5	43	19	20
若林	123	74	111	64	-	64	8	56	12	10
津沢	130	115	108	96	7	89	8	81	22	19
水島	238	106	223	95	8	87	4	83	15	11
藪波	61	51	57	48	3	45	1	44	4	3
東蟹谷	147	78	95	67	3	64	2	62	52	11
南部	45	27	44	25	2	23	2	21	1	2
計	1,757	1,184	1,451	956	76	880	51	829	306	228

資料；2005年農林業センサス、2010年世界農林業センサス

経営耕地の状況等(販売農家)

地区名	農家数 (戸)	農家人口 (人)	経営耕地面積 (a)			
			総面積	田	畑	樹園地
	平成22年	平成22年	平成22年	平成22年	平成22年	平成22年
石動	23	106	5,520	5,464	47	9
南谷	91	357	9,504	9,048	408	48
埴生	81	404	10,149	9,983	122	44
松沢	44	216	6,706	6,340	366	-
正得	42	203	10,125	10,044	81	-
荒川	107	508	15,387	15,262	125	-
子撫	66	301	5,786	5,517	193	76
宮島	43	171	4,545	3,680	717	148
北蟹谷	63	256	8,805	8,615	184	6
若林	64	307	16,730	16,390	290	50
津沢	96	438	11,985	11,875	110	-
水島	95	446	23,473	23,463	10	-
藪波	48	208	5,586	5,550	26	10
東蟹谷	67	306	8,576	8,435	124	17
南部	25	118	3,424	3,404	20	-
計	955	4,345	146,301	143,070	2,823	408

資料；2010年世界農林業センサス

主要農作物の作付面積(栽培面積)と収穫量

区 分	平成18年		平成19年		平成20年		平成21年		平成22年	
	作付面積 (ha)	収穫量 (t)	作付面積 (ha)	収穫量 (t)	作付面積 (ha)	収穫量 (t)	作付面積 (ha)	収穫量 (t)	作付面積 (ha)	収穫量 (t)
稲	2,600	14,400	2,580	13,600	2,520	14,300	2,510	14,000	2,510	14,000
麦 類	158	482	203	701	287	1,010	303	1,090	303	1,090
いも類	5	—	—	—	—	—	—	—	—	—
豆 類	461	500	428	432	411	607	382	479	382	479
飼料作物	74	2,340	—	—	—	—	—	—	—	—
野 菜	55	1,027	—	—	—	—	—	—	—	—
果 樹	10	58	—	—	—	—	—	—	—	—
工芸農作物	—	—	—	—	—	—	—	—	—	—
花 き	—	—	—	—	—	—	—	—	—	—
計	3,363	18,807	3,211	14,733	3,218	15,917	3,195	15,569	3,195	15,569

資料；富山農林水産統計年報

農地転用状況

単位； ha

年度別		総数	住宅用地	商工業用地	公共用地	農業用 施設用地	(一時転用) 砂利採取等	その他
13	件数	227	29	3	0	4	26	165
	面積	14.5	0.9	0.7	0.0	0.6	8.5	3.8
14	件数	86	40	4	0	5	7	30
	面積	10.7	1.6	0.6	0.0	0.1	6.8	1.6
15	件数	78	41	20	0	9	8	0
	面積	13.1	2.6	2.1	0.0	0.3	8.1	0.0
16	件数	80	44	22	2	5	8	0
	面積	14.4	2.8	2.1	1.5	0.3	7.7	0.0
17	件数	45	24	9	2	3	7	0
	面積	10.4	0.9	0.8	2.3	0.1	6.3	0.0
18	件数	56	30	16	0	1	9	0
	面積	11.2	1.1	2.4	0	0.1	7.6	0.0
19	件数	40	23	8	0	4	5	0
	面積	6.5	1.0	0.2	0	0.5	4.8	0.0
20	件数	51	22	14	0	6	9	0
	面積	11.9	1.0	3.5	0	0.7	6.7	0.0
21	件数	55	18	9	0	4	24	0
	面積	19.7	0.8	0.5	0	0.1	18.3	0.0
22	件数	40	14	8	2	0	16	0
	面積	11.4	0.4	1.0	0.2	0.0	9.8	0.0

資料： 農業委員会

農林業経営体数(平成22年)

単位；経営体

農林業経営体	農業経営体		林業経営体
		うち、家族経営	
1,045	1,029	957	50

*「農林業経営体」の中には、「農業経営体」「林業経営体」の両方に該当する調査客体もあるため、「農業経営体」と「林業経営体」の合計値とは一致しない。

資料；2010年世界農林業センサス

総農家数等(平成22年)

単位；戸

総農家数	販売農家	自給的農家数	土地持ち非農家数
1,184	956	228	2,255

資料；2010年世界農林業センサス

組織形態別経営体数(平成22年)

(農業経営体)

単位；経営体

	法人化している					地方公共団体・財産区	法人化していない
	農事組合法人	会社		各種団体	その他の法人		
		株式会社	合名・合資会社				
1,029	13	16	—	3	—	1	996

資料；2010年世界農林業センサス

農業用機械の所有経営体数と所有台数(平成22年)

年次別	動力田植機		トラクター		コンバイン	
	経営体数	台数	経営体数	台数	経営体数	台数
平成22	791	856	843	1,041	778	875

資料；2010年世界農林業センサス

所有形態別林野面積

平成22年3月31日現在 単位； ha

林野面積	林野率 (%)	民 有 林								国 有 林				
		公 有 林				森林総 研有林	公 社 有 林	私有林	計	林野庁所営			その他 省 庁	計
		県有林	市町村 有 林	財産区 造 林	小計					国有林	官 行 造 林	小計		
5,907	44	28	72	0	100	273	705	4,802	5,880	0	0	0	27	27

資料；富山県林業統計書

森林資源内訳(民有林)

平成22年3月31日現在

面 積 (ha)											
人 工 林			天 然 林			更新困 難地	その他	合 計			
針	広	計	針	広	計			針	広	更新困 難地 含むそ の他	計
2,818	67	2,894	79	2,741	2,820	—	166	2,897	2,817	166	5,880

材 積 (m3)							合 計
人 工 林			天 然 林			その他	
針	広	計	針	広	計		
1,207,466	6,306	1,213,772	10,909	424,455	435,364	10,872	1,660,008

資料；富山県林業統計書

保有山林面積規模別経営体数(林業経営体)

(平成22年)

区分	経営体数
3 ha未満	3
3～5 ha	21
5～10ha	11
10～20ha	11
20～30ha	-
30～50ha	2
50～100ha	2
100～500ha	-
500～1,000ha	-
1,000ha以上	-
保有山林なし	-
計	50

資料：2010年世界農林業センサス

金融機関店舗数

平成23年3月31日現在

総数	郵便局	簡易郵便局	JAIいなば (支店を含む)	信用金庫 (支店を含む)	北陸銀行	富山銀行	富山第一 銀行	北國銀行
23	6	5	4	3	2	1	1	1

道路橋梁の状況

平成23年3月31日現在

区分 道路別	実延長 (km)	比 率 (%)	改 良		舗 装		橋 梁		
			改良済 (km)	改良率 (%)	舗装済 (km)	舗装率 (%)	橋 数 (ヶ所)	永久化数 (%)	
国 道	8号	10.3	1.5	10.3	100.0	10.3	100.0	13	100.0
	359号	11.2	1.6	11.2	100.0	11.2	100.0	26	100.0
	471号	17.8	2.8	17.8	100.0	17.8	100.0	9	100.0
	小 計	39.3	6.1	39.3	100.0	39.3	100.0	48	100.0
県 道	主要地方道	48.7	7.1	44.4	91.2	46.9	96.3	60	100.0
	一般県道	57.3	8.6	48.4	84.5	55.5	96.9	72	100.0
	自転車道	7.3	1.1	5.0	68.5	7.3	100.0	20	100.0
	小 計	113.3	16.6	97.8	86.3	109.7	96.8	152	100.0
北陸自動車道	9.5	1.4	9.5	100.0	9.5	100.0	8	100.0	
東海北陸 自動車道	1.2	0.2	1.2	100.0	1.2	100.0	3	100.0	
能越自動車道	6.8	1.0	6.8	100.0	6.8	100.0	16	100.0	
市 道	511.4	75.0	441.3	86.3	476.4	93.2	518	100.0	
合 計	681.5	100.0	595.9	87.4	642.9	94.3	745	100.0	

資料；国土交通省北陸地方整備局富山河川国道事務所・富山県土木部道路課・

中日本高速道路（株）金沢支社富山保全サービスセンター・富山県道路公社能越自動車道管理事務所・建設課

平成23年3月31日現在

市道関連状況	延 長	割 合	橋梁関連状況	橋 数	割 合
自動車交通不能道路延長	0	0	荷重制限橋数	0	0
市道除雪道路延長	367.7km	71.9% (消雪延長除く)	交通不能橋数	0	0

資料；建設課

法の適用及び都市計画区域

平成23年3月31日現在

年月日	面積(ha)	区 域
S15.2.12	6,811	小矢部市のうち南谷外8、津沢外4を除く区域を都市計画区域とする。
S38.8.22	13,409	昭和37年7月2日自治省告示第92号をもって石動都市計画区域及び砺中都市計画区域を合併し、小矢部都市計画区域とする。

資料；都市計画課

地域地区

(1) 用途地域 最終決定年月日 平成23年3月23日 市告示第23号

地 域 名	面 積(ha)	構成比 (%)	容積率 (%)	建ぺい率 (%)
第1種中高層住居専用地域	111.2	21.8	200	60
第2種中高層住居専用地域	58.3	11.4	200	60
第 1 種 住 居 地 域	114.6	22.5	200	60
第 2 種 住 居 地 域	37.8	7.4	200	60
準 住 居 地 域	2.2	0.4	200	60
近 隣 商 業 地 域	36.2	7.1	200	80
	3.7	0.7	300	80
商 業 地 域	23.0	4.5	400	80
準 工 業 地 域	89.3	17.5	200	60
工 業 地 域	11.8	2.3	200	60
工 業 専 用 地 域	22.3	4.4	200	60
計	510.4	100.0	—	—

(2) 防火地域、準防火地域

地 域 名	面 積	最 終 決 定 年 月 日
防 火 地 域	3.4 ha	昭和44年4月22日 建告示第1576号

(3) 高度利用地区 最終決定年月日 昭和58年7月6日 市告示第20号

位 置	面 積	容積率の 最高限度	容積率の 最低限度	建ぺい率の 最高限度	建築面積の 最低限度	備 考
石動地区	約0.83 ha	40/10	15/10	8/10	200㎡	

資料；都市計画課

都市計画施設

(1) 都市計画道路

平成23年3月31日現在

番号	名称	起 点	終 点	幅員 (m)	計画 延長(m)	最終決定年月日 告示 番 号	改良済 延長(m)	概成済 延長(m)
1.3.1	能越自動車道線	水 島	五 社	23.5	6,800	H.1.3.1 県告第169号	6,800	—
3.3.1	国道8号パイクス 線	安楽寺字大清水	芹川字日光島	28	6,500	”	6,500	—
3.3.2	寄島西中野線	今石動町二丁目	田川字前田	22	2,060	S.51.11.9 県告第1095号	113	—
3.3.4	第2千歩島線	埴生字南反畝	鷺 島	22	2,610	H.3.4.5 県告第 298号	2,330	—
3.4.3	駅南本線	石動町	綾子	16	810	H.19.4.6 県告第190号	680	—
3.4.5	高木鷹栖線	高木字豚島	砺波市鷹栖	20	(2,170) 1,730	S.51.11.9 県告第1095号	1,730	—
3.4.6	石動駅本線	石動町	石動町	18	140	”	140	—
3.4.7	新石動本線	石王丸字古川向	安楽寺字別当島	16	5,300	”	—	5,300
3.4.8	社内上野本線	石動町	東福町	16	2,670	H.15.4.2 県告第232号	1,383	—
3.4.17	綾子1号線	綾子字居島	綾子字居島	16	460	S.61.7.26 県告第1110号	460	—
3.4.19	福岡インター 小矢部線	石名田	芹川字日光島	17	1,640	H.1.3.1 県告第169号	1,640	—
3.4.20	小矢部東イン ター津沢線	下後亟	新 西	16	2,760	H.1.3.1 県告第166号	750	—
3.4.21	綾子中央線	綾子字居島	綾子字居島	16	510	H.4.12.11 県告第938号	510	—
3.4.22	石動1号線	石動町	綾子字居島	16	480	H.20.4.11 市告第16号	269	—
3.5.9	千歩島線	西福町	野端字大勢町	12	2,220	H.19.4.6 市告第 20号	120	2,100
3.5.10	島中松沢線	泉 町	桜町字窪田	12	2,120	S.59.12.8 県告第1125号	1,780	340
3.5.11	埴生野端線	埴 生	野端字大勢町	12	1,270	H.5.4.9 県告第 315号	1,270	—
3.5.12	桜町西福町線	桜 町	西福町	12	1,210	S.51.11.5 市告第 51号	—	—
3.5.13	鴨島清沢線	鴨 島	清沢字裏川原	12	1,140	”	1,140	—
3.5.14	水島鴨島線	清 水	鴨 島	12	1,160	”	—	—
3.5.15	蓑輪清沢線	蓑輪字川原	清沢字藤録島	12	1,080	”	—	—
3.5.16	蓑輪線	蓑輪字蒲柳	蓑輪字川原	12	1,060	S.51.11.9 県告第1095号	1,060	—
3.5.18	埴生綾子線	埴 生	綾子字向島	12	1,050	H.4.12.11 市告第 28号	1,050	—
7.4.5	駅南中央線	綾子字居島	石動町	16	190	H.20.4.11 県告第201号	—	—
7.6.1	福町線	西福町	西福町	8	140	S.51.11.5 市告第 51号	140	—
7.6.2	綾子2号線	綾子字居島	綾子字居島	8	270	S.63.12.5 市告第 25号	270	—
7.6.3	綾子3号線	”	”	8	290	”	290	—
7.6.4	綾子4号線	”	”	8	180	”	180	—
8.7.1	中央町桜町線	中央町	桜町字孤谷	6	1,800	S.51.11.5 市告第 51号	—	—
8.7.2	後谷観音町線	後谷字水挽	小矢部字南谷	6	1,000	”	—	—
計	30路線				50,650		30,605	7,740

資料；都市計画課

(2) 下水道
(イ) 都市下水路

平成23年3月31日現在

下水路名	計 画 決 定		左に対する施工済		〔公共下水道へ切替年月日〕
	延 長(m)	面 積(ha)	延 長(m)	面 積(ha)	
西部下水路	600	34	597	34	S. 42. 3. 31建告第1079号 〔 S. 60. 3. 19市告第 6号〕
中部下水路	1, 100	38	1, 100	38	S. 52. 9. 13市告第 17号 〔 " 〕
畠中下水路	1, 900	123	1, 900	123	〔 " 〕
福町下水路	1, 750	58	1, 750	58	〔 " 〕
城山下水路	2, 520	96	2, 451	96	〔 S. 61. 3. 10市告第 6号〕
泉町下水路	870	39	836	24	〔 S. 62. 9. 8市告 第20号〕
計	8, 740	388	8, 634	373	

資料；上下水道課

(ロ) 公共下水道（小矢部川流域下水道関連）

平成23年3月31日現在

		下水道法の事業認可概要		備 考
		事 業 計 画	整 備 状 況	
下 水 管 渠	汚 水 管	19, 450 m	—	都市計画決定年月日 S. 58. 1. 20市告第 3号 H. 1. 3. 1市告第 7号
	雨 水 管	8, 550 m	—	
	計	28, 000 m	—	
ポンプ施設		2箇所	2箇所	都市計画法事業認可年月日 S. 58. 2. 10県告第114号 H. 18. 3. 31県告第217号 H. 21. 3. 31県告第206号
処理区域	面 積	837 ha	643 ha	下水道法事業認可年月日 S. 58. 2. 10県指令第18号 H. 18. 3. 23県指令第49号 H. 21. 3. 26県指令第242号
	計画処理人口 水洗化人口	28, 224 人	18, 129 人 13, 599 人	
計画処理水量（日最大）		17, 040m ³ /日	—	
終末処理場 （小矢部川流域下水道 二上浄化センター）				

資料；上下水道課

(3) 都市計画公園

平成23年3月31日現在

種別	番号	公園名	位置	計画決定面積	開設面積	計画決定年月日告示番号
街区	2.2.1	第2児童公園	今石動町2丁目239番地	0.41 ha	0.41 ha	S. 48. 7. 18 市告第 21号
街区	2.2.2	第1児童公園	小矢部町32番地	0.14	0.14	S. 49. 12. 25 市告第 53号
街区	2.2.3	第3児童公園	岩武字東島	0.26	0.26	S. 52. 2. 23 市告第 6号
街区	2.2.4	第4児童公園	西町	0.14	0.14	S. 53. 3. 13 市告第 7号
小計	(4ヶ所)			(0.95)	(0.95)	
近隣	3.3.1	綾子河川公園	綾子字向島、福久新字大島	2.6	—	H. 15. 11. 13 市告第 82号
地区	5.4.1	小矢部河川公園	西福町3, 409番地	4.6	4.6	S. 49. 9. 14 県告第853号
運動	6.5.1	小矢部運動公園	平桜字岡山、字大谷、字山畔	20.0	20.0	H. 6. 2. 25 県告第 98号
地区	7.4.1	城山公園	城山町	6.4	6.4	S. 53. 7. 8 県告第699号
合計	8ヶ所			34.55	31.95	

資料；都市計画課

(4) 都市計画緑地

平成23年3月31日現在

種別	番号	緑地名	位置	計画決定面積	開設面積	計画決定年月日告示番号
緑地	1	阿曾緑地	津沢字折田島	約0.2 ha	0.1 ha	S. 57. 3. 3 市告第 6号

資料；都市計画課

(5) その他

(イ) 学校

平成23年3月31日現在

学校名	位置	面積	計画決定年月日告示番号	備考
石動小学校	小矢部市後谷字鍋釣地内	4.2 ha	S. 42. 1. 24 建告第150号	

資料；都市計画課

(ロ) 防火水槽

平成23年3月31日現在

番号	水槽名	面積 (㎡)	計画決定年月日告示番号	備考
1	今石動町水槽	21.23	S. 28. 5. 4県告第724号	
2	福町水槽	26.00	〃	
3	上野本水槽	26.00	〃	
4	今石動第2防火水槽	21.25	S. 29. 1. 18県告第6号	
5	福町第2防火水槽	21.25	〃	
6	今石動第3防火水槽	21.25	〃	

資料；都市計画課

促進区域

市街地再開発促進区域

最終決定年月日 昭和58年7月6日 市告第19号

名 称	面 積	公 共 施 設	備 考
石動町市街地再開発促進区域	約0.83ha	幹線街路社内上野本線 石動駅本線 公共下水道	

資料；都市計画課

市街地開発事業

土地区画整理事業

平成23年3月31日現在

地 区 名	計画決定年月日	認可年月日	施行者	事業目的	施行面積	施行年度	備 考
石動第1		S. 28. 3. 18 建告第 11号	市	都市改造	約7.8ha	S27-S45	
石動第2	S. 29. 1. 18 建告第 7号	S. 29. 12. 20 建告第507号	市	河川改修及 び国道改良	56.0ha	S29-S48	
石動駅南第1	S. 61. 7. 26 県告第1111号	S. 61. 11. 18 県告第1689号	組合	新市街地 整 備	20.7ha	S61-H5	
津沢第1		S. 62. 10. 17 県告第1060号	組合	新市街地 整 備	7.4ha	S62-H5	沿区
石動駅南第2	H. 4. 12. 11 市告第 27号	H. 5. 3. 8 県告第171号	組合	新市街地 整 備	20.2ha	H4-H15	
上野本東		H. 4. 9. 18 県告第746号	組合	新市街地 整 備	3.5ha	H4-H9	
小矢部 フロンティアパーク		H. 12. 12. 27 県告第679号	個人	工業団地 造 成	22.3ha	H12-H14	
石動駅南	H. 19. 4. 6 市告第 27号	H. 20. 6. 6 県告第307号	組合	新市街地 整 備	14.1ha	H20-H27	

資料；都市計画課

市街地再開発事業

平成23年3月31日現在

名 称	施行区域 面 積	建築敷地 面 積	主要用途	事業認可 年 月 日
小矢部市石動町第1ブロック第1種市街地再開発事業	0.20 ^{ha}	0.20 ^{ha}	店舗兼用 住 宅	S. 55. 3. 10 県告第181号
小矢部市石動町第4ブロック第1種市街地再開発事業	0.11	0.11	〃	S. 56. 2. 19 県告第106号
小矢部市石動町第5ブロック第1種市街地再開発事業	0.15	0.15	〃	S. 57. 3. 2 県告第134号
小矢部市石動町第8ブロック第1種市街地再開発事業	0.10	0.10	〃	S. 58. 7. 18 県告第437号

資料；都市計画課

市営住宅の状況

平成23年4月1日現在

種別	住宅名	建築年次	棟数	管理戸数	構造	1世帯当り 月額使用料(円)
公営住宅	津沢第1住宅	S. 39	16	16	木造平屋建	2,600～9,300
	津沢第2住宅	S. 41	17	17	〃	2,900～10,100
	津沢第3住宅	H. 5	1	12	鉄筋コンクリート3階建	17,900～59,800
		H. 6	1	18	〃	19,800～70,700
	矢水町第2住宅	S. 49	3	15	簡易耐火構造平屋建	6,200～18,900
			3	10	〃	6,600～18,900
		S. 51	2	10	〃	7,600～25,700
		S. 53	2	10	〃	8,100～27,100
		S. 54	3	10	〃	8,400～32,700
	矢水町第1住宅	H. 2	1	4	鉄筋コンクリート2階建	15,800～46,000
		H. 8～9	1	18	〃 3階建	20,400～70,200
	石動住宅	H. 12～13	1	18	〃 3階建	19,800～82,300
特定公共 賃貸住宅	矢水町第1住宅	H. 9～10	2	28	〃 4階建	29,800～69,500
	石動住宅	H. 12～13	1	12	〃 3階建	36,800～79,100

資料；都市計画課

住宅の所有関係別世帯数及び畳数

各年10月1日現在

年次及び住宅別	世帯数	世帯人員	1世帯 当たり 人員	1世帯 当たり 室数	1世帯当 たり延べ面積 (㎡)	1人当 たり延べ面積 (㎡)
昭和 60	8,364	36,090	4.31	7.77	59.8	13.8
平成 2	8,489	35,678	4.2	7.7	184.8	44.0
7	8,828	34,898	3.95	7.64	184.3	46.6
12	9,193	33,797	3.68	—	189.9	51.6
17	9,333	32,386	3.47	—	191.4	55.2
22	9,349	30,836	3.30	—	—	—
(平成22年)						
一般世帯	9,547	31,042	3.25	—	—	—
住宅に住む一般世帯	9,349	30,836	3.30	—	—	—
主世帯	9,275	30,723	3.31	—	—	—
持ち家	8,259	28,756	3.48	—	—	—
公営・公団・公社 の借家	254	543	2.14	—	—	—
民営の借家	663	1,231	1.86	—	—	—
給与住宅	99	193	1.95	—	—	—
間借り	74	113	1.53	—	—	—
住宅以外に住む一般世帯	198	206	1.04	—	—	—

資料；国勢調査

交通量調査

道路の種類	路線番号	路線名	観測地点名	区間延長 km	平日自動車種類別等12時間交通量(台/12h)						平均ピーク時間交通量(台/h)			交通事故							
					歩行者類	自転車類	二輪者付類	乗用自動車	バス	乗用自動車計	自貨自動車類	大型車類	時ピーク時間帯	小型車類	大型車類	乗換乗用車1台換算量(h)	事故件数	死者数	負傷者数		
高速道路		北陸自動車道	砺波IC~小矢部砺波JCT	3.9	0	0	32	12,100	407	12,507	7,933	4,386	17	1,734	358	55,262	2	0	2		
"	"	"	小矢部砺波JCT~小矢部IC	5.5	0	0	44	12,917	414	13,331	8,207	4,561	17	1,808	372	54,428	3	0	5		
"	"	"	小矢部IC~石川・富山県境	6.3	0	0	44	13,447	409	13,856	8,580	4,791	17	1,880	401	53,244	3	0	3		
国道	8	東海北陸自動車道	福光IC~小矢部砺波JCT	11.1	0	0	16	2,068	138	2,206	844	481	17	258	46	11,012	3	0	5		
"	8	"	小矢部市 宮中	4.4	0	3	37	4,139	24	4,163	5,040	3,834	10	399	467	22,910	13,073	6	1	7	
"	8	"	"	安楽寺	1.0	0	4	5,328	48	5,376	5,568	4,083	7	733	281	19,983	12,013	2	0	2	
"	8	"	"	石名田	2.0	5	53	10	2,280	11	2,291	1,281	546	7	480	29	3,732	7,696	2	1	10
"	8	"	"	西中野	1.8	0	3	37	4,139	24	4,163	5,040	3,834	10	399	467	14,686	14,077	6	1	9
"	359	一般国道359号	"	安楽寺	5.1	34	35	27	2,922	14	2,936	2,535	1,420	7	540	85	6,307	9,190	0	0	0
"	359	"	"	五郎丸	6.4	10	14	27	2,294	9	2,303	1,888	1,364	7	457	77	5,231	8,404	0	0	0
"	470	一般国道470号能越自動車道	高岡市福岡町下老子	6.8	0	0	0	3,480	27	3,507	916	438	7	547	45	4,797	8,307	0	0	0	
"	470	"	小矢部市 水島	2.4	0	0	0	3,460	31	3,491	927	620	7	379	59	4,897	43,913	0	0	0	
"	471	一般国道471号	"	安楽寺	8.6	15	46	30	1,237	21	1,258	714	402	7	278	37	2,440	6,706	0	0	0
"	471	"	"	石動町	2.2	506	591	58	4,678	74	4,752	2,070	1,439	17	618	116	7,683	10,419	0	0	0
"	471	"	"	泉町	0.7	115	462	104	6,329	87	6,416	2,900	951	8	837	33	10,097	7,447	0	0	0
"	471	"	"	胡麻島	5.3	13	88	17	2,723	15	2,738	1,360	711	7	451	39	4,514	8,502	0	0	0
主要地方道		富山戸出小矢部線	"	五社	4.4	15	72	27	3,989	25	4,014	3,329	2,334	7	787	192	8,363	9,765	0	0	0
"	16	砺波小矢部線	"	鷺島	5.2	45	241	71	4,453	42	4,495	1,977	675	17	653	37	6,750	11,641	0	0	0
"	32	小矢部伏木港線	高岡市福岡町上野	7.3	16	12	28	1,664	14	1,678	1,450	591	7	378	82	3,935	6,052	0	0	0	
"	42	小矢部福光線	小矢部市 埴生	5.2	15	191	52	3,544	34	3,578	1,894	639	7	624	51	5,876	9,063	0	0	0	
"	42	"	"	東福町	2.6	18	167	55	6,683	33	6,716	2,849	935	17	996	73	10,528	9,791	0	0	0
"	48	福光福岡線	"	小森谷	6.6	14	69	19	1,891	17	1,908	1,592	956	7	409	61	3,996	7,084	0	0	0
"	74	小矢部津幡線	"	水島	6.5	21	80	38	1,868	13	1,881	1,346	630	5	517	34	3,430	6,889	0	0	0
"	74	"	"	桜町	4.7	38	49	59	1,053	13	1,066	888	238	9	237	9	1,988	5,661	0	0	0
県道	206	津幡宮島岬公園線	"	名ヶ滝	3.9	69	11	16	388	17	405	302	107	17	77	10	845	1,610	0	0	0
"	214	仮生末友線	"	"	2.3	8	22	10	207	2	209	189	17	18	44	0	398	963	0	0	0
"	260	安養寺砺波線	"	浅地	3.7	8	22	10	207	2	209	189	17	18	44	0	398	594	0	0	0
"	270	合石動上野本線	"	"	7.3	2	21	20	984	24	1,008	713	343	239	34	1,861	4,796	0	0	0	
"	271	石動停車場線	"	"	0.3	41	27	60	1,371	23	1,394	367	95	7	245	12	1,833	4,715	0	0	0
"	273	浅地小矢部線	"	矢水町	0.1	32	61	16	3,094	4	3,098	1,272	405	7	714	22	4,479	5,419	0	0	0
"	274	砂子谷埴生線	"	"	5.2	4	34	35	1,980	19	1,999	1,094	372	427	28	3,325	7,427	0	0	0	
"	274	"	"	"	6.0	8	22	10	207	2	209	189	17	18	44	0	398	4,596	0	0	0
"	276	西中大滝線	"	松尾	3.6	32	35	39	954	10	964	589	125	7	254	6	1,588	5,016	0	0	0
"	286	刈安安楽寺線	"	下中	5.5	3	17	11	1,047	10	1,057	832	400	311	18	1,997	7,369	0	0	0	
"	324	谷坪野芹川線	"	"	1.6	8	22	10	207	2	209	189	17	18	44	0	398	7,349	0	0	0
"	368	藤森岡線	"	野寺	7.1	41	27	60	1,371	23	1,394	367	95	7	245	12	1,943	2,874	0	0	0
"	371	本町高木出線	"	下後巫	8.4	92	71	46	2,901	68	2,969	1,667	839	8	492	69	4,958	7,953	0	0	0
"	371	"	"	"	8.4	8	67	24	1,221	15	1,236	591	321	7	287	18	1,910	4,227	0	0	0

資料；平成17年度道路交通センサス

北陸自動車道小矢部インター状況

(1) 平成22年度月別通行台数

区分	月別											
	4月	5月	6月	7月	8月	9月	10月	11月	12月	1月	2月	3月
月計	73,974	80,240	74,693	80,321	87,185	78,911	85,516	81,940	74,317	64,428	63,437	75,014
日平均	2,466	2,588	2,490	2,591	2,812	2,630	2,759	2,731	2,397	2,078	2,266	2,420
対前月比(%)	96.0	108.0	93.0	108.0	109.0	91.0	108.0	96.0	91.0	87.0	98.0	118.0

(単位:台・%)

資料；中日本高速道路株式会社金沢支社

(2) 年度別通行台数の推移

区分	出入計	
	年計	日平均
14	1,064,097	2,915
15	1,051,272	2,872
16	966,204	2,647
17	981,045	2,688
18	964,595	2,643
19	939,377	2,567
20	883,442	2,420
21	877,681	2,405
22	919,976	2,520

(単位:台)

資料；中日本高速道路株式会社金沢支社

(3) 平成22年度入口車種別通行台数 (年度計)

車種	年度	通行台数
軽自動車		85,232
普通車		678,355
中型車		125,851
大型車		61,537
特大車		4,652

(単位:台)

資料；中日本高速道路株式会社金沢支社

水道普及状況

年 度	行政区域内 総人口 (A)	世 帯 数	給水戸数	給水人口 (B)	普 及 率 (B/A) %
平成16	34,662	10,097	6,009	21,213	61.20
17	34,367	10,134	6,066	21,240	61.80
18	33,950	10,120	6,080	21,431	63.13
19	33,512	10,081	6,104	20,971	62.58
20	33,241	10,090	6,511	20,589	61.94
21	32,911	10,160	6,547	20,323	61.75
22	32,535	10,109	6,475	20,179	62.02

資料；上下水道課

配水量

年 度	総配水量 (千 t)	一日最大 配水量 (t)	一日平均 配水量 (t)	一人一日最大 給水量 (L)	一人一日平均 給水量 (L)
平成16	2,884	9,913	7,903	467	372
17	2,977	11,053	8,156	520	384
18	2,851	9,941	7,810	464	364
19	2,737	9,321	7,477	444	357
20	2,734	9,079	7,491	441	364
21	2,718	8,542	7,446	420	366
22	2,754	8,663	7,832	429	388

資料；上下水道課

用途別使用戸数

単位；戸

年 度	総 数	一 般 用 家 事 用	業 務 用			臨時使用
			官公署用	営 業 用	工 業 用	
平成16	6,925	6,009	95	815	2	4
17	6,964	6,066	92	800	2	4
18	6,954	6,080	85	786	2	2
19	6,965	6,104	77	781	2	1
20	6,959	6,511	72	787	2	7
21	6,967	6,112	76	780	2	2
22	6,994	6,117	76	798	2	1

用途別使用水量

単位；千m3

年 度	総 数	一 般 用	官公署用	営 業 用	工 業 用	臨時使用
平成16	2,180	1,521	117	520	21	1
17	2,196	1,537	115	515	21	8
18	2,138	1,510	98	507	22	1
19	2,119	1,496	87	512	23	1
20	2,081	1,493	79	491	17	1
21	2,027	1,472	73	467	14	1
22	2,087	1,500	78	495	13	1

資料；上下水道課

電気の契約口数

年度	総数	定額電灯	従量電灯	低圧電力	深夜電力	高圧 (500kW 未満)	高圧 (500kW 以上)	公衆 街路灯	その他
11	20,184	348	11,897	3,909	902	282	25	2,593	228
12	20,251	348	12,005	3,854	850	284	24	2,669	217
13	20,391	355	12,138	3,811	861	289	20	2,721	196
14	20,430	359	12,224	3,764	829	290	21	2,764	179
15	20,555	356	12,297	3,736	806	294	19	2,846	201
16	20,643	356	12,381	3,661	769	296	19	2,968	193
17	20,616	359	12,408	3,614	725	299	19	3,018	174
18	21,086	350	12,445	3,541	680	303	22	3,590	155
19	21,016	277	12,464	3,482	653	301	20	3,646	173
20	20,938	264	12,470	3,409	607	295	22	3,700	171
21	21,047	266	12,534	3,406	569	293	19	3,781	179
22	21,059	261	12,575	3,358	534	294	18	3,824	195

*その他は臨時用，融雪用，農事用

資料；北陸電力株式会社となみ野営業所

使用電力量

単位；100kWh

年度	総数	定額電灯	従量電灯	低圧電力	深夜電力	高圧 (500kW 未満)	高圧 (500kW 以上)	公衆 街路灯	その他
11	2,647,414	1,419	647,333	143,513	43,634	882,055	875,896	22,500	31,064
12	2,723,415	1,409	669,664	146,212	40,220	902,283	909,962	23,205	30,460
13	2,660,871	1,396	674,897	135,518	39,696	901,198	856,616	23,345	28,205
14	2,761,780	1,442	705,873	136,014	39,280	925,625	900,604	23,388	29,554
15	2,755,469	1,420	702,235	127,555	38,138	969,288	863,744	23,778	29,311
16	2,847,744	1,398	732,558	135,622	35,216	1,020,333	866,572	24,233	31,812
17	2,926,479	1,401	767,943	137,170	33,955	1,039,128	886,331	24,566	35,985
18	2,892,841	1,399	768,084	121,782	31,200	945,174	974,087	24,225	26,890
19	2,916,542	1,324	801,737	122,446	29,219	960,853	944,678	24,291	31,994
20	2,756,192	1,153	795,597	118,265	26,894	920,461	837,829	24,058	31,935
21	2,663,313	1,131	810,473	115,970	25,081	846,813	798,446	23,858	41,541
22	2,839,480	1,142	880,927	138,832	23,202	921,847	801,906	23,744	47,880

*その他は臨時用，融雪用，農事用

資料；北陸電力株式会社となみ野営業所

郵便施設の状況

平成23年3月31日現在

郵便局数	郵便事業会社 (支店数)	簡易郵便局	切手類販売所	郵便差出箱	私 書 箱
6	支店(1)	5	43	65	2

資料；郵便局株式会社小矢部郵便局、郵便事業株式会社小矢部支店

鉄道輸送状況

年度別	乗 車 人 員 (千人)		
	総 数	定 期	定 期 外
11	639	528	111
12	736	522	214
13	702	496	206
14	697	499	198
15	684	496	188
16	668	490	178
17	660	488	172
18	640	469	171
19	636	468	168
20	632	470	162
21	588	441	147
22	575	434	141

資料；西日本旅客鉄道株式会社富山地域鉄道部石動駅

自動車台数及び原付自転車台数

各年度末

車種 年度	貨物用			乗合用	乗用			特種 (殊)用途用	二輪車		自動車 総計	原動機付 自転車
	普通 小型車	被けん 引車	軽 自動車		普通 車	小型 車	軽 自動車		小型 二輪車	軽 二輪車		
12	2,911	11	4,600	54	3,311	9,732	4,913	661	213	252	26,658	2,164
13	2,791	7	4,460	52	3,516	9,653	5,169	681	222	240	26,791	2,063
14	2,709	7	4,337	51	3,680	9,598	5,414	667	211	216	26,890	1,998
15	2,576	7	4,299	57	3,852	9,473	5,702	664	227	222	27,079	1,876
16	2,530	7	4,219	56	3,997	9,414	5,931	713	227	231	27,325	1,781
17	2,475	6	4,162	60	4,121	9,326	6,180	687	253	242	27,512	1,718
18	2,417	6	4,127	62	4,158	9,155	6,397	661	262	236	27,481	1,635
19	2,374	6	4,101	66	4,150	8,948	6,584	652	262	237	27,380	1,566
20	2,262	5	4,056	71	4,125	8,714	6,874	653	255	248	27,263	1,508
21	2,172	5	3,981	70	4,226	8,567	7,013	659	260	240	27,193	1,466
22	2,114	5	3,945	71	4,310	8,395	7,157	650	265	246	27,158	1,364

資料；北陸信越運輸局富山運輸支局

※特種（殊）用途に軽特種を含む

電話の加入状況

各年度末

年度	加入電話 (単位：加入)					INSネットサービス (単位：回線)			着信 電話 (単位：契約)	公衆 電話 (単位：個)
	〈再掲〉					〈再掲〉				
	事務用		住宅用			事務用	住宅用			
	単 独	共 同	単 独	共 同						
11	10,392	3,240	3	7,133	16	2,052	1,190	862	77	177
12	9,525	2,852	3	6,657	13	2,931	1,547	1,384	66	160
13	9,334	2,620	2	6,700	12	3,025	1,682	1,343	51	143
14	9,533	2,579	2	6,942	10	2,771	1,658	1,113	44	125
15	9,750	2,584	2	7,155	9	2,522	1,592	930	40	109
16	9,684	2,471	2	7,205	6	2,315	1,557	758	34	103
17	9,829	2,478	2	7,344	5	2,178	1,531	647	34	101
18	9,723	2,362	2	7,355	4	2,034	1,495	539	32	94
19	9,421	2,245	0	7,175	1	1,889	1,448	441	27	85
20	8,494	1,910	0	6,584	0	1,609	1,233	376	22	78
21	7,717	1,616	0	6,041	0	1,430	1,129	301	17	73
22	7,376	1,565	0	5,811	0	1,314	1,057	257	17	70

資料；株式会社NTT西日本-北陸

※INSネットサービスはINSネット64とINSネット1500（INSネット64の10倍換算）の合計

路線バス運行状況(小矢部市関係:市営)

平成22年4月～23年3月

路線名	運行区間		発駅	経由	着駅	料数 (km)	運行回数	走行延料数 (km)	輸送延人員(人)		平均乗車 人員/日	備考 (自由乗降区間)			
	発駅	着駅							定期	外計					
路線バス	市	循環線 (H22.12.6～)	石動駅	清沢	石動駅	27.3/31.4	2.0/4.0	30,093.4	*	*	8.3	石動町～新富町、茄子島～鷺島、野寺～新西、北一～埴生			
			保健福祉センター	清沢	保健福祉センター	24.3/28.3	1.0/1.0	4,102.8							
			石動駅	東部公民館前	森屋	21.0	4.5	15,781.5	*	*	1.7	石動町～新富町、茄子島～鷺島、田川～法楽寺、桜町～石村家具前			
			保健福祉センター	東部公民館前	森屋	28.6	3.5	7,807.8							
			石動駅	道明	石動駅	20.1	4.0	13,426.8	*	*	2.6	石動町～新富町、茄子島～鷺島、野寺～五社、野寺～七社			
			保健福祉センター	道明	保健福祉センター	21.9	4.0	6,832.8							
			石動駅	安楽寺	嘉例谷	20.6	4.5	15,480.9	*	*	3.7	石動町～新富町、茄子島～鷺島			
			保健福祉センター	安楽寺	嘉例谷	29.2	4.5	10,249.2							
			石動駅	安養寺	石動駅	24.7	4.0	7,706.4	*	*	7.3	茄子島～鷺島、北一～埴生			
			保健福祉センター	興法寺	保健福祉センター	25.5	4.0	7,956.0							
			保健福祉センター	藤森	保健福祉センター	15.2	2.0	2,371.2	*	*	1.0	保健センター～鷺島、野寺～新西 とよみ野高校～裏輪口			
			保健福祉センター	埴生	道の駅メルヘンおやべ	19.8	2.0	3,088.8	*	*	1.2	石動町～新富町、茄子島～鷺島 桜町～石村家具前			
小計								124,897.6			27,759				
市	菅	岡・石動市街地線 (H22.12.6～)	岡公民館	芹川	石動駅	5.5	4.0								
			岡公民館	芹川	保健福祉センター	7.8	2.0								
			岡公民館	芹川	石動駅	5.5	4.0	*	*	272	*	*	*		
			岡公民館	芹川	保健福祉センター	7.8	4.0								
			五間橋線	五間橋	北陸中央病院前	8.4	6.0	*	*	153	*	*	*		
			内山・臼谷線 (H22.12.6～)	内山	末友	16.3	4.0	*	*	328	*	*	*		
			内山	末友	北陸中央病院前	18.9	4.0								
			津沢・南部線 (H22.12.6～)	津沢	南部公民館前	13.1	4.0	*	*	235	*	*	*		
			あんどん広場	南部公民館前	北陸中央病院前	13.1	4.0								
			小森谷線(H22.12.6～)	あんどん広場	小森谷	14.2	4.0	*	*	108	*	*	*		
			小計											1,096	
			計											28,855	

路線バス運行状況(小矢部市関係: 民営)

平成22年4月～23年3月

路線名	運行区間		走行延料数 (km)	運行回数	送料延料数 (km)	輸送延人員(人)		平均乗車 密度(人)	備考 (自由乗降区間)	
	発駅	經由				着駅	定期			外計
石動線	高岡駅前	福岡町	18.0	7.0	85,418.1	9,123	38,287	47,410	2.8	
若林線	石動駅前	若林	11.8	5.0	38,843.8	4,542	24,734	29,276	4.9	泉町～新富町8.7km
加越線	石動駅前	津沢町	22.3	7.5	113,957.9	8,389	42,888	51,277	3.8	綾子～庄川町20.2km
民営	計		—	—	238,219.8	22,054.0	105,909.0	127,963.0		

最近5箇年間の産業別、規模別新規求人、充足状況

産業分類		区分 年度		新規求人					充足数				
		18	19	20	21	22	18	19	20	21	22		
A・B	農 林 水 産 業	69	59	95	122	193	30	8	53	118	153		
D	鉱 業	8	1	3	1	10	1	0	1	0	0		
E	建 設 業	401	373	747	615	708	76	51	180	215	197		
F	製 造 業	1,346	1,436	1,475	1,004	1,872	529	482	744	678	997		
	食 料 品	119	187	341	243	342	75	89	181	160	170		
	織 維	219	237	284	186	318	63	81	112	91	139		
	木 材 ・ 家 具	23	39	78	50	99	10	15	48	36	61		
	パ ル プ ・ 出 版	112	79	32	18	24	54	32	21	12	18		
	化 学	133	209	174	140	191	35	48	105	110	148		
	窯業・土石製品	101	114	58	83	83	25	32	37	48	51		
	鉄 鋼	36	45	8	0	11	10	8	7	0	6		
	非 鉄 金 属	61	46	9	3	9	34	28	1	0	7		
	金 属 製 品	261	213	142	103	166	121	88	89	90	139		
	機 械	128	187	332	158	604	99	43	143	117	242		
	そ の 他	153	80	17	20	25	3	18	12	14	16		
G	電 気 ・ ガ ス ・ 水 道 業	0	0	0	0	38	0	0	0	0	19		
H	運 輸 ・ 通 信 業	496	436	483	364	503	125	121	193	212	259		
I	卸 売 ・ 小 売 業	381	378	1,053	878	1,051	66	80	280	318	349		
J	金 融 ・ 保 険 業	18	12	15	16	35	3	2	4	7	6		
K	不 動 産 業	0	0	14	39	58	0	0	17	18	9		
L	サ ー ビ ス 業	681	869	2,618	2,239	3,008	189	206	737	941	959		
M	公 務	31	35	193	296	378	20	24	124	186	220		
合 計		3,431	3,599	6,696	5,574	7,854	1,039	974	2,333	2,693	3,168		
規 模 別	29人以下	1,826	2,030	3,808	3,449	3,233	526	511	1,309	1,650	1,827		
	30～99人	1,234	1,251	2,075	1,422	2,187	383	355	721	710	853		
	100～499人	371	318	770	683	1,579	130	108	265	317	428		
	500～999人	0	0	43	20	498	0	0	38	16	60		
	1,000人以上	0	0	0	0	357	0	0	0	0	0		

※平成19年度まで小矢部市・福岡町、平成20年度から砺波市・小矢部市・南砺市資料；砺波公共職業安定所小矢部出張所

中高年齢者職業紹介状況(45歳以上)

区分 年度別	新規求職者(A)			就職件数(B)			就職率 (B/A) %
	総数	男	女	総数	男	女	
10	860	589	271	180	134	46	20.9
11	866	584	282	240	188	52	27.7
12	999	592	407	227	162	65	22.7
13	997	672	325	225	139	86	22.5
14	1250	729	521	338	194	144	27.0%
15	1,008	614	394	348	201	147	34.5%
16	1,048	604	444	401	259	142	38.3%
17	997	578	419	394	225	169	39.5%
18	986	539	447	387	211	176	39.2%
19	953	604	349	313	156	157	32.8%
20	900	511	389	277	145	132	30.8%
21	1,042	632	410	310	165	145	29.8%
22	890	512	378	355	203	152	39.9%

資料；砺波公共職業安定所小矢部出張所

雇用保険取扱い状況

区分 年度別	受給資格決定件数			受給者実人員			支給額 (千円)
	総数	男	女	総数	男	女	
10	990	503	487	4,941	2,357	2,584	704,641
11	909	452	457	5,061	2,486	2,575	706,606
12	1,105	504	601	4,770	2,218	2,552	658,169
13	1,038	474	564	6,113	2,416	3,691	813,831
14	977	479	498	4,901	2,309	2,592	707,906
15	842	427	415	3,863	1,847	2,016	558,188
16	848	407	441	3,192	1,343	1,849	416,658
17	718	329	389	2,547	1,090	1,457	335,675
18	746	346	400	2,516	1,020	1,496	315,060
19	732	308	424	2,431	912	1,519	296,181
20	624	349	275	2,072	985	1,087	253,394
21	574	324	250	3,263	1,990	1,273	452,483
22	444	201	243	1,880	902	978	249,598

※平成19年度まで小矢部市・福岡町、平成20年度から小矢部市のみ
資料；砺波公共職業安定所小矢部出張所

平成23年3月卒業者の産業別、規模別、求人就職状況

学 制		高 等 学 校			
		求人数	就 職 数		
項 目		計	計	男	女
性 別					
農・林・水産・鉱業		6	5	4	1
建設業		28	15	15	0
製造業		148	87	69	18
製 造 業 内 訳	食料品・タバコ	19	5	2	3
	繊維関係	27	15	8	7
	木材・家具	5	2	2	0
	パルプ・紙	6	6	4	2
	化学・石油	6	7	5	2
	プラスチック・ゴム	18	8	6	2
	窯業・土石	2	1	1	0
	鉄鋼・非鉄	0	1	1	0
	金属	18	3	2	1
	機械	47	37	36	1
その他		0	0	0	0
電気・ガス・水道・熱供給業		0	9	9	0
情報通信業		0	1	1	0
運輸業		4	4	4	0
卸売・小売業		14	7	6	1
金融保険業		1	1	0	1
不動産業		0	0	0	0
飲食店、宿泊業		29	1	0	1
医療、福祉		32	18	5	13
複合サービス業		6	4	1	3
サービス業		24	8	6	2
合 計		292	160	120	40
29人以下		86	19	15	4
30～99人		91	33	20	13
100～299人		102	53	32	21
300～499人		3	7	6	1
500～999人		10	18	17	1
1,000人以上		0	30	30	0

資料；砺波公共職業安定所小矢部出張所（ハローワーク砺波管内集計）

国民健康保険運営状況

国民健康保険事業年報(単位:千円)

年度	被保険者		一般会計繰入金	国 県補助金	国民健康保険税(現年度分)			保 険 給 付				
	世帯数	世帯員			調定額	収入済額	未納額	収納率	被保険者1人あたり負担額(円)	療養諸給付	高額医療費	その他の給付
14	5,110	10,576	(基) 41,618 (一) 18,955	901,799	887,632	38,169	95.70	83,929	1,207,214	142,411	15,352	207,223
15	5,277	10,814	(基) 86,624 (一) 20,285	849,855	895,309	39,310	95.61	82,792	1,333,217	148,538	15,521	219,156
16	5,464	11,073	(基) 84,445 (一) 21,155	823,914	882,662	36,814	95.83	79,713	1,449,266	149,572	16,168	225,970
17	5,515	11,042	(基) 92,963 (一) 18,778	867,382	837,077	36,416	95.65	75,808	1,588,353	165,496	17,633	247,000
18	5,596	10,977	(基) 88,918 (一) 19,983	862,534	851,544	35,381	95.85	77,575	1,685,426	156,502	16,849	256,030
19	5,569	10,761	(基) 101,081 (一) 20,470	862,044	1,006,978	968,392	96.17	93,577	1,840,164	175,109	18,071	278,312
20	4,222	7,197	(基) 66,397 (一) 17,896	799,902	745,787	40,783	94.54	103,625	1,760,416	198,266	12,014	273,974
21	4,113	7,158	(基) 72,038 (一) 22,641	694,490	737,635	46,858	93.65	103,050	1,731,808	210,119	13,309	273,154
22	4,165	7,207	(基) 71,056 (一) 35,790	645,758	689,021	649,194	94.22	95,604	1,750,290	209,417	10,464	273,369

資料: 市民課 国民健康保険税の負担額は現年分による。

国民年金被保険者の状況

区分	被 保 険 者		第3号	総 数	不在者(再掲)	付加保険料加入者		保 険 料 免 除 者			免 除 率 %								
	第1号	第2号				強 制	任 意	計	法 免 (B)	申 免 (C)		計 (D)	法 免 (B/A)	申 免 (C/A)	計 (D/A)				
年度	強制加入(A)	任意加入(60歳未満)	60歳以上	計															
14	4,534	5	13	4,552	1,870	6,422	13	42	353	395	254	407	661	5.6	9.0	14.6			
15	4,502	3	10	4,515	1,855	6,370	16	41	338	379	259	503	762	5.8	11.2	16.9			
16	4,500	6	16	4,522	1,841	6,369	32	39	319	358	271	594	865	6.0	13.2	19.2			
17	4,424	5	18	4,447	1,842	6,289	48	35	300	335	283	721	1,004	6.4	16.3	22.7			
18	4,313	4	16	4,333	1,793	6,126	35	30	278	308	277	715	992	6.4	16.6	23.0			
19	4,024	6	25	4,055	1,714	5,769	23	26	240	266	279	703	982	6.9	17.5	24.4			
20	4,012	8	36	4,056	1,645	5,701	21	23	237	260	273	745	1,018	6.8	18.6	25.4			
21	3,988	9	41	4,038	1,578	5,616	22	22	224	246	283	725	1,008	7.0	18.2	25.2			
22	3,710	13	46	3,769	1,509	5,278	12	20	234	254	284	647	931	7.6	17.4	25.0			

資料: 市民課

年金受給権者の状況

(単位；千円)

区分 年度	老 齢 年 金		老 齢 福 祉 年 金		障 害 年 金		母 子 年 金		遺 児 年 金		寡 婦 年 金		合 計	
	件数	年金額	件数	年金額	件数	年金額	件数	年金額	件数	年金額	件数	年金額	件数	年金額
14	2,811	1,272,900	47	12,389	73	67,152	-	-	-	-	14	7,087	2,945	1,359,528
15	2,674	1,200,801	41	10,969	66	59,577	-	-	-	-	14	6,866	2,795	1,278,213
16	2,516	1,126,506	31	8,384	63	56,805	-	-	-	-	15	7,359	2,625	1,199,054
17	2,333	1,042,250	24	6,612	60	54,422	-	-	-	-	16	7,798	2,433	1,111,082
18	2,162	967,686	18	5,467	59	53,070	-	-	-	-	16	7,648	2,255	1,033,871
19	2,003	894,499	16	4,655	57	51,288	-	-	-	-	16	7,660	2,092	958,102
20	1,838	819,757	7	2,840	53	47,525	-	-	-	-	14	6,730	1,912	876,852
21	1,633	726,922	5	2,209	42	38,614	-	-	-	-	10	4,683	1,690	772,428
22	1,529	678,682	2	1,115	45	40,792	-	-	-	-	15	7,099	1,591	727,688

資料；市民課

基礎年金受給権者の状況

(単位；千円)

区分 年度	老 齢 基 礎 年 金		障 害 基 礎 年 金				遺 族 基 礎 年 金		合 計		死 亡 一 時 金		特 別 一 時 金	
			抛 出		無 抛 出		件数	年金額	件数	年金額	件数	支 給 金 額	件数	支 給 金 額
	件数	年金額	件数	年金額	件数	年金額								
14	4,723	3,612,752	79	69,947	291	271,517	3	3,415	5,096	3,957,631	13	2,177	-	-
15	5,038	3,817,104	84	73,764	297	373,609	2	2,358	5,421	4,266,935	15	2,217	-	-
16	5,344	4,036,696	88	76,451	299	273,333	1	1,327	5,732	4,387,807	12	2,123	-	-
17	5,640	4,262,409	90	78,238	300	273,303	1	1,327	6,031	4,615,277	17	2,840	-	-
18	6,032	4,547,552	97	83,547	293	265,547	1	1,324	6,423	4,897,970	20	3,109	-	-
19	6,384	4,817,934	97	83,607	298	269,370	1	1,324	6,780	5,172,235	20	3,043	4	1,143
20	6,735	5,081,514	105	89,715	300	270,755	2	2,647	7,142	5,444,631	15	2,467	5	532
21	7,003	5,292,751	96	82,586	294	266,958	3	3,895	7,396	5,646,190	17	3,232	6	719
22	7,169	5,417,371	117	98,795	316	285,908	3	3,667	7,605	5,805,741	15	2,450	1	352

資料；市民課

敬老福祉年金等給付状況

区分 年度	敬老福祉年金			介護人手当			在宅要介護高齢者福祉金		
	受給者数	年額	支給額計	受給者数	年額	支給額計	受給者数	年額	支給額計
	人	円	千円	人	円	千円	人	円	千円
13	(老齢福祉年金受給者) 46	10,000	460	245	36,000	5,460	101	60,000	2,740
14	(老齢福祉年金受給者) 38	10,000	380	243	36,000	5,655	73	60,000	3,150
15	(老齢福祉年金受給者) 31	10,000	310	314	36,000	6,918	90	60,000	3,450
16	(老齢福祉年金受給者) 25	10,000	250	337	36,000	7,611	92	60,000	3,795
17	(老齢福祉年金受給者) 20	10,000	200	329	36,000	7,749	90	60,000	3,840
18	(老齢福祉年金受給者) 16	10,000	160	335	36,000	6,984	84	60,000	3,325
19	(老齢福祉年金受給者) 14	10,000	140	316	36,000	6,924	77	60,000	3,270
20	(老齢福祉年金受給者) 10	10,000	100	217	36,000	4,722	112	60,000	4,640
21	(老齢福祉年金受給者) 6	10,000	60	201	36,000	4,695	132	60,000	5,570
22	(老齢福祉年金受給者) 4	10,000	40	249	36,000	4,659	155	60,000	5,915

資料；健康福祉課

民生委員・児童委員

平成23年12月1日現在

地区別	総数	男	女	職業別								
				農業	商業	工業	医師	会社員	僧侶	無職	その他	公務員
総数	80	43	37	11	3	1		13	1	32	19	
石動	18	11	7		2			1		10	5	
南谷	4	3	1		1			1		1	1	
埴生	7	5	2					2		3	2	
宮島	2	1	1					1		1		
子撫	3	1	2	1						1	1	
荒川	3	1	2			1				1	1	
正得	3	1	2	1						2		
若林	3	1	2	1						1	1	
松沢	4	1	3							3	1	
北蟹谷	4	4	0	1				1	1	1		
藪波	5	3	2	2				1		1	1	
東蟹谷	3	2	1	1				1		1		
津沢	8	6	2	2				2		3	1	
水島	4	3	1	2							2	
主任児童委員	9	0	9					3		3	3	

資料；社会福祉課

生活保護世帯数・人員の推移(人数)

年度	区分	被保護世帯数	被保護人員	保護率(%)
16		37	40	1.17
17		33	36	1.06
18		28	30	0.90
19		28	30	0.91
20		36	41	1.25
21		47	54	1.66
22		53	63	1.96

資料：社会福祉課

注 世帯数・人員数は、3月31日現在の数値とする。

生活保護費の推移

区分 年度別	保護費総額		生活扶助		住宅扶助		教育扶助		医療扶助		介護扶助		その他 の 扶助	施設事務 費及び委 託事務費
	金額 (千円)	1箇月 平均額 (円)	金額 (千円)	1箇月 平均額 (円)	金額 (千円)	1箇月 平均額 (円)	金額 (千円)	1箇月 平均額 (円)	金額 (千円)	1箇月 平均額 (円)	金額 (千円)	1箇月 平均額 (円)		
16	71,868	5,989,000	19,900	1,658,333	2,012	167,667	88	7,333	43,927	3,660,583			179	4,687
17	79,459	6,621,583	21,489	1,790,750	2,307	192,250	123	10,250	48,393	4,032,750			697	6,450
18	78,749	6,562,417	17,687	1,473,917	1,690	140,833	126	10,500	51,365	4,280,417	870	72,500		7,011
19	61,325	5,110,417	16,766	1,397,167	1,724	143,667	128	10,667	35,126	2,927,167	876	73,000		6,705
20	61,239	5,103,250	16,306	1,358,833	1,972	164,333	8	667	35,386	2,948,833	858	71,500	96	6,613
21	78,730	6,560,833	26,668	2,222,333	3,618	301,500	163	13,583	39,075	3,256,250	881	73,417	109	8,216
22	103,200	8,600,000	31,394	2,616,167	5,531	460,917	211	17,583	57,495	4,791,250	979	81,583	471	7,119

資料；社会福祉課

年齢別保育児童数

平成23年10月1日現在

保育所名		定員	児 童 数				保育士数
			総 数	3歳児未満	3 歳 児	4歳児以上	
公 立	石 動 東 部	150	93	28	15	50	18
	埴 生	120	97	30	14	53	16
	松 沢	80	84	25	19	40	15
	北 蟹 谷	45	31	6	6	19	5
	津 沢	140	127	43	30	54	24
	水 島	45	50	14	12	24	9
	藪 波	90	83	27	12	44	17
	東 蟹 谷	40	28	7	9	12	5
	正 得	70	66	21	9	36	12
	荒 川	80	59	21	13	25	13
	若 林	50	30	11	6	13	6
私 立	石 動 青 葉	90	100	43	16	41	18
	石 動 西 部	90	104	38	19	47	13
計		1,090	952	314	180	458	171

資料；社会福祉課

公園の状況

平成23年12月31日現在

区分	名称	面積 (ha)	主な施設
都市公園	第1児童公園(中央児童公園)	0.14	芝生広場、花壇、遊具
	第2児童公園(よしいけ公園)	0.41	芝生広場、運動広場、花壇、遊具、トイレ
	第3児童公園(津沢)	0.26	芝生広場、花壇、遊具、藤棚、トイレ、自転車置場
	第4児童公園(上野児童公園)	0.14	広場
	小矢部河川公園	4.60	ローラースケート場、運動広場、球技広場、芝生広場、菖蒲園、トイレ、駐車場
	城山公園	6.40	芝生広場、野外ステージ、菖蒲園、あじさい園、ツツジ園、桜園、梅林園、神武天皇像広場、その他広場、大谷池、遊具、東屋、トイレ、駐車場
	阿曾緑地	0.10	史跡(阿曾三右衛門像)、緑地広場、池
俱利伽羅県定公園	源平広場	758.00	史跡(平家物語碑、源平物語盛衰記碑、源平合戦慰霊之地碑)、砺波山源平合戦説明板、観光案内図、立山連峰景観図、源平古戦場放送案内設備、東屋、トイレ
	源平供養塔		史跡(五輪石塔、室鳩巣詩碑、為盛塚碑・五輪塔、蟹谷次郎記念碑、飯尾宗祇句碑、不動の茶屋句碑、俱利伽羅小道)
	猿ヶ馬場		史跡(火牛の像、芭蕉塚、源平古戦場猿ヶ馬場石碑、平維盛軍議石、源平合戦本陣跡標柱、猿堂の祠、芭蕉句碑)、八重桜説明板、観光案内図
	源平ライン		八重桜
	砺並山		史跡(木下順庵の詩碑、富田景周の詩碑)
	万葉歌碑		史跡(ほととぎすのうた歌碑)
	芭蕉句碑		史跡(芭蕉句碑)
	源氏ヶ峰		史跡(源氏ヶ峰碑、佐々成政城郭跡)
	万葉公園		史跡(万葉公園案内碑、大伴家持・池主歌碑)、東屋、藤棚
	砺波関		史跡(砺波の関案内板、大伴家持歌碑、山鹿像)
	巴塚・葵塚		史跡(巴塚、葵塚)
	ふるさと歩道・歴史国道		史跡(源平ライン完成記念碑、矢立越の里程標、矢立山碑、矢立堂完成記念碑、峠茶屋案内碑、十返舎一九歌碑、堯恵法院歌碑、たるみの茶屋案内碑、遊行上人歌碑、修理大夫顕季郷歌碑、前中納言定嗣郷歌碑、衣笠内大臣歌碑、中たるみの茶屋案内碑、東宮殿下行啓御野立所記念碑)
ふるさと歩道	史跡(塔の橋碑、埴生大池公園)		
若宮古墳公園	史跡(若宮古墳)、芝生広場、東屋、トイレ、駐車場		
篠島織部墓地緑地	史跡(篠島家頌徳顕彰碑、篠島織部清了墓地)		
稲葉山・宮島峡県定公園	稲葉山公園	757.00	展望台、芝生広場、広場、遊具、トイレ、駐車場
	原牧公園		芝生広場、広場、東屋、トイレ、駐車場
	辟田川歌碑		史跡(歌碑)
	前田秀継公記念公園		史跡(前田秀継公墓所ほか)
	鼓ヶ滝		史跡(弁財天像、露天磨崖仏、愛染明王金像ほか)
	観音滝		史跡(聖観音像ほか)
	湯道丸川親水公園		広場、バーベキューサークル、炊事場、藤棚
	一の滝・紺碧の像		ビーナス像、花壇、東屋、トイレ、駐車場
	二の滝・水辺の像		ビーナス像、駐車場
	竜宮淵・人魚の像		ビーナス像、広場、駐車場
	泉陽の像公園		ビーナス像、花壇、駐車場
	子撫川ダム公園・湖畔の像		ビーナス像、広場、芝生広場、藤棚、トイレ、駐車場
	湖汐の像		ビーナス像
	常磐の庭・永遠の像		ビーナス像、庭
	朔望の像		ビーナス像
	清風の像		ビーナス像
	山溪の像		ビーナス像
	聖眸の像		ビーナス像
生誕の像	ビーナス像		
電々の森・俊寛石庭の庭	広場、藤棚、庭		

区分	名称	面積(ha)	主な施設
石動地区	白馬山遊園地	0.28	広場、遊具、東屋
	駅前広場	0.01	案内板等、植栽
	上野本東公園	0.11	広場、藤棚
	なかよし児童公園	0.24	広場、遊具、トイレ
埴生地区	駅南第1区画1号公園	0.45	運動広場、芝生広場、東屋、トイレ
	駅南第1区画2号公園	0.17	広場、花壇
	駅南第2区画1号公園	0.16	広場、芝生広場、遊具、東屋、トイレ
	駅南第2区画2号公園	0.24	芝生広場、日時計、トイレ
	駅南第2区画3号公園	0.11	広場
	駅南第2区画4号公園	0.07	広場
津沢地区	津沢記念公園	0.51	緑地広場、トイレ
	津沢自転車公園	0.10	広場、小川
	津沢ふれあい公園	0.57	運動広場、広場、花壇、遊具、トイレ
	津沢大堰公園	1.00	芝生広場、運動広場、花壇、駐車場
	下川崎史跡公園	0.06	史跡広場、遊具
その他	水辺の楽校	0.82	芝生広場、東屋、トイレ、駐車場
	水牧ふれあい広場	0.09	運動広場、遊具、藤棚、トイレ、駐車場
	自由の庭	1.10	芝生広場、広場、花壇、自由の像

資料：都市計画課、観光振興課

し尿処理状況

年度	1日 処理能力 (k l)	し尿収集量 (k l)			浄化槽設置 台数 (基)
		総数	一般汲取	浄化槽汚泥	
9	144	10,971	7,865	3,106	4,465
10	144	11,058	7,390	3,668	4,643
11	104	10,001	6,540	3,461	4,671
12	104	9,226	5,651	3,575	4,363
13	104	8,340	5,007	3,333	4,258
14	104	7,868	4,724	3,144	3,811
15	104	7,835	4,395	3,440	4,010
16	104	7,138	3,960	3,178	3,795
17	104	7,245	4,033	3,212	3,884
18	104	6,860	3,325	3,535	4,099
19	104	7,240	2,931	4,309	3,726
20	104	7,651	2,773	4,878	4,041
21	104	6,904	2,672	4,232	3,922
22	104	6,881	2,648	4,233	3,720

資料：生活環境課

ごみ処理状況

年度	処理人口 (人) (各年4月1日現在)	総搬入量 (t)				処 理 量 (t)				焼却灰 埋立量
		可燃ごみ	不燃ごみ	資源ごみ	計	焼却処理	再利用	埋立処理	計	
9	35,657	6,534	2,302	-	8,836	6,792	718	1,326	8,836	907
10	35,403	7,217	※2,808	132	10,157	7,428	711	2,018	10,157	880
11	35,244	7,678	※2,693	347	10,718	7,741	681	2,296	10,718	1,001
12	35,068	8,000	※3,220	355	11,575	8,110	742	2,723	11,575	1,127
13	34,933	7,164	1,004	527	8,695	7,181	834	680	8,695	1,116
14	34,697	6,941	409	572	7,922	5,993	834	1,095	7,922	973
15	34,580	6,502	451	637	7,590	5,805	924	861	7,590	697
16	34,440	6,441	473	616	7,530	5,744	896	890	7,530	697
17	33,891	6,535	441	609	7,585	5,834	853	898	7,585	701
18	33,459	6,577	471	592	7,640	5,853	838	949	7,640	724
19	33,070	6,433	456	570	7,459	5,753	869	837	7,459	680
20	32,826	6,220	439	561	7,220	5,525	846	849	7,220	695
21	32,539	5,966	356	553	6,875	5,252	740	883	6,875	714
22	32,203	6,009	331	538	6,878	5,342	698	838	6,878	667

※環境センター内選別仮想量を含む

資料：生活環境課

医療関係従事者数

年次	医師	歯医 科師	薬剤師	看護師 准看護師	保健師	助産師	あんま マッサージ 指圧師 はり師 きゅう師	柔道 整復師
12	50	18	40	283	16	3	-	-
14	61	19	46	329	14	3	8	21
16	55	17	46	351	15	6	5	21
18	56	18	47	365	14	0	-	-
20	52	17	44	364	18	3	6	21
22	53	18	42	380	18	1	9	22

※隔年調査

医療機関

各年12月末 時点

年次	病 院		一 般 診 療 所		歯 科 診 療 所		薬 局 数
	施設数	病床数	施設数	病床数	施設数	病床数	
16	7	697	16	-	12	-	4
17	7	691	15	-	12	-	6
18	7	691	16	-	12	-	6
19	7	691	16	-	12	-	7
20	6	650	18	19	12	-	7
21	6	650	16	19	12	-	7
22	6	650	19	19	12	-	7

資料、砺波厚生センター

主要死因別死亡者数

年次	総計	結核	悪性 新生物	心 疾 患	高 血 圧 性 疾 患	脳 血 管 疾 患	肺 炎	肝 疾 患	老 衰	糖 尿 病	腎 不 全	不 慮 の 事 故	自 殺	そ の 他
16	351	2	97	51	7	54	40	2	-	7	4	18	10	59
17	375	-	122	51	1	49	41	3	-	6	9	21	11	61
18	354	1	84	54	4	54	42	5	2	6	4	20	10	68
19	395	-	108	42	3	74	52	2	3	5	6	18	11	71
20	400	-	119	53	7	40	50	2	6	8	10	25	10	70
21	376	1	116	59	1	54	37	1	3	3	6	14	9	72
22	377	-	141	46	1	42	44	4	12	4	8	10	7	58

資料；県厚生部医務課発行 人口動態統計（確定数）

予防接種の状況

年度	区分	DT(破傷風、ジフテリア混合) (実)	DTP(百日咳、破傷風、ジフテリア混合) (延)	急性灰白髄炎 (延)	日本脳炎 (延)	麻しん (実)	風しん (実)	MR(麻しん風しん混合) (実) ※		インフルエンザ (実)		
								1期	2期			
16	対象者	303	1,035	458	1,413	251	246	/		8,793		
	接種者	257	1,128	450	1,224	280	301			4,323		
17	対象者	269	1,025	526	1,375	256	256			8,723		
	接種者	192	1,033	536	143	260	477			4,797		
18	対象者	311	978	464	1,024	/				231	293	8,928
	接種者	241	1,024	475	7					244	249	4,933
19	対象者	270	890	485	981			241	266	9,184		
	接種者	224	907	466	15			237	245	5,460		
20	対象者	267	915	380	1,022			192	274	9,171		
	接種者	233	784	397	33			181	263	5,500		
21	対象者	251	809	426	997			221	242	9,347		
	接種者	210	793	415	97			190	239	4,788		
22	対象者	268	821	403	678			190	244	9,329		
	接種者	246	903	413	33			207	244	5,114		

※法改正により平成18年度から麻しん風しん混合ワクチン2回接種導入

資料；健康福祉課

消防施設

平成23年4月1日現在

施設別	配置別		計
	消 防 団		
普通消防ポンプ自動車	17		17
救助資機材搭載型車両	1		1
小型動力ポンプ	14		14
その他（指揮広報車）	1		1

区 分	消 火 栓		防 火 水 槽	
	地 上 式	地 下 式	40m ³ 未満	40m ³ 以上
総 数	0	505	9	224

資料；小矢部市消防年報

災害発生状況

各年12月31日現在

区分 年次別	火災件数 ()内は建物	建物焼失面積(m ²)		損害額 ()内は建物 (千円)	一件当りの 建物消失床面積 (m ²)	一件当りの 建物損害額 (千円)
		床面積	表面積			
15	8 (6)	355	2	14,807 (8,116)	59.2	1,353
16	12 (6)	18	9	4,473 (408)	3.0	68
17	8 (6)	622	-	63,959 (54,272)	103.7	9,045
18	4 (3)	1,776	-	83,442 (82,822)	592	27,607
19	10 (8)	72	40	39,542 (39,203)	9	4,900
20	9 (4)	513	4	45,314 (43,340)	128.3	10,835
21	8 (6)	958	-	20,400 (20,400)	159.7	3,400
22	8 (3)	178	-	15,790 (9,215)	59.3	3,072
23	4 -	-	-	-	-	-

資料；小矢部市消防年報（H15年～H22年）、砺波地域消防組合統計（H23年）

過去4年間の出火原因

平成20年		平成21年		平成22年		平成23年	
	件		件		件		件
落雷	2	高温状態のマフラーに枯草が接触	1	漏洩したエンジンオイルが高温のエキゾーストマニホールドに付着し発火	1	不明・調査中	1
屋内配線の短絡	1	漏えいしたガスに火花が引火	1	高温の熱風による低温着火	1	エキゾーストマニホールドに漏れたオイルがかかり着火する	1
ストーブの転倒	1	電線の短絡	1	ブレーキライニングの摩擦熱による発火	1	乗用車同士の衝突事故による電気配線のスパーク	1
アルファー化澱粉の高温発火	1	ブレーキライニングの摩擦熱	1	竹炭の残り火が着火	1	ブレーキライニングの摩擦熱により着火する	1
焼身自殺(未遂)	1	サウナヒーターの輻射熱	1	高温の排気筒から輻射熱を受け発火	2		
灯油の可燃性蒸気に引火したもの	1	天ぷら揚げかすの自然発火	1	交通事故の衝突によるシャーシフレームからの火花により発火	1		
バッテリーターミナルの接触不良	1	クラッチ部の摩擦熱	1	落雷により燃糸機の鋼管アームが発熱し農業用資材のマルチフィルムに着火	1		
LPガス乾燥設備の異常燃焼	1	焼身自殺	1				
不明火	1	不明火	1				
年間件数	10	年間件数	9	年間件数	8	年間件数	4

資料；小矢部市消防年報（H20年～H22年）、砺波地域消防組合統計（H23年）

救急活動状況

各年12月31日現在

年次	出動件数	火災事故	風水害難事故	交通事故	労働災害事故	運動競技事故	一般負傷	加害事故	自損事故	急病	その他
17	814		1	113	20	7	133		7	436	96
18	859			100	20	9	127	3	13	463	122
19	894		3	129	9	3	139		14	476	121
20	827	1	1	113	9	5	104	3	12	490	89
21	810	3		92	8	7	116	3	13	447	121
22	856		1	106	13	6	117		6	484	123
23	1005	1	1	105	10	7	153	1	9	603	115

資料；小矢部市消防年報（H17年～H22年）、砺波地域消防組合統計（H23年）

路線別交通事故発生状況

各年12月31日現在

年次	総数	国道8号	国道359号	国道471号	県道	市道	その他
17	159	21	16	14	39	65	4
18	144	20	17	9	50	44	4
19	159	20	17	10	46	60	6
20	148	16	19	21	48	42	2
21	125	16	14	24	38	28	5
22	132	23	15	14	45	30	5
23	120	21	10	17	46	21	5

資料；小矢部署交通事故白書

月別交通事故発生件数

各年12月31日現在

年次	総数	1月	2月	3月	4月	5月	6月	7月	8月	9月	10月	11月	12月
17	159	10	14	11	9	10	10	8	15	14	16	15	27
18	144	13	17	10	10	8	9	12	14	7	12	13	19
19	159	12	17	7	9	21	10	11	12	18	16	14	12
20	148	12	14	12	11	16	6	11	4	12	11	19	20
21	125	14	7	11	14	9	6	4	8	6	11	18	17
22	132	9	12	20	6	8	12	5	6	7	9	25	13
23	120	12	9	6	14	9	11	8	11	10	3	18	9

資料；小矢部署交通事故白書

交通事故等の推移

各年12月31日現在

年次別	件数	死者	負傷者	運転免許人口
17	159	1	184	22,968
18	144	2	169	22,845
19	159	6	190	22,797
20	148	2	169	22,749
21	125	0	140	22,678
22	132	1	156	22,559
23	120	2	139	22,463

運転免許人口は各年3月末日現在
資料；小矢部署交通事故白書

原因別交通事故発生件数

各年12月31日現在

	総数	速度	飲酒	過労	信号	一停	右左折	追越し	歩妨	踏切	安全運 転義務 違反等	その他
17	159	1	0	0	7	9	0	0	0	0	130	12
18	144	1	0	0	7	9	0	0	0	0	119	8
19	159	0	1	0	9	17	0	1	2	0	128	1
20	148	0	3	0	8	14	3	0	2	0	115	3
21	125	2	0	0	6	2	2	0	1	0	108	4
22	132	0	0	0	5	5	0	1	0	0	117	4
23	120	4	0	0	4	5	0	0	2	0	98	7

資料；小矢部署交通事故白書

罪種別刑法犯発生および検挙数

各年12月31日現在

区分 年次	総数			凶悪犯		粗暴犯		窃盗犯		知能犯		風俗犯		その他	
	発生 件数	検挙 件数	検挙 率	発生 件数	検挙 件数	発生 件数	検挙 件数	発生 件数	検挙 件数	発生 件数	検挙 件数	発生 件数	検挙 件数	発生 件数	検挙 件数
17	333	79	23.7	2	0	1	0	256	51	9	3	0	0	65	25
18	175	65	37.1	0	0	9	7	138	48	7	0	0	0	21	10
19	180	49	27.2	1	1	7	6	129	36	13	2	0	0	30	4
20	154	34	22.1	0	0	7	5	118	23	9	2	1	2	19	2
21	117	23	19.7	0	0	2	0	97	18	5	1	0	2	13	2
22	99	37	37.4	0	0	4	4	74	25	4	2	0	0	17	6
23	80	19	23.8	0	0	7	6	57	9	5	1	0	0	11	3

資料；おやべの防犯

市民交通傷害保険の状況

年 度	人 口	加入者数	加入率	保険料	支払保険金	
	人	人	%		人	円
15	34,440	17,667	51.3	8,476,000	67	3,210,000
16	34,181	16,949	49.6	8,131,720	79	6,665,000
17	33,891	13,580	40.0	4,883,790	70	4,090,000
18	33,459	13,030	38.9	6,248,040	57	3,595,000
19	33,070	11,801	35.7	5,656,440	49	5,800,000
20	32,826	10,735	32.8	5,146,360	47	5,460,000
21	32,539	10,271	31.6	4,920,480	46	4,615,000
22	32,203	—	—	—	11	685,000

※ 市民交通傷害保険は21年度をもって事業終了
平成22年度は保険補償期間内の請求に対する支払保険金

資料：生活環境課

市民交通傷害保険金の内訳

年 度	支払保険金		内 訳								
			千円	千円	千円	千円	千円	千円	千円	千円	千円
			5	10	20	30	50	70	90	120	1000
	人	千円	人	人	人	人	人	人	人	人	人
15	67	3,210	4	10	10	16	6	7	2	12	0
16	79	6,665	5	14	8	14	11	9	2	13	3
17	70	4,090	4	17	10	7	10	7	6	8	1
18	57	3,595	7	11	6	7	9	2	5	9	1
19	49	5,800	2	6	7	5	6	4	2	14	3
20	47	5,460	4	9	5	5	3	3	2	13	3
21	44	4,615	1	7	7	1	4	7	4	11	2
22	11	685	1	2	2	0	0	2	0	4	0

※ 市民交通傷害保険は21年度をもって事業終了
平成22年度は保険補償期間内の請求に対する支払保険金

資料：生活環境課

公害苦情受理件数

(1) 種類別苦情受理件数

各年3月31日現在

区分 \ 年次	10	11	12	13	14	15	16	17	18	19	20	21	22
大 気 汚 染			8	7	9	14	10	11	8	7	10	8	3
水 質 汚 濁	2	2	3	8	14	7	11	17	14	24	10	14	4
騒 音 ・ 振 動	1	3	1	1				3	3	1	5	0	1
悪 臭	6	6	6	0	3		4	6	1	3	6	4	0
その他(不法投棄等)	3	5	4	18	19	35	17	27	31	28	19	30	20
合 計	12	16	22	34	45	56	42	64	57	63	50	56	28

(2) 発生源別苦情受理件数

各年3月31日現在

区分 \ 年次	10	11	12	13	14	15	16	17	18	19	20	21	22
工 場	6	7	3	8	8	12	9	14	6	7	9	8	1
建 築 土 木 工 事	1	3	5	1	1	1	3	6	1	2	4	1	
道 路 工 事													
交 通 機 関			1	1	2	1	1	3	1	2	2	1	1
牧 畜 ・ 養 豚 ・ 養 鶏 場		1						2			1		2
下 水 ・ 清 掃 事 業													
娯 楽 ・ 遊 興 ・ ス ポ ー ツ 施 設				1									
鉱 業 施 設 ・ 採 石 場													
商 店 ・ 飲 食 店	1			3	2		3	3			1	1	1
事 務 所								1	1	1	1		
そ の 他	4	4	12	17	22	40	22	35	43	46	13	39	18
不 明		1	1	3	10	2	3		5	6	19	6	5
合 計	12	16	22	34	45	56	42	64	57	63	50	56	28

資料：生活環境課

幼稚園別園児数・学級数及び教職員数

平成23年5月1日現在

幼稚園名	園児数				学級数	教職員数
	総数	3歳	4歳	5歳		
市立石動幼稚園	38	12	10	16	3	5

資料；教育総務課

小学校別児童数・学級数及び職員数

平成23年5月1日現在

学校名	学年別児童数								学級数	教員数	職員数
	総数	1年	2年	3年	4年	5年	6年	特支			
総数	1,581	247	240	273	257	280	265	19	61	92	6
石動小学校	506	70	78	92	74	105	81	6	18	27	1
大谷小学校	465	75	72	86	77	72	78	5	17	25	2
東部小学校	148	26	12	26	32	24	26	2	7	11	1
蟹谷小学校	217	34	38	34	34	40	34	3	8	13	1
津沢小学校	245	42	40	35	40	39	46	3	11	16	1

資料；教育総務課

中学校別生徒数・学級数及び教職員数

平成23年5月1日現在

学校名	学年別生徒数					学級数	教員数	職員数
	総数	1年	2年	3年	特支			
総数	780	265	245	264	6	31	66	4
石動中学校	341	115	98	126	2	13	26	1
大谷中学校	197	65	70	60	2	6	15	1
津沢中学校	137	47	40	49	1	7	13	1
蟹谷中学校	105	38	37	29	1	5	12	1

資料；教育総務課

児童生徒体位平均値

平成23年5月1日現在

区 分			男 子			女 子			
			身 長 (cm)	体 重 (kg)	座 高 (cm)	身 長 (cm)	体 重 (kg)	座 高 (cm)	
小学校児童	1年	市	116.3	21.4	64.4	115.7	20.6	64.2	
		県	116.7	21.4	65.0	115.7	20.9	64.5	
	2年	市	122.3	23.9	67.2	121.9	23.8	67.0	
		県	122.7	24.1	67.8	121.9	23.6	67.4	
	3年	市	128.5	27.0	70.3	127.2	26.2	70.1	
		県	128.5	27.4	70.5	127.7	26.6	70.1	
	4年	市	133.7	30.8	72.6	132.8	29.6	72.5	
		県	133.8	30.7	72.8	133.9	30.1	72.9	
	5年	市	138.8	33.5	74.9	140.8	35.4	76.2	
		県	139.4	34.5	75.2	140.6	34.4	76.1	
	6年	市	144.8	38.2	77.6	147.4	39.3	79.4	
		県	145.3	38.4	77.9	147.4	39.3	79.6	
	中学校児童	1年	市	152.2	43.5	81.4	152.4	43.5	82.6
			県	152.9	44.4	81.7	152.4	43.9	82.5
2年		市	160.7	50.1	86.0	156.0	48.1	84.6	
		県	160.4	49.7	85.3	155.4	47.6	84.1	
3年		市	166.9	55.7	89.2	157.0	51.1	85.5	
		県	166.0	55.1	88.6	156.8	50.1	85.1	

資料；学校保健統計

公民館関係職員

平成23年4月1日現在

地区館	館長	主事	指導員
15(2)	15	14	14

資料；教育委員会

() は兼務者, 併設

社会教育団体

平成23年4月1日現在

団体名	単位団体数	会員数
小矢部市連合婦人会	4	1,012
小矢部市公民館連絡協議会	15	49
小矢部市少年補導員連絡協議会	1	34
青少年育成小矢部市民会議	1	38
ボーイスカウト小矢部団協議会	2	65
ガールスカウト富山県第31団	1	98
小矢部市PTA連絡協議会	9	2,057
小矢部市芸術文化連盟	29	1,299
小矢部市スポーツ少年団	30	691
富山県青少年育成県民運動推進指導員小矢部連絡会	1	9

財団法人小矢部市体育協会	31	競技団体等
	18	地区団体

資料；生涯学習課・文化スポーツ課

体育指導委員

平成23年4月1日現在

総 数	内 訳	
	男 子	女 子
45名	20名	25名

資料；スポーツ課

体育施設利用状況

(単位:人)

施設名	年 度	17	18	19	20	21	22
	市 民 プ ー ル		12,585	12,100	10,241	12,362	11,673
武 道 館		13,142	14,295	11,516	12,790	12,360	12,172
陸 上 競 技 場		10,895	12,108	12,032	11,806	11,884	11,442
野 球 場		11,046	8,388	12,003	11,314	9,986	11,823
テ ニ ス 場		12,531	12,088	13,425	13,250	10,860	10,061
ホ ッ ケ ー 場		22,659	22,093	23,025	27,972	20,854	20,025
文 化 ス ポ ー ツ セ ン タ ー		13,216	18,807	19,274	28,338	29,026	28,101
屋 内 ス ポ ー ツ セ ン タ ー		7,731	9,023	8,521	8,147	9,507	8,760
藪 波 ス ポ ー ツ セ ン タ ー		3,160	3,769	5,495	5,058	9,846	9,650
水 島 ス ポ ー ツ セ ン タ ー		5,653	5,474	5,646	4,071	4,564	5,682
北 蟹 谷 ス ポ ー ツ セ ン タ ー			5,914	4,653	4,803	6,282	6,171
夜 間 照 明 施 設 件 数		528	583	634	579	550	548
学 校 開 放 施 設 (体 育 館) 日 数		2,687	2,652	2,809	2,767	2,309	2,488
学 校 開 放 施 設 (体 育 館) 人 数		42,006	36,246	37,643	37,758	38,428	39,017

資料；スポーツ課

市文化財一覧

平成23年3月末現在

指定別	種別	名称	所在地	管理者	指定年月日	説明
国重文	建造物	護国八幡宮	埴生	護国八幡宮	T. 13. 4. 15	本社は木曾義仲が平家追討を祈願した社で、埴生八幡宮とよばれる。慶長5年(1600年)から正保3年(1646年)にかけて加賀藩主によって建てられ、本殿は桃山時代の様式を伝える。
国登録	建造物	旧宮島村役場	芹川	個人	H13. 10. 12	大正15年に旧宮島村役場として建てられた洋風建築物。昭和61年に現在の場所に移築された。
県文	建造物	浅地神明社本殿	浅地	浅地神明社	S. 40. 1. 1	室町時代の様式を伝え、木造神明造としては県内でも古い建造物である。
県文	彫刻	木造阿弥陀如来立像	新富町	聖泉寺	S. 40. 1. 1	身丈83cm、杉材一木造。鎌倉時代の作であるが、平安時代末期の様式を伝える。
県文	彫刻	木造男神坐像	埴生	護国八幡宮	S. 43. 3. 19	応神天皇像、仲哀天皇像と伝えられており、それぞれ身丈45.5cm、34.8cm。檜材一木造で鎌倉時代の作。
県文	彫刻	木造阿弥陀如来立像	西島	光西寺	S. 44. 10. 2	身丈65.5cm、桜材一木造で鎌倉時代の作。
県文	彫刻	銅造阿弥陀如来坐像	埴生	医王院	S. 44. 10. 2	身丈8cm、平安時代の作。
県文	彫刻	木造僧形八幡神坐像	埴生	医王院	S. 44. 10. 2	身丈41cm、檜材一木造。鎌倉時代の作。
県文	彫刻	木造僧形神坐像	杉谷内	日吉社	S. 45. 3. 2	一体は僧形をしており、身丈27cm、檜材一木造で鎌倉時代の作。もう一体は地藏菩薩と思われ、身丈47cm、桂材一木造で南北朝時代の作。
県文	工芸品	刀銘 宇多国宗 天文六年二月 日	西福町	神明宮	S. 42. 3. 25	長さ69.4cm、室町時代の作。
県文	古文書	埴生護国八幡宮文書	埴生	護国八幡宮	S. 40. 10. 1	木曾義仲戦勝祈願文、加賀藩前田家関係文書、佐々成政社領寄進状など45点。
県文	史跡	宮永十左衛門の墓	下川崎	小矢部市	S. 40. 10. 1	江戸時代の農学者・随筆家で、正運と号す。教養が高く、「私家農業談」や紀行文「春の山路」等を著した。
県文	史跡	若宮古墳	埴生	小矢部市	H. 5. 4. 9	全長約50mの前方後円墳で、築造は6世紀初頭と考えられている。埴輪を有する現存の古墳としては県内唯一である。
県文	天然記念物	臼谷の大杉	臼谷	臼谷地区	S. 40. 1. 1	樹高約37m、幹囲約8.5mの巨樹で、地上約4mのところでは巨幹が2本に分かれている。

指定別	種別	名称	所在地	管理者	指定年月日	説明
県文	天然記念物	宮島峡一の滝とおうけつ群	名ヶ滝	小矢部市	S. 40. 1. 1	高さ約3mから川幅いっぱい に流水が落下する様は小ナイ アガラを観がある。長年 の土質と水作用により岩盤 におう穴ができ、学術的に も貴重である。
県文	天然記念物	興法寺のハッチョウ トンボとその発生地 附興法寺のトンボ類 の群生地	興法寺	小矢部市	S. 46. 11. 18	体長約2cmの日本で最も小さ なトンボで、東南アジアに 広く分布し、日本では九 州、四国、本州に散点状に 生息地が知られている。飛 距離が短く、生息地の環境 が変わると絶滅しやすい。
市文	建造物	乗永寺鐘楼堂	島	乗永寺	S. 63. 6. 20	もと城端別院善徳寺にあつ たものを移築。墓股に鶴丸 紋がある。
市文	絵画	前田利秀画像	八和町	本行寺	S. 40. 3. 16	今石動城主であり、石動町 開祖の前田利秀公の肖像 画。
市文	絵画	越中国四郡絵図	本町	小矢部市	S. 44. 9. 20	江戸時代初期に描かれたも のと考えられており、県内 で最古級の越中絵図であ る。
市文	絵画	今石動御旅屋絵図	本町	小矢部市	S. 50. 2. 5	今石動御旅屋の様子を伝え る貴重な絵図。
市文	彫刻	鼓ヶ滝露天磨崖仏	矢波	矢波地区	S. 44. 9. 20	高さ3m、幅5mの岩壁に彫 られている五体の磨崖仏。 江戸時代の作と考えられて いる。
市文	彫刻	木造虚空蔵菩薩 坐像	新富町	聖泉寺	S. 44. 9. 20	身丈27.5cm、膝幅19.5cmで 室町時代の作。
市文	彫刻	医王院仁王像	埴生	医王院	S. 63. 6. 20	木造。鎌倉時代～室町時代 の作と考えられている。
市文	彫刻	医王院十王像	埴生	医王院	S. 63. 6. 20	木造。慶長17年(1612年) 及び寛永7年(1630年)の 作。十王の他に司令・司録 像も含む。
市文	工芸品	白漆俳諧奉納額	八和町	本行寺	S. 40. 3. 16	幅約2mの額で、寛政12年 (1800年)に城端の俳人達 が奉納した色漆塗の短冊に 書いた俳句を張り付けたも の。額縁にオランダ語が書 きめぐらされている。
市文	工芸品	渡辺家の古面	峠	個人	S. 42. 3. 8	十村役を勤めた渡辺家に伝 わる三つの古面で、尉 (じょう)の面は室町時代 初期の作、べし見(べし み)の面は室町時代末期の 作、鬼女の面は江戸時代の 作である。
市文	古文書	加茂家の古文書	水島	個人	S. 40. 3. 16	加賀藩鳥見役を勤めた旧家 加茂家に伝わる文書で、鷹 狩りの様子やトキの記録等 が記されている。たいへん 貴重な資料。

指定別	種別	名称	所在地	管理者	指定年月日	説明
市文	考古資料	乗永寺五輪塔	島	乗永寺	H. 3. 8. 27	鎌倉～南北朝時代の作（2基）。
市文	考古資料	桜町遺跡出土品	本町	小矢部市	H19. 11. 1	国道8号バイパスの建設に先立ち昭和55年から平成15年まで実施された発掘調査により出土したもの。縄文土器など1,600点。
市文	考古資料	若宮古墳出土品	本町	小矢部市	H19. 11. 1	若宮古墳の範囲確認、公園整備に伴う調査等により出土したもの。鉄製大刀など17点。
市文	歴史資料	沼田太郎右衛門高信碑	養輪	個人	H. 6. 9. 26	享保18年（1733年）10月16日に建てられたもので、本格的な石碑としては県内最古級である。
市文	歴史資料	銅製仏具と珠洲収納壺	北一	個人	H19. 11. 1	大正5年、北一地内の畑から発見された。珠洲焼壺の中に銅製の仏具4点が納められていた。
市文	有形民俗文化財	石動の曳山	八和町他	当該町内会	S. 55. 8. 1	毎年4月23・24日の愛宕神社の春祭りに曳き回される11基の勇壮な花山車。
市文	有形民俗文化財	石動の歌舞伎山	今石勤町	川原町内会	S. 63. 6. 20	宝暦年間作。舞台上で子供歌舞伎を演じた。
市文	無形民俗文化財	源氏太鼓	下後巫	源氏太鼓保存会	S. 40. 3. 16	俱利伽羅源平合戦で勝利した木曾義仲方の蟹谷次郎らが、戦勝を祝して太鼓を打ち鳴らしたことに始まる。
市文	無形民俗文化財	酒とり祭	下後巫	酒とり祭保存会	S. 40. 3. 16	村の厄男が禪一つで神官から御神酒を杓や椀で受け取り、参拝者・見物人にふるまうという、300年以上も昔から伝えられている、全国的にも珍しい奇祭。
市文	無形民俗文化財	願念坊踊	綾子	願念坊踊保存会	S. 40. 3. 16	石山合戦の際、講和成立に喜んだ門信徒が法衣のまま踊ったことに始まり、一揆に参加した人々が帰郷し伝えたもの。
市文	無形民俗文化財	護国八幡宮宮めぐりの神事	埴生	護国八幡宮	S. 52. 10. 19	俱利伽羅源平合戦で大勝した木曾義仲のお礼参りを模して江戸時代から伝えられる神事。
市文	史跡	前田利秀の墓	八和町	本行寺	S. 40. 3. 16	今石勤城主であり、石動町開祖の前田利秀公の墓。
市文	史跡	木槿塚	城山町(城山公園)	小矢部市	S. 40. 3. 16	芭蕉の句が刻まれている。
市文	史跡	獅子庵跡	観音町	観音寺	S. 40. 3. 16	芭蕉十哲の一人、各務支考が砺波地方に滞在した際に建てた草庵跡。
市文	史跡	砺波山古跡	埴生	小矢部市	S. 40. 3. 16	源平俱利伽羅合戦の地で、多くの言い伝えが残っている。

指定別	種別	名称	所在地	管理者	指定年月日	説明
市文	史跡	阿曾三右衛門供養碑	津沢	個人	S. 40. 3. 16	津沢町の開祖である阿曾三右衛門の碑。
市文	史跡	前田秀継夫妻の墓	矢波	個人	S. 40. 3. 16	津幡城、今石動城、木舟城を支配していた前田利家の弟秀継が大地震で圧死し、曹洞宗の高徳寺に葬られたもの。
市文	史跡	阿曾三右衛門墓	津沢	津沢地区	S. 40. 3. 16	津沢町の開祖である阿曾三右衛門の墓。
市文	史跡	竹亭焼窯跡	埴生	個人	S. 40. 3. 16	十村・山廻役等、加賀藩の公職を勤めた旧家太田家が三代にわたり邸内で陶器を作った際の窯跡。埴生焼として知られている。
市文	史跡	為盛塚	埴生	小矢部市	S. 44. 9. 20	平清盛の甥で、俱利伽羅合戦の際に討ち取られた。鎌倉時代に建立されたもの。
市文	史跡	勝興寺 安養寺御坊跡	末友	小矢部市	S. 44. 5. 22	現在の伏木勝興寺の跡。
市文	史跡	宮永良蔵の碑	下川崎	小矢部市	S. 46. 10. 23	宮永十左衛門の曾孫で、明治維新の際に討幕派として活動した。
市文	史跡	一乗寺城跡	八講田	小矢部市	S. 52. 9. 12	標高277mの杵山にある戦国時代の山城跡。
市文	史跡	関野1号墳	蓮沼	石黒煉瓦工業(株)	S. 62. 7. 28	推定全長65mの前方後円墳で4世紀前半に築かれたものと考えられる。
市文	史跡	今石動城跡	桜町 上野本 城山町	個人 小矢部市	H. 22. 3. 31	標高187mの城山の山頂部に築かれた近世最初頭の山城跡
市文	天然記念物	下屋敷の大いちい	下屋敷	個人	S. 44. 9. 20	幹囲1.34m、枝は東西に15m、南北に11mに広がり、樹齢約200年と推定されている。
市文	天然記念物	岩抱きのけやき	了輪	了輪地区	S. 44. 9. 20	樹高約10m、幹囲3.6mで、大岩を抱くようにして生えている珍しいけやき。
市文	天然記念物	宮島の大杉	別所滝	別所滝地区	S. 40. 3. 16	樹齢約750年と推定される巨樹。
市文	天然記念物	ぶな・うらじろがしの混生林	臼谷	臼谷地区	S. 40. 3. 16	標高120mの小高い丘に、寒地系の「ぶな」と暖地系の「うらじろがし」が混成するきわめて珍しい林。
市文	天然記念物	ぶなの天然林	埴生	小矢部市	S. 40. 3. 16	高山植物である「ぶな」が250m程の低所に自生している珍しい林。
市文	天然記念物	大清水のあしつき	臼谷	小矢部市	S. 44. 5. 22	「あしつき」は万葉集にも登場する寒天状の丸い濃緑色の藻で、清廉な水が湧き出る池で自生する。
市文	天然記念物	日吉社の大杉	杉谷内	杉谷内地区	S. 45. 3. 19	日吉社境内にある4本の立山杉で、樹齢は約400年である。

指定別	種別	名称	所在地	管理者	指定年月日	説明
市文	天然記念物	末友のハッチョウトンボと生息地	末友	個人	S. 56. 9. 8	体長約 2 cmの日本で最も小さなトンボで、東南アジアに広く分布し、日本では九州、四国本州に散点状に生息地が知られている。飛距離が短く、生息地の環境が変わると絶滅しやすい。
市文	天然記念物	田川の貝化石	田川	田川地区	S. 63. 6. 20	カシパンウニの化石の他、約30種類の化石が知られている。
市文	無形文化財	雅楽	野寺	洽聲會	H. 10. 9. 29	雅楽は平安時代に完成された日本の最も古い古典音楽と舞の総称のことで、小矢部市には、1830年頃に末友村の西教寺住職が京都において教えを受け、帰郷後広められたものである。

資料；教育委員会

指定文化財件数一覽

平成23年3月末現在

種別	有形文化財								民俗文化財			記念物			無形文化財	計	建造物群保存地区	登録有形文化財
	建造物	繪画	彫刻	工芸品	書跡・典籍 ・古文書	考古資料	歴史資料	有形民俗文化財	無形民俗文化財	史跡	名勝	天然記念物						
指定別																		
国	1																1	
県	1		6	1	1					2		3				14		
市	1	3	4	2	1	3	2		4	14		9		1		46		
計	3	3	10	3	2	3	2		4	16	0	12		1		61	0	1

資料；生涯学習文化課

宗派・教派別宗教法人

平成23年4月1日現在

総数	神				仏									キリスト教系	諸教系											
	道系				教系																					
117	総数	神社本庁	単立	114	単立	2	金光教	1	浄土真宗本願寺派	17	真宗大谷派	42	曹洞宗	7	高野山真言宗	3	浄土宗	2	日蓮宗	2	法華宗本門流	1	単立	3	2	1
197	117	114	2	1	17	42	7	3	2	2	1	3	2	1	2	2	2	1	3	2	1	3	2	1		

資料：富山県文書学術課

小矢部市立図書館の利用状況

平成23年3月31日現在

年度	個人貸出						団体貸出					
	貸出者数		貸出冊数		メルヘン文庫		団体		文庫		学校	
	総数	うち児童	総数	うち児童	巡回箇所数	貸出図書冊数	配本箇所数	貸出図書数	配本箇所数	貸出図書数	配本箇所数	貸出図書数
18	28,907	6,143	107,588	46,678	14	12,207	10	1,685	18	8,341	10	2,709
19	29,780	5,701	112,411	48,256	14	11,288	9	2,295	18	7,313	10	1,331
20	32,007	7,068	123,138	56,638	13	12,305	8	2,727	18	9,923	9	1,245
21	44,077	7,483	144,334	75,253	13	8,774	9	3,111	18	4,500	9	1,072
22	45,071	7,617	146,465	62,956	13	9,516	11	2,917	18	3,600	9	959

資料；市民図書館・おとぎの館図書室・津沢コミュニティプラザ図書コーナー

平成23年3月31日現在

年度	相互貸借 図書数	予約 図書数	調査相談 回数	複写サービス 枚数	集会活動 回数	AV利用回数
18	1,333	7,533	2,214	3,263	209	4,632
19	1,039	6,763	1,912	3,613	243	3,739
20	1,003	6,253	2,044	3,298	240	4,111
21	1,154	9,763	606	3,062	217	3,469
22	1,466	12,360	631	3,050	220	3,090

※ 調査相談は平成21年度より算出方法を変更

資料；市民図書館・おとぎの館図書室・津沢コミュニティプラザ図書コーナー

市立図書館蔵書数

平成23年3月31日現在

分類	市民図書館		おとぎの館	計
総記	5,823	(185)	157	5,980
哲学	4,084	(267)	287	4,371
歴史	10,419	(603)	378	10,797
社会科学	11,089	(689)	691	11,780
自然科学	5,124	(371)	456	5,580
技術	5,108	(983)	560	5,668
産業	2,411	(190)	192	2,603
芸術	8,443	(565)	1,450	9,893
言語	1,675	(170)	94	1,769
文学	15,687	(1,331)	438	16,125
小説	21,385	(5,727)	890	22,275
郷土資料	11,091	(499)	61	11,152
児童図書	25,005	(3,431)	13,922	38,927
貸出文庫用図書(一般)	5,300	(0)	0	5,300
貸出文庫用図書(児童)	4,025	(0)	0	4,025
文庫本	4,612	(0)	132	4,744
その他	306	(0)	0	306
図書資料小計	141,587	(15,011)	19,708	161,295
視聴覚資料小計	1,457	(41)	571	2,028
総計	143,044	(15,052)	20,279	163,323

※ () は、うち津沢コミュニティプラザ図書コーナー

総合会館利用状況

施設名	第1会議室		第2会議室		第3会議室		和室		第4会議室		料理教室		大ホール		中会議室		体育館	
	利用回数	利用人員	利用回数	利用人員	利用回数	利用人員	利用回数	利用人員	利用回数	利用人員	利用回数	利用人員	利用回数	利用人員	利用回数	利用人員	個人利用人員	団体利用等人員
17	334	9,037	238	7,188	168	3,489	216	4,797	93	2,573	35	3,879	260	10,970	2,081	2,000	31,073	
18	340	7,865	266	6,837	187	2,819	289	4,092	100	2,421	34	5,520	269	10,792	1,843	34,740		
19	384	9,123	277	13,981	167	3,304	179	4,653	86	2,379	45	4,723	212	9,571	1,440	37,297		
20	260	5,052	260	7,292	127	2,647	187	3,215	73	1,527	30	2,997	223	8,681	2,313	45,218		
21	307	5,986	291	7,830	121	2,448	206	4,958	95	2,221	29	3,651	237	7,849	2,306	43,726		
22	274	5,013	320	6,933	131	2,398	148	3,380	81	1,608	25	2,214	278	8,609	2,069	40,812		

資料：教育委員会

勤労青少年ホーム利用状況

年 度 別		17	18	19	20	21	22
総 計	利用回数	-	-	-	-	-	-
	利用人員	7,307	8,053	7,769	8,937	9,379	7,625
ホーム利用小計	利用回数	-	-	-	-	-	-
	利用人員	3,006	3,460	3,220	4,484	5,467	4,230
社会教育関係 利用計	利用回数	-	-	-	-	-	-
	利用人員	4,301	4,593	4,549	4,453	3,912	3,395
料 理	利用回数	33	34	25	11	22	23
	利用人員	188	180	85	38	174	271
茶 道	利用回数	42	44	44	40	32	21
	利用人員	208	213	221	197	144	94
着 付	利用回数	7	21	8	16	3	3
	利用人員	34	71	25	108	10	16
エアロビクス	利用回数	39	42	43	-	-	-
	利用人員	106	131	113	-	-	-
手 あ み	利用回数	41	44	-	-	-	-
	利用人員	124	144	-	-	-	-
生 花	利用回数	95	123	88	46	49	48
	利用人員	534	499	400	240	285	261
硬式テニス (※運動公園)	利用回数	43	42	30	-	-	-
	利用人員	174	252	140	-	-	-
バドミントン (※市民体育館)	利用回数	42	43	35	-	-	-
	利用人員	147	198	70	-	-	-
フラワー アレンジメント	利用回数	23	30	24	21	21	22
	利用人員	78	107	74	134	100	102
ビーチボール (※市民体育館)	利用回数	43	41	43	51	50	45
	利用人員	267	684	1,215	1,247	1,701	1,315
ク ラ ブ	利用回数	48	30	2	-	-	-
	利用人員	166	70	3	-	-	-
英 会 話	利用回数	34	35	36	28	8	-
	利用人員	134	124	128	183	59	-
パ ソ コ ン	利用回数	6	6	6	-	-	-
	利用人員	50	53	51	-	-	-
ストリートダンス	利用回数	48	67	77	50	47	35
	利用人員	251	390	383	347	260	191
ビーズ アクセサリ	利用回数	12	10	24	21	23	11
	利用人員	40	47	121	115	101	33
パッチワーク	利用回数	16	14	10	10	10	9
	利用人員	78	57	36	48	85	61
写 真	利用回数	6	6	-	-	-	-
	利用人員	14	14	-	-	-	-
ハングル講座	利用回数	-	-	-	130	181	187
	利用人員	-	-	-	1,574	1,803	1,480
外国人のための 日本語セミナー	利用回数	-	-	-	-	23	2
	利用人員	-	-	-	-	48	4
パンチング エクササイズ	利用回数	-	-	-	-	10	13
	利用人員	-	-	-	-	164	125
そ の 他 (ホーム一般)	利用回数	-	-	-	-	53	28
	利用人員	413	226	155	253	533	277

資料；教育委員会

クロスランドおやべ利用状況

年度	クロスランドセンター										交流広場	クロスランドタワー	ダ・ベンチ・テクノミュージアム	パターゴルフ	オアシスハウス	
	メインホール	セレナホール	会議室	和室	スタジオリビング	楽屋	その他									
	日	日	日	日	日	日	日	日	日	日	日	人	人	人	人	人
12	149	101	186	120	630	219	172	54	40,113	8,883	6,260	33,748				
13	153	89	201	136	560	233	174	54	37,604	8,162	6,382	40,231				
14	152	96	159	128	546	264	151	51	30,896	5,664	5,516	37,331				
15	159	103	163	132	573	292	139	54	28,387	4,958	5,188	39,578				
16	151	94	168	121	512	220	127	34	27,535	5,770	5,136	37,762				
17	141	95	184	150	551	261	172	50	25,119	3,790	5,245	35,230				
18	151	101	183	160	509	221	108	52	25,640	4,929	4,912	40,570				
19	140	108	166	120	492	257	160	51	27,817	4,344	5,447	41,157				
20	139	96	172	139	505	213	160	44	29,006	3,560	5,402	44,240				
21	137	84	152	152	522	213	115	49	26,521	3,026	6,527	46,507				
22	136	100	168	149	522	249	103	59	25,647	2,835	5,140	40,415				

資料；財団法人クロスランドおやべ

サイクリングターミナル利用状況

年 度	宿 泊	休憩・研修室	自 転 車
	人	人	台
8	6,628	3,585	255
9	5,643	2,807	133
10	5,294	2,729	204
11	4,351	1,870	96
12	3,881	2,676	55
13	4,003	1,856	75
14	4,502	1,835	104
15	3,766	2,203	125
16	4,008	2,258	68
17	4,144	2,064	23
18	4,152	2,022	121
19	4,620	1,667	61
20	4,041	1,659	76
21	3,397	1,189	47
22	3,641	1,719	40

資料；企画政策課

平成23年12月31日現在

歴代市長

氏名	就任年月日	退任年月日
初代 住田立	昭和37年9月2日	昭和41年9月1日
2 桜井与藏	昭和41年9月2日	昭和43年6月14日
3 住田立	昭和43年7月21日	昭和47年7月20日
4 松本正雄	昭和47年7月21日	昭和51年7月20日
5 〃	昭和51年7月21日	昭和55年7月20日
6 〃	昭和55年7月21日	昭和59年7月20日
7 〃	昭和59年7月21日	昭和61年10月20日
8 大家啓一	昭和61年12月8日	平成2年12月6日
9 〃	平成2年12月7日	平成6年12月6日
10 〃	平成6年12月7日	平成10年12月6日
11 〃	平成10年12月7日	平成14年12月6日
12 〃	平成14年12月7日	平成18年12月6日
13 桜井森夫	平成18年12月7日	平成22年12月6日
14 〃	平成22年12月7日	

歴代副市長(助役)

氏名	就任年月日	退任年月日
初代 荒木諒雄	昭和37年9月11日	昭和41年9月10日
2 松本宏	昭和41年10月6日	昭和45年10月5日
3 杉田友重	昭和45年11月16日	昭和47年7月31日
4 山内吉男	昭和49年11月11日	昭和53年11月10日
5 〃	昭和53年11月11日	昭和57年11月10日
6 吉岡友則	昭和57年11月13日	昭和61年11月12日
7 石本幸雄	昭和62年4月1日	平成2年3月30日
8 〃	平成2年4月2日	平成4年6月18日
9 向井俊久	平成4年7月1日	平成8年6月29日
10 〃	平成8年7月1日	平成12年6月30日
11 〃	平成12年7月1日	平成16年6月30日
12 松尾春郎	平成16年7月1日	平成18年8月10日
13 高畠進一	平成18年12月25日	平成22年12月23日
14 〃	平成22年12月25日	

* 平成19年4月1日から助役制から副市長制へ移行

歴代収入役

氏名	就任年月日	退任年月日
初代 片岡藤雄	昭和37年9月11日	昭和41年9月10日
2 〃	昭和41年10月6日	昭和45年10月5日
3 宮田喜作	昭和45年11月16日	昭和47年7月31日
4 島崎優勝	昭和47年10月4日	昭和51年10月3日
5 渋谷武	昭和51年11月4日	昭和55年11月3日
6 吉岡友則	昭和56年1月20日	昭和57年11月12日
7 金谷勝美	昭和57年11月13日	昭和60年6月10日
8 山崎厚志	昭和60年6月17日	平成元年6月16日
9 〃	平成元年6月17日	平成5年6月16日
10 〃	平成5年6月17日	平成9年6月16日
11 山田弘義	平成9年6月17日	平成13年6月16日
12 〃	平成13年6月17日	平成16年3月31日
13 楠公尚	平成16年4月1日	平成19年3月31日

* 平成19年4月1日から収入役制廃止

名誉市民

氏名	推挙年月日	備考
故 大谷米太郎	昭和 38年 10月 26日	明治 14年 7月 24日 生 昭和 43年 5月 15日 没
故 大谷竹次郎	昭和 38年 10月 26日	明治 28年 4月 27日 生 昭和 46年 11月 21日 没

歴代市議会議員・副議長
議 長

歴代	氏名	在職期間	歴代	氏名	在職期間
初代	片山 弥一	昭37. 9. 11 ~ 昭39. 9. 11	26	石崎 正義	昭63. 9. 12 ~ 平元. 9. 11
2	齊田 実	昭39. 9. 11 ~ 昭41. 9. 1	27	石尾 孝之	平元. 9. 11 ~ 平2. 9. 1
3	片山 弥一	昭41. 9. 16 ~ 昭42. 9. 16	28	中川 義男	平2. 9. 6 ~ 平3. 9. 9
4	渋谷 武	昭42. 9. 16 ~ 昭43. 9. 14	29	前田 勝治	平3. 9. 9 ~ 平4. 9. 11
5	中山 豊一	昭43. 9. 14 ~ 昭44. 9. 12	30	栖原 明	平4. 9. 11 ~ 平5. 9. 8
6	筱岡 六郎	昭44. 9. 12 ~ 昭45. 9. 1	31	高沢 儀雄	平5. 9. 8 ~ 平6. 9. 1
7	福島 清正	昭45. 9. 10 ~ 昭46. 9. 13	32	石尾 孝之	平6. 9. 8 ~ 平7. 9. 13
8	中西 一郎	昭46. 9. 13 ~ 昭47. 10. 3	33	松井 貞二	平7. 9. 13 ~ 平8. 9. 13
9	安田 芳信	昭47. 10. 3 ~ 昭48. 9. 3	34	中川 義男	平8. 9. 13 ~ 平9. 9. 10
10	義浦 文夫	昭48. 9. 3 ~ 昭49. 9. 1	35	野村 博司	平9. 9. 10 ~ 平10. 9. 1
11	沼田 益太郎	昭49. 9. 3 ~ 昭50. 9. 11	36	宮西 佐作	平10. 9. 4 ~ 平11. 9. 6
12	宮田 勇	昭50. 9. 11 ~ 昭51. 9. 13	37	前田 勝治	平11. 9. 6 ~ 平12. 9. 8
13	白川 正男	昭51. 9. 13 ~ 昭52. 9. 16	38	白川 信夫	平12. 9. 8 ~ 平13. 9. 10
14	高田 庄三	昭52. 9. 16 ~ 昭53. 9. 1	39	西野 正一	平13. 9. 10 ~ 平14. 9. 1
15・16	沼田 益太郎	昭53. 9. 4 ~ 昭55. 9. 10	40	中山 晃	平14. 9. 4 ~ 平15. 9. 3
17	柴田 与四央	昭55. 9. 10 ~ 昭56. 9. 8	41	筱岡 貞郎	平15. 9. 3 ~ 平16. 9. 6
18	筱岡 与次平	昭56. 9. 8 ~ 昭57. 9. 1	42	石尾 太八	平16. 9. 6 ~ 平17. 9. 7
19・20	稗田 嘉雄	昭57. 9. 6 ~ 昭58. 12. 5	43	高橋 佐多史	平17. 9. 7 ~ 平18. 9. 1
21	吉田 甚作	昭58. 12. 5 ~ 昭59. 12. 11	44	尾山 喜次	平18. 9. 6 ~ 平19. 9. 5
22	義浦 文夫	昭59. 12. 11 ~ 昭60. 9. 14	45	多田 勲	平19. 9. 5 ~ 平20. 9. 8
23	石崎 正義	昭60. 9. 14 ~ 昭61. 9. 1	46	中西 正史	平20. 9. 8 ~ 平21. 9. 8
24	高沢 儀雄	昭61. 9. 5 ~ 昭62. 9. 11	47	沼田 信良	平21. 9. 8 ~ 平22. 9. 1
25	富田 三則	昭62. 9. 11 ~ 昭63. 9. 12	48	中村 重樹	平22. 9. 7 ~

副議長

歴代	氏名	在職期間	歴代	氏名	在職期間
初代	中山 源二	昭37. 9. 11 ~ 昭38. 9. 11	27	前田 勝治	昭63. 9. 12 ~ 平元. 9. 11
2	武田 殖	昭38. 9. 11 ~ 昭39. 9. 11	28	山本 章	平元. 9. 11 ~ 平2. 9. 1
3	筱岡 六郎	昭39. 9. 11 ~ 昭41. 9. 1	29	前田 勝治	平2. 9. 6 ~ 平3. 9. 9
4	福島 清正	昭41. 9. 16 ~ 昭42. 9. 16	30	栖原 明	平3. 9. 9 ~ 平4. 9. 11
5	安田 芳信	昭42. 9. 16 ~ 昭43. 9. 14	31	野村 博司	平4. 9. 11 ~ 平5. 9. 8
6	胡麻島三喜雄	昭43. 9. 14 ~ 昭44. 9. 12	32	松井 貞二	平5. 9. 8 ~ 平6. 9. 1
7	義浦 文夫	昭44. 9. 12 ~ 昭45. 9. 1	33	荒永 弘	平6. 9. 8 ~ 平7. 9. 13
8	田悟 四佐雄	昭45. 9. 10 ~ 昭46. 9. 13	34	宮西 佐作	平7. 9. 13 ~ 平8. 9. 13
9	多加 喜多	昭46. 9. 13 ~ 昭47. 10. 3	35	大野 郁文	平8. 9. 13 ~ 平9. 9. 10
10	高田 庄三	昭47. 10. 3 ~ 昭48. 9. 3	36	白川 信夫	平9. 9. 10 ~ 平10. 9. 1
11	柴田 与四央	昭48. 9. 3 ~ 昭49. 9. 1	37	西野 正一	平10. 9. 4 ~ 平11. 9. 6
12	白川 正男	昭49. 9. 3 ~ 昭50. 9. 11	38	中山 晃	平11. 9. 6 ~ 平12. 9. 8
13	高田 幸作	昭50. 9. 11 ~ 昭51. 9. 13	39	筱岡 貞郎	平12. 9. 8 ~ 平13. 9. 10
14	筱岡 与次平	昭51. 9. 13 ~ 昭52. 9. 16	40	石尾 太八	平13. 9. 10 ~ 平14. 9. 1
15	高瀬 貞雲	昭52. 9. 16 ~ 昭53. 9. 1	41	高橋 佐多史	平14. 9. 4 ~ 平15. 9. 3
16	稗田 嘉雄	昭53. 9. 4 ~ 昭54. 9. 10	42	尾山 喜次	平15. 9. 3 ~ 平16. 9. 6
17	吉田 甚作	昭54. 9. 10 ~ 昭55. 9. 10	43	多田 勲	平16. 9. 6 ~ 平17. 9. 7
18	野村 武司	昭55. 9. 10 ~ 昭56. 6. 25	44	中西 正史	平17. 9. 7 ~ 平18. 9. 1
19・20	石崎 正義	昭56. 7. 17 ~ 昭57. 9. 1	45	沼田 信良	平18. 9. 6 ~ 平19. 9. 5
21	高沢 儀雄	昭57. 9. 6 ~ 昭58. 9. 6	46	中村 重樹	平19. 9. 5 ~ 平20. 9. 8
22	沢田 昭一	昭58. 9. 6 ~ 昭59. 9. 10	47	嶋田 幸恵	平20. 9. 8 ~ 平21. 9. 8
23	富田 三則	昭59. 9. 10 ~ 昭60. 9. 14	48	高橋 庸佳	平21. 9. 8 ~ 平22. 9. 1
24	寺西 喜嗣	昭60. 9. 14 ~ 昭61. 9. 1	49	石田 義弘	平22. 9. 7 ~
25	石尾 孝之	昭61. 9. 5 ~ 昭62. 9. 11			
26	中川 義男	昭62. 9. 11 ~ 昭63. 9. 12			

選挙人名簿登録者数(投票区別)

平成23年9月2日現在

投票区	男	女	計
石動第1投票区	2,092	2,357	4,449
石動第2投票区	711	773	1,484
南谷第1投票区	216	230	446
南谷第2投票区	193	207	400
埴生投票区	1,759	1,857	3,616
松沢投票区	1,157	1,246	2,403
正得役票区	574	618	1,192
荒川投票区	831	860	1,691
子撫投票区	458	539	997
宮島投票区	259	242	501
北蟹谷投票区	616	658	1,274
若林投票区	583	675	1,258
津沢投票区	1,288	1,420	2,708
水島投票区	805	893	1,698
藪波投票区	843	909	1,752
東蟹谷投票区	604	635	1,239
計	12,989	14,119	27,108

資料；選挙管理委員会

選挙人名簿登録者数(年次別)

各年9月2日現在

年次	男	女	計
10	13,381	14,890	28,271
11	13,411	14,874	28,285
12	13,465	14,866	28,331
13	13,472	14,898	28,370
14	13,443	14,915	28,358
15	13,445	14,920	28,365
16	13,467	14,871	28,338
17	13,461	14,830	28,291
18	13,374	14,718	28,092
19	13,270	14,546	27,816
20	13,208	14,396	27,604
21	13,160	14,361	27,521
22	13,103	14,259	27,362
23	12,989	14,119	27,108

資料；選挙管理委員会

選挙種類別投票率

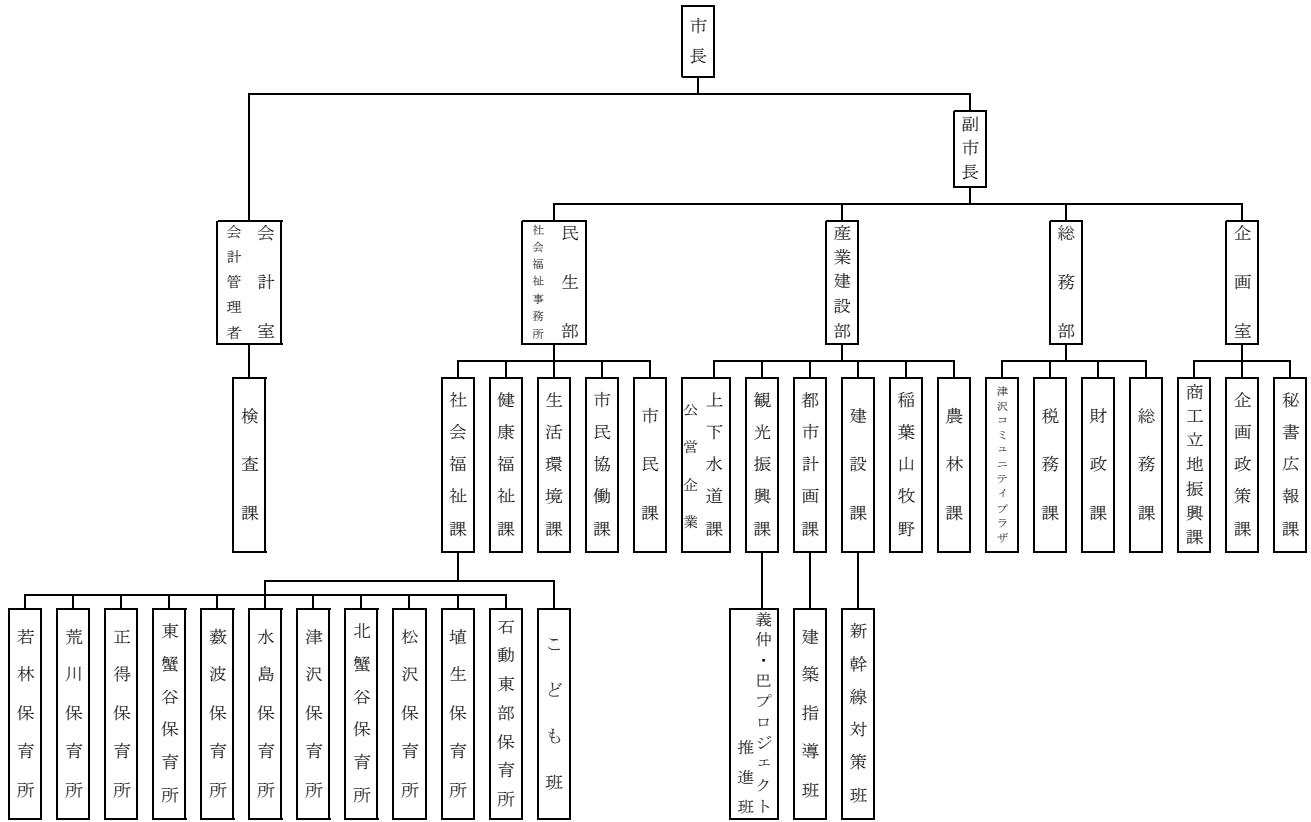
選挙の種類	当日有権者数			投票者数			投票率(%)		
	総数	男	女	総数	男	女	総数	男	女
平元. 7.23 選挙区 参議院議員 比例代表	27,337	12,940	14,397	19,602	9,609	9,993	71.71	74.26	69.41
平 2. 2.18 衆議院議員	27,337	12,940	14,397	19,600	9,609	9,991	71.70	74.26	69.40
平 2. 2.18 衆議院議員	27,331	12,920	14,411	22,826	10,867	11,959	83.52	84.11	82.99
平 2. 8.5 市議会議員	27,340	12,910	14,430	23,656	11,011	12,645	86.53	85.29	87.63
平 2.11.25 市長	(選挙人名簿登録者数)			無投票					
	27,436	12,942	14,494						
平 3. 4. 7 県議会議員	(選挙人名簿登録者数)			無投票					
	27,504	12,966	14,538						
平 4. 7.26 選挙区 参議院議員 比例代表	27,548	13,012	14,536	16,108	7,969	8,139	58.47	61.24	55.99
	27,548	13,012	14,536	16,107	7,969	8,138	58.47	61.24	55.99
平 4.10.25 県知事	27,473			14,111	6,637	7,474	51.36	51.15	51.56
平 5. 7.18 衆議院議員	27,715			21,834	10,407	11,427	78.78	79.65	78.01
平 6. 8.14 市議会議員	27,703			23,569	11,049	12,520	85.08	84.67	85.44
平 6.11.20 市長	(選挙人名簿登録者数)			無投票					
	27,922	13,149	14,773						
平 7. 4. 9 県議会議員	27,835	13,082	14,753	23,234	10,840	12,394	83.47	82.86	84.01
平 7. 7.23 選挙区 参議院議員 比例代表	28,012	13,181	14,831	13,512	6,911	6,601	48.24	52.43	44.51
	28,012	13,181	14,831	13,511	6,910	6,601	48.23	52.42	44.51
平 8.10.20 県知事	28,125			17,923	8,790	9,133	63.73	66.20	61.51
平 8.10.20 小選挙区 衆議院議員 比例代表	28,172	13,304	14,868	17,922	8,788	9,134	63.62	66.06	61.43
	28,172	13,304	14,868	17,918	8,786	9,132	63.60	66.04	61.42
平10. 7.12 選挙区 参議院議員 比例代表	28,175	13,326	14,849	18,051	8,906	9,145	64.07	66.83	61.59
	28,175	13,326	14,849	18,049	8,906	9,143	64.06	66.83	61.59
平10. 8. 2 市議会議員	28,061	13,289	14,772	24,335	11,429	12,906	86.72	86.00	87.37
平10.11.15 市長	(選挙人名簿登録者数)			無投票					
	28,261	13,387	14,874						
平11. 4.11 県議会議員	28,097	13,299	14,798	23,156	10,910	12,246	82.41	82.04	82.75
平12. 6.25 小選挙区 衆議院議員 比例代表	28,274	13,421	14,853	19,358	9,408	9,950	68.47	70.10	66.99
	28,281	13,424	14,857	19,353	9,405	9,948	68.43	70.06	66.96
平12.10. 9 県知事	28,221	13,403	14,818	13,298	6,358	6,940	47.12	47.44	46.83
平13. 7.29 選挙区 参議院議員 比例代表	28,337	13,463	14,874	17,229	8,471	8,758	60.80	62.92	58.88
	28,337	13,463	14,874	17,235	8,475	8,760	60.80	62.93	58.87
平14. 8. 4 市議会議員	28,153	13,342	14,811	22,905	10,703	12,202	81.36	80.22	82.38

選挙の種類	当日有権者数			投票者数			投票率(%)		
	総数	男	女	総数	男	女	総数	男	女
平14.11.17 市長	28,141	13,352	14,789	16,109	7,614	8,495	57.24	57.03	57.44
平15.4.13 県議会議員	28,133	13,335	14,798	17,951	8,501	9,450	63.81	63.75	63.86
平15.11.19 小選挙区 衆議院議員 比例代表	28,319	13,423	14,896	17,637	8,610	9,027	62.28	64.14	60.60
平16.7.11 選挙区 参議院議員 比例代表	28,306	13,444	14,862	16,981	8,341	8,640	59.99	62.04	58.13
平16.10.17 県知事	28,320	13,450	14,870	16,985	8,342	8,643	59.98	62.02	58.12
平17.9.11 小選挙区 衆議院議員 比例代表	28,227	13,417	14,810	10,999	5,407	5,592	38.97	40.30	37.76
平17.9.11 衆議院議員 比例代表	28,233	13,433	14,800	21,412	10,313	11,099	75.84	76.77	74.99
平18.8.6 市議会議員	28,248	13,440	14,808	21,407	10,309	11,098	75.78	76.70	74.95
平18.11.19 市長	27,923	14,618	13,305	20,697	10,995	9,702	74.12	75.22	72.92
平18.11.19 市議会議員補欠	27,854	14,585	13,269	21,753	11,451	10,313	78.14	78.51	77.72
平18.11.19 市議会議員補欠	27,854	14,585	13,269	21,753	11,446	10,313	78.10	78.48	77.68
平19.4.8 県議会議員	(選挙人名簿登録者数)			無投票					
平19.4.8 県議会議員	27,976	13,325	14,651						
平19.7.29 選挙区 参議院議員 比例代表	27,821	13,268	14,553	19,379	9,380	9,999	69.66	70.70	68.71
平19.7.29 参議院議員 比例代表	27,821	13,268	14,553	19,378	9,379	9,999	69.65	70.69	68.71
平20.10.19 県知事	27,483	13,143	14,340	12,652	6,073	6,579	46.04	46.21	45.88
平21.8.30 小選挙区 衆議院議員 比例代表	27,495	13,144	14,351	22,416	10,798	11,618	81.53	82.15	80.96
平21.8.30 衆議院議員 比例代表	27,495	13,144	14,351	22,412	10,795	11,617	81.51	82.13	80.95
平21.10.4 県議会議員補欠	(選挙人名簿登録者数)			無投票					
平21.10.4 県議会議員補欠	27,517	13,162	14,355						
平22.7.11 選挙区 参議院議員 比例代表	27,358	13,095	14,263	20,728	9,980	10,748	75.77	76.21	75.36
平22.7.11 参議院議員 比例代表	27,358	13,095	14,263	20,729	9,980	10,749	75.77	76.21	75.36
平22.8.8 市議会議員	27,193	13,028	14,165	19,976	9,498	10,478	73.46	72.90	73.97
平22.11.21 市長	(選挙人名簿登録者数)			無投票					
平22.11.21 市長	27,327	13,082	14,245						
平23.4.10 県議会議員	27,034	12,948	14,086	19,674	9,373	10,301	72.39	73.13	72.78

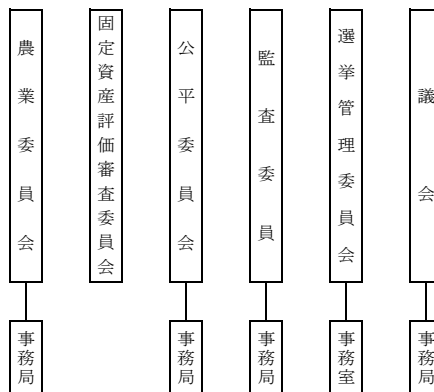
資料；選挙管理委員会

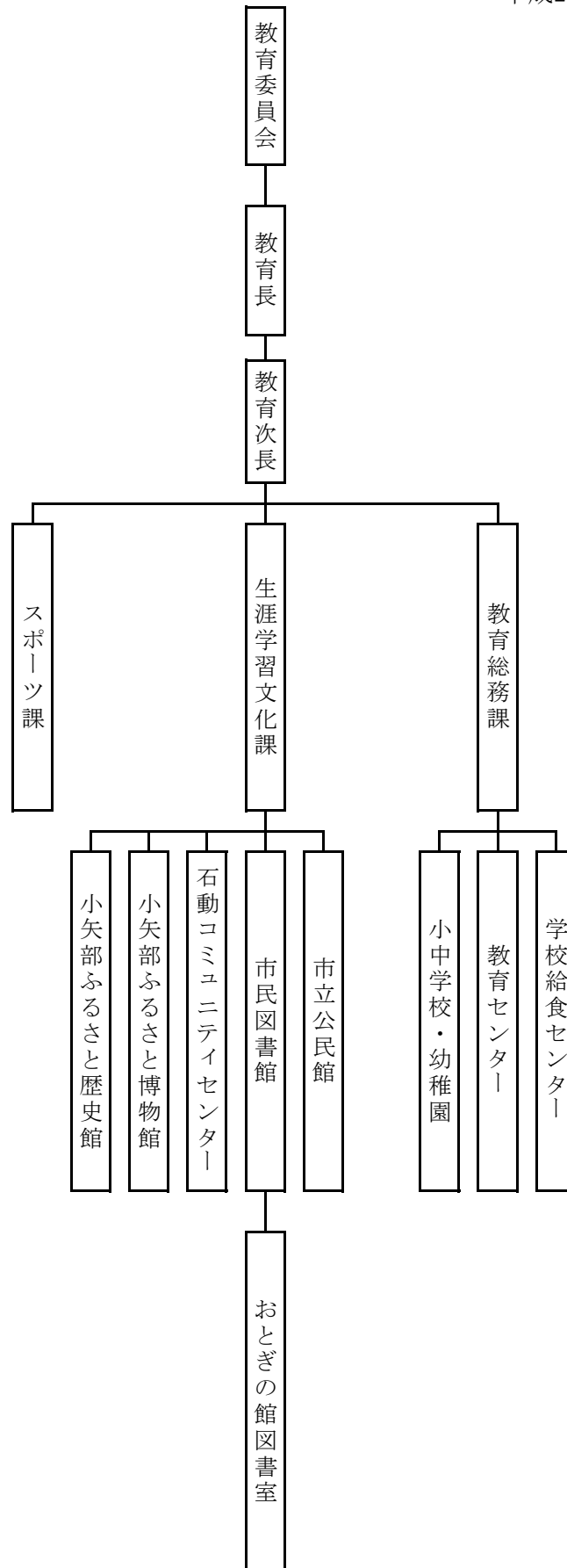
平成23年度 小矢部市行政組織機構図（市長部局）

平成23年4月1日現在



(その他の事務部局)





職員数

平成23年4月1日現在

課名	男	女	計	課名	男	女	計	課名	男	女	計
秘書広報課	2	2	4	観光振興課 (産業建設部長)	6		6	教育委員会 (教育長・教育次長)	15	12	27
企画政策課 (企画室長)	5		5	上下水道課	11	2	13	(教育総務課)	(5)	(1)	(6)
商工立地振興課	3		3	(内公営企業)	(6)	(1)	(7)	(小学校)		(1)	(1)
総務課 (総務部長)	9	3	12	市民課 (民生部長)	7	8	15	(中学校)	(1)	(2)	(3)
財政課	7	1	8	市民協働課	3	1	4	(幼稚園)		(3)	(3)
税務課	13	3	16	生活環境課	4	2	6	(給食センター)	(2)		(2)
津沢コミュニ ティプラザ		3	3	健康福祉課	2	14	16	(生涯学習文化課)	(4)	(4)	(8)
農林課	11	1	12	社会福祉課	6	6	12	(図書館)		(1)	(1)
稲葉山牧野	3		3	保育所	1	61	62	(スポーツ課)	(3)		(3)
建設課	7	1	8	会計課 (会計管理者)	2	2	4	議会事務局 (事務局長)	3	2	5
都市計画課 (産業建設部次長)	5	2	7	検査課	2		2				
								合 計	127	126	253

一般会計決算の推移

(1) 歳 入

単位；千円

科目	年度						平成22年度	
	平成17年度	平成18年度	平成19年度	平成20年度	平成21年度	金 額	構成比(%)	
市 税	4,037,885	4,109,715	4,542,712	4,511,522	4,272,807	4,232,944	27.5	
地 方 譲 与 税	355,111	509,214	226,834	223,128	214,198	213,396	1.4	
利 子 割 交 付 金	25,259	18,487	23,062	21,964	21,171	17,952	0.1	
配 当 割 交 付 金	12,463	16,941	20,039	8,746	6,599	8,056	0.1	
株 式 譲 渡 所 得 割 交 付 金	15,480	15,058	12,542	3,588	2,670	2,420	0.0	
地 方 消 費 税 交 付 金	321,493	327,182	316,382	285,920	296,154	295,647	1.9	
ゴ ル フ 場 利 用 税 交 付 金	39,728	35,838	33,648	31,371	31,145	29,059	0.2	
自 動 車 取 得 税 交 付 金	111,914	116,004	106,208	94,122	64,268	54,893	0.4	
地 方 特 例 交 付 金	128,452	89,169	21,901	39,532	52,638	51,019	0.3	
地 方 交 付 税	3,331,691	3,025,071	2,879,389	2,977,257	3,278,955	3,617,339	23.5	
交 通 安 全 対 策 特 別 交 付 金	6,886	7,125	6,829	6,276	6,532	6,214	0.1	
分 担 金 及 び 負 担 金	293,132	302,065	290,833	272,732	264,960	235,486	1.5	
使 用 料 及 び 手 数 料	257,158	235,631	227,221	225,562	216,748	223,009	1.5	
国 庫 支 出 金	887,219	588,443	594,070	1,344,250	1,219,011	1,346,024	8.7	
県 支 出 金	618,496	512,896	572,628	574,959	703,539	1,214,468	7.9	
財 産 収 入	37,264	33,781	39,309	56,368	99,954	51,930	0.3	
寄 附 金	1,000	7,500		13,018	2,351	3,195	0.0	
繰 入 金	586,352	598,243	585,600	28,905	218,388	231,248	1.5	
繰 越 金	444,653	384,795	373,404	577,679	1,185,010	929,114	6.0	
諸 収 入	764,478	848,721	1,012,661	984,935	942,028	914,151	5.9	
市 債	1,141,900	1,085,700	899,600	731,300	1,099,800	1,732,900	11.2	
歳 入 合 計	13,418,014	12,867,579	12,784,872	13,013,134	14,198,926	15,410,464	100.0	

資料；財政課

(2) 歳出(目的別)

単位；千円

科目	年度	平成17年度	平成18年度	平成19年度	平成20年度	平成21年度	平成22年度	
							金額	構成比(%)
議会費		189,871	174,958	166,482	165,348	162,571	162,089	1.1
総務費		1,832,982	1,917,272	1,755,696	1,834,471	2,735,057	2,026,680	14.1
民生費		2,576,528	2,605,593	2,699,068	2,629,739	2,742,689	3,151,409	21.9
衛生費		1,604,387	1,542,741	1,510,390	1,418,279	1,378,103	1,428,123	9.9
労働費		22,821	22,654	22,359	22,662	21,909	21,932	0.1
農林水産業費		864,772	644,298	672,935	557,039	612,522	1,066,047	7.4
商工費		791,974	781,590	792,503	778,211	843,640	831,309	5.8
土木費		1,472,009	1,466,727	1,458,417	1,458,733	1,498,592	2,137,062	14.9
消防費		515,963	394,252	384,264	379,445	390,285	445,630	3.1
教育費		1,265,347	1,287,704	1,229,126	1,097,988	1,356,473	1,764,354	12.3
災害復旧費		41,144	106,019	34,667	9,131	3,221	1,061	0.0
公債費		1,855,421	1,550,367	1,481,286	1,477,078	1,524,750	1,349,377	9.4
子備費		-	-	-	-	-	-	0.0
歳出合計		13,033,219	12,494,175	12,207,193	11,828,124	13,269,812	14,385,073	100.0

歳出(性質別)

単位；千円

科目	年度	平成17年度	平成18年度	平成19年度	平成20年度	平成21年度	平成22年度	
							金額	構成比(%)
人件費		2,887,250	2,846,290	2,762,039	2,627,863	2,486,299	2,428,094	16.9
扶助費		940,786	922,360	1,107,585	1,135,157	1,168,477	1,568,597	10.9
公債費		1,921,669	1,550,367	1,481,286	1,477,078	1,524,750	1,349,377	9.4
物件費		1,940,594	1,888,390	1,810,721	1,614,530	1,729,800	1,837,411	12.8
維持補修費		305,851	190,224	213,301	213,947	279,944	348,469	2.4
補助費等		1,092,364	1,147,819	1,006,561	922,396	1,496,246	1,061,903	7.4
積立金		214,766	183,768	221,273	308,900	362,612	453,274	3.1
投資及び出資金		4,032	9,905	7,894	16,317	19,190	53,710	0.4
貸付金		638,400	668,880	619,480	619,000	619,480	620,440	4.3
繰出金		1,416,296	1,409,801	1,474,879	1,550,333	1,644,894	1,705,087	11.9
普通建設事業費		1,630,067	1,570,352	1,467,507	1,333,472	1,934,802	2,957,619	20.5
災害復旧事業費		41,144	106,019	34,667	9,131	3,318	1,092	0.0
歳出合計		13,033,219	12,494,175	12,207,193	11,828,124	13,269,812	14,385,073	100.0

資料；財政課

特別会計決算額の推移

(1) 歳 入

単位；千円

会 計 別	平成17年度	平成18年度	平成19年度	平成20年度	平成21年度	平成22年度
公共用地先行取得事業	141	109	654	2,267	5,432	12,135
国民健康保険事業	2,621,661	2,880,537	3,246,754	2,959,396	2,918,827	2,987,333
老人保健医療事業	4,052,873	4,036,233	3,836,047	377,957	18,216	5,359
後期高齢者医療事業				655,489	728,515	728,040
下水道事業	2,019,341	1,909,291	2,049,371	2,521,839	2,231,037	1,829,611
農業集落排水事業	192,342	188,379	178,925	210,711	171,532	165,738
ケーブルテレビ事業	321,990	327,387	357,403			
水道事業	878,670	870,882	969,661	901,448	853,340	804,851
収益的収入	679,784	639,942	591,458	552,274	557,636	592,427
資本的収入	198,886	230,940	378,203	349,174	295,704	212,424

(2) 歳 出

単位；千円

会 計 別	平成17年度	平成18年度	平成19年度	平成20年度	平成21年度	平成22年度
公共用地先行取得事業	100	0	600	2,168	5,305	12,071
国民健康保険事業	2,556,368	2,778,336	3,164,370	2,911,493	2,784,818	2,916,119
老人保健医療事業	4,085,875	4,021,184	3,861,135	364,857	13,239	5,359
後期高齢者医療事業				655,423	726,362	727,391
下水道事業	2,017,791	1,908,341	2,049,371	2,521,839	2,231,037	1,829,611
農業集落排水事業	192,342	188,379	178,925	210,711	171,532	165,738
ケーブルテレビ事業	315,883	326,107	357,403			
水道事業	979,184	978,819	1,140,832	1,023,968	982,411	913,874
収益的支出	595,754	594,459	602,658	538,694	530,024	541,359
資本的支出	383,430	384,360	538,174	485,274	452,387	372,515

資料；財政課

小矢部市財政力指数

単位；千円

年 度	基準財政需要額	基準財政収入額	財政力指数 (3箇年平均)
8	6,988,734	4,182,913	0.605
9	7,326,506	4,164,445	0.591
10	7,644,542	4,178,363	0.572
11	7,791,005	3,982,047	0.542
12	7,742,048	3,910,303	0.521
13	7,564,195	3,911,697	0.511
14	7,180,716	3,768,093	0.516
15	6,658,642	3,595,308	0.527
16	6,413,767	3,658,899	0.545
17	6,399,987	3,725,406	0.564
18	6,252,448	3,816,457	0.587
19	6,245,836	3,964,958	0.609
20	6,315,404	3,982,473	0.625
21	6,360,974	3,753,303	0.618
22	6,371,309	3,544,624	0.592

資料；財政課

市有財産

平成23年3月31日現在

土 地 (㎡)	建 物 (㎡)	有価証券 (千円)	債 権 (千円)	基 金 (千円)
2,111,838.94	164,465.43	10,679	57,204	2,538,497

資料；財政課

市税の収納状況

単位：千円、%

税目	平成17年度			平成18年度			平成19年度			平成20年度			平成21年度			平成22年度		
	調定額	収入額	収納率	調定額	収入額	収納率	調定額	収入額	収納率	調定額	収入額	収納率	調定額	収入額	収納率	調定額	収入額	収納率
総額	4,366,480	4,037,703	92.47	4,407,648	4,109,715	93.24	4,871,128	4,542,711	93.26	4,809,957	4,511,521	93.80	4,616,656	4,272,807	92.55	4,579,819	4,232,943	92.43
市民税	1,428,108	1,351,445	94.63	1,532,867	1,455,820	94.97	1,937,322	1,848,812	95.43	1,862,723	1,775,640	95.32	1,780,776	1,681,675	94.43	1,720,852	1,628,110	94.61
個人市税	1,132,230	1,059,599	93.59	1,223,035	1,149,457	93.98	1,605,901	1,521,317	94.73	1,618,852	1,535,906	94.88	1,565,814	1,472,184	94.02	1,426,753	1,340,139	93.93
法人市民税	295,878	291,846	98.64	309,832	306,363	98.88	331,421	327,495	98.82	243,871	239,734	98.30	214,962	209,491	97.45	294,099	287,971	97.92
固定資産税	2,708,024	2,460,878	90.87	2,643,037	2,425,768	91.78	2,703,069	2,466,481	91.25	2,721,577	2,513,308	92.35	2,618,099	2,377,279	90.80	2,628,836	2,378,603	90.48
固定資産税 交付金 繰入金	2,692,467	2,445,321	90.82	2,625,630	2,408,361	91.73	2,686,519	2,449,931	91.19	2,707,052	2,498,783	92.31	2,604,214	2,363,394	90.75	2,615,572	2,365,339	90.43
軽自動車税	67,610	64,464	95.35	69,640	66,257	95.14	71,100	67,781	95.33	72,245	69,161	95.73	73,823	69,895	94.68	75,028	71,127	94.80
市たばこ 消費税	159,106	159,106	100.00	160,148	160,148	100.00	158,188	158,188	100.00	152,202	152,202	100.00	143,015	143,015	100.00	154,097	154,097	100.00
財産税	171	171	100.00	197	197	100.00	138	138	100.00	150	150	100.00	207	207	100.00	202	202	100.00
特別土地 保有税	1,589	0	0.00	-	-	-	-	-	-	-	-	-	-	-	-	-	-	-
入湯税	1,872	1,639	87.55	1,758	1,525	86.75	1,311	1,311	100.00	1,060	1,060	100.00	736	736	100.00	804	804	100.00

資料：税務課