

平成27年度

小矢部市統計書

平成28年3月

小 矢 部 市

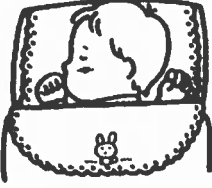
目 次

●市民のくらし	1	●農 業	20
●土地・気象	2	専兼業別農家数及び農業就業人口	
位置と地勢		経営耕地面積規模別経営体数	
市域の変遷		経営耕地・借入耕地の状況	
市の面積広ぼう		地区別専業兼業別農家数	
市役所の位置		経営耕地の状況等	
地勢（標高別面積）		主要農作物の作付面積と収穫量	
地目別面積		農地転用状況	
気象状況（月別）		農林業経営体数	
気象状況（過去5年間）		総農家数等	
●人 口	7	組織形態別経営体数	
人口の推移		農業用機械の所有経営体数と所有台数	
人口動態の推移		●林 業	25
地方別転入出の動き		所有形態別林野面積	
地区別人口および世帯数		森林資源内訳（民有林）	
外国人登録数		保有山林面積規模別経営体数	
世帯および人口の推移		●金 融	27
世帯人員別世帯数		金融機関店舗数	
人口集中地区（DID）		●土木・建設	28
地区別人口		道路橋梁の状況	
年齢別人口		法の適用および都市計画区域	
労働力状態		地域地区	
産業構造別就業者数		都市計画施設	
産業別就業者数		促進区域	
従業上の地位別就業者数		市街地開発事業	
地区別年齢別人口		市街地再開発事業	
●事 業 所	16	市営住宅の状況	
産業大分類別の事業所数、従業者数の推移		住宅の所有関係別世帯数及び畳数	
●商 業	17	公園の状況	
商店数、従業者数、年間商品販売額の推移		●水道・電気	38
商店数内訳		水道普及状況	
●工 業	18	配水量	
年次別工業の推移		用途別使用戸数	
産業中分類別事業所数、従業者数及び製造品出荷額等		用途別使用水量	
従業者規模別事業所数、従業者数、製造品出荷額等		電気の契約口数	
		使用電力量	

●通信・運輸	40	●公害	62
郵便施設の状況		公害苦情受理件数	
鉄道輸送状況			
自動車台数および原付自転車台数			
電話の加入状況			
北陸自動車道小矢部インター状況			
路線バス運行状況			
●労働・社会保障	45	●教育・文化	63
最近5箇年間の産業別、規模別新規求人、充足状況		幼稚園別園児数、学級数及び教職員数	
中高年齢者職業紹介状況		小学校別児童数、学級数及び教職員数	
雇用保険取扱い状況		中学校別生徒数、学級数及び教職員数	
平成27年3月卒業者の産業別、規模別、求人就職状況		児童生徒体位平均値	
国民健康保険運営状況		公民館関係職員	
国民年金被保険者の状況		社会教育団体	
年金受給権者の状況		スポーツ推進委員	
基礎年金受給権者の状況		体育施設利用状況	
敬老福祉年金等給付状況		市文化財一覧	
民生委員・児童委員		指定文化財件数一覧	
生活保護世帯数・人員の推移		宗派、教派別宗教法人	
生活保護費の推移		市立図書館の利用状況	
年齢別保育児童数		市立図書館蔵書数	
		総合会館利用状況	
		勤労青少年ホーム利用状況	
		クロスランドおやべ利用状況	
		サイクリングターミナル利用状況	
		津沢コミュニティプラザ利用状況	
●保健・衛生	53	●行 政	81
し尿処理状況		歴代市長、副市長（助役）、収入役	
ごみ処理状況		名誉市民	
医療関係従事者数		歴代市議会議長、副議長	
医療機関		選挙人名簿登録者数（投票区別）	
主要死因別死亡者数		選挙人名簿登録者数（年次別）	
予防接種の状況		選挙種別投票率	
		市行政機構図	
		職員数	
●治安・災害	56	●財 政	90
消防施設		一般会計決算の推移	
災害発生状況		特別会計決算額の推移	
程度別火災発生件数		小矢部市財政力指数	
原因別・月別火災状況		市有財産	
過去4年間の出火原因		市税の収納状況	
救急活動状況			
路線別交通事故発生状況			
月別交通事故発生件数			
交通事故等の推移			
原因別交通事故発生件数			
罪種別刑法犯発生および検挙数			

市民の暮らし(平成27年)

出生



1日に0.54人

死亡




1日に1.11人

結婚



1か月に14.2人

離婚




1か月に2.6人

転入



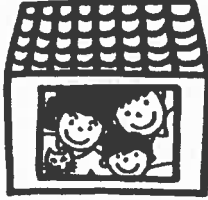
1日に2.22人

転出




1日に2.04人

世帯人員



1世帯に3.04人

ごみ処理量



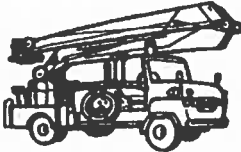
1日に22.1t

医師



180世帯に1人

消防ポンプ車



570世帯に1台

火災



52.1日に1件

交通事故



3.7日に1件

教員




小学生16.2人に1人
中学生12.3人に1人

市職員



市民123.5人に1人

当初予算額
(一般会計)



市民1人当たり
450,773円

市税



市民1人当たり
139,279円

位置と地勢

小矢部市は富山県の西端に位置し、高岡市、砺波市、南砺市、石川県金沢市及び津幡町と接しています。

市の西北部は標高346mの稲葉山をはじめとする丘陵地帯で、東南部は砺波平野の一角を占める水稲単作の穀倉地帯です。

本市における最大河川の小矢部川は、南から北々東にむかって市域を貫流しています。

市域の変遷

廃置分合の町村名	人口(人)	面積(km ²)	廃置分合後の市町名	人口(人)	面積(km ²)	施行年月日	種別
石動町	10,181	3.49	石動町 第1次	(S25国調) 22,454	68.10	昭和 28.9.10	合体
南谷村	2,200	15.65					
埴生村	2,453	9.90					
松沢村	1,877	5.45					
正得村	1,471	4.30					
荒川村	1,648	3.92					
子撫村	1,359	9.10					
宮島村	1,265	16.29	砺中町 第1次	7,829	20.01	昭和 29.7.20	合体
津沢町	3,159	5.51					
藪波村	2,073	7.53					
水島村	2,597	6.97	石動町 第2次	25,158	94.44	昭和 29.10.1	編入
石動町	22,454	68.10					
北蟹谷村	2,704	26.34	砺中町 第2次	9,855	31.32	昭和 29.11.18	合体
砺中町	7,829	20.01					
東蟹谷村	2,026	11.31	砺中町 第3次	(S30国調) 10,442	34.48	昭和 32.8.1	編入
砺中町	9,744	31.32					
西野尻村の一部	698	3.16	石動町 第3次	26,973	99.61	昭和 32.9.30	編入
石動町	25,290	94.44					
若林村の一部	1,683	5.17	小矢部市 (35国調)	36,727	134.09	昭和 37.8.1	合体
石動町	26,679	99.61					
砺中町	10,048	34.48					

小矢部市	(H7国調) 35,785	134.11	平成8.8.10付け境界修正
	(H22国調) 32,067	134.07	

市の面積広ぼう

面積 (km ²)	ひろがり	
	東西 (km)	南北 (km)
134.07	13.88	17.65

市役所の位置

所在地	位置		標高
小矢部市本町1番1号	東経	北緯	m 29.0
	136° 52' 18"	36° 40' 21"	

地勢(標高別面積)

区分	総数	50m未満	50m～200m	200m～400m	400m以上
面積 (km ²)	134.07	52.31	70.05	11.71	-
構成比 (%)	100.0	39.0	52.3	8.7	-

地目別面積(単位km²)

年次	総面積	田	畑	宅地	山林	牧野	原野	雑種地	その他
11年	134.11	40.11	2.56	9.05	17.43	0.43	1.38	2.64	60.51
12年	134.11	39.88	2.54	9.09	17.45	0.43	1.38	2.56	60.78
13年	134.11	39.70	2.54	9.22	17.45	0.43	1.38	2.58	60.81
14年	134.11	39.62	2.52	9.26	17.37	0.43	1.38	2.62	60.91
15年	134.11	39.55	2.51	9.24	17.33	0.43	1.38	2.67	61.00
16年	134.11	39.41	2.51	9.40	17.43	0.43	1.38	2.70	60.85
17年	134.11	39.33	2.50	9.47	17.29	0.43	1.38	2.70	61.01
18年	134.11	39.20	2.49	9.52	17.28	0.43	1.38	2.71	61.10
19年	134.11	39.16	2.49	9.54	17.28	0.43	1.38	2.71	61.12
20年	134.11	39.14	2.49	9.55	17.27	0.43	1.38	2.74	61.11
21年	134.11	39.18	2.48	9.59	17.28	0.43	1.38	2.73	61.04
22年	134.11	39.15	2.48	9.64	17.29	0.43	1.38	2.73	61.01
23年	134.11	39.15	2.48	9.65	17.29	0.43	1.38	2.72	61.01
24年	134.11	39.12	2.47	9.68	17.30	0.43	1.38	2.72	61.01
25年	134.11	39.10	2.47	9.69	17.28	0.43	1.38	2.75	61.01
26年	134.11	39.09	2.48	9.70	17.28	0.43	1.38	2.74	61.01
27年	134.07	39.06	2.47	9.73	17.28	0.43	1.38	2.76	60.96

資料：税務課

気象状況(月別)

区分 月別	気温(℃)			降水量(mm)		風速	
	平均	最高	最低	日最大	月計	月最大風速 m/sec	最多風向
平成27年							
1月	1.7	5.0	-1.0	20.5*	208.5*	10.3*	南南西*
2月	2.7	6.3	-0.8	24.5	128.5	9.2	南南西
3月	6.2	10.8	1.8	31.5	143.5	10.6	南南西
4月	12.3	17.1	7.8	25.5	142.5	9.7	北東
5月	18.8	24.6	13.7	29.5	71.5	10.1	西北西
6月	20.5	24.9	17.1	19.0	104.5	9.6	北東*
7月	24.8	29.1	21.3	46.5	151.5	9.5	北東
8月	25.6	29.8	22.3	44.5	135.0	8.9	北東
9月	20.3	24.4	17.1	38.0	213.5	9.1	北東
10月	15.5	20.8	10.8	43.5	89.5	14.9	南南西
11月	12.0	15.6	8.8	36.0	264.5	8.2	南南東
12月	6.4	10.2	2.8	66.5	297.0	13.7*	南南西*

「*」のついた値は、準正常値(統計値を求める対象となる資料の一部が欠けているが、許容する資料数を満たすこと。)を示す。

資料：富山地方気象台砺波地域気象観測所(砺波市五郎丸)

気象状況(過去5年間)

年次	気温 (°C)			風速 (m/sec)			降水量 (mm)			降雪 (cm)	積雪 (cm)	湿度 (%)		
	平均	最高	最低	平均	最大瞬間	最多風向	日最大	月最大	年間			日最大	最深積雪	平均
	23	13.6	35.7	-8.6	1.4	26.2	南西	98.5	329.0	2292	28	61	76.4	96.6
24	14.0	36.8	-7.1	1.5	29.8	西北西	124.0	333.0	2145	33	45	75.2	96.6	8.3

25	13.6	35.0	-8.0	2.3	20.9	南南西	134.5	364.5	2637.0	44	68
26	13.2	35.5	-9.0	2.2	20.6	南南西	71.0	533.5	2439.5	24	30
27	13.9	36.2	-4.2	2.2	27.5	北東	66.5	297.0	1950.0	35	52

年次	最高気温		最低気温		最大瞬間風速	
	値	月日	値	月日	風速	月日
	°C		°C		m/sec	
23	35.7	8.14	-8.6	2.2	26.2	5.29
24	36.8	8.22	-7.1	12.27	29.8	4.3

25	35.0	8.31	-8.0	2.17	20.9	12.21
26	35.5	8.5	-9.0	2.7	20.6	12.17
27	36.2	7.13	-4.2	1.31	27.5	12.4

「*」のついた値は、準正常値（統計値を求める対象となる資料の一部が欠けているが、許容する資料数を満たすこと。）を示す。

資料：平成24年まで 小矢部市消防署、高岡土木センター小矢部土木事務所
平成25年から 富山地方気象台砺波地域気象観測所（砺波市五郎丸）

人口の推移

各年12月末日現在

年次別	世帯数	人 口			男 女 比 女100人 につき男	1世帯 当り 員	人口密度 人/km ²
		総数	男	女			
大正 5年	5,707	35,385	17,839	17,546	101.7	6.2	263.8
10	5,657	34,413	17,230	17,183	100.3	6.1	256.6
昭和 元年	5,774	34,345	17,106	17,239	99.2	5.9	256.1
5	5,852	31,403	15,586	15,817	98.5	5.4	234.1
10	5,889	30,929	15,112	15,817	95.5	5.3	230.6
15	5,723	30,414	14,698	15,716	93.5	5.3	226.8
20	6,714	36,365	17,168	19,197	89.4	5.4	271.1
25	6,687	37,117	18,132	18,985	95.5	5.6	276.8
30	6,927	37,096	17,942	19,154	93.7	5.4	276.6
35	7,198	36,728	17,675	19,053	92.8	5.1	273.9
40	7,489	35,931	17,370	18,561	93.6	4.8	267.9
45	7,890	35,675	17,322	18,353	94.4	4.5	265.8
50	8,225	36,109	17,551	18,558	94.6	4.4	269.3
55	8,446	36,775	18,007	18,768	95.9	4.4	274.3
60	8,658	37,040	17,965	19,075	94.2	4.3	276.2
平成 元年	8,734	36,744	17,751	18,993	93.5	4.2	274.0
5	8,886	36,114	17,426	18,688	93.2	4.1	269.3
6	8,963	36,072	17,398	18,674	93.2	4.0	269.0
7	9,018	35,948	17,320	18,628	93.0	4.0	268.1
8	9,066	35,747	17,249	18,498	93.2	3.9	266.6
9	9,103	35,451	17,124	18,327	93.4	3.9	264.4
10	9,204	35,296	17,061	18,235	93.6	3.8	263.2
11	9,309	35,140	17,010	18,130	93.8	3.8	262.0
12	9,375	34,960	16,947	18,013	94.1	3.7	260.7
13	9,434	34,805	16,865	17,940	94.0	3.7	259.5
14	9,492	34,650	16,780	17,870	93.9	3.7	258.4
15	9,607	34,500	16,679	17,821	93.6	3.6	257.3
16	9,700	34,290	16,612	17,678	94.0	3.5	255.7
17	9,745	34,024	16,493	17,531	94.1	3.5	253.7
18	9,760	33,641	16,310	17,331	94.1	3.4	250.8
19	9,783	33,228	16,143	17,085	94.5	3.4	247.8
20	9,810	32,965	15,986	16,979	94.2	3.4	245.8
21	9,828	32,651	15,834	16,817	94.2	3.3	243.5
22	9,848	32,341	15,680	16,661	94.1	3.3	241.2
23	9,848	32,010	15,510	16,500	94.0	3.3	238.7
24	10,056	31,938	15,425	16,513	93.4	3.2	238.1
25	10,102	31,669	15,323	16,346	94.4	3.1	236.1
26	10,135	31,303	15,157	16,146	93.9	3.1	233.4
27	10,256	31,128	15,088	16,040	94.1	3.0	232.1

資料；住民基本台帳（市民課）

※H24年7月 住民基本台帳法改正（外国人住民を含む）

人口動態の推移

年次	自然動態 (人)			社会動態 (人)			婚姻 (件)	離婚 (件)
	出生	死亡	差引	転入	転出	差引		
12	280	315	△ 35	739	884	△ 145	151	38
13	253	313	△ 60	749	844	△ 95	177	36
14	271	281	△ 10	737	882	△ 145	146	42
15	248	296	△ 48	691	783	△ 92	172	45
16	247	372	△ 125	640	774	△ 134	176	36
17	232	375	△ 143	629	750	△ 121	181	44
18	249	354	△ 105	545	823	△ 278	229	43
19	204	395	△ 191	542	764	△ 222	178	32
20	205	392	△ 187	589	665	△ 76	176	32
21	196	385	△ 189	601	726	△ 125	178	36
22	218	380	△ 162	497	645	△ 148	160	28
23	174	410	△ 236	540	635	△ 95	133	25
24	199	443	△ 244	551	701	△150	122	35
25	193	409	△ 216	663	716	△53	143	28
26	171	453	△ 282	609	693	△84	142	21
27	197	405	△ 208	812	779	33	170	31

資料：住民基本台帳：市民課

※H24年7月 住民基本台帳法改正（外国人住民を含む）

地方別転入出の動き

年次	県内他		石川県		福井県		関東地方		東海地方		近畿地方		その他		合計	
	転入	転出	転入	転出	転入	転出	転入	転出	転入	転出	転入	転出	転入	転出	転入	転出
12	409	437	93	145	8	7	79	120	40	52	38	52	72	71	739	884
13	363	416	124	105	12	10	70	134	50	48	43	61	87	70	749	844
14	377	395	125	144	7	11	83	123	27	55	48	55	70	99	737	882
15	358	411	94	103	8	4	80	110	40	44	43	50	68	61	691	783
16	305	367	82	118	8	6	74	99	41	45	42	54	88	85	640	774
17	338	376	74	92	7	9	80	104	32	39	42	60	56	70	629	750
18	246	447	84	101	6	12	55	111	33	50	44	50	77	52	545	823
19	289	400	72	83	13	5	60	115	28	53	27	53	53	55	542	764
20	322	314	69	110	3	6	56	99	29	45	35	50	75	41	589	665
21	330	400	67	90	4	6	60	100	35	35	45	37	60	58	601	726
22	248	340	62	81	3	8	49	89	37	46	33	27	65	54	497	645
23	265	323	65	98	9	14	74	76	36	36	49	40	42	48	540	635
24	257	330	91	115	9	2	58	71	17	57	38	30	81	96	551	701
25	376	338	74	89	5	5	49	91	40	35	34	38	85	120	663	716
26	315	304	85	89	4	15	53	65	44	44	23	28	85	148	609	693
27	430	376	94	96	12	3	62	92	42	32	42	43	130	137	812	779

資料：住民基本台帳（市民課）

地区別人口および世帯数

平成27年12月末日現在

地区別	世帯数	人			一世帯 当り人員
		総数	男	女	
石 動	2,301	6,452	3,023	3,429	2.8
南 谷	321	850	414	436	2.6
埴 生	1,545	4,424	2,208	2,216	2.9
松 沢	1029	2,935	1,410	1,525	2.9
正 得	423	1,475	733	742	3.5
荒 川	621	2,014	988	1,026	3.2
子 撫	382	1,121	522	599	2.9
宮 島	181	513	255	258	2.8
北 蟹 谷	398	1,382	684	698	3.5
若 林	437	1,523	737	786	3.5
津 沢	895	2,714	1,334	1,380	3.0
水 島	518	1,857	921	936	3.6
藪 波	674	1,995	958	1,037	3.0
東 蟹 谷	400	1,408	685	723	3.5
南 部	131	465	216	249	3.5
計	10,256	31,128	15,088	16,040	3.0

資料；住民基本台帳（市民課）

外国人住民数

平成27年12月末日現在

区分	韓国又は朝鮮	中国	ブラジル	フィリピン	その他	合計
総数	8	202	71	23	70	374
男	2	53	38	2	38	133
女	6	149	33	21	32	241

資料；住民基本台帳（市民課）

世帯および人口の推移

各年10月1日現在

区分 年次	世帯数	人 口		
		総数	男	女
昭和 50	8,125	35,791	17,308	18,483
55	8,360	36,497	17,777	18,720
60	8,417	36,711	17,730	18,981
平成 2	8,613	36,374	17,475	18,899
7	9,111	35,785	17,308	18,477
12	9,329	34,625	16,752	17,873
17	9,535	33,533	16,164	17,369
22	9,581	32,067	15,442	16,625

資料；国勢調査

世帯人員別世帯数

各年10月1日現在

区分 年次	世帯数	世帯 人員	一 般 世 帯							施設等の世帯	
			世帯数	世帯 人員	1人 ～ 2人	3人 ～ 4人	5人 ～ 6人	7人 以上	世帯数	世帯 人員	
昭和 60	8,417	36,711	8,404	36,134	1,526	3,022	2,950	906	13	577	
平成 2	8,604	36,364	8,564	35,763	1,887	2,955	2,789	933	40	601	
7	9,111	35,785	9,081	35,174	2,638	3,037	2,510	896	30	611	
12	9,328	34,624	9,306	33,930	3,031	3,300	2,278	697	22	694	
17	9,502	33,529	9,502	32,572	3,513	3,429	1,980	580	30	957	
22	9,581	32,067	9,547	31,042	3,843	3,517	1,686	501	34	1,025	

資料；国勢調査

人口集中地区(DID)

各年10月1日現在

年次	面積 km ²	世帯数	人 口		
			総数	男	女
			人	人	人
昭和 45年	1.40	2,470	10,185	4,828	5,357
50	1.60	2,376	9,648	4,607	5,041
55	2.00	2,461	9,973	4,758	5,215
60	2.10	2,534	10,158	4,817	5,341
平成 2年	2.00	2,450	9,461	4,443	5,018
7	1.80	2,462	9,082	4,304	4,778
12	1.75	2,415	8,409	4,004	4,405
17	1.72	2,294	7,625	3,584	4,041
22	1.78	2,271	7,109	3,362	3,747

資料：国勢調査

地区別人口

各年10月1日現在

地区名	面積 km ²	平成2年		平成7年		平成12年		平成17年		平成22年	
		世帯	人口	世帯	人口	世帯	人口	世帯	人口	世帯	人口
			人		人		人		人		人
石 動	3.49	2,388	9,325	2,385	8,831	2,268	7,934	2,196	7,275	2,204	6,873
南 谷	15.65	308	1,330	308	1,267	357	1,371	350	1,292	261	905
埴 生	9.90	999	3,977	1,177	4,248	1,326	4,437	1,427	4,470	1,480	4,466
松 沢	5.45	634	2,862	691	2,890	730	2,947	818	3,038	899	3,141
正 得	4.30	294	1,393	298	1,353	341	1,442	376	1,484	386	1,451
荒 川	3.92	473	2,073	526	2,177	577	2,161	584	2,103	601	2,027
子 撫	9.10	266	1,250	264	1,205	267	1,133	278	1,132	290	1,121
宮 島	16.29	187	785	181	707	180	664	179	589	175	551
北 蟹 谷	26.34	397	1,799	394	1,714	400	1,629	390	1,550	379	1,433
若 林	5.17	323	1,491	330	1,438	366	1,478	392	1,490	405	1,446
津 沢	5.53	877	3,317	957	3,284	875	3,040	906	3,018	866	2,827
水 島	6.97	480	2,266	544	2,257	526	2,092	519	1,989	518	1,925
藪 波	7.53	525	2,279	546	2,189	601	2,229	607	2,176	609	2,061
東 蟹 谷	11.31	347	1,675	392	1,695	392	1,567	394	1,457	388	1,375
南 部	3.16	115	552	118	530	123	501	119	470	120	465
計	134.11	8,613	36,374	9,111	35,785	9,329	34,625	9,535	33,533	9,581	32,067

資料：国勢調査

年齢別人口

各年10月1日現在

区分 年齢	平成23年			平成24年			平成25年			平成26年			平成27年		
	総数	男	女	総数	男	女	総数	男	女	総数	男	女	総数	男	女
歳															
0～4	1,015	501	514	992	493	499	1,014	523	491	995	540	455	1,009	547	462
5～9	1,279	639	640	1,241	634	607	1,168	576	592	1,123	541	582	1,095	535	560
10～14	1,320	705	615	1,341	704	637	1,343	707	636	1,343	698	645	1,290	656	634
15～19	1,413	753	660	1,351	709	642	1,337	686	651	1,309	680	629	1,314	710	604
20～24	1,495	798	697	1,513	796	717	1,427	773	654	1,343	721	622	1,312	700	612
25～29	1,518	816	702	1,519	800	719	1,508	802	706	1,486	786	700	1,473	780	693
30～34	1,667	873	794	1,697	860	837	1,605	825	780	1,578	832	746	1,557	802	755
35～39	2,036	1,078	958	1,999	1,059	940	1,990	1,058	932	1,912	1,014	898	1,829	976	853
40～44	1,788	925	863	1,861	953	908	1,906	973	933	1,955	990	965	1,995	1,022	973
45～49	1,721	807	914	1,695	797	898	1,684	823	861	1,689	847	842	1,703	871	832
50～54	2,041	1,004	1,037	2,002	985	1,017	1,954	970	984	1,888	935	953	1,838	870	968
55～59	2,337	1,189	1,148	2,213	1,098	1,115	2,169	1,061	1,108	2,141	1,020	1,121	2,093	1,043	1,050
60～64	3,230	1,652	1,578	3,022	1,558	1,464	2,791	1,393	1,398	2,553	1,278	1,275	2,372	1,171	1,201
65～69	2,054	1,033	1,021	2,293	1,164	1,129	2,527	1,298	1,229	2,715	1,394	1,321	2,933	1,491	1,442
70～74	1,863	817	1,046	1,921	858	1,063	2,000	934	1,066	2,089	1,000	1,089	2,077	1,009	1,068
75～79	1,941	842	1,099	1,912	812	1,100	1,809	767	1,042	1,751	726	1,025	1,678	691	987
80～84	1,684	646	1,038	1,681	656	1,025	1,679	647	1,032	1,635	645	990	1,620	645	975
85歳以上	1,671	480	1,191	1,734	494	1,240	1,821	524	1,297	1,903	541	1,362	1,985	577	1,408
不詳															
計	32,073	15,558	16,515	31,987	15,430	16,557	31,732	15,340	16,392	31,408	15,188	16,220	31,173	15,096	16,077

(再掲)

区分 年齢	総数	男	女	総数	男	女	総数	男	女	総数	男	女	総数	男	女
15歳未満	3,574	1,831	1,743	3,525	1,806	1,719	3,461	1,779	1,682	3,461	1,779	1,682	3,394	1,738	1,656
15～64歳	18,872	9,615	9,257	18,371	9,364	9,007	17,854	9,103	8,751	17,854	9,103	8,751	17,486	8,945	8,541
65歳以上	9,541	3,984	5,557	9,836	4,170	5,666	10,093	4,306	5,787	10,093	4,306	5,787	10,293	4,413	5,880
年齢別割合%															
15歳未満	11.2	11.9	10.5	11.1	11.8	10.5	11.0	11.7	10.4	11.0	11.7	10.4	10.9	11.5	10.3
15～64歳	59.0	62.3	55.9	57.9	61.0	54.9	56.8	59.9	54.0	56.8	59.9	54.0	56.1	59.3	53.1
65歳以上	29.8	25.8	33.6	31.0	27.2	34.6	32.1	28.4	35.7	32.1	28.4	35.7	33.0	29.2	36.6

資料：住民基本台帳（市民課）

労働力状態

各年10月1日現在

区分 年次	15才以上 人口	労働力			非労働力	不詳	労働力率
		総数	就業者	完全 失業者			
昭和 55年	28,570	20,533	20,334	199	7,993	44	71.9
60	29,055	20,292	19,964	328	8,734	29	69.8
平成 2	29,794	20,026	19,777	249	9,761	7	67.2
7	30,323	20,451	20,011	440	9,863	9	67.4
12	29,987	19,467	18,885	582	10,507	13	64.9
17	29,465	18,493	17,809	684	10,879	93	63.8
22	28,375	17,170	16,301	869	11,042	163	60.9

資料；国勢調査

産業構造別就業者数

各年10月1日現在

区分 年次	総数	第1次産業		第2次産業		第3次産業	
		人数	割合	人数	割合	人数	割合
昭和 55年	20,334	3,174	15.6	8,670	42.6	8,480	41.7
60	19,664	2,553	13.0	8,765	44.6	8,622	43.8
平成 2	19,777	1,818	9.2	8,982	45.4	8,972	45.4
7	20,011	1,338	6.7	9,266	46.3	9,402	47.0
12	18,885	940	5.0	8,285	43.9	9,652	51.1
17	17,809	932	5.2	7,260	40.8	9,592	53.9
22	16,301	735	4.5	6,068	37.2	9,274	56.9

資料；国勢調査 総数には分類不能も含める。

産業別就業者数

各年10月1日現在

年次	区分	平成12年			平成17年			平成22年		
		総数	男	女	総数	男	女	総数	男	女
総	数	18,885	10,424	8,461	17,809	9,795	8,014	16,301	8,962	7,339
第1次産業		940	518	422	932	562	370	735	501	234
農 業		928	508	420	918	553	365	702	472	230
林 業		11	9	2	13	8	5	31	27	4
漁 業		1	1	-	1	1	-	2	2	-
第2次産業		8,285	5,154	3,131	7,260	4,622	2,638	6,068	3,942	2,126
鉱 業		77	57	20	45	32	13	23	18	5
建設業		2,325	1,902	423	2,003	1,635	368	1,766	1,462	304
製造業		5,883	3,195	2,688	5,212	2,955	2,257	4,279	2,462	1,817
第3次産業		9,652	4,749	4,903	9,592	4,595	4,997	9,274	4,385	4,889
電気・ガス・ 熱供給・水道業		114	102	12	97	82	15	92	74	18
運輸・類信業		1,126	832	294	1,099	802	297	1,117	827	290
卸売・小売業・ 飲 食 店		3,184	1,442	1,742	3,041	1,348	1,693	2,249	1,081	1,168
金融・保険業		373	182	191	326	142	184	360	165	195
不動産業		51	29	22	42	21	21	102	64	38
サービス業		4,227	1,785	2,442	4,517	1,882	2,635	4,887	1,851	3,036
公 務 (他に分類されないもの)		577	377	200	470	318	152	467	323	144
分類不能		8	3	5	25	16	9	224	134	90

資料；国勢調査

従業上の地位別就業者数

各年10月1日現在

年次	区分	総 数	雇用者	役員	雇人の ある 業 主	雇人の ない 業 主	家族 従業員	家庭内 職者
昭和55年		20,334	12,895	539	656	3,269	2,969	-
60年		19,964	13,429	670	610	2,853	2,396	-
平成2年		19,777	13,998	856	567	2,309	2,045	-
7年		20,011	14,910	1,055	551	1,947	1,547	-
12年		18,885	14,448	1,082	474	1,527	1,183	170
17年		17,809	13,841	1,015	417	1,399	1,018	119
22年		16,301	12,906	1,009	368	1,181	743	39

資料；国勢調査

総数には不詳も含める。

平成7年以前は、「家庭内職者」は「雇人のない業主」に含む

地区別年齢別人口

平成27年12月末現在

地区	0~4		5~9		10~14		15~19		20~24		25~29		30~34		35~39		40~44		45~49		50~54		55~59	
	男	女	男	女	男	女	男	女	男	女	男	女	男	女	男	女	男	女	男	女	男	女	男	女
石動	76	81	76	89	97	139	134	120	155	137	141	128	142	123	155	144	182	190	193	186	203	207	230	212
南谷	7	6	13	6	10	10	16	16	12	12	25	20	18	14	21	17	23	12	17	16	20	34	35	35
埴生	80	52	110	87	117	103	110	110	120	86	122	94	129	119	130	128	171	165	143	133	135	141	170	143
松沢	69	59	44	52	57	49	60	58	63	67	86	101	91	93	93	89	108	93	75	83	78	94	86	98
正得	26	28	32	28	48	46	43	36	40	34	31	30	51	33	51	39	55	51	49	43	39	45	49	58
荒川	24	27	38	41	48	56	45	42	52	49	47	34	41	49	67	60	90	75	61	55	60	56	53	53
子樵	26	15	11	12	16	23	19	14	21	22	32	28	35	24	37	31	37	33	20	31	21	28	41	33
宮島	2	5	5	5	5	6	10	15	9	11	14	6	10	5	12	11	12	10	15	11	11	14	24	21
北蟹谷	18	11	19	30	23	15	22	24	44	27	38	22	27	26	38	36	34	27	31	32	52	47	43	44
若林	29	29	32	28	45	34	49	23	28	27	33	27	38	37	44	59	50	57	49	41	49	61	47	43
津沢	62	48	55	63	66	55	75	55	53	49	75	69	67	82	104	83	95	85	81	64	73	71	78	88
水島	37	22	36	38	38	26	36	25	45	28	49	39	50	49	62	42	60	46	38	45	45	59	67	84
藪波	40	31	31	43	53	42	47	45	32	31	47	35	57	43	74	65	64	70	55	58	45	47	54	70
東蟹谷	29	28	18	23	29	22	27	26	30	33	39	31	35	34	54	32	52	47	28	27	36	44	39	46
南部	10	4	8	15	8	10	11	10	9	11	5	7	8	14	20	9	15	20	8	8	15	14	15	10
計	535	446	528	560	660	636	704	619	713	624	764	671	799	745	962	845	1,048	981	863	833	882	962	1,031	1,038

地区	60~64		65~69		70~74		75~79		80~84		85~89		90~94		95~99		100以上		合計		
	男	女	男	女	男	女	男	女	男	女	男	女	男	女	男	女	男	女	男	女	
石動	212	234	325	336	242	268	148	251	181	254	103	174	23	115	5	34	0	7	3,023	3,429	6,452
南谷	41	31	51	45	24	33	27	44	27	34	19	32	6	13	2	5	0	1	414	436	850
埴生	141	151	169	200	135	133	86	120	73	100	41	92	22	49	4	8	0	2	2,208	2,216	4,424
松沢	103	112	150	135	89	85	60	88	56	72	32	63	9	26	0	5	1	3	1,410	1,525	2,935
正得	51	42	59	49	33	41	31	33	23	50	18	36	4	14	0	5	0	1	733	742	1,475
荒川	62	94	118	95	79	70	39	50	35	44	21	41	6	26	2	8	0	1	988	1,026	2,014
子樵	37	48	61	64	34	24	21	36	23	43	22	51	5	26	1	10	2	3	522	599	1,121
宮島	28	21	31	28	18	18	16	19	16	18	13	20	3	12	1	1	0	1	255	258	513
北蟹谷	66	52	61	56	47	46	40	58	36	65	30	44	14	26	1	10	0	0	684	698	1,382
若林	54	52	61	62	41	52	31	53	37	42	13	40	5	17	2	2	0	0	737	786	1,523
津沢	107	102	114	127	87	96	52	70	52	81	25	52	11	28	2	7	0	5	1,334	1,380	2,714
水島	88	81	104	85	60	63	37	55	29	59	25	58	11	21	4	9	0	2	921	936	1,857
藪波	79	90	108	104	65	58	36	45	30	40	23	76	13	29	5	13	0	2	958	1,037	1,995
東蟹谷	73	71	77	60	38	38	33	45	22	45	15	34	9	24	2	9	0	4	685	723	1,408
南部	19	19	20	19	13	18	14	20	10	18	5	14	2	6	1	3	0	0	216	249	465
計	1,161	1,200	1,509	1,465	1,005	1,043	671	987	650	965	405	827	143	432	32	129	3	32	15,088	16,040	31,128

資料：住民基本台帳（市民課）

産業大分類別の事業所数、従業者数の推移

平成28年3月31日現在

産業分類	平成21年		平成24年		平成26年	
	事業所	従業者	事業所	従業者	事業所	従業者
総数	1,711	14,735	1,540	13,437	1,536	13,868
A～B農林漁業	29	523	29	491	28	567
C鉱業、採石業、砂利採取業	10	91	6	65	7	57
D建設業	223	1,447	207	1,180	199	1,201
E製造業	261	4,177	259	4,702	242	4,653
F電気・ガス・熱供給・水道業	2	27	0	-	1	1
G情報通信業	8	29	7	20	6	17
H運輸業・郵便業	49	866	47	854	46	884
I卸売業・小売業	452	2,620	391	2,093	390	2,197
J金融業・保険業	24	293	24	322	21	277
K不動産業、物品賃貸業	45	136	39	136	37	116
L学術研究、専門・技術サービス業	48	200	45	154	44	170
M宿泊業、飲食サービス業	126	669	116	658	127	662
N生活関連サービス業、娯楽業	128	493	120	437	124	453
O教育・学習支援業	57	496	33	116	31	105
P医療、福祉	90	1,745	82	1,654	99	1,874
Q複合サービス事業	12	199	11	146	12	244
Rサービス業(他に分類されないもの)	131	465	124	409	122	390
S公務(他に分類されるものを除く)	16	259	-	-	-	-

資料；経済センサス-基礎調査・活動調査

各年10月1日現在

産業分類	平成16年		平成18年	
	事業所	従業者	事業所	従業者
総数	1,716	14,343	1,656	13,537
A～C農林水産業	21	419	21	342
D鉱業	14	118	12	104
E建設業	255	1,709	234	1,515
F製造業	280	5,267	268	4,986
G電気・ガス・熱供給・水道業	0	0	0	0
H情報通信業	4	14	7	20
I運輸業	42	788	40	734
J卸売業・小売業	492	2,296	473	2,118
K金融・保険業	23	289	20	209
L不動産業	29	47	27	41
M飲食店・宿泊業	120	530	113	559
N医療・福祉	62	1,332	67	1,353
O教育・学習支援業	33	153	35	146
P複合サービス事業	22	229	26	301
Qサービス業(他に分類されないもの)	319	1,152	313	1,109

資料；事業所・企業統計調査

商店数、従業者数、年間商品販売額の推移(飲食店を除く)

区 分	商 店 数			従 業 者 数			年間商品販売額 (万円)		
	計	卸売業	小売業	計	卸売業	小売業	計	卸 売 業	小 売 業
平成3年	696	74	622	2,545	449	2,096	5,924,080	2,746,917	3,177,163
6年	674	72	602	2,824	572	2,252	5,876,302	2,376,772	3,499,530
9年	613	61	552	2,677	594	2,083	6,585,484	2,781,110	3,804,374
11年	583	63	520	2,561	510	2,051	5,278,800	2,207,900	3,070,900
14年	533	63	470	2,640	538	2,102	4,935,600	2,191,500	2,744,100
16年	495	64	431	2,224	497	1,727	5,342,716	3,003,453	2,339,263
19年	447	61	386	2,098	412	1,686	5,212,640	3,052,739	2,159,901

資料；商業統計調査

商店数内訳(飲食店除く)

	区 分	商 店 数			従業者数(人)			売場面積 (㎡)	年間商品 販売額 (百万円)	商 品 手 持 額 (万円)	修 理 科 サービス料 仲立手数料 等の収入額 (万円)
		合計	法人	個人	合計	法人	個人				
		各年6月1日現在									
平成11年	合 計	583	161	422	2,561	1,541	1,020	41,766	52,788	-	-
	卸売業	63	40	23	510	439	71	-	22,079	-	-
	小売業	520	121	399	2,051	1,102	949	41,766	30,709	-	-
平成14年	合 計	533	158	375	2,640	1,566	1,074	42,121	49,356	-	-
	卸売業	63	38	25	538	445	93	-	21,915	-	-
	小売業	470	120	350	2,102	1,121	981	42,121	27,441	-	-
平成16年	合 計	495	146	349	2,224	1,298	926	44,685	53,426	-	-
	卸売業	64	40	24	497	427	70	-	30,034	-	-
	小売業	431	106	325	1,727	871	856	44,685	23,392	-	-
平成19年	合 計	447	145	302	2,098	1,334	764	38,099	52,126	-	-
	卸売業	61	35	26	412	325	87	-	30,527	-	-
	小売業	386	110	276	1,686	1,009	677	38,099	21,599	-	-

資料；商業統計調査

年次別工業の推移

各年12月31日現在

年次	事業所数	従業者数 (人)	製造品出荷額 (万円)
平成 5	207	6,124	13,298,869
6	202	6,238	14,336,373
7	196	6,190	14,871,564
8	191	6,034	14,345,002
9	197	5,985	14,827,780
10	203	5,871	10,265,397
11	194	5,490	9,842,617
12	194	5,219	10,064,071
13	183	5,028	9,570,943
14	175	4,762	9,433,387
15	173	4,771	9,433,387
16	159	4,503	8,843,860
17	166	4,625	8,938,857
18	153	4,832	8,873,293
19	154	4,946	8,900,852
20	158	4,687	8,781,529
21	141	4,385	6,980,571
22	141	4,388	7,165,630
23	143	4,363	7,380,629
24	138	4,295	7,156,916
25	135	4,671	7,711,804

資料；工業統計調査 (従業者4人以上の事業所)

産業中分類別事業所数、従業者数及び製造品出荷額等(4人以上の事業所)

平成25年(平成25年12月31日現在)

産業中分類別	項目	事業所数	従業者数(人)	出荷額等(万円)
総	数	135	4,671	7,711,804
09	食料品	13	473	729,570
10	飲料・飼料	-	-	-
11	繊維	33	1,231	1,308,226
12	木材・木製品	5	55	53,010
13	家具・装備品	3	108	127,721
14	パルプ・紙・紙加工品	3	93	401,440
15	印刷・同関連	3	31	25,497
16	化学	3	47	263,464
17	石油製品・石炭製品	1	17	X
18	プラスチック製品	16	377	461,029
19	ゴム製品	1	149	X
20	なめし革・同製品・毛皮	-	-	-
21	窯業・土石製品	11	179	365,582
22	鉄鋼	-	-	-
23	非鉄金属	-	-	-
24	金属製品	16	1,070	1,975,419
25	はん用機械器具	3	39	39,126
26	生産用機械器具	14	266	461,565
27	業務用機械器具	-	-	-
28	電子部品	1	17	X
29	電気機械器具	2	89	X
30	情報通信機械器具	-	-	-
31	輸送用機械器具	6	422	1,022,981
32	その他の製造	1	8	X

X: 少数の事業所に関する数値で、これをそのまま掲げると個々の申告者の秘密が漏れる恐れがあるため、秘匿とした箇所

従業者規模別事業所数・従業者数・製造品出荷額等(4人以上の事業所)

平成25年(平成25年12月31日現在)

従業者規模別	項目	事業所数	従業者数(人)	製造品出荷額等(万円)
総	数	135	4,671	7,711,804
小規模層	4~9人	52	333	419,058
	10~19人	34	492	749,058
	20~29人	17	429	544,604
中規模層	30~99人	24	1,238	2,179,812
	100~299人	7	1,294	X
大規模層	300人以上	1	885	X

x: 少数の事業所に関する数値で、これをそのまま掲げると個々の申告者の秘密が漏れる恐れがあるため、秘匿とした箇所

資料; 工業統計調査

専業別農家数及び農業就業人口(販売農家)

区分	農家数(戸)					農業就業人口			
	総数	販売農家			自給的農家	総数	男	女	
		専業	第1種兼業	第2種兼業					
平成22	1,184	956	76	51	829	228	1,075	555	520

※「経営耕地面積」は、ha未満の単位を四捨五入してあるため、各数値の積み上げ値と合計値が一致しない場合がある

資料；2010年世界農林業センサス

経営耕地面積規模別経営体数(農業経営体)

単位；経営体

区分	計	経営耕地なし	0.3ha	0.3~	0.5~	1.0~	1.5~	2.0~	3.0~	5.0~	10.0~	20.0~	30.0~	50.0~	100.0ha
			未満	0.5ha	1.0ha	1.5ha	2.0ha	3.0ha	5.0ha	10.0ha	20.0ha	30.0ha	50.0ha	100.0ha	以上
平成22	1,029	10	2	107	337	295	138	48	12	11	8	28	25	8	-

資料；2010年世界農林業センサス

経営耕地・借入耕地の状況(農業経営体)(平成22年)

単位；面積 ha

経営耕地							
経営耕地のある経営体数	経営耕地面積	田		畑		樹園地	
		田のある経営体数	面積計	畑のある経営体数	面積計	樹園地のある経営体数	面積
1,019	3,383	1,015	3,275	251	99	23	8

借入耕地	
借入耕地のある経営体数	借入耕地面積
253	2,002

資料；2010年世界農林業センサス

地区別専業兼業別農家数

農家数：戸

地区別	総農家		販売農家		専業農家	兼業農家			自給的農家	
	平成17年	平成22年	平成17年	平成22年		平成22年	総数	第1種兼業	第2種兼業	平成17年
					平成22年		平成22年	平成22年		
石動	65	40	49	23	2	21	-	21	16	17
南谷	154	131	110	91	13	78	4	74	44	40
埴生	131	109	100	81	2	79	4	75	31	28
松沢	125	55	116	45	3	42	7	35	9	10
正得	60	46	49	42	2	40	3	37	11	4
荒川	166	130	145	107	5	102	1	101	21	23
子撫	95	73	84	66	6	60	-	60	11	7
宮島	102	66	64	43	5	38	2	36	38	23
北蟹谷	115	83	96	63	15	48	5	43	19	20
若林	123	74	111	64	-	64	8	56	12	10
津沢	130	115	108	96	7	89	8	81	22	19
水島	238	106	223	95	8	87	4	83	15	11
藪波	61	51	57	48	3	45	1	44	4	3
東蟹谷	147	78	95	67	3	64	2	62	52	11
南部	45	27	44	25	2	23	2	21	1	2
計	1,757	1,184	1,451	956	76	880	51	829	306	228

資料；2005年農林業センサス、2010年世界農林業センサス

経営耕地の状況等(販売農家)

地区名	農家数	農家人口	経営耕地面積 (a)			
			総面積	田	畑	樹園地
	平成22年	平成22年	平成22年	平成22年	平成22年	平成22年
石動	23	106	5,520	5,464	47	9
南谷	91	357	9,504	9,048	408	48
埴生	81	404	10,149	9,983	122	44
松沢	44	216	6,706	6,340	366	-
正得	42	203	10,125	10,044	81	-
荒川	107	508	15,387	15,262	125	-
子撫	66	301	5,786	5,517	193	76
宮島	43	171	4,545	3,680	717	148
北蟹谷	63	256	8,805	8,615	184	6
若林	64	307	16,730	16,390	290	50
津沢	96	438	11,985	11,875	110	-
水島	95	446	23,473	23,463	10	-
藪波	48	208	5,586	5,550	26	10
東蟹谷	67	306	8,576	8,435	124	17
南部	25	118	3,424	3,404	20	-
計	955	4,345	146,301	143,070	2,823	408

資料；2010年世界農林業センサス

主要農作物の作付面積(栽培面積)と収穫量

区 分	平成22年		平成23年		平成24年		平成25年	
	作付面積 (ha)	収穫量 (t)	作付面積 (ha)	収穫量 (t)	作付面積 (ha)	収穫量 (t)	作付面積 (ha)	収穫量 (t)
稲	2,510	14,000	2,440	13,800	2,430	13,500	2,470	13,800
麦 類	308	879	300	716	321	1,220	286	801
いも類	—	—	—	—	—	—	—	—
豆 類	376	421	345	373	326	551	281	343
飼料作物	—	—	—	—	—	—	—	—
野 菜	—	—	—	—	—	—	—	—
果 樹	—	—	—	—	—	—	—	—
工芸農作物	—	—	—	—	—	—	—	—
花 き	—	—	—	—	—	—	—	—
計	3,194	15,300	3,085	14,889	3,077	15,271	3,037	14,944

資料；富山農林水産統計年報

農地転用状況

単位：ha

年度別		総数	住宅用地	商工業用地	公共用地	農業用 施設用地	(一時転用) 砂利採取等	その他
17	件数	45	24	9	2	3	7	0
	面積	10.4	0.9	0.8	2.3	0.1	6.3	0.0
18	件数	56	30	16	0	1	9	0
	面積	11.2	1.1	2.4	0	0.1	7.6	0.0
19	件数	40	23	8	0	4	5	0
	面積	6.5	1.0	0.2	0	0.5	4.8	0.0
20	件数	51	22	14	0	6	9	0
	面積	11.9	1.0	3.5	0	0.7	6.7	0.0
21	件数	55	18	9	0	4	24	0
	面積	19.7	0.8	0.5	0	0.1	18.3	0.0
22	件数	40	14	8	2	0	16	0
	面積	11.4	0.4	1.0	0.2	0.0	9.8	0.0
23	件数	36	15	10	1	1	9	0
	面積	9.2	0.8	0.9	0.1	0.1	7.3	0.0
24	件数	48	25	9	0	1	13	0
	面積	12.8	1.4	0.5	0	0.0	10.9	0.0
25	件数	43	14	17	0	2	10	0
	面積	25.1	0.5	12.1	0	0.1	12.4	0.0
26	件数	48	23	13	0	4	7	1
	面積	12.4	0.7	3.7	0	0.2	7.7	0.1

資料：農業委員会

農林業経営体数(平成22年)

単位；経営体

農林業経営体	農業経営体		林業経営体
		うち、家族経営	
1,045	1,029	957	50

*「農林業経営体」の中には、「農業経営体」「林業経営体」の両方に該当する調査客体もあるため、「農業経営体」と「林業経営体」の合計値とは一致しない。

資料；2010年世界農林業センサス

総農家数等(平成22年)

単位；戸

総農家数	販売農家	自給的農家数	土地持ち非農家数
1,184	956	228	2,255

資料；2010年世界農林業センサス

組織形態別経営体数(平成22年)

(農業経営体)

単位；経営体

	法人化している					地方公共団体・財産区	法人化していない
	農事組合法人	会社		各種団体	その他の法人		
		株式会社	合名・合資会社				
1,029	13	16	—	3	—	1	996

資料；2010年世界農林業センサス

農業用機械の所有経営体数と所有台数(平成22年)

年次別	動力田植機		トラクター		コンバイン	
	経営体数	台数	経営体数	台数	経営体数	台数
平成22	791	856	843	1,041	778	875

資料；2010年世界農林業センサス

所有形態別林野面積

平成26年3月31日現在 単位：ha

林野面積	林野率(%)	民有林								国有林				
		公有林				森林総研有林	公社有林	私有林	計	林野庁所営			その他省庁	計
		県有林	市町村有林	財産区造林	小計					国有林	官行造林	小計		
5,913	44	28	72	0	100	295	699	4,792	5,886	0	0	0	27	27

資料；富山県森林・林業統計書

森林資源内訳(民有林)

平成26年3月31日現在

面積 (ha)											
人工林			天然林			更新困難地	その他	合計			
針	広	計	針	広	計			針	広	更新困難地含むその他	計
2,866	76	2,942	77	2,701	2,778	—	165	2,943	2,777	165	5,886

材積 (m3)							その他	合計
人工林			天然林					
針	広	計	針	広	計			
1,313,485	6,695	1,320,180	10,836	429,060	439,896	10,734	1,760,076	

資料；富山県森林・林業統計書

保有山林面積規模別経営体数(林業経営体)

(平成22年)

区分	経営体数
3 ha未満	3
3～5 ha	21
5～10ha	11
10～20ha	11
20～30ha	-
30～50ha	2
50～100ha	2
100～500ha	-
500～1,000ha	-
1,000ha以上	-
保有山林なし	-
計	50

資料；2010年世界農林業センサス

金融機関店舗数

平成27年3月31日現在

総数	郵便局	簡易郵便局	JAいなば (支店を含む)	信用金庫 (支店を含む)	北陸銀行	富山銀行	富山第一 銀行	北國銀行
23	6	5	4	3	2	1	1	1

道路橋梁の状況

平成27年3月31日現在

区分 道路別	実延長 (km)	比 率 (%)	改 良		舗 装		橋 梁		
			改良済 (km)	改良率 (%)	舗装済 (km)	舗装率 (%)	橋 数 (ヶ所)	永久化数 (%)	
国 道	8号	10.5	1.5	10.5	100.0	10.5	100.0	12	100.0
	359号	11.2	1.7	11.2	100.0	11.2	100.0	26	100.0
	471号	17.9	2.6	17.9	100.0	17.9	100.0	9	100.0
	小 計	39.6	5.8	39.6	100.0	39.6	100.0	47	100.0
県 道	主要地方道	48.7	7.1	44.5	91.4	46.9	96.3	59	100.0
	一般県道	57.3	8.4	48.2	84.1	55.7	97.2	72	100.0
	自転車道	7.3	1.1	5.5	75.3	7.3	100.0	19	100.0
	小 計	113.3	16.6	98.2	86.7	109.9	97.0	150	100.0
北陸自動車道	9.6	1.4	9.6	100.0	9.6	100.0	9	100.0	
東海北陸 自動車道	1.6	0.2	1.6	100.0	1.6	100.0	2	100.0	
能越自動車道	6.8	1.0	6.8	100.0	6.8	100.0	17	100.0	
市 道	512.1	75.0	444.0	86.7	490.0	95.7	448	100.0	
合 計	683.0	100.0	599.8	87.8	657.5	96.3	673	100.0	

資料；国土交通省北陸地方整備局富山河川国道事務所・富山県土木部道路課・
中日本高速道路（株）金沢支社富山保全サービスセンター・富山県道路公社能越自動車道管理事務所・
建設課

平成27年3月31日現在

市道関連状況	延 長	割 合	橋梁関連状況	橋 数	割 合
自動車交通不能道路延長	66.9m	0.01%	荷重制限橋数	0	0
市道除雪道路延長	363km	70.9% (消雪延長除く)	交通不能橋数	0	0.0%

資料；建設課

法の適用及び都市計画区域

平成26年3月31日現在

年月日	面積(ha)	区 域
S15. 2. 12	6,811	小矢部市のうち南谷外8、津沢外4を除く区域を都市計画区域とする。
S38. 8. 22	13,409	昭和37年7月2日自治省告示第92号をもって石動都市計画区域及び砺中都市計画区域を合併し、小矢部都市計画区域とする。
H25. 3. 25	13,411	砺波市の都市計画区域に含まれていた小矢部市の飛び地を砺波市の都市計画区域変更併せて小矢部都市計画区域に含める

資料；都市計画課

地域地区

(1) 用途地域 最終決定年月日 平成26年4月22日 市告示第48号

地 域 名	面 積 (ha)	構成比 (%)	容積率 (%)	建ぺい率 (%)
第1種中高層住居専用地域	111.1	21.8	200	60
第2種中高層住居専用地域	58.3	11.4	200	60
第 1 種 住 居 地 域	114.6	22.5	200	60
第 2 種 住 居 地 域	37.8	7.5	200	60
準 住 居 地 域	2.2	0.4	200	60
近 隣 商 業 地 域	36.2	7.1	200	80
	3.7	0.7	300	80
商 業 地 域	23.0	4.5	400	80
準 工 業 地 域	91.8	18.0	200	60
工 業 地 域	9.0	1.8	200	60
工 業 専 用 地 域	22.3	4.3	200	60
計	510.0	100.0	—	—

(2) 防火地域、準防火地域

地 域 名	面 積	最 終 決 定 年 月 日
防 火 地 域	3.4 ha	昭和44年4月22日 建告示第1576号

(3) 高度利用地区 最終決定年月日 昭和58年7月6日 市告示第20号

位 置	面 積	容積率の 最高限度	容積率の 最低限度	建ぺい率の 最高限度	建築面積の 最低限度	備 考
石動地区	約0.83 ha	40/10	15/10	8/10	200㎡	

資料；都市計画課

都市計画施設

(1) 都市計画道路

平成28年3月31日現在

番号	名称	起 点	終 点	幅員 (m)	計画 延長(m)	最終決定年月日 告示 番 号	改良済 延長(m)	概成済 延長(m)
1.3.1	能越自動車道線	水 島	五 社			H.1.3.1 県告第169号	6,800	-
3.3.1	国道8号ﾊﾞｲﾊﾟｽ 線	安楽寺字大清水	芹川字日光島	23.5	6,800	"	6,800	-
3.3.2	寄島西中野線	今石動町二丁目	田川字前田	28	6,500	"	6,500	-
3.3.2	寄島西中野線	今石動町二丁目	田川字前田	22	2,060	S.51.11.9 県告第1095号	402	-
3.3.4	第2千歩島線	埴生字南反畝	鷺 島	22	2,610	H.3.4.5 県告第 298号	2,330	-
3.4.3	駅南本線	石動町	綾子	16	810	H.19.4.6 県告第190号	680	-
3.4.5	高木鷹栖線	高木字豚島	砺波字鷹栖	20	(2,170) 1,730	S.51.11.9 県告第1095号	1,730	-
3.4.6	石動駅本線	石動町	石動町	18	140	"	140	-
3.4.7	新石動本線	石王丸字古川向	安楽寺字別当島	16	5,300	"	-	5,300
3.4.8	社内上野本線	石動町	東福町	16	2,670	H.15.4.2 県告第232号	1,413	-
3.4.17	綾子1号線	綾子字居島	綾子字居島	16	460	S.61.7.26 県告第1110号	460	-
3.4.19	福岡インター 小矢部線	石名田	芹川字日光島	17	1,640	H.1.3.1 県告第169号	1,640	-
3.4.20	小矢部東イン ター津沢線	下後亟	新 西	16	2,760	H.1.3.1 県告第166号	750	-
3.4.21	綾子中央線	綾子字居島	綾子字居島	16	510	H.4.12.11 県告第938号	510	-
3.4.22	石動1号線	石動町	綾子字居島	16	480	H.20.4.11 市告第16号	480	-
3.5.9	千歩島線	西福町	野端字大勢町	12	2,220	H.19.4.6 市告第 26号	550	1,670
3.5.10	畠中松沢線	泉 町	桜町字窪田	12	2,120	S.59.12.8 県告第1125号	1,780	340
3.5.11	埴生野端線	埴 生	野端字大勢町	12	1,270	H.5.4.9 県告第 315号	1,270	-
3.5.12	桜町西福町線	桜 町	西福町	12	1,210	S.51.11.5 市告第 51号	-	-
3.5.13	鴨島清沢線	鴨 島	清沢字裏川原	12	1,140	"	1,140	-
3.5.14	水島鴨島線	清 水	鴨 島	12	1,160	"	-	-
3.5.15	菘輪清沢線	菘輪字川原	清沢字藤録島	12	1,080	"	-	-
3.5.16	菘輪線	菘輪字蒲柳	菘輪字川原	12	1,060	S.51.11.9 県告第1095号	1,060	-
3.5.18	埴生綾子線	埴 生	綾子字向島	12	1,050	H.4.12.11 市告第 28号	1,050	-
7.4.5	駅南中央線	綾子字居島	石動町	16	190	H.20.4.11 県告第201号	190	-
7.6.1	福町線	西福町	西福町	8	140	S.51.11.5 市告第 51号	140	-
7.6.2	綾子2号線	綾子字居島	綾子字居島	8	270	S.63.12.5 市告第 25号	270	-
7.6.3	綾子3号線	"	"	8	290	"	290	-
7.6.4	綾子4号線	"	"	8	180	"	180	-
8.7.1	中央町桜町線	中央町	桜町字孤谷	6	1,800	S.51.11.5 市告第 51号	-	-
8.7.2	後谷観音町線	後谷字水挽	小矢部字南谷	6	1,000	"	-	-
計	30路線				50,650		31,755	7,310

資料；都市計画課

(2) 下水道
(イ) 都市下水路

平成27年3月31日現在

下水路名	計画決定		左に対する施工済		〔公共下水道へ切替年月日〕
	延長(m)	面積(ha)	延長(m)	面積(ha)	
西部下水路	600	34	597	34	S. 42. 3. 31建告第1079号 〔 S. 60. 3. 19市告第6号 〕
中部下水路	1, 100	38	1, 100	38	S. 52. 9. 13市告第17号 〔 " 〕
島中下水路	1, 900	123	1, 900	123	〔 " 〕
福町下水路	1, 750	58	1, 750	58	〔 " 〕
城山下水路	2, 520	96	2, 451	96	〔 S. 61. 3. 10市告第6号 〕
泉町下水路	870	39	836	24	〔 S. 62. 9. 8市告第20号 〕
計	8, 740	388	8, 634	373	

資料；上下水道課

(ロ) 公共下水道（小矢部川流域下水道関連）

平成27年3月31日現在

		下水道法の事業認可概要		備 考
		事業計画	整備状況	
下水 水管 渠	汚水管	19, 710 m	—	都市計画決定年月日 S. 58. 1. 20市告第3号 H. 1. 3. 1市告第7号
	雨水管	8, 590 m	—	
	計	28, 300 m	—	
ポンプ施設		2箇所	2箇所	都市計画法事業認可年月日 S. 58. 2. 12県告第114号 H. 26. 2. 28県告第78号
処理区域	面積	859. 4 ha	694. 21 ha	下水道法事業認可年月日 S. 58. 2. 10県指令下第18号 H. 26. 1. 17県指令都第10号
	計画処理人口	22, 453 人	18, 572 人	
	水洗化人口		14, 815 人	
計画処理水量（日最大）		17, 020m ³ /日	—	
終末処理場 （小矢部川流域下水道 二上浄化センター）				

資料；上下水道課

(3) 都市計画公園

平成28年3月31日現在

種別	番号	公園名	位置	計画決定面積	開設面積	計画決定年月日告示番号
街区	2.2.1	第2児童公園	今石動町2丁目239番地	0.41 ha	0.41 ha	S. 48. 7. 18 市告第 21号
街区	2.2.2	第1児童公園	小矢部町32番地	0.14	0.14	S. 49. 12. 25 市告第 53号
街区	2.2.3	第3児童公園	岩武字東島836-1	0.26	0.26	S. 52. 2. 23 市告第 6号
街区	2.2.4	第4児童公園	西町1103番地	0.14	0.14	S. 53. 3. 13 市告第 7号
小計	(4ヶ所)			(0.95)	(0.95)	
近隣	3.3.1	綾子河川公園	綾子字向島、福久新字大島	2.6	—	H. 15. 11. 13 市告第 82号
地区	5.4.1	小矢部河川公園	西福町3,409番地	4.6	4.6	S. 49. 9. 14 県告第853号
運動	6.5.1	小矢部運動公園	平桜字岡山、字大谷、字山畔	20.0	20.0	H. 6. 2. 25 県告第 98号
特殊	7.4.1	城山公園	城山町	6.4	6.4	S. 53. 7. 8 県告第699号
合計	8ヶ所			34.55	31.95	

資料；都市計画課

(4) 都市計画緑地

平成28年3月31日現在

種別	番号	緑地名	位置	計画決定面積	開設面積	計画決定年月日告示番号
緑地	1	阿曾緑地	津沢字折田島	約0.2 ha	0.1 ha	S. 57. 3. 3 市告第 6号

資料；都市計画課

(5) その他
(イ) 学校

平成28年3月31日現在

学校名	位置	面積	計画決定年月日告示番号	備考
石動小学校	小矢部市後谷字鍋釣地内	4.2 ha	S. 42. 1. 24 建告第150号	

資料；都市計画課

(ロ) 防火水槽

平成28年3月31日現在

番号	水槽名	面積(m)	計画決定年月日告示番号	備考
1	今石動町水槽	21.23	S. 28. 5. 4県告第724号	
2	福町水槽	26.00	〃	
3	上野本水槽	26.00	〃	
4	今石動第2防火水槽	21.25	S. 29. 1. 18県告第6号	
5	福町第2防火水槽	21.25	〃	
6	今石動第3防火水槽	21.25	〃	

資料；都市計画課

促進区域
市街地再開発促進区域

最終決定年月日 昭和58年7月6日 市告第19号

名 称	面 積	公 共 施 設	備 考
石動町市街地再開発促進区域	約0.83ha	幹線街路社内上野本線 石動駅本線 公共下水道	

資料；都市計画課

市街地開発事業
土地区画整理事業

平成28年3月31日現在

地 区 名	計画決定年月日	認可年月日	施行者	事業目的	施行面積	施行年度	備 考
石動第1		S. 28. 3. 18 建告第 11号	市	都市改造	約7.8ha	S27-S45	
石動第2	S. 29. 1. 18 建告第 7号	S. 29. 12. 20 建告第507号	市	河川改修及 び国道改良	56.0ha	S29-S48	
石動駅南第1	S. 61. 7. 26 県告第1111号	S. 61. 11. 18 県告第1689号	組合	新市街地 整 備	20.7ha	S61-H5	
津沢第1		S. 62. 10. 17 県告第1060号	組合	新市街地 整 備	7.4ha	S62-H5	
石動駅南第2	H. 4. 12. 11 市告第 27号	H. 5. 3. 8 県告第171号	組合	新市街地 整 備	19.8ha	H4-H15	
上野本東		H. 4. 9. 18 県告第746号	組合	新市街地 整 備	3.5ha	H4-H9	
小矢部 フロントパーク		H. 12. 12. 27 県告第679号	個人	工業団地 造 成	22.3ha	H12-H14	
石動駅南	H. 19. 4. 6 市告第 27号	H. 20. 6. 6 県告第307号	組合	新市街地 整 備	14.1ha	H20-H29	

資料；都市計画課

市街地再開発事業

平成28年3月31日現在

名 称	施行区域 面 積	建築敷地 面 積	主要用途	事業認可 年 月 日
小矢部市石動町第1ブロック第1種市街地再開発事業	0.20 ha	0.20 ha	店舗兼用 住 宅	S. 55. 3. 10 県告第181号
小矢部市石動町第4ブロック第1種市街地再開発事業	0.11	0.11	”	S. 56. 2. 19 県告第106号
小矢部市石動町第5ブロック第1種市街地再開発事業	0.15	0.15	”	S. 57. 3. 2 県告第134号
小矢部市石動町第8ブロック第1種市街地再開発事業	0.10	0.10	”	S. 58. 7. 18 県告第437号

資料；都市計画課

市営住宅の状況

平成28年3月31日現在

種別	住宅名	建築年次	棟数	管理戸数	構造	1世帯当り 月額使用料(円)
公営住宅	津沢第1住宅	S. 39	10	10	木造平屋建	2,600~9,000
	津沢第2住宅	S. 41	14	14	"	2,900~9,800
	津沢第3住宅	H. 5	1	12	鉄筋コンクリート3階建	17,900~60,600
		H. 6	1	18	"	19,800~72,100
	矢水町第2住宅	S. 49	3	15	簡易耐火構造平屋建	6,200~18,500
			3	10	"	6,600~18,500
		S. 51	2	10	"	7,600~25,200
		S. 53	2	10	"	8,100~26,500
		S. 54	3	10	"	8,400~32,000
	矢水町第1住宅	H. 2	1	4	鉄筋コンクリート2階建	15,800~46,400
		H. 8~9	1	18	" 3階建	20,400~71,000
	石動住宅	H. 12~13	1	18	" 3階建	19,400~83,800
特定公共 賃貸住宅	矢水町第1住宅	H. 9~10	2	28	" 4階建	29,800~69,500
	石動住宅	H. 12~13	1	12	" 3階建	36,800~79,100

資料；都市計画課

住宅の所有関係別世帯数及び畳数

各年10月1日現在

年次及び住宅別	世帯数	世帯人員	1世帯 当たり 人員	1世帯 当たり 室数	1世帯当 たり延べ面積 (㎡)	1人当 たり延べ面積 (㎡)
昭和 60	8,364	36,090	4.31	7.77	59.8	13.8
平成 2	8,489	35,678	4.2	7.7	184.8	44.0
7	8,828	34,898	3.95	7.64	184.3	46.6
12	9,193	33,797	3.68	—	189.9	51.6
17	9,333	32,386	3.47	—	191.4	55.2
22	9,349	30,836	3.30	—	—	—
(平成22年)						
一般世帯	9,547	31,042	3.25	—	—	—
住宅に住む一般世帯	9,349	30,836	3.30	—	—	—
主世帯	9,275	30,723	3.31	—	—	—
持ち家	8,259	28,756	3.48	—	—	—
公営・公団・公社 の借家	254	543	2.14	—	—	—
民営の借家	663	1,231	1.86	—	—	—
給与住宅	99	193	1.95	—	—	—
間借り	74	113	1.53	—	—	—
住宅以外に住む一般世帯	198	206	1.04	—	—	—

資料；国勢調査

公園の状況

平成28年3月31日現在

区分	名称	面積(ha)	主な施設
都市公園	第1児童公園(中央児童公園)	0.14	芝生広場、花壇、遊具
	第2児童公園(よしいけ公園)	0.41	芝生広場、運動広場、花壇、遊具、トイレ
	第3児童公園(津沢駅児童公園)	0.26	芝生広場、花壇、遊具、藤棚、トイレ、自転車置場
	第4児童公園(上野児童公園)	0.14	広場
	小矢部河川公園	4.60	運動広場、球技広場、芝生広場、菖蒲園、トイレ、駐車場
	城山公園	6.40	芝生広場、野外ステージ、菖蒲園、あじさい園、ツツジ園、桜園、梅林園、神武天皇像広場、その他広場、大谷池、遊具、東屋、トイレ、駐車場
	若宮古墳公園	0.44	史跡(若宮古墳)、芝生広場、東屋、トイレ、駐車場
	稲葉山公園	0.56	展望台、芝生広場、広場、遊具、トイレ、駐車場
	原牧公園(宮島観光栗園)	0.31	芝生広場、広場、東屋、トイレ、駐車場
	上野本東公園	0.11	広場、藤棚
	なかよし児童公園	0.24	広場、遊具、トイレ
	寄島公園	0.14	広場、遊具
	駅南第一区画1号公園	0.45	運動広場、芝生広場、東屋、トイレ
	駅南第一区画2号公園	0.17	広場、花壇
	駅南第二区画1号公園	0.16	広場、芝生広場、遊具、東屋、トイレ
	駅南第二区画2号公園	0.24	芝生広場、日時計、トイレ
	駅南第二区画3号公園	0.11	広場
	駅南第二区画4号公園	0.07	広場
	津沢記念公園	0.27	広場、トイレ
	津沢ふれあい公園	0.22	運動広場、広場、花壇、遊具、トイレ
水牧ふれあい広場公園	0.09	運動広場、遊具、藤棚、トイレ、駐車場	
阿曾緑地	0.10	史跡(阿曾三右衛門像)、緑地広場、池	
俱利伽羅県定公園	源平広場	757.55	史跡(平家物語碑、源平物語盛衰記碑、源平合戦慰霊之地碑)、砺波山源平台戦説明板、観光案内図、立山連峰景観図、源平古戦場放送案内設備、東屋、トイレ、展望台
	源平供養塔		史跡(五輪石塔、室鳩巢詩碑、為盛塚碑・五輪塔、蟹谷次郎記念碑、飯尾宗祇句碑、不動の茶屋句碑、俱利伽羅小道)
	猿ヶ馬場		史跡(火牛の像、芭蕉塚、源平古戦場猿ヶ馬場石碑、平維盛軍議石、源平合戦本陣跡標柱、猿堂の祠、芭蕉句碑)、八重桜説明板、観光案内図
	源平ライン		八重桜
	砺並山		史跡(木下順庵の詩碑、富田景周の詩碑)
	万葉歌碑		史跡(ほととぎすのうた歌碑)
	芭蕉句碑		史跡(芭蕉句碑)
	源氏ヶ峰		史跡(源氏ヶ峰碑、佐々成政城郭跡)
	万葉公園		史跡(万葉公園案内碑、大伴家持・池主歌碑)、東屋、藤棚
	砺波関		史跡(砺波の関案内板、大伴家持歌碑、山鹿像)
	巴塚・葵塚		史跡(巴塚、葵塚)
	ふるさと歩道・歴史国道		史跡(源平ライン完成記念碑、矢立越の里程標、矢立山碑、矢立堂完成記念碑、峠茶屋案内碑、十返舎一九歌碑、堯恵法院歌碑、たるみの茶屋案内碑、遊行上人歌碑、修理大夫顕季郷歌碑、前中納言定嗣郷歌碑、衣笠内大臣歌碑、中たるみの茶屋案内碑、東宮殿下行啓御野立所記念碑)
	ふるさと歩道		史跡(塔の橋碑、埴生大池公園)
篠島織部墓地緑地	史跡(篠島家頌徳顕彰碑、篠島織部清了墓地)		

区分	名称	面積 (ha)	主な施設
稲葉山・宮島峡県定公園	辟田川歌碑	756.12	史跡(歌碑)
	前田秀継記念公園		史跡(前田秀継公墓所ほか)
	鼓ヶ滝		史跡(弁財天像、露天磨崖仏、愛染明王金像ほか)
	観音滝		史跡(聖観音像ほか)
	湯道丸川親水公園		広場、バーベキューサークル、炊事場、藤棚
	一の滝(駐車場)・紺碧の像		ビーナス像、花壇、東屋、トイレ、駐車場
	二の滝(駐車場)・水辺の像		ビーナス像、駐車場
	竜宮淵(駐車場)・人魚の像		ビーナス像、広場、駐車場
	泉陽の像公園		ビーナス像、花壇、駐車場
	子撫川ダム公園・湖畔の像		ビーナス像、広場、芝生広場、藤棚、トイレ、駐車場
	湖汐の像		ビーナス像
	常磐の庭・永遠の像		ビーナス像、庭
	朔望の像		ビーナス像
	清風の像		ビーナス像
	山溪の像		ビーナス像
	聖眸の像		ビーナス像
生誕の像	ビーナス像		
電々の森・俊寛石庭の庭	広場、藤棚、庭		
石動地区	白馬山遊園地	0.28	広場、東屋
	駅前広場	0.09	案内板等、植栽
	電車が見える公園(2号公園)	0.05	遊具、芝生広場
	みどりの公園(3号公園)	0.09	東屋、遊具、芝生広場
	かがやき公園(4号公園)	0.10	トイレ、東屋、芝生広場
	ののはな公園(5号公園)	0.50	遊具、芝生広場
津沢地区	津沢自転車公園	1.00	広場、小川
	津沢大堰公園	15.70	芝生広場、運動広場、花壇、駐車場
	下川崎史跡公園	0.59	史跡広場、遊具
その他	水辺の楽校	8.15	芝生広場、東屋、トイレ、駐車場
	自由の庭	9.22	芝生広場、広場、花壇、自由の像

資料：都市計画課、観光振興課

水道普及状況

年 度	行政区域内 総人口 (A)	世 帯 数	給水戸数	給水人口 (B)	普 及 率 (B/A) %
平成20	33,241	10,090	6,511	20,589	61.94
21	32,911	10,160	6,547	20,323	61.75
22	32,535	10,109	6,475	20,179	62.02
23	32,176	10,082	6,472	20,009	62.19
24	31,838	10,053	6,431	19,883	62.45
25	31,543	10,095	6,365	19,734	62.56
26	31,217	10,158	6,364	19,571	62.69

資料；上下水道課

配水量

年 度	総配水量 (千 t)	一日最大 配水量 (t)	一日平均 配水量 (t)	一人一日最大 給水量 (L)	一人一日平均 給水量 (L)
平成20	2,734	9,079	7,491	441	364
21	2,718	8,542	7,446	420	366
22	2,754	8,663	7,545	429	374
23	2,594	8,293	7,086	414	354
24	2,477	8,265	6,786	416	341
25	2,302	7,809	6,306	396	320
26	2,285	7,753	6,260	396	320

資料；上下水道課

用途別使用戸数

単位；戸

年 度	総 数	一 般 用 家事用	業 務 用			臨時使用
			官公署用	営業用	工業用	
平成20	6,959	6,511	72	787	2	7
21	6,967	6,112	76	780	2	2
22	6,994	6,117	76	798	2	1
23	7,005	6,116	80	807	2	0
24	7,019	6,134	84	799	2	0
25	7,048	6,151	87	808	2	0
26	7,184	6,241	92	848	2	1

用途別使用水量

単位；千m3

年 度	総 数	一 般 用	官公署用	営業用	工業用	臨時使用
平成20	2,081	1,493	79	491	17	1
21	2,027	1,472	73	467	14	1
22	2,087	1,500	78	495	13	1
23	2,059	1,472	78	495	19	0
24	2,035	1,460	83	476	16	0
25	2,011	1,439	80	478	14	0
26	2,003	1,425	74	490	14	0

資料；上下水道課

電気の契約口数

年度	総数	定額電灯	従量電灯	低圧電力	深夜電力	高圧 (500kW 未満)	高圧 (500kW 以上)	公衆 街路灯	その他
14	20,430	359	12,224	3,764	829	290	21	2,764	179
15	20,555	356	12,297	3,736	806	294	19	2,846	201
16	20,643	356	12,381	3,661	769	296	19	2,968	193
17	20,616	359	12,408	3,614	725	299	19	3,018	174
18	21,086	350	12,445	3,541	680	303	22	3,590	155
19	21,016	277	12,464	3,482	653	301	20	3,646	173
20	20,938	264	12,470	3,409	607	295	22	3,700	171
21	21,047	266	12,534	3,406	569	293	19	3,781	179
22	21,059	261	12,575	3,358	534	294	18	3,824	195
23	20,920	256	12,525	3,269	497	293	19	3,876	185
24	20,815	258	12,461	3,212	462	294	19	3,906	203
25	20,901	302	12,512	3,148	427	301	17	3,981	213
26	21,073	371	12,512	3,105	391	308	19	4,067	175

*その他は臨時用、融雪用、農事用

資料；北陸電力株式会社となみ野営業所

使用電力量

単位：100kWh

年度	総数	定額電灯	従量電灯	低圧電力	深夜電力	高圧 (500kW 未満)	高圧 (500kW 以上)	公衆 街路灯	その他
14	2,761,780	1,442	705,873	136,014	39,280	925,625	900,604	23,388	29,554
15	2,755,469	1,420	702,235	127,555	38,138	969,288	863,744	23,778	29,311
16	2,847,744	1,398	732,558	135,622	35,216	1,020,333	866,572	24,233	31,812
17	2,926,479	1,401	767,943	137,170	33,955	1,039,128	886,331	24,566	35,985
18	2,892,841	1,399	768,084	121,782	31,200	945,174	974,087	24,225	26,890
19	2,916,542	1,324	801,737	122,446	29,219	960,853	944,678	24,291	31,994
20	2,756,192	1,153	795,597	118,265	26,894	920,461	837,829	24,058	31,935
21	2,663,313	1,131	810,473	115,970	25,081	846,813	798,446	23,858	41,541
22	2,839,480	1,142	880,927	138,832	23,202	921,847	801,906	23,744	47,880
23	2,791,080	1,123	867,179	125,768	21,501	874,157	839,960	23,505	37,888
24	2,747,840	1,132	862,826	120,042	19,561	863,123	819,265	23,194	38,697
25	2,950,004	1,309	852,939	114,399	17,337	891,202	1,021,214	21,937	29,667
26	2,968,355	1,808	842,794	113,616	15,675	874,853	1,069,238	16,581	33,790

資料；北陸電力株式会社となみ野営業所

郵便施設の状況

平成27年3月31日現在

郵便局数	簡易郵便局	切手類販売所	郵便差出箱	私書箱
6	5	43	66	20

資料；日本郵便株式会社小矢部郵便局

鉄道輸送状況

年度別	乗 車 人 員 (千人)		
	総 数	定 期	定 期 外
14	697	499	198
15	684	496	188
16	668	490	178
17	660	488	172
18	640	469	171
19	636	468	168
20	632	470	162
21	588	441	147
22	575	434	141
23	586	446	140
24	580	442	138
25	573	438	135
26 (4/1~3/13)	483	354	129
26 (3/14~3/31)	24	13	11

資料；平成27年3月13日まで 西日本旅客鉄道株式会社金沢支社
平成27年3月14日から あいの風とやま鉄道株式会社

自動車台数及び原付自転車台数

各年度末

車種 年度	貨物用			乗合用	乗用			特種 (殊)用途用	二輪車		自動車 総計	原動機 付自転車
	普通 小型車	被けん 引車	軽 自動車		普通 車	小型 車	軽 自動車		小型 二輪車	軽 二輪車		
15	2,576	7	4,299	57	3,852	9,473	5,702	664	227	222	27,079	1,876
16	2,530	7	4,219	56	3,997	9,414	5,931	713	227	231	27,325	1,781
17	2,475	6	4,162	60	4,121	9,326	6,180	687	253	242	27,512	1,718
18	2,417	6	4,127	62	4,158	9,155	6,397	661	262	236	27,481	1,635
19	2,374	6	4,101	66	4,150	8,948	6,584	652	262	237	27,380	1,566
20	2,262	5	4,056	71	4,125	8,714	6,874	653	255	248	27,263	1,508
21	2,172	5	3,981	70	4,226	8,567	7,013	659	260	240	27,193	1,466
22	2,114	5	3,945	71	4,310	8,395	7,157	650	265	246	27,158	1,364
23	2,064	5	3,940	70	4,330	8,331	7,372	661	270	243	27,286	1,284
24	2,045	5	3,878	69	4,366	8,183	7,520	641	273	243	27,223	1,257
25	2,028	6	3,857	66	4,465	7,980	7,828	645	291	243	27,409	1,203
26	1,994	6	3,784	63	4,551	7,790	8,040	637	296	263	27,424	1,199

資料；北陸信越運輸局富山運輸支局

電話の加入状況

各年度末

年度	加入電話 (単位：加入)					INSネットサービス (単位：回線)			着信電話 (単位：契約)	公衆電話 (単位：個)
	〈再掲〉					〈再掲〉				
	事務用		住宅用			事務用	住宅用			
	単 独	共 同	単 独	共 同						
14	9,533	2,579	2	6,942	10	2,771	1,658	1,113	44	125
15	9,750	2,584	2	7,155	9	2,522	1,592	930	40	109
16	9,684	2,471	2	7,205	6	2,315	1,557	758	34	103
17	9,829	2,478	2	7,344	5	2,178	1,531	647	34	101
18	9,723	2,362	2	7,355	4	2,034	1,495	539	32	94
19	9,421	2,245	0	7,175	1	1,889	1,448	441	27	85
20	8,494	1,910	0	6,584	0	1,609	1,233	376	22	78
21	7,717	1,616	0	6,041	0	1,430	1,129	301	17	73
22	7,376	1,565	0	5,811	0	1,314	1,057	257	17	70
23	7,207	1,583	0	5,624	0	1,204	980	224	14	65
24	6,322	1,409	0	4,913	0	1,042	872	170	12	63
25	5,215	1,349	0	3,866	0	964	849	115	13	60
26	4,117	1,133	0	2,984	0	762	695	67	12	57

資料；NTT西日本

※INSネットサービスはINSネット64とINSネット1500（INSネット64の10倍換算）の合計

北陸自動車道小矢部インター状況

(1) 平成25年度月別通行台数

(単位:台・%)

区	分	4月	5月	6月	7月	8月	9月	10月	11月	12月	1月	2月	3月
		月計	82,472	88,842	82,908	86,278	93,411	84,553	87,620	84,274	77,243	71,252	68,111
出入計	日平均	2,749	2,866	2,764	2,783	3,013	2,818	2,826	2,809	2,492	2,298	2,433	2,698
	対前月比(%)	100%	108%	93%	104%	108%	91%	104%	96%	92%	92%	96%	123%

資料；中日本高速道路株式会社金沢支社

(2) 年度別通行台数の推移

(単位:台)

区分	出入計	
	年計	日平均
17	981,045	2,688
18	964,595	2,643
19	939,377	2,567
20	883,442	2,420
21	877,681	2,405
22	919,976	2,520
23	934,149	2,552
24	961,713	2,635
25	990,612	2,714

資料；中日本高速道路株式会社金沢支社

(3) 平成25年度入口車種別通行台数 (年度計)

(単位:台)

車種	年度	通行台数
軽自動車		55,321
普通車		341,108
中型車		71,607
大型車		32,173
特大車		2,062

資料；中日本高速道路株式会社金沢支社

路線名	運行区間		運行回数	走行延軒数(km)	輸送延人員(人)		平均乗車密度(人)	備考 (自由乗降区間)
	発駅	経由 着駅			定期	外計		
石動線	高岡駅前	福岡町 石動駅前	6.3	85,231.6	13,365	27,166	40,531	2.6
若林線	石動駅前	若林 砺波市役所	4.3	37,310.4	4,780	21,697	26,477	3.5 泉町～新富町8.7km
加越線	石動駅前	津沢町 庄川町	6.9	113,936.0	14,872	25,637	40,509	2.2 綾子～庄川支所前19.8km
計			—	236,478.0	33,017.0	74,500.0	107,517.0	

路線名	運行区間		運行回数	走行延軒数(km)	輸送延人員(人)	平均乗車人員/日	備考 (自由乗降区間)
	発駅	経由 着駅					
循栗線	保健福祉センター	清沢 保健福祉センター	1.0/1.0	12,939.6	1,915	7.8	石動町～新富町、茄子島～鷺島、野寺～新西、北一～埴生
宮島線	保健福祉センター	東部公民館前 森屋	1.0/3.5	27,043.6	3,144	13.1	石動町～新富町、茄子島～鷺島 田川～法楽寺、桜町～石村家具前
正得線	保健福祉センター	道明 保健福祉センター	4.0	21,549.6	1,829	7.5	石動町～新富町、茄子島～鷺島、野寺～五社、野寺～七社
南谷線	保健福祉センター	安楽寺 嘉例谷	4.5	32,324.4	8,188	33.4	石動町～新富町、茄子島～鷺島
蟹谷線	石動駅	安養寺 石動駅	4.0	24,304.8	6,249	25.5	茄子島～鷺島、北一～埴生
津沢線	保健福祉センター	興法寺 保健福祉センター	4.0	25,092.0	4,849	19.8	保健センター～鷺島、野寺～新西 となみ野高校～環輪口
埴生・藪波線	保健福祉センター	藤森 保健福祉センター	2.0	7,478.4	138	0.6	茄子島～鷺島、埴生～進沼口
道の駅線	保健福祉センター	埴生 道の駅メルハルおやべ	2.0	9,741.6	888	3.6	石動町～新富町、茄子島～鷺島 桜町～石村家具前
小計				160,474.0	27,200	111.3	
岡・石動市街地線	岡公民館	芹川 石動駅	4.0	*	*	*	
五間橋線	岡公民館	芹川 保健福祉センター	4.0	*	*	*	
内山・臼谷線	五間橋	安楽寺 北陸中央病院前	6.0	*	*	*	
津沢・南部線	内山	未友 北陸中央病院前	4.0	*	*	*	
小森谷線	あんどん広場	南部公民館前 北陸中央病院前	4.0	*	*	*	
小計					594	*	
計					2,799		
小計					29,999		

資料；生活環境課

最近5箇年間の産業別、規模別新規求人、充足状況

産業分類		区分 年度		新規求人					充足数				
		22	23	24	25	26	22	23	24	25	26		
A・B	農 林 水 産 業	193	230	211	248	172	153	161	136	109	72		
D	鉱 業	10	5	10	20	15	0	2	4	10	4		
E	建 設 業	708	911	1,102	1,260	1,123	197	181	222	209	157		
F	製 造 業	1,872	1,920	1,872	2,218	2,025	997	848	796	819	801		
	食 料 品	342	354	406	453	444	170	207	216	200	194		
	織 維	318	438	345	428	347	139	136	17	120	116		
	木 材 ・ 家 具	99	87	105	156	116	61	53	49	89	80		
	パ ル プ ・ 出 版	24	17	34	41	36	18	16	26	26	17		
	化 学	191	202	160	163	195	148	128	104	90	121		
	窯 業 ・ 土 石 製 品	83	111	68	111	94	51	40	48	37	37		
	鉄 鋼	11	6	2	6	4	6	6	4	1	2		
	非 鉄 金 属	9	20	44	8	14	7	12	16	1	5		
	金 属 製 品	166	147	161	212	210	139	92	75	99	77		
	機 械	604	505	535	631	545	242	150	133	149	146		
	そ の 他	25	33	12	9	20	16	8	8	7	6		
	G	電 気 ・ ガ ス ・ 水 道 業	38	12	10	8	4	19	3	2	0	1	
H	運 輸 ・ 通 信 業	503	628	774	801	873	259	265	245	237	195		
I	卸 売 ・ 小 売 業	1,051	1,150	1,415	1,637	1,434	349	314	292	294	237		
J	金 融 ・ 保 険 業	35	52	60	40	50	6	5	14	9	8		
K	不 動 産 業	58	75	77	45	82	9	13	14	8	13		
L	サ ー ビ ス 業	3,008	3,263	3,444	4,412	3,679	959	931	895	879	804		
M	公 務	378	321	318	315	302	220	225	201	199	164		
合 計		7,854	8,567	9,293	11,004	9,759	3,168	2,948	2,821	2,773	2,456		
規 模 別	29人以下	3,233	3,605	3,900	7,249	6,461	1,827	1,755	1,711	1,659	1,454		
	30～99人	2,187	2,394	2,345	2,660	2,453	853	829	788	822	717		
	100～499人	1,579	1,706	2,143	885	678	428	323	293	248	230		
	500～999人	498	455	463	210	132	60	41	29	44	48		
	1,000人以上	357	407	442	0	35	0	0	0	0	7		

※砺波市・小矢部市・南砺市
資料；砺波公共職業安定所小矢部出張所

中高年齢者職業紹介状況(45歳以上)

区分 年度別	新規求職者(A)			就職件数(B)			就職率 (B/A) %
	総数	男	女	総数	男	女	
14	1250	729	521	338	194	144	27.0%
15	1008	614	394	348	201	147	34.5%
16	1048	604	444	401	259	142	38.3%
17	997	578	419	394	225	169	39.5%
18	986	539	447	387	211	176	39.2%
19	953	604	349	313	156	157	32.8%
20	900	511	389	277	145	132	30.8%
21	1,042	632	410	310	165	145	29.8%
22	890	512	378	355	203	152	39.9%
23	807	429	378	350	189	161	43.4%
24	731	396	335	290	163	127	39.7%
25	651	372	279	309	171	138	47.5%
26	680	333	347	339	169	170	49.9%

資料；砺波公共職業安定所小矢部出張所

雇用保険取扱い状況

区分 年度別	受給資格決定件数			受給者実人員			支給額 (千円)
	総数	男	女	総数	男	女	
14	977	479	498	4,901	2,309	2,592	707,906
15	842	427	415	3,863	1,847	2,016	558,188
16	848	407	441	3,192	1,343	1,849	416,658
17	718	329	389	2,547	1,090	1,457	335,675
18	746	346	400	2,516	1,020	1,496	315,060
19	732	308	424	2,431	912	1,519	296,181
20	624	349	275	2,072	985	1,087	253,394
21	574	324	250	3,263	1,990	1,273	452,483
22	444	201	243	1,880	902	978	249,598
23	407	176	231	1,499	584	915	178,944
24	448	193	255	1,586	664	922	193,175
25	383	169	214	1,454	596	858	174,405
26	340	123	217	1,150	404	746	138,030

※平成19年度まで小矢部市・福岡町、平成20年度から小矢部市のみ
資料；砺波公共職業安定所小矢部出張所

平成27年3月卒業者の産業別、規模別、求人就職状況

学 制		高 等 学 校			
		求人数	就 職 数		
			計	計	男
農・林・水産・鉱業		13	3	2	1
建設業		79	16	14	2
製造業		212	124	98	26
製 造 業 内 訳	食料品・タバコ	28	17	6	11
	繊維関係	33	10	5	5
	木材・家具	4	2	2	0
	パルプ・紙	5	6	5	1
	化学・石油	10	15	14	1
	プラスチック・ゴム	12	6	5	1
	窯業・土石	15	4	3	1
	鉄鋼・非鉄	2	4	4	0
	金属	21	12	11	1
	機械	81	47	42	5
その他		1	1	1	0
電気・ガス・水道・熱供給業		2	3	3	0
情報通信業		0	0	0	0
運輸業		16	8	8	0
卸売・小売業		18	14	9	5
金融保険業		3	0	0	0
不動産業		7	1	1	0
飲食店、宿泊業		32	5	1	4
医療、福祉		71	17	0	17
複合サービス業		15	4	4	0
サービス業		57	6	4	2
合 計		525	201	144	57
29人以下		147	45	39	6
30～99人		210	65	45	20
100～299人		131	32	18	14
300～499人		6	11	8	3
500～999人		8	43	32	11
1,000人以上		23	5	2	3

資料；砺波公共職業安定所小矢部出張所（ハローワーク砺波管内集計）

国民健康保険運営状況

国民健康保険事業年報 (単位：千円)

年度	被保険者		一般会計 繰入金	国 補助金	国民健康 保険税 (現年度分)			保 険 給 付				
	世帯数	世帯員			調定額	収入済額	未納額	収納率	被保険者 1人あたり 負担額 (円)	療養 諸給付	高 額 医 療 費	その 他 の 給 付
20	4,222	7,197	(基) 66,397 (一) 17,896	799,902	745,787	705,004	94.54	103,625	1,760,416	198,266	12,014	273,974
21	4,113	7,158	(基) 72,038 (一) 22,641	694,490	737,635	690,777	93.65	103,050	1,731,808	210,119	13,309	273,154
22	4,165	7,207	(基) 71,056 (一) 35,790	645,758	689,021	649,194	94.22	95,604	1,750,290	209,417	10,464	273,369
23	4,175	7,198	(基) 69,155 (一) 29,745	790,559	682,030	647,994	95.01	94,753	1,793,129	229,822	9,687	282,389
24	4,151	7,164	(基) 68,017 (一) 25,223	805,422	711,355	684,743	96.26	99,296	1,834,247	240,713	8,565	290,832
25	4,134	7,082	(基) 68,743 (一) 28,648	863,955	698,911	675,713	96.68	98,688	1,914,340	242,785	9,040	305,869
26	4,114	6,925	(基) 85,269 (一) 26,977	747,447	680,687	656,611	96.46	98,294	1,887,779	237,760	9,088	308,249

資料：市民課 国民健康保険税の負担額は現年分による。

国民年金被保険者の状況

区分	被 保 者		保 険 者		付加保険料加入者			保 険 料 免 除 者			免 除 率 %	
	第 1 号	第 2 号	第 3 号	第 4 号	強 制 加 入	任 意 加 入	計	法 免 申 請	法 免 申 請	計	法 免 申 請	計
年度	強制加入 (A)	任意加入 60歳未満 60歳以上	計	不在者 (再掲)	強 制	任 意	計	(B)	(C)	(D)	(B/A)	(D/A)
20	4,012	8	4,056	21	23	237	260	273	745	1,018	6.8	25.4
21	3,988	9	4,038	22	22	224	246	283	725	1,008	7.0	25.2
22	3,710	13	3,769	12	20	234	254	284	647	931	7.6	25.0
23	3,527	15	3,515	14	16	243	259	299	641	940	8.4	26.5
24	3,391	25	3,383	8	15	228	243	302	679	981	8.9	23.9
25	3,209	13	3,194	15	13	199	212	301	667	968	9.3	30.1
26	3,096	15	3,135	14	13	190	203	296	699	995	9.5	32.1

資料：市民課

年金受給権者の状況

(単位；千円)

区分 年度	老 齡 年 金		老 齡 福 祉 年 金		障 害 年 金		寡 婦 年 金		合 計	
	件数	年金額	件数	年金額	件数	年金額	件数	年金額	件数	年金額
20	1,838	819,757	7	2,840	53	47,525	14	6,730	1,912	876,852
21	1,633	726,922	5	2,209	42	38,614	10	4,683	1,690	772,428
22	1,529	678,682	2	811	45	40,792	15	7,099	1,591	727,384
23	1,381	611,548	1	404	44	39,838	15	7,071	1,441	658,861
24	1,205	533,200	1	402	43	38,734	13	6,153	1,262	578,489
25	1,071	472,139	1	396	41	36,920	12	5,731	1,125	515,186
26	924	399,238	-	-	37	32,650	9	4,218	970	436,106

資料；市民課

基礎年金受給権者の状況

(単位；千円)

区分 年度	老 齡 基 礎 年 金		障 害 基 礎 年 金				遺 族 基 礎 年 金		合 計		死 亡 一 時 金		特 別 一 時 金	
			抛 出		無 抛 出		件数	年金額	件数	年金額	件数	支 給 金 額	件数	支 給 金 額
	件数	年金額	件数	年全額	件数	年金額								
20	6,735	5,081,514	105	89,715	300	270,755	2	2,647	7,142	5,444,631	15	2,467	5	532
21	7,003	5,292,751	96	82,586	294	266,958	3	3,895	7,396	5,646,190	17	3,232	6	719
22	7,169	5,417,371	117	98,795	316	285,908	3	3,667	7,605	5,805,741	15	2,450	1	352
23	7,539	5,659,859	122	102,310	321	288,439	3	3,577	7,985	6,054,185	13	2,027	-	-
24	8,061	6,037,507	126	104,919	320	287,364	2	2,205	8,509	6,431,815	10	1,283	-	-
25	8,509	6,368,224	130	107,830	323	290,153	3	3,405	8,965	6,769,612	6	1,004	1	27
26	8,901	6,560,188	240	196,360	329	290,547	18	19,025	9,488	7,066,120	10	1,308	-	-

資料；市民課

敬老福祉年金等給付状況

区分 年度	敬老福祉年金			介護人手当			在宅要介護高齢者福祉金		
	受給者数	年額	支給額計	受給者数	年額	支給額計	受給者数	年額	支給額計
	人	円	千円	人	円	千円	人	円	千円
15	(老齢福祉年金受給者) 31	10,000	310	314	36,000	6,918	90	60,000	3,450
16	(老齢福祉年金受給者) 25	10,000	250	337	36,000	7,611	92	60,000	3,795
17	(老齢福祉年金受給者) 20	10,000	200	329	36,000	7,749	90	60,000	3,840
18	(老齢福祉年金受給者) 16	10,000	160	335	36,000	6,984	84	60,000	3,325
19	(老齢福祉年金受給者) 14	10,000	140	316	36,000	6,924	77	60,000	3,270
20	(老齢福祉年金受給者) 10	10,000	100	217	36,000	4,722	112	60,000	4,640
21	(老齢福祉年金受給者) 6	10,000	60	201	36,000	4,695	132	60,000	5,570
22	(老齢福祉年金受給者) 4	10,000	40	239	36,000	4,659	148	60,000	5,915
23	(老齢福祉年金受給者) —	—	—	202	36,000	4,203	153	60,000	5,660
24	(老齢福祉年金受給者) —	—	—	195	36,000	4,005	124	60,000	4,575
25	(老齢福祉年金受給者) —	—	—	221	36,000	4,329	127	60,000	4,900
26	(老齢福祉年金受給者) —	—	—	220	36,000	4,530	123	60,000	4,750

資料；健康福祉課

民生委員・児童委員

平成27年12月1日現在

地区別	総数	男	女	職業別								
				農業	商業	工業	医師	会社員	僧侶	無職	その他	公務員
総数	80	47	33	9	1	2		11	1	32	24	
石動	18	12	6		1	1				8	8	
南谷	4	2	2							3	1	
埴生	7	6	1					3		2	2	
宮島	2	1	1					1		1		
子撫	3	1	2							3		
荒川	3	1	2			1						2
正得	3	2	1	1						2		
若林	3	2	1							1	2	
松沢	4	1	3	1						2	1	
北蟹谷	4	3	1	1				1	1		1	
藪波	5	3	2					2		2	1	
東蟹谷	3	2	1					2			1	
津沢	8	8	0	3						2	3	
水島	4	3	1	3						1		
主任児童委員	9	0	9					2		5	2	

資料；社会福祉課

生活保護世帯数・人員の推移(人数)

年度	区分	被保護世帯数	被保護人員	保護率(%)
20		36	41	1.25
21		47	54	1.66
22		53	63	1.96
23		55	66	2.09
24		53	62	1.95
25		54	62	1.97
26		47	53	1.70

資料：社会福祉課

注 世帯数・人員数は、3月31日現在の数値とする。

生活保護費の推移

区分 年度別	保護費総額		生活扶助		住宅扶助		教育扶助		医療扶助		介護扶助		その他 扶助	施設事務 費及び委 託事務費
	金額 (千円)	1箇月 平均額 (円)	金額 (千円)	1箇月 平均額 (円)	金額 (千円)	1箇月 平均額 (円)	金額 (千円)	1箇月 平均額 (円)	金額 (千円)	1箇月 平均額 (円)	金額 (千円)	1箇月 平均額 (円)		
20	61,239	5,103,250	16,306	1,358,833	1,972	164,333	8	667	35,386	2,948,833	858	71,500	96	6,613
21	78,730	6,560,833	26,668	2,222,333	3,618	301,500	163	13,583	39,075	3,256,250	881	73,417	109	8,216
22	103,200	8,600,000	31,394	2,616,167	5,531	460,917	211	17,583	57,495	4,791,250	979	81,583	471	7,119
23	96,835	8,069,583	30,065	2,505,417	5,020	418,333	18	1,500	52,352	4,362,667	2,116	176,333	212	7,052
24	104,927	8,743,917	30,952	2,579,333	5,009	417,417	336	28,000	58,818	4,901,500	2,285	190,417	364	7,163
25	96,588	8,049,000	28,109	2,342,417	5,317	443,083	212	17,667	51,440	4,286,667	2,100	175,000	224	9,186
26	71,728	5,977,333	25,203	2,100,250	4,666	388,833	113	9,417	30,342	2,528,500	1,851	154,250	19	9,534

資料；社会福祉課

年齢別保育児童数

平成27年10月1日現在

保育所名	定員	児 童 数				保育士等数	
		総 数	3歳児未満	3 歳 児	4歳児以上		
公 立	石 動 東 部	150	71	22	19	30	18
	埴 生	120	53	23	9	21	13
	松 沢	80	67	28	17	22	12
	北 蟹 谷	45	23	5	5	13	12
	水 島	45	45	14	8	23	10
	藪 波	90	80	37	11	32	19
	東 蟹 谷	40	38	15	13	10	8
	正 得	70	53	13	19	21	13
	荒 川	80	64	21	9	34	11
	若 林	50	31	8	8	15	8
私 立	石 動 青 葉	120	146	61	24	61	21
	石 動 西 部	110	138	57	35	46	24
	津 沢	140	157	68	29	60	22
計	1,140	966	372	206	388	191	

資料；こども課

し尿処理状況

年度	1日 処理能力 (k l)	し尿収集量 (k l)			浄化槽設置 台数 (基)
		総数	一般汲取	浄化槽汚泥	
15	104	7,835	4,395	3,440	4,010
16	104	7,138	3,960	3,178	3,795
17	104	7,245	4,033	3,212	3,884
18	104	6,860	3,325	3,535	4,099
19	104	7,240	2,931	4,309	3,726
20	104	7,651	2,773	4,878	4,041
21	104	6,904	2,672	4,232	3,922
22	104	6,881	2,648	4,233	3,720
23	104	6,807	2,486	4,321	3,667
24	104	6,633	2,182	4,451	3,597
25	104	6,375	2,052	4,323	3,200
26	104	6,168	1,823	4,345	3,616

資料；生活環境課

ごみ処理状況

年度	処理人口 (人) (各年4月1日現在)	総搬入量 (t)				処 理 量 (t)				焼却灰 埋立量
		可燃ごみ	不燃ごみ	資源ごみ	計	焼却処理	再利用	埋立処理	計	
15	34,580	6,502	451	637	7,590	5,805	924	861	7,590	697
16	34,440	6,441	473	616	7,530	5,744	896	890	7,530	697
17	33,891	6,535	441	609	7,585	5,834	853	898	7,585	701
18	33,459	6,577	471	592	7,640	5,853	838	949	7,640	724
19	33,070	6,433	456	570	7,459	5,753	869	837	7,459	680
20	32,826	6,220	439	561	7,220	5,525	846	849	7,220	695
21	32,539	5,966	356	553	6,875	5,252	740	883	6,875	714
22	32,203	6,009	331	538	6,878	5,342	698	838	6,878	667
23	31,853	6,084	478	566	7,128	5,413	860	855	7,128	671
24	31,838	6,307	561	525	7,393	5,620	897	876	7,393	687
25	31,543	6,412	727	497	7,636	5,718	1,046	872	7,636	694
26	31,217	6,666	894	500	8,060	6,052	1,236	772	8,060	614

資料；生活環境課

医療関係従事者数

各年12月末 時点

年次	医師	歯医 科師	薬剤師	看護師 准看護師	保健師	助産師	あんま マッサージ 指圧師 はり師 きゅう師	柔道 整復師
14	61	19	46	329	14	3	8	21
16	55	17	46	351	15	6	5	21
18	56	18	47	365	14	0	-	-
20	52	17	44	364	18	3	6	21
22	53	18	42	380	18	1	9	22
24	53	18	54	389	19	0	7	16
26	57	17	51	395	21	1	8	16

※隔年調査

医療機関

各年12月末 時点

年次	病 院		一 般 診 療 所		歯 科 診 療 所		薬 局 数
	施設数	病床数	施設数	病床数	施設数	病床数	
19	7	691	16	-	12	-	7
20	6	650	18	19	12	-	7
21	6	650	16	19	12	-	7
22	6	650	19	19	12	-	7
23	6	650	18	19	11	-	10
24	6	650	18	19	11	-	9
25	6	644	17	19	11	-	9
26	6	644	17	19	11	-	10

資料, 砺波厚生センター

主要死因別死亡者数

年次	総計	結核	悪性 新生物	心 疾 患	高 血 圧 性 疾 患	脳 血 管 疾 患	肺 炎	肝 疾 患	老 衰	糖 尿 病	腎 全	不 慮 の 事 故	自 殺	そ の 他
19	395	-	108	42	3	74	52	2	3	5	6	18	11	71
20	400	-	119	53	7	40	50	2	6	8	10	25	10	70
21	376	1	116	59	1	54	37	1	3	3	6	14	9	72
22	377	-	141	46	1	42	44	4	12	4	8	10	7	58
23	408	1	121	64	4	46	43	4	8	5	7	18	10	77
24	445	1	114	57	5	55	62	8	5	7	15	18	10	88
25	405	1	115	76	4	49	46	3	6	3	3	11	9	79
26	454	1	131	57	1	56	53	2	19	6	13	19	11	85

資料; 県厚生部医務課発行 人口動態統計(確定数)

予防接種の状況

年度	区分	ヒブ 感染症 (延) ※1	小児 肺炎球菌 感染症 (延) ※2	BCG (実)	DT (ジフテリヤ 破傷風 混合) (実)	DPT (百日せ きジフテリヤ 破傷風 混合) (延)	DPT-IPV (百日せ きジフテリヤ 破傷風 不活化ボ リオ混合) (延) ※3	IPV (不活化 ボリオ) (延) ※4	急性灰白 髄炎ボリオ (生ボリオ) (延)	水痘 (延) ※5	日本 脳炎 (延)	MR (麻しん風しん混合) (実)		子宮 頸がん 予防 (延) ※6	インフル エンザ (実)	高齢者の 肺炎球菌 感染症 (実) ※7
		1期	2期													
20	対象者			208	267	915			380		1,022	192	274		9,171	
	接種者			206	233	784			397		33	181	263		5,500	
21	対象者			199	251	809			426		997	221	242		9,347	
	接種者			189	210	793			415		97	190	239		4,788	
22	対象者	1,100	1,100	212	268	821			403		678	190	244	545	9,329	
	接種者	287 (実)	285 (実)	209	246	903			413		33	207	244	54 (実)	5,114	
23	対象者	1,009	1,009	178	269	812			393		915	194	246	662	9,257	
	接種者	763	872	188	254	795			373		1,033	203	242	1,526	4,982	
24	対象者	430	570	203	285	663	216	758	178		1,563	197	245	275	9,631	
	接種者	806	807	187	254	696	137	644	142		1,526	196	235	383	4,893	
25	対象者	719	719	196	263	206	617	337			1,703	203	195	402	9,901	
	接種者	810	784	153	226	242	568	263			1,198	184	188	28	5,176	
26	対象者	644	644	170	276	100	633	147		858	1,381	188	185	402	10,127	2,278
	接種者	732	719	173	261	59	687	91		416	1,036	222	214	5	5,290	1,161

※1※2※5 平成23年1月～ワクチン接種費用助成開始(平成25年4月～法改正により、定期予防接種となる)

※3※4 法改正により、平成24年度から急性灰白髄炎ボリオに代わり、IPVワクチン及びDPT-IPVワクチン導入

※5※7 法改正により、平成26年10月～水痘ワクチン、高齢者の肺炎球菌感染症定期接種開始

※6 平成25年6月～積極的接種勧奨の見合わせ措置

資料：健康福祉課

消防施設

平成27年4月1日現在

施設別	配置別	消 防 団	計
普通消防ポンプ自動車		18	18
救助資機材搭載型車両		2	2
小型動力ポンプ		15	15
その他（指揮広報車）		1	1

区 分	消 火 栓		防 火 水 槽	
	地 上 式	地 下 式	40m ³ 未満	40m ³ 以上
総 数	0	520	8	239

資料；小矢部市消防年報

災害発生状況

各年12月31日現在

区分 年次別	火災件数 ()内は建物		建物焼損面積 (m ²)		損害額 ()内は建物 (千円)	一件当りの 建物焼損床面積 (m ²)	一件当りの 建物損害額 (千円)
			床面積	表面積			
19	10	(8)	72	40	39,542 (39,203)	9	4,900
20	9	(4)	513	4	45,314 (43,340)	128.3	10,835
21	8	(6)	958	-	20,400 (20,400)	159.7	3,400
22	8	(3)	178	-	15,790 (9,215)	59.3	3,072
23	4	-	-	-	3,201	-	-
24	12	(9)	633	-	31,095 (28,176)	70.3	3,131
25	10	(9)	2,122	356	58,903 (58,809)	235.8	6,534
26	7	(2)	19	0.12	5,792 (547)	9.5	274
27	7	(6)	575	-	32,199 (10,329)	95.8	1,722

資料；小矢部市消防年報（H17年～H22年）、砺波地域消防組合統計（H23年～）

過去4年間の出火原因

平成24年		平成25年		平成26年		平成27年	
	件		件		件		件
練炭を使用し本来の用途以外の不適な用に用いたために出火	1	ストーブ ①洗濯物がストーブに落下し着火したもの。 ②ストーブの輻射熱により、ベットに着火したもの。	2	乗用車のダッシュボード内の電気配線が経年劣化により一部で短絡し、付近の電気配線やエアコンのドレインホースに着火したもの。	1	布団の一部が、つけたままの電気ストーブにかかり、煙が出た状態の布団を丸めてベッドに置いたことにより、無煙燃焼を継続し、ベッドに延焼し	1
放火	1	タバコ ①灰皿の中でタバコの残り火が他の吸い殻に着火延焼したもの。 ②事故車両から漏れたガソリンにタバコ火が引火したもの。	2	アーク溶接機の火花が飛び、集塵ホッパ内のテトロン製フィルターに着火したもの。	1	石油ファンヒーター内の灯油タンク部分にあるキャップの不完全な締め付けによって灯油が漏れ出したことで出火し、周囲にあったベッドの敷毛布に着火したもの	1
放火の疑い	1	重量物で圧迫された電源コードが発熱し、溶融、短絡して塩化ビニルコードの被覆に着火したもの。	1	木の枝等の焼却後の処置が不十分であったため、周囲の枯草等に燃え移り、延焼拡大したもの。	1	扇風機の電源コードが劣化し易い環境下で継続通電状態により被覆の劣化が進み、短絡し、周囲の埃や紙類に着火したもの	1
廃材を焼却していて強風にあおられ、火の粉が飛び納屋に着火したもの	1	ダクト内のゴミが炉の輻射熱により発火し、可燃性液体類に着火したもの。	1	枯草を集めて火をつけたことにより、そこから火の粉が飛び火し、延焼拡大したもの。	1	はだか火の取扱い不注意の疑い。	1
鍋のから炊きにより業務用コンロの火が壁体内部の木材を炭化させ出火	1	ゴミを焼却していて周辺の枯草に燃え移り、付近の資材庫に延焼したもの。	1	タバコの投げ捨てをしたところ、山林の枯草に着火し火災となったもの。	1	アーク溶接の火花及び輻射熱が下地材、ベニヤ板等に着火した疑い。	1
タバコの火が布団に着火、無炎燃焼を継続しカーペットに接触し出火	1	配線プラグに溜まった埃等によるトラッキングで発火し、木造の梁等に着火したもの。	1	100Vコンセントとプラグに溜まった埃等によるトラッキングで火災となったもの。	1	焼却炉の火種がホームタンクから流出した灯油に引火したもの。	1
扇風機のコンデンサーが経年劣化により内部短絡し発火	1	不明・調査中	2	落雷により、配線の短絡及びブレーカーを破損させ、外壁の木ずりである中質繊維板に大きな電流が流れ発火したもの。	1	不明・調査中	1
たこ足配線の過負荷状態により短絡	1						
配線用遮断機の器具接続が緩み過熱し発火	1						
可燃ゴミが焼却炉の輻射熱により着火	1						
不明・調査中	2						
年間件数	12	年間件数	10	年間件数	7	年間件数	7

資料；砺波地域消防組合統計

救急活動状況

各年12月31日現在

年次	出動件数	火災事故	風水害 水事 害難事故	交通事故	労働災害 災害事故	運動競技 事故	一般 負傷	加害 事故	自損 事故	急病	その他
21	810	3		92	8	7	116	3	13	447	121
22	856		1	106	13	6	117		6	484	123
23	1,005	1	1	105	10	7	153	1	9	603	115
24	1,027	2	5	107	14	7	177	1	8	587	119
25	1,099	5	2	125	12	11	197	4	12	600	131
26	1,021	3		97	17	3	148	2	8	621	122
27	1,001	6		99	13	5	143	2	9	605	115

資料；小矢部市消防年報（H20年～H22年）、砺波地域消防組合統計（H23年～）

路線別交通事故発生状況

各年12月31日現在

年次	総数	国道8号	国道359号	国道471号	県道	市道	その他
21	125	16	14	24	38	28	5
22	132	23	15	14	45	30	5
23	120	21	10	17	46	21	5
24	107	14	11	12	43	23	4
25	108	14	7	14	49	20	4
26	100	15	8	14	36	20	7
27	111	21	6	11	35	27	11

資料；小矢部署交通事故白書

月別交通事故発生件数

各年12月31日現在

年次	総数	1月	2月	3月	4月	5月	6月	7月	8月	9月	10月	11月	12月
21	125	14	7	11	14	9	6	4	8	6	11	18	17
22	132	9	12	20	6	8	12	5	6	7	9	25	13
23	120	12	9	6	14	9	11	8	11	10	3	18	9
24	107	6	7	7	7	10	8	7	13	9	10	7	16
25	108	12	8	11	7	7	5	5	9	4	8	13	19
26	100	11	7	10	10	6	6	9	8	7	7	9	10
27	111	14	5	14	6	6	11	11	11	8	8	7	10

資料；小矢部署交通事故白書

交通事故等の推移

各年12月31日現在

年次別	件数	死者	負傷者	運転免許人口
21	125	0	140	22,678
22	132	1	156	22,559
23	120	2	139	22,463
24	107	1	124	22,297
25	108	2	125	22,288
26	100	3	117	22,213
27	111	2	136	22,160

運転免許人口は各年3月末日現在
資料；小矢部署交通事故白書

原因別交通事故発生件数

各年12月31日現在

	総数	速度	飲酒	過労	信号	一停	右左折	追越し	歩妨	踏切	安全運 転義務 違反等	その他
21	125	2	0	0	6	2	2	0	1	0	108	4
22	132	0	0	0	5	5	0	1	0	0	117	4
23	120	4	0	0	4	5	0	0	2	0	98	7
24	107	2	0	0	11	4	1	2	2	0	83	2
25	108	1	0	0	2	6	2	0	0	0	95	2
26	100	3	1	0	2	7	3	0	1	0	82	1
27	111	1	1	0	6	5	3	1	0	0	90	1

資料；小矢部署交通事故白書

罪種別刑法犯発生および検挙数

各年12月31日現在

区分 年次	総数			凶悪犯		粗暴犯		窃盗犯		知能犯		風俗犯		その他	
	発生 件数	検挙 件数	検挙 率	発生 件数	検挙 件数	発生 件数	検挙 件数	発生 件数	検挙 件数	発生 件数	検挙 件数	発生 件数	検挙 件数	発生 件数	検挙 件数
21	117	23	19.7	0	0	2	0	97	18	5	1	0	2	13	2
22	99	37	37.4	0	0	4	4	74	25	4	2	0	0	17	6
23	80	19	23.8	0	0	7	6	57	9	5	1	0	0	11	3
24	83	32	38.6	0	0	6	6	63	24	4	1	0	0	10	3
25	68	34	50.0	0	0	3	4	59	23	2	5	0	0	4	2
26	73	30	41.0	0	0	2	3	62	23	4	2	0	0	5	2
27	92	28	30.4	0	0	4	4	72	21	5	1	0	0	11	2

資料；おやべの防犯

公害苦情受理件数

(1) 種類別苦情受理件数

各年3月31日現在

区分 \ 年次	15	16	17	18	19	20	21	22	23	24	25	26
大 気 汚 染	14	10	11	8	7	10	8	3	0	0	1	0
水 質 汚 濁	7	11	17	14	24	10	14	4	3	1	1	5
騒 音 ・ 振 動			3	3	1	5	0	1	0	0	0	0
悪 臭		4	6	1	3	6	4	0	0	0	0	0
その他(不法投棄等)	35	17	27	31	28	19	30	20	28	19	12	14
合 計	56	42	64	57	63	50	56	28	31	20	14	19

(2) 発生源別苦情受理件数

各年3月31日現在

区分 \ 年次	15	16	17	18	19	20	21	22	23	24	25	26
工 場	12	9	14	6	7	9	8	1	1			
建 築 土 木 工 事	1	3	6	1	2	4	1			1	1	1
道 路 工 事												
交 通 機 関	1	1	3	1	2	2	1	1	1			2
牧 畜 ・ 養 豚 ・ 養 鶏 場			2			1		2				
下 水 ・ 清 掃 事 業												
娯 楽 ・ 遊 興 ・ ス ポ ー ツ 施 設												
鉱 業 施 設 ・ 採 石 場												
商 店 ・ 飲 食 店		3	3			1	1	1	1			
事 務 所		1	1	1		1				1		
そ の 他	40	22	35	43	46	13	39	18	22	17	12	15
不 明	2	3		5	6	19	6	5	6	1	1	1
合 計	56	42	64	57	63	50	56	28	31	20	14	19

資料：生活環境課

幼稚園別園児数、学級数及び教職員数

平成27年5月1日現在

幼稚園名	園児数					学級数	教職員数
	総数	3歳	4歳	5歳	6歳		
市立石動幼稚園	17	4	6	7	3	4	

資料:こども課

小学校別児童数、学級数及び職員数

平成27年5月1日現在

学校名	学年別児童数								学級数	教員数	職員数
	総数	1年	2年	3年	4年	5年	6年	特支			
総数	1,389	215	189	236	232	244	244	29	58	86	5
石動小学校	427	65	50	73	78	71	81	9	15	23	1
大谷小学校	388	64	53	64	58	73	71	5	15	22	1
東部小学校	116	19	15	22	19	25	14	2	7	11	1
蟹谷小学校	209	30	28	35	40	33	36	7	8	12	1
津沢小学校	249	37	43	42	37	42	42	6	13	18	1

資料:教育総務課

中学校別生徒数、学級数及び教職員数

平成27年5月1日現在

学校名	学年別生徒数					学級数	教員数	職員数
	総数	1年	2年	3年	特支			
総数	801	264	251	271	15	31	65	4
石動中学校	351	113	105	125	8	13	25	1
大谷中学校	229	83	75	68	3	9	19	1
津沢中学校	116	36	38	39	3	5	11	1
蟹谷中学校	105	32	33	39	1	4	10	1

資料:教育総務課

児童生徒体位平均値

平成27年5月1日現在

区 分			男 子			女 子			
			身長 (cm)	体 重 (kg)	座 高 (cm)	身長 (cm)	体 重 (kg)	座 高 (cm)	
小学校児童	1年	市	115.7	21.4	64.3	115.7	21.0	63.9	
		県	116.6	21.4	64.7	115.7	20.9	64.4	
	2年	市	122.5	24.0	67.6	122.3	23.8	67.6	
		県	122.8	24.1	67.7	121.7	23.6	67.2	
	3年	市	127.4	26.8	70.2	127.1	26.3	69.9	
		県	128.5	27.3	70.4	127.5	26.5	70.0	
	4年	市	133.6	29.7	72.4	133.4	29.8	72.7	
		県	134.0	30.9	72.9	133.9	30.1	72.9	
	5年	市	138.6	34.1	75.0	140.2	33.4	76.0	
		県	139.4	34.3	75.2	140.6	34.3	76.1	
	6年	市	144.9	37.3	77.4	147.1	39.3	79.1	
		県	145.6	38.7	77.9	147.2	39.0	79.3	
	中学校生徒	1年	市	153.2	44.7	82.1	151.6	43.2	82.4
			県	153.0	44.1	81.7	152.2	43.7	82.4
2年		市	160.7	49.4	85.5	154.8	47.4	83.7	
		県	160.6	49.6	85.3	155.3	47.6	84.2	
3年		市	165.2	53.7	88.3	156.6	51.5	85.2	
		県	165.7	54.4	88.6	157.0	50.3	85.2	

資料:学校保健統計

公民館関係職員

平成27年4月1日現在

地区館	館長	主事	指導員
15(2)	15	14	14

資料；教育委員会

() は兼務者, 併設

社会教育団体

平成27年4月1日現在

団体名	単位団体数	会員数
小矢部市連合婦人会	1	577
小矢部市公民館連絡協議会	15	43
小矢部市少年補導員連絡協議会	1	34
青少年育成小矢部市民会議	1	35
ボーイスカウト小矢部団協議会	2	66
(一社) ガールスカウト富山県連盟第31団	1	92
小矢部市PTA連絡協議会	9	2,016
小矢部市芸術文化連盟	27	996
小矢部市スポーツ少年団	29	547
青少年育成県民運動推進会 指導員小矢部連絡会	1	9
公益財団法人小矢部市体育協会	32	競技団体等
	18	地区団体

資料；生涯学習文化課・スポーツ課

スポーツ推進委員

平成27年4月1日現在

総 数	内 訳	
	男 子	女 子
45名	21名	24名

資料；スポーツ課

体育施設利用状況

(単位:人)

施設名	年 度	21	22	23	24	25	26
	市 民 プ ー ル		11,673	11,779	8,609	8,910	12,173
武 道 館		12,360	12,172	12,167	12,906	12,009	13,103
陸 上 競 技 場		11,884	11,442	10,657	15,791	14,682	13,376
野 球 場		9,986	11,823	10,969	10,847	10,732	12,707
テ ニ ス 場		10,860	10,061	10,730	10,277	10,959	9,792
ホ ッ ケ ー 場		20,854	20,025	18,756	18,823	18,528	15,546
文化スポーツセンター		29,026	28,101	27,354	27,655	29,721	26,805
屋内スポーツセンター		9,507	8,760	8,498	8,373	8,381	8,459
蕨波スポーツセンター		9,846	9,650	15,733	24,012	15,497	14,563
水島スポーツセンター		4,564	5,682	5,160	4,059	6,607	6,673
北蟹谷スポーツセンター		6,282	6,171	5,121	4,488	6,145	5,297
夜間照明施設件数		550	548	585	614	577	496
学校開放施設(体育館)日数		2,309	2,488	2,064	2,058	1,964	1,796
学校開放施設(体育館)人数		38,428	39,017	40,005	33,839	38,647	35,313

資料；スポーツ課

市文化財一覧

平成28年3月末現在

指定別	種別	名称	所在地	管理者	指定年月日	説明
国重文	建造物	護国八幡宮	埴生	護国八幡宮	T. 13. 4. 15	本社は木曾義仲が平家追討を祈願した社で、埴生八幡宮とよばれる。慶長5年(1600年)から正保3年(1646年)にかけて加賀藩主によって建てられ、本殿は桃山時代の様式を伝える。
国史跡	史跡	加越国境城跡群及び道(松根城跡)	内山	市・個人	H27. 10. 7	金沢市との境界に位置する山城跡。金沢市の桐山城跡、両城を結ぶ道の小原越とともに指定。加賀・越中を舞台とする前田方と佐々方の攻防や街道と城跡の関係を考える上で重要な遺構群である。
国登録	建造物	旧宮島村役場	芹川	個人	H13. 10. 12	大正15年に旧宮島村役場として建てられた洋風建築物。昭和61年に現在の場所に移築された。
国登録	建造物	旧大谷家住宅	水落	小矢部市	H26. 3. 26	名誉市民の大谷米太郎・竹次郎兄弟の生誕地に、1935年(昭和10)に米太郎氏が立て直した住宅。砺波地方に多く見られる瓦屋根切妻妻入りの「アズマダチ」という農家建築様式でつくられている。
県文	建造物	浅地神明社本殿	浅地	浅地神明社	S. 40. 1. 1	室町時代の様式を伝え、木造神明造としては県内でも古い建造物である。
県文	彫刻	木造阿弥陀如来立像	新富町	聖泉寺	S. 40. 1. 1	身丈83cm、杉材一木造。鎌倉時代の作であるが、平安時代末期の様式を伝える。
県文	彫刻	木造男神坐像	埴生	護国八幡宮	S. 43. 3. 19	応神天皇像、仲哀天皇像と伝えられており、それぞれ身丈45.5cm、34.8cm。檜材一木造で鎌倉時代の作。
県文	彫刻	木造阿弥陀如来立像	西島	光西寺	S. 44. 10. 2	身丈65.5cm、桜材一木造で鎌倉時代の作。
県文	彫刻	銅造阿弥陀如来坐像	埴生	医王院	S. 44. 10. 2	身丈8cm、平安時代の作。
県文	彫刻	木造僧形八幡神坐像	埴生	医王院	S. 44. 10. 2	身丈41cm、檜材一木造。鎌倉時代の作。
県文	彫刻	木造僧形神坐像	杉谷内	日吉社	S. 45. 3. 2	一体は僧形をしており、身丈27cm、檜材一木造で鎌倉時代の作。もう一体は地藏菩薩と思われ、身丈47cm、桂材一木造で南北朝時代の作。
県文	工芸品	刀銘宇多国宗 天文六年二月日	西福町	神明宮	S. 42. 3. 25	長さ69.4cm、室町時代の作。

指定別	種別	名称	所在地	管理者	指定年月日	説明
県文	古文書	埴生護国八幡宮文書	埴生	護国八幡宮	S. 40. 10. 1	木曾義仲戦勝祈願文、加賀藩前田家関係文書、佐々成政社領寄進状など45点。
県文	史跡	宮永十左衛門の墓	下川崎	小矢部市	S. 40. 10. 1	江戸時代の農学者・随筆家で、正運と号す。教養が高く、「私家農業談」や紀行文「春の山路」等を著した。
県文	史跡	若宮古墳	埴生	小矢部市	H. 5. 4. 9	全長約50mの前方後円墳で、築造は6世紀初頭と考えられている。埴輪を有する現存の古墳としては県内唯一である。
県文	天然記念物	宮島峽一の滝とおうけつ群	名ヶ滝	小矢部市	S. 40. 1. 1	高さ約3mから川幅いっぱい流水が落下する様は小ナイアガラの観がある。長年の土質と水作用により岩盤におう穴ができ、学術的にも貴重である。
県文	天然記念物	興法寺のハッチョウトンポとその発生地 附興法寺のトンポ類の群生地	興法寺	小矢部市	S. 46. 11. 18	体長約2cmの日本で最も小さなトンポで、東南アジアに広く分布し、日本では九州、四国、本州に散点状に生息地が知られている。飛距離が短く、生息地の環境が変わると絶滅しやすい。
市文	建造物	乗永寺鐘楼堂	島	乗永寺	S. 63. 6. 20	もと城端別院善徳寺にあったものを移築。墓股に鶴丸紋がある。
市文	建造物	為盛塚五輪塔	松永	小矢部市	H. 26. 4. 30	もとは城山町にあった鎌倉時代の13世紀代の製作と推定される石塔。俱利伽羅合戦にて戦死した平為盛の供養のため製作されたとの伝承がある。
市文	絵画	前田利秀画像	八和町	本行寺	S. 40. 3. 16	今石動城主であり、石動町開祖の前田利秀公の肖像画。
市文	絵画	越中国四郡絵図	埴生	小矢部市	S. 44. 9. 20	江戸時代初期に描かれたものと考えられており、県内で最古級の越中絵図である。
市文	絵画	今石動御旅屋絵図	埴生	小矢部市	S. 50. 2. 5	今石動御旅屋の様子を伝える貴重な絵図。
市文	彫刻	鼓ヶ滝露天磨崖仏	矢波	矢波地区	S. 44. 9. 20	高さ3m、幅5mの岩壁に彫られている五体の磨崖仏。江戸時代の作と考えられている。
市文	彫刻	木造虚空蔵菩薩坐像	新富町	聖泉寺	S. 44. 9. 20	身丈27.5cm、膝幅19.5cmで室町時代の作。
市文	彫刻	医王院仁王像	埴生	医王院	S. 63. 6. 20	木造。鎌倉時代～室町時代の作と考えられている。
市文	彫刻	医王院十王像	埴生	医王院	S. 63. 6. 20	木造。慶長17年(1612年)及び寛永7年(1630年)の作。十王の他に司令・司録像も含む。

指定別	種別	名称	所在地	管理者	指定年月日	説明
市文	工芸品	白漆俳諧奉納額	八和町	本行寺	S. 40. 3. 16	幅約2mの額で、寛政12年(1800年)に城端の俳人達が奉納した色漆塗の短冊に書いた俳句を張り付けたもの。額縁にオランダ語が書きめぐらされている。
市文	工芸品	渡辺家の古面	峠	個人	S. 42. 3. 8	十村役を勤めた渡辺家に伝わる三つの古面で、尉(じょう)の面は室町時代初期の作、べし見(べしみ)の面は室町時代末期の作、鬼女の面は江戸時代の作である。
市文	古文書	加茂家の古文書	水島	個人	S. 40. 3. 16	加賀藩鳥見役を勤めた旧家加茂家に伝わる文書で、鷹狩りの様子やトキの記録等が記されている。たいへん貴重な資料。
市文	考古資料	乗永寺五輪塔	島	乗永寺	H. 3. 8. 27	鎌倉～南北朝時代の作(2基)。
市文	考古資料	桜町遺跡出土品	埴生	小矢部市	H19. 11. 1	国道8号バイパスの建設に先立ち昭和55年から平成15年まで実施された発掘調査により出土したもの。縄文土器など1,600点。
市文	考古資料	若宮古墳出土品	埴生	小矢部市	H19. 11. 1	若宮古墳の範囲確認、公園整備に伴う調査等により出土したもの。鉄製大刀など17点。
市文	歴史資料	沼田太郎右衛門高信碑	菱輪	個人	H. 6. 9. 26	享保18年(1733年)10月16日に建てられたもので、本格的な石碑としては県内最古級である。
市文	歴史資料	銅製仏具と珠洲収納壺	北一	個人	H19. 11. 1	大正5年、北一地内の畑から発見された。珠洲焼壺の中に銅製の仏具4点が納められていた。
市文	有形民俗文化財	石動の曳山	八和町他	当該町内会	S. 55. 8. 1	毎年4月23・24日の愛宕神社の春祭りに曳き回される11基の勇壮な花山車。
市文	有形民俗文化財	石動の歌舞伎山	今石勤町	川原町内会	S. 63. 6. 20	宝暦年間作。舞台上で子供歌舞伎を演じた。
市文	無形民俗文化財	源氏太鼓	下後巫	源氏太鼓保存会	S. 40. 3. 16	倶利伽羅源平合戦で勝利した木曾義仲方の蟹谷次郎らが、戦勝を祝して太鼓を打ち鳴らしたことに始まる。
市文	無形民俗文化財	酒とり祭	下後巫	酒とり祭保存会	S. 40. 3. 16	村の厄男が揮一つで神官から御神酒を杓や椀で受け取り、参拝者・見物人にふるまうという、300年以上も昔から伝えられている、全国的にも珍しい奇祭。

指定別	種別	名称	所在地	管理者	指定年月日	説明
市文	無形民俗文化財	願念坊踊	綾子	願念坊踊保存会	S. 40. 3. 16	石山合戦の際、講和成立に喜んだ門信徒が法衣のまま踊ったことに始まり、一揆に参加した人々が帰郷し伝えたもの。
市文	無形民俗文化財	護国八幡宮 宮めぐりの神事	埴生	護国八幡宮	S. 52. 10. 19	俱利伽羅源平合戦で大勝した木曾義仲のお礼参りを模して江戸時代から伝えられる神事。
市文	史跡	前田利秀の墓	八和町	本行寺	S. 40. 3. 16	今石勤城主であり、石動町開祖の前田利秀公の墓。
市文	史跡	木槿塚	城山町 (城山公園)	小矢部市	S. 40. 3. 16	芭蕉の句が刻まれている。
市文	史跡	獅子庵跡	観音町	観音寺	S. 40. 3. 16	芭蕉十哲の一人、各務支考が砺波地方に滞在した際に建てた草庵跡。
市文	史跡	砺波山古跡	埴生	小矢部市	S. 40. 3. 16	源平俱利伽羅合戦の地で、多くの言い伝えが残っている。
市文	史跡	阿曾三右衛門供養碑	津沢	個人	S. 40. 3. 16	津沢町の開祖である阿曾三右衛門の碑。
市文	史跡	前田秀継夫妻の墓	矢波	個人	S. 40. 3. 16	津幡城、今石動城、木舟城を支配していた前田利家の弟秀継が大地震で圧死し、曹洞宗の高徳寺に葬られたもの。
市文	史跡	阿曾三右衛門墓	津沢	津沢地区	S. 40. 3. 16	津沢町の開祖である阿曾三右衛門の墓。
市文	史跡	竹亭焼窯跡	埴生	個人	S. 40. 3. 16	十村・山廻役等、加賀藩の公職を勤めた旧家太田家が三代にわたり邸内で陶器を作った際の窯跡。埴生焼として知られている。
市文	史跡	勝興寺 安養寺御坊跡	末友	小矢部市	S. 44. 5. 22	現在の伏木勝興寺の跡。
市文	史跡	宮永良蔵の碑	下川崎	小矢部市	S. 46. 10. 23	宮永十左衛門の曾孫で、明治維新の際に討幕派として活動した。
市文	史跡	一乗寺城跡	八講田	小矢部市	S. 52. 9. 12	標高277mの枳山にある戦国時代の山城跡。
市文	史跡	関野1号墳	蓮沼	石黒煉瓦工業(株)	S. 62. 7. 28	推定全長65mの前方後円墳で4世紀前半に築かれたものと考えられる。
市文	史跡	今石動城跡	桜町 上野本 城山町	個人 小矢部市	H. 22. 3. 31	標高187mの城山の山頂部に築かれた近世最初頭の山城跡
市文	天然記念物	下屋敷の大いちい	下屋敷	個人	S. 44. 9. 20	幹囲1.34m、枝は東西に15m、南北に11mに広がり、樹齢約200年と推定されている。
市文	天然記念物	岩抱きのけやき	了輪	了輪地区	S. 44. 9. 20	樹高約10m、幹囲3.6mで、大岩を抱くようにして生えている珍しいけやき。
市文	天然記念物	宮島の大杉	別所滝	別所滝地区	S. 40. 3. 16	樹齢約750年と推定される巨樹。

指定別	種別	名称	所在地	管理者	指定年月日	説明
市文	天然記念物	ぶな・うらじろがしの混生林	臼谷	臼谷地区	S. 40. 3. 16	標高120mの小高い丘に、寒地系の「ぶな」と暖地系の「うらじろがし」が混成するきわめて珍しい林。
市文	天然記念物	ぶなの天然林	埴生	小矢部市	S. 40. 3. 16	高山植物である「ぶな」が250m程の低所に自生している珍しい林。
市文	天然記念物	大清水のあしつき	臼谷	小矢部市	S. 44. 5. 22	「あしつき」は万葉集にも登場する寒天状の丸い濃緑色の藻で、清廉な水が湧き出る池で自生する。
市文	天然記念物	日吉社の大杉	杉谷内	杉谷内地区	S. 45. 3. 19	日吉社境内にある4本の立山杉で、樹齢は約400年である。
市文	天然記念物	末友のハッチョウトンボと生息地	末友	個人	S. 56. 9. 8	体長約2cmの日本で最も小さなトンボで、東南アジアに広く分布し、日本では九州、四国本州に散点状に生息地が知られている。飛距離が短く、生息地の環境が変わると絶滅しやすい。
市文	天然記念物	田川の貝化石	田川	田川地区	S. 63. 6. 20	カシバンウニの化石の他、約30種類の化石が知られている。
市文	無形文化財	雅楽	野寺	洽聲會	H. 10. 9. 29	雅楽は平安時代に完成された日本の最も古い古典音楽と舞の総称のことで、小矢部市には、1830年頃に末友村の西教寺住職が京都において教えを受け、帰郷後広められたものである。

資料；教育委員会

指定文化財件数一覧

平成28年3月末現在

種別	有形文化財								民俗文化財				記念物			無形文化財	計	登録有形文化財	伝統的建造物群保存地区
	建造物	絵画	彫刻	工芸品	書跡・古文書籍	考古資料	歴史資料	有形民俗文化財	無形民俗文化財	史跡	名勝	天然記念物							
指定別																			
国	1													1				2	
県	1		6	1	1									2		2		13	
市	2	3	4	2	1	3	2	2	4	13		9				1	46		
計	4	3	10	3	2	3	2	2	4	16	0	11			1	61	0	2	

資料；生涯学習文化課

宗派・教派別宗教法人

平成27年4月1日現在

総数	神道系				仏教系							キリスト教系	諸教系		
	総数	神社本庁	金光教	単立	総数	浄土真宗本願寺派	真宗大谷派	曹洞宗	高野山真言宗	浄土宗	日蓮宗			法華宗本門流	単立
197	117	114	1	2	77	17	42	7	3	2	2	1	3	2	1

資料；富山県文書学術課

小矢部市立図書館の利用状況

平成27年3月31日現在

年度	個人貸出						団体貸出					
	貸出者数		貸出冊数		メルヘン文庫		団体		文庫		学校	
	総数	うち児童	総数	うち児童	巡回箇所数	貸出図書冊数	配本箇所数	貸出図書数	配本箇所数	貸出図書数	配本箇所数	貸出図書数
22	35,555	7,617	136,949	62,956	13	9,516	11	2,917	18	3,600	9	959
23	34,034	6,624	132,529	60,239	13	10,338	11	2,635	17	3,400	9	1,572
24	31,267	5,551	120,694	60,239	13	14,323	9	2,443	16	3,200	9	1,118
25	28,492	4,751	117,024	52,949	14	11,634	8	2,047	16	3,750	9	1,185
26	26,869	4,357	112,672	51,030	14	13,081	9	2,052	16	4,000	9	1,345

資料；市民図書館・おとぎの館図書室・津沢コミュニティプラザ図書コーナー
平成25年度から貸出延長したため延長分の貸出数減（平成24年度は返却後再貸出）

平成27年3月31日現在

年度	相互貸借 図書数	予約 図書数	調査相談 回数	複写サービス 枚数	集会活動 回数	AV利用回数
22	1,466	12,360	631	3,050	220	3,090
23	1,648	13,325	635	4,090	186	2,700
24	1,451	10,746	549	3,052	179	2,154
25	1,132	13,473	730	2,147	176	1,859
26	1,134	9,519	1,156	2,609	185	1,749

資料；市民図書館・おとぎの館図書室・津沢コミュニティプラザ図書コーナー

市立図書館蔵書数

平成27年3月31日現在

分類	市民図書館		おとぎの館	計
総記	4,960	(189)	164	5,124
哲学	3,848	(279)	253	4,101
歴史	10,270	(505)	376	10,646
社会科学	11,135	(721)	774	11,909
自然科学	5,368	(408)	461	5,829
技術	5,622	(1,129)	701	6,323
産業	2,740	(203)	203	2,943
芸術	9,116	(595)	1,508	10,624
言語	1,790	(171)	101	1,891
文学	16,231	(1,430)	523	16,754
小説	24,820	(6,638)	948	25,768
郷土資料	12,071	(526)	125	12,196
児童図書	27,890	(3,729)	16,762	44,652
貸出文庫用図書(一般)	5,181	(0)	0	5,181
貸出文庫用図書(児童)	3,831	(0)	0	3,831
文庫本	4,612	(0)	0	4,612
その他	306	(0)	132	438
図書資料小計	149,791	(16,523)	23,031	172,822
視聴覚資料小計	1,654	(49)	611	2,265
総計	151,445	(16,572)	23,642	175,087

※ () は、うち津沢コミュニティプラザ図書コーナー

総合会館利用状況

施設名	第1会議室 45名		第2会議室 30名		第3会議室 45名		和室 50名		第4会議室 45名		料理教室 50名		大ホール 425名		中会議室 100名		体育館 2,000名	
	利用回数	利用人員	利用回数	利用人員	利用回数	利用人員	利用回数	利用人員	利用回数	利用人員	利用回数	利用人員	利用回数	利用人員	利用回数	利用人員	個人利用人員	団体利用等人員
22	274	5,013	90	759	320	6,933	131	2,398	148	3,380	81	1,608	25	2,214	278	8,609	2,069	40,812
23	234	4,372	71	484	289	6,198	115	1,884	151	3,114	96	1,813	30	2,919	256	8,548	2,017	40,062
24	258	4,622	70	415	304	6,208	94	1,649	145	2,671	86	1,385	25	2,962	252	8,153	2,392	43,975
25	242	4,381	51	406	303	6,390	85	1,654	164	3,111	83	1,429	24	2,150	256	7,180	2,332	37,429
26	252	4,328	55	368	310	6,592	71	1,310	150	2,905	97	1,495	23	2,350	237	7,957	3,634	37,018

資料；生涯学習文化課

勤労青少年ホーム利用状況

(単位:回、人)

年 度 別		22	23	24	25	26
総 計	利用回数	-	-	-	-	-
	利用人員	7,625	6,781	7,011	5,135	4,106
社会教育団体等 利用計	利用回数	-	-	-	-	-
	利用人員	3,395	3,704	3,490	2,453	1,790
ホーム主催等 利用計	利用回数	-	-	-	-	-
	利用人員	4,230	3,077	3,521	2,682	2,316
料 理	利用回数	23	30	25	27	25
	利用人員	271	262	269	295	227
茶 道	利用回数	21	21	19	20	20
	利用人員	94	104	127	119	109
生 花	利用回数	48	48	50	49	48
	利用人員	261	264	300	263	247
フラワー アレンジメント	利用回数	22	19	21	19	21
	利用人員	102	127	153	134	185
着 付	利用回数	3	3	-	8	8
	利用人員	16	14	-	74	54
ビーズ アクセサリ	利用回数	11	12	12	11	11
	利用人員	33	49	54	63	49
バッチワーク	利用回数	9	-	-	-	-
	利用人員	61	-	-	-	-
手 芸	利用回数	-	-	-	12	10
	利用人員	-	-	-	46	41
ハンゲル講座 (サークル含む)	利用回数	187	147	133	119	122
	利用人員	1,480	992	1,054	835	791
中国語講座	利用回数	-	-	16	30	26
	利用人員	-	-	98	148	99
外国人のための 日本語セミナー	利用回数	2	-	-	-	-
	利用人員	4	-	-	-	-
パンチング エクササイズ	利用回数	13	12	12	12	14
	利用人員	125	126	136	98	74
ストリートダンス (サークル)	利用回数	35	19	5	5	-
	利用人員	191	72	11	17	-
ビーチボール (サークル、市民体 育館)	利用回数	45	48	49	36	-
	利用人員	1,315	940	1,129	466	-
野菜と花をプラン ターで育てよう	利用回数	-	-	-	-	8
	利用人員	-	-	-	-	100
ハーブ&アロマ	利用回数	-	-	-	-	3
	利用人員	-	-	-	-	24
そ の 他 (ホーム一般)	利用回数	28	11	13	10	35
	利用人員	277	127	190	124	316

資料；生涯学習文化課

クロスランドおやべ利用状況

年度	クロスランドセンター										交流広場	クロスラ ンドタワー	ダ・ピンチ・ テクノミュー ジウム	パター ゴルフ	オアシス ハウス
	メイン ホール	セレナ ホール	会議室	和室	スタジオ 1 2 3	楽 屋	その他								
15	159	103	163	132	573	292	139	54	28,387	4,958	5,188	39,578			
16	151	94	168	121	512	220	127	34	27,535	5,770	5,136	37,762			
17	141	95	184	150	551	261	172	50	25,119	3,790	5,245	35,230			
18	151	101	183	160	509	221	108	52	25,640	4,929	4,912	40,570			
19	140	108	166	120	492	257	160	51	27,817	4,344	5,447	41,157			
20	139	96	172	139	505	213	160	44	29,006	3,560	5,402	44,240			
21	137	84	152	152	522	213	115	49	26,521	3,026	6,527	46,507			
22	136	100	168	149	522	249	103	59	25,647	2,835	5,140	40,415			
23	121	99	143	101	552	266	102	51	28,014	3,509	4,043	39,523			
24	132	115	185	86	582	291	127	51	31,028	3,793	3,752	41,109			
25	121	88	196	116	566	254	115	47	27,437	3,021	3,599	42,993			
26	135	97	147	92	507	259	130	66	26,820	2,755	3,600	46,217			

資料；生涯学習文化課

サイクリングターミナル利用状況

年 度	宿 泊	休憩・研修室	自 転 車
	人	人	台
14	4,502	1,835	104
15	3,766	2,203	125
16	4,008	2,258	68
17	4,144	2,064	23
18	4,152	2,022	121
19	4,620	1,667	61
20	4,041	1,659	76
21	3,397	1,189	47
22	3,641	1,719	40
23	3,526	1,650	18
24	3,454	1,515	42
25	3,176	1,371	15
26	4,407	1,535	101

資料；企画政策課

津沢コミュニティプラザ会議室等利用状況

	21年度			22年度			23年度			24年度			25年度			26年度		
	回数	人数	稼働率	回数	人数	稼働率	回数	人数	稼働率	回数	人数	稼働率	回数	人数	稼働率	回数	人数	稼働率
ホール全面	81	7,709	22.6%	57	7,872	15.9%	75	5,550	20.8%	71	6,075	19.8%	114	6,863	31.8%	138	7,355	38.4%
ホールA面	206	3,112	57.4%	208	2,975	57.9%	216	3,467	60.0%	190	2,618	52.9%	218	3,661	60.7%	229	4,249	63.8%
ホールB面	343	3,568	95.5%	341	3,783	95.0%	370	4,237	102.8%	416	4,426	115.9%	365	4,191	101.7%	350	4,423	97.5%
控室1・2																		
控室 1	154	591	42.9%	180	786	50.1%	153	721	42.5%	134	632	37.3%	22	142	6.1%	29	185	8.1%
控室 2	205	859	57.1%	263	1,242	73.3%	222	1,044	61.7%	182	873	50.7%	45	283	12.5%	73	412	20.3%
控室 3	25	77	7.0%	33	135	9.2%	25	93	6.9%	23	87	6.4%	20	71	5.6%	20	68	5.6%
調理実習室	117	1,232	32.6%	110	1,351	30.6%	92	1,073	25.6%	58	730	16.2%	57	666	15.9%	64	856	17.8%
会議室1・2																		
会議室 1	213	2,204	59.3%	206	2,268	57.4%	233	2,634	64.7%	253	2,456	70.5%	88	1,004	24.5%	69	797	19.2%
会議室 2	304	3,163	84.7%	312	3,231	86.9%	296	3,289	82.2%	341	3,242	95.0%	185	2,252	51.5%	182	2,603	50.7%
会議室 3	276	2,173	76.9%	284	2,154	79.1%	312	2,622	86.7%	290	2,338	80.8%	314	2,611	87.5%	344	2,903	95.8%
和室1・2																		
和室 1	182	1,434	50.7%	140	1,020	39.0%	160	1,079	44.4%	143	983	39.8%	55	344	15.3%	56	345	15.6%
和室 2	165	1,047	46.0%	127	734	35.4%	100	489	27.8%	101	489	28.1%	25	160	7.0%	16	87	4.5%
合計	2,271	27,169		2,261	27,551		2,254	26,298		2,202	24,949		1,984	29,472		2,067	31,488	
	稼働日数	359日		稼働日数	359日		稼働日数	360日		稼働日数	359日		稼働日数	359日		稼働日数	359日	

※平成25年度より、控室1・2、会議室1・2、和室1・2を1室としての利用状況を掲載

資料：津沢コミュニティプラザ

平成27年12月31日現在

歴代市長

氏名	就任年月日	退任年月日
初代 住田立	昭和37年9月2日	昭和41年9月1日
2 桜井与蔵	昭和41年9月2日	昭和43年6月14日
3 住田立雄	昭和43年7月21日	昭和47年7月20日
4 松本正雄	昭和47年7月21日	昭和51年7月20日
5 " " " "	昭和51年7月21日	昭和55年7月20日
6 " " " "	昭和55年7月21日	昭和59年7月20日
7 " " " "	昭和59年7月21日	昭和61年10月20日
8 大家啓一	昭和61年12月8日	平成2年12月6日
9 " " " "	平成2年12月7日	平成6年12月6日
10 " " " "	平成6年12月7日	平成10年12月6日
11 " " " "	平成10年12月7日	平成14年12月6日
12 " " " "	平成14年12月7日	平成18年12月6日
13 桜井森夫	平成18年12月7日	平成22年12月6日
14 " " " "	平成22年12月7日	平成26年12月6日
15 " " " "	平成26年12月7日	

歴代副市長(助役)

氏名	就任年月日	退任年月日
初代 荒木諒雄	昭和37年9月11日	昭和41年9月10日
2 松本宏	昭和41年10月6日	昭和45年10月5日
3 杉田友重	昭和45年11月16日	昭和47年7月31日
4 山内吉男	昭和49年11月11日	昭和53年11月10日
5 " " " "	昭和53年11月11日	昭和57年11月10日
6 吉岡友則	昭和57年11月13日	昭和61年11月12日
7 石本幸雄	昭和62年4月1日	平成2年3月30日
8 " " " "	平成2年4月2日	平成4年6月18日
9 向井俊久	平成4年7月1日	平成8年6月29日
10 " " " "	平成8年7月1日	平成12年6月30日
11 " " " "	平成12年7月1日	平成16年6月30日
12 松尾春郎	平成16年7月1日	平成18年8月10日
13 高嶋春進	平成18年12月25日	平成22年12月23日
14 " " " "	平成22年12月25日	平成26年12月24日
15 " " " "	平成26年12月25日	

* 平成19年4月1日から助役制から副市長制へ移行

歴代収入役

氏名	就任年月日	退任年月日
初代 片岡藤雄	昭和37年9月11日	昭和41年9月10日
2 " " " "	昭和41年10月6日	昭和45年10月5日
3 宮田喜作	昭和45年11月16日	昭和47年7月31日
4 島崎優勝	昭和47年10月4日	昭和51年10月3日
5 渋谷武則	昭和51年11月4日	昭和55年11月3日
6 吉岡友則	昭和56年1月20日	昭和57年11月12日
7 金山勝美	昭和57年11月13日	昭和60年6月10日
8 山崎厚志	昭和60年6月17日	平成元年6月16日
9 " " " "	平成元年6月17日	平成5年6月16日
10 " " " "	平成5年6月17日	平成9年6月16日
11 山田弘義	平成9年6月17日	平成13年6月16日
12 " " " "	平成13年6月17日	平成16年3月31日
13 楠公尚	平成16年4月1日	平成19年3月31日

* 平成19年4月1日から収入役制廃止

名誉市民

氏 名		推 挙 年 月 日	備 考
故	大 谷 米 太 郎	昭 和 37年 10月 26日	明 治 14年 7月 24日 生 昭 和 43年 5月 15日 没
故	大 谷 竹 次 郎	昭 和 37年 10月 26日	明 治 28年 4月 27日 生 昭 和 46年 11月 21日 没
故	大 谷 勇	平 成 24年 6月 22日	大 正 9年 12月 9日 生 平 成 24年 8月 6日 没

歴代市議会議長・副議長
議長

歴代	氏名	在職期間	歴代	氏名	在職期間
初代	片山 弥一	昭37. 9. 11 ~ 昭39. 9. 11	27	石尾 孝之	平元. 9. 11 ~ 平2. 9. 1
2	齊田 実	昭39. 9. 11 ~ 昭41. 9. 1	28	中川 義男	平2. 9. 6 ~ 平3. 9. 9
3	片山 弥一	昭41. 9. 16 ~ 昭42. 9. 16	29	前田 勝治	平3. 9. 9 ~ 平4. 9. 11
4	渋谷 武	昭42. 9. 16 ~ 昭43. 9. 14	30	栖原 明	平4. 9. 11 ~ 平5. 9. 8
5	中山 豊一	昭43. 9. 14 ~ 昭44. 9. 12	31	高沢 儀雄	平5. 9. 8 ~ 平6. 9. 1
6	筱岡 六郎	昭44. 9. 12 ~ 昭45. 9. 1	32	石尾 孝之	平6. 9. 8 ~ 平7. 9. 13
7	福島 清正	昭45. 9. 10 ~ 昭46. 9. 13	33	松井 貞二	平7. 9. 13 ~ 平8. 9. 13
8	中西 一郎	昭46. 9. 13 ~ 昭47. 10. 3	34	中川 義男	平8. 9. 13 ~ 平9. 9. 10
9	安田 芳信	昭47. 10. 3 ~ 昭48. 9. 3	35	野村 博司	平9. 9. 10 ~ 平10. 9. 1
10	義浦 文夫	昭48. 9. 3 ~ 昭49. 9. 1	36	宮西 佐作	平10. 9. 4 ~ 平11. 9. 6
11	沼田 益太郎	昭49. 9. 3 ~ 昭50. 9. 11	37	前田 勝治	平11. 9. 6 ~ 平12. 9. 8
12	宮田 勇	昭50. 9. 11 ~ 昭51. 9. 13	38	白川 信夫	平12. 9. 8 ~ 平13. 9. 10
13	白川 正男	昭51. 9. 13 ~ 昭52. 9. 16	39	西野 正一	平13. 9. 10 ~ 平14. 9. 1
14	高田 庄三	昭52. 9. 16 ~ 昭53. 9. 1	40	中山 昶	平14. 9. 4 ~ 平15. 9. 3
15・16	沼田 益太郎	昭53. 9. 4 ~ 昭55. 9. 10	41	筱岡 貞郎	平15. 9. 3 ~ 平16. 9. 6
17	柴田 与四央	昭55. 9. 10 ~ 昭56. 9. 8	42	石尾 太八	平16. 9. 6 ~ 平17. 9. 7
18	筱岡 与次平	昭56. 9. 8 ~ 昭57. 9. 1	43	高橋 佐多史	平17. 9. 7 ~ 平18. 9. 1
19・20	稗田 嘉雄	昭57. 9. 6 ~ 昭58. 12. 5	44	尾山 喜次	平18. 9. 6 ~ 平19. 9. 5
21	吉田 甚作	昭58. 12. 5 ~ 昭59. 12. 11	45	多田 勲	平19. 9. 5 ~ 平20. 9. 8
22	義浦 文夫	昭59. 12. 11 ~ 昭60. 9. 14	46	中西 正史	平20. 9. 8 ~ 平21. 9. 8
23	石崎 正義	昭60. 9. 14 ~ 昭61. 9. 1	47	沼田 信良	平21. 9. 8 ~ 平22. 9. 1
24	高沢 儀雄	昭61. 9. 5 ~ 昭62. 9. 11	48	中村 重樹	平22. 9. 7 ~ 平26. 9. 1
25	富田 三則	昭62. 9. 11 ~ 昭63. 9. 12	49	石田 義弘	平26. 9. 4 ~
26	石崎 正義	昭63. 9. 12 ~ 平元. 9. 11			

副議長

歴代	氏名	在職期間	歴代	氏名	在職期間
初代	中山 源二	昭37. 9. 11 ~ 昭38. 9. 11	28	山本 章	平元. 9. 11 ~ 平2. 9. 1
2	武田 殖	昭38. 9. 11 ~ 昭39. 9. 11	29	前田 勝治	平2. 9. 6 ~ 平3. 9. 9
3	筱岡 六郎	昭39. 9. 11 ~ 昭41. 9. 1	30	栖原 明	平3. 9. 9 ~ 平4. 9. 11
4	福島 清正	昭41. 9. 16 ~ 昭42. 9. 16	31	野村 博司	平4. 9. 11 ~ 平5. 9. 8
5	安田 芳信	昭42. 9. 16 ~ 昭43. 9. 14	32	松井 貞二	平5. 9. 8 ~ 平6. 9. 1
6	胡麻島三喜雄	昭43. 9. 14 ~ 昭44. 9. 12	33	荒永 弘	平6. 9. 8 ~ 平7. 9. 13
7	義浦 文夫	昭44. 9. 12 ~ 昭45. 9. 1	34	宮西 佐作	平7. 9. 13 ~ 平8. 9. 13
8	田悟 四佐雄	昭45. 9. 10 ~ 昭46. 9. 13	35	大野 郁文	平8. 9. 13 ~ 平9. 9. 10
9	多加 喜多	昭46. 9. 13 ~ 昭47. 10. 3	36	白川 信夫	平9. 9. 10 ~ 平10. 9. 1
10	高田 庄三	昭47. 10. 3 ~ 昭48. 9. 3	37	西野 正一	平10. 9. 4 ~ 平11. 9. 6
11	柴田 与四央	昭48. 9. 3 ~ 昭49. 9. 1	38	中山 昶	平11. 9. 6 ~ 平12. 9. 8
12	白川 正男	昭49. 9. 3 ~ 昭50. 9. 11	39	筱岡 貞郎	平12. 9. 8 ~ 平13. 9. 10
13	高田 幸作	昭50. 9. 11 ~ 昭51. 9. 13	40	石尾 太八	平13. 9. 10 ~ 平14. 9. 1
14	筱岡 与次平	昭51. 9. 13 ~ 昭52. 9. 16	41	高橋 佐多史	平14. 9. 4 ~ 平15. 9. 3
15	高瀬 貞雲	昭52. 9. 16 ~ 昭53. 9. 1	42	尾山 喜次	平15. 9. 3 ~ 平16. 9. 6
16	稗田 嘉雄	昭53. 9. 4 ~ 昭54. 9. 10	43	多田 勲	平16. 9. 6 ~ 平17. 9. 7
17	吉田 甚作	昭54. 9. 10 ~ 昭55. 9. 10	44	中西 正史	平17. 9. 7 ~ 平18. 9. 1
18	野村 武司	昭55. 9. 10 ~ 昭56. 6. 25	45	沼田 信良	平18. 9. 6 ~ 平19. 9. 5
19・20	石崎 正義	昭56. 7. 17 ~ 昭57. 9. 1	46	中村 重樹	平19. 9. 5 ~ 平20. 9. 8
21	高沢 儀雄	昭57. 9. 6 ~ 昭58. 9. 6	47	嶋田 幸恵	平20. 9. 8 ~ 平21. 9. 8
22	沢田 昭一	昭58. 9. 6 ~ 昭59. 9. 10	48	高橋 庸佳	平21. 9. 8 ~ 平22. 9. 1
23	富田 三則	昭59. 9. 10 ~ 昭60. 9. 14	49	石田 義弘	平22. 9. 7 ~ 平24. 9. 5
24	寺西 喜嗣	昭60. 9. 14 ~ 昭61. 9. 1	50	福島 正力	平24. 9. 5 ~ 平25. 9. 5
25	石尾 孝之	昭61. 9. 5 ~ 昭62. 9. 11	51	藤本 雅明	平25. 9. 5 ~ 平26. 9. 1
26	中川 義男	昭62. 9. 11 ~ 昭63. 9. 12	52	吉田 康弘	平26. 9. 4 ~ 平27. 9. 4
27	前田 勝治	昭63. 9. 12 ~ 平元. 9. 11	53	義浦 英昭	平27. 9. 4 ~

選挙人名簿登録者数(投票区別)

平成27年9月2日現在

投票区	男	女	計
石動第1投票区	1,961	2,265	4,226
石動第2投票区	672	729	1,401
南谷第1投票区	195	221	416
南谷第2投票区	171	186	357
埴生投票区	1,757	1,826	3,583
松沢投票区	1,165	1,257	2,422
正得役票区	573	600	1,173
荒川投票区	816	849	1,665
子撫投票区	447	526	973
宮島投票区	233	227	460
北蟹谷投票区	603	612	1,215
若林投票区	580	660	1,240
津沢投票区	1,253	1,356	2,609
水島投票区	776	832	1,608
藪波投票区	789	870	1,659
東蟹谷投票区	582	612	1,194
計	12,573	13,628	26,201

資料；選挙管理委員会

選挙人名簿登録者数(年次別)

各年9月2日現在

年次	男	女	計
16	13,467	14,871	28,338
17	13,461	14,830	28,291
18	13,374	14,718	28,092
19	13,270	14,546	27,816
20	13,208	14,396	27,604
21	13,160	14,361	27,521
22	13,103	14,259	27,362
23	12,989	14,119	27,108
24	12,861	13,990	26,851
25	12,773	13,823	26,596
26	12,655	13,710	26,365
27	12,573	13,628	26,201

資料；選挙管理委員会

選挙種類別投票率

選挙の種類	当日有権者数			投票者数			投票率(%)		
	総数	男	女	総数	男	女	総数	男	女
平 3. 4. 7 県議会議員	(選挙人名簿登録者数)			無投票					
	27,504	12,966	14,538						
平 4. 7.26 選挙区 参議院議員	27,548	13,012	14,536	16,108	7,969	8,139	58.47	61.24	55.99
比例代表	27,548	13,012	14,536	16,107	7,969	8,138	58.47	61.24	55.99
平 4.10.25 県知事	27,473			14,111	6,637	7,474	51.36	51.15	51.56
平 5. 7.18 衆議院議員	27,715			21,834	10,407	11,427	78.78	79.65	78.01
平 6. 8.14 市議会議員	27,703			23,569	11,049	12,520	85.08	84.67	85.44
平 6.11.20 市長	(選挙人名簿登録者数)			無投票					
	27,922	13,149	14,773						
平 7. 4. 9 県議会議員	27,835	13,082	14,753	23,234	10,840	12,394	83.47	82.86	84.01
平 7. 7.23 選挙区 参議院議員	28,012	13,181	14,831	13,512	6,911	6,601	48.24	52.43	44.51
比例代表	28,012	13,181	14,831	13,511	6,910	6,601	48.23	52.42	44.51
平 8.10.20 県知事	28,125			17,923	8,790	9,133	63.73	66.20	61.51
平 8.10.20 小選挙区 衆議院議員	28,172	13,304	14,868	17,922	8,788	9,134	63.62	66.06	61.43
比例代表	28,172	13,304	14,868	17,918	8,786	9,132	63.60	66.04	61.42
平10. 7.12 選挙区 参議院議員	28,175	13,326	14,849	18,051	8,906	9,145	64.07	66.83	61.59
比例代表	28,175	13,326	14,849	18,049	8,906	9,143	64.06	66.83	61.59
平10. 8. 2 市議会議員	28,061	13,289	14,772	24,335	11,429	12,906	86.72	86.00	87.37
平10.11.15 市長	(選挙人名簿登録者数)			無投票					
	28,261	13,387	14,874						
平11. 4.11 県議会議員	28,097	13,299	14,798	23,156	10,910	12,246	82.41	82.04	82.75
平12. 6.25 小選挙区 衆議院議員	28,274	13,421	14,853	19,358	9,408	9,950	68.47	70.10	66.99
比例代表	28,281	13,424	14,857	19,353	9,405	9,948	68.43	70.06	66.96
平12.10. 9 県知事	28,221	13,403	14,818	13,298	6,358	6,940	47.12	47.44	46.83
平13. 7.29 選挙区 参議院議員	28,337	13,463	14,874	17,229	8,471	8,758	60.80	62.92	58.88
比例代表	28,337	13,463	14,874	17,235	8,475	8,760	60.80	62.93	58.87
平14. 8. 4 市議会議員	28,153	13,342	14,811	22,905	10,703	12,202	81.36	80.22	82.38
平14.11.17 市長	28,141	13,352	14,789	16,109	7,614	8,495	57.24	57.03	57.44
平15. 4.13 県議会議員	28,133	13,335	14,798	17,951	8,501	9,450	63.81	63.75	63.86
平15.11.19 小選挙区 衆議院議員	28,319	13,423	14,896	17,637	8,610	9,027	62.28	64.14	60.60
比例代表	28,333	13,429	14,904	17,631	8,608	9,023	62.23	64.10	60.54
平16. 7.11 選挙区 参議院議員	28,306	13,444	14,862	16,981	8,341	8,640	59.99	62.04	58.13
比例代表	28,320	13,450	14,870	16,985	8,342	8,643	59.98	62.02	58.12

選挙の種類	当日有権者数			投票者数			投票率(%)		
	総数	男	女	総数	男	女	総数	男	女
平16. 10. 17 県知事	28,227	13,417	14,810	10,999	5,407	5,592	38.97	40.30	37.76
平17. 9. 11 衆議院議員 小選挙区 比例代表	28,233	13,433	14,800	21,412	10,313	11,099	75.84	76.77	74.99
平18. 8. 6 市議会議員	28,248	13,440	14,808	21,407	10,309	11,098	75.78	76.70	74.95
平18. 11. 19 市長	27,923	13,305	14,618	20,697	9,702	10,995	74.12	72.92	75.22
平18. 11. 19 市議会議員補欠	27,854	13,269	14,585	21,753	10,313	11,446	78.14	77.72	78.51
平19. 4. 8 県議会議員	(選挙人名簿登録者数)			無投票					
平19. 7. 29 参議院議員 選挙区 比例代表	27,976	13,325	14,651						
平19. 7. 29 参議院議員 選挙区 比例代表	27,821	13,268	14,553	19,379	9,380	9,999	69.66	70.70	68.71
平20. 10. 19 県知事	27,821	13,268	14,553	19,378	9,379	9,999	69.65	70.69	68.71
平21. 8. 30 衆議院議員 小選挙区 比例代表	27,483	13,143	14,340	12,652	6,073	6,579	46.04	46.21	45.88
平21. 10. 4 県議会議員補欠	27,495	13,144	14,351	22,416	10,798	11,618	81.53	82.15	80.96
平22. 7. 11 参議院議員 選挙区 比例代表	27,495	13,144	14,351	22,412	10,795	11,617	81.51	82.13	80.95
平22. 8. 8 市議会議員	(選挙人名簿登録者数)			無投票					
平22. 11. 21 市長	27,517	13,162	14,355						
平23. 4. 10 県議会議員	27,358	13,095	14,263	20,728	9,980	10,748	75.77	76.21	75.36
平24. 10. 28 県知事	27,358	13,095	14,263	20,729	9,980	10,749	75.77	76.21	75.36
平24. 12. 16 衆議院議員 小選挙区 比例代表	27,193	13,028	14,165	19,976	9,498	10,478	73.46	72.90	73.97
平25. 7. 21 参議院議員 選挙区 比例代表	(選挙人名簿登録者数)			無投票					
平26. 8. 3 市議会議員	27,327	13,082	14,245						
平26. 11. 16 市長	27,034	12,948	14,086	19,674	9,373	10,301	72.39	73.13	72.78
平26. 12. 14 衆議院議員 小選挙区 比例代表	26,705	12,787	13,918	11,968	5,763	6,205	44.82	45.07	44.58
平27. 4. 12 県議会議員	26,723	12,793	13,930	16,002	8,038	7,964	59.88	62.83	57.17
	26,723	12,793	13,930	15,997	8,035	7,962	59.86	62.81	57.16
	26,703	12,817	13,886	15,411	7,666	7,745	57.92	60.05	55.96
	26,703	12,817	13,886	15,415	7,668	7,747	57.94	60.07	55.97
	(選挙人名簿登録者数)			無投票					
	26,439	12,696	13,743						
	(選挙人名簿登録者数)			無投票					
	26,341	12,630	13,711						
	26,308	12,621	13,687	12,983	6,578	6,405	49.35	52.12	46.80
	26,308	12,621	13,687	12,980	6,576	6,404	49.34	52.10	46.79
	(選挙人名簿登録者数)			無投票					
	26,258	12,607	13,651						

資料；選挙管理委員会

小矢部市行政組織機構図

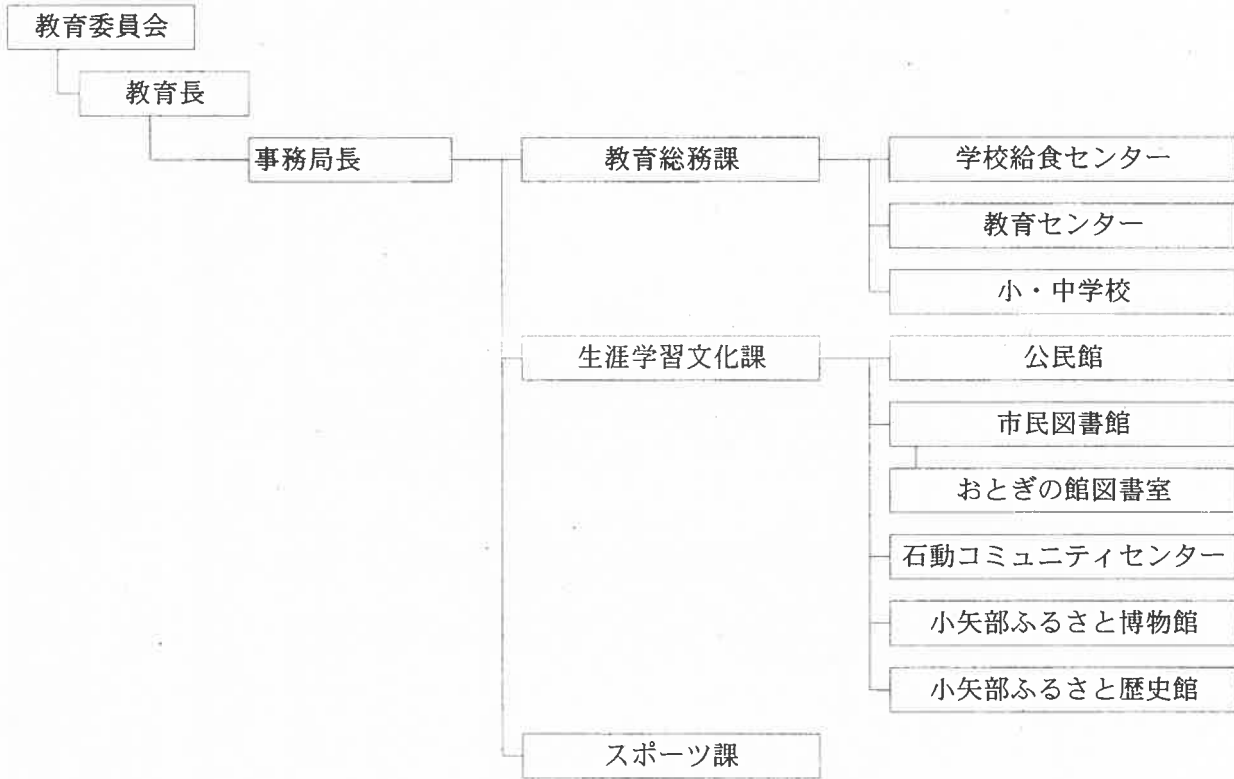
平成27年4月1日現在



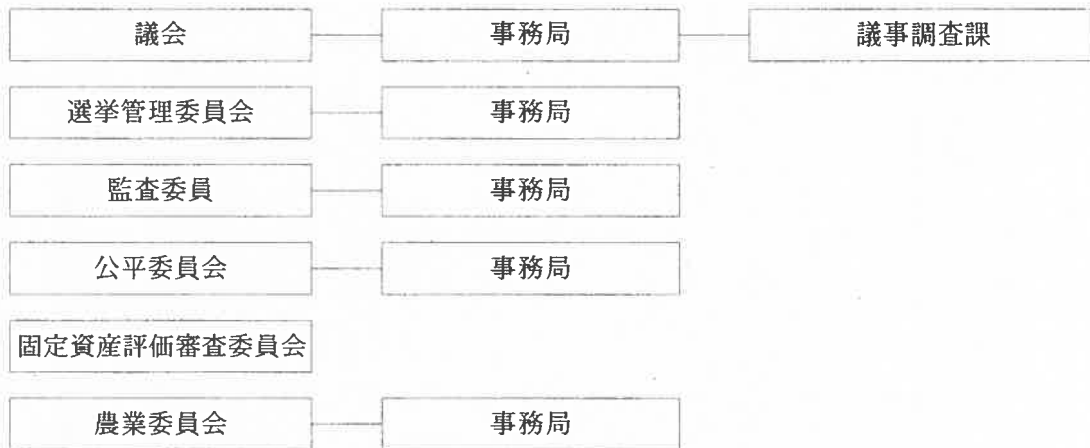
小矢部市行政組織機構図

平成27年4月1日現在

(教育委員会)



(その他の事務部局)



職員数

平成27年4月1日現在

課名	男	女	計	課名	男	女	計	課名	男	女	計
秘書広報課	3	1	4	建設課	6	1	7	保育所	1	58	59
企画政策課 (企画室長)	5	1	6	都市計画課	6	1	7	会計室 (会計管理者)	1	3	4
商工立地振興課	5		5	観光振興課 (産業建設部長)	6		6	教育委員会 (教育長・事務局長)	15	8	23
アウトレット対策 課 (企画室次長)	2	1	3	上下水道課	11	2	13	(教育総務課)	(6)	(1)	(7)
総務課 (総務部長)	9	3	12	(うち公営企業)	(5)	(2)	(7)	(中学校)	(1)		(1)
財政課	7	1	8	市民課 (民生部長)	7	7	14	(幼稚園)		(3)	(3)
税務課	13	3	16	市民協働課	2	2	4	(給食センター)	(1)		(1)
行政監理課	2	0	2	生活環境課	5		5	(生涯学習文化課)	(5)	(2)	(7)
津沢コミュニ ティプラザ	1	1	2	健康福祉課	1	16	17	(図書館)		(1)	(1)
農林課 (産業建設部次長)	12	1	13	社会福祉課 (民生部次長)	4	2	6	(スポーツ課)	(2)	(1)	(3)
稲葉山牧野	4		4	こども課	2	5	7	議会事務局 (事務局長)	3	2	5
								合計	133	119	252

一般会計決算の推移

(1) 歳 入

単位：千円

科目	年度					平成26年度	
	平成21年度	平成22年度	平成23年度	平成24年度	平成25年度	金額	構成比(%)
市 税	4,272,807	4,232,944	4,202,166	4,163,366	4,164,863	4,273,217	29.3
地方譲与税	214,198	213,396	207,884	195,436	185,999	177,690	1.2
利子割交付金	21,171	17,952	17,172	14,211	10,974	9,585	0.1
配当割交付金	6,599	8,056	8,562	9,155	18,006	33,114	0.2
株式譲渡所得割交付金	2,670	2,420	2,543	2,404	24,383	16,332	0.1
地方消費税交付金	296,154	295,647	289,008	285,421	282,989	346,773	2.4
ゴルフ場利用税	31,145	29,059	26,698	26,928	26,609	25,659	0.2
自動車取得税交付金	64,268	54,893	41,990	62,645	56,478	22,501	0.2
地方特例交付金	52,638	51,019	45,675	11,454	10,148	9,181	0.1
地方交付税	3,278,955	3,617,339	3,479,684	3,689,275	3,755,135	3,482,988	23.9
交通安全対策特別交付金	6,532	6,214	5,976	5,818	5,386	4,735	0.0
分担金及び負担金	264,960	235,486	235,855	233,826	232,622	242,528	1.7
使用料及び手数料	216,748	223,009	216,532	211,534	212,109	185,519	1.3
国庫支出金	1,219,011	1,346,024	1,206,914	1,269,028	1,895,711	1,241,960	8.5
県支出金	703,539	1,214,468	874,459	809,545	853,871	805,816	5.5
財産収入	99,954	51,930	84,327	65,431	78,376	84,467	0.6
寄附金	2,351	3,195	46,283	157,435	37,004	11,156	0.1
繰入金	218,388	231,248	548,361	407,535	419,028	614,362	4.2
繰越金	1,185,010	929,114	1,025,391	486,699	506,414	595,084	4.1
諸収入	942,028	914,151	950,361	953,983	881,002	861,048	5.8
市債	1,099,800	1,732,900	1,429,100	1,796,200	2,446,200	1,522,400	10.5
歳入合計	14,198,926	15,410,464	14,944,941	14,857,329	16,103,307	14,566,115	100.0

資料：財政課

(2) 歳 出 (目的別)

単位；千円

科目	年度	平成21年度	平成22年度	平成23年度	平成24年度	平成25年度	平成26年度	
							金額	構成比(%)
議 会 費		162,571	162,089	228,759	183,983	175,956	177,951	1.3
総 務 費		2,735,057	2,026,680	1,793,071	1,792,446	1,758,256	1,798,003	12.8
民 生 費		2,742,689	3,151,409	3,176,928	3,257,234	3,213,275	3,380,550	24.0
衛 生 費		1,378,103	1,428,123	1,567,533	1,655,592	1,679,429	1,519,772	10.8
労 働 費		21,909	21,932	22,022	21,935	21,894	22,100	0.2
農 林 水 産 業 費		612,522	1,066,047	654,093	685,828	752,794	727,853	5.2
商 工 費		843,640	831,309	875,847	841,545	929,692	923,170	6.6
土 木 費		1,498,592	2,137,062	1,807,861	1,970,525	1,789,140	1,716,150	12.2
消 防 費		390,285	445,630	488,159	499,184	515,009	630,908	4.5
教 育 費		1,356,473	1,764,354	2,164,629	2,205,600	3,282,712	1,891,299	13.5
災 害 復 旧 費		3,221	1,061	4,972	22,711	19,167	39,124	0.3
公 債 費		1,524,750	1,349,377	1,674,368	1,214,332	1,370,899	1,204,797	8.6
予 備 費		-	-	-	-	-	-	0.0
歳 出 合 計		13,269,812	14,385,073	14,458,242	14,350,915	15,508,223	14,031,677	100.0

歳 出 (性質別)

単位；千円

科目	年度	平成21年度	平成22年度	平成23年度	平成24年度	平成25年度	平成26年度	
							金額	構成比(%)
人 件 費		2,486,299	2,428,094	2,026,295	1,987,930	1,920,516	2,000,895	14.3
扶 助 費		1,168,477	1,568,597	1,613,490	1,684,863	1,709,634	1,784,746	12.7
公 債 費		1,524,750	1,349,377	1,674,368	1,214,332	1,370,899	1,204,797	8.6
物 件 費		1,729,800	1,837,411	1,928,195	1,878,138	1,901,798	1,871,904	13.3
維 持 補 修 費		279,944	348,469	296,375	256,157	221,447	311,806	2.2
補 助 費 等		1,496,246	1,061,903	1,564,774	1,667,526	1,657,939	1,590,913	11.3
積 立 金		362,612	453,274	490,201	558,257	342,079	262,423	1.9
投 資 及 び 出 資 金		19,190	53,710	46,319	40,485	50,760	38,909	0.3
貸 付 金		619,480	620,440	620,920	622,840	632,483	634,792	4.5
繰 出 金		1,644,894	1,705,087	1,725,201	1,788,013	1,816,965	1,838,617	13.1
普通建設事業費		1,934,802	2,957,619	2,466,982	2,628,981	3,863,961	2,451,577	17.5
災害復旧事業費		3,318	1,092	5,122	23,393	19,742	40,298	0.3
歳 出 合 計		13,269,812	14,385,073	14,458,242	14,350,915	15,508,223	14,031,677	100.0

資料；財政課

特別会計決算額の推移

(1) 歳 入

単位：千円

会 計 別	平成21年度	平成22年度	平成23年度	平成24年度	平成25年度	平成26年度
公共用地先行取得事業	5,432	12,135	11,911	7,089	24,184	46,712
国民健康保険事業	2,918,827	2,987,333	3,061,323	3,272,610	3,353,148	3,198,231
老人保健医療事業	18,216	5,359				
後期高齢者医療事業	728,515	728,040	750,631	787,490	790,958	788,424
下水道事業	2,231,037	1,829,611	1,940,316	2,131,410	2,046,195	2,240,156
農業集落排水事業	171,532	165,738	163,073	165,071	171,097	167,140
東部産業団地事業					9,643	21,500
水道事業	853,340	804,851	835,160	878,392	881,006	885,592
収益的収入	557,636	592,427	582,218	574,929	581,026	668,400
資本的収入	295,704	212,424	252,942	303,463	299,980	217,192

(2) 歳 出

単位：千円

会 計 別	平成21年度	平成22年度	平成23年度	平成24年度	平成25年度	平成26年度
公共用地先行取得事業	5,305	12,071	11,867	6,954	23,424	46,171
国民健康保険事業	2,784,818	2,916,119	2,966,100	3,090,382	3,275,344	3,134,811
老人保健医療事業	13,239	5,359				
後期高齢者医療事業	726,362	727,391	747,480	786,342	789,897	787,236
下水道事業	2,231,037	1,829,611	1,940,316	2,131,155	2,045,544	2,236,418
農業集落排水事業	171,532	165,738	163,073	165,071	171,097	167,140
東部産業団地事業					9,643	21,500
水道事業	982,411	913,874	986,298	1,026,664	1,057,526	1,124,748
収益的支出	530,024	541,359	557,465	562,540	550,670	588,941
資本的支出	452,387	372,515	428,833	464,124	506,856	535,807

資料：財政課

小矢部市財政力指数

単位；千円

年 度	基準財政需要額	基準財政収入額	財政力指数 (3箇年平均)
12	7,742,048	3,910,303	0.521
13	7,564,195	3,911,697	0.511
14	7,180,716	3,768,093	0.516
15	6,658,642	3,595,308	0.527
16	6,413,767	3,658,899	0.545
17	6,399,987	3,725,406	0.564
18	6,252,448	3,816,457	0.587
19	6,245,836	3,964,958	0.609
20	6,315,404	3,982,473	0.625
21	6,360,974	3,753,303	0.618
22	6,360,705	3,544,624	0.593
23	6,349,458	3,605,842	0.572
24	6,376,740	3,481,053	0.557
25	6,436,748	3,506,468	0.553
26	6,448,282	3,641,625	0.552

資料；財政課

市有財産

平成27年3月31日現在

土 地 (㎡)	建 物 (㎡)	有価証券 (千円)	債 権 (千円)	基 金 (千円)
2,124,412.20	163,399.53	35,679	49,190	1,998,845

資料；財政課

市税の収納状況

単位：千円、%

税目	平成20年度			平成21年度			平成22年度			平成23年度		
	調定額	収入額	収納率	調定額	収入額	収納率	調定額	収入額	収納率	調定額	収入額	収納率
総額	4,809,958	4,511,521	93.80	4,616,657	4,272,807	92.55	4,579,819	4,232,944	92.43	4,573,254	4,202,166	91.89
市民税	1,862,723	1,775,640	95.32	1,780,776	1,681,675	94.43	1,720,852	1,628,110	94.61	1,652,935	1,561,537	94.47
市法人税	1,618,852	1,535,906	94.88	1,565,814	1,472,184	94.02	1,426,753	1,340,139	93.93	1,398,368	1,312,839	93.88
市法人税	243,871	239,734	98.30	214,962	209,491	97.45	294,099	287,971	97.92	254,567	248,698	97.69
固定資産税	2,721,578	2,513,308	92.35	2,618,100	2,377,279	90.80	2,628,836	2,378,603	90.48	2,658,854	2,382,932	89.62
固定資産税	2,707,053	2,498,783	92.31	2,604,215	2,363,394	90.75	2,615,572	2,365,339	90.43	2,646,183	2,370,262	89.57
資産交付金	14,525	14,525	100.00	13,885	13,885	100.00	13,264	13,264	100.00	12,671	12,670	99.99
軽自動車税	72,245	69,161	95.73	73,823	69,895	94.68	75,028	71,127	94.80	75,486	71,718	95.01
市たばこ税	152,202	152,202	100.00	143,015	143,015	100.00	154,097	154,097	100.00	185,068	185,068	100.00
地産地消税	150	150	100.00	207	207	100.00	202	202	100.00	122	122	100.00
特別土地区画整理費	-	-	-	-	-	-	-	-	-	-	-	-
入湯税	1,060	1,060	100.00	736	736	100.00	804	805	100.12	789	789	100.00

税目	平成24年度			平成25年度			平成26年度		
	調定額	収入額	収納率	調定額	収入額	収納率	調定額	収入額	収納率
総額	4,521,398	4,163,366	92.08	4,501,685	4,164,864	92.52	4,600,470	4,273,217	92.89
市民税	1,747,918	1,666,420	95.34	1,713,639	1,644,447	95.96	1,704,186	1,637,159	96.07
市法人税	1,477,238	1,401,477	94.87	1,452,437	1,388,525	95.60	1,452,383	1,389,075	95.64
市法人税	270,680	264,943	97.88	261,202	255,922	97.98	251,803	248,084	98.52
固定資産税	2,517,629	2,244,719	89.16	2,502,414	2,238,168	89.44	2,614,312	2,357,562	90.18
固定資産税	2,505,611	2,232,701	89.11	2,490,926	2,226,680	89.39	2,603,324	2,346,574	90.14
資産交付金	12,018	12,018	100.00	11,488	11,488	100.00	10,988	10,988	100.00
軽自動車税	76,916	73,292	95.29	77,855	74,472	95.66	79,107	75,631	95.61
市たばこ税	177,968	177,968	100.00	206,875	206,875	100.00	201,895	201,895	100.00
地産地消税	125	125	100.00	131	131	100.00	150	150	100.00
特別土地区画整理費	-	-	-	-	-	-	-	-	-
入湯税	842	842	100.00	771	771	100.00	820	820	100.00

資料：税務課