

平成27年12月31日現在

歴代市長

氏名	就任年月日	退任年月日
初代 住田立	昭和37年9月2日	昭和41年9月1日
2 桜井与蔵	昭和41年9月2日	昭和43年6月14日
3 住田立雄	昭和43年7月21日	昭和47年7月20日
4 松本正雄	昭和47年7月21日	昭和51年7月20日
5 " " " "	昭和51年7月21日	昭和55年7月20日
6 " " " "	昭和55年7月21日	昭和59年7月20日
7 " " " "	昭和59年7月21日	昭和61年10月20日
8 大家啓一	昭和61年12月8日	平成2年12月6日
9 " " " "	平成2年12月7日	平成6年12月6日
10 " " " "	平成6年12月7日	平成10年12月6日
11 " " " "	平成10年12月7日	平成14年12月6日
12 " " " "	平成14年12月7日	平成18年12月6日
13 桜井森夫	平成18年12月7日	平成22年12月6日
14 " " " "	平成22年12月7日	平成26年12月6日
15 " " " "	平成26年12月7日	

歴代副市長(助役)

氏名	就任年月日	退任年月日
初代 荒木諒雄	昭和37年9月11日	昭和41年9月10日
2 松本宏	昭和41年10月6日	昭和45年10月5日
3 杉田友重	昭和45年11月16日	昭和47年7月31日
4 山内吉男	昭和49年11月11日	昭和53年11月10日
5 " " " "	昭和53年11月11日	昭和57年11月10日
6 吉岡友則	昭和57年11月13日	昭和61年11月12日
7 石本幸雄	昭和62年4月1日	平成2年3月30日
8 " " " "	平成2年4月2日	平成4年6月18日
9 向井俊久	平成4年7月1日	平成8年6月29日
10 " " " "	平成8年7月1日	平成12年6月30日
11 " " " "	平成12年7月1日	平成16年6月30日
12 松尾春郎	平成16年7月1日	平成18年8月10日
13 高嶋春進	平成18年12月25日	平成22年12月23日
14 " " " "	平成22年12月25日	平成26年12月24日
15 " " " "	平成26年12月25日	

\* 平成19年4月1日から助役制から副市長制へ移行

歴代収入役

氏名	就任年月日	退任年月日
初代 片岡藤雄	昭和37年9月11日	昭和41年9月10日
2 " " " "	昭和41年10月6日	昭和45年10月5日
3 宮田喜作	昭和45年11月16日	昭和47年7月31日
4 島崎優勝	昭和47年10月4日	昭和51年10月3日
5 渋谷武則	昭和51年11月4日	昭和55年11月3日
6 吉岡友則	昭和56年1月20日	昭和57年11月12日
7 金山勝美	昭和57年11月13日	昭和60年6月10日
8 山崎厚志	昭和60年6月17日	平成元年6月16日
9 " " " "	平成元年6月17日	平成5年6月16日
10 " " " "	平成5年6月17日	平成9年6月16日
11 山田弘義	平成9年6月17日	平成13年6月16日
12 " " " "	平成13年6月17日	平成16年3月31日
13 楠公尚	平成16年4月1日	平成19年3月31日

\* 平成19年4月1日から収入役制廃止

名誉市民

氏 名		推 挙 年 月 日	備 考
故	大 谷 米 太 郎	昭和 37年 10月 26日	明治 14年 7月 24日 生 昭和 43年 5月 15日 没
故	大 谷 竹 次 郎	昭和 37年 10月 26日	明治 28年 4月 27日 生 昭和 46年 11月 21日 没
故	大 谷 勇	平成 24年 6月 22日	大正 9年 12月 9日 生 平成 24年 8月 6日 没

歴代市議会議長・副議長  
議長

歴代	氏名	在職期間	歴代	氏名	在職期間
初代	片山 弥一	昭37. 9. 11 ~ 昭39. 9. 11	27	石尾 孝之	平元. 9. 11 ~ 平2. 9. 1
2	齊田 実	昭39. 9. 11 ~ 昭41. 9. 1	28	中川 義男	平2. 9. 6 ~ 平3. 9. 9
3	片山 弥一	昭41. 9. 16 ~ 昭42. 9. 16	29	前田 勝治	平3. 9. 9 ~ 平4. 9. 11
4	渋谷 武	昭42. 9. 16 ~ 昭43. 9. 14	30	栖原 明	平4. 9. 11 ~ 平5. 9. 8
5	中山 豊一	昭43. 9. 14 ~ 昭44. 9. 12	31	高沢 儀雄	平5. 9. 8 ~ 平6. 9. 1
6	筱岡 六郎	昭44. 9. 12 ~ 昭45. 9. 1	32	石尾 孝之	平6. 9. 8 ~ 平7. 9. 13
7	福島 清正	昭45. 9. 10 ~ 昭46. 9. 13	33	松井 貞二	平7. 9. 13 ~ 平8. 9. 13
8	中西 一郎	昭46. 9. 13 ~ 昭47. 10. 3	34	中川 義男	平8. 9. 13 ~ 平9. 9. 10
9	安田 芳信	昭47. 10. 3 ~ 昭48. 9. 3	35	野村 博司	平9. 9. 10 ~ 平10. 9. 1
10	義浦 文夫	昭48. 9. 3 ~ 昭49. 9. 1	36	宮西 佐作	平10. 9. 4 ~ 平11. 9. 6
11	沼田 益太郎	昭49. 9. 3 ~ 昭50. 9. 11	37	前田 勝治	平11. 9. 6 ~ 平12. 9. 8
12	宮田 勇	昭50. 9. 11 ~ 昭51. 9. 13	38	白川 信夫	平12. 9. 8 ~ 平13. 9. 10
13	白川 正男	昭51. 9. 13 ~ 昭52. 9. 16	39	西野 正一	平13. 9. 10 ~ 平14. 9. 1
14	高田 庄三	昭52. 9. 16 ~ 昭53. 9. 1	40	中山 昶	平14. 9. 4 ~ 平15. 9. 3
15・16	沼田 益太郎	昭53. 9. 4 ~ 昭55. 9. 10	41	筱岡 貞郎	平15. 9. 3 ~ 平16. 9. 6
17	柴田 与四央	昭55. 9. 10 ~ 昭56. 9. 8	42	石尾 太八	平16. 9. 6 ~ 平17. 9. 7
18	筱岡 与次平	昭56. 9. 8 ~ 昭57. 9. 1	43	高橋 佐多史	平17. 9. 7 ~ 平18. 9. 1
19・20	稗田 嘉雄	昭57. 9. 6 ~ 昭58. 12. 5	44	尾山 喜次	平18. 9. 6 ~ 平19. 9. 5
21	吉田 甚作	昭58. 12. 5 ~ 昭59. 12. 11	45	多田 勲	平19. 9. 5 ~ 平20. 9. 8
22	義浦 文夫	昭59. 12. 11 ~ 昭60. 9. 14	46	中西 正史	平20. 9. 8 ~ 平21. 9. 8
23	石崎 正義	昭60. 9. 14 ~ 昭61. 9. 1	47	沼田 信良	平21. 9. 8 ~ 平22. 9. 1
24	高沢 儀雄	昭61. 9. 5 ~ 昭62. 9. 11	48	中村 重樹	平22. 9. 7 ~ 平26. 9. 1
25	富田 三則	昭62. 9. 11 ~ 昭63. 9. 12	49	石田 義弘	平26. 9. 4 ~
26	石崎 正義	昭63. 9. 12 ~ 平元. 9. 11			

## 副議長

歴代	氏名	在職期間	歴代	氏名	在職期間
初代	中山 源二	昭37. 9. 11 ~ 昭38. 9. 11	28	山本 章	平元. 9. 11 ~ 平2. 9. 1
2	武田 殖	昭38. 9. 11 ~ 昭39. 9. 11	29	前田 勝治	平2. 9. 6 ~ 平3. 9. 9
3	筱岡 六郎	昭39. 9. 11 ~ 昭41. 9. 1	30	栖原 明	平3. 9. 9 ~ 平4. 9. 11
4	福島 清正	昭41. 9. 16 ~ 昭42. 9. 16	31	野村 博司	平4. 9. 11 ~ 平5. 9. 8
5	安田 芳信	昭42. 9. 16 ~ 昭43. 9. 14	32	松井 貞二	平5. 9. 8 ~ 平6. 9. 1
6	胡麻島三喜雄	昭43. 9. 14 ~ 昭44. 9. 12	33	荒永 弘	平6. 9. 8 ~ 平7. 9. 13
7	義浦 文夫	昭44. 9. 12 ~ 昭45. 9. 1	34	宮西 佐作	平7. 9. 13 ~ 平8. 9. 13
8	田悟 四佐雄	昭45. 9. 10 ~ 昭46. 9. 13	35	大野 郁文	平8. 9. 13 ~ 平9. 9. 10
9	多加 喜多	昭46. 9. 13 ~ 昭47. 10. 3	36	白川 信夫	平9. 9. 10 ~ 平10. 9. 1
10	高田 庄三	昭47. 10. 3 ~ 昭48. 9. 3	37	西野 正一	平10. 9. 4 ~ 平11. 9. 6
11	柴田 与四央	昭48. 9. 3 ~ 昭49. 9. 1	38	中山 昶	平11. 9. 6 ~ 平12. 9. 8
12	白川 正男	昭49. 9. 3 ~ 昭50. 9. 11	39	筱岡 貞郎	平12. 9. 8 ~ 平13. 9. 10
13	高田 幸作	昭50. 9. 11 ~ 昭51. 9. 13	40	石尾 太八	平13. 9. 10 ~ 平14. 9. 1
14	筱岡 与次平	昭51. 9. 13 ~ 昭52. 9. 16	41	高橋 佐多史	平14. 9. 4 ~ 平15. 9. 3
15	高瀬 貞雲	昭52. 9. 16 ~ 昭53. 9. 1	42	尾山 喜次	平15. 9. 3 ~ 平16. 9. 6
16	稗田 嘉雄	昭53. 9. 4 ~ 昭54. 9. 10	43	多田 勲	平16. 9. 6 ~ 平17. 9. 7
17	吉田 甚作	昭54. 9. 10 ~ 昭55. 9. 10	44	中西 正史	平17. 9. 7 ~ 平18. 9. 1
18	野村 武司	昭55. 9. 10 ~ 昭56. 6. 25	45	沼田 信良	平18. 9. 6 ~ 平19. 9. 5
19・20	石崎 正義	昭56. 7. 17 ~ 昭57. 9. 1	46	中村 重樹	平19. 9. 5 ~ 平20. 9. 8
21	高沢 儀雄	昭57. 9. 6 ~ 昭58. 9. 6	47	嶋田 幸恵	平20. 9. 8 ~ 平21. 9. 8
22	沢田 昭一	昭58. 9. 6 ~ 昭59. 9. 10	48	高橋 庸佳	平21. 9. 8 ~ 平22. 9. 1
23	富田 三則	昭59. 9. 10 ~ 昭60. 9. 14	49	石田 義弘	平22. 9. 7 ~ 平24. 9. 5
24	寺西 喜嗣	昭60. 9. 14 ~ 昭61. 9. 1	50	福島 正力	平24. 9. 5 ~ 平25. 9. 5
25	石尾 孝之	昭61. 9. 5 ~ 昭62. 9. 11	51	藤本 雅明	平25. 9. 5 ~ 平26. 9. 1
26	中川 義男	昭62. 9. 11 ~ 昭63. 9. 12	52	吉田 康弘	平26. 9. 4 ~ 平27. 9. 4
27	前田 勝治	昭63. 9. 12 ~ 平元. 9. 11	53	義浦 英昭	平27. 9. 4 ~

選挙人名簿登録者数(投票区別)

平成27年9月2日現在

投票区	男	女	計
石動第1投票区	1,961	2,265	4,226
石動第2投票区	672	729	1,401
南谷第1投票区	195	221	416
南谷第2投票区	171	186	357
埴生投票区	1,757	1,826	3,583
松沢投票区	1,165	1,257	2,422
正得役票区	573	600	1,173
荒川投票区	816	849	1,665
子撫投票区	447	526	973
宮島投票区	233	227	460
北蟹谷投票区	603	612	1,215
若林投票区	580	660	1,240
津沢投票区	1,253	1,356	2,609
水島投票区	776	832	1,608
藪波投票区	789	870	1,659
東蟹谷投票区	582	612	1,194
計	12,573	13,628	26,201

資料；選挙管理委員会

選挙人名簿登録者数(年次別)

各年9月2日現在

年次	男	女	計
16	13,467	14,871	28,338
17	13,461	14,830	28,291
18	13,374	14,718	28,092
19	13,270	14,546	27,816
20	13,208	14,396	27,604
21	13,160	14,361	27,521
22	13,103	14,259	27,362
23	12,989	14,119	27,108
24	12,861	13,990	26,851
25	12,773	13,823	26,596
26	12,655	13,710	26,365
27	12,573	13,628	26,201

資料；選挙管理委員会

選挙種類別投票率

選挙の種類	当日有権者数			投票者数			投票率(%)		
	総数	男	女	総数	男	女	総数	男	女
平 3. 4. 7 県議会議員	(選挙人名簿登録者数)			無投票					
	27,504	12,966	14,538						
平 4. 7. 26 選挙区 参議院議員	27,548	13,012	14,536	16,108	7,969	8,139	58.47	61.24	55.99
比例代表	27,548	13,012	14,536	16,107	7,969	8,138	58.47	61.24	55.99
平 4. 10. 25 県知事	27,473			14,111	6,637	7,474	51.36	51.15	51.56
平 5. 7. 18 衆議院議員	27,715			21,834	10,407	11,427	78.78	79.65	78.01
平 6. 8. 14 市議会議員	27,703			23,569	11,049	12,520	85.08	84.67	85.44
平 6. 11. 20 市長	(選挙人名簿登録者数)			無投票					
	27,922	13,149	14,773						
平 7. 4. 9 県議会議員	27,835	13,082	14,753	23,234	10,840	12,394	83.47	82.86	84.01
平 7. 7. 23 選挙区 参議院議員	28,012	13,181	14,831	13,512	6,911	6,601	48.24	52.43	44.51
比例代表	28,012	13,181	14,831	13,511	6,910	6,601	48.23	52.42	44.51
平 8. 10. 20 県知事	28,125			17,923	8,790	9,133	63.73	66.20	61.51
平 8. 10. 20 小選挙区 衆議院議員	28,172	13,304	14,868	17,922	8,788	9,134	63.62	66.06	61.43
比例代表	28,172	13,304	14,868	17,918	8,786	9,132	63.60	66.04	61.42
平10. 7. 12 選挙区 参議院議員	28,175	13,326	14,849	18,051	8,906	9,145	64.07	66.83	61.59
比例代表	28,175	13,326	14,849	18,049	8,906	9,143	64.06	66.83	61.59
平10. 8. 2 市議会議員	28,061	13,289	14,772	24,335	11,429	12,906	86.72	86.00	87.37
平10. 11. 15 市長	(選挙人名簿登録者数)			無投票					
	28,261	13,387	14,874						
平11. 4. 11 県議会議員	28,097	13,299	14,798	23,156	10,910	12,246	82.41	82.04	82.75
平12. 6. 25 小選挙区 衆議院議員	28,274	13,421	14,853	19,358	9,408	9,950	68.47	70.10	66.99
比例代表	28,281	13,424	14,857	19,353	9,405	9,948	68.43	70.06	66.96
平12. 10. 9 県知事	28,221	13,403	14,818	13,298	6,358	6,940	47.12	47.44	46.83
平13. 7. 29 選挙区 参議院議員	28,337	13,463	14,874	17,229	8,471	8,758	60.80	62.92	58.88
比例代表	28,337	13,463	14,874	17,235	8,475	8,760	60.80	62.93	58.87
平14. 8. 4 市議会議員	28,153	13,342	14,811	22,905	10,703	12,202	81.36	80.22	82.38
平14. 11. 17 市長	28,141	13,352	14,789	16,109	7,614	8,495	57.24	57.03	57.44
平15. 4. 13 県議会議員	28,133	13,335	14,798	17,951	8,501	9,450	63.81	63.75	63.86
平15. 11. 19 小選挙区 衆議院議員	28,319	13,423	14,896	17,637	8,610	9,027	62.28	64.14	60.60
比例代表	28,333	13,429	14,904	17,631	8,608	9,023	62.23	64.10	60.54
平16. 7. 11 選挙区 参議院議員	28,306	13,444	14,862	16,981	8,341	8,640	59.99	62.04	58.13
比例代表	28,320	13,450	14,870	16,985	8,342	8,643	59.98	62.02	58.12

選挙の種類	当日有権者数			投票者数			投票率(%)		
	総数	男	女	総数	男	女	総数	男	女
平16. 10. 17 県知事	28,227	13,417	14,810	10,999	5,407	5,592	38.97	40.30	37.76
平17. 9. 11 衆議院議員 小選挙区 比例代表	28,233	13,433	14,800	21,412	10,313	11,099	75.84	76.77	74.99
平18. 8. 6 市議会議員	28,248	13,440	14,808	21,407	10,309	11,098	75.78	76.70	74.95
平18. 11. 19 市長	27,923	13,305	14,618	20,697	9,702	10,995	74.12	72.92	75.22
平18. 11. 19 市議会議員補欠	27,854	13,269	14,585	21,753	10,313	11,446	78.14	77.72	78.51
平19. 4. 8 県議会議員	(選挙人名簿登録者数)			無投票					
平19. 7. 29 参議院議員 選挙区 比例代表	27,976	13,325	14,651						
平19. 7. 29 参議院議員 選挙区 比例代表	27,821	13,268	14,553	19,379	9,380	9,999	69.66	70.70	68.71
平20. 10. 19 県知事	27,821	13,268	14,553	19,378	9,379	9,999	69.65	70.69	68.71
平21. 8. 30 衆議院議員 小選挙区 比例代表	27,483	13,143	14,340	12,652	6,073	6,579	46.04	46.21	45.88
平21. 10. 4 県議会議員補欠	27,495	13,144	14,351	22,416	10,798	11,618	81.53	82.15	80.96
平22. 7. 11 参議院議員 選挙区 比例代表	27,495	13,144	14,351	22,412	10,795	11,617	81.51	82.13	80.95
平22. 8. 8 市議会議員	(選挙人名簿登録者数)			無投票					
平22. 11. 21 市長	27,517	13,162	14,355						
平23. 4. 10 県議会議員	27,358	13,095	14,263	20,728	9,980	10,748	75.77	76.21	75.36
平24. 10. 28 県知事	27,358	13,095	14,263	20,729	9,980	10,749	75.77	76.21	75.36
平24. 12. 16 衆議院議員 小選挙区 比例代表	27,193	13,028	14,165	19,976	9,498	10,478	73.46	72.90	73.97
平25. 7. 21 参議院議員 選挙区 比例代表	(選挙人名簿登録者数)			無投票					
平26. 8. 3 市議会議員	27,327	13,082	14,245						
平26. 11. 16 市長	27,034	12,948	14,086	19,674	9,373	10,301	72.39	73.13	72.78
平26. 12. 14 衆議院議員 小選挙区 比例代表	26,705	12,787	13,918	11,968	5,763	6,205	44.82	45.07	44.58
平27. 4. 12 県議会議員	26,723	12,793	13,930	16,002	8,038	7,964	59.88	62.83	57.17
	26,723	12,793	13,930	15,997	8,035	7,962	59.86	62.81	57.16
	26,703	12,817	13,886	15,411	7,666	7,745	57.92	60.05	55.96
	26,703	12,817	13,886	15,415	7,668	7,747	57.94	60.07	55.97
	(選挙人名簿登録者数)			無投票					
	26,439	12,696	13,743						
	(選挙人名簿登録者数)			無投票					
	26,341	12,630	13,711						
	26,308	12,621	13,687	12,983	6,578	6,405	49.35	52.12	46.80
	26,308	12,621	13,687	12,980	6,576	6,404	49.34	52.10	46.79
	(選挙人名簿登録者数)			無投票					
	26,258	12,607	13,651						

資料；選挙管理委員会

小矢部市行政組織機構図

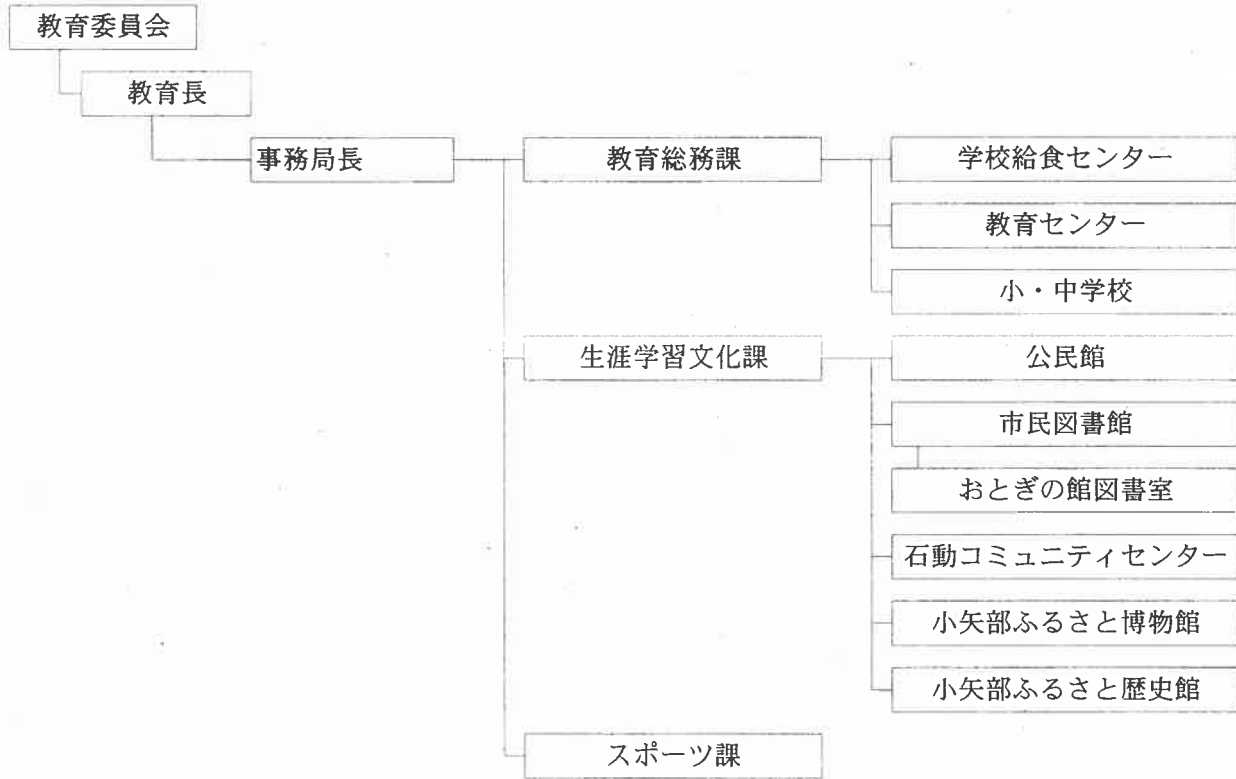
平成27年4月1日現在



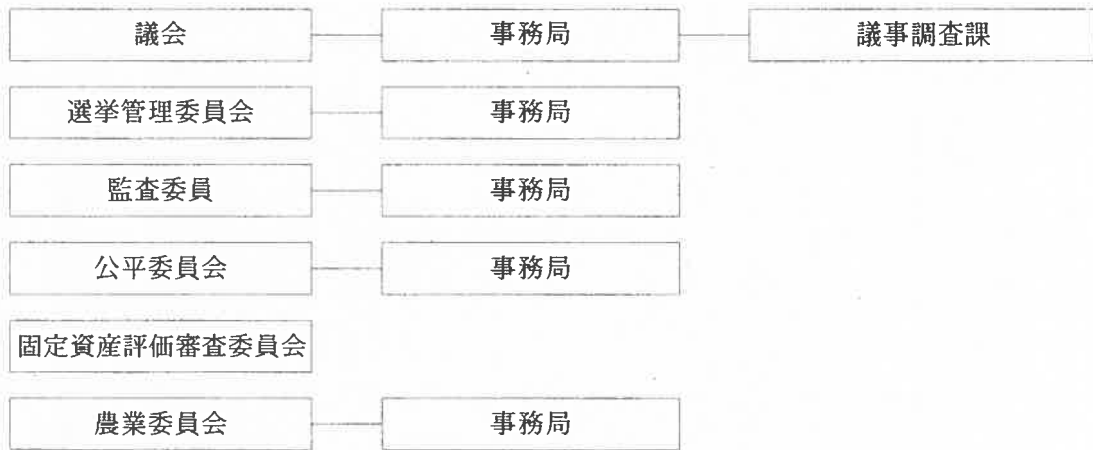
# 小矢部市行政組織機構図

平成27年4月1日現在

## (教育委員会)



## (その他の事務部局)





職員数

平成27年4月1日現在

課名	男	女	計	課名	男	女	計	課名	男	女	計
秘書広報課	3	1	4	建設課	6	1	7	保育所	1	58	59
企画政策課 (企画室長)	5	1	6	都市計画課	6	1	7	会計室 (会計管理者)	1	3	4
商工立地振興課	5		5	観光振興課 (産業建設部長)	6		6	教育委員会 (教育長・事務局長)	15	8	23
アウトレット対策課 (企画室次長)	2	1	3	上下水道課	11	2	13	(教育総務課)	(6)	(1)	(7)
総務課 (総務部長)	9	3	12	(うち公営企業)	(5)	(2)	(7)	(中学校)	(1)		(1)
財政課	7	1	8	市民課 (民生部長)	7	7	14	(幼稚園)		(3)	(3)
税務課	13	3	16	市民協働課	2	2	4	(給食センター)	(1)		(1)
行政監理課	2	0	2	生活環境課	5		5	(生涯学習文化課)	(5)	(2)	(7)
津沢コミュニティプラザ	1	1	2	健康福祉課	1	16	17	(図書館)		(1)	(1)
農林課 (産業建設部次長)	12	1	13	社会福祉課 (民生部次長)	4	2	6	(スポーツ課)	(2)	(1)	(3)
稲葉山牧野	4		4	こども課	2	5	7	議会事務局 (事務局長)	3	2	5
								合計	133	119	252