

平成28年12月31日現在

歴代市長

氏名	就任年月日	退任年月日
初代 住田立 井井与 蔵立	昭和 37年 9月 2日	昭和 41年 9月 1日
2 桜井与 田井与 蔵立	昭和 41年 9月 2日	昭和 43年 6月 14日
3 住田与 田井与 蔵立	昭和 43年 7月 21日	昭和 47年 7月 20日
4 松本正 井井与 蔵立	昭和 47年 7月 21日	昭和 51年 7月 20日
5 " " " "	昭和 51年 7月 21日	昭和 55年 7月 20日
6 " " " "	昭和 55年 7月 21日	昭和 59年 7月 20日
7 " " " "	昭和 59年 7月 21日	昭和 61年 10月 20日
8 大啓一 家啓一 啓一	昭和 61年 12月 8日	平成 2年 12月 6日
9 " " " "	平成 2年 12月 7日	平成 6年 12月 6日
10 " " " "	平成 6年 12月 7日	平成 10年 12月 6日
11 " " " "	平成 10年 12月 7日	平成 14年 12月 6日
12 " " " "	平成 14年 12月 7日	平成 18年 12月 6日
13 桜井森夫 井井森 夫	平成 18年 12月 7日	平成 22年 12月 6日
14 " " " "	平成 22年 12月 7日	平成 26年 12月 6日
15 " " " "	平成 26年 12月 7日	

歴代副市長(助役)

氏名	就任年月日	退任年月日
初代 荒木諒雄 松本諒雄	昭和 37年 9月 11日	昭和 41年 9月 10日
2 杉田友宏 山内友重	昭和 41年 10月 6日	昭和 45年 10月 5日
3 " " " "	昭和 45年 11月 16日	昭和 47年 7月 31日
4 " " " "	昭和 49年 11月 11日	昭和 53年 11月 10日
5 " " " "	昭和 53年 11月 11日	昭和 57年 11月 10日
6 吉岡友則 石本幸雄	昭和 57年 11月 13日	昭和 61年 11月 12日
7 " " " "	昭和 62年 4月 1日	平成 2年 3月 30日
8 " " " "	平成 2年 4月 2日	平成 4年 6月 18日
9 向井俊久 井井俊久	平成 4年 7月 1日	平成 8年 6月 29日
10 " " " "	平成 8年 7月 1日	平成 12年 6月 30日
11 " " " "	平成 12年 7月 1日	平成 16年 6月 30日
12 松尾春郎 高嶋春進	平成 16年 7月 1日	平成 18年 8月 10日
13 " " " "	平成 18年 12月 25日	平成 22年 12月 23日
14 " " " "	平成 22年 12月 25日	平成 26年 12月 24日
15 " " " "	平成 26年 12月 25日	

* 平成 19年 4月 1日から助役制から副市長制へ移行

歴代収入役

氏名	就任年月日	退任年月日
初代 片岡藤雄 岡藤雄	昭和 37年 9月 11日	昭和 41年 9月 10日
2 " " " "	昭和 41年 10月 6日	昭和 45年 10月 5日
3 宮田喜作 島崎喜作	昭和 45年 11月 16日	昭和 47年 7月 31日
4 " " " "	昭和 47年 10月 4日	昭和 51年 10月 3日
5 洪谷武勝 吉岡友則	昭和 51年 11月 4日	昭和 55年 11月 3日
6 " " " "	昭和 56年 1月 20日	昭和 57年 11月 12日
7 金山勝美 山崎厚志	昭和 57年 11月 13日	昭和 60年 6月 10日
8 " " " "	昭和 60年 6月 17日	平成 元年 6月 16日
9 " " " "	平成 元年 6月 17日	平成 5年 6月 16日
10 " " " "	平成 5年 6月 17日	平成 9年 6月 16日
11 山田弘義 田弘義	平成 9年 6月 17日	平成 13年 6月 16日
12 " " " "	平成 13年 6月 17日	平成 16年 3月 31日
13 楠公尚 楠公尚	平成 16年 4月 1日	平成 19年 3月 31日

* 平成 19年 4月 1日から収入役制廃止

名誉市民

氏名	推挙年月日	備考
故 大谷米太郎	昭和 37年 10月 26日	明治 14年 7月 24日 生 昭和 43年 5月 15日 没
故 大谷竹次郎	昭和 37年 10月 26日	明治 28年 4月 27日 生 昭和 46年 11月 21日 没
故 大谷 勇	平成 24年 6月 22日	大正 9年 12月 9日 生 平成 24年 8月 6日 没

歴代市議会議長・副議長

歴代	氏名	在職期間	歴代	氏名	在職期間
初代	片山 弥一	昭37. 9. 11 ~ 昭39. 9. 11	27	石尾 孝之	平元. 9. 11 ~ 平2. 9. 1
2	齊田 実	昭39. 9. 11 ~ 昭41. 9. 1	28	中川 義男	平2. 9. 6 ~ 平3. 9. 9
3	片山 弥一	昭41. 9. 16 ~ 昭42. 9. 16	29	前田 勝治	平3. 9. 9 ~ 平4. 9. 11
4	渋谷 武	昭42. 9. 16 ~ 昭43. 9. 14	30	栖原 明	平4. 9. 11 ~ 平5. 9. 8
5	中山 豊一	昭43. 9. 14 ~ 昭44. 9. 12	31	高沢 儀雄	平5. 9. 8 ~ 平6. 9. 1
6	筱岡 六郎	昭44. 9. 12 ~ 昭45. 9. 1	32	石尾 孝之	平6. 9. 8 ~ 平7. 9. 13
7	福島 清正	昭45. 9. 10 ~ 昭46. 9. 13	33	松井 貞二	平7. 9. 13 ~ 平8. 9. 13
8	中西 一郎	昭46. 9. 13 ~ 昭47. 10. 3	34	中川 義男	平8. 9. 13 ~ 平9. 9. 10
9	安田 芳信	昭47. 10. 3 ~ 昭48. 9. 3	35	野村 博司	平9. 9. 10 ~ 平10. 9. 1
10	義浦 文夫	昭48. 9. 3 ~ 昭49. 9. 1	36	宮西 佐作	平10. 9. 4 ~ 平11. 9. 6
11	沼田 益太郎	昭49. 9. 3 ~ 昭50. 9. 11	37	前田 勝治	平11. 9. 6 ~ 平12. 9. 8
12	宮田 勇	昭50. 9. 11 ~ 昭51. 9. 13	38	白川 信夫	平12. 9. 8 ~ 平13. 9. 10
13	白川 正男	昭51. 9. 13 ~ 昭52. 9. 16	39	西野 正一	平13. 9. 10 ~ 平14. 9. 1
14	高田 庄三	昭52. 9. 16 ~ 昭53. 9. 1	40	中山 昶	平14. 9. 4 ~ 平15. 9. 3
15・16	沼田 益太郎	昭53. 9. 4 ~ 昭55. 9. 10	41	筱岡 貞郎	平15. 9. 3 ~ 平16. 9. 6
17	柴田 与四央	昭55. 9. 10 ~ 昭56. 9. 8	42	石尾 太八	平16. 9. 6 ~ 平17. 9. 7
18	筱岡 与次平	昭56. 9. 8 ~ 昭57. 9. 1	43	高橋 佐多史	平17. 9. 7 ~ 平18. 9. 1
19・20	稗田 嘉雄	昭57. 9. 6 ~ 昭58. 12. 5	44	尾山 喜次	平18. 9. 6 ~ 平19. 9. 5
21	吉田 甚作	昭58. 12. 5 ~ 昭59. 12. 11	45	多田 勲	平19. 9. 5 ~ 平20. 9. 8
22	義浦 文夫	昭59. 12. 11 ~ 昭60. 9. 14	46	中西 正史	平20. 9. 8 ~ 平21. 9. 8
23	石崎 正義	昭60. 9. 14 ~ 昭61. 9. 1	47	沼田 信良	平21. 9. 8 ~ 平22. 9. 1
24	高沢 儀雄	昭61. 9. 5 ~ 昭62. 9. 11	48	中村 重樹	平22. 9. 7 ~ 平26. 9. 1
25	富田 三則	昭62. 9. 11 ~ 昭63. 9. 12	49	石田 義弘	平26. 9. 4 ~ 平28. 9. 5
26	石崎 正義	昭63. 9. 12 ~ 平元. 9. 11	50	中西 正史	平28. 9. 5 ~

副議長

歴代	氏名	在職期間	歴代	氏名	在職期間
初代	中山 源二	昭37. 9. 11 ~ 昭38. 9. 11	29	前田 勝治	平2. 9. 6 ~ 平3. 9. 9
2	武田 殖	昭38. 9. 11 ~ 昭39. 9. 11	30	栖原 明	平3. 9. 9 ~ 平4. 9. 11
3	筱岡 六郎	昭39. 9. 11 ~ 昭41. 9. 1	31	野村 博司	平4. 9. 11 ~ 平5. 9. 8
4	福島 清正	昭41. 9. 16 ~ 昭42. 9. 16	32	松井 貞二	平5. 9. 8 ~ 平6. 9. 1
5	安田 芳信	昭42. 9. 16 ~ 昭43. 9. 14	33	荒永 弘	平6. 9. 8 ~ 平7. 9. 13
6	胡麻島 三喜雄	昭43. 9. 14 ~ 昭44. 9. 12	34	宮西 佐作	平7. 9. 13 ~ 平8. 9. 13
7	義浦 文夫	昭44. 9. 12 ~ 昭45. 9. 1	35	大野 郁文	平8. 9. 13 ~ 平9. 9. 10
8	田悟 四佐雄	昭45. 9. 10 ~ 昭46. 9. 13	36	白川 信夫	平9. 9. 10 ~ 平10. 9. 1
9	多加 喜多	昭46. 9. 13 ~ 昭47. 10. 3	37	西野 正一	平10. 9. 4 ~ 平11. 9. 6
10	高田 庄三	昭47. 10. 3 ~ 昭48. 9. 3	38	中山 昶	平11. 9. 6 ~ 平12. 9. 8
11	柴田 与四央	昭48. 9. 3 ~ 昭49. 9. 1	39	筱岡 貞郎	平12. 9. 8 ~ 平13. 9. 10
12	白川 正男	昭49. 9. 3 ~ 昭50. 9. 11	40	石尾 太八	平13. 9. 10 ~ 平14. 9. 1
13	高田 幸作	昭50. 9. 11 ~ 昭51. 9. 13	41	高橋 佐多史	平14. 9. 4 ~ 平15. 9. 3
14	筱岡 与次平	昭51. 9. 13 ~ 昭52. 9. 16	42	尾山 喜次	平15. 9. 3 ~ 平16. 9. 6
15	高瀬 貞雲	昭52. 9. 16 ~ 昭53. 9. 1	43	多田 勲	平16. 9. 6 ~ 平17. 9. 7
16	稗田 嘉雄	昭53. 9. 4 ~ 昭54. 9. 10	44	中西 正史	平17. 9. 7 ~ 平18. 9. 1
17	吉田 甚作	昭54. 9. 10 ~ 昭55. 9. 10	45	沼田 信良	平18. 9. 6 ~ 平19. 9. 5
18	野村 武司	昭55. 9. 10 ~ 昭56. 6. 25	46	中村 重樹	平19. 9. 5 ~ 平20. 9. 8
19・20	石崎 正義	昭56. 7. 17 ~ 昭57. 9. 1	47	嶋田 幸恵	平20. 9. 8 ~ 平21. 9. 8
21	高沢 儀雄	昭57. 9. 6 ~ 昭58. 9. 6	48	高橋 庸佳	平21. 9. 8 ~ 平22. 9. 1
22	沢田 昭一	昭58. 9. 6 ~ 昭59. 9. 10	49	石田 義弘	平22. 9. 7 ~ 平24. 9. 5
23	富田 三則	昭59. 9. 10 ~ 昭60. 9. 14	50	福島 正力	平24. 9. 5 ~ 平25. 9. 5
24	寺西 喜嗣	昭60. 9. 14 ~ 昭61. 9. 1	51	藤本 雅明	平25. 9. 5 ~ 平26. 9. 1
25	石尾 孝之	昭61. 9. 5 ~ 昭62. 9. 11	52	吉田 康弘	平26. 9. 4 ~ 平27. 9. 4
26	中川 義男	昭62. 9. 11 ~ 昭63. 9. 12	53	義浦 英昭	平27. 9. 4 ~ 平28. 9. 5
27	前田 勝治	昭63. 9. 12 ~ 平元. 9. 11	54	中田 正樹	平28. 9. 5 ~
28	山本 章	平元. 9. 11 ~ 平2. 9. 1			

選挙人名簿登録者数(投票区別)

平成28年9月2日現在

投票区	男	女	計
石動第1投票区	1,975	2,248	4,223
石動第2投票区	680	742	1,422
南谷第1投票区	199	216	415
南谷第2投票区	169	182	351
埴生投票区	1,817	1,855	3,672
松沢投票区	1,177	1,272	2,449
正得役票区	588	617	1,205
荒川投票区	831	869	1,700
子撫投票区	445	527	972
宮島投票区	228	225	453
北蟹谷投票区	601	613	1,214
若林投票区	600	674	1,274
津沢投票区	1,267	1,352	2,619
水島投票区	784	820	1,604
藪波投票区	801	889	1,690
東蟹谷投票区	588	613	1,201
計	12,750	13,714	26,464

資料；選挙管理委員会

選挙人名簿登録者数(年次別)

各年9月2日現在

年次	男	女	計
18	13,374	14,718	28,092
19	13,270	14,546	27,816
20	13,208	14,396	27,604
21	13,160	14,361	27,521
22	13,103	14,259	27,362
23	12,989	14,119	27,108
24	12,861	13,990	26,851
25	12,773	13,823	26,596
26	12,655	13,710	26,365
27	12,573	13,628	26,201
28	12,750	13,714	26,464

資料；選挙管理委員会

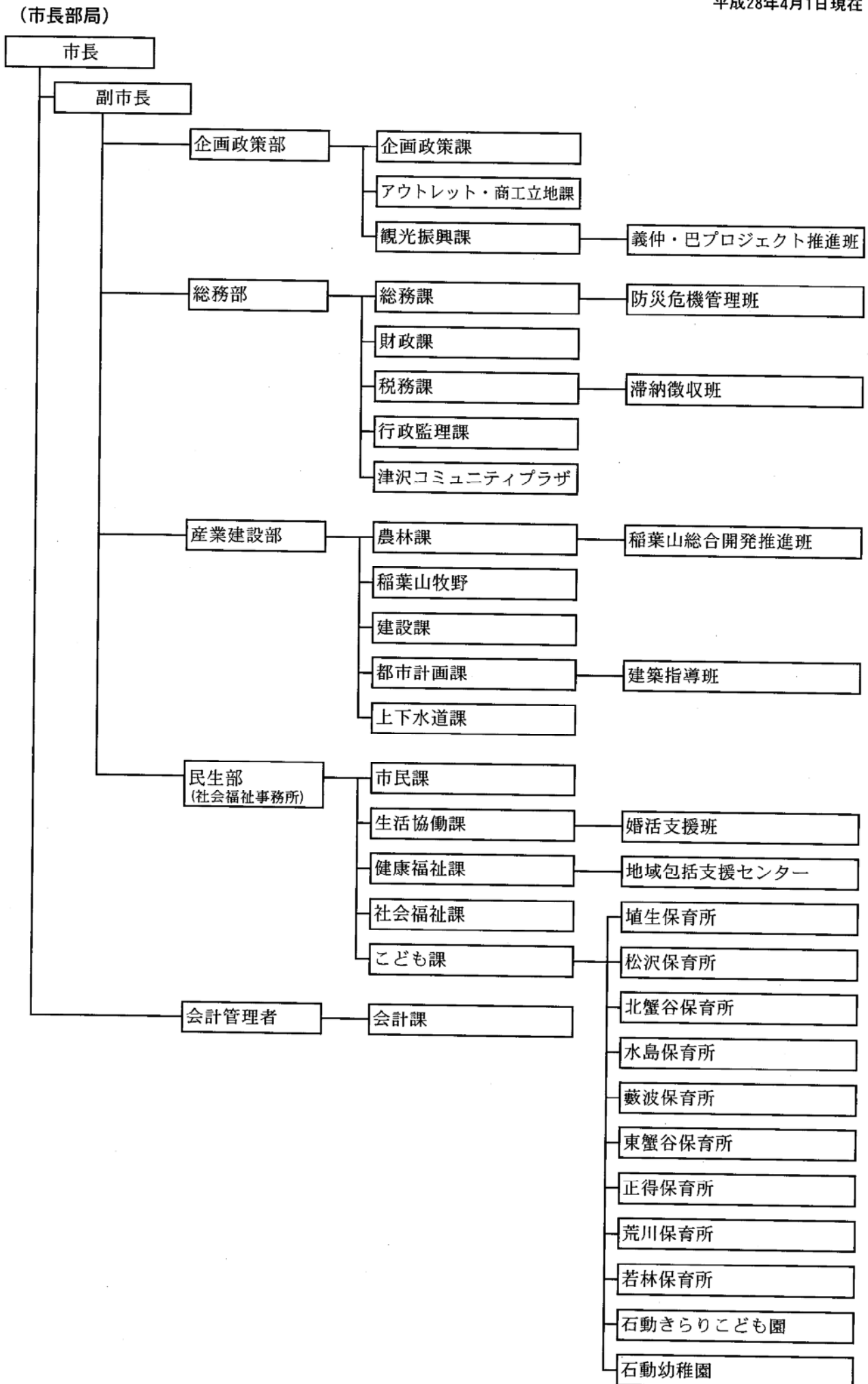
選挙種類別投票率

選挙の種類	当日有権者数			投票者数			投票率(%)		
	総数	男	女	総数	男	女	総数	男	女
平 3. 4. 7 県議会議員	(選挙人名簿登録者数)			無投票					
	27,504	12,966	14,538						
平 4. 7. 26 選挙区 参議院議員	27,548	13,012	14,536	16,108	7,969	8,139	58.47	61.24	55.99
比例代表	27,548	13,012	14,536	16,107	7,969	8,138	58.47	61.24	55.99
平 4. 10. 25 県知事	27,473			14,111	6,637	7,474	51.36	51.15	51.56
平 5. 7. 18 衆議院議員	27,715			21,834	10,407	11,427	78.78	79.65	78.01
平 6. 8. 14 市議会議員	27,703			23,569	11,049	12,520	85.08	84.67	85.44
平 6. 11. 20 市長	(選挙人名簿登録者数)			無投票					
	27,922	13,149	14,773						
平 7. 4. 9 県議会議員	27,835	13,082	14,753	23,234	10,840	12,394	83.47	82.86	84.01
平 7. 7. 23 選挙区 参議院議員	28,012	13,181	14,831	13,512	6,911	6,601	48.24	52.43	44.51
比例代表	28,012	13,181	14,831	13,511	6,910	6,601	48.23	52.42	44.51
平 8. 10. 20 県知事	28,125			17,923	8,790	9,133	63.73	66.20	61.51
平 8. 10. 20 小選挙区 衆議院議員	28,172	13,304	14,868	17,922	8,788	9,134	63.62	66.06	61.43
比例代表	28,172	13,304	14,868	17,918	8,786	9,132	63.60	66.04	61.42
平10. 7. 12 選挙区 参議院議員	28,175	13,326	14,849	18,051	8,906	9,145	64.07	66.83	61.59
比例代表	28,175	13,326	14,849	18,049	8,906	9,143	64.06	66.83	61.59
平10. 8. 2 市議会議員	28,061	13,289	14,772	24,335	11,429	12,906	86.72	86.00	87.37
平10. 11. 15 市長	(選挙人名簿登録者数)			無投票					
	28,261	13,387	14,874						
平11. 4. 11 県議会議員	28,097	13,299	14,798	23,156	10,910	12,246	82.41	82.04	82.75
平12. 6. 25 小選挙区 衆議院議員	28,274	13,421	14,853	19,358	9,408	9,950	68.47	70.10	66.99
比例代表	28,281	13,424	14,857	19,353	9,405	9,948	68.43	70.06	66.96
平12. 10. 9 県知事	28,221	13,403	14,818	13,298	6,358	6,940	47.12	47.44	46.83
平13. 7. 29 選挙区 参議院議員	28,337	13,463	14,874	17,229	8,471	8,758	60.80	62.92	58.88
比例代表	28,337	13,463	14,874	17,235	8,475	8,760	60.80	62.93	58.87
平14. 8. 4 市議会議員	28,153	13,342	14,811	22,905	10,703	12,202	81.36	80.22	82.38
平14. 11. 17 市長	28,141	13,352	14,789	16,109	7,614	8,495	57.24	57.03	57.44
平15. 4. 13 県議会議員	28,133	13,335	14,798	17,951	8,501	9,450	63.81	63.75	63.86
平15. 11. 19 小選挙区 衆議院議員	28,319	13,423	14,896	17,637	8,610	9,027	62.28	64.14	60.60
比例代表	28,333	13,429	14,904	17,631	8,608	9,023	62.23	64.10	60.54
平16. 7. 11 選挙区 参議院議員	28,306	13,444	14,862	16,981	8,341	8,640	59.99	62.04	58.13
比例代表	28,320	13,450	14,870	16,985	8,342	8,643	59.98	62.02	58.12

選挙の種類	当日有権者数			投票者数			投票率(%)		
	総数	男	女	総数	男	女	総数	男	女
平16.10.17 県知事	28,227	13,417	14,810	10,999	5,407	5,592	38.97	40.30	37.76
平17.9.11 小選挙区 衆議院議員 比例代表	28,233	13,433	14,800	21,412	10,313	11,099	75.84	76.77	74.99
平18.8.6 市議会議員	28,248	13,440	14,808	21,407	10,309	11,098	75.78	76.70	74.95
平18.11.19 市長	27,923	13,305	14,618	20,697	9,702	10,995	74.12	72.92	75.22
平18.11.19 市議会議員補欠	27,854	13,269	14,585	21,753	10,313	11,446	78.14	77.72	78.51
平18.11.19 市議会議員補欠	27,854	13,269	14,585	21,753	10,313	11,446	78.10	77.68	78.48
平19.4.8 県議会議員	(選挙人名簿登録者数) 27,976 13,325 14,651			無投票					
平19.7.29 選挙区 参議院議員 比例代表	27,821	13,268	14,553	19,379	9,380	9,999	69.66	70.70	68.71
平20.10.19 県知事	27,821	13,268	14,553	19,378	9,379	9,999	69.65	70.69	68.71
平21.8.30 小選挙区 衆議院議員 比例代表	27,483	13,143	14,340	12,652	6,073	6,579	46.04	46.21	45.88
平21.10.4 県議会議員補欠	27,495	13,144	14,351	22,416	10,798	11,618	81.53	82.15	80.96
平22.7.11 選挙区 参議院議員 比例代表	27,495	13,144	14,351	22,412	10,795	11,617	81.51	82.13	80.95
平22.8.8 市議会議員	(選挙人名簿登録者数) 27,517 13,162 14,355			無投票					
平22.11.21 市長	27,358	13,095	14,263	20,728	9,980	10,748	75.77	76.21	75.36
平23.4.10 県議会議員	27,358	13,095	14,263	20,729	9,980	10,749	75.77	76.21	75.36
平24.10.28 県知事	27,193	13,028	14,165	19,976	9,498	10,478	73.46	72.90	73.97
平24.12.16 小選挙区 衆議院議員 比例代表	(選挙人名簿登録者数) 27,327 13,082 14,245			無投票					
平25.7.21 選挙区 参議院議員 比例代表	27,034	12,948	14,086	19,674	9,373	10,301	72.39	73.13	72.78
平26.8.3 市議会議員	26,705	12,787	13,918	11,968	5,763	6,205	44.82	45.07	44.58
平26.11.16 市長	26,723	12,793	13,930	16,002	8,038	7,964	59.88	62.83	57.17
平27.4.12 県議会議員	26,723	12,793	13,930	15,997	8,035	7,962	59.86	62.81	57.16
平28.7.10 選挙区 参議院議員 比例代表	26,703	12,817	13,886	15,411	7,666	7,745	57.92	60.05	55.96
平28.10.23 県知事	26,703	12,817	13,886	15,415	7,668	7,747	57.94	60.07	55.97
平26.12.14 小選挙区 衆議院議員 比例代表	(選挙人名簿登録者数) 26,439 12,696 13,743			無投票					
平26.12.14 衆議院議員 比例代表	(選挙人名簿登録者数) 26,341 12,630 13,711			無投票					
平27.4.12 県議会議員	26,308	12,621	13,687	12,983	6,578	6,405	49.35	52.12	46.80
平28.7.10 選挙区 参議院議員 比例代表	26,308	12,621	13,687	12,980	6,576	6,404	49.34	52.10	46.79
平28.10.23 県知事	(選挙人名簿登録者数) 26,258 12,607 13,651			無投票					
平28.7.10 選挙区 参議院議員 比例代表	26,494	12,759	13,735	17,983	8,814	9,169	67.88	69.08	66.76
平28.10.23 県知事	26,494	12,759	13,735	17,981	8,813	9,168	67.87	69.07	66.75
平28.10.23 県知事	26,304	12,668	13,636	10,359	5,029	5,330	39.38	39.70	39.09

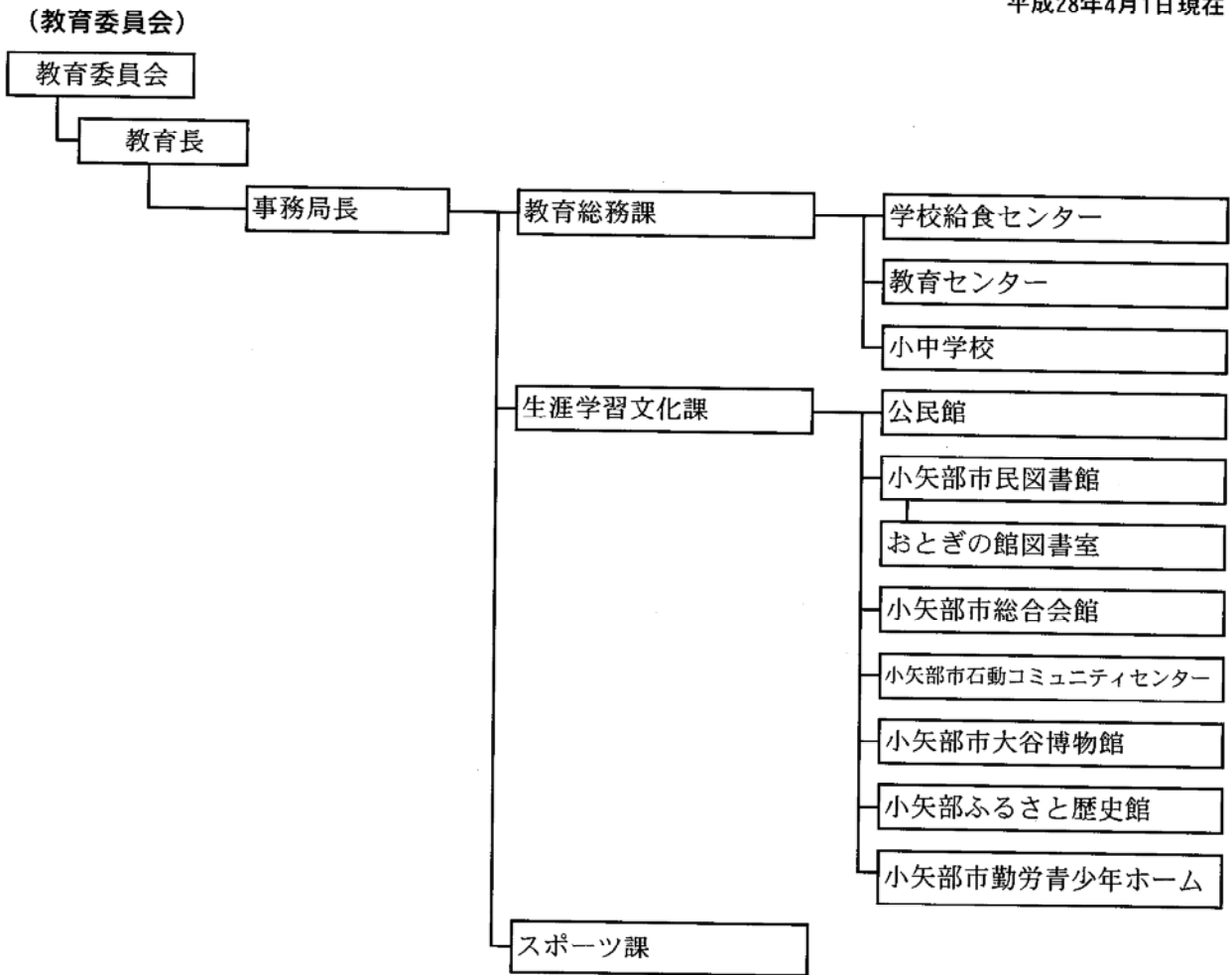
小矢部市行政組織機構図

平成28年4月1日現在

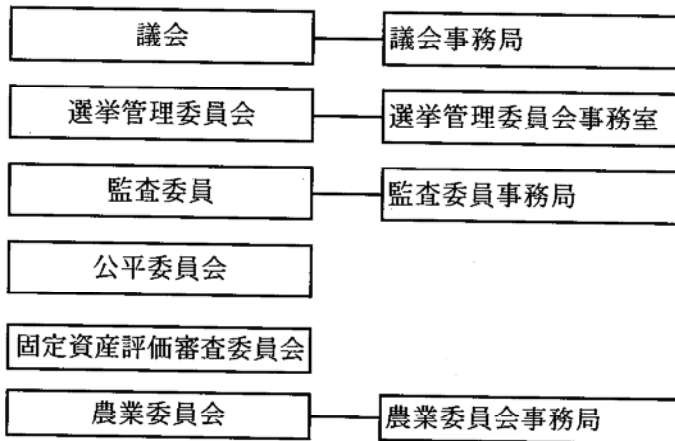


小矢部市行政組織機構図

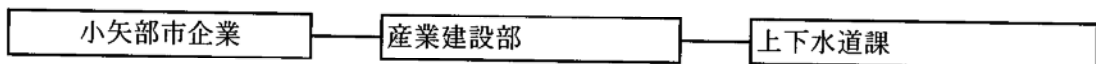
平成28年4月1日現在



(その他の事務部局)



(経営する企業)



職員数

平成28年4月1日現在

課名	男	女	計	課名	男	女	計	課名	男	女	計
企画政策課 (企画政策部長)	8	3	11	建設課	6	1	7	会計課 (会計管理者)	1	3	4
アウトレット・ 商工立地課	3	1	4	都市計画課	8	2	10	教育委員会 (教育長・事務局長)	17	8	25
観光振興課	2	3	5	上下水道課	9	4	13	(教育総務課)	(6)	(1)	(7)
総務課 (総務部長)	10	3	13	(うち小矢部市企業)	(5)	(2)	(7)	(中学校)	(1)		(1)
財政課	7	1	8	市民課 (民生部長)	7	6	13	(幼稚園)		(3)	(3)
税務課	12	4	16	生活協働課	7	2	9	(給食センター)	(2)		(2)
行政監理課	3		3	健康福祉課	2	14	16	(生涯学習文化課)	(6)	(2)	(8)
津沢コミュニ ティプラザ	1	1	2	社会福祉課	6	2	8	(図書館)		(1)	(1)
農林課 (産業建設部長)	14	1	15	こども課	3	5	8	(スポーツ課)	(2)	(1)	(3)
稲葉山牧野	4		4	保育所	1	55	56	議会事務局 (事務局長)	3	1	4
								合計	134	120	254