

平成30年度

小矢部市統計書

平成31年3月

小 矢 部 市

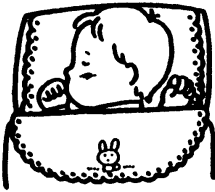
目 次

●市民のくらし	1	●農 業	20
●土地・気象	2	専兼業別農家数及び農業就業人口	
位置と地勢		経営耕地面積規模別経営体数	
市域の変遷		経営耕地・借入耕地の状況	
市の面積広ぼう		地区別専業兼業別農家数	
市役所の位置		経営耕地の状況等	
地勢（標高別面積）		主要農作物の作付面積と収穫量	
地目別面積		農地転用状況	
気象状況（月別）		農林業経営体数	
気象状況（過去5年間）		総農家数等	
●人 口	7	組織形態別経営体数	
人口の推移		農業用機械の所有経営体数と所有台数	
人口動態の推移		●林 業	25
地方別転入出の動き		所有形態別林野面積	
地区別人口および世帯数		森林資源内訳（民有林）	
外国人登録数		保有山林面積規模別経営体数	
世帯および人口の推移		●金 融	27
世帯人員別世帯数		金融機関店舗数	
人口集中地区（DID）		●土木・建設	28
地区別人口		道路橋梁の状況	
年齢別人口		法の適用および都市計画区域	
労働力状態		地域地区	
産業構造別就業者数		都市計画施設	
産業別就業者数		促進区域	
従業上の地位別就業者数		市街地開発事業	
地区別年齢別人口		市街地再開発事業	
●事 業 所	16	市営住宅の状況	
産業大分類別の事業所数、従業者数の推移		住宅の所有関係別世帯数及び畳数	
●商 業	17	公園の状況	
商店数、従業者数、年間商品販売額の推移		●水道・電気	38
商店数内訳		水道普及状況	
●工 業	18	配水量	
年次別工業の推移		用途別使用戸数	
産業中分類別事業所数、従業者数及び製造品出荷額等		用途別使用水量	
従業者規模別事業所数、従業者数、製造品出荷額等			

●通信・運輸	・・・・・・・・・・	39	●公害	・・・・・・・・・・	61
郵便施設の状況			公害苦情受理件数		
鉄道輸送状況					
自動車台数および原付自転車台数					
電話の加入状況			●教育・文化	・・・・・・・・・・	62
北陸自動車道小矢部インター状況			幼稚園別園児数、学級数及び教職員数		
路線バス運行状況			小学校別児童数、学級数及び教職員数		
			中学校別生徒数、学級数及び教職員数		
			児童生徒体位平均値		
●労働・社会保障	・・・・・・・・・・	44	公民館関係職員		
最近5箇年間の産業別、規模別新規求人、充足状況			社会教育団体		
中高年齢者職業紹介状況			スポーツ推進委員		
雇用保険取扱い状況			体育施設利用状況		
平成30年3月卒業者の産業別、規模別、求人就職状況			市文化財一覧		
国民健康保険運営状況			指定文化財件数一覧		
国民年金被保険者の状況			宗派、教派別宗教法人		
年金受給権者の状況			市立図書館の利用状況		
基礎年金受給権者の状況			市立図書館蔵書数		
敬老福祉年金等給付状況			総合会館利用状況		
民生委員・児童委員			社会教育施設（集会施設）利用者数		
生活保護世帯数・人員の推移			社会教育施設（博物館、文化施設）入場者数		
生活保護費の推移			クロスランドおやべ利用状況		
年齢別保育児童数			サイクリングターミナル利用状況		
			津沢コミュニティプラザ利用状況		
●保健・衛生	・・・・・・・・・・	52	●行 政	・・・・・・・・・・	80
し尿処理状況			歴代市長、副市長（助役）、収入役		
ごみ処理状況			名誉市民		
医療関係従事者数			歴代市議会議長、副議長		
医療機関			選挙人名簿登録者数（投票区別）		
主要死因別死亡者数			選挙人名簿登録者数（年次別）		
予防接種の状況			選挙種類別投票率		
			市行政機構図		
			職員数		
●治安・災害	・・・・・・・・・・	55	●財 政	・・・・・・・・・・	89
消防施設			一般会計決算の推移		
災害発生状況			特別会計決算額の推移		
程度別火災発生件数			小矢部市財政力指数		
原因別・月別火災状況			市有財産		
過去4年間の出火原因			市税の収納状況		
救急活動状況					
路線別交通事故発生状況					
月別交通事故発生件数					
交通事故等の推移					
原因別交通事故発生件数					
罪種別刑法犯発生および検挙数					

市民の暮らし(平成30年)

出生




1日に0.51人

死亡




1日に1.17人

結婚




1か月に12.6人

離婚




1か月に2.1人

転入



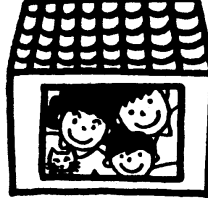
1日に1.92人

転出




1日に2.11人

世帯人員



1世帯に2.89人

ごみ処理量



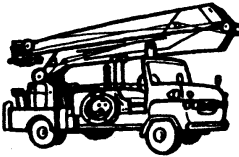
1日に23.2t

医師



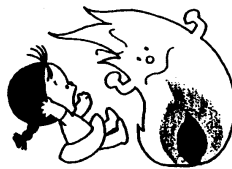
205世帯に1人

消防ポンプ車



580世帯に1台

火災



121.7日に1件

交通事故




5.8日に1件

教員



小学生13.6人に1人
中学生10.8人に1人

市職員



市民120.6人に1人

当初予算額
(一般会計)



市民1人当たり
495,664円

市税



市民1人当たり
156,284円

位置と地勢

小矢部市は富山県の西端に位置し、高岡市、砺波市、南砺市、石川県金沢市及び津幡町と接しています。

市の西北部は標高346mの稲葉山をはじめとする丘陵地帯で、東南部は砺波平野の一角を占める水稲単作の穀倉地帯です。

本市における最大河川の小矢部川は、南から北々東にむかって市域を貫流しています。

市域の変遷

廃置分合の町村名	人口(人)	面積(km ²)	廃置分合後の市町名	人口(人)	面積(km ²)	施行年月日	種別
石動町	10,181	3.49	石動町 第1次	(S25国調) 22,454	68.10	昭和 28.9.10	合体
南谷村	2,200	15.65					
埴生村	2,453	9.90					
松沢村	1,877	5.45					
正得村	1,471	4.30					
荒川村	1,648	3.92					
子撫村	1,359	9.10					
宮島村	1,265	16.29					
津沢町	3,159	5.51	砺中町 第1次	7,829	20.01	昭和 29.7.20	合体
藪波村	2,073	7.53					
水島村	2,597	6.97					
石動町	22,454	68.10	石動町 第2次	25,158	94.44	昭和 29.10.1	編入
北蟹谷村	2,704	26.34					
砺中町	7,829	20.01	砺中町 第2次	9,855	31.32	昭和 29.11.18	合体
東蟹谷村	2,026	11.31					
砺中町	9,744	31.32	砺中町 第3次	(S30国調) 10,442	34.48	昭和 32.8.1	編入
西野尻村の一部	698	3.16					
石動町	25,290	94.44	石動町 第3次	26,973	99.61	昭和 32.9.30	編入
若林村の一部	1,683	5.17					
石動町	26,679	99.61	小矢部市 (S35国調)	36,727	134.09	昭和 37.8.1	合体
砺中町	10,048	34.48					

小矢部市	(H7国調)	35,785	134.11	平成8.8.10付け境界修正
	(H27国調)	30,399	134.07	

市の面積広ぼう

面積 (km ²)	ひろがり	
	東西 (km)	南北 (km)
134.07	13.88	17.65

市役所の位置

所在地	位置		標高
小矢部市本町1番1号	東経	北緯	m 29.0
	136° 52' 18"	36° 40' 21"	

地勢(標高別面積)

区分	総数	50m未満	50m～200m	200m～400m	400m以上
面積 (km ²)	134.07	52.31	70.05	11.71	-
構成比 (%)	100.0	39.0	52.3	8.7	-

地目別面積(単位km²)

年次	総面積	田	畑	宅地	山林	牧野	原野	雑種地	その他
11年	134.11	40.11	2.56	9.05	17.43	0.43	1.38	2.64	60.51
12年	134.11	39.88	2.54	9.09	17.45	0.43	1.38	2.56	60.78
13年	134.11	39.70	2.54	9.22	17.45	0.43	1.38	2.58	60.81
14年	134.11	39.62	2.52	9.26	17.37	0.43	1.38	2.62	60.91
15年	134.11	39.55	2.51	9.24	17.33	0.43	1.38	2.67	61.00
16年	134.11	39.41	2.51	9.40	17.43	0.43	1.38	2.70	60.85
17年	134.11	39.33	2.50	9.47	17.29	0.43	1.38	2.70	61.01
18年	134.11	39.20	2.49	9.52	17.28	0.43	1.38	2.71	61.10
19年	134.11	39.16	2.49	9.54	17.28	0.43	1.38	2.71	61.12
20年	134.11	39.14	2.49	9.55	17.27	0.43	1.38	2.74	61.11
21年	134.11	39.18	2.48	9.59	17.28	0.43	1.38	2.73	61.04
22年	134.11	39.15	2.48	9.64	17.29	0.43	1.38	2.73	61.01
23年	134.11	39.15	2.48	9.65	17.29	0.43	1.38	2.72	61.01
24年	134.11	39.12	2.47	9.68	17.30	0.43	1.38	2.72	61.01
25年	134.11	39.10	2.47	9.69	17.28	0.43	1.38	2.75	61.01
26年	134.11	39.09	2.48	9.70	17.28	0.43	1.38	2.74	61.01
27年	134.07	39.06	2.47	9.73	17.28	0.43	1.38	2.76	60.96
28年	134.07	38.79	2.47	9.84	17.29	0.43	1.39	2.92	60.94
29年	134.07	38.66	2.46	9.87	17.31	0.43	1.39	3.00	60.95

資料：税務課

気象状況(月別)

区分 月別	気温(°C)			降水量(mm)		風速	
	平均	最高	最低	日 最大	月計	月最大 風速 m/sec	最多 風向
平成29年							
1月	2.3	13.2	-4.6	26.0*	211.0*	10.4*	南南西*
2月	2.5	14.5	-4.1	31.0	156.0	9.0*	南*
3月	5.6	16.5	-1.4	20.5	83.5	9.5	南南西
4月	12.4	26.4	-0.4	28.0	97.5	12.6	南南東*
5月	18.0	30.6	7.8	15.0	46.0	11.3	西北西
6月	19.2	29.9	10.7	21.5	109.0	10.6	北東
7月	25.9	34.8	18.2	101.5	472.5	7.1	北東
8月	25.8	34.5	19.3	105.0	335.5	7.7	北東
9月	21.0	31.1	11.9	41.5*	116.5*	8.5	南南東
10月	15.7	28.8	7.2	73.5	278.5	16.2	北東
11月	9.3	21.3	-0.5	31.5	208.5	10.5	南南西
12月	3.7	13.8	-4.1	40.0	309.0	10.7*	南南東*

「*」のついた値は、準正常値(統計値を求める対象となる資料の一部が欠けているが、許容する資料数を満たすこと。)を示す。

資料：富山地方気象台砺波地域気象観測所(砺波市五郎丸)

気象状況(過去5年間)

年次	気温 (°C)			風速 (m/sec)			降水量 (mm)			降雪 (cm)	積雪 (cm)
	平均	最高	最低	平均	最大瞬間	最多風向	日最大	月最大	年間		
25	13.6	35.0	-8.0	2.3	20.9	南南西	134.5	364.5	2637.0	44	68
26	13.2	35.5	-9.0	2.2	20.6	南南西*	71.0	533.5	2439.5	24	30
27	13.9	36.2	-4.2	2.2	27.5	北東*	66.5	297.0	1950.0	35	52
28	14.3	35.7	-6.2	2.3	32.0	北東*	90.0	436.0	2044.0	18	33
29	13.5	34.8	-4.6	2.3	27.3	南南西*	105.0	472.5	2423.5	30	59

年次	最高気温		最低気温		最大瞬間風速	
	値	月日	値	月日	風速	月日
	°C		°C		m/sec	
25	35.0	8.31	-8.0	2.17	20.9	12.21
26	35.5	8.5	-9.0	2.7	20.6	12.17
27	36.2	7.13	-4.2	1.31	27.5	12.4
28	35.7	7.2	-6.2	1.26	32.0	4.17
29	34.8	7.11	-4.6	1.27	27.3	10.22

「*」のついた値は、準正常値（統計値を求める対象となる資料の一部が欠けているが、許容する資料数を満たすこと。）を示す。

資料：富山地方気象台砺波地域気象観測所（砺波市五郎丸）

人口の推移

各年12月末日現在

年次別	世帯数	人 口			男 女 比 女100人 につき男	1世帯 当 員	人口密度 人/km ²
		総数	男	女			
大正 5年	5,707	35,385	17,839	17,546	101.7	6.2	263.8
10	5,657	34,413	17,230	17,183	100.3	6.1	256.6
昭和 元年	5,774	34,345	17,106	17,239	99.2	5.9	256.1
5	5,852	31,403	15,586	15,817	98.5	5.4	234.1
10	5,889	30,929	15,112	15,817	95.5	5.3	230.6
15	5,723	30,414	14,698	15,716	93.5	5.3	226.8
20	6,714	36,365	17,168	19,197	89.4	5.4	271.1
25	6,687	37,117	18,132	18,985	95.5	5.6	276.8
30	6,927	37,096	17,942	19,154	93.7	5.4	276.6
35	7,198	36,728	17,675	19,053	92.8	5.1	273.9
40	7,489	35,931	17,370	18,561	93.6	4.8	267.9
45	7,890	35,675	17,322	18,353	94.4	4.5	265.8
50	8,225	36,109	17,551	18,558	94.6	4.4	269.3
55	8,446	36,775	18,007	18,768	95.9	4.4	274.3
60	8,658	37,040	17,965	19,075	94.2	4.3	276.2
平成 元年	8,734	36,744	17,751	18,993	93.5	4.2	274.0
5	8,886	36,114	17,426	18,688	93.2	4.1	269.3
6	8,963	36,072	17,398	18,674	93.2	4.0	269.0
7	9,018	35,948	17,320	18,628	93.0	4.0	268.1
8	9,066	35,747	17,249	18,498	93.2	3.9	266.6
9	9,103	35,451	17,124	18,327	93.4	3.9	264.4
10	9,204	35,296	17,061	18,235	93.6	3.8	263.2
11	9,309	35,140	17,010	18,130	93.8	3.8	262.0
12	9,375	34,960	16,947	18,013	94.1	3.7	260.7
13	9,434	34,805	16,865	17,940	94.0	3.7	259.5
14	9,492	34,650	16,780	17,870	93.9	3.7	258.4
15	9,607	34,500	16,679	17,821	93.6	3.6	257.3
16	9,700	34,290	16,612	17,678	94.0	3.5	255.7
17	9,745	34,024	16,493	17,531	94.1	3.5	253.7
18	9,760	33,641	16,310	17,331	94.1	3.4	250.8
19	9,783	33,228	16,143	17,085	94.5	3.4	247.8
20	9,810	32,965	15,986	16,979	94.2	3.4	245.8
21	9,828	32,651	15,834	16,817	94.2	3.3	243.5
22	9,848	32,341	15,680	16,661	94.1	3.3	241.2
23	9,848	32,010	15,510	16,500	94.0	3.3	238.7
24	10,056	31,938	15,425	16,513	93.4	3.2	238.1
25	10,102	31,669	15,323	16,346	94.4	3.1	236.1
26	10,135	31,303	15,157	16,146	93.9	3.1	233.4
27	10,256	31,128	15,088	16,040	94.1	3.0	232.1
28	10,253	30,746	14,923	15,823	94.3	2.9	229.3
29	10,315	30,453	14,800	15,653	94.6	3.0	227.1
30	10,442	30,143	14,686	15,457	95.0	2.9	224.8

資料；住民基本台帳（市民課）

※H24年7月 住民基本台帳法改正（外国人住民を含む）

人口動態の推移

年次	自然動態 (人)			社会動態 (人)			婚姻(件)	離婚(件)
	出生	死亡	差引	転入	転出	差引		
13	253	313	△ 60	749	844	△ 95	177	36
14	271	281	△ 10	737	882	△ 145	146	42
15	248	296	△ 48	691	783	△ 92	172	45
16	247	372	△ 125	640	774	△ 134	176	36
17	232	375	△ 143	629	750	△ 121	181	44
18	249	354	△ 105	545	823	△ 278	229	43
19	204	395	△ 191	542	764	△ 222	178	32
20	205	392	△ 187	589	665	△ 76	176	32
21	196	385	△ 189	601	726	△ 125	178	36
22	218	380	△ 162	497	645	△ 148	160	28
23	174	410	△ 236	540	635	△ 95	133	25
24	199	443	△ 244	551	701	△150	122	35
25	193	409	△ 216	663	716	△53	143	28
26	171	453	△ 282	609	693	△84	142	21
27	197	405	△ 208	812	779	33	170	31
28	199	404	△ 205	668	845	△ 177	175	25
29	166	423	△ 257	710	746	△ 36	161	23
30	187	428	△ 241	702	771	△ 69	152	25

資料：住民基本台帳：市民課

※H24年7月 住民基本台帳法改正 (外国人住民を含む)

地方別転入出の動き

年次	県内他		石川県		福井県		関東地方		東海地方		近畿地方		その他		合計	
	転入	転出	転入	転出	転入	転出	転入	転出	転入	転出	転入	転出	転入	転出	転入	転出
13	363	416	124	105	12	10	70	134	50	48	43	61	87	70	749	844
14	377	395	125	144	7	11	83	123	27	55	48	55	70	99	737	882
15	358	411	94	103	8	4	80	110	40	44	43	50	68	61	691	783
16	305	367	82	118	8	6	74	99	41	45	42	54	88	85	640	774
17	338	376	74	92	7	9	80	104	32	39	42	60	56	70	629	750
18	246	447	84	101	6	12	55	111	33	50	44	50	77	52	545	823
19	289	400	72	83	13	5	60	115	28	53	27	53	53	55	542	764
20	322	314	69	110	3	6	56	99	29	45	35	50	75	41	589	665
21	330	400	67	90	4	6	60	100	35	35	45	37	60	58	601	726
22	248	340	62	81	3	8	49	89	37	46	33	27	65	54	497	645
23	265	323	65	98	9	14	74	76	36	36	49	40	42	48	540	635
24	257	330	91	115	9	2	58	71	17	57	38	30	81	96	551	701
25	376	338	74	89	5	5	49	91	40	35	34	38	85	120	663	716
26	315	304	85	89	4	15	53	65	44	44	23	28	85	148	609	693
27	430	376	94	96	12	3	62	92	42	32	42	43	130	137	812	779
28	313	393	115	117	9	8	47	72	32	46	35	60	117	149	668	845
29	391	361	85	88	6	12	65	82	35	36	22	38	108	129	710	746
30	341	389	85	99	23	8	94	74	36	27	22	38	101	136	702	771

資料：住民基本台帳（市民課）

地区別人口および世帯数

平成30年12月末日現在

地区別	世帯数	人 口			一世帯 当り人員
		総数	男	女	
石 動	2,294	6,140	2,894	3,246	2.7
南 谷	311	753	373	380	2.4
埴 生	1,663	4,468	2,225	2,243	2.7
松 沢	1,042	2,886	1,386	1,500	2.8
正 得	439	1,442	723	719	3.3
荒 川	655	1,975	988	987	3.0
子 撫	377	1,066	497	569	2.8
宮 島	175	467	230	237	2.7
北 蟹 谷	396	1,293	632	661	3.3
若 林	441	1,508	732	776	3.4
津 沢	910	2,655	1,314	1,341	2.9
水 島	517	1,765	892	873	3.4
藪 波	671	1,907	912	995	2.8
東 蟹 谷	416	1,375	681	694	3.3
南 部	135	443	207	236	3.3
計	10,442	30,143	14,686	15,457	2.9

資料；住民基本台帳（市民課）

外国人住民数（上位4か国）

平成30年12月末日現在

区分	ベトナム	中国	ブラジル	フィリピン	その他	合計
総数	188	160	70	25	65	508
男	99	30	40	5	35	209
女	89	130	30	20	30	299

資料；住民基本台帳（市民課）

世帯および人口の推移

各年10月1日現在

区分 年次	世帯数	人 口		
		総数	男	女
昭和 50	8,125	35,791	17,308	18,483
55	8,360	36,497	17,777	18,720
60	8,417	36,711	17,730	18,981
平成 2	8,613	36,374	17,475	18,899
7	9,111	35,785	17,308	18,477
12	9,329	34,625	16,752	17,873
17	9,535	33,533	16,164	17,369
22	9,581	32,067	15,442	16,625
27	9,517	30,399	14,602	15,797

資料：国勢調査

世帯人員別世帯数

各年10月1日現在

区分 年次	世帯数	世帯 人員	一 般 世 帯						施設等の世帯	
			世帯数	世帯 人員	1人 ～ 2人	3人 ～ 4人	5人 ～ 6人	7人 以上	世帯数	世帯 人員
昭和 60	8,417	36,711	8,404	36,134	1,526	3,022	2,950	906	13	577
平成 2	8,604	36,364	8,564	35,763	1,887	2,955	2,789	933	40	601
7	9,111	35,785	9,081	35,174	2,638	3,037	2,510	896	30	611
12	9,328	34,624	9,306	33,930	3,031	3,300	2,278	697	22	694
17	9,502	33,529	9,502	32,572	3,513	3,429	1,980	580	30	957
22	9,581	32,067	9,547	31,042	3,843	3,517	1,686	501	34	1,025
27	9,517	30,399	9,478	29,295	4,208	3,396	1,473	401	39	1,104

資料：国勢調査

人口集中地区(DID)

各年10月1日現在

年次	面積 km ²	世帯数	人		
			総数	男	女
			人	人	人
昭和 45 年	1.40	2,470	10,185	4,828	5,357
50	1.60	2,376	9,648	4,607	5,041
55	2.00	2,461	9,973	4,758	5,215
60	2.10	2,534	10,158	4,817	5,341
平成 2 年	2.00	2,450	9,461	4,443	5,018
7	1.80	2,462	9,082	4,304	4,778
12	1.75	2,415	8,409	4,004	4,405
17	1.72	2,294	7,625	3,584	4,041
22	1.78	2,271	7,109	3,362	3,747
27	1.79	2,165	6,386	2,990	3,396

資料：国勢調査

地区別人口

各年10月1日現在

地区名	面積 km ²	平成7年		平成12年		平成17年		平成22年		平成27年	
		世帯	人口	世帯	人口	世帯	人口	世帯	P	世帯	人口
			人		人		人		人		人
石 動	3.49	2,385	8,831	2,268	7,934	2,196	7,275	2,204	6,873	2,118	6,248
南 谷	15.65	308	1,267	357	1,371	350	1,292	261	905	224	747
埴 生	9.90	1,177	4,248	1,326	4,437	1,427	4,470	1,480	4,466	1,514	4,438
松 沢	5.41	691	2,890	730	2,947	818	3,038	899	3,141	947	3,142
正 得	4.30	298	1,353	341	1,442	376	1,484	386	1,451	402	1,376
荒 川	3.92	526	2,177	577	2,161	584	2,103	601	2,027	583	1,938
子 撫	9.10	264	1,205	267	1,133	278	1,132	290	1,121	279	1,053
宮 島	16.29	181	707	180	664	179	589	175	551	165	485
北 蟹 谷	26.34	394	1,714	400	1,629	390	1,550	379	1,433	377	1,337
若 林	5.17	330	1,438	366	1,478	392	1,490	405	1,446	420	1,430
津 沢	5.53	957	3,284	875	3,040	906	3,018	866	2,827	868	2,710
水 島	6.97	544	2,257	526	2,092	519	1,989	518	1,925	507	1,762
藪 波	7.53	546	2,189	601	2,229	607	2,176	609	2,061	616	1,979
東 蟹 谷	11.31	392	1,695	392	1,567	394	1,457	388	1,375	382	1,322
南 部	3.16	118	530	123	501	119	470	120	465	115	432
計	134.07	9,111	35,785	9,329	34,625	9,535	33,533	9,581	32,067	9,517	30,399

資料：国勢調査

年齢別人口

各年10月1日現在

区分 年齢	平成26年			平成27年			平成28年			平成29年			平成30年		
	総数	男	女	総数	男	女	総数	男	女	総数	男	女	総数	男	女
歳															
0～4	995	540	455	1,009	547	462	987	538	449	968	516	452	919	494	425
5～9	1,123	541	582	1,095	535	560	1,042	517	525	1,043	527	516	1,053	544	509
10～14	1,343	698	645	1,290	656	634	1,283	648	635	1,221	629	592	1,154	579	575
15～19	1,309	680	629	1,314	710	604	1,311	686	625	1,340	695	645	1,332	684	648
20～24	1,343	721	622	1,312	700	612	1,300	701	599	1,285	664	621	1,312	672	640
25～29	1,486	786	700	1,473	780	693	1,367	750	617	1,316	720	596	1,232	696	536
30～34	1,578	832	746	1,557	802	755	1,505	801	704	1,478	796	682	1,424	772	652
35～39	1,912	1,014	898	1,829	976	853	1,705	885	820	1,651	865	786	1,554	820	734
40～44	1,955	990	965	1,995	1,022	973	2,038	1,080	958	1,981	1,059	922	1,963	1,042	921
45～49	1,689	847	842	1,703	871	832	1,815	921	894	1,856	944	912	1,891	963	928
50～54	1,888	935	953	1,838	870	968	1,711	821	890	1,709	812	897	1,681	823	858
55～59	2,141	1,020	1,121	2,093	1,043	1,050	2,019	995	1,024	1,963	973	990	1,901	946	955
60～64	2,553	1,278	1,275	2,372	1,171	1,201	2,268	1,125	1,143	2,187	1,079	1,108	2,149	1,049	1100
65～69	2,715	1,394	1,321	2,933	1,491	1,442	3,111	1,581	1,530	2,909	1,479	1,430	2,693	1,329	1364
70～74	2,089	1,000	1,089	2,077	1,009	1,068	1,946	961	985	2,188	1,084	1,104	2,393	1,196	1197
75～79	1,751	726	1,025	1,678	691	987	1,719	710	1,009	1,764	755	1,009	1,838	829	1009
80～84	1,635	645	990	1,620	645	975	1,622	641	981	1,620	627	993	1,549	606	943
85歳以上	1,903	541	1,362	1,985	577	1,408	2,043	600	1,443	2,074	623	1,451	2,123	629	1494
不詳															
計	31,408	15,188	16,220	31,173	15,096	16,077	30,792	14,961	15,831	30,553	14,847	15,706	30,161	14,673	15,488

(再掲)

区分 年齢	総数	男	女	総数	男	女	総数	男	女	総数	男	女	総数	男	女
15歳未満	3,461	1,779	1,682	3,394	1,738	1,656	3,312	1,703	1,609	3,232	1,672	1,560	3,126	1,617	1,509
15～64歳	17,854	9,103	8,751	17,486	8,945	8,541	17,039	8,765	8,274	16,766	8,607	8,159	16,439	8,467	7,972
65歳以上	10,093	4,306	5,787	10,293	4,413	5,880	10,441	4,493	5,948	10,555	4,568	5,987	10,596	4,589	6,007
年齢別割合%															
15歳未満	11.0	11.7	10.4	10.9	11.5	10.3	10.8	11.4	10.1	10.6	11.3	9.9	10.4	11.0	9.7
15～64歳	56.8	59.9	54.0	56.1	59.3	53.1	55.3	58.6	52.3	54.9	58.0	51.9	54.5	57.7	51.5
65歳以上	32.1	28.4	35.7	33.0	29.2	36.6	33.9	30.0	37.6	34.5	30.8	38.1	35.1	31.3	38.8

資料：住民基本台帳（市民課）

労働力状態

各年10月1日現在

区分 年次	15才以上 人口	労働力			非労働力	不詳	労働力率
		総数	就業者	完全 失業者			
昭和 55年	28,570	20,533	20,334	199	7,993	44	71.9
60	29,055	20,292	19,964	328	8,734	29	69.8
平成 2	29,794	20,026	19,777	249	9,761	7	67.2
7	30,323	20,451	20,011	440	9,863	9	67.4
12	29,987	19,467	18,885	582	10,507	13	64.9
17	29,465	18,493	17,809	684	10,879	93	63.8
22	28,375	17,170	16,301	359	11,042	163	60.9
27	27,067	16,336	15,812	524	10,560	171	60.7

資料：国勢調査

産業構造別就業者数

各年10月1日現在

区分 年次	総数	第1次産業		第2次産業		第3次産業	
		人数	割合	人数	割合	人数	割合
昭和 55年	20,334	3,174	15.6	8,670	42.6	8,480	41.7
60	19,664	2,553	13.0	8,765	44.6	8,622	43.8
平成 2	19,777	1,818	9.2	8,982	45.4	8,972	45.4
7	20,011	1,338	6.7	9,266	46.3	9,402	47.0
12	18,885	940	5.0	8,285	43.9	9,652	51.1
17	17,809	932	5.2	7,260	40.8	9,592	53.9
22	16,301	735	4.5	6,068	37.2	9,274	56.9
27	15,812	787	5.0	5,517	34.5	9,433	59.7

資料：国勢調査 総数には分類不能も含める。

産業別就業者数

各年10月1日現在

区分 年次	平成17年			平成22年			平成27年		
	総数	男	女	総数	男	女	総数	男	女
総数	17,809	9,795	8,014	16,301	8,962	7,339	15,812	8,573	7,239
第1次産業	932	562	370	735	501	234	787	549	238
農業	918	553	365	702	472	230	754	521	233
林業	13	8	5	31	27	4	32	27	5
漁業	1	1	-	2	2	-	1	1	-
第2次産業	7,260	4,622	2,638	6,068	3,942	2,126	5,517	3,637	1,880
鉱業	45	32	13	23	18	5	41	30	11
建設業	2,003	1,635	368	1,766	1,462	304	1,466	1,209	257
製造業	5,212	2,955	2,257	4,279	2,462	1,817	4,010	2,398	1,612
第3次産業	9,592	4,595	4,997	9,274	4,385	4,889	9,433	4,346	5,087
電気・ガス・熱供給・水道業	97	82	15	92	74	18	97	85	12
運輸・類信業	1,099	802	297	1,117	827	290	1,049	750	299
卸売・小売業・飲食店	3,041	1,348	1,693	2,249	1,081	1,168	2,174	1,007	1,167
金融・保険業	326	142	184	360	165	195	349	163	186
不動産業	42	21	21	102	64	38	116	66	50
サービス業	4,517	1,882	2,635	4,887	1,851	3,036	5,156	1,965	3,191
公務 (他に分類されないもの)	470	318	152	467	323	144	492	310	182
分類不能	25	16	9	224	134	90	75	41	34

資料：国勢調査

従業上の地位別就業者数

各年10月1日現在

区分 年次	総数	雇用者	役員	雇人のある業主	雇人のない業主	家族従業員	家庭内職者
昭和55年	20,334	12,895	539	656	3,269	2,969	-
60年	19,964	13,429	670	610	2,853	2,396	-
平成2年	19,777	13,998	856	567	2,309	2,045	-
7年	20,011	14,910	1,055	551	1,947	1,547	-
12年	18,885	14,448	1,082	474	1,527	1,183	170
17年	17,809	13,841	1,015	417	1,399	1,018	119
22年	16,301	12,906	1,009	368	1,181	743	39
27年	15,812	12,826	850	319	1,105	636	39

資料：国勢調査

総数には不詳も含める。

平成7年以前は、「家庭内職者」は「雇人のない業主」に含む

地区別年齢別人口

平成30年12月末現在

地区	0~4		5~9		10~14		15~19		20~24		25~29		30~34		35~39		40~44		45~49		50~54		55~59	
	男	女	男	女	男	女	男	女	男	女	男	女	男	女	男	女	男	女	男	女	男	女	男	女
石動	74	77	78	75	82	114	133	122	126	102	146	118	114	148	191	200	155	160	198	171	211	224	224	224
南谷	5	5	4	5	14	6	12	11	13	12	8	15	13	11	22	10	20	15	10	20	25	31	31	31
埴生	87	65	97	75	112	94	114	136	111	110	131	93	124	88	130	129	146	151	162	141	137	152	136	136
松沢	64	64	46	51	53	48	58	57	71	72	77	67	84	94	79	79	80	108	102	69	84	89	84	84
正得	23	16	24	32	36	36	51	42	43	36	36	24	43	28	45	37	46	57	45	46	44	39	48	48
荒川	30	22	36	33	32	46	51	48	50	51	56	31	42	32	53	52	80	67	73	59	58	63	53	53
子撫	22	9	17	17	13	18	19	23	21	16	18	20	33	29	37	19	31	24	39	32	14	23	29	35
宮島	3	1	2	6	4	5	9	11	8	13	10	7	9	2	8	11	14	6	15	11	12	11	15	20
北蟹谷	9	12	24	20	21	24	15	15	31	30	33	18	25	20	26	24	39	38	24	36	42	52	42	42
若林	27	31	40	29	30	29	58	24	30	28	26	17	35	39	37	37	55	67	54	46	46	45	45	45
津沢	58	43	71	52	64	62	64	55	66	57	54	58	78	71	87	75	92	87	85	71	68	72	70	69
水島	29	25	40	28	34	32	31	24	47	24	36	23	43	39	59	43	62	48	51	40	42	51	52	63
藪波	38	28	33	30	45	43	44	44	31	38	37	27	43	33	59	52	74	75	65	50	49	46	46	43
東蟹谷	20	23	26	29	28	22	26	26	32	18	34	25	31	31	44	36	63	40	34	39	32	37	35	42
南部	6	7	12	10	7	12	7	9	11	9	7	8	5	4	9	16	19	16	15	12	11	15	13	11
計	495	428	550	492	575	591	674	658	688	636	694	528	760	643	834	735	1,025	910	940	834	860	936	946	946

地区	60~64		65~69		70~74		75~79		80~84		85~89		90~94		95~99		100以上		合計		
	男	女	男	女	男	女	男	女	男	女	男	女	男	女	男	女	男	女	男	女	計
石動	212	224	233	266	285	290	266	266	157	232	107	201	36	106	7	51	1	5	2,894	3,246	6,140
南谷	41	38	49	38	32	30	24	36	27	37	20	31	7	15	3	4	0	2	373	380	753
埴生	158	139	152	164	151	164	137	137	66	109	46	95	19	51	8	10	0	3	2,225	2,243	4,468
松沢	80	116	126	119	115	109	73	75	60	85	33	63	10	35	3	16	0	0	1,386	1,500	2,886
正得	59	56	49	35	43	49	30	38	22	42	17	41	6	17	2	7	0	0	723	719	1,442
荒川	53	64	94	103	91	72	53	63	36	43	25	36	10	28	1	11	0	1	988	987	1,975
子撫	36	38	55	58	40	42	27	27	20	39	17	56	7	28	2	13	0	3	497	569	1,066
宮島	27	19	27	25	29	20	10	17	11	17	13	18	4	14	0	3	0	0	230	237	467
北蟹谷	46	49	60	56	59	49	44	63	32	42	33	53	7	27	2	12	0	1	632	661	1,293
若林	53	51	55	52	50	60	38	52	31	51	16	37	5	22	3	5	0	0	732	776	1,508
津沢	94	93	111	111	88	114	73	82	39	70	36	56	13	26	3	15	0	2	1,314	1,341	2,655
水島	68	82	95	85	82	70	48	64	37	54	20	43	13	26	3	7	0	2	892	873	1,765
藪波	58	79	94	106	86	90	54	45	27	45	23	47	10	39	1	12	3	5	912	995	1,907
東蟹谷	51	55	85	73	61	50	32	39	25	35	14	40	4	24	4	7	0	3	681	694	1,375
南部	17	11	21	24	18	15	8	15	14	18	3	17	3	4	1	3	0	0	207	236	443
計	1,053	1,114	1,306	1,315	1,230	1,224	832	1,019	604	919	423	834	154	462	43	176	4	27	14,686	15,457	30,143

資料：住民基本台帳（市民課）

産業大分類別の事業所数、従業者数の推移

平成30年3月31日現在

産業分類	平成21年		平成24年	
	事業所	従業者	事業所	従業者
総数	1,711	14,735	1,540	13,437
A～B農林漁業	29	523	29	491
C鉱業、採石業、砂利採取業	10	91	6	65
D建設業	223	1,447	207	1,180
E製造業	261	4,177	259	4,702
F電気・ガス・熱供給・水道業	2	27	0	-
G情報通信業	8	29	7	20
H運輸業・郵便業	49	866	47	854
I卸売業・小売業	452	2,620	391	2,093
J金融業・保険業	24	293	24	322
K不動産業、物品賃貸業	45	136	39	136
L学術研究、専門・技術サービス業	48	200	45	154
M宿泊業、飲食サービス業	126	669	116	658
N生活関連サービス業、娯楽業	128	493	120	437
O教育・学習支援業	57	496	33	116
P医療、福祉	90	1,745	82	1,654
Q複合サービス事業	12	199	11	146
Rサービス業(他に分類されないもの)	131	465	124	409
S公務(他に分類されるものを除く)	16	259	-	-

産業分類	平成26年		平成28年	
	事業所	従業者	事業所	従業者
総数	1,536	13,868	1,623	15,058
A～B農林漁業	28	567	34	712
C鉱業、採石業、砂利採取業	7	57	7	56
D建設業	199	1,201	191	1,167
E製造業	242	4,653	234	4,897
F電気・ガス・熱供給・水道業	1	1	1	1
G情報通信業	6	17	5	6
H運輸業・郵便業	46	884	44	828
I卸売業・小売業	390	2,197	481	2,769
J金融業・保険業	21	277	22	272
K不動産業、物品賃貸業	37	116	38	197
L学術研究、専門・技術サービス業	44	170	40	151
M宿泊業、飲食サービス業	127	662	138	843
N生活関連サービス業、娯楽業	124	453	120	457
O教育・学習支援業	31	105	29	106
P医療、福祉	99	1,874	103	1,930
Q複合サービス事業	12	244	12	201
Rサービス業(他に分類されないもの)	122	390	124	465
S公務(他に分類されるものを除く)	-	-	-	-

資料：経済センサス-基礎調査・活動調査

商店数、従業者数、年間商品販売額の推移(飲食店を除く)

区 分	商 店 数			従 業 者 数			年間商品販売額 (万円)		
	計	卸売業	小売業	計	卸売業	小売業	計	卸 売 業	小 売 業
平成3年	696	74	622	2,545	449	2,096	5,924,080	2,746,917	3,177,163
6年	674	72	602	2,824	572	2,252	5,876,302	2,376,772	3,499,530
9年	613	61	552	2,677	594	2,083	6,585,484	2,781,110	3,804,374
11年	583	63	520	2,561	510	2,051	5,278,800	2,207,900	3,070,900
14年	533	63	470	2,640	538	2,102	4,935,600	2,191,500	2,744,100
16年	495	64	431	2,224	497	1,727	5,342,716	3,003,453	2,339,263
19年	447	61	386	2,098	412	1,686	5,212,640	3,052,739	2,159,901
26年	329	48	281	1,606	405	1,201	5,042,742	2,934,561	2,108,181

資料：商業統計調査

商店数内訳(飲食店除く)

各年6月1日現在

	区 分	商 店 数			従業者数 (人)			売場面積 (㎡)	年間商品 販 売 額 (百万円)	商 品 手 持 額 (万円)	修 理 科 サービス料 仲立手数料 等の収入額 (万円)
		合計	法人	個人	合計	法人	個人				
平成14年	合 計	533	158	375	2,640	1,566	1,074	42,121	49,356	-	-
	卸売業	63	38	25	538	445	93	-	21,915	-	-
	小売業	470	120	350	2,102	1,121	981	42,121	27,441	-	-
平成16年	合 計	495	146	349	2,224	1,298	926	44,685	53,426	-	-
	卸売業	64	40	24	497	427	70	-	30,034	-	-
	小売業	431	106	325	1,727	871	856	44,685	23,392	-	-
平成19年	合 計	447	145	302	2,098	1,334	764	38,099	52,126	-	-
	卸売業	61	35	26	412	325	87	-	30,527	-	-
	小売業	386	110	276	1,686	1,009	677	38,099	21,599	-	-
平成26年	合 計	329	138	191	1,606	1,145	461	36,478	50,427	-	-
	卸売業	48	34	14	405	364	41	-	29,345	-	-
	小売業	281	104	177	1,201	781	420	36,478	21,082	-	-

資料：商業統計調査

年次別工業の推移

年次	事業所数	従業者数（人）	製造品出荷額（万円）
平成 5	207	6,124	13,298,869
6	202	6,238	14,336,373
7	196	6,190	14,871,564
8	191	6,034	14,345,002
9	197	5,985	14,827,780
10	203	5,871	10,265,397
11	194	5,490	9,842,617
12	194	5,219	10,064,071
13	183	5,028	9,570,943
14	175	4,762	9,433,387
15	173	4,771	9,433,387
16	159	4,503	8,843,860
17	166	4,625	8,938,857
18	153	4,832	8,873,293
19	154	4,946	8,900,852
20	158	4,687	8,781,529
21	141	4,385	6,980,571
22	141	4,388	7,165,630
23	143	4,363	7,380,629
24	138	4,295	7,156,916
25	135	4,671	7,711,804
26	135	4,644	8,440,660
29	138	4,902	7,407,988

資料：工業統計調査（従業者4人以上の事業所）
 （平成26年まで12月31日現在、平成29年から6月1日現在）

産業中分類別事業所数、従業者数及び製造品出荷額等(4人以上の事業所)

平成29年(平成29年6月1日現在)

産業中分類別	項目	事業所数	従業者数(人)	出荷額等(万円)
総	数	138	4,902	7,407,988
09	食料品	16	493	1,152,862
10	飲料・飼料	-	-	-
11	繊維	31	1,237	1,272,684
12	木材・木製品	3	45	40,054
13	家具・装備品	3	104	145,178
14	パルプ・紙・紙加工品	3	93	X
15	印刷・同関連	3	30	27,171
16	化学	3	51	200,937
17	石油製品・石炭製品	1	6	X
18	プラスチック製品	14	396	588,213
19	ゴム製品	1	170	X
20	なめし革・同製品・毛皮	-	-	-
21	窯業・土石製品	11	163	437,757
22	鉄鋼	-	-	-
23	非鉄金属	1	6	X
24	金属製品	16	1,109	1,007,321
25	はん用機械器具	3	50	X
26	生産用機械器具	16	325	476,300
27	業務用機械器具	-	-	-
28	電子部品	-	-	-
29	電気機械器具	3	147	X
30	情報通信機械器具	1	17	X
31	輸送用機械器具	7	448	1,181,017
32	その他の製造	2	12	X

X: 少数の事業所に関する数値で、これをそのまま掲げると個々の申告者の秘密が漏れる恐れがあるため、秘匿とした箇所

従業者規模別事業所数・従業者数・製造品出荷額等(4人以上の事業所)

平成29年(平成29年6月1日現在)

従業者規模別	項目	事業所数	従業者数(人)	製造品出荷額等(万円)
総	数	138	4,902	7,407,988
小規模層	4~9人	48	291	301,651
	10~19人	36	486	780,970
	20~29人	25	595	817,550
中規模層	30~99人	18	913	1,514,307
	100~299人	10	1,681	X
大規模層	300人以上	1	936	X

x: 少数の事業所に関する数値で、これをそのまま掲げると個々の申告者の秘密が漏れる恐れがあるため、秘匿とした箇所

資料: 工業統計調査

専業別農家数及び農業就業人口(販売農家)

区分	農 家 数 (戸)					農業就業人口			
	総数	販 売 農 家			自給的農家	総数	男	女	
		専業	第1種兼業	第2種兼業					
平成27	932	738	98	30	610	194	970	500	470

※「経営耕地面積」は、h a 未満の単位を四捨五入してあるため、各数値の積み上げ値と合計値が一致しない場合がある

資料：2015年農林業センサス

経営耕地面積規模別経営体数(農業経営体)

単位：経営体

区分	計	経営耕地なし	0.3ha	0.3～	0.5～	1.0～	1.5～	2.0～	3.0～	5.0～	10.0～	20.0～	30.0～	50.0～	100.0ha
			未満	0.5ha	1.0ha	1.5ha	2.0ha	3.0ha	5.0ha	10.0ha	20.0ha	30.0ha	50.0ha	100.0ha	以上
平成27	816	11	1	80	252	221	111	44	12	12	10	25	27	9	1

資料：2015年農林業センサス

経営耕地・借入耕地の状況(農業経営体)(平成27年)

単位：面積 ha

経営耕地							
経営耕地のある経営体数	経営耕地面積	田		畑		樹園地	
		田のある経営体数	面積計	畑のある経営体数	面積計	樹園地のある経営体数	面積
805	3,393	799	3,296	143	86	22	12

借入耕地	
借入耕地のある経営体数	借入耕地面積
226	2,373

資料：2015年農林業センサス

地区別專業兼業別農家数

農家数:戸

地区別	総農家		販売農家		專業農家	兼業農家			自給的農家	
	平成22年	平成27年	平成22年	平成27年		平成27年	総数	第1種兼業	第2種兼業	平成22年
					平成27年		平成27年	平成27年		
石動	40	38	23	23	1	22	3	19	17	15
南谷	131	97	91	69	9	60	4	56	40	28
埴生	109	93	81	65	8	57	2	55	28	28
松沢	55	52	45	42	4	38	3	35	10	10
正得	46	37	42	37	6	31	1	30	4	-
荒川	130	89	107	71	5	66	4	62	23	18
子撫	73	59	66	44	8	36	1	35	7	15
宮島	66	54	43	37	4	33	-	33	23	17
北蟹谷	83	51	63	35	10	25	-	25	20	16
若林	74	56	64	49	11	38	-	38	10	7
津沢	115	85	96	67	6	61	1	60	19	18
水島	106	83	95	79	10	69	3	66	11	4
藪波	51	44	48	42	9	33	1	32	3	2
東蟹谷	78	70	67	56	6	50	4	46	11	14
南部	27	24	25	22	1	21	3	18	2	2
計	1,184	932	956	738	98	640	30	610	228	194

資料：2010年世界農林業センサス、2015年農林業センサス

経営耕地の状況等(販売農家)

地区名	農家数	農家人口	経営耕地面積 (a)			
			総面積	田	畑	樹園地
	平成27年	平成27年	平成27年	平成27年	平成27年	平成27年
石動	23	97	2,849	2,770	62	17
南谷	69	261	7,215	6,917	278	20
埴生	65	291	12,788	12,529	129	130
松沢	41	192	6,162	5,913	-	249
正得	37	175	9,902	9,802	9	91
荒川	71	344	13,185	13,044	136	5
子撫	44	174	3,507	3,418	84	5
宮島	37	131	3,413	3,322	59	32
北蟹谷	35	129	5,903	5,834	55	14
若林	49	225	16,058	15,801	257	-
津沢	67	310	8,140	8,081	53	6
水島	79	356	23,255	23,148	106	1
藪波	42	163	5,241	5,227	14	-
東蟹谷	56	247	7,171	7,125	46	-
南部	21	85	4,702	4,697	5	-
計	736	3,180	129,491	127,628	1,293	570

資料：2015年農林業センサス

主要農作物の作付面積(栽培面積)と収穫量

区 分	平成25年		平成26年		平成27年		平成28年	
	作付面積 (ha)	収穫量 (t)	作付面積 (ha)	収穫量 (t)	作付面積 (ha)	収穫量 (t)	作付面積 (ha)	収穫量 (t)
稲	2,470	13,800	2,470	13,500	2,370	13,500	2,350	13,600
麦 類	286	801	282	1,010	295	906	287	959
い も 類	—	—	—	—	—	—	—	—
豆 類	281	343	276	425	290	583	292	292
飼料作物	—	—	—	—	—	—	—	—
野 菜	—	—	—	—	—	—	—	—
果 樹	—	—	—	—	—	—	—	—
工芸農作物	—	—	—	—	—	—	—	—
花 き	—	—	—	—	—	—	—	—
計	3,037	14,944	3,028	14,935	2,955	14,989	2,929	14,851

資料：富山農林水産統計年報

農地転用状況

単位； ha

年度別		総数	住宅用地	商工業用地	公共用地	農業用 施設用地	(一時転用) 砂利採取等	その他
18	件数	56	30	16	0	1	9	0
	面積	11.2	1.1	2.4	0	0.1	7.6	0.0
19	件数	40	23	8	0	4	5	0
	面積	6.5	1.0	0.2	0	0.5	4.8	0.0
20	件数	51	22	14	0	6	9	0
	面積	11.9	1.0	3.5	0	0.7	6.7	0.0
21	件数	55	18	9	0	4	24	0
	面積	19.7	0.8	0.5	0	0.1	18.3	0.0
22	件数	40	14	8	2	0	16	0
	面積	11.4	0.4	1.0	0.2	0.0	9.8	0.0
23	件数	36	15	10	1	1	9	0
	面積	9.2	0.8	0.9	0.1	0.1	7.3	0.0
24	件数	48	25	9	0	1	13	0
	面積	12.8	1.4	0.5	0	0.0	10.9	0.0
25	件数	43	14	17	0	2	10	0
	面積	25.1	0.5	12.1	0	0.1	12.4	0.0
26	件数	48	23	13	0	4	7	1
	面積	12.4	0.7	3.7	0	0.2	7.7	0.1
27	件数	33	6	18	0	2	6	1
	面積	11.1	0.3	3.5	0	0.1	7.1	0.1
28	件数	57	20	23	1	1	12	0
	面積	12.8	0.6	2.1	0.1	0.1	9.9	0.0
29	件数	43	23	12	1	2	5	0
	面積	9.6	1.1	3.4	0.1	0.1	4.9	0.0

資料：農業委員会

農林業経営体数(平成27年)

単位；経営体

農林業経営体	農業経営体		林業経営体
		うち、家族経営	
819	816	738	22

*「農林業経営体」の中には、「農業経営体」「林業経営体」の両方に該当する調査客体もあるため、「農業経営体」と「林業経営体」の合計値とは一致しない。

資料：2015年世界農林業センサス

総農家数等(平成27年)

単位；戸

総農家数	販売農家	自給的農家数	土地持ち 非農家数
932	738	194	2,418

資料：2015年世界農林業センサス

組織形態別経営体数(平成27年)

(農業経営体)

単位；経営体

合計	法人化している					地方公共団 体・財産区	法人化して いない
	農事 組合 法人	会社		各種団体	その他 の法人		
		株式会社	合名・ 合資会社				
816	17	14	—	4	1	1	779

資料：2015年世界農林業センサス

農業用機械の所有経営体数と所有台数(平成27年)

年次別	動力田植機		トラクター		コンバイン	
	経営体数	台数	経営体数	台数	経営体数	台数
平成27年	583	645	635	845	569	666

資料：2015年世界農林業センサス

所有形態別林野面積

平成29年3月31日現在 単位：ha

林野面積	林野率 (%)	民 有 林								国 有 林				
		公 有 林				森林総 研有林	公 社 有 林	私有林	計	林野庁所営			その他 省 庁	計
		県有林	市町村 有 林	財産区 造 林	小計					国有林	官 行 造 林	小計		
5,919	44	38	72	0	110	295	703	4,784	5,892	0	0	0	27	27

資料：富山県森林・林業統計書

森林資源内訳(民有林)

平成29年3月31日現在

面 積 (ha)											
人 工 林			天 然 林			更新困 難地	その他	合 計			
針	広	計	針	広	計			針	広	更新困 難地 含むそ の他	計
2,886	74	2,960	78	2,689	2,768	—	164	2,965	2,764	164	5,892

材 積 (m3)							合 計
人 工 林			天 然 林			その他	
針	広	計	針	広	計		
1,377,061	6,998	1,384,059	10,932	432,845	443,777	11,088	1,838,924

資料：富山県森林・林業統計書

保有山林面積規模別経営体数(林業経営体)

(平成27年)

区分	経営体数
3 ha未満	-
3～5 ha	7
5～10ha	9
10～20ha	5
20～30ha	-
30～50ha	-
50～100ha	-
100～500ha	-
500～1,000ha	-
1,000ha以上	-
保有山林なし	1
計	22

資料：2015年世界農林業センサス

金融機関店舗数

平成30年3月31日現在

総数	郵便局	簡易郵便局	JAIいなば (支店を含む)	信用金庫 (支店を含む)	北陸銀行	富山銀行	富山第一 銀行	北國銀行
23	6	5	4	3	2	1	1	1

道路橋梁の状況

平成29年3月31日現在

区分 道路別	実延長 (km)	比 率 (%)	改 良		舗 装		橋 梁		
			改良済 (km)	改良率 (%)	舗装済 (km)	舗装率 (%)	橋 数 (ヶ所)	永久化数 (%)	
国 道	8号	10.5	1.5	10.5	100.0	10.5	100.0	12	100.0
	359号	11.2	1.7	11.2	100.0	11.2	100.0	26	100.0
	471号	17.8	2.5	17.8	100.0	17.8	100.0	9	100.0
	小 計	39.5	5.8	39.5	100.0	39.5	100.0	47	100.0
県 道	主要地方道	48.7	7.1	44.5	91.4	46.9	96.3	59	100.0
	一般県道	57.3	8.4	48.2	84.1	55.7	97.2	72	100.0
	自転車道	7.1	1.0	5.2	73.2	7.1	100.0	19	100.0
	小 計	113.1	16.6	97.9	86.6	109.7	97.0	150	100.0
北陸自動車道		9.6	1.4	9.6	100.0	9.6	100.0	9	100.0
東海北陸 自動車道		1.6	0.2	1.6	100.0	1.6	100.0	2	100.0
能越自動車道		6.8	1.0	6.8	100.0	6.8	100.0	17	100.0
市 道		513.0	75.0	454.3	88.6	499.4	97.3	447	100.0
合 計		683.6	100.0	609.7	89.2	666.6	97.5	672	100.0

資料：国土交通省北陸地方整備局富山河川国道事務所・富山県土木部道路課・
中日本高速道路（株）金沢支社富山保全サービスセンター・富山県道路公社能越自動車道管理事務所・
建設課

平成30年3月31日現在

市道関連状況	延 長	割 合	橋梁関連状況	橋 数	割 合
自動車交通不能道路延長	1646.5m	0.30%	荷重制限橋数	0	0
市道除雪道路延長	363km	70.8% (消雪延長除く)	交通不能橋数	0	0.0%

資料：建設課

法の適用及び都市計画区域

平成31年3月31日現在

年月日	面積(ha)	区 域
S15.2.12	6,811	小矢部市のうち南谷外8、津沢外4を除く区域を都市計画区域とする。
S38.8.22	13,409	昭和37年7月2日自治省告示第92号をもって石動都市計画区域及び砺中都市計画区域を合併し、小矢部都市計画区域とする。
H25.3.25	13,411	砺波市の都市計画区域に含まれていた小矢部市の飛び地を砺波市の都市計画区域変更に併せて小矢部都市計画区域に含める
H27.3.6	13,407	小矢部市の面積値を電子国土基本図から計測した面積値に変更する。

資料：都市計画課

地域地区

(1) 用途地域 最終決定年月日 平成29年9月20日 市告示第78号

地域名	面積(ha)	構成比(%)	容積率(%)	建ぺい率(%)
第1種中高層住居専用地域	112	22.0	200	60
第2種中高層住居専用地域	58	11.4	200	60
第1種住居地域	114	22.4	200	60
第2種住居地域	38	7.4	200	60
準住居地域	2.2	0.4	200	60
近隣商業地域	36	7.1	200	80
	3.7	0.7	300	80
商業地域	23	4.5	400	80
準工業地域	92	18.0	200	60
工業地域	9.0	1.8	200	60
工業専用地域	22	4.3	200	60
計	510	100.0	—	—

(2) 防火地域、準防火地域

地域名	面積	最終決定年月日
防火地域	3.4 ha	昭和44年4月22日 建告示第1576号

(3) 高度利用地区 最終決定年月日 昭和58年7月6日 市告示第20号

位置	面積	容積率の 最高限度	容積率の 最低限度	建ぺい率の 最高限度	建築面積の 最低限度	備考
石動地区	約0.83 ha	40/10	15/10	8/10	200㎡	

資料：都市計画課

都市計画施設

- (1) 交通施設
(イ) 都市計画道路

平成31年3月31日現在

番号	名称	起 点	終 点	幅員 (m)	計画 延長(m)	最終決定年月日 告示番号	改良済 延長(m)	概成済 延長(m)
1.3.1	能越自動車道線	水 島	五 社	23.5	6,800	H.1.3.1 県告第169号	6,800	—
3.3.1	国道8号バイパス 線	安楽寺字大清水	芹川字日光島	28	6,500	”	420	327
3.3.4	第2千歩島線	埴生字南反畝	鷺 島	22	2,610	H.3.4.5 県告第298号	1,710	—
3.4.3	駅南本線	石動町	綾子	16	810	H.19.4.6 県告第190号	810	—
3.4.5	高木鷹栖線	高木字豚島	砺波市鷹栖	20	(2,170) 1,730	S.51.11.9 県告第1095号	1,730	—
3.4.6	石動駅本線	石動町	石動町	18	140	H.28.9.12 県告第4105号	140	—
3.4.7	新石動本線	石王丸字古川向	安楽寺字別当島	16	5,300	S.51.11.9 県告第1095号	—	5,300
3.4.8	社内上野本線	石動町	東福町	16	2,670	H.15.4.2 県告第232号	1,419	—
3.4.17	綾子1号線	綾子字居島	綾子字居島	16	460	S.61.7.26 県告第1110号	460	—
3.4.19	福岡インター 小矢部線	石名田	芹川字日光島	17	1,640	H.1.3.1 県告第169号	1,640	—
3.4.20	小矢部東イン ター津沢線	下後亟	新 西	16	2,760	H.1.3.1 県告第166号	750	—
3.4.21	綾子中央線	綾子字居島	綾子字居島	16	510	H.4.12.11 県告第938号	510	—
3.4.22	石動1号線	石動町	綾子字居島	16	480	H.20.4.11 市告第16号	480	—
3.4.23	駅南中央線	綾子字居島	石動町	16	360	H.28.9.12 県告第4105号	190	—
3.4.24	寄島西中野線	今石動町二丁目	宇治新字大西島	16	2,000	H.29.9.20 市告第77号	290	140
3.5.9	千歩島線	西福町	野端字大勢町	12	2,220	H.19.4.6 市告第26号	725	1,495
3.5.10	畠中松沢線	泉 町	桜町字窪田	12	2,120	S.59.12.8 県告第1125号	1,606	514
3.5.11	埴生野端線	埴 生	野端字大勢町	12	1,270	H.5.4.9 県告第315号	1,270	—
3.5.12	桜町西福町線	桜 町	西福町	12	1,210	S.51.11.5 市告第51号	—	—
3.5.13	鴨島清沢線	鴨 島	清沢字裏川原	12	1,140	”	1,140	—
3.5.14	水島鴨島線	清 水	鴨 島	12	1,160	”	—	—
3.5.15	蓑輪清沢線	蓑輪字川原	清沢字藤録島	12	1,080	”	70	—
3.5.16	蓑輪線	蓑輪字蒲柳	蓑輪字川原	12	1,060	S.51.11.9 県告第1095号	1,060	—
3.5.18	埴生綾子線	埴 生	綾子字向島	12	1,050	H.4.12.11 市告第28号	1,050	—
7.6.1	福町線	西福町	西福町	8	140	S.51.11.5 市告第51号	140	—
7.6.2	綾子2号線	綾子字居島	綾子字居島	8	270	S.63.12.5 市告第25号	270	—
7.6.3	綾子3号線	”	”	8	290	”	290	—
7.6.4	綾子4号線	”	”	8	180	”	180	—
8.7.1	中央町桜町線	中央町	桜町字孤谷	6	1,800	S.51.11.5 市告第51号	—	—
8.7.2	後谷観音町線	後谷字水挽	小矢部字南谷	6	1,000	”	—	—
8.7.3	石動駅 南北自由通路線	石動町	石動町	4	110	H.28.9.12 県告第4105号	110	—
計	31路線				50,870		25,260	7,776

資料：都市計画課

- (ロ) その他の交通施設

平成31年3月31日現在

番号	名称	位 置	面 積	最終決定年月日 告示番号	備 考
1	石動駅前交通広場	石動町	230㎡	H.28.9.12 市告第442号	

資料：都市計画課

(2) 下水道
(イ) 都市下水路

平成30年3月31日現在

下水路名	計 画 決 定		左に対する施工済		〔公共下水道へ切替年月日〕
	延 長(m)	面 積(ha)	延 長(m)	面 積(ha)	
西部下水路	600	34	597	34	S. 42. 3. 31建告第1079号 〔 S. 60. 3. 19市告第6号 〕
中部下水路	1,100	38	1,100	38	S. 52. 9. 13市告第17号 〔 〃 〕
畠中下水路	1,900	123	1,900	123	〔 〃 〕
福町下水路	1,750	58	1,750	58	〔 〃 〕
城山下水路	2,520	96	2,451	96	〔 S. 61. 3. 10市告第6号 〕
泉町下水路	870	39	836	24	〔 S. 62. 9. 8市告第20号 〕
計	8,740	388	8,634	373	

資料：上下水道課

(ロ) 公共下水道（小矢部川流域下水道関連）

平成30年3月31日現在

		下水道法の事業認可概要		備 考
		事 業 計 画	整 備 状 況	
下 水 管 渠	汚 水 管	19,710 m	—	都市計画決定年月日 S. 58. 1. 20市告第3号 H. 1. 3. 1市告第7号
	雨 水 管	8,590 m	—	
	計	28,300 m	—	
ポンプ施設		2箇所	2箇所	都市計画法事業認可年月日 S. 58. 2. 12県告第114号 H. 30. 3. 30県告第179号
				下水道法事業認可年月日 S. 58. 2. 10県指令下第18号 H. 30. 3. 19県指令都第524号
処理区域	面 積	883.1 ha	728.97 ha	
	計 画 処 理 人 口	21,886 人	19,109 人	
	水 洗 化 人 口		15,555 人	
計画処理水量（日最大）		17,258m ³ /日	—	
終末処理場 （小矢部川流域下水道 二上浄化センター）				

資料：上下水道課

(3) 公共空地
(イ) 都市計画公園

平成31年3月31日現在

種別	番号	公園名	位置	計画決定面積	開設面積	計画決定年月日告示番号
街区	2.2.1	第2児童公園	今石動町2丁目239番地	0.41 ha	0.41 ha	S. 48. 7. 18 市告第 21号
街区	2.2.2	第1児童公園	小矢部町32番地	0.14	0.14	S. 49. 12. 25 市告第 53号
街区	2.2.3	第3児童公園	岩武字東島	0.26	0.26	S. 52. 2. 23 市告第 6号
街区	2.2.4	第4児童公園	西町1103番地	0.14	0.14	S. 53. 3. 13 市告第 7号
小計	(4ヶ所)			(0.95)	(0.95)	
近隣	3.3.1	綾子河川公園	綾子字向島、福久新字大島	2.6	2.6	H. 15. 11. 13 市告第 82号
地区	5.4.1	小矢部河川公園	西福町3409番地	4.6	4.6	S. 49. 9. 14 県告第853号
運動	6.5.1	小矢部運動公園	平桜字岡山、字大谷及び字山畔の各一部	20.0	20.0	H. 6. 2. 25 県告第 98号
特殊	7.4.1	城山公園	城山町	6.4	6.4	S. 53. 7. 8 県告第699号
合計	8ヶ所			34.55	34.55	

資料：都市計画課

(ロ) 都市計画緑地

平成31年3月31日現在

種別	番号	緑地名	位置	計画決定面積	開設面積	計画決定年月日告示番号
緑地	1	阿曾緑地	津沢字折田島	約0.2 ha	0.1 ha	S. 57. 3. 3 市告第 6号

資料：都市計画課

(4) その他の都市計画施設
(イ) 学校

平成31年3月31日現在

学校名	位置	面積	計画決定年月日告示番号	備考
石動小学校	小矢部市後谷字鍋釣地内	4.2 ha	S. 42. 1. 24 建告第150号	

資料：都市計画課

(ロ) 防火水槽

平成31年3月31日現在

番号	水槽名	面積 (㎡)	計画決定年月日告示番号	備考
1	今石動町水槽	21.25	S. 28. 5. 4県告第724号	
2	福町水槽	26.00	〃	
3	上野本水槽	26.00	〃	
4	今石動第2防火水槽	21.25	S. 29. 1. 18県告第6号	
5	福町第2防火水槽	21.25	〃	
6	今石動第3防火水槽	21.25	〃	

資料：都市計画課

促進区域

市街地再開発促進区域

最終決定年月日 昭和58年7月6日 市告第19号

名 称	面 積	公 共 施 設	備 考
石動町市街地再開発促進区域	約0.83ha	幹線街路社内上野本線 石動駅本線 公共下水道	

資料：都市計画課

市街地開発事業

土地区画整理事業

平成31年3月31日現在

地 区 名	計画決定年月日	認可年月日	施行者	事業目的	施行面積	施行年度	備 考
石動第1		S. 28. 3. 18 建告第 11号	市	都市改造	約7.8ha	S27-S45	
石動第2	S. 29. 1. 18 建告第 7号	S. 29. 12. 20 建告第507号	市	河川改修及 び国道改良	56.0ha	S29-S48	
石動駅南第1	S. 61. 7. 26 県告第1111号	S. 61. 11. 18 県告第1689号	組合	新市街地 整 備	20.7ha	S61-H5	
津沢第1		S. 62. 10. 17 県告第1060号	組合	新市街地 整 備	7.4ha	S62-H5	
石動駅南第2	H. 4. 12. 11 市告第 27号	H. 5. 3. 8 県告第171号	組合	新市街地 整 備	19.8ha	H4-H15	
上野本東		H. 4. 9. 18 県告第746号	組合	新市街地 整 備	3.5ha	H4-H9	
小矢部フロン ティアパーク		H. 12. 12. 27 県告第679号	個人	工業団地 造 成	22.3ha	H12-H14	
石動駅南	H. 19. 4. 6 市告第 27号	H. 20. 6. 6 県告第307号	組合	新市街地 整 備	14.1ha	H20-H30	

資料：都市計画課

市街地再開発事業

平成31年3月31日現在

名 称	施行区域 面 積	建築敷地 面 積	主要用途	事業認可 年 月 日
小矢部市石動町第1ブロック第1種市街地再開発事業	0.20 ^{ha}	0.20 ^{ha}	店舗兼用 住 宅	S. 55. 3. 10 県告第181号
小矢部市石動町第4ブロック第1種市街地再開発事業	0.11	0.11	〃	S. 56. 2. 19 県告第106号
小矢部市石動町第5ブロック第1種市街地再開発事業	0.15	0.15	〃	S. 57. 3. 2 県告第134号
小矢部市石動町第8ブロック第1種市街地再開発事業	0.10	0.10	〃	S. 58. 7. 18 県告第437号

資料：都市計画課

市営住宅の状況

平成31年3月31日現在

種別	住宅名	建築年次	棟数	管理戸数	構造	1世帯当り 月額使用料(円)
公営住宅	津沢第1住宅	S. 39	8	8	木造平屋建	2,600～9,100
	津沢第2住宅	S. 41	12	12	〃	2,900～9,900
	津沢第3住宅	H. 5	1	12	鉄筋コンクリート3階建	19,800～70,300
		H. 6	1	18	〃	17,900～59,600
	矢水町第2住宅	S. 49	3	15	簡易耐火構造平屋建	6,200～18,600
			3	10	〃	6,600～18,600
		S. 51	2	10	〃	7,600～25,200
		S. 53	2	10	〃	8,100～26,600
		S. 54	3	10	〃	8,400～32,100
	矢水町第1住宅	H. 2	1	4	鉄筋コンクリート2階建	15,800～45,700
		H. 8～9	1	18	〃 3階建	20,400～69,900
	石動住宅	H. 12～13	1	18	〃 3階建	19,200～81,900
特定公共 賃貸住宅	矢水町第1住宅	H. 9～10	2	28	〃 4階建	29,800～69,500
	石動住宅	H. 12～13	1	12	〃 3階建	36,800～79,100

資料；都市計画課

住宅の所有関係別世帯数及び畳数

各年10月1日現在

年次及び住宅別	世帯数	世帯人員	1世帯 当たり 人員	1世帯 当たり 室数	1世帯当 り延べ面積 (㎡)	1人当 り延べ面積 (㎡)
昭和 60	8,364	36,090	4.31	7.77	59.8	13.8
平成 2	8,489	35,678	4.2	7.7	184.8	44.0
7	8,828	34,898	3.95	7.64	184.3	46.6
12	9,193	33,797	3.68	—	189.9	51.6
17	9,333	32,386	3.47	—	191.4	55.2
22	9,349	30,838	3.30	—	—	—
27	9,294	29,085	3.13	—	—	—
(平成27年)						
一般世帯	9,478	29,295	3.09	—	—	—
住宅に住む一般世帯	9,294	29,085	3.13	—	—	—
主世帯	9,211	28,093	3.05	—	—	—
持ち家	8,201	26,895	3.28	—	—	—
公営・公団・公社 の借家	181	417	2.30	—	—	—
民営の借家	746	1,434	1.92	—	—	—
給与住宅	83	147	1.77	—	—	—
間借り	83	192	2.31	—	—	—
住宅以外に住む一般世帯	184	210	1.14	—	—	—

資料：国勢調査

公園の状況

平成31年3月31日現在

区分	名称	面積 (ha)	主な施設
都市公園	第1児童公園(中央児童公園)	0.14	芝生広場、花壇、遊具
	第2児童公園(よしいけ公園)	0.41	芝生広場、運動広場、花壇、遊具、トイレ
	第3児童公園(津沢駅児童公園)	0.27	芝生広場、花壇、遊具、パーゴラ、トイレ
	第4児童公園(上野児童公園)	0.14	広場
	綾子河川公園	2.62	芝生広場、運動広場(パークゴルフ場)、せせらぎ水路、パーゴラ、トイレ、遊具、駐車場、休憩所
	小矢部河川公園	4.60	運動広場、球技広場、芝生広場、菖蒲園、トイレ、駐車場
	城山公園	6.41	芝生広場、野外ステージ、菖蒲園、あじさい園、ツツジ園、桜園、梅林園、神武天皇像広場、その他広場、大谷池、遊具、東屋、四阿、トイレ、駐車場
	若宮古墳公園	0.45	史跡(若宮古墳)、芝生広場、四阿、トイレ、駐車場
	稲葉山公園	1.08	芝生広場、遊具、トイレ、駐車場
	原牧公園(宮島観光栗園)	0.29	芝生広場、四阿、トイレ、駐車場
	上野本東公園	0.11	広場、パーゴラ
	なかよし児童公園	0.24	広場、遊具、トイレ
	寄島公園	0.14	運動広場、広場、遊具
	駅南第一区画1号公園	0.45	運動広場、芝生広場、四阿、トイレ
	駅南第一区画2号公園	0.17	広場、花壇、パーゴラ
	駅南第二区画1号公園	0.16	広場、遊具、四阿、トイレ
	駅南第二区画2号公園	0.24	芝生広場、日時計、トイレ
	駅南第二区画3号公園	0.11	芝生広場
	駅南第二区画4号公園	0.07	広場
	津沢記念公園	0.27	芝生広場、四阿、花壇、トイレ
	津沢ふれあい公園	0.22	運動広場、広場、花壇、遊具、トイレ
	水牧ふれあい広場公園	0.09	運動広場、遊具、パーゴラ、トイレ
	阿曾緑地	0.10	史跡(阿曾三右衛門像)、緑地広場、池
	駅南口公園	0.09	広場、花壇、四阿
	電車が見える公園	0.05	芝生広場、遊具
	みどりの公園	0.08	芝生広場、四阿、遊具
	かがやき公園	0.09	芝生広場、四阿、トイレ
	ののはな公園	0.04	芝生広場、遊具
	さくら公園	0.06	広場、遊具
	俱利伽羅県定公園	源平広場	758.00
源平供養塔		史跡(室鳩巢詩碑、為盛塚碑・五輪塔、蟹谷次郎記念碑、飯尾宗祇句碑、不動の茶屋句碑、俱利伽羅小道)	
猿ヶ馬場		史跡(火牛の像、芭蕉塚、源平古戦場猿ヶ馬場石碑、平維盛軍議石、源平合戦本陣跡標柱、猿堂の祠、芭蕉句碑)、八重桜説明板、観光案内図、駐車場	
源平ライン		八重桜	
砺波山		史跡(木下順庵の詩碑、富田景周の詩碑)	
万葉歌碑		史跡(ほととぎすのうた歌碑ほか)	
芭蕉句碑		史跡(芭蕉句碑)	
源氏ヶ峰		史跡(源氏ヶ峰碑、佐々成政城郭跡)	
万葉公園		史跡(万葉公園案内碑、大伴家持・池王歌碑ほか)、四阿、パーゴラ	
砺波関		史跡(砺波の関案内板、大伴家持歌碑、山鹿像)	
巴塚・葵塚		史跡(巴塚、葵塚)	
歴史国道「俱利伽羅越え いにしへの街道」		史跡(源平ライン完成記念碑、矢立越の里程標、矢立山碑、矢立堂完成記念碑、峠茶屋案内碑、十返舎一九歌碑、堯恵法院歌碑、たるみの茶屋案内碑、遊行上人歌碑、修理大夫頭季郷歌碑、前中納言定嗣郷歌碑、衣笠内大臣歌碑、中たるみの茶屋案内碑、東宮殿下行啓野立所記念碑)	
ふるさと歩道		史跡(塔の橋碑、埴生大池完工記念碑、毘沙門天像、地藏堂ほか)	
篠島織部墓地緑地		史跡(篠島家領徳顕彰碑、篠島織部清了墓地)	

区分	名称	面積 (ha)	主な施設
稲葉山・宮島峡 定公園	前田秀継公記念公園	757.00	史跡(前田秀継公墓ほか)
	鼓ヶ滝		史跡(弁財天像、露天磨崖仏、愛染明王金像ほか)
	観音滝		史跡(聖観音像ほか)
	湯道丸川親水公園		広場、バーベキューサークル、炊事場、東屋
	一の滝(駐車場)・紺碧の像		ビーナス像、花壇、四阿、トイレ、案内板、駐車場
	二の滝(駐車場)・水辺の像		ビーナス像、駐車場
	竜宮淵(駐車場)・人魚の像		ビーナス像、広場、祠、駐車場
	泉陽の像		ビーナス像、花壇、駐車場
	子撫川ダム公園・湖畔の像		ビーナス像、広場、芝生広場、パーゴラ、トイレ、駐車場
	湖汐の像		ビーナス像
	永遠の像(常盤の庭)		ビーナス像
	朔望の像		ビーナス像
	清風の像		ビーナス像
	山溪の像		ビーナス像
石動地区	駅前広場	0.01	案内板等
	駅南広場	0.01	案内板等
	辟田川歌碑	0.01	史跡(歌碑)
	本町児童公園	0.04	広場
津沢地区	津沢自転車公園	0.11	広場、小川
	小矢部大堰河川公園	1.57	芝生広場、運動広場、花壇、駐車場
	下川崎史跡公園	0.06	史跡(宮永十左衛門墓ほか)、広場、遊具
	津沢大堰記念公園	0.13	史跡(記念碑ほか)、広場
その他	水辺の楽校	0.88	芝生広場、四阿、トイレ、駐車場
	自由の庭	0.92	芝生広場、広場、花壇、自由の像
	内山修景施設(内山記念公園)	0.49	史跡(記念碑ほか)、広場、駐車場

資料：都市計画課、観光振興課

水道普及状況

年 度	行政区域内 総人口 (A)	世 帯 数	給水戸数	給水人口 (B)	普 及 率 (B/A) %
平成23	32,176	10,082	6,472	20,009	62.19
24	31,838	10,053	6,431	19,883	62.45
25	31,543	10,095	6,365	19,734	62.56
26	31,217	10,158	6,364	19,571	62.69
27	31,020	10,233	6,393	19,472	62.77
28	30,649	10,255	6,406	19,286	62.93
29	30,328	10,331	6,429	19,131	63.08

資料：上下水道課

配水量

年 度	総配水量 (千 t)	一日最大 配水量 (t)	一日平均 配水量 (t)	一人一日最大 給水量 (L)	一人一日平均 給水量 (L)
平成23	2,594	8,293	7,086	414	354
24	2,477	8,265	6,786	416	341
25	2,302	7,809	6,306	396	320
26	2,285	7,753	6,260	396	320
27	2,431	8,694	6,643	446	341
28	2,330	7,553	6,382	392	331
29	2,358	9,299	6,461	486	338

資料：上下水道課

用途別使用戸数

単位；戸

年 度	総 数	一 般 用 家 事 用	業 務 用			臨時使用
			官公署用	営 業 用	工 業 用	
平成23	7,005	6,116	80	807	2	0
24	7,019	6,134	84	799	2	0
25	7,048	6,151	87	808	2	0
26	7,184	6,241	92	848	2	1
27	7,238	6,298	90	847	2	1
28	7,305	6,341	92	868	2	2
29	7,382	6,421	94	861	2	4

用途別使用水量

単位；千m3

年 度	総 数	一 般 用	官公署用	営 業 用	工 業 用	臨時使用
平成23	2,059	1,472	78	495	19	0
24	2,035	1,460	83	476	16	0
25	2,011	1,439	80	478	14	0
26	2,003	1,425	74	490	14	0
27	2,041	1,422	71	534	14	0
28	2,052	1,423	67	547	15	0
29	2,051	1,423	68	544	15	1

資料：上下水道課

郵便施設の状況

平成30年3月31日現在

郵便局数	簡易郵便局	切手類販売所	郵便差出箱	私書箱
6	5	36	65	40

資料：日本郵便株式会社小矢部郵便局

鉄道輸送状況

年度別	乗 車 人 員 (千人)		
	総 数	定 期	定 期 外
14	697	499	198
15	684	496	188
16	668	490	178
17	660	488	172
18	640	469	171
19	636	468	168
20	632	470	162
21	588	441	147
22	575	434	141
23	586	446	140
24	580	442	138
25	573	438	135
26(4/1～3/13)	483	354	129
26(3/14～3/31)	24	13	11
27	605	425	179
28	614	443	171
29	557	407	150

資料：平成27年3月13日まで 西日本旅客鉄道株式会社金沢支社
平成27年3月14日から あいの風とやま鉄道株式会社

自動車台数及び原付自転車台数

各年度末

車種 年度	貨物用			乗合用	乗用			特種 (殊)用途用	二輪車		自動車 総計	原動機 付自転車
	普通 小型車	被けん 引車	軽 自動車		普通 車	小型 車	軽 自動車		小型 二輪車	軽 二輪車		
15	2,576	7	4,299	57	3,852	9,473	5,702	664	227	222	27,079	1,876
16	2,530	7	4,219	56	3,997	9,414	5,931	713	227	231	27,325	1,781
17	2,475	6	4,162	60	4,121	9,326	6,180	687	253	242	27,512	1,718
18	2,417	6	4,127	62	4,158	9,155	6,397	661	262	236	27,481	1,635
19	2,374	6	4,101	66	4,150	8,948	6,584	652	262	237	27,380	1,566
20	2,262	5	4,056	71	4,125	8,714	6,874	653	255	248	27,263	1,508
21	2,172	5	3,981	70	4,226	8,567	7,013	659	260	240	27,193	1,466
22	2,114	5	3,945	71	4,310	8,395	7,157	650	265	246	27,158	1,364
23	2,064	5	3,940	70	4,330	8,331	7,372	661	270	243	27,286	1,284
24	2,045	5	3,878	69	4,366	8,183	7,520	641	273	243	27,223	1,257
25	2,028	6	3,857	66	4,465	7,980	7,828	645	291	243	27,409	1,203
26	1,994	6	3,784	63	4,551	7,790	8,040	637	296	263	27,424	1,199
27	1,931	6	3,768	64	4,680	7,558	8,144	650	291	250	27,342	1,145
28	1,909	6	3,696	62	4,765	7,343	8,238	714	298	238	27,269	1,070
29	1,867	6	3,691	62	4,927	7,142	8,272	757	297	235	27,256	1,020

資料：北陸信越運輸局富山運輸支局

電話の加入状況

各年度末

年度	加入電話 (単位：加入)					INSネットサービス (単位：回線)			着信 電話 (単位：契約)	公衆 電話 (単位：個)
	〈再掲〉					〈再掲〉				
	事務用		住宅用			事務用	住宅用			
	単 独	共 同	単 独	共 同						
15	9,750	2,584	2	7,155	9	2,522	1,592	930	40	109
16	9,684	2,471	2	7,205	6	2,315	1,557	758	34	103
17	9,829	2,478	2	7,344	5	2,178	1,531	647	34	101
18	9,723	2,362	2	7,355	4	2,034	1,495	539	32	94
19	9,421	2,245	0	7,175	1	1,889	1,448	441	27	85
20	8,494	1,910	0	6,584	0	1,609	1,233	376	22	78
21	7,717	1,616	0	6,041	0	1,430	1,129	301	17	73
22	7,376	1,565	0	5,811	0	1,314	1,057	257	17	70
23	7,207	1,583	0	5,624	0	1,204	980	224	14	65
24	6,322	1,409	0	4,913	0	1,042	872	170	12	63
25	5,215	1,349	0	3,866	0	964	849	115	13	60
26	4,117	1,133	0	2,984	0	762	695	67	12	57
27	3,908	1,069	0	2,839	0	723	661	62	10	55
28	3,808	1,033	0	2,775	0	677	618	59	6	44
29	3,624	953	0	2,671	0	643	587	56	6	42

資料：NTT西日本

※INSネットサービスはINSネット64とINSネット1500（INSネット64の10倍換算）の合計

北陸自動車道小矢部インター状況

(1) 平成29年度月別通行台数

(単位:台・%)

区	分	4月	5月	6月	7月	8月	9月	10月	11月	12月	1月	2月	3月
出入計	月計	73,849	84,030	76,383	80,728	86,840	79,899	80,298	77,762	75,354	65,014	55,150	77,609
	日平均	2,462	2,711	2,546	2,604	2,801	2,663	2,590	2,592	2,431	2,097	1,970	2,504
	対前月比(%)	96.6%	110.1%	93.9%	102.3%	107.6%	95.1%	97.3%	100.1%	93.8%	86.3%	93.9%	127.1%

資料：中日本高速道路株式会社金沢支社

路線バス運行状況(小矢部市関係)
(平成29年4月1日から平成30年3月31日まで)

路線名	運行区間		料数 (km)	運行延回数	走行延料数 (km)	輸送延人員(人)		平均乗車 密度(人)	備考 (自由乗降区間等)
	発駅	経由 着駅				定期	定期外		
民 営	石動線	済生会高岡病院	福岡町 石動駅前	728.0	33,535.1	4,220	14,142	3.2	
		済生会高岡病院	石動駅前 アフトレット パーク	1581.0	81,684.2	8,592	38,794	2.6	
民 営	若林線	石動駅前	若林	1210.0	32,985.6	6,400	21,016	3.5	泉町～新富町8.7km
		石動駅前	津沢町	2184.0	105,440.2	20,421	17,872	2.2	綾子～庄川支所前19.8km
	加越線	石動駅前	庄川町	5703.0	253,645.1	39,633.0	91,824.0	-	
	計								

路線バス運行状況(小矢部市関係)
(平成29年4月1日から平成30年3月31日まで)

路線名	運行区間		料数 (km)	運行延回数	走行延料数 (km)	輸送延人員(人)		平均乗車 人員/日	備考 (自由乗降区間等)	
	発駅	経由 着駅				定期	定期外			
市 営	津沢線(平日)	石動駅	水島	29.2	2,190.5	*	*	72.0	茄子島～高木出入口差点、 野寺～北陸中央病院前、 下後亟～新西、となみ野高校前～養輸口	
		石動駅	水島	25.5	812.0	*	*	21.0	茄子島～高木出入口差点、 下後亟～新西、となみ野高校前～養輸口	
		石動駅	道明	21.9	1,461.0	*	*	35.1	茄子島～高木出入口差点、 野寺～七社	
		石動駅	七社	22.2	464.0	*	*	11.0	茄子島～高木出入口差点、 野寺～七社	
		石動駅	西中野	22.2	1,800.5	*	*	11.8	石動町～新高町 市営石動住宅～桜町、田川～宮須口	
		宮島温泉	東部小学校	9.2	102.0	938.4	*	15		
		石動駅	安楽寺	18.8	2,165.0	40,702.0	*	5,131		
		石動駅	安楽寺	25.5	2,169.5	55,322.3	*	9,776	殖生～北一	
		石動駅	安楽寺	25.5	2,169.5	55,322.3	*	9,776	殖生～北一	
		小計			11,164.5	263,899.1	*	49,169	192.4	
		変則	岡公民館	芹川	7.6	312.0	*	*	328	*
		ア	五間橋	安楽寺	3.6	125.0	*	*	147	*
		マ	内山・臼谷線	内山	19.9	572.0	*	*	1,326	*
ン	津沢・南部線	津沢	5.2	595.0	*	*	696	*		
ド	小森谷線	サイクリング ターミナル口	12.4	197.0	*	*	317	*		
式	水島線	胡麻島	5.4	30.0	*	*	30	*		
乗	小計		1,831.0	12,995.5	*	*	2,844	*		
合	計				*	*	52,013	*		
タ					*	*		*		
ク					*	*		*		
シ					*	*		*		

資料：生活協働課

最近5箇年間の産業別、規模別新規求人、充足状況

産業分類		区分年度		新規求人					充足数				
		24	25	26	27	28	24	25	26	27	28		
A・B	農 林 水 産 業	211	248	172	154	154	136	109	72	47	50		
D	鉱 業	10	20	15	12	14	4	10	4	5	8		
E	建 設 業	1,102	1,260	1,123	1,133	1,255	222	209	157	143	110		
F	製 造 業	1,872	2,218	2,025	2,428	2,668	796	819	801	831	817		
	食 料 品	406	453	444	445	526	216	200	194	187	203		
	織 維	345	428	347	534	508	17	120	116	113	102		
	木 材 ・ 家 具	105	156	116	109	123	49	89	80	45	76		
	パ ル プ ・ 出 版	34	41	36	44	46	26	26	17	25	24		
	化 学	160	163	195	247	209	104	90	121	128	97		
	窯業・土石製品	68	111	94	77	82	48	37	37	37	31		
	鉄 鋼	2	6	4	14	21	4	1	2	6	2		
	非 鉄 金 属	44	8	14	31	62	16	1	5	17	28		
	金 属 製 品	161	212	210	243	268	75	99	77	115	103		
	機 械	535	631	545	653	806	133	149	146	148	143		
	そ の 他	12	9	20	31	17	8	7	6	10	6		
G	電 気 ・ ガ ス ・ 水 道 業	10	8	4	8	4	2	0	1	12	0		
H	運 輸 ・ 通 信 業	774	801	873	917	728	245	237	195	209	170		
I	卸 売 ・ 小 売 業	1,415	1,637	1,434	1,812	1,747	292	294	237	240	218		
J	金 融 ・ 保 険 業	60	40	50	36	64	14	9	8	4	8		
K	不 動 産 業	77	45	82	115	62	14	8	13	21	9		
L	サ ー ビ ス 業	3,444	4,412	3,679	4,264	4,461	895	879	804	856	850		
M	公 務	318	315	302	313	339	201	199	164	168	169		
合 計		9,293	11,004	9,759	11,192	11,538	2,821	2,773	2,456	2,536	2,416		
規 模 別	29人以下	3,900	7,249	6,461	7,277	7,216	1,711	1,659	1,454	1,470	1,352		
	30～99人	2,345	2,660	2,453	2,778	2,889	788	822	717	726	691		
	100～499人	2,143	885	678	1,015	1,265	293	248	230	300	333		
	500～999人	463	210	132	115	123	29	44	48	37	30		
	1,000人以上	442	0	35	7	45	0	0	7	3	10		

※砺波市・小矢部市・南砺市
資料：砺波公共職業安定所小矢部出張所

中高年齢者職業紹介状況(45歳以上)

区分 年度別	新規求職者(A)			就職件数(B)			就職率 (B/A) %
	総数	男	女	総数	男	女	
15	1008	614	394	348	201	147	34.5%
16	1048	604	444	401	259	142	38.3%
17	997	578	419	394	225	169	39.5%
18	986	539	447	387	211	176	39.2%
19	953	604	349	313	156	157	32.8%
20	900	511	389	277	145	132	30.8%
21	1,042	632	410	310	165	145	29.8%
22	890	512	378	355	203	152	39.9%
23	807	429	378	350	189	161	43.4%
24	731	396	335	290	163	127	39.7%
25	651	372	279	309	171	138	47.5%
26	680	333	347	339	169	170	49.9%
27	615	326	289	332	155	177	54.0%
28	616	314	302	306	147	158	49.7%

資料：砺波公共職業安定所小矢部出張所

雇用保険取扱い状況

区分 年度別	受給資格決定件数			受給者実人員			支給額 (千円)
	総数	男	女	総数	男	女	
15	842	427	415	3,863	1,847	2,016	558,188
16	848	407	441	3,192	1,343	1,849	416,658
17	718	329	389	2,547	1,090	1,457	335,675
18	746	346	400	2,516	1,020	1,496	315,060
19	732	308	424	2,431	912	1,519	296,181
20	624	349	275	2,072	985	1,087	253,394
21	574	324	250	3,263	1,990	1,273	452,483
22	444	201	243	1,880	902	978	249,598
23	407	176	231	1,499	584	915	178,944
24	448	193	255	1,586	664	922	193,175
25	383	169	214	1,454	596	858	174,405
26	340	123	217	1,150	404	746	138,030
27	304	120	184	990	361	629	119,904
28	302	121	181	929	405	524	114,184

※平成19年度まで小矢部市・福岡町、平成20年度から小矢部市のみ
資料：砺波公共職業安定所小矢部出張所

平成30年3月卒業者の産業別、規模別、求人就職状況

学 制		高 等 学 校			
		求人数	就 職 数		
項 目		計	計	男	女
性 別					
農・林・水産・鉱業		9	0	0	0
建設業		111	19	18	1
製造業		244	98	76	22
製 造 業 内 訳	食料品・タバコ	45	16	5	11
	繊維関係	63	6	2	4
	木材・家具	6	3	3	0
	パルプ・紙	2	3	3	0
	化学・石油	1	7	7	0
	プラスチック・ゴム	16	8	6	2
	窯業・土石	4	3	3	0
	鉄鋼・非鉄	4	3	3	0
	金属	28	11	7	4
	機械	71	36	35	1
その他		0	2	2	0
電気・ガス・水道・熱供給業		0	4	4	0
情報通信業		1	2	2	0
運輸業		27	14	10	4
卸売・小売業		25	9	7	2
金融保険業		6	1	0	1
不動産業		8	3	2	1
飲食店、宿泊業		25	3	1	2
医療、福祉		72	17	2	15
複合サービス業		17	2	1	1
サービス業		27	9	6	3
合 計		572	181	129	52
29人以下		195	16	14	2
30～99人		201	30	17	13
100～299人		143	55	36	19
300～499人		9	10	7	3
500～999人		13	18	12	6
1,000人以上		11	52	43	9

資料：砺波公共職業安定所小矢部出張所（ハローワーク砺波管内集計）

国民健康保険運営状況

国民健康保険事業年報(単位:千円)

年度	被保険者		一般会計 繰入金	国 補助金	国民健康保険税(現年度分)				保険給付				
	世帯数	世帯員			調定額	収入済額	未納額	収納率	被保険者 1人あたり 負担額 (円)	療養 諸給付	高額 医療費	その他の 給付	一般・退職 1人当り 平均給付額 (円)
23	4,175	7,198	(基) 69,155 (一) 29,745	790,559	682,030	647,994	34,036	95.01	94,753	1,793,129	229,822	9,687	282,389
24	4,151	7,164	(基) 68,017 (一) 25,223	805,422	711,355	684,743	26,612	96.26	99,296	1,834,247	240,713	8,565	290,832
25	4,134	7,082	(基) 68,743 (一) 28,648	863,955	698,911	675,713	23,198	96.68	98,688	1,914,340	242,785	9,040	305,869
26	4,114	6,925	(基) 85,269 (一) 26,977	747,447	680,687	656,611	24,076	96.46	98,294	1,887,779	237,760	9,088	308,249
27	4,072	6,770	(基) 116,527 (一) 37,609	691,351	646,814	626,947	19,867	96.93	95,541	1,855,164	245,032	6,303	311,152
28	3,956	6,456	(基) 115,137 (一) 20,540	638,201	620,705	603,778	16,927	97.27	96,144	1,711,090	221,732	4,502	300,081
29	3,812	6,148	(基) 113,651 (一) 19,248	758,650	589,274	571,923	17,332	97.07	95,848	1,738,624	224,908	4,782	320,155

資料：市民課 国民健康保険税の負担額は現年分による。

国民年金被保険者の状況

区分	被保険者		強 制加入		保 険 者		付加保険料加入者		保 険 料 免 除 者		免 除 率				
	第1 号	第2 号	第3号	第4号	総 数	不在者 (再掲)	強 制	任 意	計	法 免 (B)	申 免 (C)	計 (D)	法 免 (B/A)	申 免 (C/A)	計 (D/A)
年度	強制加入 (A)	任意加入 60歳未満	第3号	第4号	総 数	不在者 (再掲)	強 制	任 意	計	法 免 (B)	申 免 (C)	計 (D)	法 免 (B/A)	申 免 (C/A)	計 (D/A)
23	3,527	15	46	3,515	5,044	14	16	243	259	299	641	940	8.4	18.1	26.5
24	3,391	25	35	3,383	4,850	8	15	228	243	302	679	981	8.9	20.0	23.9
25	3,209	13	33	3,194	4,620	15	13	199	212	301	667	968	9.3	20.7	30.1
26	3,096	15	24	3,135	4,464	14	13	190	203	296	699	995	9.5	22.5	32.1
27	2,861	14	25	2,900	4,176	17	10	181	191	287	627	914	10.0	21.9	31.9
28	2,678	12	21	2,711	3,921	17	9	161	170	279	627	906	10.4	23.4	33.8
29	2,513	14	20	2,547	3,709	16	9	153	162	273	592	865	10.9	23.5	34.4

資料：市民課

年金受給権者の状況

(単位：千円)

区分 年度	老 齡 年 金		老 齡 福 祉 年 金		障 害 年 金		寡 婦 年 金		合 計	
	件数	年金額	件数	年金額	件数	年金額	件数	年金額	件数	年金額
23	1,381	611,548	1	404	44	39,838	15	7,071	1,441	658,861
24	1,205	533,200	1	402	43	38,734	13	6,153	1,262	578,489
25	1,071	472,139	1	396	41	36,920	12	5,731	1,125	515,186
26	924	399,238	-	-	37	32,650	9	4,218	970	436,106
27	489	270,469	-	-	36	31,983	7	3,444	532	305,896
28	408	226,559	-	-	34	30,423	6	2,936	448	259,918
29	335	187,457	-	-	30	26,691	5	2,407	370	216,555

資料：市民課

基礎年金受給権者の状況

(単位：千円)

区分 年度	老 齡 基 礎 年 金		障 害 基 礎 年 金				遺 族 基 礎 年 金		合 計		死 亡 一 時 金		特 別 一 時 金	
			抛 出		無 抛 出		件数	年金額	件数	年金額	件数	支 給 金 額	件数	支 給 金 額
	件数	年金額	件数	年金額	件数	年金額								
23	7,539	5,659,859	122	102,310	321	288,439	3	3,577	7,985	6,054,185	13	2,027	-	-
24	8,061	6,037,507	126	104,919	320	287,364	2	2,205	8,509	6,431,815	10	1,283	-	-
25	8,509	6,368,224	130	107,830	323	290,153	3	3,405	8,965	6,769,612	6	1,004	1	27
26	8,901	6,560,188	240	196,360	329	290,547	18	19,025	9,488	7,066,120	10	1,308	-	-
27	9,735	7,154,691	244	202,173	337	299,737	18	19,205	10,334	7,675,806	11	1,470	-	-
28	9,508	7,089,468	242	199,551	338	300,326	46	33,514	10,134	7,622,859	7	1,315	-	-
29	9,727	7,239,536	252	209,206	346	306,913	40	30,214	10,365	7,785,869	7	940	-	-

資料：市民課

敬老福祉年金等給付状況

区分 年度	敬老福祉年金			介護人手当			在宅要介護高齢者福祉金		
	受給者数	年額	支給額計	受給者数	年額	支給額計	受給者数	年額	支給額計
	人	円	千円	人	円	千円	人	円	千円
20	(老齢福祉年金受給者) 10	10,000	100	217	36,000	4,722	112	60,000	4,640
21	(老齢福祉年金受給者) 6	10,000	60	201	36,000	4,695	132	60,000	5,570
22	(老齢福祉年金受給者) 4	10,000	40	239	36,000	4,659	148	60,000	5,915
23	(老齢福祉年金受給者) —	—	—	202	36,000	4,203	153	60,000	5,660
24	(老齢福祉年金受給者) —	—	—	195	36,000	4,005	124	60,000	4,575
25	(老齢福祉年金受給者) —	—	—	221	36,000	4,329	127	60,000	4,900
26	(老齢福祉年金受給者) —	—	—	220	36,000	4,530	123	60,000	4,750
27	(老齢福祉年金受給者) —	—	—	241	36,000	5,046	122	60,000	4,695
28	(老齢福祉年金受給者) —	—	—	246	36,000	5,073	118	60,000	4,555
29	(老齢福祉年金受給者) —	—	—	201	36,000	4,251	110	60,000	4,595

資料：健康福祉課

民生委員・児童委員

平成30年3月31日現在

地区別	総数	男	女	職業別								
				農業	商業	工業	医師	会社員	僧侶	無職	その他	公務員
総数	80	38	42	4	2		1	13	1	41	16	2
石動	18	8	10		1		1	2		11	3	
南谷	4	3	1	1						3		
埴生	7	6	1					4		3		
宮島	2	1	1							2		
子撫	3	1	2							2	1	
荒川	3	1	2	1							2	
正得	3	1	2							3		
若林	3	3								2	1	
松沢	4		4					1		3		
北蟹谷	4	3	1					1	1	1		1
藪波	5	3	2	1				1		2		1
東蟹谷	3	1	2					1			2	
津沢	8	5	3					2		4	2	
水島	4	2	2	1	1					1	1	
主任児童委員	9		9					1		4	4	

資料：社会福祉課

生活保護世帯数・人員の推移(人数)

年度	区分	被保護世帯数	被保護人員	保護率(%)
22		53	63	1.84
23		55	66	1.96
24		53	62	2.07
25		54	62	2.02
26		47	53	1.83
27		43	50	1.76
28		43	50	1.66
29		50	58	1.90

資料：社会福祉課

注 世帯数・人員数は、3月31日現在の数値とする。

生活保護費の推移

区分 年度別	保護費総額		生活扶助		住宅扶助		教育扶助		医療扶助		介護扶助		その他の扶助	施設事務費及び委託事務費
	金額 (千円)	1箇月平均額 (円)	金額 (千円)	1箇月平均額 (円)	金額 (千円)	1箇月平均額 (円)	金額 (千円)	1箇月平均額 (円)	全額 (千円)	1箇月平均額 (円)	全額 (千円)	1箇月平均額 (円)		
22	103,200	8,600,000	31,394	2,616,167	5,531	460,917	211	17,583	57,495	4,791,250	979	81,583	471	7,119
23	96,835	8,069,583	30,065	2,505,417	5,020	418,333	18	1,500	52,352	4,362,667	2,116	176,333	475	7,052
24	104,927	8,743,917	30,952	2,579,333	5,009	417,417	336	28,000	58,818	4,901,500	2,285	190,417	364	7,163
25	96,588	8,049,000	28,109	2,342,417	5,317	443,083	212	17,667	51,440	4,286,667	2,100	175,000	224	9,186
26	71,728	5,977,333	25,203	2,100,250	4,666	388,833	113	9,417	30,342	2,528,500	1,851	154,250	19	9,534
27	75,839	6,319,917	22,936	1,911,333	4,894	407,833	114	9,500	36,254	3,021,167	1,293	107,750	127	10,221
28	70,771	5,897,583	19,485	1,623,750	5,112	426,000	261	21,750	36,695	3,057,917	1,336	111,333	32	7,849
29	92,180	7,681,667	22,095	1,841,250	5,268	439,000	243	20,250	53,851	4,487,583	1,614	134,500	170	8,939

資料：社会福祉課

年齢別保育児童数

平成30年10月1日現在

施設名	定員	児童数				保育士等数	
		総数	3歳児未満	3歳児	4歳児以上		
公立	埴生	80	47	18	9	20	10
	松沢	88	86	29	17	40	15
	北蟹谷	35	15	4	4	7	5
	水島	45	37	11	6	20	7
	藪波	90	69	23	15	31	12
	東蟹谷	40	34	12	4	18	8
	正得	70	51	23	14	14	9
	荒川	80	54	23	11	20	9
	若林	40	25	10	4	11	5
	石動きらり こども園	120	76	28	13	35	18
私立	石保青葉 保育園	125	150	65	28	57	23
	石動西 こども園	155	168	73	38	57	27
	津こども 園	140	162	65	26	71	26
計	1,108	974	384	189	401	174	

資料：こども課

し尿処理状況

年度	1日 処理能力 (k l)	し尿収集量 (k l)			浄化槽設置 台数 (基)
		総数	一般汲取	浄化槽汚泥	
18	104	6,860	3,325	3,535	4,099
19	104	7,240	2,931	4,309	3,726
20	104	7,651	2,773	4,878	4,041
21	104	6,904	2,672	4,232	3,922
22	104	6,881	2,648	4,233	3,720
23	104	6,807	2,486	4,321	3,667
24	104	6,633	2,182	4,451	3,597
25	104	6,375	2,052	4,323	3,200
26	104	6,168	1,823	4,345	3,616
27	104	5,957	1,573	4,384	3,432
28	104	5,493	1,371	4,122	3,532
29	104	5,520	1,370	4,150	3,499

資料：生活協働課

ごみ処理状況

年度	処理人口 (人) (各年度3月31日現在)	総搬入量 (t)				処 理 量 (t)				焼却灰 埋立量
		可燃ごみ	不燃ごみ	資源ごみ	計	焼却処理	再利用	埋立処理	計	
18	33,459	6,577	471	592	7,640	5,853	838	949	7,640	724
19	33,070	6,433	456	570	7,459	5,753	869	837	7,459	680
20	32,826	6,220	439	561	7,220	5,525	846	849	7,220	695
21	32,539	5,966	356	553	6,875	5,252	740	883	6,875	714
22	32,203	6,009	331	538	6,878	5,342	698	838	6,878	667
23	31,853	6,084	432	566	7,082	5,413	814	855	7,082	671
24	31,838	6,307	474	525	7,306	5,620	810	876	7,306	687
25	31,543	6,412	485	497	7,394	5,718	804	872	7,394	694
26	31,217	6,631	511	500	7,642	6,017	853	772	7,642	614
27	31,020	7,035	614	462	8,111	6,257	871	983	8,111	778
28	30,649	7,144	736	449	8,329	6,333	934	1,062	8,329	811
29	30,328	7,141	893	426	8,460	6,366	1,066	1,028	8,460	775

資料：生活協働課

医療関係従事者数

各年12月末 時点

年次	医師	歯 医 科 師	薬 劑 師	看 護 師 准 看 護 師	保 健 師	助 産 師	あんま マッサー ジ 指 圧 師 はり 師 きゅう 師	柔 道 整 復 師
14	61	19	46	329	14	3	8	21
16	55	17	46	351	15	6	5	21
18	56	18	47	365	14	0	-	-
20	52	17	44	364	18	3	6	21
22	53	18	42	380	18	1	9	22
24	53	18	54	389	19	0	7	16
26	57	17	51	395	21	1	8	16
28	51	17	39	396	22	0	8	15

※隔年調査

医療機関

各年12月末 時点

年次	病 院		一 般 診 療 所		歯 科 診 療 所		薬 局 数
	施 設 数	病 床 数	施 設 数	病 床 数	施 設 数	病 床 数	
19	7	691	16	-	12	-	7
20	6	650	18	19	12	-	7
21	6	650	16	19	12	-	7
22	6	650	19	19	12	-	7
23	6	650	18	19	11	-	10
24	6	650	18	19	11	-	9
25	6	644	17	19	11	-	9
26	6	644	17	19	11	-	10
27	6	644	18	19	11	-	9
28	6	644	17	19	11	-	9
29	6	644	18	19	11	-	9

資料：砺波厚生センター

主要死因別死亡者数

年次	総 計	結 核	悪 性 新 生 物	心 疾 患	高 血 圧 性 疾 患	脳 血 管 疾 患	肺 炎	肝 疾 患	老 衰	糖 尿 病	腎 全 全	不 慮 の 事 故	自 殺	そ の 他
19	395	-	108	42	3	74	52	2	3	5	6	18	11	71
20	400	-	119	53	7	40	50	2	6	8	10	25	10	70
21	376	1	116	59	1	54	37	1	3	3	6	14	9	72
22	377	-	141	46	1	42	44	4	12	4	8	10	7	58
23	408	1	121	64	4	46	43	4	8	5	7	18	10	77
24	445	1	114	57	5	55	62	8	5	7	15	18	10	88
25	405	1	115	76	4	49	46	3	6	3	3	11	9	79
26	454	1	131	57	1	56	53	2	19	6	13	19	11	85
27	404	-	136	53	4	38	59	3	12	4	9	17	4	65
28	404	-	101	80	2	40	50	6	16	3	6	20	6	74
29	424	1	124	69	8	34	33	6	19	3	7	13	6	101

資料：県厚生部医務課発行 人口動態統計（確定数）

予防接種の状況

年度	区分	ヒブ 感染症 (延) ※1	小児 肺炎球菌 感染症 (延) ※2	BCG (実)	DT (ジフテリア 破傷風 混合) (実)	DPT (百日せ きづつり 破傷風 混合) (延)	DPT-IPV (百日せ きづつり 破傷風 不活化ボ リオ混合) (延) ※3	IPV (不活化 ボリオ) (延) ※4	急性灰白 髄炎ボリオ (生ボリオ) (延)	B型肝炎 (延) ※8	水痘 (延) ※5	日本 脳炎 (延)	MR (麻しん風しん混合) (実)		子宮 頸がん 予防 (延) ※6	インフル エンザ (実)	高齢者の 肺炎球菌 感染症 (実) ※7
													1期	2期			
23	対象者	1,009	1,009	178	269	812			393			915	194	246	662	9,257	
	接種者	763	872	188	254	795			373			1,033	203	242	1,526	4,982	
24	対象者	430	570	203	285	663	216	758	178			1,563	197	245	275	9,631	
	接種者	806	807	187	254	696	137	644	142			1,526	196	235	383	4,893	
25	対象者	719	719	196	263	206	617	337				1,703	203	195	402	9,901	
	接種者	810	784	153	226	242	568	263				1,198	184	188	28	5,176	
26	対象者	644	644	170	276	100	633	147			858	1,381	188	185	402	10,127	2,278
	接種者	732	719	173	261	59	687	91			416	1,036	222	214	5	5,290	1,161
27	対象者	709	709	176	248	48	687	76			362	1,442	181	204	399	10,283	2,261
	接種者	786	786	222	223	0	819	10			401	782	173	199	0	5,388	978
28	対象者	786	786	193	250	10	806	38		400	440	786	220	205	342	10,918	2,375
	接種者	778	777	192	220	0	767	4		323	371	822	204	195	0	5,639	1,126
29	対象者	691	691	170	246	0	698	26		516	350	641	175	210	378	10,523	2,526
	接種者	682	687	168	224	0	691	3		512	360	934	193	204	0	5,515	1,089

※1※2※5 平成23年1月～ワクチン接種費用助成開始(平成25年4月～法改正により、定期予防接種となる)

※3※4 法改正により、平成24年度から急性灰白髄炎ボリオに代わり、IPVワクチン及びDPT-IPVワクチン導入

※5※7 法改正により、平成26年10月～水痘ワクチン、高齢者の肺炎球菌感染症定期接種開始

※6 平成25年6月～積極的接種勧奨の見合わせ措置

※8 法改正により、平成28年10月～B型肝炎ワクチンの定期接種開始

資料：健康福祉課

消防施設

平成30年4月1日現在

施設別	配置別		計
	消	防 団	
普通消防ポンプ自動車	18		18
救助資機材搭載型車両	2		2
小型動力ポンプ	15		15
その他（指揮広報車）	1		1

区 分	消 火 栓		防 火 水 槽	
	地 上 式	地 下 式	40m ³ 未満	40m ³ 以上
総 数	0	533	9	244

資料：小矢部市消防年報

災害発生状況

各年12月31日現在

区分 年次別	火災件数 ()内は建物	建物焼損面積(m ²)		損害額 ()内は建物 (千円)	一件当りの 建物焼損床面積 (m ²)	一件当りの 建物損害額 (千円)
		床面積	表面積			
22	8 (3)	178	-	15,790 (9,215)	59.3	3,072
23	4 -	-	-	3,201	-	-
24	12 (9)	633	-	31,095 (28,176)	70.3	3,131
25	10 (9)	2,122	356	58,903 (58,809)	235.8	6,534
26	7 (2)	19	0	5,792 (547)	9.5	274
27	7 (6)	575	-	32,199 (10,329)	95.8	1,722
28	5 (4)	1,030	11	48,387 (47,927)	257.5	11,982
29	2 (1)	591	-	60,878 (54,395)	591	54,395
30	3 (1)	1		202 (102)	1	102

資料：小矢部市消防年報（H22年）、砺波地域消防組合統計（H23年～）

過去4年間の出火原因

平成27年		平成28年		平成29年		平成30年	
布団の一部が、つけたままの電気ストーブにかかり、煙が出た状態の布団を丸めてベッドに置いたことにより、無煙燃焼を継続し、ベッドに延焼したものの。	1	薪ストーブ煙突の輻射熱による伝導加熱と判定する。	1	発火源、経過ともに不明。着火物にあつては薪と推定される。	1	大型トラック両後輪のブレーキの引きずりによりホイールが過熱しタイヤから出火して延焼したものの。	1
石油ファンヒーター内の灯油タンク部分にあるキャップの不完全な締め付けによって灯油が漏れ出したこと出火し、周囲にあったベッドの敷毛布に着火したものの。	1	使用中の反射式石油ストーブに石油ファンヒーターの灯油をこぼしたものと推定される。	1	シリンダブロックの破損箇所より漏れ飛散したエンジンオイルが、排気装置の一部である触媒に付着し、着火したものと断定。	1	フライパンに調理油を入れコンロを点火してその場を離れたため調理油が過熱し出火したものの。	1
扇風機の電源コードが劣化し易い環境下で継続通電状態により被覆の劣化が進み、短絡し、周囲の埃や紙類に着火したものの。	1	ブレーキフルードの配管から漏れ出したブレーキフルードがエキゾーストマニホールド遮熱板にかかり、加熱された可燃性ガスになり燃焼に至ったと推定される。	1			ゴミを焼却中、誤って転倒したことにより着衣に着火したものの。	1
はだか火の取扱い不注意の疑い。	1	電源コードの絶縁不良により漏電、短絡し付近の紙類に引火したものと推定される。	1				
アーク溶接の火花及び輻射熱が下地材、ベニヤ板等に着火した疑い。	1	電気配線の絶縁不良による短絡と推定される。	1				
焼却炉の火種がホームタンクから流出した灯油に引火したものの。	1						
不明・調査中	1						
年間件数	7	年間件数	5	年間件数	2	年間件数	3

資料：砺波地域消防組合統計

救急活動状況

各年12月31日現在

年次	出動数	火災事故	風水害 水難事故	交通事故	労働災害事故	運動競技事故	一般負傷	加害事故	自損事故	急病	その他
23	1,005	1	1	105	10	7	153	1	9	603	115
24	1,027	2	5	107	14	7	177	1	8	587	119
25	1,099	5	2	125	12	11	197	4	12	600	131
26	1,021	3		97	17	3	148	2	8	621	122
27	1,001	6		99	13	5	143	2	9	605	119
28	980	5	3	76	7	4	155		8	596	126
29	1,093	1	4	92	22	5	169	1	6	659	134
30	1,106	2	2	71	18	4	178	2	6	699	124

資料：砺波地域消防組合統計

路線別交通事故発生状況

各年12月31日現在

年次	総数	国道8号	国道359号	国道471号	県道	市道	その他
21	125	16	14	24	38	28	5
22	132	23	15	14	45	30	5
23	120	21	10	17	46	21	5
24	107	14	11	12	43	23	4
25	108	14	7	14	49	20	4
26	100	15	8	14	36	20	7
27	111	21	6	11	35	27	11
28	87	18	5	14	32	10	8
29	85	25	7	9	26	8	10
30	62	19	6	4	24	6	3

資料：小矢部警察署

月別交通事故発生件数

各年12月31日現在

年次	総数	1月	2月	3月	4月	5月	6月	7月	8月	9月	10月	11月	12月
21	125	14	7	11	14	9	6	4	8	6	11	18	17
22	132	9	12	20	6	8	12	5	6	7	9	25	13
23	120	12	9	6	14	9	11	8	11	10	3	18	9
24	107	6	7	7	7	10	8	7	13	9	10	7	16
25	108	12	8	11	7	7	5	5	9	4	8	13	19
26	100	11	7	10	10	6	6	9	8	7	7	9	10
27	111	14	5	14	6	6	11	11	11	8	8	7	10
28	87	9	6	5	10	5	5	9	12	8	3	10	5
29	85	7	10	2	8	4	9	10	1	6	6	11	11
30	62	10	9	1	3	5	3	3	-	2	11	7	8

資料：小矢部警察署

交通事故等の推移

各年12月31日現在

年次別	件数	死者	負傷者	運転免許人口
22	132	1	156	22,559
23	120	2	139	22,463
24	107	1	124	22,297
25	108	2	125	22,288
26	100	3	117	22,213
27	111	2	136	22,160
28	87	-	102	22,013
29	85	3	114	21,858
30	62	1	78	21,586

運転免許人口は各年3月末日現在

資料：小矢部警察署

原因別交通事故発生件数

各年12月31日現在

	総数	速度	飲酒	過労	信号	一停	右左折	追越し	歩妨	踏切	安全運転義務違反等	その他
22	132	0	0	0	5	5	0	1	0	0	117	4
23	120	4	0	0	4	5	0	0	2	0	98	7
24	107	2	0	0	11	4	1	2	2	0	83	2
25	108	1	0	0	2	6	2	0	0	0	95	2
26	100	3	1	0	2	7	3	0	1	0	82	1
27	111	1	1	0	6	5	3	1	0	0	90	1
28	87	1	1	0	2	9	1	0	2	0	70	1
29	85	1	1	2	6	6	6	2	3	0	56	2
30	62	2	0	2	2	9	4	0	5	0	36	2

資料：小矢部警察署

罪種別刑法犯発生および検挙数

各年12月31日現在

区分 年次	総数			凶悪犯		粗暴犯		窃盗犯		知能犯		風俗犯		その他	
	認知 件数	検挙 件数	検挙 率	認知 件数	検挙 件数	認知 件数	検挙 件数	認知 件数	検挙 件数	認知 件数	検挙 件数	認知 件数	検挙 件数	認知 件数	検挙 件数
22	99	37	37.4	0	0	4	4	74	25	4	2	0	0	17	6
23	80	19	23.8	0	0	7	6	57	9	5	1	0	0	11	3
24	83	32	38.6	0	0	6	6	63	24	4	1	0	0	10	3
25	68	34	50.0	0	0	3	4	59	23	2	5	0	0	4	2
26	73	30	41.0	0	0	2	3	62	23	4	2	0	0	5	2
27	92	28	30.4	0	0	4	4	72	21	5	1	0	0	11	2
28	95	61	64.2	0	0	4	4	75	45	6	5	0	0	10	7
29	79	49	62.0	0	0	13	16	48	22	5	4	0	0	13	7
30	80	72	90.0	0	0	8	8	60	52	5	8	0	0	7	4

資料：小矢部警察署

公害苦情受理件数

(1) 種類別苦情受理件数

各年3月31日現在

区分 \ 年次	18	19	20	21	22	23	24	25	26	27	28	29
大 気 汚 染	8	7	10	8	3	0	0	1	0	0	0	0
水 質 汚 濁	14	24	10	14	4	3	1	1	5	8	7	11
騒 音 ・ 振 動	3	1	5	0	1	0	0	0	0	0	0	0
悪 臭	1	3	6	4	0	0	0	0	0	0	0	0
その他(不法投棄等)	31	28	19	30	20	28	19	12	14	28	21	14
合 計	57	63	50	56	28	31	20	14	19	36	28	25

(2) 発生源別苦情受理件数

各年3月31日現在

区分 \ 年次	18	19	20	21	22	23	24	25	26	27	28	29
工 場	6	7	9	8	1	1						1
建 築 土 木 工 事	1	2	4	1			1	1	2		2	
道 路 工 事												1
交 通 機 関	1	2	2	1	1	1			1	6	5	
牧 畜 ・ 養 豚 ・ 養 鶏 場			1		2							1
下 水 ・ 清 掃 事 業												
娯 楽 ・ 遊 興 ・ ス ポ ー ツ 施 設												
鉱 業 施 設 ・ 採 石 場												
商 店 ・ 飲 食 店			1	1	1	1						
事 務 所	1		1				1					
そ の 他	43	46	13	39	18	22	17	1	1	1	1	15
不 明	5	6	19	6	5	6	1	12	15	29	20	7
合 計	57	63	50	56	28	31	20	14	19	36	28	25

資料：生活協働課

幼稚園別園児数、学級数及び教職員数

平成30年5月1日現在

幼稚園名	園児数				学級数	教職員数
	総数	3歳	4歳	5歳		
市立石動幼稚園	0	0	0	0	0	0

資料:こども課

小学校別児童数、学級数及び職員数

平成30年5月1日現在

学校名	学年別児童数								学級数	教員数	職員数
	総数	1年	2年	3年	4年	5年	6年	特支			
総数	1,262	201	199	199	215	185	230	33	57	93	5
石動小学校	373	58	50	65	66	49	71	14	14	26	1
大谷小学校	352	57	54	57	63	51	62	8	15	24	1
東部小学校	100	16	18	8	20	16	21	1	7	11	1
蟹谷小学校	187	32	32	27	30	27	34	5	8	14	1
津沢小学校	250	38	45	42	36	42	42	5	13	18	1

資料:教育総務課

中学校別生徒数、学級数及び教職員数

平成30年5月1日現在

学校名	学年別生徒数					学級数	教員数	職員数
	総数	1年	2年	3年	特支			
総数	725	232	239	241	13	31	67	4
石動中学校	297	99	96	97	5	11	24	1
大谷中学校	190	56	66	66	2	7	15	1
津沢中学校	124	37	43	43	1	7	14	1
蟹谷中学校	114	40	34	35	5	6	14	1

資料:教育総務課

児童生徒体位平均値

平成30年5月1日

区 分			男 子		女 子		
			身 長 (cm)	体 重 (kg)	身 長 (cm)	体 重 (kg)	
小学校児童	1年	市	116.5	21.8	115.8	20.9	
		県	116.6	21.5	115.8	21.1	
	2年	市	123.0	25.4	121.3	22.9	
		県	122.7	24.3	121.7	23.6	
	3年	市	129.5	28.4	126.1	26.1	
		県	128.5	27.5	127.8	26.9	
	4年	市	133.1	30.9	134.3	30.4	
		県	133.9	30.9	133.9	30.2	
	5年	市	138.4	33.5	141.7	34.8	
		県	139.4	34.5	140.5	34.3	
	6年	市	144.0	37.8	146.8	38.5	
		県	145.7	38.7	147.1	39.1	
	中学校生徒	1年	市	152.8	42.9	151.7	44.5
			県	153.5	44.6	152.3	43.8
2年		市	160.8	49.8	155.4	47.4	
		県	161.0	49.6	155.6	47.6	
3年		市	165.4	53.7	157.5	50.7	
		県	166.1	54.8	157.0	50.1	

資料：学校保健統計

公民館関係職員

平成30年4月1日現在

地区館	館長	主事	指導員
15(2)	15	14	14

資料；教育委員会

() は兼務者, 併設

社会教育団体

平成30年4月1日現在

団体名	単位団体数	会員数
小矢部市連合婦人会	1	552
小矢部市公民館連絡協議会	15	48
小矢部市少年補導員連絡協議会	1	36
青少年育成小矢部市民会議	1	36
ボーイスカウト小矢部団協議会	1	55
ガールスカウト富山県第31団	1	101
小矢部市PTA連絡協議会	9	1,794
小矢部市芸術文化連盟	24	862
小矢部市スポーツ少年団	29	479
富山県青少年育成県民運動推進指導員小矢部連絡会	1	6
公益財団法人小矢部市体育協会	32	競技団体等
	18	地区団体

資料；生涯学習文化課・スポーツ課

スポーツ推進委員

平成30年4月1日現在

総 数	内 訳	
	男 子	女 子
45名	23 名	22 名

資料：スポーツ課

体育施設利用状況

(単位:人)

施設名	年 度	24	25	26	27	28	29
	市 民 プ ー ル		8,910	12,173	12,466	8,849	9,167
武 道 館		12,906	12,009	13,103	11,594	10,745	10,256
陸 上 競 技 場		15,791	14,682	13,376	13,689	11,531	13,784
野 球 場		10,847	10,732	12,707	8,804	8,739	7,183
テ ニ ス 場		10,277	10,959	9,792	11,734	12,043	11,343
ホ ッ ケ ー 場		18,823	18,528	15,546	21,502	15,298	15,779
文化スポーツセンター		27,655	29,721	26,805	30,319	32,781	32,079
屋内スポーツセンター		8,373	8,381	8,459	6,864	6,744	8,847
藪波スポーツセンター		24,012	15,497	14,563	17,053	10,064	12,280
水島スポーツセンター		4,059	6,607	6,673	7,890	6,595	8,082
北蟹谷スポーツセンター		4,488	6,145	5,297	4,753	4,938	5,624
夜間照明施設(件数)		614	577	496	556	498	482
学校開放施設(体育館)日数		2,058	1,964	1,796	2,054	2,026	2,120
学校開放施設(体育館)人数		33,839	38,647	35,313	37,004	35,901	41,323

資料：スポーツ課

市文化財一覧

平成30年3月末現在

指定別	種別	名称	所在地	管理者	指定年月日	説明
国重文	建造物	護国八幡宮	埴生	護国八幡宮	T. 13. 4. 15	本社は木曾義仲が平家追討を祈願した社で、埴生八幡宮とよばれる。慶長5年（1600年）から正保3年（1646年）にかけて加賀藩主によって建てられ、本殿は桃山時代の様式を伝える。
国史跡	史跡	加越国境城跡群及び道（松根城跡）	内山	市・個人	H27. 10. 7	金沢市との境界に位置する山城跡。金沢市の桐山城跡、両城を結ぶ道の小原越とともに指定。加賀・越中を舞台とする前田方と佐々方の攻防や街道と城跡の関係を考える上で重要な遺構群である。
国登録	建造物	旧宮島村役場	芹川	個人	H13. 10. 12	大正15年に旧宮島村役場として建てられた洋風建築物。昭和61年に現在の場所に移築された。
国登録	建造物	旧大谷家住宅主屋	水落	小矢部市	H26. 3. 26	名誉市民の大谷米太郎・竹次郎兄弟の生誕地に、1935年（昭和10）に米太郎氏が立て直した住宅。砺波地方に多く見られる瓦屋根切妻妻入りの「アズマダチ」という農家建築様式でつくられている。
国登録	建造物	旧大谷家住宅納屋	水落	小矢部市	H26. 3. 26	
国登録	建造物	旧大谷家住宅風呂番	水落	小矢部市	H26. 3. 26	
国登録	建造物	旧大谷家住宅灰小屋	水落	小矢部市	H26. 3. 26	
国登録	建造物	旧大谷家住宅作業納屋	水落	小矢部市	H26. 3. 26	
国登録	建造物	旧大谷家住宅表門	水落	小矢部市	H26. 3. 26	
国登録	建造物	旧大谷家住宅宅塀	水落	小矢部市	H26. 3. 26	
県文	建造物	浅地神明社本殿	浅地	浅地神明社	S. 40. 1. 1	室町時代の様式を伝え、木造神明造としては県内でも古い建造物である。
県文	彫刻	木造阿弥陀如来立像	新富町	聖泉寺	S. 40. 1. 1	身丈83cm、杉材一木造。鎌倉時代の作であるが、平安時代末期の様式を伝える。
県文	彫刻	木造男神坐像	埴生	護国八幡宮	S. 43. 3. 19	応神天皇像、仲哀天皇像と伝えられており、それぞれ身丈45.5cm、34.8cm。檜材一木造で鎌倉時代の作。

指定別	種別	名称	所在地	管理者	指定年月日	説明
県文	彫刻	木造阿弥陀如来立像	西島	光西寺	S. 44. 10. 2	身丈65.5cm、桜材一木造で鎌倉時代の作。
県文	彫刻	銅造阿弥陀如来坐像	埴生	医王院	S. 44. 10. 2	身丈8cm、平安時代の作。
県文	彫刻	木造僧形八幡神坐像	埴生	医王院	S. 44. 10. 2	身丈41cm、檜材一木造。鎌倉時代の作。
県文	彫刻	木造僧形神坐像	杉谷内	日吉社	S. 45. 3. 2	一体は僧形をしており、身丈27cm、檜材一木造で鎌倉時代の作。もう一体は地藏菩薩と思われ、身丈47cm、桂材一木造で南北朝時代の作。
県文	工芸品	刀銘 宇多国宗 天文六年二月 日	西福町	神明宮	S. 42. 3. 25	長さ69.4cm、室町時代の作。
県文	古文書	埴生護国八幡宮文書	埴生	護国八幡宮	S. 40. 10. 1	木曾義仲戦勝祈願文、加賀藩前田家関係文書、佐々成政社領寄進状など45点。
県文	史跡	宮永十左衛門の墓	下川崎	小矢部市	S. 40. 10. 1	江戸時代の農学者・随筆家で、正運と号す。教養が高く、「私家農業談」や紀行文「春の山路」等を著した。
県文	史跡	若宮古墳	埴生	小矢部市	H. 5. 4. 9	全長約50mの前方後円墳で、築造は6世紀初頭と考えられている。埴輪を有する現存の古墳としては県内唯一である。
県文	天然記念物	宮島峡一の滝とおうけつ群	名ヶ滝	小矢部市	S. 40. 1. 1	高さ約3mから川幅いっばいに流水が落下する様は小ナイアガラの観がある。長年の土質と水作用により岩盤におう穴ができ、学術的にも貴重である。
県文	天然記念物	興法寺のハッチョウトンボとその発生地 附興法寺のトンボ類の群生地	興法寺	小矢部市	S. 46. 11. 18	体長約2cmの日本で最も小さなトンボで、東南アジアに広く分布し、日本では九州、四国、本州に散点状に生息地が知られている。飛距離が短く、生息地の環境が変わると絶滅しやすい。
市文	建造物	乗永寺鐘楼堂	島	乗永寺	S. 63. 6. 20	もと城端別院善徳寺にあったものを移築。臺股に鶴丸紋がある。
市文	建造物	為盛塚五輪塔	松永	小矢部市	H. 26. 4. 30	もとは城山町にあった鎌倉時代の13世紀代の製作と推定される石塔。俱利伽羅合戦にて戦死した平為盛の供養のため製作されたとの伝承がある。
市文	絵画	前田利秀画像	八和町	本行寺	S. 40. 3. 16	今石動城主であり、石動町開祖の前田利秀公の肖像画。
市文	絵画	越中国四郡絵図	埴生	小矢部市	S. 44. 9. 20	江戸時代初期に描かれたものと考えられており、県内で最古級の越中絵図である。

指定別	種別	名称	所在地	管理者	指定年月日	説明
市文	絵画	今石動御旅屋絵図	埴生	小矢部市	S. 50. 2. 5	今石動御旅屋の様子を伝える貴重な絵図。
市文	彫刻	鼓ヶ滝露天磨崖仏	矢波	矢波地区	S. 44. 9. 20	高さ3m、幅5mの岩壁に彫られている五体の磨崖仏。江戸時代の作と考えられている。
市文	彫刻	木造虚空蔵菩薩坐像	新富町	聖泉寺	S. 44. 9. 20	身丈27.5cm、膝幅19.5cmで室町時代の作。
市文	彫刻	医王院仁王像	埴生	医王院	S. 63. 6. 20	木造。鎌倉時代～室町時代の作と考えられている。
市文	彫刻	医王院十王像	埴生	医王院	S. 63. 6. 20	木造。慶長17年(1612年)及び寛永7年(1630年)の作。十王の他に司令・司録像も含む。
市文	工芸品	白漆俳諧奉納額	八和町	本行寺	S. 40. 3. 16	幅約2mの額で、寛政12年(1800年)に城端の俳人達が奉納した色漆塗の短冊に書いた俳句を張り付けたもの。額縁にオランダ語が書きめぐらされている。
市文	工芸品	渡辺家の古面	峠	個人	S. 42. 3. 8	十村役を勤めた渡辺家に伝わる三つの古面で、尉(じょう)の面は室町時代初期の作、べし見(べしみ)の面は室町時代末期の作、鬼女の面は江戸時代の作である。
市文	古文書	加茂家の古文書	水島	個人	S. 40. 3. 16	加賀藩鳥見役を勤めた旧家加茂家に伝わる文書で、鷹狩りの様子やトキの記録等が記されている。たいへん貴重な資料。
市文	考古資料	乗永寺五輪塔	島	乗永寺	H. 3. 8. 27	鎌倉～南北朝時代の作(2基)。
市文	考古資料	桜町遺跡出土品	埴生	小矢部市	H19. 11. 1	国道8号バイパスの建設に先立ち昭和55年から平成15年まで実施された発掘調査により出土したもの。縄文土器など1,600点。
市文	考古資料	若宮古墳出土品	埴生	小矢部市	H19. 11. 1	若宮古墳の範囲確認、公園整備に伴う調査等により出土したもの。鉄製大刀など17点。
市文	歴史資料	沼田太郎右衛門高信碑	蓑輪	個人	H. 6. 9. 26	享保18年(1733年)10月16日に建てられたもので、本格的な石碑としては県内最古級である。
市文	歴史資料	銅製仏具と珠洲収納壺	北一	個人	H19. 11. 1	大正5年、北一地内の畑から発見された。珠洲焼壺の中に銅製の仏具4点が納められていた。
市文	有形民俗文化財	石動の曳山	石動町他	当該町内会	S. 55. 8. 1	毎年4月23・24日の愛宕神社の春祭りに曳き回される11基の勇壮な花山車。

指定別	種別	名称	所在地	管理者	指定年月日	説明
市文	有形民俗文化財	石動の歌舞伎山	今石勤町	川原町内会	S. 63. 6. 20	宝暦年間の作。舞台上で子供歌舞伎を演じた。
市文	無形民俗文化財	源氏太鼓	下後亟	源氏太鼓保存会	S. 40. 3. 16	俱利伽羅源平合戦で勝利した木曾義仲方の蟹谷次郎らが、戦勝を祝して太鼓を打ち鳴らしたことに始まる。
市文	無形民俗文化財	酒とり祭	下後亟	酒とり祭保存会	S. 40. 3. 16	村の厄男が禪一つで神官から御神酒を杓や椀で受け取り、参拝者・見物人にふるまうという、300年以上も昔から伝えられている、全国的にも珍しい奇祭。
市文	無形民俗文化財	願念坊踊	綾子	願念坊踊保存会	S. 40. 3. 16	石山合戦の際、講和成立に喜んだ門信徒が法衣のまま踊ったことに始まり、一揆に参加した人々が帰郷し伝えたもの。
市文	無形民俗文化財	護国八幡宮 宮めぐりの神事	埴生	護国八幡宮	S. 52. 10. 19	俱利伽羅源平合戦で大勝した木曾義仲のお礼参りを模して江戸時代から伝えられる神事。
市文	無形民俗文化財	津沢夜高あんどん祭	津沢	津沢夜高行燈保存会	H. 29. 9. 28	毎年6月第1金曜日と土曜日に行われる祭りで、五穀豊穰、豊年満作を願う「田祭り」の行事として行われていたもの。大行燈は、行燈同士をぶつけ、壊し合う。
市文	史跡	前田利秀の墓	八和町	本行寺	S. 40. 3. 16	今石勤城主であり、石動町開祖の前田利秀公の墓。
市文	史跡	木槿塚	城山町 (城山公園)	小矢部市	S. 40. 3. 16	芭蕉の句が刻まれている。
市文	史跡	獅子庵跡	観音町	観音寺	S. 40. 3. 16	芭蕉十哲の一人、各務支考が砺波地方に滞在した際に建てた草庵跡。
市文	史跡	砺波山古跡	埴生	小矢部市	S. 40. 3. 16	源平俱利伽羅合戦の地で、多くの言い伝えが残っている。
市文	史跡	阿曾三右衛門供養碑	津沢	個人	S. 40. 3. 16	津沢町の開祖である阿曾三右衛門の碑。
市文	史跡	前田秀継夫妻の墓	矢波	個人	S. 40. 3. 16	津幡城、今石勤城、木舟城を支配していた前田利家の弟秀継が大地震で圧死し、曹洞宗の高徳寺に葬られたもの。
市文	史跡	阿曾三右衛門墓	津沢	津沢地区	S. 40. 3. 16	津沢町の開祖である阿曾三右衛門の墓。
市文	史跡	竹亭焼窯跡	埴生	個人	S. 40. 3. 16	十村・山廻役等、加賀藩の公職を勤めた旧家太田家が三代にわたり邸内で陶器を作った際の窯跡。埴生焼として知られている。
市文	史跡	勝興寺 安養寺御坊跡	末友	小矢部市	S. 44. 5. 22	現在の伏木勝興寺の跡。

指定別	種別	名称	所在地	管理者	指定年月日	説明
市文	史跡	宮永良蔵の碑	下川崎	小矢部市	S. 46. 10. 23	宮永十左衛門の曾孫で、明治維新の際に討幕派として活動した。
市文	史跡	一乗寺城跡	八講田	小矢部市	S. 52. 9. 12	標高277mの杵山にある戦国時代の山城跡。
市文	史跡	関野1号墳	蓮沼	石黒煉瓦工業(株)	S. 62. 7. 28	推定全長65mの前方後円墳で4世紀前半に築かれたものと考えられる。
市文	史跡	今石動城跡	桜町 上野本 城山町	個人 小矢部市	H. 22. 3. 31	標高187mの城山の山頂部に築かれた近世最初頭の山城跡
市文	天然記念物	下屋敷の大いちい	下屋敷	個人	S. 44. 9. 20	幹囲1.34m、枝は東西に15m、南北に11mに広がり、樹齢約200年と推定されている。
市文	天然記念物	岩抱きのけやき	了輪	了輪地区	S. 44. 9. 20	樹高約10m、幹囲3.6mで、大岩を抱くようにして生えている珍しいけやき。
市文	天然記念物	宮島の大杉	別所滝	別所滝地区	S. 40. 3. 16	樹齢約750年と推定される巨樹。
市文	天然記念物	ぶな・うらじろがしの混生林	白谷	白谷地区	S. 40. 3. 16	標高120mの小高い丘に、寒地系の「ぶな」と暖地系の「うらじろがし」が混成するきわめて珍しい林。
市文	天然記念物	ぶなの天然林	埴生	小矢部市	S. 40. 3. 16	高山植物である「ぶな」が250m程の低所に自生している珍しい林。
市文	天然記念物	大清水のあしつき	白谷	小矢部市	S. 44. 5. 22	「あしつき」は万葉集にも登場する寒天状の丸い濃緑色の藻で、清廉な水が湧き出る池で自生する。
市文	天然記念物	日吉社の大杉	杉谷内	杉谷内地区	S. 45. 3. 19	日吉社境内にある4本の立山杉で、樹齢は約400年である。
市文	天然記念物	末友のハッチョウトンボと生息地	末友	個人	S. 56. 9. 8	体長約2cmの日本で最も小さなトンボで、東南アジアに広く分布し、日本では九州、四国本州に散点状に生息地が知られている。飛距離が短く、生息地の環境が変わると絶滅しやすい。
市文	天然記念物	田川の貝化石	田川	田川地区	S. 63. 6. 20	カシパンウニの化石の他、約30種類の化石が知られている。
市文	無形文化財	雅楽	野寺	洽聲會	H. 10. 9. 29	雅楽は平安時代に完成された日本の最も古い古典音楽と舞の総称のことで、小矢部市には、1830年頃に末友村の西教寺住職が京都において教えを受け、帰郷後広められたものである。

資料：教育委員会

指定文化財件数一覽

平成30年3月末現在

種別	有形文化財								民俗文化財			記念物			無形文化財	計	建造物群保存地区	登録有形文化財		
	建造物	繪画	彫刻	工芸品	書跡・典籍 ・古文書	考古資料	歴史資料	有形民俗文化財	無形民俗文化財	史跡	名勝	天然記念物								
指定別																				
国	1												1					2		8
県	1		6	1	1								2			2		13		
市	2	3	4	2	1	3	2		5	13		9					1	47		
計	4	3	10	3	2	3	2		2	16		11				1	62		8	

資料：生涯学習文化課

宗派・教派別宗教法人

平成30年4月1日現在

総数	神				仏								キリスト教系	諸教系		
	道系				教系											
総数	総数	117	114	2	単立	75	17	40	7	3	2	2	1	3	2	1
	神社本庁	114	114	2	単立	75	17	40	7	3	2	2	1	3	2	1
195	総数	117	114	2	単立	75	17	40	7	3	2	2	1	3	2	1
	金光教	1			浄土真宗本願寺派											
	単立				真宗大谷派											
	単立				曹洞宗											
	単立				高野山真言宗											
	単立				浄土宗											
	単立				日蓮宗											
	単立				法華宗本門流											
	単立				単立											

資料：富山県文書総務課

小矢部市立図書館の利用状況

平成30年 3月31日現在

年度	個人貸出						団体貸出					
	貸出者数		貸出冊数		メルヘン文庫		団体		文庫		学校	
	総数	うち児童	総数	うち児童	巡回箇所数	貸出図書冊数	配本箇所数	貸出図書数	配本箇所数	貸出図書数	配本箇所数	貸出図書数
25	28,492	4,751	117,024	52,949	14	11,634	8	2,047	16	3,750	9	1,185
26	26,869	4,357	112,672	51,030	14	13,081	9	2,052	16	4,000	9	1,345
27	28,253	5,071	114,953	52,170	14	12,449	9	1,885	16	4,000	9	2,691
28	28,564	4,702	118,521	55,223	14	12,970	12	1,693	16	3,100	9	2,599
29	27,381	4,135	111,653	50,743	14	12,541	13	2,285	16	3,050	9	2,219

資料：市民図書館・おとぎの館図書室・津沢コミュニティプラザ図書コーナー

平成30年 3月31日現在

年度	相互貸借 図書数	予約 図書数	調査相談 回数	複写サービス 枚数	集会活動 回数	AV利用回数
25	1,132	13,473	730	2,147	176	1,859
26	1,134	9,519	1,156	2,609	185	1,749
27	1,467	11,135	1,177	2,476	179	1,426
28	1,577	11,565	1,145	1,852	194	1,555
29	1,599	12,328	915	2,089	210	1,376

資料：市民図書館・おとぎの館図書室・津沢コミュニティプラザ図書コーナー
平成26年度から調査相談回数にリクエストメール数を含める

市立図書館蔵書数

平成30年3月31日現在

分 類	市民図書館		おとぎの館	計
総 記	4,217	(123)	161	4,378
哲 学	3,555	(257)	165	3,720
歴 史	8,277	(465)	328	8,605
社 会 科 学	10,119	(621)	791	10,910
自 然 科 学	4,939	(379)	439	5,378
技 術	5,217	(998)	781	5,998
産 業	2,276	(177)	204	2,480
芸 術	8,157	(533)	1,079	9,236
言 語	1,211	(107)	103	1,314
文 学	14,179	(1,218)	601	14,780
小 説	25,072	(4,515)	982	26,054
郷 土 資 料	13,749	(568)	192	13,941
児 童 図 書	28,925	(2,978)	19,472	48,397
貸出文庫用図書（一般）	595	(0)	0	595
貸出文庫用図書（児童）	1,608	(0)	0	1,608
図書資料小計	132,096	(12,939)	25,298	157,394
視聴覚資料小計	1,713	(58)	656	2,369
総 計	133,809	(12,997)	25,954	159,763

※ （ ）は、うち津沢コミュニティプラザ図書コーナー

総合会館利用状況

施設名	第1会議室		第2会議室		第3会議室		和室		第4会議室		料理教室		大ホール		中会議室		体育館	
	利用回数	利用人員	利用回数	利用人員	利用回数	利用人員	利用回数	利用人員	利用回数	利用人員	利用回数	利用人員	利用回数	利用人員	利用回数	利用人員	個人利用人員	団体利用等人員
25	242	4,381	51	406	303	6,390	85	1,654	164	3,111	83	1,429	24	2,150	256	7,180	2,332	37,429
26	252	4,328	55	368	310	6,592	71	1,310	150	2,905	97	1,495	23	2,350	237	7,957	3,634	37,018
27	241	3,981	52	358	294	6,101	96	1,522	154	2,577	91	1,356	10	1,235	232	6,889	3,422	30,473
28	388	5,975	72	452	311	6,614	125	2,153	167	2,971	120	1,912	20	1,451	253	7,147	3,440	24,948
29	261	4,168	65	460	283	4,085	121	1,785	142	1,912	126	1,746	16	1,357	212	5,839	347	2,040

資料：生涯学習文化課

社会教育施設(集会施設)利用者数

(単位:人)

施設名 \ 年度	25	26	27	28	29
総合会館	26,701	27,305	24,019	28,675	21,352
石動コミュニティセンター	5,449	5,217	5,338	5,431	5,896
勤労青少年ホーム	5,135	4,106	4,229	2,234	1,661

社会教育施設(博物館、文化施設)入場者数

(単位:人)

施設名 \ 年度	25	26	27	28	29
小矢部市大谷博物館 (平成24、25年度は小矢部ふるさと博物館入場者数)	661	2,008	2,049	1,407	1,365
小矢部ふるさと歴史館	1,051	1,646	896	1,051	1,117
桜町JOMONパーク	3,039	3,229	2,911	3,131	2,649
クロスランドおやべ	405,581	410,399	446,345	435,600	435,194
アートハウスおやべ			22,139	27,915	23,515

資料：生涯学習文化課

クロスランドおやべ利用状況

年度	クロスランドセンター										交流広場	クロスラ ンドタワー	ダ・ベンチ・ テクノミュー ジウム	パター ゴルフ	オアシス ハウス
	メイン ホール	セレナ ホール	会議室	和室	スタジオ 1 2 3	楽 屋	その他								
18	151	101	183	160	509	221	108	25,640	4,929	4,912	40,570				
19	140	108	166	120	492	257	160	27,817	4,344	5,447	41,157				
20	139	96	172	139	505	213	160	29,006	3,560	5,402	44,240				
21	137	84	152	152	522	213	115	26,521	3,026	6,527	46,507				
22	136	100	168	149	522	249	103	25,647	2,835	5,140	40,415				
23	121	99	143	101	552	266	102	28,014	3,509	4,043	39,523				
24	132	115	185	86	582	291	127	31,028	3,793	3,752	41,109				
25	121	88	196	116	566	254	115	27,437	3,021	3,599	42,993				
26	135	97	147	92	507	259	130	26,820	2,755	3,600	46,217				
27	138	99	172	76	508	249	115	34,893	3,412	3,363	46,609				
28	127	102	173	69	458	258	92	32,837	3,309	2,683	49,071				
29	127	121	161	88	484	266	86	30,879	3,534	2,901	49,444				

資料：生涯学習文化課

サイクリングターミナル利用状況

年 度	宿 泊	休憩・研修室	自 転 車
	人	人	台
14	4,502	1,835	104
15	3,766	2,203	125
16	4,008	2,258	68
17	4,144	2,064	23
18	4,152	2,022	121
19	4,620	1,667	61
20	4,041	1,659	76
21	3,397	1,189	47
22	3,641	1,719	40
23	3,526	1,650	18
24	3,454	1,515	42
25	3,176	1,371	15
26	4,407	1,536	101
27	4,021	741	0
28	4,048	785	10
29	3,487	685	8

資料：企画政策課

津沢コミュニティプラザ会議室等利用状況

	24年度			25年度			26年度			27年度			28年度			29年度		
	回数	人数	稼働率	回数	人数	稼働率	回数	人数	稼働率	回数	人数	稼働率	回数	人数	稼働率	回数	人数	稼働率
ホール全面	71	6,075	19.8%	114	6,863	31.8%	138	7,355	38.4%	117	6,261	32.5%	108	8,358	30.1%	104	7,296	29.0%
ホールA面	190	2,618	52.9%	218	3,661	60.7%	229	4,249	63.8%	236	4,154	65.6%	211	3,865	58.8%	234	3,990	65.2%
ホールB面	416	4,426	115.9%	365	4,191	101.7%	350	4,423	97.5%	379	4,535	105.3%	369	4,560	102.8%	340	4,146	94.7%
控室1・2				170	1,508	47.4%	137	1,617	38.2%	190	2,582	52.8%	145	1,671	40.4%	154	1,534	42.9%
控室 1	134	632	37.3%	22	142	6.1%	29	185	8.1%	31	222	8.6%	11	44	3.1%	11	64	3.1%
控室 2	182	873	50.7%	45	283	12.5%	73	412	20.3%	61	422	16.9%	37	286	10.3%	24	148	6.7%
控室 3	23	87	6.4%	20	71	5.6%	20	68	5.6%	20	136	5.6%	14	117	3.9%	18	118	5.0%
調理実習室	58	730	16.2%	57	666	15.9%	64	856	17.8%	83	1,014	23.1%	69	819	19.2%	39	579	10.9%
会議室1・2				189	4,381	52.6%	211	3,846	58.8%	278	5,667	77.2%	294	6,101	81.9%	225	4,130	62.7%
会議室 1	253	2,456	70.5%	88	1,004	24.5%	69	797	19.2%	43	695	11.9%	20	234	5.6%	14	396	3.9%
会議室 2	341	3,242	95.0%	185	2,252	51.5%	182	2,603	50.7%	124	1,349	34.4%	130	1,332	36.2%	121	1,186	33.7%
会議室 3	290	2,338	80.8%	314	2,611	87.5%	344	2,903	95.8%	304	2,550	84.4%	291	2,454	81.1%	306	2,305	85.2%
和室1・2				117	1,335	32.6%	149	1,742	41.5%	189	2,402	52.5%	213	2,884	59.3%	186	1,986	51.8%
和室 1	143	983	39.8%	55	344	15.3%	56	345	15.6%	58	396	16.1%	51	339	14.2%	45	232	12.5%
和室 2	101	489	28.1%	25	160	7.0%	16	87	4.5%	19	109	5.3%	0	0	0.0%	3	18	0.8%
合 計	2,202	24,949		1,984	29,472		2,067	31,488		2,132	32,494		1,963	33,064		1,824	28,128	
	稼働日数	359 日		稼働日数	359 日		稼働日数	359 日		稼働日数	360 日		稼働日数	359 日		稼働日数	359 日	

※平成25年度より、控室1・2、会議室1・2、和室1・2を1室としての利用状況を掲載

資料：津沢コミュニティプラザ

平成30年12月31日現在

歴代市長

氏名	就任年月日	退任年月日
初代 住田立	昭和37年9月2日	昭和41年9月1日
2 桜井与蔵	昭和41年9月2日	昭和43年6月14日
3 住田立	昭和43年7月21日	昭和47年7月20日
4 松本正雄	昭和47年7月21日	昭和51年7月20日
5 //	昭和51年7月21日	昭和55年7月20日
6 //	昭和55年7月21日	昭和59年7月20日
7 //	昭和59年7月21日	昭和61年10月20日
8 大家啓一	昭和61年12月8日	平成2年12月6日
9 //	平成2年12月7日	平成6年12月6日
10 //	平成6年12月7日	平成10年12月6日
11 //	平成10年12月7日	平成14年12月6日
12 //	平成14年12月7日	平成18年12月6日
13 桜井森夫	平成18年12月7日	平成22年12月6日
14 //	平成22年12月7日	平成26年12月6日
15 //	平成26年12月7日	平成30年12月6日
16 //	平成30年12月7日	

歴代副市長(助役)

氏名	就任年月日	退任年月日
初代 荒木諒雄	昭和37年9月11日	昭和41年9月10日
2 松本宏	昭和41年10月6日	昭和45年10月5日
3 杉田友重	昭和45年11月16日	昭和47年7月31日
4 山内吉男	昭和49年11月11日	昭和53年11月10日
5 //	昭和53年11月11日	昭和57年11月10日
6 吉岡友則	昭和57年11月13日	昭和61年11月12日
7 石本幸雄	昭和62年4月1日	平成2年3月30日
8 //	平成2年4月2日	平成4年6月18日
9 向井俊久	平成4年7月1日	平成8年6月29日
10 //	平成8年7月1日	平成12年6月30日
11 //	平成12年7月1日	平成16年6月30日
12 松尾春郎	平成16年7月1日	平成18年8月10日
13 高嶋進一	平成18年12月25日	平成22年12月23日
14 //	平成22年12月25日	平成26年12月24日
15 //	平成26年12月25日	平成29年6月30日
15 竹田達文	平成29年7月1日	

* 平成19年4月1日から助役制から副市長制へ移行

歴代収入役

氏名	就任年月日	退任年月日
初代 片岡藤雄	昭和37年9月11日	昭和41年9月10日
2 //	昭和41年10月6日	昭和45年10月5日
3 宮田喜作	昭和45年11月16日	昭和47年7月31日
4 島崎優勝	昭和47年10月4日	昭和51年10月3日
5 渋谷武	昭和51年11月4日	昭和55年11月3日
6 吉岡友則	昭和56年1月20日	昭和57年11月12日
7 金谷勝美	昭和57年11月13日	昭和60年6月10日
8 山崎厚志	昭和60年6月17日	平成元年6月16日
9 //	平成元年6月17日	平成5年6月16日
10 //	平成5年6月17日	平成9年6月16日
11 山田弘義	平成9年6月17日	平成13年6月16日
12 //	平成13年6月17日	平成16年3月31日
13 楠公尚	平成16年4月1日	平成19年3月31日

* 平成19年4月1日から収入役制廃止

名誉市民

氏名	推挙年月日	備考
故 大谷米太郎	昭和 37年 10月 26日	明治 14年 7月 24日 生 昭和 43年 5月 15日 没
故 大谷竹次郎	昭和 37年 10月 26日	明治 28年 4月 27日 生 昭和 46年 11月 21日 没
故 大谷 勇	平成 24年 6月 22日	大正 9年 12月 9日 生 平成 24年 8月 6日 没

歴代市議会議長・副議長
議 長

歴代	氏名	在職期間	歴代	氏名	在職期間
初代	片山 弥一	昭37. 9. 11 ~ 昭39. 9. 11	28	中川 義男	平 2. 9. 6 ~ 平 3. 9. 9
2	齊田 実	昭39. 9. 11 ~ 昭41. 9. 1	29	前田 勝治	平 3. 9. 9 ~ 平 4. 9. 11
3	片山 弥一	昭41. 9. 16 ~ 昭42. 9. 16	30	栖原 明	平 4. 9. 11 ~ 平 5. 9. 8
4	渋谷 武	昭42. 9. 16 ~ 昭43. 9. 14	31	高沢 儀雄	平 5. 9. 8 ~ 平 6. 9. 1
5	中山 豊一	昭43. 9. 14 ~ 昭44. 9. 12	32	石尾 孝之	平 6. 9. 8 ~ 平 7. 9. 13
6	筱岡 六郎	昭44. 9. 12 ~ 昭45. 9. 1	33	松井 貞二	平 7. 9. 13 ~ 平 8. 9. 13
7	福島 清正	昭45. 9. 10 ~ 昭46. 9. 13	34	中川 義男	平 8. 9. 13 ~ 平 9. 9. 10
8	中西 一郎	昭46. 9. 13 ~ 昭47. 10. 3	35	野村 博司	平 9. 9. 10 ~ 平10. 9. 1
9	安田 芳信	昭47. 10. 3 ~ 昭48. 9. 3	36	宮西 佐作	平10. 9. 4 ~ 平11. 9. 6
10	義浦 文夫	昭48. 9. 3 ~ 昭49. 9. 1	37	前田 勝治	平11. 9. 6 ~ 平12. 9. 8
11	沼田 益太郎	昭49. 9. 3 ~ 昭50. 9. 11	38	白川 信夫	平12. 9. 8 ~ 平13. 9. 10
12	宮田 勇	昭50. 9. 11 ~ 昭51. 9. 13	39	西野 正一	平13. 9. 10 ~ 平14. 9. 1
13	白川 正男	昭51. 9. 13 ~ 昭52. 9. 16	40	中山 晃	平14. 9. 4 ~ 平15. 9. 3
14	高田 庄三	昭52. 9. 16 ~ 昭53. 9. 1	41	筱岡 貞郎	平15. 9. 3 ~ 平16. 9. 6
15・16	沼田 益太郎	昭53. 9. 4 ~ 昭55. 9. 10	42	石尾 太八	平16. 9. 6 ~ 平17. 9. 7
17	柴田 与四央	昭55. 9. 10 ~ 昭56. 9. 8	43	高橋 佐多史	平17. 9. 7 ~ 平18. 9. 1
18	筱岡 与次平	昭56. 9. 8 ~ 昭57. 9. 1	44	尾山 喜次	平18. 9. 6 ~ 平19. 9. 5
19・20	稗田 嘉雄	昭57. 9. 6 ~ 昭58. 12. 5	45	多田 勲	平19. 9. 5 ~ 平20. 9. 8
21	吉田 甚作	昭58. 12. 5 ~ 昭59. 12. 11	46	中西 正史	平20. 9. 8 ~ 平21. 9. 8
22	義浦 文夫	昭59. 12. 11 ~ 昭60. 9. 14	47	沼田 信良	平21. 9. 8 ~ 平22. 9. 1
23	石崎 正義	昭60. 9. 14 ~ 昭61. 9. 1	48	中村 重樹	平22. 9. 7 ~ 平26. 9. 1
24	高沢 儀雄	昭61. 9. 5 ~ 昭62. 9. 11	49	石田 義弘	平26. 9. 4 ~ 平28. 9. 5
25	富田 三則	昭62. 9. 11 ~ 昭63. 9. 12	50	中西 正史	平28. 9. 5 ~ 平30. 9. 1
26	石崎 正義	昭63. 9. 12 ~ 平元. 9. 11	51	福島 正力	平30. 9. 4 ~
27	石尾 孝之	平元. 9. 11 ~ 平 2. 9. 1			

副議長

歴代	氏名	在職期間	歴代	氏名	在職期間
初代	中山 源二	昭37. 9. 11 ~ 昭38. 9. 11	29	前田 勝治	平 2. 9. 6 ~ 平 3. 9. 9
2	武田 殖	昭38. 9. 11 ~ 昭39. 9. 11	30	栖原 明	平 3. 9. 9 ~ 平 4. 9. 11
3	筱岡 六郎	昭39. 9. 11 ~ 昭41. 9. 1	31	野村 博司	平 4. 9. 11 ~ 平 5. 9. 8
4	福島 清正	昭41. 9. 16 ~ 昭42. 9. 16	32	松井 貞二	平 5. 9. 8 ~ 平 6. 9. 1
5	安田 芳信	昭42. 9. 16 ~ 昭43. 9. 14	33	荒永 弘	平 6. 9. 8 ~ 平 7. 9. 13
6	胡麻島三喜雄	昭43. 9. 14 ~ 昭44. 9. 12	34	宮西 佐作	平 7. 9. 13 ~ 平 8. 9. 13
7	義浦 文夫	昭44. 9. 12 ~ 昭45. 9. 1	35	大野 郁文	平 8. 9. 13 ~ 平 9. 9. 10
8	田悟 四佐雄	昭45. 9. 10 ~ 昭46. 9. 13	36	白川 信夫	平 9. 9. 10 ~ 平10. 9. 1
9	多加 喜多	昭46. 9. 13 ~ 昭47. 10. 3	37	西野 正一	平10. 9. 4 ~ 平11. 9. 6
10	高田 庄三	昭47. 10. 3 ~ 昭48. 9. 3	38	中山 晃	平11. 9. 6 ~ 平12. 9. 8
11	柴田 与四央	昭48. 9. 3 ~ 昭49. 9. 1	39	筱岡 貞郎	平12. 9. 8 ~ 平13. 9. 10
12	白川 正男	昭49. 9. 3 ~ 昭50. 9. 11	40	石尾 太八	平13. 9. 10 ~ 平14. 9. 1
13	高田 幸作	昭50. 9. 11 ~ 昭51. 9. 13	41	高橋 佐多史	平14. 9. 4 ~ 平15. 9. 3
14	筱岡 与次平	昭51. 9. 13 ~ 昭52. 9. 16	42	尾山 喜次	平15. 9. 3 ~ 平16. 9. 6
15	高瀬 貞雲	昭52. 9. 16 ~ 昭53. 9. 1	43	多田 勲	平16. 9. 6 ~ 平17. 9. 7
16	稗田 嘉雄	昭53. 9. 4 ~ 昭54. 9. 10	44	中西 正史	平17. 9. 7 ~ 平18. 9. 1
17	吉田 甚作	昭54. 9. 10 ~ 昭55. 9. 10	45	沼田 信良	平18. 9. 6 ~ 平19. 9. 5
18	野村 武司	昭55. 9. 10 ~ 昭56. 6. 25	46	中村 重樹	平19. 9. 5 ~ 平20. 9. 8
19・20	石崎 正義	昭56. 7. 17 ~ 昭57. 9. 1	47	嶋田 幸恵	平20. 9. 8 ~ 平21. 9. 8
21	高沢 儀雄	昭57. 9. 6 ~ 昭58. 9. 6	48	高橋 庸佳	平21. 9. 8 ~ 平22. 9. 1
22	沢田 昭一	昭58. 9. 6 ~ 昭59. 9. 10	49	石田 義弘	平22. 9. 7 ~ 平24. 9. 5
23	富田 三則	昭59. 9. 10 ~ 昭60. 9. 14	50	福島 正力	平24. 9. 5 ~ 平25. 9. 5
24	寺西 喜嗣	昭60. 9. 14 ~ 昭61. 9. 1	51	藤本 雅明	平25. 9. 5 ~ 平26. 9. 1
25	石尾 孝之	昭61. 9. 5 ~ 昭62. 9. 11	52	吉田 康弘	平26. 9. 4 ~ 平27. 9. 4
26	中川 義男	昭62. 9. 11 ~ 昭63. 9. 12	53	義浦 英昭	平27. 9. 4 ~ 平28. 9. 5
27	前田 勝治	昭63. 9. 12 ~ 平元. 9. 11	54	中田 正樹	平28. 9. 5 ~ 平30. 9. 1
28	山本 章	平元. 9. 11 ~ 平 2. 9. 1	55	藤本 雅明	平30. 9. 4 ~

選挙人名簿登録者数(投票区別)

平成30年9月3日現在

投票区	男	女	計
石動第1投票区	1,939	2,152	4,091
石動第2投票区	675	726	1,401
南谷第1投票区	189	202	391
南谷第2投票区	163	168	331
埴生投票区	1,829	1,881	3,710
松沢投票区	1,160	1,263	2,423
正得役票区	573	609	1,182
荒川投票区	820	839	1,659
子撫投票区	434	513	947
宮島投票区	212	219	431
北蟹谷投票区	571	587	1,158
若林投票区	604	662	1,266
津沢投票区	1,247	1,301	2,548
水島投票区	765	774	1,539
藪波投票区	764	860	1,624
東蟹谷投票区	581	597	1,178
計	12,526	13,353	25,879

資料：選挙管理委員会

選挙人名簿登録者数(年次別)

各年9月3日現在

年次	男	女	計
19	13,270	14,546	27,816
20	13,208	14,396	27,604
21	13,160	14,361	27,521
22	13,103	14,259	27,362
23	12,989	14,119	27,108
24	12,861	13,990	26,851
25	12,773	13,823	26,596
26	12,655	13,710	26,365
27	12,573	13,628	26,201
28	12,750	13,714	26,464
29	12,648	13,542	26,190
30	12,526	13,353	25,879

資料：選挙管理委員会

選挙種類別投票率

選挙の種類	当日有権者数			投票者数			投票率(%)		
	総数	男	女	総数	男	女	総数	男	女
平 3. 4. 7 県議会議員	(選挙人名簿登録者数)			無投票					
	27,504	12,966	14,538						
平 4. 7.26 選挙区 参議院議員 比例代表	27,548	13,012	14,536	16,108	7,969	8,139	58.47	61.24	55.99
	27,548	13,012	14,536	16,107	7,969	8,138	58.47	61.24	55.99
平 4.10.25 県知事	27,473			14,111	6,637	7,474	51.36	51.15	51.56
平 5. 7.18 衆議院議員	27,715			21,834	10,407	11,427	78.78	79.65	78.01
平 6. 8.14 市議会議員	27,703			23,569	11,049	12,520	85.08	84.67	85.44
平 6.11.20 市長	(選挙人名簿登録者数)			無投票					
	27,922	13,149	14,773						
平 7. 4.9 県議会議員	27,835	13,082	14,753	23,234	10,840	12,394	83.47	82.86	84.01
平 7. 7.23 選挙区 参議院議員 比例代表	28,012	13,181	14,831	13,512	6,911	6,601	48.24	52.43	44.51
	28,012	13,181	14,831	13,511	6,910	6,601	48.23	52.42	44.51
平 8.10.20 県知事	28,125			17,923	8,790	9,133	63.73	66.20	61.51
平 8.10.20 小選挙区 衆議院議員 比例代表	28,172	13,304	14,868	17,922	8,788	9,134	63.62	66.06	61.43
	28,172	13,304	14,868	17,918	8,786	9,132	63.60	66.04	61.42
平10. 7.12 選挙区 参議院議員 比例代表	28,175	13,326	14,849	18,051	8,906	9,145	64.07	66.83	61.59
	28,175	13,326	14,849	18,049	8,906	9,143	64.06	66.83	61.59
平10. 8. 2 市議会議員	28,061	13,289	14,772	24,335	11,429	12,906	86.72	86.00	87.37
平10.11.15 市長	(選挙人名簿登録者数)			無投票					
	28,261	13,387	14,874						
平11. 4.11 県議会議員	28,097	13,299	14,798	23,156	10,910	12,246	82.41	82.04	82.75
平12. 6.25 小選挙区 衆議院議員 比例代表	28,274	13,421	14,853	19,358	9,408	9,950	68.47	70.10	66.99
	28,281	13,424	14,857	19,353	9,405	9,948	68.43	70.06	66.96
平12.10. 9 県知事	28,221	13,403	14,818	13,298	6,358	6,940	47.12	47.44	46.83
平13. 7.29 選挙区 参議院議員 比例代表	28,337	13,463	14,874	17,229	8,471	8,758	60.80	62.92	58.88
	28,337	13,463	14,874	17,235	8,475	8,760	60.80	62.93	58.87
平14. 8. 4 市議会議員	28,153	13,342	14,811	22,905	10,703	12,202	81.36	80.22	82.38
平14.11.17 市長	28,141	13,352	14,789	16,109	7,614	8,495	57.24	57.03	57.44
平15. 4.13 県議会議員	28,133	13,335	14,798	17,951	8,501	9,450	63.81	63.75	63.86
平15.11.19 小選挙区 衆議院議員 比例代表	28,319	13,423	14,896	17,637	8,610	9,027	62.28	64.14	60.60
	28,333	13,429	14,904	17,631	8,608	9,023	62.23	64.10	60.54
平16. 7.11 選挙区 参議院議員 比例代表	28,306	13,444	14,862	16,981	8,341	8,640	59.99	62.04	58.13
	28,320	13,450	14,870	16,985	8,342	8,643	59.98	62.02	58.12

選挙の種類	当日有権者数			投票者数			投票率(%)		
	総数	男	女	総数	男	女	総数	男	女
平16.10.17 県知事	28,227	13,417	14,810	10,999	5,407	5,592	38.97	40.30	37.76
平17.9.11 小選挙区 衆議院議員 比例代表	28,233	13,433	14,800	21,412	10,313	11,099	75.84	76.77	74.99
平18.8.6 市議会議員	28,248	13,440	14,808	21,407	10,309	11,098	75.78	76.70	74.95
平18.11.19 市長	27,923	13,305	14,618	20,697	9,702	10,995	74.12	72.92	75.22
平18.11.19 市議会議員補欠	27,854	13,269	14,585	21,753	10,313	11,446	78.14	77.72	78.51
平18.11.19 市議会議員補欠	27,854	13,269	14,585	21,753	10,313	11,446	78.10	77.68	78.48
平19.4.8 県議会議員	(選挙人名簿登録者数)			無投票					
平19.4.8 県議会議員	27,976	13,325	14,651						
平19.7.29 選挙区 参議院議員 比例代表	27,821	13,268	14,553	19,379	9,380	9,999	69.66	70.70	68.71
平19.7.29 参議院議員 比例代表	27,821	13,268	14,553	19,378	9,379	9,999	69.65	70.69	68.71
平20.10.19 県知事	27,483	13,143	14,340	12,652	6,073	6,579	46.04	46.21	45.88
平21.8.30 小選挙区 衆議院議員 比例代表	27,495	13,144	14,351	22,416	10,798	11,618	81.53	82.15	80.96
平21.8.30 衆議院議員 比例代表	27,495	13,144	14,351	22,412	10,795	11,617	81.51	82.13	80.95
平21.10.4 県議会議員補欠	(選挙人名簿登録者数)			無投票					
平21.10.4 県議会議員補欠	27,517	13,162	14,355						
平22.7.11 選挙区 参議院議員 比例代表	27,358	13,095	14,263	20,728	9,980	10,748	75.77	76.21	75.36
平22.7.11 参議院議員 比例代表	27,358	13,095	14,263	20,729	9,980	10,749	75.77	76.21	75.36
平22.8.8 市議会議員	27,193	13,028	14,165	19,976	9,498	10,478	73.46	72.90	73.97
平22.11.21 市長	(選挙人名簿登録者数)			無投票					
平22.11.21 市長	27,327	13,082	14,245						
平23.4.10 県議会議員	27,034	12,948	14,086	19,674	9,373	10,301	72.39	73.13	72.78
平24.10.28 県知事	26,705	12,787	13,918	11,968	5,763	6,205	44.82	45.07	44.58
平24.12.16 小選挙区 衆議院議員 比例代表	26,723	12,793	13,930	16,002	8,038	7,964	59.88	62.83	57.17
平24.12.16 衆議院議員 比例代表	26,723	12,793	13,930	15,997	8,035	7,962	59.86	62.81	57.16
平25.7.21 選挙区 参議院議員 比例代表	26,703	12,817	13,886	15,411	7,666	7,745	57.92	60.05	55.96
平25.7.21 参議院議員 比例代表	26,703	12,817	13,886	15,415	7,668	7,747	57.94	60.07	55.97
平26.8.3 市議会議員	(選挙人名簿登録者数)			無投票					
平26.8.3 市議会議員	26,439	12,696	13,743						
平26.11.16 市長	(選挙人名簿登録者数)			無投票					
平26.11.16 市長	26,341	12,630	13,711						
平26.12.14 小選挙区 衆議院議員 比例代表	26,308	12,621	13,687	12,983	6,578	6,405	49.35	52.12	46.80
平26.12.14 衆議院議員 比例代表	26,308	12,621	13,687	12,980	6,576	6,404	49.34	52.10	46.79
平27.4.12 県議会議員	(選挙人名簿登録者数)			無投票					
平27.4.12 県議会議員	26,258	12,607	13,651						
平28.7.10 選挙区 参議院議員 比例代表	26,494	12,759	13,735	17,983	8,814	9,169	67.88	69.08	66.76
平28.7.10 参議院議員 比例代表	26,494	12,759	13,735	17,981	8,813	9,168	67.87	69.07	66.75
平28.10.23 県知事	26,304	12,668	13,636	10,359	5,029	5,330	39.38	39.70	39.09
平29.10.22 小選挙区 衆議院議員 比例代表	26,124	12,600	13,524	16,903	8,336	8,567	64.70	66.16	63.35
平29.10.22 衆議院議員 比例代表	26,124	12,600	13,524	16,901	8,336	8,565	64.70	66.16	63.33

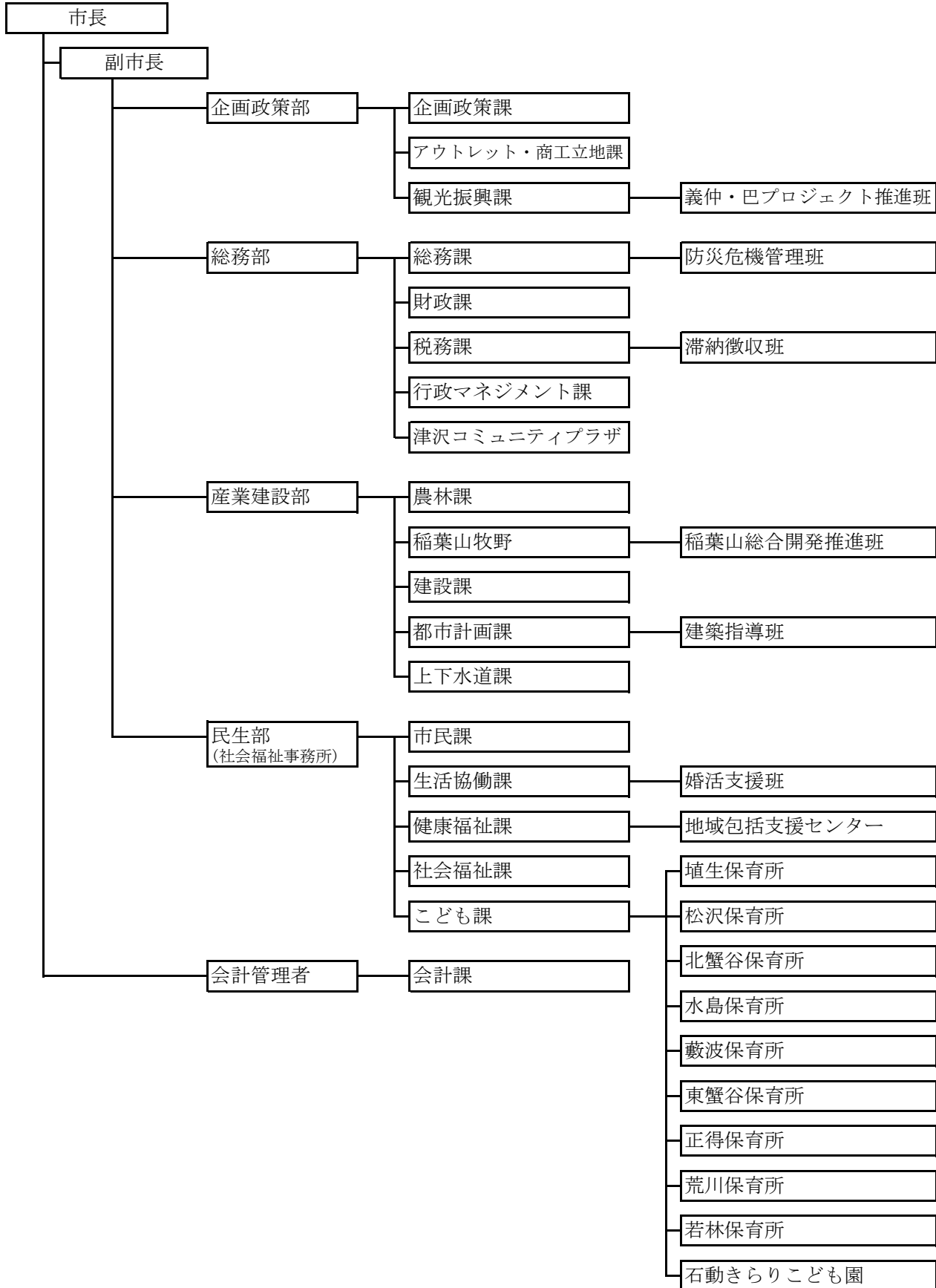
選挙の種類	当日有権者数			投票者数			投票率(%)		
	総数	男	女	総数	男	女	総数	男	女
平30. 8. 5 市議会議員	12,447	13,280	25,727	18,108	8,735	9,373	70.39	70.18	70.58
平30.11.18 市長	(選挙人名簿登録者数)			無投票					
	25,844	12,512	13,332						

資料：選挙管理委員会

小矢部市行政組織機構図

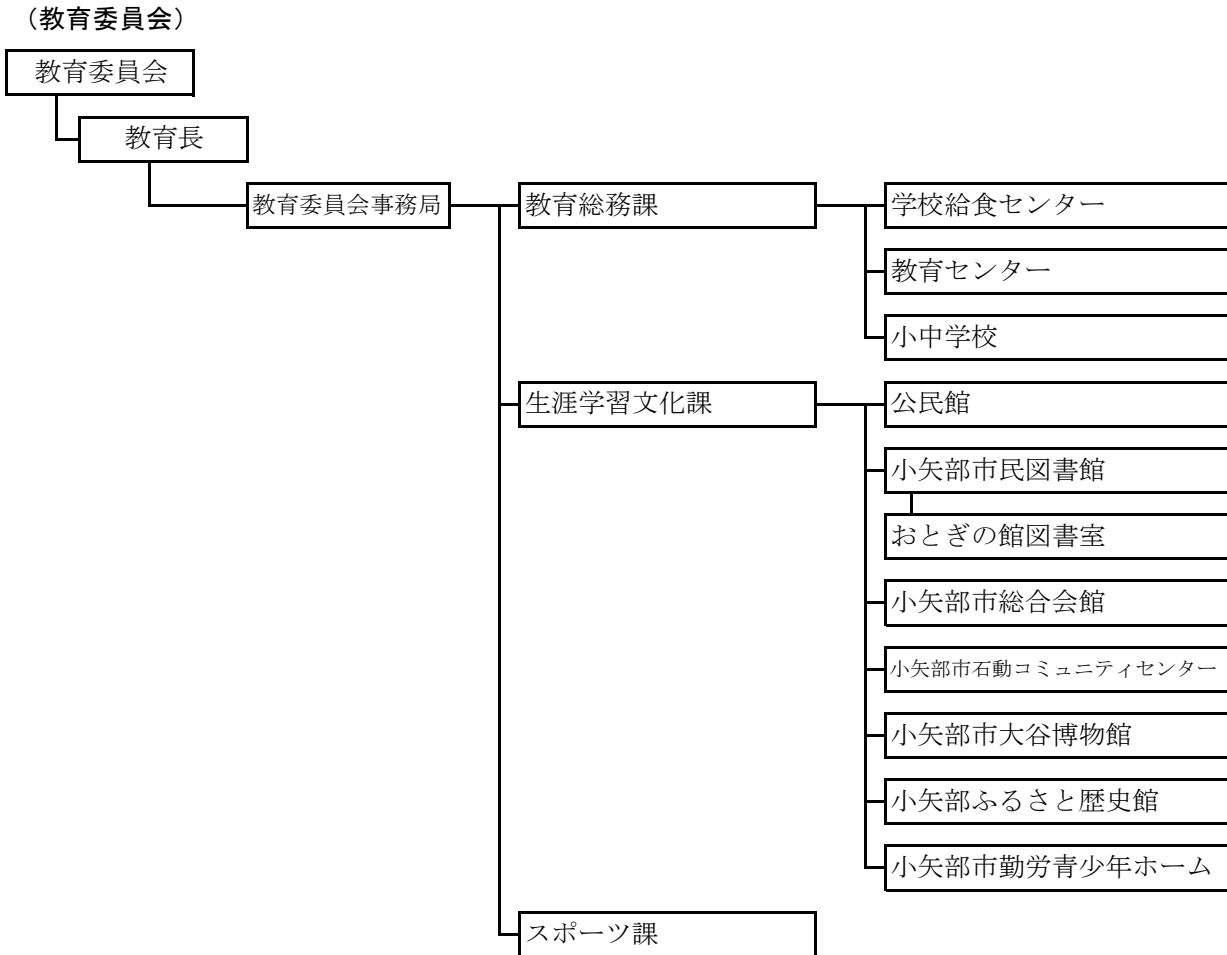
平成30年4月1日

(市長部局)

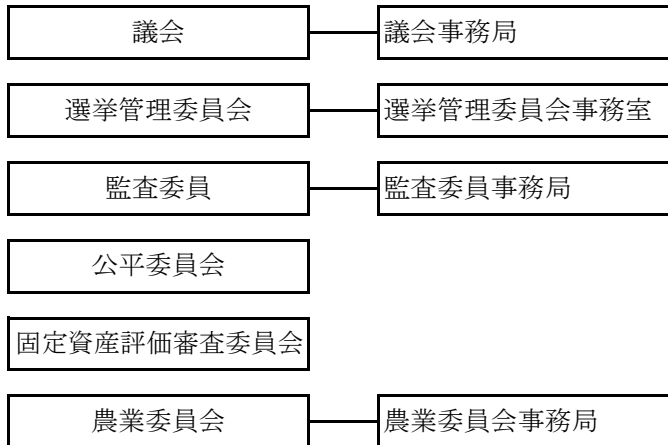


小矢部市行政組織機構図

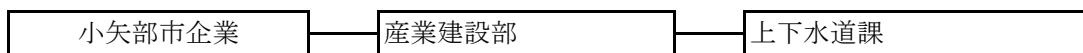
平成30年4月1日



(その他の事務部局)



(経営する企業)



職員数

平成30年4月1日現在

課名	男	女	計	課名	男	女	計	課名	男	女	計
企画政策課 (企画政策部長)	8	3	11	建設課	9	1	10	会計課 (会計管理者)	1	3	4
アウトレット・ 商工立地課	3	1	4	都市計画課	6	2	8	教育委員会 (事務局長)	11	7	18
観光振興課	5	0	5	上下水道課	11	2	13	教育総務課	(3)	(2)	(5)
総務課 (総務部長)	10	2	12	(うち小矢部市企業)	(5)	(1)	(6)	(中学校)	(1)		(1)
財政課	6	2	8	市民課 (民生部長)	6	8	14	(給食センター)	(1)		(1)
税務課	14	4	18	生活協働課	7	2	9	生涯学習文化課	(5)	(2)	(7)
行政マネジメント 課	2	1	3	健康福祉課	4	12	16	(図書館)		(1)	(1)
津沢コミュニ ティプラザ	2		2	社会福祉課	3	4	7	スポーツ課	(1)	(2)	(3)
農林課 (産業建設部長)	13	1	14	こども課	6	3	9	議会事務局 (事務局長)	3	1	4
稲葉山牧野	4		4	保育所・ 認定こども園	0	57	57	合計	134	116	250

一般会計決算の推移

(1) 歳 入

単位：千円

科目	年度	平成24年度	平成25年度	平成26年度	平成27年度	平成28年度	平成29年度	
							金 額	構成比(%)
市 税		4,163,366	4,164,863	4,273,217	4,254,016	4,675,299	4,710,856	31.0
地 方 譲 与 税		195,436	185,999	177,690	185,227	183,538	183,125	1.2
利 子 割 交 付 金		14,211	10,974	9,585	8,265	4,479	8,448	0.1
配 当 割 交 付 金		9,155	18,006	33,114	26,959	15,986	20,131	0.1
株 式 譲 渡 所 得 割 交 付 金		2,404	24,383	16,332	21,346	7,975	20,337	0.1
地 方 消 費 税 交 付 金		285,421	282,989	346,773	604,675	543,581	559,216	3.7
ゴ ル フ 場 利 用 税 交 付 金		26,928	26,609	25,659	26,172	30,076	33,284	0.2
自 動 車 取 得 税 交 付 金		62,645	56,478	22,501	36,586	39,160	52,887	0.3
地 方 特 例 交 付 金		11,454	10,148	9,181	9,465	10,104	10,883	0.1
地 方 交 付 税		3,689,275	3,755,135	3,482,988	3,625,394	3,309,054	3,359,141	22.1
交 通 安 全 対 策 特 別 交 付 金		5,818	5,386	4,735	5,110	5,003	4,743	0.1
分 担 金 及 び 負 担 金		233,826	232,622	242,528	208,351	109,254	117,153	0.8
使 用 料 及 び 手 数 料		211,534	212,109	185,519	180,554	183,412	179,175	1.2
国 庫 支 出 金		1,269,028	1,895,711	1,241,960	1,343,191	1,357,301	1,731,682	11.4
県 支 出 金		809,545	853,871	805,816	1,261,472	1,071,629	988,311	6.5
財 産 収 入		65,431	78,376	84,467	97,007	98,119	100,567	0.7
寄 附 金		157,435	37,004	11,156	26,305	15,734	44,834	0.3
繰 入 金		407,535	419,028	614,362	313,208	301,768	324,618	2.1
繰 越 金		486,699	506,414	595,084	534,439	486,205	442,940	2.9
諸 収 入		953,983	881,002	861,048	846,662	765,370	828,048	5.4
市 債		1,796,200	2,446,200	1,522,400	1,302,700	1,136,000	1,473,500	9.7
歳 入 合 計		14,857,329	16,103,307	14,566,115	14,917,104	14,349,047	15,193,879	100.0

資料：財政課

(2) 歳出(目的別)

単位；千円

科目	年度	平成24年度	平成25年度	平成26年度	平成27年度	平成28年度	平成29年度	
							金額	構成比(%)
議会費		183,983	175,956	177,951	200,094	178,578	178,421	1.2
総務費		1,792,446	1,758,256	1,798,003	1,838,652	1,835,724	1,795,848	12.0
民生費		3,257,234	3,213,275	3,380,550	3,335,133	3,469,149	3,722,199	24.9
衛生費		1,655,592	1,679,429	1,519,772	1,528,208	1,487,569	1,518,324	10.2
労働費		21,935	21,894	22,100	22,181	22,148	22,301	0.1
農林水産業費		685,828	752,794	727,853	1,216,276	972,609	1,010,644	6.8
商工費		841,545	929,692	923,170	1,075,828	772,727	769,332	5.1
土木費		1,970,525	1,789,140	1,716,150	1,857,192	1,901,411	2,315,319	15.5
消防費		499,184	515,009	630,908	605,249	543,872	552,573	3.7
教育費		2,205,600	3,282,712	1,891,299	1,434,974	1,414,522	1,711,535	11.5
災害復旧費		22,711	19,167	39,124	1,436	3,639	21,287	0.1
公債費		1,214,332	1,370,899	1,204,797	1,315,676	1,304,160	1,323,029	8.9
予備費		-	-	-	-	-	-	0.0
歳出合計		14,350,915	15,508,223	14,031,677	14,430,899	13,906,108	14,940,812	100.0

歳出(性質別)

単位；千円

科目	年度	平成24年度	平成25年度	平成26年度	平成27年度	平成28年度	平成29年度	
							金額	構成比(%)
人件費		1,987,930	1,920,516	2,000,895	1,979,117	1,983,339	2,028,012	13.6
扶助費		1,684,863	1,709,634	1,784,746	1,880,718	1,973,616	2,039,934	13.7
公債費		1,214,332	1,370,899	1,204,797	1,315,676	1,304,160	1,323,029	8.8
物件費		1,878,138	1,901,798	1,871,904	2,094,668	2,000,017	2,096,811	14.0
維持補修費		256,157	221,447	311,806	271,808	264,283	425,830	2.9
補助費等		1,667,526	1,657,939	1,590,913	1,988,655	1,839,846	1,879,849	12.6
積立金		558,257	342,079	262,423	305,260	273,691	282,039	1.9
投資及び出資金		40,485	50,760	38,909	14,840	16,927	19,573	0.1
貸付金		622,840	632,483	634,792	637,863	671,748	530,788	3.5
繰出金		1,788,013	1,816,965	1,838,617	2,023,798	2,013,694	1,983,882	13.3
普通建設事業費		2,628,981	3,863,961	2,451,577	1,917,017	1,561,039	2,309,139	15.5
災害復旧事業費		23,393	19,742	40,298	1,479	3,748	21,926	0.1
歳出合計		14,350,915	15,508,223	14,031,677	14,430,899	13,906,108	14,940,812	100.0

資料：財政課

特別会計決算額の推移

(1) 歳 入

単位；千円

会 計 別	平成24年度	平成25年度	平成26年度	平成27年度	平成28年度	平成29年度
公共用地先行取得事業	7,089	24,184	46,712	961	6,026	8,146
国民健康保険事業	3,272,610	3,353,148	3,198,231	3,548,866	3,402,732	3,401,673
老人保健医療事業						
後期高齢者医療事業	787,490	790,958	788,424	802,378	813,966	868,527
下水道事業	2,131,410	2,046,195	2,240,156	2,228,823	2,163,650	2,408,034
農業集落排水事業	165,071	171,097	167,140	167,207	167,790	173,067
東部産業団地事業		9,643	21,500	126,800	127,400	126,200
水道事業	878,392	881,006	885,592	880,378	854,710	866,057
収益的収入	574,929	581,026	668,400	655,561	667,132	673,168
資本的収入	303,463	299,980	217,192	224,817	187,578	192,889

(2) 歳 出

単位；千円 単位；千円

会 計 別	平成24年度	平成25年度	平成26年度	平成27年度	平成28年度	平成29年度
公共用地先行取得事業	6,954	23,424	46,171	500	5,681	7,964
国民健康保険事業	3,090,382	3,275,344	3,134,811	3,390,697	3,273,288	3,259,599
老人保健医療事業						
後期高齢者医療事業	786,342	789,897	787,236	801,315	812,627	867,669
下水道事業	2,131,155	2,045,544	2,236,418	2,228,823	2,163,063	2,408,034
農業集落排水事業	165,071	171,097	167,140	167,207	167,790	173,067
東部産業団地事業		9,643	21,500	126,800	127,400	126,200
水道事業	1,026,664	1,057,526	1,124,748	1,104,182	1,100,629	964,086
収益的支出	562,540	550,670	588,941	557,949	552,271	564,767
資本的支出	464,124	506,856	535,807	546,233	548,358	399,319

資料：財政課

小矢部市財政力指数

単位；千円

年 度	基準財政需要額	基準財政収入額	財政力指数 (3箇年平均)
15	6,658,642	3,595,308	0.527
16	6,413,767	3,658,899	0.545
17	6,399,987	3,725,406	0.564
18	6,252,448	3,816,457	0.587
19	6,245,836	3,964,958	0.609
20	6,315,404	3,982,473	0.625
21	6,360,974	3,753,303	0.618
22	6,360,705	3,544,624	0.593
23	6,349,458	3,605,842	0.572
24	6,376,740	3,481,053	0.557
25	6,436,748	3,506,468	0.553
26	6,448,282	3,641,625	0.552
27	6,682,532	3,733,874	0.553
28	6,744,346	4,072,228	0.573
29	6,742,733	4,083,491	0.590

資料：財政課

市有財産

平成30年3月31日現在

土 地 (㎡)	建 物 (㎡)	有価証券 (千円)	債 権 (千円)	基 金 (千円)
2,159,133.40	163,606.53	35,679	135,553	1,964,488

資料：財政課

市税の収納状況

単位：千円、%

税目	平成22年度			平成23年度			平成24年度			平成25年度		
	調定額	収入額	収納率	調定額	収入額	収納率	調定額	収入額	収納率	調定額	収入額	収納率
総額	4,579,819	4,232,944	92.43	4,573,254	4,202,166	91.89	4,521,398	4,163,366	92.08	4,501,685	4,164,864	92.52
市民税	1,720,852	1,628,110	94.61	1,652,935	1,561,537	94.47	1,747,918	1,666,420	95.34	1,713,639	1,644,447	95.96
個人市税	1,426,753	1,340,139	93.93	1,398,368	1,312,839	93.88	1,477,238	1,401,477	94.87	1,452,437	1,388,525	95.60
個人市税	294,099	287,971	97.92	254,567	248,698	97.69	270,680	264,943	97.88	261,202	255,922	97.98
固定資産税	2,628,836	2,378,603	90.48	2,658,854	2,382,932	89.62	2,517,629	2,244,719	89.16	2,502,414	2,238,168	89.44
固定資産税	2,615,572	2,365,339	90.43	2,646,183	2,370,262	89.57	2,505,611	2,232,701	89.11	2,490,926	2,226,680	89.39
交付金	13,264	13,264	100.00	12,671	12,670	99.99	12,018	12,018	100.00	11,488	11,488	100.00
軽自動車税	75,028	71,127	94.80	75,486	71,718	95.01	76,916	73,292	95.29	77,855	74,472	95.66
消費税	154,097	154,097	100.00	185,068	185,068	100.00	177,968	177,968	100.00	206,875	206,875	100.00
鉱産税	202	202	100.00	122	122	100.00	125	125	100.00	131	131	100.00
特別土地保有税	-	-	-	-	-	-	-	-	-	-	-	-
入湯税	804	805	100.12	789	789	100.00	842	842	100.00	771	771	100.00

税目	平成26年度			平成27年度			平成28年度			平成29年度		
	調定額	収入額	収納率	調定額	収入額	収納率	調定額	収入額	収納率	調定額	収入額	収納率
総額	4,600,470	4,273,217	92.89	4,561,917	4,254,016	93.25	4,922,104	4,675,299	94.99	4,893,034	4,710,856	96.28
市民税	1,704,186	1,637,159	96.07	1,739,096	1,674,012	96.26	1,762,931	1,703,312	96.62	1,786,709	1,733,483	97.02
個人市税	1,452,383	1,389,075	95.64	1,456,750	1,395,399	95.79	1,471,719	1,414,291	96.10	1,483,459	1,431,034	96.47
個人市税	251,803	248,084	98.52	282,346	278,613	98.68	291,212	289,021	99.25	303,250	302,449	99.74
固定資産税	2,614,312	2,357,562	90.18	2,541,145	2,301,751	90.58	2,865,845	2,682,452	93.60	2,822,482	2,697,362	95.57
固定資産税	2,603,324	2,346,574	90.14	2,530,635	2,291,241	90.54	2,855,796	2,672,403	93.58	2,812,941	2,687,821	95.55
交付金	10,988	10,988	100.00	10,510	10,510	100.00	10,049	10,049	100.00	9,541	9,541	100.00
軽自動車税	79,107	75,631	95.61	80,566	77,143	95.75	93,733	89,940	95.95	97,125	93,293	96.05
消費税	201,895	201,895	100.00	199,832	199,832	100.00	198,296	198,296	100.00	185,603	185,603	100.00
鉱産税	150	150	100.00	113	113	100.00	92	92	100.00	85	85	100.00
特別土地保有税	-	-	-	-	-	-	-	-	-	-	-	-
入湯税	820	820	100.00	1,165	1,165	100.00	1,207	1,207	100.00	1,030	1,030	100.00

資料：税務課

