

魅力・安心・充実 しゃわせ おやべ



子育てに関して



小矢部市 子育て 検索

定住に関して



小矢部市 定住 検索

とやまけん お や べ し
富山県小矢部市

定住支援

定住支援・助成制度に関すること	} 定住支援課	☎0766-67-1760 (代表)	
市産木材利用に関すること			農 林 課
ペレットストーブに関すること			生活環境課

子育て支援・教育

妊娠・健診・発達に関すること	健康福祉課	☎0766-67-8606
医療費助成・保育所・こども園に関すること	} こども課	☎0766-67-8603
子育て全般に関すること		
小・中学校に関すること	教育総務課	☎0766-67-1760 (代表)
ブックスタートに関すること	市民図書館	☎0766-67-2056

制作：小矢部市定住支援課

この制度は令和2年4月現在のものです。制度は変更になる場合があります。

発行 令和2年4月

え／もりみちこ

メルギューくん と メルももちゃんの
おやべで暮らそう!!





小矢部市はこんなに 楽しくて便利!!

通勤・通学に便利!!
行楽地にもとっても近いだよ!!

メルギューくんの おやべで暮らそう!! もくじ

- 小矢部市はこんなに楽しくて便利・・・ 1
- メルギューくんの物語・・・ 3
- おやべ暮らしのお手伝い・・・ 7
- 充実した子育て支援・・・ 11
- おやべにおいでよ・・・ 15
- 小矢部市の暮らし(生活MAP)・・・ 17

千里浜で
海水浴
〜♡



アウトレットで
ショッピング〜!



金沢へも
お出かけ!!



金沢駅
約25分



小矢部市内には
メルヘン建築クロスランド"おやべ"
倶利伽羅県定公園
稲葉山などの見どころが
い〜〜〜っぱい!!

石動駅

小矢部市

小矢部

小矢部石波
JCT



世界遺産
五箇山約30km

ステキ

山(五箇山)
にも30分以内で
アクセス可能

氷見海岸約30km

高岡駅
約15分



氷見で
海づり
だー!

富山駅
約35分

北陸新幹線
がこいー!!

ちっほ





ボクはメルギュー。
じやまけんおやべし
 富山県小矢部市で
 生まれたボクは、

おいしい空気、おいしい水、
いなかやま だいしぜん がこ
 稲葉山の大自然に囲まれて
そだ
 ずくずくずくず育ったんだ。

そして……このステキなおやべし小矢部市で
 メルモちゃんというステキな
じよせい であ
 女性と出会ったの。



メルモちゃんとボク……。
あつ〜いあつ〜い
ふたりのユメ……。
それは……



もっとたくさんの人たちに
おやべしす
小矢部市に住んでもらって

みんなが幸せに
く
暮らすこと!!!

おやべし
小矢部市はますます
かがやきつづけると
おも
思った!!



おやべ暮らしのお手伝い

小矢部市に住んでみたい、
又はすでに住んでいる方にも……



ご存じですか？
支援のお話です。

住宅を新築・購入したんです～!



市外から転入した場合
100万円+α(子ども加算あり)
市内で転居した場合 20万円
現在の敷地内での場合 10万円
新婚50万円+α(子ども加算)

市内の民間賃貸住宅に入居しました!!

新婚さんが入居 1万円/月(3年間)

※令和2年3月31日以前に結婚された新婚さんは2年間

●所得が一定以下の新婚さんには
34歳以下の新婚さんと夫婦の合算所得が340万円未満の場合敷金・礼金・引越費用の一部を最大30万円補助します。



空き家バンクで物件探し!



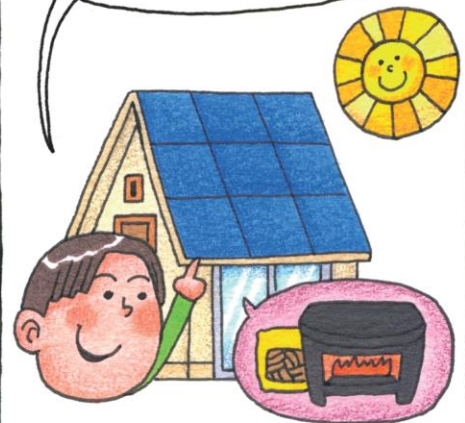
小矢部市の空き家バンクを通じて建物を売買した場合
建物の所有者に5万円/件、
利用者に10万円/件
を助成しています。
(1物件1回限り)
※賃貸を利用すると
所有者に5万円/件
金額は上限額です。

小矢部市産の木材を使用します!!



小矢部市産の木材を
3㎡以上使用して建物を
新築・増改築・リフォームされる方に
50万円を限度に補助します。
(県の制度も併用できます)

ペレットストーブを取り付けました!!



設置額の1/3(上限5万円)を
助成します。

転入者リフォーム助成

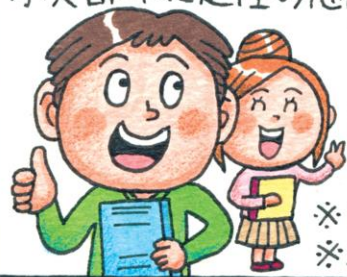
市内の業者が施工する工事
(50万円以上)に対して対象
経費の10%(上限10万円)
を助成します。

※転入日前、市外に一年間以上居住し
本市への転入を要件に既存住宅の
リフォーム工事を行う方



定住促進奨学金返還助成

(独)日本学生支援機構等の貸与を受けて返還されている方が
小矢部市に定住の意思を持って在住された場合、助成します。



市外からの転入者の場合 返還額の1/2
(上限2万円/月)

市内在住者の場合 返還額の1/4
(上限1万円/月)

※市内の方は2016年4月1日以降に返還する方
※助成期間は36ヵ月

車で安心小矢部暮らし応援助成

(転入者の運転免許取得を支援)

普通自動車免許を取得する場合、

取得費用の1/2(上限10万円)を助成

運転に不安がある人の場合、

講習費用を2回(上限1万円)まで助成

※いずれも転入者が市内自動車学校で受講
する場合に限りです。



小矢部市は暮らしやすい!

有効求人
倍率県内
No.1

令和元年度時点

通勤
通学が便利!

金沢市・富山市
高岡市



おやべ暮らし
耳より情報!

耳より1

結婚したいと思ったら、
『おやべの縁結びさん』
が全力応援!

耳より2

刑法犯認知件数が県内
No.1の低さ!安心・安全!

県の移住支援制度

富山県に移住で最大300万円

東京23区(在住者または通勤者)から富山県へ移住し、対象法人に就業
した方、または起業された方に移住支援金・起業支援金を支給します。

移住支援金

単身での移住の場合…… 60万円
世帯での移住の場合…… 100万円

起業支援金

地域の課題に取り組む事業での
起業に対し支援…… 最大200万円

とやま移住支援交通費助成

富山県内への移住のための現地活動(就職のための企業訪問や、空き家
などの住まい探し、先輩移住者・地域住民の訪問など)

交通費助成

居住地から富山県内の目的地までの往復交通費の1/2

※ 鉄道・飛行機・バス・船舶の交通費

※ 上限1人1万円(1世帯あたり2人まで、年度内1回限り)

支援事業等の詳しい内容については

事前に各担当課(裏面にTel番号記載)

へご確認ください。



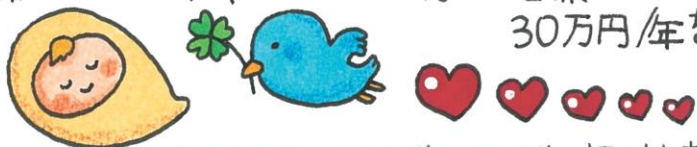
充実した 子育て 支援



小矢部市は
安心して子どもを
生み育てやすい
環境づくりに
取り組んでいます。

不妊治療費助成

不妊治療にかかった費用の
最大30万円/年を助成します。



※小矢部市民で「ある期間」が一年以上あり、市税の滞納がなく、医療保険に加入しているご夫婦が対象です。※1

不育症治療費助成

不育症と診断され、その
治療にかかった費用の最大
30万円/年を助成します。

毎週こどもの健康相談会を
開催!!保健師さん達が子育てに
関する相談を受けつけています。
妊産婦へ交通費助成もしています。※2

産婦健診・産後ケア
事業などきめ細やかな
サポートもあって
安心だね!!



誕生祝い事業

赤ちゃんが生まれたら「特産バラの花束」「祝電」「赤ちゃん
名前入り写真立て」「セーフティサイン」等を贈呈しています。
また、第3子以降の赤ちゃん誕生のお祝い品として、メルヘン米
もしくは稲葉メルヘン牛の引換券を贈呈しています。



4か月児健診では
絵本をプレゼント!!
親子で一緒に絵本を
楽しんでください!

ボクも
絵本が
ほしい



ブックスタート事業の様子

幼保連携型認定こども園の設置

幼児教育と保育を一体的に提供し、さらなる子育て支援の
充実を図ります。また、入園前のお子さんと保護者の子育て支援
も行います。



※1 平成31年4月から、不妊治療費助成の対象要件に「治療日時時点で妻の年齢が満43歳未満であること」が追加になりました。

※2 出産1回あたり1万円(上限)

子育てや、[※]子育て支援施設の利用のお手伝いをしています。

子育て支援施設で子育て相談をしています。お気軽に声をかけてください。

子育て支援コーディネーター(こども課)

保育コンシェルジュ(こども課)

※保育所、こども園、放課後児童クラブ等



保育所などに入所する第3子以降の保育料および副食費が無料。

市内小学校3年生までの31~35人のクラスに対し支援講師を派遣しています。

小学校への進学もしっかりサポートしてくれて安心だね!

やったー!



市内の保育所等では延長、一時預り、休日病児・病後見保育など

充実した保育サービスが実施されているよ



豊かな人間形成を育むために、全校に学校司書を配置しています。読み聞かせや図書指導など学校図書に関することはお任せください!



全ての家庭の^{※1}中学3年生までを対象に医療費の助成(無料化)を行っています。

ボクも保育所に通っていた時はよく風邪をひいたなあ...インフルエンザ予防接種費用の助成もあるんだよね!(中学3年生まで)



放課後児童クラブ

全小学校に放課後児童クラブが開設されています。夏休みも安心してお子さんを預けられます。*



13 ※1 18歳(高校生等)までは入院医療費が無料

※開設時間は午後6時まで。希望者は午後6時30分まで延長できます。



KOUSAKA Family
愛知県から移住

①小矢部市へ移住したきっかけは？

弁護士としての独立を機に夫の出身地である富山県への移住を考えました。小矢部に来て駅から市役所まで歩いていて、ゴミが一つも落ちていないことに感動し、住んでいる人が街のことを大切にしているのだと考え、ここで暮らしてみたいと思いました。

②小矢部市に住んでの感想は？

知らない土地に入っていくのが不安でしたが、若い人が来てくれたと町内の方に喜んでいただき、ありがたかったです。JC(青年会議所)の活動にも参加しており、元上司や友達に「富山に行って元気になったよね」と言われています。

③小矢部市の魅力は？

人の良さや街の活気、自然の豊かさだと思います。小矢部での生活は日々、驚きが楽しみに変わっています。地元で「鰯(ブリ)起こし」と言われる冬の日の雷の大きさにはビックリしました!

④これから移住を考える方へ

知り合いゼロから事務所を構え、人生の大きな転機だったと思います。街の人はあたたかく、新しいことに挑戦しやすい街だと思います。



①小矢部市へ移住したきっかけは？

夫が高岡市出身で、Uターンするための住居を探していたところ、小矢部で素敵な古民家を見つけました。縄文遺跡に興味があり、以前来た際、親切にいただいたことを思い出し、移住を決めました。

②小矢部市に住んでの感想は？

人々が親切で、町内の行事などでも関わりを大切にしてくれます。私のいる地域は幅広い世代が住み、野菜をもらったり、逆に料理を持って行ったりなどのやり取りがとても楽しいです。大雪のときは、近所の方々が除雪に来てくださり、ありがたかったです。

③小矢部市の魅力は？

人が人間らしく生き生きとしていて、何事に対しても一生懸命です。また、食べ物や空気が美味しく、時間がゆったりと流れています。田舎特有の不便なところも生活の楽しみと思えて素敵だと思います。

④これから移住を考える方へ

合理的な都会生活も素敵だと思いますが、人のエネルギーや情熱を感じたい方には特に気に入っていただけると思います。



KOZAKURA Family
東京都出身



①小矢部市へ移住したきっかけは？

東京で子育てをする中、もう少しのびのび生活できたらと、北陸への転勤を希望し、勤務先にも近くて子育て支援が充実している小矢部市に住むことを決めました。

②小矢部市に住んでの感想は？

仕事で遅くなるのが少なくなり、気持ちに余裕が出てきて外に出る機会が増えました。夫婦共に山登りが趣味なので、晴れた日に小矢部川の橋から立山の稜線が見えるのには感動しました。子どもの成長に合わせて家族で山登りできたらいいなと思っています。

③小矢部市の魅力は？

自然が多く、山に囲まれていて良い具合に田舎な感じがとても好きです。子どもがまだ小さいので、中学生まで医療費が無料なのは助かります。

④これから移住を考える方へ

小矢部市は子育て世帯へのサポートに力を入れており、働きながら子供を育てる環境が良く整っていると思います。大都市には無い魅力と豊かさがあり、家族共々これからの小矢部での生活が楽しみです。



SUZUKI Family
東京都から移住



①小矢部市へ移住したきっかけは？

妻が小矢部市出身で、小矢部の曳山(ひきやま)祭などを見たり、獅子舞に関わる機会があり、自分の出身地や住んでいたところには多くの住民が関わるお祭りがなく、子ども達に経験させてやりたいと思いました。

②小矢部市に住んでの感想は？

子育てがしやすいこと。医療費助成などの金銭的な補助だけでなく、地域の方々が自然と子ども達のことを見守ってくださり、私達の目の届かないところでの子どもの様子を教えてくれるので、子どもだけで遊んでいても安心できます。

③小矢部市の魅力は？

まず、子ども達が引越して良かったと言ってくれています。小矢部市には自然が多く残っていて、空き地で虫を探したり探検したりすることが楽しいようです。町内会に行ってもフレンドリーに声をかけていただき、参加しやすいです。

④これから移住を考える方へ

小矢部市は子育てがしやすいですよ!



NAKAGAWA Family
長野県出身



小矢部市の暮らし生活MAP

小矢部市は富山県の最西端、北陸の中心部に位置する立地です。県中心部の富山市や隣県の金沢市へ車・電車どちらでも約30分でアクセスでき、通勤・通学、レジャーなどで幅広い選択ができます。

電車で
 小矢部市と東京間 約2.5時間
 小矢部市と名古屋間 約2.5時間
 小矢部市と大阪間 約2.5時間

石動駅と高岡駅 約15分
 石動駅と富山駅 約35分



石動エリア -Ishidomi-



津沢エリア -Tsuza-

