

平成31年度

企政第1号

岩尾滝くつろぎ交流館多目的グラウンド芝生等監修業務

業務実施設計書

小矢部市

平成31年度

小 矢 部 市

設 計 書

金

企政第1号 岩尾滝くつろぎ交流館多目的グラウンド芝生等監修業務 場所：小矢部市岩尾滝地内

芝生監修業務 一式

植栽監修業務 一式

履行期間：契約締結の翌日から平成32年3月6日まで

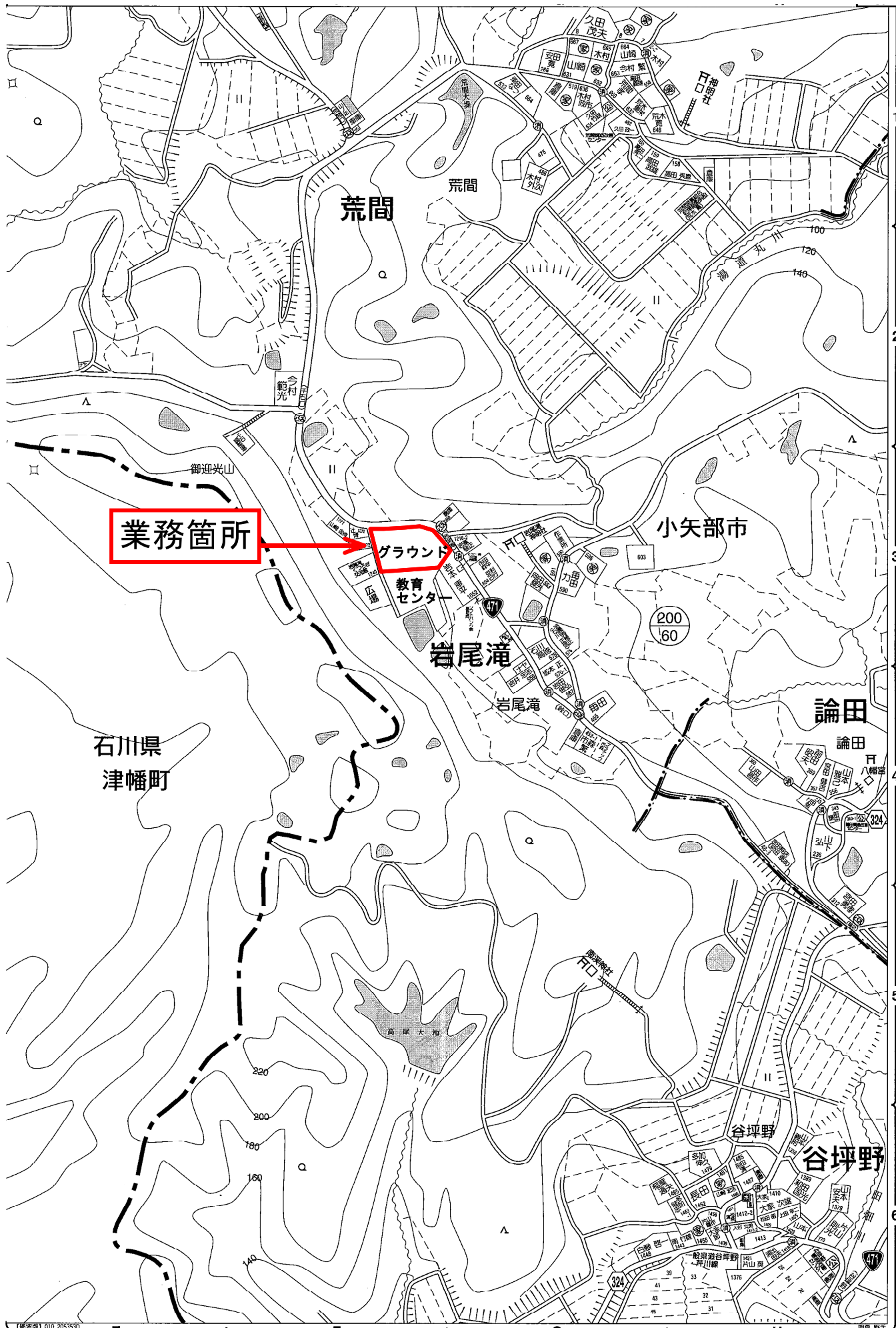
(特記事項)当初、現行消費税8%で契約する。平成31年10月1日以降、新消費税10%の適用により課税されることとなる消費税額分については、契約金額の変更を行う。

岩尾滝くつろぎ交流館多目的グラウンド芝生等監修業務

総括内訳書

費目	内 訳	単 位	数 量	単 価	金 額	摘 要
芝生監修費	エアレーション	m ²	4,400			※括弧内は実施時期の目安 年1回(9月)
	目土散布	m ²	4,400			年1回エアレーションと同時
	施肥	m ²	8,600			年2回(9月)、100g/m ²
	土壌処理剤散布	m ²	4,500			年1回(9月)
	除草剤散布	m ²	8,600			年2回(5月、12月)
	殺菌剤散布	m ²	8,600			年2回(9月までに2回)
	展着剤散布	m ²	13,000			年3回(9月まで2回、10月以降1回)
	着色剤散布	m ²	13,000			年3回(9月まで2回、10月以降1回)
	年間監修	回	3,800			造園技師 (4月～9月:12回、10月～3月:4回)
	小 計					(1)

費目	内 訳	単 位	数 量	単 価	金 額	摘 要
植栽監修費	多目的グラウンドカイズカイブキ剪定処理	m	67			(9月までに実施)
	剪定枝処分費	kg	1,200			
	小 計					(2)
	計(1)+(2)					
	価格の丸め					(3)
	消費税 (3)×8%					(4)
	合 計 (3)+(4)					(6)



業務箇所

グラウンド

荒間

小矢部市

岩尾滝

論田

石川県
津幡町

谷坪野

岩尾滝くつろぎ交流館多目的グラウンド 植栽剪定業務

