

シューズ裏は大丈夫！？

あなたの履いているシューズが、フロアーを汚しているかもしれません。今一度確認してみましょう。

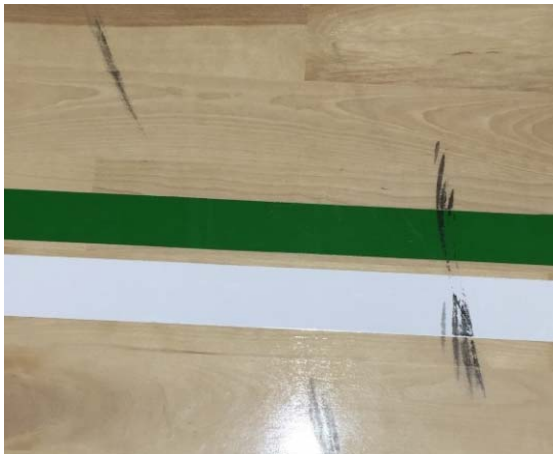


古いシューズ（靴裏黒や赤など）やシューズの裏が白または飴色以外の場合、このような跡がつく場合があります。

裏に色のついていないシューズでも、裏面に*「NON MARKING」と明記してあるものは傷つきません。

今後、シューズの買い替えを検討されている方は、白または飴色、NON MARKING記載のものをお勧めします。

*「NON MARKING（ノンマーキング）」とは、シューズの底部分が床に擦れることで、底の色や傷跡が床についてしまうのを防ぐための機能のこと



体育館では、内履きシューズを履きましょう！！