

社会資本総合整備計画

計画の名称	小矢部市下水道化計画(重点計画)							変更回数									
計画の期間	平成30年度～令和4年度(5年間)			交付対象	小矢部市												
計画の目標	①下水道を整備することにより、快適な暮らしを実現し良好な水環境を創造する。																
計画の成果目標(定量的指標)	①下水道を利用できる人口の割合を62%(H28年度末)から72%(R4年度末)に増加させる。																
定量的指標の定義及び算定式								定量的指標の現況値及び目標値		備考							
								当初現況値	最終目標値								
								(H28年度末)	(R4年度末)								
	①下水道処理人口普及率(%) =(下水道が整備され供用開始された区域内の定住人口)/(行政人口)							62%	72%								
全体事業費	合計(A+C)	4,721百万円	A	4,706百万円			C	15百万円	効果促進事業費の割合 C/(A+C)	0.3%							
交付対象事業																	
A 下水道事業																	
番号	事業種別	地域種別	交付対象	直接間接	事業者	事業及び施設種別	省略工種	要素となる事業名	事業内容	市町村名	事業実施期間(年度)					全体事業費(百万円)	備考
											H30	R1	R2	R3	R4		
小矢部川処理区																	
A07-001	下水道	一般	小矢部市	直接	小矢部市	汚水	新設	石動汚水幹線枝線整備	汚水幹線整備 L=5.6km	小矢部市						648	
A07-002	下水道	一般	小矢部市	直接	小矢部市	汚水	新設	岡汚水幹線枝線整備	汚水幹線整備 L=4.5km	小矢部市						655	
A07-003	下水道	一般	小矢部市	直接	小矢部市	汚水	新設	流域下水道小矢部川幹線枝線整備	汚水幹線整備 L=14.5km	小矢部市						1,656	
A07-004	下水道	一般	小矢部市	直接	小矢部市	汚水	新設	流域下水道小矢部福光幹線枝線整備	汚水幹線整備 L=7.9km	小矢部市						838	
A07-005	下水道	一般	小矢部市	直接	小矢部市	汚水	新設	野寺汚水幹線枝線整備	汚水幹線整備 L=9.0km	小矢部市						909	
											合計					4,706	
C 効果促進事業																	
番号	事業種別	地域種別	交付対象	直接間接	事業者	省略工種	要素となる事業名	事業内容	市町村名	事業実施期間(年度)					全体事業費(百万円)	備考	
										H30	R1	R2	R3	R4			
小矢部川処理区																	
C07-001	下水道	一般	小矢部市	直接	小矢部市	接続促進	水洗化促進事業	早期接続のためのPR及び助成	小矢部市							15	
											合計					15	
番号	一体的に実施することにより期待される効果																
小矢部川処理区																	
C-16-1	下水道接続費用の一部補助を実施し、下水道の接続促進を図る。																

交付金の執行状況

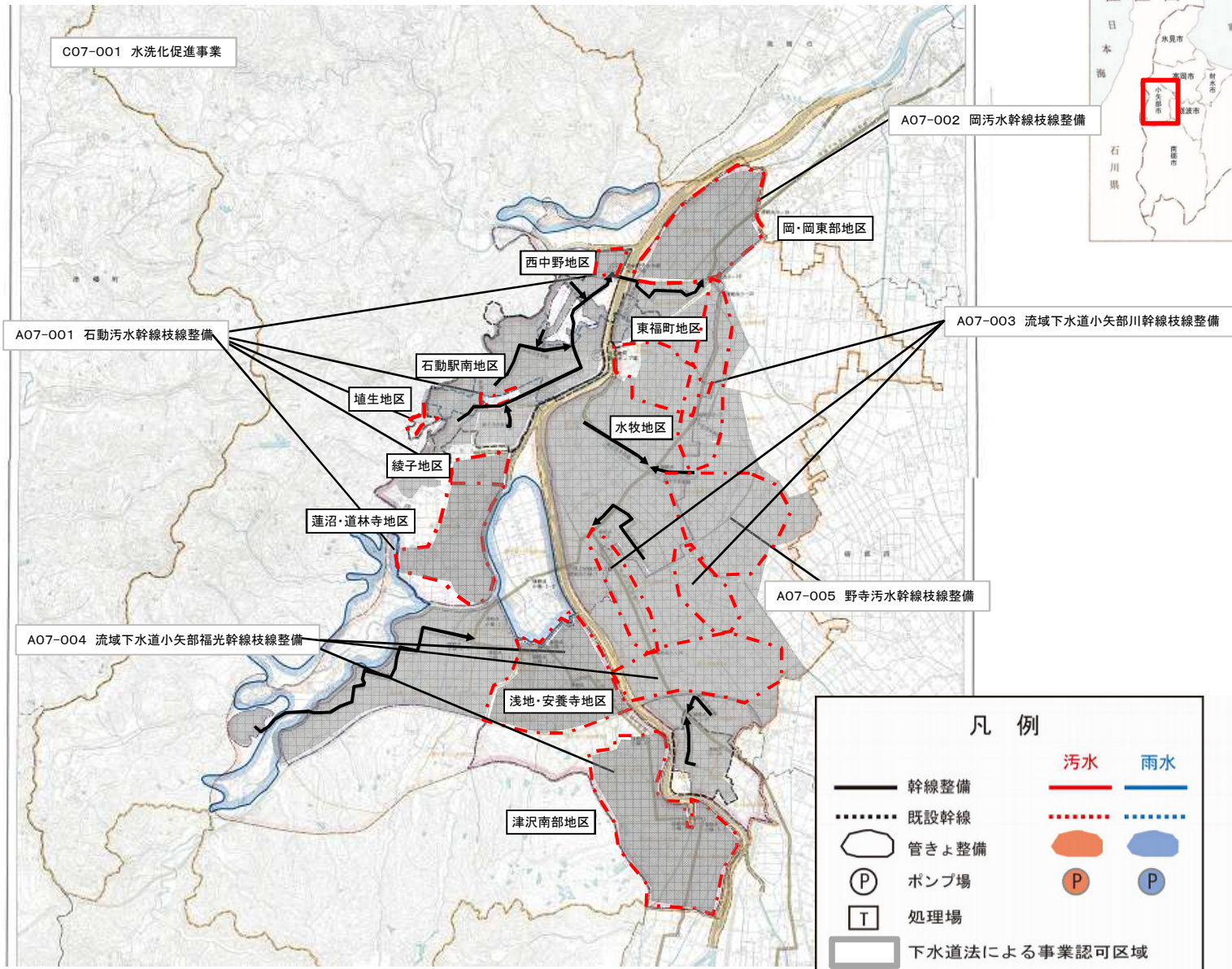
(単位:百万円)

	H30	R1	R2	R3	R4
配分額 (a)	506.65	515.00			
計画別流用 増△減額 (b)	0	0			
交付額 (c=a+b)	506.65	515.00			
前年度からの繰越額 (d)	0	23.248			
支払済額 (e)	483.402	518.953			
翌年度繰越額 (f)	23.248	19.295			
うち未契約繰越額 (g)	0	0			
不用額 (h = c+d-e-f)	0	0			
未契約繰越+不用率 (h = (g+h)/(c+d))	0%	0%			
未契約繰越+不用率が10%を超えている場合その理由					

水の安全・安心基盤整備

計画の名称	小矢部市下水道化計画（重点計画）		
計画の期間	平成30年度 ～ 令和4年度（5年間）	交付対象	小矢部市

詳細図 (小矢部川処理区)



凡例

—	幹線整備	—	汚水	—	雨水
⋯	既設幹線	⋯	汚水	⋯	雨水
○	管きよ整備	○	汚水	○	雨水
Ⓟ	ポンプ場	Ⓟ	汚水	Ⓟ	雨水
Ⓧ	処理場				
□	下水道法による事業認可区域				