

# 「下水道に関するアンケート」集計結果

## 【概要版】

平成27年1月

小矢部市上下水道課

## 1 調査の目的

下水道未整備地域世帯の生活排水処理に対する意見・意向を的確に把握し、今後の下水道事業の方向性を検討するための貴重な資料とさせていただくことを目的に実施したものです。

ご協力いただいた皆様に厚くお礼申し上げますとともに、今後とも下水道事業への一層のご理解とご協力をお願いいたします。

## 2 調査の概要

- (1) 対象地区 下水道未整備地域の世帯 2,106世帯  
(南谷の一部、埴生の一部、正得、荒川の一部、子撫の一部、宮島の一部、若林の一部、津沢の一部、水島の一部、藪波の一部、東蟹谷の一部)
- (2) 調査方法 郵送による自記入式アンケート
- (3) 調査期間 平成26年10月7日～11月7日
- (4) 回答数 934 (44.3%)

## 3 回答集計

### (1) 基本情報

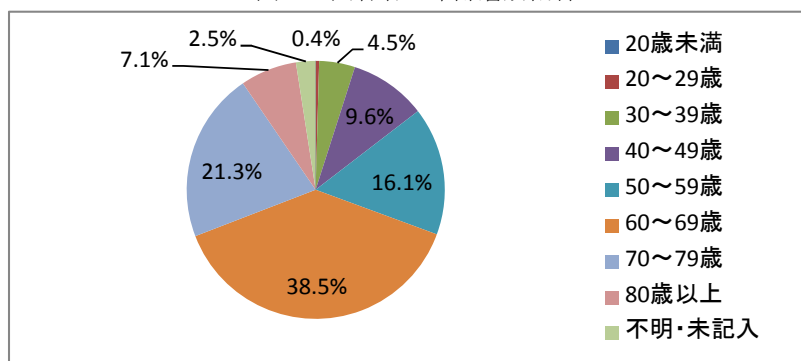
#### ①地区別アンケート回答率

表1. 地区別回答数と回答率

地区	対象世帯	回答数	回答率
南谷地区	217	74	34.1%
埴生地区	140	69	49.3%
正得地区	397	156	39.3%
荒川地区	206	78	37.9%
子撫地区	10	3	30.0%
宮島地区	124	45	36.3%
若林地区	317	125	39.4%
津沢地区	34	15	44.1%
水島地区	458	229	50.0%
藪波地区	98	44	44.9%
東蟹谷地区	105	52	49.5%
不明		44	
合計	2,106	934	44.3%

#### ②回答者の年齢層

図1. 回答者の年齢層別割合



60～69歳が38.5%と最も多く、次いで70～79歳が21.3%であり、60歳以上が約7割を占めている。

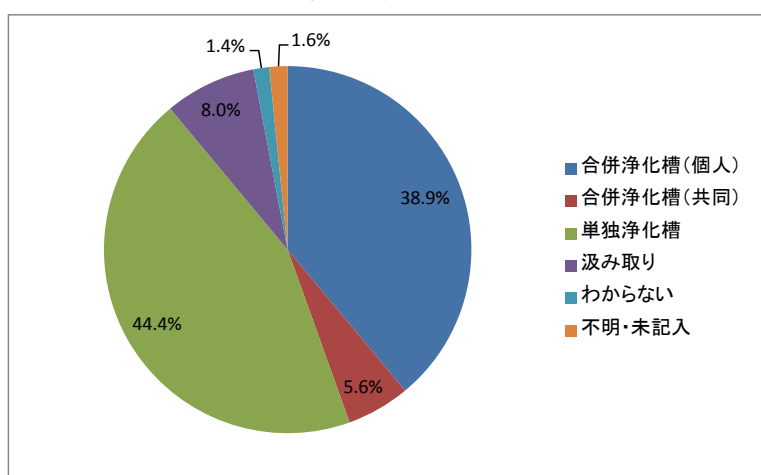
### ③地区別現在の排水処理方法

【質問4】現在、し尿（トイレからの排水）や生活雑排水（台所・風呂等からの排水）は、どのように処理されていますか。

表2. 地区別現在の排水処理方法

地区	合併浄化槽(個人)	合併浄化槽(共同)	単独浄化槽	汲み取り	わからない	不明・未記入	計
南谷	33	1	29	10	1	0	74
割合	44.6%	1.4%	39.2%	13.5%	1.4%	0.0%	100.0%
埴生	25	1	28	13	1	1	69
割合	36.2%	1.4%	40.6%	18.8%	1.4%	1.4%	100.0%
正得	78	14	49	6	6	3	156
割合	50.0%	9.0%	31.4%	3.8%	3.8%	1.9%	100.0%
荒川	29	6	32	9	0	2	78
割合	37.2%	7.7%	41.0%	11.5%	0.0%	2.6%	100.0%
子撫	0	0	2	1	0	0	3
割合	0.0%	0.0%	66.7%	33.3%	0.0%	0.0%	100.0%
宮島	20	0	18	7	0	0	45
割合	44.4%	0.0%	40.0%	15.6%	0.0%	0.0%	100.0%
若林	46	14	60	2	2	1	125
割合	36.8%	11.2%	48.0%	1.6%	1.6%	0.8%	100.0%
津沢	5	0	6	3	0	1	15
割合	33.3%	0.0%	40.0%	20.0%	0.0%	6.7%	100.0%
水島	81	1	127	15	1	4	229
割合	35.4%	0.4%	55.5%	6.6%	0.4%	1.7%	100.0%
菽波	14	9	14	4	2	1	44
割合	31.8%	20.5%	31.8%	9.1%	4.5%	2.3%	100.0%
東蟹谷	20	0	29	2	0	1	52
割合	38.5%	0.0%	55.8%	3.8%	0.0%	1.9%	100.0%
不明	12	6	22	3	0	1	44
割合	27.3%	13.6%	50.0%	6.8%	0.0%	2.3%	100.0%
合計	363	52	416	75	13	15	934
割合	38.9%	5.6%	44.5%	8.0%	1.4%	1.6%	100.0%

図2. 現在の排水処理方法割合



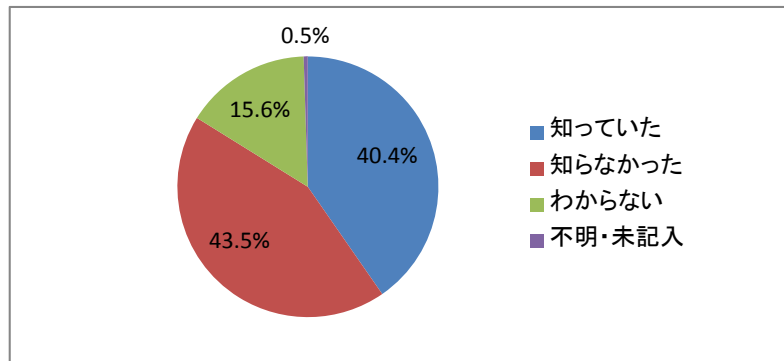
現在の排水処理方法は、合併浄化槽（個人・共同）が44.5%、単独浄化槽が44.4%とほぼ同じ割合である。

## (2) 生活排水処理に関する認知度

### ①地区別生活雑排水が汚れていることの認知度

【質問5】し尿（トイレからの排水）よりも生活雑排水（台所・風呂等からの排水）のほうが、汚れていることをご存じでしたか？

図3. 生活雑排水が汚れていることの認知度

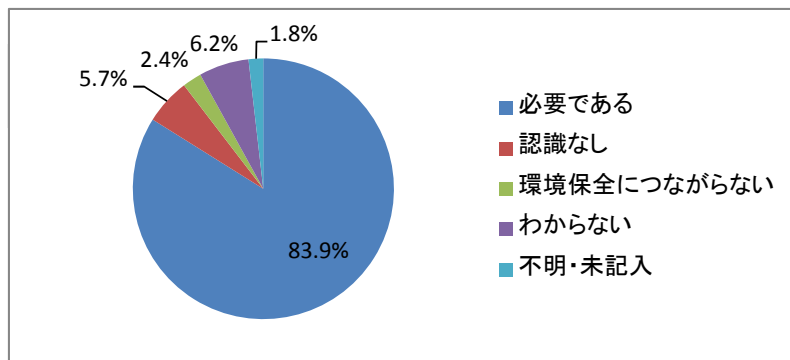


生活雑排水が汚れていることについての認知度については、「知らなかった」が43.5%で、「知っていた」の40.4%を上回っている。

### ②地区別生活排水処理の必要性についての意識

【質問6】「生活排水」を未処理のまま放流すると、周辺の水路、河川などの水質が悪化するため、環境保全の観点からも公共下水道や合併処理浄化槽は重要な役割をもつ施設です。この事について、あなたのお考えをお聞かせください。

図4. 生活排水処理の必要性についての意識割合

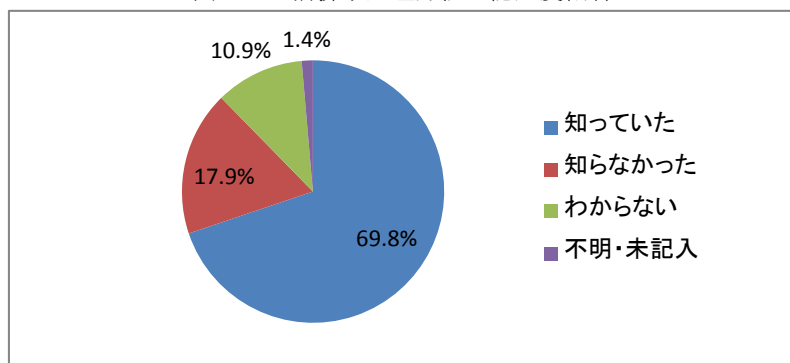


生活排水処理の必要性については、83.9%の方が必要であると考えている。

### ③地区別生活排水処理方法の認知度

【質問7】生活排水を処理する施設には、公共下水道・農業集落排水・合併処理浄化槽などがあることをご存じでしたか？

図5. 生活排水処理方法の認知度割合



生活排水処理方法については、「知っていた」が69.8%、「知らなかった」が17.9%。

(3) 生活排水処理方法の意向

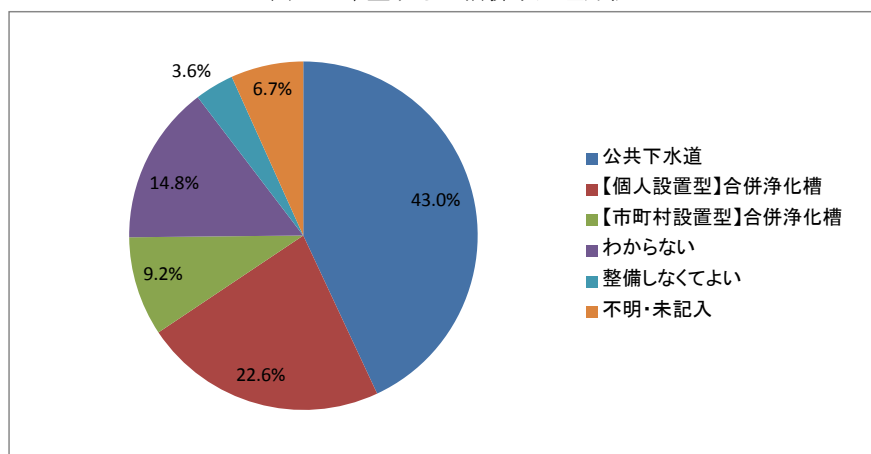
①地区別希望する排水処理方法

【質問8】お住まいの地域における今後の生活排水処理方法について、あなたのお考えをお聞かせください。また、その理由についてお聞かせください。

表3. 地区別希望する排水処理方法

地区	公共下水道	合併浄化槽		わからない	整備しなくてよい	不明・未記入	計
		個人設置型	市町村設置型				
南谷	24	25	11	9	1	4	74
割合	32.4%	33.8%	14.9%	12.2%	1.4%	5.4%	100.0%
埴生	37	8	8	10	1	5	69
割合	53.6%	11.6%	11.6%	14.5%	1.4%	7.2%	100.0%
正得	56	45	19	21	6	9	156
割合	35.9%	28.8%	12.2%	13.5%	3.8%	5.8%	100.0%
荒川	42	10	8	11	3	4	78
割合	53.8%	12.8%	10.3%	14.1%	3.8%	5.1%	100.0%
子撫	2	1	0	0	0	0	3
割合	66.7%	33.3%	0.0%	0.0%	0.0%	0.0%	100.0%
宮島	19	12	4	7	0	3	45
割合	42.2%	26.7%	8.9%	15.6%	0.0%	6.7%	100.0%
若林	58	23	11	23	5	5	125
割合	46.4%	18.4%	8.8%	18.4%	4.0%	4.0%	100.0%
津沢	10	1	0	2	1	1	15
割合	66.7%	6.7%	0.0%	13.3%	6.7%	6.7%	100.0%
水島	84	65	15	35	12	18	229
割合	36.7%	28.4%	6.6%	15.3%	5.2%	7.9%	100.0%
藪波	28	2	3	7	1	3	44
割合	63.6%	4.5%	6.8%	15.9%	2.3%	6.8%	100.0%
東蟹谷	22	15	3	5	1	6	52
割合	42.3%	28.8%	5.8%	9.6%	1.9%	11.5%	100.0%
不明	20	4	4	8	3	5	44
割合	45.5%	9.1%	9.1%	18.2%	6.8%	11.4%	100.0%
合計	402	211	86	138	34	63	934
割合	43.0%	22.6%	9.2%	14.8%	3.6%	6.7%	100.0%

図6. 希望する生活排水処理方法



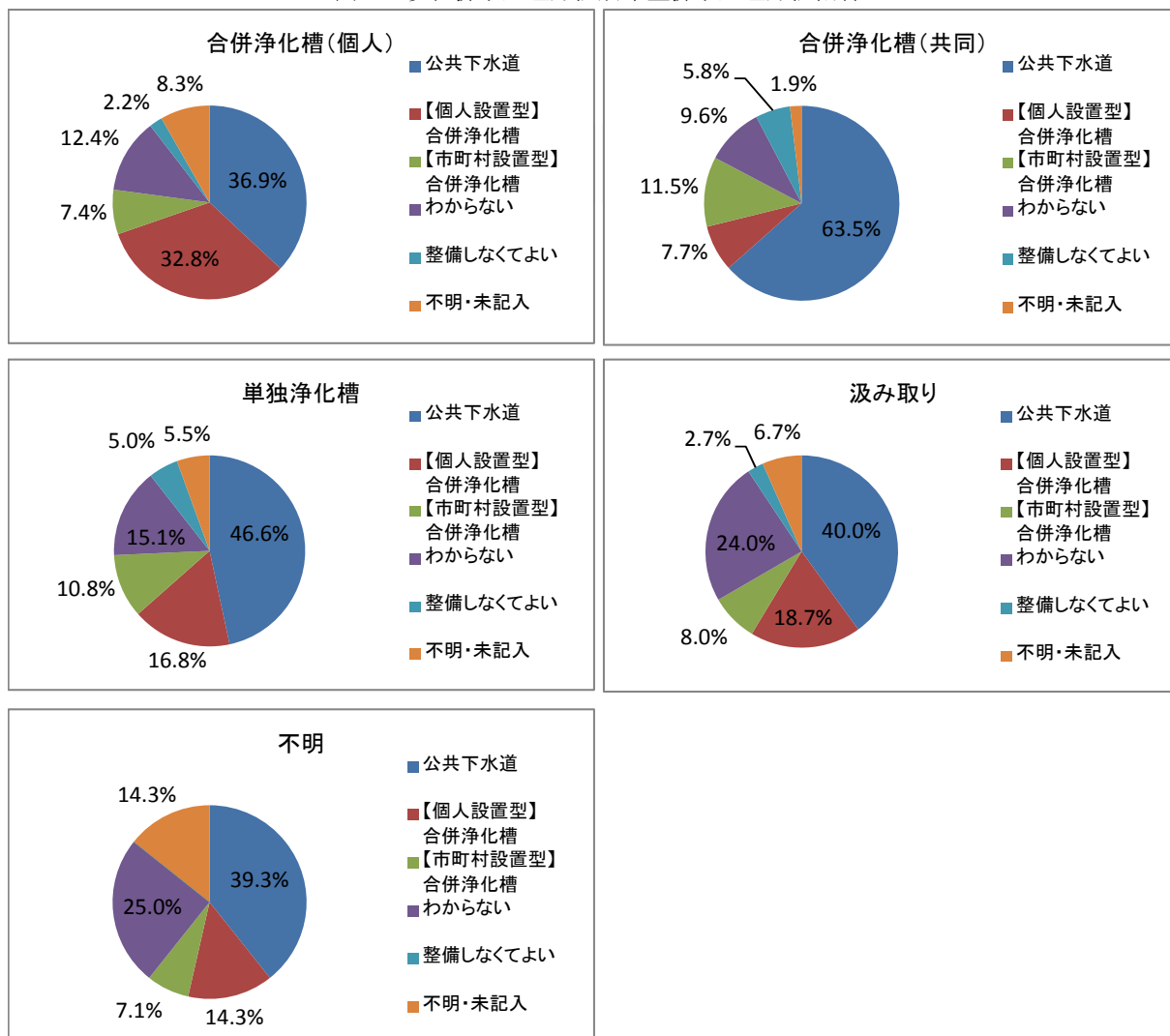
希望する生活排水処理方法は、公共下水道が43.0%と最も多く、次いで【個人設置型】合併浄化槽が22.6%、【市町村設置型】合併浄化槽が9.2%となった。

②現在排水処理方法別希望排水処理方法

表4. 現在排水処理方法別希望排水処理方法

現在排水処理方法	公共下水道	合併浄化槽		わからない	整備しなくてよい	不明・未記入	計
		個人設置型	市町村設置型				
合併浄化槽（個人）	134	119	27	45	8	30	363
割合	36.9%	32.8%	7.4%	12.4%	2.2%	8.3%	100.0%
合併浄化槽（共同）	33	4	6	5	3	1	52
割合	63.5%	7.7%	11.5%	9.6%	5.8%	1.9%	100.0%
単独浄化槽	194	70	45	63	21	23	416
割合	46.6%	16.8%	10.8%	15.1%	5.0%	5.5%	100.0%
汲み取り	30	14	6	18	2	5	75
割合	40.0%	18.7%	8.0%	24.0%	2.7%	6.7%	100.0%
不明	11	4	2	7	0	4	28
割合	39.3%	14.3%	7.1%	25.0%	0.0%	14.3%	100.0%
<b>計</b>	<b>402</b>	<b>211</b>	<b>86</b>	<b>138</b>	<b>34</b>	<b>63</b>	<b>934</b>
<b>割合</b>	<b>42.9%</b>	<b>22.6%</b>	<b>9.2%</b>	<b>14.8%</b>	<b>3.6%</b>	<b>6.8%</b>	<b>100.0%</b>

図7. 現在排水処理方法別希望排水処理方法割合



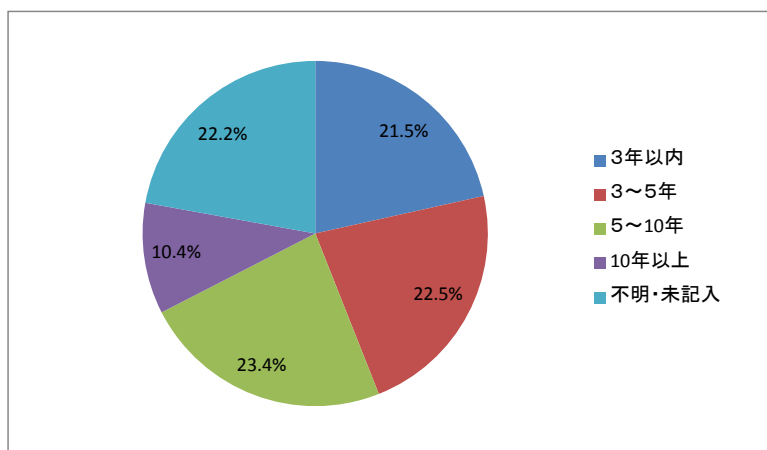
### ③地区別整備希望時期

【質問9】質問8でお答えいただいた処理方法について、現時点より何年以内の整備を希望されますか。

表5. 地区別整備希望時期

地区	3年以内	3～5年	5～10年	10年以上	不明・未記入	計
南谷	16	21	20	3	14	74
割合	21.6%	28.4%	27.0%	4.1%	18.9%	100.0%
埴生	14	20	18	7	10	69
割合	20.3%	29.0%	26.1%	10.1%	14.5%	100.0%
正得	33	33	39	14	37	156
割合	21.2%	21.2%	25.0%	9.0%	23.7%	100.0%
荒川	23	13	13	9	20	78
割合	29.5%	16.7%	16.7%	11.5%	25.6%	100.0%
子撫	2	0	0	1	0	3
割合	66.7%	0.0%	0.0%	33.3%	0.0%	100.0%
宮島	5	13	9	9	9	45
割合	11.1%	28.9%	20.0%	20.0%	20.0%	100.0%
若林	26	31	32	9	27	125
割合	20.8%	24.8%	25.6%	7.2%	21.6%	100.0%
津沢	6	3	1	1	4	15
割合	40.0%	20.0%	6.7%	6.7%	26.7%	100.0%
水島	48	42	60	28	51	229
割合	21.0%	18.3%	26.2%	12.2%	22.3%	100.0%
藪波	10	12	9	5	8	44
割合	22.7%	27.3%	20.5%	11.4%	18.2%	100.0%
東蟹谷	10	15	10	7	10	52
割合	19.2%	28.8%	19.2%	13.5%	19.2%	100.0%
不明	8	7	8	4	17	44
割合	18.2%	15.9%	18.2%	9.1%	38.6%	100.0%
合計	201	210	219	97	207	934
割合	21.5%	22.5%	23.4%	10.4%	22.2%	100.0%

図8. 整備希望時期割合



整備希望時期は、3年以内・3～5年・5～10年が同じような割合となった。10年以上が10.4%で最も少ない。

④希望排水処理別整備希望時期

表6. 希望排水処理別整備希望時期

希望排水処理	3年以内	3～5年	5～10年	10年以上	不明・未記入	計
公共下水道	126	107	118	37	14	402
割合	31.3%	26.6%	29.4%	9.2%	3.5%	100.0%
【個人設置型】合併浄化槽	41	54	47	33	36	211
割合	19.4%	25.6%	22.3%	15.6%	17.1%	100.0%
【市町村設置型】合併浄化槽	17	31	30	6	2	86
割合	19.8%	36.0%	34.9%	7.0%	2.3%	100.0%
合計	184	192	195	76	52	699
割合	26.3%	27.5%	27.9%	10.9%	7.4%	100.0%

図9. 希望排水処理別整備希望時期

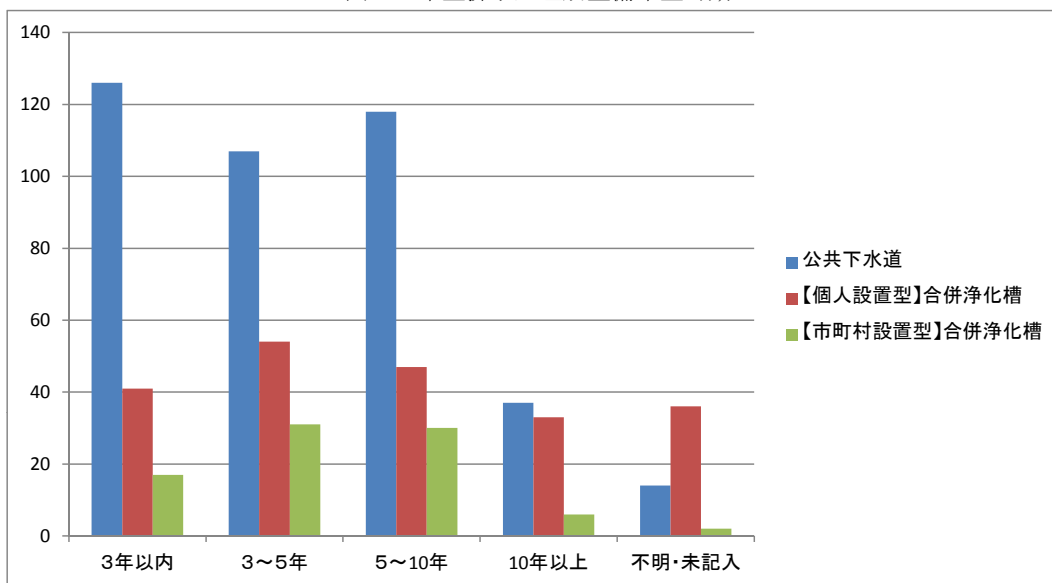


図10. 希望排水処理別整備希望時期割合

